

**DATE DESPRE IMOBILUL NR. 3121**

Oficiul de Cadastru și Publicitate Imobiliară TULCEA
Biroul de Cadastru și Publicitate Imobiliară Tulcea

A. Partea I. Descrierea imobilului

TEREN Extravilan

Adresa: Jud. Tulcea, T139,

140,151,171,138,150,152,169,170,118,128,129,130,136,154,155,166,104,116,117,135,156,Dr72,A281,A284,
A335,Cc333,Hb282,Hb334,Hb336,Hb339/1, Hb339,N105/1, Hb280, Hb248, Hb248/1, A337, Hb338, Hb280,
A341, Hb342, Hb342/1, Hb347, Hb347/1, A279, Hb247, A811, Hb812,Hb23, Hb846, Hb846/1, A252/2,

Hb228/1, A252/1, Hb254, A257, Hb271/1, A274, Hb275, A760, Hb71, A763, Hb761/3, A804, Hb228/2,
Hb228/3, Hb271/2, A227, Hb228, A252, A256, Hb271, A272, Hb275/1, A759, Hb761/1, A762, Hb761/4, A805,
Hb803, N105, A178/1, Hb180, A220, Hb221, A223, Hb226/2, Hb221/1, A268/2, Hb226, Hb269/2, A268/1,
Hb269/1, A268, Hb269, Hb270, Hb761/2, Hb761/5, A767, Hb270/6, Hb270/5, Hb270/4, Hb270/3, Hb270/2,
A178, A220/1, A224, Hb226/1, A267, Hb270/1, A768, Hb109, P769, Hb275/2

Nr. Crt	Nr cadastral Nr. topografic	Suprafața* (mp)	Observații / Referințe
A1	30522	14.194.027	Sector cadastral:3 Teren neimprejmuit;

B. Partea II. Proprietari și acte

Inscrieri privitoare la dreptul de proprietate și alte drepturi reale	Referințe
3761 / 21/01/2021	
Act Normativ nr. 1360, din 27/12/2001 emis de GUVERNUL ROMANIEI (act administrativ nr 1005 din 20.01.2021, emis de CONSILIUL JUDETEAN TULCEA;act administrativ nr 57 din 05.07.2001, emis de CONSILIUL JUDETEAN TULCEA, anexa la HCJ nr.57/05.07.2001;act administrativ nr 88 din 26.05.2017, emis de CONSILIUL JUDETEAN TULCEA, anexa la HCJ nr.88/26.05.2017);	
B2	Intabulare, drept de PROPRIETATE, dobandit prin Lege, cota actuala 1/1, cota initiala 1/1 1) JUDETEL TULCEA, CIF:4321607, domeniu public
	A1

C. Partea III. SARCINI .

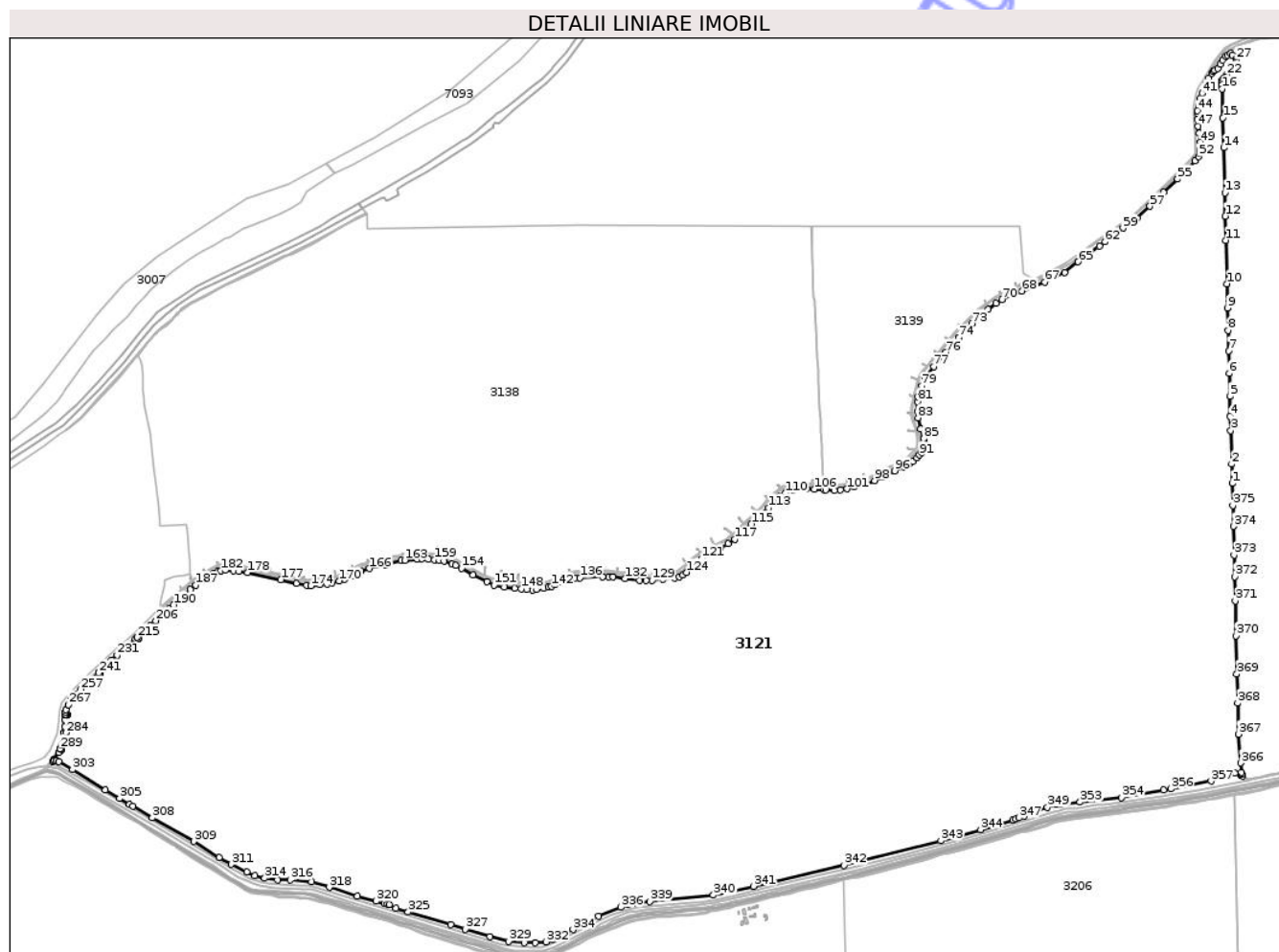
Inscrieri privind dezmembramintele dreptului de proprietate, drepturi reale de garanție și sarcini	Referințe
NU SUNT	

Anexa Nr. 1 La Partea I

Teren

Nr cadastral	Suprafața (mp)*	Observații / Referințe
30522	14.194.027	

* Suprafața este determinată în planul de proiecție Stereo 70.



Date referitoare la teren

Crt	Categorie folosință	Intravilan	Suprafața (mp)	Tarla	Parcelă	Nr. topo	Observații / Referințe
1	drum	NU	39.983	-	72	-	
2	arabil	NU	378.403	-	281	-	
3	arabil	NU	757.115	-	284	-	
4	arabil	NU	1.299.043	-	335	-	
5	curți construcții	NU	15.657	-	333	-	
6	arabil	NU	1.217.969	-	337	-	
7	arabil	NU	1.087.271	-	341	-	
8	arabil	NU	942.764	-	279	-	
9	arabil	NU	1.765.187	-	811	-	
10	arabil	NU	60.443	-	252/2	-	
11	arabil	NU	73.403	-	252/1	-	
12	arabil	NU	111.729	-	257	-	
13	arabil	NU	115.559	-	274	-	
14	arabil	NU	118.018	-	760	-	
15	arabil	NU	104.396	-	763	-	
16	arabil	NU	230.637	-	804	-	

Crt	Categorie folosință	Intravilan	Suprafața (mp)	Tarla	Parcelă	Nr. topo	Observații / Referințe
17	arabil	NU	632.042	-	227	-	
18	arabil	NU	129.801	-	252	-	
19	arabil	NU	196.211	-	256	-	
20	arabil	NU	196.547	-	272	-	
21	arabil	NU	200.094	-	759	-	
22	arabil	NU	154.214	-	762	-	
23	arabil	NU	285.696	-	805	-	
24	arabil	NU	422.042	-	178/1	-	
25	arabil	NU	429.027	-	220	-	
26	arabil	NU	91.721	-	223	-	
27	arabil	NU	297.201	-	268/2	-	
28	arabil	NU	1.120	-	268/1	-	
29	arabil	NU	464.939	-	268	-	
30	arabil	NU	620.900	-	767	-	
31	arabil	NU	435.761	-	178	-	
32	arabil	NU	233.521	-	220/1	-	
33	arabil	NU	213.160	-	224	-	
34	arabil	NU	237.704	-	267	-	
35	arabil	NU	267.618	-	768	-	
36	ape statatoare	NU	9.433	-	282	-	Hc - canal
37	ape statatoare	NU	10.245	-	334	-	Hc - canal
38	ape statatoare	NU	3.459	-	336	-	Hc - canal
39	ape statatoare	NU	10.511	-	339/1	-	Hc - canal
40	ape statatoare	NU	5.040	-	339	-	Hc - canal
41	ape statatoare	NU	7.515	-	280	-	Hc - canal
42	ape statatoare	NU	3.413	-	248	-	Hc - canal
43	ape statatoare	NU	3.567	-	248/1	-	Hc - canal
44	ape statatoare	NU	6.288	-	338	-	Hc - canal
45	ape statatoare	NU	7.168	-	280	-	Hc - canal
46	ape statatoare	NU	3.427	-	342	-	Hc - canal
47	ape statatoare	NU	2.773	-	342/1	-	Hc - canal
48	ape statatoare	NU	4.320	-	347	-	Hc - canal
49	ape statatoare	NU	3.457	-	347/1	-	Hc - canal
50	ape statatoare	NU	2.674	-	247	-	Hc - canal
51	ape statatoare	NU	9.133	-	812	-	Hc - canal
52	ape statatoare	NU	7.393	-	275	-	Hc - canal
53	ape statatoare	NU	2.646	-	761	-	Hc - canal
54	ape statatoare	NU	1.785	-	761/3	-	Hc - canal
55	ape statatoare	NU	1.250	-	228/2	-	Hc - canal
56	ape statatoare	NU	942	-	228/3	-	Hc - canal

Crt	Categorie folosință	Intravilan	Suprafața (mp)	Tarla	Parcelă	Nr. topo	Observații / Referințe
57	ape statatoare	NU	3.704	-	271/2	-	Hc - canal
58	ape statatoare	NU	3.963	-	228	-	Hc - canal
59	ape statatoare	NU	2.750	-	23	-	Hc - canal
60	ape statatoare	NU	6.466	-	846	-	Hc - canal
61	ape statatoare	NU	5.107	-	846/1	-	Hc - canal
62	ape statatoare	NU	8.530	-	228/1	-	Hc - canal
63	ape statatoare	NU	8.784	-	254	-	Hc - canal
64	ape statatoare	NU	2.559	-	271/1	-	Hc - canal
65	ape statatoare	NU	2.564	-	271	-	Hc - canal
66	ape statatoare	NU	2.068	-	275/1	-	Hc - canal
67	ape statatoare	NU	2.778	-	761/1	-	Hc - canal
68	ape statatoare	NU	3.101	-	761/4	-	Hc - canal
69	ape statatoare	NU	19.259	-	803	-	Hc - canal
70	ape statatoare	NU	5.461	-	180	-	Hc - canal
71	ape statatoare	NU	407	-	221/1	-	Hc - canal
72	ape statatoare	NU	2.994	-	226/2	-	Hc - canal
73	ape statatoare	NU	6.089	-	221	-	Hc - canal
74	ape statatoare	NU	2.759	-	226	-	Hc - canal
75	ape statatoare	NU	243	-	269/2	-	Hc - canal
76	ape statatoare	NU	1.646	-	269/1	-	Hc - canal
77	ape statatoare	NU	1.186	-	269	-	Hc - canal
78	ape statatoare	NU	2.602	-	270	-	Hc - canal
79	ape statatoare	NU	492	-	761/2	-	Hc - canal
80	ape statatoare	NU	578	-	761/5	-	Hc - canal
81	ape statatoare	NU	2.433	-	270/6	-	Hc - canal
82	ape statatoare	NU	1.912	-	270/5	-	Hc - canal
83	ape curgatoare	NU	1.524	-	270/4	-	Hc - canal
84	ape statatoare	NU	820	-	270/3	-	Hc - canal
85	ape statatoare	NU	2.096	-	Hc - canal	-	Hc - canal
86	ape statatoare	NU	1.845	-	226/1	-	Hc - canal
87	ape statatoare	NU	2.057	-	270/1	-	Hc - canal
88	ape statatoare	NU	21.167	-	109	-	Hc - canal
89	ape statatoare	NU	3.615	-	275/2	-	Hc - canal
90	neproductiv	NU	687	-	105/1	-	
91	neproductiv	NU	5.745	-	105	-	
92	pasune	NU	120.701	-	769	-	

Lungime Segmente

1) Valorile lungimilor segmentelor sunt obținute din proiecție în plan.

Punct început	X / Y	Punct sfârșit	X / Y	Lungime segment	Punct început	X / Y	Punct sfârșit	X / Y	Lungime segment	Punct început	X / Y	Punct sfârșit	X / Y	Lungime segment
1	820.139,181 433.716,929	2	820.137,034 433.826,576	109.668	2	820.137,034 433.826,576	3	820.131,328 434.017,604	191.113	3	820.131,328 434.017,604	4	820.128,318 434.097,944	80.396
4	820.128,318 434.097,944	5	820.125,98 434.209,781	111.861	5	820.125,98 434.209,781	6	820.122,815 434.340,477	130.734	6	820.122,815 434.340,477	7	820.118,846 434.468,199	127.784
7	820.118,846 434.468,199	8	820.116,856 434.583,483	115.301	8	820.116,856 434.583,483	9	820.113,5 434.710,49	127.051	9	820.113,5 434.710,49	10	820.109,444 434.847,62	137.19
10	820.109,444 434.847,62	11	820.102,754 435.094,014	246.485	11	820.102,754 435.094,014	12	820.100,364 435.230,239	136.246	12	820.100,364 435.230,239	13	820.098,188 435.362,286	132.065
13	820.098,188 435.362,286	14	820.091,797 435.618,336	256.13	14	820.091,797 435.618,336	15	820.087,119 435.787,973	169.701	15	820.087,119 435.787,973	16	820.082,006 435.951,179	163.286
16	820.082,006 435.951,179	17	820.081,15 435.974,358	23.195	17	820.081,15 435.974,358	18	820.082,002 435.988,147	13.815	18	820.082,002 435.988,147	19	820.083,917 435.997,467	9.515
19	820.083,917 435.997,467	20	820.088,166 436.007,383	10.788	20	820.088,166 436.007,383	21	820.094,503 436.015,894	10.611	21	820.094,503 436.015,894	22	820.107,004 436.031,09	19.677
22	820.107,004 436.031,09	23	820.136,755 436.065,691	45.633	23	820.136,755 436.065,691	24	820.158,969 436.091,332	33.925	24	820.158,969 436.091,332	25	820.163,885 436.100,413	10.326
25	820.163,885 436.100,413	26	820.164,798 436.107,384	7.031	26	820.164,798 436.107,384	27	820.163,865 436.114,345	7.023	27	820.163,865 436.114,345	28	820.159,299 436.123,274	10.029
28	820.159,299 436.123,274	29	820.141,06 436.142,426	26.447	29	820.141,06 436.142,426	30	820.130,89 436.153,308	14.895	30	820.130,89 436.153,308	31	820.113,035 436.143,836	20.212
31	820.113,035 436.143,836	32	820.102,417 436.135,309	13.618	32	820.102,417 436.135,309	33	820.084,771 436.115,061	26.858	33	820.084,771 436.115,061	34	820.070,603 436.091,492	27.5
34	820.070,603 436.091,492	35	820.059,263 436.068,373	25.75	35	820.059,263 436.068,373	36	820.042,652 436.057,295	19.966	36	820.042,652 436.057,295	37	820.032,739 436.048,565	13.209
37	820.032,739 436.048,565	38	820.023,856 436.038,607	13.344	38	820.023,856 436.038,607	39	820.005,581 436.014,156	30.526	39	820.005,581 436.014,156	40	819.988,684 435.975,181	42.48
40	819.988,684 435.975,181	41	819.970,208 435.925,788	52.735	41	819.970,208 435.925,788	42	819.959,855 435.898,568	29.122	42	819.959,855 435.898,568	43	819.947,36 435.851,848	48.362
43	819.947,36 435.851,848	44	819.943,311 435.829,486	22.726	44	819.943,311 435.829,486	45	819.941,407 435.812,814	16.78	45	819.941,407 435.812,814	46	819.942,576 435.778,462	34.372
46	819.942,576 435.778,462	47	819.946,855 435.740,321	38.38	47	819.946,855 435.740,321	48	819.952,023 435.699,963	40.688	48	819.952,023 435.699,963	49	819.958,378 435.649,097	51.261
49	819.958,378 435.649,097	50	819.958,598 435.607,672	41.426	50	819.958,598 435.607,672	51	819.956,381 435.584,529	23.249	51	819.956,381 435.584,529	52	819.948,897 435.567,812	18.316
52	819.948,897 435.567,812	53	819.928,936 435.544,428	30.745	53	819.928,936 435.544,428	54	819.885,996 435.497,949	63.278	54	819.885,996 435.497,949	55	819.829,333 435.441,008	80.33
55	819.829,333 435.441,008	56	819.749,558 435.365,498	109.844	56	819.749,558 435.365,498	57	819.673,43 435.286,538	109.682	57	819.673,43 435.286,538	58	819.601,343 435.220,861	97.519
58	819.601,343 435.220,861	59	819.520,208 435.163,809	99.186	59	819.520,208 435.163,809	60	819.468,014 435.126,42	64.204	60	819.468,014 435.126,42	61	819.444,465 435.108,607	29.527
61	819.444,465 435.108,607	62	819.419,378 435.085,957	33.799	62	819.419,378 435.085,957	63	819.387,244 435.060,498	40.997	63	819.387,244 435.060,498	64	819.325,112 435.014,366	77.386
64	819.325,112 435.014,366	65	819.265,455 434.972,212	73.047	65	819.265,455 434.972,212	66	819.189,179 434.913,099	96.501	66	819.189,179 434.913,099	67	819.076,744 434.856,469	125.891
67	819.076,744 434.856,469	68	818.948,249 434.807,118	137.646	68	818.948,249 434.807,118	69	818.894,924 434.791,244	55.638	69	818.894,924 434.791,244	70	818.834,317 434.759,318	68.502
70	818.834,317 434.759,318	71	818.800,368 434.737,523	40.343	71	818.800,368 434.737,523	72	818.757,456 434.703,518	54.752	72	818.757,456 434.703,518	73	818.664,355 434.622,785	123.23
73	818.664,355 434.622,785	74	818.587,356 434.541,949	111.639	74	818.587,356 434.541,949	75	818.587,982 434.541,213	0.966	75	818.587,982 434.541,213	76	818.516,949 434.458,835	108.774
76	818.516,949 434.458,835	77	818.447,187 434.378,426	106.453	77	818.447,187 434.378,426	78	818.400,065 434.321,569	73.846	78	818.400,065 434.321,569	79	818.379,092 434.269,65	55.995
79	818.379,092 434.269,65	80	818.360,966 434.207,198	65.029	80	818.360,966 434.207,198	81	818.357,162 434.180,618	26.851	81	818.357,162 434.180,618	82	818.355,126 434.126,655	54.001
82	818.355,126 434.126,655	83	818.358,824 434.089,459	37.379	83	818.358,824 434.089,459	84	818.373,772 434.024,756	66.407	84	818.373,772 434.024,756	85	818.390,945 433.970,205	57.19
85	818.390,945 433.970,205	86	818.394,527 433.955,324	15.306	86	818.394,527 433.955,324	87	818.394,085 433.940,322	15.009	87	818.394,085 433.940,322	88	818.391,893 433.922,987	17.473
88	818.391,893 433.922,987	89	818.387,608 433.908,731	14.886	89	818.387,608 433.908,731	90	818.380,697 433.893,96	16.308	90	818.380,697 433.893,96	91	818.368,046 433.878,351	20.092
91	818.368,046 433.878,351	92	818.351,917 433.862,48	22.628	92	818.351,917 433.862,48	93	818.329,897 433.843,234	29.245	93	818.329,897 433.843,234	94	818.307,852 433.828,014	26.789
94	818.307,852 433.828,014	95	818.277,443 433.811,716	34.501	95	818.277,443 433.811,716	96	818.227,341 433.788,652	55.156	96	818.227,341 433.788,652	97	818.163,117 433.757,341	71.45

Punct început	X / Y	Punct sfârșit	X / Y	Lungime segment	Punct început	X / Y	Punct sfârșit	X / Y	Lungime segment	Punct început	X / Y	Punct sfârșit	X / Y	Lungime segment
97	818.163,117 433.757,341	98	818.112,538 433.733,787	55.794	98	818.112,538 433.733,787	99	818.050,859 433.712,286	65.319	99	818.050,859 433.712,286	100	817.998,913 433.696,726	54.226
100	817.998,913 433.696,726	101	817.957,992 433.687,11	42.036	101	817.957,992 433.687,11	102	817.919,571 433.680,277	39.024	102	817.919,571 433.680,277	103	817.884,023 433.677,401	35.664
103	817.884,023 433.677,401	104	817.835,841 433.681,055	48.32	104	817.835,841 433.681,055	105	817.827,673 433.681,508	8.181	105	817.827,673 433.681,508	106	817.770,615 433.684,813	57.154
106	817.770,615 433.684,813	107	817.727,038 433.686,997	43.632	107	817.727,038 433.686,997	108	817.693,502 433.685,372	33.575	108	817.693,502 433.685,372	109	817.653,029 433.679,716	40.866
109	817.653,029 433.679,716	110	817.607,88 433.662,657	48.264	110	817.607,88 433.662,657	111	817.577,056 433.642,325	36.926	111	817.577,056 433.642,325	112	817.541,394 433.609,735	48.31
112	817.541,394 433.609,735	113	817.513,542 433.579,676	40.979	113	817.513,542 433.579,676	114	817.459,596 433.530,27	73.151	114	817.459,596 433.530,27	115	817.413,833 433.487,796	62.436
115	817.413,833 433.487,796	116	817.360,144 433.437,603	73.497	116	817.360,144 433.437,603	117	817.320,186 433.400,271	54.684	117	817.320,186 433.400,271	118	817.282,177 433.375,116	45.579
118	817.282,177 433.375,116	119	817.237,218 433.350,698	51.162	119	817.237,218 433.350,698	120	817.196,996 433.327,731	46.317	120	817.196,996 433.327,731	121	817.132,157 433.292,729	73.683
121	817.132,157 433.292,729	122	817.104,109 433.271,725	35.041	122	817.104,109 433.271,725	123	817.079,833 433.245,139	36.002	123	817.079,833 433.245,139	124	817.048,515 433.213,276	44.677
124	817.048,515 433.213,276	125	817.027,939 433.197,611	25.86	125	817.027,939 433.197,611	126	817.007,896 433.187,921	22.262	126	817.007,896 433.187,921	127	816.979,07 433.182,088	29.41
127	816.979,07 433.182,088	128	816.913,157 433.173,925	66.417	128	816.913,157 433.173,925	129	816.852,69 433.167,529	60.804	129	816.852,69 433.167,529	130	816.818,396 433.167,394	34.294
130	816.818,396 433.167,394	131	816.782,646 433.169,026	35.787	131	816.782,646 433.169,026	132	816.698,382 433.178,215	84.764	132	816.698,382 433.178,215	133	816.630,412 433.187,206	68.562
133	816.630,412 433.187,206	134	816.606,971 433.188,564	23.48	134	816.606,971 433.188,564	135	816.572,705 433.188,411	34.266	135	816.572,705 433.188,411	136	816.443,343 433.182,844	129.482
136	816.443,343 433.182,844	137	816.416,244 433.181,185	27.15	137	816.416,244 433.181,185	138	816.397,884 433.179,017	18.488	138	816.397,884 433.179,017	139	816.372,047 433.170,768	27.122
139	816.372,047 433.170,768	140	816.338,321 433.157,74	36.155	140	816.338,321 433.157,74	141	816.304,38 433.144,009	36.613	141	816.304,38 433.144,009	142	816.281,571 433.135,638	24.297
142	816.281,571 433.135,638	143	816.266,13 433.130,677	16.218	143	816.266,13 433.130,677	144	816.236,832 433.124,153	30.016	144	816.236,832 433.124,153	145	816.198,102 433.117,08	39.371
145	816.198,102 433.117,08	146	816.176,791 433.114,426	21.476	146	816.176,791 433.114,426	147	816.143,279 433.115,313	33.524	147	816.143,279 433.115,313	148	816.109,849 433.120,013	33.759
148	816.109,849 433.120,013	149	816.073,192 433.124,565	36.939	149	816.073,192 433.124,565	150	816.013,987 433.130,796	59.532	150	816.013,987 433.130,796	151	815.956,912 433.141,525	58.075
151	815.956,912 433.141,525	152	815.915,388 433.159,686	45.322	152	815.915,388 433.159,686	153	815.837,519 433.199,597	87.501	153	815.837,519 433.199,597	154	815.772,71 433.237,121	74.888
154	815.772,71 433.237,121	155	815.739,525 433.252,968	36.775	155	815.739,525 433.252,968	156	815.718,613 433.260,724	22.304	156	815.718,613 433.260,724	157	815.672,801 433.277,09	48.648
157	815.672,801 433.277,09	158	815.648,249 433.281,573	24.958	158	815.648,249 433.281,573	159	815.618,892 433.285,017	29.558	159	815.618,892 433.285,017	160	815.583,36 433.288,771	35.73
160	815.583,36 433.288,771	161	815.548,055 433.290,201	35.334	161	815.548,055 433.290,201	162	815.521,685 433.289,53	26.379	162	815.521,685 433.289,53	163	815.451,232 433.282,325	70.82
163	815.451,232 433.282,325	164	815.430,867 433.279,559	20.552	164	815.430,867 433.279,559	165	815.340,737 433.258,249	92.615	165	815.340,737 433.258,249	166	815.249,408 433.235,716	94.068
166	815.249,408 433.235,716	167	815.203,292 433.218,456	49.24	167	815.203,292 433.218,456	168	815.148,398 433.192,743	60.618	168	815.148,398 433.192,743	169	815.109,804 433.175,858	42.126
169	815.109,804 433.175,858	170	815.079,387 433.165,351	32.181	170	815.079,387 433.165,351	171	815.038,751 433.155,082	41.913	171	815.038,751 433.155,082	172	815.009,683 433.148,958	29.706
172	815.009,683 433.148,958	173	814.969,025 433.143,954	40.965	173	814.969,025 433.143,954	174	814.918,578 433.136,736	50.961	174	814.918,578 433.136,736	175	814.895,233 433.139,391	23.495
175	814.895,233 433.139,391	176	814.837,951 433.151,052	58.457	176	814.837,951 433.151,052	177	814.747,918 433.172,841	92.632	177	814.747,918 433.172,841	178	814.559,901 433.212,322	192.18
178	814.559,901 433.212,322	179	814.510,514 433.220,807	50.111	179	814.510,514 433.220,807	180	814.480,84 433.223,502	29.796	180	814.480,84 433.223,502	181	814.433,606 433.225,22	47.265
181	814.433,606 433.225,22	182	814.410,067 433.223,458	23.605	182	814.410,067 433.223,458	183	814.391,342 433.217,841	19.549	183	814.391,342 433.217,841	184	814.370,042 433.209,075	23.033
184	814.370,042 433.209,075	185	814.336,73 433.187,867	39.49	185	814.336,73 433.187,867	186	814.303,836 433.166,192	39.393	186	814.303,836 433.166,192	187	814.266,41 433.141,369	44.91
187	814.266,41 433.141,369	188	814.236,675 433.116,395	38.831	188	814.236,675 433.116,395	189	814.193,856 433.075,849	58.97	189	814.193,856 433.075,849	190	814.139,708 433.029,742	71.119
190	814.139,708 433.029,742	191	814.119,339 433.011,901	27.078	191	814.119,339 433.011,901	192	814.124,72 433.006,376	7.712	192	814.124,72 433.006,376	193	814.126,844 433.008,48	2.99
193	814.126,844 433.008,48	194	814.128,955 433.006,348	3.0	194	814.128,955 433.006,348	195	814.126,824 433.004,237	3.0	195	814.126,824 433.004,237	196	814.124,713 433.006,369	3.0

Punct început	X / Y	Punct sfârșit	X / Y	Lungime segment	Punct început	X / Y	Punct sfârșit	X / Y	Lungime segment	Punct început	X / Y	Punct sfârșit	X / Y	Lungime segment
196	814.124,713 433.006,369	197	814.119,331 433.011,894	7.713	197	814.119,331 433.011,894	198	814.089,973 432.986,179	39.028	198	814.089,973 432.986,179	199	814.081,02 432.977,879	12.208
199	814.081,02 432.977,879	200	814.085,759 432.973,171	6.68	200	814.085,759 432.973,171	201	814.087,866 432.975,293	2.99	201	814.087,866 432.975,293	202	814.089,995 432.973,18	3.0
202	814.089,995 432.973,18	203	814.087,881 432.971,051	3.0	203	814.087,881 432.971,051	204	814.085,752 432.973,164	3.0	204	814.085,752 432.973,164	205	814.081,013 432.977,872	6.68
205	814.081,013 432.977,872	206	814.040,259 432.940,088	55.574	206	814.040,259 432.940,088	207	814.008,985 432.911,185	42.585	207	814.008,985 432.911,185	208	814.015,861 432.905,686	8.804
208	814.015,861 432.905,686	209	814.016,476 432.906,462	0.99	209	814.016,476 432.906,462	210	814.017,259 432.905,84	1.0	210	814.017,259 432.905,84	211	814.016,637 432.905,057	1.0
211	814.016,637 432.905,057	212	814.015,854 432.905,679	1.0	212	814.015,854 432.905,679	213	814.008,978 432.911,179	8.805	213	814.008,978 432.911,179	214	813.987,96 432.891,754	28.62
214	813.987,96 432.891,754	215	813.935,282 432.845,707	69.966	215	813.935,282 432.845,707	216	813.940,954 432.840,006	8.042	216	813.940,954 432.840,006	217	813.941,631 432.840,728	0.99
217	813.941,631 432.840,728	218	813.942,36 432.840,044	1.0	218	813.942,36 432.840,044	219	813.941,676 432.839,315	1.0	219	813.941,676 432.839,315	220	813.940,947 432.839,999	1.0
220	813.940,947 432.839,999	221	813.935,275 432.845,701	8.043	221	813.935,275 432.845,701	222	813.925,341 432.837,017	13.195	222	813.925,341 432.837,017	223	813.863,414 432.780,157	84.071
223	813.863,414 432.780,157	224	813.869,452 432.773,616	8.902	224	813.869,452 432.773,616	225	813.870,154 432.774,314	0.99	225	813.870,154 432.774,314	226	813.870,86 432.773,606	1.0
226	813.870,86 432.773,606	227	813.870,151 432.772,9	1.001	227	813.870,151 432.772,9	228	813.869,445 432.773,608	1.0	228	813.869,445 432.773,608	229	813.863,407 432.780,15	8.903
229	813.863,407 432.780,15	230	813.854,721 432.772,175	11.792	230	813.854,721 432.772,175	231	813.821,768 432.744,93	42.757	231	813.821,768 432.744,93	232	813.790,196 432.715,683	43.037
232	813.790,196 432.715,683	233	813.788,366 432.713,86	2.583	233	813.788,366 432.713,86	234	813.794,887 432.706,799	9.612	234	813.794,887 432.706,799	235	813.795,596 432.707,49	0.99
235	813.795,596 432.707,49	236	813.796,294 432.706,773	1.001	236	813.796,294 432.706,773	237	813.795,577 432.706,076	1.0	237	813.795,577 432.706,076	238	813.794,879 432.706,792	1.0
238	813.794,879 432.706,792	239	813.788,359 432.713,853	9.611	239	813.788,359 432.713,853	240	813.744,092 432.669,764	62.477	240	813.744,092 432.669,764	241	813.716,824 432.645,47	36.52
241	813.716,824 432.645,47	242	813.722,814 432.640,263	7.937	242	813.722,814 432.640,263	243	813.723,459 432.641,014	0.99	243	813.723,459 432.641,014	244	813.724,218 432.640,363	1.0
244	813.724,218 432.640,363	245	813.723,567 432.639,604	1.0	245	813.723,567 432.639,604	246	813.722,808 432.640,255	1.0	246	813.722,808 432.640,255	247	813.716,816 432.645,464	7.94
247	813.716,816 432.645,464	248	813.716,016 432.644,751	1.072	248	813.716,016 432.644,751	249	813.647,258 432.582,349	92.853	249	813.647,258 432.582,349	250	813.651,811 432.577,493	6.657
250	813.651,811 432.577,493	251	813.653,978 432.579,553	2.99	251	813.653,978 432.579,553	252	813.656,045 432.577,378	3.001	252	813.656,045 432.577,378	253	813.653,87 432.575,311	3.001
253	813.653,87 432.575,311	254	813.651,803 432.577,486	3.001	254	813.651,803 432.577,486	255	813.647,251 432.582,342	6.656	255	813.647,251 432.582,342	256	813.641,536 432.577,156	7.717
256	813.641,536 432.577,156	257	813.614,032 432.550,248	38.477	257	813.614,032 432.550,248	258	813.588,627 432.522,218	37.83	258	813.588,627 432.522,218	259	813.577,328 432.510,308	16.417
259	813.577,328 432.510,308	260	813.584,552 432.503,549	9.893	260	813.584,552 432.503,549	261	813.586,522 432.505,797	2.989	261	813.586,522 432.505,797	262	813.588,778 432.503,82	3.0
262	813.588,778 432.503,82	263	813.586,801 432.501,564	3.0	263	813.586,801 432.501,564	264	813.584,545 432.503,541	3.0	264	813.584,545 432.503,541	265	813.577,321 432.510,3	9.893
265	813.577,321 432.510,3	266	813.558,362 432.490,316	27.546	266	813.558,362 432.490,316	267	813.544,993 432.464,312	29.239	267	813.544,993 432.464,312	268	813.532,907 432.436,293	30.515
268	813.532,907 432.436,293	269	813.527,943 432.422,858	14.323	269	813.527,943 432.422,858	270	813.526,83 432.410,684	12.225	270	813.526,83 432.410,684	271	813.526,661 432.407,007	3.681
271	813.526,661 432.407,007	272	813.535,844 432.406,189	9.219	272	813.535,844 432.406,189	273	813.536,123 432.409,166	2.99	273	813.536,123 432.409,166	274	813.539,11 432.408,885	3.0
274	813.539,11 432.408,885	275	813.538,83 432.405,898	3.0	275	813.538,83 432.405,898	276	813.535,843 432.406,179	3.0	276	813.535,843 432.406,179	277	813.526,661 432.406,997	9.218
277	813.526,661 432.406,997	278	813.525,422 432.380,042	26.983	278	813.525,422 432.380,042	279	813.525,529 432.342,025	38.017	279	813.525,529 432.342,025	280	813.522,156 432.306,785	35.401
280	813.522,156 432.306,785	281	813.529,608 432.305,49	7.564	281	813.529,608 432.305,49	282	813.529,991 432.308,456	2.991	282	813.529,991 432.308,456	283	813.532,967 432.308,071	3.001
283	813.532,967 432.308,071	284	813.532,582 432.305,096	3.0	284	813.532,582 432.305,096	285	813.529,607 432.305,481	3.0	285	813.529,607 432.305,481	286	813.522,155 432.306,775	7.564
286	813.522,155 432.306,775	287	813.520,505 432.289,539	17.315	287	813.520,505 432.289,539	288	813.507,874 432.236,17	54.843	288	813.507,874 432.236,17	289	813.498,365 432.215,654	22.613
289	813.498,365 432.215,654	290	813.503,755 432.213,299	5.882	290	813.503,755 432.213,299	291	813.505,261 432.216,994	3.99	291	813.505,261 432.216,994	292	813.508,965 432.215,485	4.0
292	813.508,965 432.215,485	293	813.507,456 432.211,78	4.001	293	813.507,456 432.211,78	294	813.503,752 432.213,29	4.0	294	813.503,752 432.213,29	295	813.498,361 432.215,645	5.883

Punct început	X / Y	Punct sfârșit	X / Y	Lungime segment	Punct început	X / Y	Punct sfârșit	X / Y	Lungime segment	Punct început	X / Y	Punct sfârșit	X / Y	Lungime segment
295	813.498,361 432.215,645	296	813.488,923 432.195,281	22.445	296	813.488,923 432.195,281	297	813.462,888 432.157,558	45.835	297	813.462,888 432.157,558	298	813.454,919 432.141,808	17.651
298	813.454,919 432.141,808	299	813.460,793 432.146,004	7.219	299	813.460,793 432.146,004	300	813.467,472 432.148,7	7.203	300	813.467,472 432.148,7	301	813.476,268 432.147,868	8.835
301	813.476,268 432.147,868	302	813.489,806 432.142,413	14.596	302	813.489,806 432.142,413	303	813.568,608 432.097,022	90.94	303	813.568,608 432.097,022	304	813.754,68 431.982,207	218.644
304	813.754,68 431.982,207	305	813.835,51 431.934,245	93.989	305	813.835,51 431.934,245	306	813.890,539 431.901,592	63.988	306	813.890,539 431.901,592	307	813.908,901 431.890,553	21.425
307	813.908,901 431.890,553	308	814.020,22 431.823,629	129.887	308	814.020,22 431.823,629	309	814.254,177 431.689,95	269.455	309	814.254,177 431.689,95	310	814.400,759 431.600,47	171.735
310	814.400,759 431.600,47	311	814.468,967 431.560,285	79.165	311	814.468,967 431.560,285	312	814.554,802 431.516,654	96.288	312	814.554,802 431.516,654	313	814.602,18 431.496,775	51.379
313	814.602,18 431.496,775	314	814.656,635 431.482,412	56.317	314	814.656,635 431.482,412	315	814.729,138 431.473,658	73.03	315	814.729,138 431.473,658	316	814.803,776 431.472,022	74.656
316	814.803,776 431.472,022	317	814.923,512 431.461,44	120.203	317	814.923,512 431.461,44	318	815.024,169 431.430,423	105.328	318	815.024,169 431.430,423	319	815.182,759 431.381,668	165.915
319	815.182,759 431.381,668	320	815.288,842 431.351,859	110.192	320	815.288,842 431.351,859	321	815.335,77 431.340,928	48.184	321	815.335,77 431.340,928	322	815.353,438 431.336,257	18.275
322	815.353,438 431.336,257	323	815.362,741 431.333,635	9.665	323	815.362,741 431.333,635	324	815.400,13 431.312,527	42.936	324	815.400,13 431.312,527	325	815.469,646 431.291,489	72.63
325	815.469,646 431.291,489	326	815.712,146 431.219,947	252.833	326	815.712,146 431.219,947	327	815.794,668 431.192,55	86.951	327	815.794,668 431.192,55	328	815.933,473 431.151,465	144.758
328	815.933,473 431.151,465	329	816.038,739 431.124,862	108.576	329	816.038,739 431.124,862	330	816.129,929 431.116,423	91.58	330	816.129,929 431.116,423	331	816.191,262 431.116,432	61.333
331	816.191,262 431.116,432	332	816.251,953 431.121,917	60.938	332	816.251,953 431.121,917	333	816.289,315 431.132,717	38.892	333	816.289,315 431.132,717	334	816.404,846 431.191,407	129.584
334	816.404,846 431.191,407	335	816.550,417 431.266,916	163.989	335	816.550,417 431.266,916	336	816.675,901 431.317,634	135.346	336	816.675,901 431.317,634	337	816.719,806 431.331,965	46.185
337	816.719,806 431.331,965	338	816.746,942 431.339,892	28.27	338	816.746,942 431.339,892	339	816.839,765 431.349,649	93.334	339	816.839,765 431.349,649	340	817.199,458 431.386,221	361.547
340	817.199,458 431.386,221	341	817.427,497 431.436,429	233.501	341	817.427,497 431.436,429	342	817.940,012 431.555,02	526.057	342	817.940,012 431.555,02	343	818.489,32 431.694,382	566.711
343	818.489,32 431.694,382	344	818.714,419 431.757,64	233.819	344	818.714,419 431.757,64	345	818.897,383 431.812,703	191.07	345	818.897,383 431.812,703	346	818.914,954 431.818,436	18.483
346	818.914,954 431.818,436	347	818.931,049 431.823,687	16.93	347	818.931,049 431.823,687	348	818.962,811 431.836,347	34.192	348	818.962,811 431.836,347	349	819.092,867 431.883,659	138.394
349	819.092,867 431.883,659	350	819.141,295 431.898,292	50.59	350	819.141,295 431.898,292	351	819.170,695 431.904,703	30.091	351	819.170,695 431.904,703	352	819.200,975 431.906,695	30.345
352	819.200,975 431.906,695	353	819.277,524 431.912,288	76.753	353	819.277,524 431.912,288	354	819.510,461 431.938,723	234.432	354	819.510,461 431.938,723	355	819.749,871 431.981,127	243.136
355	819.749,871 431.981,127	356	819.791,546 431.988,508	42.324	356	819.791,546 431.988,508	357	820.020,137 432.031,955	232.683	357	820.020,137 432.031,955	358	820.099,681 432.067,817	87.254
358	820.099,681 432.067,817	359	820.125,503 432.075,323	26.891	359	820.125,503 432.075,323	360	820.143,914 432.076,214	18.433	360	820.143,914 432.076,214	361	820.154,077 432.076,706	10.175
361	820.154,077 432.076,706	362	820.189,543 432.065,648	37.15	362	820.189,543 432.065,648	363	820.199,613 432.062,001	10.71	363	820.199,613 432.062,001	364	820.194,608 432.071,666	10.884
364	820.194,608 432.071,666	365	820.192,864 432.079,649	8.171	365	820.192,864 432.079,649	366	820.188,626 432.134,36	54.875	366	820.188,626 432.134,36	367	820.175,911 432.298,154	164.287
367	820.175,911 432.298,154	368	820.169,911 432.473,124	175.073	368	820.169,911 432.473,124	369	820.165,712 432.638,294	165.223	369	820.165,712 432.638,294	370	820.161,092 432.853,563	215.319
370	820.161,092 432.853,563	371	820.157,083 433.051,699	198.177	371	820.157,083 433.051,699	372	820.153,441 433.189,55	137.899	372	820.153,441 433.189,55	373	820.150,461 433.311,503	121.989
373	820.150,461 433.311,503	374	820.146,268 433.474,714	163.265	374	820.146,268 433.474,714	375	820.143,105 433.592,415	117.743	375	820.143,105 433.592,415	1	820.139,181 433.716,929	124.576

** Lungimile segmentelor sunt determinate în planul de proiecție Stereo 70 și sunt rotunjite la 1 milimetru.

*** Distanța dintre puncte este formată din segmente cumulate ce sunt mai mici decât valoarea 1 milimetru.

**DATE DESPRE IMOBILUL NR. 3122**

Oficiul de Cadastru și Publicitate Imobiliară TULCEA
Biroul de Cadastru și Publicitate Imobiliară Tulcea

A. Partea I. Descrierea imobilului

TEREN Extravilan

Adresa: Jud. Tulcea

Nr. Crt	Nr cadastral Nr. topografic	Suprafața* (mp)	Observații / Referințe
A1		Din acte: 0 Masurata: 16	Sector cadastral:3 Teren neimprejmuit;

B. Partea II. Proprietari și acte

Inscrieri privitoare la dreptul de proprietate și alte drepturi reale		Referințe
/		
Act Normativ nr. Legea nr.123/2012, din 10/07/2012 emis de Parlamentul Romaniei;		
B1	Intabulare, drept de PROPRIETATE, domeniul public, dobandit prin Lege, cota actuala 1/1, cota initiala 1/1 1) STATUL ROMAN, CIF:999999999999	A1

C. Partea III. SARCINI .

Inscrieri privind dezmembramintele dreptului de proprietate, drepturi reale de garanție și sarcini	Referințe
NU SUNT	

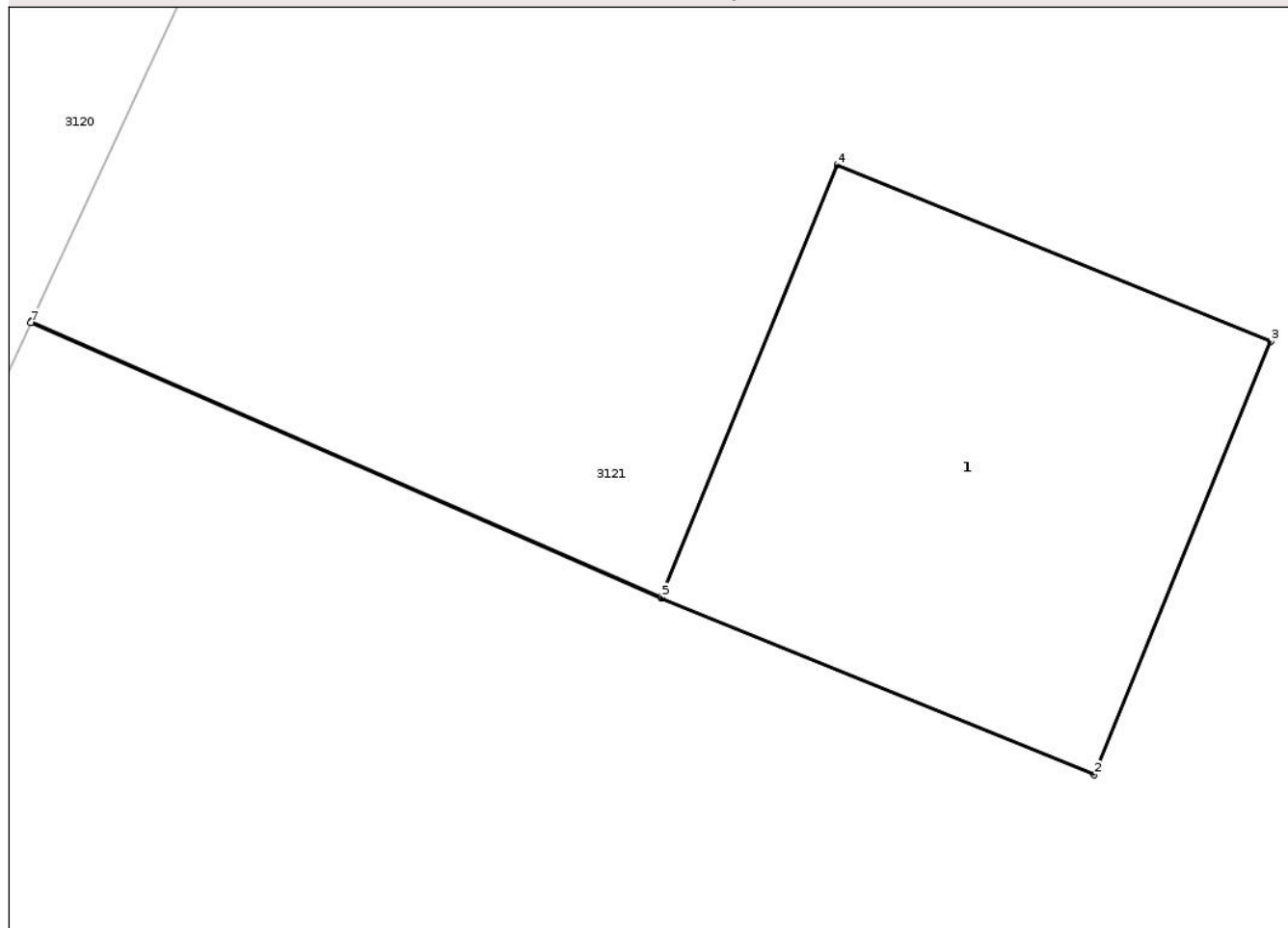
Anexa Nr. 1 La Partea I

Teren

Nr cadastral	Suprafața (mp)*	Observații / Referințe
	Din acte: 0 Masurata: 16	

* Suprafața este determinată în planul de proiecție Stereo 70.

DETALII LINIARE IMOBIL



Date referitoare la teren

Crt	Categorie folosință	Intra vilan	Suprafața (mp)	Tarla	Parcelă	Nr. topo	Observații / Referințe
1	curți constructii	NU	16	-	-	-	

Date referitoare la construcții

Crt	Număr	Destinație construcție	Supraf. (mp)	Situație juridică	Observații / Referințe
A1.1		construcții industriale și edilitare	Din acte: 0 Masurata: 16	Fara acte	Nr. niveluri:1; S. construita la sol:16 mp; S. construita desfasurata:16 mp;

Lungime Segmente

1) Valorile lungimilor segmentelor sunt obținute din proiecție în plan.

Punct început	X / Y	Punct sfârșit	X / Y	Lungime segment (** (m)
1	813.503,752 432.213,29	2	813.507,456 432.211,78	4.0
2	813.507,456 432.211,78	3	813.508,965 432.215,485	4.001
3	813.508,965 432.215,485	4	813.505,261 432.216,994	4.0

Punct început	X / Y	Punct sfârșit	X / Y	Lungime segment (** (m)
4	813.505,261 432.216,994	5	813.503,755 432.213,299	3.99
5	813.503,755 432.213,299	6	813.498,365 432.215,654	5.882
6	813.498,365 432.215,654	7	813.498,361 432.215,645	0.01
7	813.498,361 432.215,645	1	813.503,752 432.213,29	5.883

** Lungimile segmentelor sunt determinate în planul de proiecție Stereo 70 și sunt rotunjite la 1 milimetru.

*** Distanța dintre puncte este formată din segmente cumulate ce sunt mai mici decât valoarea 1 milimetru.

Neutilizabil în Circuitul Civil

**DATE DESPRE IMOBILUL NR. 3124**

Oficiul de Cadastru și Publicitate Imobiliară TULCEA
Biroul de Cadastru și Publicitate Imobiliară Tulcea

A. Partea I. Descrierea imobilului

TEREN Extravilan

Adresa: Jud. Tulcea

Nr. Crt	Nr cadastral Nr. topografic	Suprafața* (mp)	Observații / Referințe
A1		Din acte: 0 Masurata: 9	Sector cadastral:3 Teren neimprejmuit;

B. Partea II. Proprietari și acte

Inscrieri privitoare la dreptul de proprietate și alte drepturi reale		Referințe
/		
Act Normativ nr. Legea nr.123/2012, din 10/07/2012 emis de Parlamentul Romaniei;		
B1	Intabulare, drept de PROPRIETATE, domeniul public, dobandit prin Lege, cota actuala 1/1, cota initiala 1/1 1) STATUL ROMAN, CIF:999999999999	A1

C. Partea III. SARCINI .

Inscrieri privind dezmembramintele dreptului de proprietate, drepturi reale de garanție și sarcini	Referințe
NU SUNT	

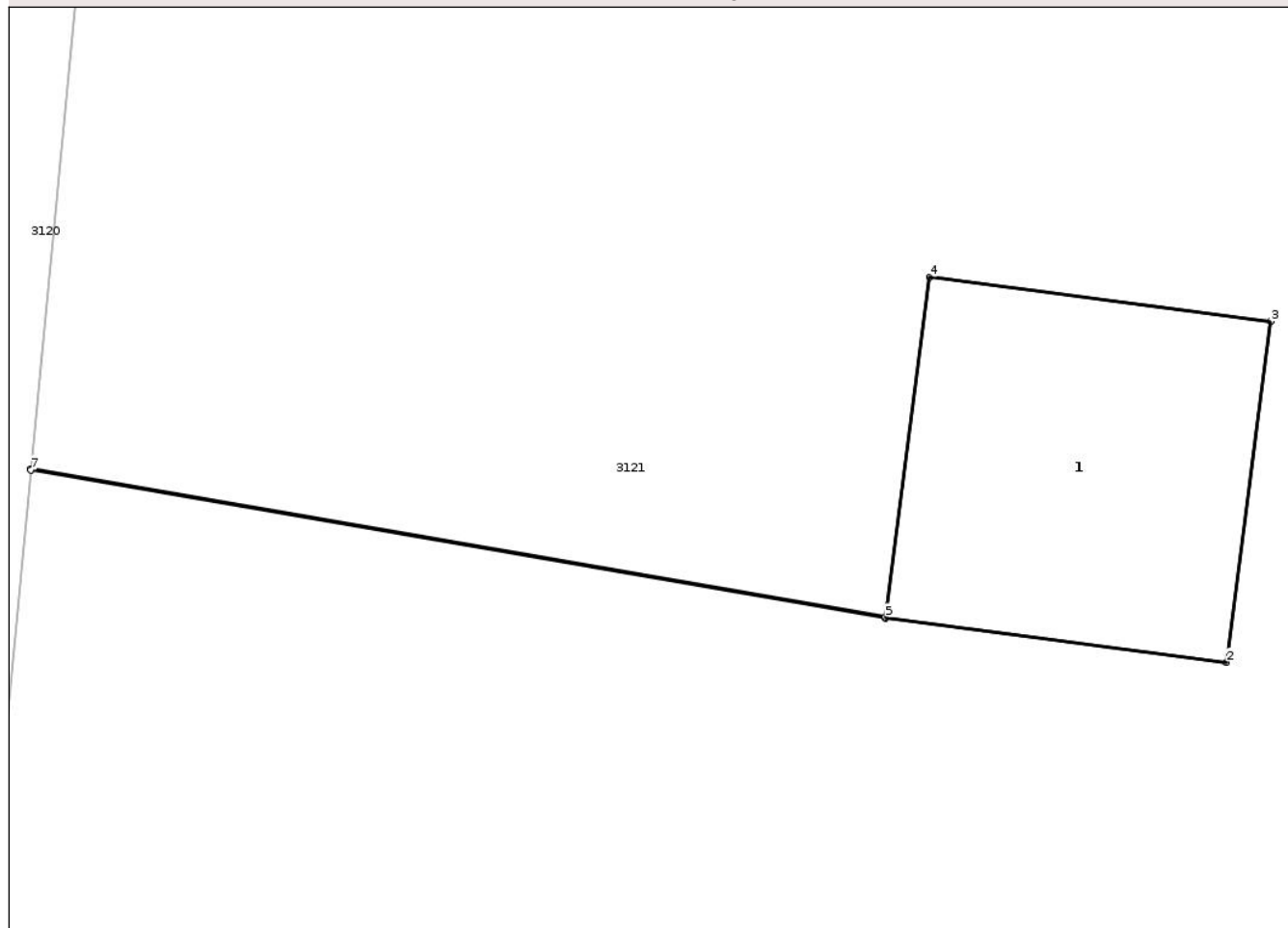
Anexa Nr. 1 La Partea I

Teren

Nr cadastral	Suprafața (mp)*	Observații / Referințe
	Din acte: 0 Masurata: 9	

* Suprafața este determinată în planul de proiecție Stereo 70.

DETALII LINIARE IMOBIL



Date referitoare la teren

Crt	Categorie folosință	Intra vilan	Suprafața (mp)	Tarla	Parcelă	Nr. topo	Observații / Referințe
1	curți constructii	NU	9	-	-	-	

Date referitoare la construcții

Crt	Număr	Destinație construcție	Supraf. (mp)	Situație juridică	Observații / Referințe
A1.1		construcții industriale și edilitare	Din acte: 0 Masurata: 9	Fara acte	Nr. niveluri:1; S. construita la sol:9 mp; S. construita desfasurata:9 mp; STĂLP

Lungime Segmente

1) Valorile lungimilor segmentelor sunt obținute din proiecție în plan.

Punct început	X / Y	Punct sfârșit	X / Y	Lungime segment (** (m)
1	813.529,607 432.305,481	2	813.532,582 432.305,096	3.0
2	813.532,582 432.305,096	3	813.532,967 432.308,071	3.0
3	813.532,967 432.308,071	4	813.529,991 432.308,456	3.001

Punct început	X / Y	Punct sfârșit	X / Y	Lungime segment (** (m)
4	813.529,991 432.308,456	5	813.529,608 432.305,49	2.991
5	813.529,608 432.305,49	6	813.522,156 432.306,785	7.564
6	813.522,156 432.306,785	7	813.522,155 432.306,775	0.01
7	813.522,155 432.306,775	1	813.529,607 432.305,481	7.564

** Lungimile segmentelor sunt determinate în planul de proiecție Stereo 70 și sunt rotunjite la 1 milimetru.

*** Distanța dintre puncte este formată din segmente cumulate ce sunt mai mici decât valoarea 1 milimetru.

Neutilizabil în Circuitul Civil

**DATE DESPRE IMOBILUL NR. 3126**

Oficiul de Cadastru și Publicitate Imobiliară TULCEA
Biroul de Cadastru și Publicitate Imobiliară Tulcea

A. Partea I. Descrierea imobilului

TEREN Extravilan

Adresa: Jud. Tulcea

Nr. Crt	Nr cadastral Nr. topografic	Suprafața* (mp)	Observații / Referințe
A1		Din acte: 0 Masurata: 9	Sector cadastral:3 Teren neimprejmuit;

B. Partea II. Proprietari și acte

Inscrieri privitoare la dreptul de proprietate și alte drepturi reale		Referințe
/		
Act Normativ nr. Legea nr.123/2012, din 10/07/2012 emis de Parlamentul României;		
B1	Intabulare, drept de PROPRIETATE, domeniul public, dobandit prin Lege, cota actuala 1/1, cota initiala 1/1 1) STATUL ROMAN, CIF:999999999999	A1

C. Partea III. SARCINI .

Inscrieri privind dezmembramintele dreptului de proprietate, drepturi reale de garanție și sarcini	Referințe
NU SUNT	

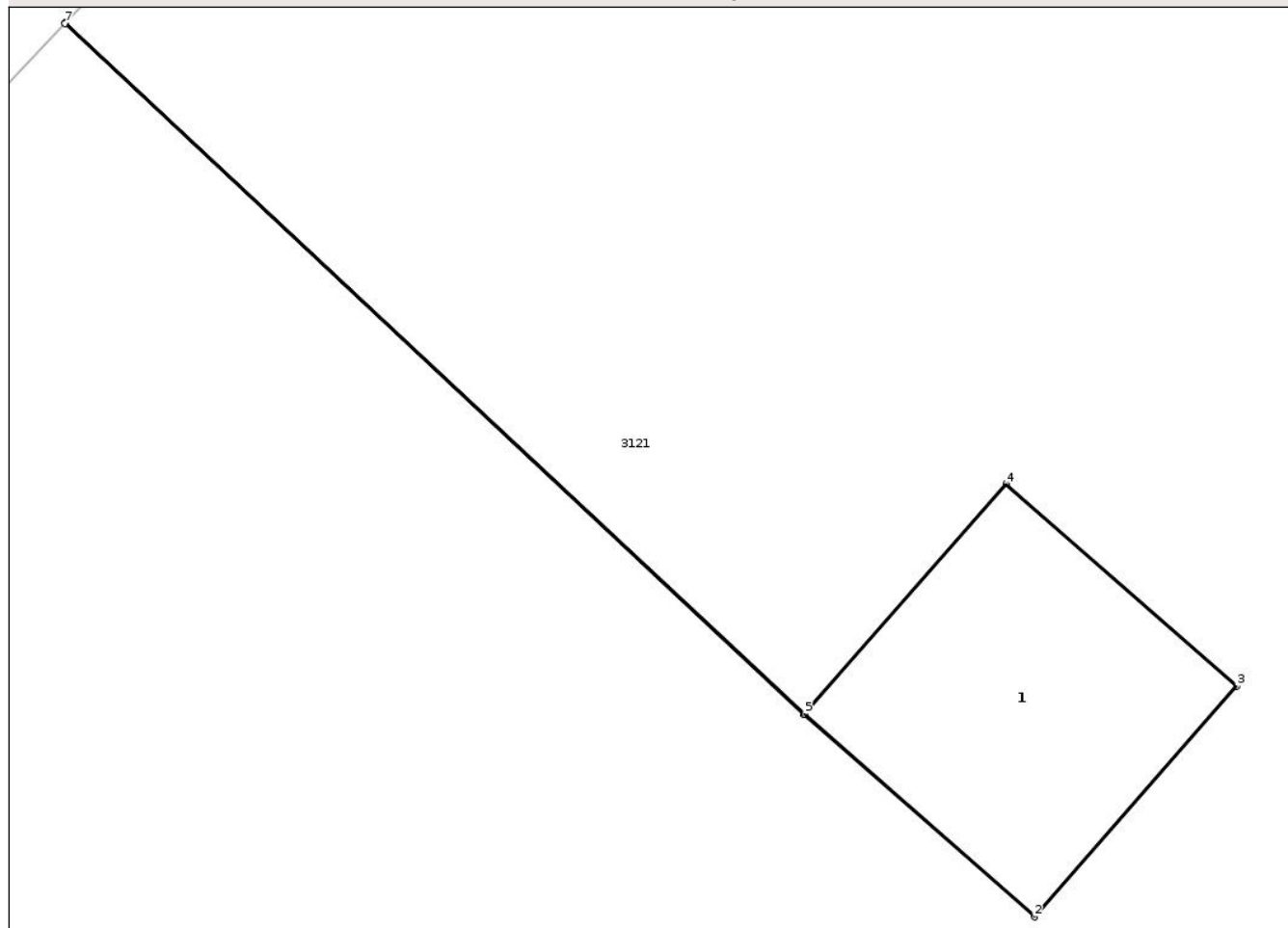
Anexa Nr. 1 La Partea I

Teren

Nr cadastral	Suprafața (mp)*	Observații / Referințe
	Din acte: 0 Masurata: 9	

* Suprafața este determinată în planul de proiecție Stereo 70.

DETALII LINIARE IMOBIL



Date referitoare la teren

Crt	Categorie folosință	Intra vilan	Suprafața (mp)	Tarla	Parcelă	Nr. topo	Observații / Referințe
1	curți constructii	NU	9	-	-	-	STÂLP

Date referitoare la construcții

Crt	Număr	Destinație construcție	Supraf. (mp)	Situație juridică	Observații / Referințe
A1.1		construcții industriale și edilitare	Din acte: 0 Masurata: 9	Fara acte	Nr. niveluri:1; S. construita la sol:9 mp; S. construita desfasurata:9 mp;

Lungime Segmente

1) Valorile lungimilor segmentelor sunt obținute din proiecție în plan.

Punct început	X / Y	Punct sfârșit	X / Y	Lungime segment (** (m)
1	813.584,545 432.503,541	2	813.586,801 432.501,564	3.0
2	813.586,801 432.501,564	3	813.588,778 432.503,82	3.0
3	813.588,778 432.503,82	4	813.586,522 432.505,797	3.0

Punct început	X / Y	Punct sfârșit	X / Y	Lungime segment (** (m)
4	813.586,522 432.505,797	5	813.584,552 432.503,549	2.989
5	813.584,552 432.503,549	6	813.577,328 432.510,308	9.893
6	813.577,328 432.510,308	7	813.577,321 432.510,3	0.011
7	813.577,321 432.510,3	1	813.584,545 432.503,541	9.893

** Lungimile segmentelor sunt determinate în planul de proiecție Stereo 70 și sunt rotunjite la 1 milimetru.

*** Distanța dintre puncte este formată din segmente cumulate ce sunt mai mici decât valoarea 1 milimetru.

Neutilizabil în Circuitul Civil

**DATE DESPRE IMOBILUL NR. 3128**

Oficiul de Cadastru și Publicitate Imobiliară TULCEA
Biroul de Cadastru și Publicitate Imobiliară Tulcea

A. Partea I. Descrierea imobilului

TEREN Extravilan

Adresa: Jud. Tulcea

Nr. Crt	Nr cadastral Nr. topografic	Suprafața* (mp)	Observații / Referințe
A1		Din acte: 0 Masurata: 1	Sector cadastral:3 Teren neimprejmuit;

B. Partea II. Proprietari și acte

Inscrieri privitoare la dreptul de proprietate și alte drepturi reale		Referințe
/		
Act Normativ nr. Legea nr.123/2012, din 10/07/2012 emis de Parlamentul României;		
B1	Intabulare, drept de PROPRIETATE, domeniul public, dobandit prin Lege, cota actuala 1/1, cota initiala 1/1 1) STATUL ROMAN, CIF:999999999999	A1

C. Partea III. SARCINI .

Inscrieri privind dezmembramintele dreptului de proprietate, drepturi reale de garanție și sarcini	Referințe
NU SUNT	

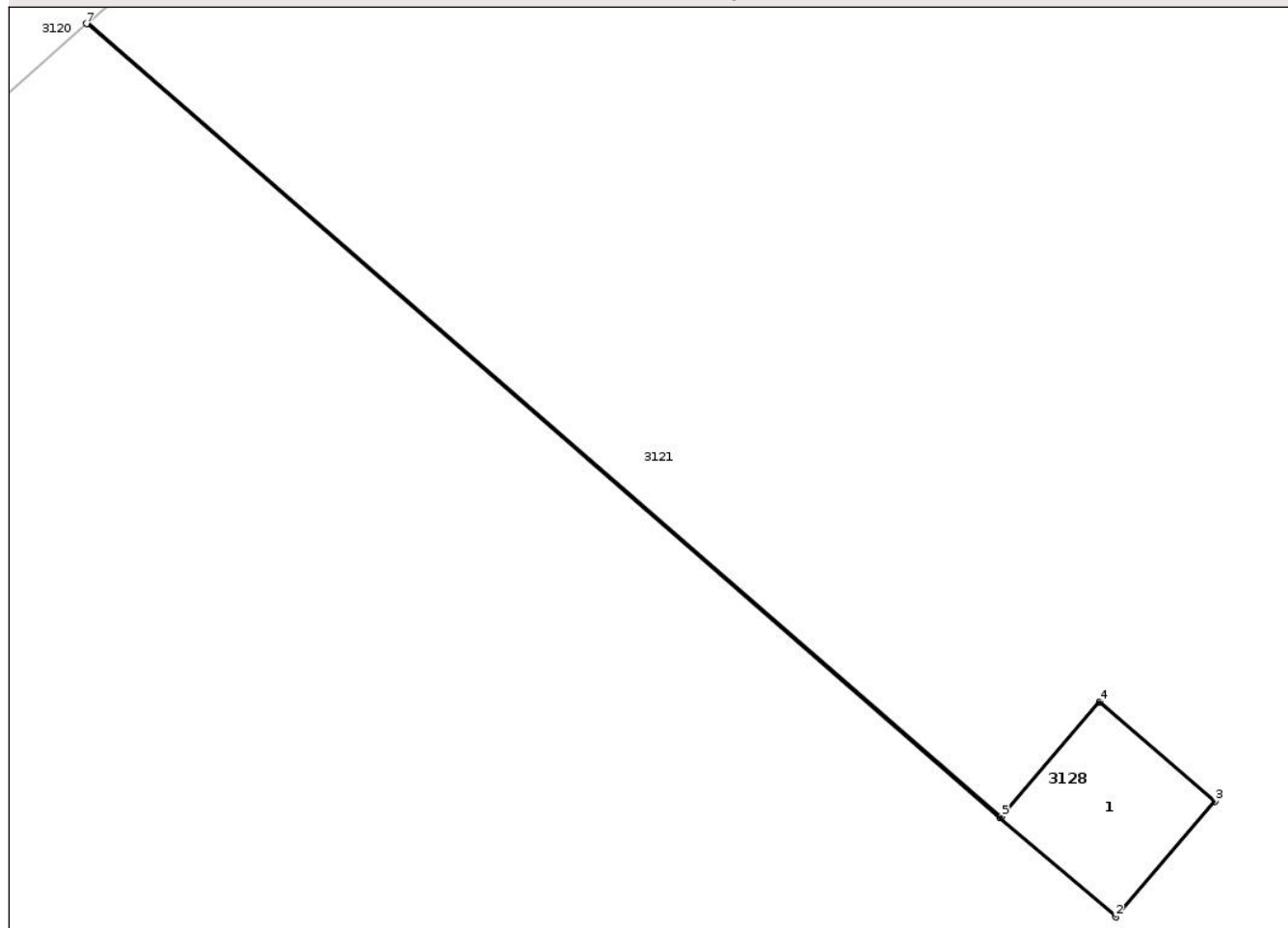
Anexa Nr. 1 La Partea I

Teren

Nr cadastral	Suprafața (mp)*	Observații / Referințe
	Din acte: 0 Masurata: 1	

* Suprafața este determinată în planul de proiecție Stereo 70.

DETALII LINIARE IMOBIL



Date referitoare la teren

Crt	Categorie folosință	Intra vilan	Suprafața (mp)	Tarla	Parcelă	Nr. topo	Observații / Referințe
1	curți constructii	NU	1	-	-	-	

Date referitoare la construcții

Crt	Număr	Destinație construcție	Supraf. (mp)	Situație juridică	Observații / Referințe
A1.1		construcții industriale și edilitare	Din acte: 0 Masurata: 1	Fara acte	Nr. niveluri:1; S. construita la sol:1 mp; S. construita desfasurata:1 mp; STĂLP

Lungime Segmente

1) Valorile lungimilor segmentelor sunt obținute din proiecție în plan.

Punct început	X / Y	Punct sfârșit	X / Y	Lungime segment (** (m)
1	813.722,808 432.640,255	2	813.723,567 432.639,604	1.0
2	813.723,567 432.639,604	3	813.724,218 432.640,363	1.0
3	813.724,218 432.640,363	4	813.723,459 432.641,014	1.0

Punct început	X / Y	Punct sfârșit	X / Y	Lungime segment (** (m)
4	813.723,459 432.641,014	5	813.722,814 432.640,263	0.99
5	813.722,814 432.640,263	6	813.716,824 432.645,47	7.937
6	813.716,824 432.645,47	7	813.716,816 432.645,464	0.01
7	813.716,816 432.645,464	1	813.722,808 432.640,255	7.94

** Lungimile segmentelor sunt determinate în planul de proiecție Stereo 70 și sunt rotunjite la 1 milimetru.

*** Distanța dintre puncte este formată din segmente cumulate ce sunt mai mici decât valoarea 1 milimetru.

Neutilizabil în Circuitul Civil

**DATE DESPRE IMOBILUL NR. 3129**

Oficiul de Cadastru și Publicitate Imobiliară TULCEA
Biroul de Cadastru și Publicitate Imobiliară Tulcea

A. Partea I. Descrierea imobilului

TEREN Extravilan

Adresa: Jud. Tulcea

Nr. Crt	Nr cadastral Nr. topografic	Suprafața* (mp)	Observații / Referințe
A1		Din acte: 0 Masurata: 1	Sector cadastral:3 Teren neimprejmuit;

B. Partea II. Proprietari și acte

Inscrieri privitoare la dreptul de proprietate și alte drepturi reale		Referințe
/		
Act Normativ nr. Legea nr.123/2012, din 10/07/2012 emis de Parlamentul României;		
B1	Intabulare, drept de PROPRIETATE, domeniul public, dobandit prin Lege, cota actuala 1/1, cota initiala 1/1 1) STATUL ROMAN, CIF:999999999999	A1

C. Partea III. SARCINI .

Inscrieri privind dezmembramintele dreptului de proprietate, drepturi reale de garanție și sarcini	Referințe
NU SUNT	

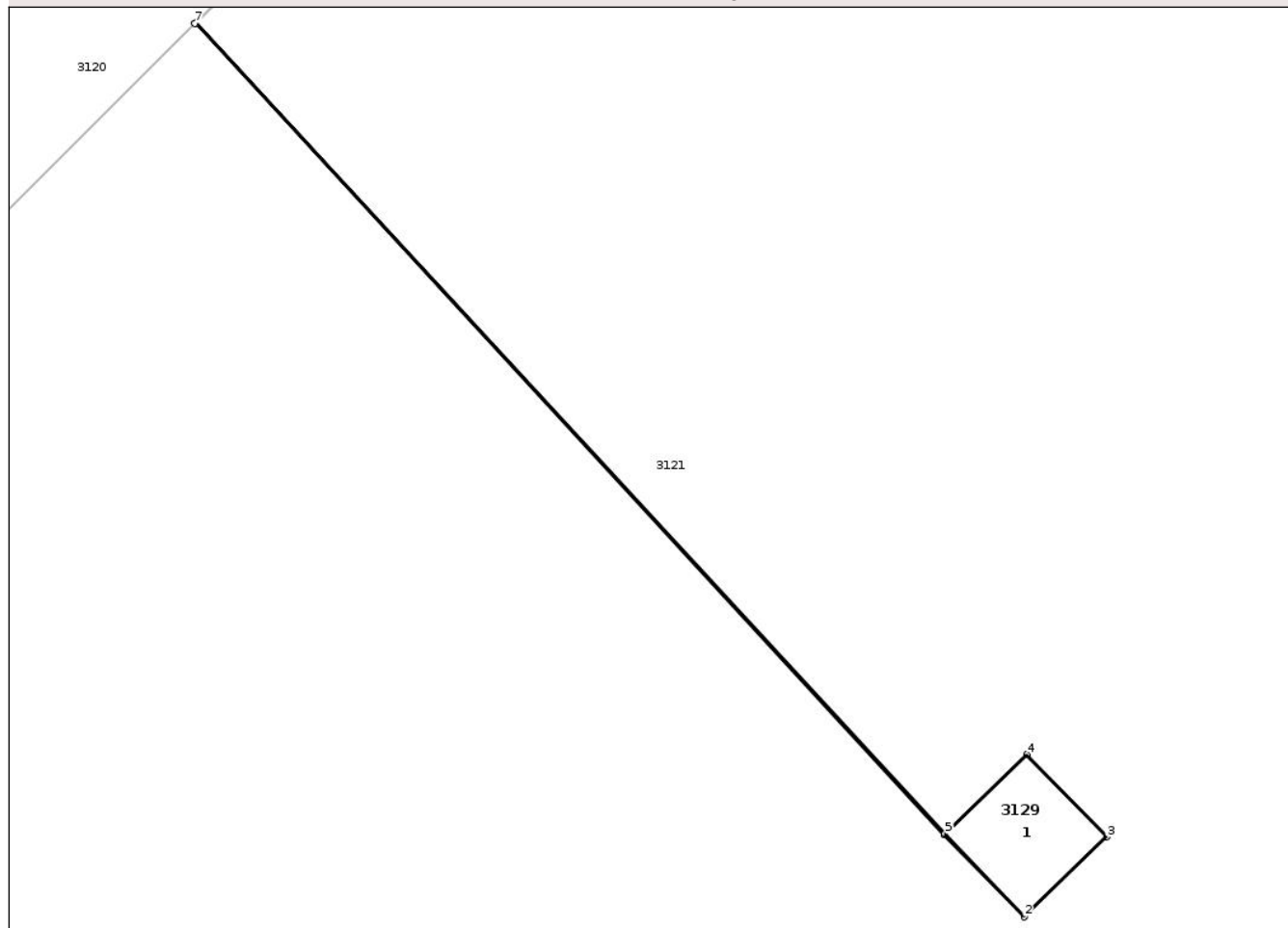
Anexa Nr. 1 La Partea I

Teren

Nr cadastral	Suprafața (mp)*	Observații / Referințe
	Din acte: 0 Masurata: 1	

* Suprafața este determinată în planul de proiecție Stereo 70.

DETALII LINIARE IMOBIL



Date referitoare la teren

Crt	Categorie folosință	Intra vilan	Suprafața (mp)	Tarla	Parcelă	Nr. topo	Observații / Referințe
1	curți constructii	NU	1	-	-	-	STÂLP

Date referitoare la construcții

Crt	Număr	Destinație construcție	Supraf. (mp)	Situație juridică	Observații / Referințe
A1.1		construcții industriale și edilitare	Din acte: 0 Masurata: 1	Fara acte	Nr. niveluri:1; S. construita la sol:1 mp; S. construita desfasurata:1 mp; STÂLP

Lungime Segmente

1) Valorile lungimilor segmentelor sunt obținute din proiecție în plan.

Punct început	X / Y	Punct sfârșit	X / Y	Lungime segment (** (m)
1	813.794,879 432.706,792	2	813.795,577 432.706,076	1.0
2	813.795,577 432.706,076	3	813.796,294 432.706,773	1.0
3	813.796,294 432.706,773	4	813.795,596 432.707,49	1.001

Punct început	X / Y	Punct sfârșit	X / Y	Lungime segment (** (m)
4	813.795,596 432.707,49	5	813.794,887 432.706,799	0.99
5	813.794,887 432.706,799	6	813.788,366 432.713,86	9.612
6	813.788,366 432.713,86	7	813.788,359 432.713,853	0.01
7	813.788,359 432.713,853	1	813.794,879 432.706,792	9.611

** Lungimile segmentelor sunt determinate în planul de proiecție Stereo 70 și sunt rotunjite la 1 milimetru.

*** Distanța dintre puncte este formată din segmente cumulate ce sunt mai mici decât valoarea 1 milimetru.

Neutilizabil în Circuitul Civil

**DATE DESPRE IMOBILUL NR. 3131**

Oficiul de Cadastru și Publicitate Imobiliară TULCEA
Biroul de Cadastru și Publicitate Imobiliară Tulcea

A. Partea I. Descrierea imobilului

TEREN Extravilan

Adresa: Jud. Tulcea

Nr. Crt	Nr cadastral Nr. topografic	Suprafața* (mp)	Observații / Referințe
A1		Din acte: 0 Masurata: 1	Sector cadastral:3 Teren neimprejmuit;

B. Partea II. Proprietari și acte

Inscrieri privitoare la dreptul de proprietate și alte drepturi reale		Referințe
/		
Act Normativ nr. Legea nr.123/2012, din 10/07/2012 emis de Parlamentul Romaniei;		
B1	Intabulare, drept de PROPRIETATE, domeniul public, dobandit prin Lege, cota actuala 1/1, cota initiala 1/1 1) STATUL ROMAN, CIF:999999999999	A1

C. Partea III. SARCINI .

Inscrieri privind dezmembramintele dreptului de proprietate, drepturi reale de garanție și sarcini	Referințe
NU SUNT	

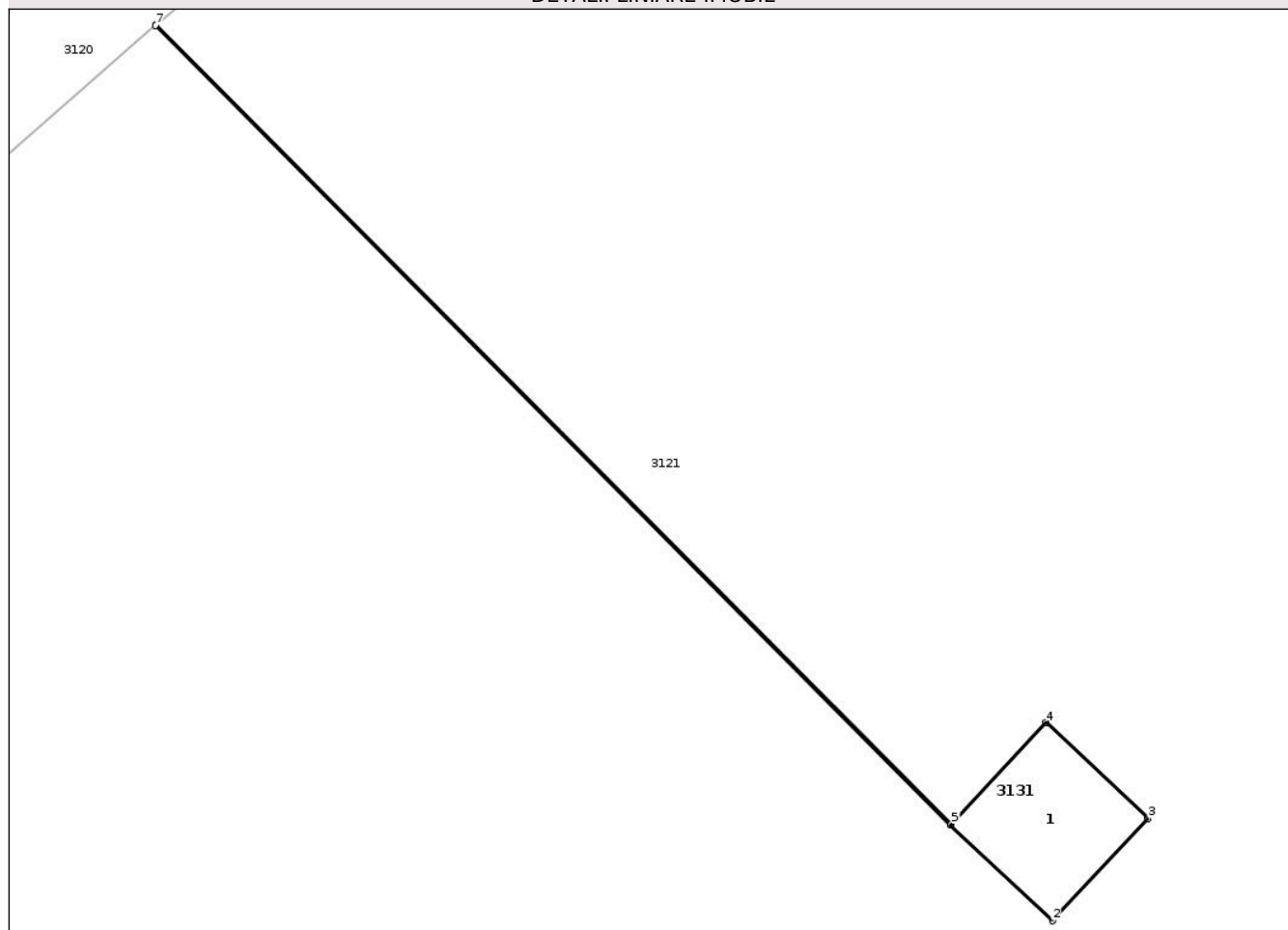
Anexa Nr. 1 La Partea I

Teren

Nr cadastral	Suprafața (mp)*	Observații / Referințe
	Din acte: 0 Masurata: 1	

* Suprafața este determinată în planul de proiecție Stereo 70.

DETALII LINIARE IMOBIL



Date referitoare la teren

Crt	Categorie folosință	Intra vilan	Suprafața (mp)	Tarla	Parcelă	Nr. topo	Observații / Referințe
1	curți constructii	NU	1	-	-	-	STÂLP

Date referitoare la construcții

Crt	Număr	Destinație construcție	Supraf. (mp)	Situație juridică	Observații / Referințe
A1.1		construcții industriale și edilitare	Din acte: 0 Masurata: 1	Fara acte	Nr. niveluri:1; S. construita la sol:1 mp; S. construita desfasurata:1 mp;

Lungime Segmente

1) Valorile lungimilor segmentelor sunt obținute din proiecție în plan.

Punct început	X / Y	Punct sfârșit	X / Y	Lungime segment (** (m)
1	813.940,947 432.839,999	2	813.941,676 432.839,315	1.0
2	813.941,676 432.839,315	3	813.942,36 432.840,044	1.0
3	813.942,36 432.840,044	4	813.941,631 432.840,728	1.0

Punct început	X / Y	Punct sfârșit	X / Y	Lungime segment (** (m)
4	813.941,631 432.840,728	5	813.940,954 432.840,006	0.99
5	813.940,954 432.840,006	6	813.935,282 432.845,707	8.042
6	813.935,282 432.845,707	7	813.935,275 432.845,701	0.009
7	813.935,275 432.845,701	1	813.940,947 432.839,999	8.043

** Lungimile segmentelor sunt determinate în planul de proiecție Stereo 70 și sunt rotunjite la 1 milimetru.

*** Distanța dintre puncte este formată din segmente cumulate ce sunt mai mici decât valoarea 1 milimetru.

Neutilizabil în Circuitul Civil

**DATE DESPRE IMOBILUL NR. 3133**

Oficiul de Cadastru și Publicitate Imobiliară TULCEA
Biroul de Cadastru și Publicitate Imobiliară Tulcea

A. Partea I. Descrierea imobilului

TEREN Extravilan

Adresa: Jud. Tulcea

Nr. Crt	Nr cadastral Nr. topografic	Suprafața* (mp)	Observații / Referințe
A1		Din acte: 0 Masurata: 9	Sector cadastral:3 Teren neimprejmuit;

B. Partea II. Proprietari și acte

Inscrieri privitoare la dreptul de proprietate și alte drepturi reale		Referințe
/		
Act Normativ nr. Legea nr.123/2012, din 10/07/2012 emis de Parlamentul României;		
B1	Intabulare, drept de PROPRIETATE, domeniul public, dobandit prin Lege, cota actuala 1/1, cota initiala 1/1 1) STATUL ROMAN, CIF:999999999999	A1

C. Partea III. SARCINI .

Inscrieri privind dezmembramintele dreptului de proprietate, drepturi reale de garanție și sarcini	Referințe
NU SUNT	

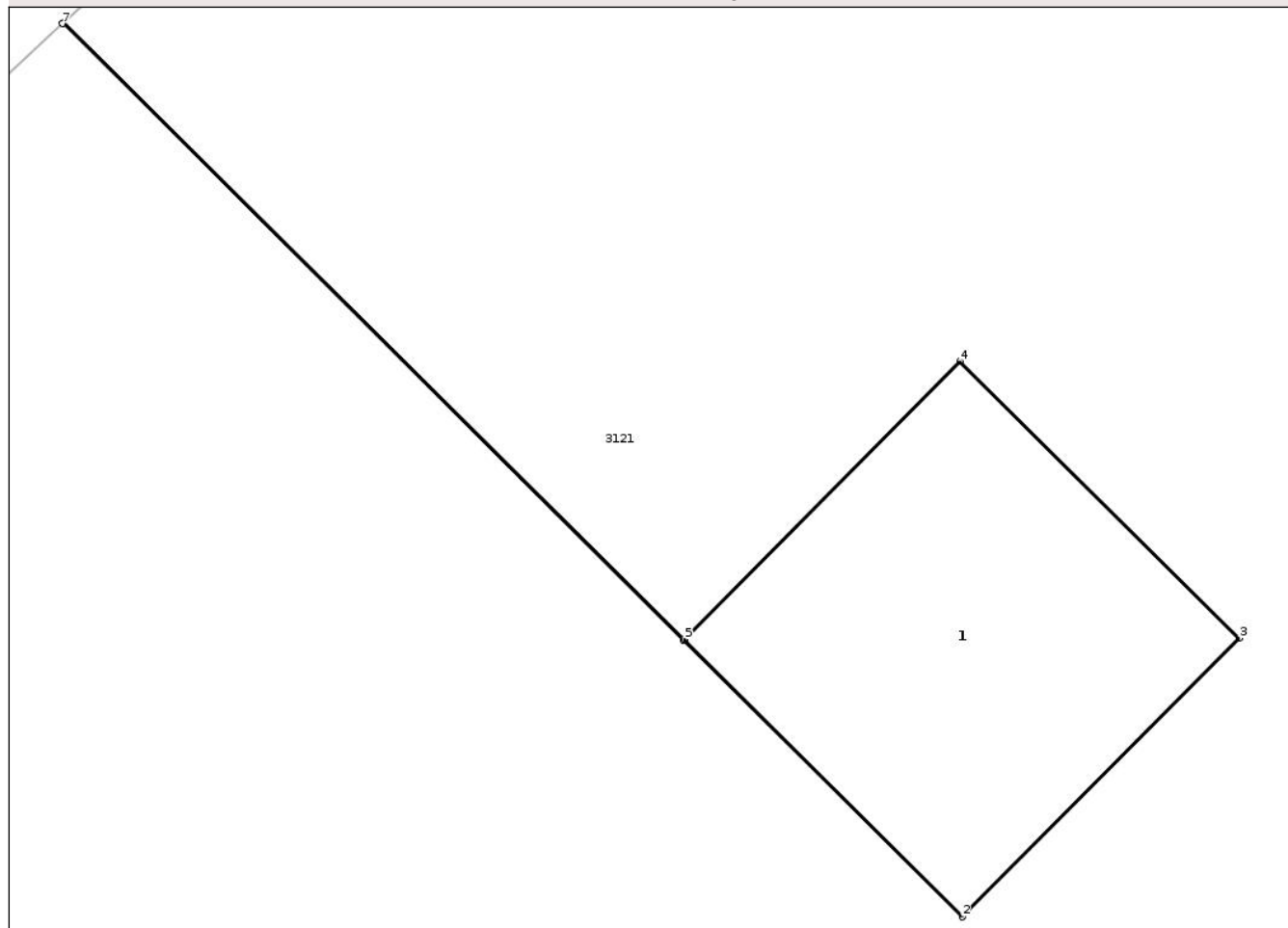
Anexa Nr. 1 La Partea I

Teren

Nr cadastral	Suprafața (mp)*	Observații / Referințe
	Din acte: 0 Masurata: 9	

* Suprafața este determinată în planul de proiecție Stereo 70.

DETALII LINIARE IMOBIL



Date referitoare la teren

Crt	Categorie folosință	Intra vilan	Suprafața (mp)	Tarla	Parcelă	Nr. topo	Observații / Referințe
1	curți constructii	NU	9	-	-	-	STÂLP

Date referitoare la construcții

Crt	Număr	Destinație construcție	Supraf. (mp)	Situație juridică	Observații / Referințe
A1.1		construcții industriale și edilitare	Din acte: 0 Masurata: 9	Fara acte	Nr. niveluri:1; S. construita la sol:9 mp; S. construita desfasurata:9 mp; STÂLP

Lungime Segmente

1) Valorile lungimilor segmentelor sunt obținute din proiecție în plan.

Punct început	X / Y	Punct sfârșit	X / Y	Lungime segment (** (m)
1	814.085,752 432.973,164	2	814.087,881 432.971,051	3.0
2	814.087,881 432.971,051	3	814.089,995 432.973,18	3.0
3	814.089,995 432.973,18	4	814.087,866 432.975,293	3.0

Punct început	X / Y	Punct sfârșit	X / Y	Lungime segment (** (m)
4	814.087,866 432.975,293	5	814.085,759 432.973,171	2.99
5	814.085,759 432.973,171	6	814.081,02 432.977,879	6.68
6	814.081,02 432.977,879	7	814.081,013 432.977,872	0.01
7	814.081,013 432.977,872	1	814.085,752 432.973,164	6.68

** Lungimile segmentelor sunt determinate în planul de proiecție Stereo 70 și sunt rotunjite la 1 milimetru.

*** Distanța dintre puncte este formată din segmente cumulate ce sunt mai mici decât valoarea 1 milimetru.

Neutilizabil în Circuitul Civil

**DATE DESPRE IMOBILUL NR. 3125**

Oficiul de Cadastru și Publicitate Imobiliară TULCEA
Biroul de Cadastru și Publicitate Imobiliară Tulcea

A. Partea I. Descrierea imobilului

TEREN Extravilan

Adresa: Jud. Tulcea

Nr. Crt	Nr cadastral Nr. topografic	Suprafața* (mp)	Observații / Referințe
A1		Din acte: 0 Masurata: 9	Sector cadastral:3 Teren neimprejmuit;

B. Partea II. Proprietari și acte

Inscrieri privitoare la dreptul de proprietate și alte drepturi reale		Referințe
/		
Act Normativ nr. Legea nr.123/2012, din 10/07/2012 emis de Parlamentul României;		
B1	Intabulare, drept de PROPRIETATE, domeniul public, dobandit prin Lege, cota actuala 1/1, cota initiala 1/1 1) STATUL ROMAN, CIF:999999999999	A1

C. Partea III. SARCINI .

Inscrieri privind dezmembramintele dreptului de proprietate, drepturi reale de garanție și sarcini	Referințe
NU SUNT	

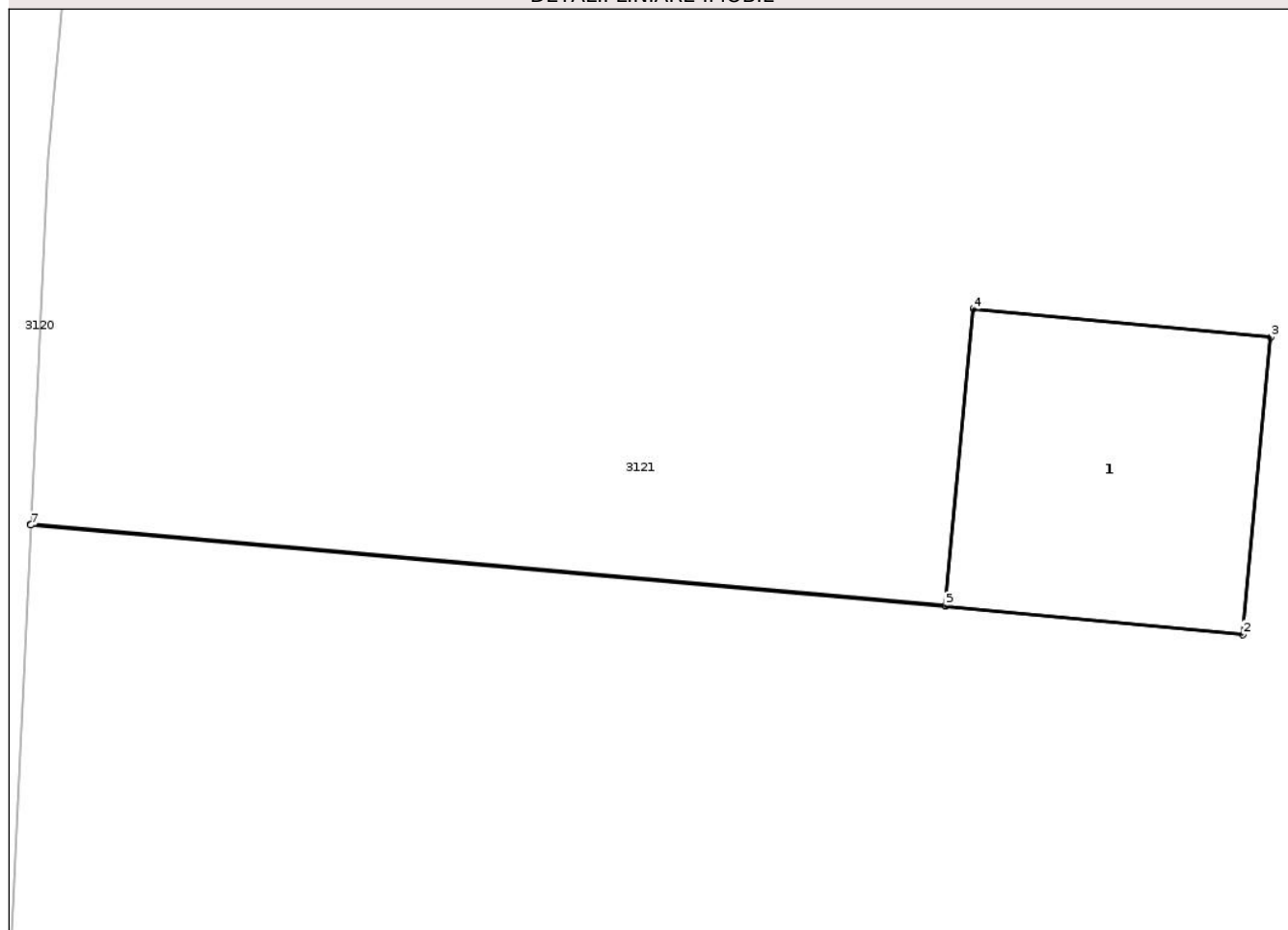
Anexa Nr. 1 La Partea I

Teren

Nr cadastral	Suprafața (mp)*	Observații / Referințe
	Din acte: 0 Masurata: 9	

* Suprafața este determinată în planul de proiecție Stereo 70.

DETALII LINIARE IMOBIL



Date referitoare la teren

Crt	Categorie folosință	Intra vilan	Suprafața (mp)	Tarla	Parcelă	Nr. topo	Observații / Referințe
1	curți constructii	NU	9	-	-	-	

Date referitoare la construcții

Crt	Număr	Destinație construcție	Supraf. (mp)	Situație juridică	Observații / Referințe
A1.1		construcții industriale și edilitare	Din acte: 0 Masurata: 9	Fara acte	Nr. niveluri:1; S. construita la sol:9 mp; S. construita desfasurata:9 mp; STĂLP

Lungime Segmente

1) Valorile lungimilor segmentelor sunt obținute din proiecție în plan.

Punct început	X / Y	Punct sfârșit	X / Y	Lungime segment (** (m)
1	813.535,843 432.406,179	2	813.538,83 432.405,898	3.0
2	813.538,83 432.405,898	3	813.539,11 432.408,885	3.0
3	813.539,11 432.408,885	4	813.536,123 432.409,166	3.0

Punct început	X / Y	Punct sfârșit	X / Y	Lungime segment (** (m)
4	813.536,123 432.409,166	5	813.535,844 432.406,189	2.99
5	813.535,844 432.406,189	6	813.526,661 432.407,007	9.219
6	813.526,661 432.407,007	7	813.526,661 432.406,997	0.01
7	813.526,661 432.406,997	1	813.535,843 432.406,179	9.218

** Lungimile segmentelor sunt determinate în planul de proiecție Stereo 70 și sunt rotunjite la 1 milimetru.

*** Distanța dintre puncte este formată din segmente cumulate ce sunt mai mici decât valoarea 1 milimetru.

Neutilizabil în Circuitul Civil

**DATE DESPRE IMOBILUL NR. 3127**

Oficiul de Cadastru și Publicitate Imobiliară TULCEA
 Biroul de Cadastru și Publicitate Imobiliară Tulcea

A. Partea I. Descrierea imobilului

TEREN Extravilan

Adresa: Jud. Tulcea

Nr. Crt	Nr cadastral Nr. topografic	Suprafața* (mp)	Observații / Referințe
A1		Din acte: 0 Masurata: 9	Sector cadastral:3 Teren neimprejmuit;

B. Partea II. Proprietari și acte

Inscrieri privitoare la dreptul de proprietate și alte drepturi reale		Referințe
/		
Act Normativ nr. Legea nr.123/2012, din 10/07/2012 emis de Parlamentul României;		
B1	Intabulare, drept de PROPRIETATE, domeniul public, dobandit prin Lege, cota actuala 1/1, cota initiala 1/1 1) STATUL ROMAN, CIF:999999999999	A1

C. Partea III. SARCINI .

Inscrieri privind dezmembramintele dreptului de proprietate, drepturi reale de garanție și sarcini	Referințe
NU SUNT	

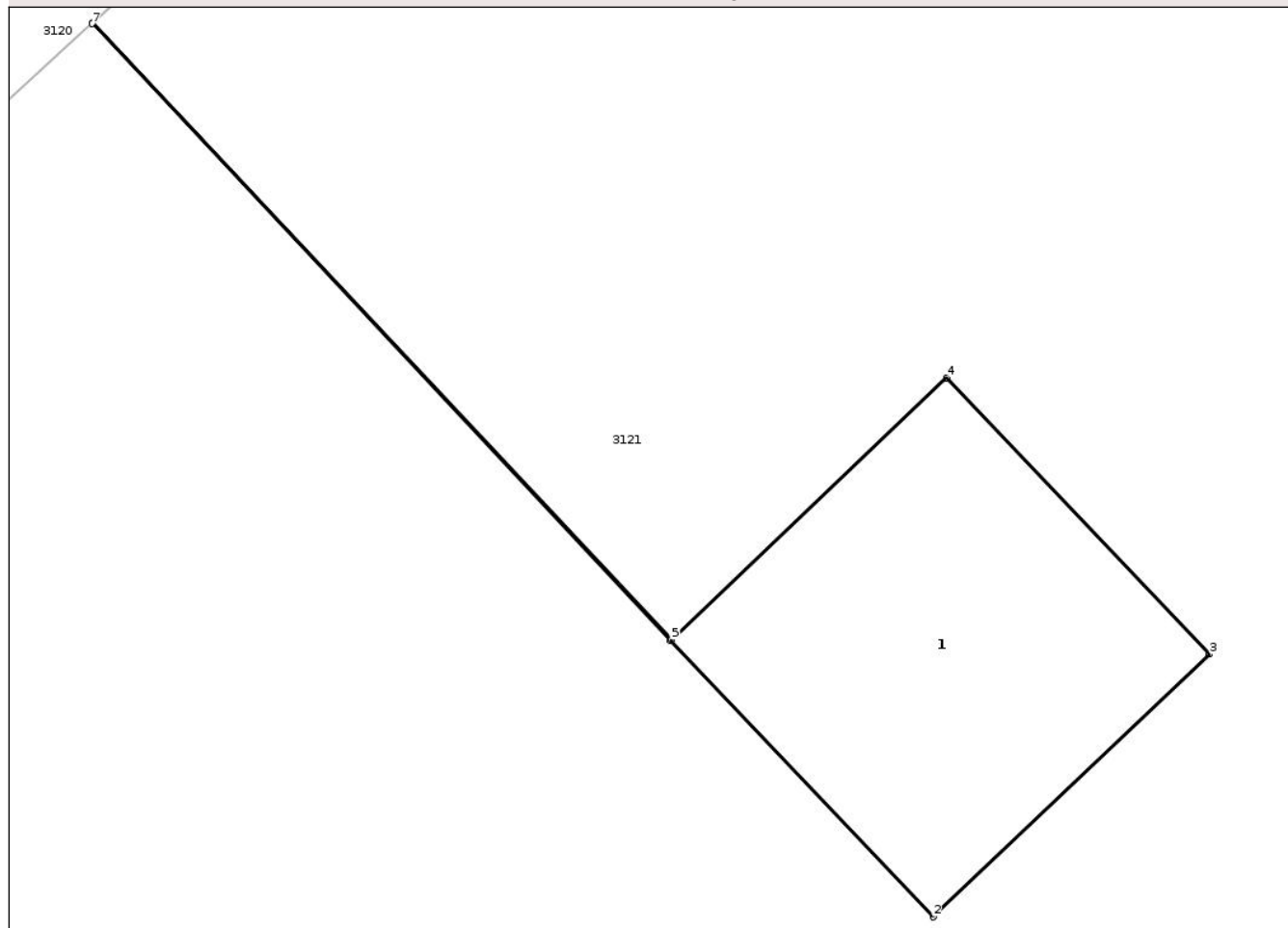
Anexa Nr. 1 La Partea I

Teren

Nr cadastral	Suprafața (mp)*	Observații / Referințe
	Din acte: 0 Masurata: 9	

* Suprafața este determinată în planul de proiecție Stereo 70.

DETALII LINIARE IMOBIL



Date referitoare la teren

Crt	Categorie folosință	Intra vilan	Suprafața (mp)	Tarla	Parcelă	Nr. topo	Observații / Referințe
1	curti constructii	NU	9	-	-	-	

Date referitoare la construcții

Crt	Număr	Destinație construcție	Supraf. (mp)	Situație juridică	Observații / Referințe
A1.1		necunoscut	Din acte: 0 Masurata: 9	Fara acte	Nr. niveluri:1; S. construita la sol:9 mp;

Lungime Segmente

1) Valorile lungimilor segmentelor sunt obținute din proiecție în plan.

Punct început	X / Y	Punct sfârșit	X / Y	Lungime segment (** (m)
1	813.651,803 432.577,486	2	813.653,87 432.575,311	3.001
2	813.653,87 432.575,311	3	813.656,045 432.577,378	3.001
3	813.656,045 432.577,378	4	813.653,978 432.579,553	3.001

Punct început	X / Y	Punct sfârșit	X / Y	Lungime segment (** (m)
4	813.653,978 432.579,553	5	813.651,811 432.577,493	2.99
5	813.651,811 432.577,493	6	813.647,258 432.582,349	6.657
6	813.647,258 432.582,349	7	813.647,251 432.582,342	0.01
7	813.647,251 432.582,342	1	813.651,803 432.577,486	6.656

** Lungimile segmentelor sunt determinate în planul de proiecție Stereo 70 și sunt rotunjite la 1 milimetru.

*** Distanța dintre puncte este formată din segmente cumulate ce sunt mai mici decât valoarea 1 milimetru.

Neutilizabil în Circuitul Civil

**DATE DESPRE IMOBILUL NR. 3130**

Oficiul de Cadastru și Publicitate Imobiliară TULCEA
Biroul de Cadastru și Publicitate Imobiliară Tulcea

A. Partea I. Descrierea imobilului

TEREN Extravilan

Adresa: Jud. Tulcea

Nr. Crt	Nr cadastral Nr. topografic	Suprafața* (mp)	Observații / Referințe
A1		Din acte: 0 Masurata: 1	Sector cadastral:3 Teren neimprejmuit;

B. Partea II. Proprietari și acte

Inscrieri privitoare la dreptul de proprietate și alte drepturi reale		Referințe
/		
Act Normativ nr. Legea nr.123/2012, din 10/07/2012 emis de Parlamentul României;		
B1	Intabulare, drept de PROPRIETATE, domeniul public, dobandit prin Lege, cota actuala 1/1, cota initiala 1/1 1) STATUL ROMAN, CIF:999999999999	A1

C. Partea III. SARCINI .

Inscrieri privind dezmembramintele dreptului de proprietate, drepturi reale de garanție și sarcini	Referințe
NU SUNT	

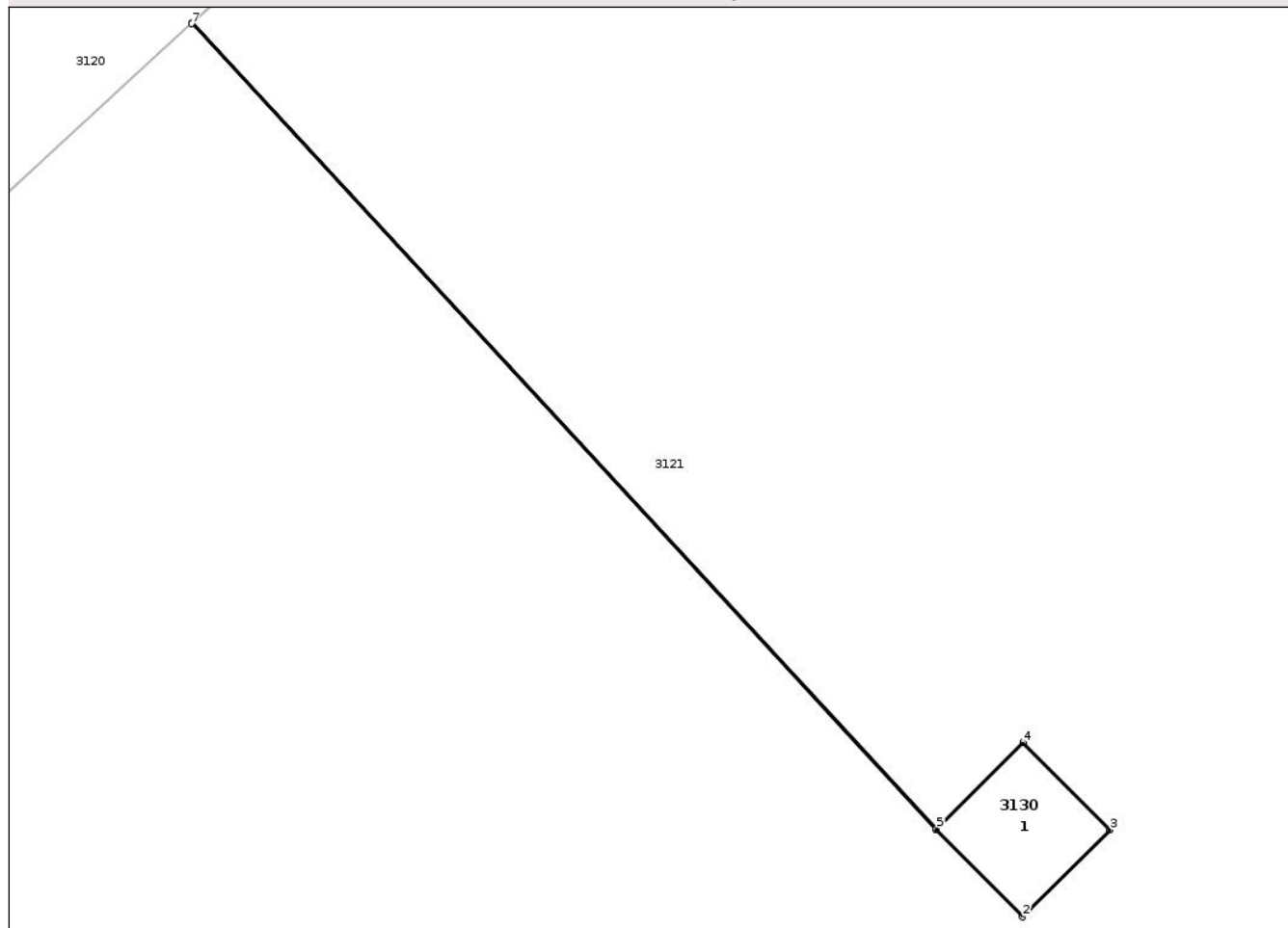
Anexa Nr. 1 La Partea I

Teren

Nr cadastral	Suprafața (mp)*	Observații / Referințe
	Din acte: 0 Masurata: 1	

* Suprafața este determinată în planul de proiecție Stereo 70.

DETALII LINIARE IMOBIL



Date referitoare la teren

Crt	Categorie folosință	Intra vilan	Suprafața (mp)	Tarla	Parcelă	Nr. topo	Observații / Referințe
1	curti constructii	NU	1	-	-	-	STÂLP

Date referitoare la construcții

Crt	Număr	Destinație construcție	Supraf. (mp)	Situație juridică	Observații / Referințe
A1.1		construcții industriale și edilitare	Din acte: 0 Masurata: 1	Fara acte	Nr. niveluri:1; S. construita la sol:1 mp; S. construita desfasurata:1 mp;

Lungime Segmente

1) Valorile lungimilor segmentelor sunt obținute din proiecție în plan.

Punct început	X / Y	Punct sfârșit	X / Y	Lungime segment (** (m)
1	813.869,445 432.773,608	2	813.870,151 432.772,9	1.0
2	813.870,151 432.772,9	3	813.870,86 432.773,606	1.001
3	813.870,86 432.773,606	4	813.870,154 432.774,314	1.0

Punct început	X / Y	Punct sfârșit	X / Y	Lungime segment (** (m)
4	813.870,154 432.774,314	5	813.869,452 432.773,616	0.99
5	813.869,452 432.773,616	6	813.863,414 432.780,157	8.902
6	813.863,414 432.780,157	7	813.863,407 432.780,15	0.01
7	813.863,407 432.780,15	1	813.869,445 432.773,608	8.903

** Lungimile segmentelor sunt determinate în planul de proiecție Stereo 70 și sunt rotunjite la 1 milimetru.

*** Distanța dintre puncte este formată din segmente cumulate ce sunt mai mici decât valoarea 1 milimetru.

Neutilizabil în Circuitul Civil

**DATE DESPRE IMOBILUL NR. 3132**

Oficiul de Cadastru și Publicitate Imobiliară TULCEA
Biroul de Cadastru și Publicitate Imobiliară Tulcea

A. Partea I. Descrierea imobilului

TEREN Extravilan

Adresa: Jud. Tulcea

Nr. Crt	Nr cadastral Nr. topografic	Suprafața* (mp)	Observații / Referințe
A1		Din acte: 0 Masurata: 1	Sector cadastral:3 Teren neimprejmuit;

B. Partea II. Proprietari și acte

Inscrieri privitoare la dreptul de proprietate și alte drepturi reale		Referințe
/		
Act Normativ nr. Legea nr.123/2012, din 10/07/2012 emis de Parlamentul României;		
B1	Intabulare, drept de PROPRIETATE, domeniul public, dobandit prin Lege, cota actuala 1/1, cota initiala 1/1 1) STATUL ROMAN, CIF:999999999999	A1

C. Partea III. SARCINI .

Inscrieri privind dezmembramintele dreptului de proprietate, drepturi reale de garanție și sarcini	Referințe
NU SUNT	

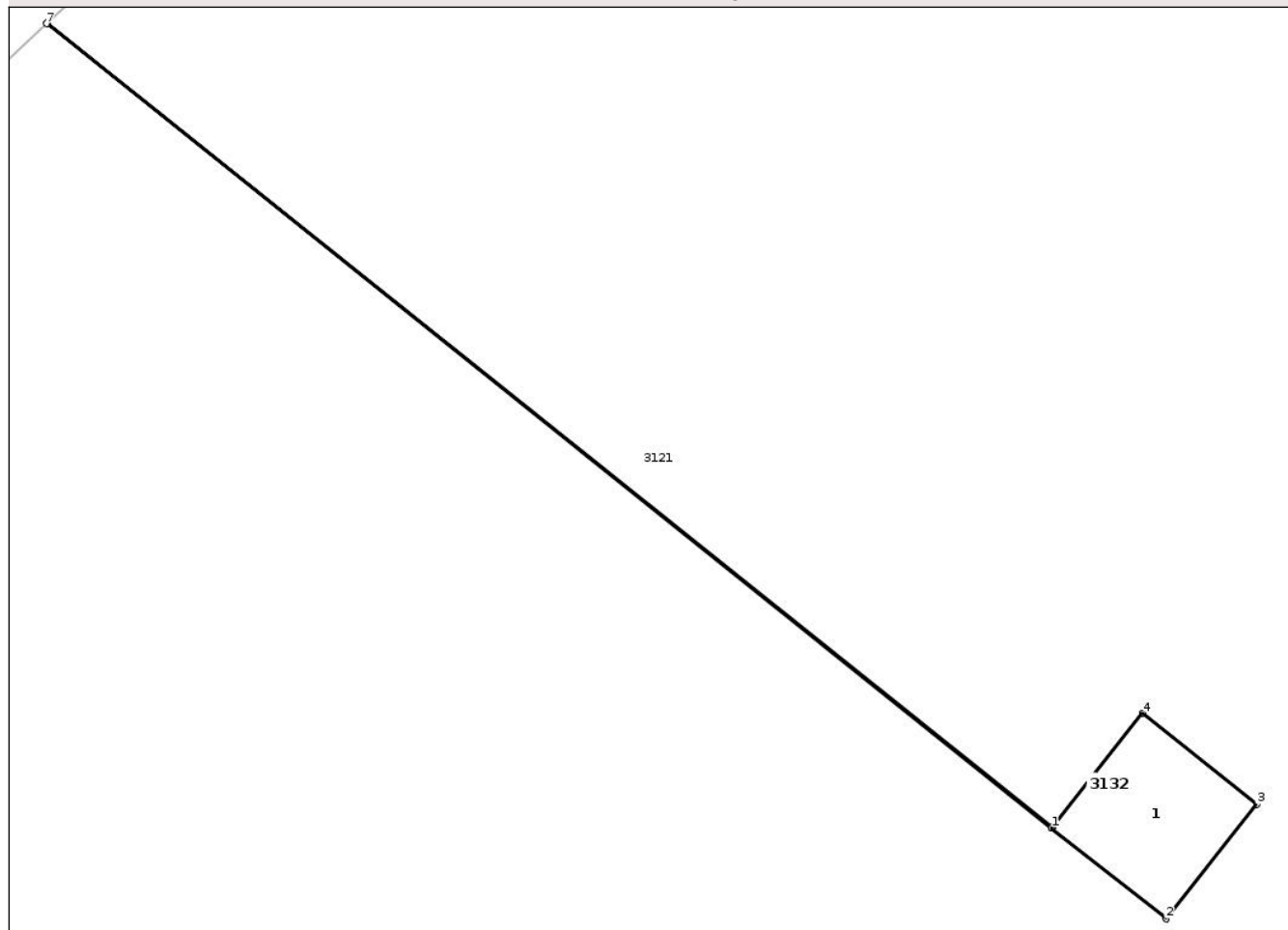
Anexa Nr. 1 La Partea I

Teren

Nr cadastral	Suprafața (mp)*	Observații / Referințe
	Din acte: 0 Masurata: 1	

* Suprafața este determinată în planul de proiecție Stereo 70.

DETALII LINIARE IMOBIL



Date referitoare la teren

Crt	Categorie folosință	Intra vilan	Suprafața (mp)	Tarla	Parcelă	Nr. topo	Observații / Referințe
1	curți constructii	NU	1	-	-	-	STÂLP

Date referitoare la construcții

Crt	Număr	Destinație construcție	Supraf. (mp)	Situație juridică	Observații / Referințe
A1.1		construcții industriale și edilitare	Din acte: 0 Masurata: 1	Fara acte	Nr. niveluri:1; S. construita la sol:1 mp; S. construita desfasurata:1 mp; STÂLP

Lungime Segmente

1) Valorile lungimilor segmentelor sunt obținute din proiecție în plan.

Punct început	X / Y	Punct sfârșit	X / Y	Lungime segment (** (m)
1	814.015,854 432.905,679	2	814.016,637 432.905,057	1.0
2	814.016,637 432.905,057	3	814.017,259 432.905,84	1.0
3	814.017,259 432.905,84	4	814.016,476 432.906,462	1.0

Punct început	X / Y	Punct sfârșit	X / Y	Lungime segment (** (m)
4	814.016,476 432.906,462	5	814.015,861 432.905,686	0.99
5	814.015,861 432.905,686	6	814.008,985 432.911,185	8.804
6	814.008,985 432.911,185	7	814.008,978 432.911,179	0.009
7	814.008,978 432.911,179	1	814.015,854 432.905,679	8.805

** Lungimile segmentelor sunt determinate în planul de proiecție Stereo 70 și sunt rotunjite la 1 milimetru.

*** Distanța dintre puncte este formată din segmente cumulate ce sunt mai mici decât valoarea 1 milimetru.

Neutilizabil în Circuitul Civil

**DATE DESPRE IMOBILUL NR. 3134**

Oficiul de Cadastru și Publicitate Imobiliară TULCEA
Biroul de Cadastru și Publicitate Imobiliară Tulcea

A. Partea I. Descrierea imobilului

TEREN Extravilan

Adresa: Jud. Tulcea

Nr. Crt	Nr cadastral Nr. topografic	Suprafața* (mp)	Observații / Referințe
A1		Din acte: 0 Masurata: 9	Sector cadastral:3 Teren neimprejmuit;

B. Partea II. Proprietari și acte

Inscrieri privitoare la dreptul de proprietate și alte drepturi reale		Referințe
/		
Act Normativ nr. Legea nr.123/2012, din 10/07/2012 emis de Parlamentul României;		
B1	Intabulare, drept de PROPRIETATE, domeniul public, dobandit prin Lege, cota actuala 1/1, cota initiala 1/1 1) STATUL ROMAN, CIF:999999999999	A1

C. Partea III. SARCINI .

Inscrieri privind dezmembramintele dreptului de proprietate, drepturi reale de garanție și sarcini	Referințe
NU SUNT	

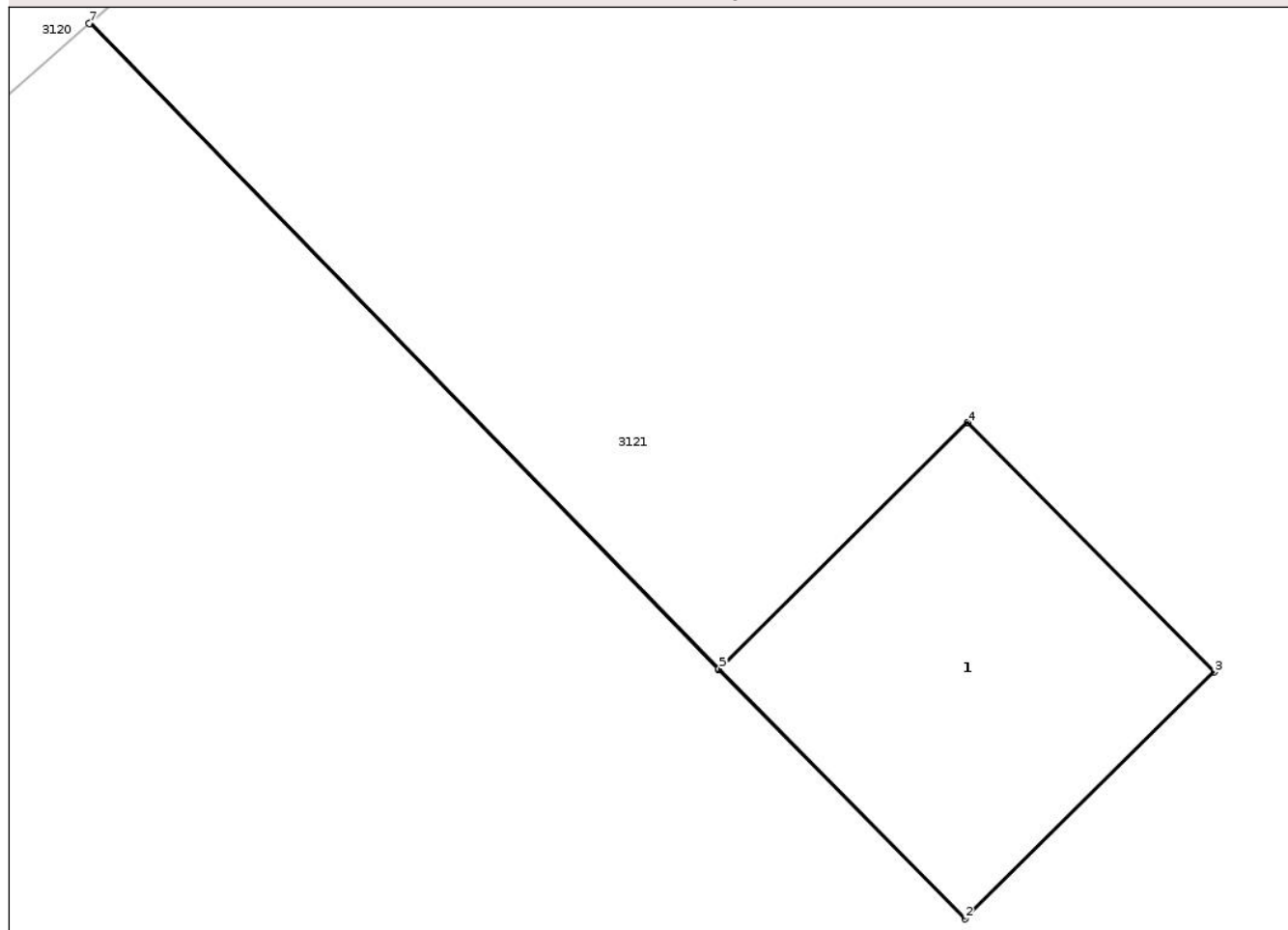
Anexa Nr. 1 La Partea I

Teren

Nr cadastral	Suprafața (mp)*	Observații / Referințe
	Din acte: 0 Masurata: 9	

* Suprafața este determinată în planul de proiecție Stereo 70.

DETALII LINIARE IMOBIL



Date referitoare la teren

Crt	Categorie folosință	Intra vilan	Suprafața (mp)	Tarla	Parcelă	Nr. topo	Observații / Referințe
1	curți constructii	NU	9	-	-	-	STÂLP

Date referitoare la construcții

Crt	Număr	Destinație construcție	Supraf. (mp)	Situație juridică	Observații / Referințe
A1.1		construcții industriale și edilitare	Din acte: 0 Masurata: 9	Fara acte	Nr. niveluri:1; S. construita la sol:9 mp; S. construita desfasurata:9 mp; STÂLP

Lungime Segmente

1) Valorile lungimilor segmentelor sunt obținute din proiecție în plan.

Punct început	X / Y	Punct sfârșit	X / Y	Lungime segment (** (m)
1	814.124,713 433.006,369	2	814.126,824 433.004,237	3.0
2	814.126,824 433.004,237	3	814.128,955 433.006,348	3.0
3	814.128,955 433.006,348	4	814.126,844 433.008,48	3.0

Punct început	X / Y	Punct sfârșit	X / Y	Lungime segment (** (m)
4	814.126,844 433.008,48	5	814.124,72 433.006,376	2.99
5	814.124,72 433.006,376	6	814.119,339 433.011,901	7.712
6	814.119,339 433.011,901	7	814.119,331 433.011,894	0.011
7	814.119,331 433.011,894	1	814.124,713 433.006,369	7.713

** Lungimile segmentelor sunt determinate în planul de proiecție Stereo 70 și sunt rotunjite la 1 milimetru.

*** Distanța dintre puncte este formată din segmente cumulate ce sunt mai mici decât valoarea 1 milimetru.

Neutilizabil în Circuitul Civil

**DATE DESPRE IMOBILUL NR. 3120**

Oficiul de Cadastru și Publicitate Imobiliară TULCEA
Biroul de Cadastru și Publicitate Imobiliară Tulcea

A. Partea I. Descrierea imobilului

TEREN Extravilan

Adresa: Jud. Tulcea

Nr. Crt	Nr cadastral Nr. topografic	Suprafața* (mp)	Observații / Referințe
A1		Din acte: 0 Masurata: 65.250	Sector cadastral:3 Teren neimprejmuit;

B. Partea II. Proprietari și acte

Inscrieri privitoare la dreptul de proprietate și alte drepturi reale		Referințe
/		
Act Normativ nr. Legea nr.7, art.13, alin.(15), din 13/03/1996 emis de Parlamentul României;		
B1	Inscrierea provizorie, drept de PROPRIETATE, dobandit prin Lege, cota actuala 1/1, cota initiala 1/1 1) NEIDENTIFICAT NEIDENTIFICAT, CIF:0000000000000	A1

C. Partea III. SARCINI .

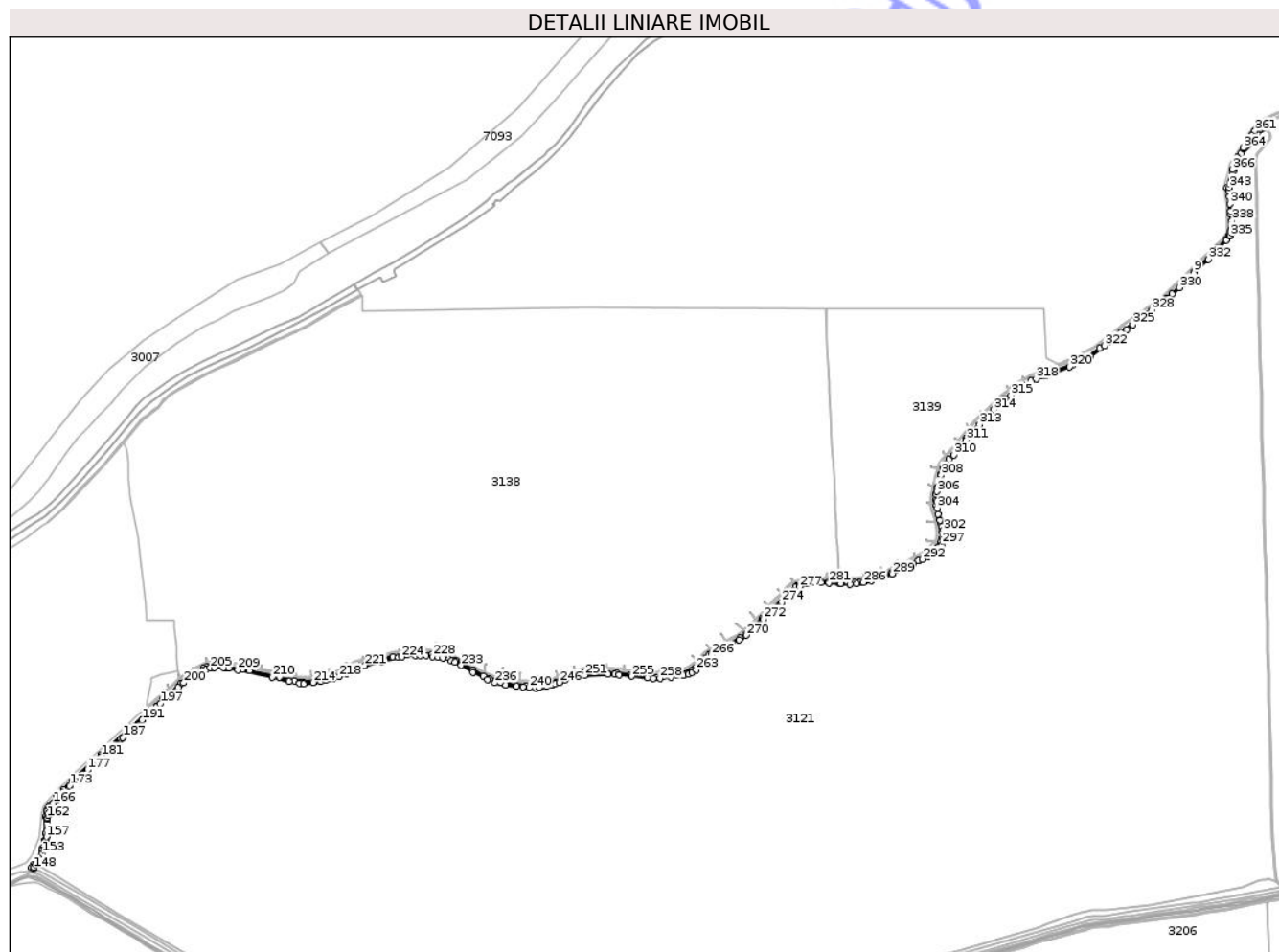
Inscrieri privind dezmembramintele dreptului de proprietate, drepturi reale de garanție și sarcini	Referințe
NU SUNT	

Anexa Nr. 1 La Partea I

Teren

Nr cadastral	Suprafața (mp)*	Observații / Referințe
	Din acte: 0 Masurata: 65.250	

* Suprafața este determinată în planul de proiecție Stereo 70.



Date referitoare la teren

Crt	Categorie folosință	Intravilan	Suprafața (mp)	Tarla	Parcelă	Nr. topo	Observații / Referințe
1	neproductiv	NU	65.250	-	107	-	

Lungime Segmente

1) Valorile lungimilor segmentelor sunt obținute din proiecție în plan.

Punct început	X / Y	Punct sfârșit	X / Y	Lungime segment	Punct început	X / Y	Punct sfârșit	X / Y	Lungime segment	Punct început	X / Y	Punct sfârșit	X / Y	Lungime segment
1	819.931,67 435.829,044	2	819.949,85 435.685,155	145.033	2	819.949,85 435.685,155	3	819.953,555 435.625,094	60.175	3	819.953,555 435.625,094	4	819.950,909 435.591,757	33.442
4	819.950,909 435.591,757	5	819.948,527 435.580,644	11.365	5	819.948,527 435.580,644	6	819.945,088 435.570,59	10.626	6	819.945,088 435.570,59	7	819.930,271 435.551,805	23.925
7	819.930,271 435.551,805	8	819.886,35 435.505,238	64.012	8	819.886,35 435.505,238	9	819.751,148 435.371,623	190.086	9	819.751,148 435.371,623	10	819.690,558 435.309,446	86.817
10	819.690,558 435.309,446	11	819.632,615 435.253,089	80.836	11	819.632,615 435.253,089	12	819.602,452 435.228,483	38.926	12	819.602,452 435.228,483	13	819.551,652 435.193,293	61.798
13	819.551,652 435.193,293	14	819.460,635 435.128,735	111.588	14	819.460,635 435.128,735	15	819.353,214 435.043,275	137.269	15	819.353,214 435.043,275	16	819.288,465 434.993,545	81.643

Punct început	X / Y	Punct sfârșit	X / Y	Lungime segment	Punct început	X / Y	Punct sfârșit	X / Y	Lungime segment	Punct început	X / Y	Punct sfârșit	X / Y	Lungime segment
16	819.288,465 434.993,545	17	819.240,191 434.956,469	60.869	17	819.240,191 434.956,469	18	819.175,678 434.910,983	78.936	18	819.175,678 434.910,983	19	819.096,814 434.870,656	88.577
19	819.096,814 434.870,656	20	818.972,91 434.825,631	131.831	20	818.972,91 434.825,631	21	818.970,063 434.824,473	3.073	21	818.970,063 434.824,473	22	818.959,969 434.820,371	10.896
22	818.959,969 434.820,371	23	818.865,208 434.781,858	102.288	23	818.865,208 434.781,858	24	818.794,413 434.739,003	82.756	24	818.794,413 434.739,003	25	818.727,209 434.685,557	85.865
25	818.727,209 434.685,557	26	818.676,673 434.640,843	67.478	26	818.676,673 434.640,843	27	818.610,791 434.573,638	94.111	27	818.610,791 434.573,638	28	818.513,954 434.464,894	145.611
28	818.513,954 434.464,894	29	818.420,027 434.354,298	145.099	29	818.420,027 434.354,298	30	818.402,299 434.329,163	30.758	30	818.402,299 434.329,163	31	818.390,393 434.306,409	25.681
31	818.390,393 434.306,409	32	818.377,693 434.275,452	33.461	32	818.377,693 434.275,452	33	818.356,262 434.199,781	78.647	33	818.356,262 434.199,781	34	818.350,97 434.164,591	35.586
34	818.350,97 434.164,591	35	818.349,118 434.137,075	27.578	35	818.349,118 434.137,075	36	818.351,499 434.106,648	30.52	36	818.351,499 434.106,648	37	818.362,827 434.056,63	51.285
37	818.362,827 434.056,63	38	818.377,331 434.003,455	55.118	38	818.377,331 434.003,455	39	818.382,191 433.988,114	16.092	39	818.382,191 433.988,114	40	818.385,895 433.962,979	25.406
40	818.385,895 433.962,979	41	818.387,483 433.945,251	17.799	41	818.387,483 433.945,251	42	818.384,308 433.924,878	20.619	42	818.384,308 433.924,878	43	818.377,164 433.904,241	21.839
43	818.377,164 433.904,241	44	818.360,231 433.878,047	31.191	44	818.360,231 433.878,047	45	818.323,718 433.844,709	49.443	45	818.323,718 433.844,709	46	818.257,297 433.806,195	76.779
46	818.257,297 433.806,195	47	818.254,699 433.804,651	3.022	47	818.254,699 433.804,651	48	818.215,137 433.787,519	43.112	48	818.215,137 433.787,519	49	818.205,399 433.783,302	10.612
49	818.205,399 433.783,302	50	818.198,45 433.780,293	7.572	50	818.198,45 433.780,293	51	818.115,964 433.740,968	91.381	51	818.115,964 433.740,968	52	818.109,92 433.738,499	6.529
52	818.109,92 433.738,499	53	818.002,778 433.701,305	113.414	53	818.002,778 433.701,305	54	817.966,265 433.692,309	37.605	54	817.966,265 433.692,309	55	817.936,896 433.687,811	29.711
55	817.936,896 433.687,811	56	817.910,703 433.685,43	26.301	56	817.910,703 433.685,43	57	817.874,19 433.685,695	36.514	57	817.874,19 433.685,695	58	817.834,238 433.688,87	40.078
58	817.834,238 433.688,87	59	817.768,356 433.690,986	65.916	59	817.768,356 433.690,986	60	817.692,421 433.689,928	75.942	60	817.692,421 433.689,928	61	817.659,877 433.687,811	32.613
61	817.659,877 433.687,811	62	817.623,894 433.678,286	37.222	62	817.623,894 433.678,286	63	817.596,063 433.668,084	29.642	63	817.596,063 433.668,084	64	817.589,158 433.664,91	7.6
64	817.589,158 433.664,91	65	817.533,935 433.613,199	75.655	65	817.533,935 433.613,199	66	817.407,729 433.489,903	176.437	66	817.407,729 433.489,903	67	817.321,474 433.409,734	117.758
67	817.321,474 433.409,734	68	817.287,471 433.384,68	42.236	68	817.287,471 433.384,68	69	817.202,604 433.337,339	97.178	69	817.202,604 433.337,339	70	817.126,414 433.299,269	85.172
70	817.126,414 433.299,269	71	817.116,462 433.293,238	11.637	71	817.116,462 433.293,238	72	817.095,21 433.274,852	28.101	72	817.095,21 433.274,852	73	817.078,851 433.258,656	23.02
73	817.078,851 433.258,656	74	817.041,412 433.221,218	52.946	74	817.041,412 433.221,218	75	817.031,18 433.213,306	12.934	75	817.031,18 433.213,306	76	817.006,723 433.198,521	28.579
76	817.006,723 433.198,521	77	816.986,618 433.191,933	21.157	77	816.986,618 433.191,933	78	816.983,41 433.191,431	3.247	78	816.983,41 433.191,431	79	816.963,872 433.188,375	19.776
79	816.963,872 433.188,375	80	816.947,569 433.185,825	16.501	80	816.947,569 433.185,825	81	816.870,094 433.175,313	78.185	81	816.870,094 433.175,313	82	816.830,671 433.173,99	39.445
82	816.830,671 433.173,99	83	816.790,984 433.175,313	39.709	83	816.790,984 433.175,313	84	816.692,823 433.185,102	98.648	84	816.692,823 433.185,102	85	816.617,946 433.195,685	75.621
85	816.617,946 433.195,685	86	816.531,692 433.202,3	86.507	86	816.531,692 433.202,3	87	816.492,533 433.201,242	39.173	87	816.492,533 433.201,242	88	816.436,441 433.196,479	56.294
88	816.436,441 433.196,479	89	816.399,4 433.189,6	37.674	89	816.399,4 433.189,6	90	816.369,237 433.180,339	31.553	90	816.369,237 433.180,339	91	816.323,717 433.162,139	49.024
91	816.323,717 433.162,139	92	816.312,881 433.156,48	12.225	92	816.312,881 433.156,48	93	816.288,245 433.145,492	26.975	93	816.288,245 433.145,492	94	816.266,049 433.138,006	23.424
94	816.266,049 433.138,006	95	816.213,926 433.127,687	53.135	95	816.213,926 433.127,687	96	816.176,091 433.125,041	37.927	96	816.176,091 433.125,041	97	816.125,555 433.126,629	50.561
97	816.125,555 433.126,629	98	815.989,03 433.143,562	137.571	98	815.989,03 433.143,562	99	815.954,634 433.152,294	35.487	99	815.954,634 433.152,294	100	815.926,324 433.162,083	29.955
100	815.926,324 433.162,083	101	815.892,986 433.180,075	37.883	101	815.892,986 433.180,075	102	815.836,365 433.212,354	65.176	102	815.836,365 433.212,354	103	815.741,376 433.262,589	107.454
103	815.741,376 433.262,589	104	815.695,805 433.280,922	49.12	104	815.695,805 433.280,922	105	815.677,395 433.286,121	19.13	105	815.677,395 433.286,121	106	815.644,277 433.292,788	33.782
106	815.644,277 433.292,788	107	815.613,85 433.296,492	30.652	107	815.613,85 433.296,492	108	815.542,413 433.298,609	71.468	108	815.542,413 433.298,609	109	815.478,912 433.294,904	63.609
109	815.478,912 433.294,904	110	815.400,86 433.283,527	78.877	110	815.400,86 433.283,527	111	815.350,325 433.271,092	52.042	111	815.350,325 433.271,092	112	815.216,974 433.235,373	138.052
112	815.216,974 433.235,373	113	815.167,356 433.211,278	55.159	113	815.167,356 433.211,278	114	815.086,813 433.176,873	87.584	114	815.086,813 433.176,873	115	815.054,475 433.166,104	34.084

Punct început	X / Y	Punct sfârșit	X / Y	Lungime segment	Punct început	X / Y	Punct sfârșit	X / Y	Lungime segment	Punct început	X / Y	Punct sfârșit	X / Y	Lungime segment
115	815.054,475 433.166,104	116	814.978,584 433.151,764	77.234	116	814.978,584 433.151,764	117	814.915,084 433.144,621	63.9	117	814.915,084 433.144,621	118	814.897,622 433.145,679	17.494
118	814.897,622 433.145,679	119	814.869,576 433.151,764	28.699	119	814.869,576 433.151,764	120	814.788,084 433.171,344	83.811	120	814.788,084 433.171,344	121	814.623,339 433.207,722	168.714
121	814.623,339 433.207,722	122	814.585,988 433.214,588	37.977	122	814.585,988 433.214,588	123	814.502,0 433.224,834	84.611	123	814.502,0 433.224,834	124	814.493,561 433.225,863	8.502
124	814.493,561 433.225,863	125	814.427,192 433.231,14	66.578	125	814.427,192 433.231,14	126	814.397,567 433.228,912	29.709	126	814.397,567 433.228,912	127	814.390,175 433.228,02	7.446
127	814.390,175 433.228,02	128	814.375,333 433.222,408	15.868	128	814.375,333 433.222,408	129	814.304,16 433.178,752	83.495	129	814.304,16 433.178,752	130	814.248,333 433.137,477	69.428
130	814.248,333 433.137,477	131	814.152,554 433.051,223	128.893	131	814.152,554 433.051,223	132	813.988,512 432.902,791	221.228	132	813.988,512 432.902,791	133	813.816,532 432.753,036	228.043
133	813.816,532 432.753,036	134	813.659,264 432.608,929	213.307	134	813.659,264 432.608,929	135	813.612,648 432.563,396	65.164	135	813.612,648 432.563,396	136	813.576,29 432.524,172	53.483
136	813.576,29 432.524,172	137	813.534,75 432.473,9	65.214	137	813.534,75 432.473,9	138	813.530,88 432.468,295	6.811	138	813.530,88 432.468,295	139	813.523,472 432.449,214	20.469
139	813.523,472 432.449,214	140	813.522,579 432.445,855	3.476	140	813.522,579 432.445,855	141	813.517,288 432.416,221	30.103	141	813.517,288 432.416,221	142	813.515,965 432.322,823	93.407
142	813.515,965 432.322,823	143	813.511,467 432.287,898	35.213	143	813.511,467 432.287,898	144	813.500,91 432.244,753	44.418	144	813.500,91 432.244,753	145	813.496,536 432.233,39	12.176
145	813.496,536 432.233,39	146	813.452,729 432.157,723	87.433	146	813.452,729 432.157,723	147	813.440,54 432.139,819	21.659	147	813.440,54 432.139,819	148	813.451,441 432.134,933	11.946
148	813.451,441 432.134,933	149	813.454,919 432.141,808	7.705	149	813.454,919 432.141,808	150	813.462,888 432.157,558	17.651	150	813.462,888 432.157,558	151	813.488,923 432.195,281	45.835
151	813.488,923 432.195,281	152	813.498,361 432.215,645	22.445	152	813.498,361 432.215,645	153	813.498,365 432.215,654	0.01	153	813.498,365 432.215,654	154	813.507,874 432.236,17	22.613
154	813.507,874 432.236,17	155	813.520,505 432.289,539	54.843	155	813.520,505 432.289,539	156	813.522,155 432.306,775	17.315	156	813.522,155 432.306,775	157	813.522,156 432.306,785	0.01
157	813.522,156 432.306,785	158	813.525,529 432.342,025	35.401	158	813.525,529 432.342,025	159	813.525,422 432.380,042	38.017	159	813.525,422 432.380,042	160	813.526,661 432.406,997	26.983
160	813.526,661 432.406,997	161	813.526,661 432.407,007	0.01	161	813.526,661 432.407,007	162	813.526,83 432.410,684	3.681	162	813.526,83 432.410,684	163	813.527,943 432.422,858	12.225
163	813.527,943 432.422,858	164	813.532,907 432.436,293	14.323	164	813.532,907 432.436,293	165	813.544,993 432.464,312	30.515	165	813.544,993 432.464,312	166	813.558,362 432.490,316	29.239
166	813.558,362 432.490,316	167	813.577,321 432.510,3	27.546	167	813.577,321 432.510,3	168	813.577,328 432.510,308	0.011	168	813.577,328 432.510,308	169	813.588,627 432.522,218	16.417
169	813.588,627 432.522,218	170	813.614,032 432.550,248	37.83	170	813.614,032 432.550,248	171	813.641,536 432.577,156	38.477	171	813.641,536 432.577,156	172	813.647,251 432.582,342	7.717
172	813.647,251 432.582,342	173	813.647,258 432.582,349	0.01	173	813.647,258 432.582,349	174	813.716,016 432.644,751	92.853	174	813.716,016 432.644,751	175	813.716,816 432.645,464	1.072
175	813.716,816 432.645,464	176	813.716,824 432.645,47	0.01	176	813.716,824 432.645,47	177	813.744,092 432.669,764	36.52	177	813.744,092 432.669,764	178	813.788,359 432.713,853	62.477
178	813.788,359 432.713,853	179	813.788,366 432.713,86	0.01	179	813.788,366 432.713,86	180	813.790,196 432.715,683	2.583	180	813.790,196 432.715,683	181	813.821,768 432.744,93	43.037
181	813.821,768 432.744,93	182	813.854,721 432.772,175	42.757	182	813.854,721 432.772,175	183	813.863,407 432.780,15	11.792	183	813.863,407 432.780,15	184	813.863,414 432.780,157	0.01
184	813.863,414 432.780,157	185	813.925,341 432.837,017	84.071	185	813.925,341 432.837,017	186	813.935,275 432.845,701	13.195	186	813.935,275 432.845,701	187	813.935,282 432.845,707	0.009
187	813.935,282 432.845,707	188	813.987,96 432.891,754	69.966	188	813.987,96 432.891,754	189	814.008,978 432.911,179	28.62	189	814.008,978 432.911,179	190	814.008,985 432.911,185	0.009
190	814.008,985 432.911,185	191	814.040,259 432.940,088	42.585	191	814.040,259 432.940,088	192	814.081,013 432.977,872	55.574	192	814.081,013 432.977,872	193	814.081,02 432.977,879	0.01
193	814.081,02 432.977,879	194	814.089,973 432.986,179	12.208	194	814.089,973 432.986,179	195	814.119,331 433.011,894	39.028	195	814.119,331 433.011,894	196	814.119,339 433.011,901	0.011
196	814.119,339 433.011,901	197	814.139,708 433.029,742	27.078	197	814.139,708 433.029,742	198	814.193,856 433.075,849	71.119	198	814.193,856 433.075,849	199	814.236,675 433.116,395	58.97
199	814.236,675 433.116,395	200	814.266,41 433.141,369	38.831	200	814.266,41 433.141,369	201	814.303,836 433.166,192	44.91	201	814.303,836 433.166,192	202	814.336,73 433.187,867	39.393
202	814.336,73 433.187,867	203	814.370,042 433.209,075	39.49	203	814.370,042 433.209,075	204	814.391,342 433.217,841	23.033	204	814.391,342 433.217,841	205	814.410,067 433.223,458	19.549
205	814.410,067 433.223,458	206	814.433,606 433.225,22	23.605	206	814.433,606 433.225,22	207	814.480,84 433.223,502	47.265	207	814.480,84 433.223,502	208	814.510,514 433.220,807	29.796
208	814.510,514 433.220,807	209	814.559,901 433.212,322	50.111	209	814.559,901 433.212,322	210	814.747,918 433.172,841	192.18	210	814.747,918 433.172,841	211	814.837,951 433.151,052	92.632
211	814.837,951 433.151,052	212	814.895,233 433.139,391	58.457	212	814.895,233 433.139,391	213	814.918,578 433.136,736	23.495	213	814.918,578 433.136,736	214	814.969,025 433.143,954	50.961

Punct început	X / Y	Punct sfârșit	X / Y	Lungime segment	Punct început	X / Y	Punct sfârșit	X / Y	Lungime segment	Punct început	X / Y	Punct sfârșit	X / Y	Lungime segment
214	814.969,025 433.143,954	215	815.009,683 433.148,958	40.965	215	815.009,683 433.148,958	216	815.038,751 433.155,082	29.706	216	815.038,751 433.155,082	217	815.079,387 433.165,351	41.913
217	815.079,387 433.165,351	218	815.109,804 433.175,858	32.181	218	815.109,804 433.175,858	219	815.148,398 433.192,743	42.126	219	815.148,398 433.192,743	220	815.203,292 433.218,456	60.618
220	815.203,292 433.218,456	221	815.249,408 433.235,716	49.24	221	815.249,408 433.235,716	222	815.340,737 433.258,249	94.068	222	815.340,737 433.258,249	223	815.430,867 433.279,559	92.615
223	815.430,867 433.279,559	224	815.451,232 433.282,325	20.552	224	815.451,232 433.282,325	225	815.521,685 433.289,53	70.82	225	815.521,685 433.289,53	226	815.548,055 433.290,201	26.379
226	815.548,055 433.290,201	227	815.583,36 433.288,771	35.334	227	815.583,36 433.288,771	228	815.618,892 433.285,017	35.73	228	815.618,892 433.285,017	229	815.648,249 433.281,573	29.558
229	815.648,249 433.281,573	230	815.672,801 433.277,09	24.958	230	815.672,801 433.277,09	231	815.718,613 433.260,724	48.648	231	815.718,613 433.260,724	232	815.739,525 433.252,968	22.304
232	815.739,525 433.252,968	233	815.772,71 433.237,121	36.775	233	815.772,71 433.237,121	234	815.837,519 433.199,597	74.888	234	815.837,519 433.199,597	235	815.915,388 433.159,686	87.501
235	815.915,388 433.159,686	236	815.956,912 433.141,525	45.322	236	815.956,912 433.141,525	237	816.013,987 433.130,796	58.075	237	816.013,987 433.130,796	238	816.073,192 433.124,565	59.532
238	816.073,192 433.124,565	239	816.109,849 433.120,013	36.939	239	816.109,849 433.120,013	240	816.143,279 433.115,313	33.759	240	816.143,279 433.115,313	241	816.176,791 433.114,426	33.524
241	816.176,791 433.114,426	242	816.198,102 433.117,08	21.476	242	816.198,102 433.117,08	243	816.236,832 433.124,153	39.371	243	816.236,832 433.124,153	244	816.266,13 433.130,677	30.016
244	816.266,13 433.130,677	245	816.281,571 433.135,638	16.218	245	816.281,571 433.135,638	246	816.304,38 433.144,009	24.297	246	816.304,38 433.144,009	247	816.338,321 433.157,74	36.613
247	816.338,321 433.157,74	248	816.372,047 433.170,768	36.155	248	816.372,047 433.170,768	249	816.397,884 433.179,017	27.122	249	816.397,884 433.179,017	250	816.416,244 433.181,185	18.488
250	816.416,244 433.181,185	251	816.443,343 433.182,844	27.15	251	816.443,343 433.182,844	252	816.572,705 433.188,411	129.482	252	816.572,705 433.188,411	253	816.606,971 433.188,564	34.266
253	816.606,971 433.188,564	254	816.630,412 433.187,206	23.48	254	816.630,412 433.187,206	255	816.698,382 433.178,215	68.562	255	816.698,382 433.178,215	256	816.782,646 433.169,026	84.764
256	816.782,646 433.169,026	257	816.818,396 433.167,394	35.787	257	816.818,396 433.167,394	258	816.852,69 433.167,529	34.294	258	816.852,69 433.167,529	259	816.913,157 433.173,925	60.804
259	816.913,157 433.173,925	260	816.979,07 433.182,088	66.417	260	816.979,07 433.182,088	261	817.007,896 433.187,921	29.41	261	817.007,896 433.187,921	262	817.027,939 433.197,611	22.262
262	817.027,939 433.197,611	263	817.048,515 433.213,276	25.86	263	817.048,515 433.213,276	264	817.079,833 433.245,139	44.677	264	817.079,833 433.245,139	265	817.104,109 433.271,725	36.002
265	817.104,109 433.271,725	266	817.132,157 433.292,729	35.041	266	817.132,157 433.292,729	267	817.196,996 433.327,731	73.683	267	817.196,996 433.327,731	268	817.237,218 433.350,698	46.317
268	817.237,218 433.350,698	269	817.282,177 433.375,116	51.162	269	817.282,177 433.375,116	270	817.320,186 433.400,271	45.579	270	817.320,186 433.400,271	271	817.360,144 433.437,603	54.684
271	817.360,144 433.437,603	272	817.413,833 433.487,796	73.497	272	817.413,833 433.487,796	273	817.459,596 433.530,27	62.436	273	817.459,596 433.530,27	274	817.513,542 433.579,676	73.151
274	817.513,542 433.579,676	275	817.541,394 433.609,735	40.979	275	817.541,394 433.609,735	276	817.577,056 433.642,325	48.31	276	817.577,056 433.642,325	277	817.607,88 433.662,657	36.926
277	817.607,88 433.662,657	278	817.653,029 433.679,716	48.264	278	817.653,029 433.679,716	279	817.693,502 433.685,372	40.866	279	817.693,502 433.685,372	280	817.727,038 433.686,997	33.575
280	817.727,038 433.686,997	281	817.770,615 433.684,813	43.632	281	817.770,615 433.684,813	282	817.827,673 433.681,508	57.154	282	817.827,673 433.681,508	283	817.835,841 433.681,055	8.181
283	817.835,841 433.681,055	284	817.884,023 433.677,401	48.32	284	817.884,023 433.677,401	285	817.919,571 433.680,277	35.664	285	817.919,571 433.680,277	286	817.957,992 433.687,11	39.024
286	817.957,992 433.687,11	287	817.998,913 433.696,726	42.036	287	817.998,913 433.696,726	288	818.050,859 433.712,286	54.226	288	818.050,859 433.712,286	289	818.112,538 433.733,787	65.319
289	818.112,538 433.733,787	290	818.163,117 433.757,341	55.794	290	818.163,117 433.757,341	291	818.227,341 433.788,652	71.45	291	818.227,341 433.788,652	292	818.277,443 433.811,716	55.156
292	818.277,443 433.811,716	293	818.307,852 433.828,014	34.501	293	818.307,852 433.828,014	294	818.329,897 433.843,234	26.789	294	818.329,897 433.843,234	295	818.351,917 433.862,48	29.245
295	818.351,917 433.862,48	296	818.368,046 433.878,351	22.628	296	818.368,046 433.878,351	297	818.380,697 433.893,96	20.092	297	818.380,697 433.893,96	298	818.387,608 433.908,731	16.308
298	818.387,608 433.908,731	299	818.391,893 433.922,987	14.886	299	818.391,893 433.922,987	300	818.394,085 433.940,322	17.473	300	818.394,085 433.940,322	301	818.394,527 433.955,324	15.009
301	818.394,527 433.955,324	302	818.390,945 433.970,205	15.306	302	818.390,945 433.970,205	303	818.373,772 434.024,756	57.19	303	818.373,772 434.024,756	304	818.358,824 434.089,459	66.407
304	818.358,824 434.089,459	305	818.355,126 434.126,655	37.379	305	818.355,126 434.126,655	306	818.357,162 434.180,618	54.001	306	818.357,162 434.180,618	307	818.360,966 434.207,198	26.851
307	818.360,966 434.207,198	308	818.379,092 434.269,65	65.029	308	818.379,092 434.269,65	309	818.400,065 434.321,569	55.995	309	818.400,065 434.321,569	310	818.447,187 434.378,426	73.846
310	818.447,187 434.378,426	311	818.516,949 434.458,835	106.453	311	818.516,949 434.458,835	312	818.587,982 434.541,213	108.774	312	818.587,982 434.541,213	313	818.587,356 434.541,949	0.966

Punct început	X / Y	Punct sfârșit	X / Y	Lungime segment	Punct început	X / Y	Punct sfârșit	X / Y	Lungime segment	Punct început	X / Y	Punct sfârșit	X / Y	Lungime segment
313	818.587,356 434.541,949	314	818.664,355 434.622,785	111.639	314	818.664,355 434.622,785	315	818.757,456 434.703,518	123.23	315	818.757,456 434.703,518	316	818.800,368 434.737,523	54.752
316	818.800,368 434.737,523	317	818.834,317 434.759,318	40.343	317	818.834,317 434.759,318	318	818.894,924 434.791,244	68.502	318	818.894,924 434.791,244	319	818.948,249 434.807,118	55.638
319	818.948,249 434.807,118	320	819.076,744 434.856,469	137.646	320	819.076,744 434.856,469	321	819.189,179 434.913,099	125.891	321	819.189,179 434.913,099	322	819.265,455 434.972,212	96.501
322	819.265,455 434.972,212	323	819.325,112 435.014,366	73.047	323	819.325,112 435.014,366	324	819.387,244 435.060,498	77.386	324	819.387,244 435.060,498	325	819.419,378 435.085,957	40.997
325	819.419,378 435.085,957	326	819.444,465 435.108,607	33.799	326	819.444,465 435.108,607	327	819.468,014 435.126,42	29.527	327	819.468,014 435.126,42	328	819.520,208 435.163,809	64.204
328	819.520,208 435.163,809	329	819.601,343 435.220,861	99.186	329	819.601,343 435.220,861	330	819.673,43 435.286,538	97.519	330	819.673,43 435.286,538	331	819.749,558 435.365,498	109.682
331	819.749,558 435.365,498	332	819.829,333 435.441,008	109.844	332	819.829,333 435.441,008	333	819.885,996 435.497,949	80.33	333	819.885,996 435.497,949	334	819.928,936 435.544,428	63.278
334	819.928,936 435.544,428	335	819.948,897 435.567,812	30.745	335	819.948,897 435.567,812	336	819.956,381 435.584,529	18.316	336	819.956,381 435.584,529	337	819.958,598 435.607,672	23.249
337	819.958,598 435.607,672	338	819.958,378 435.649,097	41.426	338	819.958,378 435.649,097	339	819.952,023 435.699,963	51.261	339	819.952,023 435.699,963	340	819.946,855 435.740,321	40.688
340	819.946,855 435.740,321	341	819.942,576 435.778,462	38.38	341	819.942,576 435.778,462	342	819.941,407 435.812,814	34.372	342	819.941,407 435.812,814	343	819.943,311 435.829,486	16.78
343	819.943,311 435.829,486	344	819.947,36 435.851,848	22.726	344	819.947,36 435.851,848	345	819.959,855 435.898,568	48.362	345	819.959,855 435.898,568	346	819.970,208 435.925,788	29.122
346	819.970,208 435.925,788	347	819.988,684 435.975,181	52.735	347	819.988,684 435.975,181	348	820.005,581 436.014,156	42.48	348	820.005,581 436.014,156	349	820.023,856 436.038,607	30.526
349	820.023,856 436.038,607	350	820.032,739 436.048,565	13.344	350	820.032,739 436.048,565	351	820.042,652 436.057,295	13.209	351	820.042,652 436.057,295	352	820.059,263 436.068,373	19.966
352	820.059,263 436.068,373	353	820.070,603 436.091,492	25.75	353	820.070,603 436.091,492	354	820.084,771 436.115,061	27.5	354	820.084,771 436.115,061	355	820.102,417 436.135,309	26.858
355	820.102,417 436.135,309	356	820.113,035 436.143,836	13.618	356	820.113,035 436.143,836	357	820.130,89 436.153,308	20.212	357	820.130,89 436.153,308	358	820.123,032 436.161,715	11.508
358	820.123,032 436.161,715	359	820.119,312 436.165,696	5.449	359	820.119,312 436.165,696	360	820.103,309 436.154,791	19.365	360	820.103,309 436.154,791	361	820.083,201 436.136,271	27.337
361	820.083,201 436.136,271	362	820.064,415 436.112,193	30.54	362	820.064,415 436.112,193	363	820.042,72 436.082,56	36.726	363	820.042,72 436.082,56	364	820.019,701 436.044,989	44.062
364	820.019,701 436.044,989	365	819.987,793 435.991,466	62.312	365	819.987,793 435.991,466	366	819.961,469 435.926,835	69.786	366	819.961,469 435.926,835	1	819.931,67 435.829,044	102.23

** Lungimile segmentelor sunt determinate în planul de proiecție Stereo 70 și sunt rotunjite la 1 milimetru.

*** Distanța dintre puncte este formată din segmente cumulate ce sunt mai mici decât valoarea 1 milimetru.

**DATE DESPRE IMOBILUL NR. 3123**

Oficiul de Cadastru și Publicitate Imobiliară TULCEA
Biroul de Cadastru și Publicitate Imobiliară Tulcea

A. Partea I. Descrierea imobilului

TEREN Extravilan

Adresa: Jud. Tulcea

Nr. Crt	Nr cadastral Nr. topografic	Suprafața* (mp)	Observații / Referințe
A1		Din acte: 0 Masurata: 172.940	Sector cadastral:3 Teren neimprejmuit;

B. Partea II. Proprietari și acte

Inscrieri privitoare la dreptul de proprietate și alte drepturi reale		Referințe
/		
Act Normativ nr. Legea nr.7, art.13, alin.(15), din 13/03/1996 emis de Parlamentul României;		
B1	Inscrierea provizorie, drept de PROPRIETATE, dobandit prin Lege, cota actuala 1/1, cota initiala 1/1 1) NEIDENTIFICAT NEIDENTIFICAT, CIF:0000000000000	A1

C. Partea III. SARCINI .

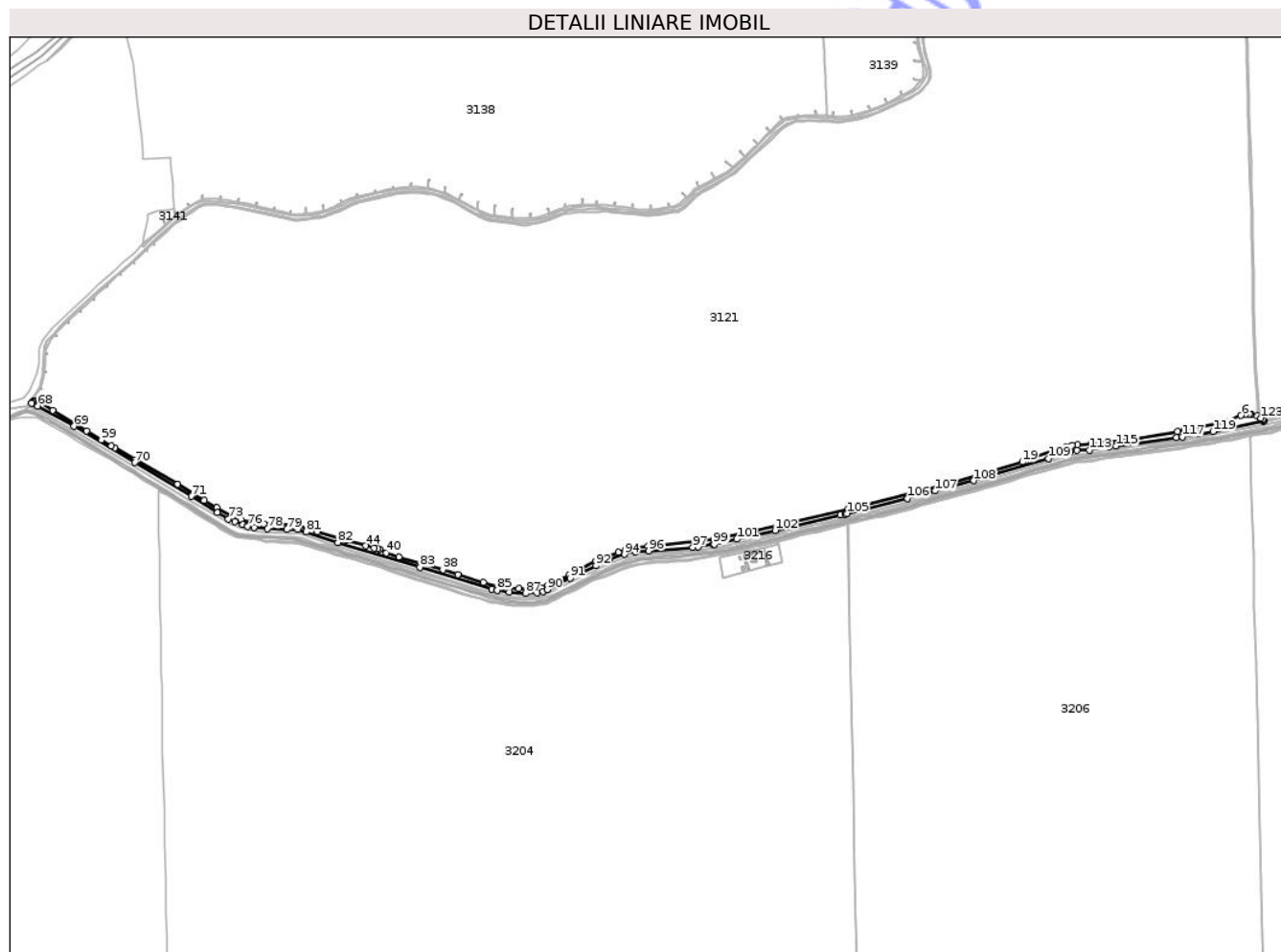
Inscrieri privind dezmembramintele dreptului de proprietate, drepturi reale de garanție și sarcini	Referințe
NU SUNT	

Anexa Nr. 1 La Partea I

Teren

Nr cadastral	Suprafața (mp)*	Observații / Referințe
	Din acte: 0 Masurata: 172.940	

* Suprafața este determinată în planul de proiecție Stereo 70.



Date referitoare la teren

Crt	Categorie folosință	Intra vilan	Suprafața (mp)	Tarla	Parcelă	Nr. topo	Observații / Referințe
1	neproductiv	NU	172.940	-	260	-	

Lungime Segmente

1) Valorile lungimilor segmentelor sunt obținute din proiecție în plan.

Punct început	X / Y	Punct sfârșit	X / Y	Lungime segment
1	820.199,613 432.062,001	2	820.189,543 432.065,648	10.71
4	820.143,914 432.076,214	5	820.125,503 432.075,323	18.43 3
7	820.020,137 432.031,955	8	819.791,546 431.988,508	232.6 83
10	819.510,461 431.938,723	11	819.277,524 431.912,288	234.4 32
13	819.170,695 431.904,703	14	819.141,295 431.898,292	30.09 1
2	820.189,543 432.065,648	3	820.154,077 432.076,706	37.15
5	820.125,503 432.075,323	6	820.099,681 432.067,817	26.89 1
8	819.791,546 431.988,508	9	819.749,871 431.981,127	42.32 4
11	819.277,524 431.912,288	12	819.200,975 431.906,695	76.75 3
14	819.141,295 431.898,292	15	819.092,867 431.883,659	50.59
3	820.154,077 432.076,706	4	820.143,914 432.076,214	10.17 5
6	820.099,681 432.067,817	7	820.020,137 432.031,955	87.25 4
9	819.749,871 431.981,127	10	819.510,461 431.938,723	243.1 36
12	819.200,975 431.906,695	13	819.170,695 431.904,703	30.34 5
15	819.092,867 431.883,659	16	818.962,811 431.836,347	138.3 94

Punct început	X / Y	Punct sfârșit	X / Y	Lungime segment	Punct început	X / Y	Punct sfârșit	X / Y	Lungime segment	Punct început	X / Y	Punct sfârșit	X / Y	Lungime segment
16	818.962,811 431.836,347	17	818.931,049 431.823,687	34.19 2	17	818.931,049 431.823,687	18	818.914,954 431.818,436	16.93	18	818.914,954 431.818,436	19	818.897,383 431.812,703	18.48 3
19	818.897,383 431.812,703	20	818.714,419 431.757,64	191.0 7	20	818.714,419 431.757,64	21	818.489,32 431.694,382	233.8 19	21	818.489,32 431.694,382	22	817.940,012 431.555,02	566.7 11
22	817.940,012 431.555,02	23	817.427,497 431.436,429	526.0 57	23	817.427,497 431.436,429	24	817.199,458 431.386,221	233.5 01	24	817.199,458 431.386,221	25	816.839,765 431.349,649	361.5 47
25	816.839,765 431.349,649	26	816.746,942 431.339,892	93.33 4	26	816.746,942 431.339,892	27	816.719,806 431.331,965	28.27	27	816.719,806 431.331,965	28	816.675,901 431.317,634	46.18 5
28	816.675,901 431.317,634	29	816.550,417 431.266,916	135.3 46	29	816.550,417 431.266,916	30	816.404,846 431.191,407	163.9 89	30	816.404,846 431.191,407	31	816.289,315 431.132,717	129.5 84
31	816.289,315 431.132,717	32	816.251,953 431.121,917	38.89 2	32	816.251,953 431.121,917	33	816.191,262 431.116,432	60.93 8	33	816.191,262 431.116,432	34	816.129,929 431.116,423	61.33 3
34	816.129,929 431.116,423	35	816.038,739 431.124,862	91.58	35	816.038,739 431.124,862	36	815.933,473 431.151,465	108.5 76	36	815.933,473 431.151,465	37	815.794,668 431.192,55	144.7 58
37	815.794,668 431.192,55	38	815.712,146 431.219,947	86.95 1	38	815.712,146 431.219,947	39	815.469,646 431.291,489	252.8 33	39	815.469,646 431.291,489	40	815.400,13 431.312,527	72.63
40	815.400,13 431.312,527	41	815.362,741 431.333,635	42.93 6	41	815.362,741 431.333,635	42	815.353,438 431.336,257	9.665	42	815.353,438 431.336,257	43	815.335,77 431.340,928	18.27 5
43	815.335,77 431.340,928	44	815.288,842 431.351,859	48.18 4	44	815.288,842 431.351,859	45	815.182,759 431.381,668	110.1 92	45	815.182,759 431.381,668	46	815.024,169 431.430,423	165.9 15
46	815.024,169 431.430,423	47	814.923,512 431.461,44	105.3 28	47	814.923,512 431.461,44	48	814.803,776 431.472,022	120.2 03	48	814.803,776 431.472,022	49	814.729,138 431.473,658	74.65 6
49	814.729,138 431.473,658	50	814.656,635 431.482,412	73.03	50	814.656,635 431.482,412	51	814.602,18 431.496,775	56.31 7	51	814.602,18 431.496,775	52	814.554,802 431.516,654	51.37 9
52	814.554,802 431.516,654	53	814.468,967 431.560,285	96.28 8	53	814.468,967 431.560,285	54	814.400,759 431.600,47	79.16 5	54	814.400,759 431.600,47	55	814.254,177 431.689,95	171.7 35
55	814.254,177 431.689,95	56	814.020,22 431.823,629	269.4 55	56	814.020,22 431.823,629	57	813.908,901 431.890,553	129.8 87	57	813.908,901 431.890,553	58	813.890,539 431.901,592	21.42 5
58	813.890,539 431.901,592	59	813.835,51 431.934,245	63.98 8	59	813.835,51 431.934,245	60	813.754,68 431.982,207	93.98 9	60	813.754,68 431.982,207	61	813.568,608 432.097,022	218.6 44
61	813.568,608 432.097,022	62	813.489,806 432.142,413	90.94	62	813.489,806 432.142,413	63	813.476,268 432.147,868	14.59 6	63	813.476,268 432.147,868	64	813.467,472 432.148,7	8.835
64	813.467,472 432.148,7	65	813.460,793 432.146,004	7.203	65	813.460,793 432.146,004	66	813.454,919 432.141,808	7.219	66	813.454,919 432.141,808	67	813.451,441 432.134,933	7.705
67	813.451,441 432.134,933	68	813.485,648 432.119,601	37.48 6	68	813.485,648 432.119,601	69	813.684,086 432.007,946	227.6 94	69	813.684,086 432.007,946	70	814.019,578 431.809,508	389.7 85
70	814.019,578 431.809,508	71	814.328,744 431.623,903	360.6 01	71	814.328,744 431.623,903	72	814.472,413 431.534,606	169.1 59	72	814.472,413 431.534,606	73	814.533,532 431.500,078	70.19 8
73	814.533,532 431.500,078	74	814.568,854 431.484,203	38.72 5	74	814.568,854 431.484,203	75	814.612,907 431.468,328	46.82 6	75	814.612,907 431.468,328	76	814.639,895 431.459,596	28.36 5
76	814.639,895 431.459,596	77	814.673,233 431.453,643	33.86 5	77	814.673,233 431.453,643	78	814.746,176 431.446,151	73.32 7	78	814.746,176 431.446,151	79	814.854,218 431.441,575	108.1 39
79	814.854,218 431.441,575	80	814.912,549 431.440,943	58.33 4	80	814.912,549 431.440,943	81	814.961,364 431.428,64	50.34 2	81	814.961,364 431.428,64	82	815.134,005 431.369,902	182.3 6
82	815.134,005 431.369,902	83	815.585,65 431.234,568	471.4 85	83	815.585,65 431.234,568	84	815.980,144 431.114,314	412.4 15	84	815.980,144 431.114,314	85	816.011,101 431.107,567	31.68 4
85	816.011,101 431.107,567	86	816.077,776 431.098,043	67.35 2	86	816.077,776 431.098,043	87	816.167,24 431.091,043	89.73 7	87	816.167,24 431.091,043	88	816.228,924 431.094,413	61.77 6
88	816.228,924 431.094,413	89	816.263,375 431.102,118	35.30 2	89	816.263,375 431.102,118	90	816.286,953 431.111,858	25.51 1	90	816.286,953 431.111,858	91	816.410,73 431.174,378	138.6 7
91	816.410,73 431.174,378	92	816.553,258 431.243,018	158.1 95	92	816.553,258 431.243,018	93	816.625,155 431.274,501	78.48 8	93	816.625,155 431.274,501	94	816.711,247 431.304,939	91.31 4
94	816.711,247 431.304,939	95	816.771,657 431.319,145	62.05 8	95	816.771,657 431.319,145	96	816.844,28 431.323,828	72.77 4	96	816.844,28 431.323,828	97	817.084,363 431.344,567	240.9 77
97	817.084,363 431.344,567	98	817.115,373 431.347,576	31.15 6	98	817.115,373 431.347,576	99	817.198,317 431.359,08	83.73 8	99	817.198,317 431.359,08	100	817.205,44 431.360,631	7.29
100	817.205,44 431.360,631	101	817.327,31 431.388,296	124.9 71	101	817.327,31 431.388,296	102	817.538,743 431.437,034	216.9 78	102	817.538,743 431.437,034	103	817.897,476 431.520,587	368.3 35
103	817.897,476 431.520,587	104	817.922,555 431.526,807	25.83 9	104	817.922,555 431.526,807	105	817.932,443 431.529,259	10.18 7	105	817.932,443 431.529,259	106	818.264,465 431.611,606	342.0 81
106	818.264,465 431.611,606	107	818.418,421 431.653,094	159.4 48	107	818.418,421 431.653,094	108	818.629,687 431.710,025	218.8 02	108	818.629,687 431.710,025	109	819.040,85 431.831,469	428.7 23
109	819.040,85 431.831,469	110	819.128,957 431.858,853	92.26 4	110	819.128,957 431.858,853	111	819.159,12 431.867,188	31.29 3	111	819.159,12 431.867,188	112	819.197,587 431.875,919	39.44 5
112	819.197,587 431.875,919	113	819.265,007 431.878,45	67.46 7	113	819.265,007 431.878,45	114	819.375,227 431.895,427	111.5 2	114	819.375,227 431.895,427	115	819.412,775 431.900,113	37.83 9

Punct început	X / Y	Punct sfârșit	X / Y	Lungime segment	Punct început	X / Y	Punct sfârșit	X / Y	Lungime segment	Punct început	X / Y	Punct sfârșit	X / Y	Lungime segment
115	819.412,775 431.900,113	116	819.742,924 431.947,357	333.512	116	819.742,924 431.947,357	117	819.776,658 431.951,326	33.967	117	819.776,658 431.951,326	118	819.868,337 431.966,804	92.976
118	819.868,337 431.966,804	119	819.945,451 431.979,583	78.166	119	819.945,451 431.979,583	120	820.224,497 432.035,316	284.557	120	820.224,497 432.035,316	121	820.222,758 432.040,881	5.83
121	820.222,758 432.040,881	122	820.217,327 432.046,599	7.886	122	820.217,327 432.046,599	123	820.206,796 432.054,095	12.926	123	820.206,796 432.054,095	1	820.199,613 432.062,001	10.682

** Lungimile segmentelor sunt determinate în planul de proiecție Stereo 70 și sunt rotunjite la 1 milimetru.

*** Distanța dintre puncte este formată din segmente cumulate ce sunt mai mici decât valoarea 1 milimetru.

Neutilizabil în Circuitul Civil