

**DATE DESPRE IMOBILUL NR. 3204**

Oficiul de Cadastru și Publicitate Imobiliară TULCEA  
Biroul de Cadastru și Publicitate Imobiliară Tulcea

**A. Partea I. Descrierea imobilului**

TEREN Extravilan

Adresa: Jud. Tulcea

Nr. Crt	Nr cadastral Nr. topografic	Suprafața* (mp)	Observații / Referințe
A1	30441	10.934.467	Sector cadastral:10 Teren neimprejmuit;

**B. Partea II. Proprietari și acte**

Inscrieri privitoare la dreptul de proprietate și alte drepturi reale	Referințe
<b>86759 / 07/11/2018</b>	
Certificat Grefa nr. 2252/88/2017, din 23/11/2018 emis de Tribunalul Constanta;	
B2	se noteaza litigiul aflat pe rolul Tribunalului Constanta in dosar nr. 2252/88/2017, avand ca obiect anulare act administrativ, respectiv anulare in parte a Raspunsului Consiliului Judetean Tulcea nr. 11.039 /07.09.2017 in ceea ce priveste refuzul de a da eficienta Art. 11 privind prelungirea duratei contractului de concesiune nr.66/1998, incheiat intre SC DELTA ROM AGRICULTURE SRL si CONSILIUL JUDETEAN TULCEA, privind pe reclamanta SC DELTA ROM AGRICULTURE SRL, in contradictoriu cu paratii CONSILIUL JUDETEAN TULCEA si UNITATEA ADMINISTRATIV TERITORIALA JUDETUL TULCEA
	A1
<b>3753 / 21/01/2021</b>	
Act Administrativ nr. 1, din 01/09/2023 emis de Consiliul Judetean Tulcea;	
B3	Intabulare, drept de PROPRIETATE, dobandit prin Lege, cota actuala 1/1, cota initiala 1/1 1) JUDETUL TULCEA, CIF:4321607, domeniul public
	A1
<b>159193 / 10/12/2024</b>	
Act Administrativ nr. 411, din 12/12/2018 emis de Consiliul Judetean Tulcea;	
B4	Intabulare, drept de CONCESIUNE pe o durata de 10 ani, începând cu data de 12.12.2018 1) SC CEREAL PROD AGRA SRL, CIF:15093091
	A1
Act Administrativ nr. 1, din 01/09/2023 emis de Consiliul Judetean Tulcea;	
B5	se noteaza actul aditional nr. 1 la contractul de concesiune nr.411/12.12.2018
	A1
Act Administrativ nr. 2, din 01/04/2024 emis de Consiliul Judetean Tulcea;	
B6	se noteaza actul aditional nr. 2 la contractul de concesiune nr.411/12.12.2018
	A1

**C. Partea III. SARCINI .**

Inscrieri privind dezmembramintele dreptului de proprietate, drepturi reale de garanție și sarcini	Referințe
NU SUNT	



Crt	Categorie folosință	Intravilan	Suprafața (mp)	Tarla	Parcelă	Nr. topo	Observații / Referințe
17	arabil	NU	357.133	254	1068	-	
18	arabil	NU	329.537	255	1071	-	
19	arabil	NU	419.297	256	1074	-	
20	arabil	NU	628.752	181	845	-	
21	arabil	NU	1.113.890	204	918	-	
22	arabil	NU	691.067	218	961	-	
23	arabil	NU	776.917	236	1015	-	
24	ape statatoare	NU	11.270	-	818/2	-	HC - CANAL
25	ape statatoare	NU	4.292	-	818	-	HC - CANAL
26	ape statatoare	NU	4.069	-	818/1	-	HC - CANAL
27	ape statatoare	NU	3.833	-	840	-	HC - CANAL
28	ape statatoare	NU	3.396	-	840/1	-	HC - CANAL
29	ape statatoare	NU	4.487	-	926	-	HC - CANAL
30	ape statatoare	NU	4.471	-	926/1	-	HC - CANAL
31	ape statatoare	NU	11.042	-	926/2	-	HC - CANAL
32	ape statatoare	NU	3.867	-	951	-	HC - CANAL
33	ape statatoare	NU	3.819	-	951/1	-	HC - CANAL
34	ape statatoare	NU	3.912	-	954	-	HC - CANAL
35	ape statatoare	NU	3.712	-	954/1	-	HC - CANAL
36	ape statatoare	NU	4.006	-	1025	-	HC - CANAL
37	ape statatoare	NU	3.727	-	1025/1	-	HC - CANAL
38	ape statatoare	NU	3.353	-	1028	-	HC - CANAL
39	ape statatoare	NU	2.829	-	1028/1	-	HC - CANAL
40	ape statatoare	NU	8.146	-	1028/2	-	HC - CANAL
41	ape statatoare	NU	4.014	-	1031	-	HC - CANAL
42	ape statatoare	NU	3.666	-	1031/1	-	HC - CANAL
43	ape statatoare	NU	3.983	-	1061	-	HC - CANAL
44	ape statatoare	NU	2.976	-	1061/1	-	HC - CANAL
45	ape statatoare	NU	7.315	-	818/3	-	HC - CANAL
46	ape statatoare	NU	7.884	-	926/3	-	HC - CANAL
47	ape statatoare	NU	5.403	-	954/2	-	HC - CANAL
48	ape statatoare	NU	7.501	-	1031/2	-	HC - CANAL
49	ape statatoare	NU	6.158	-	843	-	HC - CANAL
50	ape statatoare	NU	8.133	-	823	-	HC - CANAL
51	ape statatoare	NU	1.478	-	957	-	HC - CANAL
52	ape statatoare	NU	662	-	957/1	-	HC - CANAL
53	ape statatoare	NU	3.276	-	957/2	-	HC - CANAL

Crt	Categorie folosință	Intravilan	Suprafața (mp)	Tarla	Parcelă	Nr. topo	Observații / Referințe
54	ape statatoare	NU	3.613	-	960	-	HC - CANAL
55	ape statatoare	NU	3.616	-	960/1	-	HC - CANAL
56	ape statatoare	NU	2.530	-	1019	-	HC - CANAL
57	ape statatoare	NU	2.542	-	1019/1	-	HC - CANAL
58	ape statatoare	NU	3.358	-	1022	-	HC - CANAL
59	ape statatoare	NU	3.521	-	1022/1	-	HC - CANAL
60	ape statatoare	NU	6.020	-	1069	-	HC - CANAL
61	ape statatoare	NU	4.590	-	1069/1	-	HC - CANAL
62	ape statatoare	NU	4.065	-	1072	-	HC - CANAL
63	ape statatoare	NU	3.718	-	1072/1	-	HC - CANAL
64	ape statatoare	NU	5.251	-	843/1	-	HC - CANAL
65	ape statatoare	NU	2.443	-	843/2	-	HC - CANAL
66	ape statatoare	NU	5.668	-	846	-	HC - CANAL
67	ape statatoare	NU	1.744	-	843/3	-	HC - CANAL
68	ape statatoare	NU	2.613	-	920/1	-	HC - CANAL
69	ape statatoare	NU	10.110	-	920	-	HC - CANAL
70	ape statatoare	NU	7.961	-	967/2	-	HC - CANAL
71	ape statatoare	NU	3.438	-	967	-	HC - CANAL
72	ape statatoare	NU	1.726	-	967/1	-	HC - CANAL
73	ape statatoare	NU	7.723	-	1016	-	HC - CANAL
74	drum	NU	5.805	-	1077	-	
75	drum	NU	5.387	-	1077/1	-	
76	neproductiv	NU	952	236	1015/1	-	

**Lungime Segmente**

1) Valorile lungimilor segmentelor sunt obținute din proiecție în plan.

Punct început	X / Y	Punct sfârșit	X / Y	Lungime segment	Punct început	X / Y	Punct sfârșit	X / Y	Lungime segment	Punct început	X / Y	Punct sfârșit	X / Y	Lungime segment
1	816.560,704 427.891,42	2	816.560,628 427.896,293	4.874	2	816.560,628 427.896,293	3	816.560,596 427.901,272	4.979	3	816.560,596 427.901,272	4	816.568,787 427.903,866	8.592
4	816.568,787 427.903,866	5	816.574,709 427.908,791	7.702	5	816.574,709 427.908,791	6	816.579,099 427.917,139	9.432	6	816.579,099 427.917,139	7	816.590,123 427.955,05	39.48 1
7	816.590,123 427.955,05	8	816.606,188 427.978,778	28.65 5	8	816.606,188 427.978,778	9	816.606,194 427.978,787	0.011	9	816.606,194 427.978,787	10	816.608,474 427.982,155	4.067
10	816.608,474 427.982,155	11	816.591,578 428.927,455	945.4 51	11	816.591,578 428.927,455	12	816.604,366 428.927,859	12.79 4	12	816.604,366 428.927,859	13	817.595,76 428.959,861	991.9 1
13	817.595,76 428.959,861	14	817.603,529 428.960,112	7.773	14	817.603,529 428.960,112	15	817.956,296 428.971,499	352.9 51	15	817.956,296 428.971,499	16	818.000,975 428.977,387	45.06 5
16	818.000,975 428.977,387	17	817.991,37 429.020,828	44.49	17	817.991,37 429.020,828	18	817.988,784 429.033,584	13.01 5	18	817.988,784 429.033,584	19	817.977,261 429.534,655	501.2 03
19	817.977,261 429.534,655	20	817.965,757 430.034,88	500.3 57	20	817.965,757 430.034,88	21	817.966,608 430.042,761	7.927	21	817.966,608 430.042,761	22	817.950,228 430.850,726	808.1 31

Punct început	X / Y	Punct sfârșit	X / Y	Lungime segment	Punct început	X / Y	Punct sfârșit	X / Y	Lungime segment	Punct început	X / Y	Punct sfârșit	X / Y	Lungime segment
22	817.950,228 430.850,726	23	817.937,757 431.465,842	615.242	23	817.937,757 431.465,842	24	817.940,897 431.466,186	3.159	24	817.940,897 431.466,186	25	817.940,779 431.472,068	5.883
25	817.940,779 431.472,068	26	817.919,536 431.466,281	22.017	26	817.919,536 431.466,281	27	817.878,066 431.456,871	42.524	27	817.878,066 431.456,871	28	817.821,223 431.439,957	59.306
28	817.821,223 431.439,957	29	817.773,562 431.429,64	48.765	29	817.773,562 431.429,64	30	817.728,88 431.420,673	45.573	30	817.728,88 431.420,673	31	817.672,677 431.407,408	57.747
31	817.672,677 431.407,408	32	817.627,517 431.395,57	46.686	32	817.627,517 431.395,57	33	817.575,369 431.382,246	53.823	33	817.575,369 431.382,246	34	817.552,28 431.377,358	23.601
34	817.552,28 431.377,358	35	817.554,838 431.363,779	13.818	35	817.554,838 431.363,779	36	817.577,049 431.261,977	104.197	36	817.577,049 431.261,977	37	817.553,185 431.255,633	24.693
37	817.553,185 431.255,633	38	817.490,87 431.239,067	64.479	38	817.490,87 431.239,067	39	817.254,823 431.176,314	244.246	39	817.254,823 431.176,314	40	817.232,559 431.285,827	111.753
40	817.232,559 431.285,827	41	817.475,288 431.344,538	249.729	41	817.475,288 431.344,538	42	817.554,828 431.363,777	81.834	42	817.554,828 431.363,777	43	817.552,263 431.377,354	13.817
43	817.552,263 431.377,354	44	817.522,851 431.371,127	30.064	44	817.522,851 431.371,127	45	817.473,974 431.357,406	50.766	45	817.473,974 431.357,406	46	817.427,202 431.347,619	47.785
46	817.427,202 431.347,619	47	817.388,147 431.337,72	40.29	47	817.388,147 431.337,72	48	817.326,196 431.322,493	63.795	48	817.326,196 431.322,493	49	817.289,565 431.312,3	38.023
49	817.289,565 431.312,3	50	817.271,591 431.308,812	18.309	50	817.271,591 431.308,812	51	817.216,301 431.298,802	56.189	51	817.216,301 431.298,802	52	817.194,381 431.294,139	22.41
52	817.194,381 431.294,139	53	817.160,449 431.285,995	34.896	53	817.160,449 431.285,995	54	817.056,514 431.269,214	105.281	54	817.056,514 431.269,214	55	817.000,201 431.267,531	56.338
55	817.000,201 431.267,531	56	816.947,902 431.264,832	52.369	56	816.947,902 431.264,832	57	816.887,713 431.260,441	60.349	57	816.887,713 431.260,441	58	816.841,224 431.254,042	46.927
58	816.841,224 431.254,042	59	816.812,815 431.251,79	28.498	59	816.812,815 431.251,79	60	816.763,079 431.243,412	50.437	60	816.763,079 431.243,412	61	816.732,343 431.234,329	32.05
61	816.732,343 431.234,329	62	816.696,54 431.220,764	38.287	62	816.696,54 431.220,764	63	816.648,363 431.203,76	51.09	63	816.648,363 431.203,76	64	816.601,92 431.185,039	50.074
64	816.601,92 431.185,039	65	816.559,117 431.169,098	45.675	65	816.559,117 431.169,098	66	816.534,311 431.160,5	26.254	66	816.534,311 431.160,5	67	816.491,074 431.138,79	48.381
67	816.491,074 431.138,79	68	816.442,091 431.109,392	57.128	68	816.442,091 431.109,392	69	816.389,472 431.087,104	57.145	69	816.389,472 431.087,104	70	816.362,713 431.074,571	29.549
70	816.362,713 431.074,571	71	816.330,012 431.056,834	37.202	71	816.330,012 431.056,834	72	816.310,635 431.047,286	21.602	72	816.310,635 431.047,286	73	816.289,415 431.038,989	22.784
73	816.289,415 431.038,989	74	816.267,702 431.031,628	22.927	74	816.267,702 431.031,628	75	816.241,472 431.027,429	26.564	75	816.241,472 431.027,429	76	816.213,51 431.021,961	28.492
76	816.213,51 431.021,961	77	816.178,682 431.021,72	34.829	77	816.178,682 431.021,72	78	816.129,77 431.021,36	48.913	78	816.129,77 431.021,36	79	816.094,823 431.023,458	35.01
79	816.094,823 431.023,458	80	816.055,303 431.029,195	39.934	80	816.055,303 431.029,195	81	816.018,817 431.038,044	37.544	81	816.018,817 431.038,044	82	815.968,076 431.045,351	51.264
82	815.968,076 431.045,351	83	815.917,009 431.059,501	52.991	83	815.917,009 431.059,501	84	815.863,194 431.073,1	55.507	84	815.863,194 431.073,1	85	815.805,487 431.090,979	60.413
85	815.805,487 431.090,979	86	815.732,033 431.114,144	77.02	86	815.732,033 431.114,144	87	815.666,594 431.134,931	68.661	87	815.666,594 431.134,931	88	815.599,508 431.154,858	69.983
88	815.599,508 431.154,858	89	815.572,516 431.160,824	27.643	89	815.572,516 431.160,824	90	815.517,087 431.181,61	59.198	90	815.517,087 431.181,61	91	815.474,739 431.197,575	45.257
91	815.474,739 431.197,575	92	815.418,605 431.215,361	58.884	92	815.418,605 431.215,361	93	815.366,803 431.232,822	54.666	93	815.366,803 431.232,822	94	815.297,991 431.252,431	71.551
94	815.297,991 431.252,431	95	815.234,078 431.272,165	66.89	95	815.234,078 431.272,165	96	815.178,282 431.288,842	58.235	96	815.178,282 431.288,842	97	815.123,509 431.304,662	57.012
97	815.123,509 431.304,662	98	815.069,32 431.321,325	56.693	98	815.069,32 431.321,325	99	815.019,522 431.335,402	51.749	99	815.019,522 431.335,402	100	814.978,552 431.346,593	42.471
100	814.978,552 431.346,593	101	814.931,071 431.360,863	49.579	101	814.931,071 431.360,863	102	814.885,606 431.369,07	46.2	102	814.885,606 431.369,07	103	814.859,056 431.367,909	26.575
103	814.859,056 431.367,909	104	814.828,959 431.371,041	30.26	104	814.828,959 431.371,041	105	814.789,954 431.374,915	39.197	105	814.789,954 431.374,915	106	814.741,126 431.371,582	48.942
106	814.741,126 431.371,582	107	814.695,125 431.387,183	48.575	107	814.695,125 431.387,183	108	814.638,863 431.391,228	56.407	108	814.638,863 431.391,228	109	814.618,089 431.393,019	20.851
109	814.618,089 431.393,019	110	814.576,383 431.399,866	42.264	110	814.576,383 431.399,866	111	814.546,544 431.413,563	32.833	111	814.546,544 431.413,563	112	814.496,892 431.444,01	58.244
112	814.496,892 431.444,01	113	814.458,848 431.467,474	44.698	113	814.458,848 431.467,474	114	814.404,493 431.500,259	63.477	114	814.404,493 431.500,259	115	814.350,031 431.534,576	64.372
115	814.350,031 431.534,576	116	814.321,333 431.551,584	33.359	116	814.321,333 431.551,584	117	814.256,5 431.591,662	76.22	117	814.256,5 431.591,662	118	814.194,237 431.630,053	73.147
118	814.194,237 431.630,053	119	814.162,371 431.649,398	37.278	119	814.162,371 431.649,398	120	814.149,805 431.657,952	15.201	120	814.149,805 431.657,952	121	814.147,339 431.656,915	2.675

Punct început	X / Y	Punct sfârșit	X / Y	Lungime segment	Punct început	X / Y	Punct sfârșit	X / Y	Lungime segment	Punct început	X / Y	Punct sfârșit	X / Y	Lungime segment
121	814.147,339 431.656,915	122	814.146,988 431.652,394	4.535	122	814.146,988 431.652,394	123	814.147,731 431.590,472	61.926	123	814.147,731 431.590,472	124	814.147,743 431.589,45	1.022
124	814.147,743 431.589,45	125	814.147,77 431.587,178	2.272	125	814.147,77 431.587,178	126	814.148,442 431.545,569	41.614	126	814.148,442 431.545,569	127	814.149,142 431.502,27	43.305
127	814.149,142 431.502,27	128	814.150,94 431.407,995	94.292	128	814.150,94 431.407,995	129	814.152,673 431.316,495	91.516	129	814.152,673 431.316,495	130	814.152,711 431.313,947	2.548
130	814.152,711 431.313,947	131	814.154,072 431.222,298	91.659	131	814.154,072 431.222,298	132	814.155,924 431.131,295	91.022	132	814.155,924 431.131,295	133	814.156,424 431.106,688	24.612
133	814.156,424 431.106,688	134	814.156,425 431.106,658	0.03	134	814.156,425 431.106,658	135	814.156,601 431.093,561	13.098	135	814.156,601 431.093,561	136	814.157,636 431.016,632	76.936
136	814.157,636 431.016,632	137	814.159,831 430.896,191	120.461	137	814.159,831 430.896,191	138	814.162,356 430.797,63	98.593	138	814.162,356 430.797,63	139	814.162,454 430.793,794	3.837
139	814.162,454 430.793,794	140	814.162,61 430.787,721	6.075	140	814.162,61 430.787,721	141	814.162,611 430.787,67	0.051	141	814.162,611 430.787,67	142	814.164,904 430.653,046	134.644
142	814.164,904 430.653,046	143	814.166,443 430.586,218	66.846	143	814.166,443 430.586,218	144	814.168,114 430.513,647	72.59	144	814.168,114 430.513,647	145	814.169,084 430.469,689	43.969
145	814.169,084 430.469,689	146	814.170,251 430.416,844	52.858	146	814.170,251 430.416,844	147	814.170,414 430.348,315	68.529	147	814.170,414 430.348,315	148	814.170,426 430.343,217	5.098
148	814.170,426 430.343,217	149	814.172,306 430.216,194	127.037	149	814.172,306 430.216,194	150	814.177,372 430.055,035	161.239	150	814.177,372 430.055,035	151	814.177,532 430.046,528	8.509
151	814.177,532 430.046,528	152	814.180,232 429.902,683	143.87	152	814.180,232 429.902,683	153	814.182,981 429.743,757	158.95	153	814.182,981 429.743,757	154	814.183,514 429.712,932	30.83
154	814.183,514 429.712,932	155	814.187,744 429.521,481	191.498	155	814.187,744 429.521,481	156	814.189,368 429.444,548	76.95	156	814.189,368 429.444,548	157	814.191,365 429.336,848	107.719
157	814.191,365 429.336,848	158	814.194,692 429.204,689	132.201	158	814.194,692 429.204,689	159	814.195,19 429.157,126	47.566	159	814.195,19 429.157,126	160	814.195,268 429.149,72	7.406
160	814.195,268 429.149,72	161	814.195,684 429.110,001	39.721	161	814.195,684 429.110,001	162	814.198,41 428.984,339	125.692	162	814.198,41 428.984,339	163	814.200,25 428.857,812	126.54
163	814.200,25 428.857,812	164	814.200,336 428.854,13	3.683	164	814.200,336 428.854,13	165	814.200,467 428.848,533	5.599	165	814.200,467 428.848,533	166	814.202,474 428.762,607	85.949
166	814.202,474 428.762,607	167	814.203,988 428.630,076	132.54	167	814.203,988 428.630,076	168	814.207,008 428.511,977	118.138	168	814.207,008 428.511,977	169	814.207,08 428.503,98	7.997
169	814.207,08 428.503,98	170	814.207,102 428.501,518	2.462	170	814.207,102 428.501,518	171	814.208,202 428.378,544	122.979	171	814.208,202 428.378,544	172	814.209,073 428.283,283	95.265
172	814.209,073 428.283,283	173	814.209,304 428.273,876	9.41	173	814.209,304 428.273,876	174	814.209,351 428.271,963	1.914	174	814.209,351 428.271,963	175	814.342,297 428.245,304	135.593
175	814.342,297 428.245,304	176	814.515,691 428.211,317	176.694	176	814.515,691 428.211,317	177	814.683,342 428.178,142	170.902	177	814.683,342 428.178,142	178	814.934,548 428.125,874	256.586
178	814.934,548 428.125,874	179	815.203,917 428.065,958	275.952	179	815.203,917 428.065,958	180	815.278,446 428.050,187	76.179	180	815.278,446 428.050,187	181	815.389,049 428.034,599	111.696
181	815.389,049 428.034,599	182	815.525,007 428.017,036	137.088	182	815.525,007 428.017,036	183	815.633,245 428.002,277	109.24	183	815.633,245 428.002,277	184	815.749,77 427.986,109	117.641
184	815.749,77 427.986,109	185	815.882,836 427.965,837	134.601	185	815.882,836 427.965,837	186	816.056,247 427.937,241	175.753	186	816.056,247 427.937,241	187	816.212,669 427.909,349	158.889
187	816.212,669 427.909,349	188	816.306,297 427.895,323	94.673	188	816.306,297 427.895,323	189	816.432,018 427.892,018	125.764	189	816.432,018 427.892,018	190	816.552,701 427.892,129	120.683
190	816.552,701 427.892,129	1	816.560,704 427.891,42	8.034										

\*\* Lungimile segmentelor sunt determinate în planul de proiecție Stereo 70 și sunt rotunjite la 1 milimetru.

\*\*\* Distanța dintre puncte este formată din segmente cumulate ce sunt mai mici decât valoarea 1 milimetru.

**DATE DESPRE IMOBILUL NR. 3207**

Oficiul de Cadastru și Publicitate Imobiliară TULCEA  
Biroul de Cadastru și Publicitate Imobiliară Tulcea

**A. Partea I. Descrierea imobilului**

TEREN Extravilan

Adresa: Jud. Tulcea

Nr. Crt	Nr cadastral Nr. topografic	Suprafața* (mp)	Observații / Referințe
A1	30515	11.970.384	Sector cadastral:10 Teren neimprejmuit;

**B. Partea II. Proprietari și acte**

Inscrieri privitoare la dreptul de proprietate și alte drepturi reale	Referințe
<b>3750 / 21/01/2021</b>	
Act Normativ nr. 1360, din 27/12/2001 emis de GUVERNUL ROMANIEI (act administrativ nr 88 din 26.05.2017, emis de CONSILIUL JUDETEAN TULCEA; act administrativ nr 57 din 05.01.2001, emis de Consiliul Județean Tulcea; act administrativ nr 1019 din 20.01.2021, emis de CONSILIUL JUDETEAN TULCEA);	
B2	A1
Intabulare, drept de PROPRIETATE, dobândit prin Lege, cota actuală 1/1, cota inițială 1/1	
1) JUDEȚUL TULCEA, CIF:4321607, domeniu public	
<b>25634 / 07/03/2024</b>	
Act Administrativ nr. 238, din 19/06/2020 emis de CONSILIUL JUDETEAN TULCEA;	
B3	A1
Intabulare, drept de CONCESIUNE pe o perioadă de 15 ani, începând cu data de 07.04.2021	
1) SC GLIA DELTEI DUNARII SRL, CIF:30210128	

**C. Partea III. SARCINI .**

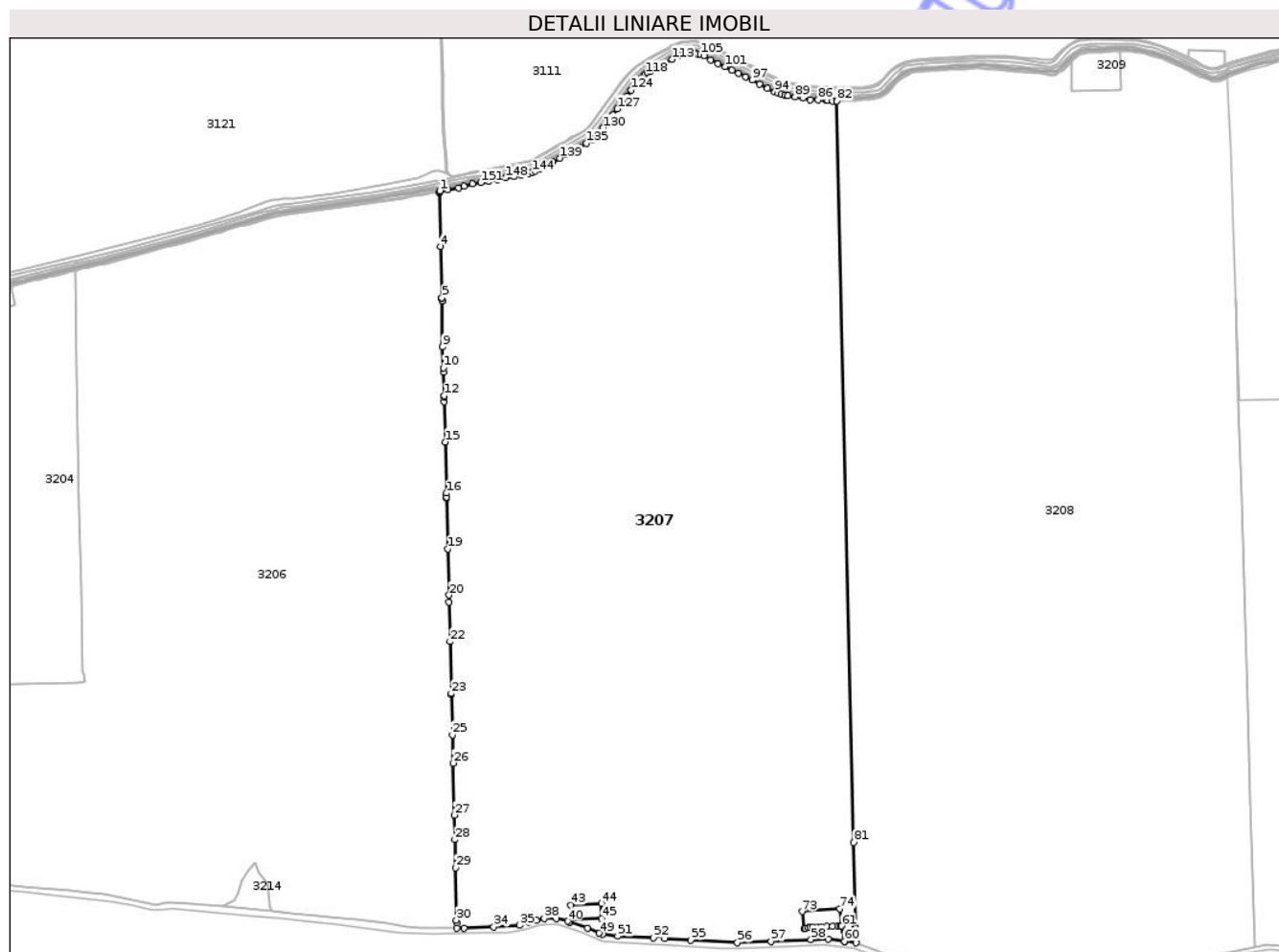
Inscrieri privind dezmembramintele dreptului de proprietate, drepturi reale de garanție și sarcini	Referințe
NU SUNT	

## Anexa Nr. 1 La Partea I

## Teren

Nr cadastral	Suprafața (mp)*	Observații / Referințe
30515	11.970.384	

\* Suprafața este determinată în planul de proiecție Stereo 70.



## Date referitoare la teren

Crt	Categorie folosință	Intra vilan	Suprafața (mp)	Tarla	Parcelă	Nr. topo	Observații / Referințe
1	arabil	NU	590.700	164	795	-	
2	arabil	NU	793.047	184	857	-	
3	arabil	NU	733.050	201	906	-	
4	arabil	NU	647.563	221	975	-	
5	arabil	NU	724.698	233	1007	-	
6	arabil	NU	725.906	266	1099	-	
7	arabil	NU	789.632	1101	1101	-	
8	arabil	NU	1.227.682	272	1110	-	
9	arabil	NU	780.084	271	1108	-	
10	arabil	NU	707.764	270	1106	-	
11	arabil	NU	711.354	232	1005	-	
12	arabil	NU	630.592	222	979	-	
13	arabil	NU	732.164	200	900	-	
14	arabil	NU	793.631	186	864	-	
15	arabil	NU	767.855	185	860	-	
16	arabil	NU	464.047	163	792	-	

Crt	Categorie folosință	Intravilan	Suprafața (mp)	Tarla	Parcelă	Nr. topo	Observații / Referințe
17	ape statatoare	NU	3.612	-	793	-	HC - CANAL
18	ape statatoare	NU	6.110	-	793/1	-	HC - CANAL
19	ape statatoare	NU	5.001	-	796	-	HC - CANAL
20	ape statatoare	NU	5.322	-	862	-	HC - CANAL
21	ape statatoare	NU	5.434	-	859	-	HC - CANAL
22	ape statatoare	NU	2.231	-	859/1	-	HC - CANAL
23	ape statatoare	NU	5.242	-	867	-	HC - CANAL
24	ape statatoare	NU	3.886	-	908	-	HC - CANAL
25	ape statatoare	NU	2.383	-	908/1	-	HC - CANAL
26	ape statatoare	NU	5.225	-	902	-	HC - CANAL
27	ape statatoare	NU	6.845	-	976	-	HC - CANAL
28	ape statatoare	NU	5.301	-	980	-	HC - CANAL
29	ape statatoare	NU	6.527	-	1008	-	HC - CANAL
30	ape statatoare	NU	5.205	-	1006	-	HC - CANAL
31	ape statatoare	NU	3.813	-	1100	-	HC - CANAL
32	ape statatoare	NU	2.315	-	1100/1	-	HC - CANAL
33	ape statatoare	NU	2.931	-	1107	-	HC - CANAL
34	ape statatoare	NU	4.044	-	1107/1	-	HC - CANAL
35	ape statatoare	NU	5.783	-	1102	-	HC - CANAL
36	ape statatoare	NU	6.842	-	1109	-	HC - CANAL
37	ape statatoare	NU	245	-	1102/2	-	HC - CANAL
38	ape statatoare	NU	8.675	-	1102/1	-	HC - CANAL
39	ape statatoare	NU	10.038	-	1008/1	-	HC - CANAL
40	ape statatoare	NU	8.948	-	908/2	-	HC - CANAL
41	ape statatoare	NU	8.428	-	802	-	HC - CANAL
42	drum	NU	3.712	-	794	-	
43	drum	NU	5.753	-	794/1	-	
44	drum	NU	5.104	-	794/2	-	
45	drum	NU	5.660	-	794/3	-	

**Lungime Segmente**

1) Valorile lungimilor segmentelor sunt obținute din proiecție în plan.

Punct început	X / Y	Punct sfârșit	X / Y	Lungime segment
1	820.154,979 431.956,505	2	820.154,985 431.950,994	5.511

Punct început	X / Y	Punct sfârșit	X / Y	Lungime segment
2	820.154,985 431.950,994	3	820.151,531 431.945,047	6.877

Punct început	X / Y	Punct sfârșit	X / Y	Lungime segment
3	820.151,531 431.945,047	4	820.159,606 431.618,278	326.8 69

Punct început	X / Y	Punct sfârșit	X / Y	Lungime segment	Punct început	X / Y	Punct sfârșit	X / Y	Lungime segment	Punct început	X / Y	Punct sfârșit	X / Y	Lungime segment
4	820.159,606 431.618,278	5	820.167,764 431.306,641	311.744	5	820.167,764 431.306,641	6	820.167,903 431.301,343	5.3	6	820.167,903 431.301,343	7	820.168,27 431.287,313	14.035
7	820.168,27 431.287,313	8	820.168,278 431.286,617	0.696	8	820.168,278 431.286,617	9	820.171,501 431.008,974	277.662	9	820.171,501 431.008,974	10	820.175,768 430.882,083	126.963
10	820.175,768 430.882,083	11	820.176,639 430.856,163	25.935	11	820.176,639 430.856,163	12	820.180,129 430.712,643	143.562	12	820.180,129 430.712,643	13	820.180,305 430.705,432	7.213
13	820.180,305 430.705,432	14	820.180,998 430.676,92	28.52	14	820.180,998 430.676,92	15	820.187,244 430.431,694	245.306	15	820.187,244 430.431,694	16	820.196,279 430.121,095	310.73
16	820.196,279 430.121,095	17	820.196,856 430.097,15	23.952	17	820.196,856 430.097,15	18	820.197,068 430.088,371	8.782	18	820.197,068 430.088,371	19	820.204,421 429.783,637	304.823
19	820.204,421 429.783,637	20	820.210,489 429.502,183	281.519	20	820.210,489 429.502,183	21	820.211,376 429.461,064	41.129	21	820.211,376 429.461,064	22	820.217,783 429.219,945	241.204
22	820.217,783 429.219,945	23	820.225,106 428.904,87	315.16	23	820.225,106 428.904,87	24	820.225,273 428.897,69	7.182	24	820.225,273 428.897,69	25	820.230,944 428.653,678	244.078
25	820.230,944 428.653,678	26	820.235,698 428.481,93	171.814	26	820.235,698 428.481,93	27	820.243,552 428.166,732	315.296	27	820.243,552 428.166,732	28	820.246,931 428.018,093	148.677
28	820.246,931 428.018,093	29	820.250,768 427.846,961	171.175	29	820.250,768 427.846,961	30	820.254,824 427.529,427	317.56	30	820.254,824 427.529,427	31	820.256,574 427.513,292	16.23
31	820.256,574 427.513,292	32	820.258,591 427.482,217	31.14	32	820.258,591 427.482,217	33	820.301,713 427.482,371	43.122	33	820.301,713 427.482,371	34	820.482,486 427.488,577	180.879
34	820.482,486 427.488,577	35	820.638,214 427.499,382	156.102	35	820.638,214 427.499,382	36	820.696,068 427.516,264	60.267	36	820.696,068 427.516,264	37	820.741,453 427.528,815	47.088
37	820.741,453 427.528,815	38	820.789,709 427.540,847	49.733	38	820.789,709 427.540,847	39	820.863,938 427.541,381	74.231	39	820.863,938 427.541,381	40	820.930,713 427.523,458	69.139
40	820.930,713 427.523,458	41	820.944,5 427.518,699	14.585	41	820.944,5 427.518,699	42	820.949,857 427.530,745	13.183	42	820.949,857 427.530,745	43	820.950,544 427.620,083	89.341
43	820.950,544 427.620,083	44	821.136,533 427.630,926	186.305	44	821.136,533 427.630,926	45	821.138,083 427.541,038	89.901	45	821.138,083 427.541,038	46	820.949,863 427.530,745	188.501
46	820.949,863 427.530,745	47	820.944,526 427.518,69	13.184	47	820.944,526 427.518,69	48	821.051,873 427.481,636	113.562	48	821.051,873 427.481,636	49	821.122,313 427.450,87	76.866
49	821.122,313 427.450,87	50	821.143,913 427.442,661	23.107	50	821.143,913 427.442,661	51	821.234,745 427.432,293	91.422	51	821.234,745 427.432,293	52	821.451,911 427.423,773	217.333
52	821.451,911 427.423,773	53	821.481,456 427.442,656	35.064	53	821.481,456 427.442,656	54	821.522,271 427.419,111	47.119	54	821.522,271 427.419,111	55	821.678,61 427.407,7	156.755
55	821.678,61 427.407,7	56	821.962,897 427.393,481	284.642	56	821.962,897 427.393,481	57	822.166,423 427.401,56	203.686	57	822.166,423 427.401,56	58	822.408,78 427.412,593	242.608
58	822.408,78 427.412,593	59	822.513,312 427.414,925	104.558	59	822.513,312 427.414,925	60	822.612,236 427.401,046	99.893	60	822.612,236 427.401,046	61	822.595,648 427.493,983	94.406
61	822.595,648 427.493,983	62	822.589,113 427.495,171	6.642	62	822.589,113 427.495,171	63	822.573,16 427.495,171	15.953	63	822.573,16 427.495,171	64	822.539,465 427.492,906	33.771
64	822.539,465 427.492,906	65	822.508,121 427.491,237	31.388	65	822.508,121 427.491,237	66	822.474,607 427.489,945	33.539	66	822.474,607 427.489,945	67	822.452,314 427.489,24	22.304
67	822.452,314 427.489,24	68	822.418,311 427.488,248	34.017	68	822.418,311 427.488,248	69	822.405,511 427.486,953	12.865	69	822.405,511 427.486,953	70	822.392,734 427.484,8	12.957
70	822.392,734 427.484,8	71	822.376,59 427.481,086	16.566	71	822.376,59 427.481,086	72	822.369,126 427.478,933	7.768	72	822.369,126 427.478,933	73	822.355,275 427.582,077	104.07
73	822.355,275 427.582,077	74	822.585,602 427.598,963	230.945	74	822.585,602 427.598,963	75	822.595,654 427.493,982	105.461	75	822.595,654 427.493,982	76	822.612,243 427.401,045	94.406
76	822.612,243 427.401,045	77	822.682,978 427.392,442	71.256	77	822.682,978 427.392,442	78	822.680,742 427.476,075	83.663	78	822.680,742 427.476,075	79	822.680,714 427.479,769	3.694
79	822.680,714 427.479,769	80	822.680,611 427.484,897	5.129	80	822.680,611 427.484,897	81	822.668,718 428.002,686	517.926	81	822.668,718 428.002,686	82	822.565,385 432.501,568	4500.069
82	822.565,385 432.501,568	83	822.539,061 432.502,355	26.336	83	822.539,061 432.502,355	84	822.511,056 432.503,766	28.041	84	822.511,056 432.503,766	85	822.502,793 432.504,389	8.286
85	822.502,793 432.504,389	86	822.453,309 432.507,625	49.59	86	822.453,309 432.507,625	87	822.406,026 432.509,695	47.328	87	822.406,026 432.509,695	88	822.358,946 432.517,388	47.704
88	822.358,946 432.517,388	89	822.313,303 432.526,197	46.485	89	822.313,303 432.526,197	90	822.270,381 432.532,831	43.432	90	822.270,381 432.532,831	91	822.250,213 432.536,783	20.552
91	822.250,213 432.536,783	92	822.228,625 432.542,033	22.217	92	822.228,625 432.542,033	93	822.210,462 432.547,741	19.039	93	822.210,462 432.547,741	94	822.189,064 432.556,82	23.244
94	822.189,064 432.556,82	95	822.144,552 432.578,223	49.39	95	822.144,552 432.578,223	96	822.095,905 432.604,171	55.135	96	822.095,905 432.604,171	97	822.053,626 432.629,005	49.033
97	822.053,626 432.629,005	98	822.012,328 432.649,109	45.931	98	822.012,328 432.649,109	99	821.970,307 432.669,991	46.924	99	821.970,307 432.669,991	100	821.929,471 432.689,221	45.137
100	821.929,471 432.689,221	101	821.886,703 432.709,265	47.232	101	821.886,703 432.709,265	102	821.844,069 432.728,894	46.936	102	821.844,069 432.728,894	103	821.799,744 432.751,36	49.693

Punct început	X / Y	Punct sfârșit	X / Y	Lungime segment	Punct început	X / Y	Punct sfârșit	X / Y	Lungime segment	Punct început	X / Y	Punct sfârșit	X / Y	Lungime segment
103	821.799,744 432.751,36	104	821.758,882 432.774,473	46.946	104	821.758,882 432.774,473	105	821.737,329 432.782,888	23.138	105	821.737,329 432.782,888	106	821.718,459 432.788,357	19.647
106	821.718,459 432.788,357	107	821.703,302 432.789,559	15.205	107	821.703,302 432.789,559	108	821.683,583 432.791,043	19.775	108	821.683,583 432.791,043	109	821.666,236 432.788,207	17.577
109	821.666,236 432.788,207	110	821.650,465 432.786,344	15.881	110	821.650,465 432.786,344	111	821.636,574 432.783,736	14.134	111	821.636,574 432.783,736	112	821.620,293 432.780,753	16.552
112	821.620,293 432.780,753	113	821.565,311 432.754,129	61.089	113	821.565,311 432.754,129	114	821.521,324 432.728,617	50.855	114	821.521,324 432.728,617	115	821.476,673 432.705,081	50.474
115	821.476,673 432.705,081	116	821.432,533 432.681,159	50.206	116	821.432,533 432.681,159	117	821.416,615 432.672,817	17.971	117	821.416,615 432.672,817	118	821.404,747 432.665,197	14.104
118	821.404,747 432.665,197	119	821.391,824 432.654,259	16.931	119	821.391,824 432.654,259	120	821.377,256 432.639,459	20.767	120	821.377,256 432.639,459	121	821.365,597 432.625,965	17.833
121	821.365,597 432.625,965	122	821.356,588 432.617,555	12.324	122	821.356,588 432.617,555	123	821.345,731 432.606,181	15.724	123	821.345,731 432.606,181	124	821.317,738 432.568,636	46.832
124	821.317,738 432.568,636	125	821.290,721 432.529,429	47.614	125	821.290,721 432.529,429	126	821.261,012 432.491,941	47.833	126	821.261,012 432.491,941	127	821.232,566 432.453,201	48.062
127	821.232,566 432.453,201	128	821.206,432 432.416,177	45.318	128	821.206,432 432.416,177	129	821.175,7 432.374,279	51.961	129	821.175,7 432.374,279	130	821.147,52 432.338,651	45.425
130	821.147,52 432.338,651	131	821.131,823 432.317,211	26.572	131	821.131,823 432.317,211	132	821.108,591 432.286,208	38.742	132	821.108,591 432.286,208	133	821.097,529 432.275,078	15.692
133	821.097,529 432.275,078	134	821.085,502 432.267,765	14.076	134	821.085,502 432.267,765	135	821.044,372 432.245,419	46.808	135	821.044,372 432.245,419	136	821.002,86 432.218,214	49.632
136	821.002,86 432.218,214	137	820.959,016 432.194,932	49.642	137	820.959,016 432.194,932	138	820.919,091 432.174,183	44.995	138	820.919,091 432.174,183	139	820.883,159 432.154,062	41.182
139	820.883,159 432.154,062	140	820.840,966 432.131,258	47.961	140	820.840,966 432.131,258	141	820.799,386 432.109,738	46.819	141	820.799,386 432.109,738	142	820.759,908 432.087,147	45.485
142	820.759,908 432.087,147	143	820.734,44 432.076,892	27.455	143	820.734,44 432.076,892	144	820.715,329 432.068,161	21.011	144	820.715,329 432.068,161	145	820.692,803 432.059,866	24.005
145	820.692,803 432.059,866	146	820.648,95 432.051,256	44.69	146	820.648,95 432.051,256	147	820.604,966 432.044,019	44.575	147	820.604,966 432.044,019	148	820.553,773 432.035,236	51.941
148	820.553,773 432.035,236	149	820.506,524 432.024,766	48.395	149	820.506,524 432.024,766	150	820.452,86 432.015,208	54.509	150	820.452,86 432.015,208	151	820.403,085 432.006,498	50.531
151	820.403,085 432.006,498	152	820.352,289 431.997,247	51.632	152	820.352,289 431.997,247	153	820.301,306 431.983,122	52.904	153	820.301,306 431.983,122	154	820.267,2 431.973,113	35.544
154	820.267,2 431.973,113	155	820.204,47 431.962,26	63.662	155	820.204,47 431.962,26	1	820.154,979 431.956,505	49.824					

\*\* Lungimile segmentelor sunt determinate în planul de proiecție Stereo 70 și sunt rotunjite la 1 milimetru.

\*\*\* Distanța dintre puncte este formată din segmente cumulate ce sunt mai mici decât valoarea 1 milimetru.



**DATE DESPRE IMOBILUL NR. 3201**

Oficiul de Cadastru și Publicitate Imobiliară TULCEA  
Biroul de Cadastru și Publicitate Imobiliară Tulcea

**A. Partea I. Descrierea imobilului**

TEREN Extravilan

Adresa: Jud. Tulcea

Nr. Crt	Nr cadastral Nr. topografic	Suprafața* (mp)	Observații / Referințe
A1	30520	69.164	Sector cadastral:10 Teren neimprejmuit;

**B. Partea II. Proprietari și acte**

Inscrieri privitoare la dreptul de proprietate și alte drepturi reale		Referințe
<b>5550 / 28/01/2021</b>		
Act Normativ nr. 1360, din 27/12/2001 emis de GUVERNUL ROMANIEI (act administrativ nr 1474 din 27.01.2021, emis de CONSILIUL JUDETEAN TULCEA;act administrativ nr 88 din 26.05.2017, emis de CONSILIUL JUDETULUI TULCEA, anexa la HCJ nr.88/26.05.2017;act administrativ nr 57 din 05.07.2001, emis de CONSILIUL JUDETEAN TULCEA, anexa la HCJ nr.57/05.07.2001);		
B1	Intabulare, drept de PROPRIETATE, dobandit prin Lege, cota actuala 1/1, cota initiala 1/1 1) JUDETUL TULCEA, CIF:4321607, domeniu public	A1

**C. Partea III. SARCINI .**

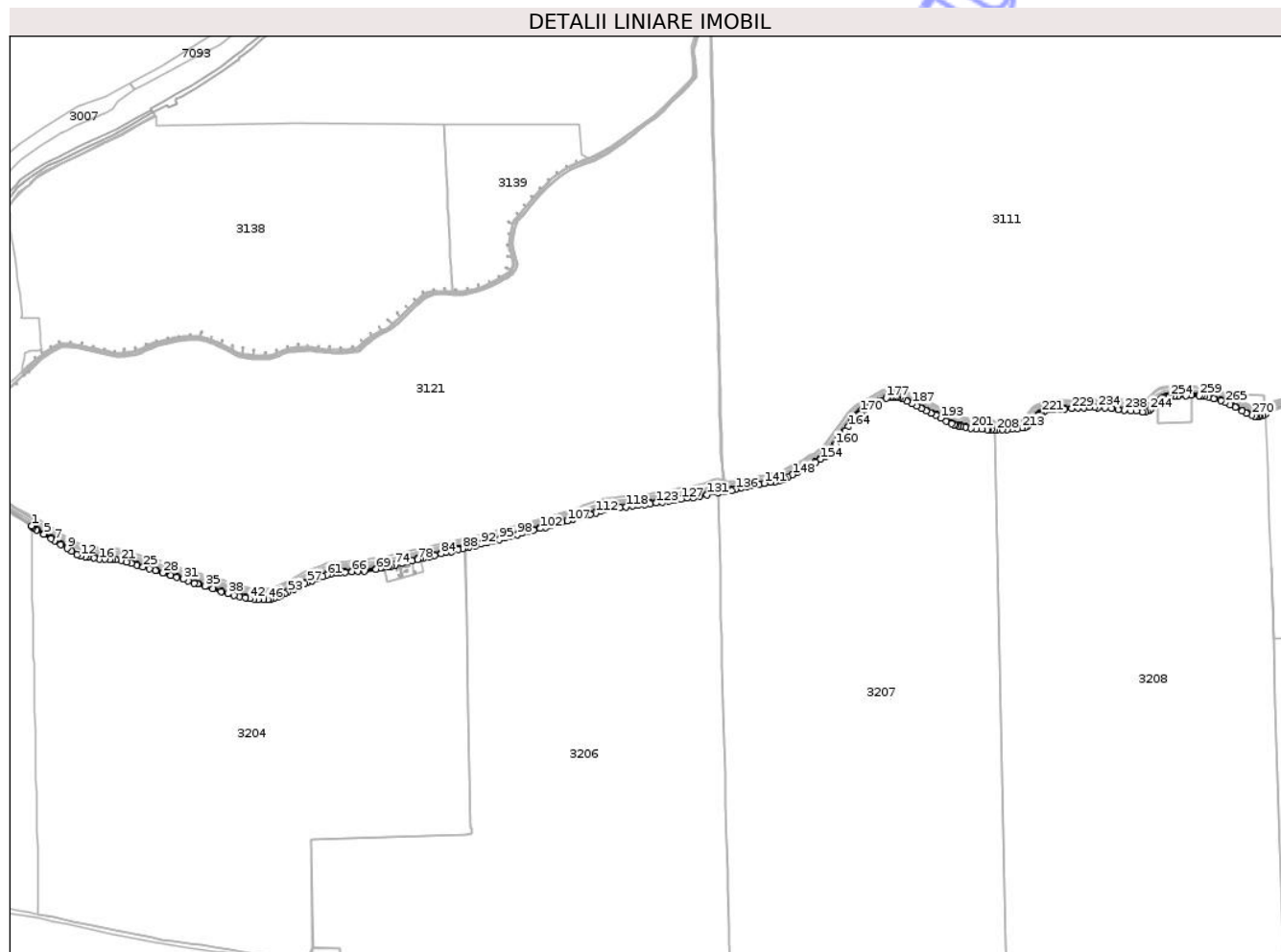
Inscrieri privind dezmembramintele dreptului de proprietate, drepturi reale de garanție și sarcini	Referințe
NU SUNT	

## Anexa Nr. 1 La Partea I

## Teren

Nr cadastral	Suprafața (mp)*	Observații / Referințe
30520	69.164	

\* Suprafața este determinată în planul de proiecție Stereo 70.



## Date referitoare la teren

Crt	Categorie folosință	Intravilan	Suprafața (mp)	Tarla	Parcelă	Nr. topo	Observații / Referințe
1	drum	NU	69.164	-	1258/1	-	

## Lungime Segmente

1) Valorile lungimilor segmentelor sunt obținute din proiecție în plan.

Punct început	X / Y	Punct sfârșit	X / Y	Lungime segment	Punct început	X / Y	Punct sfârșit	X / Y	Lungime segment	Punct început	X / Y	Punct sfârșit	X / Y	Lungime segment
1	814.149,785 431.664,057	2	814.149,805 431.657,952	6.105	2	814.149,805 431.657,952	3	814.162,371 431.649,398	15.20	3	814.162,371 431.649,398	4	814.194,237 431.630,053	37.27
4	814.194,237 431.630,053	5	814.256,5 431.591,662	73.14	5	814.256,5 431.591,662	6	814.321,333 431.551,584	76.22	6	814.321,333 431.551,584	7	814.350,031 431.534,576	33.35
7	814.350,031 431.534,576	8	814.404,493 431.500,259	64.37	8	814.404,493 431.500,259	9	814.458,848 431.467,474	63.47	9	814.458,848 431.467,474	10	814.496,892 431.444,01	44.69
10	814.496,892 431.444,01	11	814.546,544 431.413,563	58.24	11	814.546,544 431.413,563	12	814.576,383 431.399,866	32.83	12	814.576,383 431.399,866	13	814.618,089 431.393,019	42.26
13	814.618,089 431.393,019	14	814.638,863 431.391,228	20.85	14	814.638,863 431.391,228	15	814.695,125 431.387,183	56.40	15	814.695,125 431.387,183	16	814.741,126 431.371,582	48.57
16	814.741,126 431.371,582	17	814.789,954 431.374,915	48.94	17	814.789,954 431.374,915	18	814.828,959 431.371,041	39.19	18	814.828,959 431.371,041	19	814.859,056 431.367,909	30.26

Punct început	X / Y	Punct sfârșit	X / Y	Lungime segment	Punct început	X / Y	Punct sfârșit	X / Y	Lungime segment	Punct început	X / Y	Punct sfârșit	X / Y	Lungime segment
19	814.859,056 431.367,909	20	814.885,606 431.369,07	26.575	20	814.885,606 431.369,07	21	814.931,071 431.360,863	46.2	21	814.931,071 431.360,863	22	814.978,552 431.346,593	49.579
22	814.978,552 431.346,593	23	815.019,522 431.335,402	42.471	23	815.019,522 431.335,402	24	815.069,32 431.321,325	51.749	24	815.069,32 431.321,325	25	815.123,509 431.304,662	56.693
25	815.123,509 431.304,662	26	815.178,282 431.288,842	57.012	26	815.178,282 431.288,842	27	815.234,078 431.272,165	58.235	27	815.234,078 431.272,165	28	815.297,991 431.252,431	66.89
28	815.297,991 431.252,431	29	815.366,803 431.232,822	71.551	29	815.366,803 431.232,822	30	815.418,605 431.215,361	54.666	30	815.418,605 431.215,361	31	815.474,739 431.197,575	58.884
31	815.474,739 431.197,575	32	815.517,087 431.181,61	45.257	32	815.517,087 431.181,61	33	815.572,516 431.160,824	59.198	33	815.572,516 431.160,824	34	815.599,508 431.154,858	27.643
34	815.599,508 431.154,858	35	815.666,594 431.134,931	69.983	35	815.666,594 431.134,931	36	815.732,033 431.114,144	68.661	36	815.732,033 431.114,144	37	815.805,487 431.090,979	77.02
37	815.805,487 431.090,979	38	815.863,194 431.073,1	60.413	38	815.863,194 431.073,1	39	815.917,009 431.059,501	55.507	39	815.917,009 431.059,501	40	815.968,076 431.045,351	52.991
40	815.968,076 431.045,351	41	816.018,817 431.038,044	51.264	41	816.018,817 431.038,044	42	816.055,303 431.029,195	37.544	42	816.055,303 431.029,195	43	816.094,823 431.023,458	39.934
43	816.094,823 431.023,458	44	816.129,77 431.021,36	35.01	44	816.129,77 431.021,36	45	816.178,682 431.021,72	48.913	45	816.178,682 431.021,72	46	816.213,51 431.021,961	34.829
46	816.213,51 431.021,961	47	816.241,472 431.027,429	28.492	47	816.241,472 431.027,429	48	816.267,702 431.031,628	26.564	48	816.267,702 431.031,628	49	816.289,415 431.038,989	22.927
49	816.289,415 431.038,989	50	816.310,635 431.047,286	22.784	50	816.310,635 431.047,286	51	816.330,012 431.056,834	21.602	51	816.330,012 431.056,834	52	816.362,713 431.074,571	37.202
52	816.362,713 431.074,571	53	816.389,472 431.087,104	29.549	53	816.389,472 431.087,104	54	816.442,091 431.109,392	57.145	54	816.442,091 431.109,392	55	816.491,074 431.138,79	57.128
55	816.491,074 431.138,79	56	816.534,311 431.160,5	48.381	56	816.534,311 431.160,5	57	816.559,117 431.169,098	26.254	57	816.559,117 431.169,098	58	816.601,92 431.185,039	45.675
58	816.601,92 431.185,039	59	816.648,363 431.203,76	50.074	59	816.648,363 431.203,76	60	816.696,54 431.220,764	51.09	60	816.696,54 431.220,764	61	816.732,343 431.234,329	38.287
61	816.732,343 431.234,329	62	816.763,079 431.243,412	32.05	62	816.763,079 431.243,412	63	816.812,815 431.251,79	50.437	63	816.812,815 431.251,79	64	816.841,224 431.254,042	28.498
64	816.841,224 431.254,042	65	816.887,713 431.260,441	46.927	65	816.887,713 431.260,441	66	816.947,902 431.264,832	60.349	66	816.947,902 431.264,832	67	817.000,201 431.267,531	52.369
67	817.000,201 431.267,531	68	817.056,514 431.269,214	56.338	68	817.056,514 431.269,214	69	817.160,449 431.285,995	105.281	69	817.160,449 431.285,995	70	817.194,381 431.294,139	34.896
70	817.194,381 431.294,139	71	817.216,301 431.298,802	22.41	71	817.216,301 431.298,802	72	817.271,591 431.308,812	56.189	72	817.271,591 431.308,812	73	817.289,565 431.312,3	18.309
73	817.289,565 431.312,3	74	817.326,196 431.322,493	38.023	74	817.326,196 431.322,493	75	817.388,147 431.337,72	63.795	75	817.388,147 431.337,72	76	817.427,202 431.347,619	40.29
76	817.427,202 431.347,619	77	817.473,974 431.357,406	47.785	77	817.473,974 431.357,406	78	817.522,851 431.371,127	50.766	78	817.522,851 431.371,127	79	817.552,263 431.377,354	30.064
79	817.552,263 431.377,354	80	817.552,28 431.377,358	0.017	80	817.552,28 431.377,358	81	817.575,369 431.382,246	23.601	81	817.575,369 431.382,246	82	817.627,517 431.395,57	53.823
82	817.627,517 431.395,57	83	817.672,677 431.407,408	46.686	83	817.672,677 431.407,408	84	817.728,88 431.420,673	57.747	84	817.728,88 431.420,673	85	817.773,562 431.429,64	45.573
85	817.773,562 431.429,64	86	817.821,223 431.439,957	48.765	86	817.821,223 431.439,957	87	817.878,066 431.456,871	59.306	87	817.878,066 431.456,871	88	817.919,536 431.466,281	42.524
88	817.919,536 431.466,281	89	817.940,779 431.472,068	22.017	89	817.940,779 431.472,068	90	817.974,998 431.481,39	35.466	90	817.974,998 431.481,39	91	818.029,546 431.491,398	55.458
91	818.029,546 431.491,398	92	818.078,796 431.504,535	50.972	92	818.078,796 431.504,535	93	818.132,713 431.516,579	55.246	93	818.132,713 431.516,579	94	818.182,512 431.529,711	51.501
94	818.182,512 431.529,711	95	818.235,769 431.541,907	54.636	95	818.235,769 431.541,907	96	818.288,01 431.556,769	54.314	96	818.288,01 431.556,769	97	818.338,333 431.572,117	52.611
97	818.338,333 431.572,117	98	818.393,92 431.586,707	57.47	98	818.393,92 431.586,707	99	818.437,741 431.599,602	45.679	99	818.437,741 431.599,602	100	818.489,2 431.614,904	53.686
100	818.489,2 431.614,904	101	818.537,526 431.626,266	49.644	101	818.537,526 431.626,266	102	818.593,73 431.640,781	58.048	102	818.593,73 431.640,781	103	818.643,319 431.650,966	50.624
103	818.643,319 431.650,966	104	818.687,541 431.665,644	46.594	104	818.687,541 431.665,644	105	818.737,226 431.681,453	52.139	105	818.737,226 431.681,453	106	818.783,12 431.693,957	47.567
106	818.783,12 431.693,957	107	818.830,593 431.707,013	49.236	107	818.830,593 431.707,013	108	818.881,043 431.723,355	53.031	108	818.881,043 431.723,355	109	818.927,225 431.737,737	48.37
109	818.927,225 431.737,737	110	818.980,668 431.749,609	54.746	110	818.980,668 431.749,609	111	819.031,449 431.762,643	52.427	111	819.031,449 431.762,643	112	819.079,456 431.777,037	50.118
112	819.079,456 431.777,037	113	819.125,96 431.793,524	49.34	113	819.125,96 431.793,524	114	819.157,211 431.800,371	31.992	114	819.157,211 431.800,371	115	819.192,982 431.809,794	36.991
115	819.192,982 431.809,794	116	819.239,318 431.815,467	46.682	116	819.239,318 431.815,467	117	819.292,38 431.820,634	53.313	117	819.292,38 431.820,634	118	819.345,215 431.829,171	53.52

Punct început	X / Y	Punct sfârșit	X / Y	Lungime segment	Punct început	X / Y	Punct sfârșit	X / Y	Lungime segment	Punct început	X / Y	Punct sfârșit	X / Y	Lungime segment
118	819.345,215 431.829,171	119	819.401,679 431.838,367	57.208	119	819.401,679 431.838,367	120	819.453,119 431.842,177	51.581	120	819.453,119 431.842,177	121	819.507,762 431.849,867	55.181
121	819.507,762 431.849,867	122	819.558,504 431.857,061	51.249	122	819.558,504 431.857,061	123	819.609,537 431.863,363	51.421	123	819.609,537 431.863,363	124	819.663,319 431.869,508	54.132
124	819.663,319 431.869,508	125	819.718,079 431.878,841	55.55	125	819.718,079 431.878,841	126	819.769,929 431.885,176	52.236	126	819.769,929 431.885,176	127	819.827,656 431.897,679	59.065
127	819.827,656 431.897,679	128	819.879,994 431.905,084	52.859	128	819.879,994 431.905,084	129	819.933,252 431.909,597	53.449	129	819.933,252 431.909,597	130	819.990,767 431.922,461	58.936
130	819.990,767 431.922,461	131	820.052,627 431.933,423	62.824	131	820.052,627 431.933,423	132	820.149,873 431.955,913	99.813	132	820.149,873 431.955,913	133	820.154,979 431.956,505	5.14
133	820.154,979 431.956,505	134	820.204,47 431.962,26	49.824	134	820.204,47 431.962,26	135	820.267,2 431.973,113	63.662	135	820.267,2 431.973,113	136	820.301,306 431.983,122	35.544
136	820.301,306 431.983,122	137	820.352,289 431.997,247	52.904	137	820.352,289 431.997,247	138	820.403,085 432.006,498	51.632	138	820.403,085 432.006,498	139	820.452,86 432.015,208	50.531
139	820.452,86 432.015,208	140	820.506,524 432.024,766	54.509	140	820.506,524 432.024,766	141	820.553,773 432.035,236	48.395	141	820.553,773 432.035,236	142	820.604,966 432.044,019	51.941
142	820.604,966 432.044,019	143	820.648,95 432.051,256	44.575	143	820.648,95 432.051,256	144	820.692,803 432.059,866	44.69	144	820.692,803 432.059,866	145	820.715,329 432.068,161	24.005
145	820.715,329 432.068,161	146	820.734,44 432.076,892	21.011	146	820.734,44 432.076,892	147	820.759,908 432.087,147	27.455	147	820.759,908 432.087,147	148	820.799,386 432.109,738	45.485
148	820.799,386 432.109,738	149	820.840,966 432.131,258	46.819	149	820.840,966 432.131,258	150	820.883,159 432.154,062	47.961	150	820.883,159 432.154,062	151	820.919,091 432.174,183	41.182
151	820.919,091 432.174,183	152	820.959,016 432.194,932	44.995	152	820.959,016 432.194,932	153	821.002,86 432.218,214	49.642	153	821.002,86 432.218,214	154	821.044,372 432.245,419	49.632
154	821.044,372 432.245,419	155	821.085,502 432.267,765	46.808	155	821.085,502 432.267,765	156	821.097,529 432.275,078	14.076	156	821.097,529 432.275,078	157	821.108,591 432.286,208	15.692
157	821.108,591 432.286,208	158	821.131,823 432.317,211	38.742	158	821.131,823 432.317,211	159	821.147,52 432.338,651	26.572	159	821.147,52 432.338,651	160	821.175,7 432.374,279	45.425
160	821.175,7 432.374,279	161	821.206,432 432.416,177	51.961	161	821.206,432 432.416,177	162	821.232,566 432.453,201	45.318	162	821.232,566 432.453,201	163	821.261,012 432.491,941	48.062
163	821.261,012 432.491,941	164	821.290,721 432.529,429	47.833	164	821.290,721 432.529,429	165	821.317,738 432.568,636	47.614	165	821.317,738 432.568,636	166	821.345,731 432.606,181	46.832
166	821.345,731 432.606,181	167	821.356,588 432.617,555	15.724	167	821.356,588 432.617,555	168	821.365,597 432.625,965	12.324	168	821.365,597 432.625,965	169	821.377,256 432.639,459	17.833
169	821.377,256 432.639,459	170	821.391,824 432.654,259	20.767	170	821.391,824 432.654,259	171	821.404,747 432.665,197	16.931	171	821.404,747 432.665,197	172	821.416,615 432.672,817	14.104
172	821.416,615 432.672,817	173	821.432,533 432.681,159	17.971	173	821.432,533 432.681,159	174	821.476,673 432.705,081	50.206	174	821.476,673 432.705,081	175	821.521,324 432.728,617	50.474
175	821.521,324 432.728,617	176	821.565,311 432.754,129	50.85	176	821.565,311 432.754,129	177	821.620,293 432.780,753	61.089	177	821.620,293 432.780,753	178	821.636,574 432.783,736	16.552
178	821.636,574 432.783,736	179	821.650,465 432.786,344	14.134	179	821.650,465 432.786,344	180	821.666,236 432.788,207	15.881	180	821.666,236 432.788,207	181	821.683,583 432.791,043	17.577
181	821.683,583 432.791,043	182	821.703,302 432.789,559	19.775	182	821.703,302 432.789,559	183	821.718,459 432.788,357	15.205	183	821.718,459 432.788,357	184	821.737,329 432.782,888	19.647
184	821.737,329 432.782,888	185	821.758,882 432.774,473	23.138	185	821.758,882 432.774,473	186	821.799,744 432.751,36	46.946	186	821.799,744 432.751,36	187	821.844,069 432.728,894	49.693
187	821.844,069 432.728,894	188	821.886,703 432.709,265	46.936	188	821.886,703 432.709,265	189	821.929,471 432.689,221	47.232	189	821.929,471 432.689,221	190	821.970,307 432.669,991	45.137
190	821.970,307 432.669,991	191	822.012,328 432.649,109	46.924	191	822.012,328 432.649,109	192	822.053,626 432.629,005	45.931	192	822.053,626 432.629,005	193	822.095,905 432.604,171	49.033
193	822.095,905 432.604,171	194	822.144,552 432.578,223	55.135	194	822.144,552 432.578,223	195	822.189,064 432.556,82	49.39	195	822.189,064 432.556,82	196	822.210,462 432.547,741	23.244
196	822.210,462 432.547,741	197	822.228,625 432.542,033	19.039	197	822.228,625 432.542,033	198	822.250,213 432.536,783	22.217	198	822.250,213 432.536,783	199	822.270,381 432.532,831	20.552
199	822.270,381 432.532,831	200	822.313,303 432.526,197	43.432	200	822.313,303 432.526,197	201	822.358,946 432.517,388	46.485	201	822.358,946 432.517,388	202	822.406,026 432.509,695	47.704
202	822.406,026 432.509,695	203	822.453,309 432.507,625	47.328	203	822.453,309 432.507,625	204	822.502,793 432.504,389	49.59	204	822.502,793 432.504,389	205	822.511,056 432.503,766	8.286
205	822.511,056 432.503,766	206	822.539,061 432.502,355	28.041	206	822.539,061 432.502,355	207	822.565,385 432.501,568	26.336	207	822.565,385 432.501,568	208	822.585,529 432.500,966	20.153
208	822.585,529 432.500,966	209	822.636,716 432.501,784	51.194	209	822.636,716 432.501,784	210	822.678,92 432.504,448	42.288	210	822.678,92 432.504,448	211	822.721,151 432.507,085	42.313
211	822.721,151 432.507,085	212	822.767,834 432.511,755	46.916	212	822.767,834 432.511,755	213	822.808,12 432.520,499	41.224	213	822.808,12 432.520,499	214	822.832,859 432.526,874	25.547
214	822.832,859 432.526,874	215	822.853,787 432.536,526	23.047	215	822.853,787 432.536,526	216	822.871,512 432.550,255	22.42	216	822.871,512 432.550,255	217	822.891,394 432.570,202	28.163

Punct început	X / Y	Punct sfârșit	X / Y	Lungime segment	Punct început	X / Y	Punct sfârșit	X / Y	Lungime segment	Punct început	X / Y	Punct sfârșit	X / Y	Lungime segment
217	822.891,394 432.570,202	218	822.915,798 432.596,72	36.038	218	822.915,798 432.596,72	219	822.952,403 432.632,871	51.447	219	822.952,403 432.632,871	220	822.966,356 432.642,442	16.92
220	822.966,356 432.642,442	221	822.979,14 432.652,161	16.059	221	822.979,14 432.652,161	222	822.992,65 432.659,678	15.46	222	822.992,65 432.659,678	223	823.016,836 432.671,151	26.769
223	823.016,836 432.671,151	224	823.041,676 432.677,2	25.566	224	823.041,676 432.677,2	225	823.060,107 432.679,537	18.579	225	823.060,107 432.679,537	226	823.082,496 432.680,464	22.408
226	823.082,496 432.680,464	227	823.135,007 432.684,301	52.651	227	823.135,007 432.684,301	228	823.180,86 432.686,415	45.902	228	823.180,86 432.686,415	229	823.240,712 432.689,671	59.94
229	823.240,712 432.689,671	230	823.292,261 432.692,558	51.63	230	823.292,261 432.692,558	231	823.344,841 432.695,297	52.651	231	823.344,841 432.695,297	232	823.396,124 432.699,305	51.439
232	823.396,124 432.699,305	233	823.444,897 432.698,116	48.787	233	823.444,897 432.698,116	234	823.471,034 432.696,125	26.213	234	823.471,034 432.696,125	235	823.532,686 432.691,986	61.791
235	823.532,686 432.691,986	236	823.589,67 432.686,742	57.225	236	823.589,67 432.686,742	237	823.645,837 432.680,054	56.564	237	823.645,837 432.680,054	238	823.698,52 432.675,348	52.893
238	823.698,52 432.675,348	239	823.758,159 432.670,251	59.856	239	823.758,159 432.670,251	240	823.806,509 432.668,474	48.383	240	823.806,509 432.668,474	241	823.860,484 432.658,044	54.973
241	823.860,484 432.658,044	242	823.886,728 432.659,954	26.313	242	823.886,728 432.659,954	243	823.903,6 432.665,815	17.861	243	823.903,6 432.665,815	244	823.921,179 432.675,068	19.866
244	823.921,179 432.675,068	245	823.939,704 432.688,537	22.904	245	823.939,704 432.688,537	246	823.956,802 432.703,986	23.044	246	823.956,802 432.703,986	247	823.988,654 432.735,269	44.645
247	823.988,654 432.735,269	248	823.995,415 432.741,575	9.245	248	823.995,415 432.741,575	249	824.024,462 432.768,669	39.722	249	824.024,462 432.768,669	250	824.036,516 432.778,669	15.662
250	824.036,516 432.778,669	251	824.051,541 432.785,319	16.431	251	824.051,541 432.785,319	252	824.070,703 432.791,759	20.215	252	824.070,703 432.791,759	253	824.084,491 432.795,069	14.18
253	824.084,491 432.795,069	254	824.103,58 432.797,212	19.209	254	824.103,58 432.797,212	255	824.135,629 432.796,852	32.051	255	824.135,629 432.796,852	256	824.173,477 432.797,244	37.85
256	824.173,477 432.797,244	257	824.239,022 432.801,748	65.7	257	824.239,022 432.801,748	258	824.286,372 432.803,447	47.38	258	824.286,372 432.803,447	259	824.353,797 432.801,994	67.441
259	824.353,797 432.801,994	260	824.379,198 432.799,22	25.552	260	824.379,198 432.799,22	261	824.404,458 432.793,833	25.828	261	824.404,458 432.793,833	262	824.437,363 432.787,036	33.6
262	824.437,363 432.787,036	263	824.484,51 432.775,386	48.565	263	824.484,51 432.775,386	264	824.543,586 432.758,602	61.414	264	824.543,586 432.758,602	265	824.584,668 432.740,749	44.794
265	824.584,668 432.740,749	266	824.625,446 432.721,39	45.14	266	824.625,446 432.721,39	267	824.669,967 432.698,404	50.105	267	824.669,967 432.698,404	268	824.728,043 432.669,76	64.756
268	824.728,043 432.669,76	269	824.768,59 432.648,612	45.731	269	824.768,59 432.648,612	270	824.817,347 432.631,309	51.736	270	824.817,347 432.631,309	271	824.840,286 432.622,211	24.677
271	824.840,286 432.622,211	272	824.859,128 432.618,715	19.164	272	824.859,128 432.618,715	273	824.873,274 432.620,486	14.256	273	824.873,274 432.620,486	274	824.885,069 432.621,995	11.891
274	824.885,069 432.621,995	275	824.911,54 432.626,444	26.842	275	824.911,54 432.626,444	276	824.936,581 432.639,667	28.318	276	824.936,581 432.639,667	277	824.936,319 432.644,96	5.299
277	824.936,319 432.644,96	278	824.935,111 432.644,472	1.303	278	824.935,111 432.644,472	279	824.909,703 432.632,219	28.208	279	824.909,703 432.632,219	280	824.884,191 432.627,932	25.87
280	824.884,191 432.627,932	281	824.872,52 432.626,439	11.766	281	824.872,52 432.626,439	282	824.859,307 432.624,784	13.316	282	824.859,307 432.624,784	283	824.841,955 432.628,004	17.648
283	824.841,955 432.628,004	284	824.819,457 432.636,927	24.203	284	824.819,457 432.636,927	285	824.770,992 432.654,126	51.426	285	824.770,992 432.654,126	286	824.730,758 432.675,111	45.378
286	824.730,758 432.675,111	287	824.672,671 432.703,761	64.768	287	824.672,671 432.703,761	288	824.628,11 432.726,767	50.149	288	824.628,11 432.726,767	289	824.587,151 432.746,212	45.34
289	824.587,151 432.746,212	290	824.545,611 432.764,264	45.293	290	824.545,611 432.764,264	291	824.486,05 432.781,186	61.918	291	824.486,05 432.781,186	292	824.438,69 432.792,889	48.785
292	824.438,69 432.792,889	293	824.405,691 432.799,705	33.696	293	824.405,691 432.799,705	294	824.380,152 432.805,151	26.113	294	824.380,152 432.805,151	295	824.354,188 432.807,987	26.118
295	824.354,188 432.807,987	296	824.288,426 432.809,404	65.777	296	824.288,426 432.809,404	297	824.238,711 432.807,788	49.741	297	824.238,711 432.807,788	298	824.173,238 432.803,242	65.631
298	824.173,238 432.803,242	299	824.135,632 432.802,852	37.608	299	824.135,632 432.802,852	300	824.103,278 432.803,216	32.356	300	824.103,278 432.803,216	301	824.083,452 432.800,99	19.951
301	824.083,452 432.800,99	302	824.069,044 432.797,531	14.817	302	824.069,044 432.797,531	303	824.049,361 432.790,916	20.765	303	824.049,361 432.790,916	304	824.033,352 432.783,792	17.523
304	824.033,352 432.783,792	305	824.020,502 432.773,18	16.665	305	824.020,502 432.773,18	306	823.984,505 432.739,604	49.225	306	823.984,505 432.739,604	307	823.952,687 432.708,354	44.598
307	823.952,687 432.708,354	308	823.935,918 432.693,203	22.6	308	823.935,918 432.693,203	309	823.918,001 432.680,176	22.152	309	823.918,001 432.680,176	310	823.901,205 432.671,335	18.981
310	823.901,205 432.671,335	311	823.885,505 432.665,881	16.62	311	823.885,505 432.665,881	312	823.860,842 432.664,086	24.728	312	823.860,842 432.664,086	313	823.807,192 432.674,453	54.642
313	823.807,192 432.674,453	314	823.758,525 432.676,242	48.7	314	823.758,525 432.676,242	315	823.699,042 432.681,325	59.7	315	823.699,042 432.681,325	316	823.646,459 432.686,022	52.792

Punct început	X / Y	Punct sfârșit	X / Y	Lungime segment	Punct început	X / Y	Punct sfârșit	X / Y	Lungime segment	Punct început	X / Y	Punct sfârșit	X / Y	Lungime segment
316	823.646,459 432.686,022	317	823.590,3 432.692,709	56.556	317	823.590,3 432.692,709	318	823.533,162 432.697,968	57.38	318	823.533,162 432.697,968	319	823.471,463 432.702,11	61.838
319	823.471,463 432.702,11	320	823.445,198 432.704,11	26.341	320	823.445,198 432.704,11	321	823.395,963 432.705,311	49.25	321	823.395,963 432.705,311	322	823.344,451 432.701,285	51.669
322	823.344,451 432.701,285	323	823.291,937 432.698,549	52.585	323	823.291,937 432.698,549	324	823.240,381 432.695,662	51.637	324	823.240,381 432.695,662	325	823.180,559 432.692,407	59.91
325	823.180,559 432.692,407	326	823.134,65 432.690,291	45.958	326	823.134,65 432.690,291	327	823.082,153 432.686,455	52.637	327	823.082,153 432.686,455	328	823.059,605 432.685,521	22.567
328	823.059,605 432.685,521	329	823.040,585 432.683,11	19.172	329	823.040,585 432.683,11	330	823.014,82 432.676,835	26.518	330	823.014,82 432.676,835	331	822.989,903 432.665,016	27.578
331	822.989,903 432.665,016	332	822.975,849 432.657,196	16.083	332	822.975,849 432.657,196	333	822.962,841 432.647,307	16.34	333	822.962,841 432.647,307	334	822.948,568 432.637,516	17.308
334	822.948,568 432.637,516	335	822.911,48 432.600,888	52.126	335	822.911,48 432.600,888	336	822.887,06 432.574,353	36.062	336	822.887,06 432.574,353	337	822.867,534 432.554,763	27.659
337	822.867,534 432.554,763	338	822.850,653 432.541,688	21.352	338	822.850,653 432.541,688	339	822.830,838 432.532,549	21.821	339	822.830,838 432.532,549	340	822.806,735 432.526,338	24.89
340	822.806,735 432.526,338	341	822.766,896 432.517,691	40.767	341	822.766,896 432.517,691	342	822.720,665 432.513,066	46.462	342	822.720,665 432.513,066	343	822.678,546 432.510,436	42.201
343	822.678,546 432.510,436	344	822.636,479 432.507,781	42.151	344	822.636,479 432.507,781	345	822.585,571 432.506,967	50.915	345	822.585,571 432.506,967	346	822.582,733 432.507,052	2.839
346	822.582,733 432.507,052	347	822.539,302 432.508,35	43.45	347	822.539,302 432.508,35	348	822.511,432 432.509,755	27.905	348	822.511,432 432.509,755	349	822.503,214 432.510,374	8.241
349	822.503,214 432.510,374	350	822.453,636 432.513,616	49.684	350	822.453,636 432.513,616	351	822.406,643 432.515,674	47.038	351	822.406,643 432.515,674	352	822.359,999 432.523,296	47.263
352	822.359,999 432.523,296	353	822.314,33 432.532,11	46.512	353	822.314,33 432.532,11	354	822.271,417 432.538,742	43.422	354	822.271,417 432.538,742	355	822.251,499 432.542,645	20.297
355	822.251,499 432.542,645	356	822.230,235 432.547,816	21.884	356	822.230,235 432.547,816	357	822.212,538 432.553,378	18.55	357	822.212,538 432.553,378	358	822.191,537 432.562,288	22.813
358	822.191,537 432.562,288	359	822.147,265 432.583,576	49.124	359	822.147,265 432.583,576	360	822.098,838 432.609,407	54.885	360	822.098,838 432.609,407	361	822.056,463 432.634,297	49.144
361	822.056,463 432.634,297	362	822.014,976 432.654,493	46.142	362	822.014,976 432.654,493	363	821.972,92 432.675,392	46.962	363	821.972,92 432.675,392	364	821.932,022 432.694,652	45.206
364	821.932,022 432.694,652	365	821.889,231 432.714,707	47.258	365	821.889,231 432.714,707	366	821.846,681 432.734,297	46.843	366	821.846,681 432.734,297	367	821.802,579 432.756,65	49.443
367	821.802,579 432.756,65	368	821.761,463 432.779,906	47.237	368	821.761,463 432.779,906	369	821.739,259 432.788,575	23.836	369	821.739,259 432.788,575	370	821.719,542 432.794,29	20.529
370	821.719,542 432.794,29	371	821.703,764 432.795,541	15.828	371	821.703,764 432.795,541	372	821.683,32 432.797,08	20.502	372	821.683,32 432.797,08	373	821.665,4 432.794,15	18.158
373	821.665,4 432.794,15	374	821.649,558 432.792,279	15.952	374	821.649,558 432.792,279	375	821.635,48 432.789,635	14.324	375	821.635,48 432.789,635	376	821.618,411 432.786,508	17.353
376	821.618,411 432.786,508	377	821.562,494 432.759,432	62.127	377	821.562,494 432.759,432	378	821.518,419 432.733,868	50.952	378	821.518,419 432.733,868	379	821.473,845 432.710,373	50.387
379	821.473,845 432.710,373	380	821.429,711 432.686,454	50.199	380	821.429,711 432.686,454	381	821.413,596 432.678,009	18.194	381	821.413,596 432.678,009	382	821.401,172 432.670,032	14.764
382	821.401,172 432.670,032	383	821.387,739 432.658,662	17.599	383	821.387,739 432.658,662	384	821.372,843 432.643,529	21.234	384	821.372,843 432.643,529	385	821.361,267 432.630,131	17.706
385	821.361,267 432.630,131	386	821.352,367 432.621,823	12.175	386	821.352,367 432.621,823	387	821.341,139 432.610,06	16.261	387	821.341,139 432.610,06	388	821.312,861 432.572,133	47.309
388	821.312,861 432.572,133	389	821.285,894 432.532,999	47.526	389	821.285,894 432.532,999	390	821.256,241 432.495,581	47.743	390	821.256,241 432.495,581	391	821.227,697 432.456,707	48.228
391	821.227,697 432.456,707	392	821.201,562 432.419,682	45.32	392	821.201,562 432.419,682	393	821.170,926 432.377,916	51.797	393	821.170,926 432.377,916	394	821.142,745 432.342,285	45.428
394	821.142,745 432.342,285	395	821.127,002 432.320,782	26.65	395	821.127,002 432.320,782	396	821.104,04 432.290,141	38.29	396	821.104,04 432.290,141	397	821.093,788 432.279,825	14.544
397	821.093,788 432.279,825	398	821.082,51 432.272,968	13.199	398	821.082,51 432.272,968	399	821.041,29 432.250,573	46.911	399	821.041,29 432.250,573	400	820.999,802 432.223,384	49.603
400	820.999,802 432.223,384	401	820.956,226 432.200,244	49.339	401	820.956,226 432.200,244	402	820.916,241 432.179,464	45.062	402	820.916,241 432.179,464	403	820.880,267 432.159,319	41.23
403	820.880,267 432.159,319	404	820.838,16 432.136,562	47.863	404	820.838,16 432.136,562	405	820.796,516 432.115,008	46.891	405	820.796,516 432.115,008	406	820.757,285 432.092,559	45.2
406	820.757,285 432.092,559	407	820.732,072 432.082,406	27.18	407	820.732,072 432.082,406	408	820.713,043 432.073,713	20.921	408	820.713,043 432.073,713	409	820.691,178 432.065,662	23.3
409	820.691,178 432.065,662	410	820.647,885 432.057,161	44.12	410	820.647,885 432.057,161	411	820.603,972 432.049,936	44.503	411	820.603,972 432.049,936	412	820.552,616 432.041,125	52.106
412	820.552,616 432.041,125	413	820.505,348 432.030,651	48.415	413	820.505,348 432.030,651	414	820.451,817 432.021,117	54.373	414	820.451,817 432.021,117	415	820.402,03 432.012,405	50.543

Punct început	X / Y	Punct sfârșit	X / Y	Lungime segment	Punct început	X / Y	Punct sfârșit	X / Y	Lungime segment	Punct început	X / Y	Punct sfârșit	X / Y	Lungime segment
415	820.402,03 432.012,405	416	820.350,948 432.003,101	51.92 2	416	820.350,948 432.003,101	417	820.299,66 431.988,892	53.22	417	820.299,66 431.988,892	418	820.265,839 431.978,967	35.24 7
418	820.265,839 431.978,967	419	820.203,611 431.968,201	63.15 2	419	820.203,611 431.968,201	420	820.148,847 431.961,834	55.13 3	420	820.148,847 431.961,834	421	820.051,427 431.939,304	99.99 1
421	820.051,427 431.939,304	422	819.989,588 431.928,346	62.80 2	422	819.989,588 431.928,346	423	819.932,34 431.915,541	58.66 3	423	819.932,34 431.915,541	424	819.879,32 431.911,048	53.21
424	819.879,32 431.911,048	425	819.826,599 431.903,589	53.24 6	425	819.826,599 431.903,589	426	819.768,928 431.891,098	59.00 8	426	819.768,928 431.891,098	427	819.717,211 431.884,78	52.10 1
427	819.717,211 431.884,78	428	819.662,474 431.875,45	55.52 6	428	819.662,474 431.875,45	429	819.608,829 431.869,321	53.99 4	429	819.608,829 431.869,321	430	819.557,715 431.863,009	51.50 2
430	819.557,715 431.863,009	431	819.506,923 431.855,808	51.3	431	819.506,923 431.855,808	432	819.452,479 431.848,146	54.98	432	819.452,479 431.848,146	433	819.400,974 431.844,331	51.64 6
433	819.400,974 431.844,331	434	819.344,254 431.835,094	57.46 7	434	819.344,254 431.835,094	435	819.291,61 431.826,587	53.32 7	435	819.291,61 431.826,587	436	819.238,663 431.821,432	53.19 7
436	819.238,663 431.821,432	437	819.191,848 431.815,7	47.16 5	437	819.191,848 431.815,7	438	819.155,804 431.806,205	37.27 4	438	819.155,804 431.806,205	439	819.124,309 431.799,305	32.24 2
439	819.124,309 431.799,305	440	819.077,591 431.782,742	49.56 7	440	819.077,591 431.782,742	441	819.029,841 431.768,425	49.85	441	819.029,841 431.768,425	442	818.979,271 431.755,445	52.20 9
442	818.979,271 431.755,445	443	818.925,68 431.743,54	54.89 7	443	818.925,68 431.743,54	444	818.879,226 431.729,074	48.65 4	444	818.879,226 431.729,074	445	818.828,872 431.712,762	52.93
445	818.828,872 431.712,762	446	818.781,536 431.699,744	49.09 3	446	818.781,536 431.699,744	447	818.735,527 431.687,209	47.68 6	447	818.735,527 431.687,209	448	818.685,686 431.671,35	52.30 3
448	818.685,686 431.671,35	449	818.641,765 431.656,772	46.27 7	449	818.641,765 431.656,772	450	818.592,375 431.646,628	50.42 1	450	818.592,375 431.646,628	451	818.536,089 431.632,092	58.13 3
451	818.536,089 431.632,092	452	818.487,657 431.620,705	49.75 3	452	818.487,657 431.620,705	453	818.436,039 431.605,356	53.85 2	453	818.436,039 431.605,356	454	818.392,311 431.592,488	45.58 2
454	818.392,311 431.592,488	455	818.336,696 431.577,89	57.49 9	455	818.336,696 431.577,89	456	818.286,314 431.562,525	52.67 3	456	818.286,314 431.562,525	457	818.234,277 431.547,721	54.10 2
457	818.234,277 431.547,721	458	818.181,077 431.535,538	54.57 7	458	818.181,077 431.535,538	459	818.131,294 431.522,41	51.48 5	459	818.131,294 431.522,41	460	818.077,368 431.510,364	55.25 5
460	818.077,368 431.510,364	461	818.028,229 431.497,257	50.85 7	461	818.028,229 431.497,257	462	817.973,666 431.487,246	55.47 4	462	817.973,666 431.487,246	463	817.918,083 431.472,104	57.60 9
463	817.918,083 431.472,104	464	817.876,545 431.462,678	42.59 4	464	817.876,545 431.462,678	465	817.819,731 431.445,773	59.27 6	465	817.819,731 431.445,773	466	817.772,337 431.435,514	48.49 2
466	817.772,337 431.435,514	467	817.727,6 431.426,536	45.62 9	467	817.727,6 431.426,536	468	817.671,227 431.413,231	57.92 2	468	817.671,227 431.413,231	469	817.626,014 431.401,379	46.74 1
469	817.626,014 431.401,379	470	817.574,004 431.388,09	53.68 1	470	817.574,004 431.388,09	471	817.521,417 431.376,956	53.75 3	471	817.521,417 431.376,956	472	817.472,547 431.363,237	50.75 9
472	817.472,547 431.363,237	473	817.425,85 431.353,466	47.70 8	473	817.425,85 431.353,466	474	817.386,694 431.343,541	40.39 4	474	817.386,694 431.343,541	475	817.324,675 431.328,298	63.86 5
475	817.324,675 431.328,298	476	817.288,187 431.318,145	37.87 4	476	817.288,187 431.318,145	477	817.270,485 431.314,709	18.03 2	477	817.270,485 431.314,709	478	817.215,142 431.304,69	56.24 3
478	817.215,142 431.304,69	479	817.193,056 431.299,991	22.58	479	817.193,056 431.299,991	480	817.159,269 431.291,882	34.74 6	480	817.159,269 431.291,882	481	817.055,944 431.275,2	104.6 63
481	817.055,944 431.275,2	482	816.999,957 431.273,526	56.01 2	482	816.999,957 431.273,526	483	816.947,529 431.270,821	52.49 8	483	816.947,529 431.270,821	484	816.887,085 431.266,411	60.60 5
484	816.887,085 431.266,411	485	816.840,577 431.260,01	46.94 6	485	816.840,577 431.260,01	486	816.812,078 431.257,75	28.58 8	486	816.812,078 431.257,75	487	816.761,726 431.249,269	51.06 1
487	816.761,726 431.249,269	488	816.730,427 431.240,019	32.63 7	488	816.730,427 431.240,019	489	816.694,478 431.226,399	38.44 3	489	816.694,478 431.226,399	490	816.646,242 431.209,374	51.15 2
490	816.646,242 431.209,374	491	816.599,751 431.190,634	50.12 6	491	816.599,751 431.190,634	492	816.557,087 431.174,745	45.52 7	492	816.557,087 431.174,745	493	816.531,972 431.166,04	26.58 1
493	816.531,972 431.166,04	494	816.488,18 431.144,051	49.00 3	494	816.488,18 431.144,051	495	816.439,364 431.114,753	56.93 3	495	816.439,364 431.114,753	496	816.387,029 431.092,585	56.83 6
496	816.387,029 431.092,585	497	816.360,008 431.079,93	29.83 8	497	816.360,008 431.079,93	498	816.327,255 431.062,164	37.26 1	498	816.327,255 431.062,164	499	816.308,212 431.052,781	21.22 9
499	816.308,212 431.052,781	500	816.287,358 431.044,627	22.39 1	500	816.287,358 431.044,627	501	816.266,254 431.037,473	22.28 4	501	816.266,254 431.037,473	502	816.240,422 431.033,337	26.16 1
502	816.240,422 431.033,337	503	816.212,908 431.027,957	28.03 5	503	816.212,908 431.027,957	504	816.178,641 431.027,72	34.26 8	504	816.178,641 431.027,72	505	816.129,928 431.027,361	48.71 4
505	816.129,928 431.027,361	506	816.095,435 431.029,432	34.55 5	506	816.095,435 431.029,432	507	816.056,444 431.035,092	39.4	507	816.056,444 431.035,092	508	816.019,954 431.043,942	37.54 8
508	816.019,954 431.043,942	509	815.969,31 431.051,235	51.16 6	509	815.969,31 431.051,235	510	815.918,545 431.065,301	52.67 8	510	815.918,545 431.065,301	511	815.864,818 431.078,878	55.41 6
511	815.864,818 431.078,878	512	815.807,277 431.096,706	60.24	512	815.807,277 431.096,706	513	815.733,844 431.119,864	76.99 8	513	815.733,844 431.119,864	514	815.668,357 431.140,667	68.71 2

Punct început	X / Y	Punct sfârșit	X / Y	Lungime segment	Punct început	X / Y	Punct sfârșit	X / Y	Lungime segment	Punct început	X / Y	Punct sfârșit	X / Y	Lungime segment
514	815.668,357 431.140,667	515	815.601,012 431.160,67	70.253	515	815.601,012 431.160,67	516	815.574,225 431.166,591	27.434	516	815.574,225 431.166,591	517	815.519,199 431.187,226	58.768
517	815.519,199 431.187,226	518	815.476,705 431.203,246	45.413	518	815.476,705 431.203,246	519	815.420,47 431.221,064	58.99	519	815.420,47 431.221,064	520	815.368,584 431.238,553	54.754
520	815.368,584 431.238,553	521	815.299,698 431.258,183	71.628	521	815.299,698 431.258,183	522	815.235,822 431.277,906	66.852	522	815.235,822 431.277,906	523	815.179,974 431.294,599	58.289
523	815.179,974 431.294,599	524	815.125,223 431.310,412	56.989	524	815.125,223 431.310,412	525	815.071,018 431.327,08	56.71	525	815.071,018 431.327,08	526	815.021,129 431.341,183	51.844
526	815.021,129 431.341,183	527	814.980,206 431.352,361	42.422	527	814.980,206 431.352,361	528	814.932,472 431.366,707	49.843	528	814.932,472 431.366,707	529	814.886,013 431.375,094	47.21
529	814.886,013 431.375,094	530	814.859,236 431.373,923	26.803	530	814.859,236 431.373,923	531	814.829,566 431.377,01	29.83	531	814.829,566 431.377,01	532	814.790,048 431.380,935	39.712
532	814.790,048 431.380,935	533	814.741,917 431.377,662	48.242	533	814.741,917 431.377,662	534	814.696,322 431.393,112	48.142	534	814.696,322 431.393,112	535	814.639,336 431.397,209	57.133
535	814.639,336 431.397,209	536	814.618,834 431.398,977	20.578	536	814.618,834 431.398,977	537	814.578,152 431.405,656	41.227	537	814.578,152 431.405,656	538	814.549,374 431.418,866	31.665
538	814.549,374 431.418,866	539	814.500,035 431.449,121	57.877	539	814.500,035 431.449,121	540	814.461,972 431.472,596	44.72	540	814.461,972 431.472,596	541	814.407,642 431.505,367	63.448
541	814.407,642 431.505,367	542	814.353,16 431.539,696	64.395	542	814.353,16 431.539,696	543	814.324,44 431.556,717	33.385	543	814.324,44 431.556,717	544	814.259,652 431.596,767	76.167
544	814.259,652 431.596,767	545	814.197,368 431.635,171	73.172	545	814.197,368 431.635,171	546	814.165,485 431.654,527	37.299	546	814.165,485 431.654,527	1	814.149,785 431.664,057	18.366

\*\* Lungimile segmentelor sunt determinate în planul de proiecție Stereo 70 și sunt rotunjite la 1 milimetru.

\*\*\* Distanța dintre puncte este formată din segmente cumulate ce sunt mai mici decât valoarea 1 milimetru.

**DATE DESPRE IMOBILUL NR. 3206**

Oficiul de Cadastru și Publicitate Imobiliară TULCEA  
Biroul de Cadastru și Publicitate Imobiliară Tulcea

**A. Partea I. Descrierea imobilului**

TEREN Extravilan

Adresa: Jud. Tulcea

Nr. Crt	Nr cadastral Nr. topografic	Suprafața* (mp)	Observații / Referințe
A1	30513	10.879.649	Sector cadastral:10 Teren neimprejmuit;

**B. Partea II. Proprietari și acte**

Inscrieri privitoare la dreptul de proprietate și alte drepturi reale	Referințe
<b>3747 / 21/01/2021</b>	
Act Normativ nr. 1360, din 27/12/2001 emis de GUVERNUL ROMANIEI, Anexa la HG nr.1360/2001 (act administrativ nr 88 din 26.05.2017, emis de JUDETUL TULCEA, Anexa la HCJ nr.88/2017;act administrativ nr 1024 din 20.01.2021, emis de JUDETUL TULCEA);	
B2	A1
Intabulare, drept de PROPRIETATE, dobandit prin Lege, cota actuala 1/1, cota initiala 1/1 1) JUDETUL TULCEA, CIF:4321607, domeniul public	

**C. Partea III. SARCINI .**

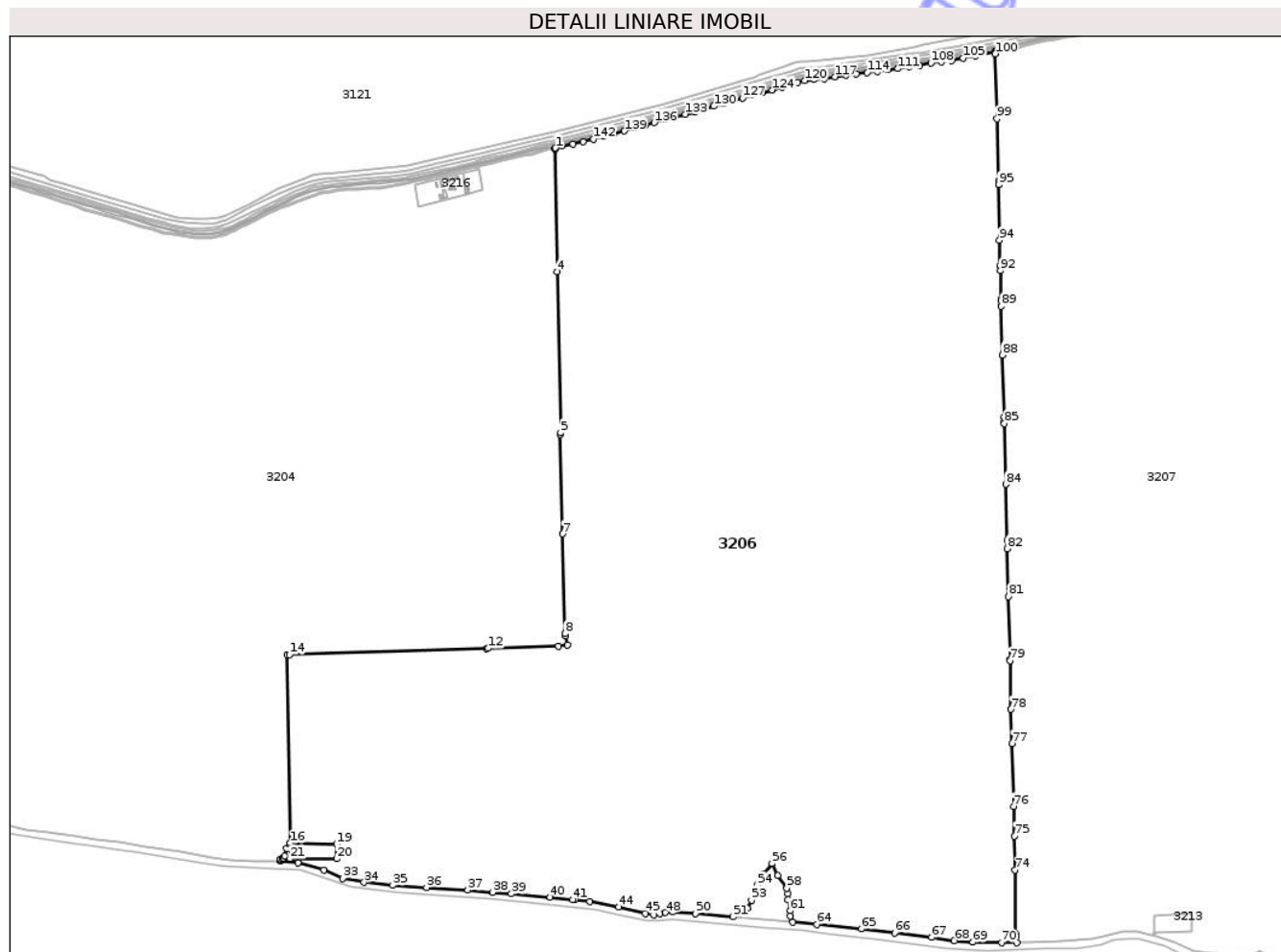
Inscrieri privind dezmembramintele dreptului de proprietate, drepturi reale de garanție și sarcini	Referințe
NU SUNT	

## Anexa Nr. 1 La Partea I

## Teren

Nr cadastral	Suprafața (mp)*	Observații / Referințe
30513	10.879.649	

\* Suprafața este determinată în planul de proiecție Stereo 70.



## Date referitoare la teren

Crt	Categorie folosință	Intravilan	Suprafața (mp)	Tarla	Parcelă	Nr. topo	Observații / Referințe
1	arabil	NU	1.022.971	167	806	-	
2	arabil	NU	899.901	183	862	-	
3	arabil	NU	1.765.720	202	911	-	
4	arabil	NU	1.303.741	219	966	-	
5	arabil	NU	1.326.833	235	1013	-	
6	arabil	NU	2.815.577	262	1092	-	
7	arabil	NU	288.870	257	1079	-	
8	arabil	NU	204.161	258	1082	-	
9	arabil	NU	1.143.534	257	1080	-	
10	ape statatoare	NU	1.909	-	807/1	-	Hc - CANAL
11	ape statatoare	NU	6.226	-	807	-	Hc - CANAL
12	ape statatoare	NU	6.291	-	850	-	Hc - CANAL
13	ape statatoare	NU	7.993	-	855	-	Hc - CANAL
14	ape statatoare	NU	2.460	-	850/1	-	Hc - CANAL

Crt	Categorie folosință	Intravilan	Suprafața (mp)	Tarla	Parcelă	Nr. topo	Observații / Referințe
15	ape statatoare	NU	5.204	-	916	-	Hc - CANAL
16	ape statatoare	NU	9.310	-	912	-	Hc - CANAL
17	ape statatoare	NU	8.004	-	1014/2	-	Hc - CANAL
18	ape statatoare	NU	2.203	-	971/1	-	Hc - CANAL
19	ape statatoare	NU	7.076	-	971	-	Hc - CANAL
20	ape statatoare	NU	8.306	-	1014/1	-	Hc - CANAL
21	ape statatoare	NU	3.073	-	1014	-	Hc - CANAL
22	ape statatoare	NU	2.585	-	1010/1	-	Hc - CANAL
23	ape statatoare	NU	4.001	-	1010	-	Hc - CANAL
24	ape statatoare	NU	2.891	-	1010/2	-	Hc - CANAL
25	ape statatoare	NU	7.820	-	1094	-	Hc - CANAL
26	ape statatoare	NU	416	-	1081/1	-	Hc - CANAL
27	ape statatoare	NU	1.875	-	1084	-	Hc - CANAL
28	ape statatoare	NU	4.902	-	1016	-	Hc - CANAL
29	ape statatoare	NU	2.757	-	1081	-	Hc - CANAL
30	ape statatoare	NU	6.692	-	1016/1	-	Hc - CANAL
31	ape statatoare	NU	6.008	-	801	-	Hc - CANAL
32	ape statatoare	NU	339	-	1016/2	-	Hc - CANAL

## Lungime Segmente

1) Valorile lungimilor segmentelor sunt obținute din proiecție în plan.

Punct început	X / Y	Punct sfârșit	X / Y	Lungime segment	Punct început	X / Y	Punct sfârșit	X / Y	Lungime segment	Punct început	X / Y	Punct sfârșit	X / Y	Lungime segment
1	817.940,779 431.472,068	2	817.940,897 431.466,186	5.883	2	817.940,897 431.466,186	3	817.937,757 431.465,842	3.159	3	817.937,757 431.465,842	4	817.950,228 430.850,726	615.2 42
4	817.950,228 430.850,726	5	817.966,608 430.042,761	808.1 31	5	817.966,608 430.042,761	6	817.965,757 430.034,88	7.927	6	817.965,757 430.034,88	7	817.977,261 429.534,655	500.3 57
7	817.977,261 429.534,655	8	817.988,784 429.033,584	501.2 03	8	817.988,784 429.033,584	9	817.991,37 429.020,828	13.01 5	9	817.991,37 429.020,828	10	818.000,975 428.977,387	44.49
10	818.000,975 428.977,387	11	817.956,296 428.971,499	45.06 5	11	817.956,296 428.971,499	12	817.603,529 428.960,112	352.9 51	12	817.603,529 428.960,112	13	817.595,76 428.959,861	7.773
13	817.595,76 428.959,861	14	816.604,366 428.927,859	991.9 1	14	816.604,366 428.927,859	15	816.591,578 428.927,455	12.79 4	15	816.591,578 428.927,455	16	816.608,474 427.982,155	945.4 51
16	816.608,474 427.982,155	17	816.606,194 427.978,787	4.067	17	816.606,194 427.978,787	18	816.606,392 427.978,789	0.198	18	816.606,392 427.978,789	19	816.841,489 427.977,261	235.1 02
19	816.841,489 427.977,261	20	816.842,776 427.903,899	73.37 3	20	816.842,776 427.903,899	21	816.607,349 427.903,637	235.4 27	21	816.607,349 427.903,637	22	816.606,392 427.978,779	75.14 8
22	816.606,392 427.978,779	23	816.606,188 427.978,778	0.204	23	816.606,188 427.978,778	24	816.590,123 427.955,05	28.65 5	24	816.590,123 427.955,05	25	816.579,099 427.917,139	39.48 1
25	816.579,099 427.917,139	26	816.574,709 427.908,791	9.432	26	816.574,709 427.908,791	27	816.568,787 427.903,866	7.702	27	816.568,787 427.903,866	28	816.560,596 427.901,272	8.592
28	816.560,596 427.901,272	29	816.560,628 427.896,293	4.979	29	816.560,628 427.896,293	30	816.560,704 427.891,42	4.874	30	816.560,704 427.891,42	31	816.647,41 427.883,736	87.04 6
31	816.647,41 427.883,736	32	816.776,693 427.847,065	134.3 83	32	816.776,693 427.847,065	33	816.871,067 427.805,737	103.0 26	33	816.871,067 427.805,737	34	816.978,784 427.785,453	109.6 1

Punct început	X / Y	Punct sfârșit	X / Y	Lungime segment	Punct început	X / Y	Punct sfârșit	X / Y	Lungime segment	Punct început	X / Y	Punct sfârșit	X / Y	Lungime segment
34	816.978,784 427.785,453	35	817.122,877 427.770,097	144.909	35	817.122,877 427.770,097	36	817.293,149 427.759,885	170.578	36	817.293,149 427.759,885	37	817.500,507 427.745,501	207.856
37	817.500,507 427.745,501	38	817.626,142 427.735,199	126.057	38	817.626,142 427.735,199	39	817.719,651 427.727,528	93.823	39	817.719,651 427.727,528	40	817.914,742 427.711,259	195.768
40	817.914,742 427.711,259	41	818.028,211 427.698,108	114.229	41	818.028,211 427.698,108	42	818.038,022 427.696,971	9.877	42	818.038,022 427.696,971	43	818.114,965 427.688,052	77.458
43	818.114,965 427.688,052	44	818.258,27 427.661,631	145.72	44	818.258,27 427.661,631	45	818.394,032 427.628,288	139.797	45	818.394,032 427.628,288	46	818.435,729 427.621,995	42.169
46	818.435,729 427.621,995	47	818.464,974 427.626,897	29.653	47	818.464,974 427.626,897	48	818.492,59 427.633,489	28.392	48	818.492,59 427.633,489	49	818.530,103 427.638,241	37.813
49	818.530,103 427.638,241	50	818.644,688 427.627,741	115.065	50	818.644,688 427.627,741	51	818.833,232 427.611,637	189.23	51	818.833,232 427.611,637	52	818.904,619 427.654,433	83.232
52	818.904,619 427.654,433	53	818.926,589 427.695,964	46.984	53	818.926,589 427.695,964	54	818.955,428 427.769,935	79.394	54	818.955,428 427.769,935	55	818.987,157 427.829,076	67.115
55	818.987,157 427.829,076	56	819.029,937 427.879,03	65.769	56	819.029,937 427.879,03	57	819.058,412 427.820,705	64.905	57	819.058,412 427.820,705	58	819.103,271 427.755,217	79.379
58	819.103,271 427.755,217	59	819.110,088 427.729,882	26.236	59	819.110,088 427.729,882	60	819.110,088 427.697,646	32.236	60	819.110,088 427.697,646	61	819.121,688 427.642,364	56.486
61	819.121,688 427.642,364	62	819.122,413 427.614,817	27.557	62	819.122,413 427.614,817	63	819.133,747 427.585,252	31.663	63	819.133,747 427.585,252	64	819.253,982 427.573,159	120.842
64	819.253,982 427.573,159	65	819.478,276 427.550,917	225.394	65	819.478,276 427.550,917	66	819.645,981 427.531,892	168.781	66	819.645,981 427.531,892	67	819.831,225 427.509,248	186.623
67	819.831,225 427.509,248	68	819.945,322 427.492,121	115.375	68	819.945,322 427.492,121	69	820.038,812 427.485,588	93.718	69	820.038,812 427.485,588	70	820.182,878 427.481,945	144.112
70	820.182,878 427.481,945	71	820.258,591 427.482,217	75.713	71	820.258,591 427.482,217	72	820.256,574 427.513,292	31.14	72	820.256,574 427.513,292	73	820.254,824 427.529,427	16.23
73	820.254,824 427.529,427	74	820.250,768 427.846,961	317.56	74	820.250,768 427.846,961	75	820.246,931 428.018,093	171.175	75	820.246,931 428.018,093	76	820.243,552 428.166,732	148.677
76	820.243,552 428.166,732	77	820.235,698 428.481,93	315.296	77	820.235,698 428.481,93	78	820.230,944 428.653,678	171.814	78	820.230,944 428.653,678	79	820.225,273 428.897,69	244.078
79	820.225,273 428.897,69	80	820.225,106 428.904,87	7.182	80	820.225,106 428.904,87	81	820.217,783 429.219,945	315.16	81	820.217,783 429.219,945	82	820.211,376 429.461,064	241.204
82	820.211,376 429.461,064	83	820.210,489 429.502,183	41.129	83	820.210,489 429.502,183	84	820.204,421 429.783,637	281.519	84	820.204,421 429.783,637	85	820.197,068 430.088,371	304.823
85	820.197,068 430.088,371	86	820.196,856 430.097,15	8.782	86	820.196,856 430.097,15	87	820.196,279 430.121,095	23.952	87	820.196,279 430.121,095	88	820.187,244 430.431,694	310.73
88	820.187,244 430.431,694	89	820.180,998 430.676,92	245.306	89	820.180,998 430.676,92	90	820.180,305 430.705,432	28.52	90	820.180,305 430.705,432	91	820.180,129 430.712,643	7.213
91	820.180,129 430.712,643	92	820.176,639 430.856,163	143.562	92	820.176,639 430.856,163	93	820.175,768 430.882,083	25.935	93	820.175,768 430.882,083	94	820.171,501 431.008,974	126.963
94	820.171,501 431.008,974	95	820.168,278 431.286,617	277.662	95	820.168,278 431.286,617	96	820.168,27 431.287,313	0.696	96	820.168,27 431.287,313	97	820.167,903 431.301,343	14.035
97	820.167,903 431.301,343	98	820.167,764 431.306,641	5.3	98	820.167,764 431.306,641	99	820.159,606 431.618,278	311.744	99	820.159,606 431.618,278	100	820.151,531 431.945,047	326.869
100	820.151,531 431.945,047	101	820.154,985 431.950,994	6.877	101	820.154,985 431.950,994	102	820.154,979 431.956,505	5.511	102	820.154,979 431.956,505	103	820.149,873 431.955,913	5.14
103	820.149,873 431.955,913	104	820.052,627 431.933,423	99.813	104	820.052,627 431.933,423	105	819.990,767 431.922,461	62.824	105	819.990,767 431.922,461	106	819.933,252 431.909,597	58.936
106	819.933,252 431.909,597	107	819.879,994 431.905,084	53.449	107	819.879,994 431.905,084	108	819.827,656 431.897,679	52.859	108	819.827,656 431.897,679	109	819.769,929 431.885,176	59.065
109	819.769,929 431.885,176	110	819.718,079 431.878,841	52.236	110	819.718,079 431.878,841	111	819.663,319 431.869,508	55.55	111	819.663,319 431.869,508	112	819.609,537 431.863,363	54.132
112	819.609,537 431.863,363	113	819.558,504 431.857,061	51.421	113	819.558,504 431.857,061	114	819.507,762 431.849,867	51.249	114	819.507,762 431.849,867	115	819.453,119 431.842,177	55.181
115	819.453,119 431.842,177	116	819.401,679 431.838,367	51.581	116	819.401,679 431.838,367	117	819.345,215 431.829,171	57.208	117	819.345,215 431.829,171	118	819.292,38 431.820,634	53.52
118	819.292,38 431.820,634	119	819.239,318 431.815,467	53.313	119	819.239,318 431.815,467	120	819.192,982 431.809,794	46.682	120	819.192,982 431.809,794	121	819.157,211 431.800,371	36.991
121	819.157,211 431.800,371	122	819.125,96 431.793,524	31.992	122	819.125,96 431.793,524	123	819.079,456 431.777,037	49.34	123	819.079,456 431.777,037	124	819.031,449 431.762,643	50.118
124	819.031,449 431.762,643	125	818.980,668 431.749,609	52.427	125	818.980,668 431.749,609	126	818.927,225 431.737,737	54.746	126	818.927,225 431.737,737	127	818.881,043 431.723,355	48.37
127	818.881,043 431.723,355	128	818.830,593 431.707,013	53.031	128	818.830,593 431.707,013	129	818.783,12 431.693,957	49.236	129	818.783,12 431.693,957	130	818.737,226 431.681,453	47.567
130	818.737,226 431.681,453	131	818.687,541 431.665,644	52.139	131	818.687,541 431.665,644	132	818.643,319 431.650,966	46.594	132	818.643,319 431.650,966	133	818.593,73 431.640,781	50.624

Punct început	X / Y	Punct sfârșit	X / Y	Lungime segment	Punct început	X / Y	Punct sfârșit	X / Y	Lungime segment	Punct început	X / Y	Punct sfârșit	X / Y	Lungime segment
133	818.593,73 431.640,781	134	818.537,526 431.626,266	58.048	134	818.537,526 431.626,266	135	818.489,2 431.614,904	49.644	135	818.489,2 431.614,904	136	818.437,741 431.599,602	53.686
136	818.437,741 431.599,602	137	818.393,92 431.586,707	45.679	137	818.393,92 431.586,707	138	818.338,333 431.572,117	57.47	138	818.338,333 431.572,117	139	818.288,01 431.556,769	52.611
139	818.288,01 431.556,769	140	818.235,769 431.541,907	54.314	140	818.235,769 431.541,907	141	818.182,512 431.529,711	54.636	141	818.182,512 431.529,711	142	818.132,713 431.516,579	51.501
142	818.132,713 431.516,579	143	818.078,796 431.504,535	55.246	143	818.078,796 431.504,535	144	818.029,546 431.491,398	50.972	144	818.029,546 431.491,398	145	817.974,998 431.481,39	55.458
145	817.974,998 431.481,39	1	817.940,779 431.472,068	35.466										

\*\* Lungimile segmentelor sunt determinate în planul de proiecție Stereo 70 și sunt rotunjite la 1 milimetru.

\*\*\* Distanța dintre puncte este formată din segmente cumulate ce sunt mai mici decât valoarea 1 milimetru.

Neutilizabil în Circuitul Civil



**DATE DESPRE IMOBILUL NR. 3208**

Oficiul de Cadastru și Publicitate Imobiliară TULCEA  
Biroul de Cadastru și Publicitate Imobiliară Tulcea

**A. Partea I. Descrierea imobilului**

TEREN Extravilan

Adresa: Jud. Tulcea

Nr. Crt	Nr cadastral Nr. topografic	Suprafața* (mp)	Observații / Referințe
A1	30514	12.883.102	Sector cadastral:10 Teren neimprejmuit;

**B. Partea II. Proprietari și acte**

Inscrieri privitoare la dreptul de proprietate și alte drepturi reale		Referințe
<b>3737 / 21/01/2021</b>		
Act Normativ nr. 1360, din 27/12/2001 emis de GUVERNUL ROMANIEI (act administrativ nr 1028 din 20.01.2021, emis de Consiliul Judetean Tulcea;act administrativ nr 57 din 05.07.2001, emis de Consiliul Judetean Tulcea;act administrativ nr 88 din 26.05.2017, emis de JUDETUL TULCEA);		
B1	Intabulare, drept de PROPRIETATE, dobandit prin Lege, cota actuala 1/1, cota initiala 1/1 1) JUDETUL TULCEA, CIF:4321607, domeniu public	A1

**C. Partea III. SARCINI .**

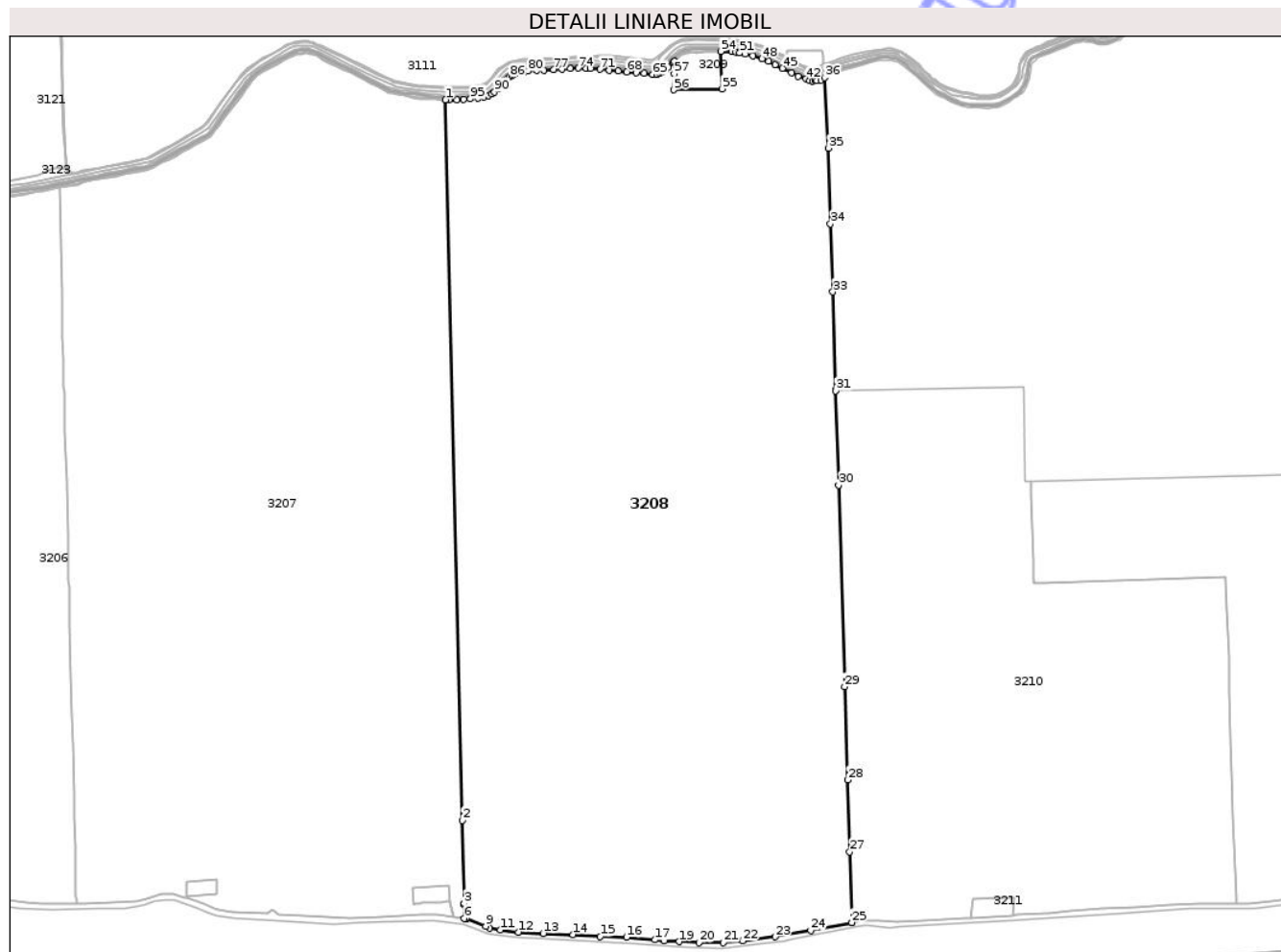
Inscrieri privind dezmembramintele dreptului de proprietate, drepturi reale de garanție și sarcini	Referințe
NU SUNT	

## Anexa Nr. 1 La Partea I

## Teren

Nr cadastral	Suprafața (mp)*	Observații / Referințe
30514	12.883.102	

\* Suprafața este determinată în planul de proiecție Stereo 70.



## Date referitoare la teren

Crt	Categorie folosință	Intravilan	Suprafața (mp)	Tarla	Parcelă	Nr. topo	Observații / Referințe
1	arabil	NU	586.228	162	787	-	
2	arabil	NU	563.007	161	784	-	
3	arabil	NU	555.109	187	868	-	
4	arabil	NU	525.212	189	875	-	
5	arabil	NU	525.613	188	871	-	
6	arabil	NU	506.411	190	878	-	
7	arabil	NU	737.323	199	891	-	
8	arabil	NU	710.254	198	894	-	
9	arabil	NU	727.551	223	981	-	
10	arabil	NU	694.675	224	986	-	
11	arabil	NU	758.545	231	1001	-	
12	arabil	NU	734.687	230	999	-	
13	arabil	NU	791.058	275	1117	-	
14	arabil	NU	726.968	280	1125	-	
15	arabil	NU	670.152	276	1119	-	
16	arabil	NU	665.981	285	1135	-	

Crt	Categorie folosință	Intravilan	Suprafața (mp)	Tarla	Parcelă	Nr. topo	Observații / Referințe
17	arabil	NU	557.769	277	1121	-	
18	arabil	NU	521.135	286	1137	-	
19	arabil	NU	1.150.988	278	1123	-	
20	ape statatoare	NU	5.172	-	790	-	HC - CANAL
21	ape statatoare	NU	2.917	-	785	-	HC - CANAL
22	ape statatoare	NU	5.805	-	870	-	HC - CANAL
23	ape statatoare	NU	4.330	-	876	-	HC - CANAL
24	ape statatoare	NU	4.175	-	874	-	HC - CANAL
25	ape statatoare	NU	4.420	-	879	-	HC - CANAL
26	ape statatoare	NU	6.549	-	899	-	HC - CANAL
27	ape statatoare	NU	2.233	-	897/1	-	HC - CANAL
28	ape statatoare	NU	3.210	-	897	-	HC - CANAL
29	ape statatoare	NU	7.158	-	983	-	HC - CANAL
30	ape statatoare	NU	3.027	-	988/1	-	HC - CANAL
31	ape statatoare	NU	4.261	-	988	-	HC - CANAL
32	ape statatoare	NU	8.297	-	1004	-	HC - CANAL
33	ape statatoare	NU	4.169	-	1000	-	HC - CANAL
34	ape statatoare	NU	8.647	-	1118	-	HC - CANAL
35	ape statatoare	NU	6.969	-	1126	-	HC - CANAL
36	ape statatoare	NU	8.119	-	1120	-	HC - CANAL
37	ape statatoare	NU	5.004	-	1136	-	HC - CANAL
38	ape statatoare	NU	3.013	-	1122/1	-	HC - CANAL
39	ape statatoare	NU	3.943	-	1122	-	HC - CANAL
40	ape statatoare	NU	6.631	-	1138	-	HC - CANAL
41	ape statatoare	NU	640	-	1122/2	-	HC - CANAL
42	ape statatoare	NU	6.661	-	1120/1	-	HC - CANAL
43	ape statatoare	NU	11.262	-	1118/1	-	HC - CANAL
44	ape statatoare	NU	10.810	-	983/1	-	HC - CANAL
45	ape statatoare	NU	8.565	-	874/1	-	HC - CANAL
46	ape statatoare	NU	6.341	-	790/1	-	HC - CANAL
47	drum	NU	4.380	-	786	-	
48	drum	NU	4.728	-	786/1	-	
49	drum	NU	5.577	-	786/2	-	
50	drum	NU	5.411	-	786/3	-	
51	drum	NU	2.012	-	786/4	-	

## Lungime Segmente

1) Valorile lungimilor segmentelor sunt obținute din proiecție în plan.

Punct început	X / Y	Punct sfârșit	X / Y	Lungime segment	Punct început	X / Y	Punct sfârșit	X / Y	Lungime segment	Punct început	X / Y	Punct sfârșit	X / Y	Lungime segment
1	822.565,385 432.501,568	2	822.668,718 428.002,686	4500.069	2	822.668,718 428.002,686	3	822.680,611 427.484,897	517.926	3	822.680,611 427.484,897	4	822.680,714 427.479,769	5.129
4	822.680,714 427.479,769	5	822.680,742 427.476,075	3.694	5	822.680,742 427.476,075	6	822.682,978 427.392,442	83.663	6	822.682,978 427.392,442	7	822.691,807 427.389,228	9.396
7	822.691,807 427.389,228	8	822.695,181 427.388,0	3.591	8	822.695,181 427.388,0	9	822.815,848 427.342,142	129.087	9	822.815,848 427.342,142	10	822.840,601 427.331,387	26.989
10	822.840,601 427.331,387	11	822.908,089 427.319,056	68.605	11	822.908,089 427.319,056	12	823.019,834 427.305,11	112.612	12	823.019,834 427.305,11	13	823.176,418 427.297,545	156.767
13	823.176,418 427.297,545	14	823.363,013 427.290,259	186.737	14	823.363,013 427.290,259	15	823.531,572 427.279,092	168.929	15	823.531,572 427.279,092	16	823.697,067 427.273,941	165.575
16	823.697,067 427.273,941	17	823.875,148 427.257,109	178.875	17	823.875,148 427.257,109	18	823.931,256 427.252,789	56.274	18	823.931,256 427.252,789	19	824.024,441 427.246,52	93.396
19	824.024,441 427.246,52	20	824.149,465 427.239,409	125.226	20	824.149,465 427.239,409	21	824.300,454 427.239,148	150.989	21	824.300,454 427.239,148	22	824.423,267 427.250,418	123.329
22	824.423,267 427.250,418	23	824.624,367 427.276,526	202.788	23	824.624,367 427.276,526	24	824.846,947 427.316,012	226.055	24	824.846,947 427.316,012	25	825.103,777 427.365,064	261.472
25	825.103,777 427.365,064	26	825.104,796 427.365,272	1.04	26	825.104,796 427.365,272	27	825.091,307 427.807,455	442.389	27	825.091,307 427.807,455	28	825.077,619 428.255,622	448.376
28	825.077,619 428.255,622	29	825.059,882 428.837,087	581.735	29	825.059,882 428.837,087	30	825.021,455 430.096,347	1259.846	30	825.021,455 430.096,347	31	825.003,015 430.683,682	587.624
31	825.003,015 430.683,682	32	825.002,791 430.690,693	7.015	32	825.002,791 430.690,693	33	824.985,995 431.301,784	611.322	33	824.985,995 431.301,784	34	824.970,538 431.726,898	425.395
34	824.970,538 431.726,898	35	824.958,264 432.200,215	473.476	35	824.958,264 432.200,215	36	824.936,581 432.639,667	439.987	36	824.936,581 432.639,667	37	824.911,54 432.626,444	28.318
37	824.911,54 432.626,444	38	824.885,069 432.621,995	26.842	38	824.885,069 432.621,995	39	824.873,274 432.620,486	11.891	39	824.873,274 432.620,486	40	824.859,128 432.618,715	14.256
40	824.859,128 432.618,715	41	824.840,286 432.622,211	19.164	41	824.840,286 432.622,211	42	824.817,347 432.631,309	24.677	42	824.817,347 432.631,309	43	824.768,59 432.648,612	51.736
43	824.768,59 432.648,612	44	824.728,043 432.669,76	45.731	44	824.728,043 432.669,76	45	824.669,967 432.698,404	64.756	45	824.669,967 432.698,404	46	824.625,446 432.721,39	50.105
46	824.625,446 432.721,39	47	824.584,668 432.740,749	45.14	47	824.584,668 432.740,749	48	824.543,586 432.758,602	44.794	48	824.543,586 432.758,602	49	824.484,51 432.775,386	61.414
49	824.484,51 432.775,386	50	824.437,363 432.787,036	48.565	50	824.437,363 432.787,036	51	824.404,458 432.793,833	33.6	51	824.404,458 432.793,833	52	824.379,198 432.799,22	25.828
52	824.379,198 432.799,22	53	824.353,797 432.801,994	25.552	53	824.353,797 432.801,994	54	824.286,372 432.803,447	67.441	54	824.286,372 432.803,447	55	824.292,115 432.570,274	233.244
55	824.292,115 432.570,274	56	823.992,5 432.563,566	299.69	56	823.992,5 432.563,566	57	823.994,124 432.662,756	99.203	57	823.994,124 432.662,756	58	823.995,415 432.741,575	78.83
58	823.995,415 432.741,575	59	823.988,654 432.735,269	9.245	59	823.988,654 432.735,269	60	823.956,802 432.703,986	44.645	60	823.956,802 432.703,986	61	823.939,704 432.688,537	23.044
61	823.939,704 432.688,537	62	823.921,179 432.675,068	22.904	62	823.921,179 432.675,068	63	823.903,6 432.665,815	19.866	63	823.903,6 432.665,815	64	823.886,728 432.659,954	17.861
64	823.886,728 432.659,954	65	823.860,484 432.658,044	26.313	65	823.860,484 432.658,044	66	823.806,509 432.668,474	54.973	66	823.806,509 432.668,474	67	823.758,159 432.670,251	48.383
67	823.758,159 432.670,251	68	823.698,52 432.675,348	59.856	68	823.698,52 432.675,348	69	823.645,837 432.680,054	52.893	69	823.645,837 432.680,054	70	823.589,67 432.686,742	56.564
70	823.589,67 432.686,742	71	823.532,686 432.691,986	57.225	71	823.532,686 432.691,986	72	823.471,034 432.696,125	61.791	72	823.471,034 432.696,125	73	823.444,897 432.698,116	26.213
73	823.444,897 432.698,116	74	823.396,124 432.699,305	48.787	74	823.396,124 432.699,305	75	823.344,841 432.695,297	51.439	75	823.344,841 432.695,297	76	823.292,261 432.692,558	52.651
76	823.292,261 432.692,558	77	823.240,712 432.689,671	51.63	77	823.240,712 432.689,671	78	823.180,86 432.686,415	59.94	78	823.180,86 432.686,415	79	823.135,007 432.684,301	45.902
79	823.135,007 432.684,301	80	823.082,496 432.680,464	52.651	80	823.082,496 432.680,464	81	823.060,107 432.679,537	22.408	81	823.060,107 432.679,537	82	823.041,676 432.677,2	18.579
82	823.041,676 432.677,2	83	823.016,836 432.671,151	25.566	83	823.016,836 432.671,151	84	822.992,65 432.659,678	26.769	84	822.992,65 432.659,678	85	822.979,14 432.652,161	15.46
85	822.979,14 432.652,161	86	822.966,356 432.642,442	16.059	86	822.966,356 432.642,442	87	822.952,403 432.632,871	16.92	87	822.952,403 432.632,871	88	822.915,798 432.596,72	51.447
88	822.915,798 432.596,72	89	822.891,394 432.570,202	36.038	89	822.891,394 432.570,202	90	822.871,512 432.550,255	28.163	90	822.871,512 432.550,255	91	822.853,787 432.536,526	22.42
91	822.853,787 432.536,526	92	822.832,859 432.526,874	23.047	92	822.832,859 432.526,874	93	822.808,12 432.520,499	25.547	93	822.808,12 432.520,499	94	822.767,834 432.511,755	41.224
94	822.767,834 432.511,755	95	822.721,151 432.507,085	46.916	95	822.721,151 432.507,085	96	822.678,92 432.504,448	42.313	96	822.678,92 432.504,448	97	822.636,716 432.501,784	42.288

Punct început	X / Y	Punct sfârșit	X / Y	Lungime segment	Punct început	X / Y	Punct sfârșit	X / Y	Lungime segment
97	822.636,716 432.501,784	98	822.585,529 432.500,966	51.194	98	822.585,529 432.500,966	1	822.565,385 432.501,568	20.153

\*\* Lungimile segmentelor sunt determinate în planul de proiecție Stereo 70 și sunt rotunjite la 1 milimetru.

\*\*\* Distanța dintre puncte este formată din segmente cumulate ce sunt mai mici decât valoarea 1 milimetru.

Neutilizabil în Circuitul Civil



**DATE DESPRE IMOBILUL NR. 3210**

Oficiul de Cadastru și Publicitate Imobiliară TULCEA  
Biroul de Cadastru și Publicitate Imobiliară Tulcea

**A. Partea I. Descrierea imobilului**

TEREN Extravilan

Adresa: Jud. Tulcea

Nr. Crt	Nr cadastral Nr. topografic	Suprafața* (mp)	Observații / Referințe
A1	30445	6.387.482	Sector cadastral:10 Teren neimprejmuit;

**B. Partea II. Proprietari și acte**

Inscrieri privitoare la dreptul de proprietate și alte drepturi reale	Referințe
<b>3734 / 21/01/2021</b>	
Act Administrativ nr. 1360, din 27/12/2001 emis de GUVERNUL ROMANIEI (act administrativ nr 57 din 05.07.2001, emis de CONSILIUL JUDETEAN TULCEA, anexa la HCJ nr.57/05.07.2001;act administrativ nr 979 din 20.01.2021, emis de CONSILIUL JUDETEAN TULCEA;act administrativ nr 88 din 26.05.2017, emis de CONSILIUL JUDETEAN TULCEA, anexa la HCJ nr.88/26.05.2017);	
B2	A1
Intabulare, drept de PROPRIETATE, dobandit prin Lege, cota actuala 1/1, cota initiala 1/1 1) JUDETUL TULCEA, CIF:4321607, domeniu public	

**C. Partea III. SARCINI .**

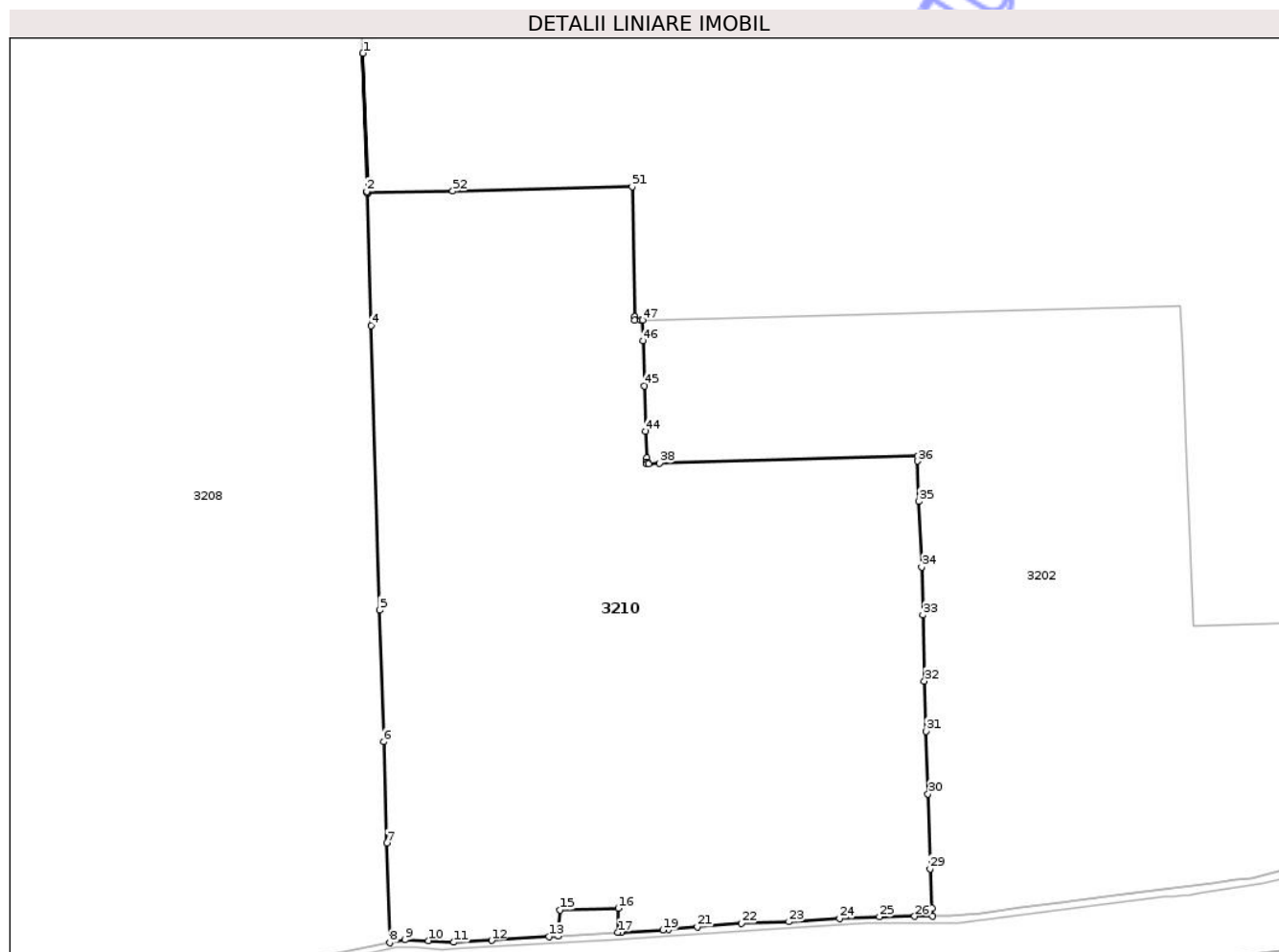
Inscrieri privind dezmembramintele dreptului de proprietate, drepturi reale de garanție și sarcini	Referințe
NU SUNT	

## Anexa Nr. 1 La Partea I

## Teren

Nr cadastral	Suprafața (mp)*	Observații / Referințe
30445	6.387.482	

\* Suprafața este determinată în planul de proiecție Stereo 70.



## Date referitoare la teren

Crt	Categorie folosință	Intravilan	Suprafața (mp)	Tarla	Parcelă	Nr. topo	Observații / Referințe
1	arabil	NU	681.358	225	989	-	
2	arabil	NU	746.257	229	997	-	
3	arabil	NU	722.135	281	1127	-	
4	arabil	NU	707.260	282	1129	-	
5	arabil	NU	688.571	284	1133	-	
6	arabil	NU	701.894	283	1131	-	
7	arabil	NU	537.564	287	1139	-	
8	arabil	NU	532.216	288	1141	-	
9	arabil	NU	964.831	289	1143	-	
10	ape statatoare	NU	1.696	-	781/1	-	HC-CANAL
11	ape statatoare	NU	6.956	-	781	-	HC-CANAL
12	ape statatoare	NU	6.823	-	990	-	HC-CANAL
13	ape statatoare	NU	8.532	-	998	-	HC-CANAL
14	ape statatoare	NU	3.359	-	892/1	-	HC-CANAL

Crt	Categorie folosință	Intravilan	Suprafața (mp)	Tarla	Parcelă	Nr. topo	Observații / Referințe
15	ape statatoare	NU	6.883	-	781/2	-	HC-CANAL
16	ape statatoare	NU	9.038	-	1128	-	HC-CANAL
17	ape statatoare	NU	8.459	-	1130	-	HC-CANAL
18	ape statatoare	NU	9.723	-	1134	-	HC-CANAL
19	ape statatoare	NU	9.797	-	1132	-	HC-CANAL
20	ape statatoare	NU	9.284	-	1140	-	HC-CANAL
21	ape statatoare	NU	7.278	-	1142	-	HC-CANAL
22	ape statatoare	NU	5.062	-	781/3	-	HC-CANAL
23	ape statatoare	NU	625	-	1132/1	-	HC-CANAL
24	drum	NU	9.184	-	778	-	
25	drum	NU	2.697	-	778/1	-	

## Lungime Segmente

1) Valorile lungimilor segmentelor sunt obținute din proiecție în plan.

Punct început	X / Y	Punct sfârșit	X / Y	Lungime segment	Punct început	X / Y	Punct sfârșit	X / Y	Lungime segment	Punct început	X / Y	Punct sfârșit	X / Y	Lungime segment
1	824.985,995 431.301,784	2	825.002,791 430.690,693	611.322	2	825.002,791 430.690,693	3	825.003,015 430.683,682	7.015	3	825.003,015 430.683,682	4	825.021,455 430.096,347	587.624
4	825.021,455 430.096,347	5	825.059,882 428.837,087	1259.846	5	825.059,882 428.837,087	6	825.077,619 428.255,622	581.735	6	825.077,619 428.255,622	7	825.091,307 427.807,455	448.376
7	825.091,307 427.807,455	8	825.104,796 427.365,272	442.389	8	825.104,796 427.365,272	9	825.170,743 427.378,774	67.315	9	825.170,743 427.378,774	10	825.275,316 427.374,264	104.67
10	825.275,316 427.374,264	11	825.387,396 427.367,5	112.284	11	825.387,396 427.367,5	12	825.555,367 427.375,685	168.17	12	825.555,367 427.375,685	13	825.808,928 427.393,372	254.177
13	825.808,928 427.393,372	14	825.849,718 427.395,766	40.86	14	825.849,718 427.395,766	15	825.859,265 427.510,471	115.102	15	825.859,265 427.510,471	16	826.115,945 427.517,829	256.785
16	826.115,945 427.517,829	17	826.114,845 427.411,326	106.509	17	826.114,845 427.411,326	18	826.130,566 427.412,249	15.748	18	826.130,566 427.412,249	19	826.314,049 427.421,356	183.709
19	826.314,049 427.421,356	20	826.340,153 427.423,346	26.18	20	826.340,153 427.423,346	21	826.467,025 427.435,617	127.464	21	826.467,025 427.435,617	22	826.661,314 427.451,065	194.902
22	826.661,314 427.451,065	23	826.871,861 427.457,994	210.661	23	826.871,861 427.457,994	24	827.096,161 427.473,567	224.84	24	827.096,161 427.473,567	25	827.272,589 427.480,54	176.566
25	827.272,589 427.480,54	26	827.429,399 427.482,073	156.817	26	827.429,399 427.482,073	27	827.507,402 427.484,59	78.044	27	827.507,402 427.484,59	28	827.505,76 427.518,087	33.537
28	827.505,76 427.518,087	29	827.497,217 427.692,347	174.469	29	827.497,217 427.692,347	30	827.488,359 428.024,267	332.038	30	827.488,359 428.024,267	31	827.480,435 428.300,628	276.475
31	827.480,435 428.300,628	32	827.472,177 428.523,627	223.152	32	827.472,177 428.523,627	33	827.464,853 428.815,283	291.748	33	827.464,853 428.815,283	34	827.459,465 429.027,616	212.401
34	827.459,465 429.027,616	35	827.447,94 429.317,546	290.159	35	827.447,94 429.317,546	36	827.441,718 429.496,9	179.462	36	827.441,718 429.496,9	37	827.441,213 429.520,501	23.606
37	827.441,213 429.520,501	38	826.298,327 429.488,013	1143.348	38	826.298,327 429.488,013	39	826.251,091 429.485,692	47.293	39	826.251,091 429.485,692	40	826.242,091 429.485,223	9.012
40	826.242,091 429.485,223	41	826.240,895 429.492,756	7.627	41	826.240,895 429.492,756	42	826.245,197 429.493,501	4.366	42	826.245,197 429.493,501	43	826.242,173 429.511,235	17.99
43	826.242,173 429.511,235	44	826.238,566 429.628,96	117.78	44	826.238,566 429.628,96	45	826.232,369 429.829,747	200.883	45	826.232,369 429.829,747	46	826.226,116 430.028,952	199.303
46	826.226,116 430.028,952	47	826.223,603 430.120,776	91.858	47	826.223,603 430.120,776	48	826.217,115 430.120,604	6.49	48	826.217,115 430.120,604	49	826.189,291 430.119,865	27.834
49	826.189,291 430.119,865	50	826.189,006 430.135,093	15.231	50	826.189,006 430.135,093	51	826.178,237 430.710,765	575.773	51	826.178,237 430.710,765	52	825.383,108 430.692,164	795.347
52	825.383,108 430.692,164	53	825.008,479 430.683,4	374.731	53	825.008,479 430.683,4	1	824.985,995 431.301,784	618.793					

\*\* Lungimile segmentelor sunt determinate în planul de proiecție Stereo 70 și sunt rotunjite la 1 milimetru.

\*\*\* Distanța dintre puncte este formată din segmente cumulate ce sunt mai mici decât valoarea 1 milimetru.

Neutilizabil în Circuitul  
Civil

**DATE DESPRE IMOBILUL NR. 3212**

Oficiul de Cadastru și Publicitate Imobiliară TULCEA  
Biroul de Cadastru și Publicitate Imobiliară Tulcea

**A. Partea I. Descrierea imobilului**

TEREN Extravilan

Adresa: Jud. Tulcea

Nr. Crt	Nr cadastral Nr. topografic	Suprafața* (mp)	Observații / Referințe
A1	30526	Din acte: 0 Masurata: 23.150	Sector cadastral:10 Teren neimprejmuit;

**B. Partea II. Proprietari și acte**

Inscrieri privitoare la dreptul de proprietate și alte drepturi reale	Referințe
<b>3751 / 21/01/2021</b>	
Act Normativ nr. 1360, din 27/12/2001 emis de GUVERNUL ROMANIEI, anexa la HG (act administrativ nr 88 din 26.05.2017, emis de JUDETUL TULCEA;act administrativ nr 1017 din 20.01.2021, emis de JUDETUL TULCEA);	
B1	A1
Intabulare, drept de PROPRIETATE, dobandit prin Lege, cota actuala 1/1, cota initiala 1/1 1) JUDETUL TULCEA, CIF:4321607, domeniu public	

**C. Partea III. SARCINI .**

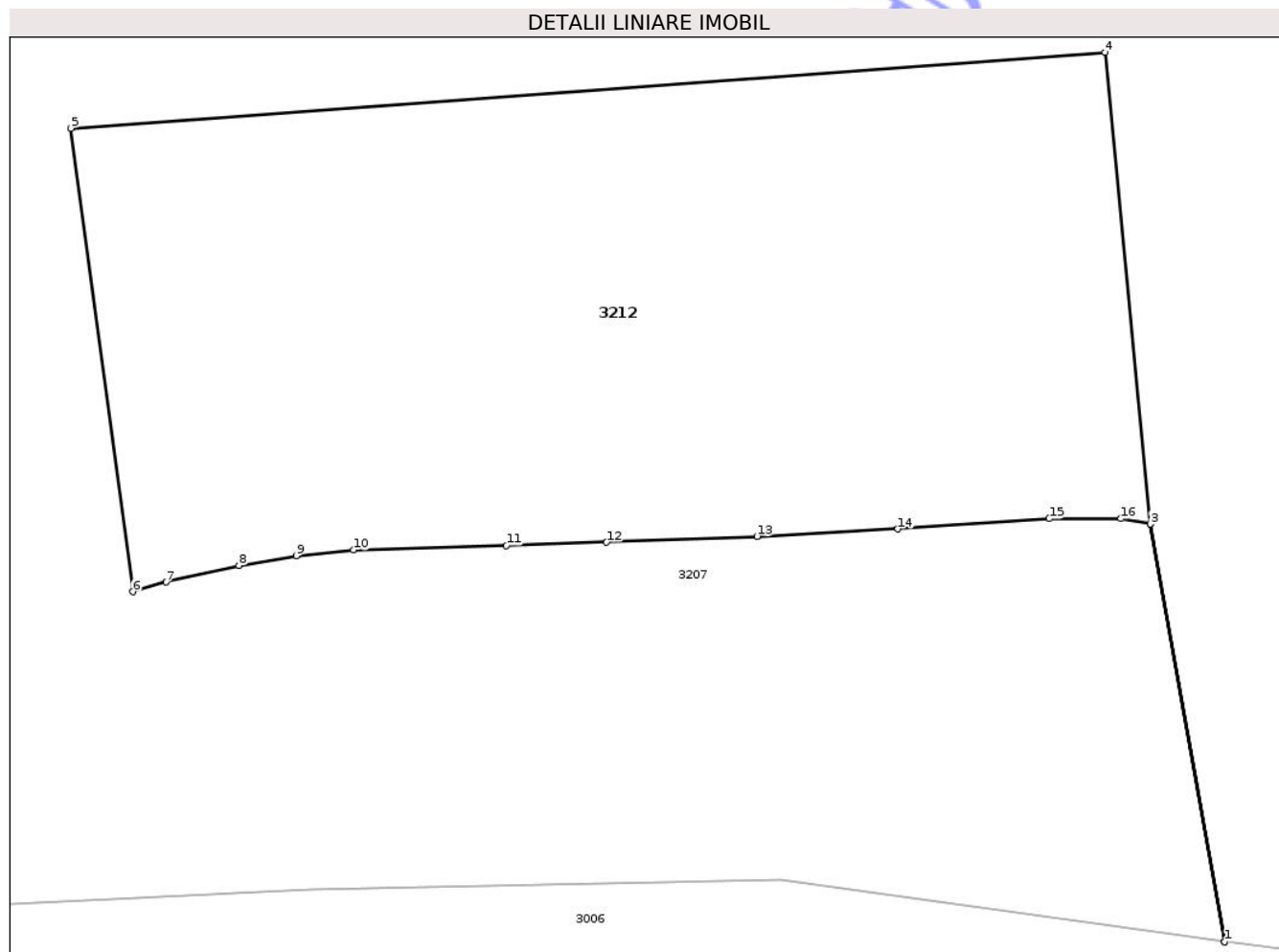
Inscrieri privind dezmembramintele dreptului de proprietate, drepturi reale de garanție și sarcini	Referințe
NU SUNT	

## Anexa Nr. 1 La Partea I

## Teren

Nr cadastral	Suprafața (mp)*	Observații / Referințe
30526	Din acte: 0 Masurata: 23.150	

\* Suprafața este determinată în planul de proiecție Stereo 70.



## Date referitoare la teren

Crt	Categorie folosință	Intra vilan	Suprafața (mp)	Tarla	Parcelă	Nr. topo	Observații / Referințe
1	curți constructii	NU	23.150	272	1111,1112,1 113	-	

## Lungime Segmente

1) Valorile lungimilor segmentelor sunt obținute din proiecție în plan.

Punct început	X / Y	Punct sfârșit	X / Y	Lungime segment (** (m)
1	822.612,236 427.401,046	2	822.612,243 427.401,045	0.007
2	822.612,243 427.401,045	3	822.595,654 427.493,982	94.406
3	822.595,654 427.493,982	4	822.585,602 427.598,963	105.461
4	822.585,602 427.598,963	5	822.355,275 427.582,077	230.945

Punct început	X / Y	Punct sfârșit	X / Y	Lungime segment (** (m)
5	822.355,275 427.582,077	6	822.369,126 427.478,933	104.07
6	822.369,126 427.478,933	7	822.376,59 427.481,086	7.768
7	822.376,59 427.481,086	8	822.392,734 427.484,8	16.566
8	822.392,734 427.484,8	9	822.405,511 427.486,953	12.957
9	822.405,511 427.486,953	10	822.418,311 427.488,248	12.865
10	822.418,311 427.488,248	11	822.452,314 427.489,24	34.017
11	822.452,314 427.489,24	12	822.474,607 427.489,945	22.304
12	822.474,607 427.489,945	13	822.508,121 427.491,237	33.539
13	822.508,121 427.491,237	14	822.539,465 427.492,906	31.388
14	822.539,465 427.492,906	15	822.573,16 427.495,171	33.771
15	822.573,16 427.495,171	16	822.589,113 427.495,171	15.953
16	822.589,113 427.495,171	17	822.595,648 427.493,983	6.642
17	822.595,648 427.493,983	1	822.612,236 427.401,046	94.406

\*\* Lungimile segmentelor sunt determinate în planul de proiecție Stereo 70 și sunt rotunjite la 1 milimetru.

\*\*\* Distanța dintre puncte este formată din segmente cumulate ce sunt mai mici decât valoarea 1 milimetru.



**DATE DESPRE IMOBILUL NR. 3213**

Oficiul de Cadastru și Publicitate Imobiliară TULCEA  
Biroul de Cadastru și Publicitate Imobiliară Tulcea

**A. Partea I. Descrierea imobilului**

TEREN Intravilan

Adresa: Loc. Pardina, Jud. Tulcea

Nr. Crt	Nr cadastral Nr. topografic	Suprafața* (mp)	Observații / Referințe
A1	30524	16.772	Sector cadastral:10 Teren neimprejmuit;

**B. Partea II. Proprietari și acte**

Inscrieri privitoare la dreptul de proprietate și alte drepturi reale	Referințe
<b>3745 / 21/01/2021</b>	
Act Administrativ nr. 1360, din 27/12/2001 emis de GUVERNUL ROMANIEI (act administrativ nr 1026 din 20.01.2021, emis de CONSILIUL JUDETEAN TULCEA;act administrativ nr 88 din 26.05.2017, emis de CONSILIUL JUDETEAN TULCEA, Anexa;act administrativ nr 57 din 05.07.2001, emis de CONSILIUL JUDETEAN TULCEA, Anexa);	
B1	A1
Intabulare, drept de PROPRIETATE, dobandit prin Lege, cota actuala 1/1, cota initiala 1/1 1) JUDETUL TULCEA, CIF:4321607, domeniu public	

**C. Partea III. SARCINI .**

Inscrieri privind dezmembramintele dreptului de proprietate, drepturi reale de garanție și sarcini	Referințe
NU SUNT	

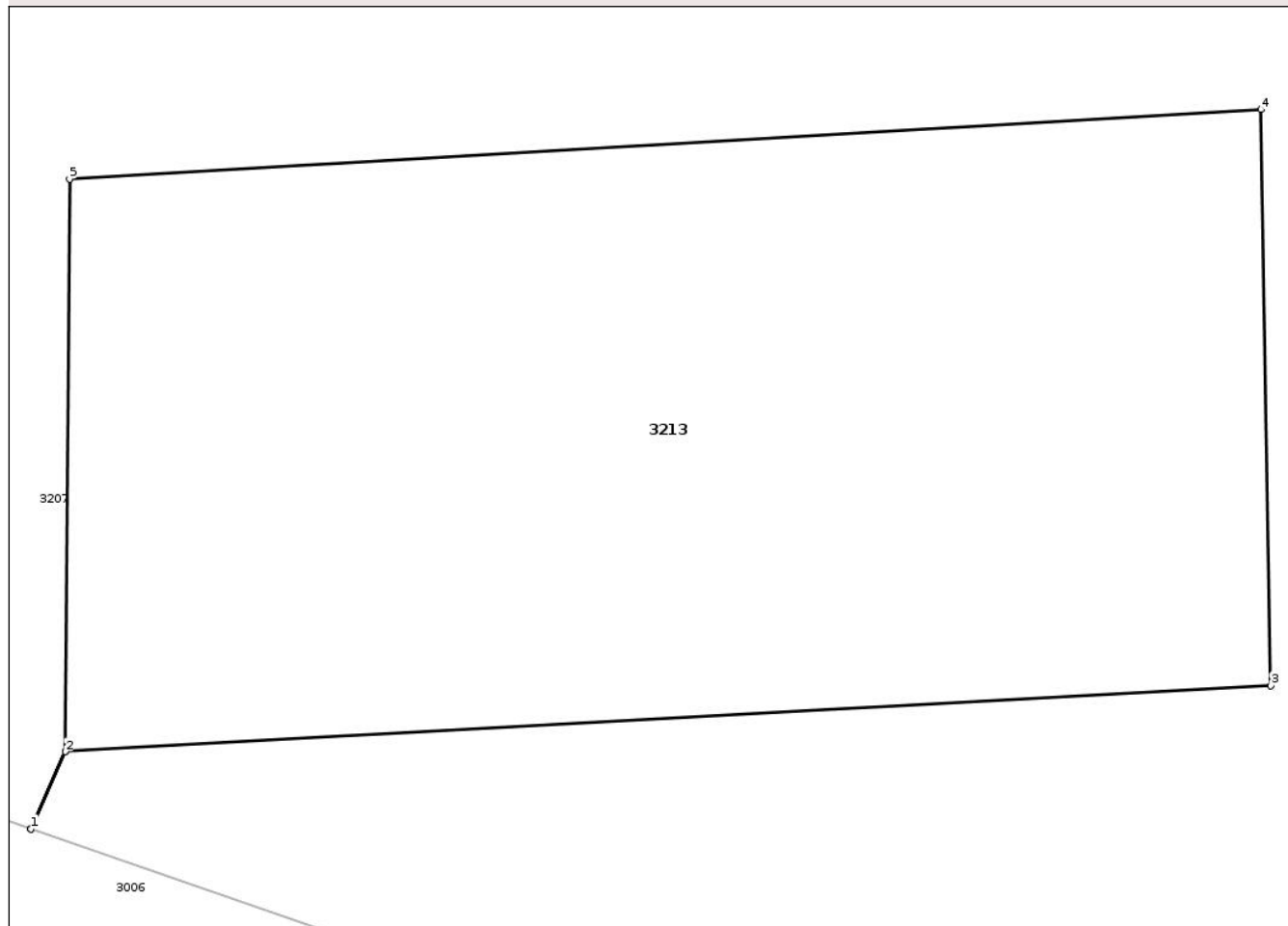
## Anexa Nr. 1 La Partea I

## Teren

Nr cadastral	Suprafața (mp)*	Observații / Referințe
30524	16.772	

\* Suprafața este determinată în planul de proiecție Stereo 70.

## DETALII LINIARE IMOBIL



## Date referitoare la teren

Crt	Categorie folosință	Intravilan	Suprafața (mp)	Tarla	Parcelă	Nr. topo	Observații / Referințe
1	curți constructii	DA	16.772	272	1103	-	

## Lungime Segmente

1) Valorile lungimilor segmentelor sunt obținute din proiecție în plan.

Punct început	X / Y	Punct sfârșit	X / Y	Lungime segment (** (m)
1	820.944,526 427.518,69	2	820.949,863 427.530,745	13.184
2	820.949,863 427.530,745	3	821.138,083 427.541,038	188.501
3	821.138,083 427.541,038	4	821.136,533 427.630,926	89.901
4	821.136,533 427.630,926	5	820.950,544 427.620,083	186.305
5	820.950,544 427.620,083	6	820.949,857 427.530,745	89.341

Punct început	X / Y	Punct sfârșit	X / Y	Lungime segment (** (m)
6	820.949,857 427.530,745	7	820.944,5 427.518,699	13.183
7	820.944,5 427.518,699	1	820.944,526 427.518,69	0.028

\*\* Lungimile segmentelor sunt determinate în planul de proiecție Stereo 70 și sunt rotunjite la 1 milimetru.

\*\*\* Distanța dintre puncte este formată din segmente cumulate ce sunt mai mici decât valoarea 1 milimetru.

Neutilizabil în Circuitul Civil



**DATE DESPRE IMOBILUL NR. 3215**

Oficiul de Cadastru și Publicitate Imobiliară TULCEA  
Biroul de Cadastru și Publicitate Imobiliară Tulcea

**A. Partea I. Descrierea imobilului**

TEREN Intravilan

Adresa: Loc. Pardina, Jud. Tulcea

Nr. Crt	Nr cadastral Nr. topografic	Suprafața* (mp)	Observații / Referințe
A1	30527	17.469	Sector cadastral:10 Teren neimprejmuit;

**B. Partea II. Proprietari și acte**

Inscrieri privitoare la dreptul de proprietate și alte drepturi reale	Referințe
<b>3749 / 21/01/2021</b>	
Act Normativ nr. 1360, din 27/12/2001 emis de GUVERNUL ROMANIEI (act administrativ nr 1022 din 20.01.2021, emis de CONSILIUL JUDETEAN TULCEA; act administrativ nr 88 din 26.05.2017, emis de CONSILIUL JUDETEAN TULCEA);	
B1	A1
Intabulare, drept de PROPRIETATE, dobandit prin Lege, cota actuala 1/1, cota initiala 1/1	
1) JUDETEL TULCEA, CIF:4321607, domeniu public	

**C. Partea III. SARCINI .**

Inscrieri privind dezmembramintele dreptului de proprietate, drepturi reale de garanție și sarcini	Referințe
NU SUNT	

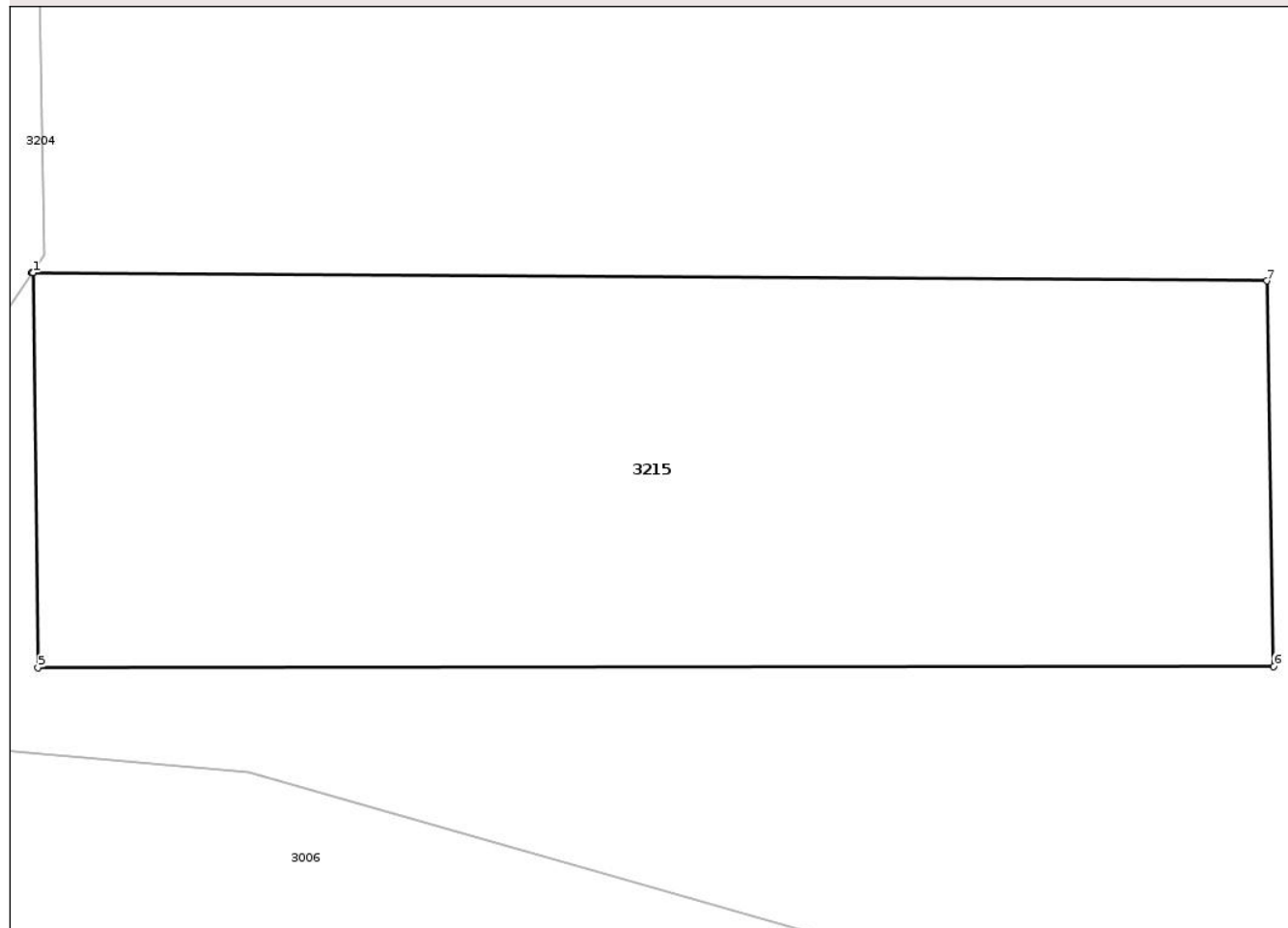
## Anexa Nr. 1 La Partea I

## Teren

Nr cadastral	Suprafața (mp)*	Observații / Referințe
30527	17.469	

\* Suprafața este determinată în planul de proiecție Stereo 70.

## DETALII LINIARE IMOBIL



## Date referitoare la teren

Crt	Categorie folosință	Intra vilan	Suprafața (mp)	Tarla	Parcelă	Nr. topo	Observații / Referințe
1	curti constructii	DA	17.469	257	1078	-	

## Lungime Segmente

1) Valorile lungimilor segmentelor sunt obținute din proiecție în plan.

Punct început	X / Y	Punct sfârșit	X / Y	Lungime segment (** (m)
1	816.606,392 427.978,789	2	816.606,194 427.978,787	0.198
2	816.606,194 427.978,787	3	816.606,188 427.978,778	0.011
3	816.606,188 427.978,778	4	816.606,392 427.978,779	0.204
4	816.606,392 427.978,779	5	816.607,349 427.903,637	75.148
5	816.607,349 427.903,637	6	816.842,776 427.903,899	235.427

Punct început	X / Y	Punct sfârșit	X / Y	Lungime segment (** (m)
6	816.842,776 427.903,899	7	816.841,489 427.977,261	73.373
7	816.841,489 427.977,261	1	816.606,392 427.978,789	235.102

\*\* Lungimile segmentelor sunt determinate în planul de proiecție Stereo 70 și sunt rotunjite la 1 milimetru.

\*\*\* Distanța dintre puncte este formată din segmente cumulate ce sunt mai mici decât valoarea 1 milimetru.

Neutilizabil în Circuitul Civil





## DATE DESPRE IMOBILUL NR. 3216

Oficiul de Cadastru și Publicitate Imobiliară TULCEA  
Biroul de Cadastru și Publicitate Imobiliară Tulcea

## A. Partea I. Descrierea imobilului

TEREN Extravilan

Adresa: Jud. Tulcea

Nr. Crt	Nr cadastral Nr. topografic	Suprafața* (mp)	Observații / Referințe
A1	30603	26.882	Sector cadastral:10 Teren neimprijmit;

## Construcții

Crt	Nr cadastral Nr. topografic	Adresa	Observații / Referințe
A1.1	30603-C1	Jud. Tulcea	Nr. niveluri:1; S. construita la sol:120 mp; S. construita desfasurata:120 mp; Bordei alimente
A1.2	30603-C2	Jud. Tulcea	Nr. niveluri:1; S. construita la sol:381 mp; S. construita desfasurata:381 mp; Cantina
A1.3	30603-C3	Jud. Tulcea	Nr. niveluri:1; S. construita la sol:116 mp; S. construita desfasurata:116 mp; Sediul administrativ
A1.4	30603-C4	Jud. Tulcea	Nr. niveluri:1; S. construita la sol:405 mp; S. construita desfasurata:405 mp; Magazie seminte
A1.5	30603-C5	Jud. Tulcea	Nr. niveluri:1; S. construita la sol:298 mp; S. construita desfasurata:298 mp; Bloc garsoniere
A1.6	30603-C6	Jud. Tulcea	Nr. niveluri:1; S. construita la sol:557 mp; S. construita desfasurata:557 mp; Bloc nefamilisti
A1.7	30603-C7	Jud. Tulcea	Nr. niveluri:1; S. construita la sol:106 mp; S. construita desfasurata:106 mp; Cladire centrala termica
A1.8	30603-C8	Jud. Tulcea	Nr. niveluri:1; S. construita la sol:248 mp; S. construita desfasurata:248 mp; Depozit combustibil
A1.9	30603-C9	Jud. Tulcea	Nr. niveluri:1; S. construita la sol:11 mp; S. construita desfasurata:11 mp; Depozit carburanti

## B. Partea II. Proprietari și acte

Inscrieri privitoare la dreptul de proprietate și alte drepturi reale	Referințe
<b>67361 / 19/07/2021</b>	
Act Administrativ nr. 57, din 05/07/2001 emis de CONSILIUL JUDETEAN TULCEA (act administrativ nr 88 din 26.05.2017, emis de CONSILIUL JUDETEAN TULCEA);	
B1	A1
Intabulare, drept de PROPRIETATE, dobandit prin Lege, cota actuala 1/1, cota initiala 1/1 1) JUDETUL TULCEA, CIF:4321607, domeniu public	
<b>15987 / 21/02/2025</b>	
Act Administrativ nr. 142, din 31/03/2022 emis de CONSILIUL JUDETEAN TULCEA;	
B2	A1
Intabulare, drept de CONCESIUNE pe o perioada de 15 ani începând cu data de 31.03.2022, până la 31.03.2037 1) SC INTERAGRO CEREALE AGRICULTURA SRL, CIF:28635569	
Act Administrativ nr. 417, din 14/02/2024 emis de COMUNA SOMOVA (act notarial nr 1003 din 03.06.2020, emis de NP ELENA AVRAM);	
B3	A1.1, A1.2, A1.3, A1.4, A1.5, A1.6, A1.7, A1.8, A1.9
Intabulare, drept de PROPRIETATE cu titlu construire, dobandit prin Construire, cota actuala 1/1, cota initiala 1/1 1) SC INTERAGRO CEREALE AGRICULTURA SRL, CIF:28635569	

## C. Partea III. SARCINI .

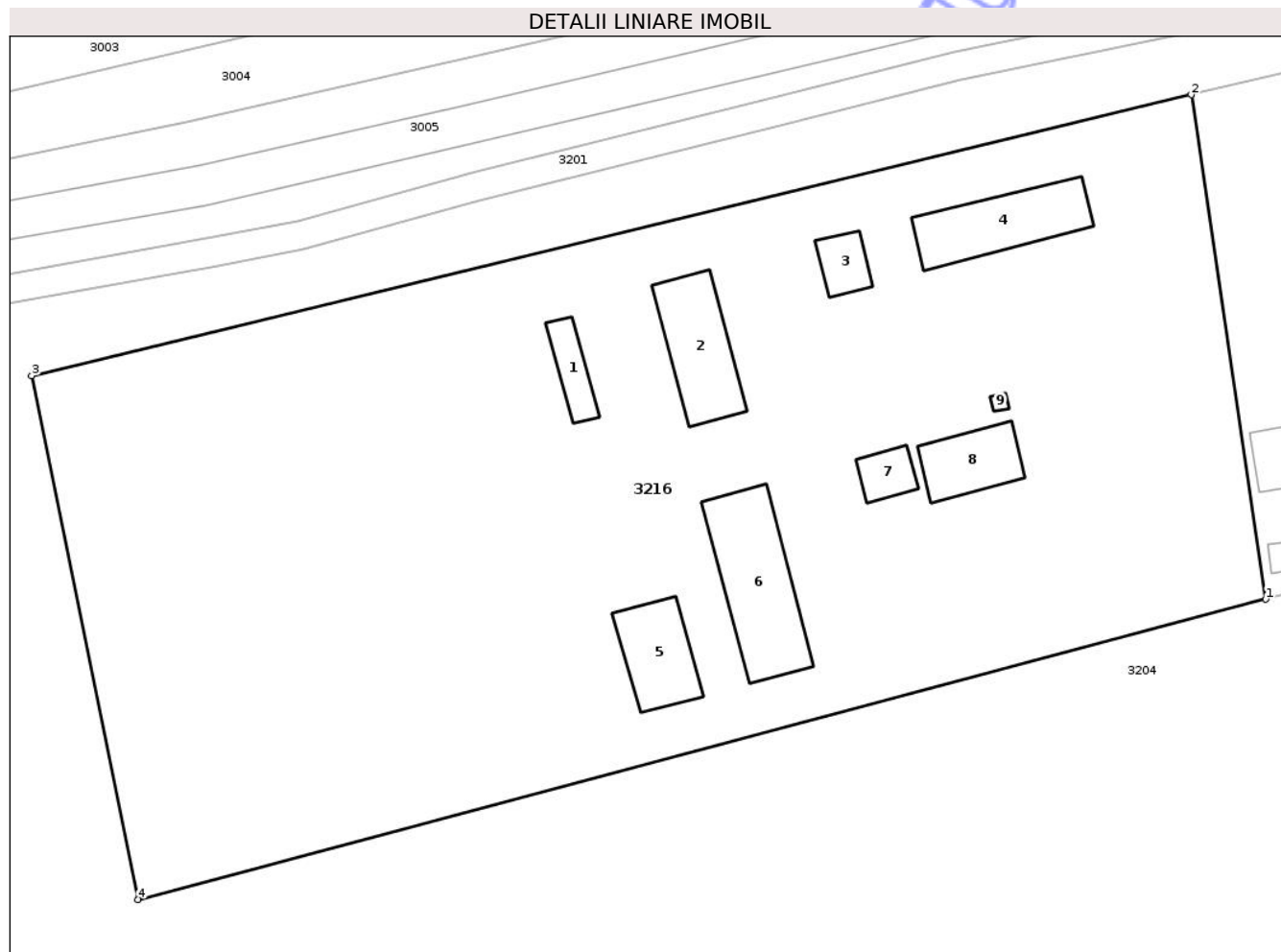
Inscrieri privind dezmembramentele dreptului de proprietate, drepturi reale de garanție și sarcini	Referințe
NU SUNT	

## Anexa Nr. 1 La Partea I

## Teren

Nr cadastral	Suprafața (mp)*	Observații / Referințe
30603	26.882	

\* Suprafața este determinată în planul de proiecție Stereo 70.



## Date referitoare la teren

Crt	Categorie folosință	Intra vilan	Suprafața (mp)	Tarla	Parcelă	Nr. topo	Observații / Referințe
1	curți constructii	NU	26.882	181	844	-	

## Date referitoare la construcții

Crt	Număr	Destinație construcție	Supraf. (mp)	Situație juridică	Observații / Referințe
A1.1	30603-C1	constructii anexa	Din acte: 0 Masurata: 120	Cu acte	Nr. niveluri:1; S. construita la sol:120 mp; S. construita desfasurata:120 mp; Bordei alimente
A1.2	30603-C2	constructii administrative si social culturale	Din acte: 0 Masurata: 381	Cu acte	Nr. niveluri:1; S. construita la sol:381 mp; S. construita desfasurata:381 mp; Cantina
A1.3	30603-C3	constructii administrative si social culturale	Din acte: 0 Masurata: 116	Cu acte	Nr. niveluri:1; S. construita la sol:116 mp; S. construita desfasurata:116 mp; Sediul administrativ
A1.4	30603-C4	constructii anexa	Din acte: 0 Masurata: 405	Cu acte	Nr. niveluri:1; S. construita la sol:405 mp; S. construita desfasurata:405 mp; Magazie seminte
A1.5	30603-C5	constructii de locuinte	Din acte: 0 Masurata: 298	Cu acte	Nr. niveluri:1; S. construita la sol:298 mp; S. construita desfasurata:298 mp; Bloc garsoniere
A1.6	30603-C6	constructii de locuinte	Din acte: 0 Masurata: 557	Cu acte	Nr. niveluri:1; S. construita la sol:557 mp; S. construita desfasurata:557 mp; Bloc nefamilisti

Crt	Număr	Destinație construcție	Supraf. (mp)	Situație juridică	Observații / Referințe
A1.7	30603-C7	construcții industriale și edilitare	Din acte: 0 Masurata: 106	Cu acte	Nr. niveluri:1; S. construita la sol:106 mp; S. construita desfasurata:106 mp; Cladire centrala termica
A1.8	30603-C8	construcții industriale și edilitare	Din acte: 0 Masurata: 248	Cu acte	Nr. niveluri:1; S. construita la sol:248 mp; S. construita desfasurata:248 mp; Depozit combustibil
A1.9	30603-C9	construcții industriale și edilitare	Din acte: 0 Masurata: 11	Cu acte	Nr. niveluri:1; S. construita la sol:11 mp; S. construita desfasurata:11 mp; Depozit carburanti

**Lungime Segmente**

1) Valorile lungimilor segmentelor sunt obținute din proiecție în plan.

Punct început	X / Y	Punct sfârșit	X / Y	Lungime segment (** (m)
1	817.490,87 431.239,067	2	817.475,288 431.344,538	106.616
2	817.475,288 431.344,538	3	817.232,559 431.285,827	249.729
3	817.232,559 431.285,827	4	817.254,823 431.176,314	111.753
4	817.254,823 431.176,314	1	817.490,87 431.239,067	244.246

\*\* Lungimile segmentelor sunt determinate în planul de proiecție Stereo 70 și sunt rotunjite la 1 milimetru.

\*\*\* Distanța dintre puncte este formată din segmente cumulate ce sunt mai mici decât valoarea 1 milimetru.



**DATE DESPRE IMOBILUL NR. 3202**

Oficiul de Cadastru și Publicitate Imobiliară TULCEA  
Biroul de Cadastru și Publicitate Imobiliară Tulcea

**A. Partea I. Descrierea imobilului**

TEREN Extravilan

Adresa: Jud. Tulcea

Nr. Crt	Nr cadastral Nr. topografic	Suprafața* (mp)	Observații / Referințe
A1	30408	5.098.830	Sector cadastral:10 Teren neimprejmuit;

**B. Partea II. Proprietari și acte**

Inscrieri privitoare la dreptul de proprietate și alte drepturi reale		Referințe
<b>3736 / 21/01/2021</b>		
Act Normativ nr. 1360, din 27/12/2001 emis de GUVERNUL ROMANIEI, anexa la HG (act administrativ nr 88 din 26.05.2017, emis de JUDETUL TULCEA;act administrativ nr 983 din 20.01.2021, emis de JUDETUL TULCEA);		
B2	Intabulare, drept de PROPRIETATE, dobandit prin Lege, cota actuala 1/1, cota initiala 1/1 1) JUDETUL TULCEA, CIF:4321607, domeniu public	A1

**C. Partea III. SARCINI .**

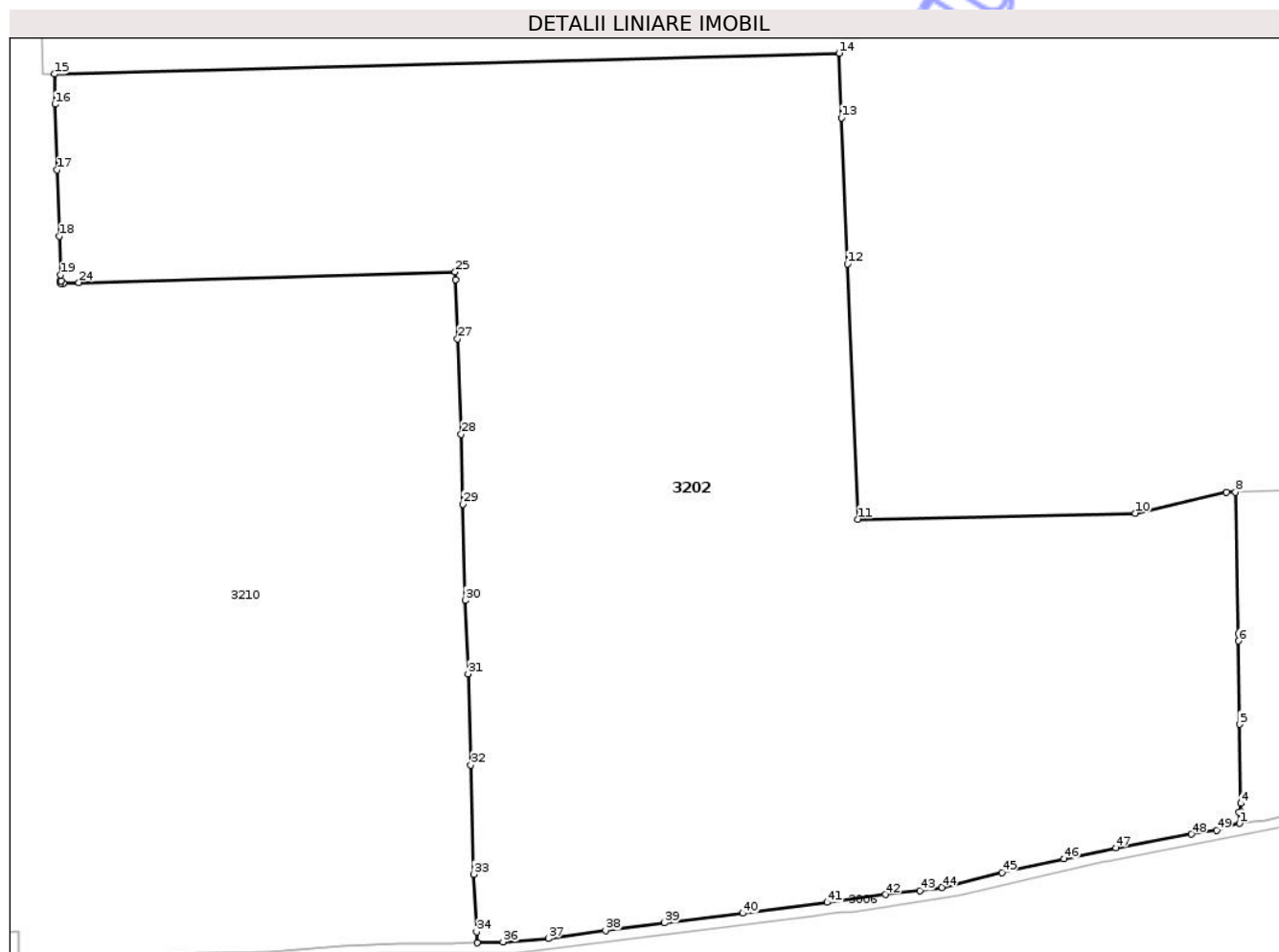
Inscrieri privind dezmembramintele dreptului de proprietate, drepturi reale de garanție și sarcini	Referințe
NU SUNT	

## Anexa Nr. 1 La Partea I

## Teren

Nr cadastral	Suprafața (mp)*	Observații / Referințe
30408	5.098.830	

\* Suprafața este determinată în planul de proiecție Stereo 70.



## Date referitoare la teren

Crt	Categorie folosință	Intravilan	Suprafața (mp)	Tarla	Parcelă	Nr. topo	Observații / Referințe
1	arabil	NU	755.550	228	995	-	
2	arabil	NU	737.469	9	126	-	
3	arabil	NU	234.785	9	126/1	-	
4	arabil	NU	457.555	9	126/2	-	
5	arabil	NU	895.041	9	1156	-	
6	arabil	NU	609.189	10	182/1	-	
7	arabil	NU	1.338.328	10	182	-	
8	altele	NU	12.297	-	775	-	HC-CANAL
9	ape curgatoare	NU	6.559	-	775/1	-	HC-CANAL
10	ape curgatoare	NU	5.921	-	755/2	-	HC-CANAL
11	ape curgatoare	NU	6.954	-	996/1	-	HC-CANAL
12	ape curgatoare	NU	3.540	-	1155	-	HC-CANAL
13	ape curgatoare	NU	5.867	-	1155/2	-	HC-CANAL
14	ape curgatoare	NU	5.482	-	1155/3	-	HC-CANAL

Crt	Categorie folosință	Intravilan	Suprafața (mp)	Tarla	Parcelă	Nr. topo	Observații / Referințe
15	ape curgătoare	NU	6.593	-	1155/4	-	HC-CANAL
16	drum	NU	2.483	-	182/3	-	
17	ape curgătoare	NU	5.767	-	996	-	HC-CANAL
18	ape curgătoare	NU	9.450	-	1155/5	-	HC-CANAL

**Lungime Segmente**

1) Valorile lungimilor segmentelor sunt obținute din proiecție în plan.

Punct început	X / Y	Punct sfârșit	X / Y	Lungime segment	Punct început	X / Y	Punct sfârșit	X / Y	Lungime segment	Punct început	X / Y	Punct sfârșit	X / Y	Lungime segment
1	829.822,565 427.846,82	2	829.821,64 427.881,388	34.58	2	829.821,64 427.881,388	3	829.827,658 427.881,68	6.025	3	829.827,658 427.881,68	4	829.826,639 427.907,708	26.048
4	829.826,639 427.907,708	5	829.822,867 428.147,473	239.795	5	829.822,867 428.147,473	6	829.819,537 428.400,525	253.074	6	829.819,537 428.400,525	7	829.819,245 428.422,712	22.189
7	829.819,245 428.422,712	8	829.809,966 428.852,097	429.485	8	829.809,966 428.852,097	9	829.783,64 428.851,227	26.34	9	829.783,64 428.851,227	10	829.506,538 428.788,381	284.139
10	829.506,538 428.788,381	11	828.663,28 428.769,578	843.468	11	828.663,28 428.769,578	12	828.632,007 429.545,126	776.178	12	828.632,007 429.545,126	13	828.614,249 429.988,136	443.366
13	828.614,249 429.988,136	14	828.606,396 430.184,023	196.044	14	828.606,396 430.184,023	15	826.223,603 430.120,776	2383.632	15	826.223,603 430.120,776	16	826.226,116 430.028,952	91.858
16	826.226,116 430.028,952	17	826.232,369 429.829,747	199.303	17	826.232,369 429.829,747	18	826.238,566 429.628,96	200.883	18	826.238,566 429.628,96	19	826.242,173 429.511,235	117.78
19	826.242,173 429.511,235	20	826.245,197 429.493,501	17.99	20	826.245,197 429.493,501	21	826.240,895 429.492,756	4.366	21	826.240,895 429.492,756	22	826.242,091 429.485,223	7.627
22	826.242,091 429.485,223	23	826.251,091 429.485,692	9.012	23	826.251,091 429.485,692	24	826.298,327 429.488,013	47.293	24	826.298,327 429.488,013	25	827.441,213 429.520,501	1143.348
25	827.441,213 429.520,501	26	827.441,718 429.496,9	23.606	26	827.441,718 429.496,9	27	827.447,94 429.317,546	179.462	27	827.447,94 429.317,546	28	827.459,465 429.027,616	290.159
28	827.459,465 429.027,616	29	827.464,853 428.815,283	212.401	29	827.464,853 428.815,283	30	827.472,177 428.523,627	291.748	30	827.472,177 428.523,627	31	827.480,435 428.300,628	223.152
31	827.480,435 428.300,628	32	827.488,359 428.024,267	276.475	32	827.488,359 428.024,267	33	827.497,217 427.692,347	332.038	33	827.497,217 427.692,347	34	827.505,76 427.518,087	174.469
34	827.505,76 427.518,087	35	827.507,402 427.484,59	33.537	35	827.507,402 427.484,59	36	827.586,12 427.487,13	78.759	36	827.586,12 427.487,13	37	827.723,834 427.497,855	138.131
37	827.723,834 427.497,855	38	827.897,765 427.521,506	175.532	38	827.897,765 427.521,506	39	828.076,869 427.544,965	180.634	39	828.076,869 427.544,965	40	828.314,965 427.574,311	239.898
40	828.314,965 427.574,311	41	828.571,18 427.607,107	258.305	41	828.571,18 427.607,107	42	828.747,758 427.630,723	178.15	42	828.747,758 427.630,723	43	828.852,297 427.643,041	105.262
43	828.852,297 427.643,041	44	828.918,97 427.652,503	67.341	44	828.918,97 427.652,503	45	829.101,265 427.698,242	187.946	45	829.101,265 427.698,242	46	829.289,382 427.739,748	192.642
46	829.289,382 427.739,748	47	829.447,068 427.773,028	161.16	47	829.447,068 427.773,028	48	829.677,504 427.814,079	234.064	48	829.677,504 427.814,079	49	829.753,76 427.826,591	77.276
49	829.753,76 427.826,591	1	829.822,565 427.846,82	71.717										

\*\* Lungimile segmentelor sunt determinate în planul de proiecție Stereo 70 și sunt rotunjite la 1 milimetru.

\*\*\* Distanța dintre puncte este formată din segmente cumulate ce sunt mai mici decât valoarea 1 milimetru.



**DATE DESPRE IMOBILUL NR. 3203**

Oficiul de Cadastru și Publicitate Imobiliară TULCEA  
Biroul de Cadastru și Publicitate Imobiliară Tulcea

**A. Partea I. Descrierea imobilului**

TEREN Extravilan

Adresa: Jud. Tulcea

Nr. Crt	Nr cadastral Nr. topografic	Suprafața* (mp)	Observații / Referințe
A1	30402	1.064.776	Sector cadastral:10 Teren neimprejmuit;

**B. Partea II. Proprietari și acte**

Inscrieri privitoare la dreptul de proprietate și alte drepturi reale	Referințe
<b>3732 / 21/01/2021</b>	
Act Administrativ nr. 1360, din 27/12/2001 emis de GUVERNUL ROMANIEI, Anexa la HG nr. 1360/2001 (act administrativ nr 987 din 20.01.2021, emis de JUDETUL TULCEA; act administrativ nr 88 din 26.05.2017, emis de CONSILIUL JUDETEAN TULCEA, Anexa la HCJ nr. 88/2017);	
B1	A1
Intabulare, drept de PROPRIETATE, dobandit prin Lege, cota actuala 1/1, cota initiala 1/1	
1) JUDETUL TULCEA, CIF:4321607, domeniu public	

**C. Partea III. SARCINI .**

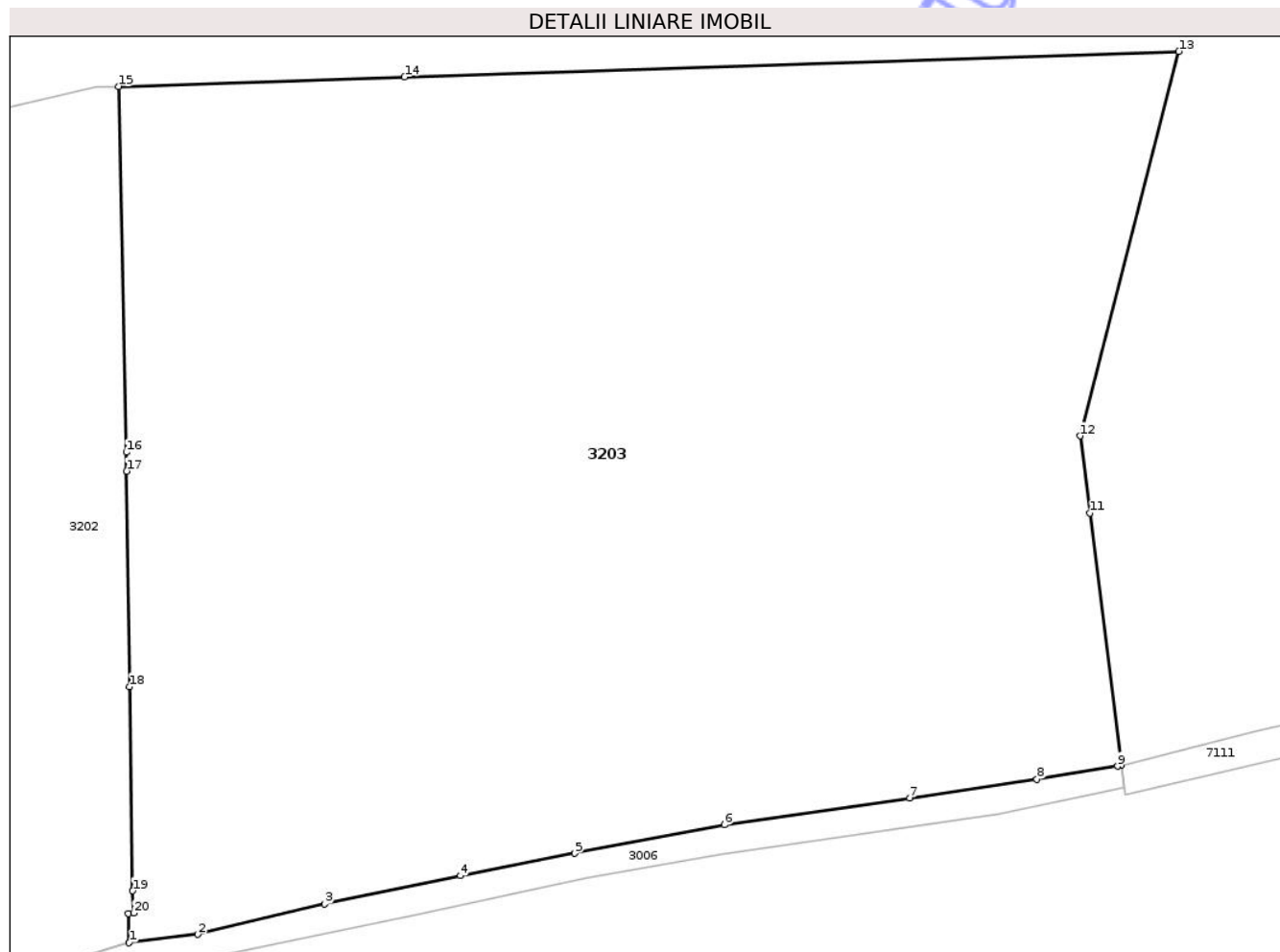
Inscrieri privind dezmembramintele dreptului de proprietate, drepturi reale de garanție și sarcini	Referințe
NU SUNT	

## Anexa Nr. 1 La Partea I

## Teren

Nr cadastral	Suprafața (mp)*	Observații / Referințe
30402	1.064.776	

\* Suprafața este determinată în planul de proiecție Stereo 70.



## Date referitoare la teren

Crt	Categorie folosință	Intravilan	Suprafața (mp)	Tarla	Parcelă	Nr. topo	Observații / Referințe
1	arabil	NU	530.387	-	1350/1	-	
2	arabil	NU	521.501	-	1352/1	-	
3	arabil	NU	12.888	-	1351/1	-	HC-CANAL

## Lungime Segmente

1) Valorile lungimilor segmentelor sunt obținute din proiecție în plan.

Punct început	X / Y	Punct sfârșit	X / Y	Lungime segment (** (m)
1	829.822,565 427.846,82	2	829.903,084 427.856,567	81.107
3	830.052,337 427.892,263	4	830.211,82 427.925,501	162.91
5	830.346,272 427.951,866	6	830.522,242 427.985,153	179.091
7	830.740,197 428.016,783	8	830.889,696 428.038,748	151.104

Punct început	X / Y	Punct sfârșit	X / Y	Lungime segment (** (m)
2	829.903,084 427.856,567	3	830.052,337 427.892,263	153.462
4	830.211,82 427.925,501	5	830.346,272 427.951,866	137.013
6	830.522,242 427.985,153	7	830.740,197 428.016,783	220.238
8	830.889,696 428.038,748	9	830.984,391 428.054,057	95.924

Punct început	X / Y	Punct sfârșit	X / Y	Lungime segment (** (m)
9	830.984,391 428.054,057	10	830.988,495 428.055,08	4.23
11	830.951,643 428.351,227	12	830.940,356 428.441,93	91.403
13	831.056,505 428.893,319	14	830.146,114 428.863,214	910.889
15	829.809,966 428.852,097	16	829.819,245 428.422,712	429.485
17	829.819,537 428.400,525	18	829.822,867 428.147,473	253.074
19	829.826,639 427.907,708	20	829.827,658 427.881,68	26.048
21	829.821,64 427.881,388	1	829.822,565 427.846,82	34.58

Punct început	X / Y	Punct sfârșit	X / Y	Lungime segment (** (m)
10	830.988,495 428.055,08	11	830.951,643 428.351,227	298.431
12	830.940,356 428.441,93	13	831.056,505 428.893,319	466.093
14	830.146,114 428.863,214	15	829.809,966 428.852,097	336.332
16	829.819,245 428.422,712	17	829.819,537 428.400,525	22.189
18	829.822,867 428.147,473	19	829.826,639 427.907,708	239.795
20	829.827,658 427.881,68	21	829.821,64 427.881,388	6.025

\*\* Lungimile segmentelor sunt determinate în planul de proiecție Stereo 70 și sunt rotunjite la 1 milimetru.

\*\*\* Distanța dintre puncte este formată din segmente cumulate ce sunt mai mici decât valoarea 1 milimetru.

Neutilizabil în Civil





## DATE DESPRE IMOBILUL NR. 3205

Oficiul de Cadastru și Publicitate Imobiliară TULCEA  
Biroul de Cadastru și Publicitate Imobiliară Tulcea

## A. Partea I. Descrierea imobilului

TEREN Extravilan

Adresa: Jud. Tulcea

Nr. Crt	Nr cadastral Nr. topografic	Suprafața* (mp)	Observații / Referințe
A1	30602	8.986	Sector cadastral:10 Teren neimprejmut;

## B. Partea II. Proprietari și acte

Inscrieri privitoare la dreptul de proprietate și alte drepturi reale		Referințe
<b>67361 / 19/07/2021</b>		
Act Administrativ nr. 57, din 05/07/2001 emis de CONSILIUL JUDETEAN TULCEA (act administrativ nr 88 din 26.05.2017, emis de CONSILIUL JUDETEAN TULCEA);		
B1	Intabulare, drept de PROPRIETATE, dobândit prin Lege, cota actuala 1/1, cota initiala 1/1 1) JUDEȚUL TULCEA, CIF:4321607, domeniu public	A1
Act Administrativ nr. 140015, din 13/12/2019 emis de OCPI TULCEA;		
B2	se noteaza actualizarea informatiilor tehnice privind imobilul conform planului de amplasament si delimitare a imobilului cu inventar de coordonate confirmat de OCPI Tulcea la data de 24.12.2019, schimbarea destinatiei si a suprafetei constructiilor C2 din sediu administrativ in cantina, din 379 mp in 381 mp, C3 din depozit combustibil in sediu administrativ, din 115 mp in 116 mp, C8 din cantina + spalatorie in depozit combustibil, din 249 mp in 248 mp, si C9 din depozit carburanti in atelier, din 211 mp in 175 mp,	A1
Act Administrativ nr. 4738, din 15/03/2007 emis de DGFP TULCEA;		
B3	se noteaza procesul verbal de adjudecare pentru bunurile imobile sau pentru ansamblu de bunuri nr.4738 din 15.03.2007 emis de Ministerul Finantelor Publice-ANAF Tulcea, in favoarea adjudecatarii STAMM ARGENTINA asupra constructiei C3	A1
Act Administrativ nr. 4739, din 15/03/2007 emis de DGFP TULCEA;		
B4	se noteaza procesul verbal de adjudecare pentru bunurile imobile sau pentru ansamblu de bunuri nr.4739 din 15.03.2007 emis de Ministerul Finantelor Publice-ANAF Tulcea, in favoarea adjudecatarii STAMM ARGENTINA asupra constructiei C2	A1
Act Administrativ nr. 4741, din 15/03/2007 emis de DGFP TULCEA;		
B5	se noteaza procesul verbal de adjudecare pentru bunurile imobile sau pentru ansamblu de bunuri nr.4741 din 15.03.2007 emis de Ministerul Finantelor Publice-ANAF Tulcea, in favoarea adjudecatarii STAMM ARGENTINA asupra constructiei C1	A1
Act Administrativ nr. 17977, din 13/02/2020 emis de OCPI TULCEA;		
B6	se noteaza completarea inscrierii de sub B10 cu mentiunea ' in favoarea adjudecatarii STAMM ARGENTINA asupra constructiei C3'	A1
B7	se noteaza completarea inscrierii de sub B11 cu mentiunea ' in favoarea adjudecatarii STAMM ARGENTINA asupra constructiei C2'	A1
B8	se noteaza completarea inscrierii de sub B13 cu mentiunea ' in favoarea adjudecatarii STAMM ARGENTINA asupra constructiei C1'	A1

## C. Partea III. SARCINI .

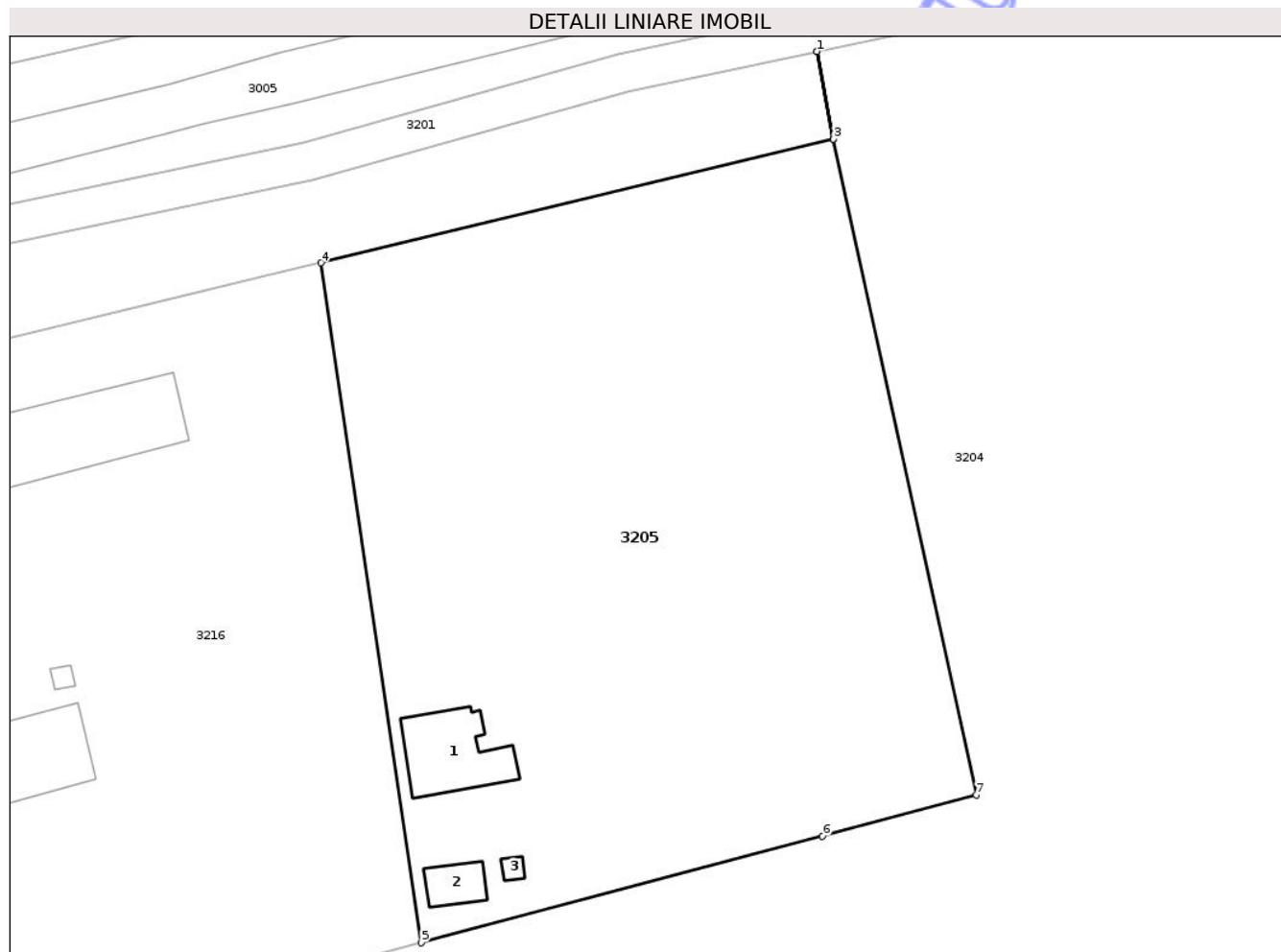
Inscrieri privind dezmembramintele dreptului de proprietate, drepturi reale de garanție și sarcini	Referințe
NU SUNT	

## Anexa Nr. 1 La Partea I

## Teren

Nr cadastral	Suprafața (mp)*	Observații / Referințe
30602	8.986	

\* Suprafața este determinată în planul de proiecție Stereo 70.



## Date referitoare la teren

Crt	Categorie folosință	Intra vilan	Suprafața (mp)	Tarla	Parcelă	Nr. topo	Observații / Referințe
1	curți constructii	NU	8.986	181	844	-	

## Date referitoare la construcții

Crt	Număr	Destinație construcție	Supraf. (mp)	Situație juridică	Observații / Referințe
A1.1	30602	construcții industriale și edilitare	Din acte: 0 Masurata: 175	Fara acte	Nr. niveluri:1; S. construita la sol:175 mp; S. construita desfasurata:175 mp; Atelier
A1.2	30602	construcții industriale și edilitare	Din acte: 0 Masurata: 55	Fara acte	Nr. niveluri:1; S. construita la sol:55 mp; S. construita desfasurata:55 mp; Depozit combustibil
A1.3	30602	construcții industriale și edilitare	Din acte: 0 Masurata: 11	Fara acte	Nr. niveluri:1; S. construita la sol:11 mp; S. construita desfasurata:11 mp; Depozit carburanti

## Lungime Segmente

1) Valorile lungimilor segmentelor sunt obținute din proiecție în plan.

Punct început	X / Y	Punct sfârșit	X / Y	Lungime segment (** (m)

Punct început	X / Y	Punct sfârșit	X / Y	Lungime segment (** (m)
1	817.552,28 431.377,358	2	817.552,263 431.377,354	0.017
2	817.552,263 431.377,354	3	817.554,828 431.363,777	13.817
3	817.554,828 431.363,777	4	817.475,288 431.344,538	81.834
4	817.475,288 431.344,538	5	817.490,87 431.239,067	106.616
5	817.490,87 431.239,067	6	817.553,185 431.255,633	64.479
6	817.553,185 431.255,633	7	817.577,049 431.261,977	24.693
7	817.577,049 431.261,977	8	817.554,838 431.363,779	104.197
8	817.554,838 431.363,779	1	817.552,28 431.377,358	13.818

\*\* Lungimile segmentelor sunt determinate în planul de proiecție Stereo 70 și sunt rotunjite la 1 milimetru.

\*\*\* Distanța dintre puncte este formată din segmente cumulate ce sunt mai mici decât valoarea 1 milimetru.



**DATE DESPRE IMOBILUL NR. 3214**

Oficiul de Cadastru și Publicitate Imobiliară TULCEA  
Biroul de Cadastru și Publicitate Imobiliară Tulcea

**A. Partea I. Descrierea imobilului**

TEREN Extravilan

Adresa: Jud. Tulcea

Nr. Crt	Nr cadastral Nr. topografic	Suprafața* (mp)	Observații / Referințe
A1		Din acte: 0 Masurata: 42.862	Sector cadastral:10 Teren neimprejmuit;

**B. Partea II. Proprietari și acte**

Inscrieri privitoare la dreptul de proprietate și alte drepturi reale		Referințe
/		
Act Normativ nr. Legea nr.7, art.13, alin.(15), din 13/03/1996 emis de Parlamentul României;		
B1	Inscrierea provizorie, drept de PROPRIETATE, dobandit prin Lege, cota actuala 1/1, cota initiala 1/1 1) NEIDENTIFICAT NEIDENTIFICAT, CIF:0000000000000	A1

**C. Partea III. SARCINI .**

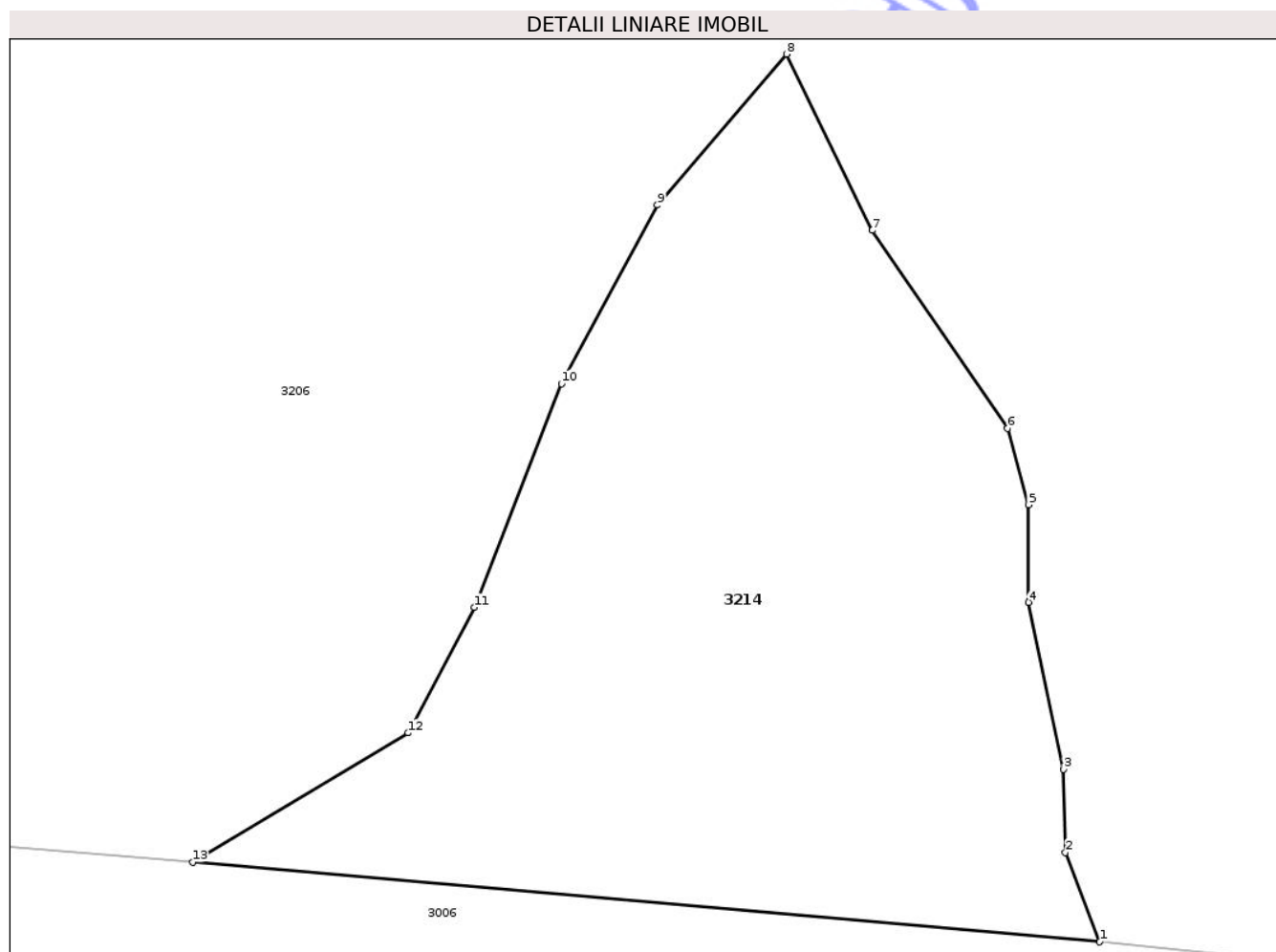
Inscrieri privind dezmembramintele dreptului de proprietate, drepturi reale de garanție și sarcini	Referințe
NU SUNT	

## Anexa Nr. 1 La Partea I

## Teren

Nr cadastral	Suprafața (mp)*	Observații / Referințe
	Din acte: 0 Masurata: 42.862	

\* Suprafața este determinată în planul de proiecție Stereo 70.



## Date referitoare la teren

Crt	Categorie folosință	Intra vilan	Suprafața (mp)	Tarla	Parcelă	Nr. topo	Observații / Referințe
1	arabil	NU	42.862	264,265	1098	-	

## Lungime Segmente

1) Valorile lungimilor segmentelor sunt obținute din proiecție în plan.

Punct început	X / Y	Punct sfârșit	X / Y	Lungime segment (** (m)
1	819.133,747 427.585,252	2	819.122,413 427.614,817	31.663
2	819.122,413 427.614,817	3	819.121,688 427.642,364	27.557
3	819.121,688 427.642,364	4	819.110,088 427.697,646	56.486
4	819.110,088 427.697,646	5	819.110,088 427.729,882	32.236

Punct început	X / Y	Punct sfârșit	X / Y	Lungime segment (** (m)
5	819.110,088 427.729,882	6	819.103,271 427.755,217	26.236
6	819.103,271 427.755,217	7	819.058,412 427.820,705	79.379
7	819.058,412 427.820,705	8	819.029,937 427.879,03	64.905
8	819.029,937 427.879,03	9	818.987,157 427.829,076	65.769
9	818.987,157 427.829,076	10	818.955,428 427.769,935	67.115
10	818.955,428 427.769,935	11	818.926,589 427.695,964	79.394
11	818.926,589 427.695,964	12	818.904,619 427.654,433	46.984
12	818.904,619 427.654,433	13	818.833,232 427.611,637	83.232
13	818.833,232 427.611,637	1	819.133,747 427.585,252	301.671

\*\* Lungimile segmentelor sunt determinate în planul de proiecție Stereo 70 și sunt rotunjite la 1 milimetru.

\*\*\* Distanța dintre puncte este formată din segmente cumulate ce sunt mai mici decât valoarea 1 milimetru.



**DATE DESPRE IMOBILUL NR. 3209**

Oficiul de Cadastru și Publicitate Imobiliară TULCEA  
Biroul de Cadastru și Publicitate Imobiliară Tulcea

**A. Partea I. Descrierea imobilului**

TEREN Extravilan

Adresa: Jud. Tulcea

Nr. Crt	Nr cadastral Nr. topografic	Suprafața* (mp)	Observații / Referințe
A1		Din acte: 0 Masurata: 66.362	Sector cadastral:10 Teren neimprejmuit;

**B. Partea II. Proprietari și acte**

Inscrieri privitoare la dreptul de proprietate și alte drepturi reale		Referințe
/		
Act Normativ nr. Legea nr.7, art.13, alin.(15), din 13/03/1996 emis de Parlamentul României;		
B1	Inscrierea provizorie, drept de PROPRIETATE, dobandit prin Lege, cota actuala 1/1, cota initiala 1/1 1) NEIDENTIFICAT NEIDENTIFICAT, CIF:0000000000000	A1

**C. Partea III. SARCINI .**

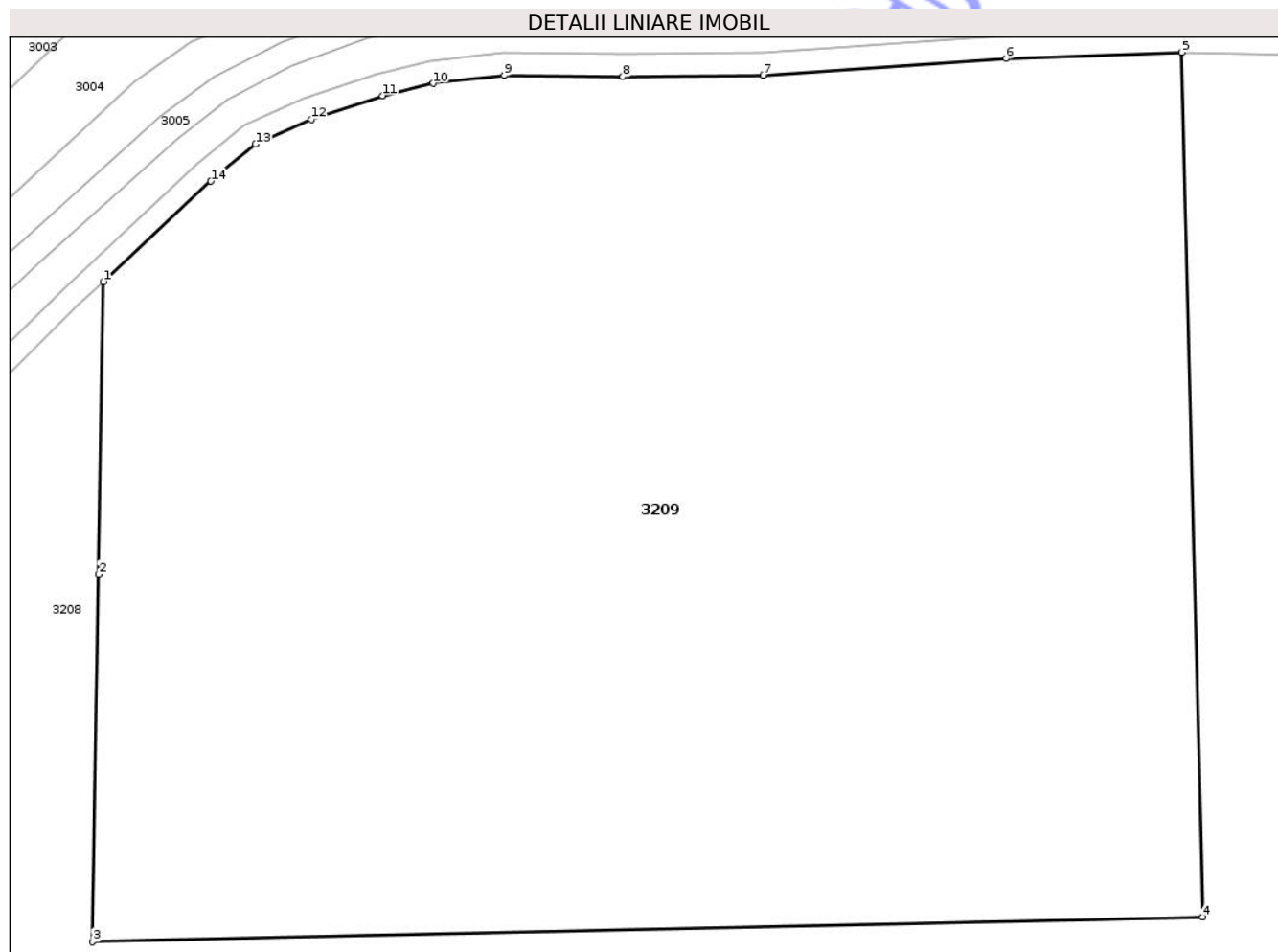
Inscrieri privind dezmembramintele dreptului de proprietate, drepturi reale de garanție și sarcini	Referințe
NU SUNT	

## Anexa Nr. 1 La Partea I

## Teren

Nr cadastral	Suprafața (mp)*	Observații / Referințe
	Din acte: 0 Masurata: 66.362	

\* Suprafața este determinată în planul de proiecție Stereo 70.



## Date referitoare la teren

Crt	Categorie folosință	Intra vilan	Suprafața (mp)	Tarla	Parcelă	Nr. topo	Observații / Referințe
1	arabil	NU	66.362	-	-	-	

## Lungime Segmente

1) Valorile lungimilor segmentelor sunt obținute din proiecție în plan.

Punct început	X / Y	Punct sfârșit	X / Y	Lungime segment (** (m)
1	823.995,415 432.741,575	2	823.994,124 432.662,756	78.83
2	823.994,124 432.662,756	3	823.992,5 432.563,566	99.203
3	823.992,5 432.563,566	4	824.292,115 432.570,274	299.69
4	824.292,115 432.570,274	5	824.286,372 432.803,447	233.244

Punct început	X / Y	Punct sfârșit	X / Y	Lungime segment (** (m)
5	824.286,372 432.803,447	6	824.239,022 432.801,748	47.38
6	824.239,022 432.801,748	7	824.173,477 432.797,244	65.7
7	824.173,477 432.797,244	8	824.135,629 432.796,852	37.85
8	824.135,629 432.796,852	9	824.103,58 432.797,212	32.051
9	824.103,58 432.797,212	10	824.084,491 432.795,069	19.209
10	824.084,491 432.795,069	11	824.070,703 432.791,759	14.18
11	824.070,703 432.791,759	12	824.051,541 432.785,319	20.215
12	824.051,541 432.785,319	13	824.036,516 432.778,669	16.431
13	824.036,516 432.778,669	14	824.024,462 432.768,669	15.662
14	824.024,462 432.768,669	1	823.995,415 432.741,575	39.722

\*\* Lungimile segmentelor sunt determinate în planul de proiecție Stereo 70 și sunt rotunjite la 1 milimetru.

\*\*\* Distanța dintre puncte este formată din segmente cumulate ce sunt mai mici decât valoarea 1 milimetru.



**DATE DESPRE IMOBILUL NR. 3211**

Oficiul de Cadastru și Publicitate Imobiliară TULCEA  
Biroul de Cadastru și Publicitate Imobiliară Tulcea

**A. Partea I. Descrierea imobilului**

TEREN Extravilan

Adresa: Jud. Tulcea

Nr. Crt	Nr cadastral Nr. topografic	Suprafața* (mp)	Observații / Referințe
A1		Din acte: 0 Masurata: 28.796	Sector cadastral:10 Teren neimprejmuit;

**B. Partea II. Proprietari și acte**

Inscrieri privitoare la dreptul de proprietate și alte drepturi reale		Referințe
/		
Act Normativ nr. Legea nr.7, art.13, alin.(15), din 13/03/1996 emis de Parlamentul României;		
B1	Inscrierea provizorie, drept de PROPRIETATE, dobandit prin Lege, cota actuala 1/1, cota initiala 1/1 1) NEIDENTIFICAT NEIDENTIFICAT, CIF:0000000000000	A1

**C. Partea III. SARCINI .**

Inscrieri privind dezmembramintele dreptului de proprietate, drepturi reale de garanție și sarcini	Referințe
NU SUNT	

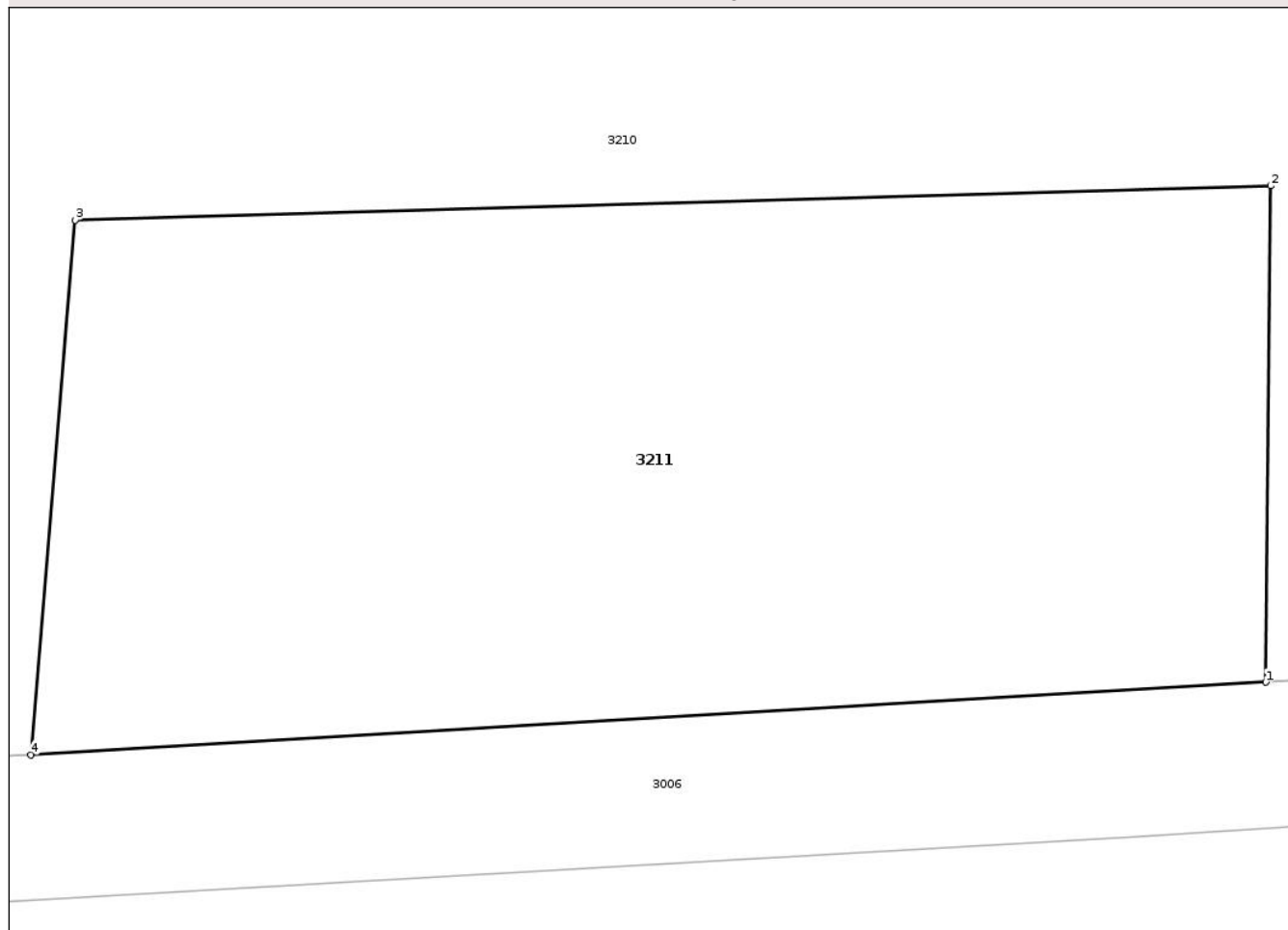
## Anexa Nr. 1 La Partea I

## Teren

Nr cadastral	Suprafața (mp)*	Observații / Referințe
	Din acte: 0 Masurata: 28.796	

\* Suprafața este determinată în planul de proiecție Stereo 70.

## DETALII LINIARE IMOBIL



## Date referitoare la teren

Crt	Categorie folosință	Intra vilan	Suprafața (mp)	Tarla	Parcelă	Nr. topo	Observații / Referințe
1	arabil	NU	28.796	-	-	-	

## Lungime Segmente

1) Valorile lungimilor segmentelor sunt obținute din proiecție în plan.

Punct început	X / Y	Punct sfârșit	X / Y	Lungime segment (** (m)
1	826.114,845 427.411,326	2	826.115,945 427.517,829	106.509
2	826.115,945 427.517,829	3	825.859,265 427.510,471	256.785
3	825.859,265 427.510,471	4	825.849,718 427.395,766	115.102
4	825.849,718 427.395,766	1	826.114,845 427.411,326	265.583

\*\* Lungimile segmentelor sunt determinate în planul de proiecție Stereo 70 și sunt rotunjite la 1 milimetru.

\*\*\* Distanța dintre puncte este formată din segmente cumulate ce sunt mai mici decât valoarea 1 milimetru.

Neutilizabil în Circuitul  
Civil

