

**DATE DESPRE IMOBILUL NR. 1510**

Oficiul de Cadastru și Publicitate Imobiliară SIBIU
Biroul de Cadastru și Publicitate Imobiliară Agnita

A. Partea I. Descrierea imobilului

TEREN Extravilan

Adresa: Jud. Sibiu

Nr. Crt	Nr cadastral Nr. topografic	Suprafața* (mp)	Observații / Referințe
A1		10.687	Sector cadastral:71 Teren neimpregmuit;

B. Partea II. Proprietari și acte

Inscrieri privitoare la dreptul de proprietate și alte drepturi reale		Referințe
/		
Act Normativ nr. HG 1705, din 29/11/2006 emis de GUVERNUL ROMANIEI (lege);		
B1	Intabulare, drept de PROPRIETATE, dobandit prin Lege, cota actuala 1/1 1) STATUL ROMAN - DOMENIUL PUBLIC prin Ministerul Mediului, Apelor si Padurilor, CIF: 9999999999999, CNP neidentificat	A1
Ordonanta nr. 3, din 05/02/2010 emis de GUVERNUL ROMANIEI (ordonanta de urgenta);		
B2	Intabulare, drept de ADMINISTRARE, dobandit prin Lege, cota actuala 1/1 1) ADMINISTRATIA NATIONALA APELE ROMANE prin Administratia Bazinala de Apa Olt, CIF:23730128	A1

C. Partea III. SARCINI .

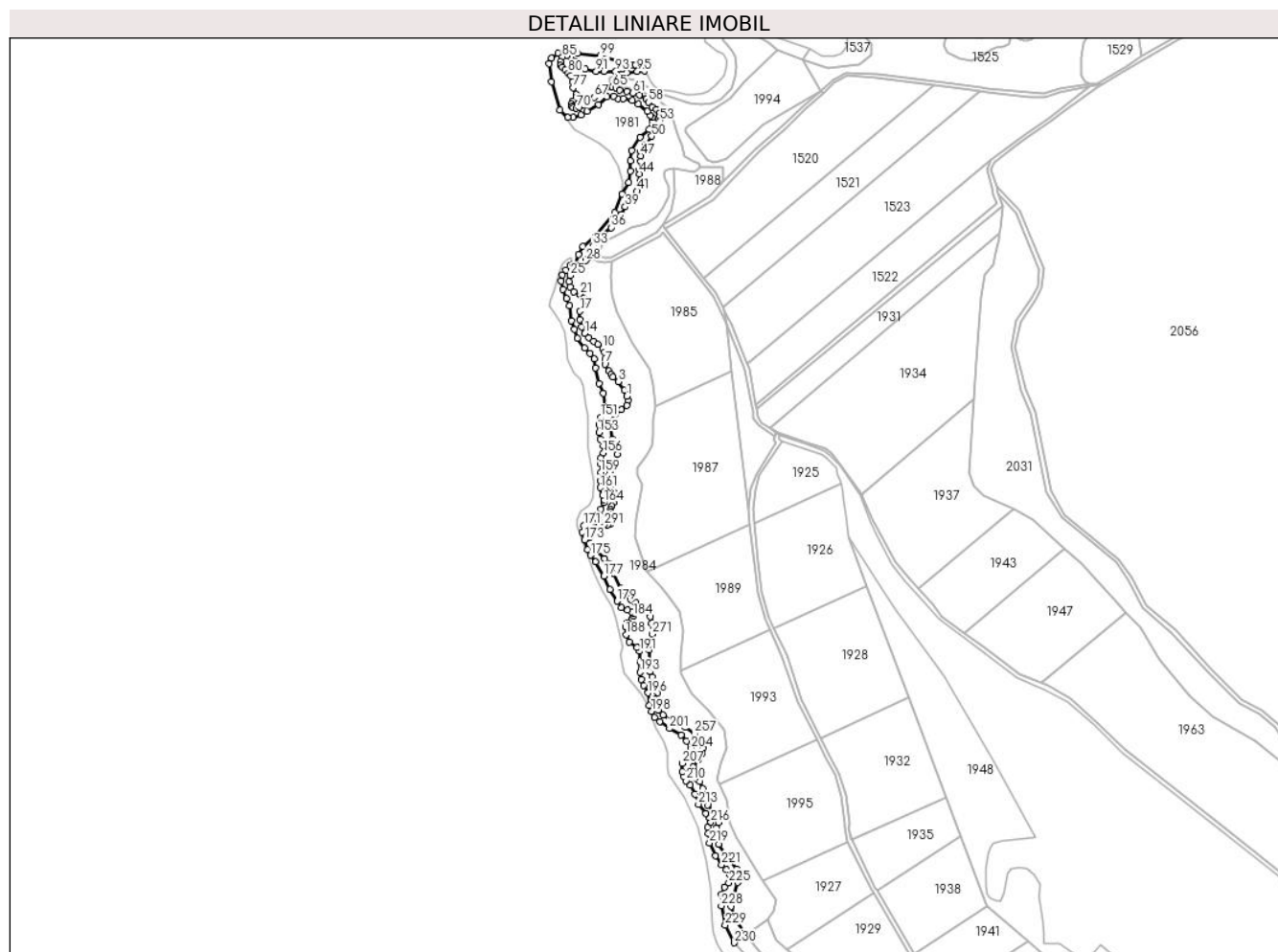
Inscrieri privind dezmembramintele dreptului de proprietate, drepturi reale de garanție și sarcini	Referințe
NU SUNT	

Anexa Nr. 1 La Partea I

Teren

Nr cadastral	Suprafața (mp)*	Observații / Referințe
	10.687	

* Suprafața este determinată în planul de proiecție Stereo 70.



Date referitoare la teren

Crt	Categorie folosință	Intravilan	Suprafața (mp)	Tarla	Parcelă	Nr. topo	Observații / Referințe
1	ape curgătoare	NU	10.687	56	1517	-	Raul Pandea

Lungime Segmente

1) Valorile lungimilor segmentelor sunt obținute din proiecție în plan.

Punct început	X / Y	Punct sfârșit	X / Y	Lungime segment	Punct început	X / Y	Punct sfârșit	X / Y	Lungime segment	Punct început	X / Y	Punct sfârșit	X / Y	Lungime segment
1	477.285,956 483.409,348	2	477.283,964 483.414,883	5.883	2	477.283,964 483.414,883	3	477.278,302 483.422,907	9.82	3	477.278,302 483.422,907	4	477.272,952 483.427,198	6.859
4	477.272,952 483.427,198	5	477.271,699 483.429,85	2.932	5	477.271,699 483.429,85	6	477.269,334 483.433,022	3.956	6	477.269,334 483.433,022	7	477.265,661 483.439,372	7.336
7	477.265,661 483.439,372	8	477.265,661 483.444,285	4.913	8	477.265,661 483.444,285	9	477.264,976 483.450,38	6.134	9	477.264,976 483.450,38	10	477.263,296 483.453,801	3.811
10	477.263,296 483.453,801	11	477.259,19 483.457,72	5.676	11	477.259,19 483.457,72	12	477.254,835 483.460,768	5.316	12	477.254,835 483.460,768	13	477.250,584 483.463,742	5.189
13	477.250,584 483.463,742	14	477.246,921 483.467,831	5.489	14	477.246,921 483.467,831	15	477.243,686 483.474,113	7.066	15	477.243,686 483.474,113	16	477.242,317 483.480,768	6.794

Punct început	X / Y	Punct sfârșit	X / Y	Lungime segment	Punct început	X / Y	Punct sfârșit	X / Y	Lungime segment	Punct început	X / Y	Punct sfârșit	X / Y	Lungime segment
16	477.242,317 483.480,768	17	477.242,317 483.488,691	7.923	17	477.242,317 483.488,691	18	477.246,733 483.493,356	6.424	18	477.246,733 483.493,356	19	477.247,604 483.496,901	3.651
19	477.247,604 483.496,901	20	477.245,8 483.500,882	4.37	20	477.245,8 483.500,882	21	477.242,564 483.504,178	4.619	21	477.242,564 483.504,178	22	477.236,404 483.506,853	6.715
22	477.236,404 483.506,853	23	477.233,033 483.511,053	5.386	23	477.233,033 483.511,053	24	477.232,224 483.516,154	5.164	24	477.232,224 483.516,154	25	477.233,344 483.521,938	5.892
25	477.233,344 483.521,938	26	477.236,58 483.526,23	5.375	26	477.236,58 483.526,23	27	477.242,38 483.530,814	7.393	27	477.242,38 483.530,814	28	477.247,756 483.535,966	7.447
28	477.247,756 483.535,966	29	477.250,554 483.539,366	4.403	29	477.250,554 483.539,366	30	477.250,978 483.539,881	0.667	30	477.250,978 483.539,881	31	477.252,366 483.542,935	3.355
31	477.252,366 483.542,935	32	477.253,189 483.544,744	1.987	32	477.253,189 483.544,744	33	477.254,578 483.549,922	5.361	33	477.254,578 483.549,922	34	477.256,852 483.555,479	6.004
34	477.256,852 483.555,479	35	477.263,058 483.559,615	7.458	35	477.263,058 483.559,615	36	477.271,269 483.566,814	10.921	36	477.271,269 483.566,814	37	477.276,197 483.572,876	7.812
37	477.276,197 483.572,876	38	477.280,656 483.578,363	7.071	38	477.280,656 483.578,363	39	477.284,607 483.586,238	8.81	39	477.284,607 483.586,238	40	477.290,482 483.595,646	11.092
40	477.290,482 483.595,646	41	477.295,535 483.600,951	7.326	41	477.295,535 483.600,951	42	477.297,62 483.604,613	4.214	42	477.297,62 483.604,613	43	477.298,883 483.611,307	6.812
43	477.298,883 483.611,307	44	477.297,942 483.616,904	5.676	44	477.297,942 483.616,904	45	477.297,942 483.620,819	3.915	45	477.297,942 483.620,819	46	477.299,142 483.628,65	7.922
46	477.299,142 483.628,65	47	477.298,826 483.633,701	5.062	47	477.298,826 483.633,701	48	477.299,215 483.637,371	3.69	48	477.299,215 483.637,371	49	477.303,389 483.643,69	7.573
49	477.303,389 483.643,69	50	477.309,353 483.652,116	10.322	50	477.309,353 483.652,116	51	477.312,652 483.656,527	5.509	51	477.312,652 483.656,527	52	477.314,57 483.660,087	4.043
52	477.314,57 483.660,087	53	477.317,074 483.666,605	6.982	53	477.317,074 483.666,605	54	477.317,074 483.670,539	3.934	54	477.317,074 483.670,539	55	477.316,597 483.673,838	3.333
55	477.316,597 483.673,838	56	477.313,973 483.677,017	4.122	56	477.313,973 483.677,017	57	477.309,958 483.679,362	4.65	57	477.309,958 483.679,362	58	477.306,217 483.683,8	5.805
58	477.306,217 483.683,8	59	477.303,852 483.686,605	3.669	59	477.303,852 483.686,605	60	477.297,669 483.690,556	7.337	60	477.297,669 483.690,556	61	477.291,467 483.692,344	6.455
61	477.291,467 483.692,344	62	477.285,887 483.693,953	5.807	62	477.285,887 483.693,953	63	477.279,404 483.694,978	6.563	63	477.279,404 483.694,978	64	477.275,667 483.697,323	4.412
64	477.275,667 483.697,323	65	477.272,679 483.697,851	3.034	65	477.272,679 483.697,851	66	477.265,199 483.695,166	7.948	66	477.265,199 483.695,166	67	477.255,428 483.688,215	11.991
67	477.255,428 483.688,215	68	477.245,518 483.681,758	11.827	68	477.245,518 483.681,758	69	477.241,699 483.679,492	4.441	69	477.241,699 483.679,492	70	477.238,814 483.678,106	3.2
70	477.238,814 483.678,106	71	477.236,038 483.678,549	2.812	71	477.236,038 483.678,549	72	477.234,549 483.679,756	1.916	72	477.234,549 483.679,756	73	477.234,107 483.681,888	2.177
73	477.234,107 483.681,888	74	477.235,515 483.685,106	3.513	74	477.235,515 483.685,106	75	477.238,654 483.688,445	4.583	75	477.238,654 483.688,445	76	477.238,922 483.691,127	2.696
76	477.238,922 483.691,127	77	477.236,027 483.697,365	6.877	77	477.236,027 483.697,365	78	477.235,384 483.703,152	5.823	78	477.235,384 483.703,152	79	477.233,454 483.708,811	5.979
79	477.233,454 483.708,811	80	477.231,263 483.711,085	3.157	80	477.231,263 483.711,085	81	477.228,424 483.714,03	4.091	81	477.228,424 483.714,03	82	477.225,898 483.716,651	3.641
82	477.225,898 483.716,651	83	477.224,284 483.718,325	2.325	83	477.224,284 483.718,325	84	477.224,284 483.721,824	3.498	84	477.224,284 483.721,824	85	477.225,86 483.726,132	4.588
85	477.225,86 483.726,132	86	477.229,848 483.727,418	4.191	86	477.229,848 483.727,418	87	477.233,579 483.726,325	3.888	87	477.233,579 483.726,325	88	477.239,433 483.722,081	7.23
88	477.239,433 483.722,081	89	477.242,135 483.717,644	5.195	89	477.242,135 483.717,644	90	477.247,474 483.714,557	6.167	90	477.247,474 483.714,557	91	477.257,444 483.712,821	10.121
91	477.257,444 483.712,821	92	477.264,778 483.712,821	7.333	92	477.264,778 483.712,821	93	477.275,554 483.712,821	10.776	93	477.275,554 483.712,821	94	477.286,104 483.711,405	10.644
94	477.286,104 483.711,405	95	477.295,946 483.712,434	9.896	95	477.295,946 483.712,434	96	477.302,672 483.713,137	6.763	96	477.302,672 483.713,137	97	477.294,127 483.718,969	10.346
97	477.294,127 483.718,969	98	477.290,361 483.718,504	3.795	98	477.290,361 483.718,504	99	477.261,191 483.726,972	30.374	99	477.261,191 483.726,972	100	477.239,787 483.729,567	21.561
100	477.239,787 483.729,567	101	477.221,872 483.729,229	17.918	101	477.221,872 483.729,229	102	477.215,624 483.725,063	7.51	102	477.215,624 483.725,063	103	477.213,371 483.719,657	5.857
103	477.213,371 483.719,657	104	477.215,739 483.702,743	17.079	104	477.215,739 483.702,743	105	477.223,573 483.676,63	27.263	105	477.223,573 483.676,63	106	477.230,972 483.669,763	10.094
106	477.230,972 483.669,763	107	477.235,954 483.669,763	4.982	107	477.235,954 483.669,763	108	477.243,47 483.671,941	7.825	108	477.243,47 483.671,941	109	477.248,972 483.675,256	6.424
109	477.248,972 483.675,256	110	477.259,57 483.681,639	12.372	110	477.259,57 483.681,639	111	477.267,722 483.688,611	10.727	111	477.267,722 483.688,611	112	477.273,838 483.689,481	6.178
112	477.273,838 483.689,481	113	477.277,583 483.687,296	4.336	113	477.277,583 483.687,296	114	477.282,73 483.687,296	5.147	114	477.282,73 483.687,296	115	477.290,993 483.685,535	8.448

Punct început	X / Y	Punct sfârșit	X / Y	Lungime segment	Punct început	X / Y	Punct sfârșit	X / Y	Lungime segment	Punct început	X / Y	Punct sfârșit	X / Y	Lungime segment
115	477.290,993 483.685,535	116	477.296,998 483.682,105	6.916	116	477.296,998 483.682,105	117	477.305,171 483.675,379	10.584	117	477.305,171 483.671,682	118	477.308,315 483.671,682	4.854
118	477.308,315 483.671,682	119	477.309,614 483.669,649	2.412	119	477.309,614 483.669,649	120	477.309,644 483.666,644	3.005	120	477.309,644 483.666,644	121	477.306,99 483.658,54	8.528
121	477.306,99 483.658,54	122	477.298,309 483.651,081	11.445	122	477.298,309 483.651,081	123	477.290,704 483.638,889	14.369	123	477.290,704 483.638,889	124	477.289,262 483.629,305	9.693
124	477.289,262 483.629,305	125	477.289,262 483.619,551	9.754	125	477.289,262 483.619,551	126	477.287,755 483.608,722	10.934	126	477.287,755 483.608,722	127	477.281,734 483.598,27	12.062
127	477.281,734 483.598,27	128	477.274,804 483.580,793	18.801	128	477.274,804 483.580,793	129	477.256,539 483.558,813	28.578	129	477.256,539 483.558,813	130	477.245,224 483.549,115	14.902
130	477.245,224 483.549,115	131	477.240,97 483.541,67	8.575	131	477.240,97 483.541,67	132	477.237,737 483.529,974	12.135	132	477.237,737 483.529,974	133	477.235,268 483.532,28	3.378
133	477.235,268 483.532,28	134	477.233,009 483.531,482	2.395	134	477.233,009 483.531,482	135	477.229,076 483.527,36	5.698	135	477.229,076 483.527,36	136	477.225,907 483.522,804	5.55
136	477.225,907 483.522,804	137	477.224,951 483.517,044	5.839	137	477.224,951 483.517,044	138	477.226,217 483.509,086	8.058	138	477.226,217 483.509,086	139	477.229,692 483.500,402	9.353
139	477.229,692 483.500,402	140	477.232,338 483.493,789	7.123	140	477.232,338 483.493,789	141	477.234,234 483.479,733	14.183	141	477.234,234 483.479,733	142	477.236,986 483.471,688	8.503
142	477.236,986 483.471,688	143	477.239,853 483.463,312	8.853	143	477.239,853 483.463,312	144	477.246,468 483.454,274	11.2	144	477.246,468 483.454,274	145	477.251,98 483.449,535	7.27
145	477.251,98 483.449,535	146	477.255,403 483.444,003	6.505	146	477.255,403 483.444,003	147	477.257,052 483.435,758	8.408	147	477.257,052 483.435,758	148	477.259,926 483.421,391	14.651
148	477.259,926 483.421,391	149	477.264,115 483.412,023	10.262	149	477.264,115 483.412,023	150	477.265,438 483.398,467	13.621	150	477.265,438 483.398,467	151	477.261,813 483.389,733	9.457
151	477.261,813 483.389,733	152	477.259,895 483.382,949	7.05	152	477.259,895 483.382,949	153	477.259,895 483.375,577	7.372	153	477.259,895 483.375,577	154	477.261,129 483.369,136	6.559
154	477.261,129 483.369,136	155	477.264,008 483.362,9	6.869	155	477.264,008 483.362,9	156	477.264,214 483.356,526	6.376	156	477.264,214 483.356,526	157	477.261,678 483.352,004	5.185
157	477.261,678 483.352,004	158	477.261,608 483.346,078	5.926	158	477.261,608 483.346,078	159	477.261,608 483.338,266	7.812	159	477.261,608 483.338,266	160	477.261,439 483.330,659	7.609
160	477.261,439 483.330,659	161	477.261,439 483.324,093	6.566	161	477.261,439 483.324,093	162	477.263,543 483.316,81	7.581	162	477.263,543 483.316,81	163	477.264,657 483.312,952	4.016
163	477.264,657 483.312,952	164	477.264,7 483.309,823	3.13	164	477.264,7 483.309,823	165	477.261,607 483.304,021	6.575	165	477.261,607 483.304,021	166	477.260,654 483.300,097	4.038
166	477.260,654 483.300,097	167	477.258,605 483.299,048	2.302	167	477.258,605 483.299,048	168	477.255,474 483.299,048	3.13	168	477.255,474 483.299,048	169	477.252,173 483.298,834	3.309
169	477.252,173 483.298,834	170	477.249,299 483.296,862	3.485	170	477.249,299 483.296,862	171	477.245,993 483.288,914	8.608	171	477.245,993 483.288,914	172	477.244,297 483.282,535	6.601
172	477.244,297 483.282,535	173	477.246,557 483.275,431	7.454	173	477.246,557 483.275,431	174	477.249,515 483.266,129	9.761	174	477.249,515 483.266,129	175	477.252,068 483.260,845	5.868
175	477.252,068 483.260,845	176	477.257,006 483.254,691	7.89	176	477.257,006 483.254,691	177	477.264,521 483.241,516	15.168	177	477.264,521 483.241,516	178	477.270,421 483.228,924	13.906
178	477.270,421 483.228,924	179	477.277,136 483.217,975	12.844	179	477.277,136 483.217,975	180	477.280,842 483.211,932	7.088	180	477.280,842 483.211,932	181	477.286,676 483.209,665	6.258
181	477.286,676 483.209,665	182	477.290,355 483.208,234	3.948	182	477.290,355 483.208,234	183	477.292,058 483.206,6	2.361	183	477.292,058 483.206,6	184	477.292,058 483.203,943	2.657
184	477.292,058 483.203,943	185	477.291,044 483.201,936	2.249	185	477.291,044 483.201,936	186	477.286,615 483.197,849	6.026	186	477.286,615 483.197,849	187	477.284,707 483.193,83	4.449
187	477.284,707 483.193,83	188	477.285,32 483.186,815	7.042	188	477.285,32 483.186,815	189	477.288,25 483.179,731	7.666	189	477.288,25 483.179,731	190	477.295,609 483.174,827	8.843
190	477.295,609 483.174,827	191	477.298,13 483.171,319	4.32	191	477.298,13 483.171,319	192	477.298,675 483.161,306	10.028	192	477.298,675 483.161,306	193	477.298,266 483.151,702	9.613
193	477.298,266 483.151,702	194	477.299,371 483.144,775	7.015	194	477.299,371 483.144,775	195	477.302,092 483.139,487	5.947	195	477.302,092 483.139,487	196	477.305,771 483.132,335	8.043
196	477.305,771 483.132,335	197	477.306,938 483.120,489	11.903	197	477.306,938 483.120,489	198	477.309,182 483.115,344	5.613	198	477.309,182 483.115,344	199	477.311,78 483.109,388	6.498
199	477.311,78 483.109,388	200	477.316,83 483.105,718	6.242	200	477.316,83 483.105,718	201	477.325,824 483.099,179	11.12	201	477.325,824 483.099,179	202	477.336,862 483.093,321	12.496
202	477.336,862 483.093,321	203	477.342,113 483.087,566	7.791	203	477.342,113 483.087,566	204	477.346,066 483.080,551	8.052	204	477.346,066 483.080,551	205	477.346,322 483.074,98	5.577
205	477.346,322 483.074,98	206	477.343,272 483.071,968	4.287	206	477.343,272 483.071,968	207	477.337,753 483.066,519	7.756	207	477.337,753 483.066,519	208	477.337,892 483.058,859	7.661
208	477.337,892 483.058,859	209	477.339,05 483.054,568	4.445	209	477.339,05 483.054,568	210	477.341,435 483.050,413	4.791	210	477.341,435 483.050,413	211	477.345,455 483.046,122	5.88
211	477.345,455 483.046,122	212	477.349,68 483.038,017	9.14	212	477.349,68 483.038,017	213	477.352,891 483.028,516	10.029	213	477.352,891 483.028,516	214	477.359,704 483.019,933	10.958

Punct început	X / Y	Punct sfârșit	X / Y	Lungime segment	Punct început	X / Y	Punct sfârșit	X / Y	Lungime segment	Punct început	X / Y	Punct sfârșit	X / Y	Lungime segment
214	477.359,704 483.019,933	215	477.363,452 483.015,846	5.545	215	477.363,452 483.015,846	216	477.364,678 483.011,692	4.332	216	477.364,678 483.011,692	217	477.361,612 483.006,856	5.726
217	477.361,612 483.006,856	218	477.361,956 483.001,304	5.562	218	477.361,956 483.001,304	219	477.363,25 482.992,449	8.949	219	477.363,25 482.992,449	220	477.369,042 482.980,461	13.314
220	477.369,042 482.980,461	221	477.374,704 482.972,175	10.036	221	477.374,704 482.972,175	222	477.378,792 482.967,203	6.437	222	477.378,792 482.967,203	223	477.382,404 482.962,98	5.556
223	477.382,404 482.962,98	224	477.383,221 482.958,961	4.101	224	477.383,221 482.958,961	225	477.381,245 482.954,942	4.478	225	477.381,245 482.954,942	226	477.377,225 482.950,856	5.733
226	477.377,225 482.950,856	227	477.374,367 482.944,044	7.387	227	477.374,367 482.944,044	228	477.374,367 482.933,587	10.457	228	477.374,367 482.933,587	229	477.378,115 482.915,604	18.369
229	477.378,115 482.915,604	230	477.386,545 482.899,096	18.537	230	477.386,545 482.899,096	231	477.397,686 482.906,647	13.46	231	477.397,686 482.906,647	232	477.386,305 482.923,438	20.285
232	477.386,305 482.923,438	233	477.383,423 482.933,114	10.096	233	477.383,423 482.933,114	234	477.385,585 482.943,92	11.019	234	477.385,585 482.943,92	235	477.389,515 482.955,412	12.146
235	477.389,515 482.955,412	236	477.390,596 482.962,092	6.767	236	477.390,596 482.962,092	237	477.388,533 482.967,887	6.152	237	477.388,533 482.967,887	238	477.379,296 482.980,657	15.76
238	477.379,296 482.980,657	239	477.371,919 482.990,856	12.587	239	477.371,919 482.990,856	240	477.369,561 482.999,381	8.846	240	477.369,561 482.999,381	241	477.369,561 483.006,356	6.974
241	477.369,561 483.006,356	242	477.371,625 483.011,365	5.418	242	477.371,625 483.011,365	243	477.371,625 483.016,473	5.108	243	477.371,625 483.016,473	244	477.361,405 483.027,671	15.16
244	477.361,405 483.027,671	245	477.358,16 483.034,155	7.251	245	477.358,16 483.034,155	246	477.356,865 483.042,907	8.847	246	477.356,865 483.042,907	247	477.354,09 483.049,502	7.155
247	477.354,09 483.049,502	248	477.350,761 483.052,583	4.537	248	477.350,761 483.052,583	249	477.347,564 483.055,542	4.356	249	477.347,564 483.055,542	250	477.346,568 483.059,178	3.77
250	477.346,568 483.059,178	251	477.347,921 483.063,465	4.496	251	477.347,921 483.063,465	252	477.353,346 483.070,738	9.074	252	477.353,346 483.070,738	253	477.356,429 483.076,1	6.185
253	477.356,429 483.076,1	254	477.356,922 483.080,661	4.587	254	477.356,922 483.080,661	255	477.355,997 483.084,668	4.112	255	477.355,997 483.084,668	256	477.354,575 483.088,585	4.167
256	477.354,575 483.088,585	257	477.349,211 483.094,44	7.941	257	477.349,211 483.094,44	258	477.340,702 483.100,356	10.363	258	477.340,702 483.100,356	259	477.334,955 483.103,018	6.334
259	477.334,955 483.103,018	260	477.320,096 483.111,646	17.183	260	477.320,096 483.111,646	261	477.315,533 483.116,146	6.408	261	477.315,533 483.116,146	262	477.313,622 483.121,015	5.231
262	477.313,622 483.121,015	263	477.312,312 483.126,297	5.442	263	477.312,312 483.126,297	264	477.315,086 483.132,583	6.872	264	477.315,086 483.132,583	265	477.313,853 483.138,87	6.406
265	477.313,853 483.138,87	266	477.309,722 483.147,191	9.29	266	477.309,722 483.147,191	267	477.307,564 483.152,306	5.552	267	477.307,564 483.152,306	268	477.307,564 483.160,852	8.546
268	477.307,564 483.160,852	269	477.306,752 483.172,316	11.493	269	477.306,752 483.172,316	270	477.307,986 483.178,603	6.407	270	477.307,986 483.178,603	271	477.309,667 483.187,172	8.732
271	477.309,667 483.187,172	272	477.309,467 483.197,492	10.322	272	477.309,467 483.197,492	273	477.308,234 483.203,84	6.467	273	477.308,234 483.203,84	274	477.305,212 483.208,956	5.941
274	477.305,212 483.208,956	275	477.300,218 483.213,763	6.932	275	477.300,218 483.213,763	276	477.294,3 483.216,413	6.485	276	477.294,3 483.216,413	277	477.289,786 483.219,226	5.319
277	477.289,786 483.219,226	278	477.285,47 483.223,293	5.931	278	477.285,47 483.223,293	279	477.280,599 483.230,012	8.298	279	477.280,599 483.230,012	280	477.273,94 483.244,126	15.606
280	477.273,94 483.244,126	281	477.269,738 483.253,033	9.849	281	477.269,738 483.253,033	282	477.265,235 483.257,843	6.589	282	477.265,235 483.257,843	283	477.256,546 483.265,77	11.762
283	477.256,546 483.265,77	284	477.254,567 483.268,552	3.414	284	477.254,567 483.268,552	285	477.251,348 483.278,209	10.179	285	477.251,348 483.278,209	286	477.251,348 483.284,7	6.491
286	477.251,348 483.284,7	287	477.252,3 483.288,065	3.496	287	477.252,3 483.288,065	288	477.254,472 483.291,168	3.788	288	477.254,472 483.291,168	289	477.257,344 483.292,293	3.084
289	477.257,344 483.292,293	290	477.260,565 483.291,284	3.375	290	477.260,565 483.291,284	291	477.264,6 483.289,034	4.62	291	477.264,6 483.289,034	292	477.268,209 483.289,034	3.609
292	477.268,209 483.289,034	293	477.270,576 483.289,888	2.516	293	477.270,576 483.289,888	294	477.272,089 483.293,185	3.628	294	477.272,089 483.293,185	295	477.272,089 483.296,676	3.491
295	477.272,089 483.296,676	296	477.271,43 483.298,965	2.382	296	477.271,43 483.298,965	297	477.270,77 483.300,904	2.049	297	477.270,77 483.300,904	298	477.270,809 483.303,348	2.444
298	477.270,809 483.303,348	299	477.272,206 483.306,878	3.796	299	477.272,206 483.306,878	300	477.273,528 483.310,218	3.592	300	477.273,528 483.310,218	301	477.273,767 483.316,717	6.503
301	477.273,767 483.316,717	302	477.273,449 483.319,412	2.714	302	477.273,449 483.319,412	303	477.270,658 483.324,435	5.746	303	477.270,658 483.324,435	304	477.268,486 483.330,264	6.22
304	477.268,486 483.330,264	305	477.268,486 483.334,542	4.279	305	477.268,486 483.334,542	306	477.270,223 483.339,131	4.907	306	477.270,223 483.339,131	307	477.272,953 483.343,162	4.868
307	477.272,953 483.343,162	308	477.276,123 483.347,294	5.208	308	477.276,123 483.347,294	309	477.277,177 483.354,983	7.761	309	477.277,177 483.354,983	310	477.275,378 483.361,246	6.516
310	477.275,378 483.361,246	311	477.273,58 483.366,145	5.218	311	477.273,58 483.366,145	312	477.272,462 483.369,189	3.243	312	477.272,462 483.369,189	313	477.271,533 483.379,759	10.611

Punct început	X / Y	Punct sfârșit	X / Y	Lungime segment	Punct început	X / Y	Punct sfârșit	X / Y	Lungime segment	Punct început	X / Y	Punct sfârșit	X / Y	Lungime segment
313	477.271,533 483.379,759	314	477.272,526 483.386,27	6.586	314	477.272,526 483.386,27	315	477.274,697 483.392,285	6.395	315	477.274,697 483.392,285	316	477.281,04 483.396,722	7.741
316	477.281,04 483.396,722	317	477.285,956 483.400,64	6.286	317	477.285,956 483.400,64	318	477.287,013 483.405,305	4.783	318	477.287,013 483.405,305	1	477.285,956 483.409,348	4.179

** Lungimile segmentelor sunt determinate în planul de proiecție Stereo 70 și sunt rotunjite la 1 milimetru.

*** Distanța dintre puncte este formată din segmente cumulate ce sunt mai mici decât valoarea 1 milimetru.

**DATE DESPRE IMOBILUL NR. 1981**

Oficiul de Cadastru și Publicitate Imobiliară SIBIU
Biroul de Cadastru și Publicitate Imobiliară Agnita

A. Partea I. Descrierea imobilului

TEREN Extravilan

Adresa: Jud. Sibiu

Nr. Crt	Nr cadastral Nr. topografic	Suprafața* (mp)	Observații / Referințe
A1		2.960	Sector cadastral:71 Teren neimprejmuit;

B. Partea II. Proprietari și acte

Inscrieri privitoare la dreptul de proprietate și alte drepturi reale	Referințe
/	
Act Normativ nr. Legea 7, din 13/03/1997 emis de PARLAMENTUL ROMANIEI (CONFORM ART. 13 ALIN. 15);	
B1	Inscrierea provizorie, drept de PROPRIETATE, dobandit prin Lege, cota actuala 1/1
	1) COMUNA BRUIU , CIF:4480270, Proprietar neidentificat

C. Partea III. SARCINI .

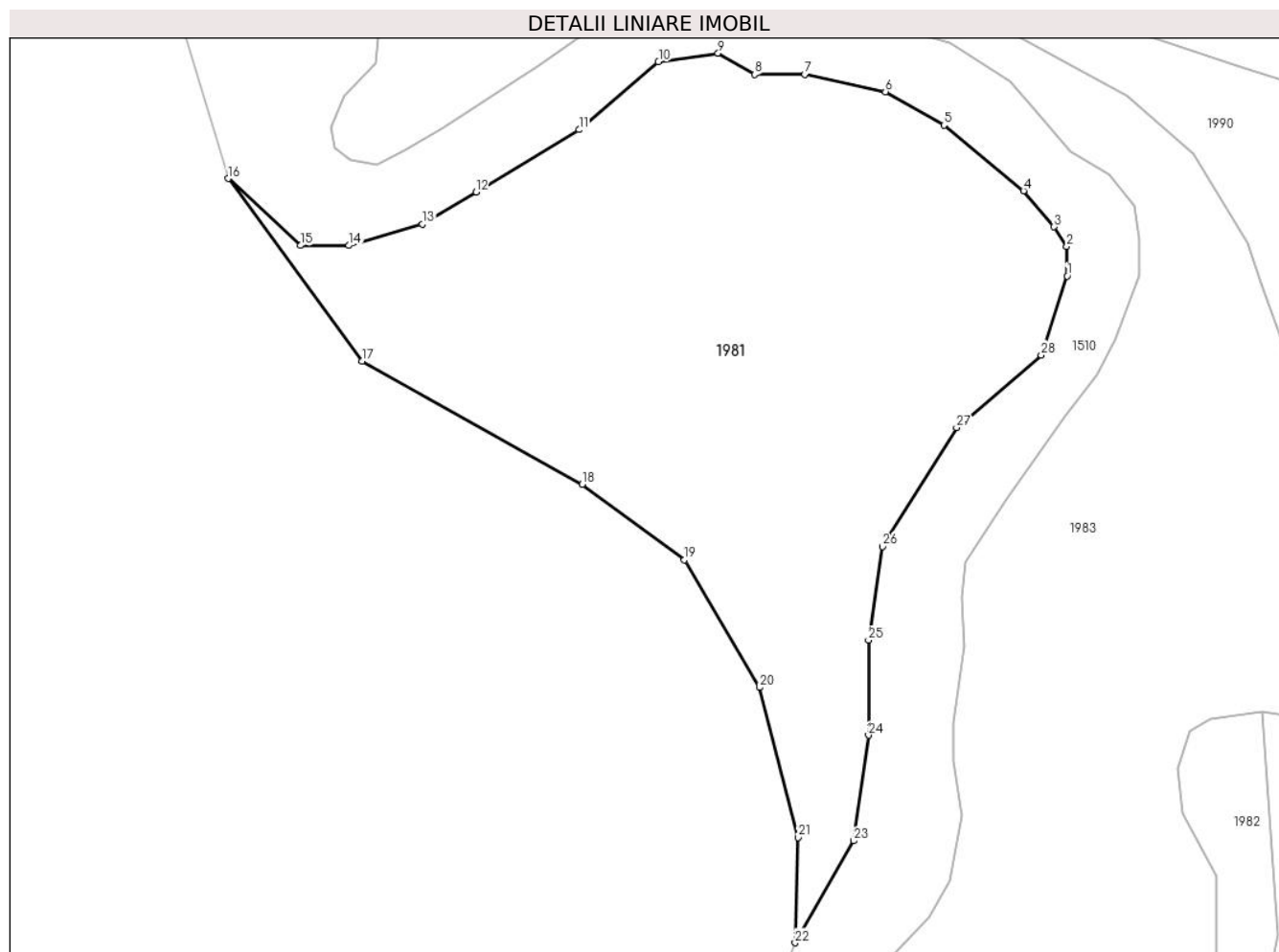
Inscrieri privind dezmembramintele dreptului de proprietate, drepturi reale de garanție și sarcini	Referințe
NU SUNT	

Anexa Nr. 1 La Partea I

Teren

Nr cadastral	Suprafața (mp)*	Observații / Referințe
	2.960	

* Suprafața este determinată în planul de proiecție Stereo 70.



Date referitoare la teren

Crt	Categorie folosință	Intravilan	Suprafața (mp)	Tarla	Parcelă	Nr. topo	Observații / Referințe
1	padure	NU	2.960	56	1534/1	-	Tufaris

Lungime Segmente

1) Valorile lungimilor segmentelor sunt obținute din proiecție în plan.

Punct început	X / Y	Punct sfârșit	X / Y	Lungime segment (** (m)
1	477.309,644 483.666,644	2	477.309,614 483.669,649	3.005
3	477.308,315 483.671,682	4	477.305,171 483.675,379	4.854
5	477.296,998 483.682,105	6	477.290,993 483.685,535	6.916
7	477.282,73 483.687,296	8	477.277,583 483.687,296	5.147
9	477.273,838 483.689,481	10	477.267,722 483.688,611	6.178

Punct început	X / Y	Punct sfârșit	X / Y	Lungime segment (** (m)
2	477.309,614 483.669,649	3	477.308,315 483.671,682	2.412
4	477.305,171 483.675,379	5	477.296,998 483.682,105	10.584
6	477.290,993 483.685,535	7	477.282,73 483.687,296	8.448
8	477.277,583 483.687,296	9	477.273,838 483.689,481	4.336
10	477.267,722 483.688,611	11	477.259,57 483.681,639	10.727

Punct început	X / Y	Punct sfârșit	X / Y	Lungime segment (** (m)
11	477.259,57 483.681,639	12	477.248,972 483.675,256	12.372
13	477.243,47 483.671,941	14	477.235,954 483.669,763	7.825
15	477.230,972 483.669,763	16	477.223,573 483.676,63	10.094
17	477.237,283 483.657,904	18	477.259,91 483.645,298	25.902
19	477.270,379 483.637,521	20	477.278,108 483.624,442	15.192
21	477.282,026 483.609,069	22	477.281,734 483.598,27	10.803
23	477.287,755 483.608,722	24	477.289,262 483.619,551	10.934
25	477.289,262 483.629,305	26	477.290,704 483.638,889	9.693
27	477.298,309 483.651,081	28	477.306,99 483.658,54	11.445

Punct început	X / Y	Punct sfârșit	X / Y	Lungime segment (** (m)
12	477.248,972 483.675,256	13	477.243,47 483.671,941	6.424
14	477.235,954 483.669,763	15	477.230,972 483.669,763	4.982
16	477.223,573 483.676,63	17	477.237,283 483.657,904	23.208
18	477.259,91 483.645,298	19	477.270,379 483.637,521	13.042
20	477.278,108 483.624,442	21	477.282,026 483.609,069	15.864
22	477.281,734 483.598,27	23	477.287,755 483.608,722	12.062
24	477.289,262 483.619,551	25	477.289,262 483.629,305	9.754
26	477.290,704 483.638,889	27	477.298,309 483.651,081	14.369
28	477.306,99 483.658,54	1	477.309,644 483.666,644	8.528

** Lungimile segmentelor sunt determinate în planul de proiecție Stereo 70 și sunt rotunjite la 1 milimetru.

*** Distanța dintre puncte este formată din segmente cumulate ce sunt mai mici decât valoarea 1 milimetru.

**DATE DESPRE IMOBILUL NR. 1982**

Oficiul de Cadastru și Publicitate Imobiliară SIBIU
Biroul de Cadastru și Publicitate Imobiliară Agnita

A. Partea I. Descrierea imobilului

TEREN Extravilan

Adresa: Jud. Sibiu

Nr. Crt	Nr cadastral Nr. topografic	Suprafața* (mp)	Observații / Referințe
A1		1.246	Sector cadastral:71 Teren neimprejmuit;

B. Partea II. Proprietari și acte

Inscrieri privitoare la dreptul de proprietate și alte drepturi reale		Referințe
/		
Act Normativ nr. Legea 7, din 13/03/1997 emis de PARLAMENTUL ROMANIEI (CONFORM ART. 13 ALIN. 15);		
B1	Inscrierea provizorie, drept de PROPRIETATE, dobandit prin Lege, cota actuala 1/1 1) COMUNA BRUIU , CIF:4480270, Proprietar neidentificat	A1

C. Partea III. SARCINI .

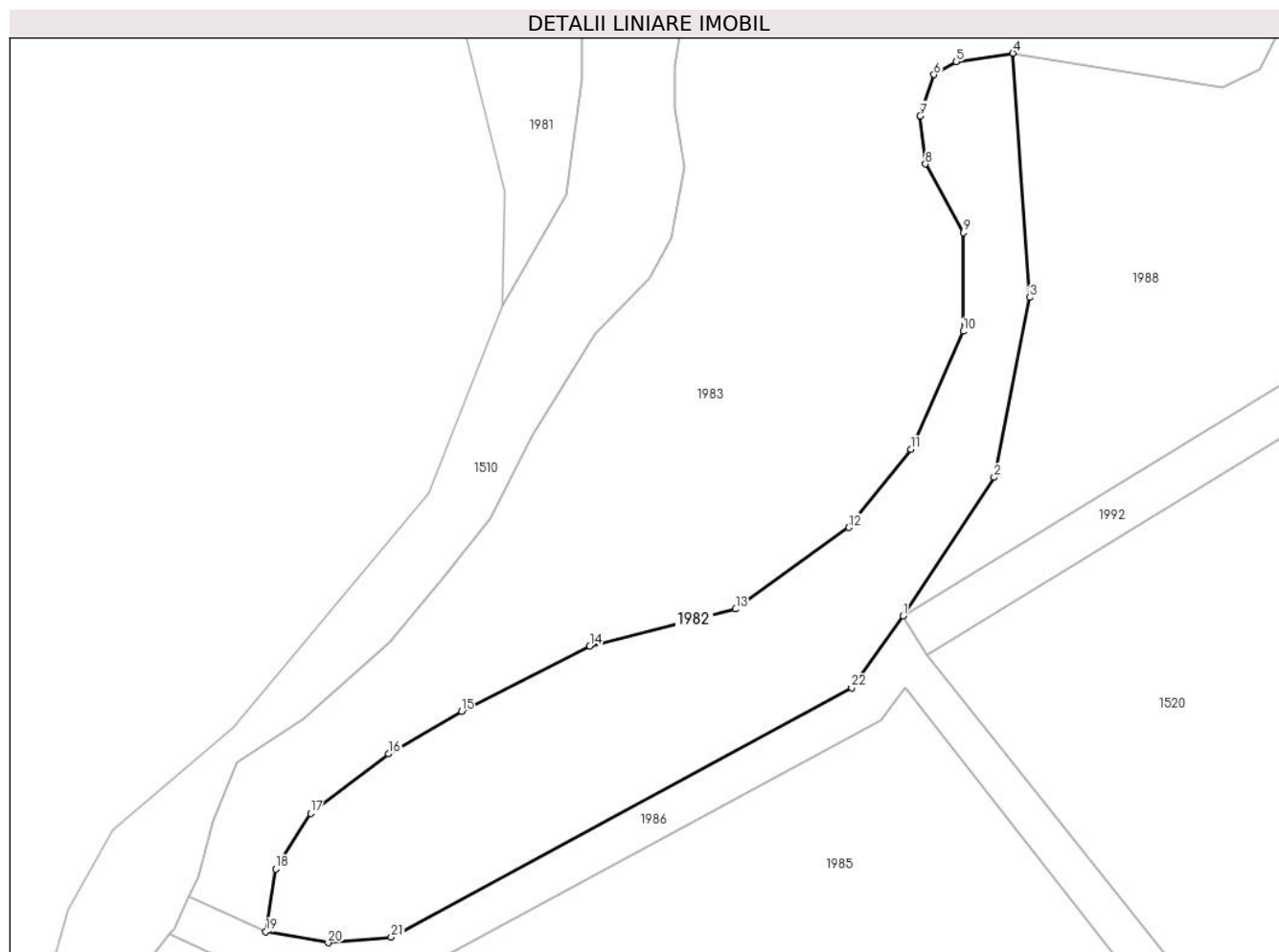
Inscrieri privind dezmembramintele dreptului de proprietate, drepturi reale de garanție și sarcini	Referințe
NU SUNT	

Anexa Nr. 1 La Partea I

Teren

Nr cadastral	Suprafața (mp)*	Observații / Referințe
	1.246	

* Suprafața este determinată în planul de proiecție Stereo 70.



Date referitoare la teren

Crt	Categorie folosință	Intravilan	Suprafața (mp)	Tarla	Parcelă	Nr. topo	Observații / Referințe
1	faneata	NU	1.246	56	1533	-	

Lungime Segmente

1) Valorile lungimilor segmentelor sunt obținute din proiecție în plan.

Punct început	X / Y	Punct sfârșit	X / Y	Lungime segment (** (m)
1	477.319,363 483.569,244	2	477.327,906 483.582,231	15.545
3	477.331,229 483.599,114	4	477.329,672 483.622,002	22.941
5	477.324,358 483.621,197	6	477.322,264 483.619,99	2.417
7	477.320,976 483.616,126	8	477.321,459 483.611,619	4.533
9	477.325,002 483.605,18	10	477.325,002 483.595,923	9.257

Punct început	X / Y	Punct sfârșit	X / Y	Lungime segment (** (m)
2	477.327,906 483.582,231	3	477.331,229 483.599,114	17.207
4	477.329,672 483.622,002	5	477.324,358 483.621,197	5.375
6	477.322,264 483.619,99	7	477.320,976 483.616,126	4.073
8	477.321,459 483.611,619	9	477.325,002 483.605,18	7.35
10	477.325,002 483.595,923	11	477.320,075 483.584,852	12.117

Punct început	X / Y	Punct sfârșit	X / Y	Lungime segment (** (m)
11	477.320,075 483.584,852	12	477.314,277 483.577,528	9.341
13	477.303,649 483.569,881	14	477.289,96 483.566,419	14.119
15	477.277,917 483.560,276	16	477.271,067 483.556,298	7.921
17	477.263,763 483.550,709	18	477.260,489 483.545,523	6.133
19	477.259,568 483.539,628	20	477.265,424 483.538,589	5.947
21	477.271,345 483.539,114	22	477.314,532 483.562,512	49.118

Punct început	X / Y	Punct sfârșit	X / Y	Lungime segment (** (m)
12	477.314,277 483.577,528	13	477.303,649 483.569,881	13.094
14	477.289,96 483.566,419	15	477.277,917 483.560,276	13.52
16	477.271,067 483.556,298	17	477.263,763 483.550,709	9.197
18	477.260,489 483.545,523	19	477.259,568 483.539,628	5.967
20	477.265,424 483.538,589	21	477.271,345 483.539,114	5.945
22	477.314,532 483.562,512	1	477.319,363 483.569,244	8.286

** Lungimile segmentelor sunt determinate în planul de proiecție Stereo 70 și sunt rotunjite la 1 milimetru.

*** Distanța dintre puncte este formată din segmente cumulate ce sunt mai mici decât valoarea 1 milimetru.

**DATE DESPRE IMOBILUL NR. 1983**

Oficiul de Cadastru și Publicitate Imobiliară SIBIU
Biroul de Cadastru și Publicitate Imobiliară Agnita

A. Partea I. Descrierea imobilului

TEREN Extravilan

Adresa: Jud. Sibiu

Nr. Crt	Nr cadastral Nr. topografic	Suprafața* (mp)	Observații / Referințe
A1		7.568	Sector cadastral:71 Teren neimprejmuit;

B. Partea II. Proprietari și acte

Inscrieri privitoare la dreptul de proprietate și alte drepturi reale		Referințe
/		
Act Normativ nr. Legea 7, din 13/03/1997 emis de PARLAMENTUL ROMANIEI (CONFORM ART. 13 ALIN. 15);		
B1	Inscrierea provizorie, drept de PROPRIETATE, dobandit prin Lege, cota actuala 1/1 1) COMUNA BRUIU, CIF:4480270, Proprietar neidentificat	A1

C. Partea III. SARCINI .

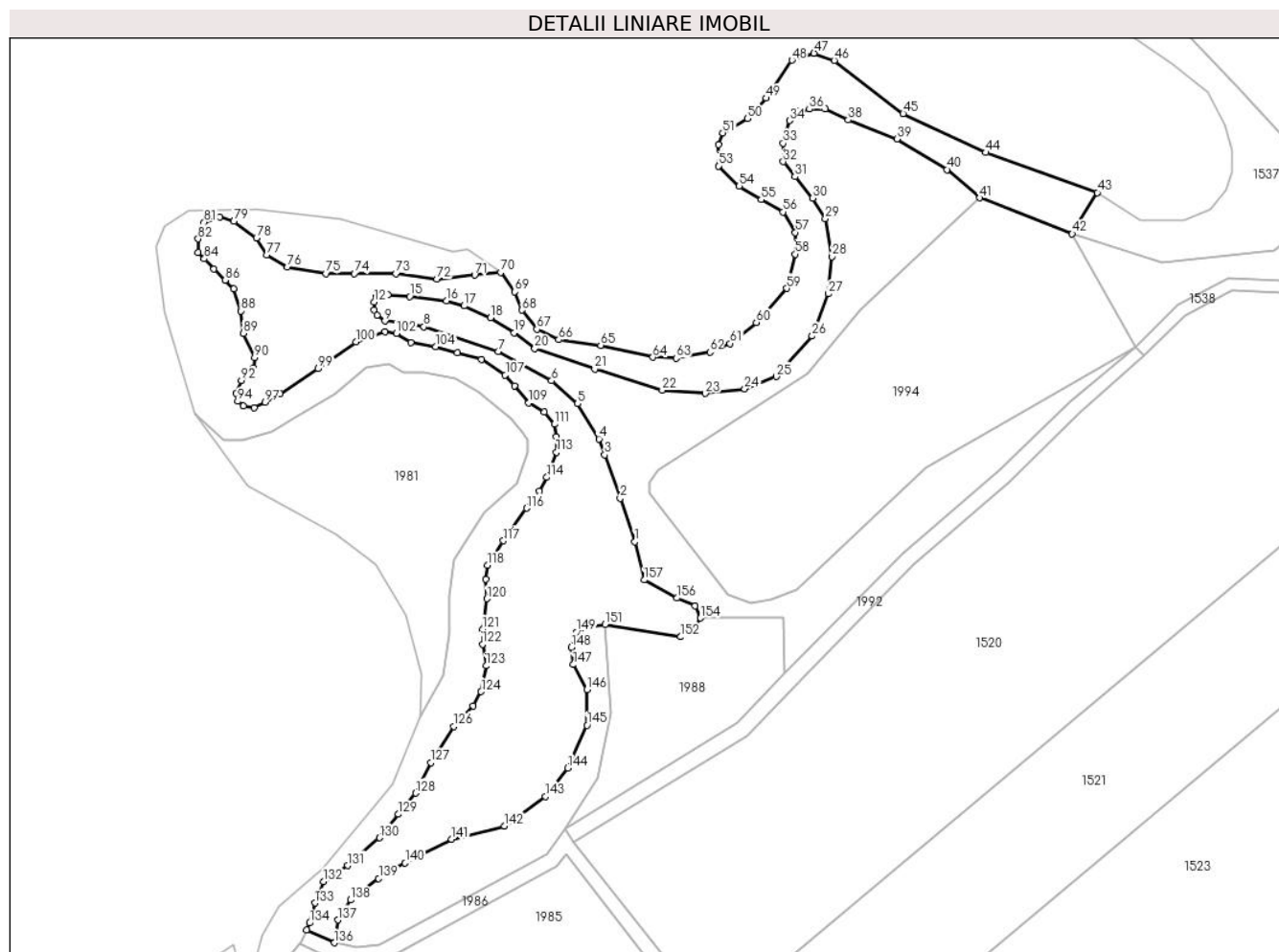
Inscrieri privind dezmembramintele dreptului de proprietate, drepturi reale de garanție și sarcini	Referințe
NU SUNT	

Anexa Nr. 1 La Partea I

Teren

Nr cadastral	Suprafața (mp)*	Observații / Referințe
	7.568	

* Suprafața este determinată în planul de proiecție Stereo 70.



Date referitoare la teren

Crt	Categorie folosință	Intravilan	Suprafața (mp)	Tarla	Parcelă	Nr. topo	Observații / Referințe
1	padure	NU	7.568	56	1534	-	Tufaris

Lungime Segmente

1) Valorile lungimilor segmentelor sunt obținute din proiecție în plan.

Punct început	X / Y	Punct sfârșit	X / Y	Lungime segment	Punct început	X / Y	Punct sfârșit	X / Y	Lungime segment	Punct început	X / Y	Punct sfârșit	X / Y	Lungime segment
1	477.337,413 483.643,388	2	477.333,629 483.654,657	11.888	2	477.333,629 483.654,657	3	477.329,603 483.665,926	11.966	3	477.329,603 483.665,926	4	477.328,129 483.670,051	4.38
4	477.328,129 483.670,051	5	477.322,561 483.679,146	10.664	5	477.322,561 483.679,146	6	477.315,816 483.685,08	8.984	6	477.315,816 483.685,08	7	477.302,001 483.692,695	15.775
7	477.302,001 483.692,695	8	477.282,78 483.699,078	20.254	8	477.282,78 483.699,078	9	477.272,707 483.700,552	10.18	9	477.272,707 483.700,552	10	477.270,617 483.702,082	2.59
10	477.270,617 483.702,082	11	477.269,903 483.703,458	1.55	11	477.269,903 483.703,458	12	477.269,903 483.705,496	2.039	12	477.269,903 483.705,496	13	477.270,566 483.706,821	1.482
13	477.270,566 483.706,821	14	477.273,523 483.707,382	3.01	14	477.273,523 483.707,382	15	477.279,132 483.706,923	5.627	15	477.279,132 483.706,923	16	477.288,614 483.705,751	9.555
16	477.288,614 483.705,751	17	477.293,203 483.704,477	4.762	17	477.293,203 483.704,477	18	477.300,035 483.701,368	7.506	18	477.300,035 483.701,368	19	477.306,153 483.697,494	7.241

Punct început	X / Y	Punct sfârșit	X / Y	Lungime segment	Punct început	X / Y	Punct sfârșit	X / Y	Lungime segment	Punct început	X / Y	Punct sfârșit	X / Y	Lungime segment
19	477.306,153 483.697,494	20	477.311,489 483.693,406	6.722	20	477.311,489 483.693,406	21	477.327,04 483.688,157	16.41 2	21	477.327,04 483.688,157	22	477.344,526 483.682,651	18.33 2
22	477.344,526 483.682,651	23	477.355,69 483.681,776	11.19 9	23	477.355,69 483.681,776	24	477.365,877 483.683,011	10.26 1	24	477.365,877 483.683,011	25	477.374,006 483.686,148	8.713
25	477.374,006 483.686,148	26	477.383,344 483.696,66	14.06 1	26	477.383,344 483.696,66	27	477.387,538 483.707,595	11.71 2	27	477.387,538 483.707,595	28	477.388,443 483.717,215	9.662
28	477.388,443 483.717,215	29	477.386,792 483.727,07	9.992	29	477.386,792 483.727,07	30	477.383,482 483.732,364	6.243	30	477.383,482 483.732,364	31	477.378,889 483.737,919	7.208
31	477.378,889 483.737,919	32	477.375,861 483.741,784	4.911	32	477.375,861 483.741,784	33	477.375,861 483.746,574	4.789	33	477.375,861 483.746,574	34	477.377,527 483.752,404	6.064
34	477.377,527 483.752,404	35	477.380,079 483.754,747	3.464	35	477.380,079 483.754,747	36	477.382,631 483.755,372	2.627	36	477.382,631 483.755,372	37	477.386,693 483.755,372	4.062
37	477.386,693 483.755,372	38	477.392,681 483.752,56	6.616	38	477.392,681 483.752,56	39	477.405,284 483.747,667	13.51 9	39	477.405,284 483.747,667	40	477.418,267 483.739,717	15.22 4
40	477.418,267 483.739,717	41	477.426,775 483.732,435	11.19 9	41	477.426,775 483.732,435	42	477.450,677 483.723,117	25.65 4	42	477.450,677 483.723,117	43	477.457,185 483.733,795	12.50 5
43	477.457,185 483.733,795	44	477.428,335 483.744,136	30.64 7	44	477.428,335 483.744,136	45	477.406,904 483.754,186	23.67	45	477.406,904 483.754,186	46	477.389,069 483.768,004	22.56 1
46	477.389,069 483.768,004	47	477.383,817 483.769,852	5.568	47	477.383,817 483.769,852	48	477.378,11 483.768,062	5.981	48	477.378,11 483.768,062	49	477.371,452 483.758,217	11.88 5
49	477.371,452 483.758,217	50	477.366,599 483.752,92	7.184	50	477.366,599 483.752,92	51	477.360,201 483.749,274	7.364	51	477.360,201 483.749,274	52	477.359,022 483.746,244	3.251
52	477.359,022 483.746,244	53	477.359,022 483.740,668	5.576	53	477.359,022 483.740,668	54	477.364,471 483.735,506	7.505	54	477.364,471 483.735,506	55	477.370,139 483.731,972	6.68
55	477.370,139 483.731,972	56	477.375,775 483.728,776	6.479	56	477.375,775 483.728,776	57	477.378,993 483.723,47	6.206	57	477.378,993 483.723,47	58	477.378,993 483.717,825	5.644
58	477.378,993 483.717,825	59	477.376,79 483.709,001	9.095	59	477.376,79 483.709,001	60	477.368,885 483.700,139	11.87 5	60	477.368,885 483.700,139	61	477.362,053 483.694,721	8.72
61	477.362,053 483.694,721	62	477.356,845 483.692,507	5.658	62	477.356,845 483.692,507	63	477.348,093 483.690,927	8.894	63	477.348,093 483.690,927	64	477.342,052 483.691,153	6.046
64	477.342,052 483.691,153	65	477.328,557 483.694,257	13.84 8	65	477.328,557 483.694,257	66	477.317,688 483.695,729	10.96 8	66	477.317,688 483.695,729	67	477.312,041 483.698,438	6.263
67	477.312,041 483.698,438	68	477.308,145 483.703,349	6.269	68	477.308,145 483.703,349	69	477.306,338 483.708,09	5.074	69	477.306,338 483.708,09	70	477.302,672 483.713,137	6.238
70	477.302,672 483.713,137	71	477.295,946 483.712,434	6.763	71	477.295,946 483.712,434	72	477.286,104 483.711,405	9.896	72	477.286,104 483.711,405	73	477.275,554 483.712,821	10.64 4
73	477.275,554 483.712,821	74	477.264,778 483.712,821	10.77 6	74	477.264,778 483.712,821	75	477.257,444 483.712,821	7.333	75	477.257,444 483.712,821	76	477.247,474 483.714,557	10.12 1
76	477.247,474 483.714,557	77	477.242,135 483.717,644	6.167	77	477.242,135 483.717,644	78	477.239,433 483.722,081	5.195	78	477.239,433 483.722,081	79	477.233,579 483.726,325	7.23
79	477.233,579 483.726,325	80	477.229,848 483.727,418	3.888	80	477.229,848 483.727,418	81	477.225,86 483.726,132	4.191	81	477.225,86 483.726,132	82	477.224,284 483.721,824	4.588
82	477.224,284 483.721,824	83	477.224,284 483.718,325	3.498	83	477.224,284 483.718,325	84	477.225,898 483.716,651	2.325	84	477.225,898 483.716,651	85	477.228,424 483.714,03	3.641
85	477.228,424 483.714,03	86	477.231,263 483.711,085	4.091	86	477.231,263 483.711,085	87	477.233,454 483.708,811	3.157	87	477.233,454 483.708,811	88	477.235,384 483.703,152	5.979
88	477.235,384 483.703,152	89	477.236,027 483.697,365	5.823	89	477.236,027 483.697,365	90	477.238,922 483.691,127	6.877	90	477.238,922 483.691,127	91	477.238,654 483.688,445	2.696
91	477.238,654 483.688,445	92	477.235,515 483.685,106	4.583	92	477.235,515 483.685,106	93	477.234,107 483.681,888	3.513	93	477.234,107 483.681,888	94	477.234,549 483.679,756	2.177
94	477.234,549 483.679,756	95	477.236,038 483.678,549	1.916	95	477.236,038 483.678,549	96	477.238,814 483.678,106	2.812	96	477.238,814 483.678,106	97	477.241,699 483.679,492	3.2
97	477.241,699 483.679,492	98	477.245,518 483.681,758	4.441	98	477.245,518 483.681,758	99	477.255,428 483.688,215	11.82 7	99	477.255,428 483.688,215	100	477.265,199 483.695,166	11.99 1
100	477.265,199 483.695,166	101	477.272,679 483.697,851	7.948	101	477.272,679 483.697,851	102	477.275,667 483.697,323	3.034	102	477.275,667 483.697,323	103	477.279,404 483.694,978	4.412
103	477.279,404 483.694,978	104	477.285,887 483.693,953	6.563	104	477.285,887 483.693,953	105	477.291,467 483.692,344	5.807	105	477.291,467 483.692,344	106	477.297,669 483.690,556	6.455
106	477.297,669 483.690,556	107	477.303,852 483.686,605	7.337	107	477.303,852 483.686,605	108	477.306,217 483.683,8	3.669	108	477.306,217 483.683,8	109	477.309,958 483.679,362	5.805
109	477.309,958 483.679,362	110	477.313,973 483.677,017	4.65	110	477.313,973 483.677,017	111	477.316,597 483.673,838	4.122	111	477.316,597 483.673,838	112	477.317,074 483.670,539	3.333
112	477.317,074 483.670,539	113	477.317,074 483.666,605	3.934	113	477.317,074 483.666,605	114	477.314,57 483.660,087	6.982	114	477.314,57 483.660,087	115	477.312,652 483.656,527	4.043
115	477.312,652 483.656,527	116	477.309,353 483.652,116	5.509	116	477.309,353 483.652,116	117	477.303,389 483.643,69	10.32 2	117	477.303,389 483.643,69	118	477.299,215 483.637,371	7.573

Punct început	X / Y	Punct sfârșit	X / Y	Lungime segment	Punct început	X / Y	Punct sfârșit	X / Y	Lungime segment	Punct început	X / Y	Punct sfârșit	X / Y	Lungime segment
118	477.299,215 483.637,371	119	477.298,826 483.633,701	3.69	119	477.298,826 483.633,701	120	477.299,142 483.628,65	5.062	120	477.299,142 483.628,65	121	477.297,942 483.620,819	7.922
121	477.297,942 483.620,819	122	477.297,942 483.616,904	3.915	122	477.297,942 483.616,904	123	477.298,883 483.611,307	5.676	123	477.298,883 483.611,307	124	477.297,62 483.604,613	6.812
124	477.297,62 483.604,613	125	477.295,535 483.600,951	4.214	125	477.295,535 483.600,951	126	477.290,482 483.595,646	7.326	126	477.290,482 483.595,646	127	477.284,607 483.586,238	11.09 2
127	477.284,607 483.586,238	128	477.280,656 483.578,363	8.81	128	477.280,656 483.578,363	129	477.276,197 483.572,876	7.071	129	477.276,197 483.572,876	130	477.271,269 483.566,814	7.812
130	477.271,269 483.566,814	131	477.263,058 483.559,615	10.92 1	131	477.263,058 483.559,615	132	477.256,852 483.555,479	7.458	132	477.256,852 483.555,479	133	477.254,578 483.549,922	6.004
133	477.254,578 483.549,922	134	477.253,189 483.544,744	5.361	134	477.253,189 483.544,744	135	477.252,366 483.542,935	1.987	135	477.252,366 483.542,935	136	477.259,568 483.539,628	7.925
136	477.259,568 483.539,628	137	477.260,489 483.545,523	5.967	137	477.260,489 483.545,523	138	477.263,763 483.550,709	6.133	138	477.263,763 483.550,709	139	477.271,067 483.556,298	9.197
139	477.271,067 483.556,298	140	477.277,917 483.560,276	7.921	140	477.277,917 483.560,276	141	477.289,96 483.566,419	13.52	141	477.289,96 483.566,419	142	477.303,649 483.569,881	14.11 9
142	477.303,649 483.569,881	143	477.314,277 483.577,528	13.09 4	143	477.314,277 483.577,528	144	477.320,075 483.584,852	9.341	144	477.320,075 483.584,852	145	477.325,002 483.595,923	12.11 7
145	477.325,002 483.595,923	146	477.325,002 483.605,18	9.257	146	477.325,002 483.605,18	147	477.321,459 483.611,619	7.35	147	477.321,459 483.611,619	148	477.320,976 483.616,126	4.533
148	477.320,976 483.616,126	149	477.322,264 483.619,99	4.073	149	477.322,264 483.619,99	150	477.324,358 483.621,197	2.417	150	477.324,358 483.621,197	151	477.329,672 483.622,002	5.375
151	477.329,672 483.622,002	152	477.349,308 483.618,814	19.89 3	152	477.349,308 483.618,814	153	477.352,795 483.620,48	3.865	153	477.352,795 483.620,48	154	477.354,441 483.623,676	3.595
154	477.354,441 483.623,676	155	477.353,063 483.626,89	3.497	155	477.353,063 483.626,89	156	477.348,306 483.628,844	5.143	156	477.348,306 483.628,844	157	477.339,818 483.633,513	9.687
157	477.339,818 483.633,513	1	477.337,413 483.643,388	10.16 3										

** Lungimile segmentelor sunt determinate în planul de proiecție Stereo 70 și sunt rotunjite la 1 milimetru.

*** Distanța dintre puncte este formată din segmente cumulate ce sunt mai mici decât valoarea 1 milimetru.

**DATE DESPRE IMOBILUL NR. 1984**

Oficiul de Cadastru și Publicitate Imobiliară SIBIU
Biroul de Cadastru și Publicitate Imobiliară Agnita

A. Partea I. Descrierea imobilului

TEREN Extravilan

Adresa: Jud. Sibiu

Nr. Crt	Nr cadastral Nr. topografic	Suprafața* (mp)	Observații / Referințe
A1		18.823	Sector cadastral:71 Teren neimprejmuit;

B. Partea II. Proprietari și acte

Inscrieri privitoare la dreptul de proprietate și alte drepturi reale		Referințe
/		
Act Normativ nr. Legea 7, din 13/03/1997 emis de PARLAMENTUL ROMANIEI (CONFORM ART. 13 ALIN. 15);		
B1	Inscrierea provizorie, drept de PROPRIETATE, dobandit prin Lege, cota actuala 1/1 1) COMUNA BRUIU , CIF:4480270, Proprietar neidentificat	A1

C. Partea III. SARCINI .

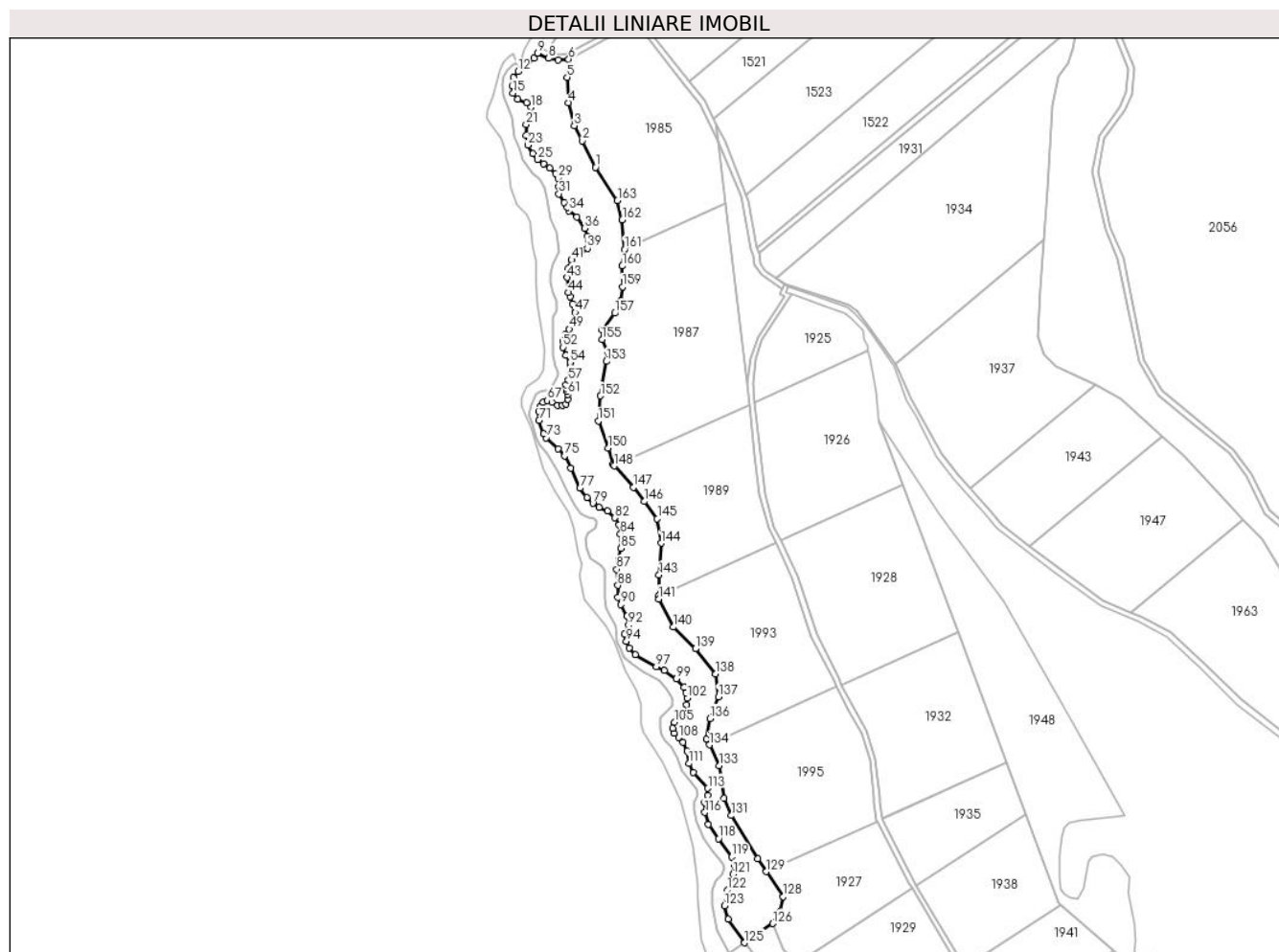
Inscrieri privind dezmembramintele dreptului de proprietate, drepturi reale de garanție și sarcini	Referințe
NU SUNT	

Anexa Nr. 1 La Partea I

Teren

Nr cadastral	Suprafața (mp)*	Observații / Referințe
	18.823	

* Suprafața este determinată în planul de proiecție Stereo 70.



Date referitoare la teren

Crt	Categorie folosință	Intravilan	Suprafața (mp)	Tarla	Parcelă	Nr. topo	Observații / Referințe
1	padure	NU	18.823	56	1516	-	Tufaris

Lungime Segmente

1) Valorile lungimilor segmentelor sunt obținute din proiecție în plan.

Punct început	X / Y	Punct sfârșit	X / Y	Lungime segment
1	477.291,725 483.458,196	2	477.282,416 483.476,949	20.937
4	477.272,295 483.504,219	5	477.271,452 483.522,232	18.033
7	477.265,248 483.534,558	8	477.258,365 483.535,778	6.99
10	477.247,756 483.535,966	11	477.242,38 483.530,814	7.447
13	477.233,344 483.521,938	14	477.232,224 483.516,154	5.892
16	477.236,404 483.506,853	17	477.242,564 483.504,178	6.715
2	477.282,416 483.476,949	3	477.276,628 483.487,958	12.438
5	477.271,452 483.522,232	6	477.272,523 483.535,202	13.014
8	477.258,365 483.535,778	9	477.250,554 483.539,366	8.595
11	477.242,38 483.530,814	12	477.236,58 483.526,23	7.393
14	477.232,224 483.516,154	15	477.233,033 483.511,053	5.164
17	477.242,564 483.504,178	18	477.245,8 483.500,882	4.619
3	477.276,628 483.487,958	4	477.272,295 483.504,219	16.829
6	477.272,523 483.535,202	7	477.265,248 483.534,558	7.303
9	477.250,554 483.539,366	10	477.247,756 483.535,966	4.403
12	477.236,58 483.526,23	13	477.233,344 483.521,938	5.375
15	477.233,033 483.511,053	16	477.236,404 483.506,853	5.386
18	477.245,8 483.500,882	19	477.247,604 483.496,901	4.37

Punct început	X / Y	Punct sfârșit	X / Y	Lungime segment	Punct început	X / Y	Punct sfârșit	X / Y	Lungime segment	Punct început	X / Y	Punct sfârșit	X / Y	Lungime segment
19	477.247,604 483.496,901	20	477.246,733 483.493,356	3.651	20	477.246,733 483.493,356	21	477.242,317 483.488,691	6.424	21	477.242,317 483.488,691	22	477.242,317 483.480,768	7.923
22	477.242,317 483.480,768	23	477.243,686 483.474,113	6.794	23	477.243,686 483.474,113	24	477.246,921 483.467,831	7.066	24	477.246,921 483.467,831	25	477.250,584 483.463,742	5.489
25	477.250,584 483.463,742	26	477.254,835 483.460,768	5.189	26	477.254,835 483.460,768	27	477.259,19 483.457,72	5.316	27	477.259,19 483.457,72	28	477.263,296 483.453,801	5.676
28	477.263,296 483.453,801	29	477.264,976 483.450,38	3.811	29	477.264,976 483.450,38	30	477.265,661 483.444,285	6.134	30	477.265,661 483.444,285	31	477.265,661 483.439,372	4.913
31	477.265,661 483.439,372	32	477.269,334 483.433,022	7.336	32	477.269,334 483.433,022	33	477.271,699 483.429,85	3.956	33	477.271,699 483.429,85	34	477.272,952 483.427,198	2.932
34	477.272,952 483.427,198	35	477.278,302 483.422,907	6.859	35	477.278,302 483.422,907	36	477.283,964 483.414,883	9.82	36	477.283,964 483.414,883	37	477.285,956 483.409,348	5.883
37	477.285,956 483.409,348	38	477.287,013 483.405,305	4.179	38	477.287,013 483.405,305	39	477.285,956 483.400,64	4.783	39	477.285,956 483.400,64	40	477.281,04 483.396,722	6.286
40	477.281,04 483.396,722	41	477.274,697 483.392,285	7.741	41	477.274,697 483.392,285	42	477.272,526 483.386,27	6.395	42	477.272,526 483.386,27	43	477.271,533 483.379,759	6.586
43	477.271,533 483.379,759	44	477.272,462 483.369,189	10.61 1	44	477.272,462 483.369,189	45	477.273,58 483.366,145	3.243	45	477.273,58 483.366,145	46	477.275,378 483.361,246	5.218
46	477.275,378 483.361,246	47	477.277,177 483.354,983	6.516	47	477.277,177 483.354,983	48	477.276,123 483.347,294	7.761	48	477.276,123 483.347,294	49	477.272,953 483.343,162	5.208
49	477.272,953 483.343,162	50	477.270,223 483.339,131	4.868	50	477.270,223 483.339,131	51	477.268,486 483.334,542	4.907	51	477.268,486 483.334,542	52	477.268,486 483.330,264	4.279
52	477.268,486 483.330,264	53	477.270,658 483.324,435	6.22	53	477.270,658 483.324,435	54	477.273,449 483.319,412	5.746	54	477.273,449 483.319,412	55	477.273,767 483.316,717	2.714
55	477.273,767 483.316,717	56	477.273,528 483.310,218	6.503	56	477.273,528 483.310,218	57	477.272,206 483.306,878	3.592	57	477.272,206 483.306,878	58	477.270,809 483.303,348	3.796
58	477.270,809 483.303,348	59	477.270,77 483.300,904	2.444	59	477.270,77 483.300,904	60	477.271,43 483.298,965	2.049	60	477.271,43 483.298,965	61	477.272,089 483.296,676	2.382
61	477.272,089 483.296,676	62	477.272,089 483.293,185	3.491	62	477.272,089 483.293,185	63	477.270,576 483.289,888	3.628	63	477.270,576 483.289,888	64	477.268,209 483.289,034	2.516
64	477.268,209 483.289,034	65	477.264,6 483.289,034	3.609	65	477.264,6 483.289,034	66	477.260,565 483.291,284	4.62	66	477.260,565 483.291,284	67	477.257,344 483.292,293	3.375
67	477.257,344 483.292,293	68	477.254,472 483.291,168	3.084	68	477.254,472 483.291,168	69	477.252,3 483.288,065	3.788	69	477.252,3 483.288,065	70	477.251,348 483.284,7	3.496
70	477.251,348 483.284,7	71	477.251,348 483.278,209	6.491	71	477.251,348 483.278,209	72	477.254,567 483.268,552	10.17 9	72	477.254,567 483.268,552	73	477.256,546 483.265,77	3.414
73	477.256,546 483.265,77	74	477.265,235 483.257,843	11.76 2	74	477.265,235 483.257,843	75	477.269,738 483.253,033	6.589	75	477.269,738 483.253,033	76	477.273,94 483.244,126	9.849
76	477.273,94 483.244,126	77	477.280,599 483.230,012	15.60 6	77	477.280,599 483.230,012	78	477.285,47 483.223,293	8.298	78	477.285,47 483.223,293	79	477.289,786 483.219,226	5.931
79	477.289,786 483.219,226	80	477.294,3 483.216,413	5.319	80	477.294,3 483.216,413	81	477.300,218 483.213,763	6.485	81	477.300,218 483.213,763	82	477.305,212 483.208,956	6.932
82	477.305,212 483.208,956	83	477.308,234 483.203,84	5.941	83	477.308,234 483.203,84	84	477.309,467 483.197,492	6.467	84	477.309,467 483.197,492	85	477.309,667 483.187,172	10.32 2
85	477.309,667 483.187,172	86	477.307,986 483.178,603	8.732	86	477.307,986 483.178,603	87	477.306,752 483.172,316	6.407	87	477.306,752 483.172,316	88	477.307,564 483.160,852	11.49 3
88	477.307,564 483.160,852	89	477.307,564 483.152,306	8.546	89	477.307,564 483.152,306	90	477.309,722 483.147,191	5.552	90	477.309,722 483.147,191	91	477.313,853 483.138,87	9.29
91	477.313,853 483.138,87	92	477.315,086 483.132,583	6.406	92	477.315,086 483.132,583	93	477.312,312 483.126,297	6.872	93	477.312,312 483.126,297	94	477.313,622 483.121,015	5.442
94	477.313,622 483.121,015	95	477.315,533 483.116,146	5.231	95	477.315,533 483.116,146	96	477.320,096 483.111,646	6.408	96	477.320,096 483.111,646	97	477.334,955 483.103,018	17.18 3
97	477.334,955 483.103,018	98	477.340,702 483.100,356	6.334	98	477.340,702 483.100,356	99	477.349,211 483.094,44	10.36 3	99	477.349,211 483.094,44	100	477.354,575 483.088,585	7.941
100	477.354,575 483.088,585	101	477.355,997 483.084,668	4.167	101	477.355,997 483.084,668	102	477.356,922 483.080,661	4.112	102	477.356,922 483.080,661	103	477.356,429 483.076,1	4.587
103	477.356,429 483.076,1	104	477.353,346 483.070,738	6.185	104	477.353,346 483.070,738	105	477.347,921 483.063,465	9.074	105	477.347,921 483.063,465	106	477.346,568 483.059,178	4.496
106	477.346,568 483.059,178	107	477.347,564 483.055,542	3.77	107	477.347,564 483.055,542	108	477.350,761 483.052,583	4.356	108	477.350,761 483.052,583	109	477.354,09 483.049,502	4.537
109	477.354,09 483.049,502	110	477.356,865 483.042,907	7.155	110	477.356,865 483.042,907	111	477.358,16 483.034,155	8.847	111	477.358,16 483.034,155	112	477.361,405 483.027,671	7.251
112	477.361,405 483.027,671	113	477.371,625 483.016,473	15.16	113	477.371,625 483.016,473	114	477.371,625 483.011,365	5.108	114	477.371,625 483.011,365	115	477.369,561 483.006,356	5.418
115	477.369,561 483.006,356	116	477.369,561 482.999,381	6.974	116	477.369,561 482.999,381	117	477.371,919 482.990,856	8.846	117	477.371,919 482.990,856	118	477.379,296 482.980,657	12.58 7

Punct început	X / Y	Punct sfârșit	X / Y	Lungime segment	Punct început	X / Y	Punct sfârșit	X / Y	Lungime segment	Punct început	X / Y	Punct sfârșit	X / Y	Lungime segment
118	477.379,296 482.980,657	119	477.388,533 482.967,887	15.76	119	477.388,533 482.967,887	120	477.390,596 482.962,092	6.152	120	477.390,596 482.962,092	121	477.389,515 482.955,412	6.767
121	477.389,515 482.955,412	122	477.385,585 482.943,92	12.146	122	477.385,585 482.943,92	123	477.383,423 482.933,114	11.019	123	477.383,423 482.933,114	124	477.386,305 482.923,438	10.096
124	477.386,305 482.923,438	125	477.397,686 482.906,647	20.285	125	477.397,686 482.906,647	126	477.417,902 482.920,35	24.422	126	477.417,902 482.920,35	127	477.423,129 482.928,669	9.825
127	477.423,129 482.928,669	128	477.425,367 482.939,354	10.917	128	477.425,367 482.939,354	129	477.413,326 482.957,233	21.555	129	477.413,326 482.957,233	130	477.407,201 482.966,327	10.964
130	477.407,201 482.966,327	131	477.388,299 482.997,159	36.165	131	477.388,299 482.997,159	132	477.382,944 483.009,418	13.378	132	477.382,944 483.009,418	133	477.379,579 483.032,593	23.417
133	477.379,579 483.032,593	134	477.372,692 483.047,441	16.367	134	477.372,692 483.047,441	135	477.370,804 483.051,511	4.487	135	477.370,804 483.051,511	136	477.373,173 483.066,225	14.903
136	477.373,173 483.066,225	137	477.379,094 483.081,446	16.332	137	477.379,094 483.081,446	138	477.377,259 483.097,83	16.487	138	477.377,259 483.097,83	139	477.362,773 483.115,784	23.069
139	477.362,773 483.115,784	140	477.347,139 483.131,222	21.972	140	477.347,139 483.131,222	141	477.336,636 483.151,221	22.589	141	477.336,636 483.151,221	142	477.336,662 483.153,461	2.24
142	477.336,662 483.153,461	143	477.336,827 483.168,215	14.755	143	477.336,827 483.168,215	144	477.338,31 483.190,877	22.711	144	477.338,31 483.190,877	145	477.335,603 483.208,297	17.629
145	477.335,603 483.208,297	146	477.326,467 483.220,474	15.223	146	477.326,467 483.220,474	147	477.318,735 483.230,649	12.78	147	477.318,735 483.230,649	148	477.305,134 483.245,82	20.375
148	477.305,134 483.245,82	149	477.304,202 483.246,86	1.396	149	477.304,202 483.246,86	150	477.300,836 483.258,53	12.145	150	477.300,836 483.258,53	151	477.293,645 483.277,739	20.511
151	477.293,645 483.277,739	152	477.295,232 483.295,633	17.965	152	477.295,232 483.295,633	153	477.299,478 483.320,191	24.922	153	477.299,478 483.320,191	154	477.300,239 483.326,934	6.786
154	477.300,239 483.326,934	155	477.296,342 483.335,673	9.568	155	477.296,342 483.335,673	156	477.296,19 483.342,506	6.834	156	477.296,19 483.342,506	157	477.305,505 483.354,44	15.139
157	477.305,505 483.354,44	158	477.309,769 483.363,136	9.686	158	477.309,769 483.363,136	159	477.310,877 483.373,229	10.153	159	477.310,877 483.373,229	160	477.310,74 483.388,011	14.782
160	477.310,74 483.388,011	161	477.312,338 483.399,922	12.017	161	477.312,338 483.399,922	162	477.310,761 483.420,842	20.98	162	477.310,761 483.420,842	163	477.307,239 483.434,495	14.1
163	477.307,239 483.434,495	1	477.291,725 483.458,196	28.327										

** Lungimile segmentelor sunt determinate în planul de proiecție Stereo 70 și sunt rotunjite la 1 milimetru.

*** Distanța dintre puncte este formată din segmente cumulate ce sunt mai mici decât valoarea 1 milimetru.

**DATE DESPRE IMOBILUL NR. 1985**

Oficiul de Cadastru și Publicitate Imobiliară SIBIU
Biroul de Cadastru și Publicitate Imobiliară Agnita

A. Partea I. Descrierea imobilului

TEREN Extravilan

Adresa: Jud. Sibiu

Nr. Crt	Nr cadastral Nr. topografic	Suprafața* (mp)	Observații / Referințe
A1		11.100	Sector cadastral:71 Teren neimprejmuit;

B. Partea II. Proprietari și acte

Inscrieri privitoare la dreptul de proprietate și alte drepturi reale	Referințe
/	
Act Administrativ nr. 408/25, din 10/10/1994 emis de CJPSDPAT SIBIU (titlu de proprietate);	
B1	A1
Intabulare, drept de PROPRIETATE, dobandit prin Reconstituire, cota actuala 1/1 1) NEACSU IOAN	

C. Partea III. SARCINI .

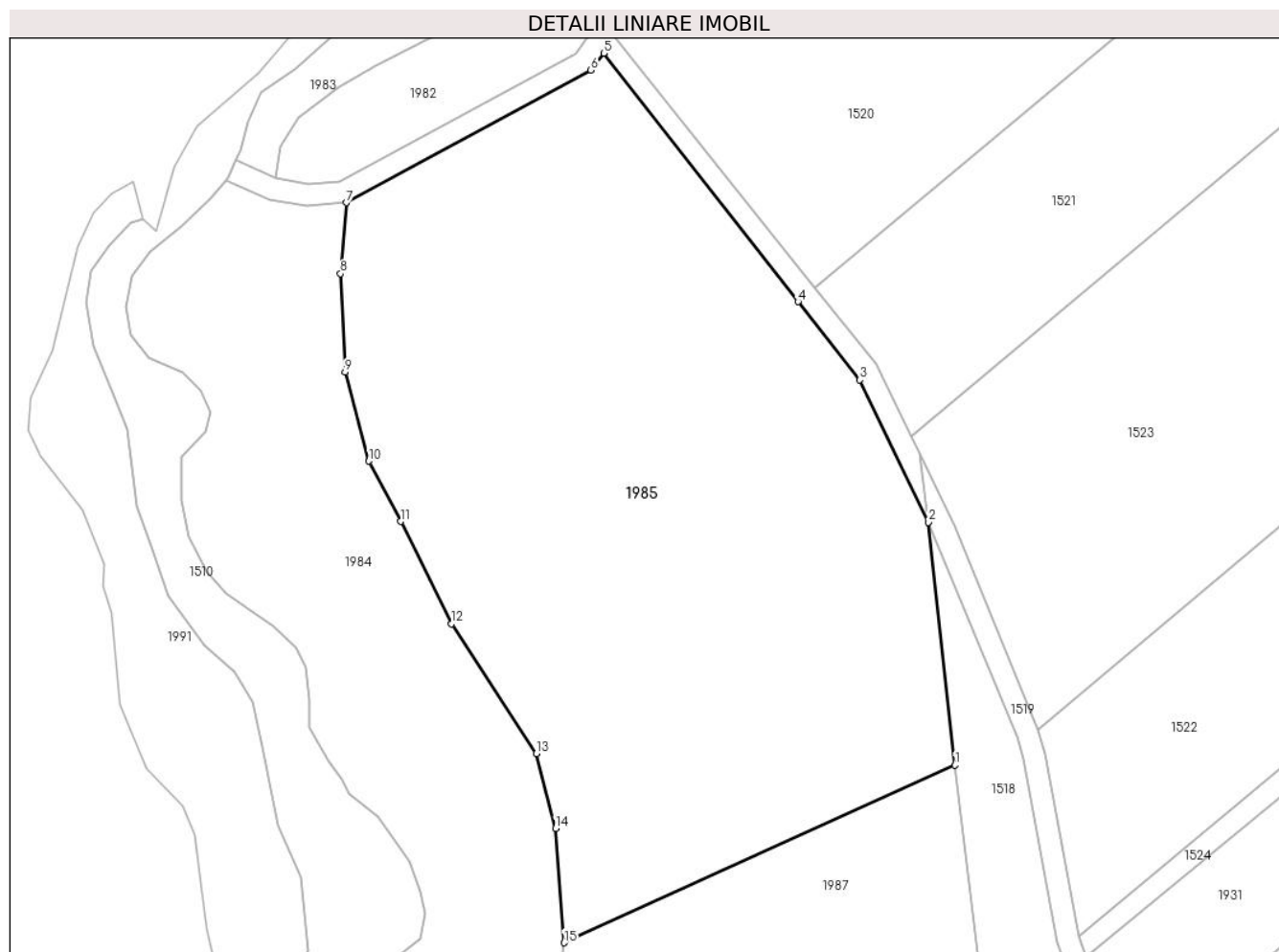
Inscrieri privind dezmembramintele dreptului de proprietate, drepturi reale de garanție și sarcini	Referințe
NU SUNT	

Anexa Nr. 1 La Partea I

Teren

Nr cadastral	Suprafața (mp)*	Observații / Referințe
	11.100	

* Suprafața este determinată în planul de proiecție Stereo 70.



Date referitoare la teren

Crt	Categorie folosință	Intra vilan	Suprafața (mp)	Tarla	Parcelă	Nr. topo	Observații / Referințe
1	faneata	NU	11.100	56	3463/1/18	-	Nr. tarla gresit in TP

Lungime Segmente

1) Valorile lungimilor segmentelor sunt obținute din proiecție în plan.

Punct început	X / Y	Punct sfârșit	X / Y	Lungime segment (** (m)
1	477.383,812 483.432,382	2	477.378,947 483.476,783	44.667
2	477.378,947 483.476,783	3	477.366,438 483.502,798	28.866
3	477.366,438 483.502,798	4	477.355,144 483.517,117	18.237
4	477.355,144 483.517,117	5	477.319,591 483.562,526	57.671
5	477.319,591 483.562,526	6	477.317,254 483.559,438	3.873

Punct început	X / Y	Punct sfârșit	X / Y	Lungime segment (** (m)
6	477.317,254 483.559,438	7	477.272,523 483.535,202	50.875
7	477.272,523 483.535,202	8	477.271,452 483.522,232	13.014
8	477.271,452 483.522,232	9	477.272,295 483.504,219	18.033
9	477.272,295 483.504,219	10	477.276,628 483.487,958	16.829
10	477.276,628 483.487,958	11	477.282,416 483.476,949	12.438
11	477.282,416 483.476,949	12	477.291,725 483.458,196	20.937
12	477.291,725 483.458,196	13	477.307,239 483.434,495	28.327
13	477.307,239 483.434,495	14	477.310,761 483.420,842	14.1
14	477.310,761 483.420,842	15	477.312,338 483.399,922	20.98
15	477.312,338 483.399,922	1	477.383,812 483.432,382	78.5

** Lungimile segmentelor sunt determinate în planul de proiecție Stereo 70 și sunt rotunjite la 1 milimetru.

*** Distanța dintre puncte este formată din segmente cumulate ce sunt mai mici decât valoarea 1 milimetru.

**DATE DESPRE IMOBILUL NR. 1986**

Oficiul de Cadastru și Publicitate Imobiliară SIBIU
Biroul de Cadastru și Publicitate Imobiliară Agnita

A. Partea I. Descrierea imobilului

TEREN Extravilan

Adresa: Jud. Sibiu

Nr. Crt	Nr cadastral Nr. topografic	Suprafața* (mp)	Observații / Referințe
A1		700	Sector cadastral:71 Teren neimprejmuit;

B. Partea II. Proprietari și acte

Inscrieri privitoare la dreptul de proprietate și alte drepturi reale		Referințe
/		
Act Normativ nr. HG 978, din 19/09/2002 emis de GUVERNUL ROMANIEI (HOTARARE);		
B1	Intabulare, drept de PROPRIETATE, dobandit prin Lege, cota actuala 1/1 1) COMUNA BRUIU, CIF:4480270, Domeniu public	A1

C. Partea III. SARCINI .

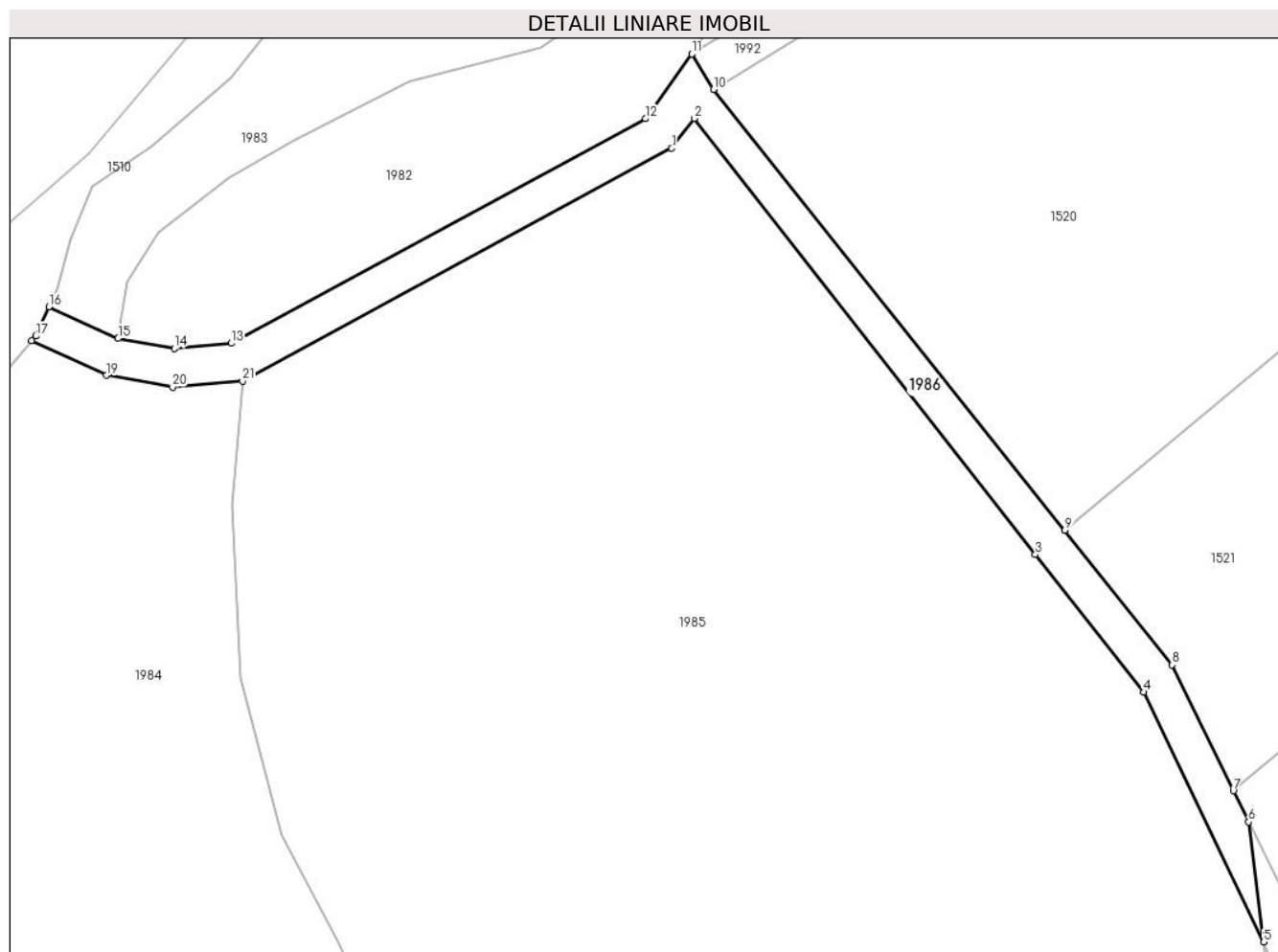
Inscrieri privind dezmembramintele dreptului de proprietate, drepturi reale de garanție și sarcini	Referințe
NU SUNT	

Anexa Nr. 1 La Partea I

Teren

Nr cadastral	Suprafața (mp)*	Observații / Referințe
	700	

* Suprafața este determinată în planul de proiecție Stereo 70.



Date referitoare la teren

Crt	Categorie folosință	Intravilan	Suprafața (mp)	Tarla	Parcelă	Nr. topo	Observații / Referințe
1	drum	NU	700	56	1526	-	

Lungime Segmente

1) Valorile lungimilor segmentelor sunt obținute din proiecție în plan.

Punct început	X / Y	Punct sfârșit	X / Y	Lungime segment (** (m)
1	477.317,254 483.559,438	2	477.319,591 483.562,526	3.873
3	477.355,144 483.517,117	4	477.366,438 483.502,798	18.237
5	477.378,947 483.476,783	6	477.377,369 483.489,288	12.604
7	477.375,79 483.492,524	8	477.369,39 483.505,635	14.59
9	477.358,229 483.519,638	10	477.321,617 483.565,574	58.741

Punct început	X / Y	Punct sfârșit	X / Y	Lungime segment (** (m)
2	477.319,591 483.562,526	3	477.355,144 483.517,117	57.671
4	477.366,438 483.502,798	5	477.378,947 483.476,783	28.866
6	477.377,369 483.489,288	7	477.375,79 483.492,524	3.601
8	477.369,39 483.505,635	9	477.358,229 483.519,638	17.907
10	477.321,617 483.565,574	11	477.319,363 483.569,244	4.307

Punct început	X / Y	Punct sfârșit	X / Y	Lungime segment (** (m)
11	477.319,363 483.569,244	12	477.314,532 483.562,512	8.286
13	477.271,345 483.539,114	14	477.265,424 483.538,589	5.945
15	477.259,568 483.539,628	16	477.252,366 483.542,935	7.925
17	477.250,978 483.539,881	18	477.250,554 483.539,366	0.667
19	477.258,365 483.535,778	20	477.265,248 483.534,558	6.99
21	477.272,523 483.535,202	1	477.317,254 483.559,438	50.875

Punct început	X / Y	Punct sfârșit	X / Y	Lungime segment (** (m)
12	477.314,532 483.562,512	13	477.271,345 483.539,114	49.118
14	477.265,424 483.538,589	15	477.259,568 483.539,628	5.947
16	477.252,366 483.542,935	17	477.250,978 483.539,881	3.355
18	477.250,554 483.539,366	19	477.258,365 483.535,778	8.595
20	477.265,248 483.534,558	21	477.272,523 483.535,202	7.303

** Lungimile segmentelor sunt determinate în planul de proiecție Stereo 70 și sunt rotunjite la 1 milimetru.

*** Distanța dintre puncte este formată din segmente cumulate ce sunt mai mici decât valoarea 1 milimetru.

**DATE DESPRE IMOBILUL NR. 1987**

Oficiul de Cadastru și Publicitate Imobiliară SIBIU
Biroul de Cadastru și Publicitate Imobiliară Agnita

A. Partea I. Descrierea imobilului

TEREN Extravilan

Adresa: Jud. Sibiu

Nr. Crt	Nr cadastral Nr. topografic	Suprafața* (mp)	Observații / Referințe
A1		13.749	Sector cadastral:71 Teren neimprejmuit;

B. Partea II. Proprietari și acte

Inscrieri privitoare la dreptul de proprietate și alte drepturi reale	Referințe
/	
Act Administrativ nr. 416/25, din 11/10/1994 emis de CJPSDPAT SIBIU (titlu de proprietate);	
B1	A1
Intabulare, drept de PROPRIETATE, dobandit prin Reconstituire, cota actuala 1/1 1) PAVEL VIORICA	

C. Partea III. SARCINI .

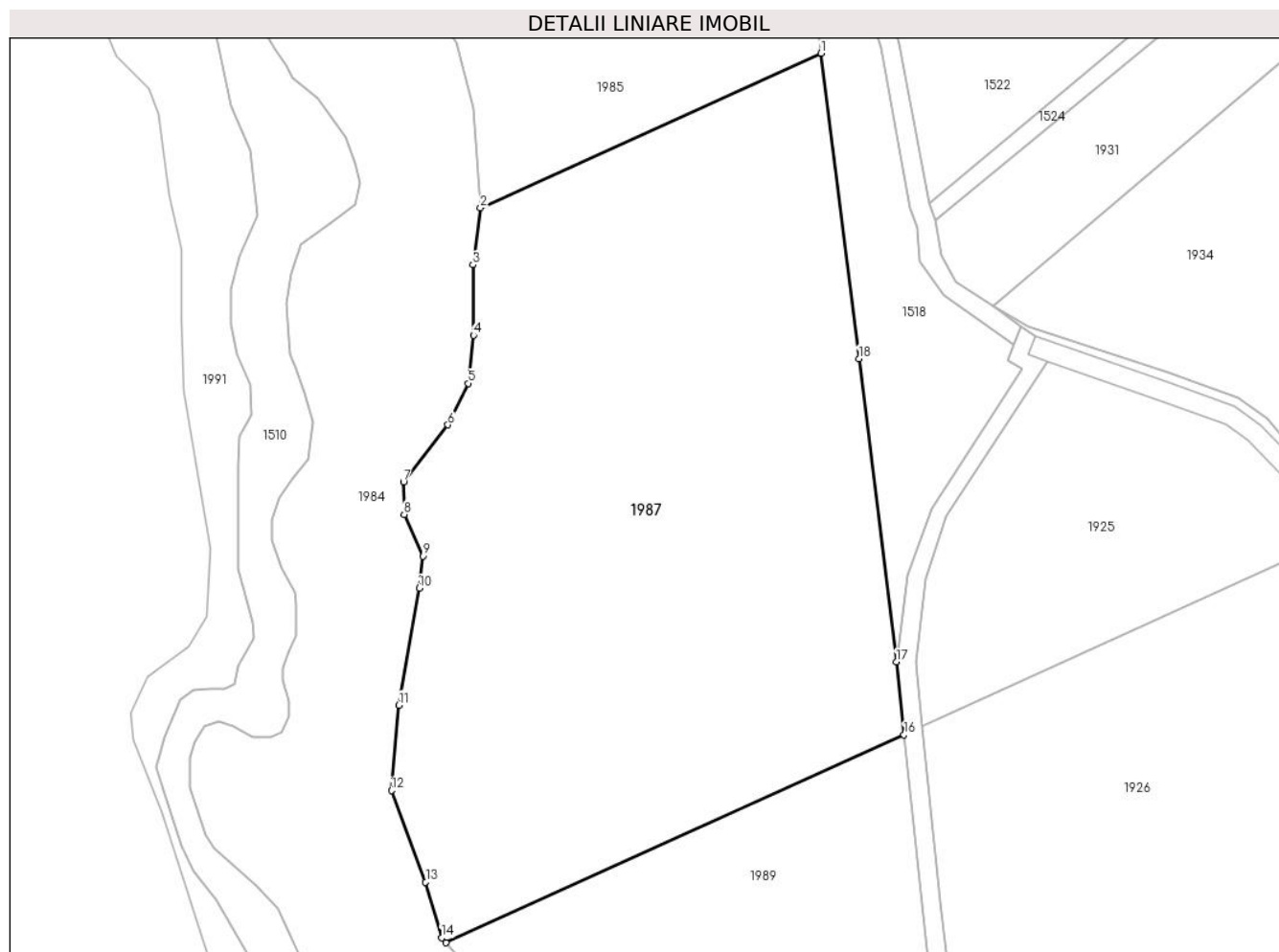
Inscrieri privind dezmembramintele dreptului de proprietate, drepturi reale de garanție și sarcini	Referințe
NU SUNT	

Anexa Nr. 1 La Partea I

Teren

Nr cadastral	Suprafața (mp)*	Observații / Referințe
	13.749	

* Suprafața este determinată în planul de proiecție Stereo 70.



Date referitoare la teren

Crt	Categorie folosință	Intravilan	Suprafața (mp)	Tarla	Parcelă	Nr. topo	Observații / Referințe
1	faneata	NU	13.749	56	3463/1/17	-	Diferenta de suprafata se afla la ID 1925

Lungime Segmente

1) Valorile lungimilor segmentelor sunt obținute din proiecție în plan.

Punct început	X / Y	Punct sfârșit	X / Y	Lungime segment (** (m)
1	477.383,812 483.432,382	2	477.312,338 483.399,922	78.5
2	477.312,338 483.399,922	3	477.310,74 483.388,011	12.017
3	477.310,74 483.388,011	4	477.310,877 483.373,229	14.782
4	477.310,877 483.373,229	5	477.309,769 483.363,136	10.153
5	477.309,769 483.363,136	6	477.305,505 483.354,44	9.686

Punct început	X / Y	Punct sfârșit	X / Y	Lungime segment (** (m)
6	477.305,505 483.354,44	7	477.296,19 483.342,506	15.139
7	477.296,19 483.342,506	8	477.296,342 483.335,673	6.834
8	477.296,342 483.335,673	9	477.300,239 483.326,934	9.568
9	477.300,239 483.326,934	10	477.299,478 483.320,191	6.786
10	477.299,478 483.320,191	11	477.295,232 483.295,633	24.922
11	477.295,232 483.295,633	12	477.293,645 483.277,739	17.965
12	477.293,645 483.277,739	13	477.300,836 483.258,53	20.511
13	477.300,836 483.258,53	14	477.304,202 483.246,86	12.145
14	477.304,202 483.246,86	15	477.305,134 483.245,82	1.396
15	477.305,134 483.245,82	16	477.401,233 483.289,464	105.545
16	477.401,233 483.289,464	17	477.399,641 483.304,714	15.333
17	477.399,641 483.304,714	18	477.391,75 483.368,336	64.109
18	477.391,75 483.368,336	1	477.383,812 483.432,382	64.535

** Lungimile segmentelor sunt determinate în planul de proiecție Stereo 70 și sunt rotunjite la 1 milimetru.

*** Distanța dintre puncte este formată din segmente cumulate ce sunt mai mici decât valoarea 1 milimetru.

**DATE DESPRE IMOBILUL NR. 1988**

Oficiul de Cadastru și Publicitate Imobiliară SIBIU
Biroul de Cadastru și Publicitate Imobiliară Agnita

A. Partea I. Descrierea imobilului

TEREN Extravilan

Adresa: Jud. Sibiu

Nr. Crt	Nr cadastral Nr. topografic	Suprafața* (mp)	Observații / Referințe
A1		1.493	Sector cadastral:71 Teren neimprejmuit;

B. Partea II. Proprietari și acte

Inscrieri privitoare la dreptul de proprietate și alte drepturi reale	Referințe
/	
Act Normativ nr. Legea 7, din 13/03/1997 emis de PARLAMENTUL ROMANIEI (CONFORM ART. 13 ALIN. 15);	
B1	Inscrierea provizorie, drept de PROPRIETATE, dobandit prin Lege, cota actuala 1/1
	1) COMUNA BRUIU , CIF:4480270, Proprietar neidentificat

C. Partea III. SARCINI .

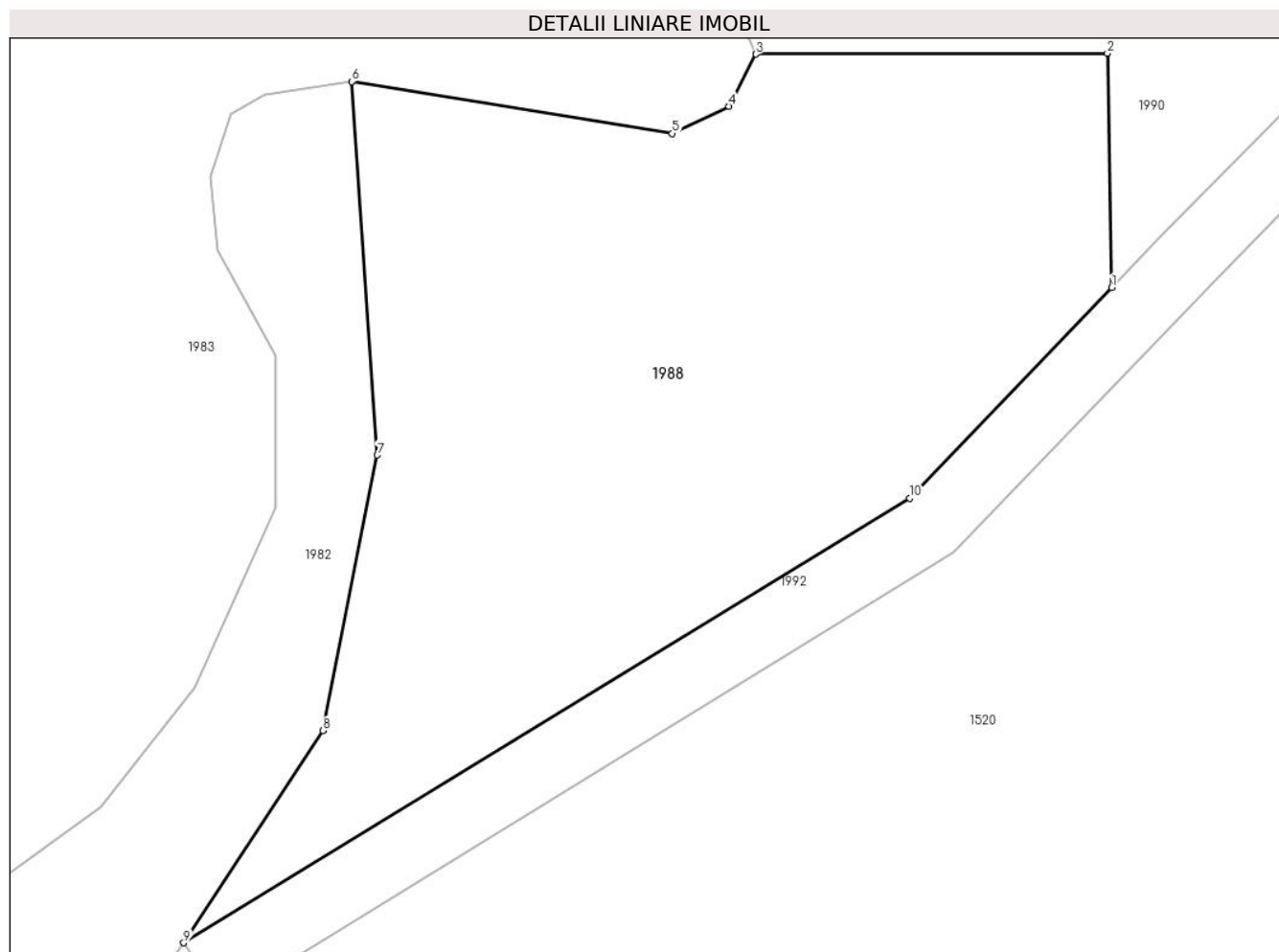
Inscrieri privind dezmembramintele dreptului de proprietate, drepturi reale de garanție și sarcini	Referințe
NU SUNT	

Anexa Nr. 1 La Partea I

Teren

Nr cadastral	Suprafața (mp)*	Observații / Referințe
	1.493	

* Suprafața este determinată în planul de proiecție Stereo 70.



Date referitoare la teren

Crt	Categorie folosință	Intravilan	Suprafața (mp)	Tarla	Parcelă	Nr. topo	Observații / Referințe
1	arabil	NU	1.493	56	1532	-	

Lungime Segmente

1) Valorile lungimilor segmentelor sunt obținute din proiecție în plan.

Punct început	X / Y	Punct sfârșit	X / Y	Lungime segment (** (m)
1	477.376,248 483.609,377	2	477.375,988 483.623,729	14.354
2	477.375,988 483.623,729	3	477.354,441 483.623,676	21.546
3	477.354,441 483.623,676	4	477.352,795 483.620,48	3.595
4	477.352,795 483.620,48	5	477.349,308 483.618,814	3.865
5	477.349,308 483.618,814	6	477.329,672 483.622,002	19.893

Punct început	X / Y	Punct sfârșit	X / Y	Lungime segment (** (m)
6	477.329,672 483.622,002	7	477.331,229 483.599,114	22.941
7	477.331,229 483.599,114	8	477.327,906 483.582,231	17.207
8	477.327,906 483.582,231	9	477.319,363 483.569,244	15.545
9	477.319,363 483.569,244	10	477.363,863 483.596,462	52.164
10	477.363,863 483.596,462	1	477.376,248 483.609,377	17.894

** Lungimile segmentelor sunt determinate în planul de proiecție Stereo 70 și sunt rotunjite la 1 milimetru.

*** Distanța dintre puncte este formată din segmente cumulate ce sunt mai mici decât valoarea 1 milimetru.

**DATE DESPRE IMOBILUL NR. 1989**

Oficiul de Cadastru și Publicitate Imobiliară SIBIU
Biroul de Cadastru și Publicitate Imobiliară Agnita

A. Partea I. Descrierea imobilului

TEREN Extravilan

Adresa: Jud. Sibiu

Nr. Crt	Nr cadastral Nr. topografic	Suprafața* (mp)	Observații / Referințe
A1		8.386	Sector cadastral:71 Teren neimprejmuit;

B. Partea II. Proprietari și acte

Inscrieri privitoare la dreptul de proprietate și alte drepturi reale		Referințe
/		
Act Notarial nr. 3288, din 30/11/2008 emis de NP ADRIAN BOAMFA (contract de vanzare-cumparare);		
B1	Intabulare, drept de PROPRIETATE, dobandit prin Conventie, cota actuala 1/1 1) SC SOBIS SOLUTIONS SRL, CIF:12018818	A1

C. Partea III. SARCINI .

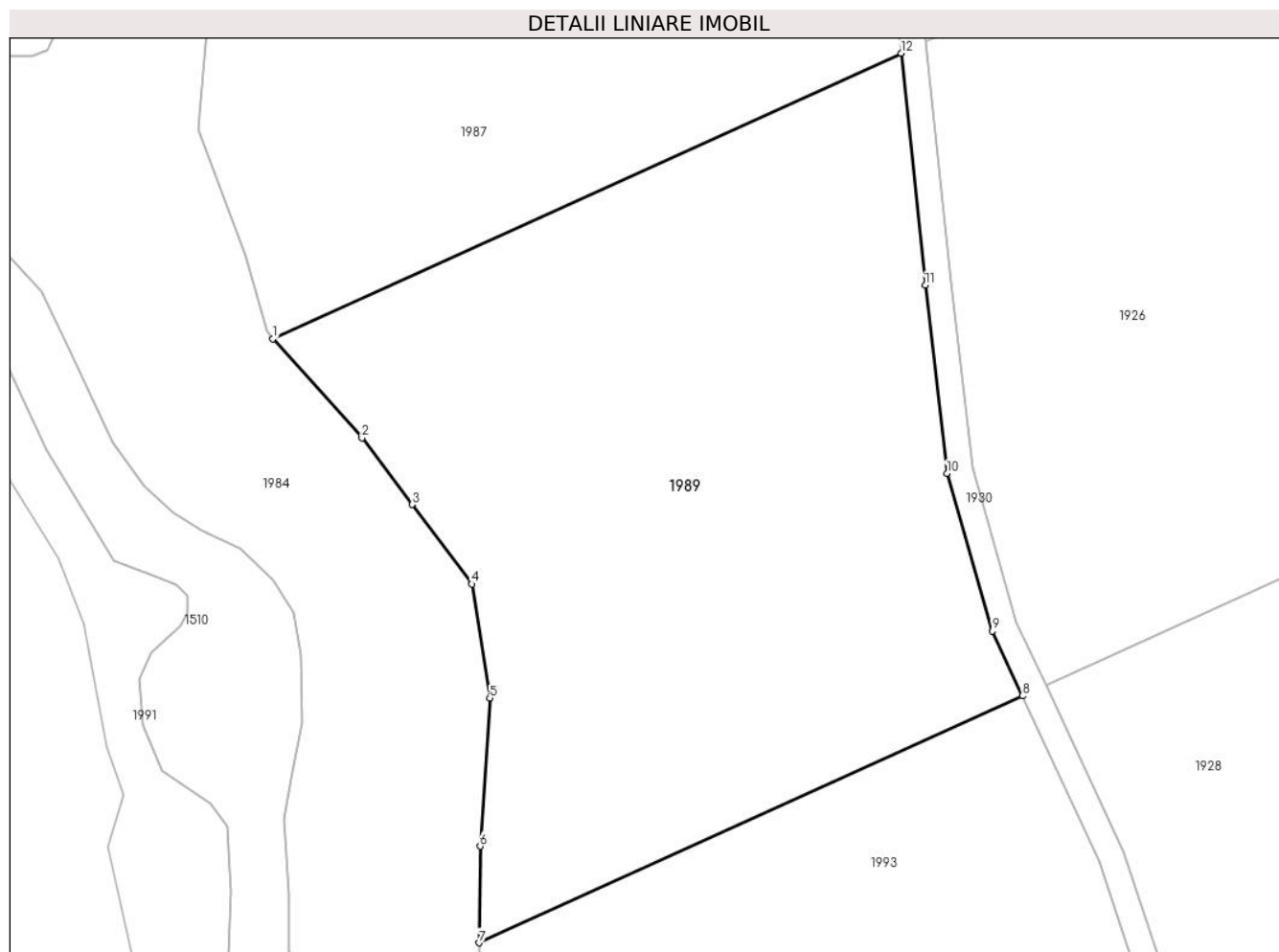
Inscrieri privind dezmembramintele dreptului de proprietate, drepturi reale de garanție și sarcini	Referințe
NU SUNT	

Anexa Nr. 1 La Partea I

Teren

Nr cadastral	Suprafața (mp)*	Observații / Referințe
	8.386	

* Suprafața este determinată în planul de proiecție Stereo 70.



Date referitoare la teren

Crt	Categorie folosință	Intra vilan	Suprafața (mp)	Tarla	Parcelă	Nr. topo	Observații / Referințe
1	faneata	NU	8.386	56	3463/1/16	-	Diferenta de suprafata se afla la ID 1926

Lungime Segmente

1) Valorile lungimilor segmentelor sunt obținute din proiecție în plan.

Punct început	X / Y	Punct sfârșit	X / Y	Lungime segment (** (m)
1	477.305,134 483.245,82	2	477.318,735 483.230,649	20.375
2	477.318,735 483.230,649	3	477.326,467 483.220,474	12.78
3	477.326,467 483.220,474	4	477.335,603 483.208,297	15.223
4	477.335,603 483.208,297	5	477.338,31 483.190,877	17.629
5	477.338,31 483.190,877	6	477.336,827 483.168,215	22.711

Punct început	X / Y	Punct sfârșit	X / Y	Lungime segment (** (m)
6	477.336,827 483.168,215	7	477.336,662 483.153,461	14.755
7	477.336,662 483.153,461	8	477.419,806 483.191,221	91.318
8	477.419,806 483.191,221	9	477.415,184 483.201,115	10.921
9	477.415,184 483.201,115	10	477.408,25 483.225,222	25.084
10	477.408,25 483.225,222	11	477.404,934 483.254,0	28.968
11	477.404,934 483.254,0	12	477.401,233 483.289,464	35.656
12	477.401,233 483.289,464	1	477.305,134 483.245,82	105.545

** Lungimile segmentelor sunt determinate în planul de proiecție Stereo 70 și sunt rotunjite la 1 milimetru.

*** Distanța dintre puncte este formată din segmente cumulate ce sunt mai mici decât valoarea 1 milimetru.

**DATE DESPRE IMOBILUL NR. 1990**

Oficiul de Cadastru și Publicitate Imobiliară SIBIU
Biroul de Cadastru și Publicitate Imobiliară Agnita

A. Partea I. Descrierea imobilului

TEREN Extravilan

Adresa: Jud. Sibiu

Nr. Crt	Nr cadastral Nr. topografic	Suprafața* (mp)	Observații / Referințe
A1		4.383	Sector cadastral:71 Teren neimprejmuit;

B. Partea II. Proprietari și acte

Inscrieri privitoare la dreptul de proprietate și alte drepturi reale		Referințe
/		
Act Normativ nr. Legea 7, din 13/03/1997 emis de PARLAMENTUL ROMANIEI (CONFORM ART. 13 ALIN. 15);		
B1	Inscrierea provizorie, drept de PROPRIETATE, dobandit prin Lege, cota actuala 1/1 1) COMUNA BRUIU, CIF:4480270, Proprietar neidentificat	A1

C. Partea III. SARCINI .

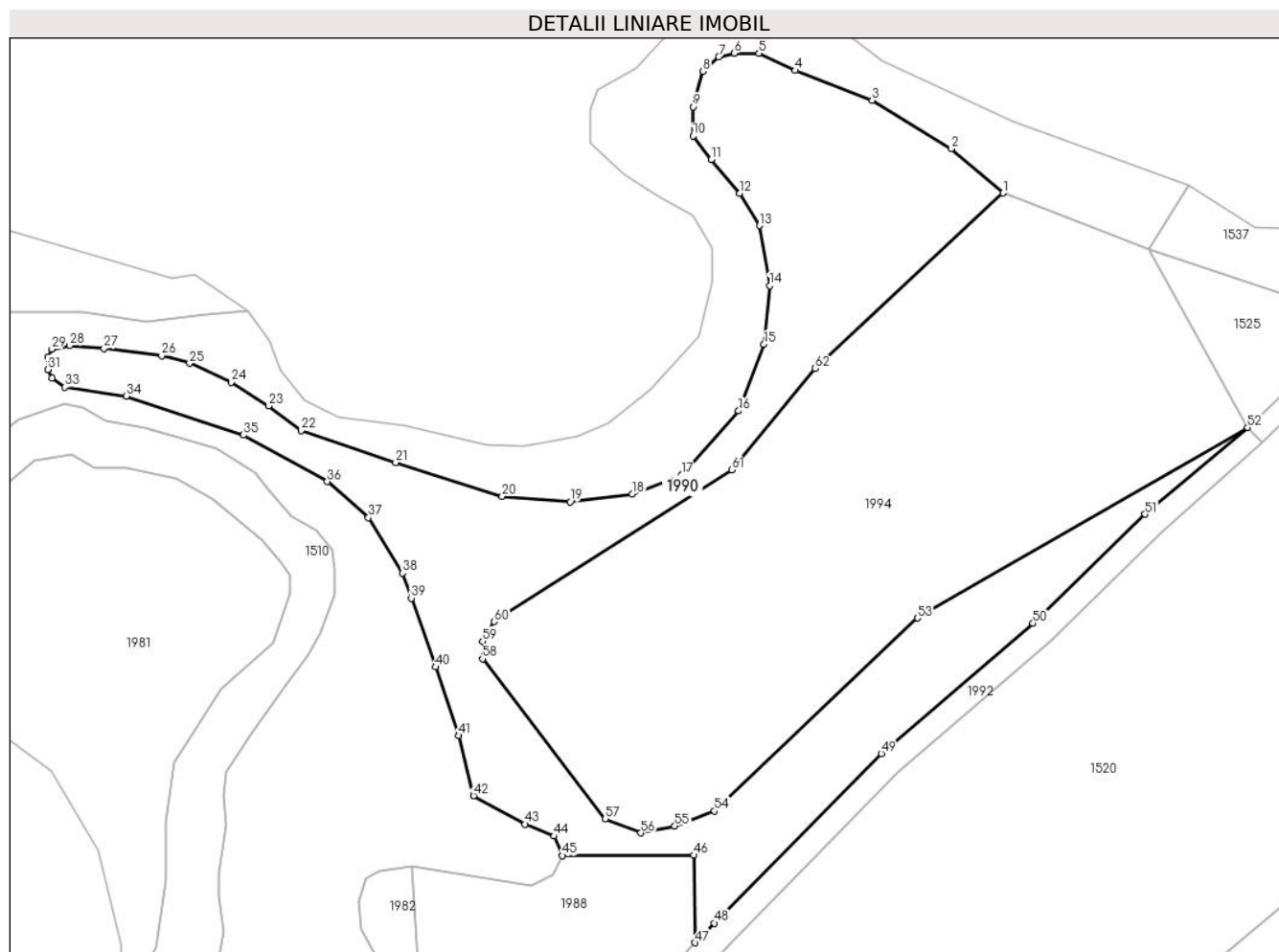
Inscrieri privind dezmembramintele dreptului de proprietate, drepturi reale de garanție și sarcini	Referințe
NU SUNT	

Anexa Nr. 1 La Partea I

Teren

Nr cadastral	Suprafața (mp)*	Observații / Referințe
	4.383	

* Suprafața este determinată în planul de proiecție Stereo 70.



Date referitoare la teren

Crt	Categorie folosință	Intravilan	Suprafața (mp)	Tarla	Parcelă	Nr. topo	Observații / Referințe
1	arabil	NU	4.383	56	1531	-	

Lungime Segmente

1) Valorile lungimilor segmentelor sunt obținute din proiecție în plan.

Punct început	X / Y	Punct sfârșit	X / Y	Lungime segment	Punct început	X / Y	Punct sfârșit	X / Y	Lungime segment	Punct început	X / Y	Punct sfârșit	X / Y	Lungime segment
1	477.426,775 483.732,435	2	477.418,267 483.739,717	11.199	2	477.418,267 483.739,717	3	477.405,284 483.747,667	15.224	3	477.405,284 483.747,667	4	477.392,681 483.752,56	13.519
4	477.392,681 483.752,56	5	477.386,693 483.755,372	6.616	5	477.386,693 483.755,372	6	477.382,631 483.755,372	4.062	6	477.382,631 483.755,372	7	477.380,079 483.754,747	2.627
7	477.380,079 483.754,747	8	477.377,527 483.752,404	3.464	8	477.377,527 483.752,404	9	477.375,861 483.746,574	6.064	9	477.375,861 483.746,574	10	477.375,861 483.741,784	4.789
10	477.375,861 483.741,784	11	477.378,889 483.737,919	4.911	11	477.378,889 483.737,919	12	477.383,482 483.732,364	7.208	12	477.383,482 483.732,364	13	477.386,792 483.727,07	6.243
13	477.386,792 483.727,07	14	477.388,443 483.717,215	9.992	14	477.388,443 483.717,215	15	477.387,538 483.707,595	9.662	15	477.387,538 483.707,595	16	477.383,344 483.696,66	11.712
16	477.383,344 483.696,66	17	477.374,006 483.686,148	14.061	17	477.374,006 483.686,148	18	477.365,877 483.683,011	8.713	18	477.365,877 483.683,011	19	477.355,69 483.681,776	10.261

Punct început	X / Y	Punct sfârșit	X / Y	Lungime segment	Punct început	X / Y	Punct sfârșit	X / Y	Lungime segment	Punct început	X / Y	Punct sfârșit	X / Y	Lungime segment
19	477.355,69 483.681,776	20	477.344,526 483.682,651	11.199	20	477.344,526 483.682,651	21	477.327,04 483.688,157	18.332	21	477.327,04 483.688,157	22	477.311,489 483.693,406	16.412
22	477.311,489 483.693,406	23	477.306,153 483.697,494	6.722	23	477.306,153 483.697,494	24	477.300,035 483.701,368	7.241	24	477.300,035 483.701,368	25	477.293,203 483.704,477	7.506
25	477.293,203 483.704,477	26	477.288,614 483.705,751	4.762	26	477.288,614 483.705,751	27	477.279,132 483.706,923	9.555	27	477.279,132 483.706,923	28	477.273,523 483.707,382	5.627
28	477.273,523 483.707,382	29	477.270,566 483.706,821	3.01	29	477.270,566 483.706,821	30	477.269,903 483.705,496	1.482	30	477.269,903 483.705,496	31	477.269,903 483.703,458	2.039
31	477.269,903 483.703,458	32	477.270,617 483.702,082	1.55	32	477.270,617 483.702,082	33	477.272,707 483.700,552	2.59	33	477.272,707 483.700,552	34	477.282,78 483.699,078	10.18
34	477.282,78 483.699,078	35	477.302,001 483.692,695	20.254	35	477.302,001 483.692,695	36	477.315,816 483.685,08	15.775	36	477.315,816 483.685,08	37	477.322,561 483.679,146	8.984
37	477.322,561 483.679,146	38	477.328,129 483.670,051	10.664	38	477.328,129 483.670,051	39	477.329,603 483.665,926	4.38	39	477.329,603 483.665,926	40	477.333,629 483.654,657	11.966
40	477.333,629 483.654,657	41	477.337,413 483.643,388	11.888	41	477.337,413 483.643,388	42	477.339,818 483.633,513	10.163	42	477.339,818 483.633,513	43	477.348,306 483.628,844	9.687
43	477.348,306 483.628,844	44	477.353,063 483.626,89	5.143	44	477.353,063 483.626,89	45	477.354,441 483.623,676	3.497	45	477.354,441 483.623,676	46	477.375,988 483.623,729	21.546
46	477.375,988 483.623,729	47	477.376,248 483.609,377	14.354	47	477.376,248 483.609,377	48	477.379,35 483.612,612	4.481	48	477.379,35 483.612,612	49	477.406,802 483.640,425	39.08
49	477.406,802 483.640,425	50	477.431,695 483.661,814	32.82	50	477.431,695 483.661,814	51	477.450,104 483.679,727	25.686	51	477.450,104 483.679,727	52	477.466,947 483.693,933	22.034
52	477.466,947 483.693,933	53	477.412,752 483.662,682	62.56	53	477.412,752 483.662,682	54	477.379,396 483.630,993	46.009	54	477.379,396 483.630,993	55	477.372,858 483.628,566	6.974
55	477.372,858 483.628,566	56	477.367,307 483.627,398	5.673	56	477.367,307 483.627,398	57	477.361,463 483.629,734	6.294	57	477.361,463 483.629,734	58	477.341,291 483.655,994	33.113
58	477.341,291 483.655,994	59	477.341,291 483.658,889	2.895	59	477.341,291 483.658,889	60	477.343,253 483.662,064	3.732	60	477.343,253 483.662,064	61	477.382,263 483.686,966	46.28
61	477.382,263 483.686,966	62	477.395,926 483.703,612	21.535	62	477.395,926 483.703,612	1	477.426,775 483.732,435	42.219					

** Lungimile segmentelor sunt determinate în planul de proiecție Stereo 70 și sunt rotunjite la 1 milimetru.

*** Distanța dintre puncte este formată din segmente cumulate ce sunt mai mici decât valoarea 1 milimetru.

**DATE DESPRE IMOBILUL NR. 1991**

Oficiul de Cadastru și Publicitate Imobiliară SIBIU
Biroul de Cadastru și Publicitate Imobiliară Agnita

A. Partea I. Descrierea imobilului

TEREN Extravilan

Adresa: Jud. Sibiu

Nr. Crt	Nr cadastral Nr. topografic	Suprafața* (mp)	Observații / Referințe
A1		19.988	Sector cadastral:71 Teren neimprejmuit;

B. Partea II. Proprietari și acte

Inscrieri privitoare la dreptul de proprietate și alte drepturi reale	Referințe
/	
Act Normativ nr. Legea 7, din 13/03/1997 emis de PARLAMENTUL ROMANIEI (CONFORM ART. 13 ALIN. 15);	
B1	Inscrierea provizorie, drept de PROPRIETATE, dobandit prin Lege, cota actuala 1/1
	1) COMUNA BRUIU , CIF:4480270, Proprietar neidentificat

C. Partea III. SARCINI .

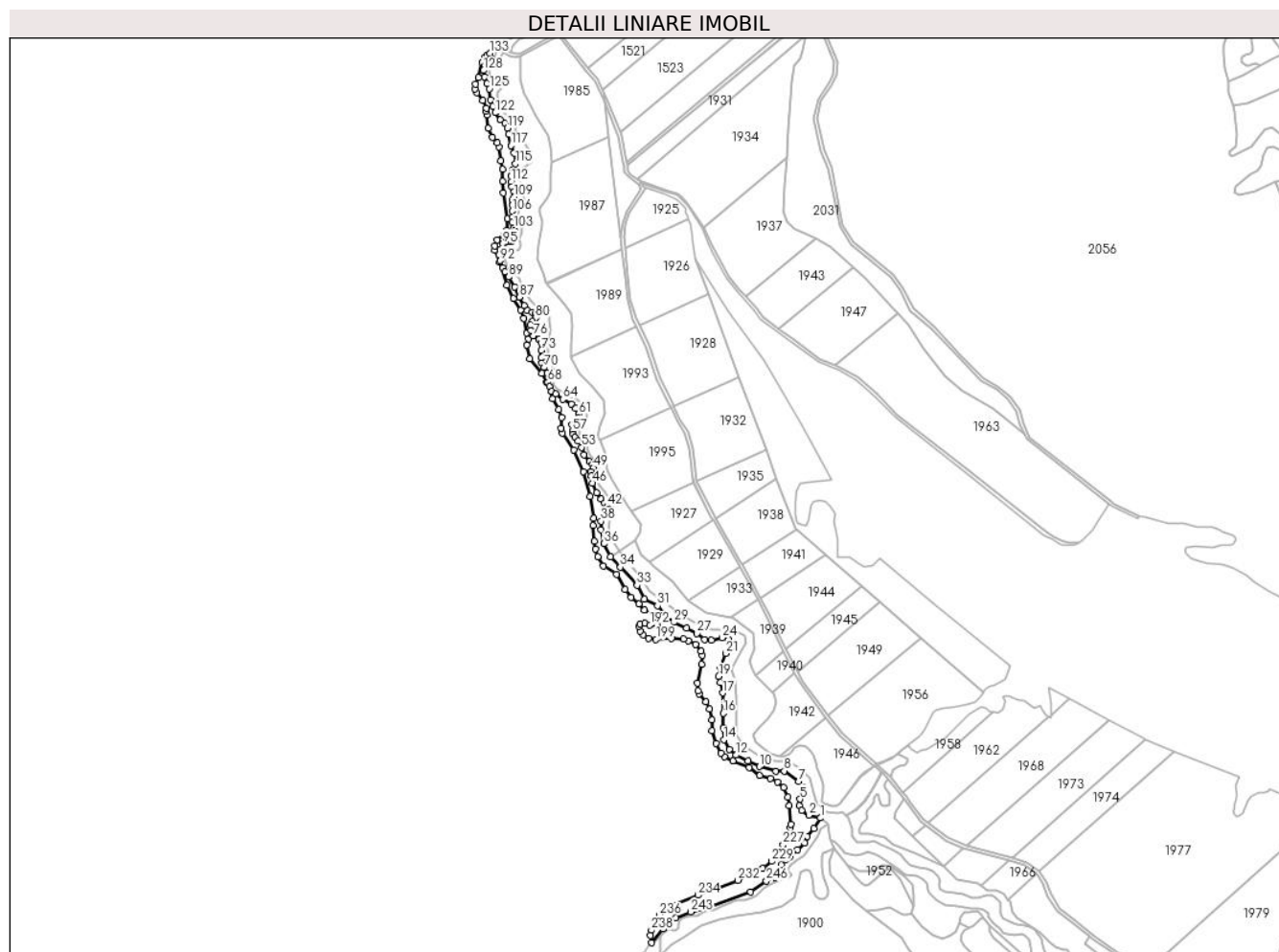
Inscrieri privind dezmembramintele dreptului de proprietate, drepturi reale de garanție și sarcini	Referințe
NU SUNT	

Anexa Nr. 1 La Partea I

Teren

Nr cadastral	Suprafața (mp)*	Observații / Referințe
	19.988	

* Suprafața este determinată în planul de proiecție Stereo 70.



Date referitoare la teren

Crt	Categorie folosință	Intravilan	Suprafața (mp)	Tarla	Parcelă	Nr. topo	Observații / Referințe
1	padure	NU	19.988	56	1512	-	Tufaris

Lungime Segmente

1) Valorile lungimilor segmentelor sunt obținute din proiecție în plan.

Punct început	X / Y	Punct sfârșit	X / Y	Lungime segment	Punct început	X / Y	Punct sfârșit	X / Y	Lungime segment	Punct început	X / Y	Punct sfârșit	X / Y	Lungime segment
1	477.653,333 482.566,927	2	477.638,624 482.570,296	15.09	2	477.638,624 482.570,296	3	477.629,598 482.576,726	11.08	3	477.629,598 482.576,726	4	477.626,814 482.582,294	6.225
4	477.626,814 482.582,294	5	477.627,678 482.590,74	8.49	5	477.627,678 482.590,74	6	477.631,134 482.606,673	16.30	6	477.631,134 482.606,673	7	477.625,615 482.613,325	8.644
7	477.625,615 482.613,325	8	477.607,468 482.626,667	22.52	8	477.607,468 482.626,667	9	477.597,033 482.626,028	10.45	9	477.597,033 482.626,028	10	477.576,263 482.632,33	21.70
10	477.576,263 482.632,33	11	477.561,36 482.639,624	16.59	11	477.561,36 482.639,624	12	477.546,081 482.646,805	16.88	12	477.546,081 482.646,805	13	477.537,945 482.654,118	10.93
13	477.537,945 482.654,118	14	477.530,634 482.666,242	14.15	14	477.530,634 482.666,242	15	477.530,412 482.681,767	15.52	15	477.530,412 482.681,767	16	477.530,056 482.700,008	18.24
16	477.530,056 482.700,008	17	477.528,928 482.725,998	26.01	17	477.528,928 482.725,998	18	477.526,508 482.739,294	13.51	18	477.526,508 482.739,294	19	477.524,17 482.747,188	8.233

Punct început	X / Y	Punct sfârșit	X / Y	Lungime segment	Punct început	X / Y	Punct sfârșit	X / Y	Lungime segment	Punct început	X / Y	Punct sfârșit	X / Y	Lungime segment
19	477.524,17 482.747,188	20	477.525,974 482.759,186	12.132	20	477.525,974 482.759,186	21	477.532,877 482.776,028	18.202	21	477.532,877 482.776,028	22	477.541,683 482.783,683	11.669
22	477.541,683 482.783,683	23	477.536,802 482.793,348	10.828	23	477.536,802 482.793,348	24	477.528,761 482.795,932	8.446	24	477.528,761 482.795,932	25	477.515,072 482.792,965	14.006
25	477.515,072 482.792,965	26	477.506,361 482.793,827	8.753	26	477.506,361 482.793,827	27	477.496,69 482.801,547	12.374	27	477.496,69 482.801,547	28	477.483,096 482.807,945	15.025
28	477.483,096 482.807,945	29	477.467,068 482.815,676	17.795	29	477.467,068 482.815,676	30	477.454,699 482.825,744	15.948	30	477.454,699 482.825,744	31	477.446,276 482.836,749	13.858
31	477.446,276 482.836,749	32	477.429,879 482.845,293	18.489	32	477.429,879 482.845,293	33	477.420,294 482.862,613	19.796	33	477.420,294 482.862,613	34	477.399,033 482.885,626	31.331
34	477.399,033 482.885,626	35	477.386,545 482.899,096	18.368	35	477.386,545 482.899,096	36	477.378,115 482.915,604	18.537	36	477.378,115 482.915,604	37	477.374,367 482.933,587	18.369
37	477.374,367 482.933,587	38	477.374,367 482.944,044	10.457	38	477.374,367 482.944,044	39	477.377,225 482.950,856	7.387	39	477.377,225 482.950,856	40	477.381,245 482.954,942	5.733
40	477.381,245 482.954,942	41	477.383,221 482.958,961	4.478	41	477.383,221 482.958,961	42	477.382,404 482.962,98	4.101	42	477.382,404 482.962,98	43	477.378,792 482.967,203	5.556
43	477.378,792 482.967,203	44	477.374,704 482.972,175	6.437	44	477.374,704 482.972,175	45	477.369,042 482.980,461	10.036	45	477.369,042 482.980,461	46	477.363,25 482.992,449	13.314
46	477.363,25 482.992,449	47	477.361,956 483.001,304	8.949	47	477.361,956 483.001,304	48	477.361,612 483.006,856	5.562	48	477.361,612 483.006,856	49	477.364,678 483.011,692	5.726
49	477.364,678 483.011,692	50	477.363,452 483.015,846	4.332	50	477.363,452 483.015,846	51	477.359,704 483.019,933	5.545	51	477.359,704 483.019,933	52	477.352,891 483.028,516	10.958
52	477.352,891 483.028,516	53	477.349,68 483.038,017	10.029	53	477.349,68 483.038,017	54	477.345,455 483.046,122	9.14	54	477.345,455 483.046,122	55	477.341,435 483.050,413	5.88
55	477.341,435 483.050,413	56	477.339,05 483.054,568	4.791	56	477.339,05 483.054,568	57	477.337,892 483.058,859	4.445	57	477.337,892 483.058,859	58	477.337,753 483.066,519	7.661
58	477.337,753 483.066,519	59	477.343,272 483.071,968	7.756	59	477.343,272 483.071,968	60	477.346,322 483.074,98	4.287	60	477.346,322 483.074,98	61	477.346,066 483.080,551	5.577
61	477.346,066 483.080,551	62	477.342,113 483.087,566	8.052	62	477.342,113 483.087,566	63	477.336,862 483.093,321	7.791	63	477.336,862 483.093,321	64	477.325,824 483.099,179	12.496
64	477.325,824 483.099,179	65	477.316,83 483.105,718	11.12	65	477.316,83 483.105,718	66	477.311,78 483.109,388	6.242	66	477.311,78 483.109,388	67	477.309,182 483.115,344	6.498
67	477.309,182 483.115,344	68	477.306,938 483.120,489	5.613	68	477.306,938 483.120,489	69	477.305,771 483.132,335	11.903	69	477.305,771 483.132,335	70	477.302,092 483.139,487	8.043
70	477.302,092 483.139,487	71	477.299,371 483.144,775	5.947	71	477.299,371 483.144,775	72	477.298,266 483.151,702	7.015	72	477.298,266 483.151,702	73	477.298,675 483.161,306	9.613
73	477.298,675 483.161,306	74	477.298,13 483.171,319	10.028	74	477.298,13 483.171,319	75	477.295,609 483.174,827	4.32	75	477.295,609 483.174,827	76	477.288,25 483.179,731	8.843
76	477.288,25 483.179,731	77	477.285,32 483.186,815	7.666	77	477.285,32 483.186,815	78	477.284,707 483.193,83	7.042	78	477.284,707 483.193,83	79	477.286,615 483.197,849	4.449
79	477.286,615 483.197,849	80	477.291,044 483.201,936	6.026	80	477.291,044 483.201,936	81	477.292,058 483.203,943	2.249	81	477.292,058 483.203,943	82	477.292,058 483.206,6	2.657
82	477.292,058 483.206,6	83	477.290,355 483.208,234	2.361	83	477.290,355 483.208,234	84	477.286,676 483.209,665	3.948	84	477.286,676 483.209,665	85	477.280,842 483.211,932	6.258
85	477.280,842 483.211,932	86	477.277,136 483.217,975	7.088	86	477.277,136 483.217,975	87	477.270,421 483.228,924	12.844	87	477.270,421 483.228,924	88	477.264,521 483.241,516	13.906
88	477.264,521 483.241,516	89	477.257,006 483.254,691	15.168	89	477.257,006 483.254,691	90	477.252,068 483.260,845	7.89	90	477.252,068 483.260,845	91	477.249,515 483.266,129	5.868
91	477.249,515 483.266,129	92	477.246,557 483.275,431	9.761	92	477.246,557 483.275,431	93	477.244,297 483.282,535	7.454	93	477.244,297 483.282,535	94	477.245,993 483.288,914	6.601
94	477.245,993 483.288,914	95	477.249,299 483.296,862	8.608	95	477.249,299 483.296,862	96	477.252,173 483.298,834	3.485	96	477.252,173 483.298,834	97	477.255,474 483.299,048	3.309
97	477.255,474 483.299,048	98	477.258,605 483.299,048	3.13	98	477.258,605 483.299,048	99	477.260,654 483.300,097	2.302	99	477.260,654 483.300,097	100	477.261,607 483.304,021	4.038
100	477.261,607 483.304,021	101	477.264,7 483.309,823	6.575	101	477.264,7 483.309,823	102	477.264,657 483.312,952	3.13	102	477.264,657 483.312,952	103	477.263,543 483.316,81	4.016
103	477.263,543 483.316,81	104	477.261,439 483.324,093	7.581	104	477.261,439 483.324,093	105	477.261,439 483.330,659	6.566	105	477.261,439 483.330,659	106	477.261,608 483.338,266	7.609
106	477.261,608 483.338,266	107	477.261,608 483.346,078	7.812	107	477.261,608 483.346,078	108	477.261,678 483.352,004	5.926	108	477.261,678 483.352,004	109	477.264,214 483.356,526	5.185
109	477.264,214 483.356,526	110	477.264,008 483.362,9	6.376	110	477.264,008 483.362,9	111	477.261,129 483.369,136	6.869	111	477.261,129 483.369,136	112	477.259,895 483.375,577	6.559
112	477.259,895 483.375,577	113	477.259,895 483.382,949	7.372	113	477.259,895 483.382,949	114	477.261,813 483.389,733	7.05	114	477.261,813 483.389,733	115	477.265,438 483.398,467	9.457
115	477.265,438 483.398,467	116	477.264,115 483.412,023	13.621	116	477.264,115 483.412,023	117	477.259,926 483.421,391	10.262	117	477.259,926 483.421,391	118	477.257,052 483.435,758	14.651

Punct început	X / Y	Punct sfârșit	X / Y	Lungime segment	Punct început	X / Y	Punct sfârșit	X / Y	Lungime segment	Punct început	X / Y	Punct sfârșit	X / Y	Lungime segment
118	477.257,052 483.435,758	119	477.255,403 483.444,003	8.408	119	477.255,403 483.444,003	120	477.251,98 483.449,535	6.505	120	477.251,98 483.449,535	121	477.246,468 483.454,274	7.27
121	477.246,468 483.454,274	122	477.239,853 483.463,312	11.2	122	477.239,853 483.463,312	123	477.236,986 483.471,688	8.853	123	477.236,986 483.471,688	124	477.234,234 483.479,733	8.503
124	477.234,234 483.479,733	125	477.232,338 483.493,789	14.18 3	125	477.232,338 483.493,789	126	477.229,692 483.500,402	7.123	126	477.229,692 483.500,402	127	477.226,217 483.509,086	9.353
127	477.226,217 483.509,086	128	477.224,951 483.517,044	8.058	128	477.224,951 483.517,044	129	477.225,907 483.522,804	5.839	129	477.225,907 483.522,804	130	477.229,076 483.527,36	5.55
130	477.229,076 483.527,36	131	477.233,009 483.531,482	5.698	131	477.233,009 483.531,482	132	477.235,268 483.532,28	2.395	132	477.235,268 483.532,28	133	477.233,467 483.538,988	6.946
133	477.233,467 483.538,988	134	477.229,652 483.536,759	4.418	134	477.229,652 483.536,759	135	477.226,299 483.533,206	4.885	135	477.226,299 483.533,206	136	477.223,441 483.527,173	6.676
136	477.223,441 483.527,173	137	477.218,679 483.508,123	19.63 6	137	477.218,679 483.508,123	138	477.214,869 483.499,551	9.381	138	477.214,869 483.499,551	139	477.214,234 483.493,518	6.066
139	477.214,234 483.493,518	140	477.216,584 483.488,976	5.114	140	477.216,584 483.488,976	141	477.224,27 483.479,062	12.54 4	141	477.224,27 483.479,062	142	477.228,293 483.469,004	10.83 3
142	477.228,293 483.469,004	143	477.227,97 483.465,128	3.889	143	477.227,97 483.465,128	144	477.229,513 483.460,19	5.173	144	477.229,513 483.460,19	145	477.231,093 483.443,443	16.82 1
145	477.231,093 483.443,443	146	477.235,957 483.431,891	12.53 4	146	477.235,957 483.431,891	147	477.242,635 483.424,895	9.672	147	477.242,635 483.424,895	148	477.244,736 483.419,642	5.658
148	477.244,736 483.419,642	149	477.246,975 483.402,371	17.41 6	149	477.246,975 483.402,371	150	477.249,557 483.391,215	11.45 1	150	477.249,557 483.391,215	151	477.249,539 483.376,077	15.13 8
151	477.249,539 483.376,077	152	477.250,168 483.361,291	14.79 9	152	477.250,168 483.361,291	153	477.255,578 483.328,509	33.22 5	153	477.255,578 483.328,509	154	477.254,808 483.314,215	14.31 5
154	477.254,808 483.314,215	155	477.251,04 483.307,921	7.336	155	477.251,04 483.307,921	156	477.242,542 483.301,626	10.57 6	156	477.242,542 483.301,626	157	477.239,079 483.294,123	8.264
157	477.239,079 483.294,123	158	477.239,363 483.288,452	5.678	158	477.239,363 483.288,452	159	477.245,54 483.272,96	16.67 8	159	477.245,54 483.272,96	160	477.254,821 483.243,946	30.46 2
160	477.254,821 483.243,946	161	477.262,987 483.227,299	18.54 2	161	477.262,987 483.227,299	162	477.272,233 483.212,316	17.60 6	162	477.272,233 483.212,316	163	477.276,153 483.202,189	10.85 9
163	477.276,153 483.202,189	164	477.279,648 483.183,439	19.07 3	164	477.279,648 483.183,439	165	477.282,35 483.176,01	7.905	165	477.282,35 483.176,01	166	477.279,932 483.168,171	8.203
166	477.279,932 483.168,171	167	477.283,747 483.150,715	17.86 8	167	477.283,747 483.150,715	168	477.299,105 483.131,864	24.31 5	168	477.299,105 483.131,864	169	477.305,592 483.120,511	13.07 6
169	477.305,592 483.120,511	170	477.312,893 483.099,879	21.88 6	170	477.312,893 483.099,879	171	477.320,842 483.086,207	15.81 5	171	477.320,842 483.086,207	172	477.324,136 483.075,995	10.73
172	477.324,136 483.075,995	173	477.323,92 483.062,283	13.71 4	173	477.323,92 483.062,283	174	477.325,608 483.056,376	6.143	174	477.325,608 483.056,376	175	477.339,511 483.034,889	25.59 3
175	477.339,511 483.034,889	176	477.351,998 483.007,352	30.23 6	176	477.351,998 483.007,352	177	477.360,631 482.975,7	32.80 8	177	477.360,631 482.975,7	178	477.364,799 482.948,123	27.89
178	477.364,799 482.948,123	179	477.364,161 482.938,551	9.593	179	477.364,161 482.938,551	180	477.366,051 482.918,394	20.24 5	180	477.366,051 482.918,394	181	477.367,299 482.909,034	9.443
181	477.367,299 482.909,034	182	477.370,375 482.898,883	10.60 7	182	477.370,375 482.898,883	183	477.377,366 482.887,333	13.50 1	183	477.377,366 482.887,333	184	477.394,215 482.876,842	19.84 8
184	477.394,215 482.876,842	185	477.405,171 482.857,508	22.22 2	185	477.405,171 482.857,508	186	477.412,631 482.847,25	12.68 4	186	477.412,631 482.847,25	187	477.422,342 482.838,609	12.99 9
187	477.422,342 482.838,609	188	477.429,735 482.831,125	10.52	188	477.429,735 482.831,125	189	477.442,962 482.824,256	14.90 4	189	477.442,962 482.824,256	190	477.448,219 482.817,497	8.563
190	477.448,219 482.817,497	191	477.445,799 482.811,689	6.292	191	477.445,799 482.811,689	192	477.436,796 482.812,44	9.034	192	477.436,796 482.812,44	193	477.430,032 482.814,592	7.098
193	477.430,032 482.814,592	194	477.424,577 482.813,553	5.553	194	477.424,577 482.813,553	195	477.422,996 482.810,39	3.536	195	477.422,996 482.810,39	196	477.424,464 482.804,705	5.871
196	477.424,464 482.804,705	197	477.428,402 482.799,843	6.257	197	477.428,402 482.799,843	198	477.434,897 482.795,014	8.093	198	477.434,897 482.795,014	199	477.444,456 482.793,819	9.633
199	477.444,456 482.793,819	200	477.463,79 482.795,404	19.39 9	200	477.463,79 482.795,404	201	477.479,309 482.794,111	15.57 3	201	477.479,309 482.794,111	202	477.485,683 482.792,433	6.591
202	477.485,683 482.792,433	203	477.494,98 482.787,25	10.64 4	203	477.494,98 482.787,25	204	477.501,491 482.778,943	10.55 5	204	477.501,491 482.778,943	205	477.502,91 482.773,621	5.508
205	477.502,91 482.773,621	206	477.502,581 482.762,429	11.19 7	206	477.502,581 482.762,429	207	477.497,2 482.738,059	24.95 7	207	477.497,2 482.738,059	208	477.497,799 482.728,776	9.302
208	477.497,799 482.728,776	209	477.499,686 482.724,925	4.288	209	477.499,686 482.724,925	210	477.508,053 482.714,629	13.26 7	210	477.508,053 482.714,629	211	477.512,668 482.705,07	10.61 5
211	477.512,668 482.705,07	212	477.515,604 482.691,371	14.01	212	477.515,604 482.691,371	213	477.515,604 482.678,105	13.26 6	213	477.515,604 482.678,105	214	477.520,545 482.661,803	17.03 4
214	477.520,545 482.661,803	215	477.527,038 482.649,339	14.05 4	215	477.527,038 482.649,339	216	477.531,637 482.644,96	6.35	216	477.531,637 482.644,96	217	477.541,971 482.639,347	11.76

Punct început	X / Y	Punct sfârșit	X / Y	Lungime segment	Punct început	X / Y	Punct sfârșit	X / Y	Lungime segment	Punct început	X / Y	Punct sfârșit	X / Y	Lungime segment
217	477.541,971 482.639,347	218	477.562,718 482.630,729	22.466	218	477.562,718 482.630,729	219	477.576,284 482.620,633	16.911	219	477.576,284 482.620,633	220	477.590,074 482.616,872	14.294
220	477.590,074 482.616,872	221	477.599,006 482.612,902	9.775	221	477.599,006 482.612,902	222	477.606,774 482.605,81	10.518	222	477.606,774 482.605,81	223	477.612,065 482.593,244	13.634
223	477.612,065 482.593,244	224	477.614,052 482.582,316	11.107	224	477.614,052 482.582,316	225	477.615,623 482.558,717	23.651	225	477.615,623 482.558,717	226	477.614,931 482.554,216	4.554
226	477.614,931 482.554,216	227	477.605,916 482.532,968	23.081	227	477.605,916 482.532,968	228	477.596,889 482.517,814	17.639	228	477.596,889 482.517,814	229	477.591,594 482.511,858	7.969
229	477.591,594 482.511,858	230	477.579,924 482.503,105	14.588	230	477.579,924 482.503,105	231	477.565,164 482.495,404	16.648	231	477.565,164 482.495,404	232	477.548,529 482.487,728	18.321
232	477.548,529 482.487,728	233	477.523,109 482.478,514	27.038	233	477.523,109 482.478,514	234	477.498,015 482.468,798	26.909	234	477.498,015 482.468,798	235	477.467,477 482.456,085	33.079
235	477.467,477 482.456,085	236	477.448,761 482.443,296	22.668	236	477.448,761 482.443,296	237	477.443,011 482.435,428	9.745	237	477.443,011 482.435,428	238	477.438,407 482.424,377	11.972
238	477.438,407 482.424,377	239	477.437,51 482.417,801	6.637	239	477.437,51 482.417,801	240	477.438,496 482.408,274	9.578	240	477.438,496 482.408,274	241	477.453,564 482.426,15	23.379
241	477.453,564 482.426,15	242	477.469,703 482.440,007	21.272	242	477.469,703 482.440,007	243	477.488,531 482.447,556	20.285	243	477.488,531 482.447,556	244	477.510,517 482.453,995	22.91
244	477.510,517 482.453,995	245	477.564,778 482.472,998	57.493	245	477.564,778 482.472,998	246	477.584,755 482.486,926	24.353	246	477.584,755 482.486,926	247	477.596,066 482.491,594	12.236
247	477.596,066 482.491,594	248	477.602,084 482.499,789	10.167	248	477.602,084 482.499,789	249	477.604,056 482.507,154	7.624	249	477.604,056 482.507,154	250	477.609,555 482.514,0	8.781
250	477.609,555 482.514,0	251	477.614,328 482.517,215	5.755	251	477.614,328 482.517,215	252	477.624,213 482.526,598	13.629	252	477.624,213 482.526,598	253	477.633,407 482.535,326	12.677
253	477.633,407 482.535,326	254	477.636,976 482.543,298	8.734	254	477.636,976 482.543,298	255	477.645,186 482.553,388	13.008	255	477.645,186 482.553,388	1	477.653,333 482.566,927	15.801

** Lungimile segmentelor sunt determinate în planul de proiecție Stereo 70 și sunt rotunjite la 1 milimetru.

*** Distanța dintre puncte este formată din segmente cumulate ce sunt mai mici decât valoarea 1 milimetru.

**DATE DESPRE IMOBILUL NR. 1992**

Oficiul de Cadastru și Publicitate Imobiliară SIBIU
Biroul de Cadastru și Publicitate Imobiliară Agnita

A. Partea I. Descrierea imobilului

TEREN Extravilan

Adresa: Jud. Sibiu

Nr. Crt	Nr cadastral Nr. topografic	Suprafața* (mp)	Observații / Referințe
A1		800	Sector cadastral:71 Teren neimprejmuit;

B. Partea II. Proprietari și acte

Inscrieri privitoare la dreptul de proprietate și alte drepturi reale	Referințe
/	
Act Normativ nr. HG 978, din 19/09/2002 emis de GUVERNUL ROMANIEI (HOTARARE);	
B1	A1
Intabulare, drept de PROPRIETATE, dobandit prin Lege, cota actuala 1/1	
1) COMUNA BRUIU, CIF:4480270, Domeniu public	

C. Partea III. SARCINI .

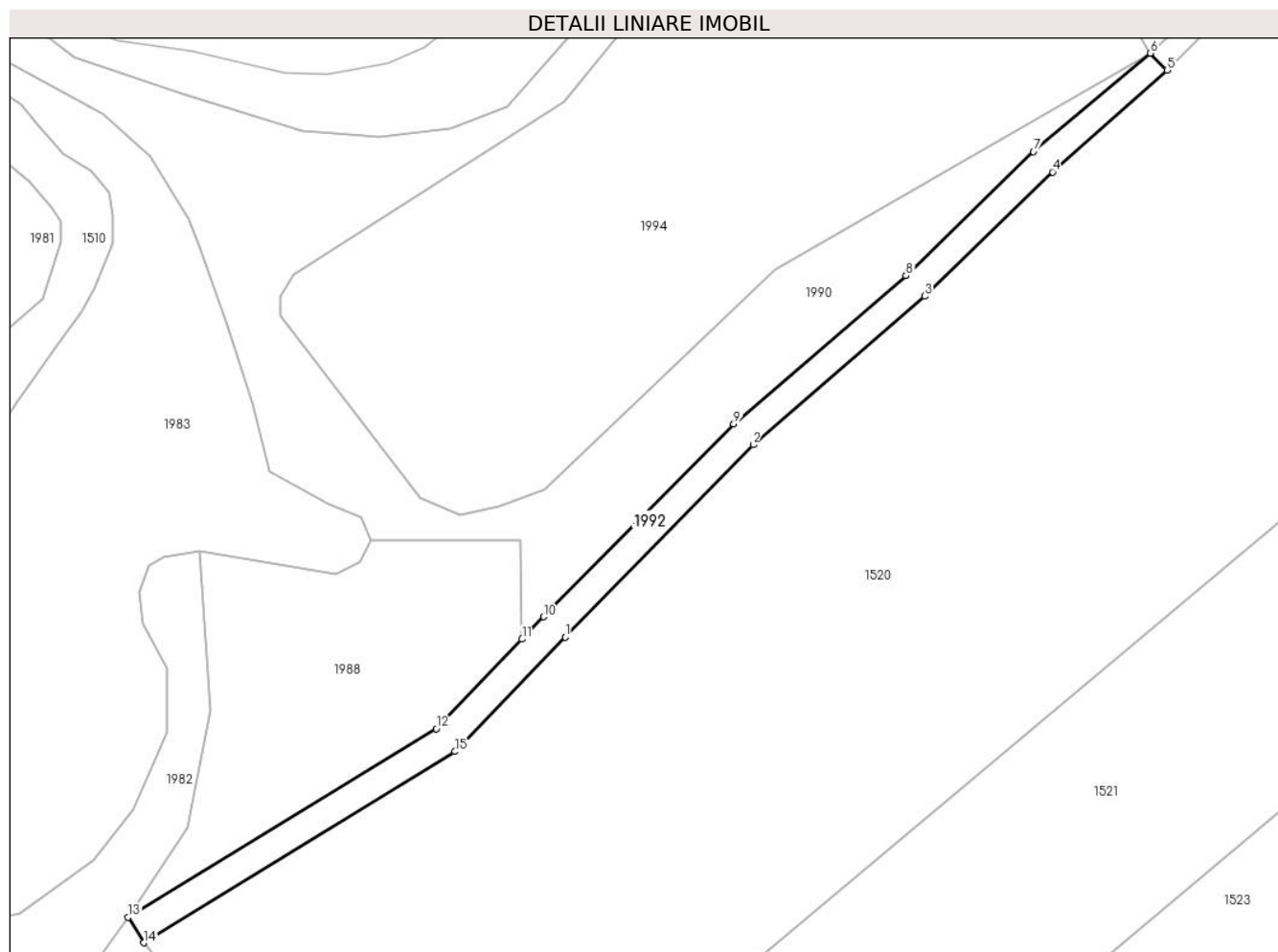
Inscrieri privind dezmembramintele dreptului de proprietate, drepturi reale de garanție și sarcini	Referințe
NU SUNT	

Anexa Nr. 1 La Partea I

Teren

Nr cadastral	Suprafața (mp)*	Observații / Referințe
	800	

* Suprafața este determinată în planul de proiecție Stereo 70.



Date referitoare la teren

Crt	Categorie folosință	Intravilan	Suprafața (mp)	Tarla	Parcelă	Nr. topo	Observații / Referințe
1	drum	NU	800	56	1529	-	

Lungime Segmente

1) Valorile lungimilor segmentelor sunt obținute din proiecție în plan.

Punct început	X / Y	Punct sfârșit	X / Y	Lungime segment (** (m)
1	477.382,443 483.609,688	2	477.409,611 483.637,429	38.829
2	477.409,611 483.637,429	3	477.434,4 483.658,865	32.772
3	477.434,4 483.658,865	4	477.452,828 483.676,797	25.713
4	477.452,828 483.676,797	5	477.469,378 483.691,497	22.136
5	477.469,378 483.691,497	6	477.466,947 483.693,933	3.441

Punct început	X / Y	Punct sfârșit	X / Y	Lungime segment (** (m)
6	477.466,947 483.693,933	7	477.450,104 483.679,727	22.034
7	477.450,104 483.679,727	8	477.431,695 483.661,814	25.686
8	477.431,695 483.661,814	9	477.406,802 483.640,425	32.82
9	477.406,802 483.640,425	10	477.379,35 483.612,612	39.08
10	477.379,35 483.612,612	11	477.376,248 483.609,377	4.481
11	477.376,248 483.609,377	12	477.363,863 483.596,462	17.894
12	477.363,863 483.596,462	13	477.319,363 483.569,244	52.164
13	477.319,363 483.569,244	14	477.321,617 483.565,574	4.307
14	477.321,617 483.565,574	15	477.366,548 483.593,17	52.729
15	477.366,548 483.593,17	1	477.382,443 483.609,688	22.924

** Lungimile segmentelor sunt determinate în planul de proiecție Stereo 70 și sunt rotunjite la 1 milimetru.

*** Distanța dintre puncte este formată din segmente cumulate ce sunt mai mici decât valoarea 1 milimetru.

**DATE DESPRE IMOBILUL NR. 1993**

Oficiul de Cadastru și Publicitate Imobiliară SIBIU
Biroul de Cadastru și Publicitate Imobiliară Agnita

A. Partea I. Descrierea imobilului

TEREN Extravilan

Adresa: Jud. Sibiu

Nr. Crt	Nr cadastral Nr. topografic	Suprafața* (mp)	Observații / Referințe
A1		9.544	Sector cadastral:71 Teren neimprejmuit;

B. Partea II. Proprietari și acte

Inscrieri privitoare la dreptul de proprietate și alte drepturi reale	Referințe
/	
Act Notarial nr. 199, din 14/03/2008 emis de NP SALOMIE IOAN CRISTIAN (contract de vanzare-cumparare);	
B1	A1
Intabulare, drept de PROPRIETATE, dobandit prin Conventie, cota actuala 1/1	
1) SC SOBIS SOLUTIONS SRL, CIF:12018818	

C. Partea III. SARCINI .

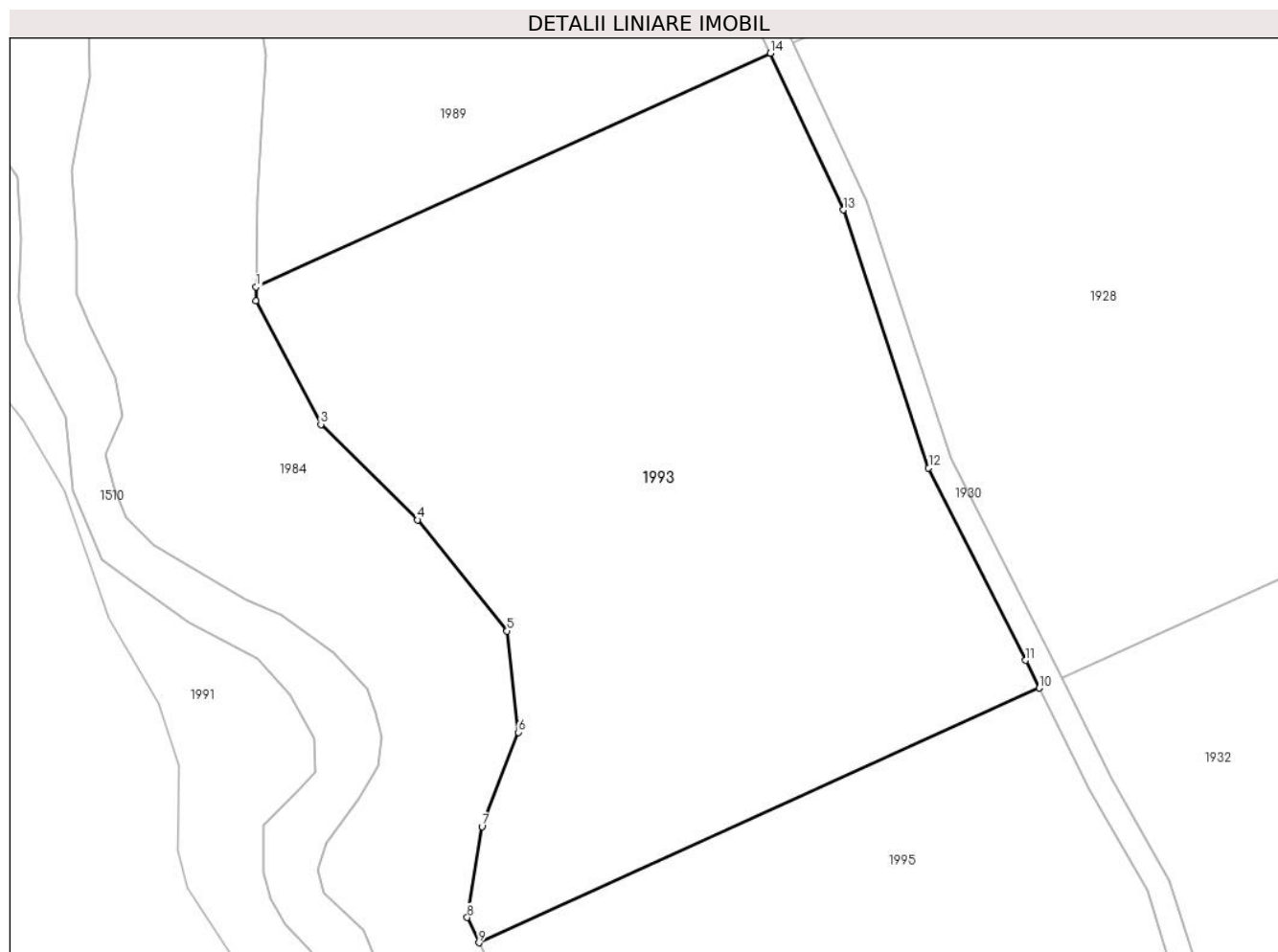
Inscrieri privind dezmembramintele dreptului de proprietate, drepturi reale de garanție și sarcini	Referințe
NU SUNT	

Anexa Nr. 1 La Partea I

Teren

Nr cadastral	Suprafața (mp)*	Observații / Referințe
	9.544	

* Suprafața este determinată în planul de proiecție Stereo 70.



Date referitoare la teren

Crt	Categorie folosință	Intra vilan	Suprafața (mp)	Tarla	Parcelă	Nr. topo	Observații / Referințe
1	faneata	NU	9.544	56	3463/1/15	-	Diferenta de suprafata se afla la ID 1928

Lungime Segmente

1) Valorile lungimilor segmentelor sunt obținute din proiecție în plan.

Punct început	X / Y	Punct sfârșit	X / Y	Lungime segment (** (m)
1	477.336,662 483.153,461	2	477.336,636 483.151,221	2.24
2	477.336,636 483.151,221	3	477.347,139 483.131,222	22.589
3	477.347,139 483.131,222	4	477.362,773 483.115,784	21.972
4	477.362,773 483.115,784	5	477.377,259 483.097,83	23.069
5	477.377,259 483.097,83	6	477.379,094 483.081,446	16.487

Punct început	X / Y	Punct sfârșit	X / Y	Lungime segment (** (m)
6	477.379,094 483.081,446	7	477.373,173 483.066,225	16.332
7	477.373,173 483.066,225	8	477.370,804 483.051,511	14.903
8	477.370,804 483.051,511	9	477.372,692 483.047,441	4.487
9	477.372,692 483.047,441	10	477.463,342 483.088,609	99.56
10	477.463,342 483.088,609	11	477.461,118 483.093,091	5.004
11	477.461,118 483.093,091	12	477.445,439 483.124,209	34.845
12	477.445,439 483.124,209	13	477.431,635 483.165,906	43.922
13	477.431,635 483.165,906	14	477.419,806 483.191,221	27.942
14	477.419,806 483.191,221	1	477.336,662 483.153,461	91.318

** Lungimile segmentelor sunt determinate în planul de proiecție Stereo 70 și sunt rotunjite la 1 milimetru.

*** Distanța dintre puncte este formată din segmente cumulate ce sunt mai mici decât valoarea 1 milimetru.

**DATE DESPRE IMOBILUL NR. 1994**

Oficiul de Cadastru și Publicitate Imobiliară SIBIU
Biroul de Cadastru și Publicitate Imobiliară Agnita

A. Partea I. Descrierea imobilului

TEREN Extravilan

Adresa: Jud. Sibiu

Nr. Crt	Nr cadastral Nr. topografic	Suprafața* (mp)	Observații / Referințe
A1		5.600	Sector cadastral:71 Teren neimprejmuit;

B. Partea II. Proprietari și acte

Inscrieri privitoare la dreptul de proprietate și alte drepturi reale	Referințe
/	
Act Normativ nr. Legea 7, din 13/03/1997 emis de PARLAMENTUL ROMANIEI (CONFORM ART. 13 ALIN. 15);	
B1	Inscrierea provizorie, drept de PROPRIETATE, dobandit prin Lege, cota actuala 1/1
	1) COMUNA BRUIU , CIF:4480270, Proprietar neidentificat

C. Partea III. SARCINI .

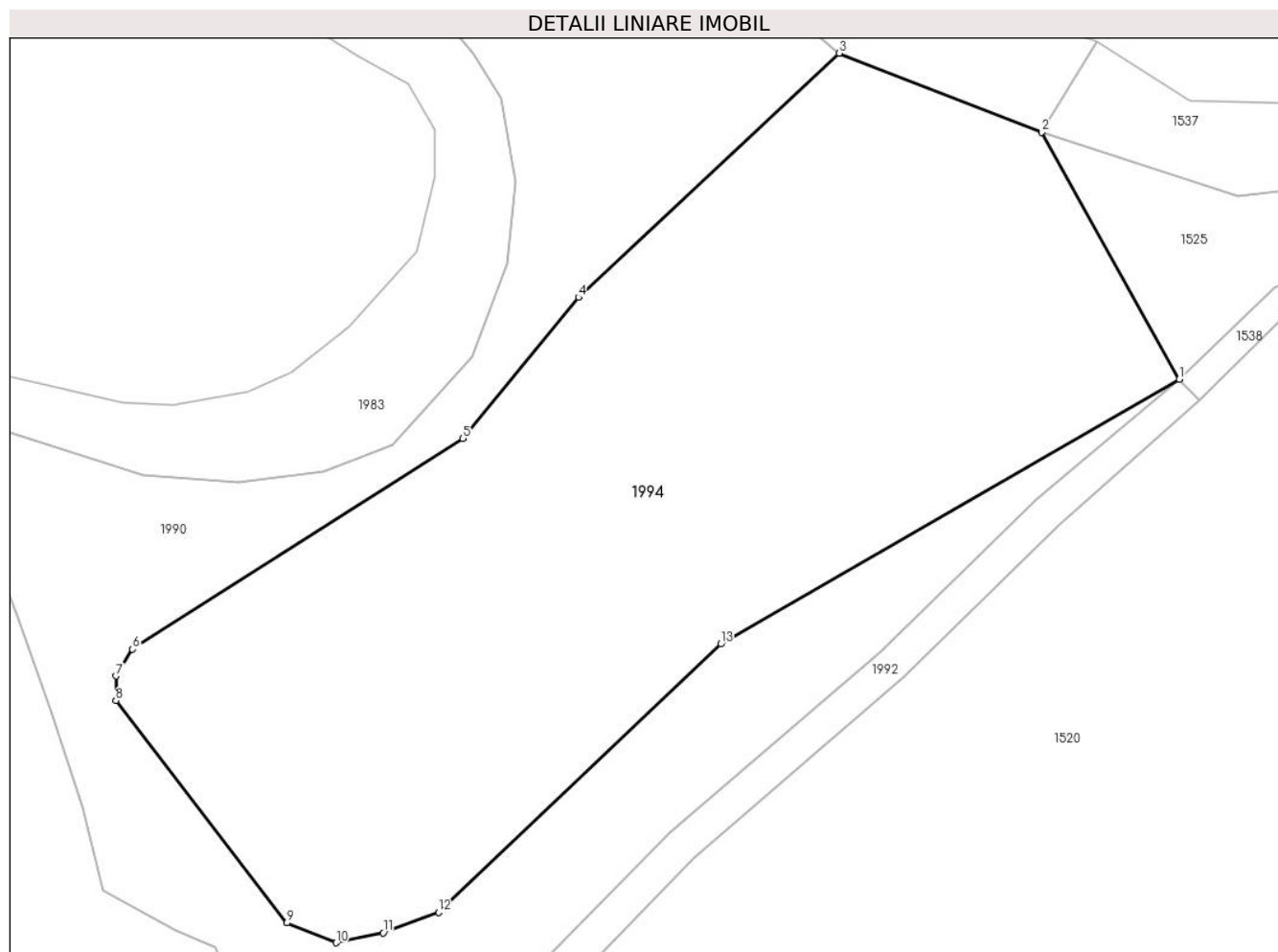
Inscrieri privind dezmembramintele dreptului de proprietate, drepturi reale de garanție și sarcini	Referințe
NU SUNT	

Anexa Nr. 1 La Partea I

Teren

Nr cadastral	Suprafața (mp)*	Observații / Referințe
	5.600	

* Suprafața este determinată în planul de proiecție Stereo 70.



Date referitoare la teren

Crt	Categorie folosință	Intravilan	Suprafața (mp)	Tarla	Parcelă	Nr. topo	Observații / Referințe
1	arabil	NU	5.600	56	1530	-	

Lungime Segmente

1) Valorile lungimilor segmentelor sunt obținute din proiecție în plan.

Punct început	X / Y	Punct sfârșit	X / Y	Lungime segment (** (m)
1	477.466,947 483.693,933	2	477.450,677 483.723,117	33.413
2	477.450,677 483.723,117	3	477.426,775 483.732,435	25.654
3	477.426,775 483.732,435	4	477.395,926 483.703,612	42.219
4	477.395,926 483.703,612	5	477.382,263 483.686,966	21.535
5	477.382,263 483.686,966	6	477.343,253 483.662,064	46.28

Punct început	X / Y	Punct sfârșit	X / Y	Lungime segment (** (m)
6	477.343,253 483.662,064	7	477.341,291 483.658,889	3.732
7	477.341,291 483.658,889	8	477.341,291 483.655,994	2.895
8	477.341,291 483.655,994	9	477.361,463 483.629,734	33.113
9	477.361,463 483.629,734	10	477.367,307 483.627,398	6.294
10	477.367,307 483.627,398	11	477.372,858 483.628,566	5.673
11	477.372,858 483.628,566	12	477.379,396 483.630,993	6.974
12	477.379,396 483.630,993	13	477.412,752 483.662,682	46.009
13	477.412,752 483.662,682	1	477.466,947 483.693,933	62.56

** Lungimile segmentelor sunt determinate în planul de proiecție Stereo 70 și sunt rotunjite la 1 milimetru.

*** Distanța dintre puncte este formată din segmente cumulate ce sunt mai mici decât valoarea 1 milimetru.

**DATE DESPRE IMOBILUL NR. 1995**

Oficiul de Cadastru și Publicitate Imobiliară SIBIU
Biroul de Cadastru și Publicitate Imobiliară Agnita

A. Partea I. Descrierea imobilului

TEREN Extravilan

Adresa: Jud. Sibiu

Nr. Crt	Nr cadastral Nr. topografic	Suprafața* (mp)	Observații / Referințe
A1		9.938	Sector cadastral:71 Teren neimprejmuit;

B. Partea II. Proprietari și acte

Inscrieri privitoare la dreptul de proprietate și alte drepturi reale		Referințe
/		
Act Notarial nr. 200, din 14/03/2008 emis de NP SALOMIE IOAN CRISTIAN (contract de vanzare-cumparare);		
B1	Intabulare, drept de PROPRIETATE, dobandit prin Conventie, cota actuala 1/1 1) SC SOBIS SOLUTIONS SRL, CIF:12018818	A1

C. Partea III. SARCINI .

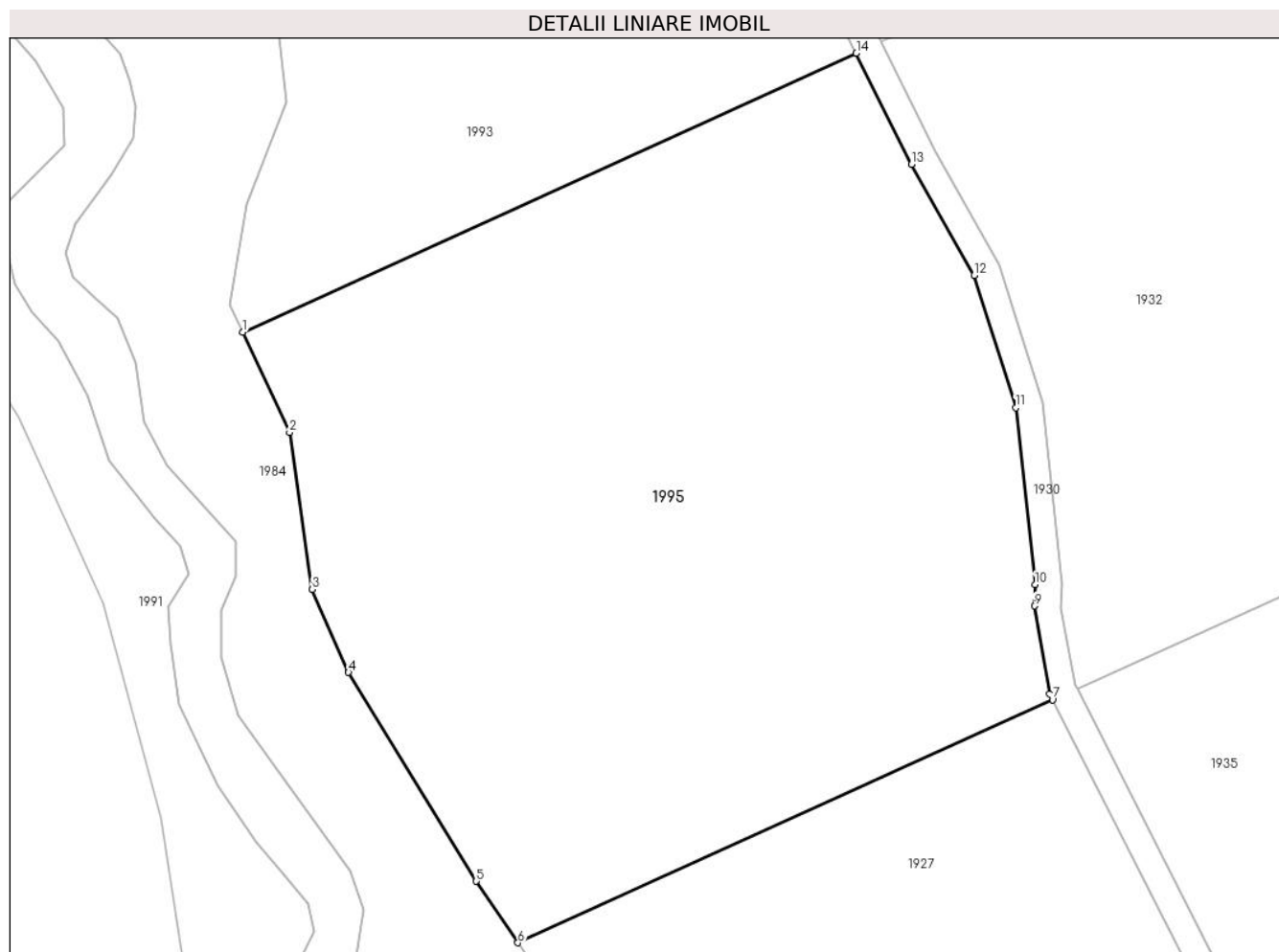
Inscrieri privind dezmembramintele dreptului de proprietate, drepturi reale de garanție și sarcini	Referințe
NU SUNT	

Anexa Nr. 1 La Partea I

Teren

Nr cadastral	Suprafața (mp)*	Observații / Referințe
	9.938	

* Suprafața este determinată în planul de proiecție Stereo 70.



Date referitoare la teren

Crt	Categorie folosință	Intravilan	Suprafața (mp)	Tarla	Parcelă	Nr. topo	Observații / Referințe
1	faneata	NU	9.938	56	3463/1/14	-	Diferenta de suprafata se afla la ID 1932

Lungime Segmente

1) Valorile lungimilor segmentelor sunt obținute din proiecție în plan.

Punct început	X / Y	Punct sfârșit	X / Y	Lungime segment (** (m)
1	477.372,692 483.047,441	2	477.379,579 483.032,593	16.367
2	477.379,579 483.032,593	3	477.382,944 483.009,418	23.417
3	477.382,944 483.009,418	4	477.388,299 482.997,159	13.378
4	477.388,299 482.997,159	5	477.407,201 482.966,327	36.165
5	477.407,201 482.966,327	6	477.413,326 482.957,233	10.964

Punct început	X / Y	Punct sfârșit	X / Y	Lungime segment (** (m)
6	477.413,326 482.957,233	7	477.492,339 482.993,117	86.78
7	477.492,339 482.993,117	8	477.491,909 482.993,962	0.948
8	477.491,909 482.993,962	9	477.489,654 483.006,97	13.203
9	477.489,654 483.006,97	10	477.489,777 483.010,115	3.147
10	477.489,777 483.010,115	11	477.486,899 483.036,256	26.298
11	477.486,899 483.036,256	12	477.480,77 483.055,814	20.496
12	477.480,77 483.055,814	13	477.471,5 483.072,172	18.802
13	477.471,5 483.072,172	14	477.463,342 483.088,609	18.35
14	477.463,342 483.088,609	1	477.372,692 483.047,441	99.56

** Lungimile segmentelor sunt determinate în planul de proiecție Stereo 70 și sunt rotunjite la 1 milimetru.

*** Distanța dintre puncte este formată din segmente cumulate ce sunt mai mici decât valoarea 1 milimetru.

**DATE DESPRE IMOBILUL NR. 1996**

Oficiul de Cadastru și Publicitate Imobiliară SIBIU
Biroul de Cadastru și Publicitate Imobiliară Agnita

A. Partea I. Descrierea imobilului

TEREN Extravilan

Adresa: Jud. Sibiu

Nr. Crt	Nr cadastral Nr. topografic	Suprafața* (mp)	Observații / Referințe
A1		1.950	Sector cadastral:71 Teren neimprejmuit;

B. Partea II. Proprietari și acte

Inscrieri privitoare la dreptul de proprietate și alte drepturi reale		Referințe
/		
Act Normativ nr. Legea 7, din 13/03/1997 emis de PARLAMENTUL ROMANIEI (CONFORM ART. 13 ALIN. 15);		
B1	Inscrierea provizorie, drept de PROPRIETATE, dobandit prin Lege, cota actuala 1/1 1) COMUNA BRUIU , CIF:4480270, Proprietar neidentificat	A1

C. Partea III. SARCINI .

Inscrieri privind dezmembramintele dreptului de proprietate, drepturi reale de garanție și sarcini	Referințe
NU SUNT	

Anexa Nr. 1 La Partea I

Teren

Nr cadastral	Suprafața (mp)*	Observații / Referințe
	1.950	

* Suprafața este determinată în planul de proiecție Stereo 70.

DETALII LINIARE IMOBIL



Date referitoare la teren

Crt	Categorie folosință	Intravilan	Suprafața (mp)	Tarla	Parcelă	Nr. topo	Observații / Referințe
1	ape curgătoare	NU	1.950	56	1509/1	-	\

Lungime Segmente

1) Valorile lungimilor segmentelor sunt obținute din proiecție în plan.

Punct început	X / Y	Punct sfârșit	X / Y	Lungime segment	Punct început	X / Y	Punct sfârșit	X / Y	Lungime segment	Punct început	X / Y	Punct sfârșit	X / Y	Lungime segment
1	477.648,929 482.542,726	2	477.654,613 482.552,575	11.372	2	477.654,613 482.552,575	3	477.662,418 482.558,689	9.914	3	477.662,418 482.558,689	4	477.653,333 482.566,927	12.263
4	477.653,333 482.566,927	5	477.645,186 482.553,388	15.801	5	477.645,186 482.553,388	6	477.636,976 482.543,298	13.008	6	477.636,976 482.543,298	7	477.633,407 482.535,326	8.734
7	477.633,407 482.535,326	8	477.624,213 482.526,598	12.677	8	477.624,213 482.526,598	9	477.614,328 482.517,215	13.629	9	477.614,328 482.517,215	10	477.609,555 482.514,0	5.755
10	477.609,555 482.514,0	11	477.604,056 482.507,154	8.781	11	477.604,056 482.507,154	12	477.602,084 482.499,789	7.624	12	477.602,084 482.499,789	13	477.596,066 482.491,594	10.167
13	477.596,066 482.491,594	14	477.584,755 482.486,926	12.236	14	477.584,755 482.486,926	15	477.564,778 482.472,998	24.353	15	477.564,778 482.472,998	16	477.510,517 482.453,995	57.493

Punct început	X / Y	Punct sfârșit	X / Y	Lungime segment	Punct început	X / Y	Punct sfârșit	X / Y	Lungime segment	Punct început	X / Y	Punct sfârșit	X / Y	Lungime segment
16	477.510,517 482.453,995	17	477.488,531 482.447,556	22.91	17	477.488,531 482.447,556	18	477.469,703 482.440,007	20.285	18	477.469,703 482.440,007	19	477.453,564 482.426,15	21.272
19	477.453,564 482.426,15	20	477.438,496 482.408,274	23.379	20	477.438,496 482.408,274	21	477.435,153 482.404,186	5.281	21	477.435,153 482.404,186	22	477.439,974 482.407,029	5.597
22	477.439,974 482.407,029	23	477.449,541 482.416,377	13.376	23	477.449,541 482.416,377	24	477.454,719 482.421,437	7.24	24	477.454,719 482.421,437	25	477.460,361 482.426,034	7.278
25	477.460,361 482.426,034	26	477.461,594 482.426,034	1.233	26	477.461,594 482.426,034	27	477.465,481 482.424,897	4.051	27	477.465,481 482.424,897	28	477.469,654 482.424,897	4.172
28	477.469,654 482.424,897	29	477.472,167 482.426,603	3.037	29	477.472,167 482.426,603	30	477.472,167 482.431,177	4.574	30	477.472,167 482.431,177	31	477.474,799 482.436,722	6.138
31	477.474,799 482.436,722	32	477.478,023 482.440,229	4.764	32	477.478,023 482.440,229	33	477.481,958 482.441,556	4.153	33	477.481,958 482.441,556	34	477.488,216 482.442,694	6.361
34	477.488,216 482.442,694	35	477.493,29 482.442,694	5.073	35	477.493,29 482.442,694	36	477.496,772 482.442,694	3.482	36	477.496,772 482.442,694	37	477.503,125 482.447,682	8.078
37	477.503,125 482.447,682	38	477.508,625 482.449,247	5.718	38	477.508,625 482.449,247	39	477.518,884 482.451,008	10.41	39	477.518,884 482.451,008	40	477.527,418 482.454,373	9.173
40	477.527,418 482.454,373	41	477.535,573 482.458,496	9.138	41	477.535,573 482.458,496	42	477.546,07 482.462,016	11.071	42	477.546,07 482.462,016	43	477.557,893 482.462,016	11.824
43	477.557,893 482.462,016	44	477.567,216 482.465,805	10.063	44	477.567,216 482.465,805	45	477.572,37 482.468,684	5.904	45	477.572,37 482.468,684	46	477.581,616 482.478,382	13.4
46	477.581,616 482.478,382	47	477.592,95 482.484,546	12.902	47	477.592,95 482.484,546	48	477.603,485 482.488,031	11.096	48	477.603,485 482.488,031	49	477.612,808 482.490,834	9.735
49	477.612,808 482.490,834	50	477.616,673 482.494,016	5.007	50	477.616,673 482.494,016	51	477.613,263 482.499,32	6.306	51	477.613,263 482.499,32	52	477.612,353 482.502,654	3.456
52	477.612,353 482.502,654	53	477.615,006 482.506,366	4.563	53	477.615,006 482.506,366	54	477.623,518 482.512,543	10.517	54	477.623,518 482.512,543	55	477.630,567 482.517,847	8.821
55	477.630,567 482.517,847	56	477.633,295 482.521,18	4.308	56	477.633,295 482.521,18	57	477.641,274 482.532,118	13.539	57	477.641,274 482.532,118	1	477.648,929 482.542,726	13.081

** Lungimile segmentelor sunt determinate în planul de proiecție Stereo 70 și sunt rotunjite la 1 milimetru.

*** Distanța dintre puncte este formată din segmente cumulate ce sunt mai mici decât valoarea 1 milimetru.

