

**DATE DESPRE IMOBILUL NR. 3544**

Oficiul de Cadastru și Publicitate Imobiliară SIBIU  
Biroul de Cadastru și Publicitate Imobiliară Medias

**A. Partea I. Descrierea imobilului**

TEREN Extravilan

Adresa: Jud. Sibiu

| Nr. Crt | Nr cadastral Nr. topografic | Suprafața* (mp) | Observații / Referințe                  |
|---------|-----------------------------|-----------------|---|
| A1      |                             | 837             | Sector cadastral:69 Teren neimprejmuit; |

**B. Partea II. Proprietari și acte**

| Inscrieri privitoare la dreptul de proprietate și alte drepturi reale             |   | Referințe |
|---|---|-----------|
| /   |   |           |
| Act Normativ nr. 7, din 13/03/1996 emis de PARLAMENTUL ROMÂNIEI (art.13 alin 15); |   |           |
| B1  | Inscrierea provizorie, drept de PROPRIETATE, dobandit prin Lege, cota actuala 1/1<br>1) COMUNA BAZNA, CIF:4307050, Proprietar neidentificat | A1        |

**C. Partea III. SARCINI .**

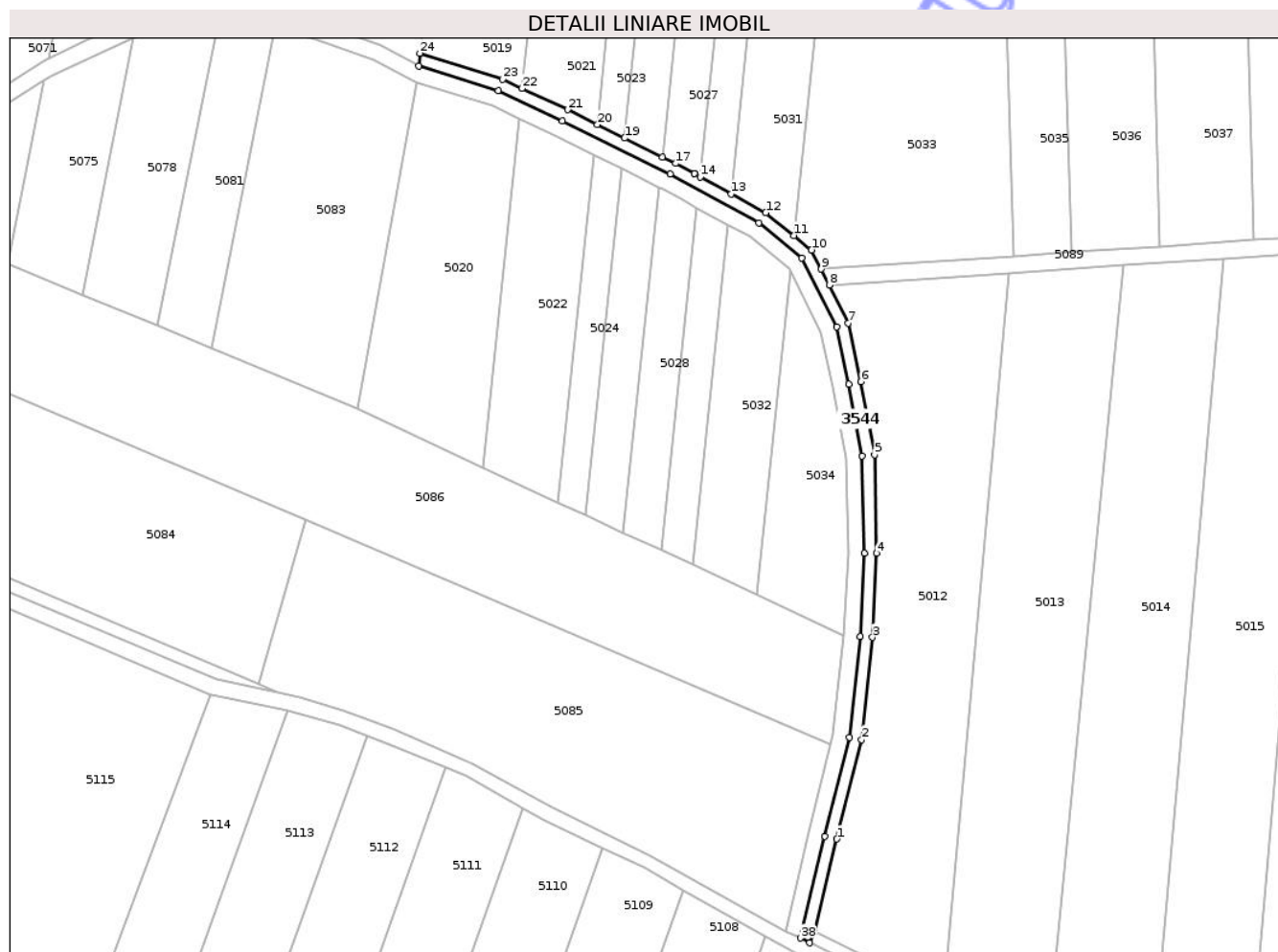
| Inscrieri privind dezmembramintele dreptului de proprietate, drepturi reale de garanție și sarcini | Referințe |
|--|-----------|
| NU SUNT  |           |

## Anexa Nr. 1 La Partea I

## Teren

|              |                 |                        |
|--------------|-----------------|------------------------|
| Nr cadastral | Suprafața (mp)* | Observații / Referințe |
|              | 837             |                        |

\* Suprafața este determinată în planul de proiecție Stereo 70.



## Date referitoare la teren

| Crt | Categorie folosință | Intravilan | Suprafața (mp) | Tarla | Parcelă | Nr. topo | Observații / Referințe |
|-----|---------------------|------------|----------------|-------|---------|----------|------------------------|
| 1   | curți constructii   | NU         | 837            | 63    | 2139    | -        |                        |

## Lungime Segmente

1) Valorile lungimilor segmentelor sunt obținute din proiecție în plan.

| Punct început | X / Y                      | Punct sfârșit | X / Y                      | Lungime segment (** (m) |
|---------------|----------------------------|---------------|----------------------------|-------------------------|
| 1             | 439.260,637<br>523.500,179 | 2             | 439.266,704<br>523.524,535 | 25.101                  |
| 3             | 439.269,356<br>523.549,54  | 4             | 439.270,39<br>523.570,11   | 20.596                  |
| 5             | 439.269,855<br>523.594,28  | 6             | 439.266,547<br>523.612,12  | 18.144                  |
| 7             | 439.263,428<br>523.626,497 | 8             | 439.258,788<br>523.635,775 | 10.374                  |
| 9             | 439.256,83<br>523.639,692  | 10            | 439.254,477<br>523.644,396 | 5.259                   |

| Punct început | X / Y                      | Punct sfârșit | X / Y                      | Lungime segment (** (m) |
|---------------|----------------------------|---------------|----------------------------|-------------------------|
| 2             | 439.266,704<br>523.524,535 | 3             | 439.269,356<br>523.549,54  | 25.146                  |
| 4             | 439.270,39<br>523.570,11   | 5             | 439.269,855<br>523.594,28  | 24.176                  |
| 6             | 439.266,547<br>523.612,12  | 7             | 439.263,428<br>523.626,497 | 14.711                  |
| 8             | 439.258,788<br>523.635,775 | 9             | 439.256,83<br>523.639,692  | 4.38                    |
| 10            | 439.254,477<br>523.644,396 | 11            | 439.250,158<br>523.647,898 | 5.56                    |

| Punct început | X / Y                      | Punct sfârșit | X / Y                      | Lungime segment (** (m) |
|---------------|----------------------------|---------------|----------------------------|-------------------------|
| 11            | 439.250,158<br>523.647,898 | 12            | 439.243,244<br>523.653,503 | 8.901                   |
| 13            | 439.234,785<br>523.658,119 | 14            | 439.227,167<br>523.662,277 | 8.679                   |
| 15            | 439.225,722<br>523.663,066 | 16            | 439.225,713<br>523.663,07  | 0.01                    |
| 17            | 439.221,154<br>523.665,558 | 18            | 439.217,932<br>523.667,16  | 3.598                   |
| 19            | 439.208,678<br>523.671,759 | 20            | 439.201,99<br>523.675,083  | 7.468                   |
| 21            | 439.194,697<br>523.678,708 | 22            | 439.183,55<br>523.683,946  | 12.316                  |
| 23            | 439.178,752<br>523.686,201 | 24            | 439.158,507<br>523.692,534 | 21.212                  |
| 25            | 439.158,199<br>523.689,44  | 26            | 439.177,659<br>523.683,4   | 20.376                  |
| 27            | 439.193,391<br>523.676,007 | 28            | 439.219,768<br>523.662,898 | 29.455                  |
| 29            | 439.241,567<br>523.651,0   | 30            | 439.252,084<br>523.642,474 | 13.539                  |
| 31            | 439.260,577<br>523.625,492 | 32            | 439.263,605<br>523.611,528 | 14.289                  |
| 33            | 439.266,861<br>523.593,971 | 34            | 439.267,388<br>523.570,153 | 23.825                  |
| 35            | 439.266,364<br>523.549,774 | 36            | 439.263,743<br>523.525,058 | 24.854                  |
| 37            | 439.257,722<br>523.500,89  | 38            | 439.251,816<br>523.475,929 | 25.651                  |
| 39            | 439.253,892<br>523.474,785 | 40            | 439.255,204<br>523.477,483 | 3.0                     |

| Punct început | X / Y                      | Punct sfârșit | X / Y                      | Lungime segment (** (m) |
|---------------|----------------------------|---------------|----------------------------|-------------------------|
| 12            | 439.243,244<br>523.653,503 | 13            | 439.234,785<br>523.658,119 | 9.637                   |
| 14            | 439.227,167<br>523.662,277 | 15            | 439.225,722<br>523.663,066 | 1.647                   |
| 16            | 439.225,713<br>523.663,07  | 17            | 439.221,154<br>523.665,558 | 5.194                   |
| 18            | 439.217,932<br>523.667,16  | 19            | 439.208,678<br>523.671,759 | 10.334                  |
| 20            | 439.201,99<br>523.675,083  | 21            | 439.194,697<br>523.678,708 | 8.145                   |
| 22            | 439.183,55<br>523.683,946  | 23            | 439.178,752<br>523.686,201 | 5.301                   |
| 24            | 439.158,507<br>523.692,534 | 25            | 439.158,199<br>523.689,44  | 3.109                   |
| 26            | 439.177,659<br>523.683,4   | 27            | 439.193,391<br>523.676,007 | 17.382                  |
| 28            | 439.219,768<br>523.662,898 | 29            | 439.241,567<br>523.651,0   | 24.835                  |
| 30            | 439.252,084<br>523.642,474 | 31            | 439.260,577<br>523.625,492 | 18.987                  |
| 32            | 439.263,605<br>523.611,528 | 33            | 439.266,861<br>523.593,971 | 17.856                  |
| 34            | 439.267,388<br>523.570,153 | 35            | 439.266,364<br>523.549,774 | 20.404                  |
| 36            | 439.263,743<br>523.525,058 | 37            | 439.257,722<br>523.500,89  | 24.907                  |
| 38            | 439.251,816<br>523.475,929 | 39            | 439.253,892<br>523.474,785 | 2.371                   |
| 40            | 439.255,204<br>523.477,483 | 1             | 439.260,637<br>523.500,179 | 23.337                  |

\*\* Lungimile segmentelor sunt determinate în planul de proiecție Stereo 70 și sunt rotunjite la 1 milimetru.

\*\*\* Distanța dintre puncte este formată din segmente cumulate ce sunt mai mici decât valoarea 1 milimetru.

