

**DATE DESPRE IMOBILUL NR. 11255**

Oficiul de Cadastru și Publicitate Imobiliară NEAMT
Biroul de Cadastru și Publicitate Imobiliară Targu-Neamt

A. Partea I. Descrierea imobilului

TEREN Extravilan

Adresa: Jud. Neamt

Nr. Crt	Nr cadastral Nr. topografic	Suprafața* (mp)	Observații / Referințe
A1		9.664	Sector cadastral:95 Teren neimprejmuit;

B. Partea II. Proprietari și acte

Inscrieri privitoare la dreptul de proprietate și alte drepturi reale		Referințe
/		
Act Normativ nr. 7, din 13/03/1996 emis de GUVERNUL ROMÂNIEI;		
B1	Inscrierea provizorie, drept de PROPRIETATE, dobandit prin Lege, cota actuala 1/1, cota initiala 1/1 1) COMUNA PIPIRIG, CIF:99999999999999, Proprietar neidentificat	A1

C. Partea III. SARCINI .

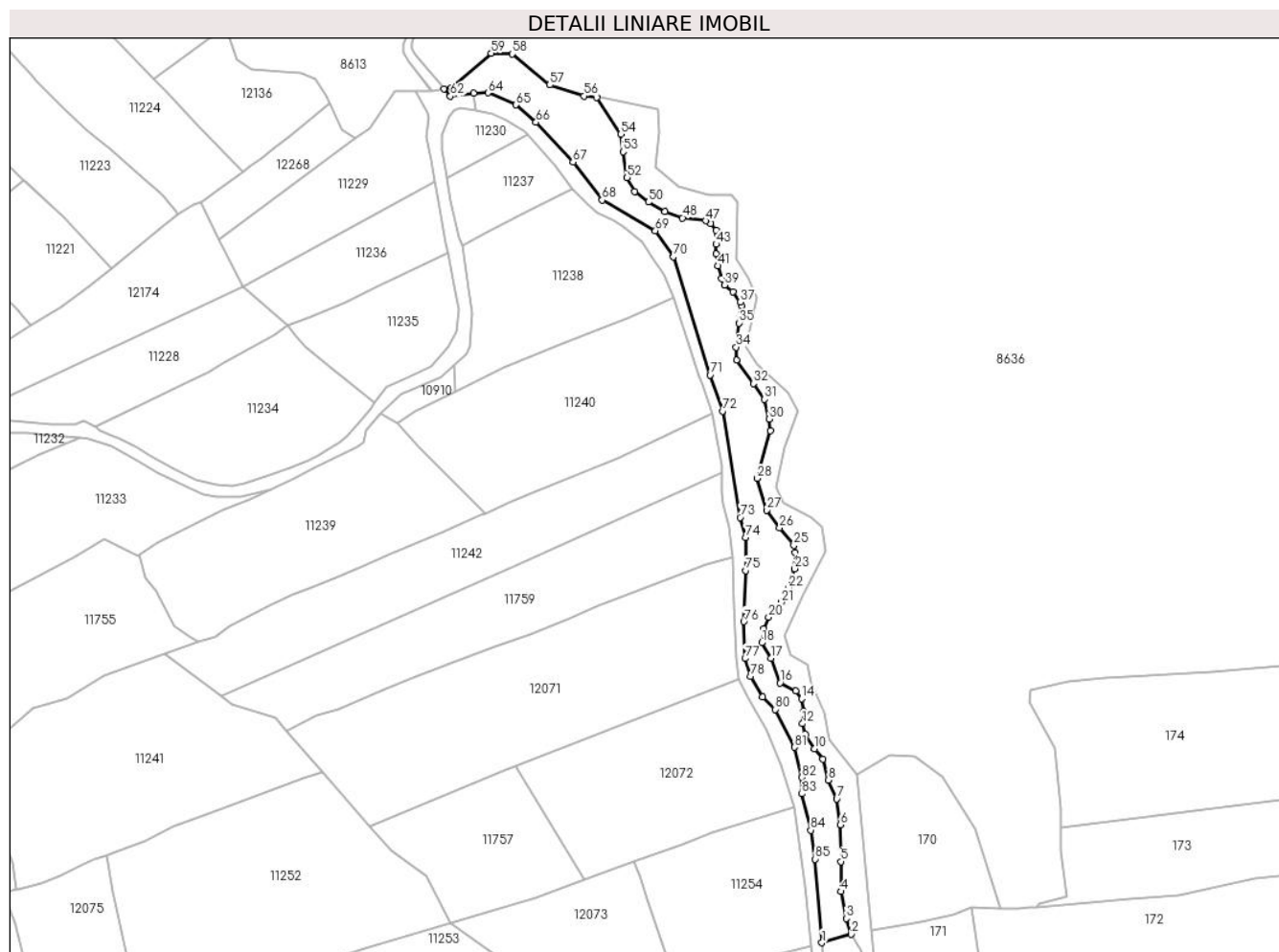
Inscrieri privind dezmembramintele dreptului de proprietate, drepturi reale de garanție și sarcini	Referințe
NU SUNT	

Anexa Nr. 1 La Partea I

Teren

Nr cadastral	Suprafața (mp)*	Observații / Referințe
	9.664	

* Suprafața este determinată în planul de proiecție Stereo 70.



Date referitoare la teren

Crt	Categorie folosință	Intravilan	Suprafața (mp)	Tarla	Parcelă	Nr. topo	Observații / Referințe
1	pașune	NU	9.664	-	-	-	

Lungime Segmente

1) Valorile lungimilor segmentelor sunt obținute din proiecție în plan.

Punct început	X / Y	Punct sfârșit	X / Y	Lungime segment	Punct început	X / Y	Punct sfârșit	X / Y	Lungime segment	Punct început	X / Y	Punct sfârșit	X / Y	Lungime segment
1	584.006,331 638.659,128	2	584.021,778 638.663,634	16.091	2	584.021,778 638.663,634	3	584.019,129 638.671,916	8.695	3	584.019,129 638.671,916	4	584.016,272 638.686,028	14.398
4	584.016,272 638.686,028	5	584.016,289 638.701,735	15.707	5	584.016,289 638.701,735	6	584.016,081 638.721,108	19.374	6	584.016,081 638.721,108	7	584.014,121 638.734,576	13.61
7	584.014,121 638.734,576	8	584.009,701 638.744,563	10.921	8	584.009,701 638.744,563	9	584.006,734 638.755,533	11.364	9	584.006,734 638.755,533	10	584.002,413 638.760,897	6.888
10	584.002,413 638.760,897	11	583.997,536 638.768,588	9.107	11	583.997,536 638.768,588	12	583.996,096 638.774,139	5.735	12	583.996,096 638.774,139	13	583.996,671 638.780,518	6.405
13	583.996,671 638.780,518	14	583.995,716 638.787,201	6.751	14	583.995,716 638.787,201	15	583.992,564 638.791,271	5.148	15	583.992,564 638.791,271	16	583.984,384 638.795,463	9.192
16	583.984,384 638.795,463	17	583.979,516 638.808,505	13.921	17	583.979,516 638.808,505	18	583.974,721 638.816,613	9.42	18	583.974,721 638.816,613	19	583.975,736 638.823,844	7.302

Punct început	X / Y	Punct sfârșit	X / Y	Lungime segment	Punct început	X / Y	Punct sfârșit	X / Y	Lungime segment	Punct început	X / Y	Punct sfârșit	X / Y	Lungime segment
19	583.975,736 638.823,844	20	583.978,313 638.829,949	6.627	20	583.978,313 638.829,949	21	583.984,898 638.837,838	10.276	21	583.984,898 638.837,838	22	583.988,826 638.845,337	8.465
22	583.988,826 638.845,337	23	583.992,098 638.855,474	10.652	23	583.992,098 638.855,474	24	583.992,418 638.863,889	8.421	24	583.992,418 638.863,889	25	583.991,597 638.867,704	3.902
25	583.991,597 638.867,704	26	583.984,174 638.876,976	11.877	26	583.984,174 638.876,976	27	583.977,228 638.886,228	11.569	27	583.977,228 638.886,228	28	583.972,156 638.902,829	17.359
28	583.972,156 638.902,829	29	583.979,19 638.927,898	26.037	29	583.979,19 638.927,898	30	583.978,678 638.933,967	6.091	30	583.978,678 638.933,967	31	583.976,163 638.944,415	10.746
31	583.976,163 638.944,415	32	583.970,285 638.952,719	10.174	32	583.970,285 638.952,719	33	583.961,385 638.964,824	15.025	33	583.961,385 638.964,824	34	583.961,303 638.971,793	6.969
34	583.961,303 638.971,793	35	583.962,678 638.984,424	12.706	35	583.962,678 638.984,424	36	583.964,135 638.993,407	9.1	36	583.964,135 638.993,407	37	583.963,423 638.995,41	2.126
37	583.963,423 638.995,41	38	583.959,59 639.000,937	6.726	38	583.959,59 639.000,937	39	583.955,197 639.004,321	5.545	39	583.955,197 639.004,321	40	583.953,566 639.007,681	3.735
40	583.953,566 639.007,681	41	583.951,636 639.014,433	7.022	41	583.951,636 639.014,433	42	583.950,799 639.020,599	6.223	42	583.950,799 639.020,599	43	583.950,799 639.025,741	5.142
43	583.950,799 639.025,741	44	583.951,442 639.030,803	5.103	44	583.951,442 639.030,803	45	583.950,908 639.033,059	2.318	45	583.950,908 639.033,059	46	583.947,918 639.036,701	4.712
46	583.947,918 639.036,701	47	583.945,228 639.038,082	3.024	47	583.945,228 639.038,082	48	583.933,172 639.039,59	12.15	48	583.933,172 639.039,59	49	583.923,861 639.042,799	9.848
49	583.923,861 639.042,799	50	583.915,129 639.047,869	10.097	50	583.915,129 639.047,869	51	583.907,867 639.053,337	9.09	51	583.907,867 639.053,337	52	583.904,025 639.060,723	8.326
52	583.904,025 639.060,723	53	583.901,92 639.074,31	13.749	53	583.901,92 639.074,31	54	583.900,632 639.083,498	9.278	54	583.900,632 639.083,498	55	583.888,19 639.102,885	23.036
55	583.888,19 639.102,885	56	583.881,404 639.103,527	6.816	56	583.881,404 639.103,527	57	583.863,405 639.109,41	18.936	57	583.863,405 639.109,41	58	583.843,676 639.125,673	25.568
58	583.843,676 639.125,673	59	583.832,6 639.126,019	11.081	59	583.832,6 639.126,019	60	583.811,833 639.108,025	27.478	60	583.811,833 639.108,025	61	583.807,841 639.107,395	4.041
61	583.807,841 639.107,395	62	583.811,177 639.103,458	5.16	62	583.811,177 639.103,458	63	583.823,322 639.105,028	12.246	63	583.823,322 639.105,028	64	583.830,906 639.105,203	7.586
64	583.830,906 639.105,203	65	583.845,632 639.098,959	15.995	65	583.845,632 639.098,959	66	583.856,17 639.089,809	13.956	66	583.856,17 639.089,809	67	583.875,622 639.068,887	28.568
67	583.875,622 639.068,887	68	583.890,878 639.048,975	25.085	68	583.890,878 639.048,975	69	583.918,84 639.032,836	32.285	69	583.918,84 639.032,836	70	583.928,336 639.019,126	16.677
70	583.928,336 639.019,126	71	583.947,579 638.957,081	64.961	71	583.947,579 638.957,081	72	583.954,12 638.938,196	19.986	72	583.954,12 638.938,196	73	583.963,375 638.882,337	56.621
73	583.963,375 638.882,337	74	583.966,371 638.871,82	10.935	74	583.966,371 638.871,82	75	583.966,371 638.854,471	17.349	75	583.966,371 638.854,471	76	583.965,328 638.827,632	26.859
76	583.965,328 638.827,632	77	583.965,974 638.808,294	19.349	77	583.965,974 638.808,294	78	583.968,933 638.798,971	9.781	78	583.968,933 638.798,971	79	583.975,131 638.788,229	12.402
79	583.975,131 638.788,229	80	583.981,816 638.781,598	9.416	80	583.981,816 638.781,598	81	583.991,919 638.761,73	22.289	81	583.991,919 638.761,73	82	583.995,846 638.745,879	16.33
82	583.995,846 638.745,879	83	583.995,846 638.737,311	8.568	83	583.995,846 638.737,311	84	584.000,401 638.718,221	19.626	84	584.000,401 638.718,221	85	584.002,863 638.703,027	15.392
85	584.002,863 638.703,027	1	584.006,331 638.659,128	44.036										

** Lungimile segmentelor sunt determinate în planul de proiecție Stereo 70 și sunt rotunjite la 1 milimetru.

*** Distanța dintre puncte este formată din segmente cumulate ce sunt mai mici decât valoarea 1 milimetru.

**DATE DESPRE IMOBILUL NR. 11262**

Oficiul de Cadastru și Publicitate Imobiliară NEAMT
Biroul de Cadastru și Publicitate Imobiliară Targu-Neamt

A. Partea I. Descrierea imobilului

TEREN Extravilan

Adresa: Jud. Neamt

Nr. Crt	Nr cadastral Nr. topografic	Suprafața* (mp)	Observații / Referințe
A1		1.296	Sector cadastral:95 Teren neimprejmuit;

B. Partea II. Proprietari și acte

Inscrieri privitoare la dreptul de proprietate și alte drepturi reale		Referințe
/		
Act Normativ nr. 7, din 13/03/1996 emis de GUVERNUL ROMÂNIEI;		
B1	Inscrierea provizorie, drept de PROPRIETATE, dobandit prin Lege, cota actuala 1/1, cota initiala 1/1	A1
1) COMUNA PIPIRIG, CIF:99999999999999, Proprietar neidentificat		

C. Partea III. SARCINI .

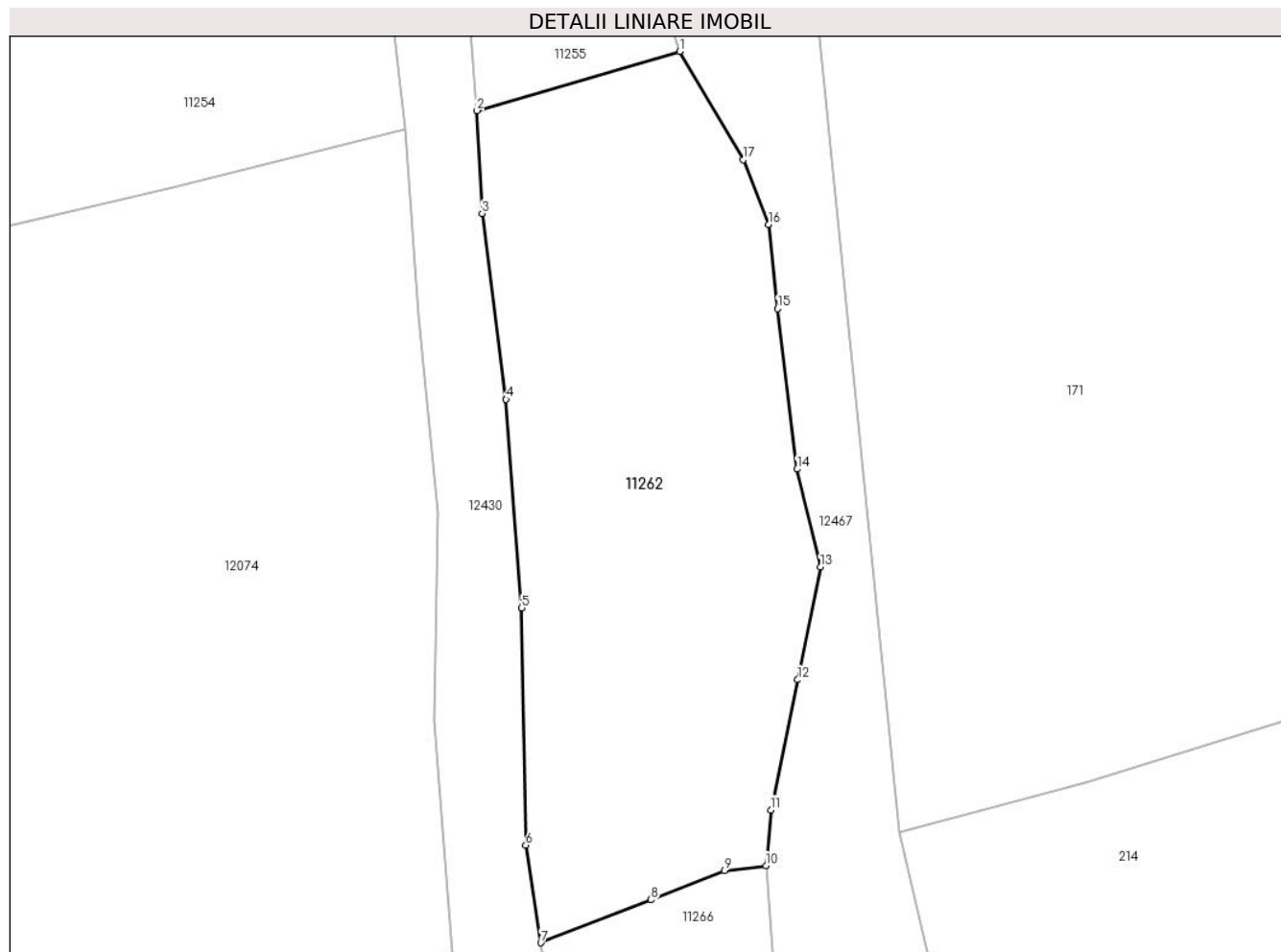
Inscrieri privind dezmembramintele dreptului de proprietate, drepturi reale de garanție și sarcini	Referințe
NU SUNT	

Anexa Nr. 1 La Partea I

Teren

Nr cadastral	Suprafața (mp)*	Observații / Referințe
	1.296	

* Suprafața este determinată în planul de proiecție Stereo 70.



Date referitoare la teren

Crt	Categorie folosință	Intra vilan	Suprafața (mp)	Tarla	Parcelă	Nr. topo	Observații / Referințe
1	faneata	NU	1.296	-	-	-	

Lungime Segmente

1) Valorile lungimilor segmentelor sunt obținute din proiecție în plan.

Punct început	X / Y	Punct sfârșit	X / Y	Lungime segment (** (m)
1	584.021,778 638.663,634	2	584.006,331 638.659,128	16.091
2	584.006,331 638.659,128	3	584.006,708 638.651,294	7.843
3	584.006,708 638.651,294	4	584.008,545 638.637,136	14.277
4	584.008,545 638.637,136	5	584.009,73 638.621,262	15.918
5	584.009,73 638.621,262	6	584.010,046 638.603,2	18.065

Punct început	X / Y	Punct sfârșit	X / Y	Lungime segment (** (m)
6	584.010,046 638.603,2	7	584.011,187 638.595,759	7.528
7	584.011,187 638.595,759	8	584.019,587 638.599,025	9.013
8	584.019,587 638.599,025	9	584.025,187 638.601,248	6.025
9	584.025,187 638.601,248	10	584.028,349 638.601,64	3.186
10	584.028,349 638.601,64	11	584.028,732 638.605,868	4.245
11	584.028,732 638.605,868	12	584.030,787 638.615,785	10.128
12	584.030,787 638.615,785	13	584.032,499 638.624,373	8.757
13	584.032,499 638.624,373	14	584.030,733 638.631,826	7.659
14	584.030,733 638.631,826	15	584.029,238 638.644,044	12.309
15	584.029,238 638.644,044	16	584.028,565 638.650,466	6.457
16	584.028,565 638.650,466	17	584.026,623 638.655,386	5.289
17	584.026,623 638.655,386	1	584.021,778 638.663,634	9.566

** Lungimile segmentelor sunt determinate în planul de proiecție Stereo 70 și sunt rotunjite la 1 milimetru.

*** Distanța dintre puncte este formată din segmente cumulate ce sunt mai mici decât valoarea 1 milimetru.

**DATE DESPRE IMOBILUL NR. 11266**

Oficiul de Cadastru și Publicitate Imobiliară NEAMT
Biroul de Cadastru și Publicitate Imobiliară Targu-Neamt

A. Partea I. Descrierea imobilului

TEREN Extravilan

Adresa: Jud. Neamt

Nr. Crt	Nr cadastral Nr. topografic	Suprafața* (mp)	Observații / Referințe
A1		3.392	Sector cadastral:95 Teren neimprejmuit;

B. Partea II. Proprietari și acte

Inscrieri privitoare la dreptul de proprietate și alte drepturi reale		Referințe
/		
Act Normativ nr. 7, din 13/03/1996 emis de GUVERNUL ROMÂNIEI;		
B1	Inscrierea provizorie, drept de PROPRIETATE, dobandit prin Lege, cota actuala 1/1, cota initiala 1/1	A1
1) COMUNA PIPIRIG, CIF:99999999999999, Proprietar neidentificat		

C. Partea III. SARCINI .

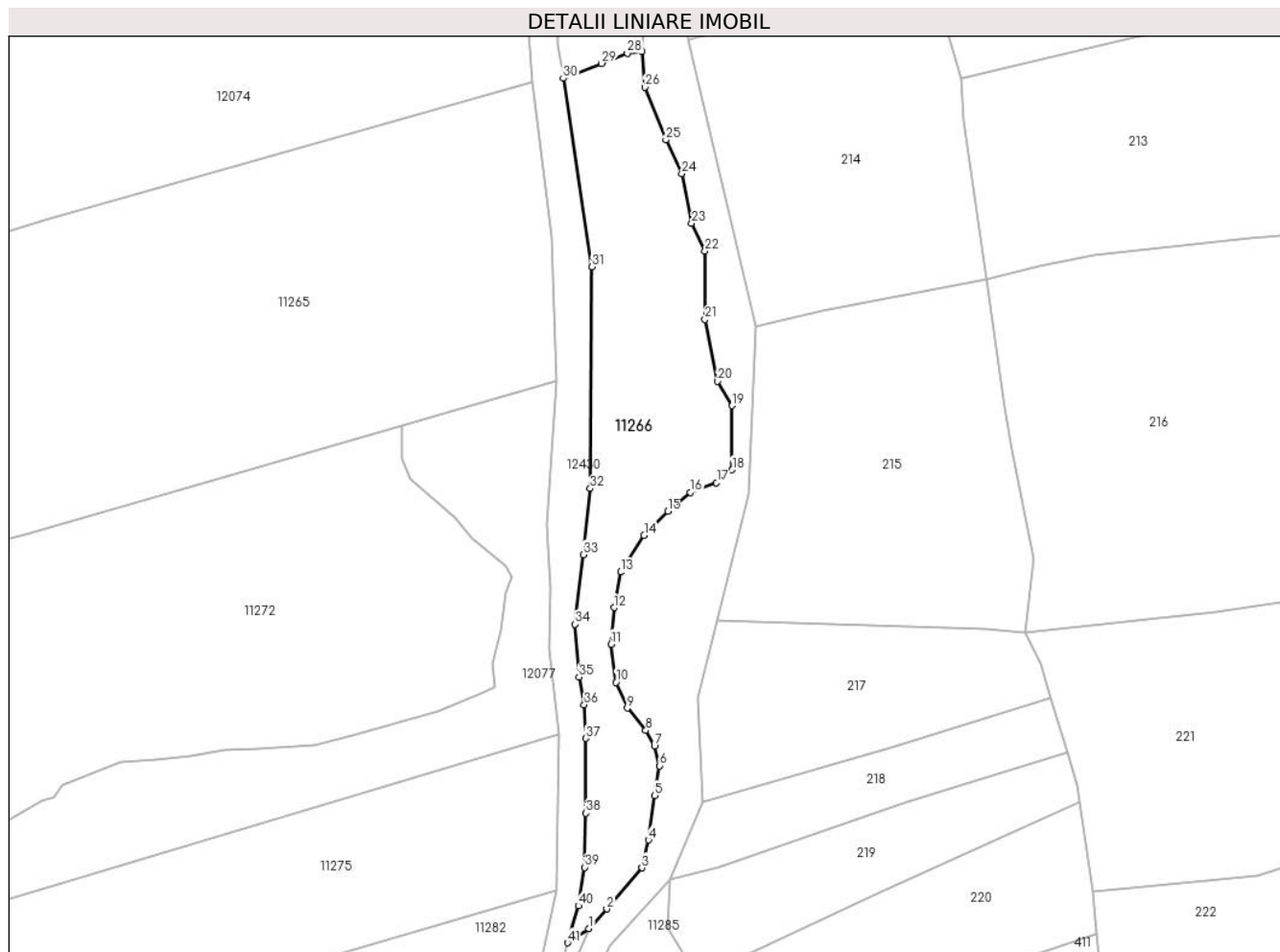
Inscrieri privind dezmembramintele dreptului de proprietate, drepturi reale de garanție și sarcini	Referințe
NU SUNT	

Anexa Nr. 1 La Partea I

Teren

Nr cadastral	Suprafața (mp)*	Observații / Referințe
	3.392	

* Suprafața este determinată în planul de proiecție Stereo 70.



Date referitoare la teren

Crt	Categorie folosință	Intravilan	Suprafața (mp)	Tarla	Parcelă	Nr. topo	Observații / Referințe
1	pașune	NU	3.392	-	-	-	

Lungime Segmente

1) Valorile lungimilor segmentelor sunt obținute din proiecție în plan.

Punct început	X / Y	Punct sfârșit	X / Y	Lungime segment	Punct început	X / Y	Punct sfârșit	X / Y	Lungime segment	Punct început	X / Y	Punct sfârșit	X / Y	Lungime segment
1	584.016,832 638.410,442	2	584.020,677 638.414,725	5.756	2	584.020,677 638.414,725	3	584.028,37 638.423,695	11.817	3	584.028,37 638.423,695	4	584.029,772 638.429,765	6.23
4	584.029,772 638.429,765	5	584.031,117 638.439,473	9.801	5	584.031,117 638.439,473	6	584.032,233 638.445,922	6.545	6	584.032,233 638.445,922	7	584.031,091 638.450,168	4.397
7	584.031,091 638.450,168	8	584.029,217 638.453,636	3.942	8	584.029,217 638.453,636	9	584.025,185 638.458,514	6.329	9	584.025,185 638.458,514	10	584.022,721 638.464,126	6.129
10	584.022,721 638.464,126	11	584.021,658 638.472,451	8.393	11	584.021,658 638.472,451	12	584.022,295 638.480,399	7.973	12	584.022,295 638.480,399	13	584.023,706 638.488,152	7.88
13	584.023,706 638.488,152	14	584.028,834 638.496,176	9.523	14	584.028,834 638.496,176	15	584.033,991 638.501,415	7.351	15	584.033,991 638.501,415	16	584.038,938 638.505,514	6.425
16	584.038,938 638.505,514	17	584.044,645 638.507,626	6.085	17	584.044,645 638.507,626	18	584.048,08 638.510,433	4.436	18	584.048,08 638.510,433	19	584.048,001 638.524,443	14.01

Punct început	X / Y	Punct sfârșit	X / Y	Lungime segment	Punct început	X / Y	Punct sfârșit	X / Y	Lungime segment	Punct început	X / Y	Punct sfârșit	X / Y	Lungime segment
19	584.048,001 638.524,443	20	584.044,921 638.529,729	6.118	20	584.044,921 638.529,729	21	584.042,143 638.543,215	13.769	21	584.042,143 638.543,215	22	584.042,143 638.558,116	14.901
22	584.042,143 638.558,116	23	584.039,228 638.564,155	6.706	23	584.039,228 638.564,155	24	584.037,067 638.575,001	11.059	24	584.037,067 638.575,001	25	584.033,604 638.582,381	8.152
25	584.033,604 638.582,381	26	584.028,987 638.593,825	12.34	26	584.028,987 638.593,825	27	584.028,349 638.601,64	7.841	27	584.028,349 638.601,64	28	584.025,187 638.601,248	3.186
28	584.025,187 638.601,248	29	584.019,587 638.599,025	6.025	29	584.019,587 638.599,025	30	584.011,187 638.595,759	9.013	30	584.011,187 638.595,759	31	584.017,486 638.554,707	41.532
31	584.017,486 638.554,707	32	584.017,099 638.506,345	48.364	32	584.017,099 638.506,345	33	584.015,58 638.491,918	14.507	33	584.015,58 638.491,918	34	584.013,74 638.476,8	15.23
34	584.013,74 638.476,8	35	584.014,609 638.465,305	11.528	35	584.014,609 638.465,305	36	584.015,775 638.459,224	6.192	36	584.015,775 638.459,224	37	584.016,162 638.451,887	7.347
37	584.016,162 638.451,887	38	584.016,162 638.435,602	16.285	38	584.016,162 638.435,602	39	584.015,906 638.423,77	11.835	39	584.015,906 638.423,77	40	584.014,538 638.415,403	8.478
40	584.014,538 638.415,403	41	584.012,131 638.407,351	8.404	41	584.012,131 638.407,351	1	584.016,832 638.410,442	5.626					

** Lungimile segmentelor sunt determinate în planul de proiecție Stereo 70 și sunt rotunjite la 1 milimetru.

*** Distanța dintre puncte este formată din segmente cumulate ce sunt mai mici decât valoarea 1 milimetru.

**DATE DESPRE IMOBILUL NR. 11303**

Oficiul de Cadastru și Publicitate Imobiliară NEAMT
Biroul de Cadastru și Publicitate Imobiliară Targu-Neamt

A. Partea I. Descrierea imobilului

TEREN Extravilan

Adresa: Jud. Neamt

Nr. Crt	Nr cadastral Nr. topografic	Suprafața* (mp)	Observații / Referințe
A1		1.931	Sector cadastral:95 Teren neimprejmuit;

B. Partea II. Proprietari și acte

Inscrieri privitoare la dreptul de proprietate și alte drepturi reale		Referințe
/		
Act Normativ nr. 7, din 13/03/1996 emis de GUVERNUL ROMÂNIEI;		
B1	Inscrierea provizorie, drept de PROPRIETATE, dobandit prin Lege, cota actuala 1/1, cota initiala 1/1 1) COMUNA PIPIRIG, CIF:99999999999999, Proprietar neidentificat	A1

C. Partea III. SARCINI .

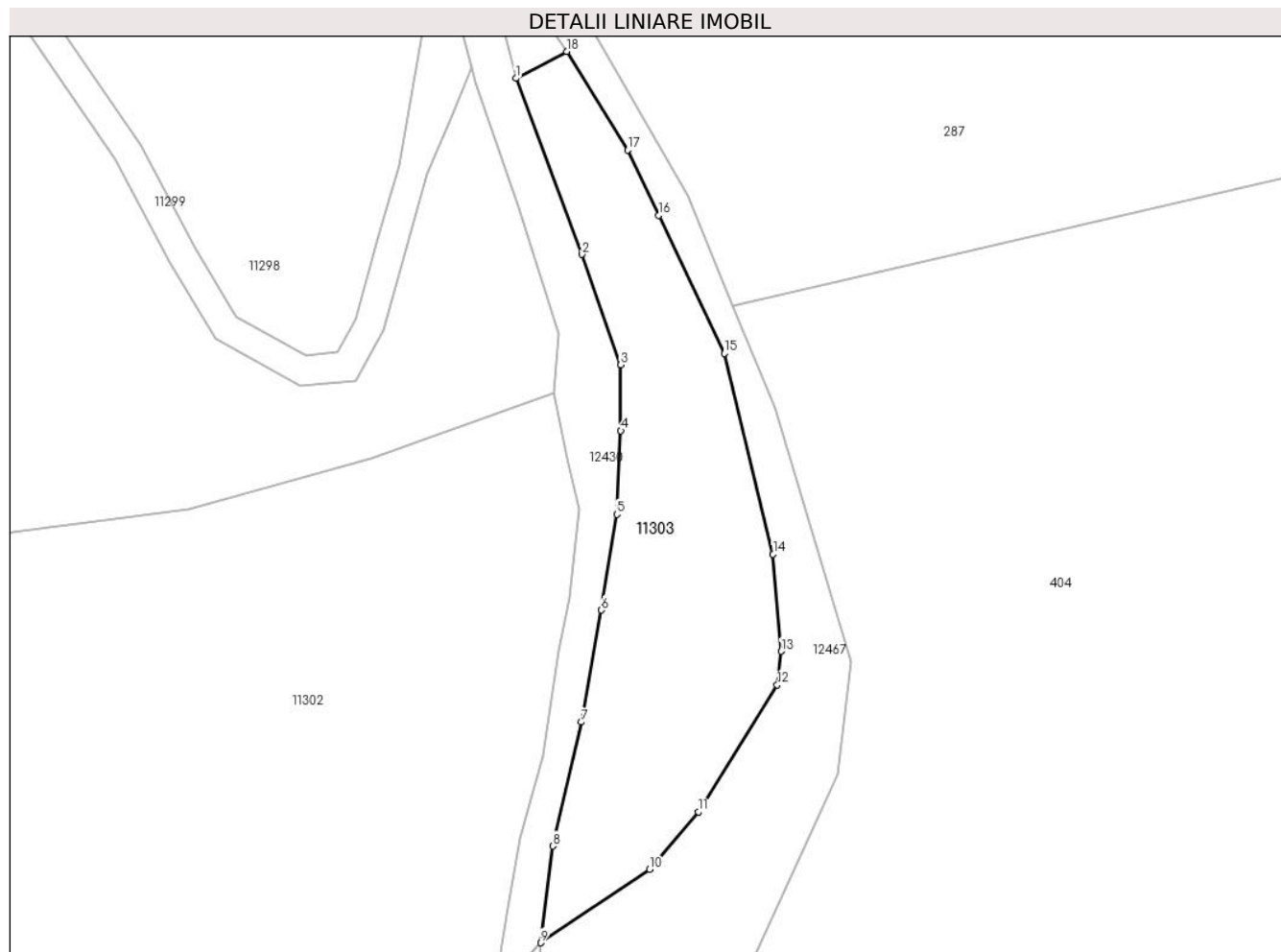
Inscrieri privind dezmembramintele dreptului de proprietate, drepturi reale de garanție și sarcini	Referințe
NU SUNT	

Anexa Nr. 1 La Partea I

Teren

Nr cadastral	Suprafața (mp)*	Observații / Referințe
	1.931	

* Suprafața este determinată în planul de proiecție Stereo 70.



Date referitoare la teren

Crt	Categorie folosință	Intravilan	Suprafața (mp)	Tarla	Parcelă	Nr. topo	Observații / Referințe
1	faneata	NU	1.931	-	-	-	

Lungime Segmente

1) Valorile lungimilor segmentelor sunt obținute din proiecție în plan.

Punct început	X / Y	Punct sfârșit	X / Y	Lungime segment (** (m)
1	583.990,554 638.197,092	2	583.999,478 638.173,385	25.331
2	583.999,478 638.173,385	3	584.004,7 638.158,538	15.739
3	584.004,7 638.158,538	4	584.004,7 638.149,631	8.907
4	584.004,7 638.149,631	5	584.004,173 638.138,378	11.265
5	584.004,173 638.138,378	6	584.002,066 638.125,488	13.061

Punct început	X / Y	Punct sfârșit	X / Y	Lungime segment (** (m)
6	584.002,066 638.125,488	7	583.999,338 638.110,401	15.332
7	583.999,338 638.110,401	8	583.995,509 638.093,708	17.127
8	583.995,509 638.093,708	9	583.993,884 638.080,683	13.126
9	583.993,884 638.080,683	10	584.008,577 638.090,584	17.718
10	584.008,577 638.090,584	11	584.015,14 638.098,306	10.134
11	584.015,14 638.098,306	12	584.025,769 638.115,402	20.131
12	584.025,769 638.115,402	13	584.026,343 638.119,946	4.58
13	584.026,343 638.119,946	14	584.025,208 638.133,011	13.114
14	584.025,208 638.133,011	15	584.018,635 638.160,065	27.841
15	584.018,635 638.160,065	16	584.009,758 638.178,657	20.603
16	584.009,758 638.178,657	17	584.005,603 638.187,44	9.716
17	584.005,603 638.187,44	18	583.997,376 638.200,721	15.623
18	583.997,376 638.200,721	1	583.990,554 638.197,092	7.727

** Lungimile segmentelor sunt determinate în planul de proiecție Stereo 70 și sunt rotunjite la 1 milimetru.

*** Distanța dintre puncte este formată din segmente cumulate ce sunt mai mici decât valoarea 1 milimetru.

**DATE DESPRE IMOBILUL NR. 12057**

Oficiul de Cadastru și Publicitate Imobiliară NEAMT
Biroul de Cadastru și Publicitate Imobiliară Targu-Neamt

A. Partea I. Descrierea imobilului

TEREN Extravilan

Adresa: Jud. Neamt

Nr. Crt	Nr cadastral Nr. topografic	Suprafața* (mp)	Observații / Referințe
A1		1.330	Sector cadastral:95 Teren neimprejmuit;

B. Partea II. Proprietari și acte

Inscrieri privitoare la dreptul de proprietate și alte drepturi reale		Referințe
/		
Act Normativ nr. 7, din 13/03/1996 emis de GUVERNUL ROMÂNIEI;		
B1	Inscrierea provizorie, drept de PROPRIETATE, dobandit prin Lege, cota actuala 1/1, cota initiala 1/1	A1
1) COMUNA PIPIRIG, CIF:99999999999999, Proprietar neidentificat		

C. Partea III. SARCINI .

Inscrieri privind dezmembramintele dreptului de proprietate, drepturi reale de garanție și sarcini	Referințe
NU SUNT	

Anexa Nr. 1 La Partea I

Teren

Nr cadastral	Suprafața (mp)*	Observații / Referințe
	1.330	

* Suprafața este determinată în planul de proiecție Stereo 70.



Date referitoare la teren

Crt	Categorie folosință	Intravilan	Suprafața (mp)	Tarla	Parcelă	Nr. topo	Observații / Referințe
1	pașune	NU	1.330	-	-	-	Pășune împădurită

Lungime Segmente

1) Valorile lungimilor segmentelor sunt obținute din proiecție în plan.

Punct început	X / Y	Punct sfârșit	X / Y	Lungime segment	Punct început	X / Y	Punct sfârșit	X / Y	Lungime segment	Punct început	X / Y	Punct sfârșit	X / Y	Lungime segment
1	584.016,832 638.410,442	2	584.012,131 638.407,351	5.626	2	584.012,131 638.407,351	3	584.010,541 638.400,292	7.236	3	584.010,541 638.400,292	4	584.010,344 638.393,831	6.464
4	584.010,344 638.393,831	5	584.010,835 638.385,987	7.859	5	584.010,835 638.385,987	6	584.012,258 638.378,979	7.151	6	584.012,258 638.378,979	7	584.015,034 638.364,64	14.605
7	584.015,034 638.364,64	8	584.015,53 638.354,142	10.51	8	584.015,53 638.354,142	9	584.014,811 638.340,324	13.837	9	584.014,811 638.340,324	10	584.018,168 638.316,887	23.676
10	584.018,168 638.316,887	11	584.019,429 638.296,087	20.838	11	584.019,429 638.296,087	12	584.014,385 638.285,981	11.295	12	584.014,385 638.285,981	13	584.006,343 638.273,961	14.462
13	584.006,343 638.273,961	14	584.000,123 638.262,136	13.361	14	584.000,123 638.262,136	15	583.991,983 638.245,726	18.318	15	583.991,983 638.245,726	16	583.987,929 638.233,566	12.818
16	583.987,929 638.233,566	17	583.986,457 638.223,305	10.366	17	583.986,457 638.223,305	18	583.987,101 638.210,912	12.415	18	583.987,101 638.210,912	19	583.990,554 638.197,092	14.245

Punct început	X / Y	Punct sfârșit	X / Y	Lungime segment	Punct început	X / Y	Punct sfârșit	X / Y	Lungime segment	Punct început	X / Y	Punct sfârșit	X / Y	Lungime segment
19	583.990,554 638.197,092	20	583.997,376 638.200,721	7.727	20	583.997,376 638.200,721	21	583.994,462 638.204,836	5.042	21	583.994,462 638.204,836	22	583.992,742 638.210,285	5.714
22	583.992,742 638.210,285	23	583.991,314 638.216,376	6.256	23	583.991,314 638.216,376	24	583.990,179 638.224,094	7.801	24	583.990,179 638.224,094	25	583.991,402 638.233,207	9.195
25	583.991,402 638.233,207	26	583.996,381 638.244,827	12.642	26	583.996,381 638.244,827	27	584.000,697 638.253,172	9.395	27	584.000,697 638.253,172	28	584.014,9 638.275,61	26.555
28	584.014,9 638.275,61	29	584.019,619 638.282,101	8.025	29	584.019,619 638.282,101	30	584.026,572 638.296,425	15.922	30	584.026,572 638.296,425	31	584.027,387 638.300,613	4.267
31	584.027,387 638.300,613	32	584.026,805 638.303,268	2.718	32	584.026,805 638.303,268	33	584.023,601 638.310,462	7.875	33	584.023,601 638.310,462	34	584.020,544 638.322,571	12.489
34	584.020,544 638.322,571	35	584.020,544 638.326,535	3.964	35	584.020,544 638.326,535	36	584.021,564 638.328,192	1.946	36	584.021,564 638.328,192	37	584.029,042 638.334,545	9.812
37	584.029,042 638.334,545	38	584.030,331 638.338,102	3.783	38	584.030,331 638.338,102	39	584.029,028 638.351,465	13.426	39	584.029,028 638.351,465	40	584.026,946 638.356,015	5.004
40	584.026,946 638.356,015	41	584.020,231 638.368,646	14.305	41	584.020,231 638.368,646	42	584.016,239 638.377,832	10.016	42	584.016,239 638.377,832	43	584.013,867 638.384,858	7.416
43	584.013,867 638.384,858	44	584.013,023 638.397,842	13.011	44	584.013,023 638.397,842	45	584.014,257 638.404,359	6.633	45	584.014,257 638.404,359	1	584.016,832 638.410,442	6.606

** Lungimile segmentelor sunt determinate în planul de proiecție Stereo 70 și sunt rotunjite la 1 milimetru.

*** Distanța dintre puncte este formată din segmente cumulate ce sunt mai mici decât valoarea 1 milimetru.

