

**DATE DESPRE IMOBILUL NR. 3584**

Oficiul de Cadastru și Publicitate Imobiliară NEAMT  
Biroul de Cadastru și Publicitate Imobiliară Targu-Neamt

**A. Partea I. Descrierea imobilului**

TEREN Intravilan

Adresa: Loc. Pluton, Str Agăpieni, Jud. Neamt

Nr. Crt	Nr cadastral Nr. topografic	Suprafața* (mp)	Observații / Referințe
A1		379	Sector cadastral:249 Teren neimpregmuit;

**B. Partea II. Proprietari și acte**

Inscrieri privitoare la dreptul de proprietate și alte drepturi reale		Referințe
/		
Act Normativ nr. 7, din 13/03/1996 emis de GUVERNUL ROMÂNIEI;		
B1	Inscrierea provizorie, drept de PROPRIETATE, dobandit prin Lege, cota actuala 1/1, cota initiala 1/1 1) COMUNA PIPIRIG, CIF:99999999999999, PROPRIETAR NEIDENTIFICAT	A1

**C. Partea III. SARCINI .**

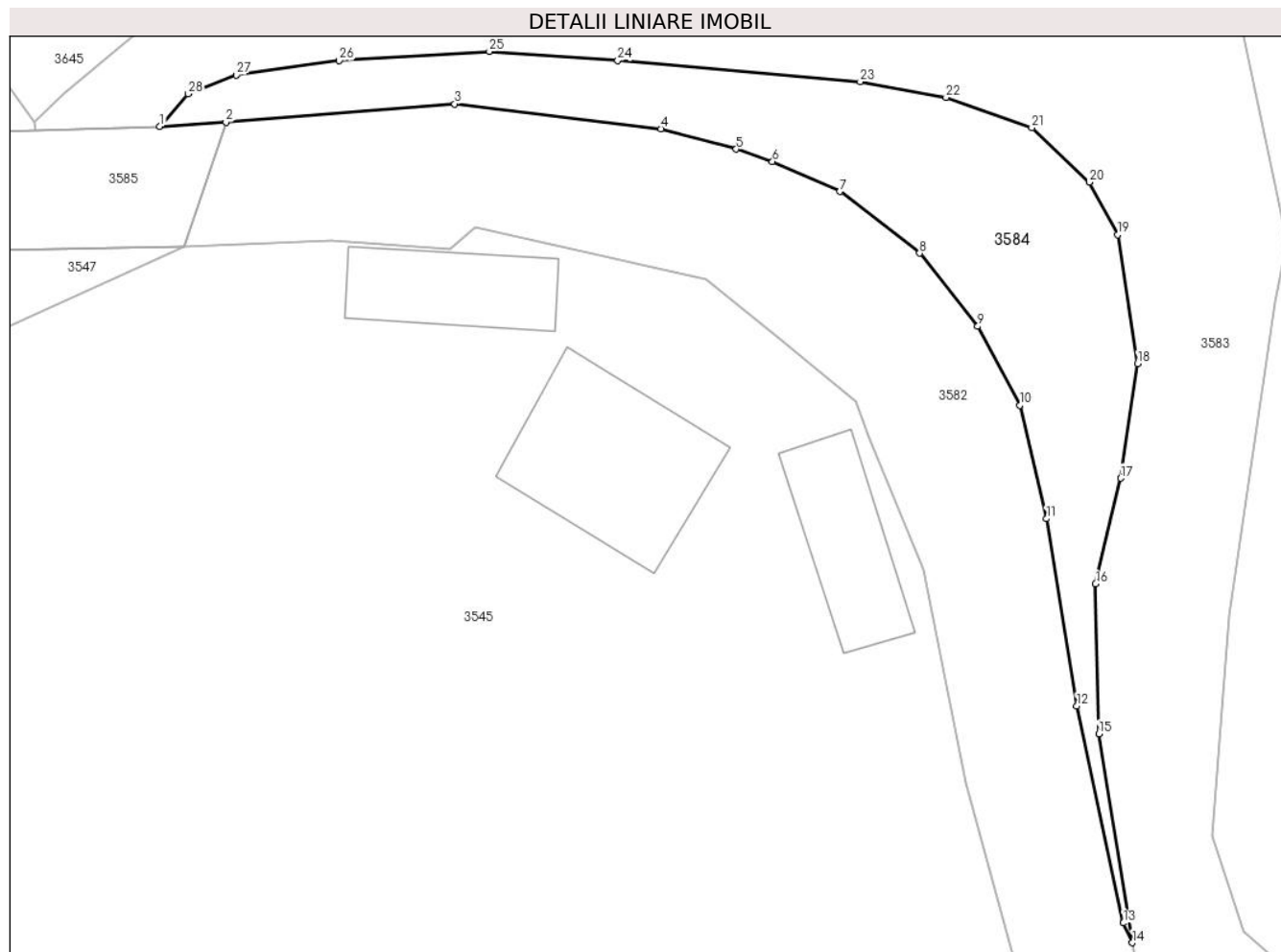
Inscrieri privind dezmembramintele dreptului de proprietate, drepturi reale de garanție și sarcini	Referințe
NU SUNT	

## Anexa Nr. 1 La Partea I

## Teren

Nr cadastral	Suprafața (mp)*	Observații / Referințe
	379	

\* Suprafața este determinată în planul de proiecție Stereo 70.



## Date referitoare la teren

Crt	Categorie folosință	Intravilan	Suprafața (mp)	Tarla	Parcelă	Nr. topo	Observații / Referințe
1	neproductiv	DA	379	-	-	-	

## Lungime Segmente

1) Valorile lungimilor segmentelor sunt obținute din proiecție în plan.

Punct început	X / Y	Punct sfârșit	X / Y	Lungime segment (** (m)
1	575.475,092 635.502,985	2	575.478,836 635.503,231	3.752
3	575.491,792 635.504,26	4	575.503,471 635.502,85	11.764
5	575.507,731 635.501,709	6	575.509,785 635.500,997	2.174
7	575.513,608 635.499,309	8	575.518,12 635.495,814	5.707
9	575.521,415 635.491,679	10	575.523,795 635.487,214	5.06

Punct început	X / Y	Punct sfârșit	X / Y	Lungime segment (** (m)
2	575.478,836 635.503,231	3	575.491,792 635.504,26	12.997
4	575.503,471 635.502,85	5	575.507,731 635.501,709	4.41
6	575.509,785 635.500,997	7	575.513,608 635.499,309	4.179
8	575.518,12 635.495,814	9	575.521,415 635.491,679	5.287
10	575.523,795 635.487,214	11	575.525,298 635.480,801	6.587

Punct început	X / Y	Punct sfârșit	X / Y	Lungime segment (** (m)
11	575.525,298 635.480,801	12	575.527,019 635.470,215	10.725
13	575.529,658 635.457,935	14	575.530,163 635.456,816	1.228
15	575.528,263 635.468,637	16	575.528,086 635.477,109	8.474
17	575.529,508 635.483,092	18	575.530,457 635.489,58	6.557
19	575.529,331 635.496,866	20	575.527,73 635.499,829	3.368
21	575.524,47 635.502,909	22	575.519,609 635.504,627	5.156
23	575.514,748 635.505,516	24	575.501,017 635.506,713	13.783
25	575.493,747 635.507,232	26	575.485,254 635.506,713	8.509
27	575.479,416 635.505,9	28	575.476,708 635.504,825	2.914

Punct început	X / Y	Punct sfârșit	X / Y	Lungime segment (** (m)
12	575.527,019 635.470,215	13	575.529,658 635.457,935	12.56
14	575.530,163 635.456,816	15	575.528,263 635.468,637	11.973
16	575.528,086 635.477,109	17	575.529,508 635.483,092	6.15
18	575.530,457 635.489,58	19	575.529,331 635.496,866	7.372
20	575.527,73 635.499,829	21	575.524,47 635.502,909	4.485
22	575.519,609 635.504,627	23	575.514,748 635.505,516	4.942
24	575.501,017 635.506,713	25	575.493,747 635.507,232	7.289
26	575.485,254 635.506,713	27	575.479,416 635.505,9	5.894
28	575.476,708 635.504,825	1	575.475,092 635.502,985	2.449

\*\* Lungimile segmentelor sunt determinate în planul de proiecție Stereo 70 și sunt rotunjite la 1 milimetru.

\*\*\* Distanța dintre puncte este formată din segmente cumulate ce sunt mai mici decât valoarea 1 milimetru.

