

**DATE DESPRE IMOBILUL NR. 8956**

Oficiul de Cadastru și Publicitate Imobiliară NEAMT
Biroul de Cadastru și Publicitate Imobiliară Targu-Neamt

A. Partea I. Descrierea imobilului

TEREN Extravilan

Adresa: Jud. Neamt

Nr. Crt	Nr cadastral Nr. topografic	Suprafața* (mp)	Observații / Referințe
A1		1.773	Sector cadastral:217 Teren neimpregmuit;

B. Partea II. Proprietari și acte

Inscrieri privitoare la dreptul de proprietate și alte drepturi reale		Referințe
/		
Act Normativ nr. 7, din 13/03/1996 emis de GUVERNUL ROMÂNIEI;		
B1	Inscrierea provizorie, drept de PROPRIETATE, dobandit prin Lege, cota actuala 1/1, cota initiala 1/1 1) COMUNA PIPIRIG, CIF:99999999999999, PROPRIETAR NEIDENTIFICAT	A1

C. Partea III. SARCINI .

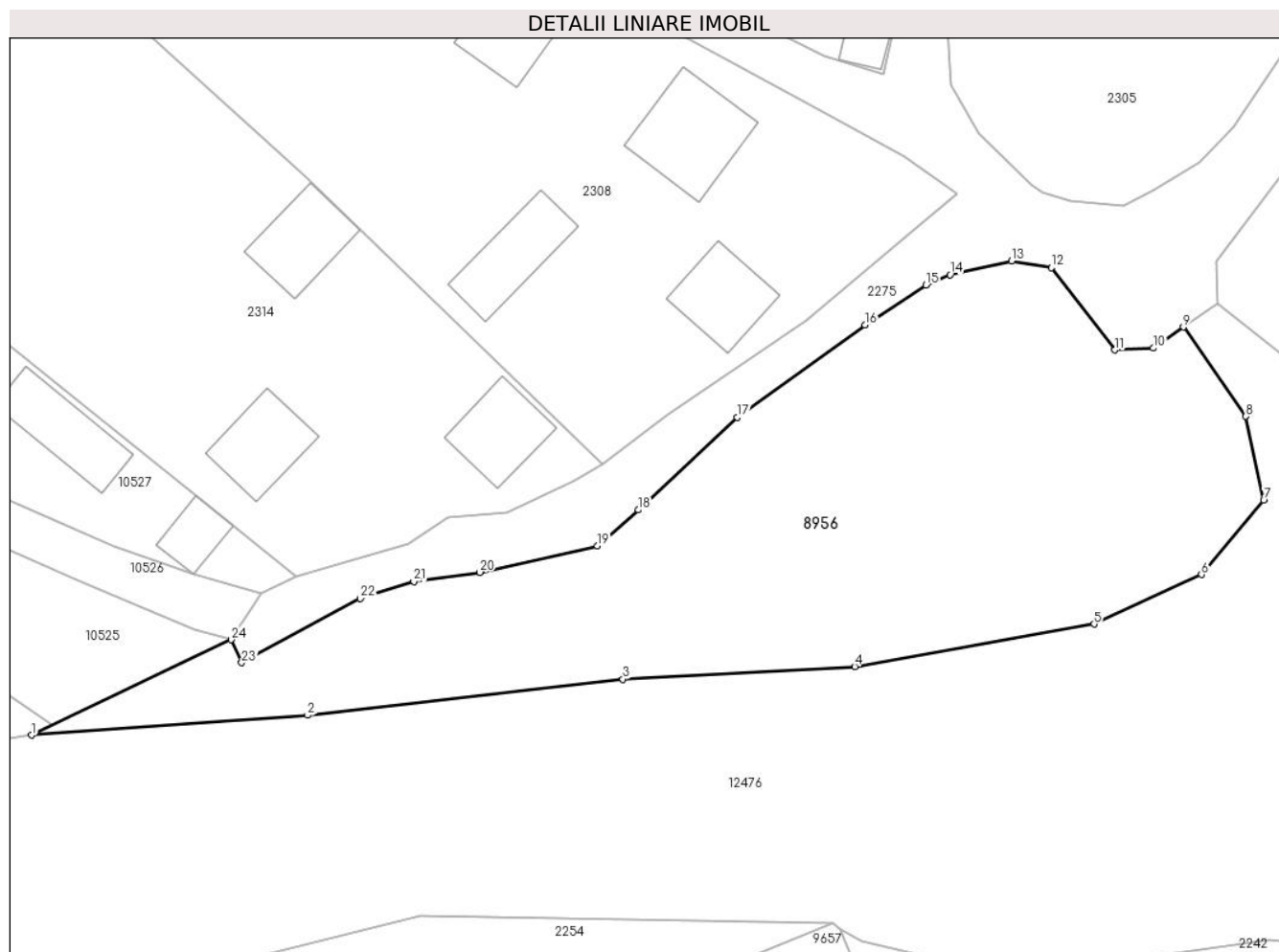
Inscrieri privind dezmembramintele dreptului de proprietate, drepturi reale de garanție și sarcini	Referințe
NU SUNT	

Anexa Nr. 1 La Partea I

Teren

Nr cadastral	Suprafața (mp)*	Observații / Referințe
	1.773	

* Suprafața este determinată în planul de proiecție Stereo 70.



Date referitoare la teren

Crt	Categorie folosință	Intra vilan	Suprafața (mp)	Tarla	Parcelă	Nr. topo	Observații / Referințe
1	faneata	NU	1.773	-	-	-	

Lungime Segmente

1) Valorile lungimilor segmentelor sunt obținute din proiecție în plan.

Punct început	X / Y	Punct sfârșit	X / Y	Lungime segment (** (m)
1	581.258,029 636.274,311	2	581.282,156 636.276,046	24.189
3	581.309,713 636.279,199	4	581.329,977 636.280,292	20.293
5	581.350,888 636.284,02	6	581.360,287 636.288,334	10.342
7	581.365,724 636.294,823	8	581.364,163 636.302,154	7.495
9	581.358,698 636.309,96	10	581.356,064 636.308,116	3.215

Punct început	X / Y	Punct sfârșit	X / Y	Lungime segment (** (m)
2	581.282,156 636.276,046	3	581.309,713 636.279,199	27.737
4	581.329,977 636.280,292	5	581.350,888 636.284,02	21.241
6	581.360,287 636.288,334	7	581.365,724 636.294,823	8.466
8	581.364,163 636.302,154	9	581.358,698 636.309,96	9.529
10	581.356,064 636.308,116	11	581.352,716 636.307,961	3.352

Punct început	X / Y	Punct sfârșit	X / Y	Lungime segment (** (m)
11	581.352,716 636.307,961	12	581.347,163 636.315,136	9.073
13	581.343,677 636.315,74	14	581.338,317 636.314,519	5.497
15	581.336,201 636.313,627	16	581.330,863 636.310,13	6.381
17	581.319,71 636.302,056	18	581.311,064 636.293,987	11.826
19	581.307,457 636.290,857	20	581.297,201 636.288,531	10.516
21	581.291,426 636.287,719	22	581.286,772 636.286,237	4.884
23	581.276,388 636.280,642	24	581.275,453 636.282,643	2.209

Punct început	X / Y	Punct sfârșit	X / Y	Lungime segment (** (m)
12	581.347,163 636.315,136	13	581.343,677 636.315,74	3.538
14	581.338,317 636.314,519	15	581.336,201 636.313,627	2.296
16	581.330,863 636.310,13	17	581.319,71 636.302,056	13.769
18	581.311,064 636.293,987	19	581.307,457 636.290,857	4.776
20	581.297,201 636.288,531	21	581.291,426 636.287,719	5.832
22	581.286,772 636.286,237	23	581.276,388 636.280,642	11.795
24	581.275,453 636.282,643	1	581.258,029 636.274,311	19.314

** Lungimile segmentelor sunt determinate în planul de proiecție Stereo 70 și sunt rotunjite la 1 milimetru.

*** Distanța dintre puncte este formată din segmente cumulate ce sunt mai mici decât valoarea 1 milimetru.

