

**DATE DESPRE IMOBILUL NR. 4448**

Oficiul de Cadastru și Publicitate Imobiliară NEAMT
Biroul de Cadastru și Publicitate Imobiliară Targu-Neamt

A. Partea I. Descrierea imobilului

TEREN Extravilan

Adresa: Jud. Neamt

Nr. Crt	Nr cadastral Nr. topografic	Suprafața* (mp)	Observații / Referințe
A1		3.018	Sector cadastral:193 Teren neimpregmuit;

B. Partea II. Proprietari și acte

Inscrieri privitoare la dreptul de proprietate și alte drepturi reale		Referințe
/		
Act Normativ nr. 7, din 13/03/1996 emis de GUVERNUL ROMÂNIEI;		
B1	Inscrierea provizorie, drept de PROPRIETATE, dobandit prin Lege, cota actuala 1/1, cota initiala 1/1 1) COMUNA PIPIRIG , CIF:99999999999999, Proprietar neidentificat	A1

C. Partea III. SARCINI .

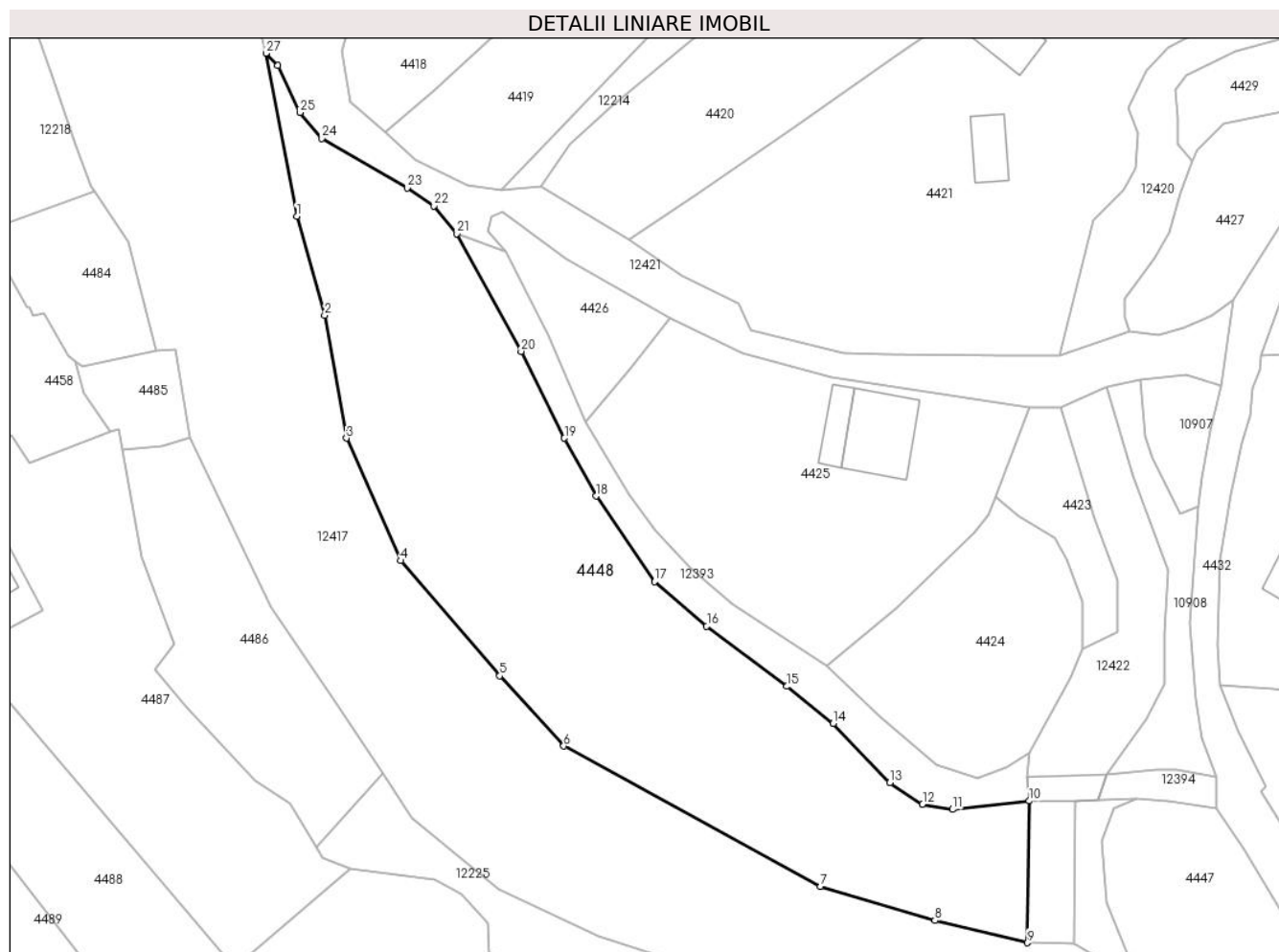
Inscrieri privind dezmembramintele dreptului de proprietate, drepturi reale de garanție și sarcini	Referințe
NU SUNT	

Anexa Nr. 1 La Partea I

Teren

Nr cadastral	Suprafața (mp)*	Observații / Referințe
	3.018	

* Suprafața este determinată în planul de proiecție Stereo 70.



Date referitoare la teren

Crt	Categorie folosință	Intra vilan	Suprafața (mp)	Tarla	Parcelă	Nr. topo	Observații / Referințe
1	pașune	NU	3.018	-	-	-	Pășune împădurită

Lungime Segmente

1) Valorile lungimilor segmentelor sunt obținute din proiecție în plan.

Punct început	X / Y	Punct sfârșit	X / Y	Lungime segment (** (m)
1	581.093,605 638.523,001	2	581.097,329 638.509,839	13.679
3	581.100,219 638.493,532	4	581.107,412 638.477,276	17.776
5	581.120,581 638.461,989	6	581.129,063 638.452,663	12.606
7	581.163,137 638.434,005	8	581.178,355 638.429,52	15.865
9	581.190,671 638.426,567	10	581.190,912 638.445,382	18.817

Punct început	X / Y	Punct sfârșit	X / Y	Lungime segment (** (m)
2	581.097,329 638.509,839	3	581.100,219 638.493,532	16.561
4	581.107,412 638.477,276	5	581.120,581 638.461,989	20.177
6	581.129,063 638.452,663	7	581.163,137 638.434,005	38.848
8	581.178,355 638.429,52	9	581.190,671 638.426,567	12.665
10	581.190,912 638.445,382	11	581.180,725 638.444,266	10.248

Punct început	X / Y	Punct sfârșit	X / Y	Lungime segment (** (m)
11	581.180,725 638.444,266	12	581.176,733 638.444,967	4.053
13	581.172,384 638.447,819	14	581.164,841 638.455,665	10.884
15	581.158,712 638.460,601	16	581.148,06 638.468,595	13.318
17	581.141,157 638.474,485	18	581.133,34 638.485,853	13.796
19	581.129,149 638.493,532	20	581.123,403 638.505,062	12.882
21	581.114,829 638.520,679	22	581.111,819 638.524,363	4.757
23	581.108,268 638.526,73	24	581.096,966 638.533,337	13.092
25	581.094,064 638.536,755	26	581.091,112 638.542,977	6.887
27	581.089,524 638.544,618	1	581.093,605 638.523,001	21.999

Punct început	X / Y	Punct sfârșit	X / Y	Lungime segment (** (m)
12	581.176,733 638.444,967	13	581.172,384 638.447,819	5.201
14	581.164,841 638.455,665	15	581.158,712 638.460,601	7.869
16	581.148,06 638.468,595	17	581.141,157 638.474,485	9.074
18	581.133,34 638.485,853	19	581.129,149 638.493,532	8.748
20	581.123,403 638.505,062	21	581.114,829 638.520,679	17.816
22	581.111,819 638.524,363	23	581.108,268 638.526,73	4.268
24	581.096,966 638.533,337	25	581.094,064 638.536,755	4.484
26	581.091,112 638.542,977	27	581.089,524 638.544,618	2.284

** Lungimile segmentelor sunt determinate în planul de proiecție Stereo 70 și sunt rotunjite la 1 milimetru.

*** Distanța dintre puncte este formată din segmente cumulate ce sunt mai mici decât valoarea 1 milimetru.

