

**DATE DESPRE IMOBILUL NR. 3131**

Oficiul de Cadastru și Publicitate Imobiliară NEAMT
Biroul de Cadastru și Publicitate Imobiliară Targu-Neamt

A. Partea I. Descrierea imobilului

TEREN Intravilan

Adresa: Loc. Pluton, Str Slatinei, Jud. Neamt

Nr. Crt	Nr cadastral Nr. topografic	Suprafața* (mp)	Observații / Referințe
A1		305	Sector cadastral:253 Teren neimprejmuit;

B. Partea II. Proprietari și acte

Inscrieri privitoare la dreptul de proprietate și alte drepturi reale		Referințe
/		
Act Normativ nr. 7, din 13/03/1996 emis de GUVERNUL ROMÂNIEI;		
B1	Inscrierea provizorie, drept de PROPRIETATE, dobandit prin Lege, cota actuala 1/1, cota initiala 1/1 1) COMUNA PIPIRIG, CIF:99999999999999, PROPRIETAR NEIDENTIFICAT	A1

C. Partea III. SARCINI .

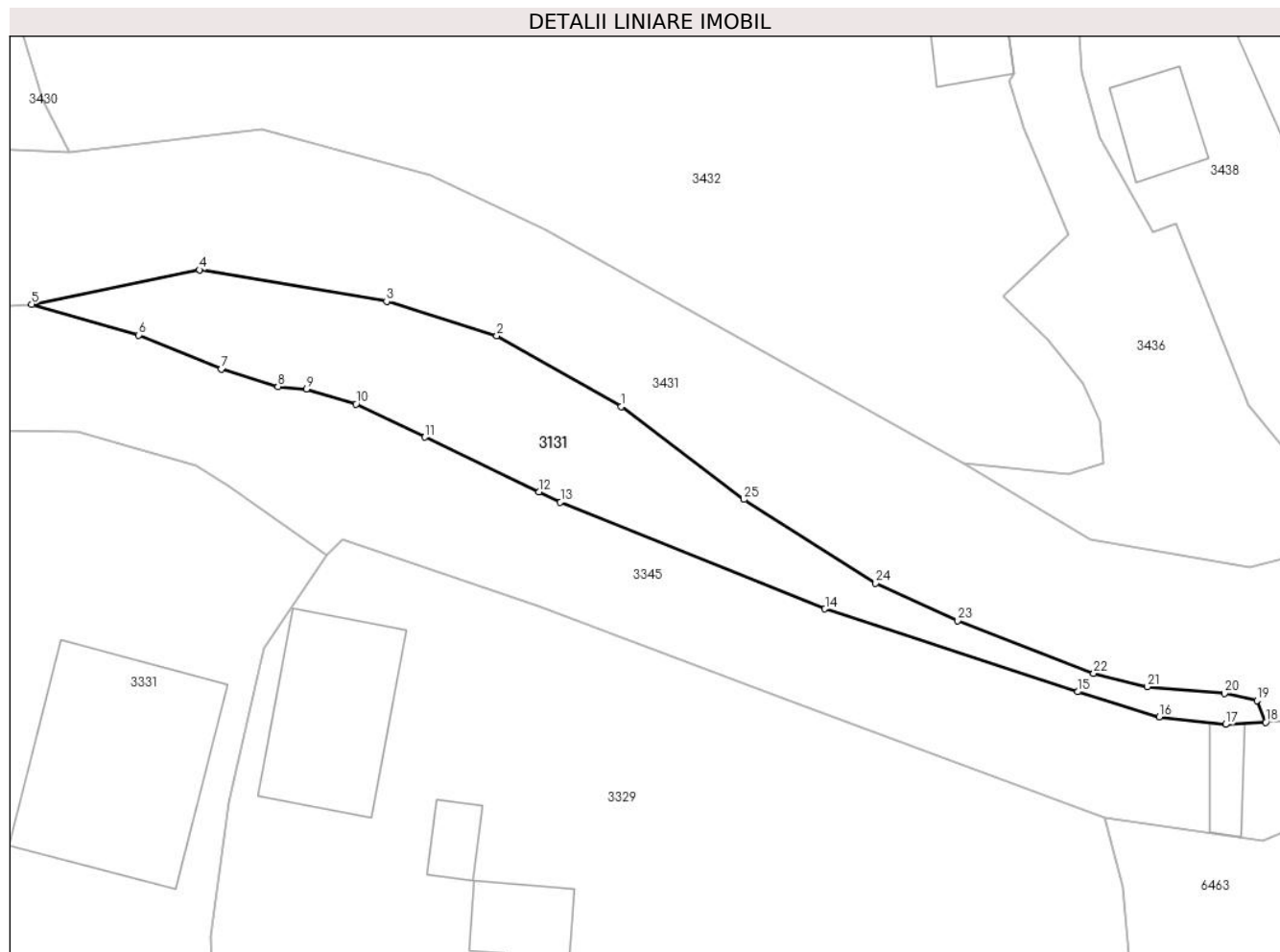
Inscrieri privind dezmembramintele dreptului de proprietate, drepturi reale de garanție și sarcini	Referințe
NU SUNT	

Anexa Nr. 1 La Partea I

Teren

Nr cadastral	Suprafața (mp)*	Observații / Referințe
	305	

* Suprafața este determinată în planul de proiecție Stereo 70.



Date referitoare la teren

Crt	Categorie folosință	Intravilan	Suprafața (mp)	Tarla	Parcelă	Nr. topo	Observații / Referințe
1	faneata	DA	305	-	-	-	

Lungime Segmente

1) Valorile lungimilor segmentelor sunt obținute din proiecție în plan.

Punct început	X / Y	Punct sfârșit	X / Y	Lungime segment (** (m)
1	575.778,269 634.070,497	2	575.770,934 634.074,672	8.44
3	575.764,435 634.076,713	4	575.753,388 634.078,569	11.202
5	575.743,489 634.076,541	6	575.749,798 634.074,719	6.567
7	575.754,678 634.072,721	8	575.758,023 634.071,69	3.5
9	575.759,708 634.071,555	10	575.762,626 634.070,651	3.055

Punct început	X / Y	Punct sfârșit	X / Y	Lungime segment (** (m)
2	575.770,934 634.074,672	3	575.764,435 634.076,713	6.812
4	575.753,388 634.078,569	5	575.743,489 634.076,541	10.105
6	575.749,798 634.074,719	7	575.754,678 634.072,721	5.273
8	575.758,023 634.071,69	9	575.759,708 634.071,555	1.69
10	575.762,626 634.070,651	11	575.766,697 634.068,703	4.513

Punct început	X / Y	Punct sfârșit	X / Y	Lungime segment (** (m)
11	575.766,697 634.068,703	12	575.773,428 634.065,484	7.461
13	575.774,685 634.064,883	14	575.790,294 634.058,589	16.83
15	575.805,213 634.053,699	16	575.810,028 634.052,232	5.034
17	575.813,931 634.051,778	18	575.816,299 634.051,906	2.371
19	575.815,784 634.053,184	20	575.813,862 634.053,6	1.967
21	575.809,319 634.053,999	22	575.806,157 634.054,798	3.261
23	575.798,121 634.057,893	24	575.793,293 634.060,104	5.31
25	575.785,516 634.065,033	1	575.778,269 634.070,497	9.076

Punct început	X / Y	Punct sfârșit	X / Y	Lungime segment (** (m)
12	575.773,428 634.065,484	13	575.774,685 634.064,883	1.393
14	575.790,294 634.058,589	15	575.805,213 634.053,699	15.7
16	575.810,028 634.052,232	17	575.813,931 634.051,778	3.929
18	575.816,299 634.051,906	19	575.815,784 634.053,184	1.378
20	575.813,862 634.053,6	21	575.809,319 634.053,999	4.56
22	575.806,157 634.054,798	23	575.798,121 634.057,893	8.611
24	575.793,293 634.060,104	25	575.785,516 634.065,033	9.207

** Lungimile segmentelor sunt determinate în planul de proiecție Stereo 70 și sunt rotunjite la 1 milimetru.

*** Distanța dintre puncte este formată din segmente cumulate ce sunt mai mici decât valoarea 1 milimetru.

