

**DATE DESPRE IMOBILUL NR. 714**

Oficiul de Cadastru și Publicitate Imobiliară NEAMT
Biroul de Cadastru și Publicitate Imobiliară Targu-Neamt

A. Partea I. Descrierea imobilului

TEREN Extravilan

Adresa: Jud. Neamt

Nr. Crt	Nr cadastral Nr. topografic	Suprafața* (mp)	Observații / Referințe
A1		17.140	Sector cadastral:135 Teren neimprejmuit; Rezerva CLFF datorita lipsei actului de proprietate. Insciriere provizorie.

B. Partea II. Proprietari și acte

Inscrieri privitoare la dreptul de proprietate și alte drepturi reale		Referințe
/		
Act Normativ nr. 7, din 13/03/1996 emis de GUVERNUL ROMANIEI;		
B0	Inscrierea provizorie, drept de PROPRIETATE, dobandit prin Lege, cota actuala 1/1, cota initiala 1/1 1) COMUNA PIPIRIG , CIF:99999999999999, PROPRIETAR NEIDENTIFICAT	A1

C. Partea III. SARCINI .

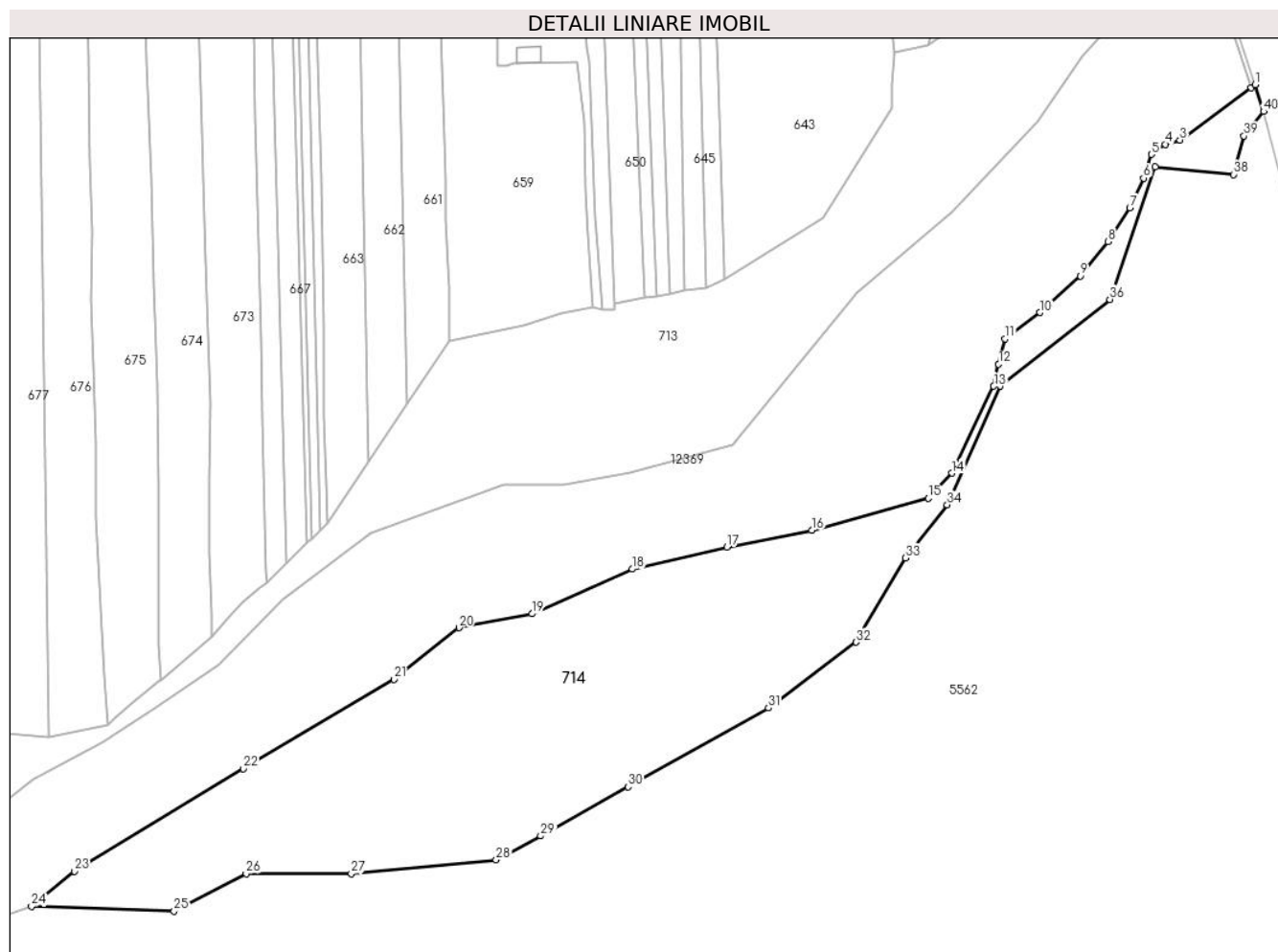
Inscrieri privind dezmembramintele dreptului de proprietate, drepturi reale de garanție și sarcini	Referințe
NU SUNT	

Anexa Nr. 1 La Partea I

Teren

Nr cadastral	Suprafața (mp)*	Observații / Referințe
	17.140	Rezerva CLFF datorita lipsei actului de proprietate. Inscrisie provizorie.

* Suprafața este determinată în planul de proiecție Stereo 70.



Date referitoare la teren

Crt	Categorie folosință	Intravilan	Suprafața (mp)	Tarla	Parcelă	Nr. topo	Observații / Referințe
1	padure	NU	17.140	-	-	-	

Lungime Segmente

1) Valorile lungimilor segmentelor sunt obținute din proiecție în plan.

Punct început	X / Y	Punct sfârșit	X / Y	Lungime segment (** (m)
1	591.765,246 636.451,769	2	591.763,87 636.450,755	1.709
3	591.739,663 636.432,919	4	591.734,694 636.431,448	5.182
5	591.729,977 636.427,994	6	591.727,25 636.419,962	8.482
7	591.722,551 636.409,764	8	591.715,06 636.398,29	13.703
9	591.705,669 636.386,626	10	591.691,864 636.374,147	18.609

Punct început	X / Y	Punct sfârșit	X / Y	Lungime segment (** (m)
2	591.763,87 636.450,755	3	591.739,663 636.432,919	30.068
4	591.734,694 636.431,448	5	591.729,977 636.427,994	5.846
6	591.727,25 636.419,962	7	591.722,551 636.409,764	11.229
8	591.715,06 636.398,29	9	591.705,669 636.386,626	14.975
10	591.691,864 636.374,147	11	591.680,034 636.365,205	14.829

Punct început	X / Y	Punct sfârșit	X / Y	Lungime segment (** (m))
11	591.680,034 636.365,205	12	591.677,817 636.356,527	8.957
13	591.676,197 636.349,07	14	591.661,884 636.319,395	32.946
15	591.653,809 636.310,892	16	591.614,116 636.299,948	41.174
17	591.585,203 636.294,23	18	591.552,937 636.286,728	33.127
19	591.518,768 636.271,49	20	591.493,858 636.266,758	25.355
21	591.471,719 636.249,173	22	591.420,292 636.218,774	59.74
23	591.362,792 636.183,814	24	591.348,15 636.171,82	18.927
25	591.396,74 636.170,14	26	591.421,3 636.183,0	27.723
27	591.457,117 636.183,0	28	591.506,54 636.187,64	49.64
29	591.521,67 636.195,84	30	591.551,6 636.212,52	34.264
31	591.599,37 636.239,41	32	591.629,31 636.261,82	37.398
33	591.646,02 636.290,53	34	591.660,34 636.308,61	23.064
35	591.678,29 636.349,08	36	591.715,74 636.378,62	47.698
37	591.731,18 636.423,74	38	591.757,902 636.421,175	26.845
39	591.761,442 636.434,31	40	591.768,212 636.442,651	10.743

Punct început	X / Y	Punct sfârșit	X / Y	Lungime segment (** (m))
12	591.677,817 636.356,527	13	591.676,197 636.349,07	7.631
14	591.661,884 636.319,395	15	591.653,809 636.310,892	11.726
16	591.614,116 636.299,948	17	591.585,203 636.294,23	29.473
18	591.552,937 636.286,728	19	591.518,768 636.271,49	37.413
20	591.493,858 636.266,758	21	591.471,719 636.249,173	28.273
22	591.420,292 636.218,774	23	591.362,792 636.183,814	67.294
24	591.348,15 636.171,82	25	591.396,74 636.170,14	48.619
26	591.421,3 636.183,0	27	591.457,117 636.183,0	35.817
28	591.506,54 636.187,64	29	591.521,67 636.195,84	17.209
30	591.551,6 636.212,52	31	591.599,37 636.239,41	54.818
32	591.629,31 636.261,82	33	591.646,02 636.290,53	33.219
34	591.660,34 636.308,61	35	591.678,29 636.349,08	44.272
36	591.715,74 636.378,62	37	591.731,18 636.423,74	47.689
38	591.757,902 636.421,175	39	591.761,442 636.434,31	13.604
40	591.768,212 636.442,651	1	591.765,246 636.451,769	9.588

** Lungimile segmentelor sunt determinate în planul de proiecție Stereo 70 și sunt rotunjite la 1 milimetru.

*** Distanța dintre puncte este formată din segmente cumulate ce sunt mai mici decât valoarea 1 milimetru.

