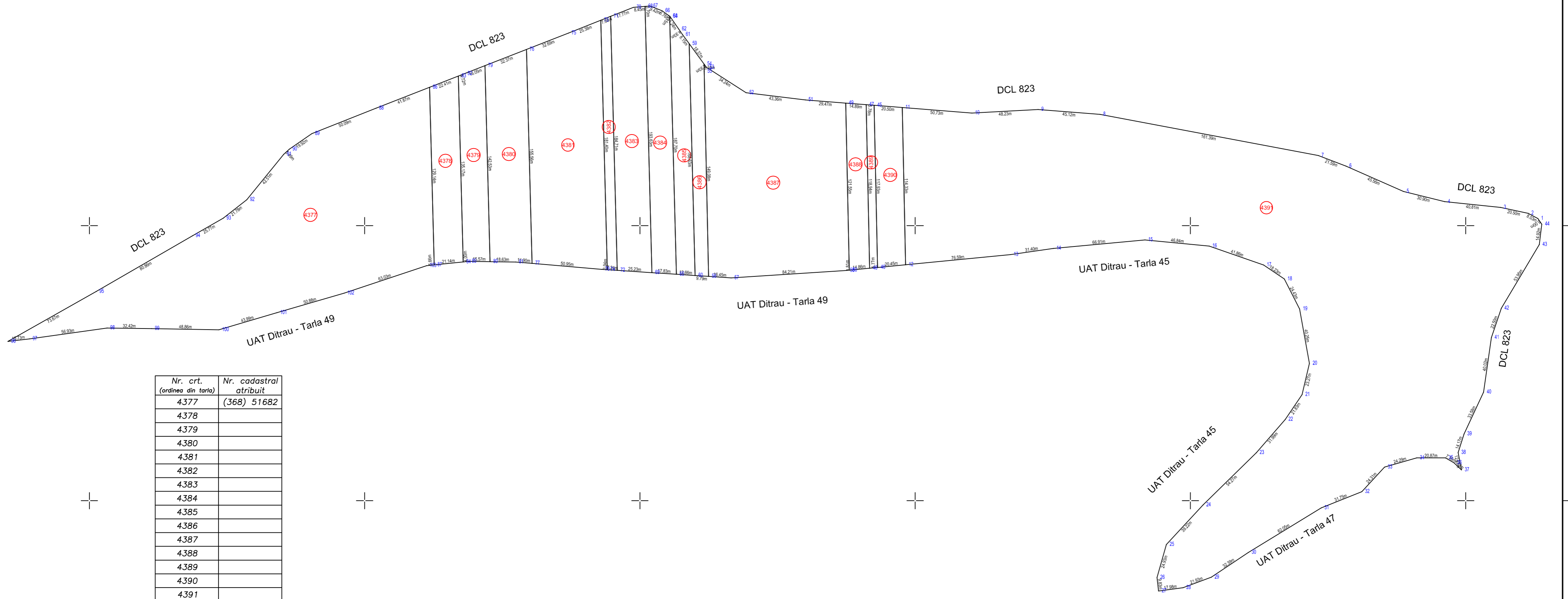
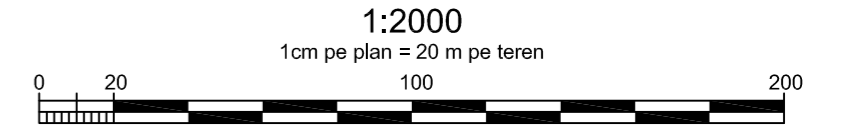
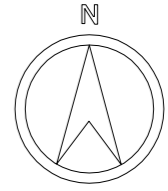


PLAN PARCELAR

Scara 1:2000
Comuna: Ditrău - Judet: Harghita
Tarla 48
- copie spre publicare -



Nr. crt. (ordinea din tarla)	Nr. cadastral atribuit
4377	(368) 51682
4378	
4379	
4380	
4381	
4382	
4383	
4384	
4385	
4386	
4387	
4388	
4389	
4390	
4391	

Se confirmă suprafața din măsurători și introducerea
imobilului în baza de date grafice.

Semnătura : Data:

Ștampila, OCPI Harghita

Executant,
Ing. Nagy István

Semnătura :

Data: 11.11.2025



Vizat,

COMISIA LOCALĂ DE FOND FUNCICIAR, COMUNA DITRĂU

Președinte Comisie: Puskás Elemér, primar

Semnătura :

Data: 11.11.2025



Prezentul plan parcelar valabil doar însoțit de tabelul parcelar pentru publicare