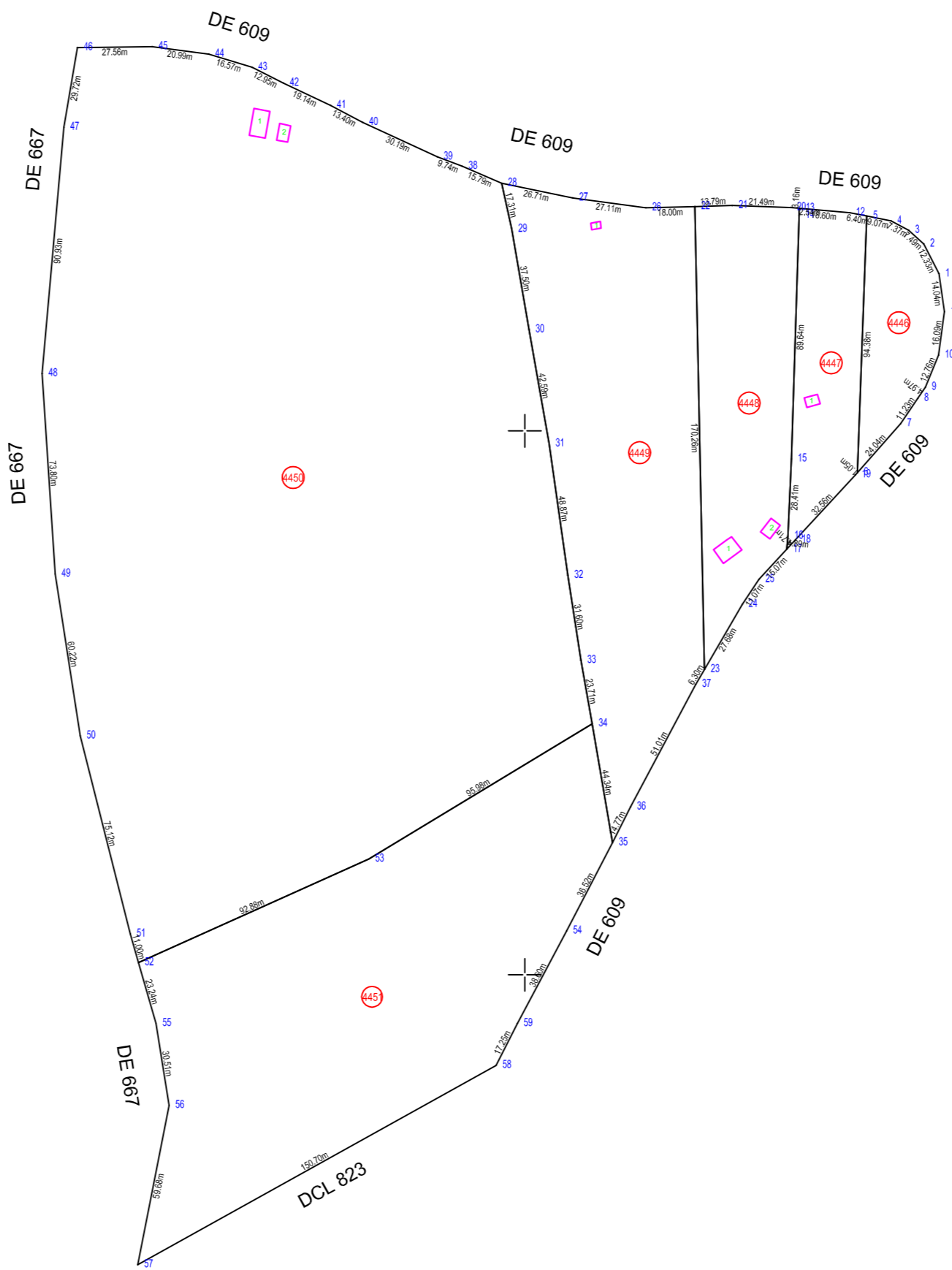
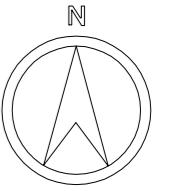
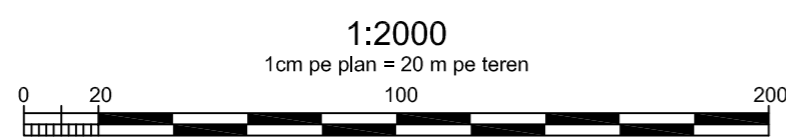


PLAN PARCELAR

Scara 1:2000
Comuna: Ditrău - Județ: Harghita
Tarla 35
- copie spre publicare -



Nr. crt. (ordinea din tarla)	Nr. cadastral atribuit
4446	
4447	
4448	
4449	
4450	50170
4451	



Se confirmă suprafața din măsurători și introducerea
imobilului în baza de date grafice.

Semnătura : Data:

Ștampila, OCPI Harghita

Executant,
Ing. Nagy István

Semnătura :
Data: 11.11.2025



Vizat,

COMISIA LOCALĂ DE FOND FUNCICIAR, COMUNA DITRĂU

Președinte Comisie: Puskás Elemér, primar

Semnătura :

Data: 11.11.2025

