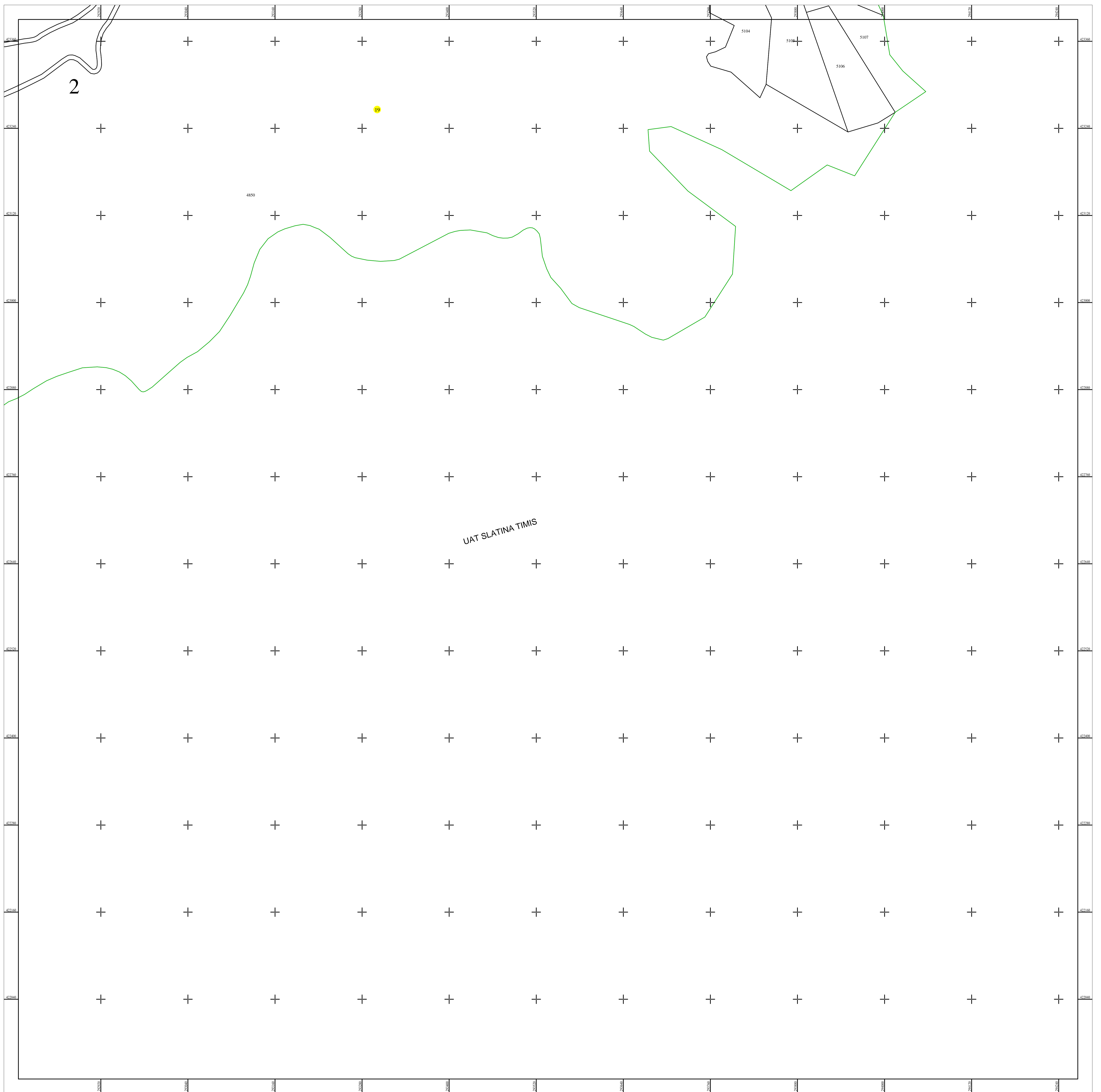
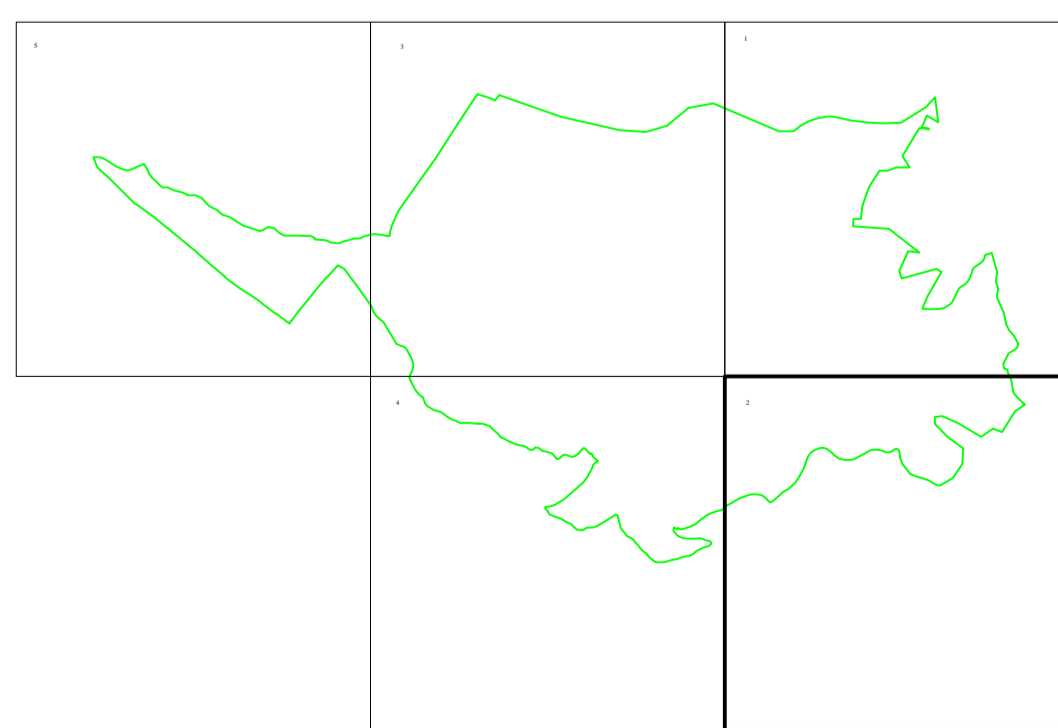


**PLAN CADASTRAL**  
 UAT SLATINA-TIMIȘ, județul CARAȘ-SEVERIN  
 Sector cadastral nr. : 19  
 Scara 1:2000  
 Sistem de proiectie STEREO 70  
 Plansa 2/5



Schita dispunerii planselor



**LEGENDĂ**

<b>19</b>	Numar sector cadastral
<b>CARAS-SEVERIN</b>	Judet
<b>SLATINA-TIMIȘ</b>	UAT
<b>Ilova</b>	Localitati
<b>PLAN CADASTRAL</b>	Titlu
<b>Setor cadastral nr. 19</b>	Subtitluri, Sector cadastral
<b>1:2000</b>	Scara
<b>4854</b>	ID

<span style="color: red;">—</span>	Limita de judet
<span style="color: red;">—</span>	Limita UAT
<span style="color: green;">—</span>	Limita sectoarelor cadastrale
<span style="color: blue;">—</span>	Limita intravilan
<span style="color: black;">—</span>	Limita imobil
<span style="color: black;">—</span>	Limita constructiilor cu caracter permanent

Documente spre publicare

ANCPI

**Servicii de înregistrare sistematică în  
Sistemul Integrat de Cadastru și Carte  
Funciară a imobilelor situate în UAT  
Slatina-Timiș, jud. Caraș-Severin**

GEODETIC SYS S.R.L.  
Data  
iunie 2022