

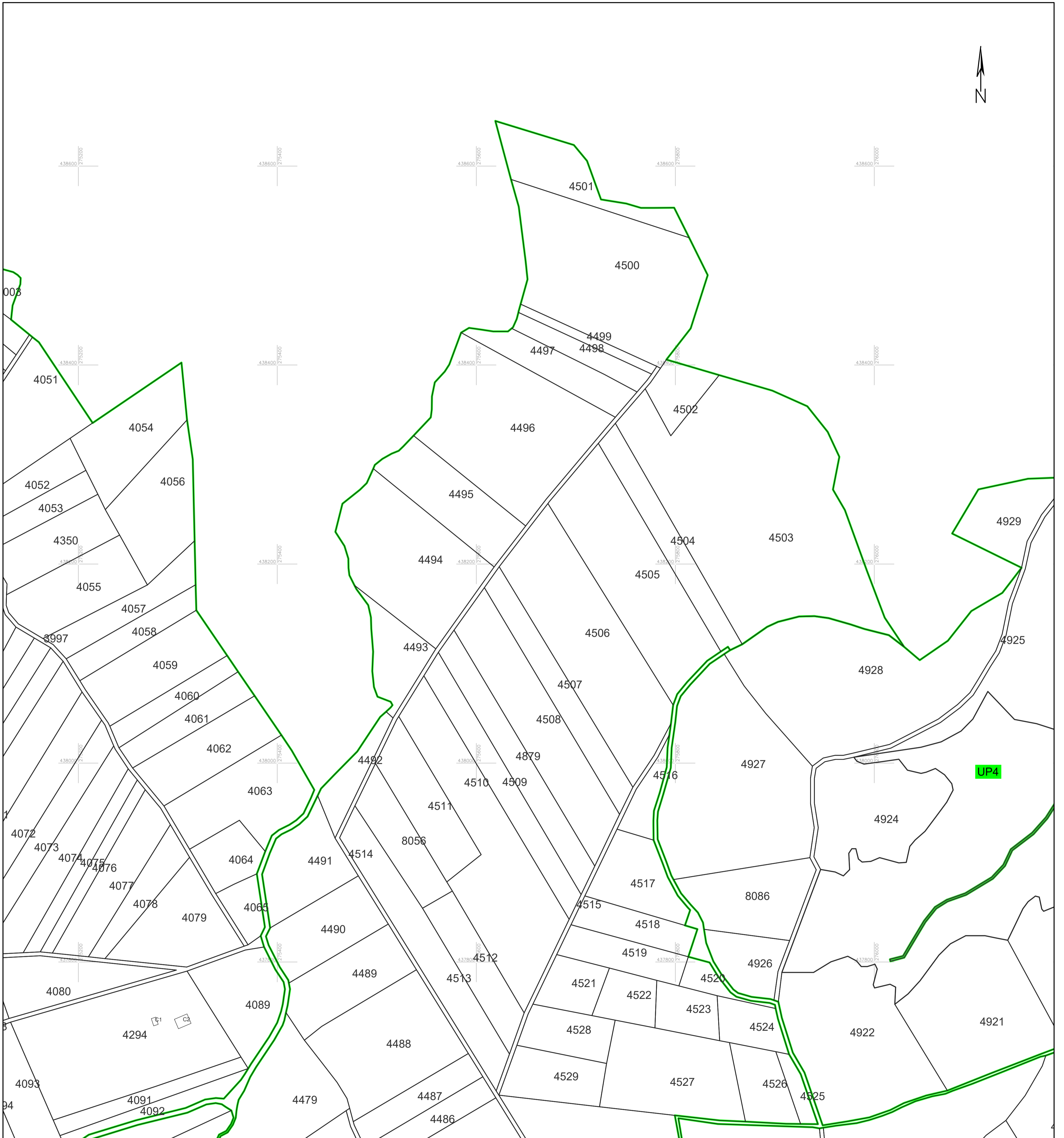
# PLAN CADASTRAL

## UAT PĂLTINIȘ, jud. Caraș-Severin

### Sector cadastral 73

Scara 1:2000

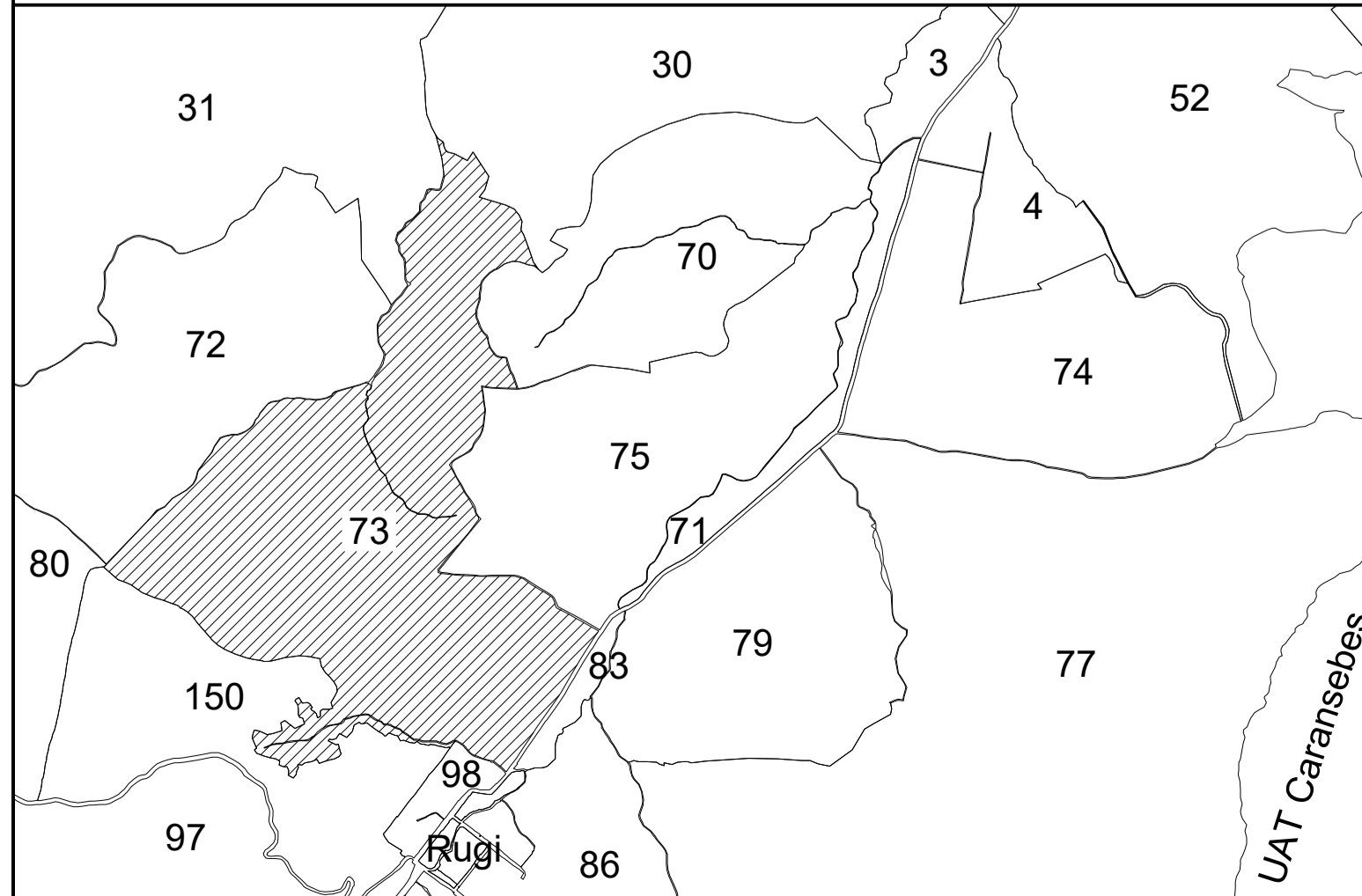
Planșa 79\_1  
Spre publicare



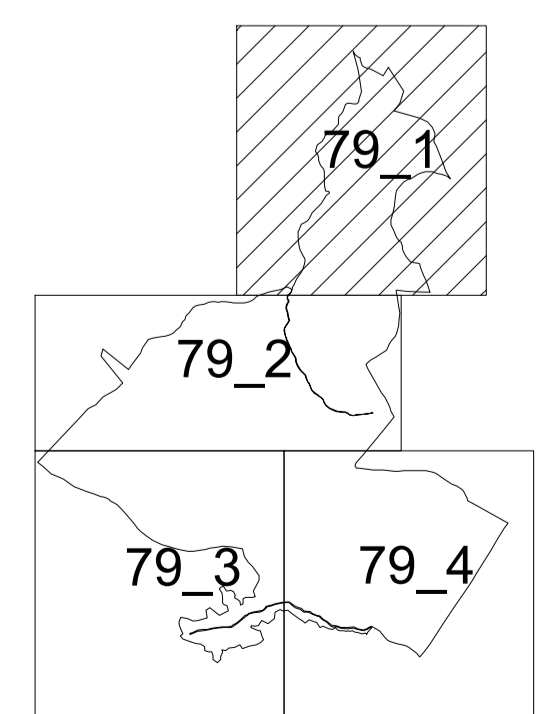
#### LEGENDA:

- |  |                               |
|--|-------------------------------|
| 1  | ID imobil                     |
| 26   | Număr poștal                  |
| STRADA 1   | Denumire arteră               |
| Râul Timiș   | Hidrografie                   |
| 71   | Număr sector cadastral        |
| 23   | Număr tarla/cvartal           |
| <span style="border: 1px solid red; display: inline-block; width: 10px; height: 10px;"></span>   | Limită UAT                    |
| <span style="border: 1px solid green; display: inline-block; width: 10px; height: 10px;"></span> | Limită sector cadastral       |
| <span style="border: 1px solid blue; display: inline-block; width: 10px; height: 10px;"></span>  | Limită intravilan             |
| <span style="border: 1px solid black; display: inline-block; width: 10px; height: 10px;"></span> | Limită tarla/cvartal          |
| <span style="border: 1px solid black; display: inline-block; width: 10px; height: 10px;"></span> | Limită imobil                 |
| <span style="border: 1px solid black; display: inline-block; width: 10px; height: 10px;"></span> | Limită construcție definitivă |

#### Schița cu dispunerea sectoarelor cadastrale (Detaliu)



#### Schița cu dispunerea planșelor



Data: mai 2024

Semnat electronic de către Cristian COLF  
conform mandatului nr. KMRE 354 din 23.07.2021

Sistem de proiecție STEREO 70