

PLAN CADASTRAL AL INTRAVILANULUI

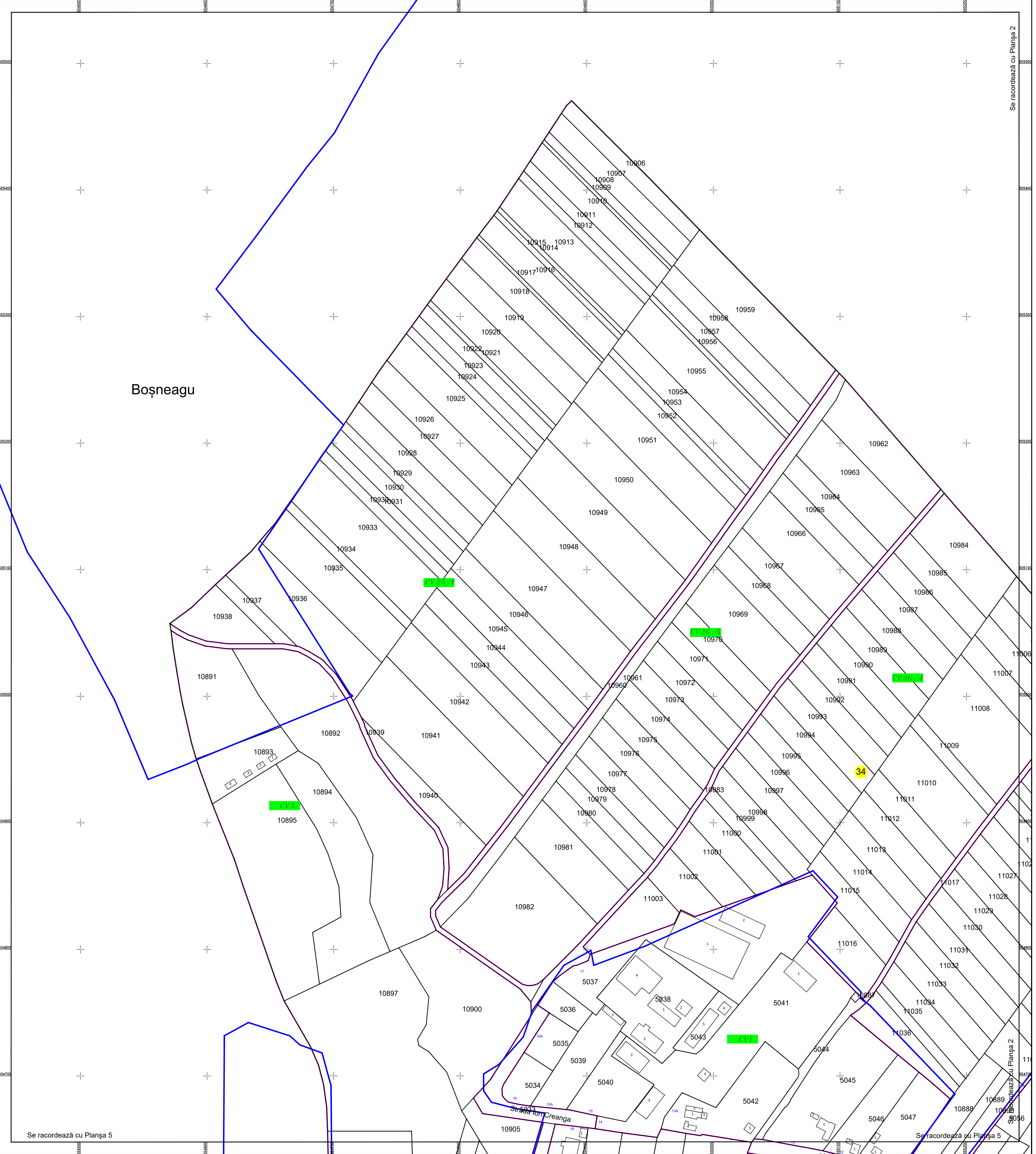
U.A.T. Dorobanțu, județul CĂLĂRAȘI, Sectoarele Cadastrale: 34, 35, 39

Scara 1:1000

Sistem de proiecție STEREO' 1970



Planșa 1
spre publicare



Schema de racordare a planșelor

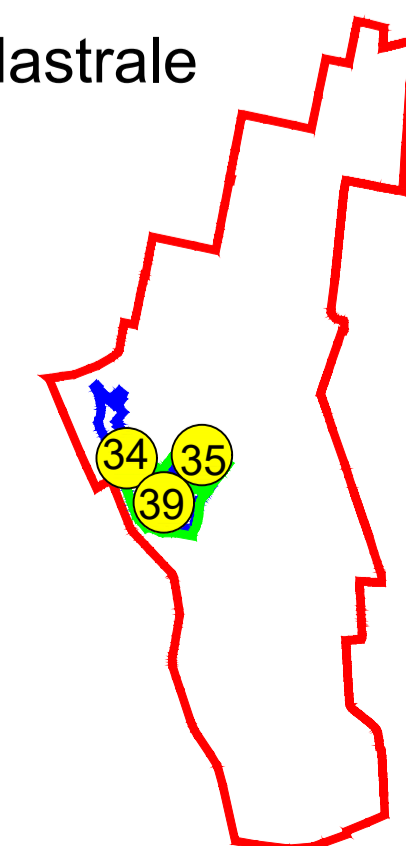
Schița cu dispunerea sectoarelor cadastrale

LEGENDĂ:

Data: septembrie 2023
SC Komora
Engineering
SRL



1	2	3	4
5	6	7	8
9	10	11	



—	Limită UAT
—	Limită sector cadastral
—	Limită intravilan
—	Limită tarla
—	Limită imobil
—	Limită drum
—	Limită construcții
1	Număr construcții
CV18/1	Număr tarla
34	Număr sector cadastral
5000	ID imobil