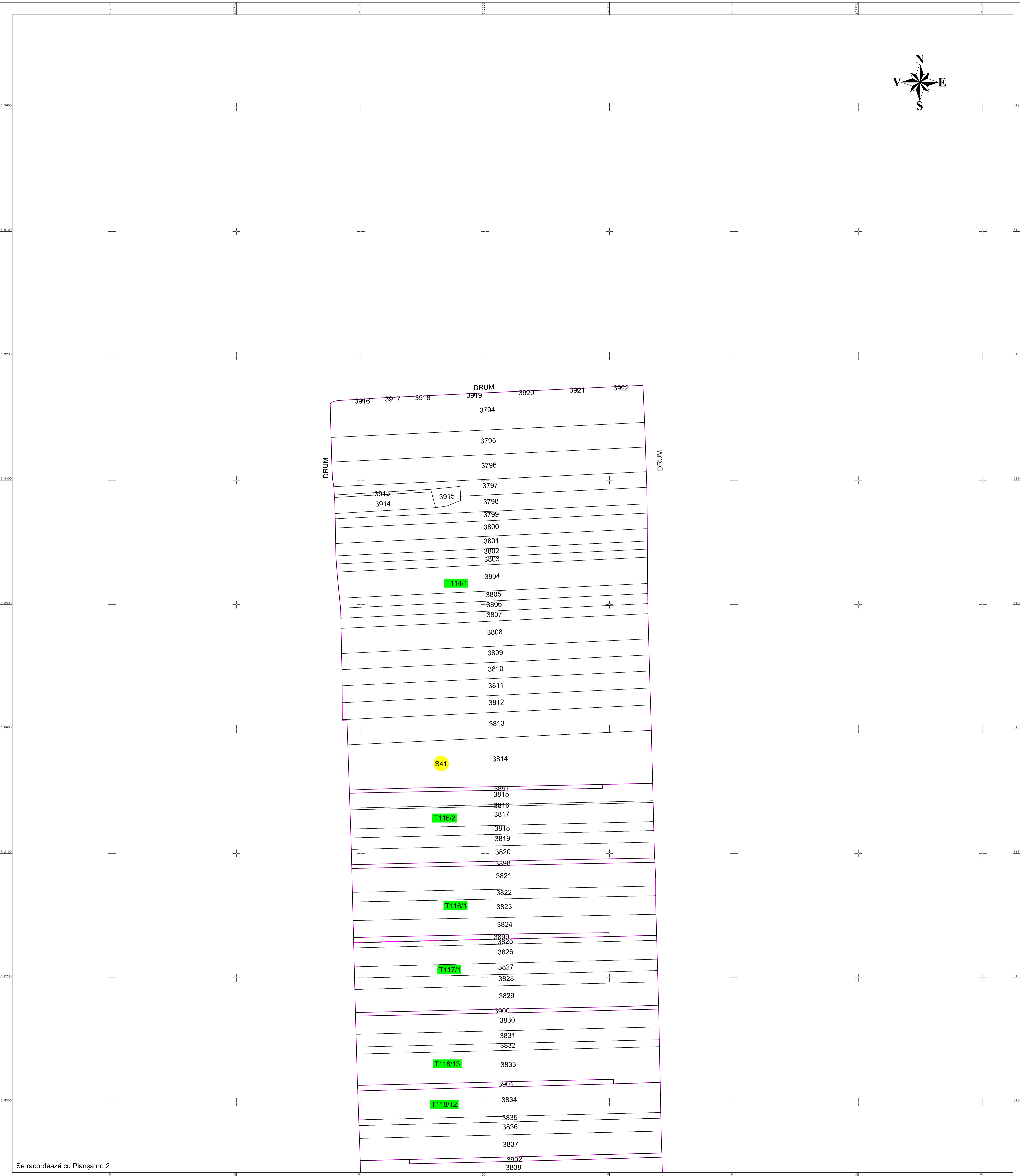
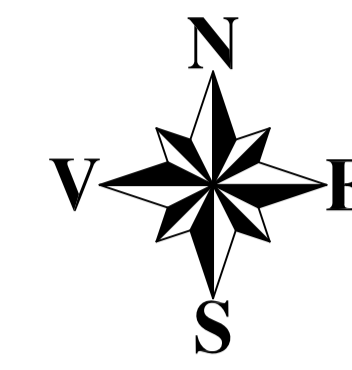


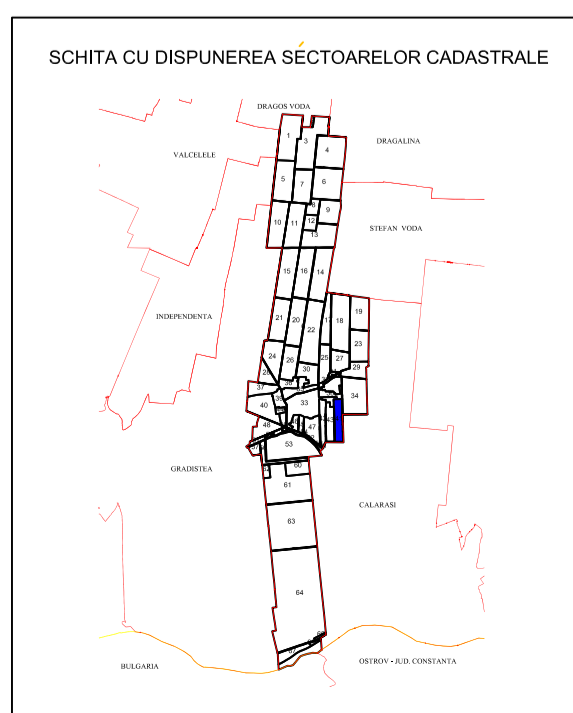
PLAN CADASTRAL
JUDEȚUL CĂLĂRAȘI - UAT CUZA VODA
 Sectorul Cadastral Nr. 41
 Scara 1:2000
 Sistem de proiectie STEREO 70
 Planșa Nr. 1/2



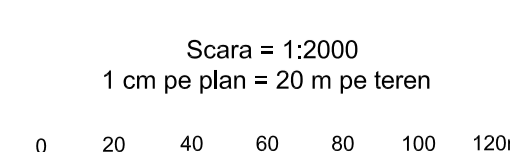
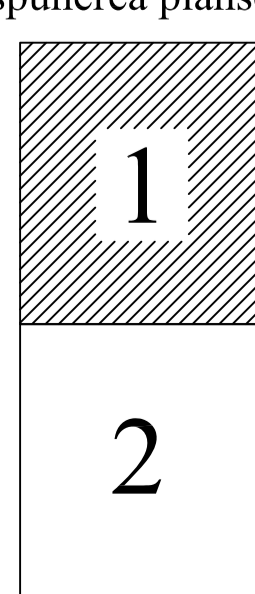
Se racordează cu Planșa nr. 2

LEGENDĂ

	Limita Sector Cadastral
	Limita Tarla
	Limita imobil
	Drum
	Numar Sector Cadastral
	Numar Tarla
	ID imobil



Dispunerea planselor:



Proiectat în conformitate cu normele de proiectare aplicabile în vigoare la data elaborării planului.

Documentele tehnice ale cadastrului - spre publicare

Proiectat	Ing. Pătrulea Florina	Beneficiar: PRIMĂRIA COMUNEI CUZA VODA
Măsurat	Ing. Pătrulea Florina	
Calculat	Ing. Pătrulea Florina	
Editat	Ing. Pătrulea Florina	
Aprobat	Ing. Pătrulea Florina	
S.C. TOPO ARTITUDE S.R.L.		Scara 1:2000
		PNCC: Serviciul de înregistrare sistematică în Sistemul Integrat de Cadastru și Carte Funciară a Imobilelor situate în UAT CUZA VODA din județul CĂLĂRAȘI
		Data OCTOMBRIE 2023
		Planșa Nr. 1