

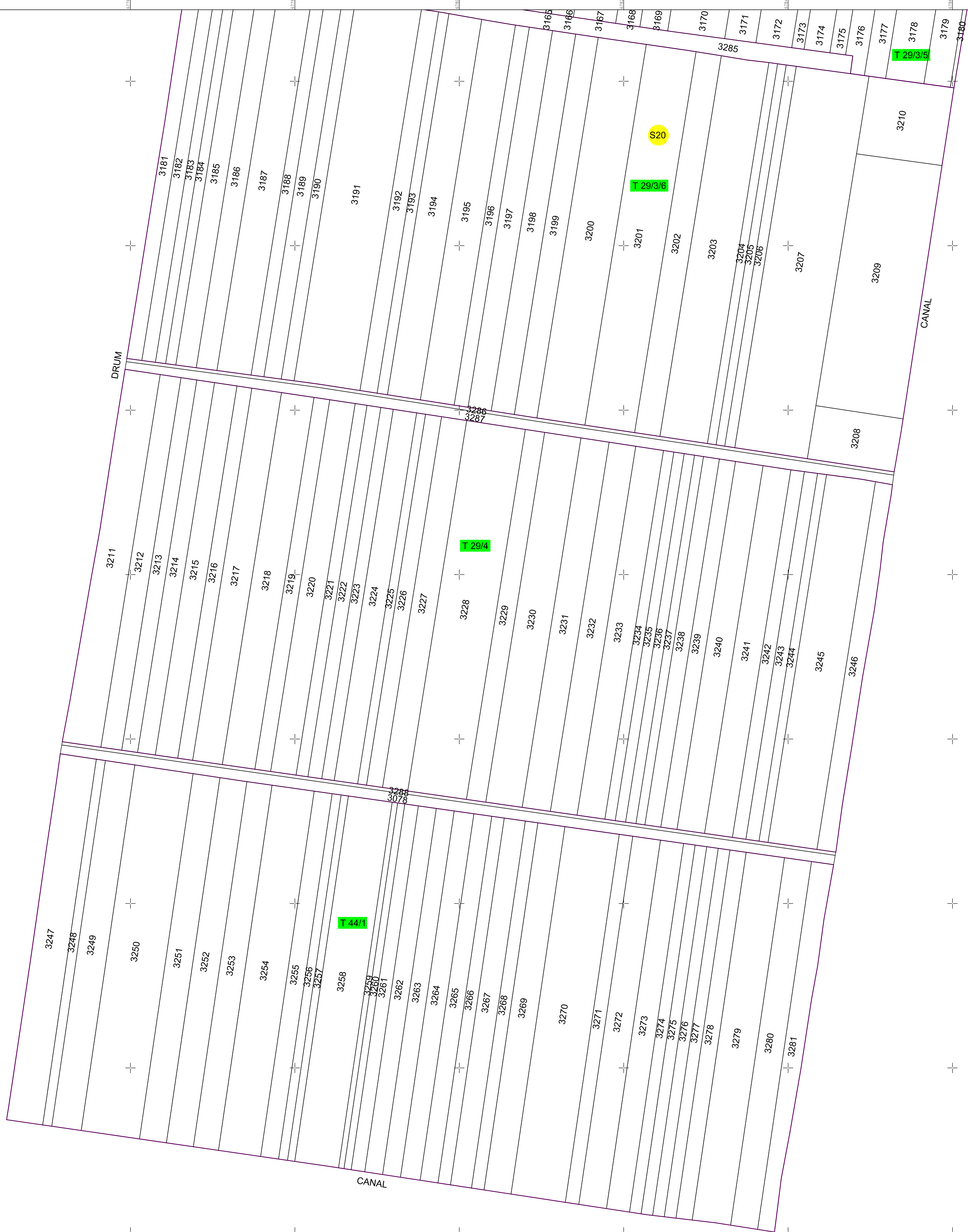
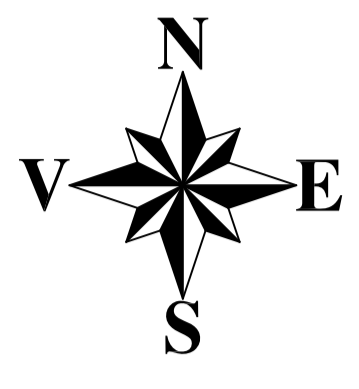
# PLAN CADASTRAL

## JUDEȚUL CĂLĂRAȘI - UAT CUZA VODA

### Sectorul Cadastral Nr. 20

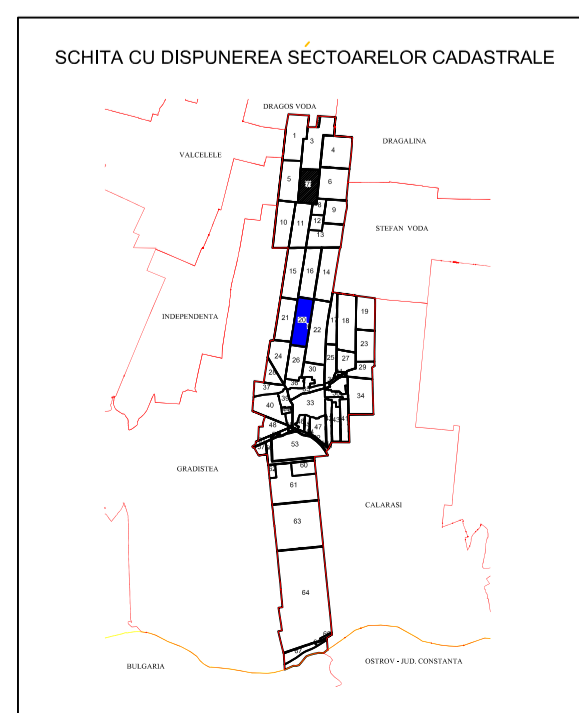
Scara 1:2000  
Sistem de proiectie STEREO 70  
Planșa Nr. 2/2

Se racordează cu Planșa nr. 1

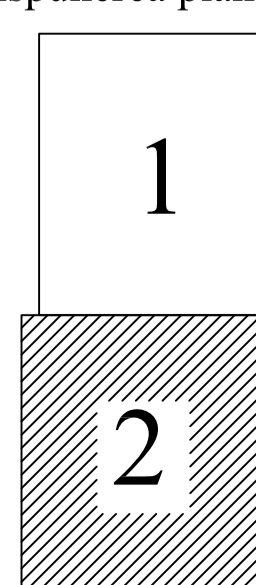


### LEGENDĂ

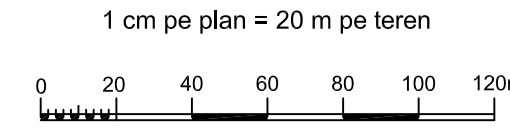
<span style="border: 1px solid green; display: inline-block; width: 15px; height: 10px;"></span>	Limita Sector Cadastral
<span style="border: 1px solid magenta; display: inline-block; width: 15px; height: 10px;"></span>	Limita Tarla
<span style="border: 1px solid black; display: inline-block; width: 15px; height: 10px;"></span>	Limita imobil
<span style="border-bottom: 1px solid black; display: inline-block; width: 15px;"></span>	Drum
<span style="background-color: yellow; border: 1px solid black; border-radius: 50%; padding: 2px;">20</span>	Numar Sector Cadastral
<span style="background-color: green; border: 1px solid black; padding: 2px;">T 44/1</span>	Numar Tarla
3250	ID imobil



Disponerea planselor:



Scara = 1:2000  
1 cm pe plan = 20 m pe teren



Proiectat de: ing. Nicoleta Florina  
Măsurat de: ing. Nicoleta Florina  
Calculat de: ing. Nicoleta Florina  
Editat de: ing. Nicoleta Florina  
Aprobat de: ing. Nicoleta Florina

Documentele tehnice ale cadastrului - spre publicare	
Proiectat	ing. Nicoleta Florina
Măsurat	ing. Nicoleta Florina
Calculat	ing. Nicoleta Florina
Editat	ing. Nicoleta Florina
Aprobat	ing. Nicoleta Florina
Beneficiar:	
PRIMĂRIA COMUNEI CUZA VODA	
Scara	1:2000
Data	OCTOMBRIE 2022
PNCCF: Serviciul de înregistrare sistematică în Sistemul Integrat de Cadastru și Carte Funciară a Imobilelor situate în UAT CUZA VODA din județul CĂLĂRAȘI	
Planșa Nr.	2

S.C. TOPO ARTITUDE S.R.L.