

**DATE DESPRE IMOBILUL NR. 3397**

Oficiul de Cadastru și Publicitate Imobiliară ARGES
Biroul de Cadastru și Publicitate Imobiliară Topoloveni

A. Partea I. Descrierea imobilului

TEREN Intravilan

Adresa: Loc. Topoloveni, Str. Calea Bucuresti, Jud. Arges, Spatiu verde 8 partea dreapta

| Nr. Crt | Nr cadastral Nr. topografic | Suprafața* (mp) | Observații / Referințe |
|---------|-----------------------------|-------------------------------------|---|
| A1 | 82459 | Din acte: 47.125 Masurata: 1.946 | Sector cadastral:53 Teren neimpregmuit; |

B. Partea II. Proprietari și acte

| Inscrieri privitoare la dreptul de proprietate și alte drepturi reale | | Referințe |
|---|---|-----------|
| 2068 / 15/03/2018 | | |
| Act Administrativ nr. 447, din 16/05/2002 emis de GUVERNUL ROMANIEI (act administrativ nr 2627 din 13.03.2018, emis de PRIMARIA TOPOLOVENI;act administrativ nr 2509 din 12.03.2018, emis de PRIMARIA TOPOLOVENI;act administrativ nr anexa nr.6 - inventarul bunurilor care aparțin domeniului public al orașului Topoloveni din 16.08.2002, emis de Guvernul României;act administrativ nr 2510 din 12.03.2018, emis de PRIMARIA TOPOLOVENI); | | |
| B1 | Intabulare, drept de PROPRIETATE, dobandit prin Lege, cota actuala 1/1, cota initiala 1/1 1) ORAS TOPOLOVENI, CIF:4229725, DOMENIUL PUBLIC | A1 |

C. Partea III. SARCINI .

| Inscrieri privind dezmembramintele dreptului de proprietate, drepturi reale de garanție și sarcini | Referințe |
|--|-----------|
| NU SUNT | |

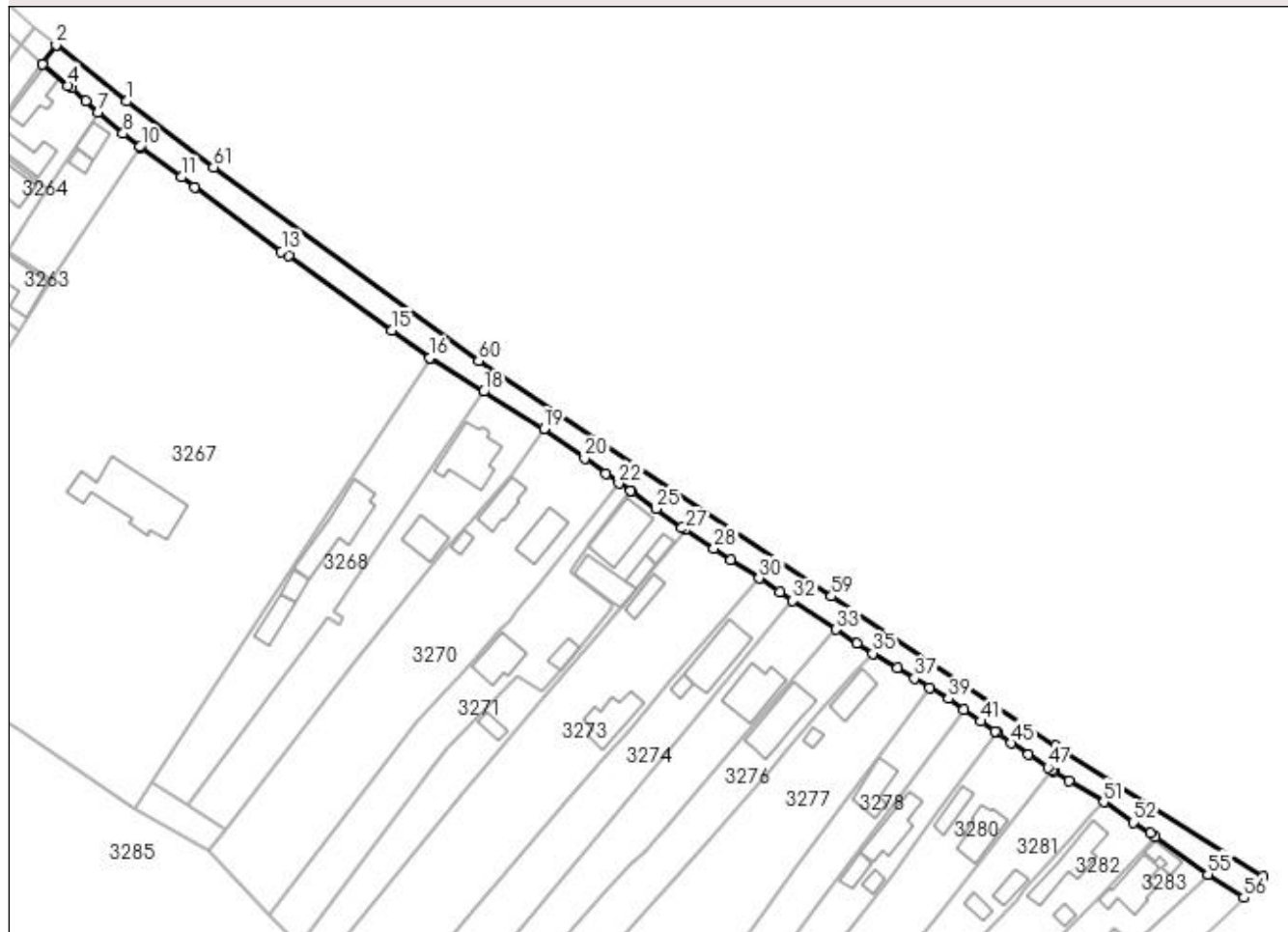
Anexa Nr. 1 La Partea I

Teren

| Nr cadastral | Suprafața (mp)* | Observații / Referințe |
|--------------|-------------------------------------|------------------------|
| 82459 | Din acte: 47.125 Masurata: 1.946 | |

* Suprafața este determinată în planul de proiecție Stereo 70.

DETALII LINIARE IMOBIL



Date referitoare la teren

| Crt | Categorie folosință | Intravilan | Suprafața (mp) | Tarla | Parcelă | Nr. topo | Observații / Referințe |
|-----|---------------------|------------|----------------|-------|---------|----------|---|
| 1 | curți constructii | DA | 312 | - | - | - | spatiu verde; Imobil traversat de limita UAT TOPOLOVENI si UAT LEORDENI |
| 2 | drum | DA | 503 | - | - | - | trotuar |
| 3 | curți constructii | DA | 463 | - | - | - | spatiu verde |
| 4 | curți constructii | DA | 668 | - | - | - | spatiu verde |

Lungime Segmente

1) Valorile lungimilor segmentelor sunt obținute din proiecție în plan.

| Punct început | X / Y | Punct sfârșit | X / Y | Lungime segment | Punct început | X / Y | Punct sfârșit | X / Y | Lungime segment | Punct început | X / Y | Punct sfârșit | X / Y | Lungime segment |
|---------------|----------------------------|---------------|----------------------------|-----------------|---------------|----------------------------|---------------|----------------------------|-----------------|---------------|----------------------------|---------------|----------------------------|-----------------|
| 1 | 508.454,182 366.553,379 | 2 | 508.437,858 366.566,49 | 20.937 | 2 | 508.437,858 366.566,49 | 3 | 508.434,667 366.561,936 | 5.561 | 3 | 508.434,667 366.561,936 | 4 | 508.440,543 366.557,062 | 7.634 |
| 4 | 508.440,543 366.557,062 | 5 | 508.441,334 366.556,446 | 1.003 | 5 | 508.441,334 366.556,446 | 6 | 508.444,653 366.553,503 | 4.436 | 6 | 508.444,653 366.553,503 | 7 | 508.447,505 366.550,93 | 3.841 |

| Punct început | X / Y | Punct sfârșit | X / Y | Lungime segment | Punct început | X / Y | Punct sfârșit | X / Y | Lungime segment | Punct început | X / Y | Punct sfârșit | X / Y | Lungime segment |
|---------------|----------------------------|---------------|----------------------------|-----------------|---------------|----------------------------|---------------|----------------------------|-----------------|---------------|----------------------------|---------------|----------------------------|-----------------|
| 7 | 508.447,505 366.550,93 | 8 | 508.453,34 366.545,94 | 7.678 | 8 | 508.453,34 366.545,94 | 9 | 508.457,178 366.542,981 | 4.846 | 9 | 508.457,178 366.542,981 | 10 | 508.457,429 366.542,787 | 0.317 |
| 10 | 508.457,429 366.542,787 | 11 | 508.466,913 366.535,824 | 11.766 | 11 | 508.466,913 366.535,824 | 12 | 508.469,929 366.533,481 | 3.819 | 12 | 508.469,929 366.533,481 | 13 | 508.490,048 366.518,602 | 25.023 |
| 13 | 508.490,048 366.518,602 | 14 | 508.491,8 366.517,759 | 1.944 | 14 | 508.491,8 366.517,759 | 15 | 508.515,62 366.500,336 | 29.512 | 15 | 508.515,62 366.500,336 | 16 | 508.524,477 366.493,975 | 10.905 |
| 16 | 508.524,477 366.493,975 | 17 | 508.524,679 366.493,827 | 0.25 | 17 | 508.524,679 366.493,827 | 18 | 508.536,965 366.486,153 | 14.486 | 18 | 508.536,965 366.486,153 | 19 | 508.550,907 366.477,498 | 16.41 |
| 19 | 508.550,907 366.477,498 | 20 | 508.560,395 366.470,725 | 11.657 | 20 | 508.560,395 366.470,725 | 21 | 508.565,342 366.467,215 | 6.066 | 21 | 508.565,342 366.467,215 | 22 | 508.568,277 366.464,84 | 3.776 |
| 22 | 508.568,277 366.464,84 | 23 | 508.570,96 366.463,097 | 3.199 | 23 | 508.570,96 366.463,097 | 24 | 508.571,299 366.462,877 | 0.404 | 24 | 508.571,299 366.462,877 | 25 | 508.576,928 366.459,005 | 6.832 |
| 25 | 508.576,928 366.459,005 | 26 | 508.582,922 366.454,677 | 7.393 | 26 | 508.582,922 366.454,677 | 27 | 508.583,759 366.454,108 | 1.012 | 27 | 508.583,759 366.454,108 | 28 | 508.590,331 366.449,85 | 7.831 |
| 28 | 508.590,331 366.449,85 | 29 | 508.594,268 366.447,203 | 4.744 | 29 | 508.594,268 366.447,203 | 30 | 508.600,868 366.442,875 | 7.893 | 30 | 508.600,868 366.442,875 | 31 | 508.605,599 366.439,739 | 5.676 |
| 31 | 508.605,599 366.439,739 | 32 | 508.608,617 366.437,686 | 3.65 | 32 | 508.608,617 366.437,686 | 33 | 508.618,587 366.431,008 | 12.0 | 33 | 508.618,587 366.431,008 | 34 | 508.623,531 366.427,886 | 5.847 |
| 34 | 508.623,531 366.427,886 | 35 | 508.627,183 366.425,509 | 4.357 | 35 | 508.627,183 366.425,509 | 36 | 508.632,921 366.422,159 | 6.644 | 36 | 508.632,921 366.422,159 | 37 | 508.636,847 366.419,745 | 4.609 |
| 37 | 508.636,847 366.419,745 | 38 | 508.640,393 366.417,554 | 4.168 | 38 | 508.640,393 366.417,554 | 39 | 508.644,752 366.414,985 | 5.06 | 39 | 508.644,752 366.414,985 | 40 | 508.648,23 366.412,43 | 4.316 |
| 40 | 508.648,23 366.412,43 | 41 | 508.652,284 366.409,733 | 4.869 | 41 | 508.652,284 366.409,733 | 42 | 508.655,573 366.407,473 | 3.991 | 42 | 508.655,573 366.407,473 | 43 | 508.655,937 366.407,227 | 0.439 |
| 43 | 508.655,937 366.407,227 | 44 | 508.656,003 366.407,183 | 0.079 | 44 | 508.656,003 366.407,183 | 45 | 508.659,27 366.404,658 | 4.129 | 45 | 508.659,27 366.404,658 | 46 | 508.663,258 366.402,104 | 4.736 |
| 46 | 508.663,258 366.402,104 | 47 | 508.667,77 366.399,049 | 5.449 | 47 | 508.667,77 366.399,049 | 48 | 508.668,603 366.398,461 | 1.02 | 48 | 508.668,603 366.398,461 | 49 | 508.669,157 366.398,071 | 0.678 |
| 49 | 508.669,157 366.398,071 | 50 | 508.672,719 366.395,97 | 4.135 | 50 | 508.672,719 366.395,97 | 51 | 508.680,729 366.391,046 | 9.402 | 51 | 508.680,729 366.391,046 | 52 | 508.687,618 366.386,356 | 8.334 |
| 52 | 508.687,618 366.386,356 | 53 | 508.691,491 366.383,799 | 4.641 | 53 | 508.691,491 366.383,799 | 54 | 508.692,68 366.382,963 | 1.453 | 54 | 508.692,68 366.382,963 | 55 | 508.704,883 366.374,33 | 14.948 |
| 55 | 508.704,883 366.374,33 | 56 | 508.713,188 366.368,888 | 9.929 | 56 | 508.713,188 366.368,888 | 57 | 508.717,623 366.373,719 | 6.558 | 57 | 508.717,623 366.373,719 | 58 | 508.669,695 366.404,132 | 56.763 |
| 58 | 508.669,695 366.404,132 | 59 | 508.617,583 366.438,719 | 62.545 | 59 | 508.617,583 366.438,719 | 60 | 508.535,819 366.493,265 | 98.288 | 60 | 508.535,819 366.493,265 | 61 | 508.474,279 366.538,127 | 76.156 |
| 61 | 508.474,279 366.538,127 | 1 | 508.454,182 366.553,379 | 25.229 | | | | | | | | | | |

** Lungimile segmentelor sunt determinate în planul de proiecție Stereo 70 și sunt rotunjite la 1 milimetru.

*** Distanța dintre puncte este formată din segmente cumulate ce sunt mai mici decât valoarea 1 milimetru.