

**DATE DESPRE IMOBILUL NR. 3285**

Oficiul de Cadastru și Publicitate Imobiliară ARGES  
Biroul de Cadastru și Publicitate Imobiliară Topoloveni

**A. Partea I. Descrierea imobilului**

TEREN Extravilan

Adresa: Jud. Arges

Nr. Crt	Nr cadastral Nr. topografic	Suprafața* (mp)	Observații / Referințe
A1		47.587	Sector cadastral:53 Teren neimprejmut;

**B. Partea II. Proprietari și acte**

Inscrieri privitoare la dreptul de proprietate și alte drepturi reale		Referințe
/		
Act Normativ nr. 1705, din 29/11/2006 emis de GUVERNUL ROMÂNIEI (Hotărârea nr.76/26.01.2011 emisă de Guvernul României);		
B1	Intabulare, drept de PROPRIETATE, dobandit prin Lege, cota actuala 1/1, cota initiala 1/1 1) <b>STATUL ROMÂN-DOMENIUL PUBLIC</b> , CIF:999999999999	A1
Act Normativ nr. 46, din 19/03/2008 emis de PARLAMENT (Hotărâre nr. 229/04.03.2009 emisă de Guvernul României);		
B2	Intabulare, drept de ADMINISTRARE, dobandit prin Lege, cota actuala 1/1, cota initiala 1/1 1) <b>REGIA NATIONALA A PADURILOR DIRECTIA SILVICA ARGES-OCOLUL SILVIC TOTPOLOVENI</b> , CIF: 13992415	A1

**C. Partea III. SARCINI .**

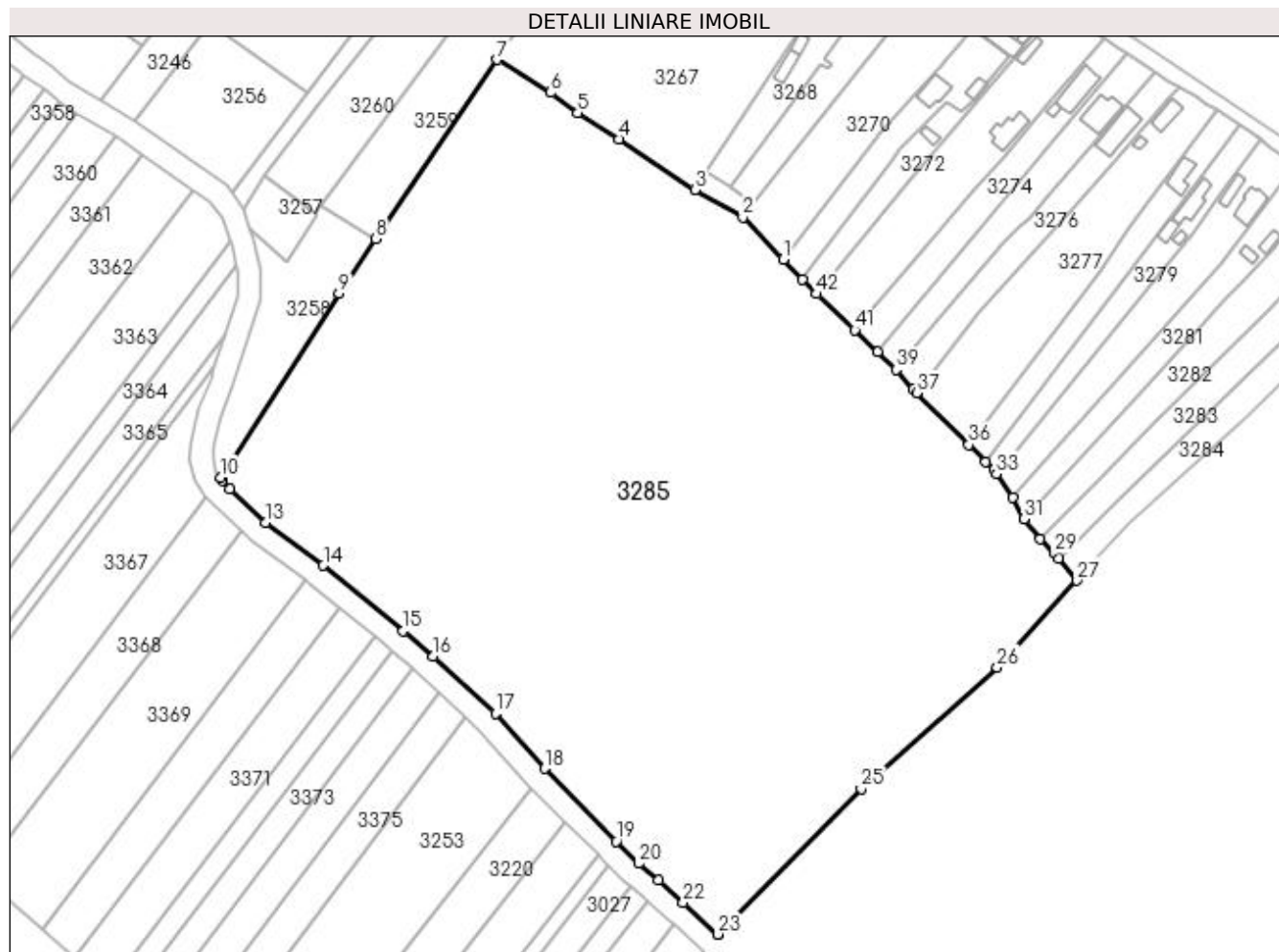
Inscrieri privind dezmembramintele dreptului de proprietate, drepturi reale de garanție și sarcini	Referințe
NU SUNT	

## Anexa Nr. 1 La Partea I

## Teren

Nr cadastral	Suprafața (mp)*	Observații / Referințe
	47.587	

\* Suprafața este determinată în planul de proiecție Stereo 70.



## Date referitoare la teren

Crt	Categorie folosință	Intra vilan	Suprafața (mp)	Tarla	Parcelă	Nr. topo	Observații / Referințe
1	padure	NU	47.587	62	2485,2486,2487/1,2487	-	

## Lungime Segmente

1) Valorile lungimilor segmentelor sunt obținute din proiecție în plan.

Punct început	X / Y	Punct sfârșit	X / Y	Lungime segment	Punct început	X / Y	Punct sfârșit	X / Y	Lungime segment	Punct început	X / Y	Punct sfârșit	X / Y	Lungime segment
1	508.487,357 366.364,837	2	508.473,055 366.379,725	20.645	2	508.473,055 366.379,725	3	508.456,174 366.389,481	19.497	3	508.456,174 366.389,481	4	508.429,49 366.407,37	32.126
4	508.429,49 366.407,37	5	508.414,82 366.416,64	17.353	5	508.414,82 366.416,64	6	508.405,2 366.423,75	11.962	6	508.405,2 366.423,75	7	508.386,438 366.435,385	22.077
7	508.386,438 366.435,385	8	508.343,558 366.372,156	76.398	8	508.343,558 366.372,156	9	508.330,602 366.353,051	23.084	9	508.330,602 366.353,051	10	508.288,646 366.287,939	77.459
10	508.288,646 366.287,939	11	508.289,335 366.286,952	1.204	11	508.289,335 366.286,952	12	508.292,051 366.283,991	4.018	12	508.292,051 366.283,991	13	508.304,634 366.272,086	17.322
13	508.304,634 366.272,086	14	508.325,04 366.256,877	25.45	14	508.325,04 366.256,877	15	508.353,258 366.233,906	36.386	15	508.353,258 366.233,906	16	508.363,857 366.224,821	13.96

Punct început	X / Y	Punct sfârșit	X / Y	Lungime segment	Punct început	X / Y	Punct sfârșit	X / Y	Lungime segment	Punct început	X / Y	Punct sfârșit	X / Y	Lungime segment
16	508.363,857 366.224,821	17	508.385,825 366.204,755	29.753	17	508.385,825 366.204,755	18	508.403,141 366.185,313	26.035	18	508.403,141 366.185,313	19	508.428,482 366.159,622	36.086
19	508.428,482 366.159,622	20	508.436,29 366.151,721	11.108	20	508.436,29 366.151,721	21	508.443,225 366.146,005	8.987	21	508.443,225 366.146,005	22	508.451,992 366.137,972	11.891
22	508.451,992 366.137,972	23	508.464,373 366.126,772	16.695	23	508.464,373 366.126,772	24	508.464,511 366.126,95	0.225	24	508.464,511 366.126,95	25	508.514,81 366.178,046	71.699
25	508.514,81 366.178,046	26	508.562,882 366.221,0	64.467	26	508.562,882 366.221,0	27	508.591,048 366.251,608	41.595	27	508.591,048 366.251,608	28	508.584,469 366.259,403	10.2
28	508.584,469 366.259,403	29	508.582,982 366.261,244	2.367	29	508.582,982 366.261,244	30	508.578,099 366.266,308	7.035	30	508.578,099 366.266,308	31	508.572,272 366.273,282	9.088
31	508.572,272 366.273,282	32	508.568,33 366.281,014	8.679	32	508.568,33 366.281,014	33	508.562,574 366.289,341	10.123	33	508.562,574 366.289,341	34	508.561,708 366.290,769	1.67
34	508.561,708 366.290,769	35	508.558,902 366.293,556	3.955	35	508.558,902 366.293,556	36	508.552,875 366.299,522	8.48	36	508.552,875 366.299,522	37	508.534,397 366.317,786	25.981
37	508.534,397 366.317,786	38	508.533,185 366.319,092	1.782	38	508.533,185 366.319,092	39	508.527,22 366.326,001	9.128	39	508.527,22 366.326,001	40	508.520,715 366.332,273	9.036
40	508.520,715 366.332,273	41	508.512,646 366.340,022	11.187	41	508.512,646 366.340,022	42	508.499,165 366.352,739	18.533	42	508.499,165 366.352,739	43	508.494,131 366.357,71	7.075
43	508.494,131 366.357,71	1	508.487,357 366.364,837	9.833										

\*\* Lungimile segmentelor sunt determinate în planul de proiecție Stereo 70 și sunt rotunjite la 1 milimetru.

\*\*\* Distanța dintre puncte este formată din segmente cumulate ce sunt mai mici decât valoarea 1 milimetru.