

**DATE DESPRE IMOBILUL NR. 3133**

Oficiul de Cadastru și Publicitate Imobiliară ARGES
Biroul de Cadastru și Publicitate Imobiliară Topoloveni

A. Partea I. Descrierea imobilului

TEREN Extravilan

Adresa: Jud. Arges

Nr. Crt	Nr cadastral Nr. topografic	Suprafața* (mp)	Observații / Referințe
A1		886	Sector cadastral:25 Teren neimprejmuit;

B. Partea II. Proprietari și acte

Inscrieri privitoare la dreptul de proprietate și alte drepturi reale		Referințe
/		
Act Normativ nr. 7, din 13/03/1996 emis de PARLAMENT (art. 13 alin. 15);		
B1	Inscrierea provizorie, drept de PROPRIETATE, dobandit prin Lege, cota actuala 1/1, cota initiala 1/1 1) ORAȘ TOPOLOVENI, CIF:4229725	A1

C. Partea III. SARCINI .

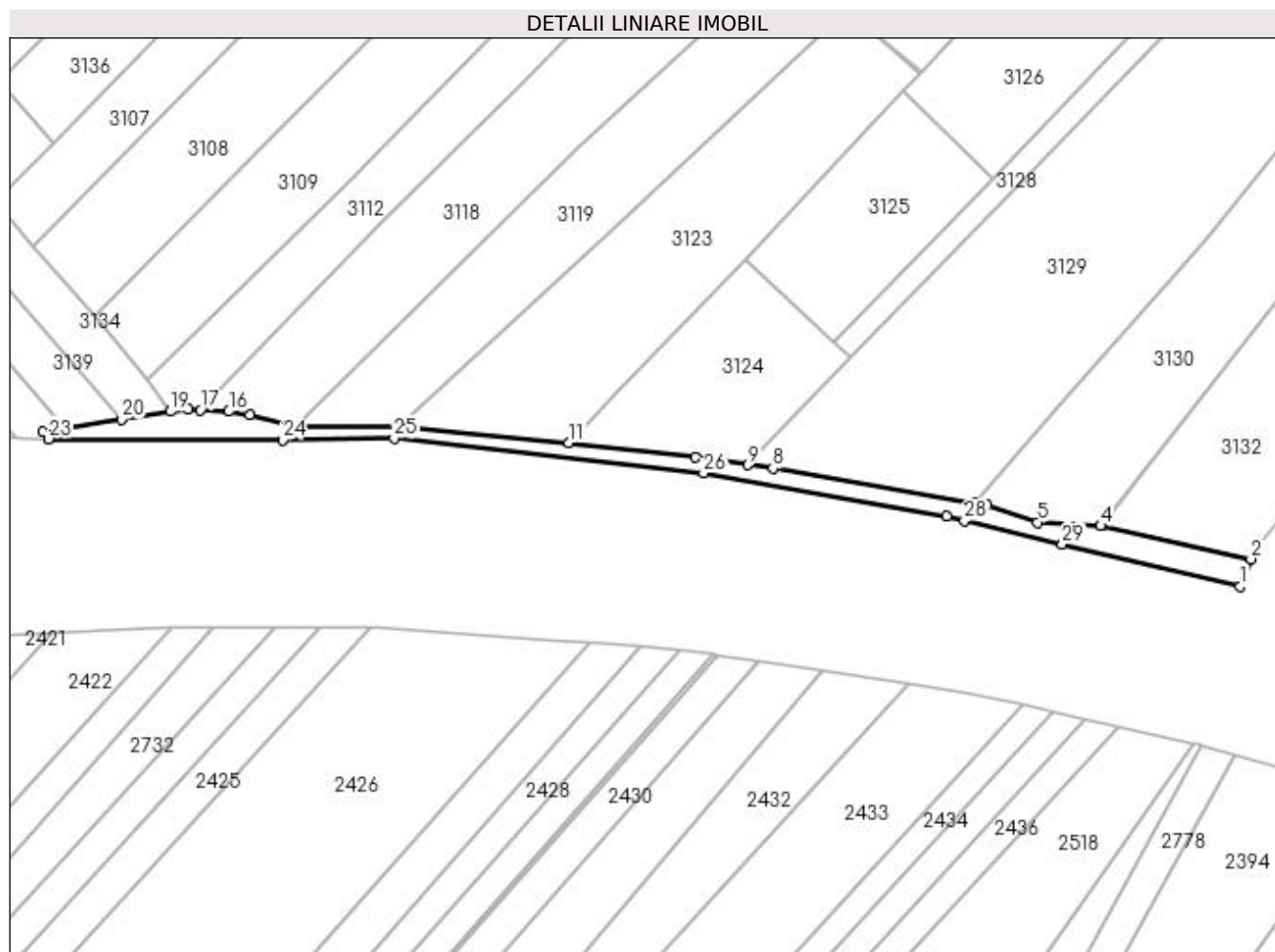
Inscrieri privind dezmembramintele dreptului de proprietate, drepturi reale de garanție și sarcini	Referințe
NU SUNT	

Anexa Nr. 1 La Partea I

Teren

Nr cadastral	Suprafața (mp)*	Observații / Referințe
	886	

* Suprafața este determinată în planul de proiecție Stereo 70.



Date referitoare la teren

Crt	Categorie folosință	Intra vilan	Suprafața (mp)	Tarla	Parcelă	Nr. topo	Observații / Referințe
1	drum	NU	886	20	De 752/1	-	

Lungime Segmente

1) Valorile lungimilor segmentelor sunt obținute din proiecție în plan.

Punct început	X / Y	Punct sfârșit	X / Y	Lungime segment (** (m)
1	507.596,625 366.601,989	2	507.598,813 366.607,492	5.922
3	507.569,094 366.614,074	4	507.568,861 366.614,107	0.235
5	507.556,296 366.614,776	6	507.546,176 366.618,174	10.675
7	507.543,619 366.618,614	8	507.503,483 366.625,523	40.726
9	507.498,423 366.626,247	10	507.487,949 366.627,745	10.581

Punct început	X / Y	Punct sfârșit	X / Y	Lungime segment (** (m)
2	507.598,813 366.607,492	3	507.569,094 366.614,074	30.439
4	507.568,861 366.614,107	5	507.556,296 366.614,776	12.583
6	507.546,176 366.618,174	7	507.543,619 366.618,614	2.595
8	507.503,483 366.625,523	9	507.498,423 366.626,247	5.112
10	507.487,949 366.627,745	11	507.462,798 366.630,681	25.322

Punct început	X / Y	Punct sfârșit	X / Y	Lungime segment (** (m)
11	507.462,798 366.630,681	12	507.429,049 366.633,973	33.909
13	507.428,706 366.634,006	14	507.408,17 366.633,802	20.537
15	507.399,172 366.636,191	16	507.395,025 366.636,893	4.206
17	507.389,355 366.637,198	18	507.386,967 366.637,326	2.391
19	507.383,355 366.636,877	20	507.373,585 366.635,301	9.896
21	507.362,381 366.633,494	22	507.357,99 366.632,786	4.448
23	507.359,096 366.631,435	24	507.405,772 366.631,247	46.676
25	507.427,964 366.631,556	26	507.489,681 366.624,638	62.104
27	507.538,103 366.615,978	28	507.541,663 366.615,127	3.66
29	507.561,189 366.610,46	1	507.596,625 366.601,989	36.434

Punct început	X / Y	Punct sfârșit	X / Y	Lungime segment (** (m)
12	507.429,049 366.633,973	13	507.428,706 366.634,006	0.345
14	507.408,17 366.633,802	15	507.399,172 366.636,191	9.31
16	507.395,025 366.636,893	17	507.389,355 366.637,198	5.678
18	507.386,967 366.637,326	19	507.383,355 366.636,877	3.64
20	507.373,585 366.635,301	21	507.362,381 366.633,494	11.349
22	507.357,99 366.632,786	23	507.359,096 366.631,435	1.746
24	507.405,772 366.631,247	25	507.427,964 366.631,556	22.194
26	507.489,681 366.624,638	27	507.538,103 366.615,978	49.19
28	507.541,663 366.615,127	29	507.561,189 366.610,46	20.076

** Lungimile segmentelor sunt determinate în planul de proiecție Stereo 70 și sunt rotunjite la 1 milimetru.

*** Distanța dintre puncte este formată din segmente cumulate ce sunt mai mici decât valoarea 1 milimetru.