

**DATE DESPRE IMOBILUL NR. 3084**

Oficiul de Cadastru și Publicitate Imobiliară ARGES
Biroul de Cadastru și Publicitate Imobiliară Topoloveni

A. Partea I. Descrierea imobilului

TEREN Intravilan

Adresa: Loc. Topoloveni, Str Carcinov, Jud. Arges

Nr. Crt	Nr cadastral Nr. topografic	Suprafața* (mp)	Observații / Referințe
A1		1.832	Sector cadastral:25 Teren neimprejmuit;

B. Partea II. Proprietari și acte

Inscrieri privitoare la dreptul de proprietate și alte drepturi reale	Referințe
/	
Act Normativ nr. 7, din 13/03/1996 emis de PARLAMENT (art. 13 alin. 15);	
B1	A1
Inscrierea provizorie, drept de PROPRIETATE, dobandit prin Lege, cota actuala 1/1, cota initiala 1/1 1) ORAȘ TOPOLOVENI, CIF:4229725	

C. Partea III. SARCINI .

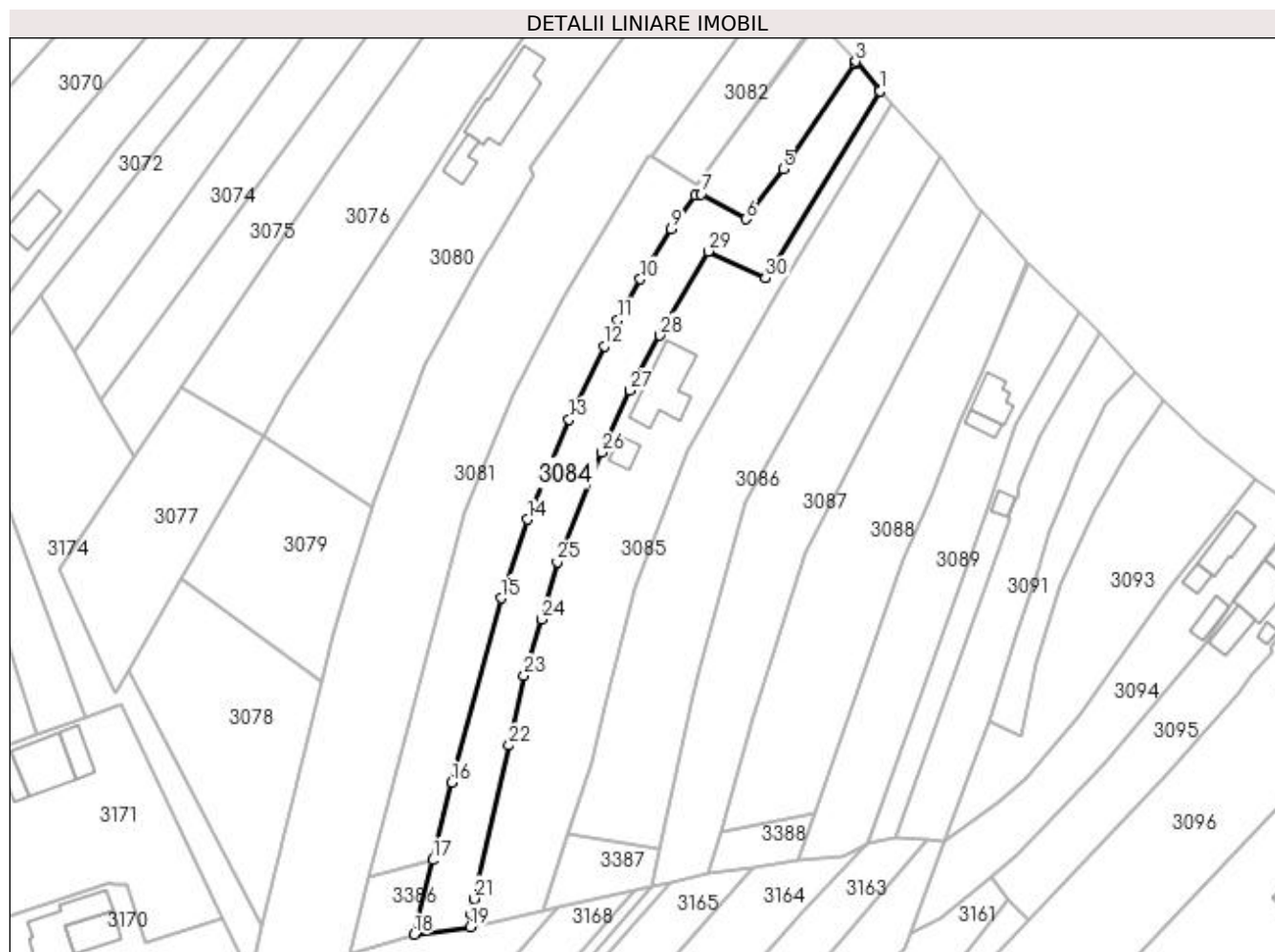
Inscrieri privind dezmembramintele dreptului de proprietate, drepturi reale de garanție și sarcini	Referințe
NU SUNT	

Anexa Nr. 1 La Partea I

Teren

Nr cadastral	Suprafața (mp)*	Observații / Referințe
	1.832	

* Suprafața este determinată în planul de proiecție Stereo 70.



Date referitoare la teren

Crt	Categorie folosință	Intra vilan	Suprafața (mp)	Tarla	Parcelă	Nr. topo	Observații / Referințe
1	arabil	DA	1.832	65,20	2658,2660,7 52	-	

Lungime Segmente

1) Valorile lungimilor segmentelor sunt obținute din proiecție în plan.

Punct început	X / Y	Punct sfârșit	X / Y	Lungime segment (** (m)	Punct început	X / Y	Punct sfârșit	X / Y	Lungime segment (** (m)
1	507.259,69 367.048,6	2	507.259,495 367.048,806	0.284	2	507.259,495 367.048,806	3	507.254,832 367.054,584	7.425
3	507.254,832 367.054,584	4	507.254,562 367.054,158	0.504	4	507.254,562 367.054,158	5	507.240,226 367.032,96	25.591
5	507.240,226 367.032,96	6	507.232,787 367.022,896	12.515	6	507.232,787 367.022,896	7	507.223,777 367.027,939	10.325
7	507.223,777 367.027,939	8	507.222,521 367.027,651	1.289	8	507.222,521 367.027,651	9	507.217,726 367.020,885	8.293
9	507.217,726 367.020,885	10	507.211,539 367.010,855	11.785	10	507.211,539 367.010,855	11	507.206,933 367.002,697	9.368

Punct început	X / Y	Punct sfârșit	X / Y	Lungime segment (** (m)
11	507.206,933 367.002,697	12	507.204,289 366.997,409	5.912
13	507.197,23 366.982,634	14	507.188,825 366.962,561	21.762
15	507.183,537 366.946,729	16	507.173,613 366.909,754	38.284
17	507.169,758 366.894,125	18	507.166,074 366.879,189	15.384
19	507.177,349 366.880,682	20	507.177,616 366.883,315	2.647
21	507.178,053 366.886,378	22	507.185,128 366.917,149	31.574
23	507.188,173 366.931,189	24	507.191,6 366.942,46	11.78
25	507.194,845 366.954,035	26	507.203,743 366.976,039	23.735
27	507.209,426 366.988,461	28	507.215,421 366.999,551	12.607
29	507.225,178 367.016,435	30	507.236,723 367.011,009	12.757

Punct început	X / Y	Punct sfârșit	X / Y	Lungime segment (** (m)
12	507.204,289 366.997,409	13	507.197,23 366.982,634	16.375
14	507.188,825 366.962,561	15	507.183,537 366.946,729	16.692
16	507.173,613 366.909,754	17	507.169,758 366.894,125	16.097
18	507.166,074 366.879,189	19	507.177,349 366.880,682	11.373
20	507.177,616 366.883,315	21	507.178,053 366.886,378	3.094
22	507.185,128 366.917,149	23	507.188,173 366.931,189	14.366
24	507.191,6 366.942,46	25	507.194,845 366.954,035	12.021
26	507.203,743 366.976,039	27	507.209,426 366.988,461	13.66
28	507.215,421 366.999,551	29	507.225,178 367.016,435	19.5
30	507.236,723 367.011,009	1	507.259,69 367.048,6	44.052

** Lungimile segmentelor sunt determinate în planul de proiecție Stereo 70 și sunt rotunjite la 1 milimetru.

*** Distanța dintre puncte este formată din segmente cumulate ce sunt mai mici decât valoarea 1 milimetru.