

PLAN CADASTRAL

Comuna Mioarele, jud. Argeș, sat Suslănești

Sector cadastral nr. 4

Scara 1:1000

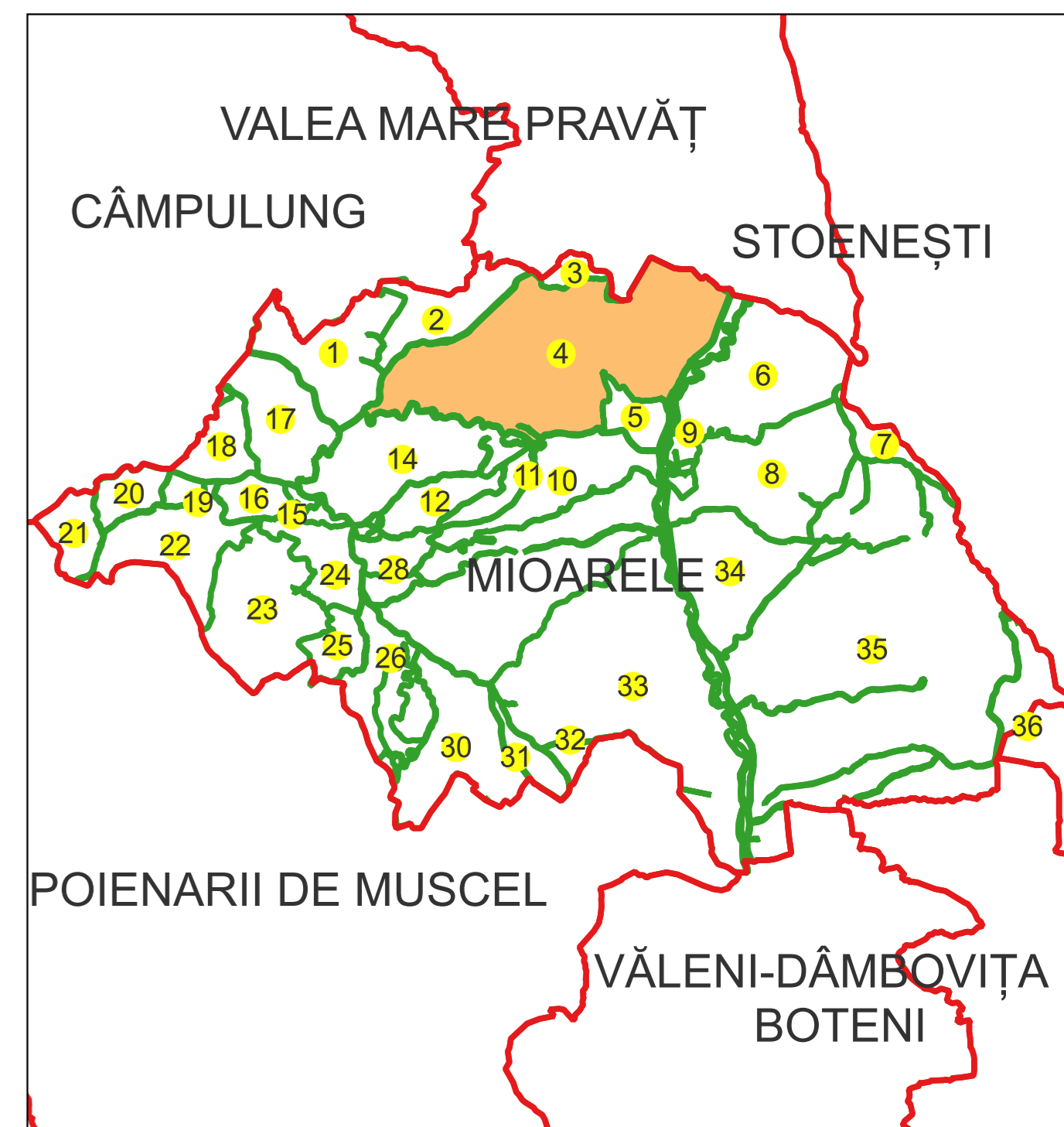
Sistem de proiecție: Stereografic 1970

Planșa nr. 1/8

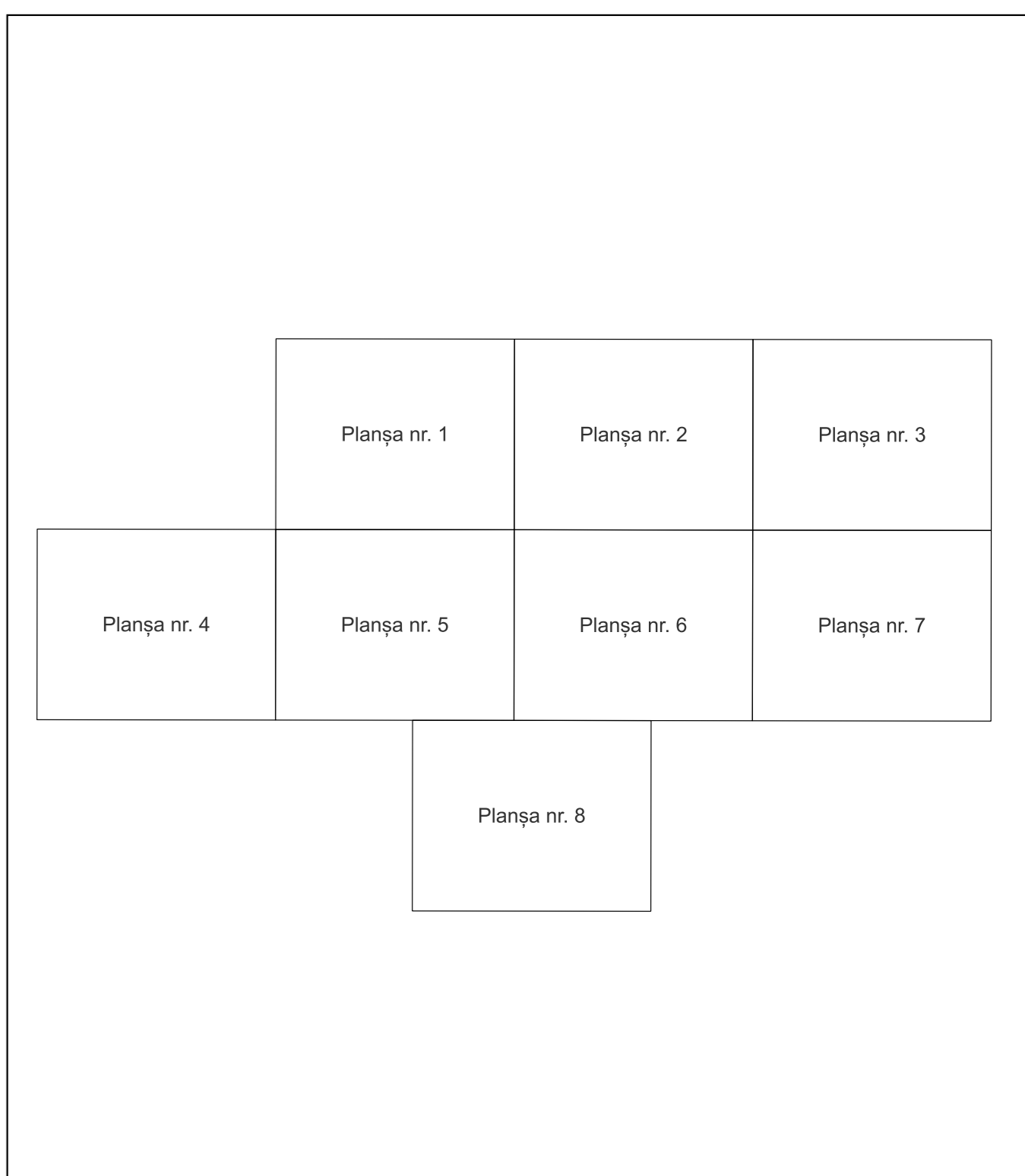
spre publicare



Schema dispunerii sectoarelor cadastrale



Schema dispunerii planșelor



Legenda

	LIMITA UAT
MIOARELE	Denumire UAT
	LIMITA SECTOR CADASTRAL [37]
85	Număr sector cadastral
	LIMITA INTRAVILAN
Mățau	Denumire intravilan
	LIMITA TARLA
T18	Număr tarla
	LIMITA CONSTRUCȚII
C1	Număr corp
	LIMITA IMOBIL
	OBIECTIV DE INTERES LOCAL
1324	ID imobil
12	Număr poștal
AA	Denumire Arteră
	Hidrografie
AA	Obiective de interes public

PLAN CADASTRAL

Comuna Mioarele, jud. Argeș, sat Suslănești

Sector cadastral nr. 4

Scara 1:1000

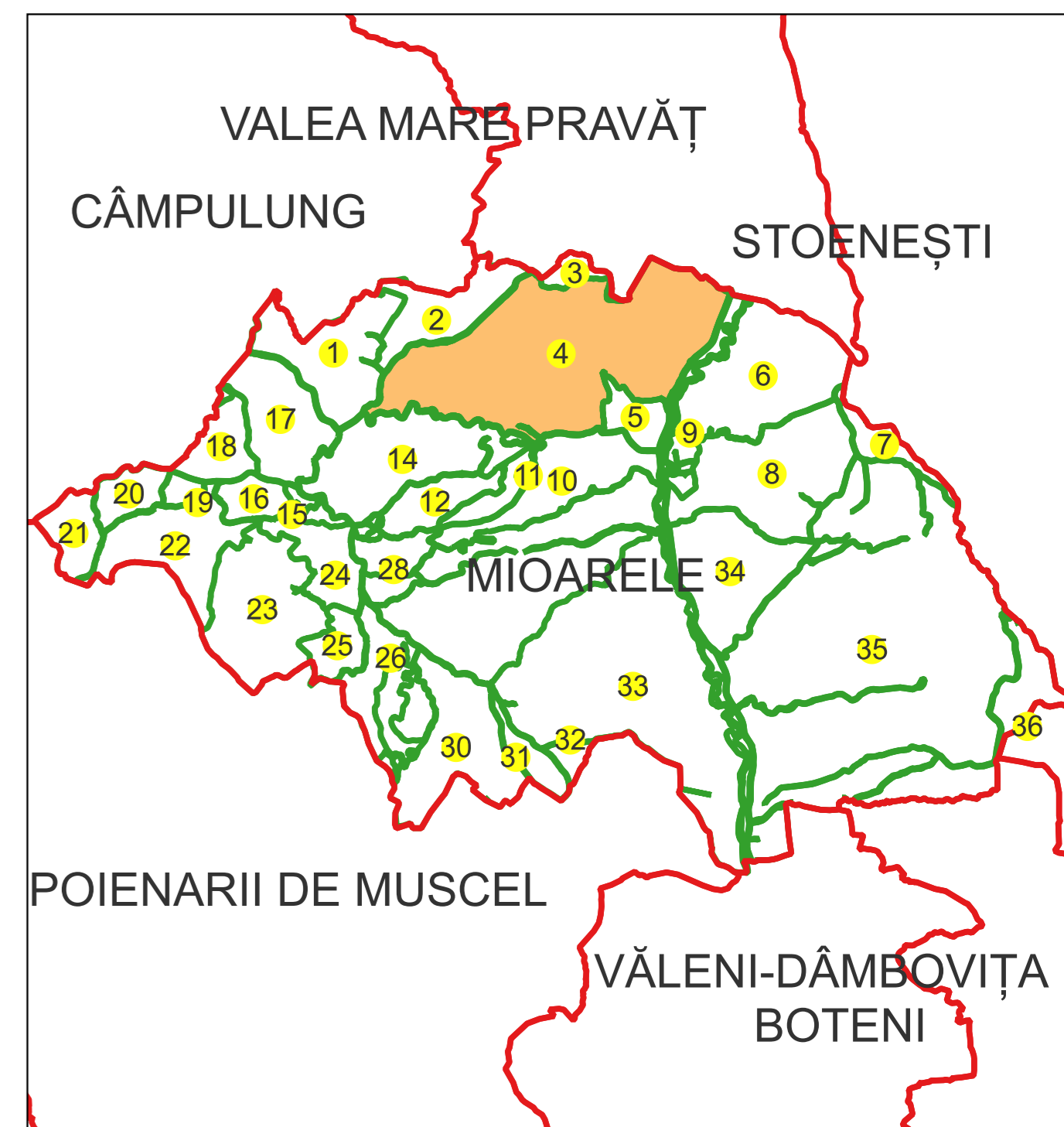
Sistem de proiecție: Stereografic 1970

Planșa nr. 2/8

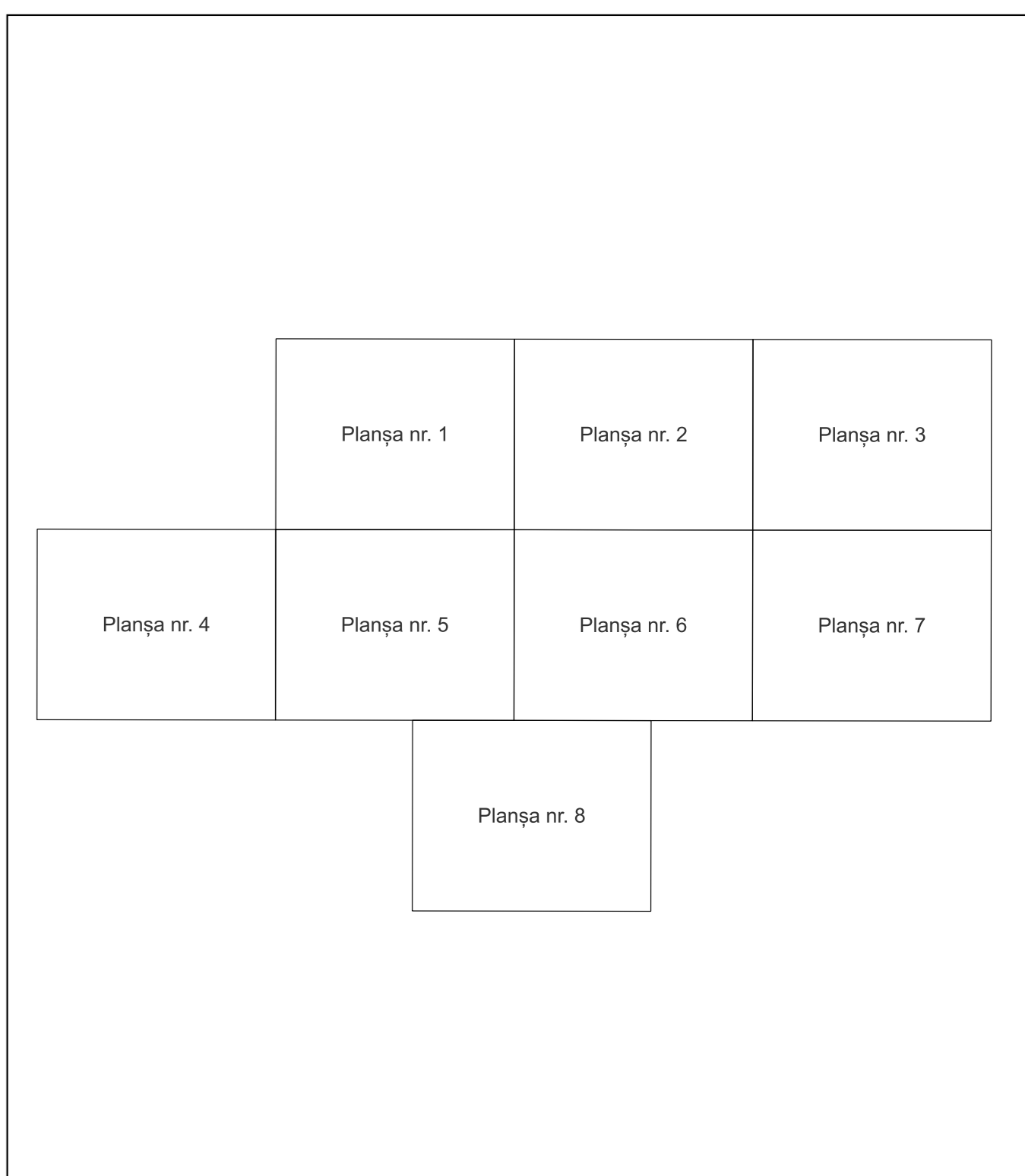
spre publicare



Schema dispunerii sectoarelor cadastrale



Schema dispunerii planșelor



Legenda

	LIMITA UAT
MIOARELE	Denumire UAT
	LIMITA SECTOR CADASTRAL [37]
85	Număr sector cadastral
	LIMITA INTRAVILAN
Mățâu	Denumire intravilan
	LIMITA TARLA
T18	Număr tarla
	LIMITA CONSTRUCTII
C1	Număr corp
	LIMITA IMOBIL
	OBIECTIV DE INTERES LOCAL
1324	ID imobil
12	Număr poștal
AA	Denumire Arteră
	Hidrografie
AA	Obiective de interes public

Semnat electronic de către Ing.
Mihai-Alexandru Hruza conform
imputernicirii nr. 117/13.07.2022

Data 21.11.2024

VALEA MARE PRAVĂȚ

MIOARELE

3

4

3574

3200

3555

3694

3072

3109

3070

3541

3692

3068

3557

3740

3071

3132

3134

3065

3739

33695

3424

2879

3425

3737

2541

2561

2878

PLAN CADASTRAL

Comuna Mioarele, jud. Argeș, sat Suslănești

Sector cadastral nr. 4

Scara 1:1000

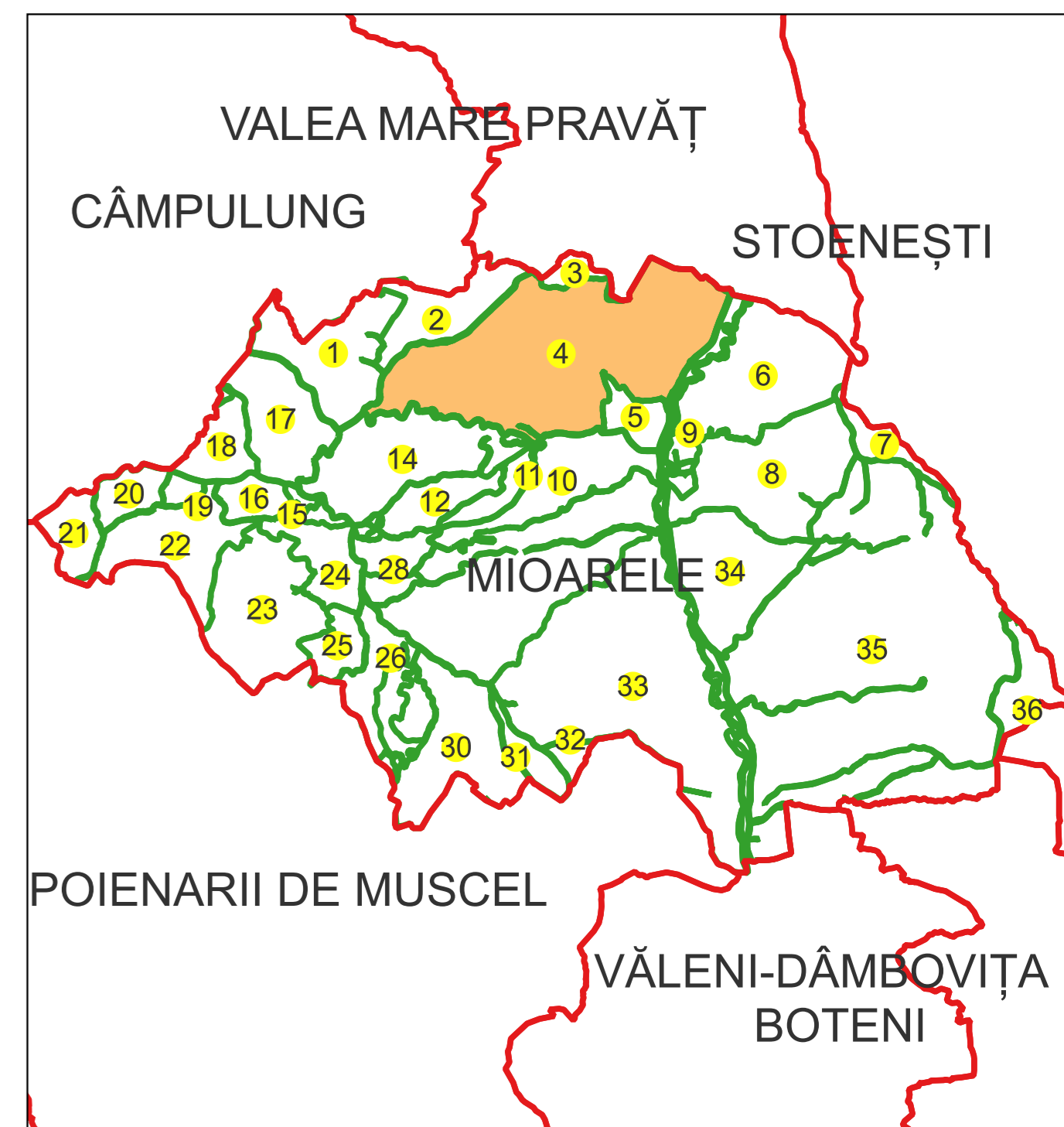
Sistem de proiecție: Stereografic 1970

Planșa nr. 3/8

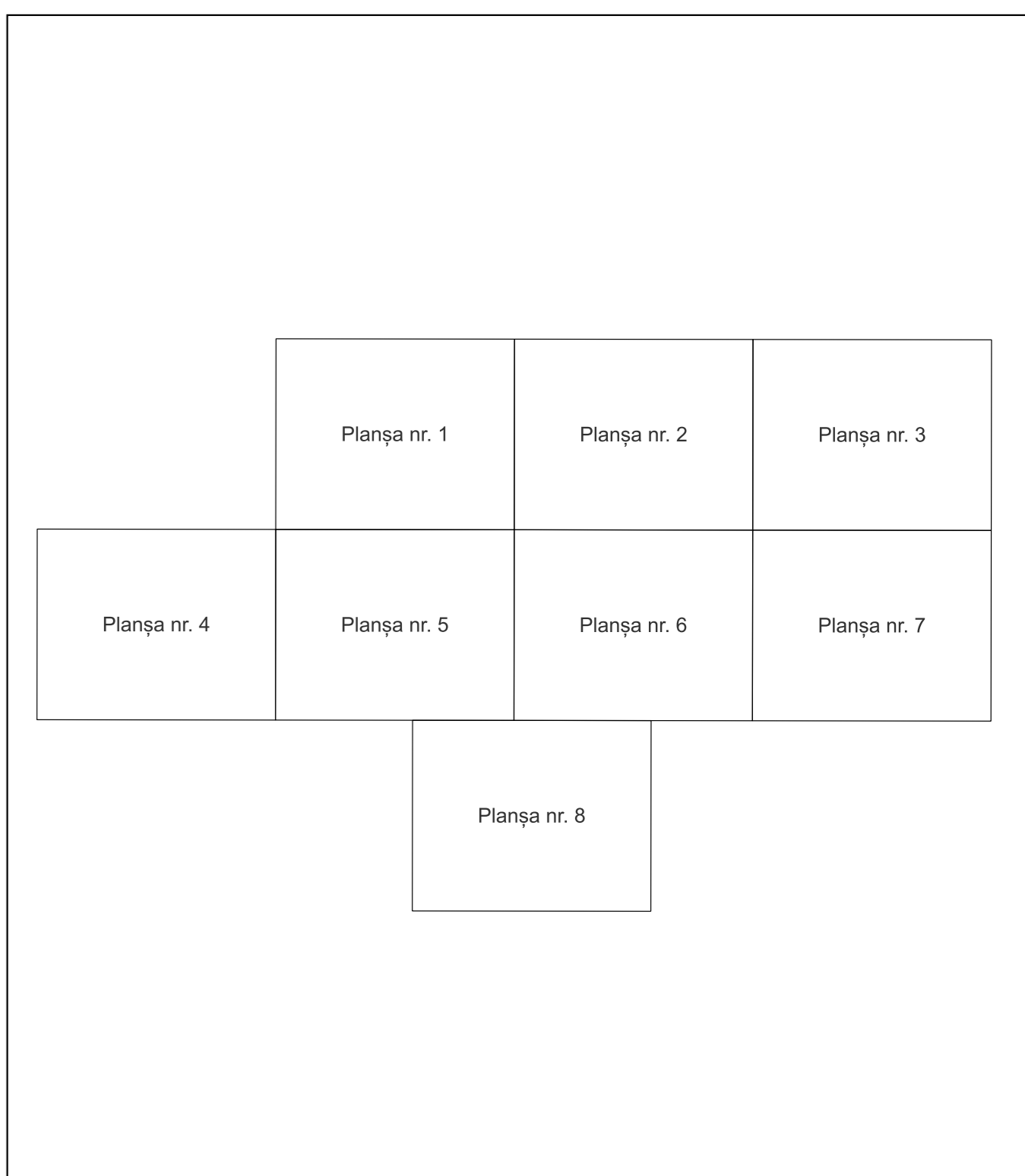
spre publicare



Schema dispunerii sectoarelor cadastrale



Schema dispunerii planșelor



Legenda

	LIMITA UAT
MIOARELE	Denumire UAT
	LIMITA SECTOR CADASTRAL [37]
	Număr sector cadastral
	LIMITA INTRAVILAN
Mățâu	Denumire intravilan
	LIMITA TARLA
	Număr tarla
	LIMITA CONSTRUCTII
	Număr corp
	LIMITA IMOBIL
	OBIECTIV DE INTERES LOCAL
	ID imobil
	Număr poștal
	Denumire Arteră
	Hidrografie
	Obiective de interes public

Semnat electronic de către Ing. Mihai-Alexandru Hruza conform înregistrării nr. 117/13.07.2022

Data 21.11.2024

PLAN CADASTRAL

Comuna Mioarele, jud. Argeș, sat Suslănești

Sector cadastral nr. 4

Scara 1:1000

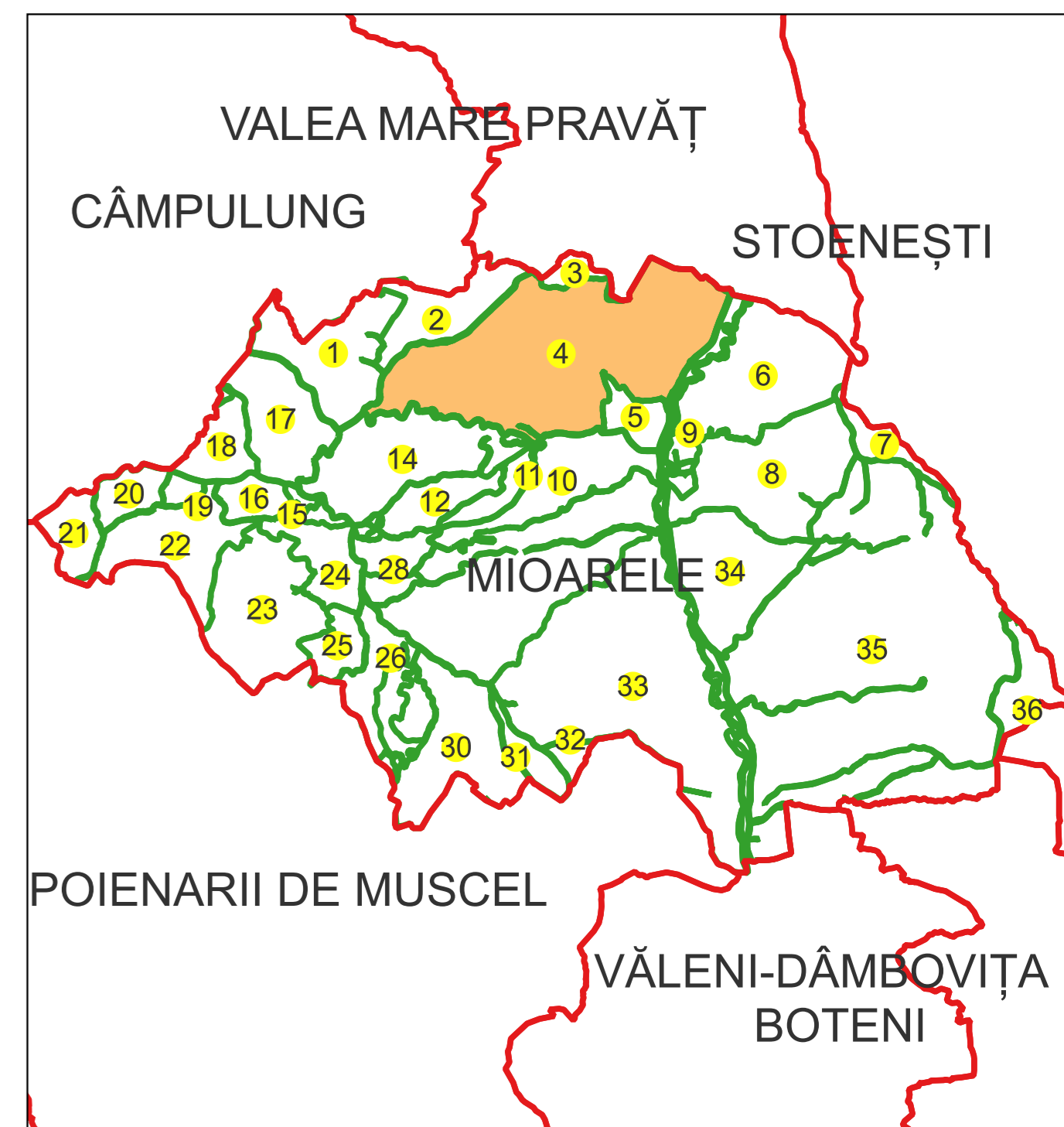
Sistem de proiecție: Stereografic 1970

Planșa nr. 5/8

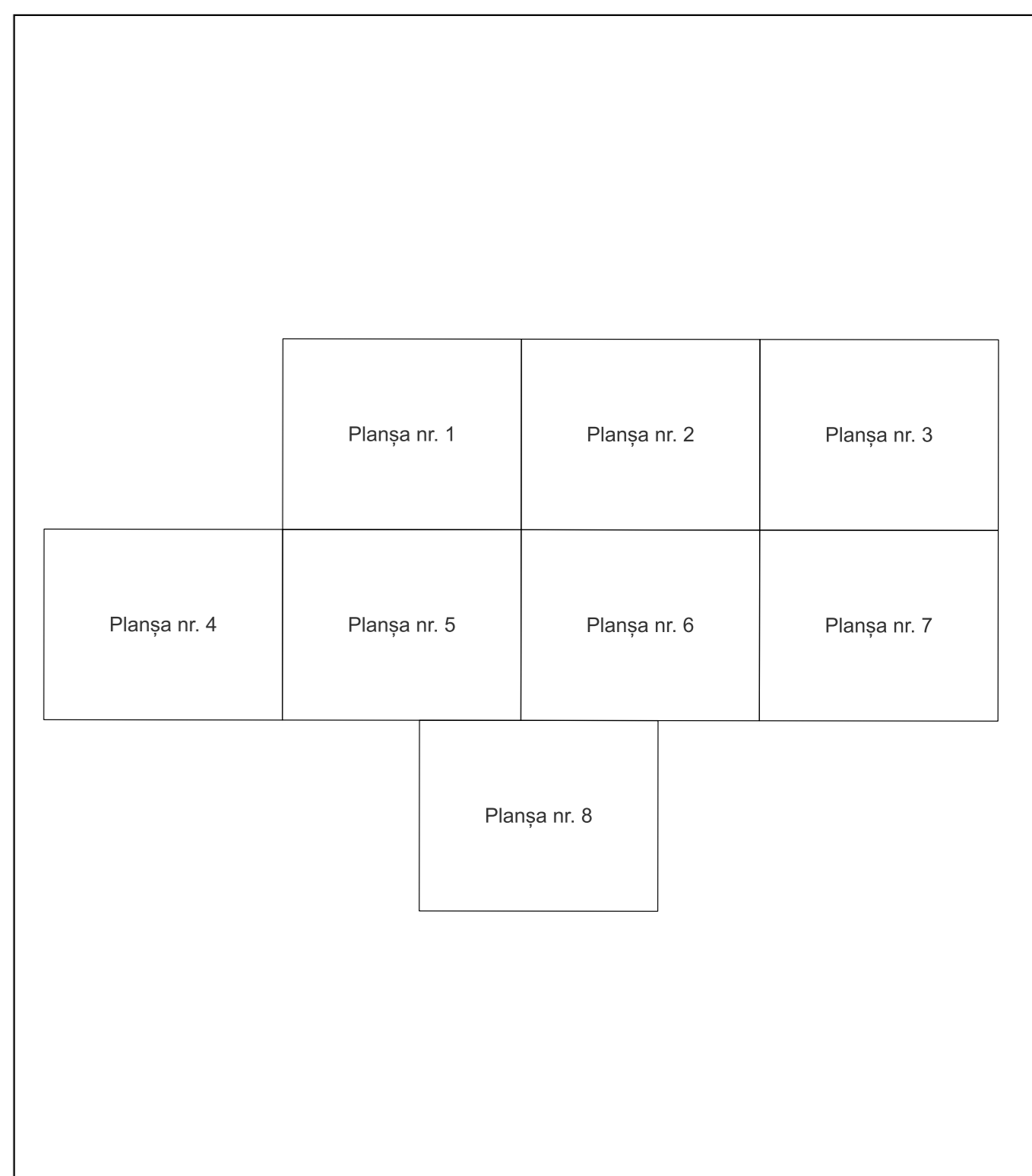
spre publicare



Schema dispunerii sectoarelor cadastrale



Schema dispunerii planșelor



Legenda

	LIMITA UAT
MIOARELE	Denumire UAT
	LIMITA SECTOR CADASTRAL [37]
85	Număr sector cadastral
	LIMITA INTRAVILAN
Mățâu	Denumire intravilan
	LIMITA TARLA
T18	Număr tarla
	LIMITA CONSTRUCȚII
C1	Număr corp
	LIMITA IMOBIL
1324	OBIECTIV DE INTERES LOCAL
12	ID imobil
AA	Număr poștal
AA	Denumire Arteră
AA	Hidrografie
AA	Obiective de interes public

PLAN CADASTRAL

Comuna Mioarele, jud. Argeș, sat Suslănești

Sector cadastral nr. 4

Scara 1:1000

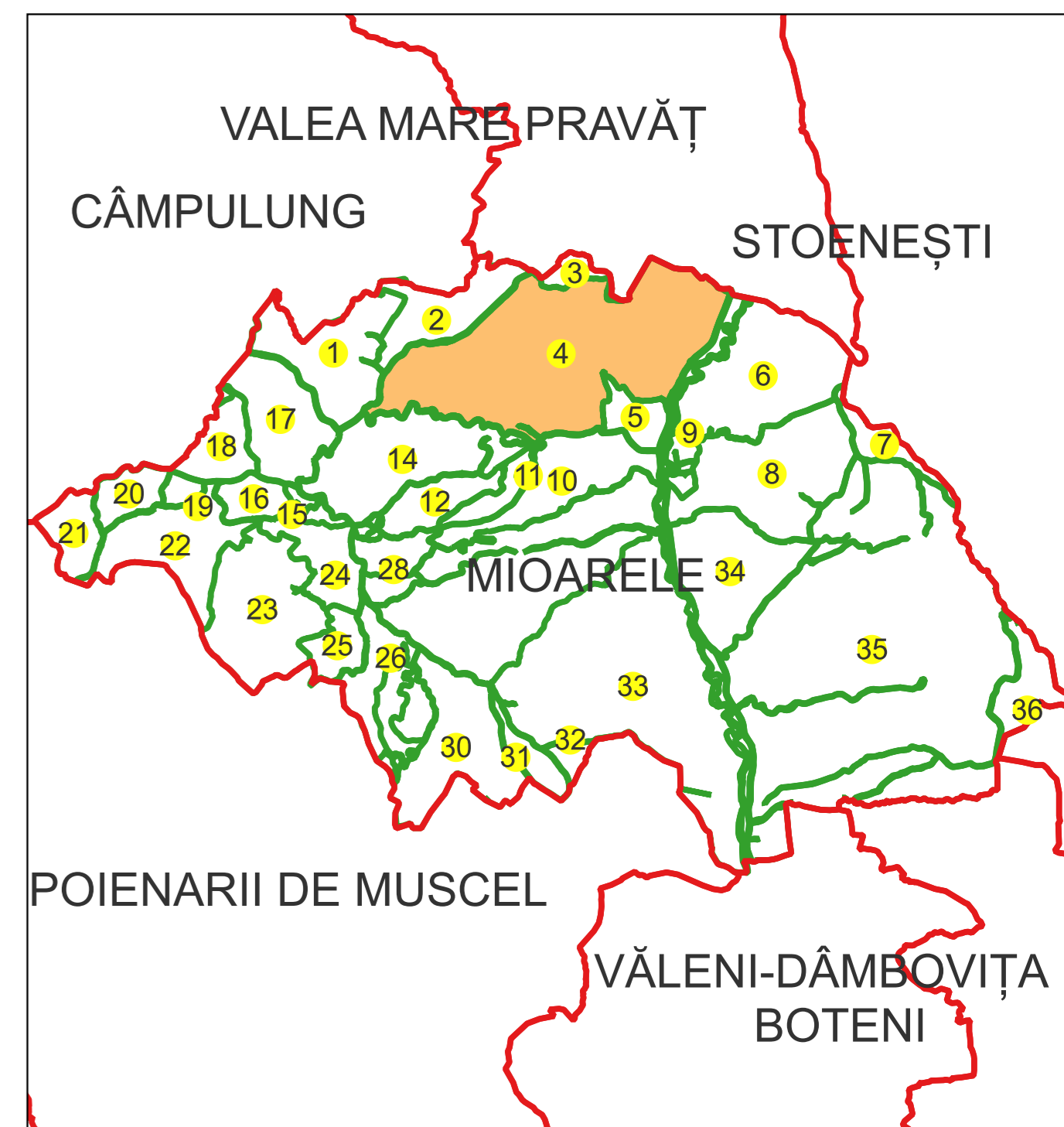
Sistem de proiecție: Stereografic 1970

Planșa nr. 6/8

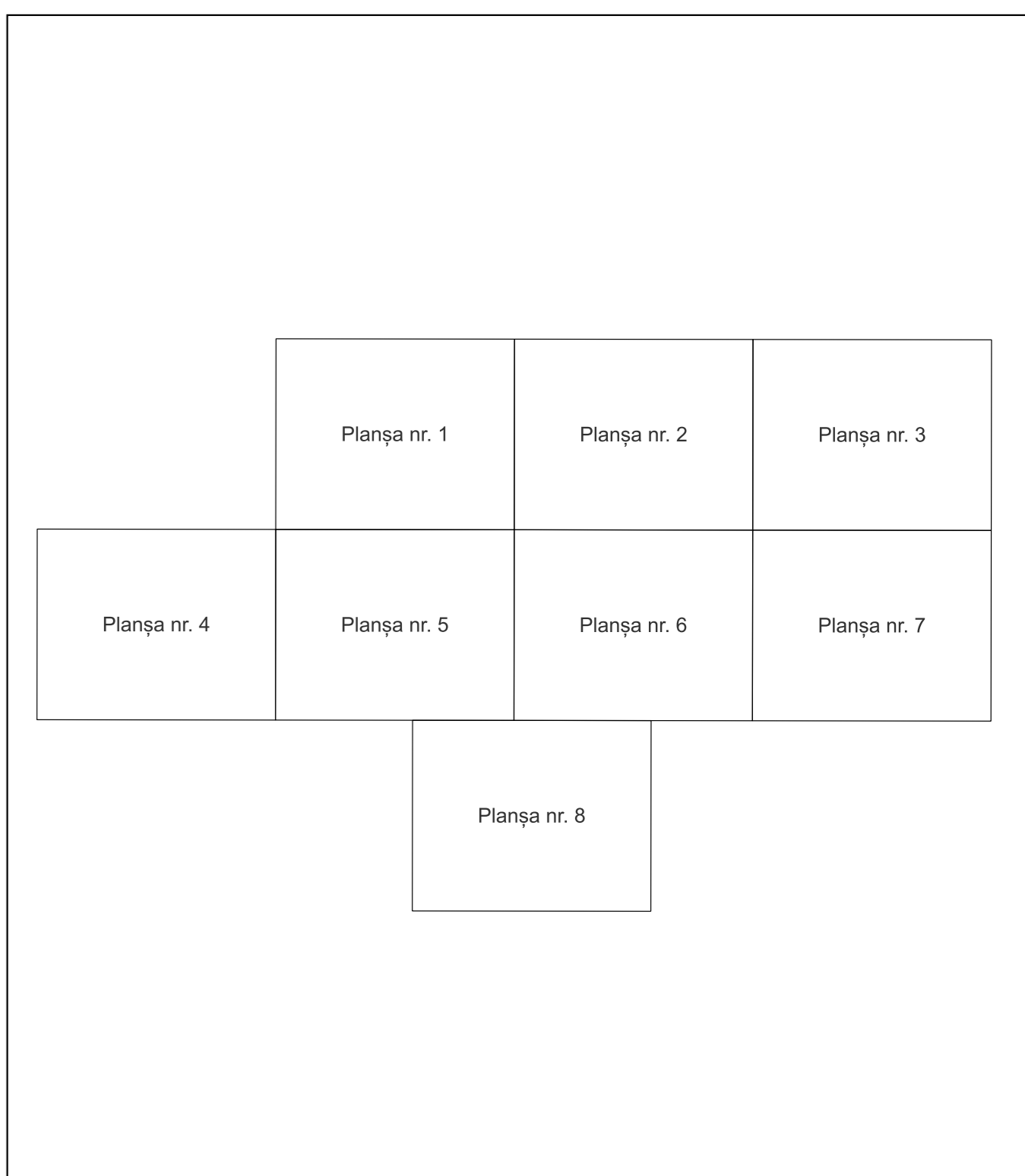
spre publicare



Schema dispunerii sectoarelor cadastrale



Schema dispunerii planșelor



Legenda

	LIMITA UAT
MIOARELE	Denumire UAT
	LIMITA SECTOR CADASTRAL [37]
65	Număr sector cadastral
	LIMITA INTRAVILAN
Mățau	Denumire intravilan
	LIMITA TARLA
T18	Număr tarla
	LIMITA CONSTRUCTII
C1	Număr corp
	LIMITA IMOBIL
	OBIECTIV DE INTERES LOCAL
1324	ID imobil
12	Număr poștal
AA	Denumire Arteră
	Hidrografie
AA	Obiective de interes public

Semnat electronic de către Ing. Mihai-Alexandru Hruza conform înregistrării nr. 117/13.07.2022

Data 21.11.2024

PLAN CADASTRAL

Comuna Mioarele, jud. Argeș, sat Suslănești

Sector cadastral nr. 4

Scara 1:1000

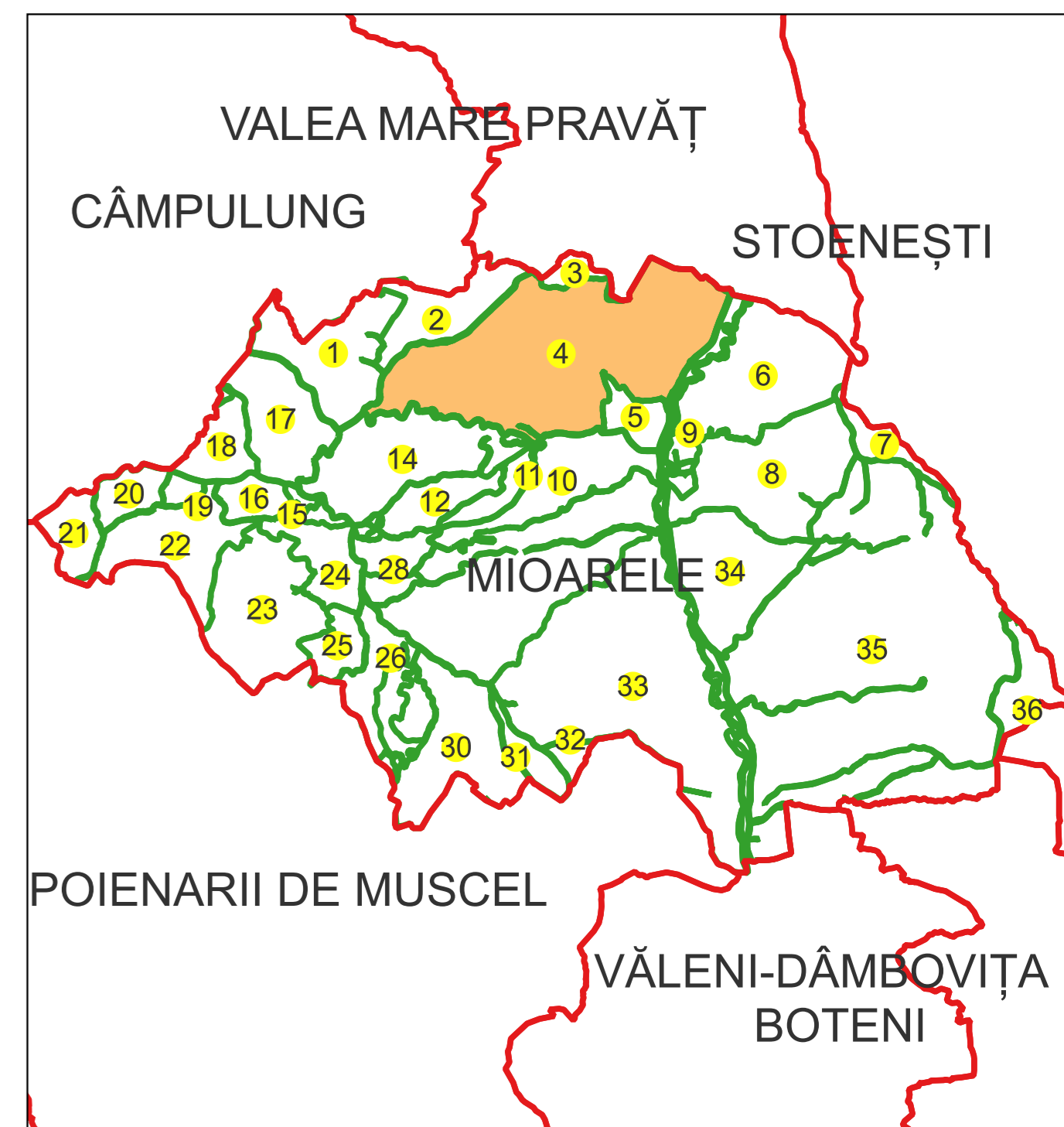
Sistem de proiecție: Stereografic 1970

Planșa nr. 7/8

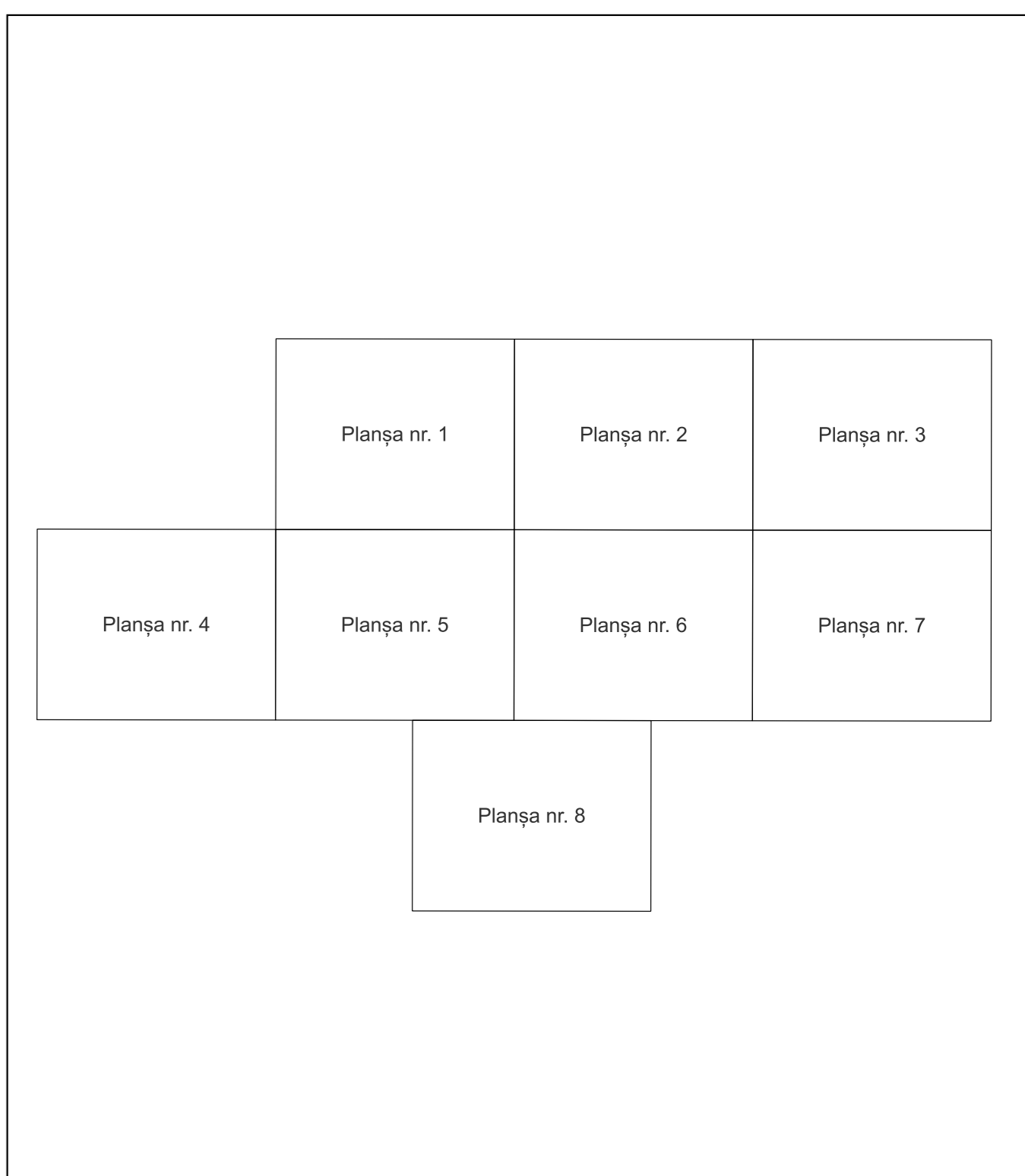
spre publicare



Schema dispunerii sectoarelor cadastrale



Schema dispunerii planșelor



Legenda

	LIMITA UAT
MIOARELE	Denumire UAT
	LIMITA SECTOR CADASTRAL [37]
85	Număr sector cadastral
	LIMITA INTRAVILAN
Mățau	Denumire intravilan
	LIMITA TARLA
T18	Număr tarla
	LIMITA CONSTRUCȚII
C1	Număr corp
	LIMITA IMOBIL
	OBIECTIV DE INTERES LOCAL
1324	ID imobil
12	Număr poștal
AA	Denumire Arteră
	Hidrografie
AA	Obiective de interes public

Semnat electronic de către Ing.
Mihai-Alexandru Hruza conform
imputernicirii nr. 117/13.07.2022

Data 21.11.2024

PLAN CADASTRAL

Comuna Mioarele, jud. Argeș, sat Suslănești

Sector cadastral nr. 4

Scara 1:1000

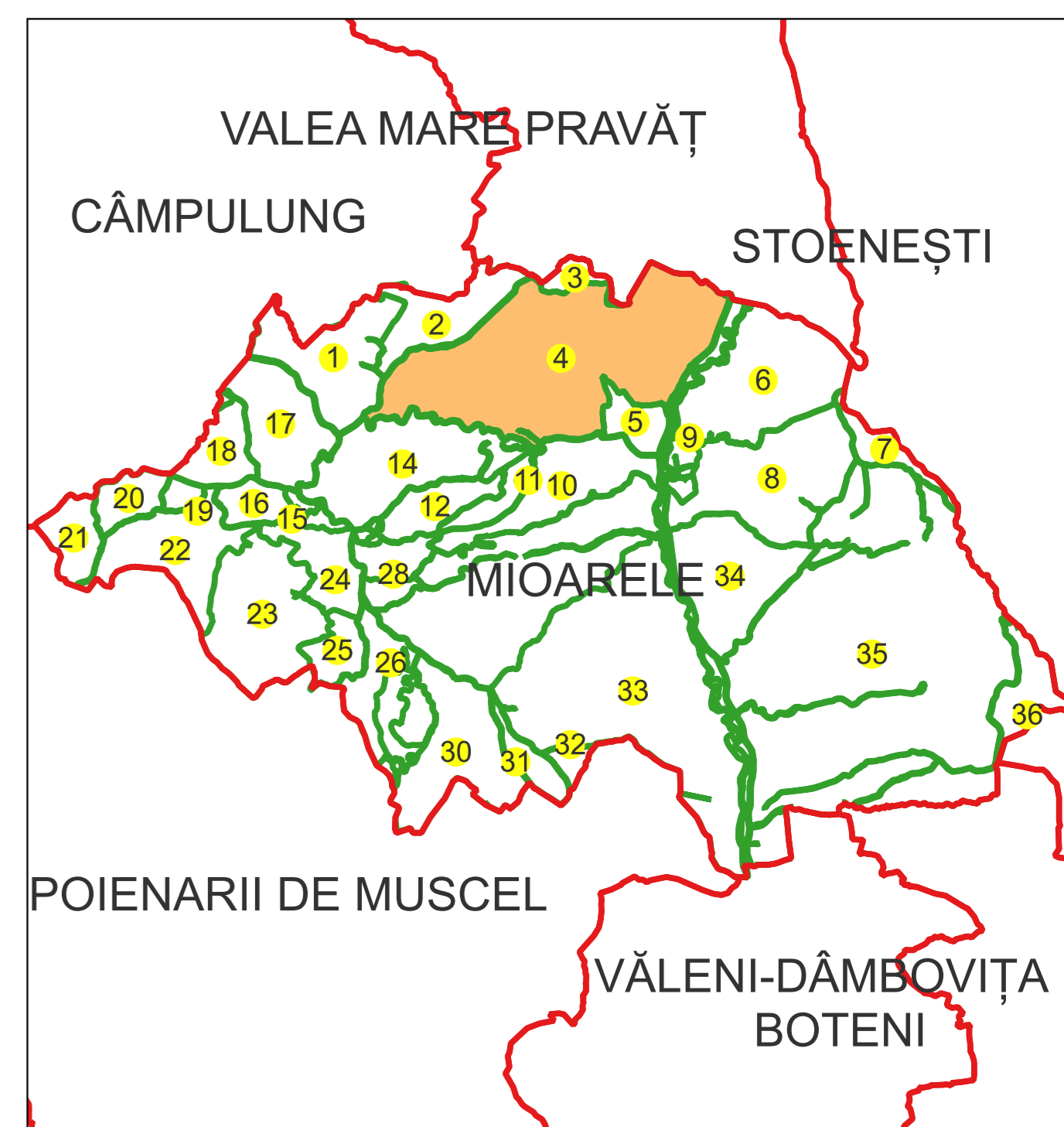
Sistem de proiecție: Stereografic 1970

Planșa nr. 8/8

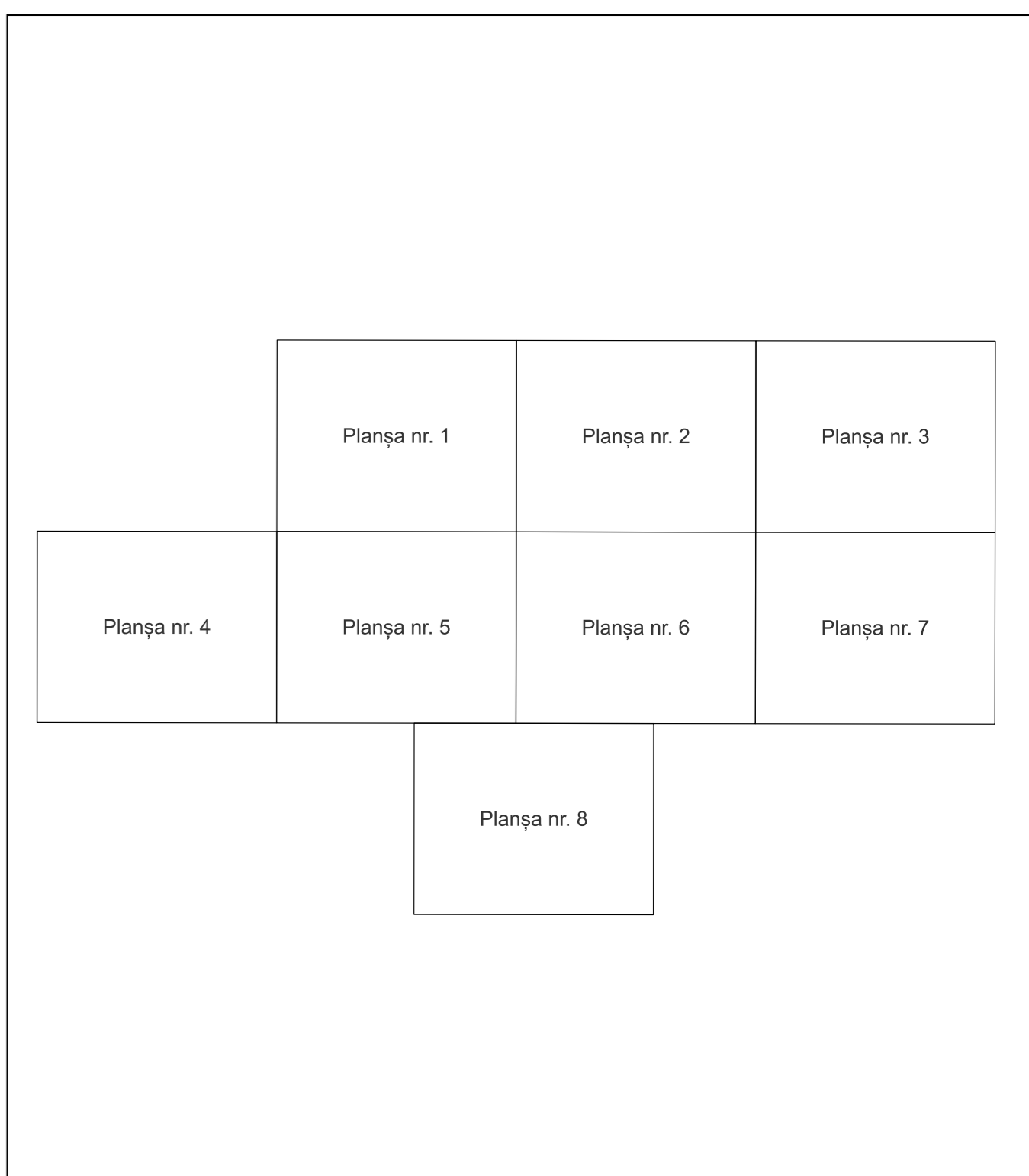
spre publicare



Schema dispunerii sectoarelor cadastrale



Schema dispunerii planșelor



Legenda

	LIMITA UAT
MIOARELE	Denumire UAT
	LIMITA SECTOR CADASTRAL [37]
85	Număr sector cadastral
	LIMITA INTRAVILAN
Mățâu	Denumire intravilan
	LIMITA TARLA
T18	Număr tarla
	LIMITA CONSTRUCTII
C1	Număr corp
	LIMITA IMOBIL
1324	OBIECTIV DE INTERES LOCAL
12	ID imobil
Aa	Număr poștal
Aa	Denumire Arteră
Aa	Hidrografie
Aa	Obiective de interes public

Semnat electronic de către Ing. Mihai-Alexandru Hruza conform Instructiunii nr. 117/13.07.2022

Data 21.11.2024

