

PLAN CADASTRAL

Comuna Mioarele, jud. Argeș, sat Soslănești și Aluniș

Sector cadastral nr. 35

Scara 1:1000

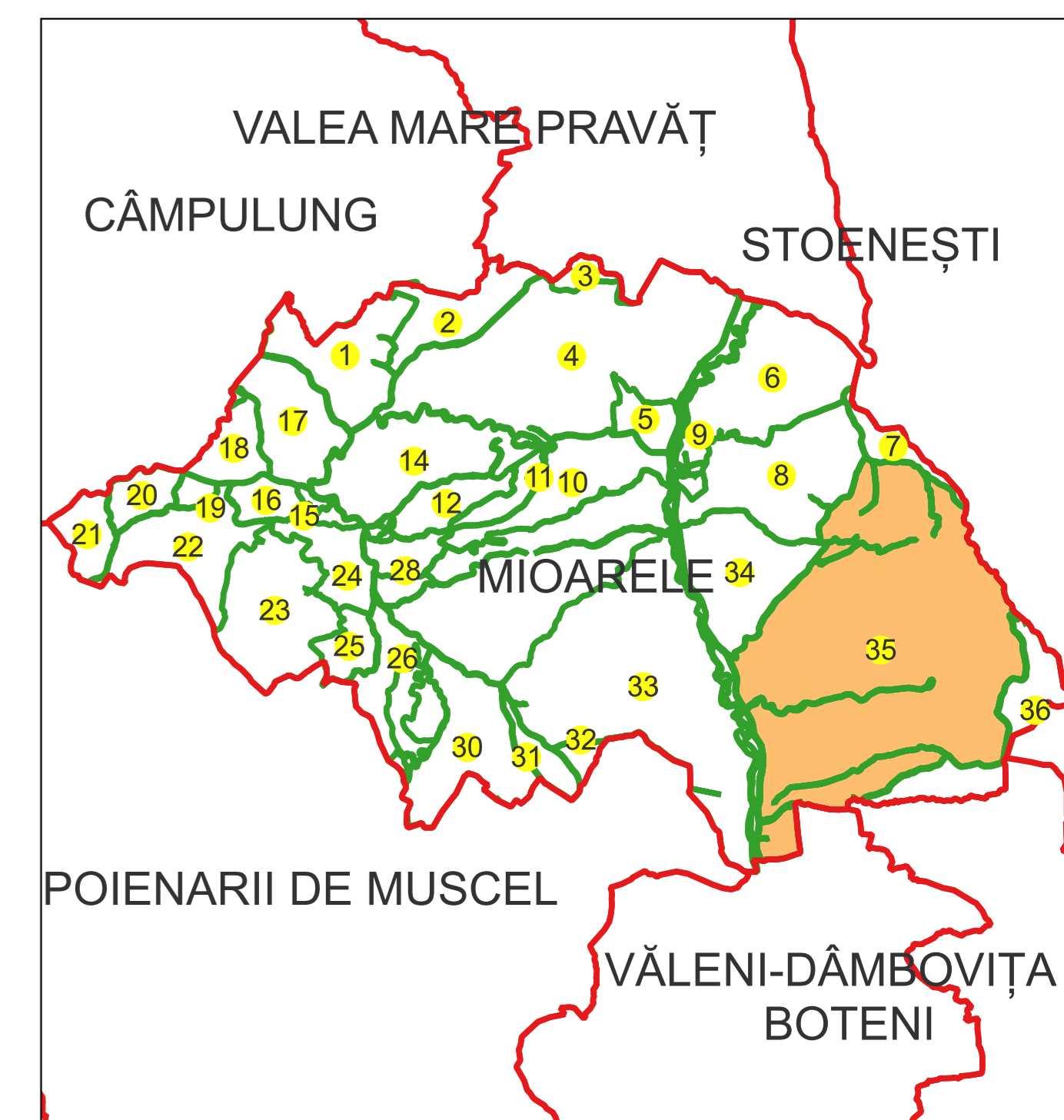
Sistem de proiecție: Stereografic 1970

Planșa nr. 1/12

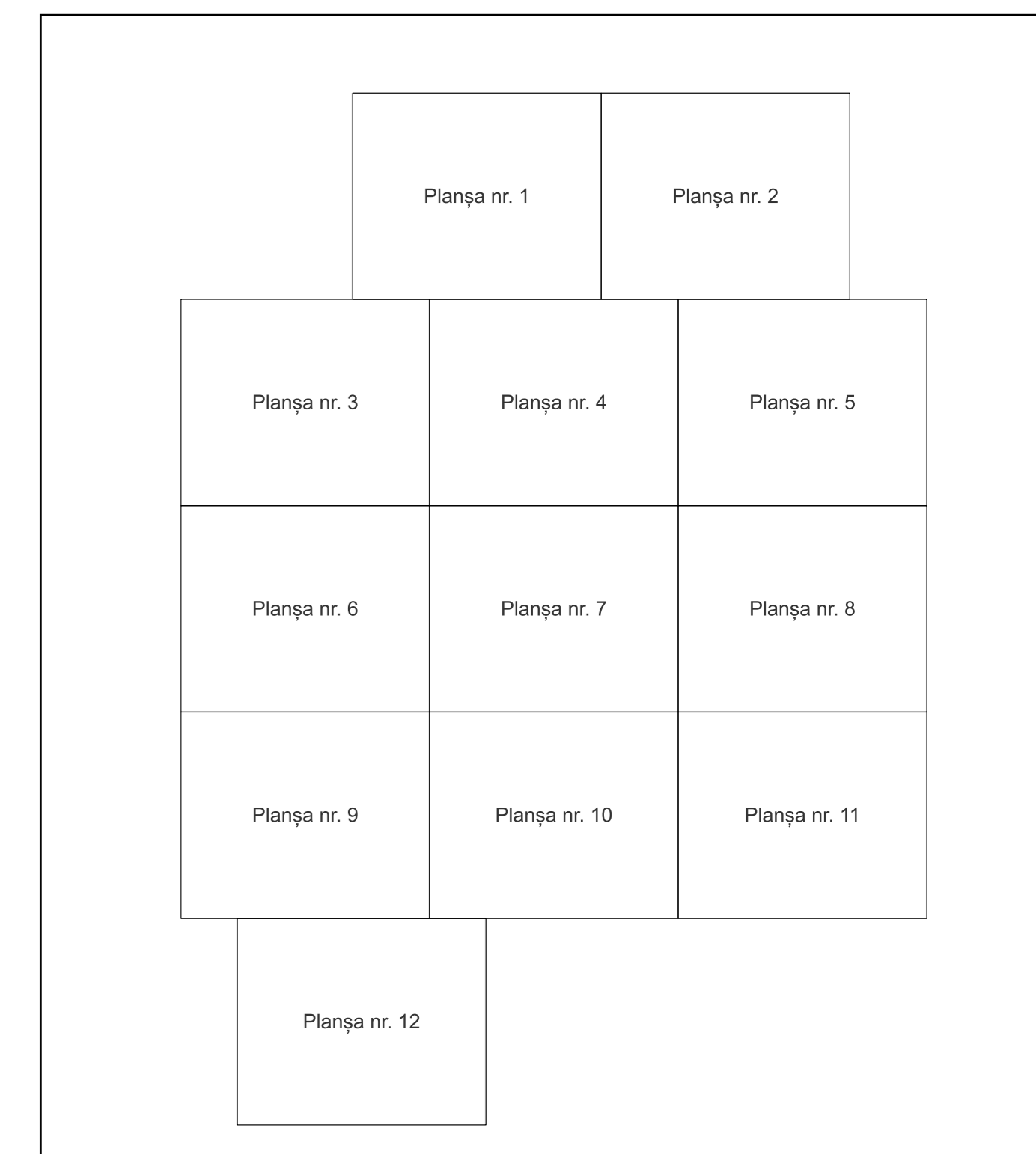
spre publicare



Schema dispunerii sectoarelor cadastrale



Schema dispunerii planșelor

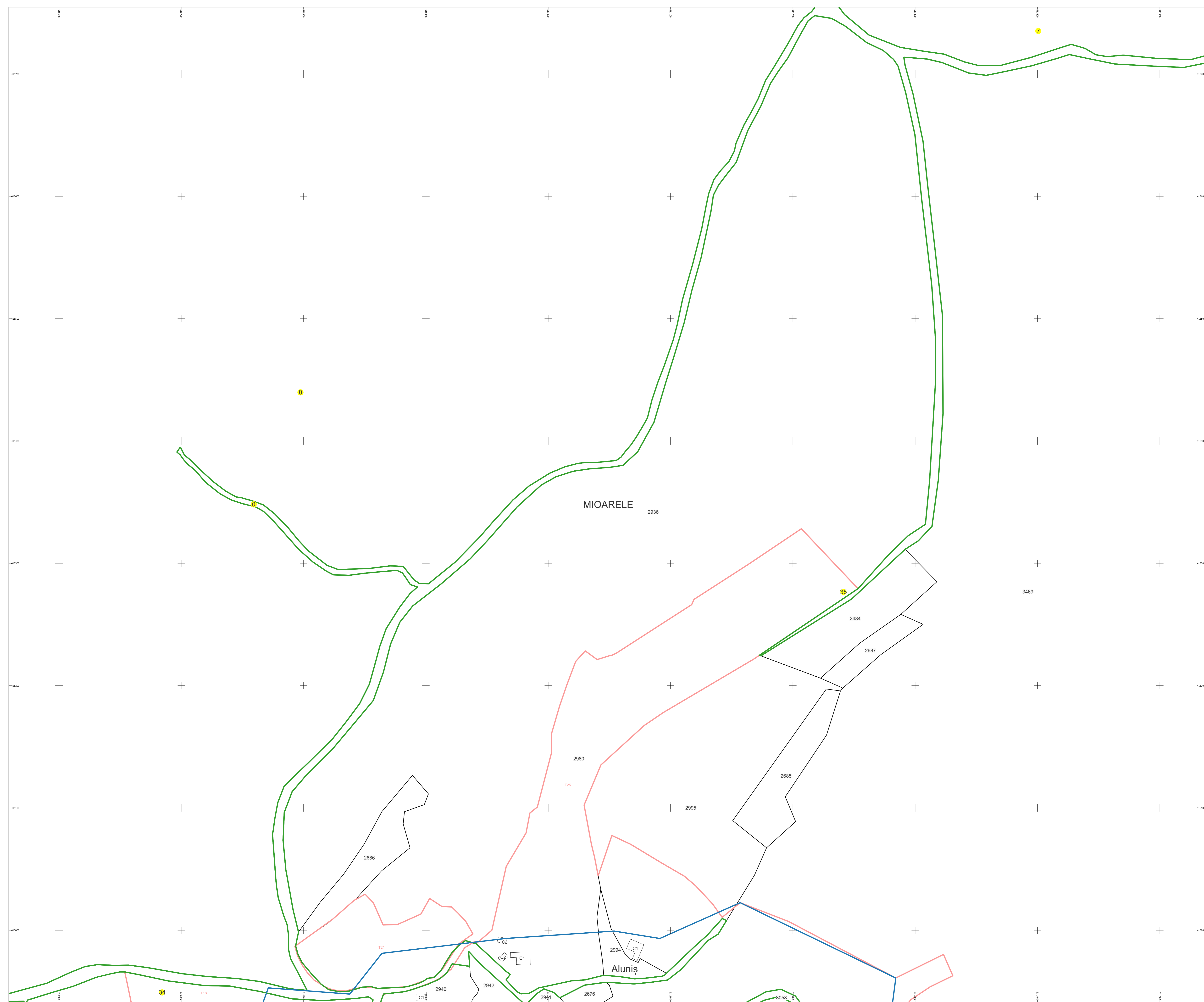


Legenda

	LIMITA UAT
MIOARELE	Denumire UAT
	LIMITA SECTOR CADASTRAL [37]
35	Număr sector cadastral
	LIMITA INTRAVILAN
Mățâu	Denumire intravilan
	LIMITA TARLA
T18	Număr tarla
	LIMITA CONSTRUCTII
C1	Număr corp
	LIMITA IMOBIL
	OBIECTIV DE INTERES LOCAL
1324	ID imobil
12	Număr poștal
AA	Denumire Arteră
	Hidrografie
AA	Obiective de interes public

Semnat electronic de către Ing. Mihai-Alexandru Hruza conform inregistrării nr. 117/13.07.2022

Data 21.11.2024



PLAN CADASTRAL

Comuna Mioarele, jud. Argeș, sat Soslănești și Aluniș

Sector cadastral nr. 35

Scara 1:1000

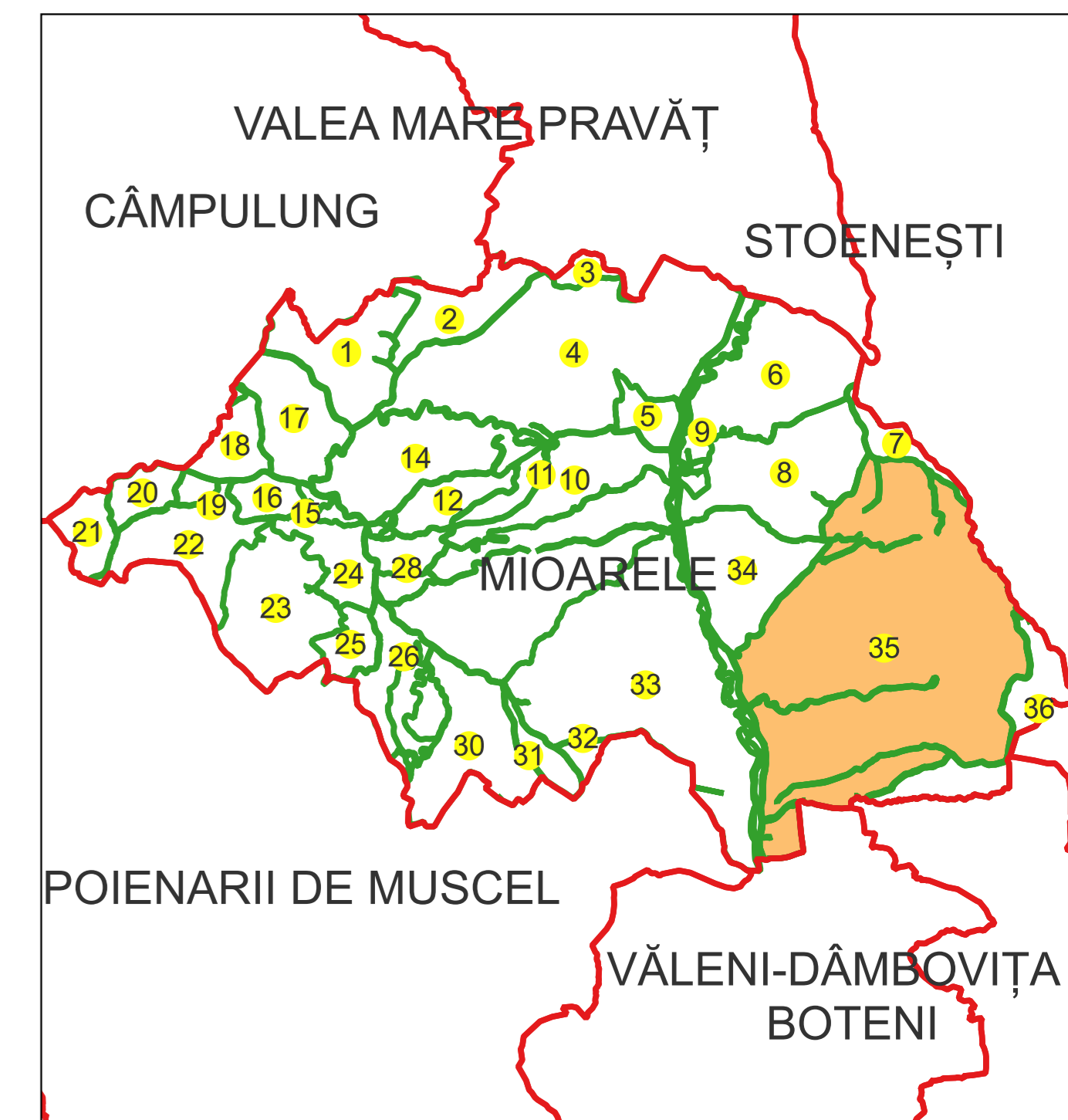
Sistem de proiecție: Stereografic 1970

Planșa nr. 2/12

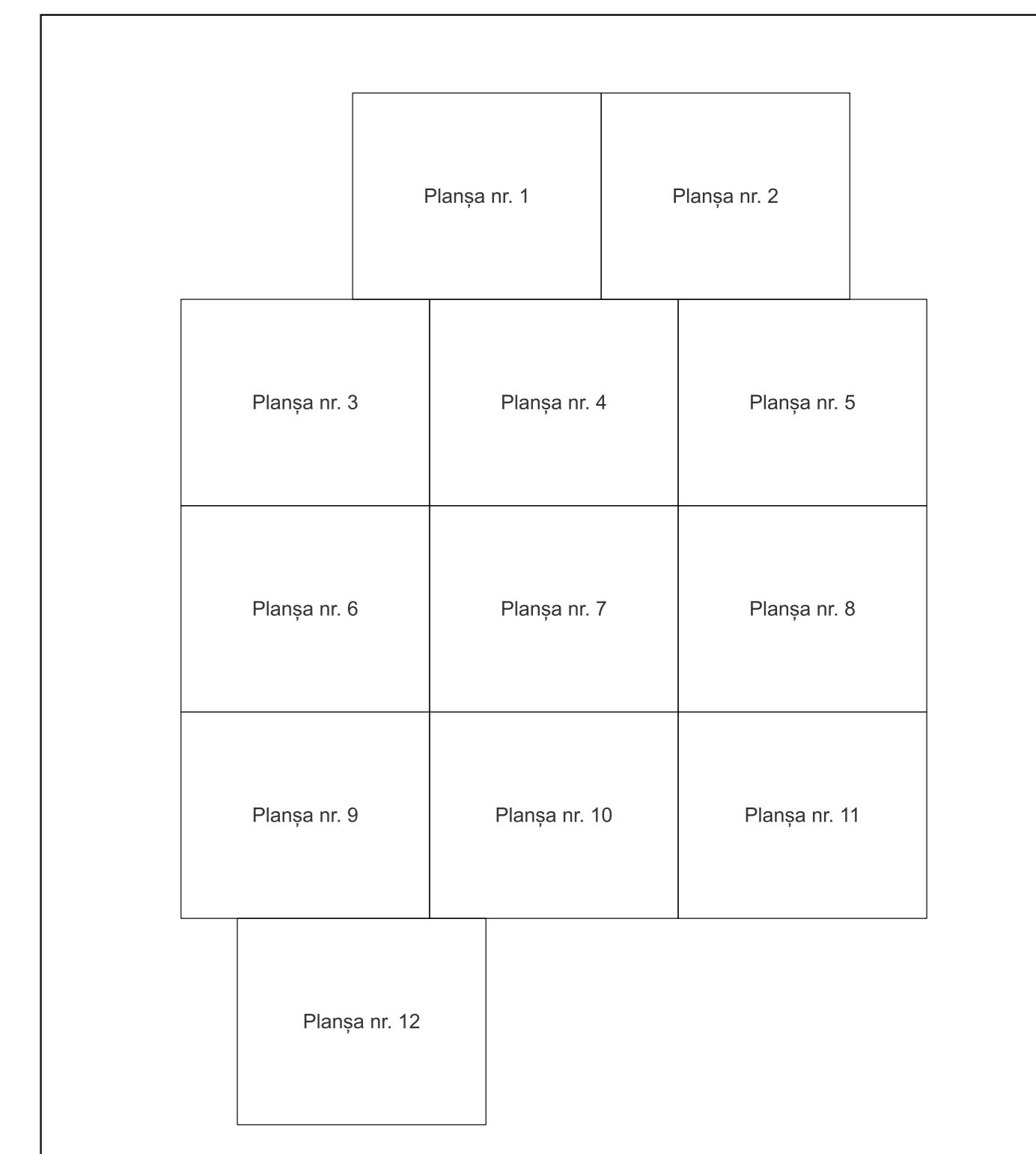
spre publicare



Schema dispunerii sectoarelor cadastrale



Schema dispunerii planșelor



Legenda

	LIMITA UAT
	Denumire UAT
	LIMITA SECTOR CADASTRAL [37]
	Număr sector cadastral
	LIMITA INTRAVILAN
	Denumire intravilan
	LIMITA TARLA
	Număr tarla
	LIMITA CONSTRUCTII
	Număr corp
	LIMITA IMOBIL
	OBIECTIV DE INTERES LOCAL
	ID imobil
	Număr poștal
	Denumire Arteră
	Hidrografie
	Obiective de interes public

Semnat electronic de către Ing. Mihai-Alexandru Hruza conform înregistrării nr. 117/13.07.2022

Data 21.11.2024



PLAN CADASTRAL

Comuna Mioarele, jud. Argeș, sat Sulsânești și Aluniș

Sector cadastral nr. 35

Scara 1:1000

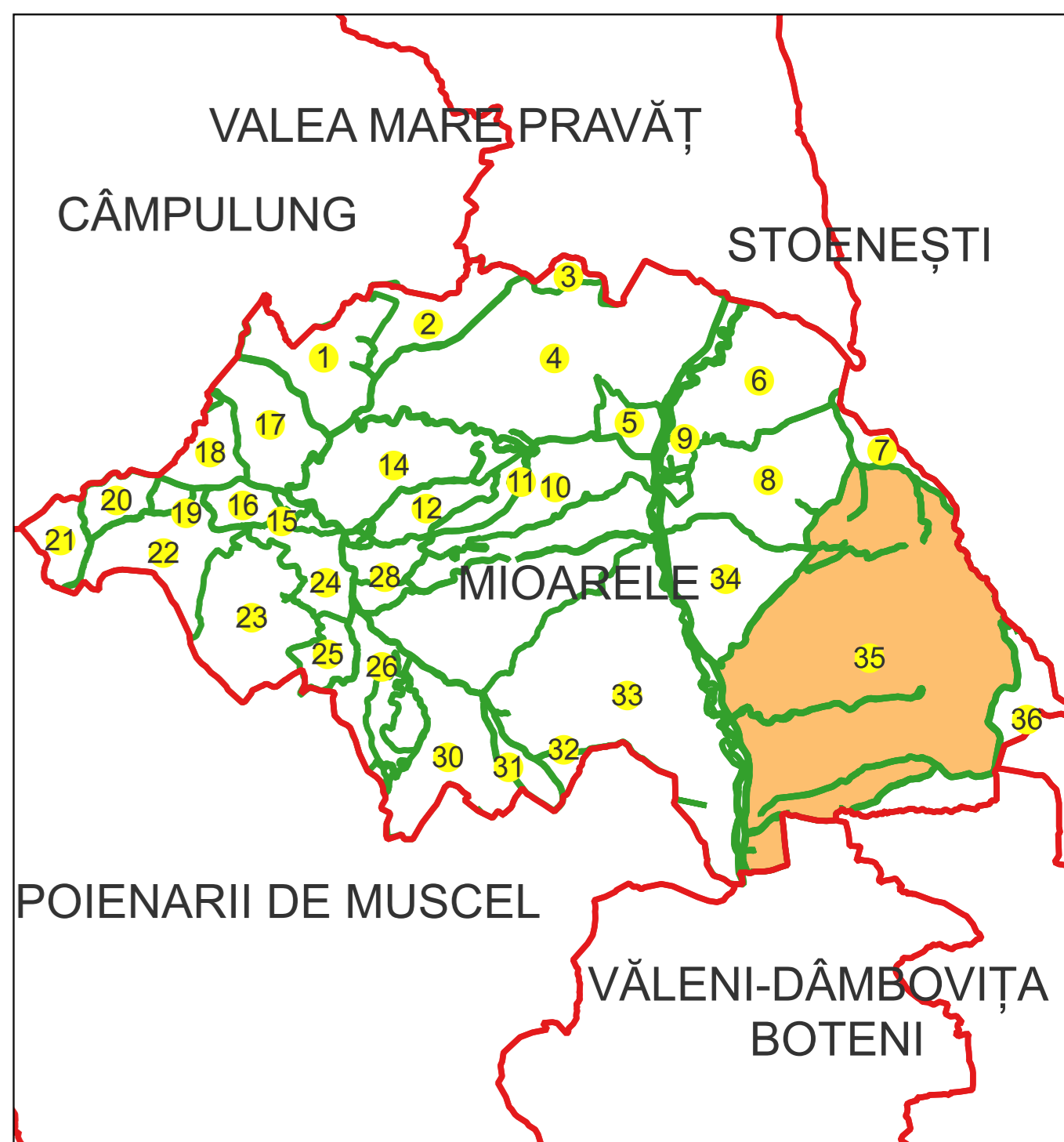
Sistem de proiecție: Stereografic 1970

Planșa nr. 3/12

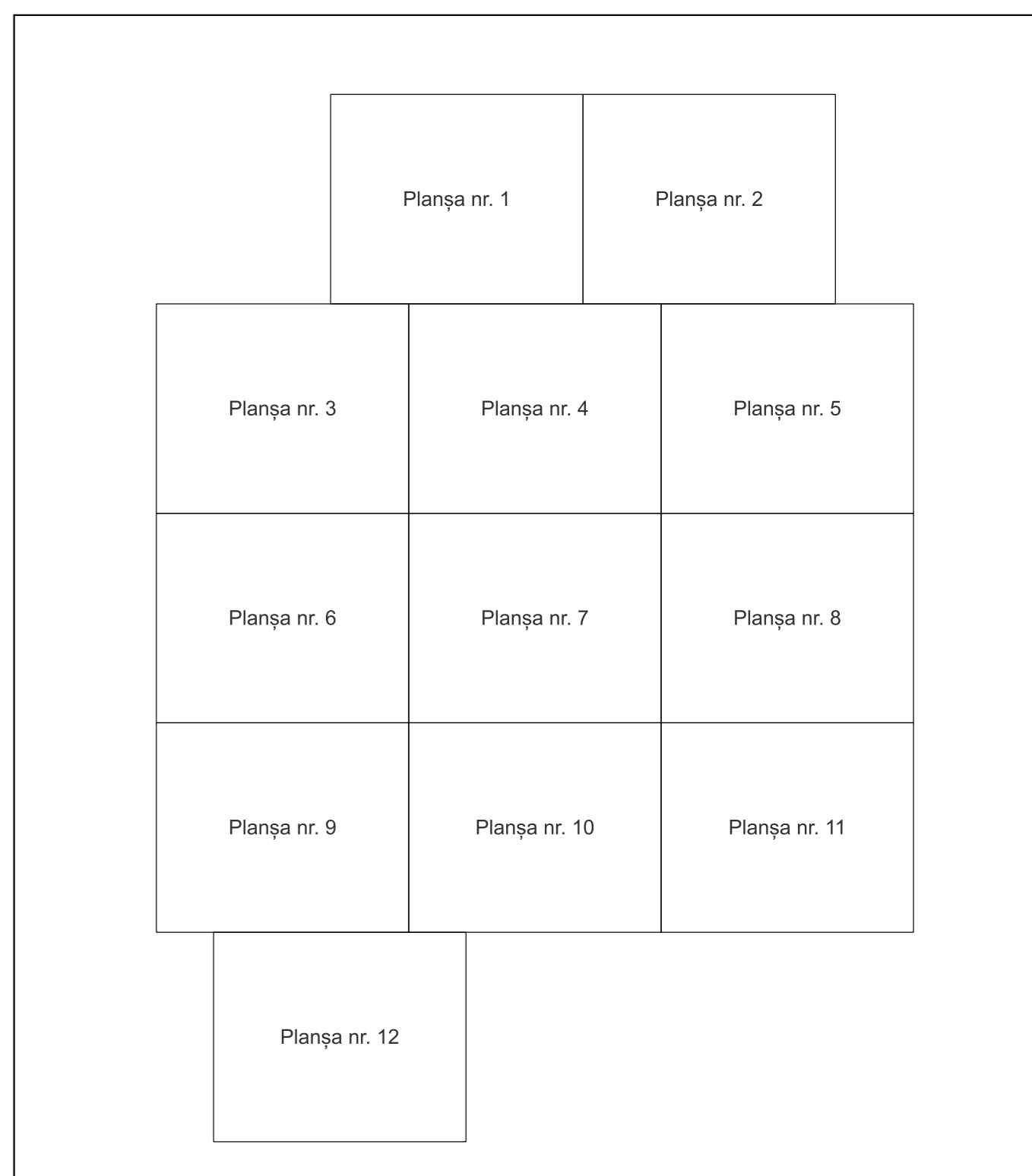
spre publicare



Schema dispunerii sectoarelor cadastrale



Schema dispunerii planșelor

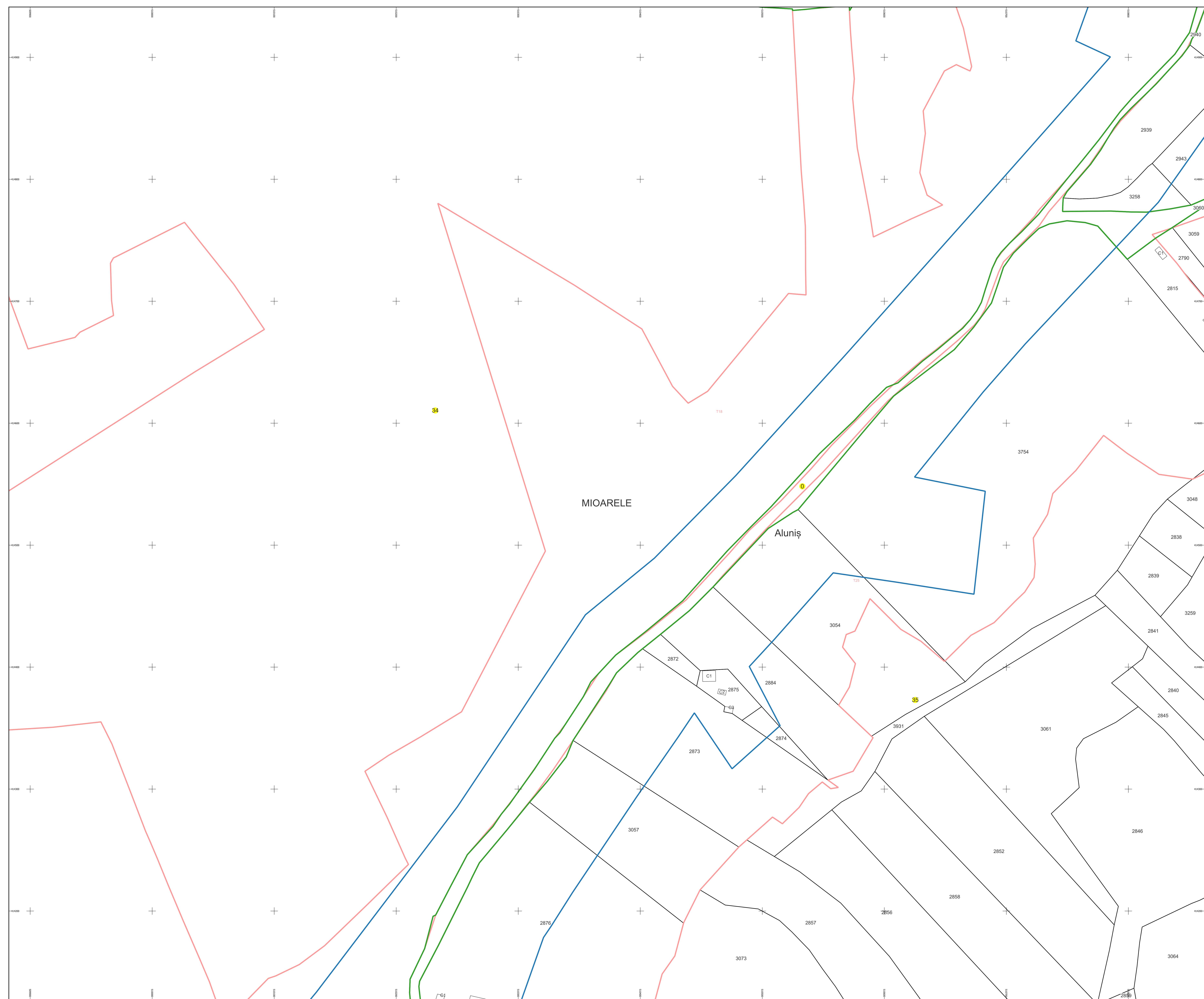


Legenda

	LIMITA UAT
MIOARELE	Denumire UAT
	LIMITA SECTOR CADASTRAL [37]
35	Număr sector cadastral
	LIMITA INTRAVILAN
Mățâu	Denumire intravilan
	LIMITA TARLA
T16	Număr tarla
	LIMITA CONSTRUCȚII
C1	Număr corp
	LIMITA IMOBIL
	OBIECTIV DE INTERES LOCAL
1324	ID imobil
12	Număr poștal
AA	Denumire Arteră
	Hidrografie
AA	Obiective de interes public

Semnat electronic de către Ing. Mihai-Alexandru Hruza conform înregistrării nr. 117/13.07.2022

Data 21.11.2024



PLAN CADASTRAL

Comuna Mioarele, jud. Argeș, sat Soslănești și Aluniș

Sector cadastral nr. 35

Scara 1:1000

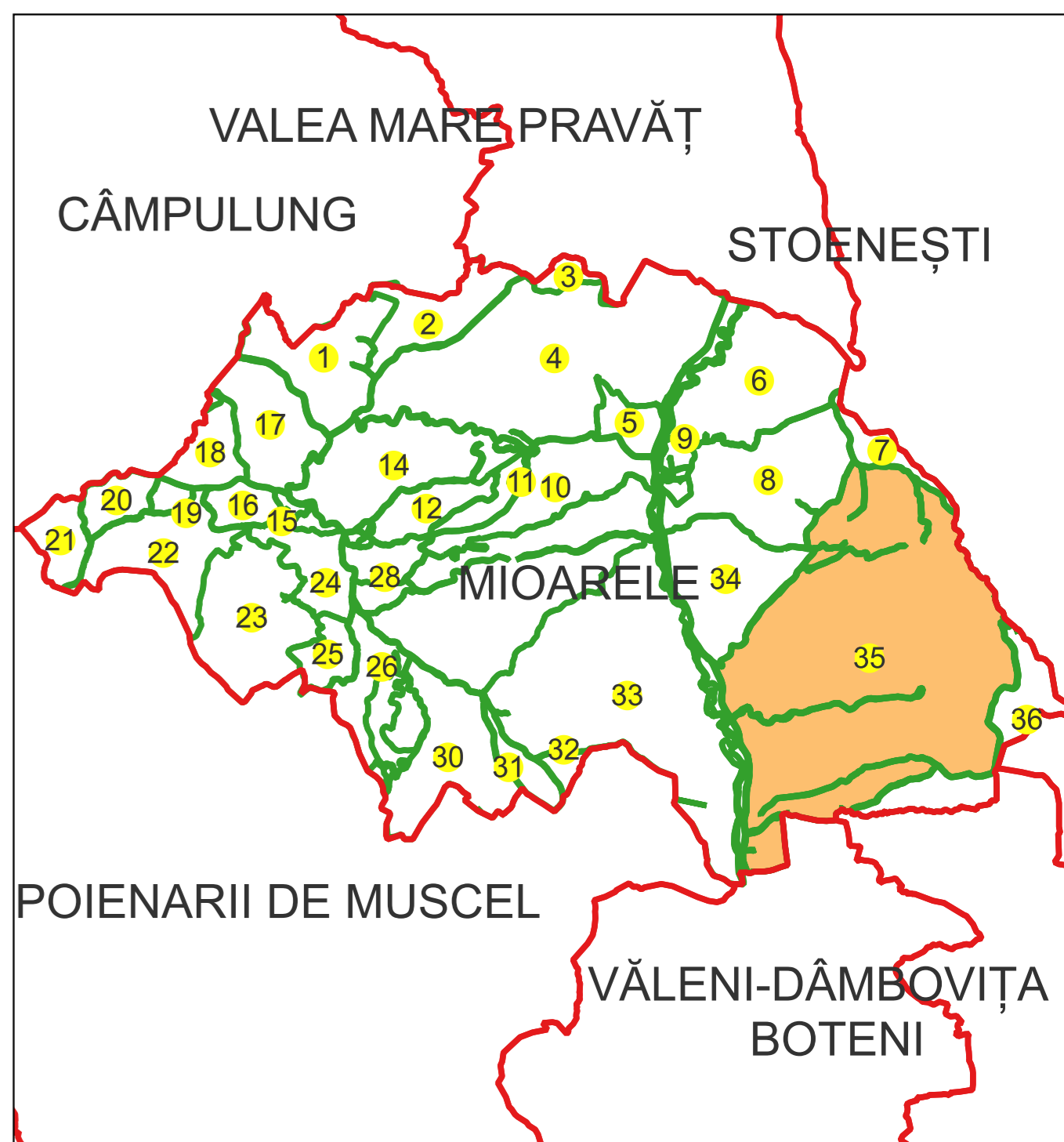
Sistem de proiecție: Stereografic 1970

Planșa nr. 4/12

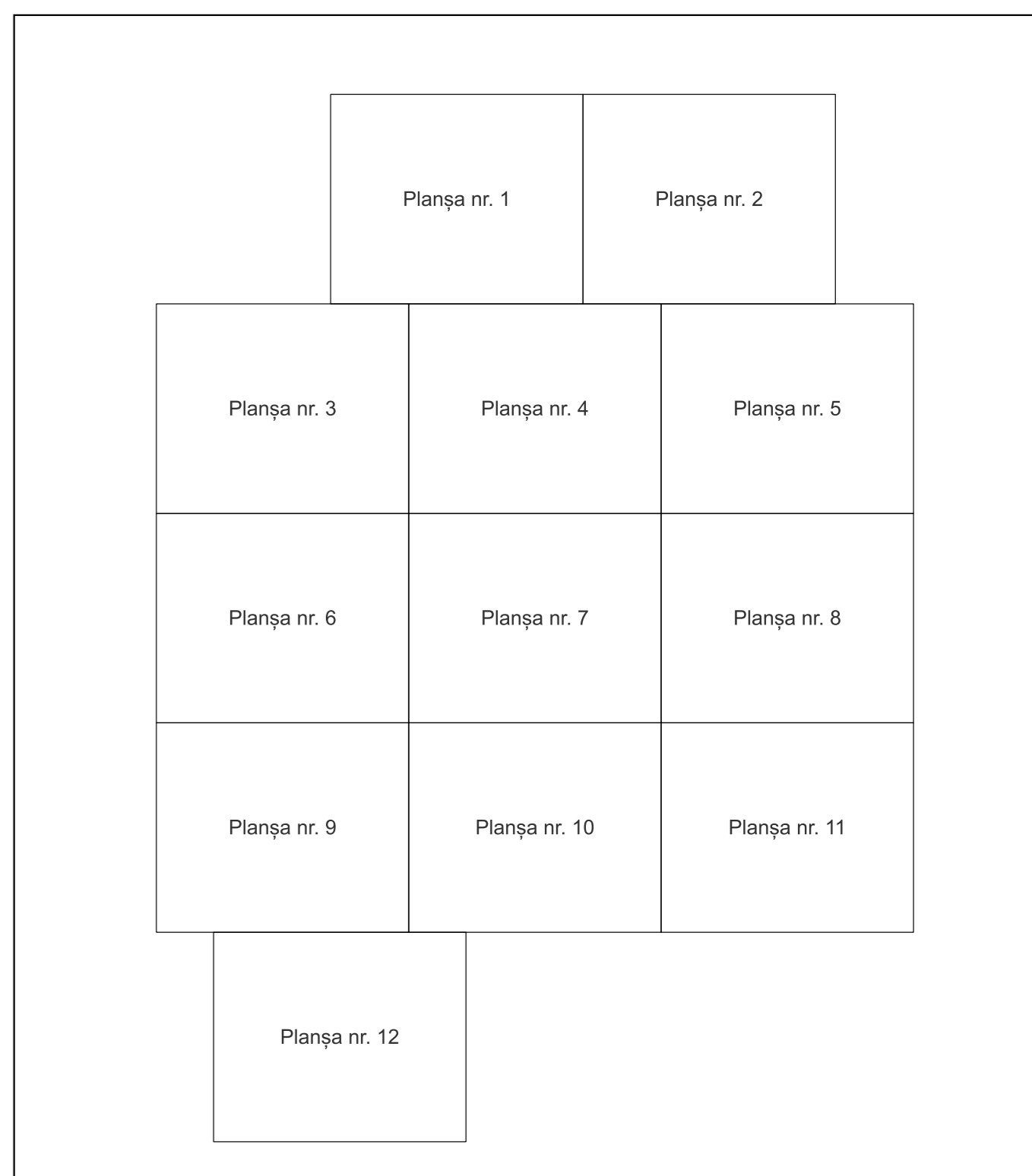
spre publicare



Schema dispunerii sectoarelor cadastrale



Schema dispunerii planșelor



Legenda	
	LIMITA UAT
MIOARELE	Denumire UAT
	LIMITA SECTOR CADASTRAL [37]
35	Număr sector cadastral
	LIMITA INTRAVILAN
Mățâu	Denumire intravilan
	LIMITA TARLA
T18	Număr tarla
	LIMITA CONSTRUCTII
C1	Număr corp
	LIMITA IMOBIL
	OBIECTIV DE INTERES LOCAL
1324	ID imobil
12	Număr poștal
AA	Denumire Arteră
	Hidrografie
AA	Obiective de interes public

PLAN CADASTRAL

Comuna Mioarele, jud. Argeș, sat Soslănești și Aluniș

Sector cadastral nr. 35

Scara 1:1000

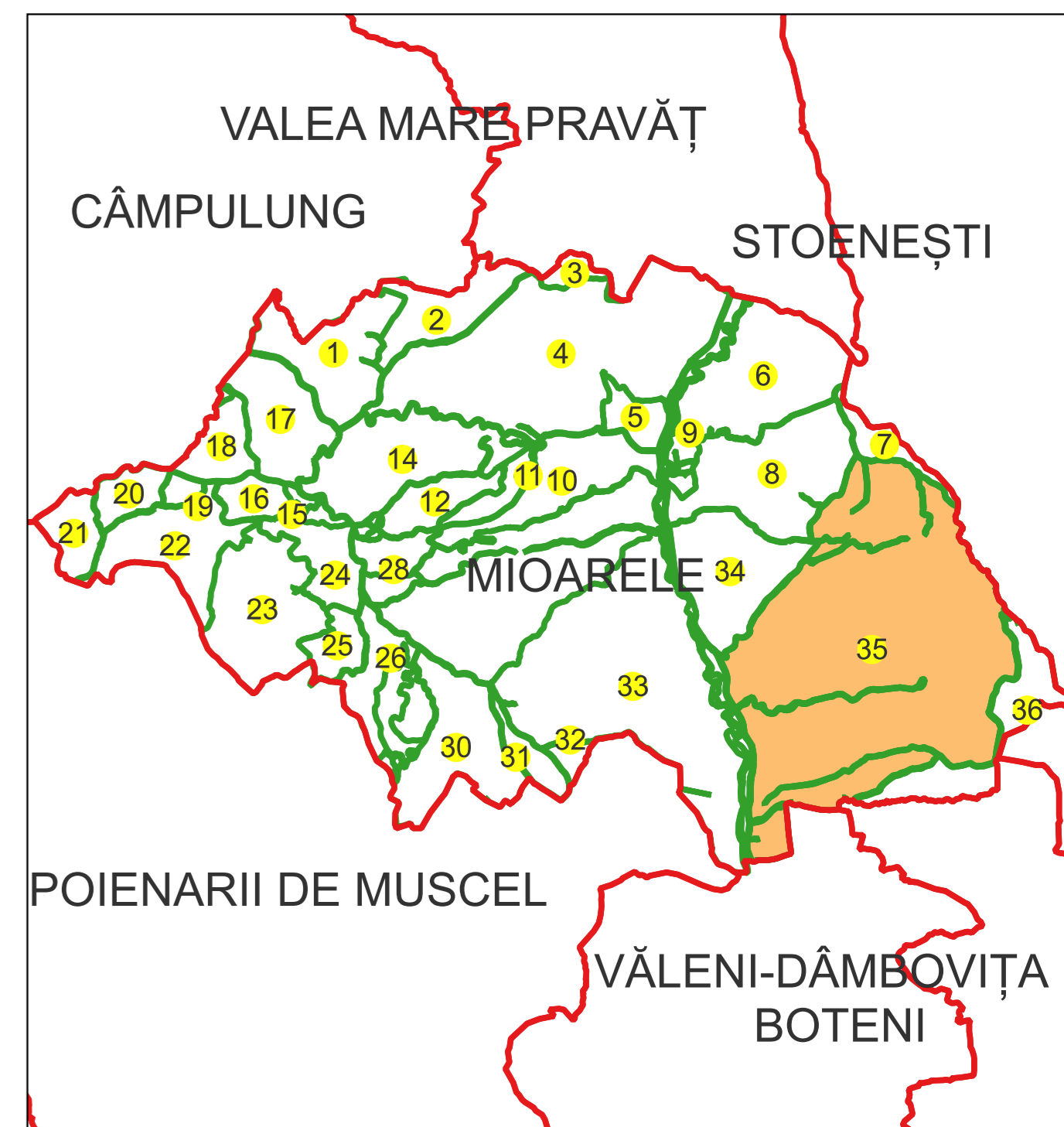
Sistem de proiecție: Stereografic 1970

Planșa nr. 5/12

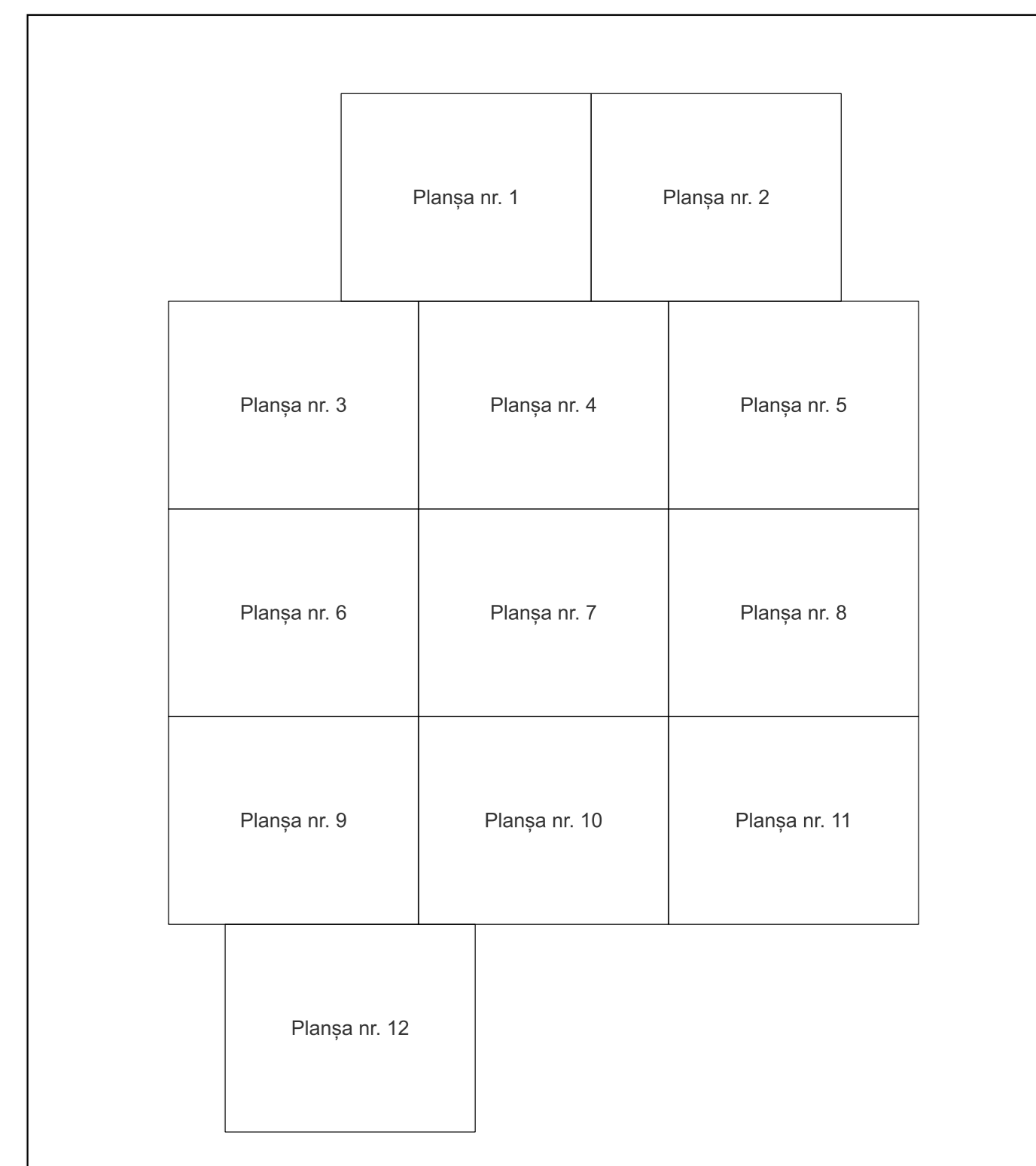
spre publicare



Schema dispunerii sectoarelor cadastrale



Schema dispunerii planșelor



Legenda

	LIMITA UAT
MIOARELE	Denumire UAT
	LIMITA SECTOR CADASTRAL [37]
35	Număr sector cadastral
	LIMITA INTRAVILAN
Mățâu	Denumire intravilan
	LIMITA TARLA
T18	Număr tarla
	LIMITA CONSTRUCTII
C1	Număr corp
	LIMITA IMOBIL
	OBIECTIV DE INTERES LOCAL
1324	ID imobil
12	Număr poștal
AA	Denumire Arteră
	Hidrografie
AA	Obiective de interes public

Semnat electronic de către Ing. Mihai-Alexandru Hruza conform Instructiunii nr. 117/13.07.2022

Data 21.11.2024

PLAN CADASTRAL

Comuna Mioarele, jud. Argeș, sat Suslănești și Aluniș

Sector cadastral nr. 35

Scara 1:1000

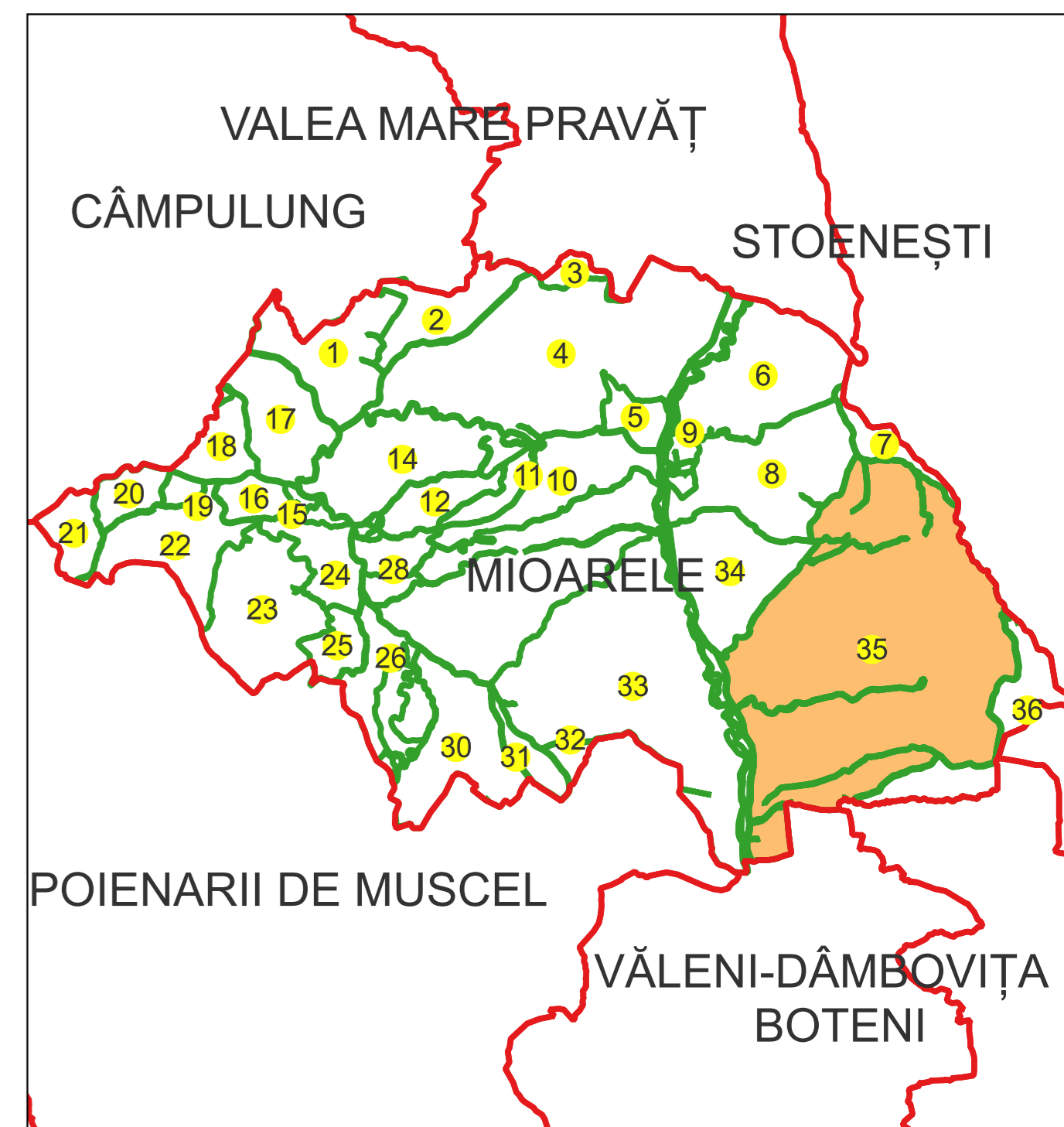
Sistem de proiecție: Stereografic 1970

Planșa nr. 6/12

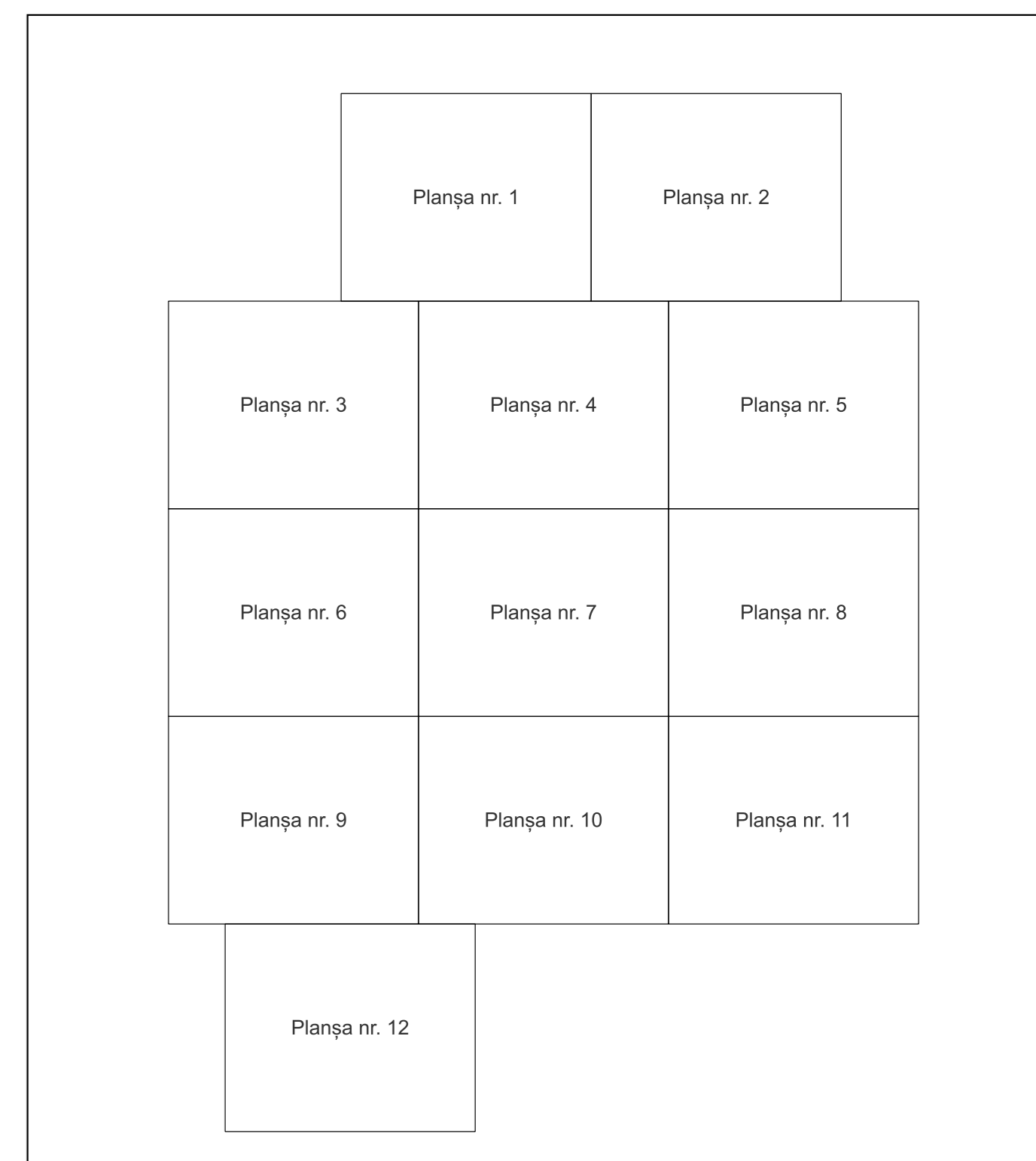
spre publicare



Schema dispunerii sectoarelor cadastrale



Schema dispunerii planșelor



Legenda

	LIMITA UAT
MIOARELE	Denumire UAT
	LIMITA SECTOR CADASTRAL [37]
35	Număr sector cadastral
	LIMITA INTRAVILAN
Mățâu	Denumire intravilan
	LIMITA TARLA
T16	Număr tarla
	LIMITA CONSTRUCȚII
C1	Număr corp
	LIMITA IMOBIL
	OBIECTIV DE INTERES LOCAL
1324	ID imobil
12	Număr poștal
AA	Denumire Arteră
	Hidrografie
	Obiective de interes public

PLAN CADASTRAL

Comuna Mioarele, jud. Argeș, sat Soslănești și Aluniș

Sector cadastral nr. 35

Scara 1:1000

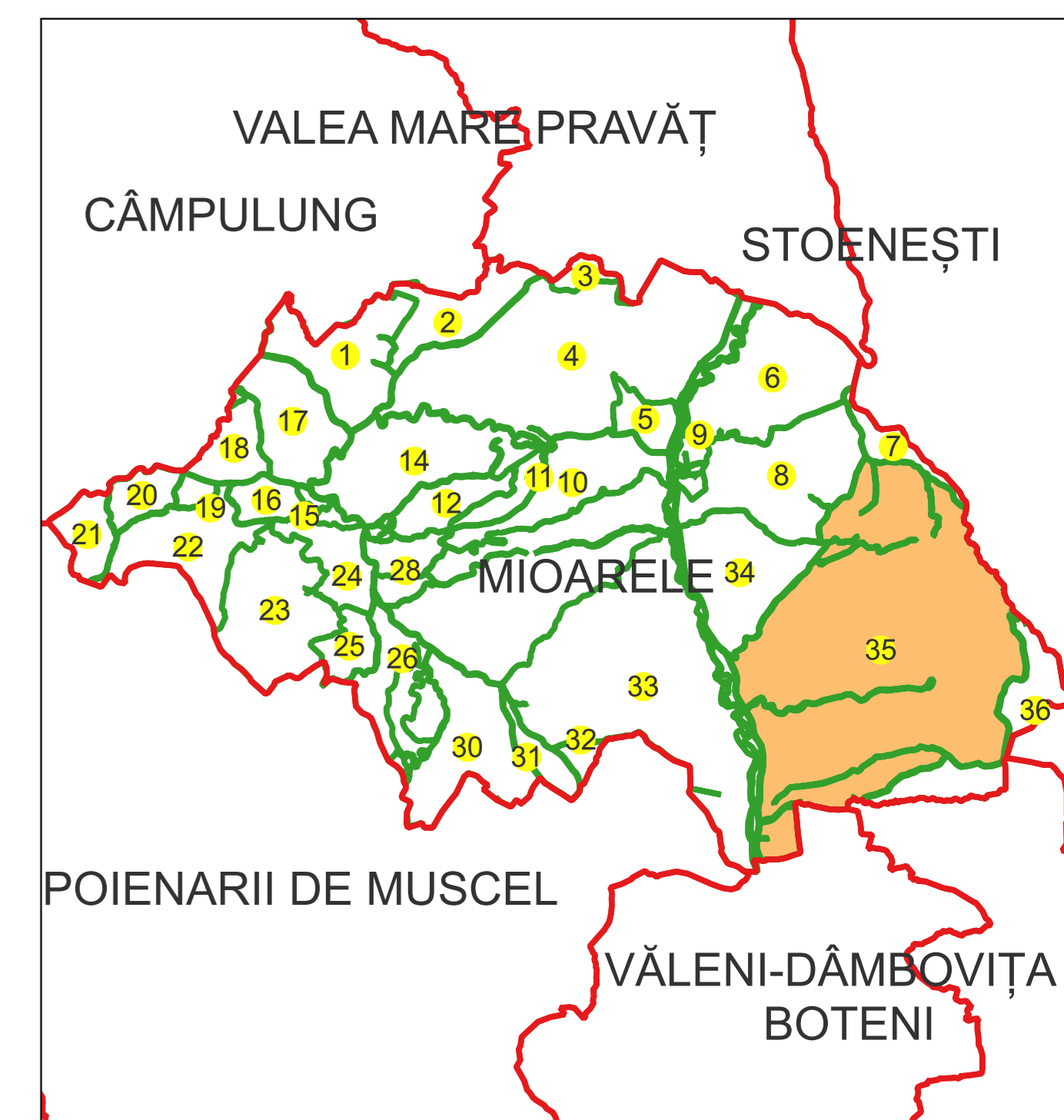
Sistem de proiecție: Stereografic 1970

Planșa nr. 7/12

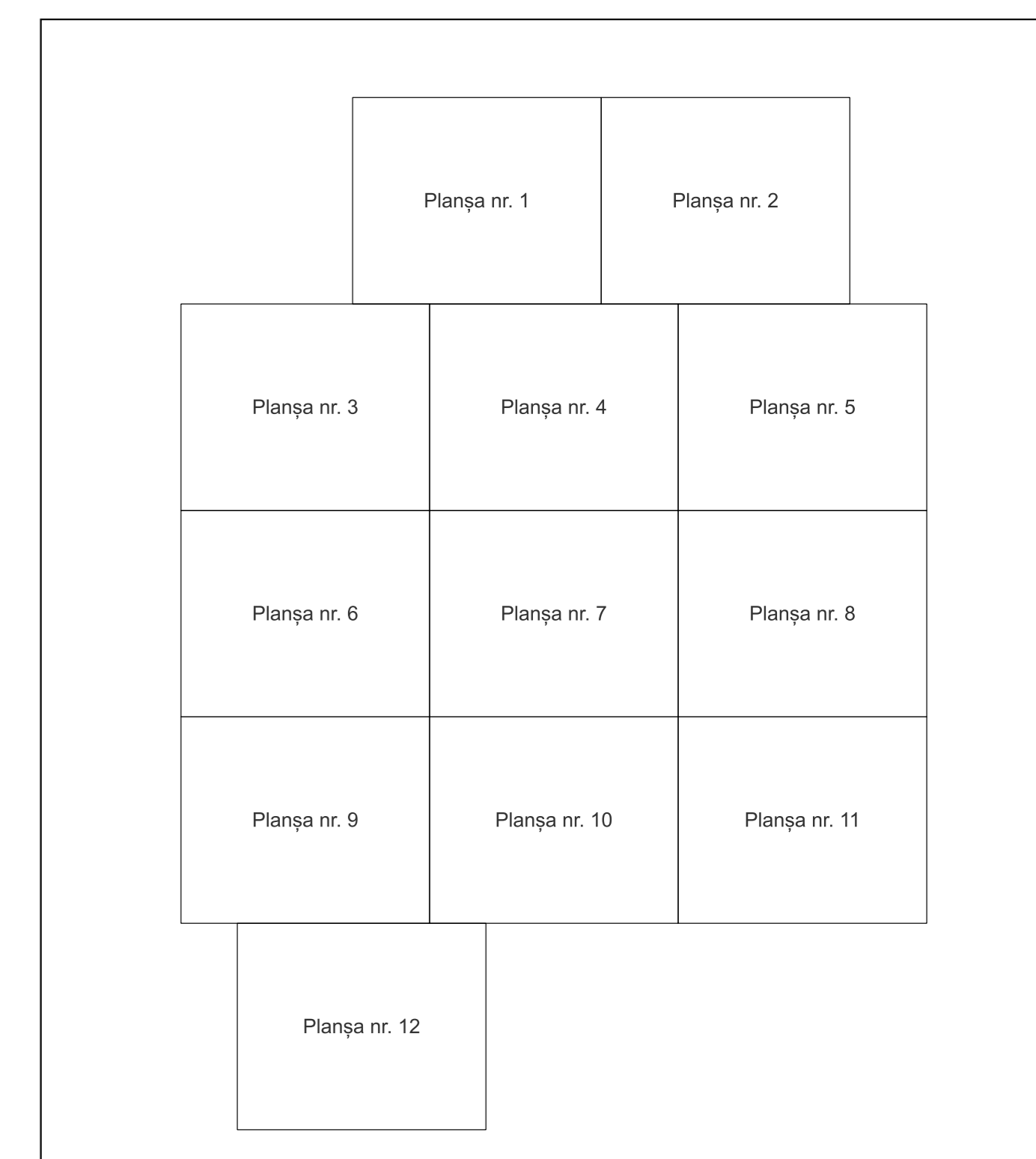
spre publicare



Schema dispunerii sectoarelor cadastrale



Schema dispunerii planșelor



Legenda

	LIMITA UAT
MIOARELE	Denumire UAT
	LIMITA SECTOR CADASTRAL [37]
35	Număr sector cadastral
	LIMITA INTRAVILAN
Mățâu	Denumire intravilan
	LIMITA TARLA
T18	Număr tarla
	LIMITA CONSTRUCTII
C1	Număr corp
	LIMITA IMOBIL
	OBIECTIV DE INTERES LOCAL
1324	ID imobil
12	Număr poștal
AA	Denumire Arteră
	Hidrografie
AA	Obiective de interes public

Semnat electronic de către Ing.
Mihai-Alexandru Hruza conform
Imputernicirii nr. 117/13.07.2022

Data 21.11.2024

PLAN CADASTRAL

Comuna Mioarele, jud. Argeș, sat Soslănești și Aluniș

Sector cadastral nr. 35

Scara 1:1000

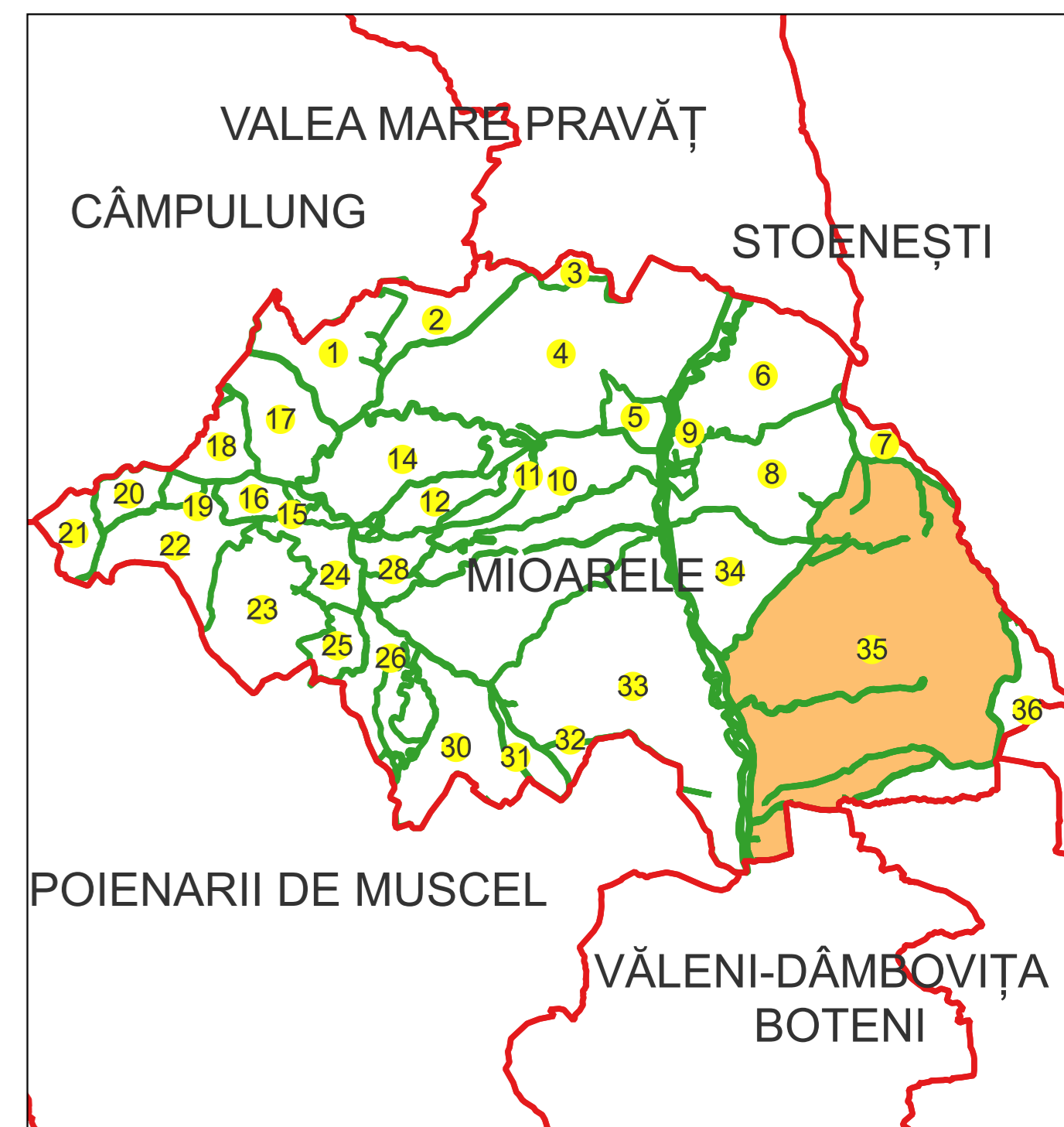
Sistem de proiecție: Stereografic 1970

Planșa nr. 8/12

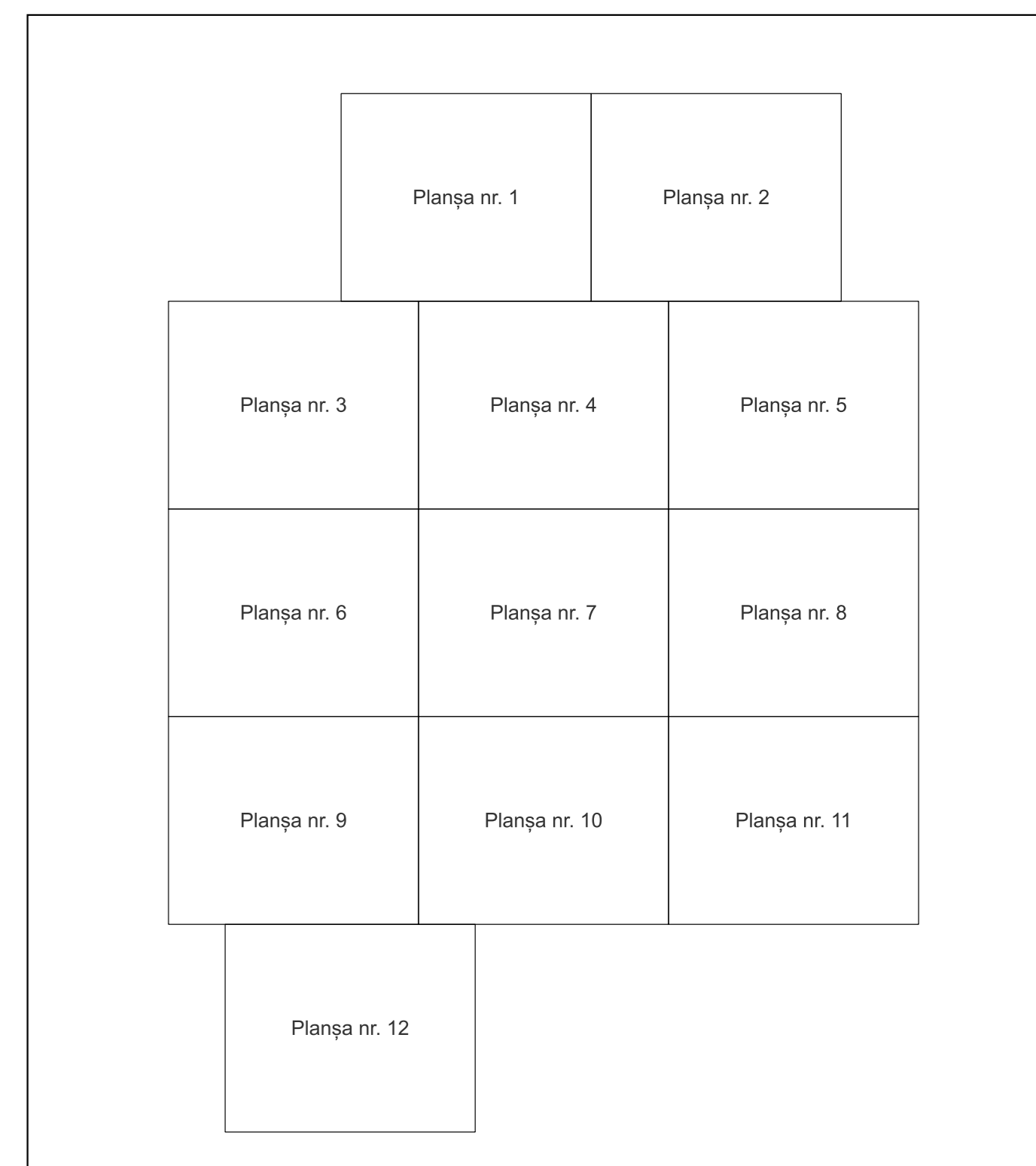
spre publicare



Schema dispunerii sectoarelor cadastrale



Schema dispunerii planșelor

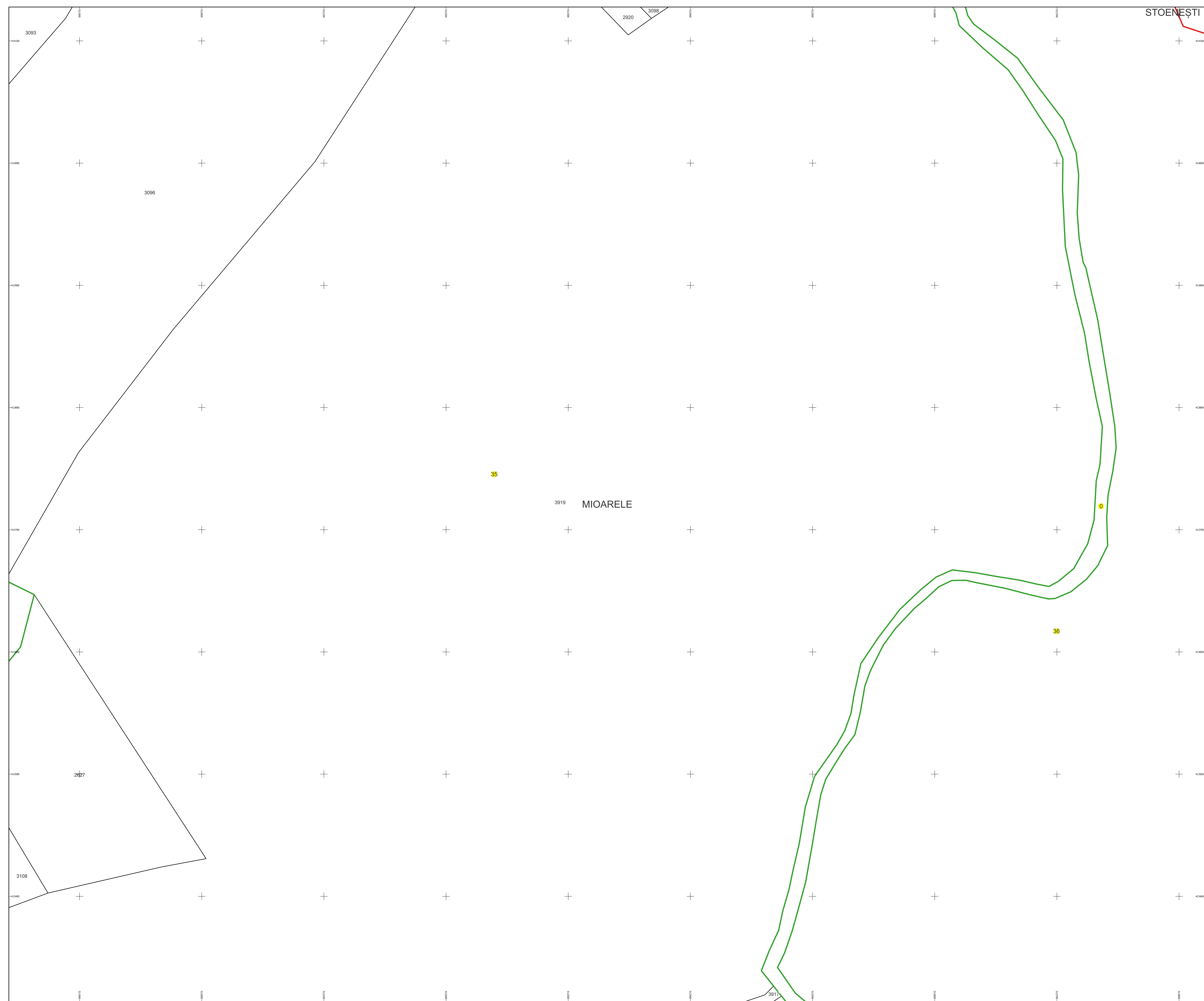


Legenda

	LIMITA UAT
MIOARELE	Denumire UAT
	LIMITA SECTOR CADASTRAL [37]
35	Număr sector cadastral
	LIMITA INTRAVILAN
Mățâu	Denumire intravilan
	LIMITA TARLA
T18	Număr tarla
	LIMITA CONSTRUCTII
C1	Număr corp
	LIMITA IMOBIL
	OBIECTIV DE INTERES LOCAL
1324	ID imobil
12	Număr poștal
AA	Denumire Arteră
	Hidrografie
	Obiective de interes public

Semnat electronic de către Ing. Mihai-Alexandru Hruza conform Instructiunii nr. 117/13.07.2022

Data 21.11.2024



PLAN CADASTRAL

Comuna Mioarele, jud. Argeș, sat Suslănești și Aluniș

Sector cadastral nr. 35

Scara 1:1000

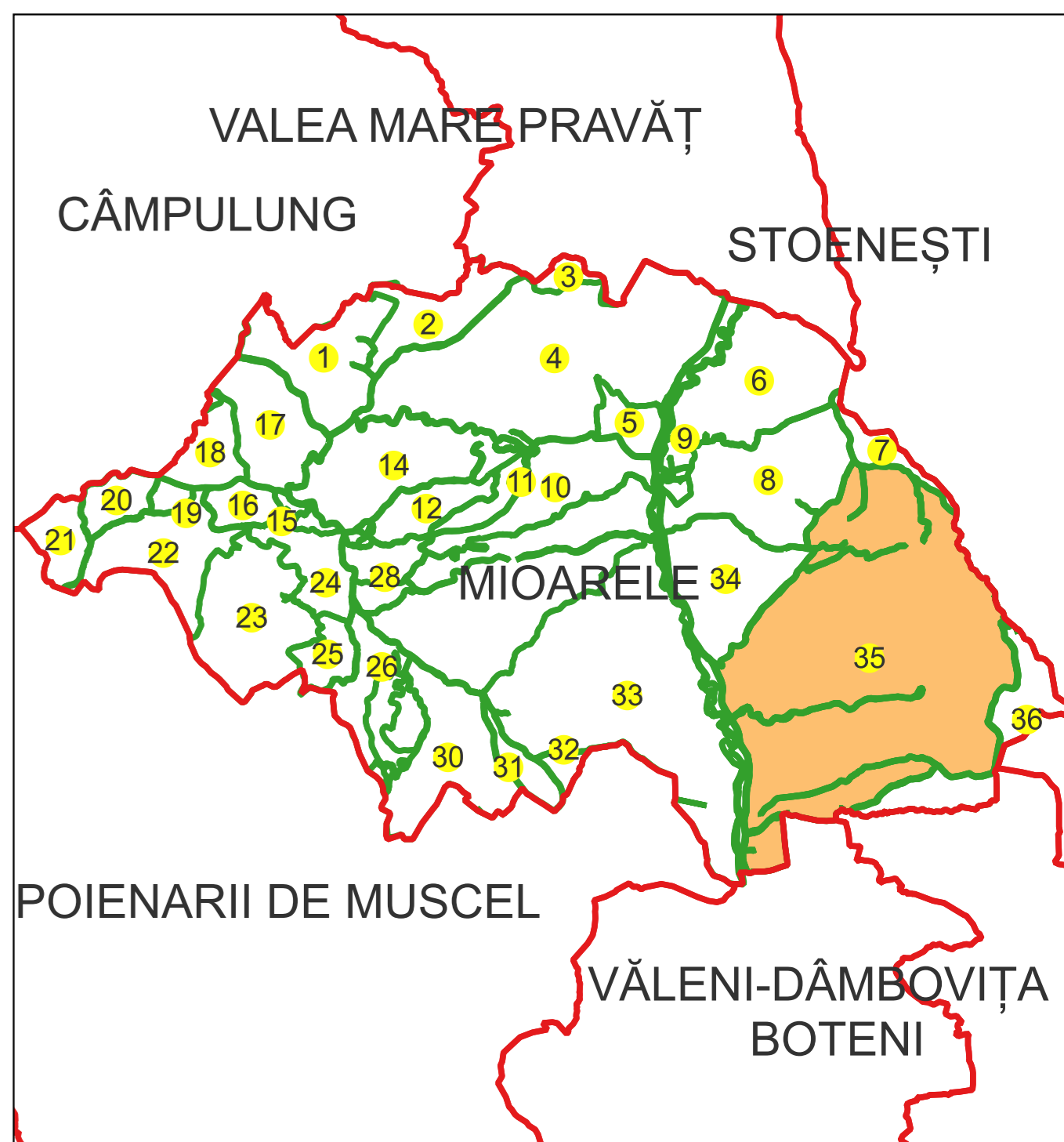
Sistem de proiecție: Stereografic 1970

Planșa nr. 9/12

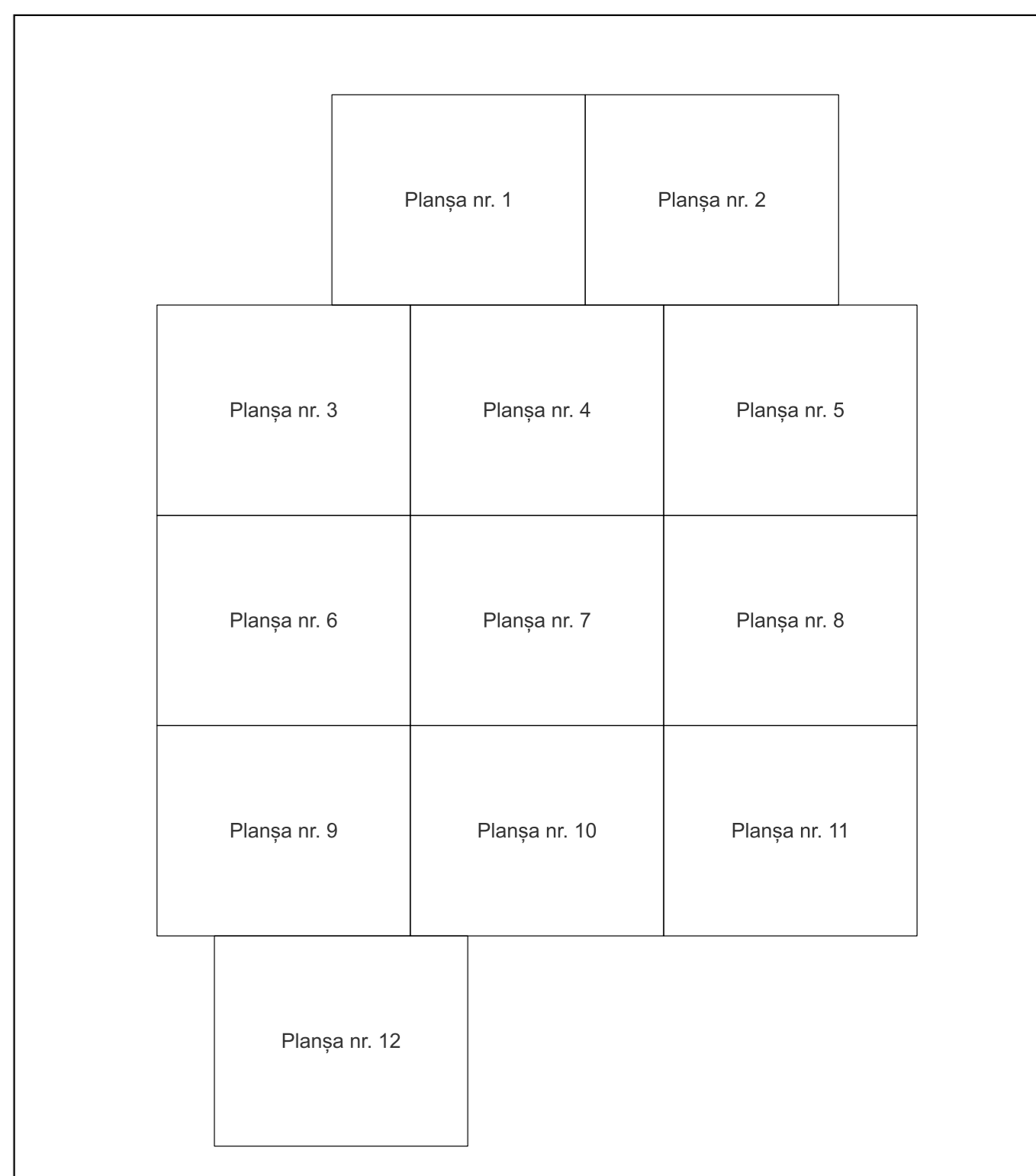
spre publicare



Schema dispunerii sectoarelor cadastrale



Schema dispunerii planșelor



Legenda

	LIMITA UAT
MIOARELE	Denumire UAT
	LIMITA SECTOR CADASTRAL [37]
35	Număr sector cadastral
	LIMITA INTRAVILAN
Mățâu	Denumire intravilan
	LIMITA TARLA
T18	Număr tarla
	LIMITA CONSTRUCȚII
C1	Număr corp
	LIMITA IMOBIL
1324	OBIECTIV DE INTERES LOCAL
12	ID imobil
AA	Număr poștal
AA	Denumire Arteră
AA	Hidrografie
AA	Obiective de interes public

PLAN CADASTRAL

Comuna Mioarele, jud. Argeș, sat Soslănești și Aluniș

Sector cadastral nr. 35

Scara 1:1000

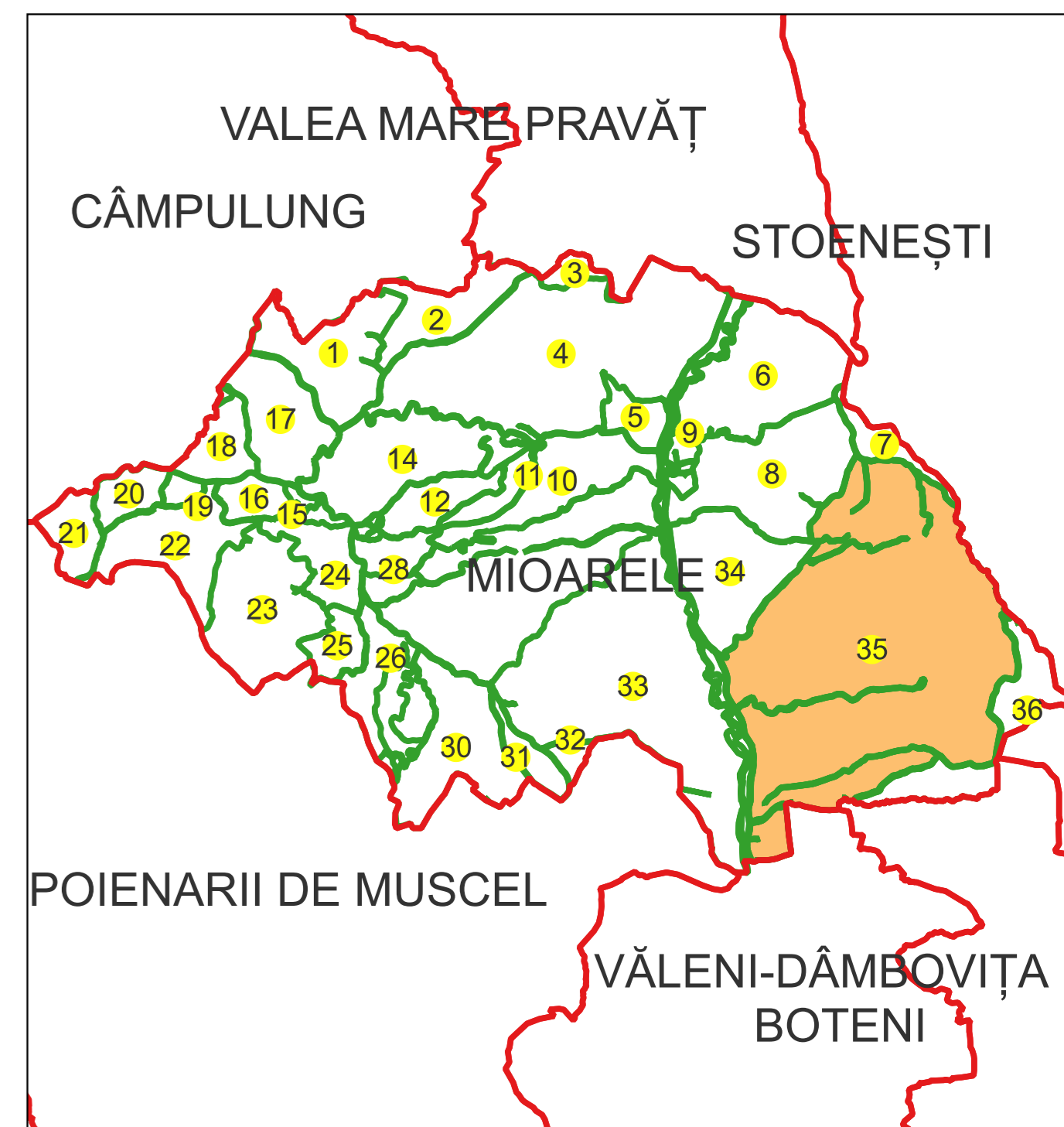
Sistem de proiecție: Stereografic 1970

Planșa nr. 10/12

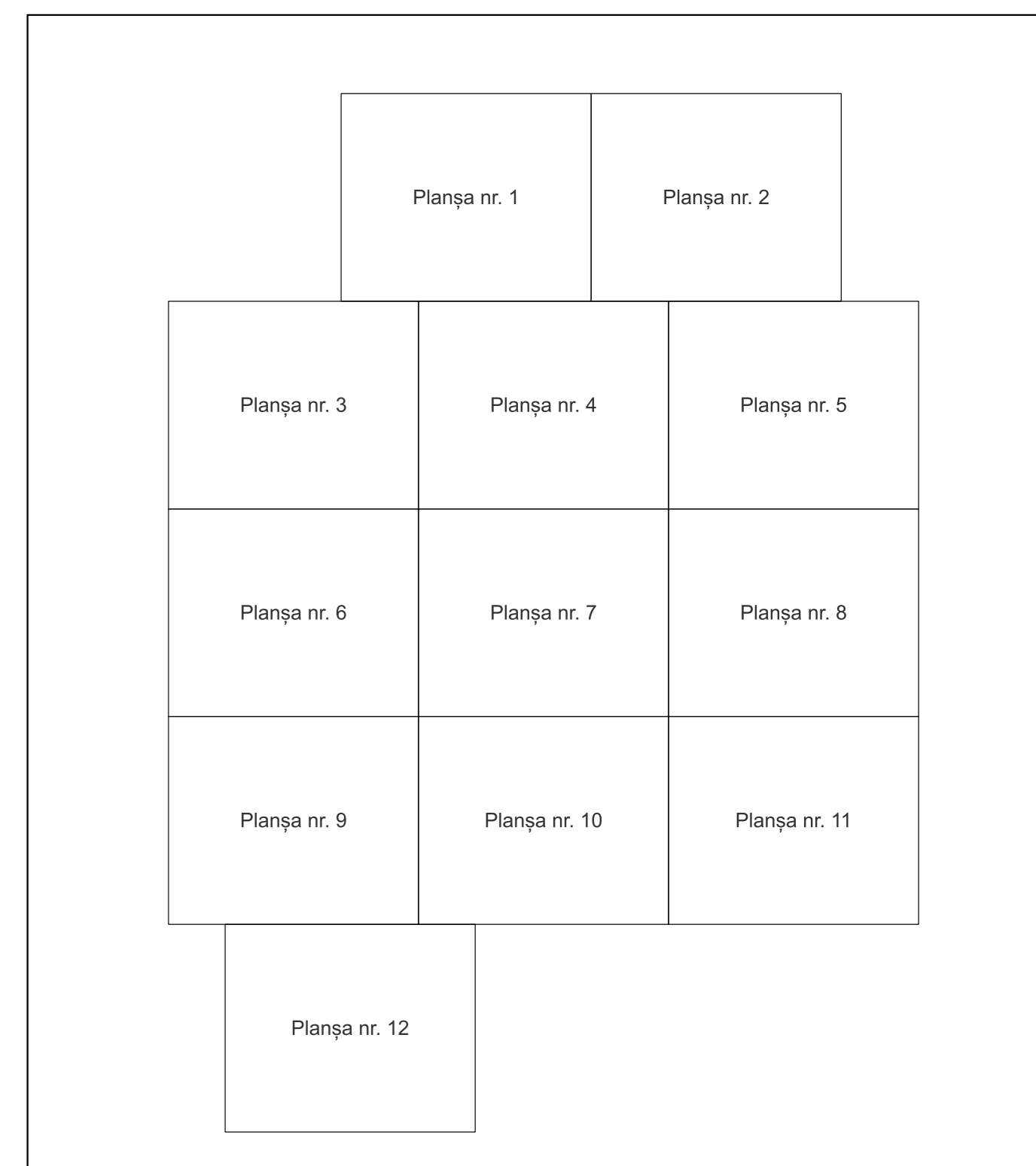
spre publicare



Schema dispunerii sectoarelor cadastrale



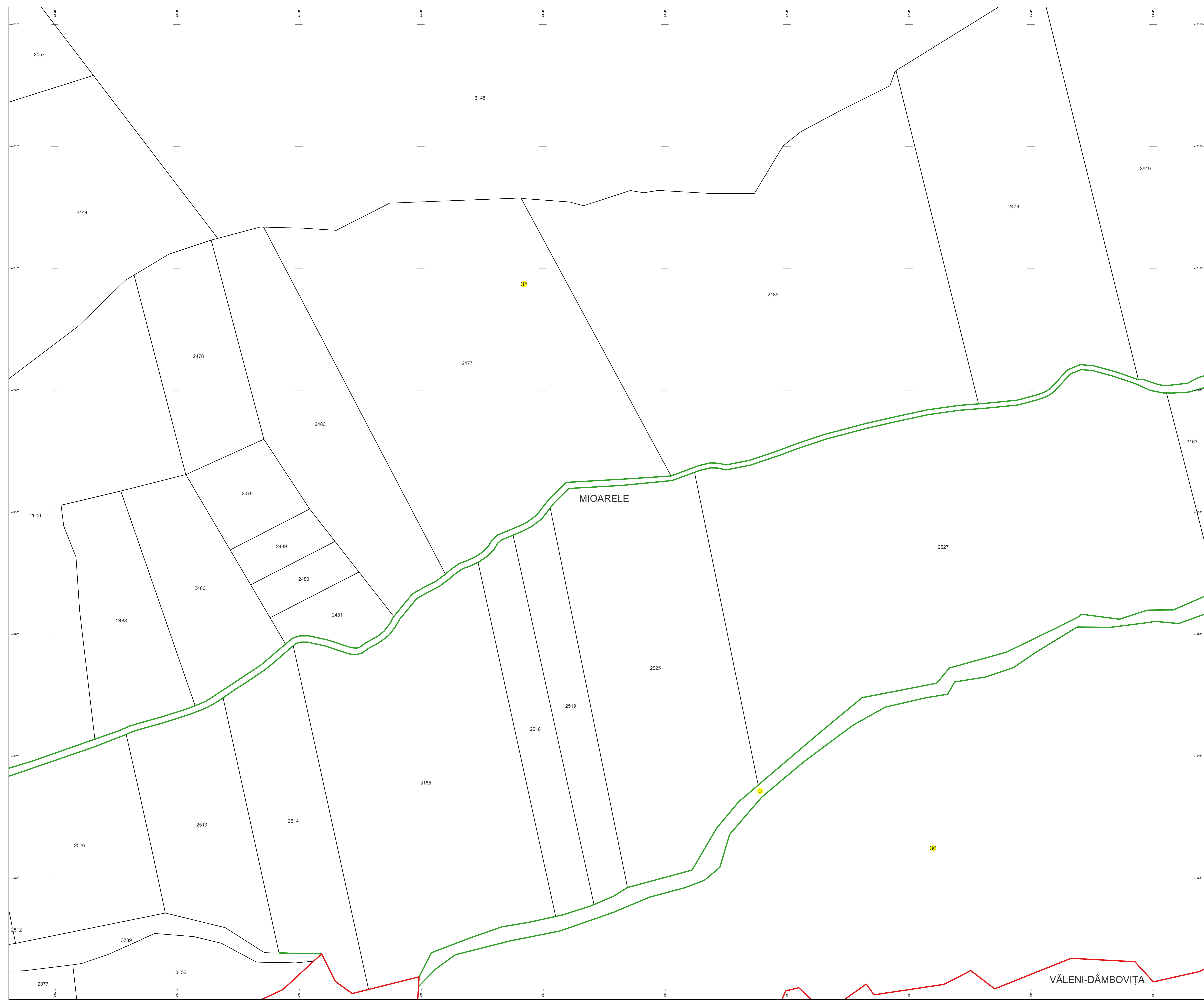
Schema dispunerii planșelor



Legenda	
	LIMITA UAT
	Denumire UAT
	LIMITA SECTOR CADASTRAL [37]
	Număr sector cadastral
	LIMITA INTRAVILAN
	Denumire intravilan
	LIMITA TARLA
	Număr tarla
	LIMITA CONSTRUCTII
	Număr corp
	LIMITA IMOBIL
	OBIECTIV DE INTERES LOCAL
	ID imobil
	Număr poștal
	Denumire Arteră
	Hidrografie
	Obiective de interes public

Semnat electronic de către Ing. Mihai-Alexandru Hruza conform Instructiunii nr. 117/13.07.2022

Data 21.11.2024



VĂLENI-DÂMBOVIȚA

PLAN CADASTRAL

Comuna Mioarele, jud. Argeș, sat Soslănești și Aluniș

Sector cadastral nr. 35

Scara 1:1000

Sistem de proiecție: Stereografic 1970

Planșa nr. 11/12

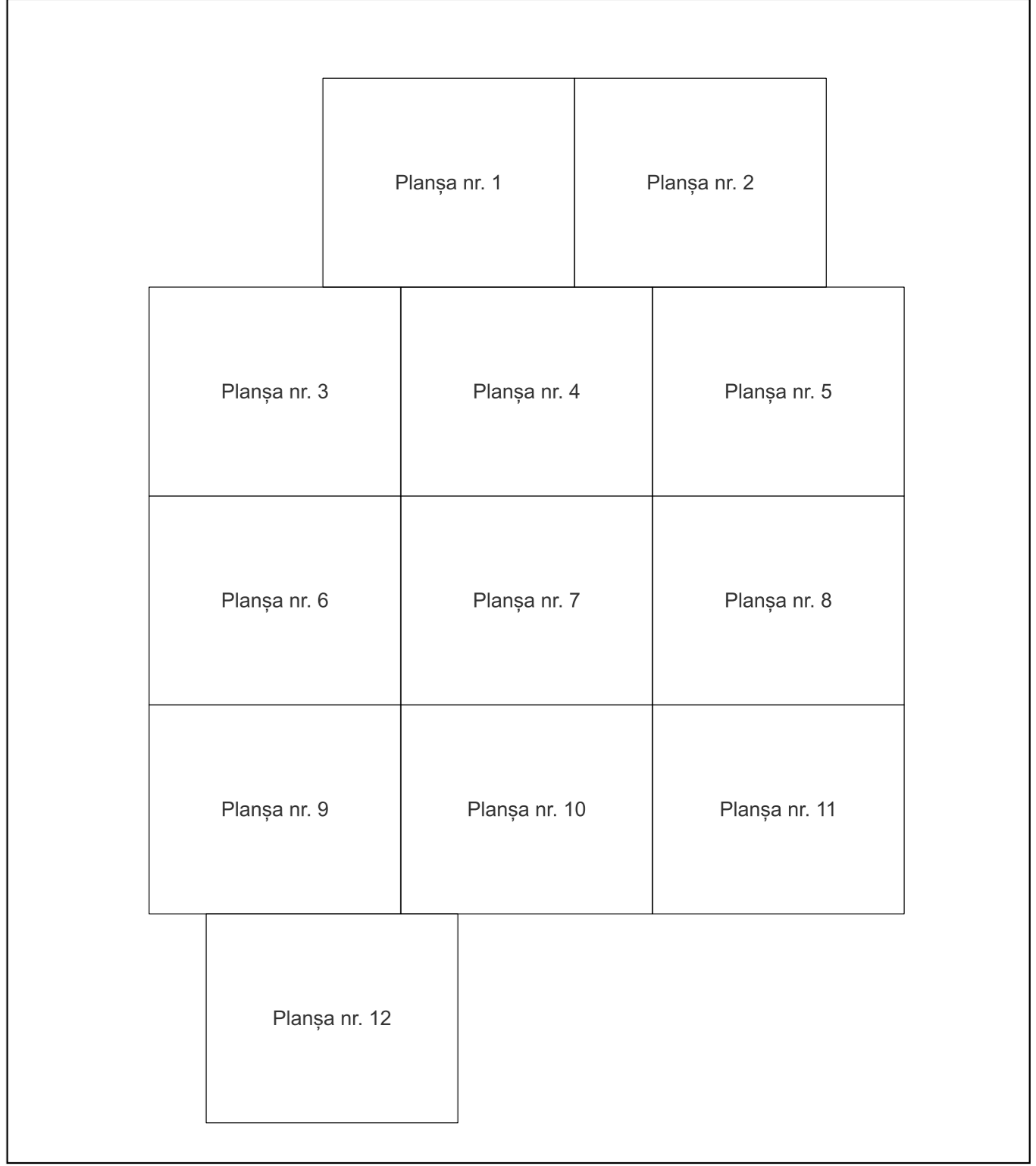
spre publicare



Schema dispunerii sectoarelor cadastrale



Schema dispunerii planșelor



Legenda	
	LIMITA UAT
MIOARELE	Denumire UAT
	LIMITA SECTOR CADASTRAL [37]
35	Număr sector cadastral
	LIMITA INTRAVILAN
Mățau	Denumire intravilan
	LIMITA TARLA
T18	Număr tarla
	LIMITA CONSTRUCTII
C1	Număr corp
	LIMITA IMOBIL
1324	ID imobil
12	Număr poștal
AA	Denumire Arteră
	Hidrografie
AA	Obiective de interes public

Semnat electronic de către Ing. Mihai-Alexandru Hruza conform Instructiunii nr. 117/13.07.2022

Data 21.11.2024

PLAN CADASTRAL

Comuna Mioarele, jud. Argeș, sat Suslănești și Aluniș

Sector cadastral nr. 35

Scara 1:1000

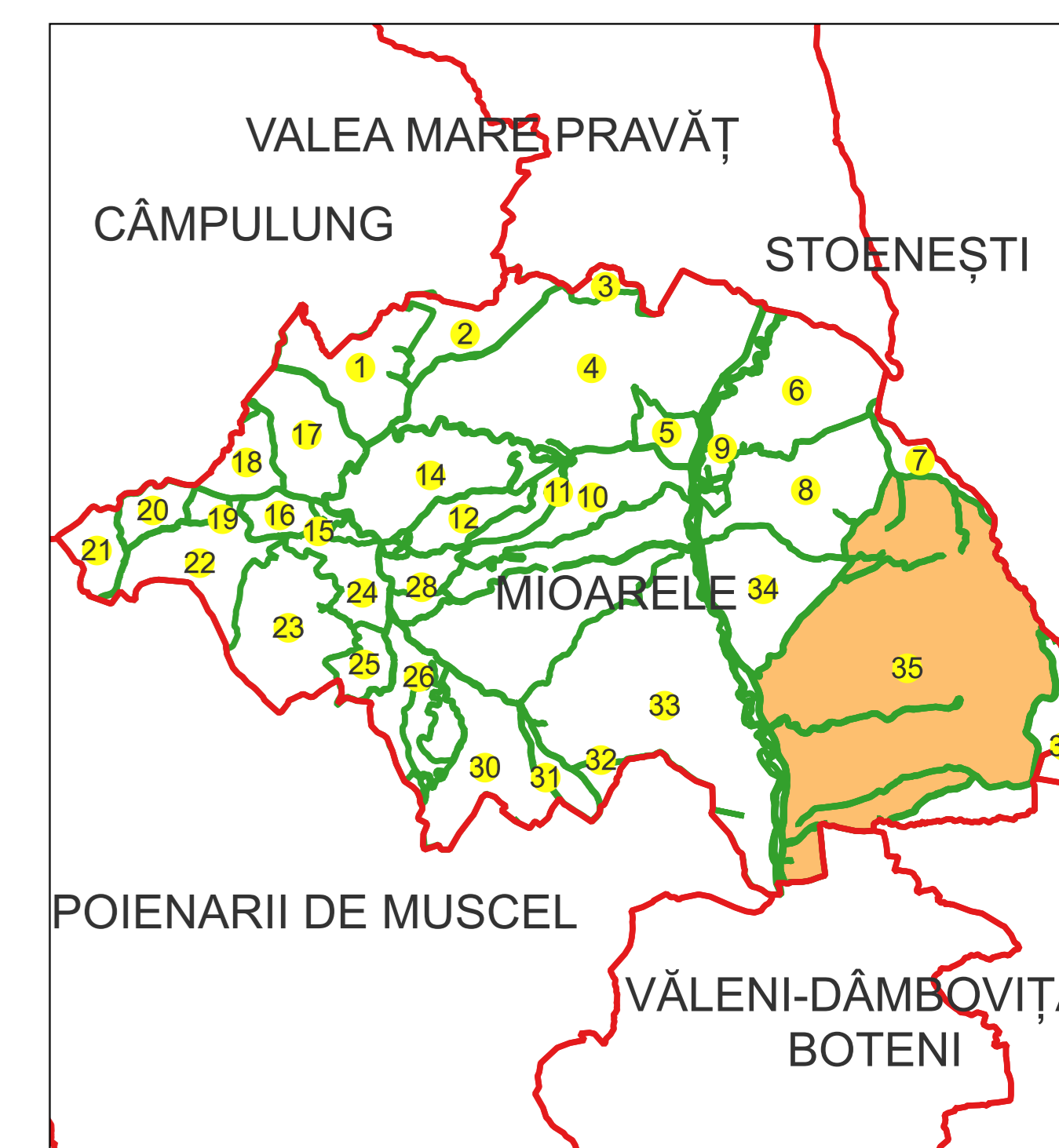
Sistem de proiecție: Stereografic 1970

Planșa nr. 12/12

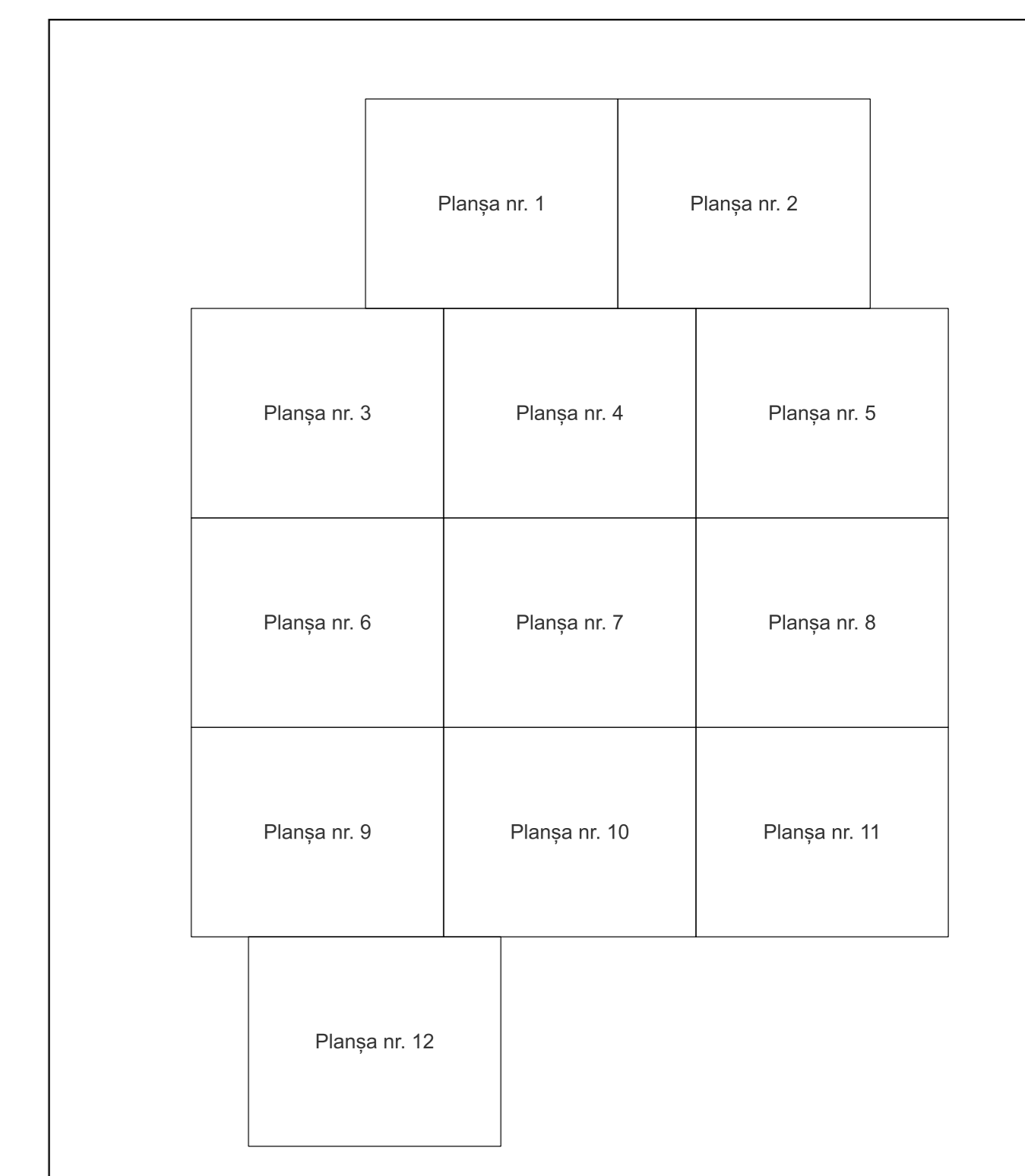
spre publicare



Schema dispunerii sectoarelor cadastrale



Schema dispunerii planșelor

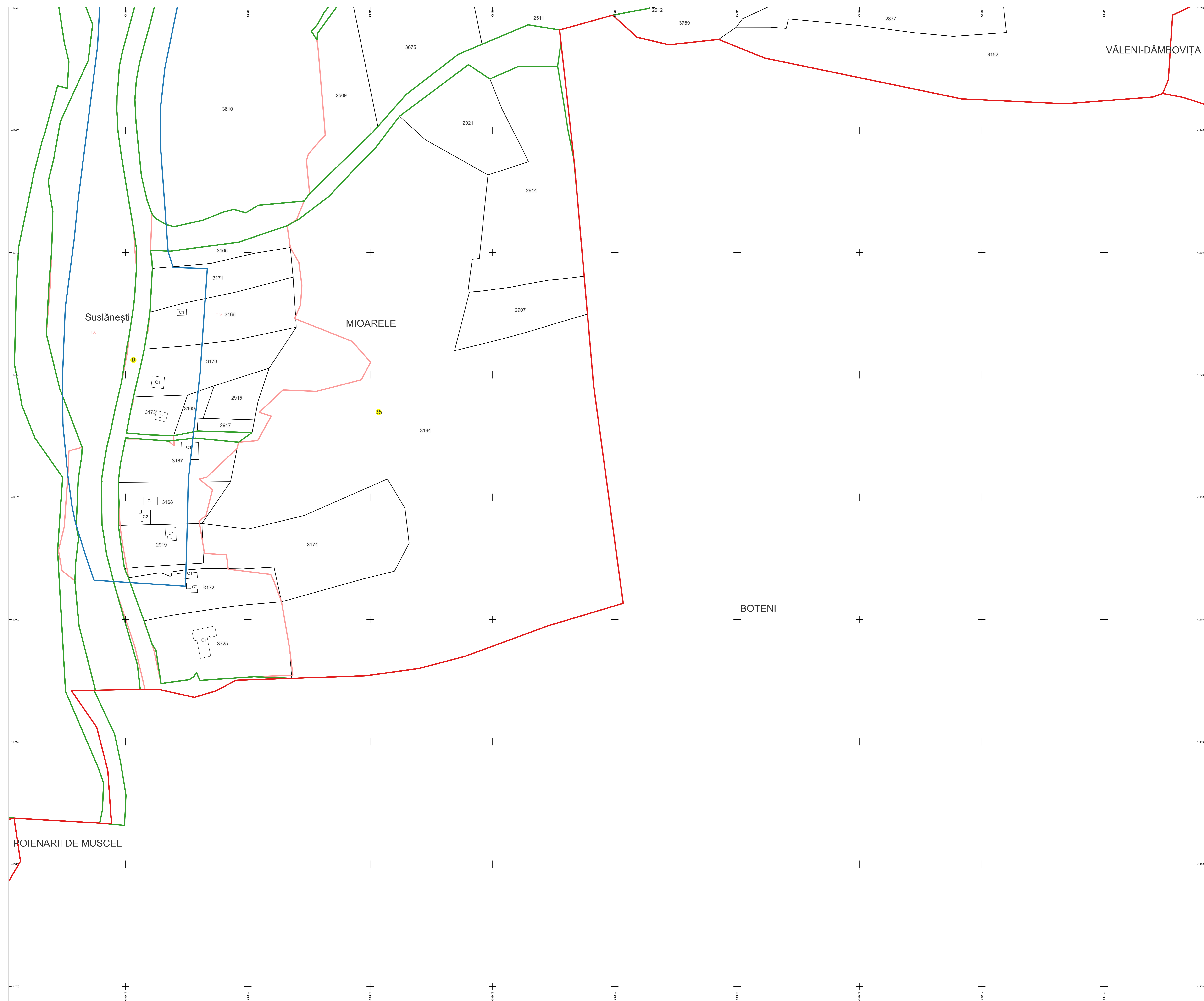


Legenda

	LIMITA UAT
MIOARELE	Denumire UAT
	LIMITA SECTOR CADASTRAL [37]
35	Număr sector cadastral
	LIMITA INTRAVILAN
Mățâu	Denumire intravilan
	LIMITA TARLA
T16	Număr tarla
	LIMITA CONSTRUCTII
C1	Număr corp
	LIMITA IMOBIL
	OBIECTIV DE INTERES LOCAL
1324	ID imobil
12	Număr poștal
AA	Denumire Arteră
	Hidrografie
AA	Obiective de interes public

Semnat electronic de către Ing. Mihai-Alexandru Hruza conform înregistrării nr. 117/13.07.2022

Data 21.11.2024



POIENARI DE MUSCEL

BOTENI

VĂLENI-DÂMBOVIȚA