

PLAN CADASTRAL

Comuna Mioarele, jud. Argeş, sat Suslăneşti

Sector cadastral nr. 34

Scara 1:1000

Sistem de proiecție: Stereografic 1970

Planşa nr. 1/4

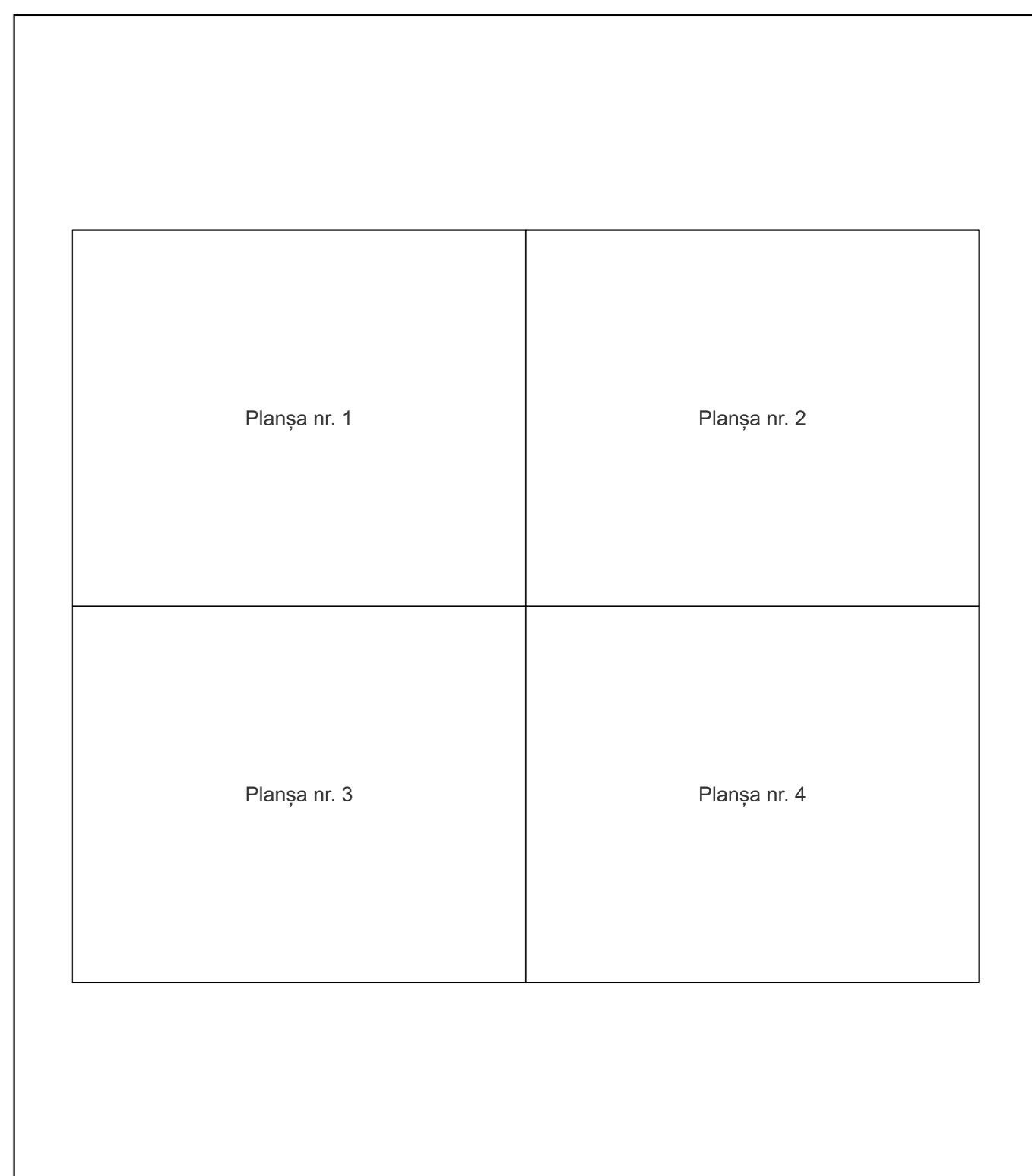
spre publicare



Schema dispunerii sectoarelor cadastrale



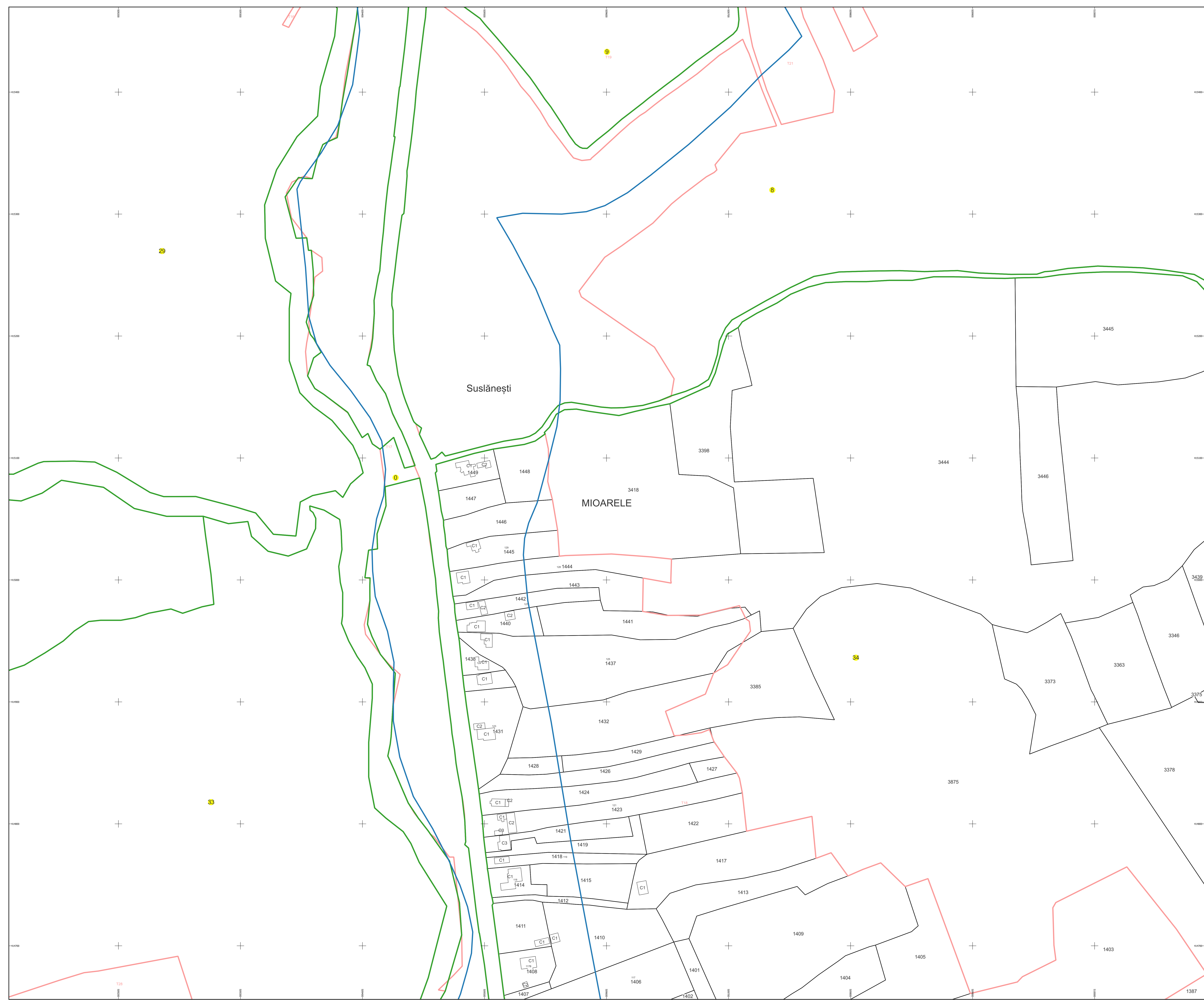
Schema dispunerii planșelor



Legenda

	LIMITA UAT
MIOARELE	Denumire UAT
	LIMITA SECTOR CADASTRAL [37]
34	Număr sector cadastral
	LIMITA INTRAVILAN
Mățau	Denumire intravilan
	LIMITA TARLA
	Număr tarla
	LIMITA CONSTRUCTII
	Număr corp
	LIMITA IMOBIL
	OBIECTIV DE INTERES LOCAL
	ID imobil
	Număr poștal
	Denumire Arteră
	Hidrografie
	Obiective de interes public

Semnat electronic de către Ing.
Mihai-Alexandru Hruza conform
imputernicirii nr. 117/13.07.2022
Data 21.11.2024



PLAN CADASTRAL

Comuna Mioarele, jud. Argeş, sat Suslăneşti

Sector cadastral nr. 34

Scara 1:1000

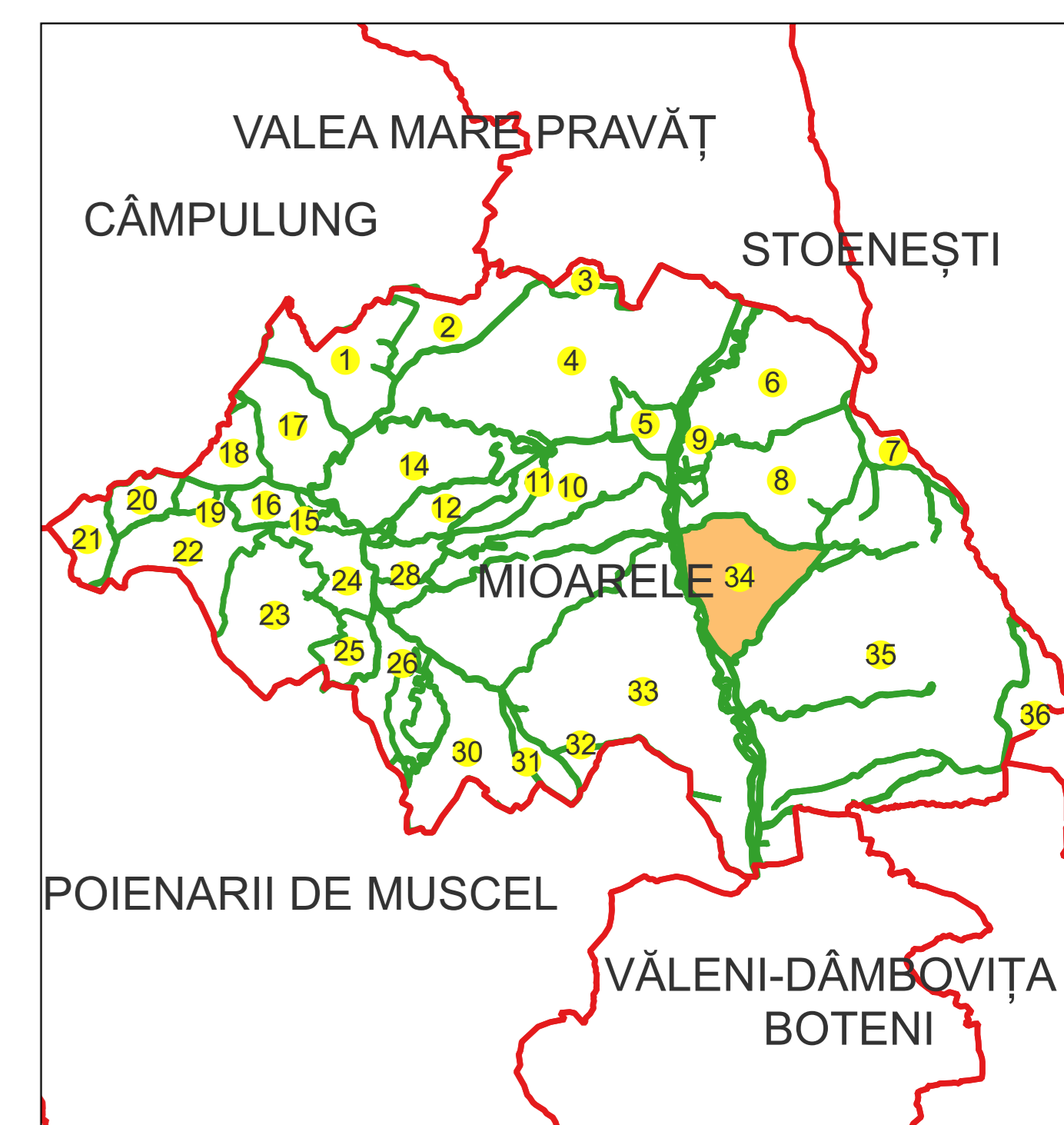
Sistem de proiectie: Stereografic 1970

Planşa nr. 2/4

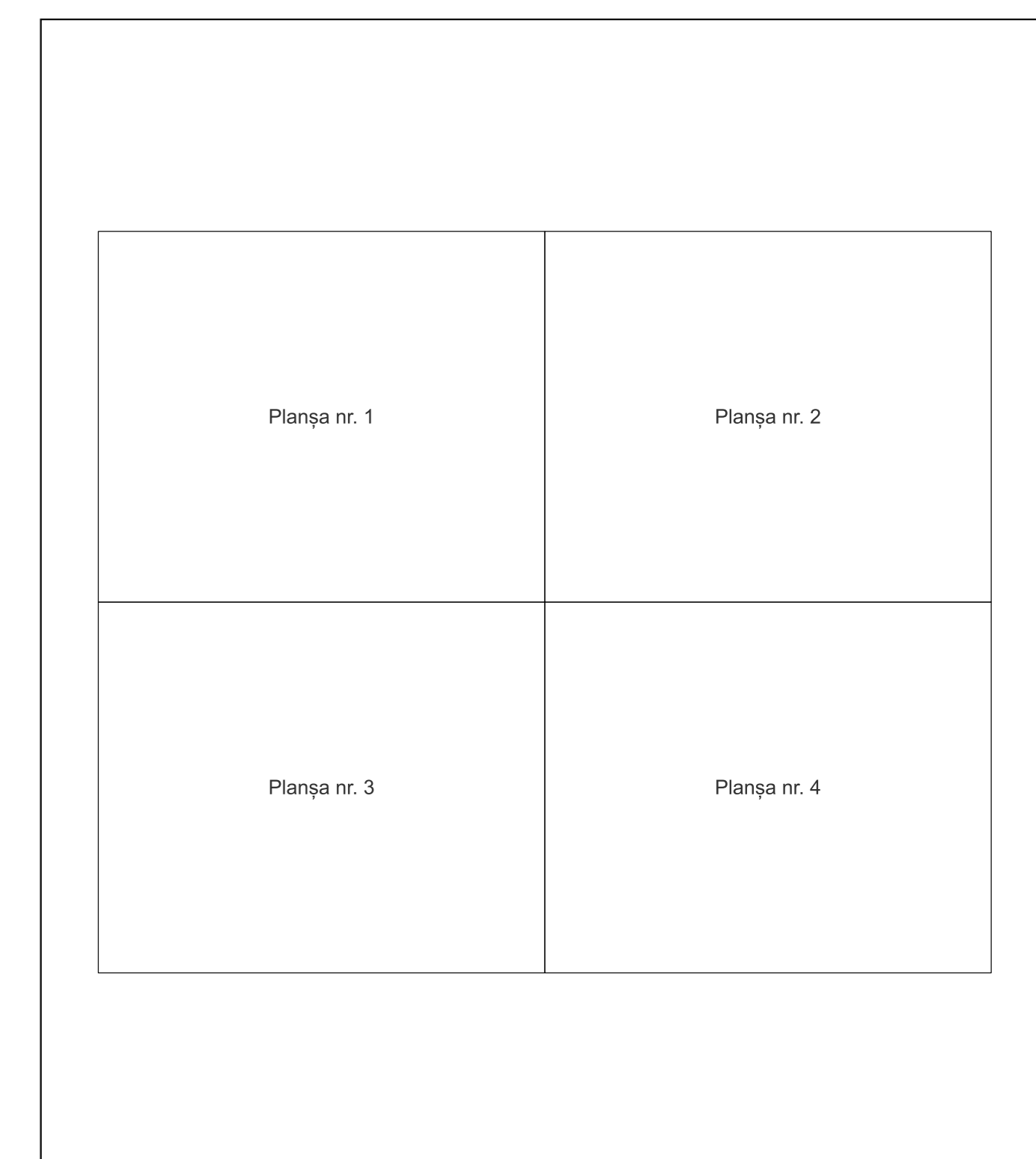
spre publicare



Schema dispunerii sectoarelor cadastrale



Schema dispunerii planşelor



Legenda

	MIOARELE	LIMITA UAT	Denumire UAT
	85	LIMITA SECTOR CADASTRAL [37]	Număr sector cadastral
	Măţau	LIMITA INTRAVILAN	Denumire intravilan
	T18	LIMITA TARLA	Număr tarla
	C1	LIMITA CONSTRUCTII	Număr corp
	1324	LIMITA IMOBIL	ID imobil
	12	OBIECTIV DE INTERES LOCAL	Număr poştal
	Aa		Denumire Arteră
	Aa		Hidrografie
	Aa		Obiective de interes public

Semnat electronic de către Ing. Mihai-Alexandru Hruza conform Instructiunii nr. 117/13.07.2022

Data 21.11.2024

PLAN CADASTRAL

Comuna Mioarele, jud. Argeș, sat Suslănești

Sector cadastral nr. 34

Scara 1:1000

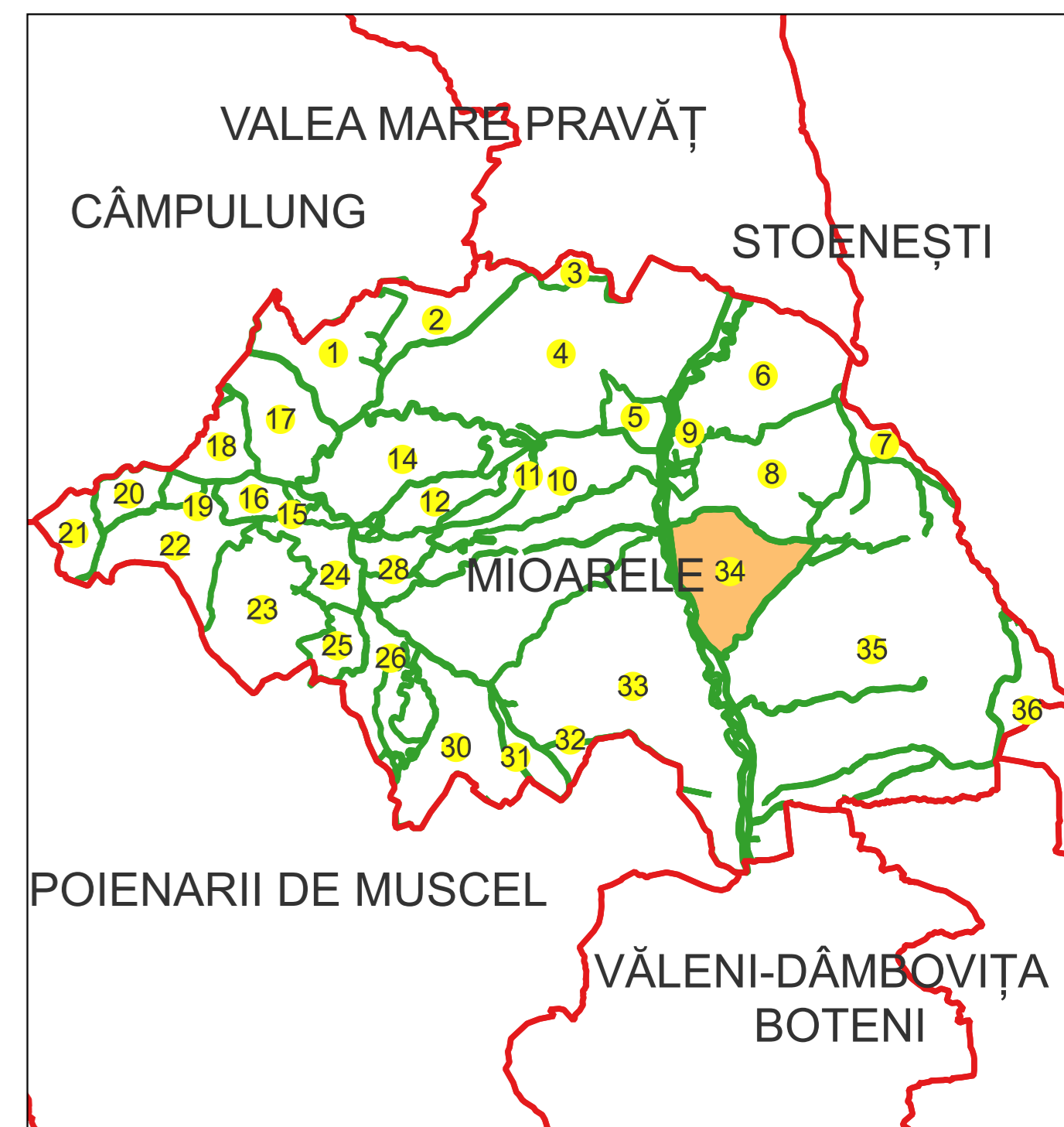
Sistem de proiecție: Stereografic 1970

Planșa nr. 3/4

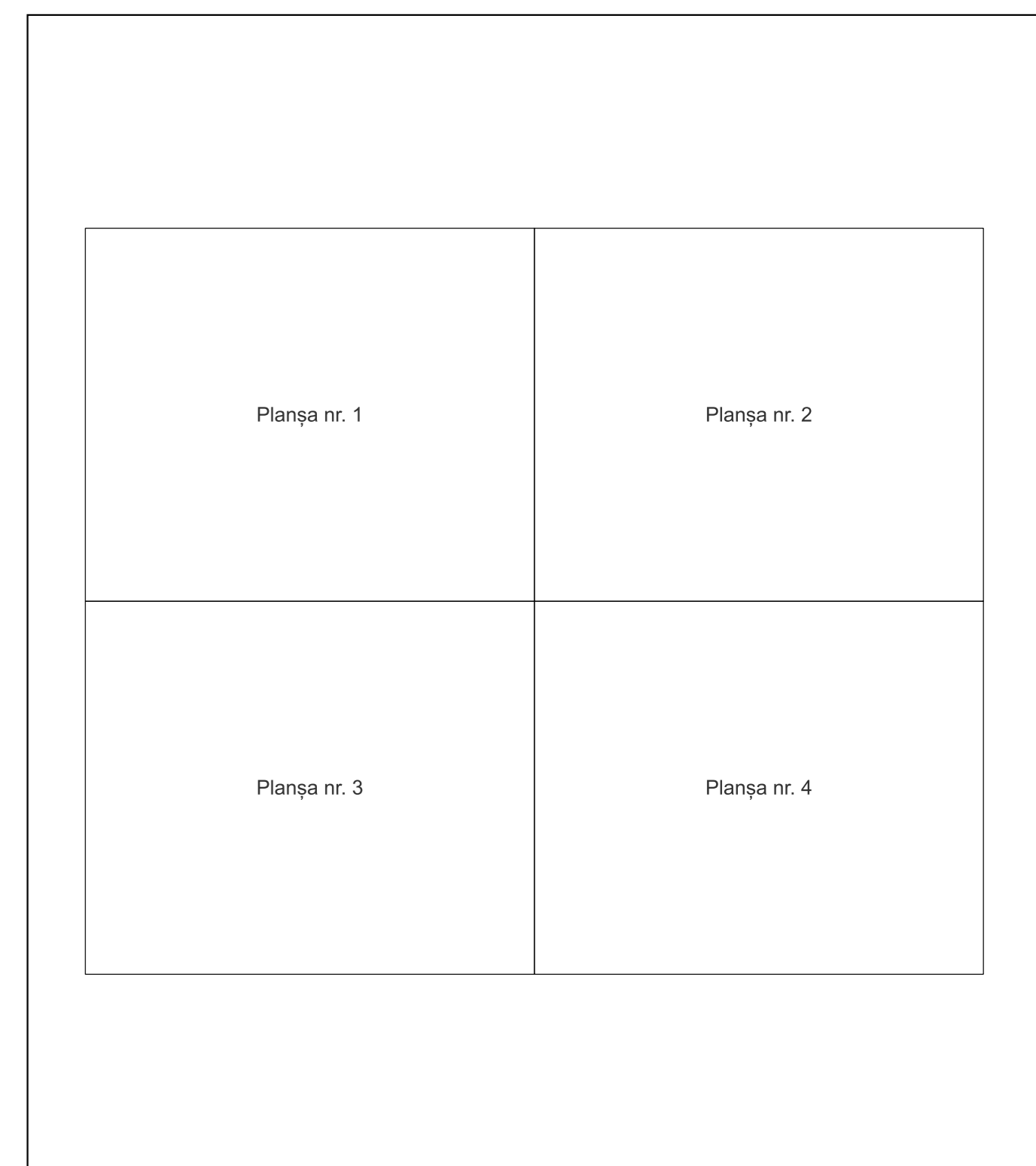
spre publicare



Schema dispunerii sectoarelor cadastrale



Schema dispunerii planșelor

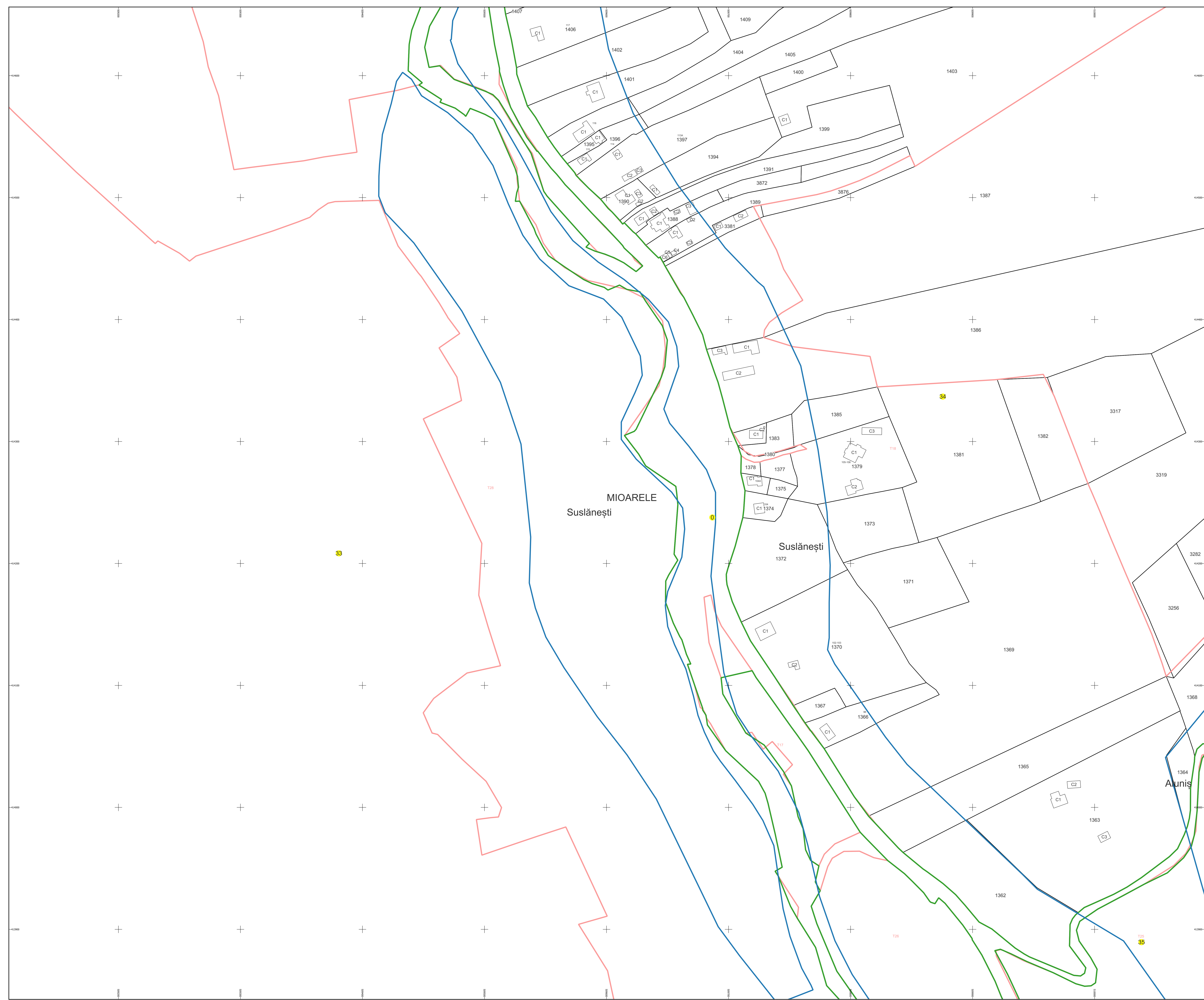


Legenda

	LIMITA UAT
MIOARELE	Denumire UAT
	LIMITA SECTOR CADASTRAL [37]
34	Număr sector cadastral
	LIMITA INTRAVILAN
Mățâu	Denumire intravilan
	LIMITA TARLA
T18	Număr tarla
	LIMITA CONSTRUCTII
C1	Număr corp
	LIMITA IMOBIL
	OBIECTIV DE INTERES LOCAL
1324	ID imobil
12	Număr poștal
AA	Denumire Arteră
	Hidrografie
AA	Obiective de interes public

Semnat electronic de către Ing. Mihai-Alexandru Hruza conform înregistrării nr. 117/13.07.2022

Data 21.11.2024



PLAN CADASTRAL

Comuna Mioarele, jud. Argeș, sat Suslănești

Sector cadastral nr. 34

Scara 1:1000

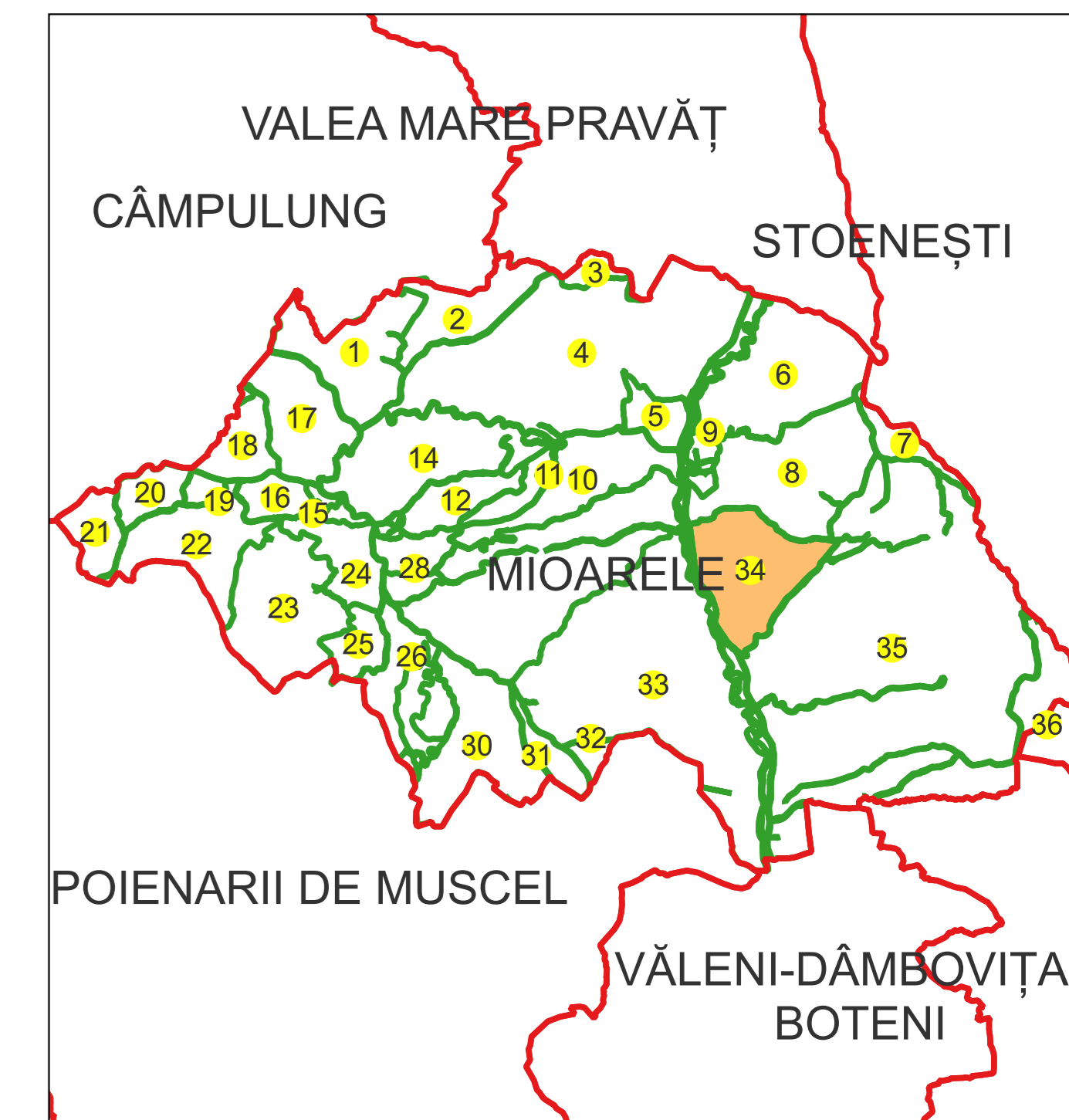
Sistem de proiecție: Stereografic 1970

Planșa nr. 4/4

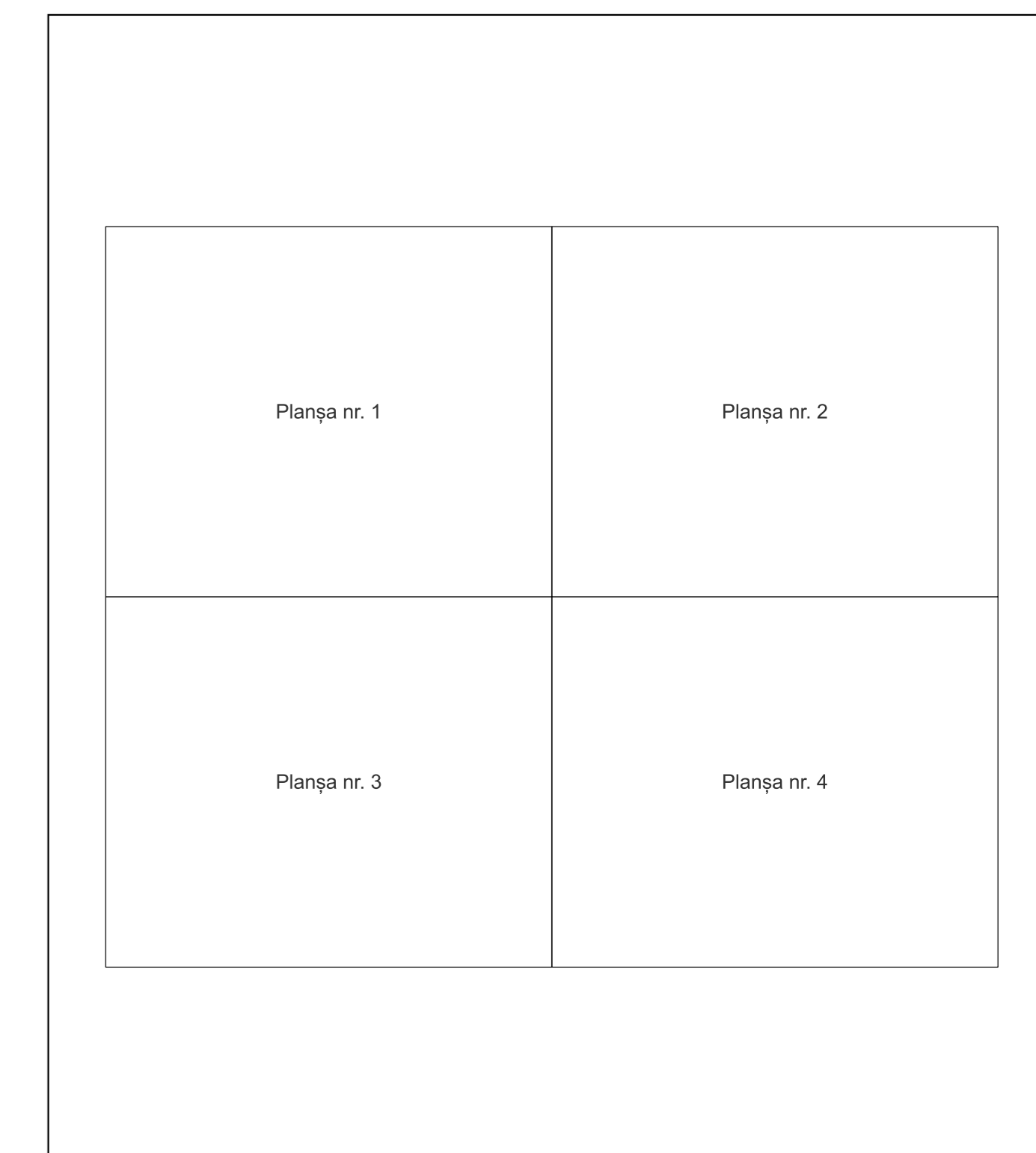
spre publicare



Schema dispunerii sectoarelor cadastrale



Schema dispunerii planșelor



Legenda

	LIMITA UAT
MIOARELE	Denumire UAT
	LIMITA SECTOR CADASTRAL [37]
34	Număr sector cadastral
	LIMITA INTRAVILAN
Mățâu	Denumire intravilan
	LIMITA TARLA
T16	Număr tarla
	LIMITA CONSTRUCTII
C1	Număr corp
	LIMITA IMOBIL
	OBIECTIV DE INTERES LOCAL
1324	ID imobil
12	Număr poștal
Aa	Denumire Arteră
	Hidrografie
Aa	Obiective de interes public

Semnat electronic de către Ing. Mihai-Alexandru Hruza conform înregistrării nr. 117/13.07.2022

Data 21.11.2024