

PLAN CADASTRAL

Comuna Mioarele, jud. Argeș, sat Suslănești

Sector cadastral nr. 33

Scara 1:1000

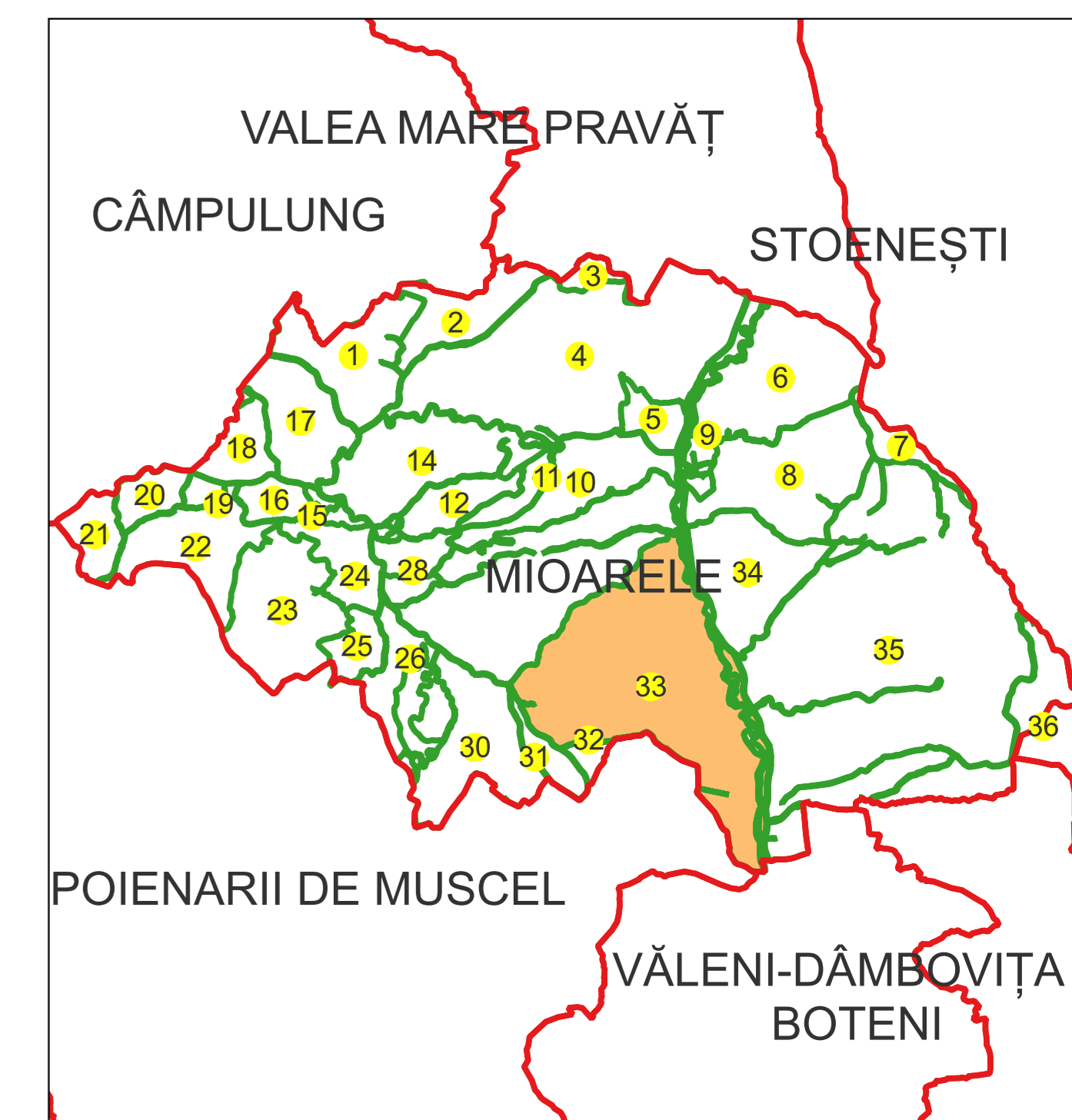
Sistem de proiecție: Stereografic 1970

Planșa nr. 1/9

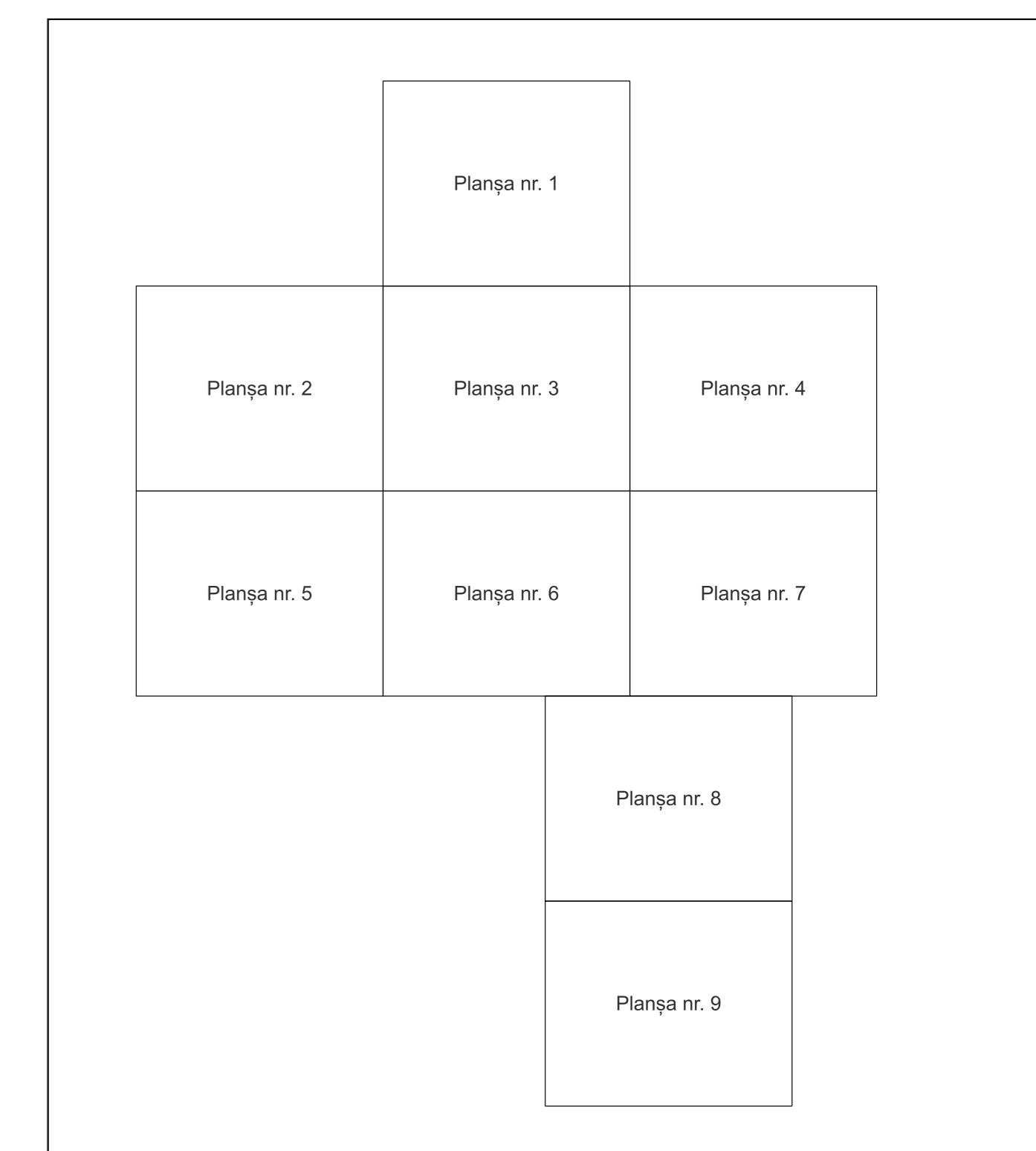
spre publicare



Schema dispunerii sectoarelor cadastrale



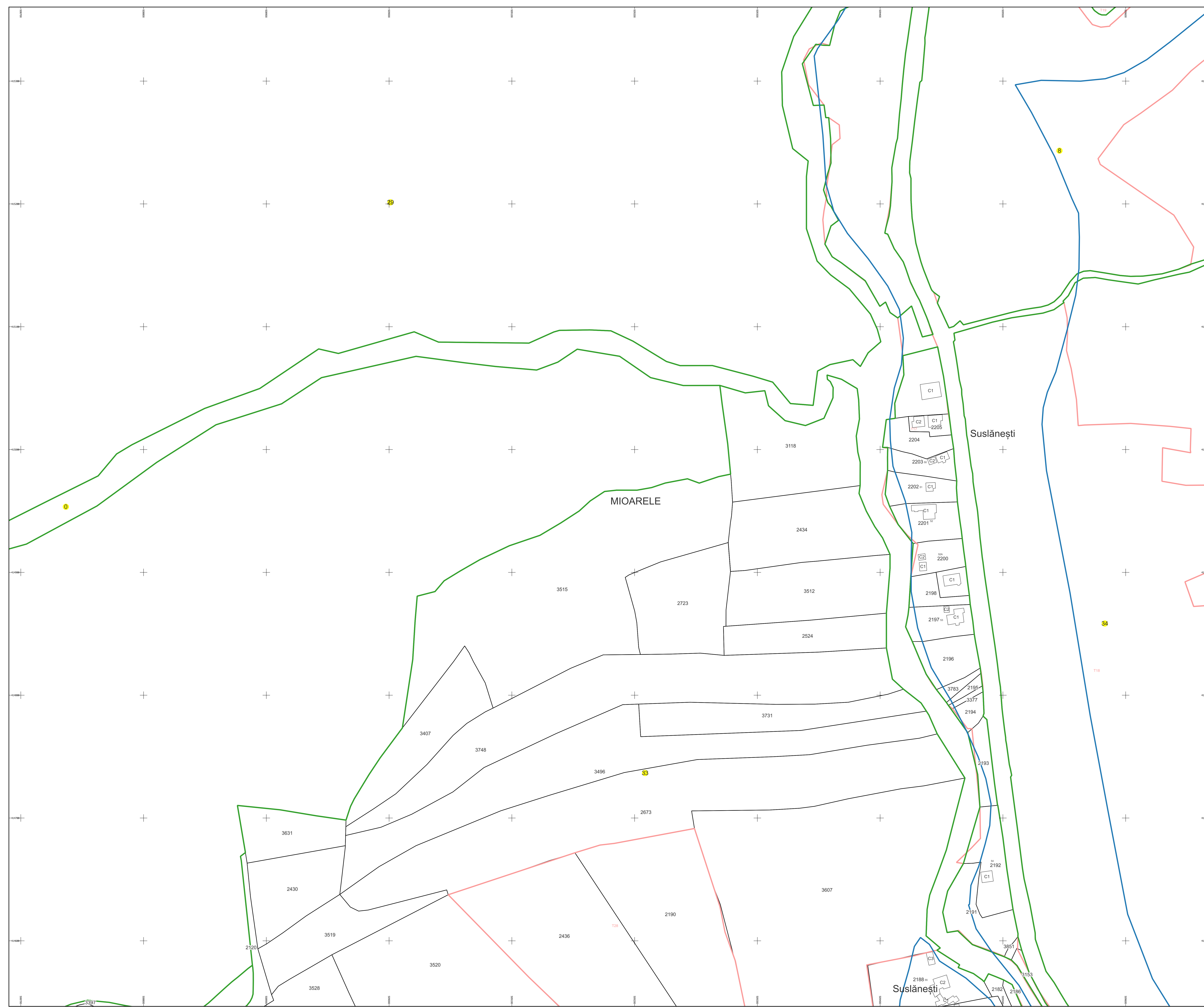
Schema dispunerii planșelor



Legenda

	LIMITA UAT
MIOARELE	Denumire UAT
	LIMITA SECTOR CADASTRAL [37]
85	Număr sector cadastral
	LIMITA INTRAVILAN
Mățâu	Denumire intravilan
	LIMITA TARLA
T18	Număr tarla
	LIMITA CONSTRUCTII
C1	Număr corp
	LIMITA IMOBIL
1324	OBIECTIV DE INTERES LOCAL
12	ID imobil
AA	Număr poștal
AA	Denumire Arteră
AA	Hidrografie
AA	Obiective de interes public

Semnat electronic de către Ing. Mihai-Alexandru Hruza conform inputernicirii nr. 117/13.07.2022
Data 21.11.2024



PLAN CADASTRAL

Comuna Mioarele, jud. Argeș, sat Suslănești

Sector cadastral nr. 33

Scara 1:1000

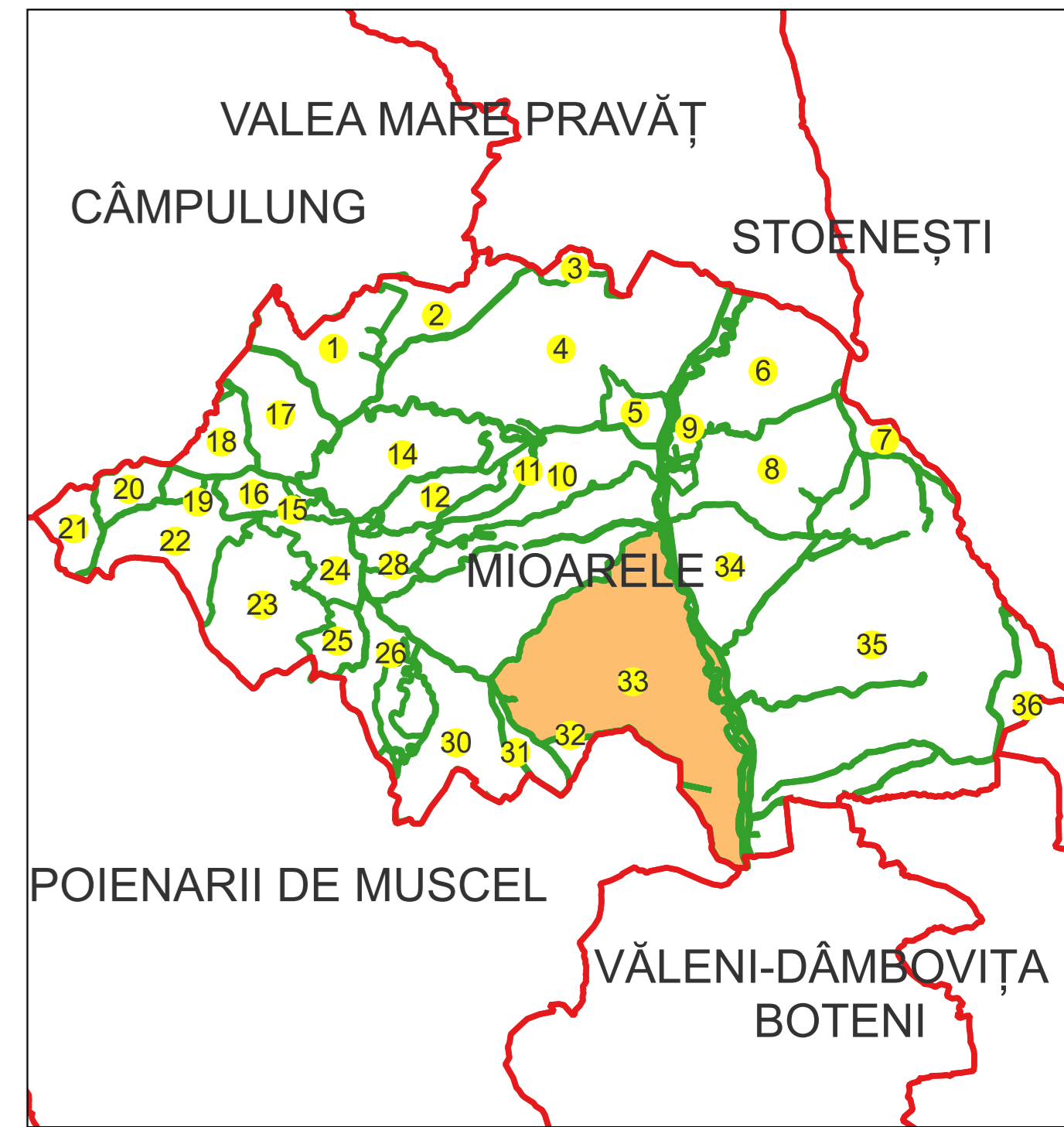
Sistem de proiecție: Stereografic 1970

Planșa nr. 2/9

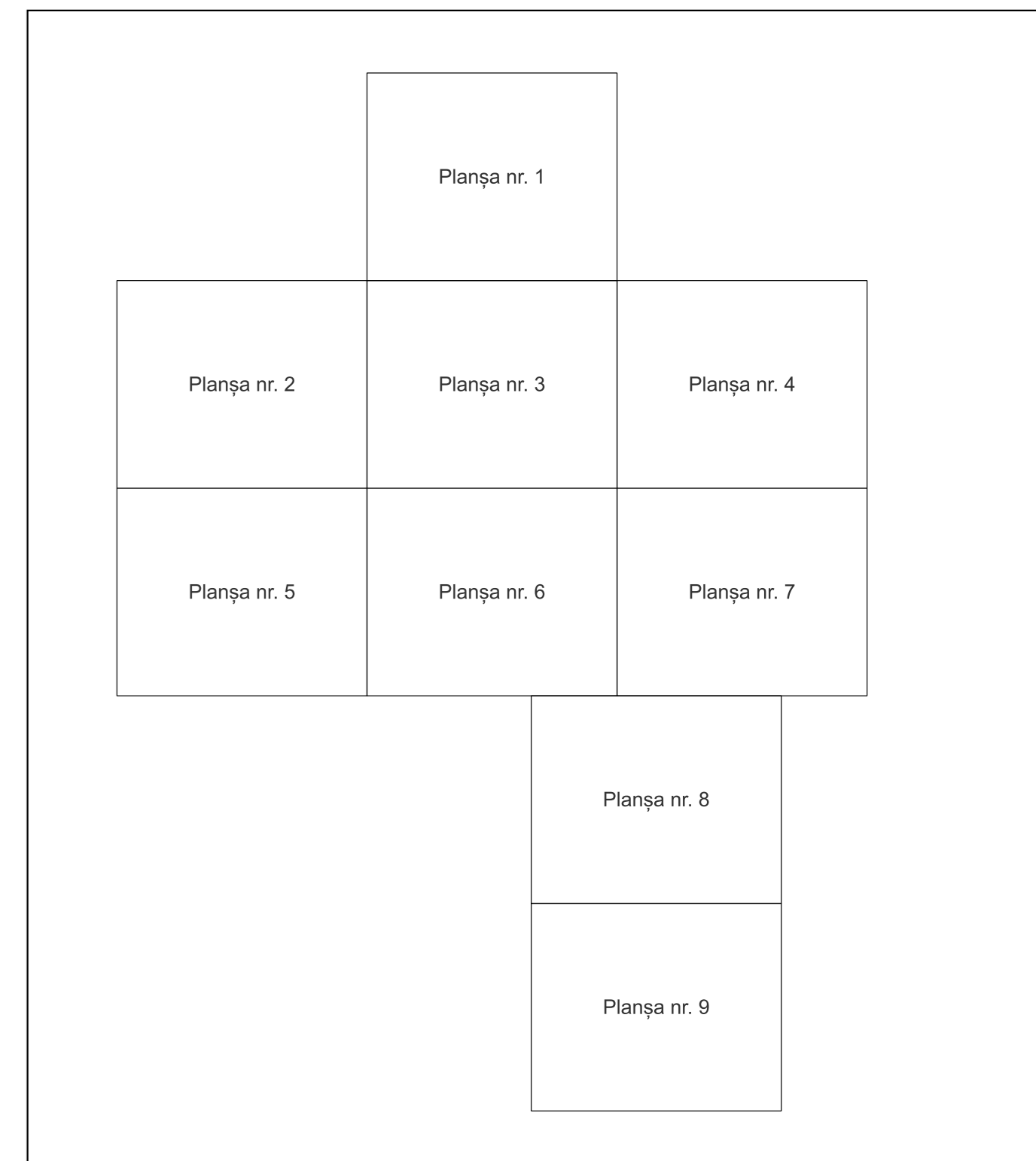
spre publicare



Schema dispunerii sectoarelor cadastrale



Schema dispunerii planșelor

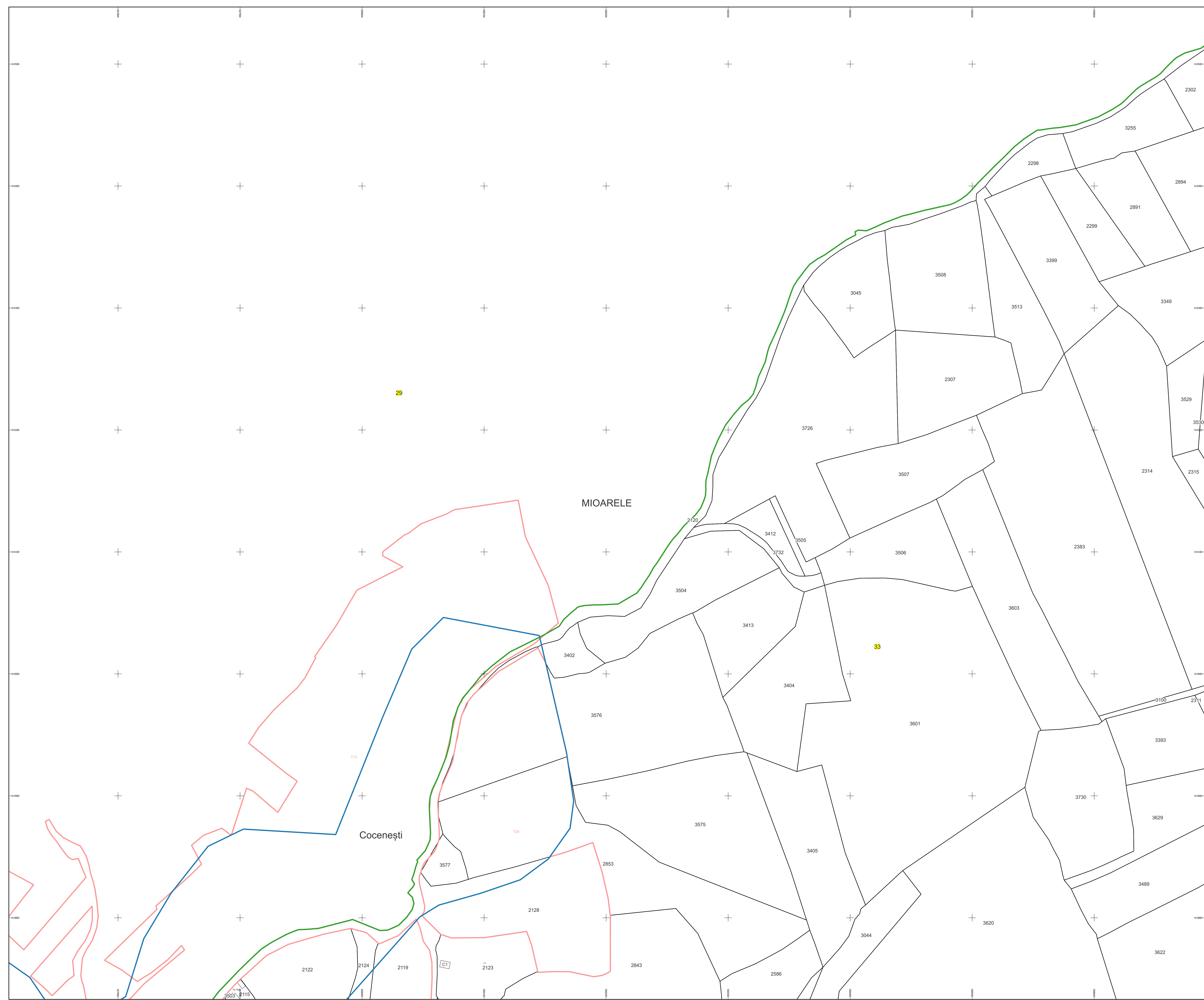


Legenda

	LIMITA UAT
	LIMITA SECTOR CADASTRAL [37]
	LIMITA INTRAVILAN
	LIMITA TARLA
	LIMITA CONSTRUCTII
	LIMITA IMOBIL
	OBIECTIV DE INTERES LOCAL
	OBIECTIV DE INTERES PUBLIC
	Denumire UAT
	Număr sector cadastral
	Denumire intravilan
	Număr tarla
	Număr corp
	Număr poștal
	Denumire Arteră
	Hidrografie
	Obiective de interes public

Semnat electronic de către Ing. Mihai-Alexandru Hruza conform înregistrării nr. 117/13.07.2022

Data 21.11.2024



PLAN CADASTRAL

Comuna Mioarele, jud. Argeș, sat Suslănești

Sector cadastral nr. 33

Scara 1:1000

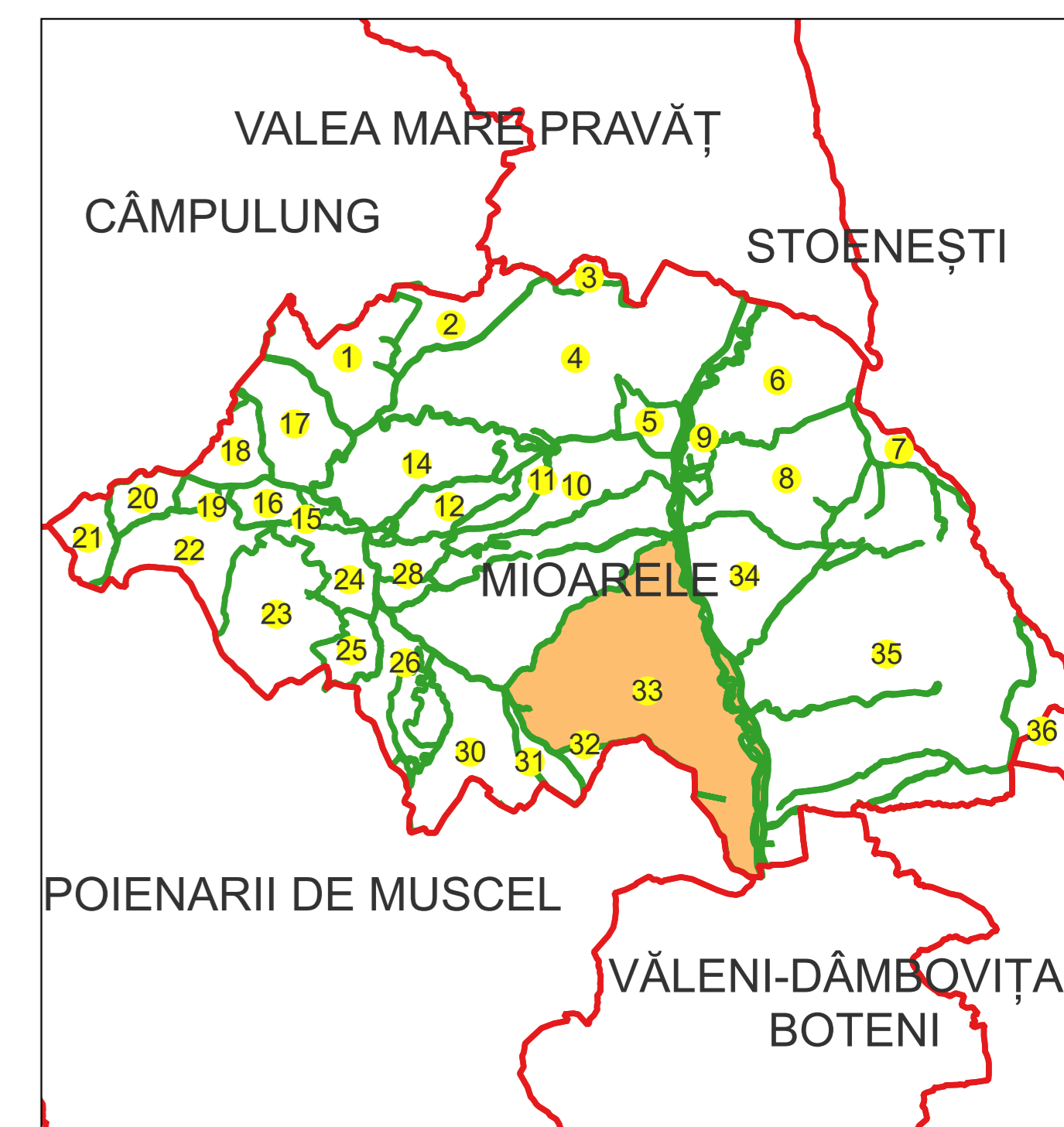
Sistem de proiecție: Stereografic 1970

Planșa nr. 3/9

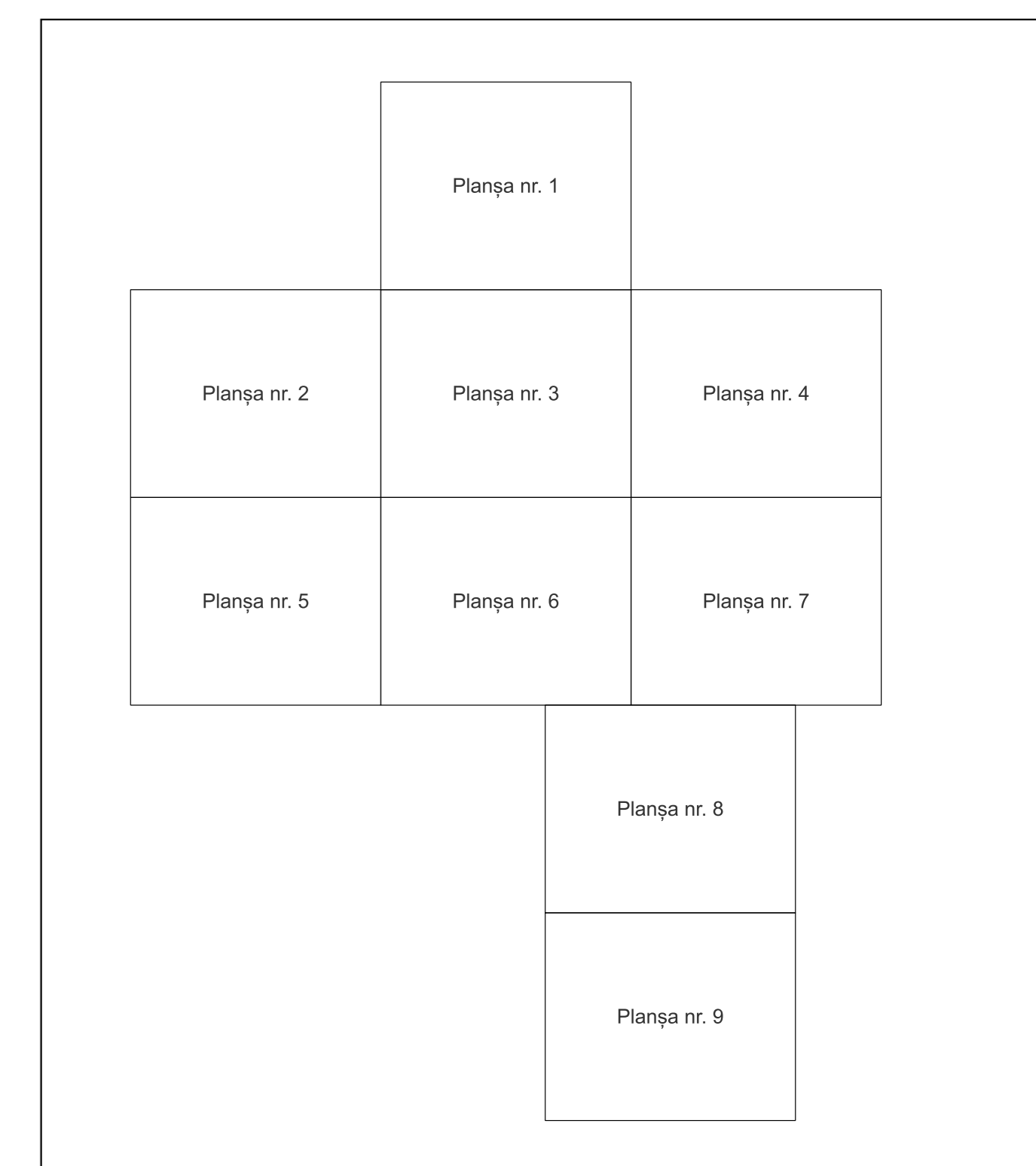
spre publicare



Schema dispunerii sectoarelor cadastrale



Schema dispunerii planșelor



Legenda

	LIMITA UAT
	Denumire UAT
	LIMITA SECTOR CADASTRAL [37]
	Număr sector cadastral
	LIMITA INTRAVILAN
	Denumire intravilan
	LIMITA TARLA
	Număr tarla
	LIMITA CONSTRUCTII
	Număr corp
	LIMITA IMOBIL
	OBIECTIV DE INTERES LOCAL
	ID imobil
	Număr poștal
	Denumire Arteră
	Hidrografie
	Obiective de interes public

Semnat electronic de către Ing. Mihai-Alexandru Hruza conform imputernicirii nr. 117/13.07.2022

Data 21.11.2024

PLAN CADASTRAL

Comuna Mioarele, jud. Argeș, sat Suslănești

Sector cadastral nr. 33

Scara 1:1000

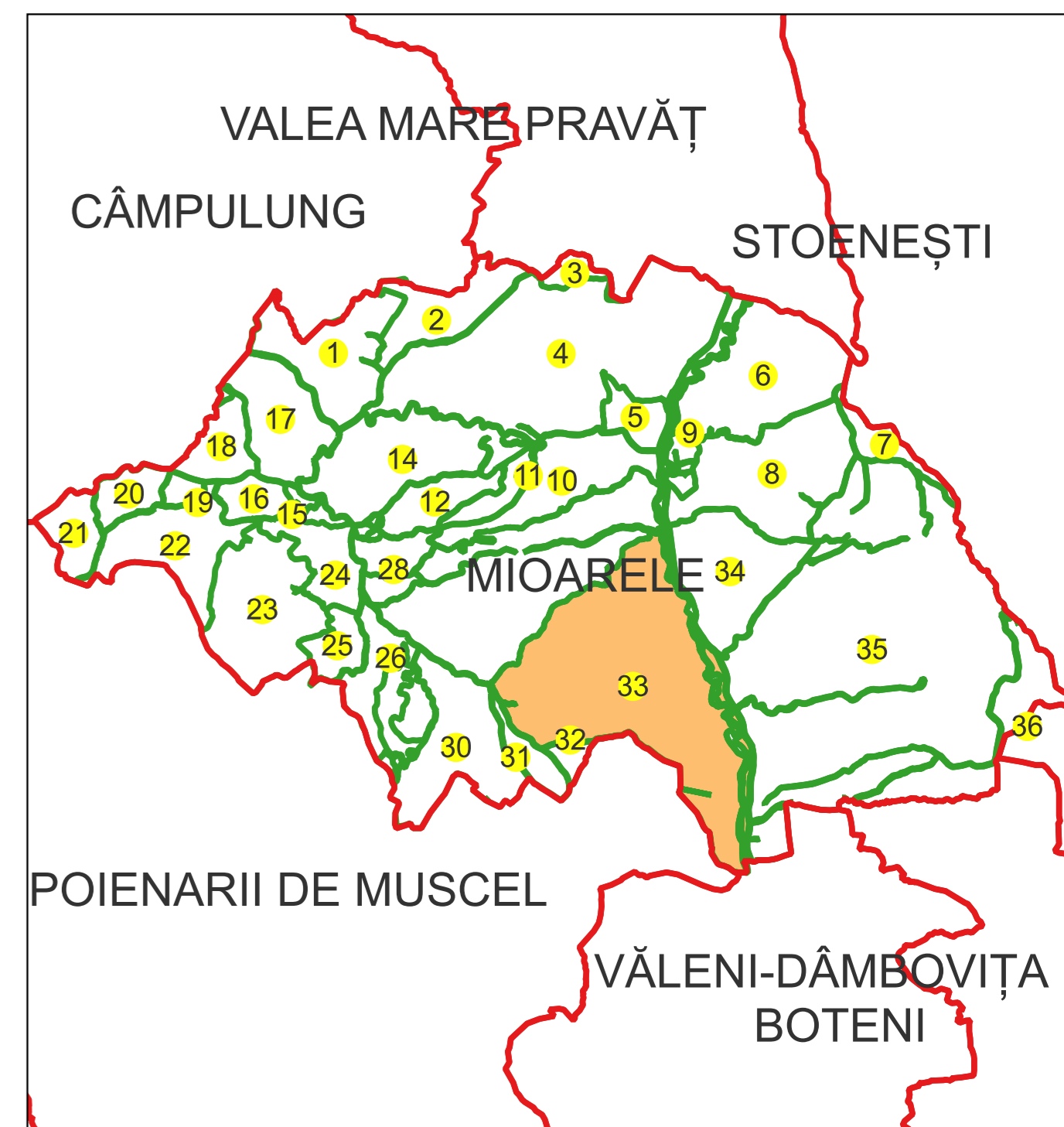
Sistem de proiecție: Stereografic 1970

Planșa nr. 4/9

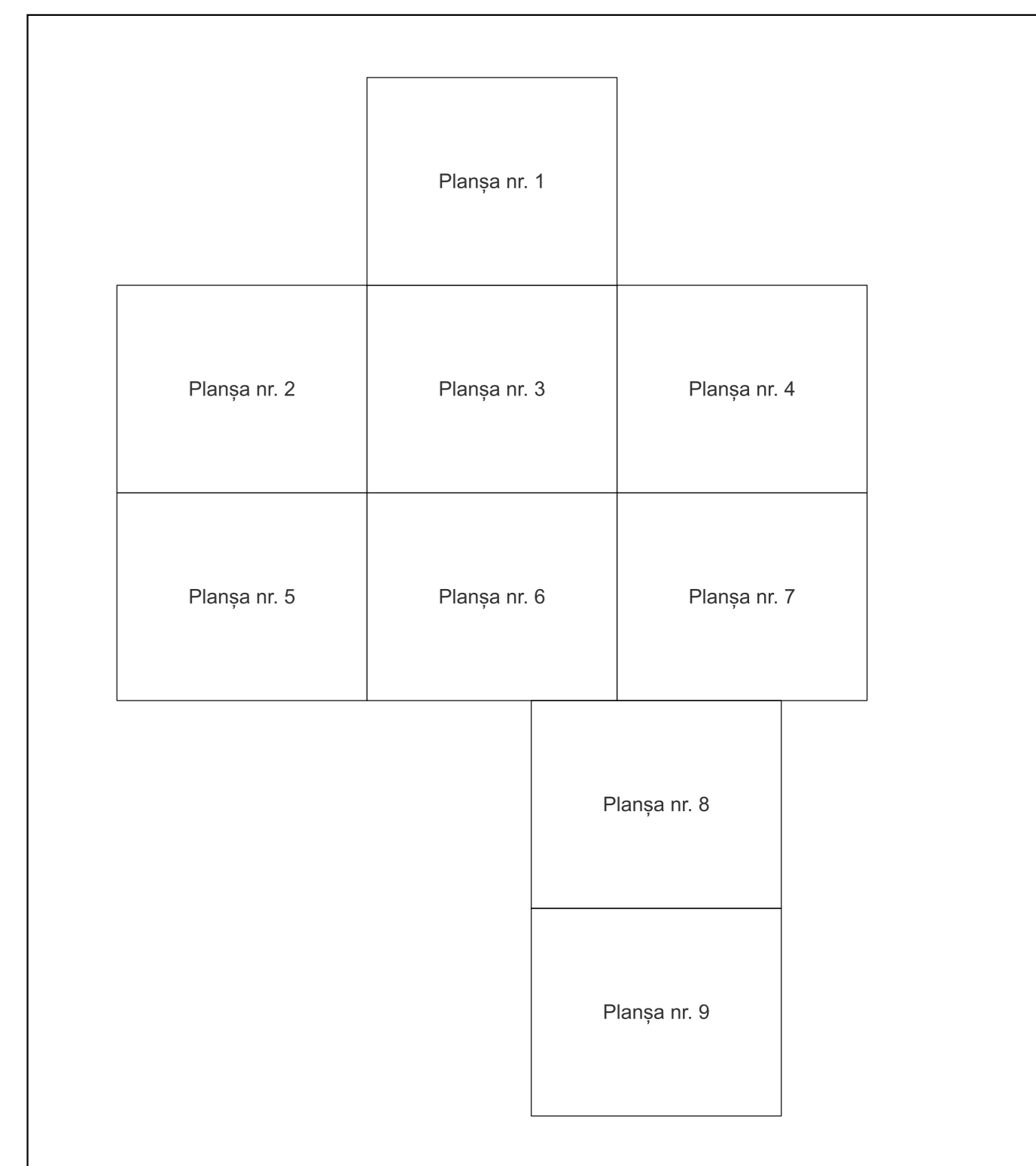
spre publicare



Schema dispunerii sectoarelor cadastrale



Schema dispunerii planșelor

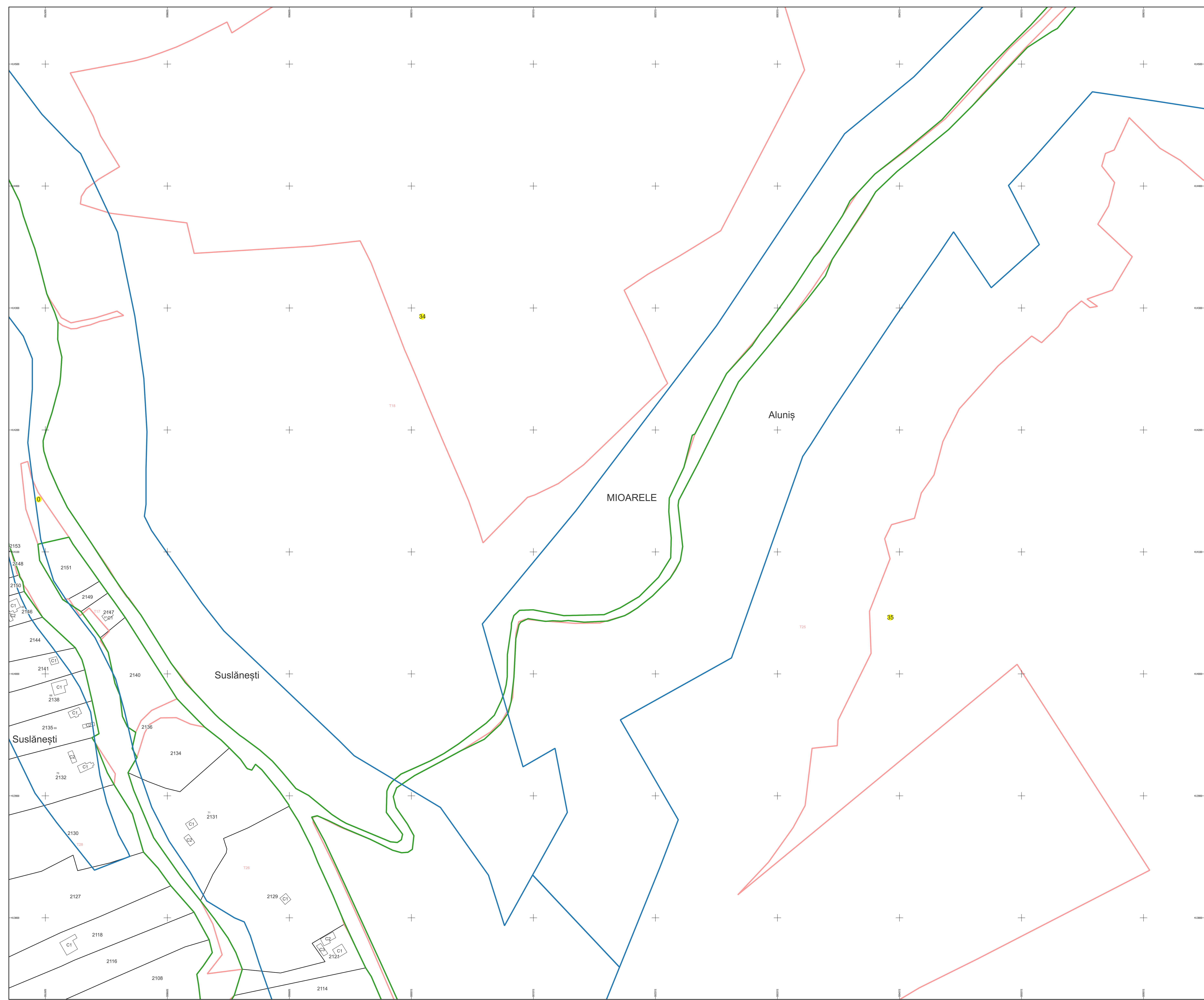


Legenda

	LIMITA UAT
MIOARELE	Denumire UAT
	LIMITA SECTOR CADASTRAL [37]
33	Număr sector cadastral
	LIMITA INTRAVILAN
Mățâu	Denumire intravilan
	LIMITA TARLA
T18	Număr tarla
	LIMITA CONSTRUCȚII
C1	Număr corp
	LIMITA IMOBIL
	OBIECTIV DE INTERES LOCAL
1324	ID imobil
12	Număr poștal
AA	Denumire Arteră
	Hidrografie
	Obiective de interes public

Semnat electronic de către Ing. Mihai-Alexandru Hruza conform înregistrării nr. 117/13.07.2022

Data 21.11.2024



PLAN CADASTRAL

Comuna Mioarele, jud. Argeș, sat Suslănești

Sector cadastral nr. 33

Scara 1:1000

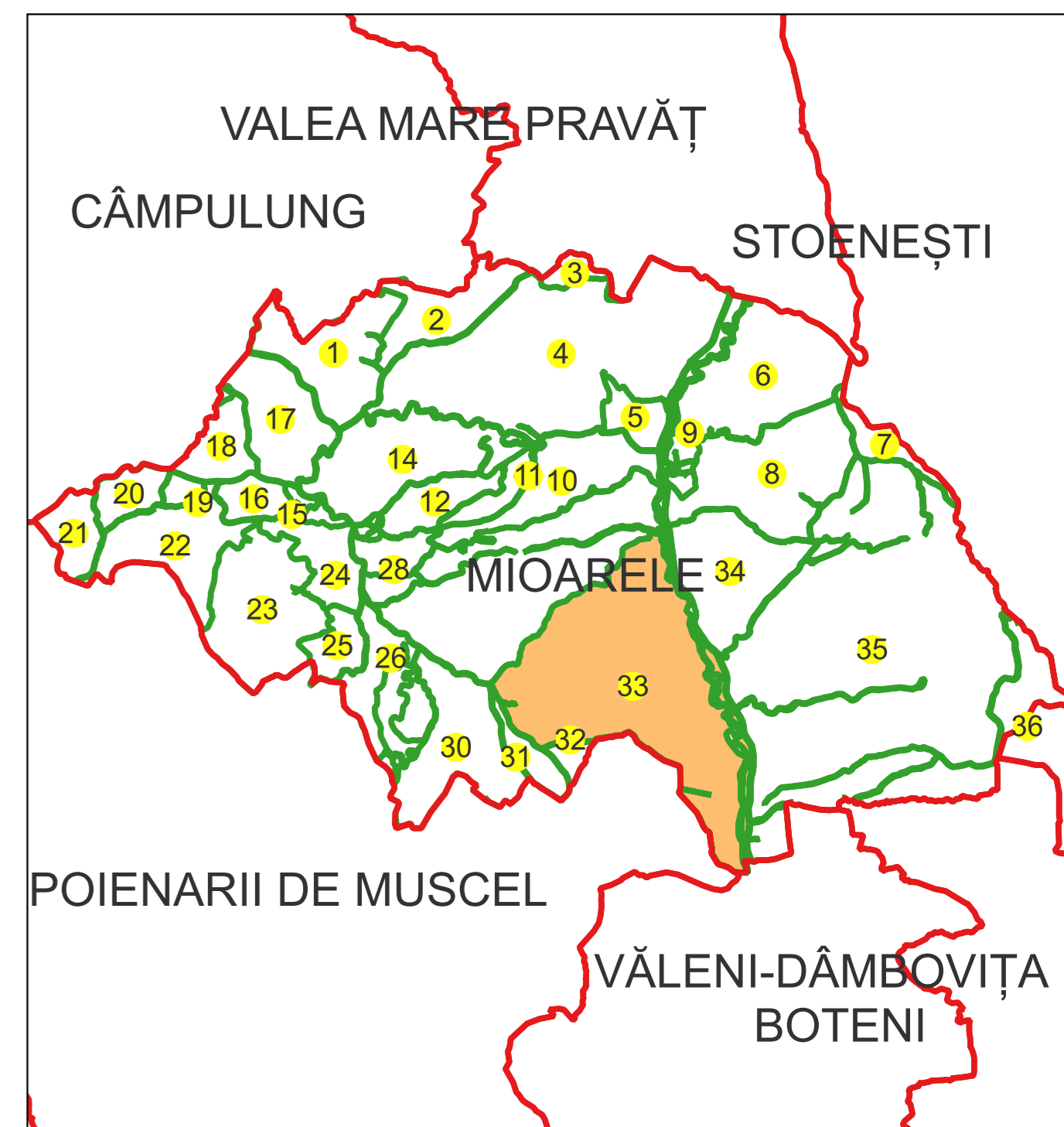
Sistem de proiectie: Stereografic 1970

Planșa nr. 5/9

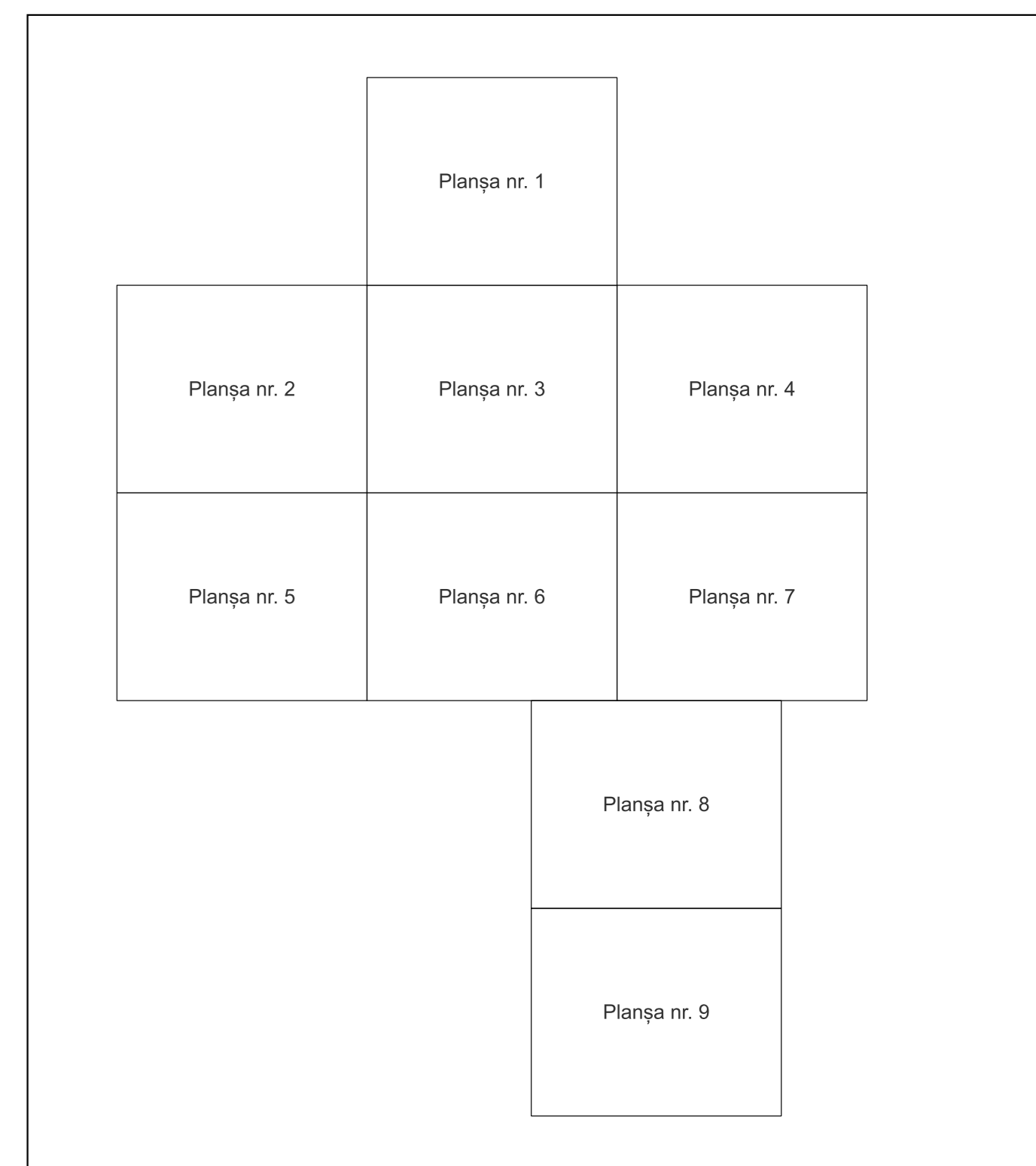
spre publicare



Schema dispunerii sectoarelor cadastrale



Schema dispunerii planșelor



Legenda

	MIOARELE	LIMITA UAT
	85	LIMITA SECTOR CADASTRAL [37]
	Mățâu	LIMITA INTRAVILAN
	T18	LIMITA TARLA
	C1	LIMITA CONSTRUCTII
	1324	LIMITA IMOBIL
	13	OBIECTIV DE INTERES LOCAL
	AA	ID imobil
	AA	Număr poștal
	AA	Denumire Arteră
	AA	Hidrografie
	AA	Obiective de interes public

Semnat electronic de către Ing. Mihai-Alexandru Hruza conform înregistrării nr. 117/13.07.2022

Data 21.11.2024

POIENARI DE MUSCEL

PLAN CADASTRAL

Comuna Mioarele, jud. Argeș, sat Suslănești

Sector cadastral nr. 33

Scara 1:1000

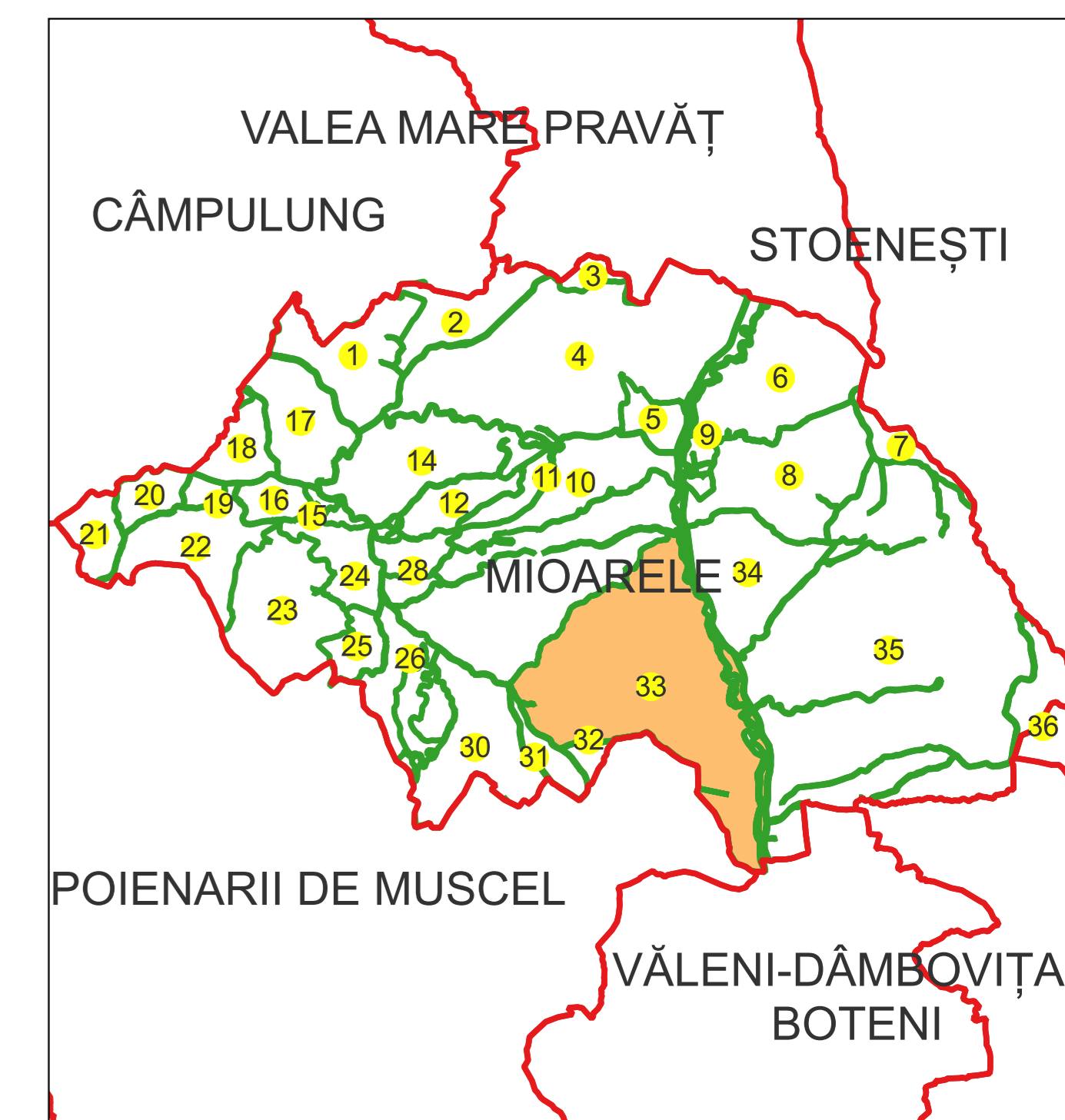
Sistem de proiecție: Stereografic 1970

Planșa nr. 6/9

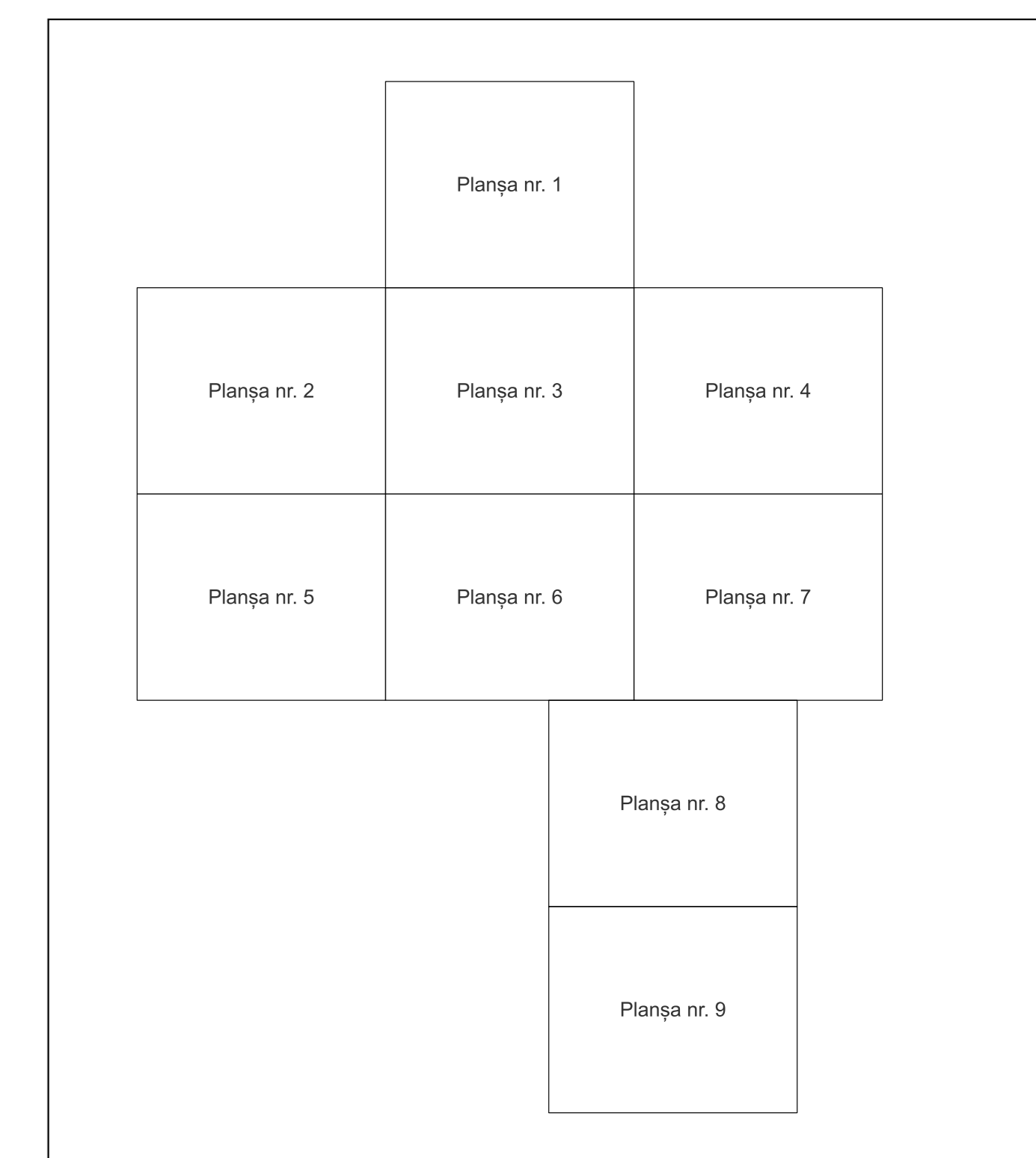
spre publicare



Schema dispunerii sectoarelor cadastrale



Schema dispunerii planșelor



Legenda

	LIMITA UAT
MIOARELE	Denumire UAT
	LIMITA SECTOR CADASTRAL [37]
33	Număr sector cadastral
	LIMITA INTRAVILAN
Mățâu	Denumire intravilan
	LIMITA TARLA
T18	Număr tarla
	LIMITA CONSTRUCTII
C1	Număr corp
	LIMITA IMOBIL
	OBIECTIV DE INTERES LOCAL
1324	ID imobil
12	Număr poștal
AA	Denumire Arteră
	Hidrografie
AA	Obiective de interes public

Semnat electronic de către Ing. Mihai-Alexandru Hruza conform înregistrării nr. 117/13.07.2022

Data 21.11.2024

PLAN CADASTRAL

Comuna Mioarele, jud. Argeş, sat Suslăneşti

Sector cadastral nr. 33

Scara 1:1000

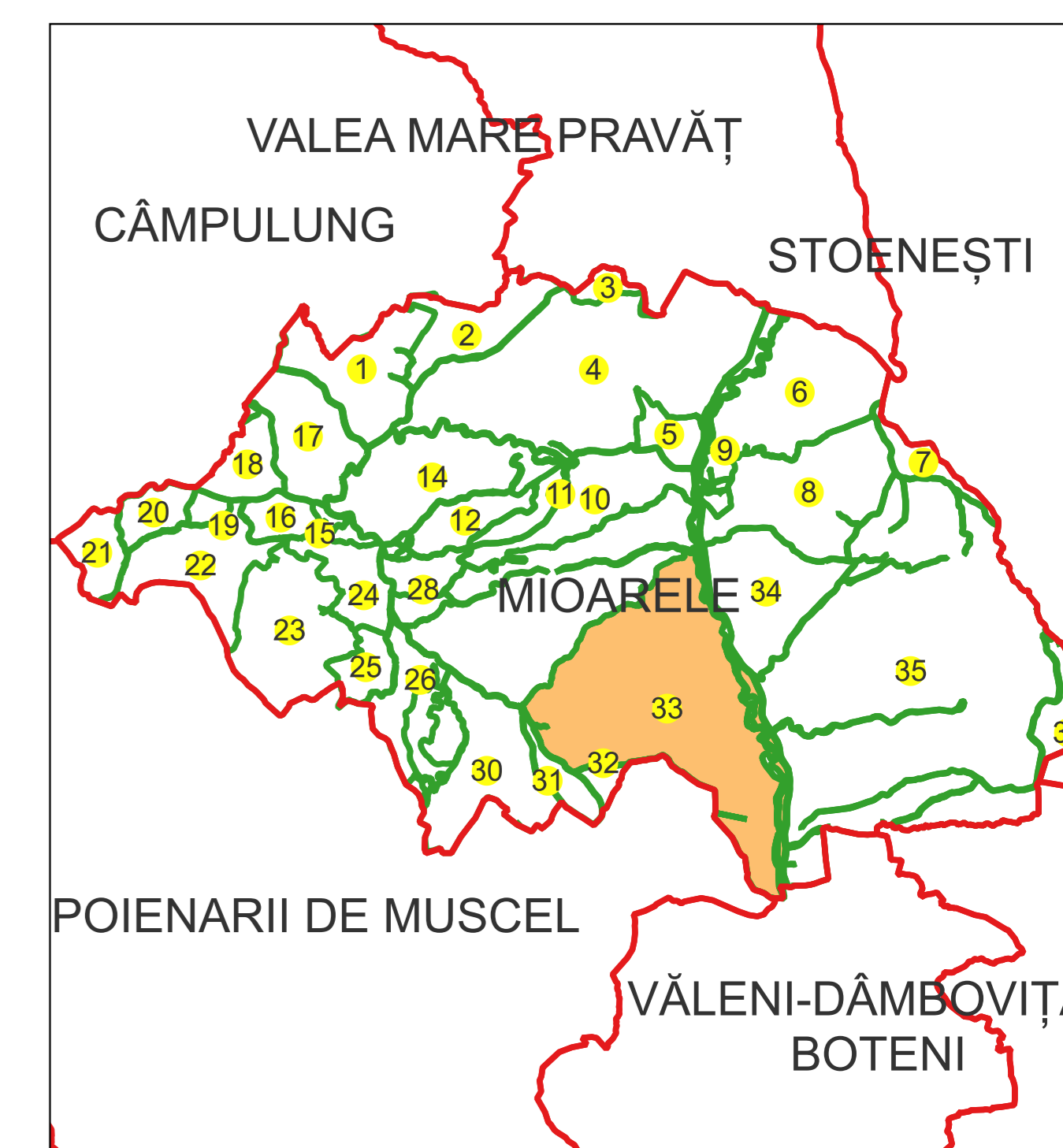
Sistem de proiecție: Stereografic 1970

Planşa nr. 7/9

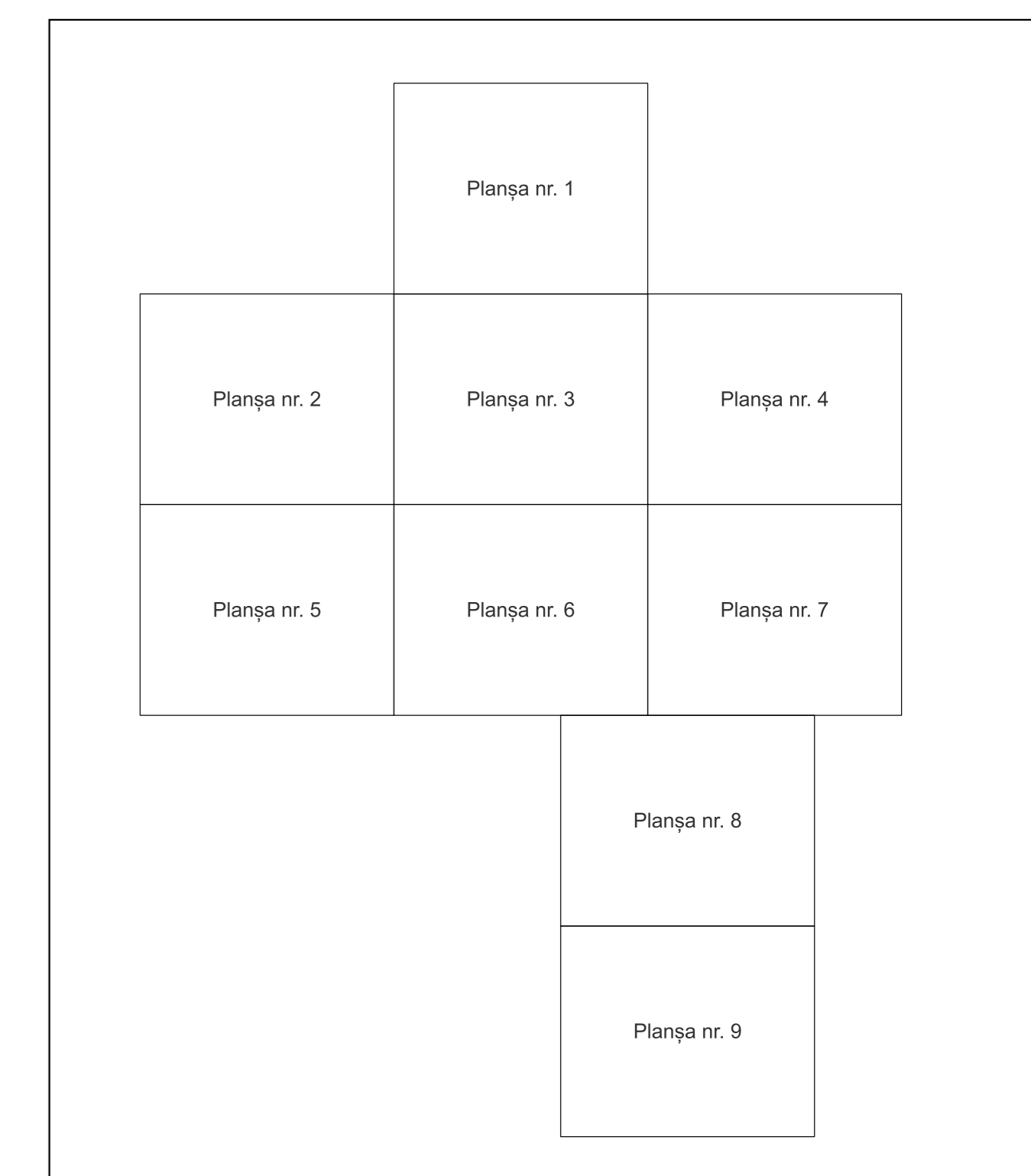
spre publicare



Schema dispunerii sectoarelor cadastrale



Schema dispunerii planșelor



Legenda

	LIMITA UAT
MIOARELE	Denumire UAT
	LIMITA SECTOR CADASTRAL [37]
33	Număr sector cadastral
	LIMITA INTRAVILAN
Mățau	Denumire intravilan
	LIMITA TARLA
T18	Număr tarla
	LIMITA CONSTRUCTII
C1	Număr corp
	LIMITA IMOBIL
	OBIECTIV DE INTERES LOCAL
1324	ID imobil
12	Număr poștal
AA	Denumire Arteră
	Hidrografie
AA	Obiective de interes public

Semnat electronic de către Ing. Mihai-Alexandru Hruza conform înregistrării nr. 117/13.07.2022

Data 21.11.2024

PLAN CADASTRAL

Comuna Mioarele, jud. Argeș, sat Suslănești

Sector cadastral nr. 33

Scara 1:1000

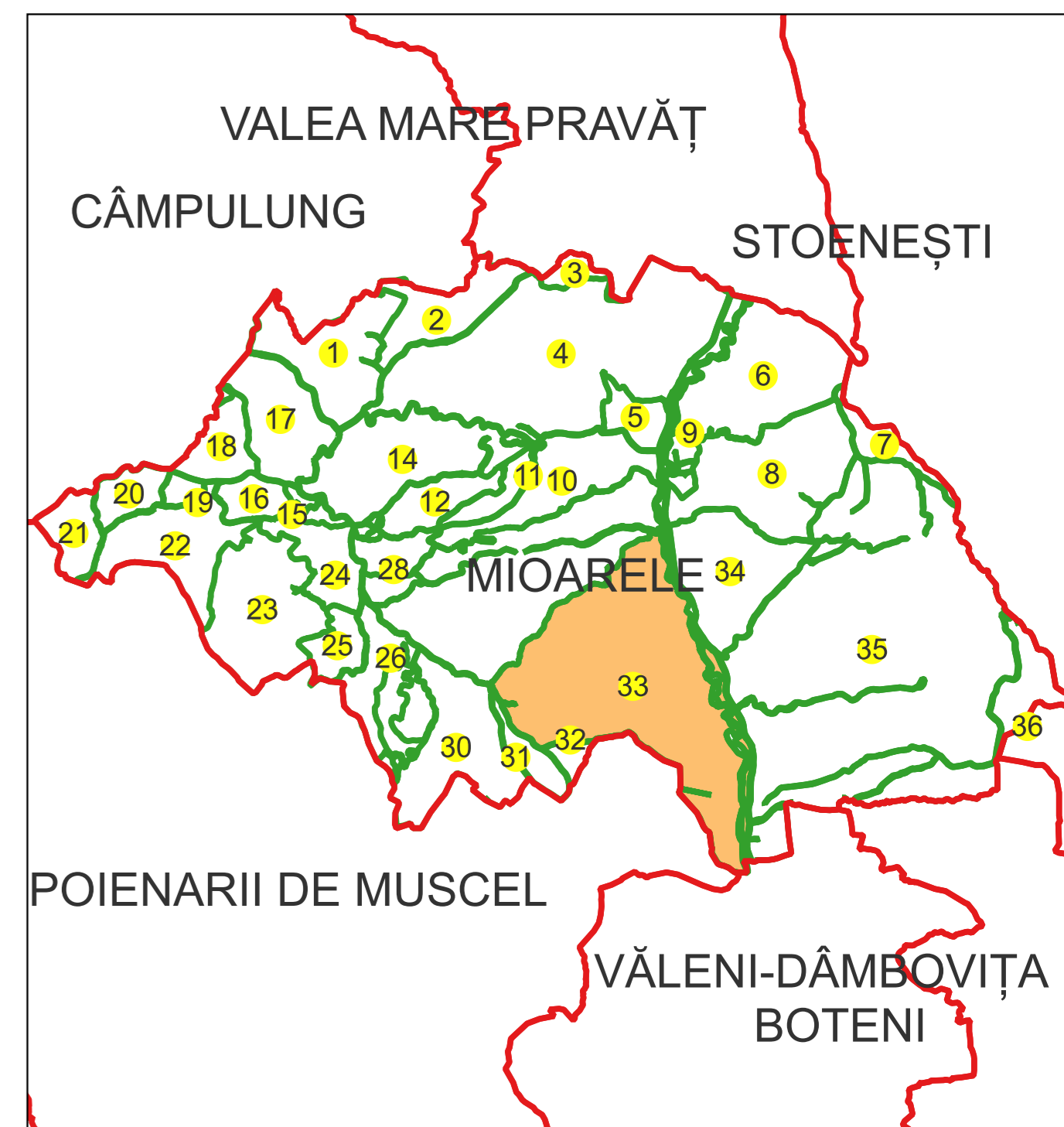
Sistem de proiecție: Stereografic 1970

Planșa nr. 8/9

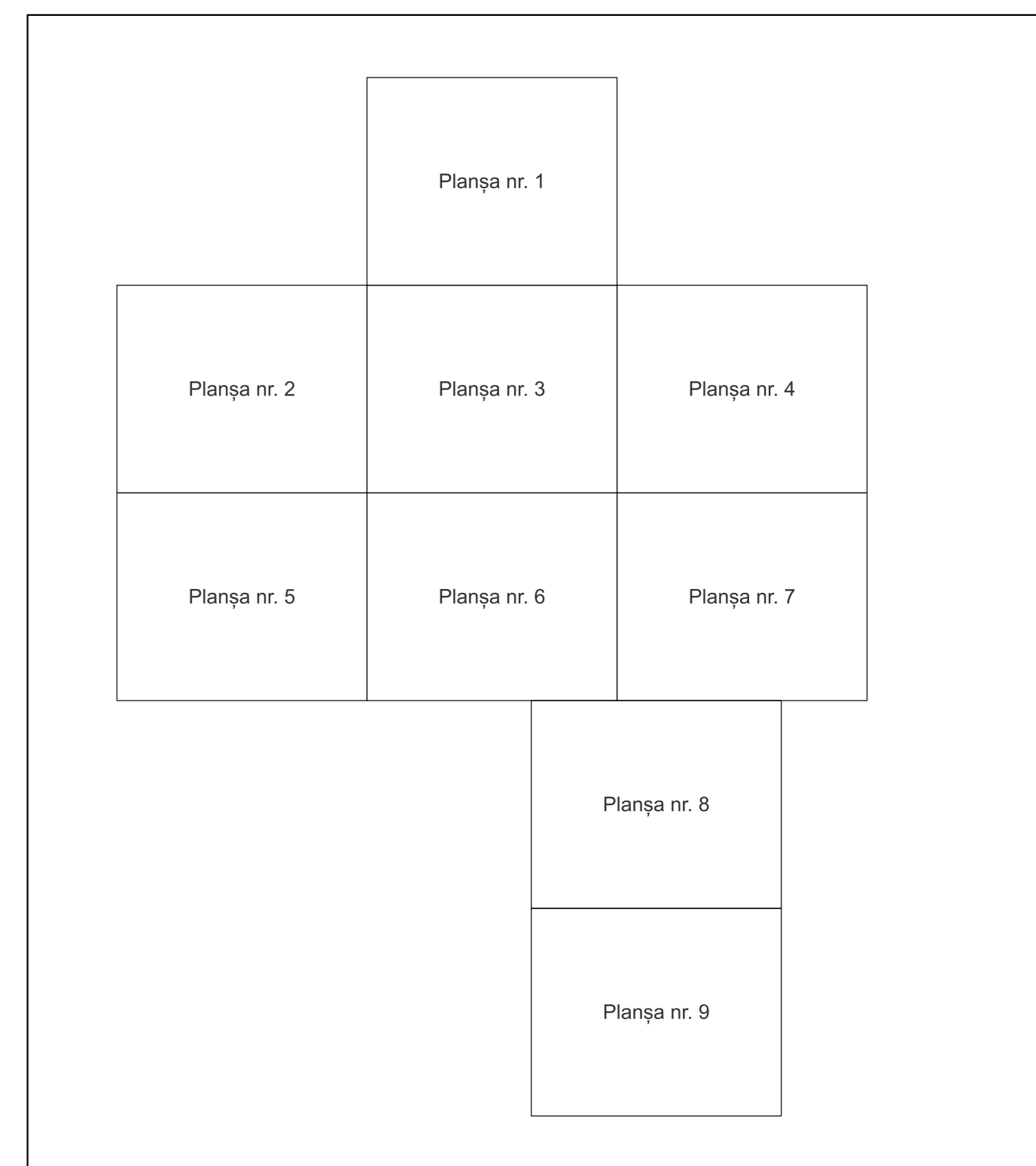
spre publicare



Schema dispunerii sectoarelor cadastrale



Schema dispunerii planșelor



Legenda

	LIMITA UAT
MIOARELE	Denumire UAT
	LIMITA SECTOR CADASTRAL [37]
33	Număr sector cadastral
	LIMITA INTRAVILAN
Mățâu	Denumire intravilan
	LIMITA TARLA
T25	Număr tarla
	LIMITA CONSTRUCTII
C1	Număr corp
	LIMITA IMOBIL
1324	ID imobil
12	Număr poștal
AA	Denumire Arteră
	Hidrografie
AA	Obiective de interes public

Semnat electronic de către Ing. Mihai-Alexandru Hruza conform inregistrării nr. 117/13.07.2022

Data 21.11.2024



PLAN CADASTRAL

Comuna Mioarele, jud. Argeş, sat Suslăneşti

Sector cadastral nr. 33

Scara 1:1000

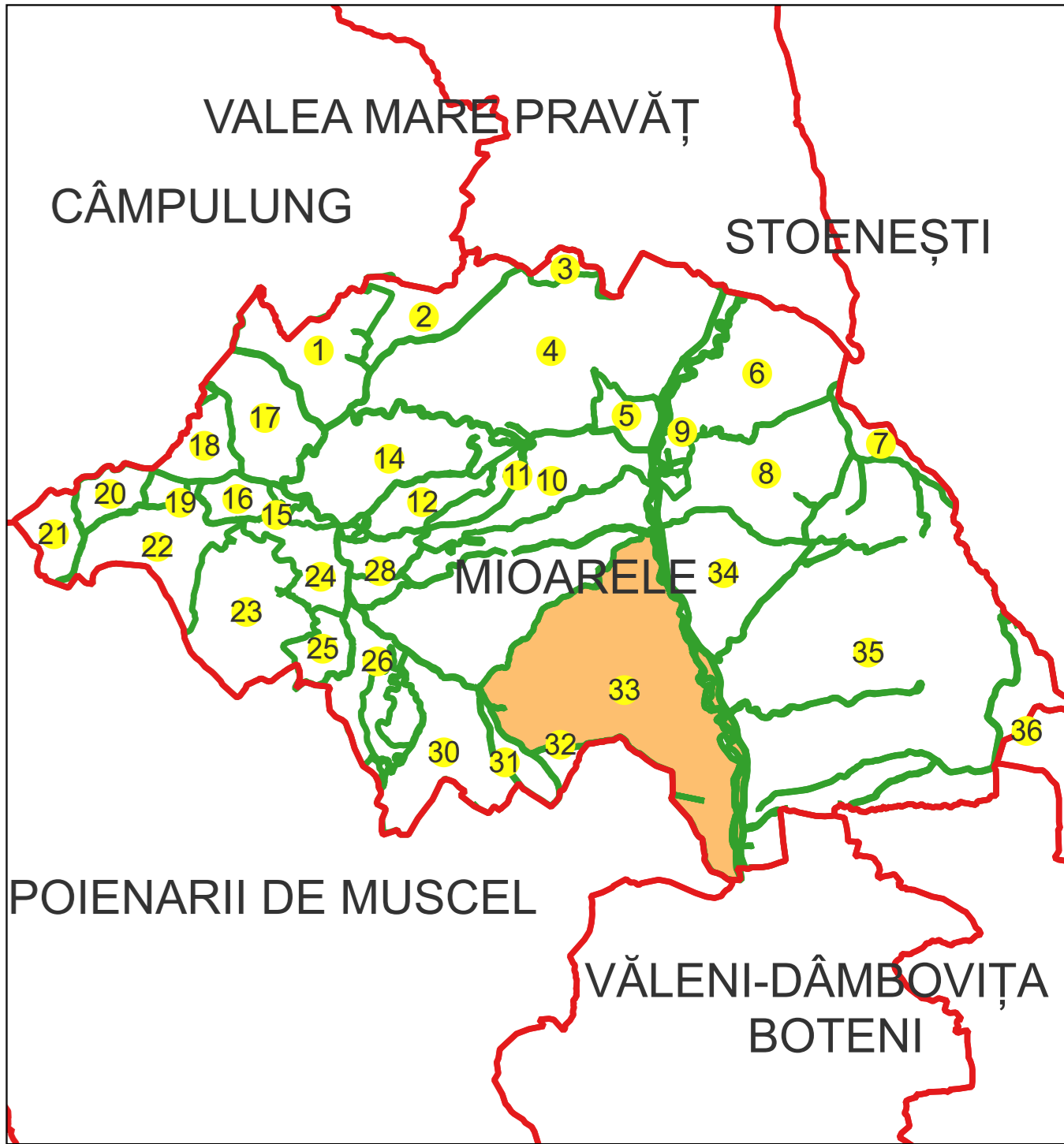
Sistem de proiectie: Stereografic 1970

Planşa nr. 9/9

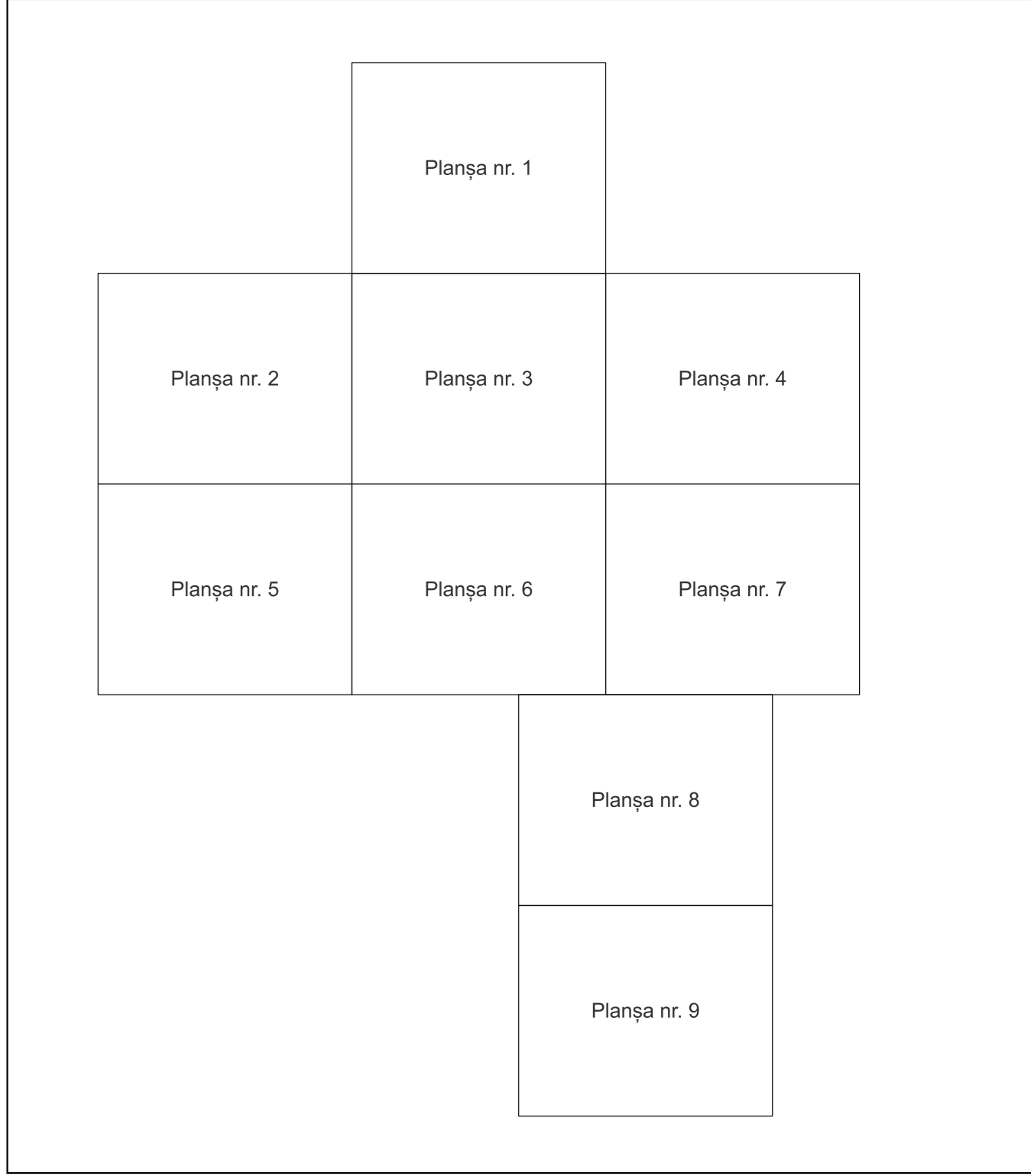
spre publicare



Schema dispunerii sectoarelor cadastrale



Schema dispunerii planşelor



Legenda

	LIMITA UAT
MIOARELE	Denumire UAT
	LIMITA SECTOR CADASTRAL [37]
33	Număr sector cadastral
	LIMITA INTRAVILAN
Măţău	Denumire intravilan
	LIMITA TARLA
T18	Număr tarla
	LIMITA CONSTRUCTII
C1	Număr corp
	LIMITA IMOBIL
1324	ID imobil
12	Număr poştal
AA	Denumire Arteră
	Hidrografie
AA	Obiective de interes public

Semnat electronic de către Ing. Mihai-Alexandru Hruza conform Instructiunii nr. 117/13.07.2022

Data 21.11.2024

