

**DATE DESPRE IMOBILUL NR. 7247**

Oficiul de Cadastru și Publicitate Imobiliară ARGES
Biroul de Cadastru și Publicitate Imobiliară Costesti

A. Partea I. Descrierea imobilului

TEREN Necunoscut

Adresa: Loc. Martalogi, Jud. Arges

Nr. Crt	Nr cadastral Nr. topografic	Suprafața* (mp)	Observații / Referințe
A1		1.470	Sector cadastral:14 Teren neimprejmuit;

B. Partea II. Proprietari și acte

Inscrieri privitoare la dreptul de proprietate și alte drepturi reale	Referințe
/	
Act Normativ nr. 7, din 13/03/1996 emis de PARLAMENT (art. 13 alin. 15);	
B1	A1
Inscrierea provizorie, drept de PROPRIETATE, dobandit prin Lege, cota actuala 1/1, cota initiala 1/1 1) COMUNA HÂRSEȘTI, CIF:4122388	

C. Partea III. SARCINI .

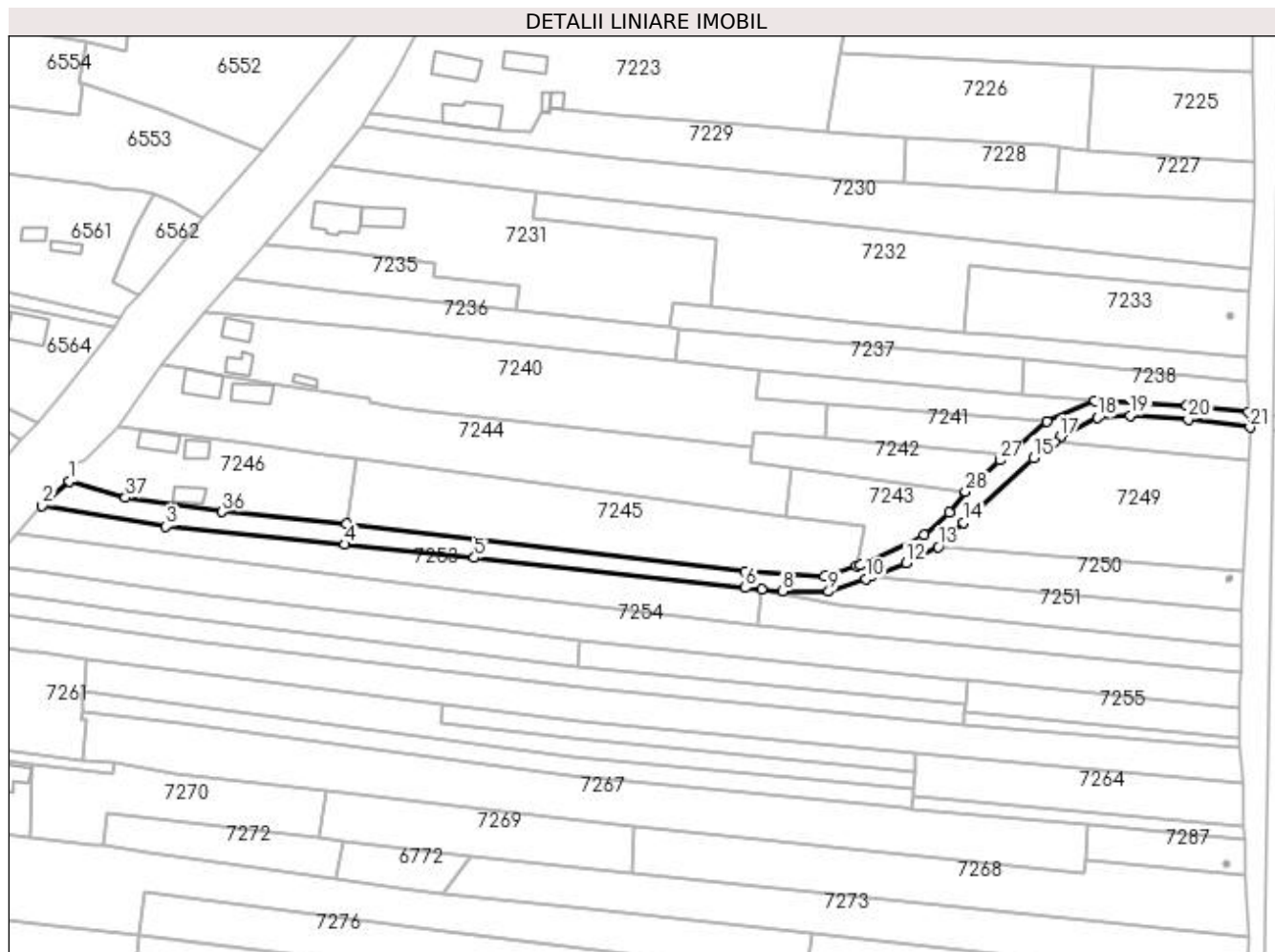
Inscrieri privind dezmembramintele dreptului de proprietate, drepturi reale de garanție și sarcini	Referințe
NU SUNT	

Anexa Nr. 1 La Partea I

Teren

Nr cadastral	Suprafața (mp)*	Observații / Referințe
	1.470	

* Suprafața este determinată în planul de proiecție Stereo 70.



Date referitoare la teren

Crt	Categorie folosință	Intravilan	Suprafața (mp)	Tarla	Parcelă	Nr. topo	Observații / Referințe
1	drum	DA	625	3	329	-	
2	drum	NU	845	6	329	-	

Lungime Segmente

1) Valorile lungimilor segmentelor sunt obținute din proiecție în plan.

Punct început	X / Y	Punct sfârșit	X / Y	Lungime segment (** (m)
1	483.511,961 334.142,984	2	483.505,086 334.136,851	9.213
3	483.536,266 334.131,608	4	483.581,256 334.127,1	45.215
5	483.613,842 334.123,717	6	483.682,042 334.116,173	68.616
7	483.686,138 334.115,801	8	483.691,46 334.115,318	5.344

Punct început	X / Y	Punct sfârșit	X / Y	Lungime segment (** (m)
2	483.505,086 334.136,851	3	483.536,266 334.131,608	31.618
4	483.581,256 334.127,1	5	483.613,842 334.123,717	32.761
6	483.682,042 334.116,173	7	483.686,138 334.115,801	4.113
8	483.691,46 334.115,318	9	483.703,03 334.115,226	11.57

Punct început	X / Y	Punct sfârșit	X / Y	Lungime segment (** (m))
9	483.703,03 334.115,226	10	483.712,337 334.118,399	9.833
11	483.713,945 334.119,028	12	483.722,549 334.122,483	9.272
13	483.730,621 334.126,449	14	483.737,034 334.132,552	8.853
15	483.754,545 334.148,895	16	483.759,786 334.152,888	6.589
17	483.761,317 334.154,054	18	483.770,646 334.158,935	10.529
19	483.778,933 334.159,488	20	483.793,523 334.158,55	14.62
21	483.809,093 334.156,565	22	483.808,643 334.160,475	3.936
23	483.793,155 334.162,05	24	483.769,907 334.163,295	23.281
25	483.757,972 334.157,964	26	483.748,484 334.149,774	12.534
27	483.746,08 334.148,304	28	483.737,41 334.140,358	11.76
29	483.733,409 334.135,053	30	483.727,047 334.129,569	8.399
31	483.710,924 334.121,963	32	483.710,048 334.121,672	0.923
33	483.702,007 334.119,006	34	483.681,866 334.120,301	20.183
35	483.581,684 334.132,228	36	483.550,416 334.135,251	31.414
37	483.526,024 334.138,861	1	483.511,961 334.142,984	14.655

Punct început	X / Y	Punct sfârșit	X / Y	Lungime segment (** (m))
10	483.712,337 334.118,399	11	483.713,945 334.119,028	1.727
12	483.722,549 334.122,483	13	483.730,621 334.126,449	8.994
14	483.737,034 334.132,552	15	483.754,545 334.148,895	23.953
16	483.759,786 334.152,888	17	483.761,317 334.154,054	1.924
18	483.770,646 334.158,935	19	483.778,933 334.159,488	8.305
20	483.793,523 334.158,55	21	483.809,093 334.156,565	15.696
22	483.808,643 334.160,475	23	483.793,155 334.162,05	15.568
24	483.769,907 334.163,295	25	483.757,972 334.157,964	13.071
26	483.748,484 334.149,774	27	483.746,08 334.148,304	2.818
28	483.737,41 334.140,358	29	483.733,409 334.135,053	6.645
30	483.727,047 334.129,569	31	483.710,924 334.121,963	17.827
32	483.710,048 334.121,672	33	483.702,007 334.119,006	8.471
34	483.681,866 334.120,301	35	483.581,684 334.132,228	100.889
36	483.550,416 334.135,251	37	483.526,024 334.138,861	24.658

** Lungimile segmentelor sunt determinate în planul de proiecție Stereo 70 și sunt rotunjite la 1 milimetru.

*** Distanța dintre puncte este formată din segmente cumulate ce sunt mai mici decât valoarea 1 milimetru.