

**DATE DESPRE IMOBILUL NR. 6957**

Oficiul de Cadastru și Publicitate Imobiliară ARGES
Biroul de Cadastru și Publicitate Imobiliară Costesti

A. Partea I. Descrierea imobilului

TEREN Intravilan

Adresa: Loc. Martalogi, Str Zidarilor, Jud. Arges

Nr. Crt	Nr cadastral Nr. topografic	Suprafața* (mp)	Observații / Referințe
A1		6.159	Sector cadastral:46 Teren neimprejmuit;

B. Partea II. Proprietari și acte

Inscrieri privitoare la dreptul de proprietate și alte drepturi reale		Referințe
/		
Act Normativ nr. 447, din 16/05/2002 emis de GUVERNUL ROMANIEI (Adeverință nr.3219/18.07.2022 emisă de Primăria Hârsești);		
B1	Intabulare, drept de PROPRIETATE, dobandit prin Lege, cota actuala 1/1, cota initiala 1/1 1) COMUNA HÂRSESTI-DOMENIUL PUBLIC, CIF:4122388	A1

C. Partea III. SARCINI .

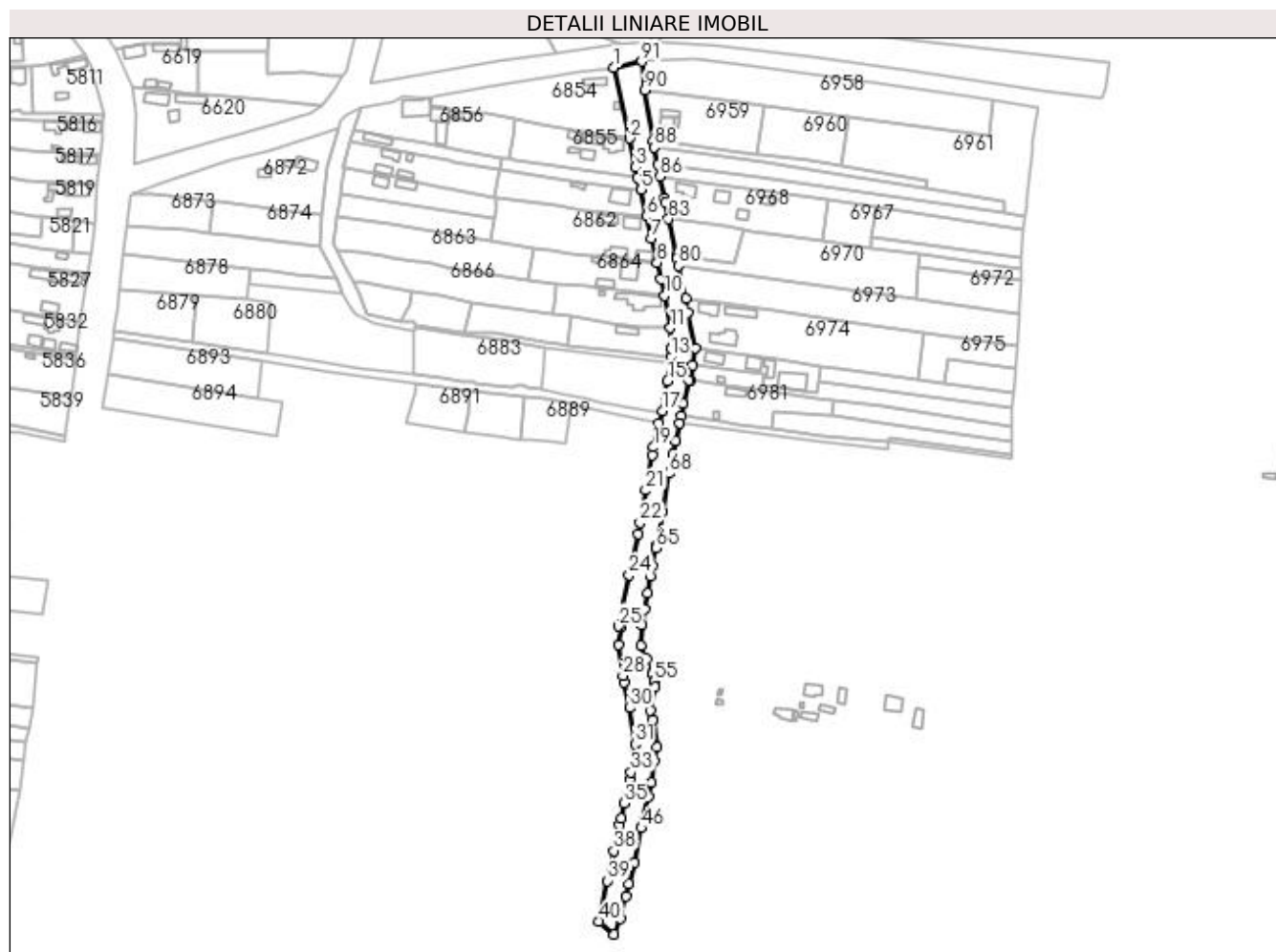
Inscrieri privind dezmembramintele dreptului de proprietate, drepturi reale de garanție și sarcini	Referințe
NU SUNT	

Anexa Nr. 1 La Partea I

Teren

Nr cadastral	Suprafața (mp)*	Observații / Referințe
	6.159	

* Suprafața este determinată în planul de proiecție Stereo 70.



Date referitoare la teren

Crt	Categorie folosință	Intra vilan	Suprafața (mp)	Tarla	Parcelă	Nr. topo	Observații / Referințe
1	drum	DA	6.159	7	570	-	Poz.2 din HGR 447/2002

Lungime Segmente

1) Valorile lungimilor segmentelor sunt obținute din proiecție în plan.

Punct început	X / Y	Punct sfârșit	X / Y	Lungime segment	Punct început	X / Y	Punct sfârșit	X / Y	Lungime segment	Punct început	X / Y	Punct sfârșit	X / Y	Lungime segment
1	483.526,81 333.738,754	2	483.535,836 333.698,563	41.19 2	2	483.535,836 333.698,563	3	483.539,33 333.682,306	16.62 8	3	483.539,33 333.682,306	4	483.540,432 333.676,283	6.123
4	483.540,432 333.676,283	5	483.542,496 333.669,607	6.988	5	483.542,496 333.669,607	6	483.545,749 333.654,627	15.32 9	6	483.545,749 333.654,627	7	483.548,222 333.641,909	12.95 6
7	483.548,222 333.641,909	8	483.551,499 333.628,463	13.84	8	483.551,499 333.628,463	9	483.553,436 333.619,289	9.376	9	483.553,436 333.619,289	10	483.555,74 333.609,69	9.872
10	483.555,74 333.609,69	11	483.559,098 333.591,478	18.51 9	11	483.559,098 333.591,478	12	483.559,199 333.580,021	11.45 7	12	483.559,199 333.580,021	13	483.559,243 333.575,036	4.985
13	483.559,243 333.575,036	14	483.559,403 333.571,967	3.073	14	483.559,403 333.571,967	15	483.557,508 333.561,316	10.81 8	15	483.557,508 333.561,316	16	483.556,039 333.553,359	8.091
16	483.556,039 333.553,359	17	483.554,471 333.544,593	8.905	17	483.554,471 333.544,593	18	483.552,277 333.537,758	7.178	18	483.552,277 333.537,758	19	483.549,572 333.523,997	14.02 4

Punct început	X / Y	Punct sfârșit	X / Y	Lungime segment	Punct început	X / Y	Punct sfârșit	X / Y	Lungime segment	Punct început	X / Y	Punct sfârșit	X / Y	Lungime segment
19	483.549,572 333.523,997	20	483.548,71 333.519,614	4.467	20	483.548,71 333.519,614	21	483.545,093 333.499,624	20.315	21	483.545,093 333.499,624	22	483.541,868 333.481,258	18.647
22	483.541,868 333.481,258	23	483.540,603 333.475,132	6.255	23	483.540,603 333.475,132	24	483.535,785 333.451,804	23.82	24	483.535,785 333.451,804	25	483.529,777 333.422,796	29.624
25	483.529,777 333.422,796	26	483.531,092 333.422,532	1.341	26	483.531,092 333.422,532	27	483.529,934 333.412,456	10.142	27	483.529,934 333.412,456	28	483.532,214 333.394,777	17.825
28	483.532,214 333.394,777	29	483.533,127 333.390,892	3.991	29	483.533,127 333.390,892	30	483.536,193 333.376,567	14.649	30	483.536,193 333.376,567	31	483.539,171 333.356,126	20.657
31	483.539,171 333.356,126	32	483.538,102 333.347,078	9.111	32	483.538,102 333.347,078	33	483.536,687 333.340,24	6.983	33	483.536,687 333.340,24	34	483.535,876 333.335,931	4.385
34	483.535,876 333.335,931	35	483.533,011 333.322,707	13.531	35	483.533,011 333.322,707	36	483.531,141 333.314,121	8.787	36	483.531,141 333.314,121	37	483.530,221 333.310,517	3.72
37	483.530,221 333.310,517	38	483.526,94 333.295,894	14.987	38	483.526,94 333.295,894	39	483.523,392 333.278,89	17.37	39	483.523,392 333.278,89	40	483.518,82 333.255,956	23.385
40	483.518,82 333.255,956	41	483.527,297 333.248,636	11.2	41	483.527,297 333.248,636	42	483.530,777 333.257,61	9.625	42	483.530,777 333.257,61	43	483.533,908 333.269,954	12.735
43	483.533,908 333.269,954	44	483.535,687 333.277,157	7.419	44	483.535,687 333.277,157	45	483.538,723 333.289,12	12.342	45	483.538,723 333.289,12	46	483.542,589 333.308,699	19.957
46	483.542,589 333.308,699	47	483.543,416 333.312,682	4.068	47	483.543,416 333.312,682	48	483.546,583 333.326,63	14.303	48	483.546,583 333.326,63	49	483.548,062 333.334,445	7.954
49	483.548,062 333.334,445	50	483.549,947 333.346,578	12.279	50	483.549,947 333.346,578	51	483.551,459 333.354,306	7.875	51	483.551,459 333.354,306	52	483.549,118 333.370,167	16.033
52	483.549,118 333.370,167	53	483.547,764 333.375,24	5.251	53	483.547,764 333.375,24	54	483.550,605 333.388,412	13.475	54	483.550,605 333.388,412	55	483.549,773 333.391,569	3.265
55	483.549,773 333.391,569	56	483.548,986 333.395,711	4.216	56	483.548,986 333.395,711	57	483.548,618 333.396,545	0.912	57	483.548,618 333.396,545	58	483.545,797 333.404,369	8.317
58	483.545,797 333.404,369	59	483.542,465 333.411,825	8.167	59	483.542,465 333.411,825	60	483.543,029 333.423,696	11.884	60	483.543,029 333.423,696	61	483.544,626 333.432,414	8.863
61	483.544,626 333.432,414	62	483.546,205 333.441,404	9.128	62	483.546,205 333.441,404	63	483.547,746 333.451,14	9.857	63	483.547,746 333.451,14	64	483.548,659 333.457,155	6.084
64	483.548,659 333.457,155	65	483.550,996 333.466,882	10.004	65	483.550,996 333.466,882	66	483.551,574 333.469,266	2.453	66	483.551,574 333.469,266	67	483.554,605 333.487,673	18.655
67	483.554,605 333.487,673	68	483.558,55 333.509,181	21.867	68	483.558,55 333.509,181	69	483.560,607 333.520,185	11.195	69	483.560,607 333.520,185	70	483.562,086 333.527,578	7.539
70	483.562,086 333.527,578	71	483.564,211 333.537,756	10.397	71	483.564,211 333.537,756	72	483.564,985 333.541,776	4.094	72	483.564,985 333.541,776	73	483.566,467 333.548,416	6.803
73	483.566,467 333.548,416	74	483.569,514 333.561,693	13.622	74	483.569,514 333.561,693	75	483.570,788 333.561,822	1.281	75	483.570,788 333.561,822	76	483.571,767 333.570,27	8.505
76	483.571,767 333.570,27	77	483.572,917 333.580,181	9.977	77	483.572,917 333.580,181	78	483.569,168 333.600,162	20.33	78	483.569,168 333.600,162	79	483.567,799 333.608,024	7.98
79	483.567,799 333.608,024	80	483.563,393 333.626,55	19.043	80	483.563,393 333.626,55	81	483.562,66 333.630,695	4.209	81	483.562,66 333.630,695	82	483.562,325 333.632,303	1.643
82	483.562,325 333.632,303	83	483.557,953 333.653,042	21.195	83	483.557,953 333.653,042	84	483.556,11 333.662,065	9.209	84	483.556,11 333.662,065	85	483.555,622 333.664,543	2.526
85	483.555,622 333.664,543	86	483.553,202 333.676,974	12.664	86	483.553,202 333.676,974	87	483.551,915 333.684,041	7.183	87	483.551,915 333.684,041	88	483.550,037 333.693,517	9.66
88	483.550,037 333.693,517	89	483.549,401 333.697,05	3.59	89	483.549,401 333.697,05	90	483.544,481 333.725,756	29.125	90	483.544,481 333.725,756	91	483.542,867 333.742,059	16.383
91	483.542,867 333.742,059	1	483.526,81 333.738,754	16.394										

** Lungimile segmentelor sunt determinate în planul de proiecție Stereo 70 și sunt rotunjite la 1 milimetru.

*** Distanța dintre puncte este formată din segmente cumulate ce sunt mai mici decât valoarea 1 milimetru.