

**DATE DESPRE IMOBILUL NR. 6871**

Oficiul de Cadastru și Publicitate Imobiliară ARGES
Biroul de Cadastru și Publicitate Imobiliară Costesti

A. Partea I. Descrierea imobilului

TEREN Intravilan

Adresa: Loc. Martalogi, Jud. Arges

Nr. Crt	Nr cadastral Nr. topografic	Suprafața* (mp)	Observații / Referințe
A1		1.488	Sector cadastral:46 Teren neimprejmuit;

B. Partea II. Proprietari și acte

Inscrieri privitoare la dreptul de proprietate și alte drepturi reale		Referințe
/		
Act Normativ nr. 447, din 16/05/2002 emis de GUVERNUL ROMANIEI (Adeverință nr.3219/18.07.2022 emisă de Primăria Hârsești);		
B1	Intabulare, drept de PROPRIETATE, dobandit prin Lege, cota actuala 1/1, cota initiala 1/1 1) COMUNA HÂRSESTI-DOMENIUL PUBLIC, CIF:4122388	A1

C. Partea III. SARCINI .

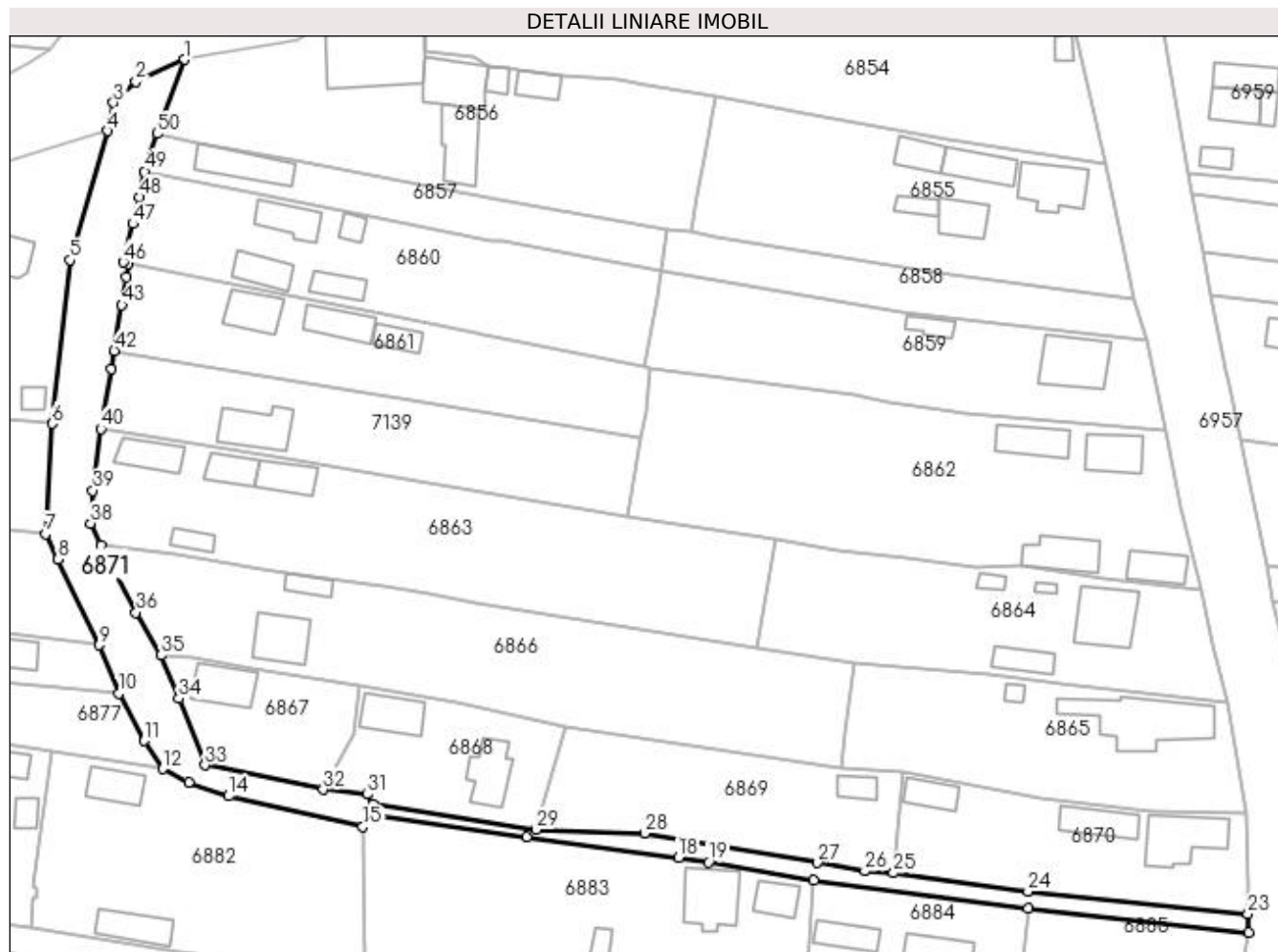
Inscrieri privind dezmembramintele dreptului de proprietate, drepturi reale de garanție și sarcini	Referințe
NU SUNT	

Anexa Nr. 1 La Partea I

Teren

Nr cadastral	Suprafața (mp)*	Observații / Referințe
	1.488	

* Suprafața este determinată în planul de proiecție Stereo 70.



Date referitoare la teren

Crt	Categorie folosință	Intravilan	Suprafața (mp)	Tarla	Parcelă	Nr. topo	Observații / Referințe
1	drum	DA	1.488	9	Dc730	-	Poz.2 din HGR 447/2002

Lungime Segmente

1) Valorile lungimilor segmentelor sunt obținute din proiecție în plan.

Punct început	X / Y	Punct sfârșit	X / Y	Lungime segment
1	483.384,097 333.715,686	2	483.376,039 333.712,099	8.82
4	483.371,445 333.703,927	5	483.365,194 333.682,656	22.17
7	483.361,147 333.637,567	8	483.363,266 333.633,436	4.643
10	483.373,254 333.611,302	11	483.377,388 333.603,508	8.822
13	483.384,765 333.596,705	14	483.391,354 333.594,439	6.968
16	483.414,999 333.591,435	17	483.440,465 333.587,702	25.738
2	483.376,039 333.712,099	3	483.372,368 333.708,601	5.071
5	483.365,194 333.682,656	6	483.362,244 333.655,76	27.057
8	483.363,266 333.633,436	9	483.370,02 333.619,3	15.667
11	483.377,388 333.603,508	12	483.380,441 333.598,896	5.531
14	483.391,354 333.594,439	15	483.413,44 333.589,35	22.665
17	483.440,465 333.587,702	18	483.465,482 333.584,297	25.248
3	483.372,368 333.708,601	4	483.371,445 333.703,927	4.764
6	483.362,244 333.655,76	7	483.361,147 333.637,567	18.226
9	483.370,02 333.619,3	10	483.373,254 333.611,302	8.627
12	483.380,441 333.598,896	13	483.384,765 333.596,705	4.847
15	483.413,44 333.589,35	16	483.414,999 333.591,435	2.603
18	483.465,482 333.584,297	19	483.470,416 333.583,576	4.986

Punct început	X / Y	Punct sfârșit	X / Y	Lungime segment	Punct început	X / Y	Punct sfârșit	X / Y	Lungime segment	Punct început	X / Y	Punct sfârșit	X / Y	Lungime segment
19	483.470,416 333.583,576	20	483.487,734 333.580,5	17.589	20	483.487,734 333.580,5	21	483.523,002 333.575,908	35.566	21	483.523,002 333.575,908	22	483.559,403 333.571,967	36.614
22	483.559,403 333.571,967	23	483.559,243 333.575,036	3.073	23	483.559,243 333.575,036	24	483.523,014 333.578,705	36.414	24	483.523,014 333.578,705	25	483.500,876 333.581,75	22.346
25	483.500,876 333.581,75	26	483.496,152 333.582,056	4.734	26	483.496,152 333.582,056	27	483.488,362 333.583,459	7.915	27	483.488,362 333.583,459	28	483.459,891 333.588,313	28.882
28	483.459,891 333.588,313	29	483.441,988 333.588,902	17.913	29	483.441,988 333.588,902	30	483.415,126 333.593,026	27.177	30	483.415,126 333.593,026	31	483.414,209 333.594,706	1.914
31	483.414,209 333.594,706	32	483.406,905 333.595,489	7.346	32	483.406,905 333.595,489	33	483.387,439 333.599,506	19.876	33	483.387,439 333.599,506	34	483.383,148 333.610,458	11.763
34	483.383,148 333.610,458	35	483.380,227 333.617,617	7.732	35	483.380,227 333.617,617	36	483.376,098 333.624,67	8.173	36	483.376,098 333.624,67	37	483.370,236 333.635,675	12.469
37	483.370,236 333.635,675	38	483.368,618 333.639,338	4.004	38	483.368,618 333.639,338	39	483.368,933 333.644,726	5.397	39	483.368,933 333.644,726	40	483.370,278 333.654,885	10.248
40	483.370,278 333.654,885	41	483.371,974 333.664,719	9.979	41	483.371,974 333.664,719	42	483.372,488 333.667,72	3.045	42	483.372,488 333.667,72	43	483.373,775 333.675,24	7.629
43	483.373,775 333.675,24	44	483.374,455 333.679,879	4.689	44	483.374,455 333.679,879	45	483.374,795 333.682,118	2.265	45	483.374,795 333.682,118	46	483.374,005 333.682,331	0.818
46	483.374,005 333.682,331	47	483.375,578 333.688,628	6.49	47	483.375,578 333.688,628	48	483.376,671 333.693,017	4.523	48	483.376,671 333.693,017	49	483.377,476 333.697,258	4.317
49	483.377,476 333.697,258	50	483.379,585 333.703,48	6.57	50	483.379,585 333.703,48	1	483.384,097 333.715,686	13.013					

** Lungimile segmentelor sunt determinate în planul de proiecție Stereo 70 și sunt rotunjite la 1 milimetru.

*** Distanța dintre puncte este formată din segmente cumulate ce sunt mai mici decât valoarea 1 milimetru.