

**DATE DESPRE IMOBILUL NR. 6770**

Oficiul de Cadastru și Publicitate Imobiliară ARGES  
Biroul de Cadastru și Publicitate Imobiliară Costesti

**A. Partea I. Descrierea imobilului**

TEREN Extravilan

Adresa: Jud. Arges

Nr. Crt	Nr cadastral Nr. topografic	Suprafața* (mp)	Observații / Referințe
A1		11.067	Sector cadastral:17 Teren neimprejmuit;

**B. Partea II. Proprietari și acte**

Inscrieri privitoare la dreptul de proprietate și alte drepturi reale	Referințe
/	
Act Normativ nr. 7, din 13/03/1996 emis de PARLAMENT (art. 13 alin. 15);	
B1	A1
Inscrierea provizorie, drept de PROPRIETATE, dobandit prin Lege, cota actuala 1/1, cota initiala 1/1 1) COMUNA HÂRSEȘTI, CIF:4122388	

**C. Partea III. SARCINI .**

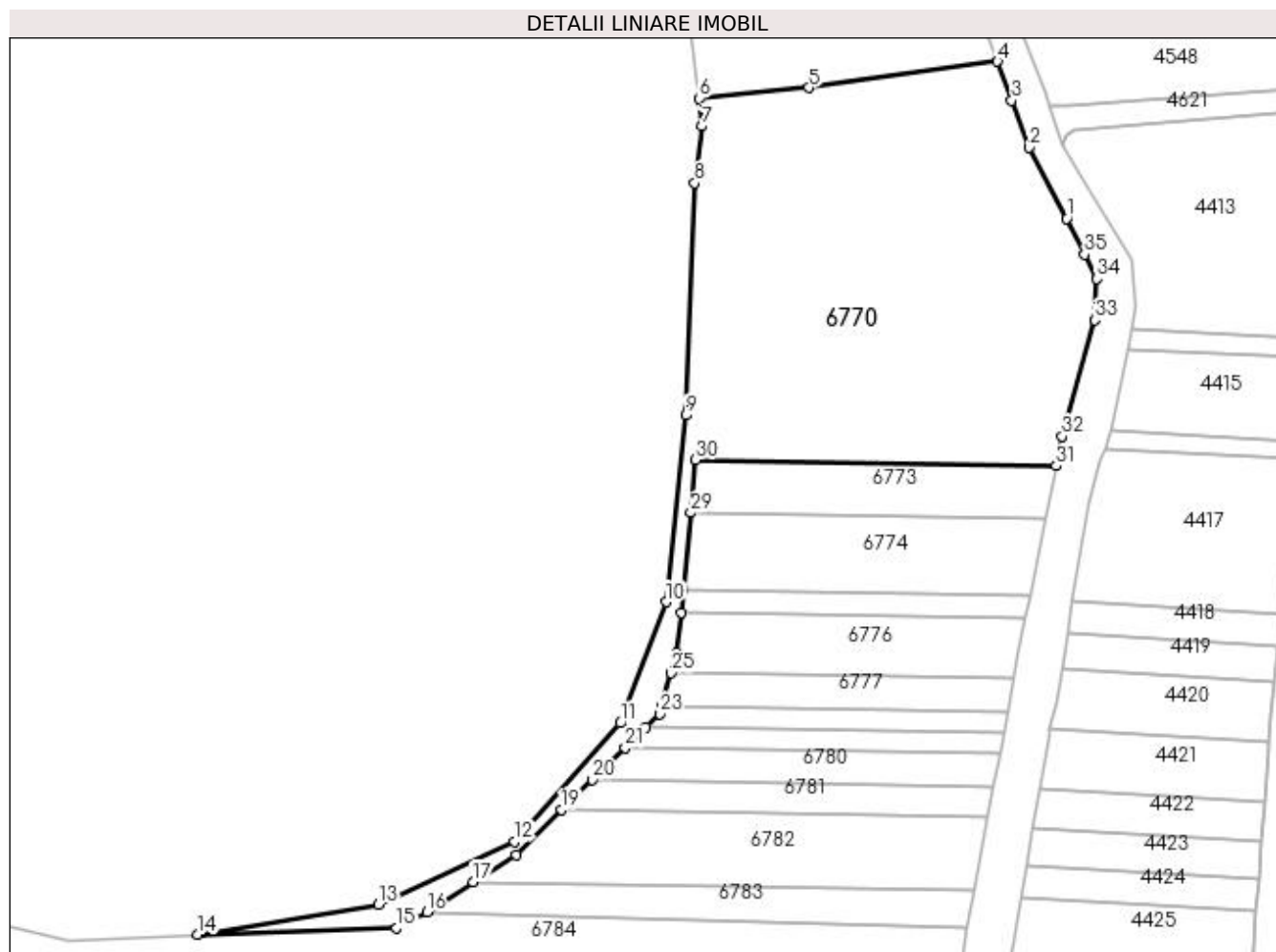
Inscrieri privind dezmembramintele dreptului de proprietate, drepturi reale de garanție și sarcini	Referințe
NU SUNT	

## Anexa Nr. 1 La Partea I

## Teren

Nr cadastral	Suprafața (mp)*	Observații / Referințe
	11.067	

\* Suprafața este determinată în planul de proiecție Stereo 70.



## Date referitoare la teren

Crt	Categorie folosință	Intravilan	Suprafața (mp)	Tarla	Parcelă	Nr. topo	Observații / Referințe
1	arabil	NU	468	25	2477	-	
2	arabil	NU	3.036	25	2476	-	
3	arabil	NU	1.770	25	2480	-	
4	pasune	NU	5.793	25	2477-2479,2505	-	Pășune împădurită

## Lungime Segmente

1) Valorile lungimilor segmentelor sunt obținute din proiecție în plan.

Punct început	X / Y	Punct sfârșit	X / Y	Lungime segment (** (m)
1	483.712,652 335.010,984	2	483.702,707 335.029,97	21.433
3	483.698,056 335.042,541	4	483.694,223 335.052,901	11.046
5	483.643,853 335.045,916	6	483.614,629 335.043,064	29.363

Punct început	X / Y	Punct sfârșit	X / Y	Lungime segment (** (m)
2	483.702,707 335.029,97	3	483.698,056 335.042,541	13.404
4	483.694,223 335.052,901	5	483.643,853 335.045,916	50.852
6	483.614,629 335.043,064	7	483.615,377 335.035,68	7.422

Punct început	X / Y	Punct sfârșit	X / Y	Lungime segment (** (m)
7	483.615,377 335.035,68	8	483.613,502 335.020,471	15.324
9	483.611,038 334.958,612	10	483.605,886 334.908,815	50.063
11	483.593,595 334.876,519	12	483.565,409 334.844,844	42.4
13	483.529,188 334.828,125	14	483.480,831 334.820,198	49.002
15	483.533,935 334.821,825	16	483.542,026 334.826,205	9.2
17	483.554,387 334.834,155	18	483.565,796 334.841,493	13.565
19	483.577,987 334.853,435	20	483.586,17 334.861,451	11.455
21	483.594,897 334.870,0	22	483.600,445 334.875,435	7.767
23	483.604,075 334.878,991	24	483.604,698 334.881,147	2.244
25	483.607,23 334.889,903	26	483.608,754 334.895,176	5.489
27	483.609,807 334.905,982	28	483.610,408 334.912,149	6.196
29	483.612,403 334.932,624	30	483.613,774 334.946,692	14.135
31	483.709,877 334.945,114	32	483.711,443 334.952,952	7.993
33	483.720,225 334.983,972	34	483.720,727 334.994,943	10.982
35	483.717,522 335.001,43	1	483.712,652 335.010,984	10.724

Punct început	X / Y	Punct sfârșit	X / Y	Lungime segment (** (m)
8	483.613,502 335.020,471	9	483.611,038 334.958,612	61.908
10	483.605,886 334.908,815	11	483.593,595 334.876,519	34.556
12	483.565,409 334.844,844	13	483.529,188 334.828,125	39.893
14	483.480,831 334.820,198	15	483.533,935 334.821,825	53.129
16	483.542,026 334.826,205	17	483.554,387 334.834,155	14.697
18	483.565,796 334.841,493	19	483.577,987 334.853,435	17.066
20	483.586,17 334.861,451	21	483.594,897 334.870,0	12.217
22	483.600,445 334.875,435	23	483.604,075 334.878,991	5.082
24	483.604,698 334.881,147	25	483.607,23 334.889,903	9.115
26	483.608,754 334.895,176	27	483.609,807 334.905,982	10.857
28	483.610,408 334.912,149	29	483.612,403 334.932,624	20.572
30	483.613,774 334.946,692	31	483.709,877 334.945,114	96.116
32	483.711,443 334.952,952	33	483.720,225 334.983,972	32.239
34	483.720,727 334.994,943	35	483.717,522 335.001,43	7.236

\*\* Lungimile segmentelor sunt determinate în planul de proiecție Stereo 70 și sunt rotunjite la 1 milimetru.

\*\*\* Distanța dintre puncte este formată din segmente cumulate ce sunt mai mici decât valoarea 1 milimetru.