

**DATE DESPRE IMOBILUL NR. 6589**

Oficiul de Cadastru și Publicitate Imobiliară ARGES  
Biroul de Cadastru și Publicitate Imobiliară Costesti

**A. Partea I. Descrierea imobilului**

TEREN Intravilan

Adresa: Loc. Martalogi, Jud. Arges

Nr. Crt	Nr cadastral Nr. topografic	Suprafața* (mp)	Observații / Referințe
A1		470	Sector cadastral:16 Teren neimprejmuit;

**B. Partea II. Proprietari și acte**

Inscrieri privitoare la dreptul de proprietate și alte drepturi reale		Referințe
/		
Act Normativ nr. 447, din 16/05/2002 emis de GUVERNUL ROMANIEI (Adeverință nr.3219/18.07.2022 emisă de Primăria Hârsești);		
B1	Intabulare, drept de PROPRIETATE, dobandit prin Lege, cota actuala 1/1, cota initiala 1/1 1) COMUNA HÂRSEȘTI-DOMENIUL PUBLIC, CIF:4122388	A1

**C. Partea III. SARCINI .**

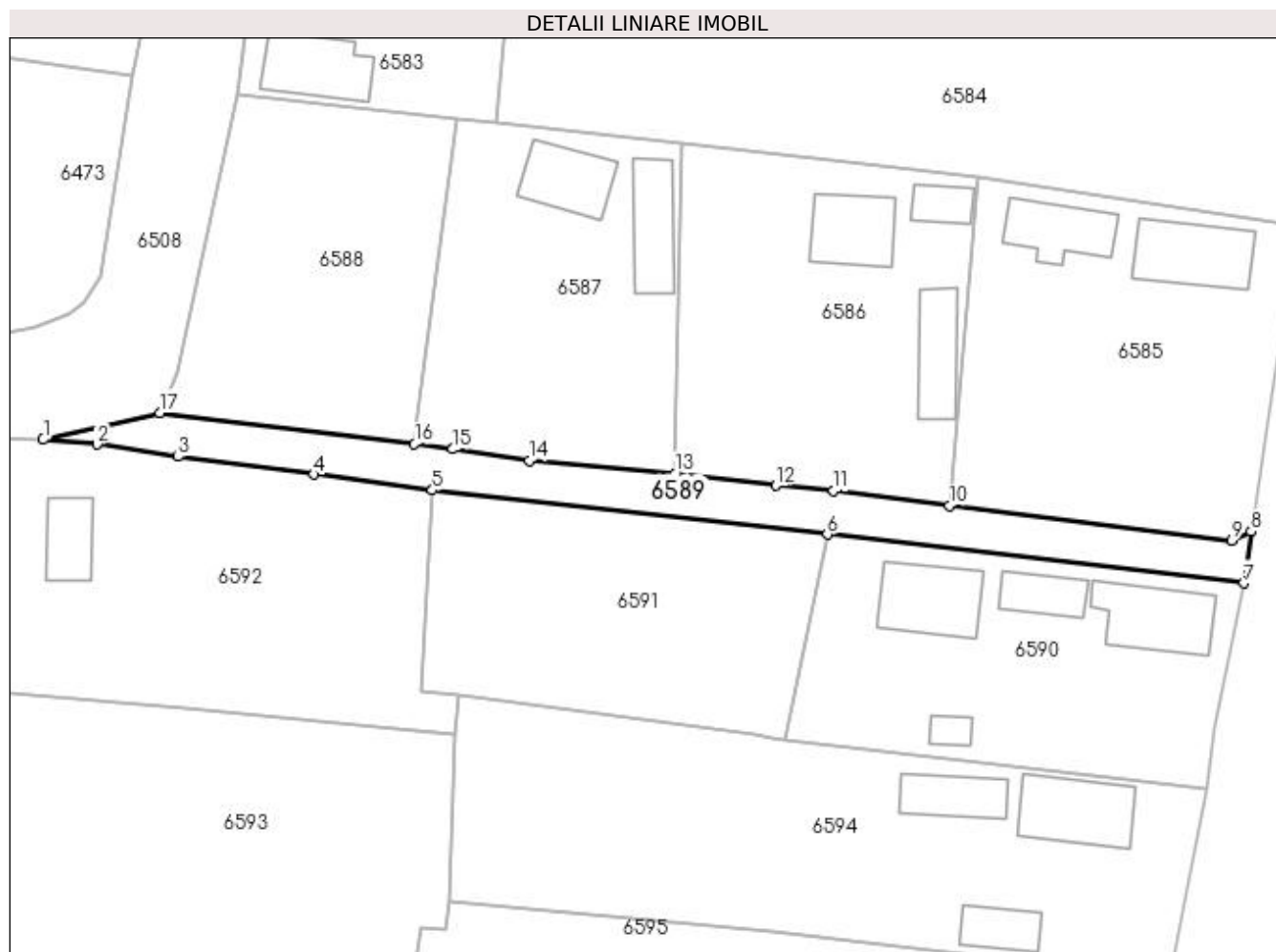
Inscrieri privind dezmembramintele dreptului de proprietate, drepturi reale de garanție și sarcini	Referințe
NU SUNT	

## Anexa Nr. 1 La Partea I

## Teren

Nr cadastral	Suprafața (mp)*	Observații / Referințe
	470	

\* Suprafața este determinată în planul de proiecție Stereo 70.



## Date referitoare la teren

Crt	Categorie folosință	Intra vilan	Suprafața (mp)	Tarla	Parcelă	Nr. topo	Observații / Referințe
1	drum	DA	470	10	Dc871	-	Poz.2 din HGR 447/2002

## Lungime Segmente

1) Valorile lungimilor segmentelor sunt obținute din proiecție în plan.

Punct început	X / Y	Punct sfârșit	X / Y	Lungime segment (** (m)
1	483.307,772 334.017,64	2	483.313,077 334.017,165	5.326
2	483.313,077 334.017,165	3	483.321,06 334.015,972	8.072
3	483.321,06 334.015,972	4	483.334,421 334.014,237	13.473
4	483.334,421 334.014,237	5	483.346,051 334.012,66	11.736
5	483.346,051 334.012,66	6	483.384,92 334.008,322	39.11

Punct început	X / Y	Punct sfârșit	X / Y	Lungime segment (** (m)
6	483.384,92 334.008,322	7	483.425,894 334.003,533	41.253
7	483.425,894 334.003,533	8	483.426,61 334.008,594	5.111
8	483.426,61 334.008,594	9	483.424,694 334.007,696	2.116
9	483.424,694 334.007,696	10	483.396,945 334.011,152	27.963
10	483.396,945 334.011,152	11	483.385,535 334.012,593	11.501
11	483.385,535 334.012,593	12	483.379,832 334.013,121	5.727
12	483.379,832 334.013,121	13	483.369,917 334.014,293	9.984
13	483.369,917 334.014,293	14	483.355,579 334.015,578	14.395
14	483.355,579 334.015,578	15	483.348,072 334.016,703	7.591
15	483.348,072 334.016,703	16	483.344,298 334.017,196	3.806
16	483.344,298 334.017,196	17	483.319,243 334.020,278	25.244
17	483.319,243 334.020,278	1	483.307,772 334.017,64	11.77

\*\* Lungimile segmentelor sunt determinate în planul de proiecție Stereo 70 și sunt rotunjite la 1 milimetru.

\*\*\* Distanța dintre puncte este formată din segmente cumulate ce sunt mai mici decât valoarea 1 milimetru.