

**DATE DESPRE IMOBILUL NR. 6480**

Oficiul de Cadastru și Publicitate Imobiliară ARGES
Biroul de Cadastru și Publicitate Imobiliară Costesti

A. Partea I. Descrierea imobilului

TEREN Intravilan

Adresa: Loc. Martalogi, Jud. Arges

Nr. Crt	Nr cadastral Nr. topografic	Suprafața* (mp)	Observații / Referințe
A1		774	Sector cadastral:16 Teren neimprejmuit;

B. Partea II. Proprietari și acte

Inscrieri privitoare la dreptul de proprietate și alte drepturi reale		Referințe
/		
Act Normativ nr. 447, din 16/05/2002 emis de GUVERNUL ROMANIEI (Adeverință nr.3219/18.07.2022 emisă de Primăria Hârsești);		
B1	Intabulare, drept de PROPRIETATE, dobandit prin Lege, cota actuala 1/1, cota initiala 1/1 1) COMUNA HÂRSEȘTI-DOMENIUL PUBLIC, CIF:4122388	A1

C. Partea III. SARCINI .

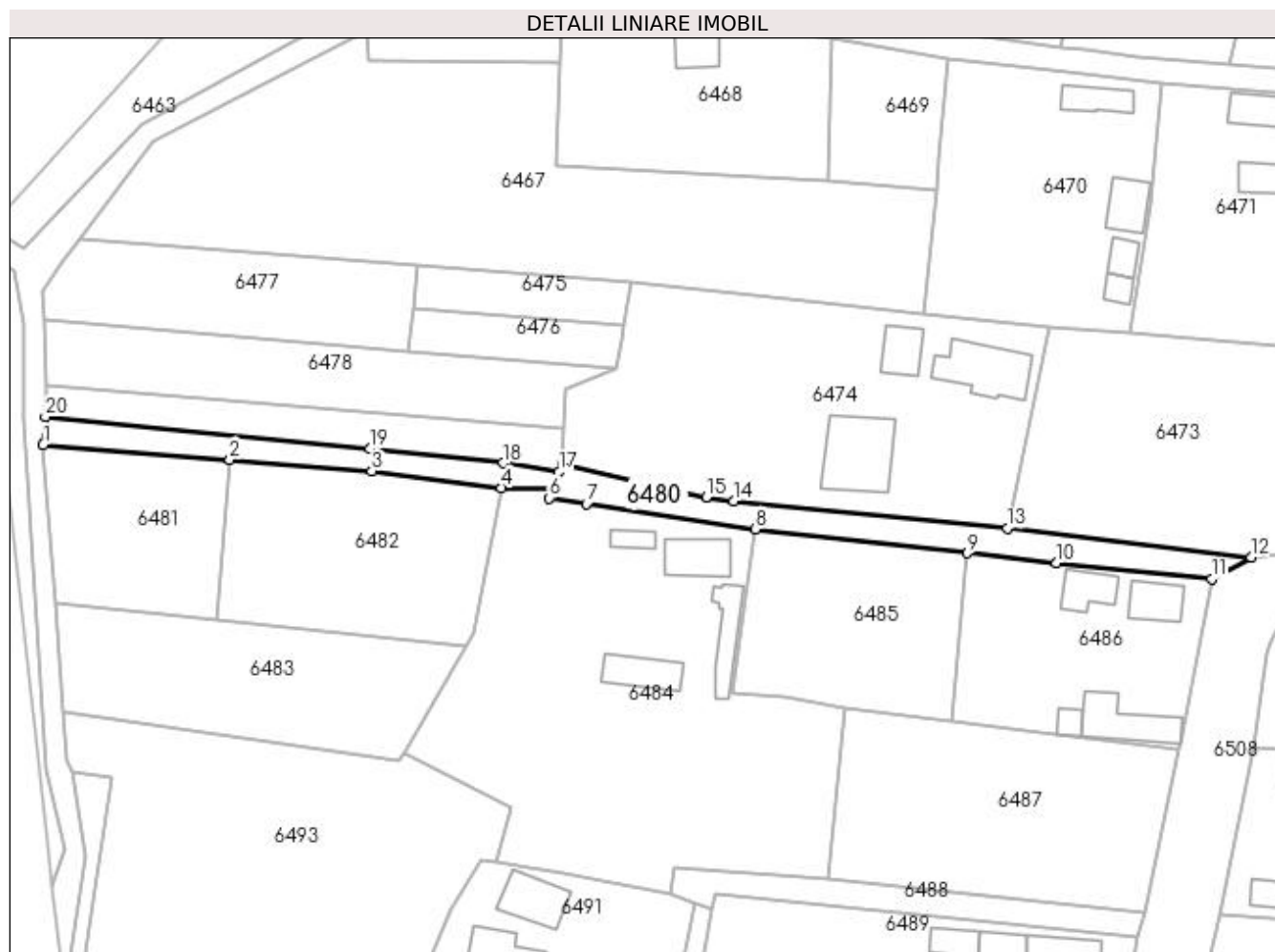
Inscrieri privind dezmembramintele dreptului de proprietate, drepturi reale de garanție și sarcini	Referințe
NU SUNT	

Anexa Nr. 1 La Partea I

Teren

Nr cadastral	Suprafața (mp)*	Observații / Referințe
	774	

* Suprafața este determinată în planul de proiecție Stereo 70.



Date referitoare la teren

Crt	Categorie folosință	Intra vilan	Suprafața (mp)	Tarla	Parcelă	Nr. topo	Observații / Referințe
1	drum	DA	774	1	Dc118	-	Poz.2 din HGR 447/2002

Lungime Segmente

1) Valorile lungimilor segmentelor sunt obținute din proiecție în plan.

Punct început	X / Y	Punct sfârșit	X / Y	Lungime segment (** (m)
1	483.087,479 334.042,606	2	483.116,752 334.040,25	29.368
2	483.116,752 334.040,25	3	483.139,014 334.038,455	22.334
3	483.139,014 334.038,455	4	483.159,367 334.035,834	20.521
4	483.159,367 334.035,834	5	483.167,487 334.035,603	8.123
5	483.167,487 334.035,603	6	483.166,853 334.034,254	1.491

Punct început	X / Y	Punct sfârșit	X / Y	Lungime segment (** (m)
6	483.166,853 334.034,254	7	483.172,673 334.033,356	5.889
7	483.172,673 334.033,356	8	483.199,147 334.029,356	26.774
8	483.199,147 334.029,356	9	483.232,383 334.025,6	33.448
9	483.232,383 334.025,6	10	483.246,365 334.024,02	14.071
10	483.246,365 334.024,02	11	483.270,692 334.021,546	24.452
11	483.270,692 334.021,546	12	483.276,878 334.024,987	7.079
12	483.276,878 334.024,987	13	483.238,672 334.029,495	38.471
13	483.238,672 334.029,495	14	483.195,735 334.033,784	43.151
14	483.195,735 334.033,784	15	483.191,449 334.034,383	4.328
15	483.191,449 334.034,383	16	483.168,905 334.039,483	23.114
16	483.168,905 334.039,483	17	483.168,329 334.038,361	1.261
17	483.168,329 334.038,361	18	483.159,552 334.039,714	8.881
18	483.159,552 334.039,714	19	483.138,674 334.041,951	20.998
19	483.138,674 334.041,951	20	483.087,838 334.046,962	51.082
20	483.087,838 334.046,962	1	483.087,479 334.042,606	4.371

** Lungimile segmentelor sunt determinate în planul de proiecție Stereo 70 și sunt rotunjite la 1 milimetru.

*** Distanța dintre puncte este formată din segmente cumulate ce sunt mai mici decât valoarea 1 milimetru.