

**DATE DESPRE IMOBILUL NR. 6465**

Oficiul de Cadastru și Publicitate Imobiliară ARGES  
 Biroul de Cadastru și Publicitate Imobiliară Costesti

**A. Partea I. Descrierea imobilului**

TEREN Intravilan

Adresa: Loc. Martalogi, Jud. Arges

Nr. Crt	Nr cadastral Nr. topografic	Suprafața* (mp)	Observații / Referințe
A1		1.369	Sector cadastral:16 Teren neimprejmuit;

**B. Partea II. Proprietari și acte**

Inscrieri privitoare la dreptul de proprietate și alte drepturi reale		Referințe
/		
Act Normativ nr. 447, din 16/05/2002 emis de GUVERNUL ROMANIEI (Adeverință nr.3219/18.07.2022 emisă de Primăria Hârsești);		
B1	Intabulare, drept de PROPRIETATE, dobandit prin Lege, cota actuala 1/1, cota initiala 1/1 1) COMUNA HÂRSESTI-DOMENIUL PUBLIC, CIF:4122388	A1

**C. Partea III. SARCINI .**

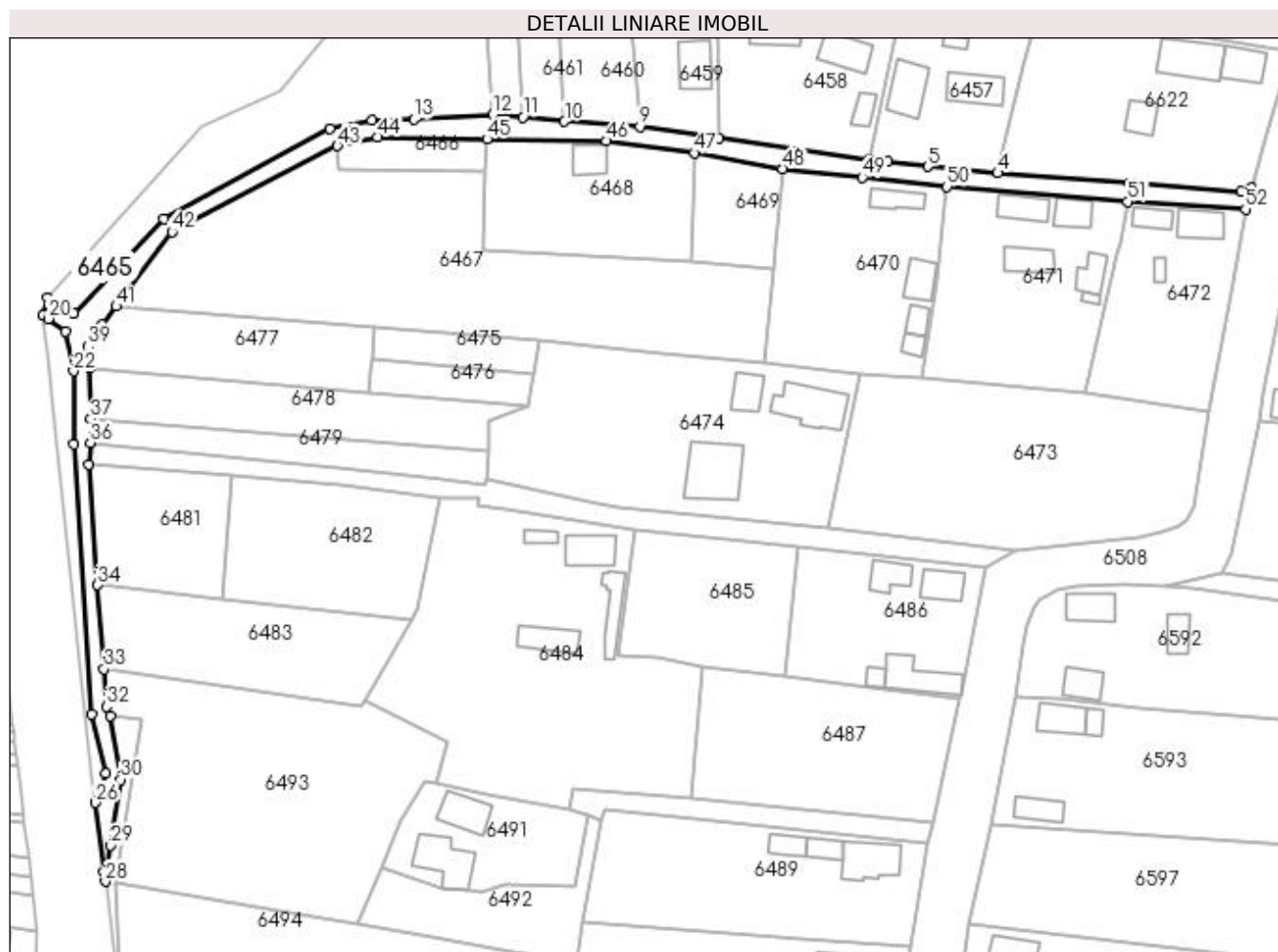
Inscrieri privind dezmembramintele dreptului de proprietate, drepturi reale de garanție și sarcini	Referințe
NU SUNT	

## Anexa Nr. 1 La Partea I

## Teren

Nr cadastral	Suprafața (mp)*	Observații / Referințe
	1.369	

\* Suprafața este determinată în planul de proiecție Stereo 70.



## Date referitoare la teren

Crt	Categorie folosință	Intra vilan	Suprafața (mp)	Tarla	Parcelă	Nr. topo	Observații / Referințe
1	drum	DA	1.369	1	Dc94	-	Poz.2 din HGR 447/2002

## Lungime Segmente

1) Valorile lungimilor segmentelor sunt obținute din proiecție în plan.

Punct început	X / Y	Punct sfârșit	X / Y	Lungime segment	Punct început	X / Y	Punct sfârșit	X / Y	Lungime segment	Punct început	X / Y	Punct sfârșit	X / Y	Lungime segment
1	483.325,157 334.099,033	2	483.323,109 334.098,39	2.147	2	483.323,109 334.098,39	3	483.300,352 334.099,96	22.811	3	483.300,352 334.099,96	4	483.273,338 334.102,108	27.099
4	483.273,338 334.102,108	5	483.259,018 334.103,434	14.381	5	483.259,018 334.103,434	6	483.250,884 334.104,467	8.199	6	483.250,884 334.104,467	7	483.247,049 334.104,796	3.849
7	483.247,049 334.104,796	8	483.216,377 334.109,263	30.996	8	483.216,377 334.109,263	9	483.200,211 334.111,559	16.328	9	483.200,211 334.111,559	10	483.184,778 334.112,645	15.471
10	483.184,778 334.112,645	11	483.176,255 334.113,492	8.565	11	483.176,255 334.113,492	12	483.170,061 334.114,108	6.225	12	483.170,061 334.114,108	13	483.153,955 334.113,069	16.139
13	483.153,955 334.113,069	14	483.145,422 334.112,794	8.537	14	483.145,422 334.112,794	15	483.136,763 334.111,229	8.799	15	483.136,763 334.111,229	16	483.102,869 334.092,769	38.595
16	483.102,869 334.092,769	17	483.084,49 334.073,348	26.739	17	483.084,49 334.073,348	18	483.079,088 334.076,636	6.324	18	483.079,088 334.076,636	19	483.078,193 334.072,957	3.786

Punct început	X / Y	Punct sfârșit	X / Y	Lungime segment	Punct început	X / Y	Punct sfârșit	X / Y	Lungime segment	Punct început	X / Y	Punct sfârșit	X / Y	Lungime segment
19	483.078,193 334.072,957	20	483.079,219 334.072,298	1.219	20	483.079,219 334.072,298	21	483.082,812 334.069,691	4.439	21	483.082,812 334.069,691	22	483.084,4 334.061,606	8.239
22	483.084,4 334.061,606	23	483.084,457 334.046,651	14.955	23	483.084,457 334.046,651	24	483.088,044 333.991,497	55.271	24	483.088,044 333.991,497	25	483.090,967 333.979,392	12.453
25	483.090,967 333.979,392	26	483.088,92 333.973,418	6.315	26	483.088,92 333.973,418	27	483.090,671 333.959,331	14.195	27	483.090,671 333.959,331	28	483.090,931 333.957,31	2.038
28	483.090,931 333.957,31	29	483.092,025 333.964,652	7.423	29	483.092,025 333.964,652	30	483.094,03 333.978,167	13.663	30	483.094,03 333.978,167	31	483.091,945 333.991,228	13.226
31	483.091,945 333.991,228	32	483.091,238 333.993,064	1.967	32	483.091,238 333.993,064	33	483.090,648 334.000,741	7.7	33	483.090,648 334.000,741	34	483.089,339 334.017,913	17.222
34	483.089,339 334.017,913	35	483.087,479 334.042,606	24.763	35	483.087,479 334.042,606	36	483.087,838 334.046,962	4.371	36	483.087,838 334.046,962	37	483.087,879 334.051,881	4.919
37	483.087,879 334.051,881	38	483.087,721 334.062,267	10.387	38	483.087,721 334.062,267	39	483.087,37 334.066,726	4.473	39	483.087,37 334.066,726	40	483.090,276 334.071,058	5.216
40	483.090,276 334.071,058	41	483.093,134 334.074,875	4.768	41	483.093,134 334.074,875	42	483.104,563 334.090,041	18.99	42	483.104,563 334.090,041	43	483.138,353 334.107,62	38.089
43	483.138,353 334.107,62	44	483.146,554 334.109,434	8.399	44	483.146,554 334.109,434	45	483.168,905 334.109,027	22.355	45	483.168,905 334.109,027	46	483.193,355 334.108,666	24.453
46	483.193,355 334.108,666	47	483.211,27 334.106,202	18.084	47	483.211,27 334.106,202	48	483.229,4 334.102,94	18.421	48	483.229,4 334.102,94	49	483.245,646 334.101,199	16.339
49	483.245,646 334.101,199	50	483.262,967 334.099,323	17.422	50	483.262,967 334.099,323	51	483.299,912 334.096,26	37.072	51	483.299,912 334.096,26	52	483.323,99 334.094,727	24.127
52	483.323,99 334.094,727	1	483.325,157 334.099,033	4.461										

\*\* Lungimile segmentelor sunt determinate în planul de proiecție Stereo 70 și sunt rotunjite la 1 milimetru.

\*\*\* Distanța dintre puncte este formată din segmente cumulate ce sunt mai mici decât valoarea 1 milimetru.