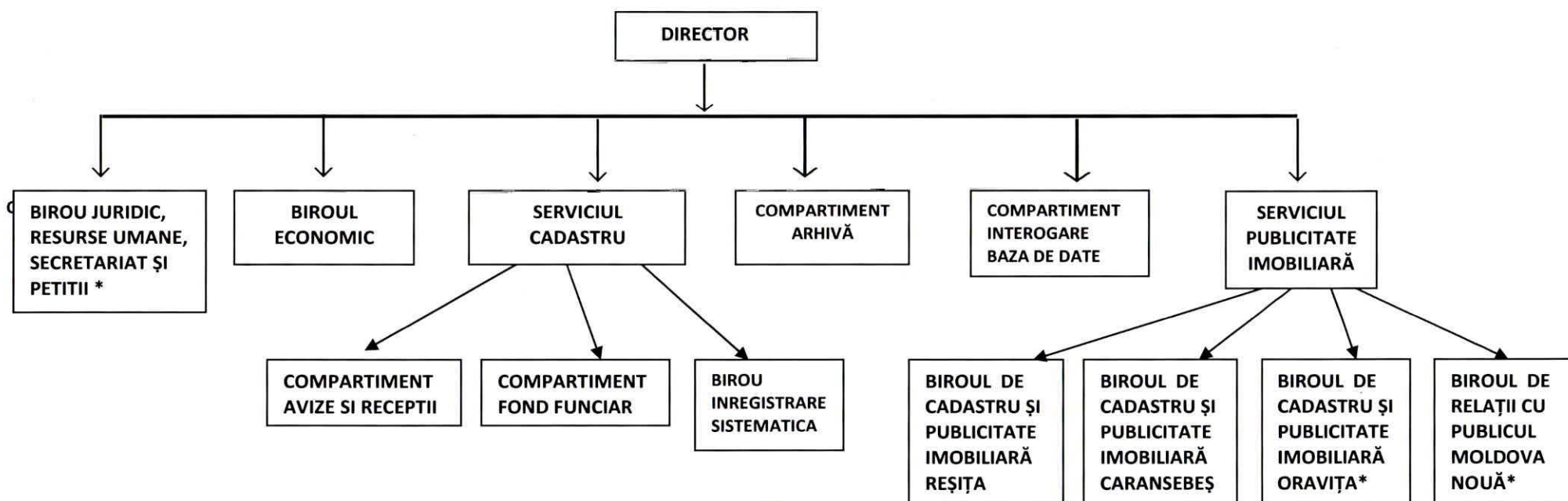


Anexa

STRUCTURA ORGANIZATORICĂ A OFICIULUI DE CADASTRU ȘI PUBLICITATE IMOBILIARĂ CARAȘ - SEVERIN



DIRECTOR OCPI Caraș-Severin
Rusalin MUREȘAN



*Biroul Juridic, Resurse Umane, Secretariat și Petiții, BCPI Oravița precum și BRP Moldova Nouă funcționează la nivel de compartiment.