

**DATE DESPRE IMOBILUL NR. 10739**

Oficiul de Cadastru și Publicitate Imobiliară DOLJ  
Biroul de Cadastru și Publicitate Imobiliară Craiova

**A. Partea I. Descrierea imobilului**

TEREN Intravilan

Adresa: Loc. Fântânele, Jud. Dolj, De 59/1

Nr. Crt	Nr cadastral Nr. topografic	Suprafața* (mp)	Observații / Referințe
A1		6.961	Sector cadastral:0 Teren neimprejmuit; Imobil traversat de limita de UAT Leu

**B. Partea II. Proprietari și acte**

Inscrieri privitoare la dreptul de proprietate și alte drepturi reale		Referințe
/		
Act Normativ nr. Legea 7, din 13/03/1996 emis de PARLAMENTUL ROMÂNIEI (ART. 13 ALIN. 15);		
B1	Inscrierea provizorie, drept de PROPRIETATE, dobandit prin Lege, cota actuala 1/1, cota initiala 1/1 1) NEIDENTIFICAT NEIDENTIFICAT, CIF:00000000000000	A1

**C. Partea III. SARCINI .**

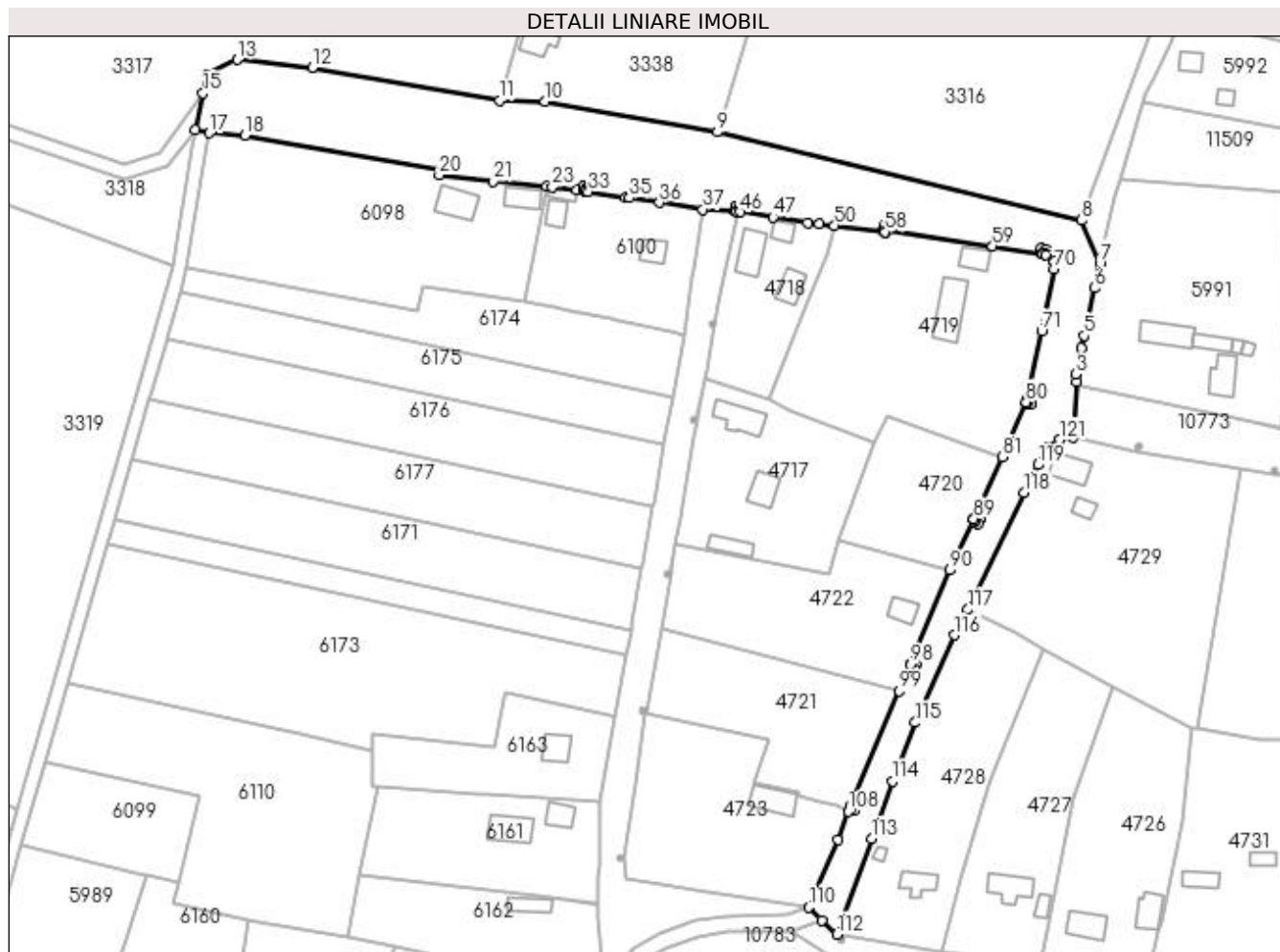
Inscrieri privind dezmembramintele dreptului de proprietate, drepturi reale de garanție și sarcini	Referințe
NU SUNT	

## Anexa Nr. 1 La Partea I

## Teren

Nr cadastral	Suprafața (mp)*	Observații / Referințe
	6.961	Imobil traversat de limita de UAT Leu

\* Suprafața este determinată în planul de proiecție Stereo 70.



## Date referitoare la teren

Crt	Categorie folosință	Intra vilan	Suprafața (mp)	Tarla	Parcelă	Nr. topo	Observații / Referințe
1	drum	DA	6.961	De 59/1	-	-	

## Lungime Segmente

1) Valorile lungimilor segmentelor sunt obținute din proiecție în plan.

Punct început	X / Y	Punct sfârșit	X / Y	Lungime segment
1	427.153,575 / 300.525,575	2	427.154,583 / 300.541,415	15.872
4	427.155,88 / 300.550,897	5	427.156,636 / 300.554,375	3.559
7	427.161,091 / 300.574,875	8	427.155,962 / 300.586,883	13.058
10	427.004,519 / 300.620,507	11	426.991,617 / 300.620,667	12.903
13	426.917,649 / 300.632,227	14	426.909,177 / 300.627,973	9.48
16	426.905,926 / 300.612,358	17	426.909,847 / 300.611,566	4.0
2	427.154,583 / 300.541,415	3	427.154,221 / 300.543,46	2.077
5	427.156,636 / 300.554,375	6	427.159,551 / 300.567,788	13.726
8	427.155,962 / 300.586,883	9	427.053,211 / 300.611,82	105.734
11	426.991,617 / 300.620,667	12	426.938,922 / 300.630,052	53.524
14	426.909,177 / 300.627,973	15	426.907,979 / 300.622,744	5.364
17	426.909,847 / 300.611,566	18	426.919,87 / 300.610,85	10.049
3	427.154,221 / 300.543,46	4	427.155,88 / 300.550,897	7.62
6	427.159,551 / 300.567,788	7	427.161,091 / 300.574,875	7.252
9	427.053,211 / 300.611,82	10	427.004,519 / 300.620,507	49.461
12	426.938,922 / 300.630,052	13	426.917,649 / 300.632,227	21.384
15	426.907,979 / 300.622,744	16	426.905,926 / 300.612,358	10.587
18	426.919,87 / 300.610,85	19	426.974,914 / 300.601,107	55.9

Punct început	X / Y	Punct sfârșit	X / Y	Lungime segment	Punct început	X / Y	Punct sfârșit	X / Y	Lungime segment	Punct început	X / Y	Punct sfârșit	X / Y	Lungime segment
19	426.974,914 300.601,107	20	426.974,723 300.599,675	1.445	20	426.974,723 300.599,675	21	426.990,011 300.597,874	15.394	21	426.990,011 300.597,874	22	427.005,05 300.596,562	15.096
22	427.005,05 300.596,562	23	427.006,578 300.596,375	1.539	23	427.006,578 300.596,375	24	427.013,529 300.595,521	7.003	24	427.013,529 300.595,521	25	427.015,851 300.595,16	2.35
25	427.015,851 300.595,16	26	427.015,876 300.595,322	0.164	26	427.015,876 300.595,322	27	427.015,287 300.595,405	0.595	27	427.015,287 300.595,405	28	427.015,45 300.596,583	1.189
28	427.015,45 300.596,583	29	427.016,629 300.596,419	1.19	29	427.016,629 300.596,419	30	427.016,466 300.595,24	1.19	30	427.016,466 300.595,24	31	427.015,881 300.595,322	0.591
31	427.015,881 300.595,322	32	427.015,856 300.595,159	0.165	32	427.015,856 300.595,159	33	427.016,783 300.595,015	0.938	33	427.016,783 300.595,015	34	427.027,217 300.593,391	10.56
34	427.027,217 300.593,391	35	427.028,352 300.593,214	1.149	35	427.028,352 300.593,214	36	427.036,839 300.591,89	8.59	36	427.036,839 300.591,89	37	427.049,041 300.589,967	12.353
37	427.049,041 300.589,967	38	427.058,587 300.589,367	9.565	38	427.058,587 300.589,367	39	427.058,599 300.589,564	0.197	39	427.058,599 300.589,564	40	427.058,01 300.589,646	0.595
40	427.058,01 300.589,646	41	427.058,173 300.590,824	1.189	41	427.058,173 300.590,824	42	427.059,352 300.590,661	1.19	42	427.059,352 300.590,661	43	427.059,189 300.589,482	1.19
43	427.059,189 300.589,482	44	427.058,604 300.589,563	0.591	44	427.058,604 300.589,563	45	427.058,592 300.589,366	0.197	45	427.058,592 300.589,366	46	427.059,68 300.589,298	1.09
46	427.059,68 300.589,298	47	427.068,909 300.587,792	9.351	47	427.068,909 300.587,792	48	427.078,655 300.586,244	9.868	48	427.078,655 300.586,244	49	427.081,899 300.586,029	3.251
49	427.081,899 300.586,029	50	427.086,247 300.585,478	4.383	50	427.086,247 300.585,478	51	427.100,483 300.583,619	14.357	51	427.100,483 300.583,619	52	427.100,532 300.583,995	0.379
52	427.100,532 300.583,995	53	427.099,943 300.584,077	0.595	53	427.099,943 300.584,077	54	427.100,106 300.585,255	1.189	54	427.100,106 300.585,255	55	427.101,285 300.585,091	1.19
55	427.101,285 300.585,091	56	427.101,122 300.583,912	1.19	56	427.101,122 300.583,912	57	427.100,537 300.583,994	0.591	57	427.100,537 300.583,994	58	427.100,488 300.583,619	0.378
58	427.100,488 300.583,619	59	427.130,806 300.579,66	30.575	59	427.130,806 300.579,66	60	427.144,988 300.577,323	14.373	60	427.144,988 300.577,323	61	427.145,048 300.577,693	0.375
61	427.145,048 300.577,693	62	427.144,458 300.577,775	0.596	62	427.144,458 300.577,775	63	427.144,622 300.578,953	1.189	63	427.144,622 300.578,953	64	427.145,801 300.578,789	1.19
64	427.145,801 300.578,789	65	427.145,637 300.577,61	1.19	65	427.145,637 300.577,61	66	427.145,053 300.577,692	0.59	66	427.145,053 300.577,692	67	427.144,993 300.577,323	0.374
67	427.144,993 300.577,323	68	427.145,845 300.577,181	0.864	68	427.145,845 300.577,181	69	427.148,2 300.575,346	2.986	69	427.148,2 300.575,346	70	427.148,098 300.573,171	2.177
70	427.148,098 300.573,171	71	427.144,668 300.555,568	17.934	71	427.144,668 300.555,568	72	427.140,391 300.535,947	20.082	72	427.140,391 300.535,947	73	427.140,581 300.535,905	0.195
73	427.140,581 300.535,905	74	427.140,772 300.536,468	0.595	74	427.140,772 300.536,468	75	427.141,899 300.536,085	1.19	75	427.141,899 300.536,085	76	427.141,517 300.534,958	1.19
76	427.141,517 300.534,958	77	427.140,39 300.535,342	1.191	77	427.140,39 300.535,342	78	427.140,579 300.535,9	0.589	78	427.140,579 300.535,9	79	427.140,39 300.535,942	0.194
79	427.140,39 300.535,942	80	427.140,307 300.535,563	0.388	80	427.140,307 300.535,563	81	427.133,716 300.520,193	16.724	81	427.133,716 300.520,193	82	427.125,494 300.502,634	19.389
82	427.125,494 300.502,634	83	427.125,975 300.502,408	0.531	83	427.125,975 300.502,408	84	427.126,209 300.502,955	0.595	84	427.126,209 300.502,955	85	427.127,304 300.502,486	1.191
85	427.127,304 300.502,486	86	427.126,835 300.501,392	1.19	86	427.126,835 300.501,392	87	427.125,741 300.501,861	1.19	87	427.125,741 300.501,861	88	427.125,973 300.502,404	0.59
88	427.125,973 300.502,404	89	427.125,492 300.502,629	0.531	89	427.125,492 300.502,629	90	427.118,74 300.488,209	15.922	90	427.118,74 300.488,209	91	427.107,634 300.461,608	28.826
91	427.107,634 300.461,608	92	427.107,94 300.461,48	0.332	92	427.107,94 300.461,48	93	427.108,174 300.462,027	0.595	93	427.108,174 300.462,027	94	427.109,268 300.461,559	1.19
94	427.109,268 300.461,559	95	427.108,8 300.460,464	1.191	95	427.108,8 300.460,464	96	427.107,706 300.460,934	1.191	96	427.107,706 300.460,934	97	427.107,938 300.461,476	0.59
97	427.107,938 300.461,476	98	427.107,632 300.461,604	0.332	98	427.107,632 300.461,604	99	427.104,51 300.454,126	8.104	99	427.104,51 300.454,126	100	427.090,731 300.421,383	35.524
100	427.090,731 300.421,383	101	427.090,903 300.421,311	0.186	101	427.090,903 300.421,311	102	427.091,137 300.421,858	0.595	102	427.091,137 300.421,858	103	427.092,231 300.421,39	1.19
103	427.092,231 300.421,39	104	427.091,762 300.420,295	1.191	104	427.091,762 300.420,295	105	427.090,669 300.420,764	1.189	105	427.090,669 300.420,764	106	427.090,901 300.421,307	0.59
106	427.090,901 300.421,307	107	427.090,729 300.421,379	0.186	107	427.090,729 300.421,379	108	427.090,196 300.420,112	1.375	108	427.090,196 300.420,112	109	427.087,318 300.412,075	8.537
109	427.087,318 300.412,075	110	427.078,876 300.393,028	20.834	110	427.078,876 300.393,028	111	427.082,649 300.389,457	5.195	111	427.082,649 300.389,457	112	427.086,88 300.385,453	5.825
112	427.086,88 300.385,453	113	427.096,689 300.412,5	28.771	113	427.096,689 300.412,5	114	427.102,5 300.428,694	17.205	114	427.102,5 300.428,694	115	427.108,951 300.445,2	17.722
115	427.108,951 300.445,2	116	427.119,978 300.469,88	27.031	116	427.119,978 300.469,88	117	427.123,909 300.477,053	8.18	117	427.123,909 300.477,053	118	427.139,68 300.510,085	36.604

Punct început	X / Y	Punct sfârşit	X / Y	Lungime segment
118	427.139,68 300.510,085	119	427.143,576 300.517,936	8.765
121	427.149,68 300.525,079	1	427.153,575 300.525,575	3.926

Punct început	X / Y	Punct sfârşit	X / Y	Lungime segment
119	427.143,576 300.517,936	120	427.146,515 300.522,986	5.843

Punct început	X / Y	Punct sfârşit	X / Y	Lungime segment
120	427.146,515 300.522,986	121	427.149,68 300.525,079	3.794

\*\* Lungimile segmentelor sunt determinate în planul de proiecție Stereo 70 și sunt rotunjite la 1 milimetru.

\*\*\* Distanța dintre puncte este formată din segmente cumulate ce sunt mai mici decât valoarea 1 milimetru.

**DATE DESPRE IMOBILUL NR. 10897**

Oficiul de Cadastru și Publicitate Imobiliară DOLJ  
Biroul de Cadastru și Publicitate Imobiliară Craiova

**A. Partea I. Descrierea imobilului**

TEREN Intravilan

Adresa: Loc. Tartal, Jud. Dolj, P1

Nr. Crt	Nr cadastral Nr. topografic	Suprafața* (mp)	Observații / Referințe
A1		1	Sector cadastral:0 Teren neimprejmuit; RETEA JT PTA 1 TARTAL

**Construcții**

Crt	Nr cadastral Nr. topografic	Adresa	Observații / Referințe
A1.1		Loc. Tartal, Jud. Dolj, P1	Nr. niveluri:1; S. construita la sol:1 mp; Stalp electric

**B. Partea II. Proprietari și acte**

Inscrieri privitoare la dreptul de proprietate și alte drepturi reale		Referințe
/		
Act Normativ nr. HG NR. 1705, din 29/11/2006 emis de GUVERNUL ROMANIEI (Legea 123 din 10.07.2012; Contract de concesiune nr. 6 din 20.06.2005; Act Aditional nr. 1 din 04.03.2016; Licenta pentru distributia energiei electrice nr. 14033 din 01.07.2002 si Anexa);		
B1	Intabulare, drept de PROPRIETATE, dobandit prin Lege, cota actuala 1/1, cota initiala 1/1 1) STATUL ROMAN - DOMENIUL PUBLIC, CIF:999999999999, LIPSA CUI	A1, A1.1
B2	Intabulare, drept de ADMINISTRARE, dobandit prin Lege, cota actuala 1/1, cota initiala 1/1 1) MINISTERUL ECONOMIEI SI COMERTULUI, CIF:999999999999, LIPSA CUI	A1, A1.1
B3	Intabulare, drept de CONCESIUNE pe o perioada de 49 de ani, dobandit prin Lege, cota actuala 1/1, cota initiala 1/1 1) CEZ DISTRIBUTIE SA, CIF:14491102	A1, A1.1

**C. Partea III. SARCINI .**

Inscrieri privind dezmembramintele dreptului de proprietate, drepturi reale de garanție și sarcini	Referințe
NU SUNT	

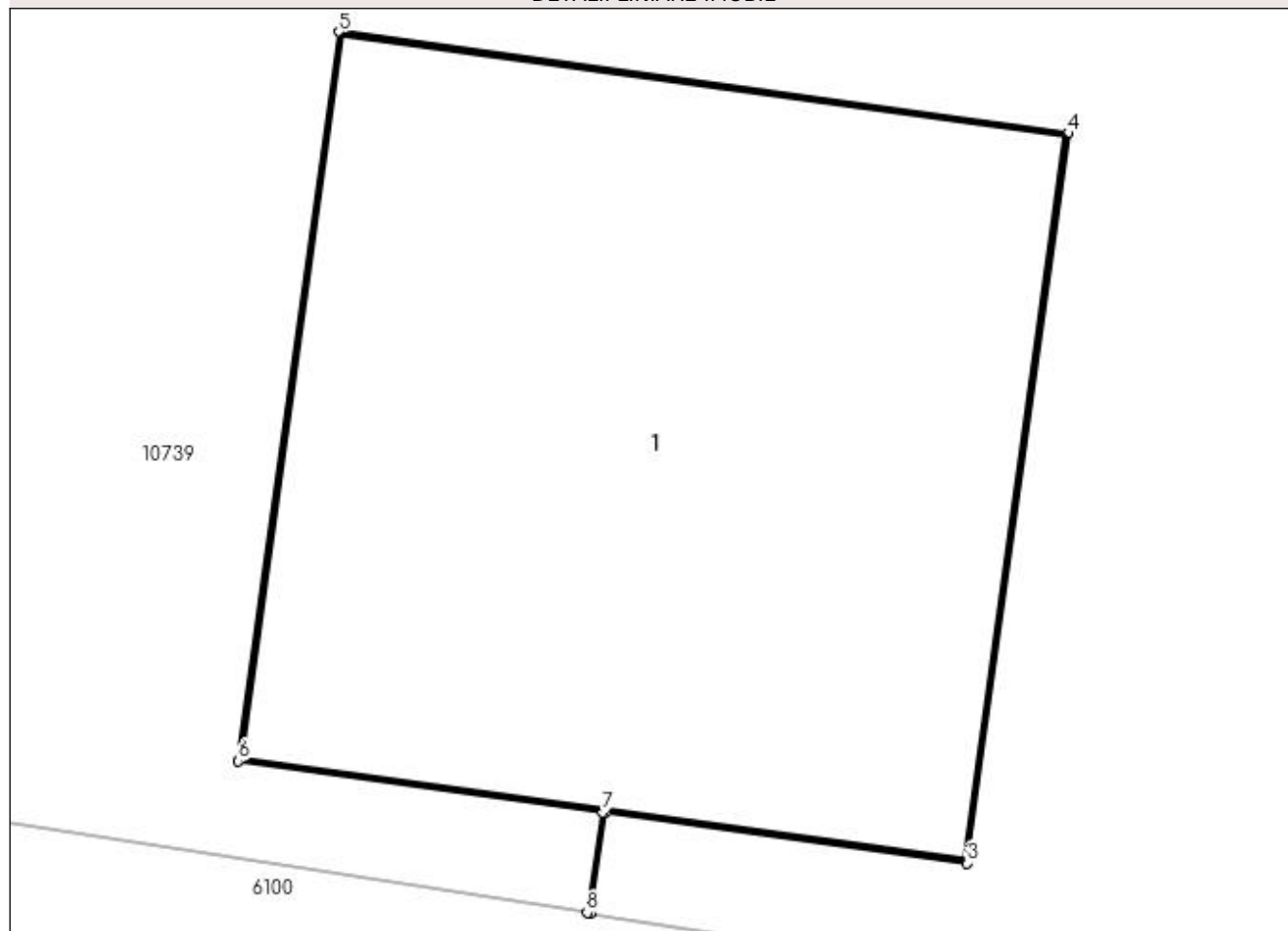
## Anexa Nr. 1 La Partea I

## Teren

Nr cadastral	Suprafața (mp)*	Observații / Referințe
	1	RETEA JT PTA 1 TARTAL

\* Suprafața este determinată în planul de proiecție Stereo 70.

## DETALII LINIARE IMOBIL



## Date referitoare la teren

Crt	Categorie folosință	Intra vilan	Suprafața (mp)	Tarla	Parcelă	Nr. topo	Observații / Referințe
1	curți constructii	DA	1	-	1	-	

## Date referitoare la construcții

Crt	Număr	Destinație construcție	Supraf. (mp)	Situație juridică	Observații / Referințe
A1.1		construcții industriale și edilitare	1	Cu acte	Nr. niveluri:1; S. construita la sol:1 mp; Stalp electric

## Lungime Segmente

1) Valorile lungimilor segmentelor sunt obținute din proiecție în plan.

Punct început	X / Y	Punct sfârșit	X / Y	Lungime segment (** (m)
1	427.015,856 300.595,159	2	427.015,881 300.595,322	0.165
2	427.015,881 300.595,322	3	427.016,466 300.595,24	0.591
3	427.016,466 300.595,24	4	427.016,629 300.596,419	1.19

Punct început	X / Y	Punct sfârșit	X / Y	Lungime segment (** (m)
4	427.016,629 300.596,419	5	427.015,45 300.596,583	1.19
5	427.015,45 300.596,583	6	427.015,287 300.595,405	1.189
6	427.015,287 300.595,405	7	427.015,876 300.595,322	0.595
7	427.015,876 300.595,322	8	427.015,851 300.595,16	0.164
8	427.015,851 300.595,16	1	427.015,856 300.595,159	0.005

\*\* Lungimile segmentelor sunt determinate în planul de proiecție Stereo 70 și sunt rotunjite la 1 milimetru.

\*\*\* Distanța dintre puncte este formată din segmente cumulate ce sunt mai mici decât valoarea 1 milimetru.





**DATE DESPRE IMOBILUL NR. 10898**

Oficiul de Cadastru și Publicitate Imobiliară DOLJ  
Biroul de Cadastru și Publicitate Imobiliară Craiova

**A. Partea I. Descrierea imobilului**

TEREN Intravilan

Adresa: Loc. Tartal, Jud. Dolj, P2

Nr. Crt	Nr cadastral Nr. topografic	Suprafața* (mp)	Observații / Referințe
A1		1	Sector cadastral:0 Teren neimprejmuit; RETEA JT PTA 1 TARTAL

**Construcții**

Crt	Nr cadastral Nr. topografic	Adresa	Observații / Referințe
A1.1		Loc. Tartal, Jud. Dolj, P2	Nr. niveluri:1; S. construita la sol:1 mp; Stalp electric

**B. Partea II. Proprietari și acte**

Inscrieri privitoare la dreptul de proprietate și alte drepturi reale		Referințe
/		
Act Normativ nr. HG NR. 1705, din 29/11/2006 emis de GUVERNUL ROMANIEI (Legea 123 din 10.07.2012; Contract de concesiune nr. 6 din 20.06.2005; Act Aditional nr. 1 din 04.03.2016; Licenta pentru distributia energiei electrice nr. 14033 din 01.07.2002 si Anexa);		
B1	Intabulare, drept de PROPRIETATE, dobandit prin Lege, cota actuala 1/1, cota initiala 1/1 1) STATUL ROMAN - DOMENIUL PUBLIC, CIF:999999999999, LIPSA CUI	A1, A1.1
B2	Intabulare, drept de ADMINISTRARE, dobandit prin Lege, cota actuala 1/1, cota initiala 1/1 1) MINISTERUL ECONOMIEI SI COMERTULUI, CIF:999999999999, LIPSA CUI	A1, A1.1
B3	Intabulare, drept de CONCESIUNE pe o perioada de 49 de ani, dobandit prin Lege, cota actuala 1/1, cota initiala 1/1 1) CEZ DISTRIBUTIE SA, CIF:14491102	A1, A1.1

**C. Partea III. SARCINI .**

Inscrieri privind dezmembramintele dreptului de proprietate, drepturi reale de garanție și sarcini	Referințe
NU SUNT	

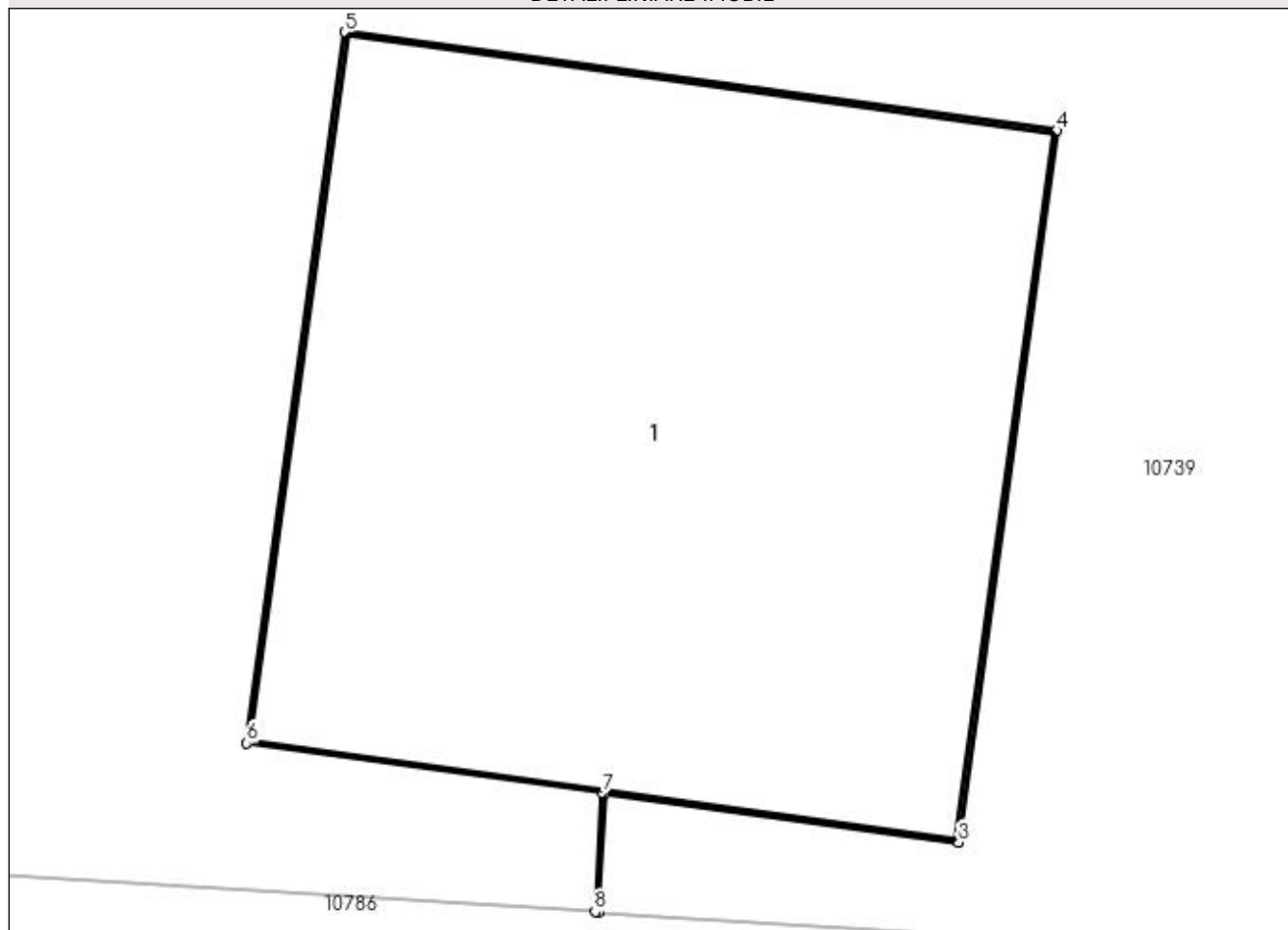
## Anexa Nr. 1 La Partea I

## Teren

Nr cadastral	Suprafața (mp)*	Observații / Referințe
	1	RETEA JT PTA 1 TARTAL

\* Suprafața este determinată în planul de proiecție Stereo 70.

## DETALII LINIARE IMOBIL



## Date referitoare la teren

Crt	Categorie folosință	Intra vilan	Suprafața (mp)	Tarla	Parcelă	Nr. topo	Observații / Referințe
1	curți constructii	DA	1	-	2	-	

## Date referitoare la construcții

Crt	Număr	Destinație construcție	Supraf. (mp)	Situație juridică	Observații / Referințe
A1.1		construcții industriale și edilitare	1	Cu acte	Nr. niveluri:1; S. construita la sol:1 mp; Stalp electric

## Lungime Segmente

1) Valorile lungimilor segmentelor sunt obținute din proiecție în plan.

Punct început	X / Y	Punct sfârșit	X / Y	Lungime segment (** (m)
1	427.058,592 300.589,366	2	427.058,604 300.589,563	0.197
2	427.058,604 300.589,563	3	427.059,189 300.589,482	0.591
3	427.059,189 300.589,482	4	427.059,352 300.590,661	1.19

Punct început	X / Y	Punct sfârșit	X / Y	Lungime segment (** (m)
4	427.059,352 300.590,661	5	427.058,173 300.590,824	1.19
5	427.058,173 300.590,824	6	427.058,01 300.589,646	1.189
6	427.058,01 300.589,646	7	427.058,599 300.589,564	0.595
7	427.058,599 300.589,564	8	427.058,587 300.589,367	0.197
8	427.058,587 300.589,367	1	427.058,592 300.589,366	0.005

\*\* Lungimile segmentelor sunt determinate în planul de proiecție Stereo 70 și sunt rotunjite la 1 milimetru.

\*\*\* Distanța dintre puncte este formată din segmente cumulate ce sunt mai mici decât valoarea 1 milimetru.



**DATE DESPRE IMOBILUL NR. 10899**

Oficiul de Cadastru și Publicitate Imobiliară DOLJ  
Biroul de Cadastru și Publicitate Imobiliară Craiova

**A. Partea I. Descrierea imobilului**

TEREN Intravilan

Adresa: Loc. Tartal, Jud. Dolj, P3

Nr. Crt	Nr cadastral Nr. topografic	Suprafața* (mp)	Observații / Referințe
A1		1	Sector cadastral:0 Teren neimprejmuit; RETEA JT PTA 1 TARTAL

**Construcții**

Crt	Nr cadastral Nr. topografic	Adresa	Observații / Referințe
A1.1		Loc. Tartal, Jud. Dolj, P3	Nr. niveluri:1; S. construita la sol:1 mp; Stalp electric

**B. Partea II. Proprietari și acte**

Inscrieri privitoare la dreptul de proprietate și alte drepturi reale		Referințe
/		
Act Normativ nr. HG NR. 1705, din 29/11/2006 emis de GUVERNUL ROMANIEI (Legea 123 din 10.07.2012; Contract de concesiune nr. 6 din 20.06.2005; Act Aditional nr. 1 din 04.03.2016; Licenta pentru distributia energiei electrice nr. 14033 din 01.07.2002 si Anexa);		
B1	Intabulare, drept de PROPRIETATE, dobandit prin Lege, cota actuala 1/1, cota initiala 1/1 1) STATUL ROMAN - DOMENIUL PUBLIC, CIF:999999999999, LIPSA CUI	A1, A1.1
B2	Intabulare, drept de ADMINISTRARE, dobandit prin Lege, cota actuala 1/1, cota initiala 1/1 1) MINISTERUL ECONOMIEI SI COMERTULUI, CIF:999999999999, LIPSA CUI	A1, A1.1
B3	Intabulare, drept de CONCESIUNE pe o perioada de 49 de ani, dobandit prin Lege, cota actuala 1/1, cota initiala 1/1 1) CEZ DISTRIBUTIE SA, CIF:14491102	A1, A1.1

**C. Partea III. SARCINI .**

Inscrieri privind dezmembramintele dreptului de proprietate, drepturi reale de garanție și sarcini	Referințe
NU SUNT	

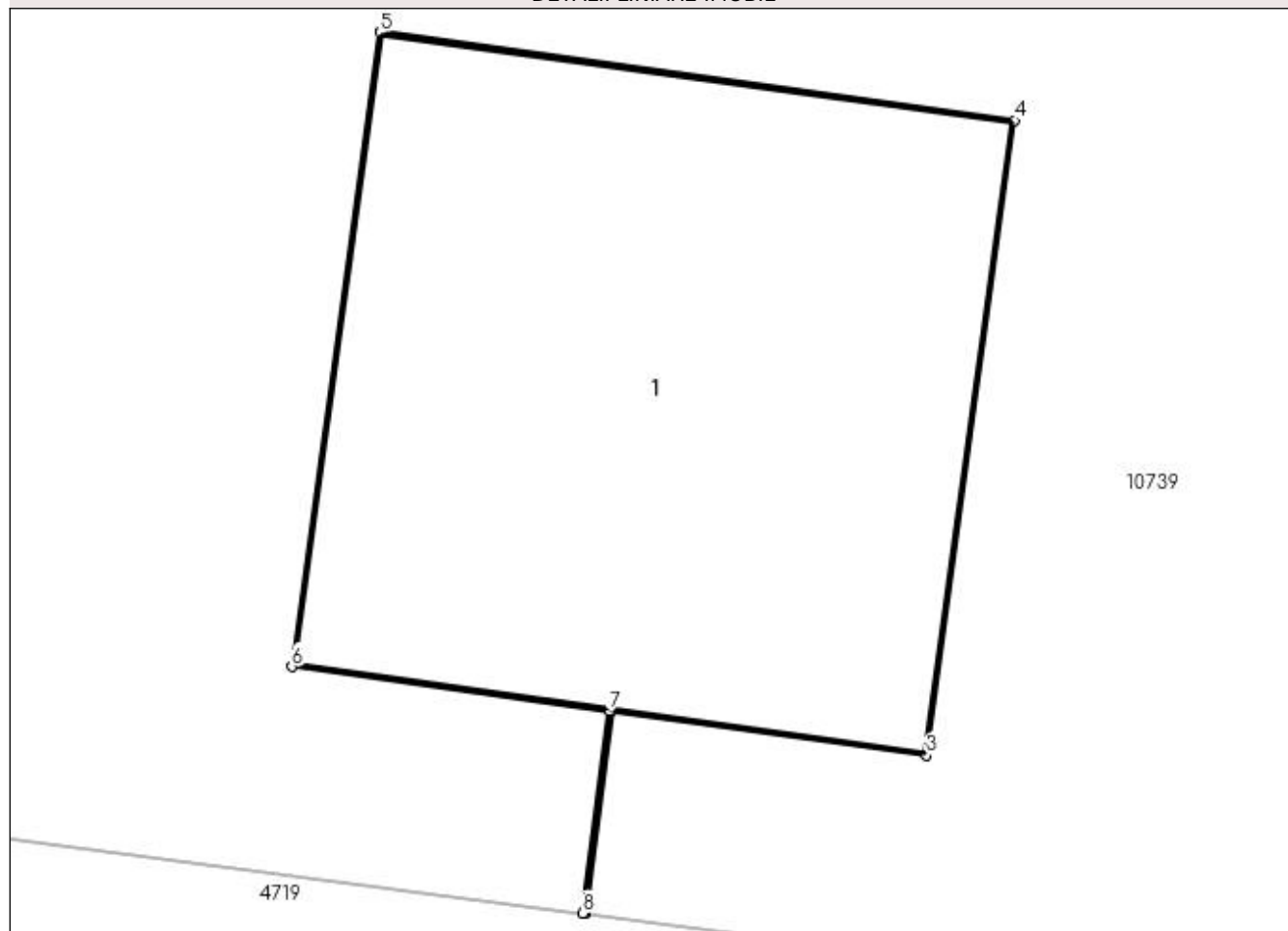
## Anexa Nr. 1 La Partea I

## Teren

Nr cadastral	Suprafața (mp)*	Observații / Referințe
	1	RETEA JT PTA 1 TARTAL

\* Suprafața este determinată în planul de proiecție Stereo 70.

## DETALII LINIARE IMOBIL



## Date referitoare la teren

Crt	Categorie folosință	Intravilan	Suprafața (mp)	Tarla	Parcelă	Nr. topo	Observații / Referințe
1	curți constructii	DA	1	-	3	-	

## Date referitoare la construcții

Crt	Număr	Destinație construcție	Supraf. (mp)	Situație juridică	Observații / Referințe
A1.1		construcții industriale și edilitare	1	Cu acte	Nr. niveluri:1; S. construita la sol:1 mp; Stalp electric

## Lungime Segmente

1) Valorile lungimilor segmentelor sunt obținute din proiecție în plan.

Punct început	X / Y	Punct sfârșit	X / Y	Lungime segment (** (m)
1	427.100,488 300.583,619	2	427.100,537 300.583,994	0.378
2	427.100,537 300.583,994	3	427.101,122 300.583,912	0.591
3	427.101,122 300.583,912	4	427.101,285 300.585,091	1.19

Punct început	X / Y	Punct sfârșit	X / Y	Lungime segment (** (m)
4	427.101,285 300.585,091	5	427.100,106 300.585,255	1.19
5	427.100,106 300.585,255	6	427.099,943 300.584,077	1.189
6	427.099,943 300.584,077	7	427.100,532 300.583,995	0.595
7	427.100,532 300.583,995	8	427.100,483 300.583,619	0.379
8	427.100,483 300.583,619	1	427.100,488 300.583,619	0.005

\*\* Lungimile segmentelor sunt determinate în planul de proiecție Stereo 70 și sunt rotunjite la 1 milimetru.

\*\*\* Distanța dintre puncte este formată din segmente cumulate ce sunt mai mici decât valoarea 1 milimetru.





**DATE DESPRE IMOBILUL NR. 10900**

Oficiul de Cadastru și Publicitate Imobiliară DOLJ  
Biroul de Cadastru și Publicitate Imobiliară Craiova

**A. Partea I. Descrierea imobilului**

TEREN Intravilan

Adresa: Loc. Tartal, Jud. Dolj, P4

Nr. Crt	Nr cadastral Nr. topografic	Suprafața* (mp)	Observații / Referințe
A1		1	Sector cadastral:0 Teren neimprejmuit; RETEA JT PTA 1 TARTAL

**Construcții**

Crt	Nr cadastral Nr. topografic	Adresa	Observații / Referințe
A1.1		Loc. Tartal, Jud. Dolj, P4	Nr. niveluri:1; S. construita la sol:1 mp; Stalp electric

**B. Partea II. Proprietari și acte**

Inscrieri privitoare la dreptul de proprietate și alte drepturi reale		Referințe
/		
Act Normativ nr. HG NR. 1705, din 29/11/2006 emis de GUVERNUL ROMANIEI (Legea 123 din 10.07.2012; Contract de concesiune nr. 6 din 20.06.2005; Act Aditional nr. 1 din 04.03.2016; Licenta pentru distributia energiei electrice nr. 14033 din 01.07.2002 si Anexa);		
B1	Intabulare, drept de PROPRIETATE, dobandit prin Lege, cota actuala 1/1, cota initiala 1/1 1) STATUL ROMAN - DOMENIUL PUBLIC, CIF:999999999999, LIPSA CUI	A1, A1.1
B2	Intabulare, drept de ADMINISTRARE, dobandit prin Lege, cota actuala 1/1, cota initiala 1/1 1) MINISTERUL ECONOMIEI SI COMERTULUI, CIF:999999999999, LIPSA CUI	A1, A1.1
B3	Intabulare, drept de CONCESIUNE pe o perioada de 49 de ani, dobandit prin Lege, cota actuala 1/1, cota initiala 1/1 1) CEZ DISTRIBUTIE SA, CIF:14491102	A1, A1.1

**C. Partea III. SARCINI .**

Inscrieri privind dezmembramintele dreptului de proprietate, drepturi reale de garanție și sarcini	Referințe
NU SUNT	

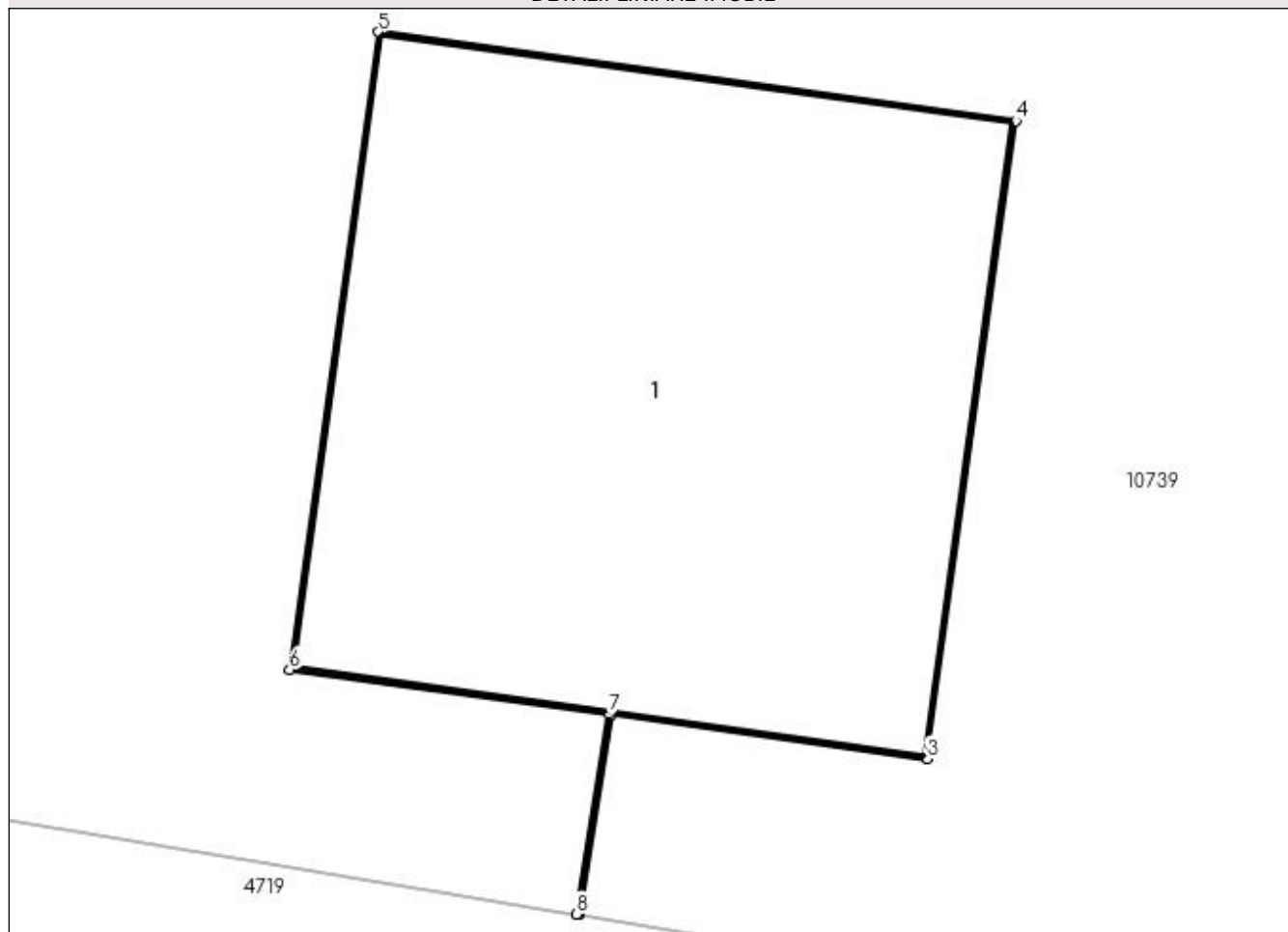
## Anexa Nr. 1 La Partea I

## Teren

Nr cadastral	Suprafaţa (mp)*	Observații / Referințe
	1	RETEA JT PTA 1 TARTAL

\* Suprafața este determinată în planul de proiecție Stereo 70.

## DETALII LINIARE IMOBIL



## Date referitoare la teren

Crt	Categorie folosință	Intra vilan	Suprafața (mp)	Tarla	Parcelă	Nr. topo	Observații / Referințe
1	curti constructii	DA	1	-	4	-	

## Date referitoare la construcții

Crt	Număr	Destinație construcție	Supraf. (mp)	Situație juridică	Observații / Referințe
A1.1		construcții industriale și edilitare	1	Cu acte	Nr. niveluri:1; S. construita la sol:1 mp; Stalp electric

## Lungime Segmente

1) Valorile lungimilor segmentelor sunt obținute din proiecție în plan.

Punct început	X / Y	Punct sfârșit	X / Y	Lungime segment (** (m)
1	427.144,993 300.577,323	2	427.145,053 300.577,692	0.374
2	427.145,053 300.577,692	3	427.145,637 300.577,61	0.59
3	427.145,637 300.577,61	4	427.145,801 300.578,789	1.19

Punct început	X / Y	Punct sfârșit	X / Y	Lungime segment (** (m)
4	427.145,801 300.578,789	5	427.144,622 300.578,953	1.19
5	427.144,622 300.578,953	6	427.144,458 300.577,775	1.189
6	427.144,458 300.577,775	7	427.145,048 300.577,693	0.596
7	427.145,048 300.577,693	8	427.144,988 300.577,323	0.375
8	427.144,988 300.577,323	1	427.144,993 300.577,323	0.005

\*\* Lungimile segmentelor sunt determinate în planul de proiecție Stereo 70 și sunt rotunjite la 1 milimetru.

\*\*\* Distanța dintre puncte este formată din segmente cumulate ce sunt mai mici decât valoarea 1 milimetru.



**DATE DESPRE IMOBILUL NR. 10902**

Oficiul de Cadastru și Publicitate Imobiliară DOLJ  
Biroul de Cadastru și Publicitate Imobiliară Craiova

**A. Partea I. Descrierea imobilului**

TEREN Intravilan

Adresa: Loc. Tartal, Jud. Dolj, P5

Nr. Crt	Nr cadastral Nr. topografic	Suprafața* (mp)	Observații / Referințe
A1		1	Sector cadastral:0 Teren neimprejmuit; RETEA JT PTA 1 TARTAL

**Construcții**

Crt	Nr cadastral Nr. topografic	Adresa	Observații / Referințe
A1.1		Loc. Tartal, Jud. Dolj, P5	Nr. niveluri:1; S. construita la sol:1 mp; Stalp electric

**B. Partea II. Proprietari și acte**

Inscrieri privitoare la dreptul de proprietate și alte drepturi reale		Referințe
/		
Act Normativ nr. HG NR. 1705, din 29/11/2006 emis de GUVERNUL ROMANIEI (Legea 123 din 10.07.2012; Contract de concesiune nr. 6 din 20.06.2005; Act Aditional nr. 1 din 04.03.2016; Licenta pentru distributia energiei electrice nr. 14033 din 01.07.2002 si Anexa);		
B1	Intabulare, drept de PROPRIETATE, dobandit prin Lege, cota actuala 1/1, cota initiala 1/1 1) STATUL ROMAN - DOMENIUL PUBLIC, CIF:999999999999, LIPSA CUI	A1, A1.1
B2	Intabulare, drept de ADMINISTRARE, dobandit prin Lege, cota actuala 1/1, cota initiala 1/1 1) MINISTERUL ECONOMIEI SI COMERTULUI, CIF:999999999999, LIPSA CUI	A1, A1.1
B3	Intabulare, drept de CONCESIUNE pe o perioada de 49 de ani, dobandit prin Lege, cota actuala 1/1, cota initiala 1/1 1) CEZ DISTRIBUTIE SA, CIF:14491102	A1, A1.1

**C. Partea III. SARCINI .**

Inscrieri privind dezmembramintele dreptului de proprietate, drepturi reale de garanție și sarcini	Referințe
NU SUNT	

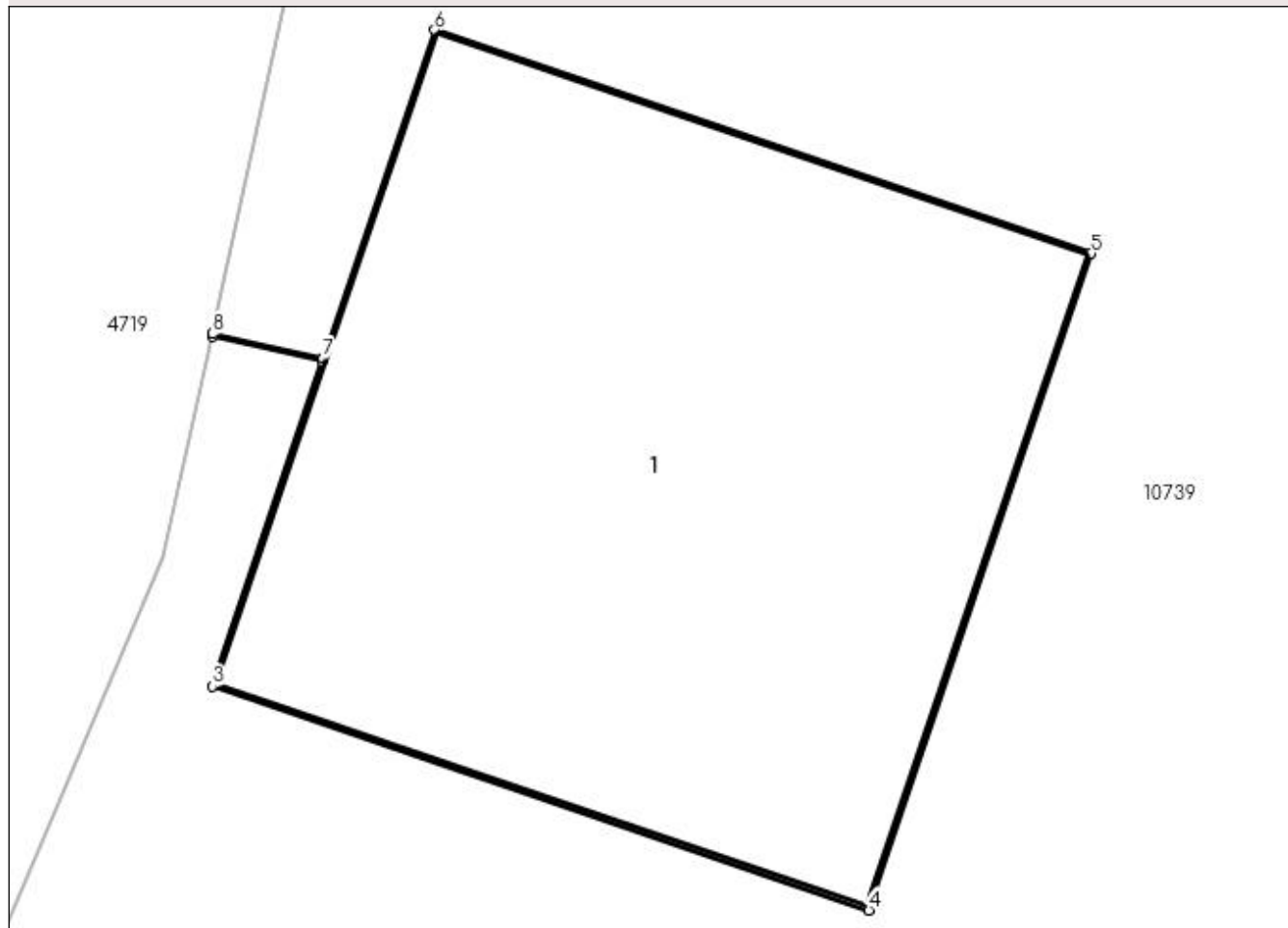
## Anexa Nr. 1 La Partea I

## Teren

Nr cadastral	Suprafața (mp)*	Observații / Referințe
	1	RETEA JT PTA 1 TARTAL

\* Suprafața este determinată în planul de proiecție Stereo 70.

## DETALII LINIARE IMOBIL



## Date referitoare la teren

Crt	Categorie folosință	Intra vilan	Suprafața (mp)	Tarla	Parcelă	Nr. topo	Observații / Referințe
1	curți constructii	DA	1	-	5	-	

## Date referitoare la construcții

Crt	Număr	Destinație construcție	Supraf. (mp)	Situație juridică	Observații / Referințe
A1.1		construcții industriale și edilitare	1	Cu acte	Nr. niveluri:1; S. construita la sol:1 mp; Stalp electric

## Lungime Segmente

1) Valorile lungimilor segmentelor sunt obținute din proiecție în plan.

Punct început	X / Y	Punct sfârșit	X / Y	Lungime segment (** (m)
1	427.140,39 300.535,942	2	427.140,579 300.535,9	0.194
2	427.140,579 300.535,9	3	427.140,39 300.535,342	0.589
3	427.140,39 300.535,342	4	427.141,517 300.534,958	1.191

Punct început	X / Y	Punct sfârșit	X / Y	Lungime segment (** (m)
4	427.141,517 300.534,958	5	427.141,899 300.536,085	1.19
5	427.141,899 300.536,085	6	427.140,772 300.536,468	1.19
6	427.140,772 300.536,468	7	427.140,581 300.535,905	0.595
7	427.140,581 300.535,905	8	427.140,391 300.535,947	0.195
8	427.140,391 300.535,947	1	427.140,39 300.535,942	0.005

\*\* Lungimile segmentelor sunt determinate în planul de proiecție Stereo 70 și sunt rotunjite la 1 milimetru.

\*\*\* Distanța dintre puncte este formată din segmente cumulate ce sunt mai mici decât valoarea 1 milimetru.





**DATE DESPRE IMOBILUL NR. 11377**

Oficiul de Cadastru și Publicitate Imobiliară DOLJ  
Biroul de Cadastru și Publicitate Imobiliară Craiova

**A. Partea I. Descrierea imobilului**

TEREN Intravilan

Adresa: Loc. Tartal, Jud. Dolj, P8

Nr. Crt	Nr cadastral Nr. topografic	Suprafața* (mp)	Observații / Referințe
A1		1	Sector cadastral:0 Teren neimprejmuit; RETEA JT PTA 1 TARTAL

**Construcții**

Crt	Nr cadastral Nr. topografic	Adresa	Observații / Referințe
A1.1		Loc. Tartal, Jud. Dolj, P8	Nr. niveluri:1; S. construita la sol:1 mp; Stalp electric

**B. Partea II. Proprietari și acte**

Inscrieri privitoare la dreptul de proprietate și alte drepturi reale		Referințe
/		
Act Normativ nr. HG NR. 1705, din 29/11/2006 emis de GUVERNUL ROMANIEI (Legea 123 din 10.07.2012; Contract de concesiune nr. 6 din 20.06.2005; Act Aditional nr. 1 din 04.03.2016; Licenta pentru distributia energiei electrice nr. 14033 din 01.07.2002 si Anexa);		
B1	Intabulare, drept de PROPRIETATE, dobandit prin Lege, cota actuala 1/1, cota initiala 1/1 1) STATUL ROMAN - DOMENIUL PUBLIC, CIF:999999999999, LIPSA CUI	A1, A1.1
B2	Intabulare, drept de ADMINISTRARE, dobandit prin Lege, cota actuala 1/1, cota initiala 1/1 1) MINISTERUL ECONOMIEI SI COMERTULUI, CIF:999999999999, LIPSA CUI	A1, A1.1
B3	Intabulare, drept de CONCESIUNE pe o perioada de 49 de ani, dobandit prin Lege, cota actuala 1/1, cota initiala 1/1 1) CEZ DISTRIBUTIE SA, CIF:14491102	A1, A1.1

**C. Partea III. SARCINI .**

Inscrieri privind dezmembramintele dreptului de proprietate, drepturi reale de garanție și sarcini	Referințe
NU SUNT	

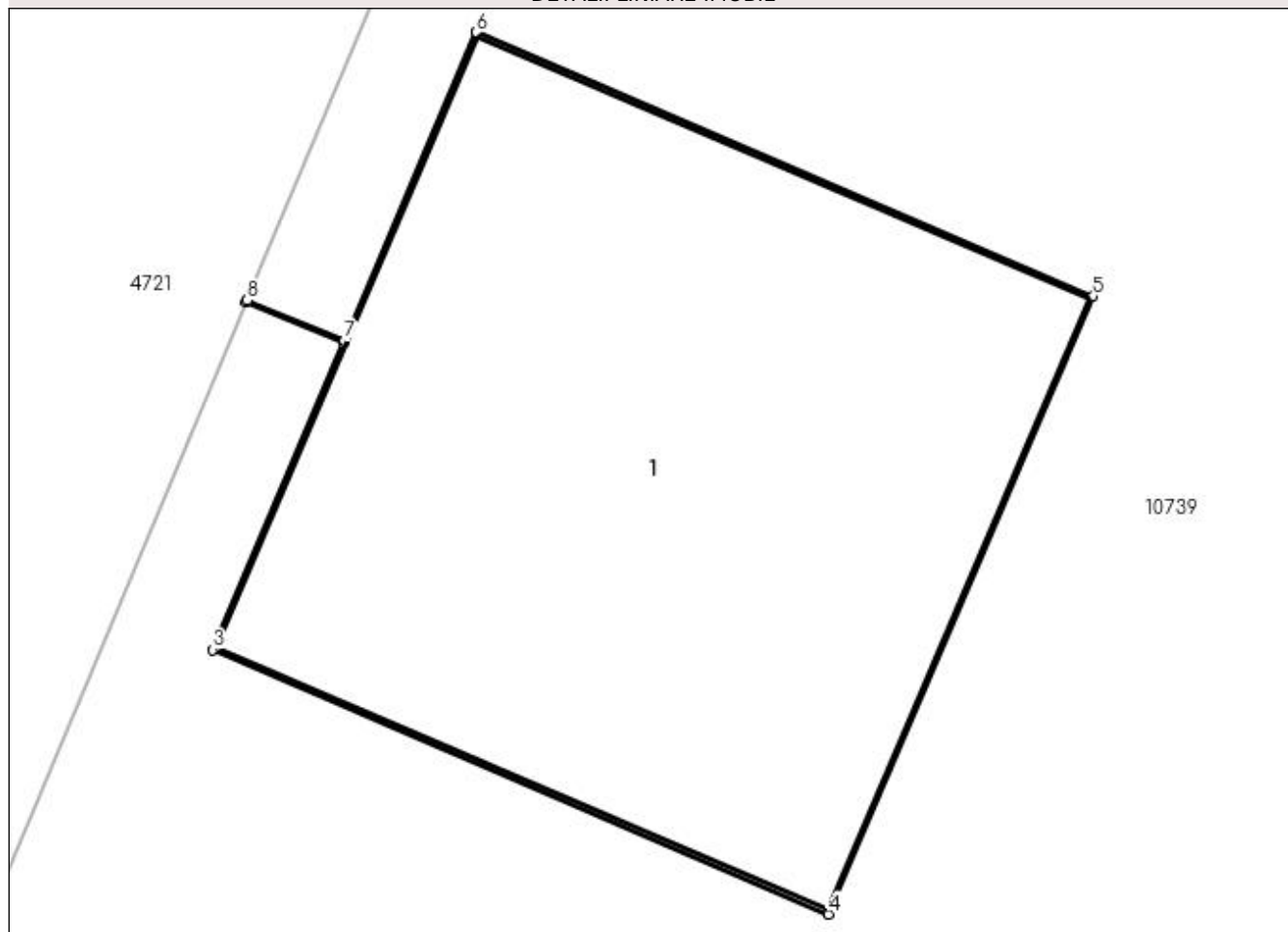
## Anexa Nr. 1 La Partea I

## Teren

Nr cadastral	Suprafața (mp)*	Observații / Referințe
	1	RETEA JT PTA 1 TARTAL

\* Suprafața este determinată în planul de proiecție Stereo 70.

## DETALII LINIARE IMOBIL



## Date referitoare la teren

Crt	Categorie folosință	Intra vilan	Suprafața (mp)	Tarla	Parcelă	Nr. topo	Observații / Referințe
1	curți construcții	DA	1	-	8	-	

## Date referitoare la construcții

Crt	Număr	Destinație construcție	Supraf. (mp)	Situație juridică	Observații / Referințe
A1.1		construcții industriale și edilitare	1	Cu acte	Nr. niveluri:1; S. construita la sol:1 mp; Stalp electric

## Lungime Segmente

1) Valorile lungimilor segmentelor sunt obținute din proiecție în plan.

Punct început	X / Y	Punct sfârșit	X / Y	Lungime segment (** (m)
1	427.090,729 300.421,379	2	427.090,901 300.421,307	0.186
2	427.090,901 300.421,307	3	427.090,669 300.420,764	0.59
3	427.090,669 300.420,764	4	427.091,762 300.420,295	1.189

Punct început	X / Y	Punct sfârșit	X / Y	Lungime segment (** (m)
4	427.091,762 300.420,295	5	427.092,231 300.421,39	1.191
5	427.092,231 300.421,39	6	427.091,137 300.421,858	1.19
6	427.091,137 300.421,858	7	427.090,903 300.421,311	0.595
7	427.090,903 300.421,311	8	427.090,731 300.421,383	0.186
8	427.090,731 300.421,383	1	427.090,729 300.421,379	0.004

\*\* Lungimile segmentelor sunt determinate în planul de proiecție Stereo 70 și sunt rotunjite la 1 milimetru.

\*\*\* Distanța dintre puncte este formată din segmente cumulate ce sunt mai mici decât valoarea 1 milimetru.



**DATE DESPRE IMOBILUL NR. 11378**

Oficiul de Cadastru și Publicitate Imobiliară DOLJ  
Biroul de Cadastru și Publicitate Imobiliară Craiova

**A. Partea I. Descrierea imobilului**

TEREN Intravilan

Adresa: Loc. Tartal, Jud. Dolj, P7

Nr. Crt	Nr cadastral Nr. topografic	Suprafața* (mp)	Observații / Referințe
A1		1	Sector cadastral:0 Teren neimprejmuit; RETEA JT PTA 1 TARTAL

**Construcții**

Crt	Nr cadastral Nr. topografic	Adresa	Observații / Referințe
A1.1		Loc. Tartal, Jud. Dolj, P7	Nr. niveluri:1; S. construita la sol:1 mp; Stalp electric

**B. Partea II. Proprietari și acte**

Inscrieri privitoare la dreptul de proprietate și alte drepturi reale		Referințe
/		
Act Normativ nr. HG NR. 1705, din 29/11/2006 emis de GUVERNUL ROMANIEI (Legea 123 din 10.07.2012; Contract de concesiune nr. 6 din 20.06.2005; Act Aditional nr. 1 din 04.03.2016; Licenta pentru distributia energiei electrice nr. 14033 din 01.07.2002 si Anexa);		
B1	Intabulare, drept de PROPRIETATE, dobandit prin Lege, cota actuala 1/1, cota initiala 1/1 1) STATUL ROMAN - DOMENIUL PUBLIC, CIF:999999999999, LIPSA CUI	A1, A1.1
B2	Intabulare, drept de ADMINISTRARE, dobandit prin Lege, cota actuala 1/1, cota initiala 1/1 1) MINISTERUL ECONOMIEI SI COMERTULUI, CIF:999999999999, LIPSA CUI	A1, A1.1
B3	Intabulare, drept de CONCESIUNE pe o perioada de 49 de ani, dobandit prin Lege, cota actuala 1/1, cota initiala 1/1 1) CEZ DISTRIBUTIE SA, CIF:14491102	A1, A1.1

**C. Partea III. SARCINI .**

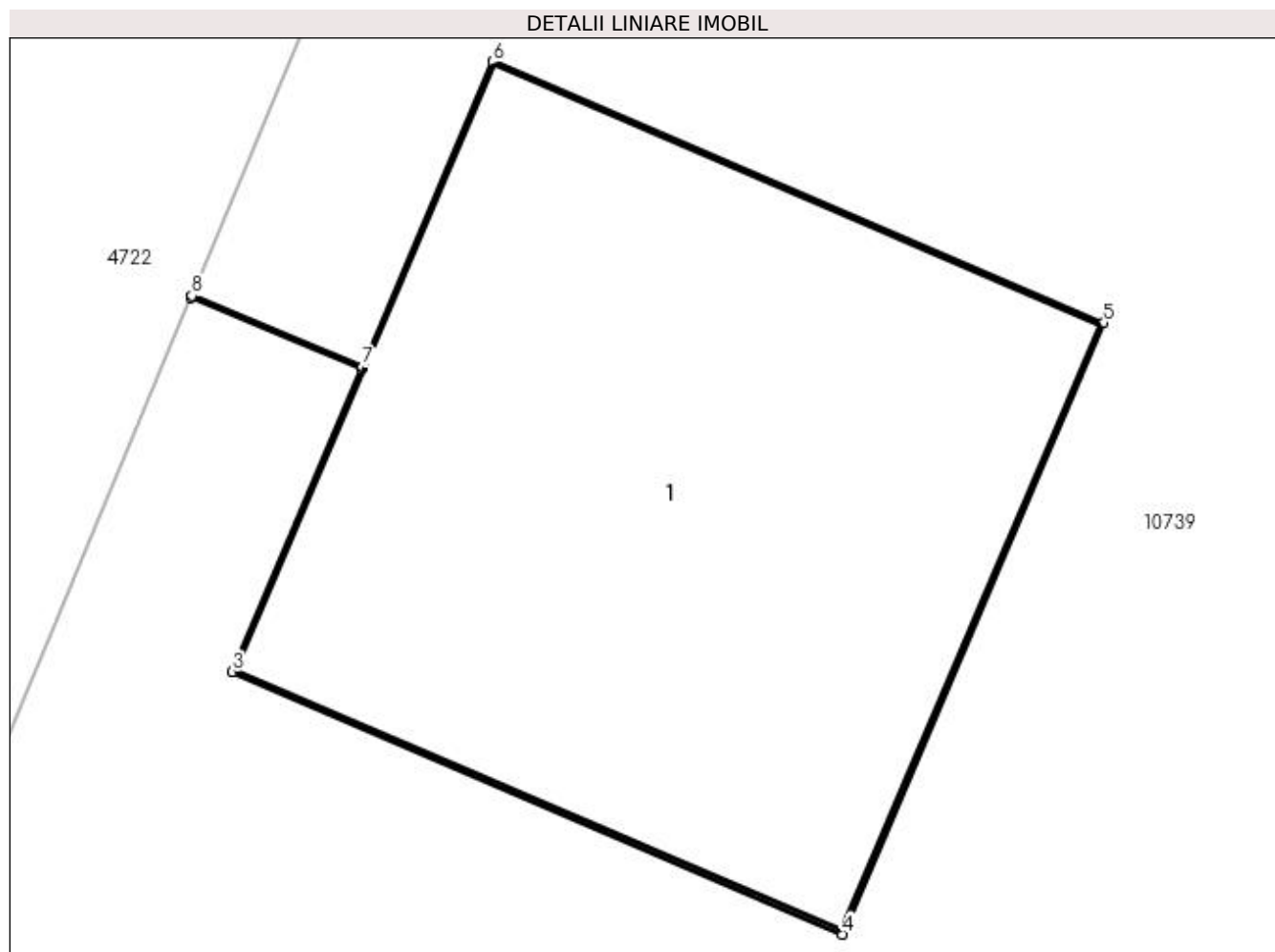
Inscrieri privind dezmembramintele dreptului de proprietate, drepturi reale de garanție și sarcini	Referințe
NU SUNT	

## Anexa Nr. 1 La Partea I

## Teren

Nr cadastral	Suprafața (mp)*	Observații / Referințe
	1	RETEA JT PTA 1 TARTAL

\* Suprafața este determinată în planul de proiecție Stereo 70.



## Date referitoare la teren

Crt	Categorie folosință	Intra vilan	Suprafața (mp)	Tarla	Parcelă	Nr. topo	Observații / Referințe
1	curți construcții	DA	1	-	7	-	

## Date referitoare la construcții

Crt	Număr	Destinație construcție	Supraf. (mp)	Situație juridică	Observații / Referințe
A1.1		construcții industriale și edilitare	1	Cu acte	Nr. niveluri:1; S. construita la sol:1 mp; Stalp electric

## Lungime Segmente

1) Valorile lungimilor segmentelor sunt obținute din proiecție în plan.

Punct început	X / Y	Punct sfârșit	X / Y	Lungime segment (** (m)
1	427.107,632 300.461,604	2	427.107,938 300.461,476	0.332
2	427.107,938 300.461,476	3	427.107,706 300.460,934	0.59
3	427.107,706 300.460,934	4	427.108,8 300.460,464	1.191

Punct început	X / Y	Punct sfârșit	X / Y	Lungime segment (** (m)
4	427.108,8 300.460,464	5	427.109,268 300.461,559	1.191
5	427.109,268 300.461,559	6	427.108,174 300.462,027	1.19
6	427.108,174 300.462,027	7	427.107,94 300.461,48	0.595
7	427.107,94 300.461,48	8	427.107,634 300.461,608	0.332
8	427.107,634 300.461,608	1	427.107,632 300.461,604	0.004

\*\* Lungimile segmentelor sunt determinate în planul de proiecție Stereo 70 și sunt rotunjite la 1 milimetru.

\*\*\* Distanța dintre puncte este formată din segmente cumulate ce sunt mai mici decât valoarea 1 milimetru.





**DATE DESPRE IMOBILUL NR. 11379**

Oficiul de Cadastru și Publicitate Imobiliară DOLJ  
Biroul de Cadastru și Publicitate Imobiliară Craiova

**A. Partea I. Descrierea imobilului**

TEREN Intravilan

Adresa: Loc. Tartal, Jud. Dolj, P6

Nr. Crt	Nr cadastral Nr. topografic	Suprafața* (mp)	Observații / Referințe
A1		1	Sector cadastral:0 Teren neimprejmuit; RETEA JT PTA 1 TARTAL

**Construcții**

Crt	Nr cadastral Nr. topografic	Adresa	Observații / Referințe
A1.1		Loc. Tartal, Jud. Dolj, P6	Nr. niveluri:1; S. construita la sol:1 mp; Stalp electric

**B. Partea II. Proprietari și acte**

Inscrieri privitoare la dreptul de proprietate și alte drepturi reale		Referințe
/		
Act Normativ nr. HG NR. 1705, din 29/11/2006 emis de GUVERNUL ROMANIEI (Legea 123 din 10.07.2012; Contract de concesiune nr. 6 din 20.06.2005; Act Aditional nr. 1 din 04.03.2016; Licenta pentru distributia energiei electrice nr. 14033 din 01.07.2002 si Anexa);		
B1	Intabulare, drept de PROPRIETATE, dobandit prin Lege, cota actuala 1/1, cota initiala 1/1 1) STATUL ROMAN - DOMENIUL PUBLIC, CIF:999999999999, LIPSA CUI	A1, A1.1
B2	Intabulare, drept de ADMINISTRARE, dobandit prin Lege, cota actuala 1/1, cota initiala 1/1 1) MINISTERUL ECONOMIEI SI COMERTULUI, CIF:999999999999, LIPSA CUI	A1, A1.1
B3	Intabulare, drept de CONCESIUNE pe o perioada de 49 de ani, dobandit prin Lege, cota actuala 1/1, cota initiala 1/1 1) CEZ DISTRIBUTIE SA, CIF:14491102	A1, A1.1

**C. Partea III. SARCINI .**

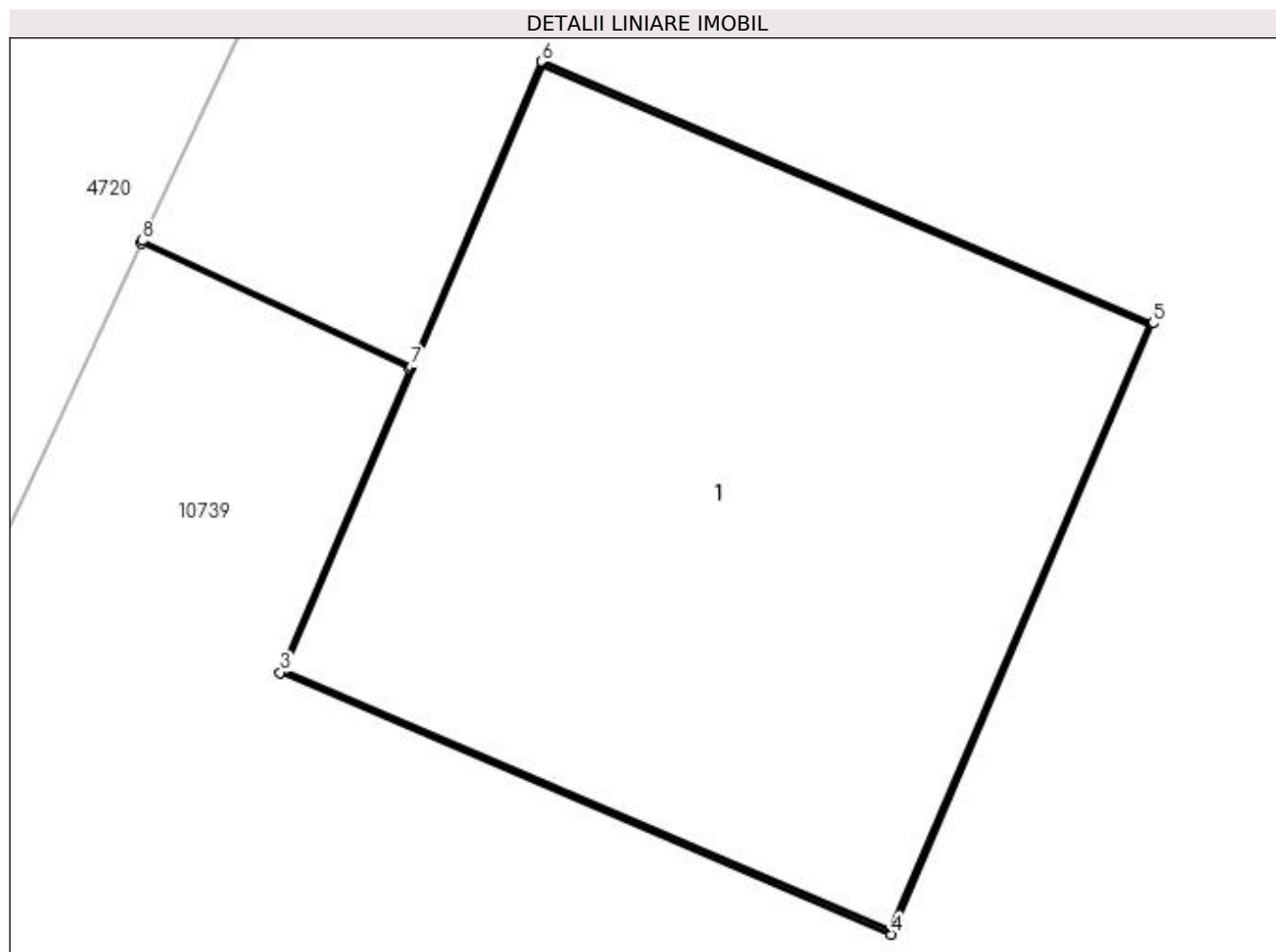
Inscrieri privind dezmembramintele dreptului de proprietate, drepturi reale de garanție și sarcini	Referințe
NU SUNT	

## Anexa Nr. 1 La Partea I

## Teren

Nr cadastral	Suprafața (mp)*	Observații / Referințe
	1	RETEA JT PTA 1 TARTAL

\* Suprafața este determinată în planul de proiecție Stereo 70.



## Date referitoare la teren

Crt	Categorie folosință	Intra vilan	Suprafața (mp)	Tarla	Parcelă	Nr. topo	Observații / Referințe
1	curți constructii	DA	1	-	6	-	

## Date referitoare la construcții

Crt	Număr	Destinație construcție	Supraf. (mp)	Situație juridică	Observații / Referințe
A1.1		construcții industriale și edilitare	1	Cu acte	Nr. niveluri:1; S. construita la sol:1 mp; Stalp electric

## Lungime Segmente

1) Valorile lungimilor segmentelor sunt obținute din proiecție în plan.

Punct început	X / Y	Punct sfârșit	X / Y	Lungime segment (** (m)
1	427.125,492 300.502,629	2	427.125,973 300.502,404	0.531
2	427.125,973 300.502,404	3	427.125,741 300.501,861	0.59
3	427.125,741 300.501,861	4	427.126,835 300.501,392	1.19

Punct început	X / Y	Punct sfârșit	X / Y	Lungime segment (** (m)
4	427.126,835 300.501,392	5	427.127,304 300.502,486	1.19
5	427.127,304 300.502,486	6	427.126,209 300.502,955	1.191
6	427.126,209 300.502,955	7	427.125,975 300.502,408	0.595
7	427.125,975 300.502,408	8	427.125,494 300.502,634	0.531
8	427.125,494 300.502,634	1	427.125,492 300.502,629	0.005

\*\* Lungimile segmentelor sunt determinate în planul de proiecție Stereo 70 și sunt rotunjite la 1 milimetru.

\*\*\* Distanța dintre puncte este formată din segmente cumulate ce sunt mai mici decât valoarea 1 milimetru.

