

**DATE DESPRE IMOBILUL NR. 10757**

Oficiul de Cadastru și Publicitate Imobiliară DOLJ
Biroul de Cadastru și Publicitate Imobiliară Craiova

A. Partea I. Descrierea imobilului

TEREN Intravilan

Adresa: Loc. Teslui, Jud. Dolj, De 697

Nr. Crt	Nr cadastral Nr. topografic	Suprafața* (mp)	Observații / Referințe
A1		13.677	Sector cadastral:0 Teren neimprejmuit;

B. Partea II. Proprietari și acte

Inscrieri privitoare la dreptul de proprietate și alte drepturi reale	Referințe
/	
Act Normativ nr. Legea 7, din 13/03/1996 emis de PARLAMENTUL ROMÂNIEI (ART. 13 ALIN. 15);	
B1	Inscrierea provizorie, drept de PROPRIETATE, dobandit prin Lege, cota actuala 1/1, cota initiala 1/1
	1) NEIDENTIFICAT NEIDENTIFICAT, CIF:0000000000000

C. Partea III. SARCINI .

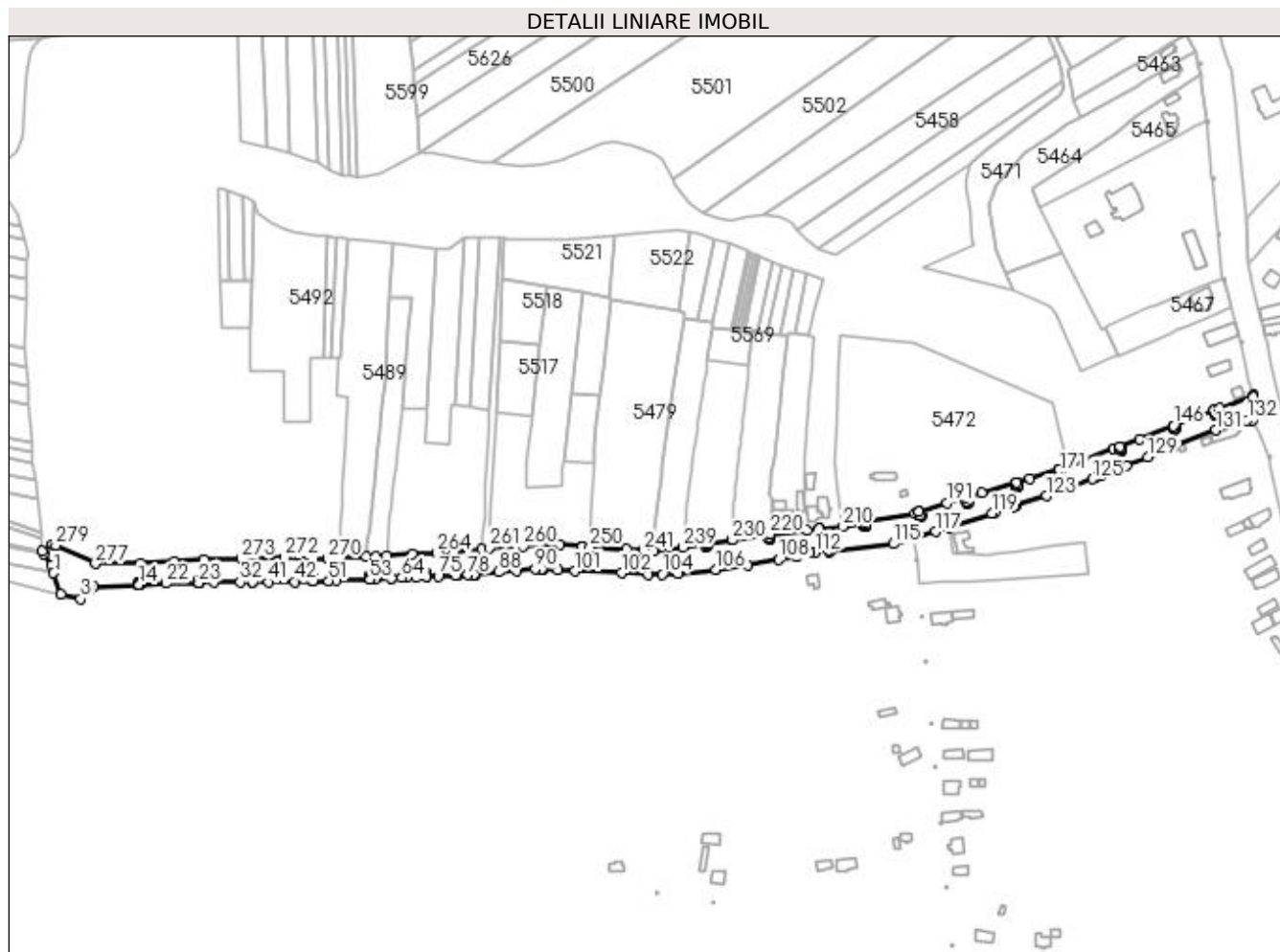
Inscrieri privind dezmembramintele dreptului de proprietate, drepturi reale de garanție și sarcini	Referințe
NU SUNT	

Anexa Nr. 1 La Partea I

Teren

Nr cadastral	Suprafața (mp)*	Observații / Referințe
	13.677	

* Suprafața este determinată în planul de proiecție Stereo 70.



Date referitoare la teren

Crt	Categorie folosință	Intra vilan	Suprafața (mp)	Tarla	Parcelă	Nr. topo	Observații / Referințe
1	drum	DA	13.677	De 697	-	-	

Lungime Segmente

1) Valorile lungimilor segmentelor sunt obținute din proiecție în plan.

Punct început	X / Y	Punct sfârșit	X / Y	Lungime segment	Punct început	X / Y	Punct sfârșit	X / Y	Lungime segment	Punct început	X / Y	Punct sfârșit	X / Y	Lungime segment
1	431.981,529 301.167,151	2	431.986,54 301.152,465	15.517	2	431.986,54 301.152,465	3	432.000,162 301.149,326	13.979	3	432.000,162 301.149,326	4	432.004,414 301.154,34	6.574
4	432.004,414 301.154,34	5	432.006,444 301.155,708	2.448	5	432.006,444 301.155,708	6	432.005,594 301.156,969	1.521	6	432.005,594 301.156,969	7	432.005,001 301.156,922	0.595
7	432.005,001 301.156,922	8	432.004,906 301.158,108	1.19	8	432.004,906 301.158,108	9	432.006,093 301.158,202	1.191	9	432.006,093 301.158,202	10	432.006,188 301.157,016	1.19
10	432.006,188 301.157,016	11	432.005,599 301.156,969	0.591	11	432.005,599 301.156,969	12	432.006,448 301.155,711	1.518	12	432.006,448 301.155,711	13	432.008,858 301.157,335	2.906
13	432.008,858 301.157,335	14	432.040,168 301.158,983	31.353	14	432.040,168 301.158,983	15	432.040,16 301.159,144	0.161	15	432.040,16 301.159,144	16	432.039,565 301.159,119	0.596
16	432.039,565 301.159,119	17	432.039,514 301.160,307	1.189	17	432.039,514 301.160,307	18	432.040,703 301.160,359	1.19	18	432.040,703 301.160,359	19	432.040,754 301.159,169	1.191

Punct început	X / Y	Punct sfârșit	X / Y	Lungime segment	Punct început	X / Y	Punct sfârșit	X / Y	Lungime segment	Punct început	X / Y	Punct sfârșit	X / Y	Lungime segment
19	432.040,754 301.159,169	20	432.040,165 301.159,144	0.59	20	432.040,165 301.159,144	21	432.040,173 301.158,983	0.161	21	432.040,173 301.158,983	22	432.058,391 301.159,942	18.24 3
22	432.058,391 301.159,942	23	432.081,059 301.160,346	22.67 2	23	432.081,059 301.160,346	24	432.081,049 301.160,905	0.559	24	432.081,049 301.160,905	25	432.080,455 301.160,88	0.595
25	432.080,455 301.160,88	26	432.080,403 301.162,069	1.19	26	432.080,403 301.162,069	27	432.081,593 301.162,12	1.191	27	432.081,593 301.162,12	28	432.081,644 301.160,931	1.19
28	432.081,644 301.160,931	29	432.081,054 301.160,906	0.591	29	432.081,054 301.160,906	30	432.081,064 301.160,346	0.56	30	432.081,064 301.160,346	31	432.091,75 301.160,537	10.68 8
31	432.091,75 301.160,537	32	432.109,424 301.160,852	17.67 7	32	432.109,424 301.160,852	33	432.118,127 301.160,798	8.703	33	432.118,127 301.160,798	34	432.118,133 301.161,816	1.018
34	432.118,133 301.161,816	35	432.117,538 301.161,8	0.595	35	432.117,538 301.161,8	36	432.117,504 301.162,988	1.188	36	432.117,504 301.162,988	37	432.118,694 301.163,022	1.19
37	432.118,694 301.163,022	38	432.118,728 301.161,833	1.189	38	432.118,728 301.161,833	39	432.118,138 301.161,816	0.59	39	432.118,138 301.161,816	40	432.118,132 301.160,798	1.018
40	432.118,132 301.160,798	41	432.129,1 301.160,729	10.96 8	41	432.129,1 301.160,729	42	432.146,653 301.161,124	17.55 7	42	432.146,653 301.161,124	43	432.159,447 301.161,481	12.79 9
43	432.159,447 301.161,481	44	432.159,405 301.162,963	1.483	44	432.159,405 301.162,963	45	432.158,811 301.162,946	0.594	45	432.158,811 301.162,946	46	432.158,776 301.164,135	1.19
46	432.158,776 301.164,135	47	432.159,966 301.164,169	1.19	47	432.159,966 301.164,169	48	432.160,0 301.162,979	1.19	48	432.160,0 301.162,979	49	432.159,41 301.162,963	0.59
49	432.159,41 301.162,963	50	432.159,452 301.161,481	1.483	50	432.159,452 301.161,481	51	432.170,006 301.161,776	10.55 8	51	432.170,006 301.161,776	52	432.175,533 301.162,159	5.54
52	432.175,533 301.162,159	53	432.198,407 301.162,566	22.87 8	53	432.198,407 301.162,566	54	432.198,379 301.164,135	1.569	54	432.198,379 301.164,135	55	432.197,784 301.164,118	0.595
55	432.197,784 301.164,118	56	432.197,75 301.165,307	1.189	56	432.197,75 301.165,307	57	432.198,94 301.165,341	1.19	57	432.198,94 301.165,341	58	432.198,974 301.164,151	1.19
58	432.198,974 301.164,151	59	432.198,384 301.164,135	0.59	59	432.198,384 301.164,135	60	432.198,412 301.162,566	1.569	60	432.198,412 301.162,566	61	432.202,203 301.162,634	3.792
61	432.202,203 301.162,634	62	432.213,1 301.163,221	10.91 3	62	432.213,1 301.163,221	63	432.213,128 301.163,222	0.028	63	432.213,128 301.163,222	64	432.220,394 301.163,73	7.284
64	432.220,394 301.163,73	65	432.223,327 301.163,777	2.933	65	432.223,327 301.163,777	66	432.230,252 301.164,064	6.931	66	432.230,252 301.164,064	67	432.236,908 301.164,411	6.665
67	432.236,908 301.164,411	68	432.236,832 301.165,862	1.453	68	432.236,832 301.165,862	69	432.236,238 301.165,845	0.594	69	432.236,238 301.165,845	70	432.236,203 301.167,034	1.19
70	432.236,203 301.167,034	71	432.237,393 301.167,068	1.19	71	432.237,393 301.167,068	72	432.237,427 301.165,878	1.19	72	432.237,427 301.165,878	73	432.236,837 301.165,862	0.59
73	432.236,837 301.165,862	74	432.236,913 301.164,411	1.453	74	432.236,913 301.164,411	75	432.245,224 301.164,844	8.322	75	432.245,224 301.164,844	76	432.257,242 301.165,439	12.03 3
76	432.257,242 301.165,439	77	432.258,634 301.165,426	1.392	77	432.258,634 301.165,426	78	432.265,493 301.165,7	6.864	78	432.265,493 301.165,7	79	432.270,273 301.166,151	4.801
79	432.270,273 301.166,151	80	432.270,754 301.166,196	0.483	80	432.270,754 301.166,196	81	432.270,61 301.167,729	1.54	81	432.270,61 301.167,729	82	432.270,015 301.167,713	0.595
82	432.270,015 301.167,713	83	432.269,981 301.168,902	1.189	83	432.269,981 301.168,902	84	432.271,171 301.168,936	1.19	84	432.271,171 301.168,936	85	432.271,205 301.167,746	1.19
85	432.271,205 301.167,746	86	432.270,615 301.167,729	0.59	86	432.270,615 301.167,729	87	432.270,759 301.166,196	1.54	87	432.270,759 301.166,196	88	432.286,555 301.167,676	15.86 5
88	432.286,555 301.167,676	89	432.298,811 301.168,567	12.28 8	89	432.298,811 301.168,567	90	432.311,849 301.169,762	13.09 3	90	432.311,849 301.169,762	91	432.316,587 301.170,079	4.749
91	432.316,587 301.170,079	92	432.316,836 301.170,056	0.25	92	432.316,836 301.170,056	93	432.316,874 301.170,471	0.417	93	432.316,874 301.170,471	94	432.316,279 301.170,455	0.595
94	432.316,279 301.170,455	95	432.316,245 301.171,644	1.189	95	432.316,245 301.171,644	96	432.317,435 301.171,678	1.19	96	432.317,435 301.171,678	97	432.317,469 301.170,488	1.19
97	432.317,469 301.170,488	98	432.316,879 301.170,472	0.59	98	432.316,879 301.170,472	99	432.316,841 301.170,056	0.418	99	432.316,841 301.170,056	100	432.327,451 301.169,083	10.65 5
100	432.327,451 301.169,083	101	432.339,232 301.168,412	11.8	101	432.339,232 301.168,412	102	432.370,974 301.167,111	31.76 9	102	432.370,974 301.167,111	103	432.389,378 301.166,287	18.42 2
103	432.389,378 301.166,287	104	432.398,986 301.166,071	9.61	104	432.398,986 301.166,071	105	432.409,939 301.166,504	10.96 2	105	432.409,939 301.166,504	106	432.435,754 301.169,194	25.95 5
106	432.435,754 301.169,194	107	432.457,347 301.172,336	21.82	107	432.457,347 301.172,336	108	432.479,014 301.176,307	22.02 8	108	432.479,014 301.176,307	109	432.491,372 301.178,384	12.53 1
109	432.491,372 301.178,384	110	432.491,687 301.179,165	0.842	110	432.491,687 301.179,165	111	432.499,896 301.180,97	8.405	111	432.499,896 301.180,97	112	432.504,214 301.181,324	4.332
112	432.504,214 301.181,324	113	432.513,253 301.182,885	9.173	113	432.513,253 301.182,885	114	432.513,47 301.181,77	1.136	114	432.513,47 301.181,77	115	432.557,365 301.187,116	44.21 9
115	432.557,365 301.187,116	116	432.571,374 301.190,814	14.48 9	116	432.571,374 301.190,814	117	432.586,59 301.195,487	15.91 7	117	432.586,59 301.195,487	118	432.596,035 301.198,479	9.908

Punct început	X / Y	Punct sfârșit	X / Y	Lungime segment	Punct început	X / Y	Punct sfârșit	X / Y	Lungime segment	Punct început	X / Y	Punct sfârșit	X / Y	Lungime segment
118	432.596,035 301.198,479	119	432.625,075 301.207,866	30.519	119	432.625,075 301.207,866	120	432.627,452 301.208,634	2.498	120	432.627,452 301.208,634	121	432.639,908 301.212,66	13.09
121	432.639,908 301.212,66	122	432.642,19 301.213,398	2.398	122	432.642,19 301.213,398	123	432.662,343 301.219,912	21.18	123	432.662,343 301.219,912	124	432.676,318 301.224,421	14.684
124	432.676,318 301.224,421	125	432.693,869 301.231,491	18.921	125	432.693,869 301.231,491	126	432.696,155 301.232,389	2.456	126	432.696,155 301.232,389	127	432.699,879 301.233,851	4.001
127	432.699,879 301.233,851	128	432.717,093 301.240,611	18.494	128	432.717,093 301.240,611	129	432.732,09 301.246,501	16.112	129	432.732,09 301.246,501	130	432.749,549 301.253,358	18.757
130	432.749,549 301.253,358	131	432.778,64 301.265,109	31.375	131	432.778,64 301.265,109	132	432.800,135 301.271,817	22.517	132	432.800,135 301.271,817	133	432.803,846 301.271,878	3.712
133	432.803,846 301.271,878	134	432.804,207 301.287,679	15.805	134	432.804,207 301.287,679	135	432.804,207 301.287,684	0.005	135	432.804,207 301.287,684	136	432.804,153 301.289,028	1.345
136	432.804,153 301.289,028	137	432.781,486 301.280,416	24.248	137	432.781,486 301.280,416	138	432.777,608 301.278,913	4.159	138	432.777,608 301.278,913	139	432.778,362 301.276,967	2.087
139	432.778,362 301.276,967	140	432.778,916 301.277,184	0.595	140	432.778,916 301.277,184	141	432.779,351 301.276,076	1.19	141	432.779,351 301.276,076	142	432.778,243 301.275,642	1.19
142	432.778,243 301.275,642	143	432.777,808 301.276,749	1.189	143	432.777,808 301.276,749	144	432.778,357 301.276,965	0.59	144	432.778,357 301.276,965	145	432.777,603 301.278,911	2.087
145	432.777,603 301.278,911	146	432.749,639 301.268,075	29.99	146	432.749,639 301.268,075	147	432.750,181 301.266,675	1.501	147	432.750,181 301.266,675	148	432.750,735 301.266,893	0.595
148	432.750,735 301.266,893	149	432.751,17 301.265,785	1.19	149	432.751,17 301.265,785	150	432.750,062 301.265,351	1.19	150	432.750,062 301.265,351	151	432.749,627 301.266,458	1.189
151	432.749,627 301.266,458	152	432.750,176 301.266,674	0.59	152	432.750,176 301.266,674	153	432.749,634 301.268,073	1.5	153	432.749,634 301.268,073	154	432.726,281 301.259,023	25.045
154	432.726,281 301.259,023	155	432.712,679 301.253,752	14.588	155	432.712,679 301.253,752	156	432.713,303 301.252,142	1.727	156	432.713,303 301.252,142	157	432.713,857 301.252,36	0.595
157	432.713,857 301.252,36	158	432.714,292 301.251,252	1.19	158	432.714,292 301.251,252	159	432.713,184 301.250,818	1.19	159	432.713,184 301.250,818	160	432.712,749 301.251,925	1.189
160	432.712,749 301.251,925	161	432.713,299 301.252,14	0.591	161	432.713,299 301.252,14	162	432.712,675 301.253,75	1.727	162	432.712,675 301.253,75	163	432.708,639 301.252,186	4.328
163	432.708,639 301.252,186	164	432.676,995 301.239,827	33.972	164	432.676,995 301.239,827	165	432.671,005 301.238,022	6.256	165	432.671,005 301.238,022	166	432.671,624 301.235,968	2.145
166	432.671,624 301.235,968	167	432.672,196 301.236,131	0.595	167	432.672,196 301.236,131	168	432.672,522 301.234,986	1.191	168	432.672,522 301.234,986	169	432.671,377 301.234,661	1.19
169	432.671,377 301.234,661	170	432.671,051 301.235,805	1.19	170	432.671,051 301.235,805	171	432.671,619 301.235,967	0.591	171	432.671,619 301.235,967	172	432.671,0 301.238,021	2.145
172	432.671,0 301.238,021	173	432.651,082 301.232,02	20.802	173	432.651,082 301.232,02	174	432.641,854 301.229,237	9.639	174	432.641,854 301.229,237	175	432.642,448 301.227,269	2.056
175	432.642,448 301.227,269	176	432.643,02 301.227,432	0.595	176	432.643,02 301.227,432	177	432.643,346 301.226,287	1.191	177	432.643,346 301.226,287	178	432.642,2 301.225,963	1.191
178	432.642,2 301.225,963	179	432.641,875 301.227,107	1.189	179	432.641,875 301.227,107	180	432.642,443 301.227,268	0.59	180	432.642,443 301.227,268	181	432.641,849 301.229,235	2.055
181	432.641,849 301.229,235	182	432.618,332 301.222,142	24.563	182	432.618,332 301.222,142	183	432.607,116 301.218,842	11.691	183	432.607,116 301.218,842	184	432.607,872 301.216,273	2.678
184	432.607,872 301.216,273	185	432.608,445 301.216,436	0.596	185	432.608,445 301.216,436	186	432.608,77 301.215,291	1.19	186	432.608,77 301.215,291	187	432.607,625 301.214,967	1.19
187	432.607,625 301.214,967	188	432.607,3 301.216,111	1.189	188	432.607,3 301.216,111	189	432.607,867 301.216,272	0.589	189	432.607,867 301.216,272	190	432.607,112 301.218,841	2.678
190	432.607,112 301.218,841	191	432.594,259 301.215,059	13.398	191	432.594,259 301.215,059	192	432.575,154 301.208,974	20.051	192	432.575,154 301.208,974	193	432.575,883 301.206,686	2.401
193	432.575,883 301.206,686	194	432.576,455 301.206,849	0.595	194	432.576,455 301.206,849	195	432.576,781 301.205,704	1.191	195	432.576,781 301.205,704	196	432.575,636 301.205,379	1.19
196	432.575,636 301.205,379	197	432.575,31 301.206,523	1.19	197	432.575,31 301.206,523	198	432.575,878 301.206,684	0.59	198	432.575,878 301.206,684	199	432.575,149 301.208,972	2.401
199	432.575,149 301.208,972	200	432.572,418 301.208,102	2.866	200	432.572,418 301.208,102	201	432.537,784 301.201,793	35.204	201	432.537,784 301.201,793	202	432.538,103 301.200,042	1.78
202	432.538,103 301.200,042	203	432.538,692 301.200,129	0.595	203	432.538,692 301.200,129	204	432.538,866 301.198,952	1.19	204	432.538,866 301.198,952	205	432.537,688 301.198,779	1.191
205	432.537,688 301.198,779	206	432.537,514 301.199,956	1.19	206	432.537,514 301.199,956	207	432.538,098 301.200,042	0.59	207	432.538,098 301.200,042	208	432.537,779 301.201,792	1.779
208	432.537,779 301.201,792	209	432.536,535 301.201,565	1.265	209	432.536,535 301.201,565	210	432.522,937 301.198,934	13.85	210	432.522,937 301.198,934	211	432.506,636 301.197,273	16.385
211	432.506,636 301.197,273	212	432.506,785 301.195,808	1.473	212	432.506,785 301.195,808	213	432.507,378 301.195,867	0.596	213	432.507,378 301.195,867	214	432.507,494 301.194,682	1.191
214	432.507,494 301.194,682	215	432.506,309 301.194,567	1.191	215	432.506,309 301.194,567	216	432.506,193 301.195,75	1.189	216	432.506,193 301.195,75	217	432.506,78 301.195,808	0.59

Punct început	X / Y	Punct sfârșit	X / Y	Lungime segment	Punct început	X / Y	Punct sfârșit	X / Y	Lungime segment	Punct început	X / Y	Punct sfârșit	X / Y	Lungime segment
217	432.506,78 301.195,808	218	432.506,631 301.197,272	1.472	218	432.506,631 301.197,272	219	432.498,157 301.196,409	8.518	219	432.498,157 301.196,409	220	432.473,273 301.193,614	25.04
220	432.473,273 301.193,614	221	432.472,092 301.193,436	1.194	221	432.472,092 301.193,436	222	432.472,37 301.191,596	1.861	222	432.472,37 301.191,596	223	432.472,962 301.191,654	0.595
223	432.472,962 301.191,654	224	432.473,078 301.190,469	1.191	224	432.473,078 301.190,469	225	432.471,893 301.190,354	1.191	225	432.471,893 301.190,354	226	432.471,777 301.191,537	1.189
226	432.471,777 301.191,537	227	432.472,365 301.191,595	0.591	227	432.472,365 301.191,595	228	432.472,087 301.193,435	1.861	228	432.472,087 301.193,435	229	432.447,414 301.189,713	24.95 2
229	432.447,414 301.189,713	230	432.446,662 301.189,599	0.761	230	432.446,662 301.189,599	231	432.429,255 301.186,977	17.60 3	231	432.429,255 301.186,977	232	432.429,303 301.186,657	0.324
232	432.429,303 301.186,657	233	432.429,895 301.186,716	0.595	233	432.429,895 301.186,716	234	432.430,012 301.185,531	1.191	234	432.430,012 301.185,531	235	432.428,827 301.185,416	1.191
235	432.428,827 301.185,416	236	432.428,711 301.186,599	1.189	236	432.428,711 301.186,599	237	432.429,298 301.186,657	0.59	237	432.429,298 301.186,657	238	432.429,25 301.186,976	0.323
238	432.429,25 301.186,976	239	432.413,335 301.184,579	16.09 4	239	432.413,335 301.184,579	240	432.393,329 301.182,25	20.14 1	240	432.393,329 301.182,25	241	432.385,796 301.182,616	7.542
241	432.385,796 301.182,616	242	432.385,723 301.181,11	1.508	242	432.385,723 301.181,11	243	432.386,317 301.181,073	0.595	243	432.386,317 301.181,073	244	432.386,243 301.179,885	1.19
244	432.386,243 301.179,885	245	432.385,055 301.179,96	1.19	245	432.385,055 301.179,96	246	432.385,129 301.181,147	1.189	246	432.385,129 301.181,147	247	432.385,718 301.181,111	0.59
247	432.385,718 301.181,111	248	432.385,791 301.182,616	1.507	248	432.385,791 301.182,616	249	432.374,319 301.183,173	11.48 6	249	432.374,319 301.183,173	250	432.349,311 301.184,742	25.05 7
250	432.349,311 301.184,742	251	432.344,433 301.185,111	4.892	251	432.344,433 301.185,111	252	432.344,288 301.183,19	1.926	252	432.344,288 301.183,19	253	432.344,882 301.183,153	0.595
253	432.344,882 301.183,153	254	432.344,808 301.181,965	1.19	254	432.344,808 301.181,965	255	432.343,62 301.182,04	1.19	255	432.343,62 301.182,04	256	432.343,694 301.183,227	1.189
256	432.343,694 301.183,227	257	432.344,283 301.183,19	0.59	257	432.344,283 301.183,19	258	432.344,428 301.185,111	1.926	258	432.344,428 301.185,111	259	432.328,732 301.186,298	15.74 1
259	432.328,732 301.186,298	260	432.303,487 301.185,347	25.26 3	260	432.303,487 301.185,347	261	432.280,027 301.184,126	23.49 2	261	432.280,027 301.184,126	262	432.275,316 301.183,156	4.81
262	432.275,316 301.183,156	263	432.256,788 301.181,835	18.57 5	263	432.256,788 301.181,835	264	432.244,532 301.181,113	12.27 7	264	432.244,532 301.181,113	265	432.227,368 301.180,061	17.19 6
265	432.227,368 301.180,061	266	432.209,817 301.178,824	17.59 5	266	432.209,817 301.178,824	267	432.202,56 301.178,467	7.266	267	432.202,56 301.178,467	268	432.195,94 301.178,339	6.621
268	432.195,94 301.178,339	269	432.178,036 301.177,456	17.92 6	269	432.178,036 301.177,456	270	432.169,515 301.177,036	8.531	270	432.169,515 301.177,036	271	432.159,471 301.177,146	10.04 5
271	432.159,471 301.177,146	272	432.139,994 301.177,481	19.48	272	432.139,994 301.177,481	273	432.109,89 301.176,801	30.11 2	273	432.109,89 301.176,801	274	432.084,303 301.176,069	25.59 7
274	432.084,303 301.176,069	275	432.064,077 301.174,954	20.25 7	275	432.064,077 301.174,954	276	432.041,083 301.174,039	23.01 2	276	432.041,083 301.174,039	277	432.010,275 301.173,459	30.81 3
277	432.010,275 301.173,459	278	432.010,28 301.174,685	1.226	278	432.010,28 301.174,685	279	431.982,921 301.185,964	29.59 3	279	431.982,921 301.185,964	280	431.980,813 301.186,833	2.28
280	431.980,813 301.186,833	281	431.973,698 301.182,258	8.459	281	431.973,698 301.182,258	282	431.974,847 301.180,366	2.214	282	431.974,847 301.180,366	283	431.979,801 301.172,214	9.539
283	431.979,801 301.172,214	284	431.981,529 301.167,151	5.35										

** Lungimile segmentelor sunt determinate în planul de proiecție Stereo 70 și sunt rotunjite la 1 milimetru.

*** Distanța dintre puncte este formată din segmente cumulate ce sunt mai mici decât valoarea 1 milimetru.

**DATE DESPRE IMOBILUL NR. 11027**

Oficiul de Cadastru și Publicitate Imobiliară DOLJ
Biroul de Cadastru și Publicitate Imobiliară Craiova

A. Partea I. Descrierea imobilului

TEREN Intravilan

Adresa: Loc. Teslui, Jud. Dolj, P1

Nr. Crt	Nr cadastral Nr. topografic	Suprafața* (mp)	Observații / Referințe
A1		1	Sector cadastral:0 Teren neimprejmuit; RETEA JT PTA 1 TESLUI

Construcții

Crt	Nr cadastral Nr. topografic	Adresa	Observații / Referințe
A1.1		Loc. Teslui, Jud. Dolj, P1	Nr. niveluri:1; S. construita la sol:1 mp; Stalp electric

B. Partea II. Proprietari și acte

Inscrieri privitoare la dreptul de proprietate și alte drepturi reale		Referințe
/		
Act Normativ nr. HG NR. 1705, din 29/11/2006 emis de GUVERNUL ROMANIEI (Legea 123 din 10.07.2012; Contract de concesiune nr. 6 din 20.06.2005; Act Aditional nr. 1 din 04.03.2016; Licenta pentru distributia energiei electrice nr. 14033 din 01.07.2002 si Anexa);		
B1	Intabulare, drept de PROPRIETATE, dobandit prin Lege, cota actuala 1/1, cota initiala 1/1 1) STATUL ROMAN - DOMENIUL PUBLIC, CIF:999999999999, LIPSA CUI	A1, A1.1
B2	Intabulare, drept de ADMINISTRARE, dobandit prin Lege, cota actuala 1/1, cota initiala 1/1 1) MINISTERUL ECONOMIEI SI COMERTULUI, CIF:999999999999, LIPSA CUI	A1, A1.1
B3	Intabulare, drept de CONCESIUNE pe o perioada de 49 de ani, dobandit prin Lege, cota actuala 1/1, cota initiala 1/1 1) CEZ DISTRIBUTIE SA, CIF:14491102	A1, A1.1

C. Partea III. SARCINI .

Inscrieri privind dezmembramintele dreptului de proprietate, drepturi reale de garanție și sarcini	Referințe
NU SUNT	

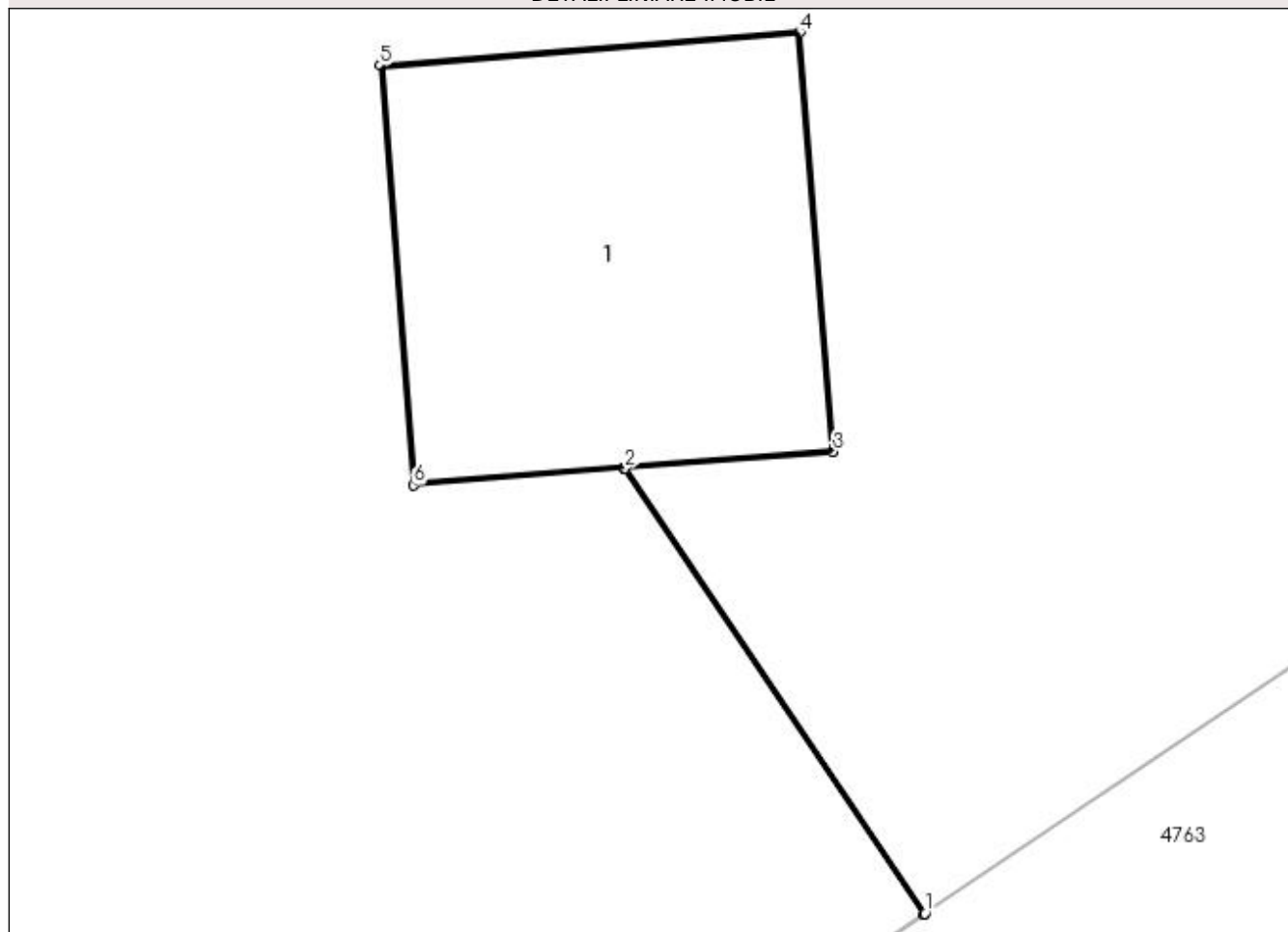
Anexa Nr. 1 La Partea I

Teren

Nr cadastral	Suprafața (mp)*	Observații / Referințe
	1	RETEA JT PTA 1 TESLUI

* Suprafața este determinată în planul de proiecție Stereo 70.

DETALII LINIARE IMOBIL



Date referitoare la teren

Crt	Categorie folosință	Intra vilan	Suprafața (mp)	Tarla	Parcelă	Nr. topo	Observații / Referințe
1	curți constructii	DA	1	-	1	-	

Date referitoare la construcții

Crt	Număr	Destinație construcție	Supraf. (mp)	Situație juridică	Observații / Referințe
A1.1		construcții industriale și edilitare	1	Cu acte	Nr. niveluri:1; S. construita la sol:1 mp; Stalp electric

Lungime Segmente

1) Valorile lungimilor segmentelor sunt obținute din proiecție în plan.

Punct început	X / Y	Punct sfârșit	X / Y	Lungime segment (** (m)
1	432.006,448 301.155,711	2	432.005,599 301.156,969	1.518
2	432.005,599 301.156,969	3	432.006,188 301.157,016	0.591
3	432.006,188 301.157,016	4	432.006,093 301.158,202	1.19

Punct început	X / Y	Punct sfârșit	X / Y	Lungime segment (** (m)
4	432.006,093 301.158,202	5	432.004,906 301.158,108	1.191
5	432.004,906 301.158,108	6	432.005,001 301.156,922	1.19
6	432.005,001 301.156,922	7	432.005,594 301.156,969	0.595
7	432.005,594 301.156,969	8	432.006,444 301.155,708	1.521
8	432.006,444 301.155,708	1	432.006,448 301.155,711	0.005

** Lungimile segmentelor sunt determinate în planul de proiecție Stereo 70 și sunt rotunjite la 1 milimetru.

*** Distanța dintre puncte este formată din segmente cumulate ce sunt mai mici decât valoarea 1 milimetru.

**DATE DESPRE IMOBILUL NR. 11029**

Oficiul de Cadastru și Publicitate Imobiliară DOLJ
Biroul de Cadastru și Publicitate Imobiliară Craiova

A. Partea I. Descrierea imobilului

TEREN Intravilan

Adresa: Loc. Teslui, Jud. Dolj, P2

Nr. Crt	Nr cadastral Nr. topografic	Suprafața* (mp)	Observații / Referințe
A1		1	Sector cadastral:0 Teren neimprejmuit; RETEA JT PTA 1 TESLUI

Construcții

Crt	Nr cadastral Nr. topografic	Adresa	Observații / Referințe
A1.1		Loc. Teslui, Jud. Dolj, P2	Nr. niveluri:1; S. construita la sol:1 mp; Stalp electric

B. Partea II. Proprietari și acte

Inscrieri privitoare la dreptul de proprietate și alte drepturi reale		Referințe
/		
Act Normativ nr. HG NR. 1705, din 29/11/2006 emis de GUVERNUL ROMANIEI (Legea 123 din 10.07.2012; Contract de concesiune nr. 6 din 20.06.2005; Act Aditional nr. 1 din 04.03.2016; Licenta pentru distributia energiei electrice nr. 14033 din 01.07.2002 si Anexa);		
B1	Intabulare, drept de PROPRIETATE, dobandit prin Lege, cota actuala 1/1, cota initiala 1/1 1) STATUL ROMAN - DOMENIUL PUBLIC, CIF:999999999999, LIPSA CUI	A1, A1.1
B2	Intabulare, drept de ADMINISTRARE, dobandit prin Lege, cota actuala 1/1, cota initiala 1/1 1) MINISTERUL ECONOMIEI SI COMERTULUI, CIF:999999999999, LIPSA CUI	A1, A1.1
B3	Intabulare, drept de CONCESIUNE pe o perioada de 49 de ani, dobandit prin Lege, cota actuala 1/1, cota initiala 1/1 1) CEZ DISTRIBUTIE SA, CIF:14491102	A1, A1.1

C. Partea III. SARCINI .

Inscrieri privind dezmembramintele dreptului de proprietate, drepturi reale de garanție și sarcini	Referințe
NU SUNT	

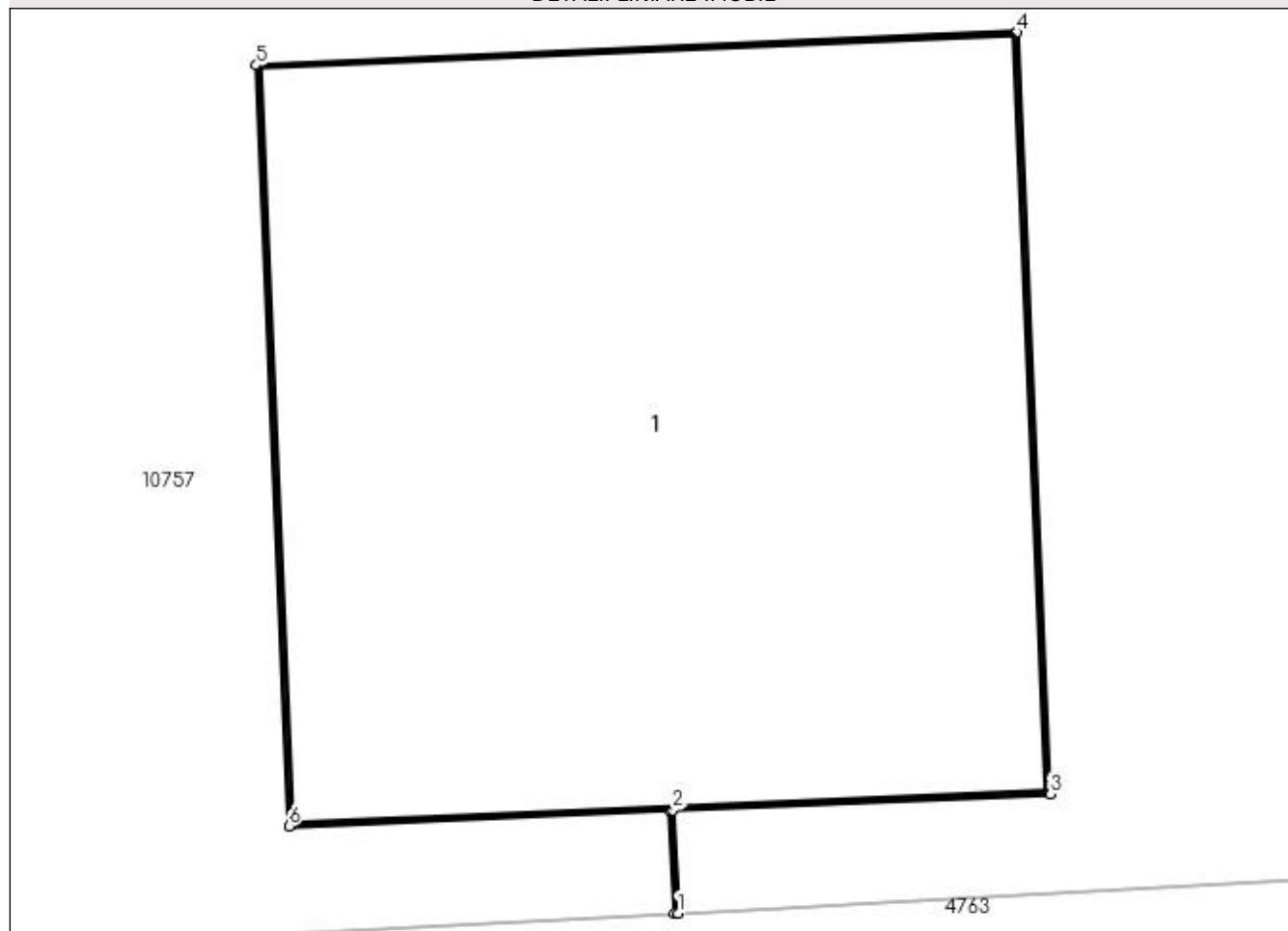
Anexa Nr. 1 La Partea I

Teren

Nr cadastral	Suprafața (mp)*	Observații / Referințe
	1	RETEA JT PTA 1 TESLUI

* Suprafața este determinată în planul de proiecție Stereo 70.

DETALII LINIARE IMOBIL



Date referitoare la teren

Crt	Categorie folosință	Intra vilan	Suprafața (mp)	Tarla	Parcelă	Nr. topo	Observații / Referințe
1	curți constructii	DA	1	-	2	-	

Date referitoare la construcții

Crt	Număr	Destinație construcție	Supraf. (mp)	Situație juridică	Observații / Referințe
A1.1		construcții industriale și edilitare	1	Cu acte	Nr. niveluri:1; S. construită la sol:1 mp; Stalp electric

Lungime Segmente

1) Valorile lungimilor segmentelor sunt obținute din proiecție în plan.

Punct început	X / Y	Punct sfârșit	X / Y	Lungime segment (** (m)
1	432.040,173 301.158,983	2	432.040,165 301.159,144	0.161
2	432.040,165 301.159,144	3	432.040,754 301.159,169	0.59
3	432.040,754 301.159,169	4	432.040,703 301.160,359	1.191

Punct început	X / Y	Punct sfârșit	X / Y	Lungime segment (** (m)
4	432.040,703 301.160,359	5	432.039,514 301.160,307	1.19
5	432.039,514 301.160,307	6	432.039,565 301.159,119	1.189
6	432.039,565 301.159,119	7	432.040,16 301.159,144	0.596
7	432.040,16 301.159,144	8	432.040,168 301.158,983	0.161
8	432.040,168 301.158,983	1	432.040,173 301.158,983	0.005

** Lungimile segmentelor sunt determinate în planul de proiecție Stereo 70 și sunt rotunjite la 1 milimetru.

*** Distanța dintre puncte este formată din segmente cumulate ce sunt mai mici decât valoarea 1 milimetru.

**DATE DESPRE IMOBILUL NR. 11030**

Oficiul de Cadastru și Publicitate Imobiliară DOLJ
Biroul de Cadastru și Publicitate Imobiliară Craiova

A. Partea I. Descrierea imobilului

TEREN Intravilan

Adresa: Loc. Teslui, Jud. Dolj, P3

Nr. Crt	Nr cadastral Nr. topografic	Suprafața* (mp)	Observații / Referințe
A1		1	Sector cadastral:0 Teren neimprejmuit; RETEA JT PTA 1 TESLUI

Construcții

Crt	Nr cadastral Nr. topografic	Adresa	Observații / Referințe
A1.1		Loc. Teslui, Jud. Dolj, P3	Nr. niveluri:1; S. construita la sol:1 mp; Stalp electric

B. Partea II. Proprietari și acte

Inscrieri privitoare la dreptul de proprietate și alte drepturi reale		Referințe
/		
Act Normativ nr. HG NR. 1705, din 29/11/2006 emis de GUVERNUL ROMANIEI (Legea 123 din 10.07.2012; Contract de concesiune nr. 6 din 20.06.2005; Act Aditional nr. 1 din 04.03.2016; Licenta pentru distributia energiei electrice nr. 14033 din 01.07.2002 si Anexa);		
B1	Intabulare, drept de PROPRIETATE, dobandit prin Lege, cota actuala 1/1, cota initiala 1/1 1) STATUL ROMAN - DOMENIUL PUBLIC, CIF:999999999999, LIPSA CUI	A1, A1.1
B2	Intabulare, drept de ADMINISTRARE, dobandit prin Lege, cota actuala 1/1, cota initiala 1/1 1) MINISTERUL ECONOMIEI SI COMERTULUI, CIF:999999999999, LIPSA CUI	A1, A1.1
B3	Intabulare, drept de CONCESIUNE pe o perioada de 49 de ani, dobandit prin Lege, cota actuala 1/1, cota initiala 1/1 1) CEZ DISTRIBUTIE SA, CIF:14491102	A1, A1.1

C. Partea III. SARCINI .

Inscrieri privind dezmembramintele dreptului de proprietate, drepturi reale de garanție și sarcini	Referințe
NU SUNT	

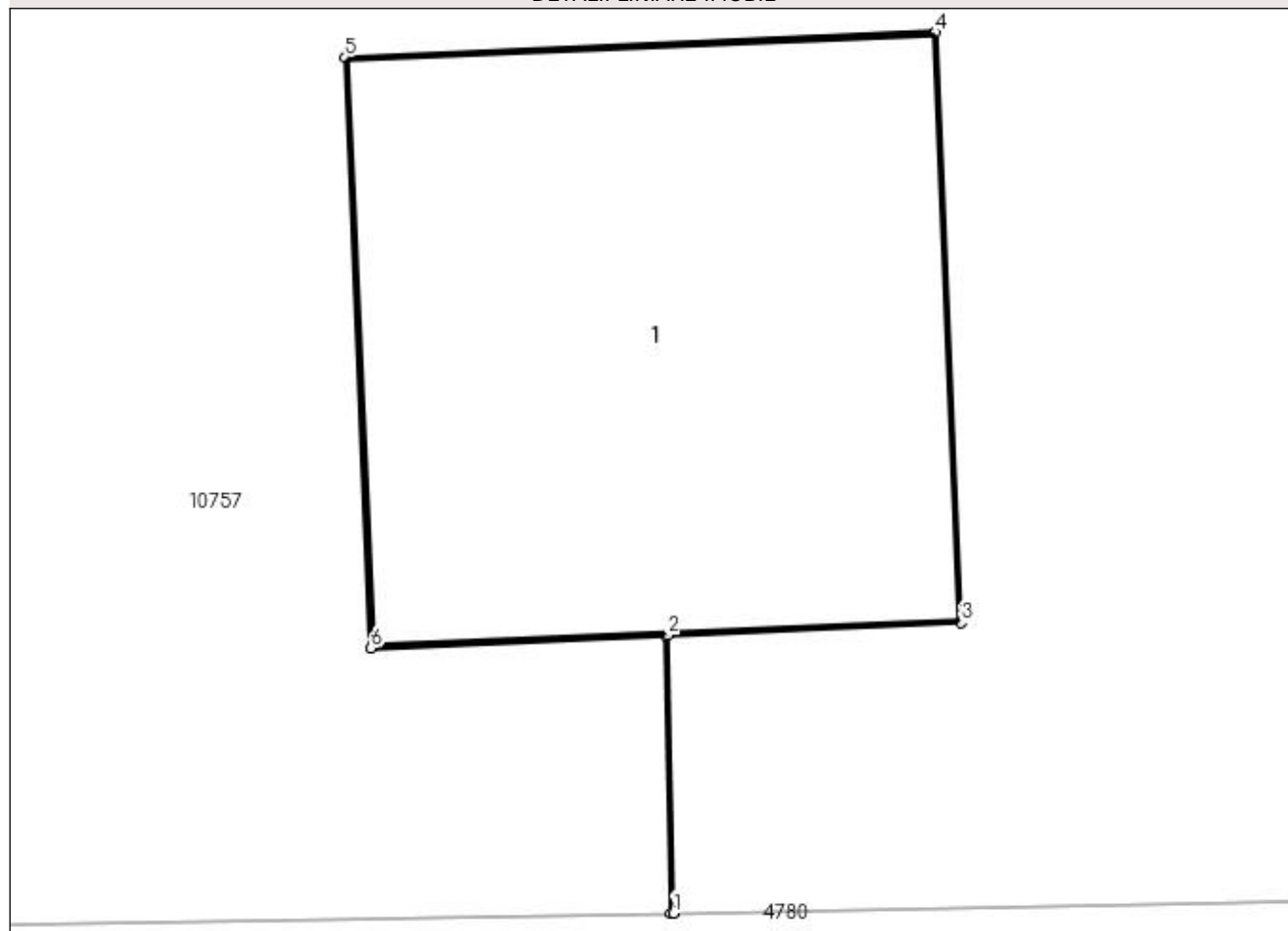
Anexa Nr. 1 La Partea I

Teren

Nr cadastral	Suprafața (mp)*	Observații / Referințe
	1	RETEA JT PTA 1 TESLUI

* Suprafața este determinată în planul de proiecție Stereo 70.

DETALII LINIARE IMOBIL



Date referitoare la teren

Crt	Categorie folosință	Intra vilan	Suprafața (mp)	Tarla	Parcelă	Nr. topo	Observații / Referințe
1	curți construcții	DA	1	-	3	-	

Date referitoare la construcții

Crt	Număr	Destinație construcție	Supraf. (mp)	Situație juridică	Observații / Referințe
A1.1		construcții industriale și edilitare	1	Cu acte	Nr. niveluri:1; S. construita la sol:1 mp; Stalp electric

Lungime Segmente

1) Valorile lungimilor segmentelor sunt obținute din proiecție în plan.

Punct început	X / Y	Punct sfârșit	X / Y	Lungime segment (** (m)
1	432.081,064 301.160,346	2	432.081,054 301.160,906	0.56
2	432.081,054 301.160,906	3	432.081,644 301.160,931	0.591
3	432.081,644 301.160,931	4	432.081,593 301.162,12	1.19

Punct început	X / Y	Punct sfârșit	X / Y	Lungime segment (** (m)
4	432.081,593 301.162,12	5	432.080,403 301.162,069	1.191
5	432.080,403 301.162,069	6	432.080,455 301.160,88	1.19
6	432.080,455 301.160,88	7	432.081,049 301.160,905	0.595
7	432.081,049 301.160,905	8	432.081,059 301.160,346	0.559
8	432.081,059 301.160,346	1	432.081,064 301.160,346	0.005

** Lungimile segmentelor sunt determinate în planul de proiecție Stereo 70 și sunt rotunjite la 1 milimetru.

*** Distanța dintre puncte este formată din segmente cumulate ce sunt mai mici decât valoarea 1 milimetru.

**DATE DESPRE IMOBILUL NR. 11031**

Oficiul de Cadastru și Publicitate Imobiliară DOLJ
Biroul de Cadastru și Publicitate Imobiliară Craiova

A. Partea I. Descrierea imobilului

TEREN Intravilan

Adresa: Loc. Teslui, Jud. Dolj, P4

Nr. Crt	Nr cadastral Nr. topografic	Suprafața* (mp)	Observații / Referințe
A1		1	Sector cadastral:0 Teren neimprejmuit; RETEA JT PTA 1 TESLUI

Construcții

Crt	Nr cadastral Nr. topografic	Adresa	Observații / Referințe
A1.1		Loc. Teslui, Jud. Dolj, P4	Nr. niveluri:1; S. construita la sol:1 mp; Stalp electric

B. Partea II. Proprietari și acte

Inscrieri privitoare la dreptul de proprietate și alte drepturi reale		Referințe
/		
Act Normativ nr. HG NR. 1705, din 29/11/2006 emis de GUVERNUL ROMANIEI (Legea 123 din 10.07.2012; Contract de concesiune nr. 6 din 20.06.2005; Act Aditional nr. 1 din 04.03.2016; Licenta pentru distributia energiei electrice nr. 14033 din 01.07.2002 si Anexa);		
B1	Intabulare, drept de PROPRIETATE, dobandit prin Lege, cota actuala 1/1, cota initiala 1/1 1) STATUL ROMAN - DOMENIUL PUBLIC, CIF:999999999999, LIPSA CUI	A1, A1.1
B2	Intabulare, drept de ADMINISTRARE, dobandit prin Lege, cota actuala 1/1, cota initiala 1/1 1) MINISTERUL ECONOMIEI SI COMERTULUI, CIF:999999999999, LIPSA CUI	A1, A1.1
B3	Intabulare, drept de CONCESIUNE pe o perioada de 49 de ani, dobandit prin Lege, cota actuala 1/1, cota initiala 1/1 1) CEZ DISTRIBUTIE SA, CIF:14491102	A1, A1.1

C. Partea III. SARCINI .

Inscrieri privind dezmembramintele dreptului de proprietate, drepturi reale de garanție și sarcini	Referințe
NU SUNT	

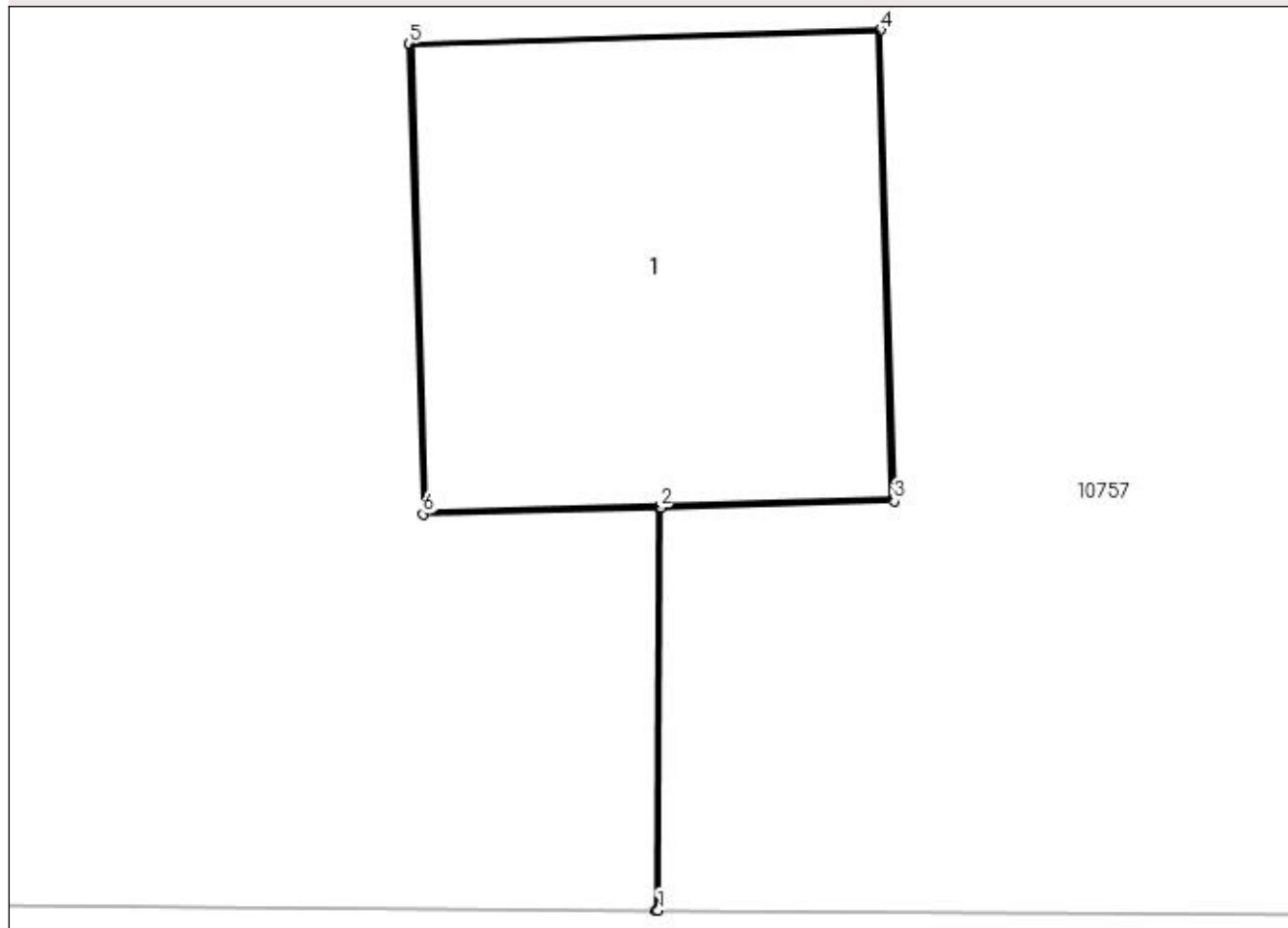
Anexa Nr. 1 La Partea I

Teren

Nr cadastral	Suprafața (mp)*	Observații / Referințe
	1	RETEA JT PTA 1 TESLUI

* Suprafața este determinată în planul de proiecție Stereo 70.

DETALII LINIARE IMOBIL



Date referitoare la teren

Crt	Categorie folosință	Intra vilan	Suprafața (mp)	Tarla	Parcelă	Nr. topo	Observații / Referințe
4	curți constructii	DA	1	-	4	-	

Date referitoare la construcții

Crt	Număr	Destinație construcție	Supraf. (mp)	Situație juridică	Observații / Referințe
A1.1		construcții industriale și edilitare	1	Cu acte	Nr. niveluri:1; S. construita la sol:1 mp; Stalp electric

Lungime Segmente

1) Valorile lungimilor segmentelor sunt obținute din proiecție în plan.

Punct început	X / Y	Punct sfârșit	X / Y	Lungime segment (** (m)
1	432.118,132 301.160,798	2	432.118,138 301.161,816	1.018
2	432.118,138 301.161,816	3	432.118,728 301.161,833	0.59
3	432.118,728 301.161,833	4	432.118,694 301.163,022	1.189

Punct început	X / Y	Punct sfârșit	X / Y	Lungime segment (** (m)
4	432.118,694 301.163,022	5	432.117,504 301.162,988	1.19
5	432.117,504 301.162,988	6	432.117,538 301.161,8	1.188
6	432.117,538 301.161,8	7	432.118,133 301.161,816	0.595
7	432.118,133 301.161,816	8	432.118,127 301.160,798	1.018
8	432.118,127 301.160,798	1	432.118,132 301.160,798	0.005

** Lungimile segmentelor sunt determinate în planul de proiecție Stereo 70 și sunt rotunjite la 1 milimetru.

*** Distanța dintre puncte este formată din segmente cumulate ce sunt mai mici decât valoarea 1 milimetru.

**DATE DESPRE IMOBILUL NR. 11032**

Oficiul de Cadastru și Publicitate Imobiliară DOLJ
Biroul de Cadastru și Publicitate Imobiliară Craiova

A. Partea I. Descrierea imobilului

TEREN Intravilan

Adresa: Loc. Teslui, Jud. Dolj, P5

Nr. Crt	Nr cadastral Nr. topografic	Suprafața* (mp)	Observații / Referințe
A1		1	Sector cadastral:0 Teren neimprejmuit; RETEA JT PTA 1 TESLUI

Construcții

Crt	Nr cadastral Nr. topografic	Adresa	Observații / Referințe
A1.1		Loc. Teslui, Jud. Dolj, P5	Nr. niveluri:1; S. construita la sol:1 mp; Stalp electric

B. Partea II. Proprietari și acte

Inscrieri privitoare la dreptul de proprietate și alte drepturi reale		Referințe
/		
Act Normativ nr. HG NR. 1705, din 29/11/2006 emis de GUVERNUL ROMANIEI (Legea 123 din 10.07.2012; Contract de concesiune nr. 6 din 20.06.2005; Act Aditional nr. 1 din 04.03.2016; Licenta pentru distributia energiei electrice nr. 14033 din 01.07.2002 si Anexa);		
B1	Intabulare, drept de PROPRIETATE, dobandit prin Lege, cota actuala 1/1, cota initiala 1/1 1) STATUL ROMAN - DOMENIUL PUBLIC, CIF:999999999999, LIPSA CUI	A1, A1.1
B2	Intabulare, drept de ADMINISTRARE, dobandit prin Lege, cota actuala 1/1, cota initiala 1/1 1) MINISTERUL ECONOMIEI SI COMERTULUI, CIF:999999999999, LIPSA CUI	A1, A1.1
B3	Intabulare, drept de CONCESIUNE pe o perioada de 49 de ani, dobandit prin Lege, cota actuala 1/1, cota initiala 1/1 1) CEZ DISTRIBUTIE SA, CIF:14491102	A1, A1.1

C. Partea III. SARCINI .

Inscrieri privind dezmembramintele dreptului de proprietate, drepturi reale de garanție și sarcini	Referințe
NU SUNT	

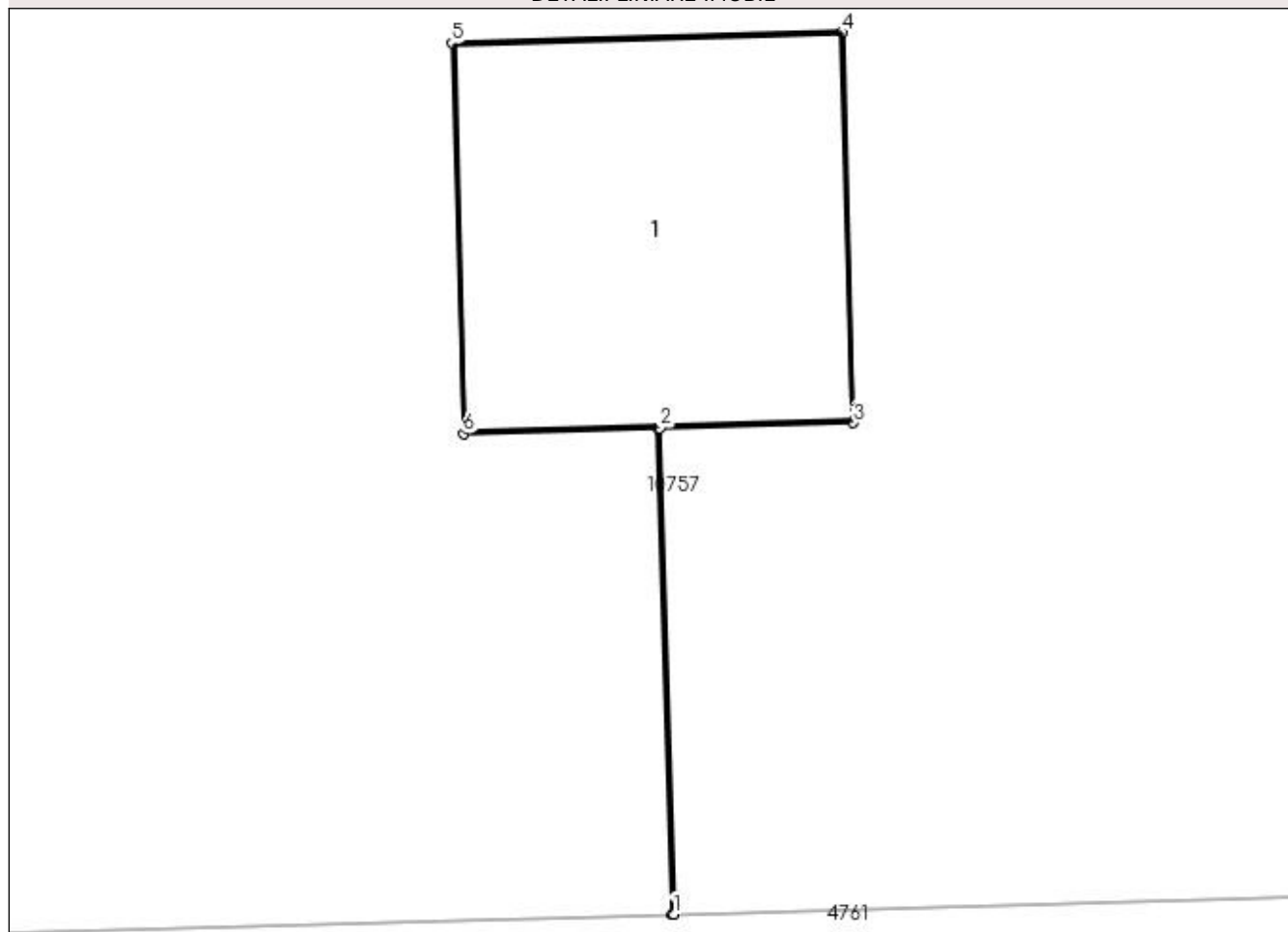
Anexa Nr. 1 La Partea I

Teren

Nr cadastral	Suprafața (mp)*	Observații / Referințe
	1	RETEA JT PTA 1 TESLUI

* Suprafața este determinată în planul de proiecție Stereo 70.

DETALII LINIARE IMOBIL



Date referitoare la teren

Crt	Categorie folosință	Intra vilan	Suprafața (mp)	Tarla	Parcelă	Nr. topo	Observații / Referințe
1	curți constructii	DA	1	-	5	-	

Date referitoare la construcții

Crt	Număr	Destinație construcție	Supraf. (mp)	Situație juridică	Observații / Referințe
A1.1		construcții industriale și edilitare	1	Cu acte	Nr. niveluri:1; S. construita la sol:1 mp; Stalp electric

Lungime Segmente

1) Valorile lungimilor segmentelor sunt obținute din proiecție în plan.

Punct început	X / Y	Punct sfârșit	X / Y	Lungime segment (** (m)
1	432.159,452 301.161,481	2	432.159,41 301.162,963	1.483
2	432.159,41 301.162,963	3	432.160,0 301.162,979	0.59
3	432.160,0 301.162,979	4	432.159,966 301.164,169	1.19

Punct început	X / Y	Punct sfârșit	X / Y	Lungime segment (** (m)
4	432.159,966 301.164,169	5	432.158,776 301.164,135	1.19
5	432.158,776 301.164,135	6	432.158,811 301.162,946	1.19
6	432.158,811 301.162,946	7	432.159,405 301.162,963	0.594
7	432.159,405 301.162,963	8	432.159,447 301.161,481	1.483
8	432.159,447 301.161,481	1	432.159,452 301.161,481	0.005

** Lungimile segmentelor sunt determinate în planul de proiecție Stereo 70 și sunt rotunjite la 1 milimetru.

*** Distanța dintre puncte este formată din segmente cumulate ce sunt mai mici decât valoarea 1 milimetru.

**DATE DESPRE IMOBILUL NR. 11033**

Oficiul de Cadastru și Publicitate Imobiliară DOLJ
Biroul de Cadastru și Publicitate Imobiliară Craiova

A. Partea I. Descrierea imobilului

TEREN Intravilan

Adresa: Loc. Teslui, Jud. Dolj, P6

Nr. Crt	Nr cadastral Nr. topografic	Suprafața* (mp)	Observații / Referințe
A1		1	Sector cadastral:0 Teren neimprejmuit; RETEA JT PTA 1 TESLUI

Construcții

Crt	Nr cadastral Nr. topografic	Adresa	Observații / Referințe
A1.1		Loc. Teslui, Jud. Dolj, P6	Nr. niveluri:1; S. construita la sol:1 mp; Stalp electric

B. Partea II. Proprietari și acte

Inscrieri privitoare la dreptul de proprietate și alte drepturi reale		Referințe
/		
Act Normativ nr. HG NR. 1705, din 29/11/2006 emis de GUVERNUL ROMANIEI (Legea 123 din 10.07.2012; Contract de concesiune nr. 6 din 20.06.2005; Act Aditional nr. 1 din 04.03.2016; Licenta pentru distributia energiei electrice nr. 14033 din 01.07.2002 si Anexa);		
B1	Intabulare, drept de PROPRIETATE, dobandit prin Lege, cota actuala 1/1, cota initiala 1/1 1) STATUL ROMAN - DOMENIUL PUBLIC, CIF:999999999999, LIPSA CUI	A1, A1.1
B2	Intabulare, drept de ADMINISTRARE, dobandit prin Lege, cota actuala 1/1, cota initiala 1/1 1) MINISTERUL ECONOMIEI SI COMERTULUI, CIF:999999999999, LIPSA CUI	A1, A1.1
B3	Intabulare, drept de CONCESIUNE pe o perioada de 49 de ani, dobandit prin Lege, cota actuala 1/1, cota initiala 1/1 1) CEZ DISTRIBUTIE SA, CIF:14491102	A1, A1.1

C. Partea III. SARCINI .

Inscrieri privind dezmembramintele dreptului de proprietate, drepturi reale de garanție și sarcini	Referințe
NU SUNT	

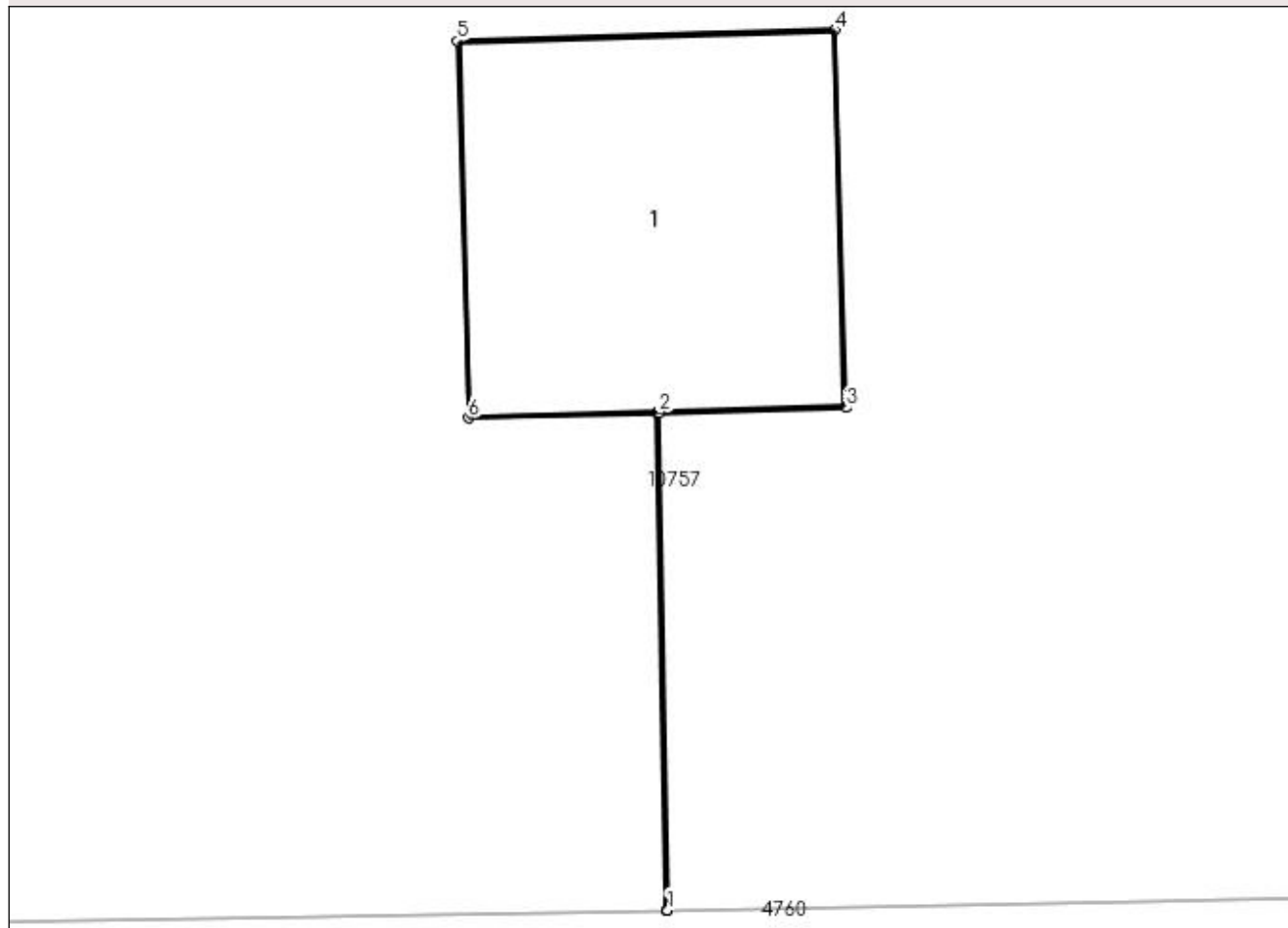
Anexa Nr. 1 La Partea I

Teren

Nr cadastral	Suprafaţa (mp)*	Observații / Referințe
	1	RETEA JT PTA 1 TESLUI

* Suprafața este determinată în planul de proiecție Stereo 70.

DETALII LINIARE IMOBIL



Date referitoare la teren

Crt	Categorie folosință	Intra vilan	Suprafața (mp)	Tarla	Parcelă	Nr. topo	Observații / Referințe
1	curți constructii	DA	1	-	6	-	

Date referitoare la construcții

Crt	Număr	Destinație construcție	Supraf. (mp)	Situație juridică	Observații / Referințe
A1.1		construcții industriale și edilitare	1	Cu acte	Nr. niveluri:1; S. construita la sol:1 mp; Stalp electric

Lungime Segmente

1) Valorile lungimilor segmentelor sunt obținute din proiecție în plan.

Punct început	X / Y	Punct sfârșit	X / Y	Lungime segment (** (m)
1	432.198,412 301.162,566	2	432.198,384 301.164,135	1.569
2	432.198,384 301.164,135	3	432.198,974 301.164,151	0.59
3	432.198,974 301.164,151	4	432.198,94 301.165,341	1.19

Punct început	X / Y	Punct sfârșit	X / Y	Lungime segment (** (m)
4	432.198,94 301.165,341	5	432.197,75 301.165,307	1.19
5	432.197,75 301.165,307	6	432.197,784 301.164,118	1.189
6	432.197,784 301.164,118	7	432.198,379 301.164,135	0.595
7	432.198,379 301.164,135	8	432.198,407 301.162,566	1.569
8	432.198,407 301.162,566	1	432.198,412 301.162,566	0.005

** Lungimile segmentelor sunt determinate în planul de proiecție Stereo 70 și sunt rotunjite la 1 milimetru.

*** Distanța dintre puncte este formată din segmente cumulate ce sunt mai mici decât valoarea 1 milimetru.

**DATE DESPRE IMOBILUL NR. 11034**

Oficiul de Cadastru și Publicitate Imobiliară DOLJ
Biroul de Cadastru și Publicitate Imobiliară Craiova

A. Partea I. Descrierea imobilului

TEREN Intravilan

Adresa: Loc. Teslui, Jud. Dolj, P7

Nr. Crt	Nr cadastral Nr. topografic	Suprafața* (mp)	Observații / Referințe
A1		1	Sector cadastral:0 Teren neimprejmuit; RETEA JT PTA 1 TESLUI

Construcții

Crt	Nr cadastral Nr. topografic	Adresa	Observații / Referințe
A1.1		Loc. Teslui, Jud. Dolj, P7	Nr. niveluri:1; S. construita la sol:1 mp; Stalp electric

B. Partea II. Proprietari și acte

Inscrieri privitoare la dreptul de proprietate și alte drepturi reale		Referințe
/		
Act Normativ nr. HG NR. 1705, din 29/11/2006 emis de GUVERNUL ROMANIEI (Legea 123 din 10.07.2012; Contract de concesiune nr. 6 din 20.06.2005; Act Aditional nr. 1 din 04.03.2016; Licenta pentru distributia energiei electrice nr. 14033 din 01.07.2002 si Anexa);		
B1	Intabulare, drept de PROPRIETATE, dobandit prin Lege, cota actuala 1/1, cota initiala 1/1 1) STATUL ROMAN - DOMENIUL PUBLIC, CIF:999999999999, LIPSA CUI	A1, A1.1
B2	Intabulare, drept de ADMINISTRARE, dobandit prin Lege, cota actuala 1/1, cota initiala 1/1 1) MINISTERUL ECONOMIEI SI COMERTULUI, CIF:999999999999, LIPSA CUI	A1, A1.1
B3	Intabulare, drept de CONCESIUNE pe o perioada de 49 de ani, dobandit prin Lege, cota actuala 1/1, cota initiala 1/1 1) CEZ DISTRIBUTIE SA, CIF:14491102	A1, A1.1

C. Partea III. SARCINI .

Inscrieri privind dezmembramintele dreptului de proprietate, drepturi reale de garanție și sarcini	Referințe
NU SUNT	

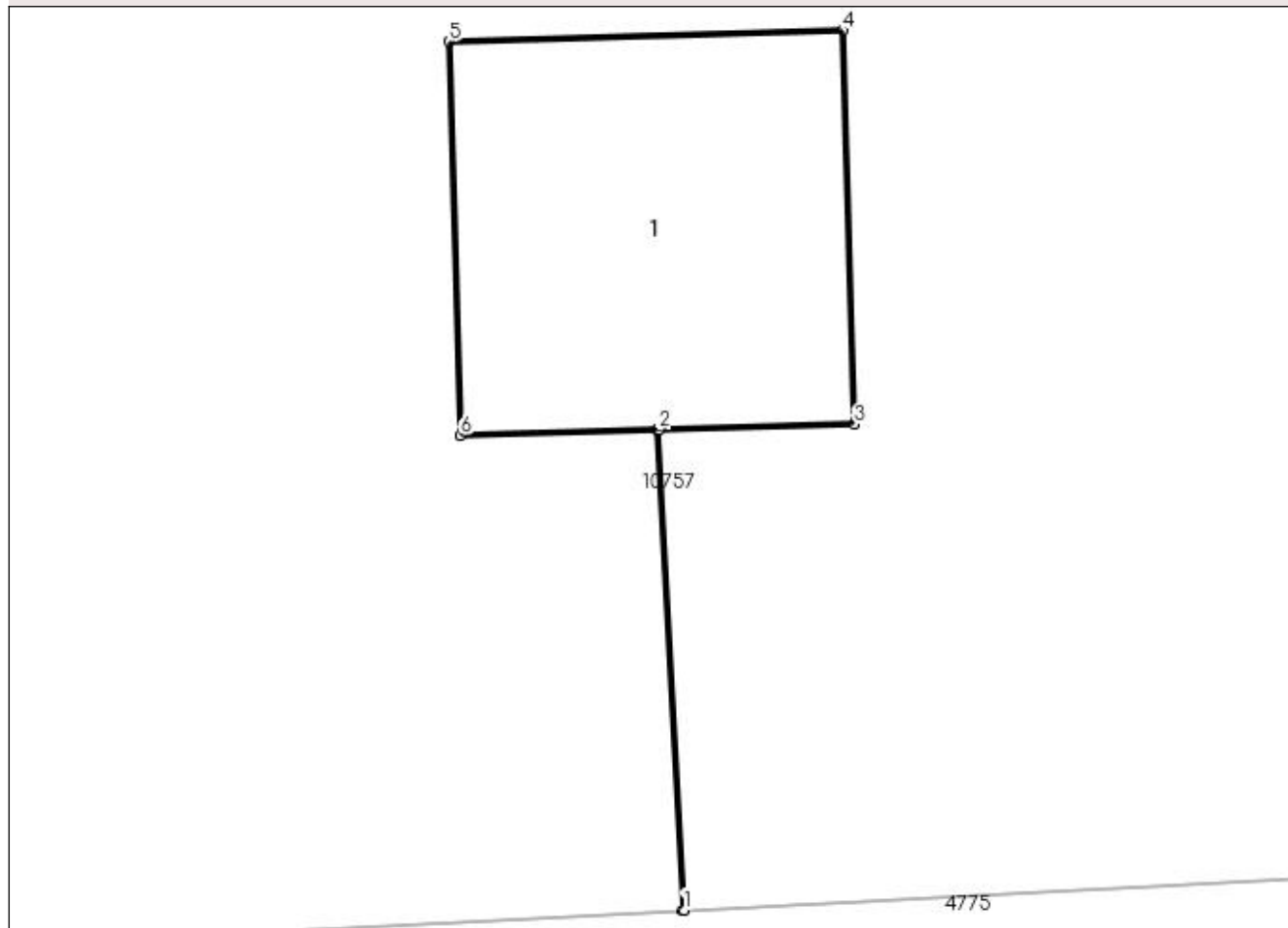
Anexa Nr. 1 La Partea I

Teren

Nr cadastral	Suprafața (mp)*	Observații / Referințe
	1	RETEA JT PTA 1 TESLUI

* Suprafața este determinată în planul de proiecție Stereo 70.

DETALII LINIARE IMOBIL



Date referitoare la teren

Crt	Categorie folosință	Intra vilan	Suprafața (mp)	Tarla	Parcelă	Nr. topo	Observații / Referințe
1	curți construcții	DA	1	-	7	-	

Date referitoare la construcții

Crt	Număr	Destinație construcție	Supraf. (mp)	Situație juridică	Observații / Referințe
A1.1		construcții industriale și edilitare	1	Cu acte	Nr. niveluri:1; S. construita la sol:1 mp; Stalp electric

Lungime Segmente

1) Valorile lungimilor segmentelor sunt obținute din proiecție în plan.

Punct început	X / Y	Punct sfârșit	X / Y	Lungime segment (** (m)
1	432.236,913 301.164,411	2	432.236,837 301.165,862	1.453
2	432.236,837 301.165,862	3	432.237,427 301.165,878	0.59
3	432.237,427 301.165,878	4	432.237,393 301.167,068	1.19

Punct început	X / Y	Punct sfârșit	X / Y	Lungime segment (** (m)
4	432.237,393 301.167,068	5	432.236,203 301.167,034	1.19
5	432.236,203 301.167,034	6	432.236,238 301.165,845	1.19
6	432.236,238 301.165,845	7	432.236,832 301.165,862	0.594
7	432.236,832 301.165,862	8	432.236,908 301.164,411	1.453
8	432.236,908 301.164,411	1	432.236,913 301.164,411	0.005

** Lungimile segmentelor sunt determinate în planul de proiecție Stereo 70 și sunt rotunjite la 1 milimetru.

*** Distanța dintre puncte este formată din segmente cumulate ce sunt mai mici decât valoarea 1 milimetru.

**DATE DESPRE IMOBILUL NR. 11035**

Oficiul de Cadastru și Publicitate Imobiliară DOLJ
Biroul de Cadastru și Publicitate Imobiliară Craiova

A. Partea I. Descrierea imobilului

TEREN Intravilan

Adresa: Loc. Teslui, Jud. Dolj, P8

Nr. Crt	Nr cadastral Nr. topografic	Suprafața* (mp)	Observații / Referințe
A1		1	Sector cadastral:0 Teren neimprejmuit; RETEA JT PTA 1 TESLUI

Construcții

Crt	Nr cadastral Nr. topografic	Adresa	Observații / Referințe
A1.1		Loc. Teslui, Jud. Dolj, P8	Nr. niveluri:1; S. construita la sol:1 mp; Stalp electric

B. Partea II. Proprietari și acte

Inscrieri privitoare la dreptul de proprietate și alte drepturi reale		Referințe
/		
Act Normativ nr. HG NR. 1705, din 29/11/2006 emis de GUVERNUL ROMANIEI (Legea 123 din 10.07.2012; Contract de concesiune nr. 6 din 20.06.2005; Act Aditional nr. 1 din 04.03.2016; Licenta pentru distributia energiei electrice nr. 14033 din 01.07.2002 si Anexa);		
B1	Intabulare, drept de PROPRIETATE, dobandit prin Lege, cota actuala 1/1, cota initiala 1/1 1) STATUL ROMAN - DOMENIUL PUBLIC, CIF:999999999999, LIPSA CUI	A1, A1.1
B2	Intabulare, drept de ADMINISTRARE, dobandit prin Lege, cota actuala 1/1, cota initiala 1/1 1) MINISTERUL ECONOMIEI SI COMERTULUI, CIF:999999999999, LIPSA CUI	A1, A1.1
B3	Intabulare, drept de CONCESIUNE pe o perioada de 49 de ani, dobandit prin Lege, cota actuala 1/1, cota initiala 1/1 1) CEZ DISTRIBUTIE SA, CIF:14491102	A1, A1.1

C. Partea III. SARCINI .

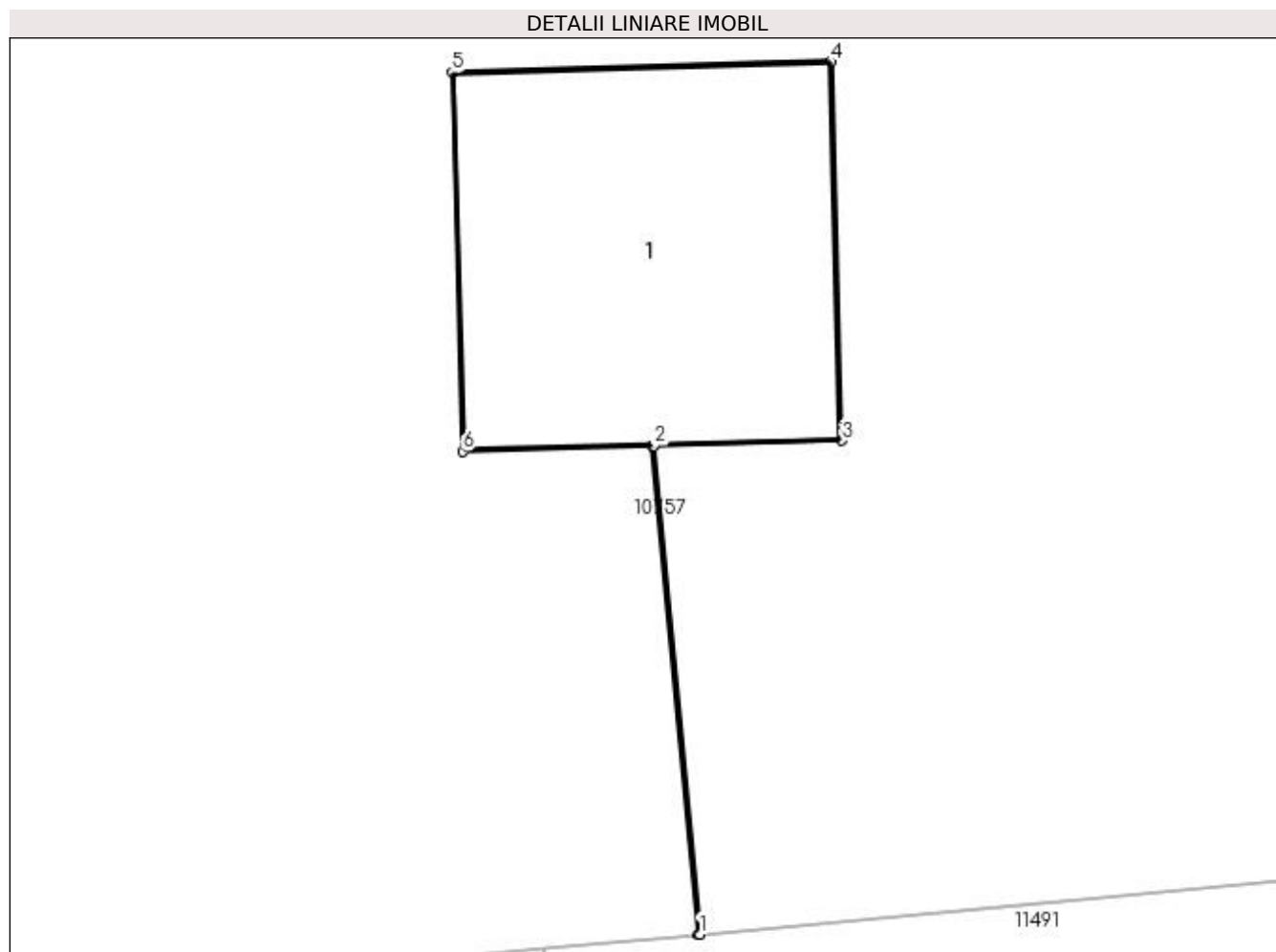
Inscrieri privind dezmembramintele dreptului de proprietate, drepturi reale de garanție și sarcini	Referințe
NU SUNT	

Anexa Nr. 1 La Partea I

Teren

Nr cadastral	Suprafața (mp)*	Observații / Referințe
	1	RETEA JT PTA 1 TESLUI

* Suprafața este determinată în planul de proiecție Stereo 70.



Date referitoare la teren

Crt	Categorie folosință	Intra vilan	Suprafața (mp)	Tarla	Parcelă	Nr. topo	Observații / Referințe
1	curți construcții	DA	1	-	8	-	

Date referitoare la construcții

Crt	Număr	Destinație construcție	Supraf. (mp)	Situație juridică	Observații / Referințe
A1.1		construcții industriale și edilitare	1	Cu acte	Nr. niveluri:1; S. construita la sol:1 mp; Stalp electric

Lungime Segmente

1) Valorile lungimilor segmentelor sunt obținute din proiecție în plan.

Punct început	X / Y	Punct sfârșit	X / Y	Lungime segment (** (m)
1	432.270,759 301.166,196	2	432.270,615 301.167,729	1.54
2	432.270,615 301.167,729	3	432.271,205 301.167,746	0.59
3	432.271,205 301.167,746	4	432.271,171 301.168,936	1.19

Punct început	X / Y	Punct sfârșit	X / Y	Lungime segment (** (m)
4	432.271,171 301.168,936	5	432.269,981 301.168,902	1.19
5	432.269,981 301.168,902	6	432.270,015 301.167,713	1.189
6	432.270,015 301.167,713	7	432.270,61 301.167,729	0.595
7	432.270,61 301.167,729	8	432.270,754 301.166,196	1.54
8	432.270,754 301.166,196	1	432.270,759 301.166,196	0.005

** Lungimile segmentelor sunt determinate în planul de proiecție Stereo 70 și sunt rotunjite la 1 milimetru.

*** Distanța dintre puncte este formată din segmente cumulate ce sunt mai mici decât valoarea 1 milimetru.

**DATE DESPRE IMOBILUL NR. 11036**

Oficiul de Cadastru și Publicitate Imobiliară DOLJ
Biroul de Cadastru și Publicitate Imobiliară Craiova

A. Partea I. Descrierea imobilului

TEREN Intravilan

Adresa: Loc. Teslui, Jud. Dolj, P9

Nr. Crt	Nr cadastral Nr. topografic	Suprafața* (mp)	Observații / Referințe
A1		1	Sector cadastral:0 Teren neimprejmuit; RETEA JT PTA 1 TESLUI

Construcții

Crt	Nr cadastral Nr. topografic	Adresa	Observații / Referințe
A1.1		Loc. Teslui, Jud. Dolj, P9	Nr. niveluri:1; S. construita la sol:1 mp; Stalp electric

B. Partea II. Proprietari și acte

Inscrieri privitoare la dreptul de proprietate și alte drepturi reale		Referințe
/		
Act Normativ nr. HG NR. 1705, din 29/11/2006 emis de GUVERNUL ROMANIEI (Legea 123 din 10.07.2012; Contract de concesiune nr. 6 din 20.06.2005; Act Aditional nr. 1 din 04.03.2016; Licenta pentru distributia energiei electrice nr. 14033 din 01.07.2002 si Anexa);		
B1	Intabulare, drept de PROPRIETATE, dobandit prin Lege, cota actuala 1/1, cota initiala 1/1 1) STATUL ROMAN - DOMENIUL PUBLIC, CIF:999999999999, LIPSA CUI	A1, A1.1
B2	Intabulare, drept de ADMINISTRARE, dobandit prin Lege, cota actuala 1/1, cota initiala 1/1 1) MINISTERUL ECONOMIEI SI COMERTULUI, CIF:999999999999, LIPSA CUI	A1, A1.1
B3	Intabulare, drept de CONCESIUNE pe o perioada de 49 de ani, dobandit prin Lege, cota actuala 1/1, cota initiala 1/1 1) CEZ DISTRIBUTIE SA, CIF:14491102	A1, A1.1

C. Partea III. SARCINI .

Inscrieri privind dezmembramintele dreptului de proprietate, drepturi reale de garanție și sarcini	Referințe
NU SUNT	

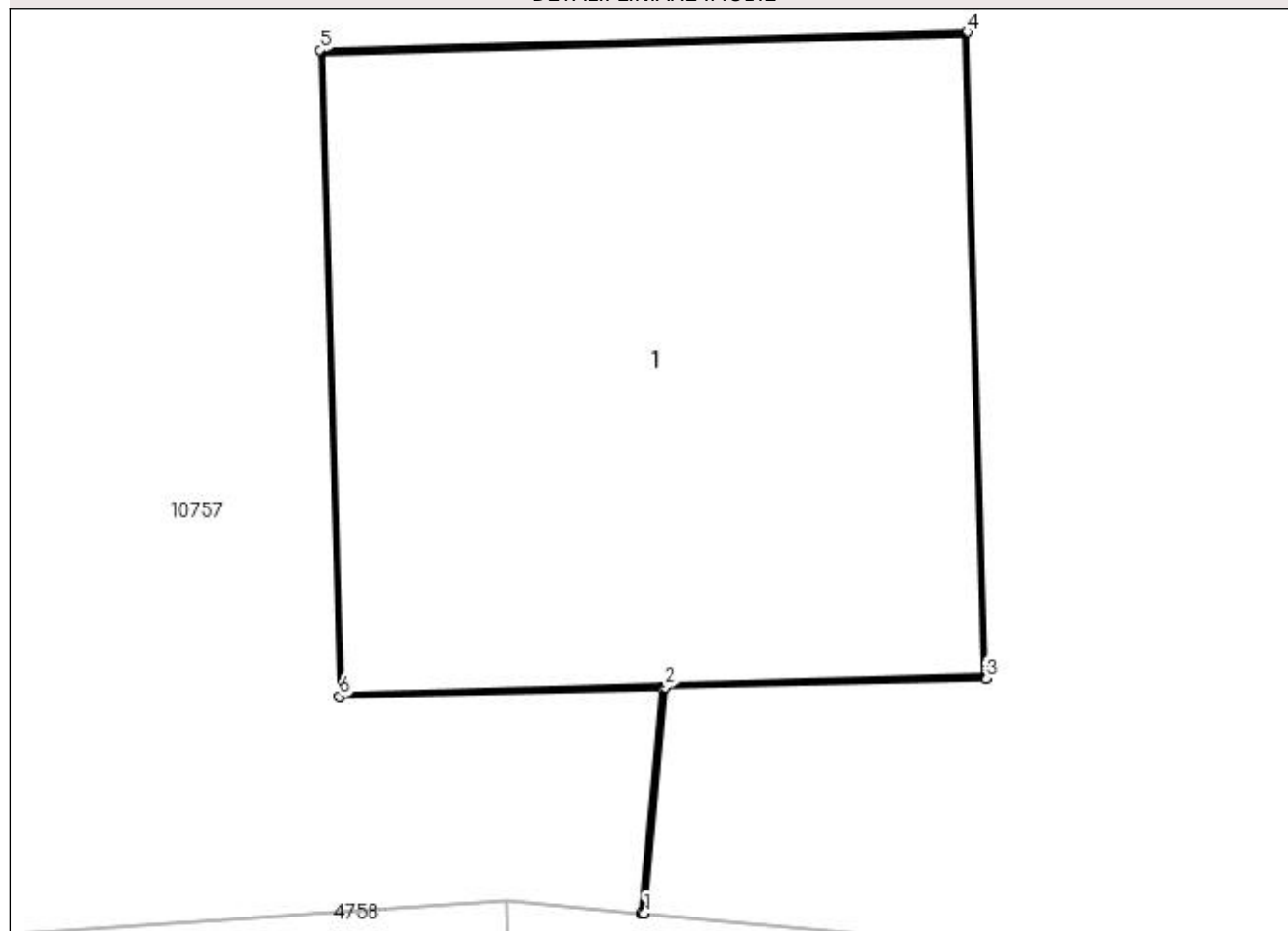
Anexa Nr. 1 La Partea I

Teren

Nr cadastral	Suprafața (mp)*	Observații / Referințe
	1	RETEA JT PTA 1 TESLUI

* Suprafața este determinată în planul de proiecție Stereo 70.

DETALII LINIARE IMOBIL



Date referitoare la teren

Crt	Categorie folosință	Intravilan	Suprafața (mp)	Tarla	Parcelă	Nr. topo	Observații / Referințe
1	curți constructii	DA	1	-	9	-	

Date referitoare la construcții

Crt	Număr	Destinație construcție	Supraf. (mp)	Situație juridică	Observații / Referințe
A1.1		construcții industriale și edilitare	1	Cu acte	Nr. niveluri:1; S. construită la sol:1 mp; Stalp electric

Lungime Segmente

1) Valorile lungimilor segmentelor sunt obținute din proiecție în plan.

Punct început	X / Y	Punct sfârșit	X / Y	Lungime segment (** (m)
1	432.316,841 301.170,056	2	432.316,879 301.170,472	0.418
2	432.316,879 301.170,472	3	432.317,469 301.170,488	0.59
3	432.317,469 301.170,488	4	432.317,435 301.171,678	1.19

Punct început	X / Y	Punct sfârșit	X / Y	Lungime segment (** (m)
4	432.317,435 301.171,678	5	432.316,245 301.171,644	1.19
5	432.316,245 301.171,644	6	432.316,279 301.170,455	1.189
6	432.316,279 301.170,455	7	432.316,874 301.170,471	0.595
7	432.316,874 301.170,471	8	432.316,836 301.170,056	0.417
8	432.316,836 301.170,056	1	432.316,841 301.170,056	0.005

** Lungimile segmentelor sunt determinate în planul de proiecție Stereo 70 și sunt rotunjite la 1 milimetru.

*** Distanța dintre puncte este formată din segmente cumulate ce sunt mai mici decât valoarea 1 milimetru.

**DATE DESPRE IMOBILUL NR. 11042**

Oficiul de Cadastru și Publicitate Imobiliară DOLJ
Biroul de Cadastru și Publicitate Imobiliară Craiova

A. Partea I. Descrierea imobilului

TEREN Intravilan

Adresa: Loc. Teslui, Jud. Dolj, P10

Nr. Crt	Nr cadastral Nr. topografic	Suprafața* (mp)	Observații / Referințe
A1		1	Sector cadastral:0 Teren neimprejmuit; RETEA JT PTA 1 TESLUI

Construcții

Crt	Nr cadastral Nr. topografic	Adresa	Observații / Referințe
A1.1		Loc. Teslui, Jud. Dolj, P10	Nr. niveluri:1; S. construita la sol:1 mp; Stalp electric

B. Partea II. Proprietari și acte

Inscrieri privitoare la dreptul de proprietate și alte drepturi reale		Referințe
/		
Act Normativ nr. HG NR. 1705, din 29/11/2006 emis de GUVERNUL ROMANIEI (Legea 123 din 10.07.2012; Contract de concesiune nr. 6 din 20.06.2005; Act Aditional nr. 1 din 04.03.2016; Licenta pentru distributia energiei electrice nr. 14033 din 01.07.2002 si Anexa);		
B1	Intabulare, drept de PROPRIETATE, dobandit prin Lege, cota actuala 1/1, cota initiala 1/1 1) STATUL ROMAN - DOMENIUL PUBLIC, CIF:999999999999, LIPSA CUI	A1, A1.1
B2	Intabulare, drept de ADMINISTRARE, dobandit prin Lege, cota actuala 1/1, cota initiala 1/1 1) MINISTERUL ECONOMIEI SI COMERTULUI, CIF:999999999999, LIPSA CUI	A1, A1.1
B3	Intabulare, drept de CONCESIUNE pe o perioada de 49 de ani, dobandit prin Lege, cota actuala 1/1, cota initiala 1/1 1) CEZ DISTRIBUTIE SA, CIF:14491102	A1, A1.1

C. Partea III. SARCINI .

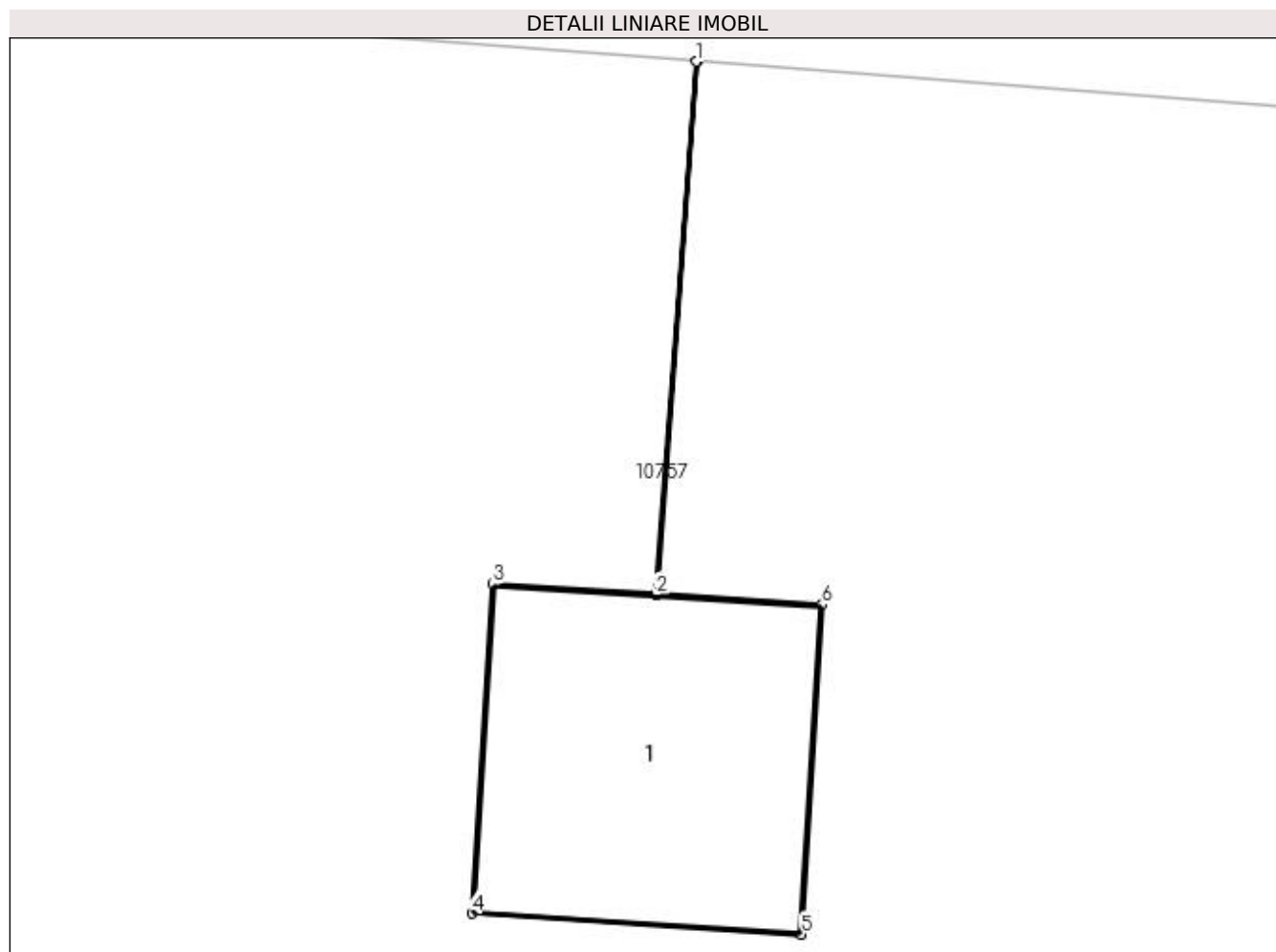
Inscrieri privind dezmembramintele dreptului de proprietate, drepturi reale de garanție și sarcini	Referințe
NU SUNT	

Anexa Nr. 1 La Partea I

Teren

Nr cadastral	Suprafața (mp)*	Observații / Referințe
	1	RETEA JT PTA 1 TESLUI

* Suprafața este determinată în planul de proiecție Stereo 70.



Date referitoare la teren

Crt	Categorie folosință	Intra vilan	Suprafața (mp)	Tarla	Parcelă	Nr. topo	Observații / Referințe
1	curți construcții	DA	1	-	10	-	

Date referitoare la construcții

Crt	Număr	Destinație construcție	Supraf. (mp)	Situație juridică	Observații / Referințe
A1.1		construcții industriale și edilitare	1	Cu acte	Nr. niveluri:1; S. construita la sol:1 mp; Stalp electric

Lungime Segmente

1) Valorile lungimilor segmentelor sunt obținute din proiecție în plan.

Punct început	X / Y	Punct sfârșit	X / Y	Lungime segment (** (m)
1	432.344,428 301.185,111	2	432.344,283 301.183,19	1.926
2	432.344,283 301.183,19	3	432.343,694 301.183,227	0.59
3	432.343,694 301.183,227	4	432.343,62 301.182,04	1.189

Punct început	X / Y	Punct sfârșit	X / Y	Lungime segment (** (m)
4	432.343,62 301.182,04	5	432.344,808 301.181,965	1.19
5	432.344,808 301.181,965	6	432.344,882 301.183,153	1.19
6	432.344,882 301.183,153	7	432.344,288 301.183,19	0.595
7	432.344,288 301.183,19	8	432.344,433 301.185,111	1.926
8	432.344,433 301.185,111	1	432.344,428 301.185,111	0.005

** Lungimile segmentelor sunt determinate în planul de proiecție Stereo 70 și sunt rotunjite la 1 milimetru.

*** Distanța dintre puncte este formată din segmente cumulate ce sunt mai mici decât valoarea 1 milimetru.

**DATE DESPRE IMOBILUL NR. 11043**

Oficiul de Cadastru și Publicitate Imobiliară DOLJ
Biroul de Cadastru și Publicitate Imobiliară Craiova

A. Partea I. Descrierea imobilului

TEREN Intravilan

Adresa: Loc. Teslui, Jud. Dolj, P11

Nr. Crt	Nr cadastral Nr. topografic	Suprafața* (mp)	Observații / Referințe
A1		1	Sector cadastral:0 Teren neimprejmuit; RETEA JT PTA 1 TESLUI

Construcții

Crt	Nr cadastral Nr. topografic	Adresa	Observații / Referințe
A1.1		Loc. Teslui, Jud. Dolj, P11	Nr. niveluri:1; S. construita la sol:1 mp; Stalp electric

B. Partea II. Proprietari și acte

Inscrieri privitoare la dreptul de proprietate și alte drepturi reale		Referințe
/		
Act Normativ nr. HG NR. 1705, din 29/11/2006 emis de GUVERNUL ROMANIEI (Legea 123 din 10.07.2012; Contract de concesiune nr. 6 din 20.06.2005; Act Aditional nr. 1 din 04.03.2016; Licenta pentru distributia energiei electrice nr. 14033 din 01.07.2002 si Anexa);		
B1	Intabulare, drept de PROPRIETATE, dobandit prin Lege, cota actuala 1/1, cota initiala 1/1 1) STATUL ROMAN - DOMENIUL PUBLIC, CIF:999999999999, LIPSA CUI	A1, A1.1
B2	Intabulare, drept de ADMINISTRARE, dobandit prin Lege, cota actuala 1/1, cota initiala 1/1 1) MINISTERUL ECONOMIEI SI COMERTULUI, CIF:999999999999, LIPSA CUI	A1, A1.1
B3	Intabulare, drept de CONCESIUNE pe o perioada de 49 de ani, dobandit prin Lege, cota actuala 1/1, cota initiala 1/1 1) CEZ DISTRIBUTIE SA, CIF:14491102	A1, A1.1

C. Partea III. SARCINI .

Inscrieri privind dezmembramintele dreptului de proprietate, drepturi reale de garanție și sarcini	Referințe
NU SUNT	

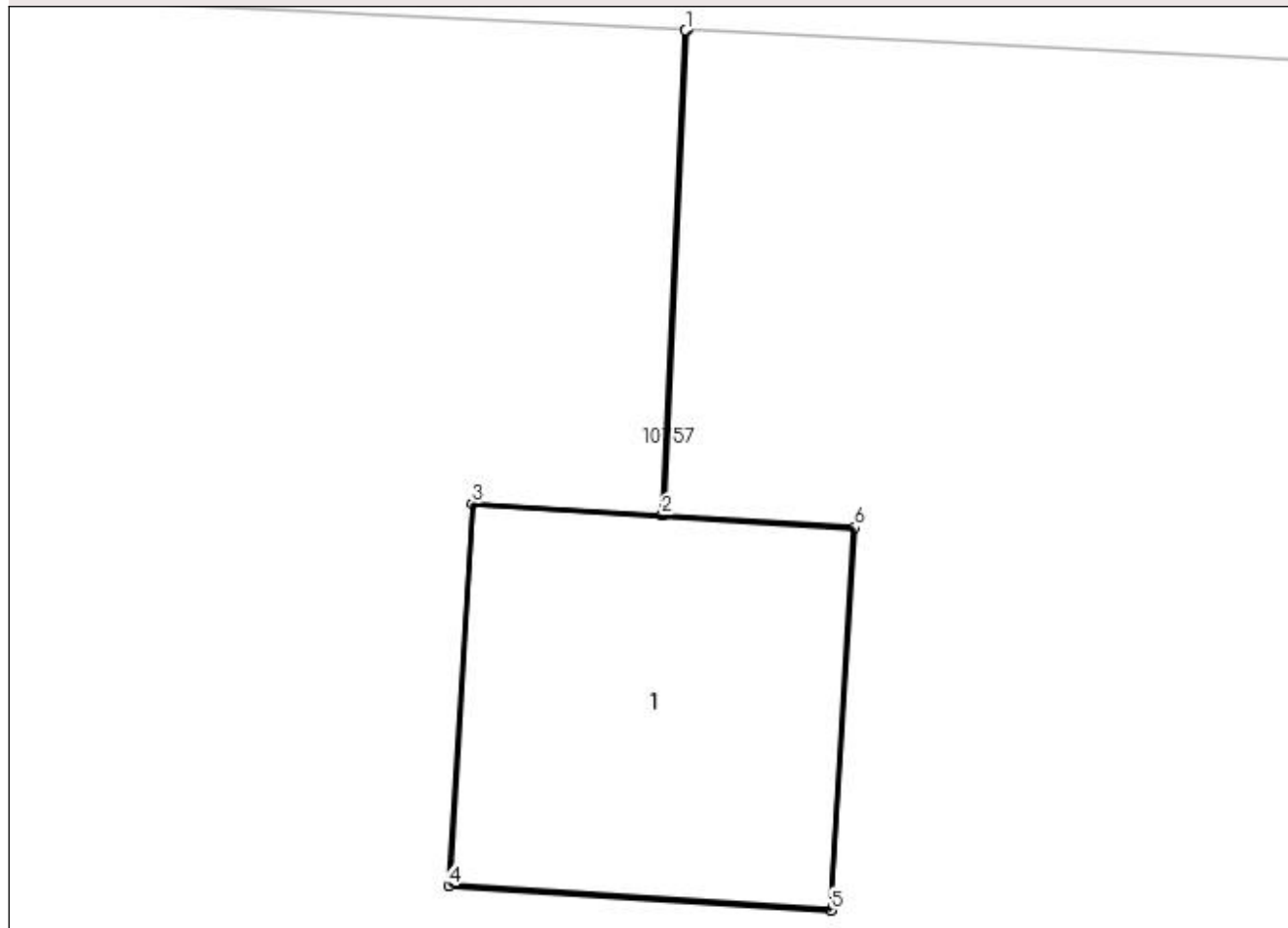
Anexa Nr. 1 La Partea I

Teren

Nr cadastral	Suprafața (mp)*	Observații / Referințe
	1	RETEA JT PTA 1 TESLUI

* Suprafața este determinată în planul de proiecție Stereo 70.

DETALII LINIARE IMOBIL



Date referitoare la teren

Crt	Categorie folosință	Intra vilan	Suprafața (mp)	Tarla	Parcelă	Nr. topo	Observații / Referințe
1	curți constructii	DA	1	-	11	-	

Date referitoare la construcții

Crt	Număr	Destinație construcție	Supraf. (mp)	Situație juridică	Observații / Referințe
A1.1		construcții industriale și edilitare	1	Cu acte	Nr. niveluri:1; S. construita la sol:1 mp; Stalp electric

Lungime Segmente

1) Valorile lungimilor segmentelor sunt obținute din proiecție în plan.

Punct început	X / Y	Punct sfârșit	X / Y	Lungime segment (** (m)
1	432.385,791 301.182,616	2	432.385,718 301.181,111	1.507
2	432.385,718 301.181,111	3	432.385,129 301.181,147	0.59
3	432.385,129 301.181,147	4	432.385,055 301.179,96	1.189

Punct început	X / Y	Punct sfârșit	X / Y	Lungime segment (** (m)
4	432.385,055 301.179,96	5	432.386,243 301.179,885	1.19
5	432.386,243 301.179,885	6	432.386,317 301.181,073	1.19
6	432.386,317 301.181,073	7	432.385,723 301.181,11	0.595
7	432.385,723 301.181,11	8	432.385,796 301.182,616	1.508
8	432.385,796 301.182,616	1	432.385,791 301.182,616	0.005

** Lungimile segmentelor sunt determinate în planul de proiecție Stereo 70 și sunt rotunjite la 1 milimetru.

*** Distanța dintre puncte este formată din segmente cumulate ce sunt mai mici decât valoarea 1 milimetru.

**DATE DESPRE IMOBILUL NR. 11044**

Oficiul de Cadastru și Publicitate Imobiliară DOLJ
Biroul de Cadastru și Publicitate Imobiliară Craiova

A. Partea I. Descrierea imobilului

TEREN Intravilan

Adresa: Loc. Teslui, Jud. Dolj, P12

Nr. Crt	Nr cadastral Nr. topografic	Suprafața* (mp)	Observații / Referințe
A1		1	Sector cadastral:0 Teren neimprejmuit; RETEA JT PTA 1 TESLUI

Construcții

Crt	Nr cadastral Nr. topografic	Adresa	Observații / Referințe
A1.1		Loc. Teslui, Jud. Dolj, P12	Nr. niveluri:1; S. construita la sol:1 mp; Stalp electric

B. Partea II. Proprietari și acte

Inscrieri privitoare la dreptul de proprietate și alte drepturi reale		Referințe
/		
Act Normativ nr. HG NR. 1705, din 29/11/2006 emis de GUVERNUL ROMANIEI (Legea 123 din 10.07.2012; Contract de concesiune nr. 6 din 20.06.2005; Act Aditional nr. 1 din 04.03.2016; Licenta pentru distributia energiei electrice nr. 14033 din 01.07.2002 si Anexa);		
B1	Intabulare, drept de PROPRIETATE, dobandit prin Lege, cota actuala 1/1, cota initiala 1/1 1) STATUL ROMAN - DOMENIUL PUBLIC, CIF:999999999999, LIPSA CUI	A1, A1.1
B2	Intabulare, drept de ADMINISTRARE, dobandit prin Lege, cota actuala 1/1, cota initiala 1/1 1) MINISTERUL ECONOMIEI SI COMERTULUI, CIF:999999999999, LIPSA CUI	A1, A1.1
B3	Intabulare, drept de CONCESIUNE pe o perioada de 49 de ani, dobandit prin Lege, cota actuala 1/1, cota initiala 1/1 1) CEZ DISTRIBUTIE SA, CIF:14491102	A1, A1.1

C. Partea III. SARCINI .

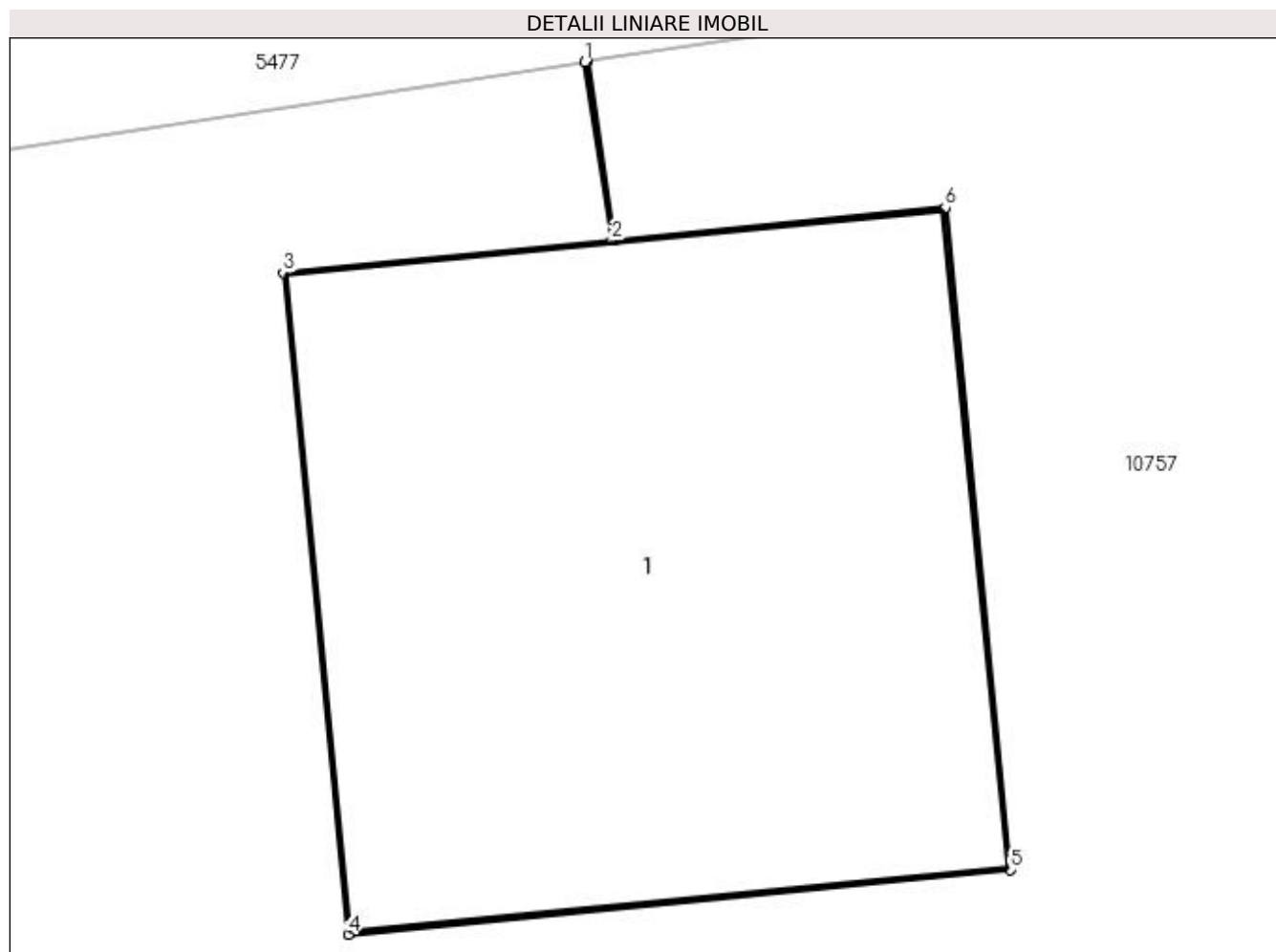
Inscrieri privind dezmembramintele dreptului de proprietate, drepturi reale de garanție și sarcini	Referințe
NU SUNT	

Anexa Nr. 1 La Partea I

Teren

Nr cadastral	Suprafaţa (mp)*	Observații / Referințe
	1	RETEA JT PTA 1 TESLUI

* Suprafața este determinată în planul de proiecție Stereo 70.



Date referitoare la teren

Crt	Categorie folosință	Intra vilan	Suprafața (mp)	Tarla	Parcelă	Nr. topo	Observații / Referințe
1	curți construcții	DA	1	-	12	-	

Date referitoare la construcții

Crt	Număr	Destinație construcție	Supraf. (mp)	Situație juridică	Observații / Referințe
A1.1		construcții industriale și edilitare	1	Cu acte	Nr. niveluri:1; S. construita la sol:1 mp; Stalp electric

Lungime Segmente

1) Valorile lungimilor segmentelor sunt obținute din proiecție în plan.

Punct început	X / Y	Punct sfârșit	X / Y	Lungime segment (** (m)
1	432.429,25 301.186,976	2	432.429,298 301.186,657	0.323
2	432.429,298 301.186,657	3	432.428,711 301.186,599	0.59
3	432.428,711 301.186,599	4	432.428,827 301.185,416	1.189

Punct început	X / Y	Punct sfârșit	X / Y	Lungime segment (** (m)
4	432.428,827 301.185,416	5	432.430,012 301.185,531	1.191
5	432.430,012 301.185,531	6	432.429,895 301.186,716	1.191
6	432.429,895 301.186,716	7	432.429,303 301.186,657	0.595
7	432.429,303 301.186,657	8	432.429,255 301.186,977	0.324
8	432.429,255 301.186,977	1	432.429,25 301.186,976	0.005

** Lungimile segmentelor sunt determinate în planul de proiecție Stereo 70 și sunt rotunjite la 1 milimetru.

*** Distanța dintre puncte este formată din segmente cumulate ce sunt mai mici decât valoarea 1 milimetru.

**DATE DESPRE IMOBILUL NR. 11045**

Oficiul de Cadastru și Publicitate Imobiliară DOLJ
Biroul de Cadastru și Publicitate Imobiliară Craiova

A. Partea I. Descrierea imobilului

TEREN Intravilan

Adresa: Loc. Teslui, Jud. Dolj, P13

Nr. Crt	Nr cadastral Nr. topografic	Suprafața* (mp)	Observații / Referințe
A1		1	Sector cadastral:0 Teren neimprejmuit; RETEA JT PTA 1 TESLUI

Construcții

Crt	Nr cadastral Nr. topografic	Adresa	Observații / Referințe
A1.1		Loc. Teslui, Jud. Dolj, P13	Nr. niveluri:1; S. construita la sol:1 mp; Stalp electric

B. Partea II. Proprietari și acte

Inscrieri privitoare la dreptul de proprietate și alte drepturi reale		Referințe
/		
Act Normativ nr. HG NR. 1705, din 29/11/2006 emis de GUVERNUL ROMANIEI (Legea 123 din 10.07.2012; Contract de concesiune nr. 6 din 20.06.2005; Act Aditional nr. 1 din 04.03.2016; Licenta pentru distributia energiei electrice nr. 14033 din 01.07.2002 si Anexa);		
B1	Intabulare, drept de PROPRIETATE, dobandit prin Lege, cota actuala 1/1, cota initiala 1/1 1) STATUL ROMAN - DOMENIUL PUBLIC, CIF:999999999999, LIPSA CUI	A1, A1.1
B2	Intabulare, drept de ADMINISTRARE, dobandit prin Lege, cota actuala 1/1, cota initiala 1/1 1) MINISTERUL ECONOMIEI SI COMERTULUI, CIF:999999999999, LIPSA CUI	A1, A1.1
B3	Intabulare, drept de CONCESIUNE pe o perioada de 49 de ani, dobandit prin Lege, cota actuala 1/1, cota initiala 1/1 1) CEZ DISTRIBUTIE SA, CIF:14491102	A1, A1.1

C. Partea III. SARCINI .

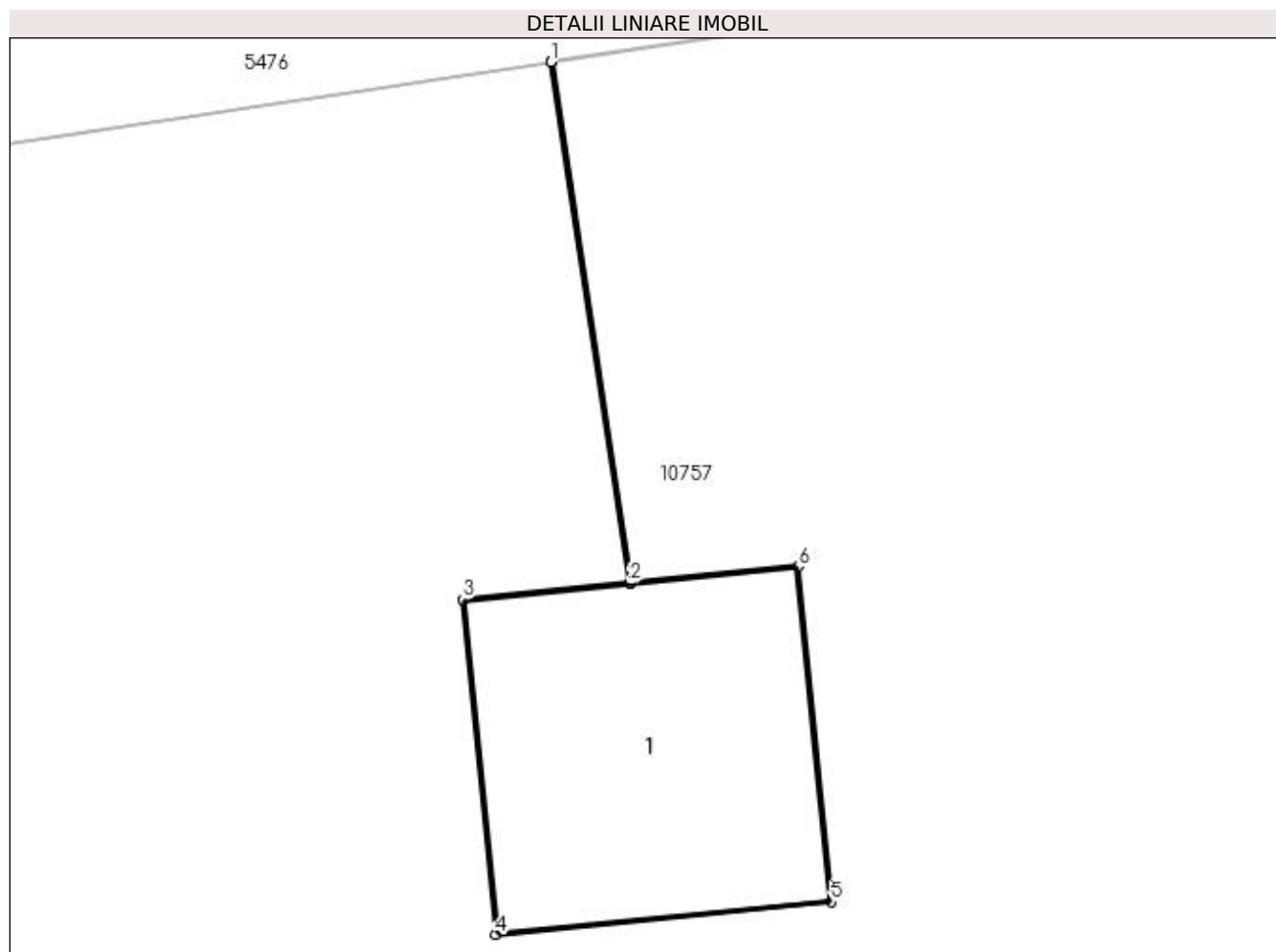
Inscrieri privind dezmembramintele dreptului de proprietate, drepturi reale de garanție și sarcini	Referințe
NU SUNT	

Anexa Nr. 1 La Partea I

Teren

Nr cadastral	Suprafața (mp)*	Observații / Referințe
	1	RETEA JT PTA 1 TESLUI

* Suprafața este determinată în planul de proiecție Stereo 70.



Date referitoare la teren

Crt	Categorie folosință	Intra vilan	Suprafața (mp)	Tarla	Parcelă	Nr. topo	Observații / Referințe
1	curți constructii	DA	1	-	13	-	

Date referitoare la construcții

Crt	Număr	Destinație construcție	Supraf. (mp)	Situație juridică	Observații / Referințe
A1.1		construcții industriale și edilitare	1	Cu acte	Nr. niveluri:1; S. construita la sol:1 mp; Stalp electric

Lungime Segmente

1) Valorile lungimilor segmentelor sunt obținute din proiecție în plan.

Punct început	X / Y	Punct sfârșit	X / Y	Lungime segment (** (m)
1	432.472,087 301.193,435	2	432.472,365 301.191,595	1.861
2	432.472,365 301.191,595	3	432.471,777 301.191,537	0.591
3	432.471,777 301.191,537	4	432.471,893 301.190,354	1.189

Punct început	X / Y	Punct sfârșit	X / Y	Lungime segment (** (m)
4	432.471,893 301.190,354	5	432.473,078 301.190,469	1.191
5	432.473,078 301.190,469	6	432.472,962 301.191,654	1.191
6	432.472,962 301.191,654	7	432.472,37 301.191,596	0.595
7	432.472,37 301.191,596	8	432.472,092 301.193,436	1.861
8	432.472,092 301.193,436	1	432.472,087 301.193,435	0.005

** Lungimile segmentelor sunt determinate în planul de proiecție Stereo 70 și sunt rotunjite la 1 milimetru.

*** Distanța dintre puncte este formată din segmente cumulate ce sunt mai mici decât valoarea 1 milimetru.

**DATE DESPRE IMOBILUL NR. 11046**

Oficiul de Cadastru și Publicitate Imobiliară DOLJ
Biroul de Cadastru și Publicitate Imobiliară Craiova

A. Partea I. Descrierea imobilului

TEREN Intravilan

Adresa: Loc. Teslui, Jud. Dolj, P14

Nr. Crt	Nr cadastral Nr. topografic	Suprafața* (mp)	Observații / Referințe
A1		1	Sector cadastral:0 Teren neimprejmuit; RETEA JT PTA 1 TESLUI

Construcții

Crt	Nr cadastral Nr. topografic	Adresa	Observații / Referințe
A1.1		Loc. Teslui, Jud. Dolj, P14	Nr. niveluri:1; S. construita la sol:1 mp; Stalp electric

B. Partea II. Proprietari și acte

Inscrieri privitoare la dreptul de proprietate și alte drepturi reale		Referințe
/		
Act Normativ nr. HG NR. 1705, din 29/11/2006 emis de GUVERNUL ROMANIEI (Legea 123 din 10.07.2012; Contract de concesiune nr. 6 din 20.06.2005; Act Aditional nr. 1 din 04.03.2016; Licenta pentru distributia energiei electrice nr. 14033 din 01.07.2002 si Anexa);		
B1	Intabulare, drept de PROPRIETATE, dobandit prin Lege, cota actuala 1/1, cota initiala 1/1 1) STATUL ROMAN - DOMENIUL PUBLIC, CIF:999999999999, LIPSA CUI	A1, A1.1
B2	Intabulare, drept de ADMINISTRARE, dobandit prin Lege, cota actuala 1/1, cota initiala 1/1 1) MINISTERUL ECONOMIEI SI COMERTULUI, CIF:999999999999, LIPSA CUI	A1, A1.1
B3	Intabulare, drept de CONCESIUNE pe o perioada de 49 de ani, dobandit prin Lege, cota actuala 1/1, cota initiala 1/1 1) CEZ DISTRIBUTIE SA, CIF:14491102	A1, A1.1

C. Partea III. SARCINI .

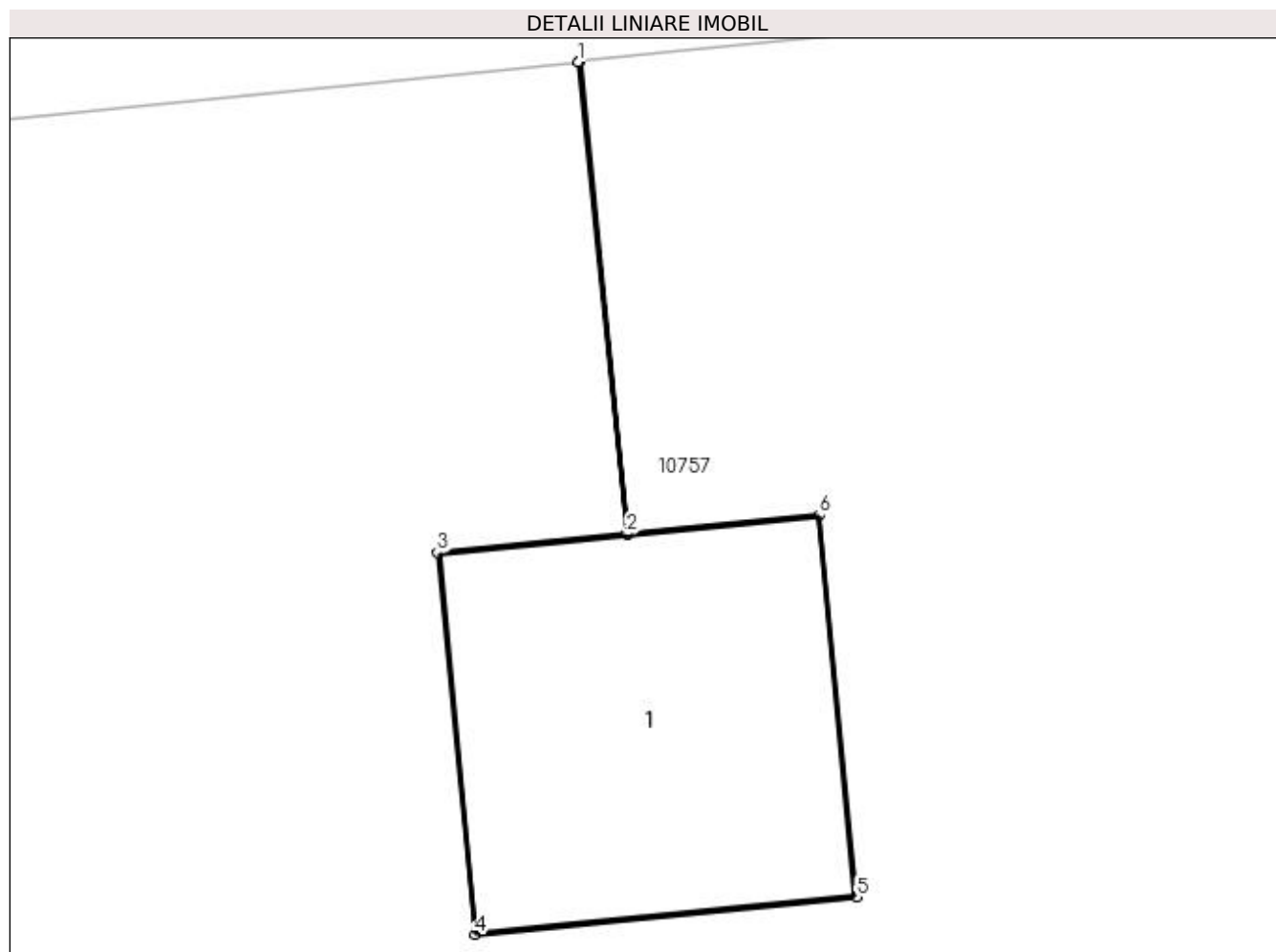
Inscrieri privind dezmembramintele dreptului de proprietate, drepturi reale de garanție și sarcini	Referințe
NU SUNT	

Anexa Nr. 1 La Partea I

Teren

Nr cadastral	Suprafața (mp)*	Observații / Referințe
	1	RETEA JT PTA 1 TESLUI

* Suprafața este determinată în planul de proiecție Stereo 70.



Date referitoare la teren

Crt	Categorie folosință	Intra vilan	Suprafața (mp)	Tarla	Parcelă	Nr. topo	Observații / Referințe
1	curți construcții	DA	1	-	14	-	

Date referitoare la construcții

Crt	Număr	Destinație construcție	Supraf. (mp)	Situație juridică	Observații / Referințe
A1.1		construcții industriale și edilitare	1	Cu acte	Nr. niveluri:1; S. construita la sol:1 mp; Stalp electric

Lungime Segmente

1) Valorile lungimilor segmentelor sunt obținute din proiecție în plan.

Punct început	X / Y	Punct sfârșit	X / Y	Lungime segment (** (m)
1	432.506,631 301.197,272	2	432.506,78 301.195,808	1.472
2	432.506,78 301.195,808	3	432.506,193 301.195,75	0.59
3	432.506,193 301.195,75	4	432.506,309 301.194,567	1.189

Punct început	X / Y	Punct sfârșit	X / Y	Lungime segment (** (m)
4	432.506,309 301.194,567	5	432.507,494 301.194,682	1.191
5	432.507,494 301.194,682	6	432.507,378 301.195,867	1.191
6	432.507,378 301.195,867	7	432.506,785 301.195,808	0.596
7	432.506,785 301.195,808	8	432.506,636 301.197,273	1.473
8	432.506,636 301.197,273	1	432.506,631 301.197,272	0.005

** Lungimile segmentelor sunt determinate în planul de proiecție Stereo 70 și sunt rotunjite la 1 milimetru.

*** Distanța dintre puncte este formată din segmente cumulate ce sunt mai mici decât valoarea 1 milimetru.

**DATE DESPRE IMOBILUL NR. 11047**

Oficiul de Cadastru și Publicitate Imobiliară DOLJ
Biroul de Cadastru și Publicitate Imobiliară Craiova

A. Partea I. Descrierea imobilului

TEREN Intravilan

Adresa: Loc. Teslui, Jud. Dolj, P15

Nr. Crt	Nr cadastral Nr. topografic	Suprafața* (mp)	Observații / Referințe
A1		1	Sector cadastral:0 Teren neimprejmuit; RETEA JT PTA 1 TESLUI

Construcții

Crt	Nr cadastral Nr. topografic	Adresa	Observații / Referințe
A1.1		Loc. Teslui, Jud. Dolj, P15	Nr. niveluri:1; S. construita la sol:1 mp; Stalp electric

B. Partea II. Proprietari și acte

Inscrieri privitoare la dreptul de proprietate și alte drepturi reale		Referințe
/		
Act Normativ nr. HG NR. 1705, din 29/11/2006 emis de GUVERNUL ROMANIEI (Legea 123 din 10.07.2012; Contract de concesiune nr. 6 din 20.06.2005; Act Aditional nr. 1 din 04.03.2016; Licenta pentru distributia energiei electrice nr. 14033 din 01.07.2002 si Anexa);		
B1	Intabulare, drept de PROPRIETATE, dobandit prin Lege, cota actuala 1/1, cota initiala 1/1 1) STATUL ROMAN - DOMENIUL PUBLIC, CIF:999999999999, LIPSA CUI	A1, A1.1
B2	Intabulare, drept de ADMINISTRARE, dobandit prin Lege, cota actuala 1/1, cota initiala 1/1 1) MINISTERUL ECONOMIEI SI COMERTULUI, CIF:999999999999, LIPSA CUI	A1, A1.1
B3	Intabulare, drept de CONCESIUNE pe o perioada de 49 de ani, dobandit prin Lege, cota actuala 1/1, cota initiala 1/1 1) CEZ DISTRIBUTIE SA, CIF:14491102	A1, A1.1

C. Partea III. SARCINI .

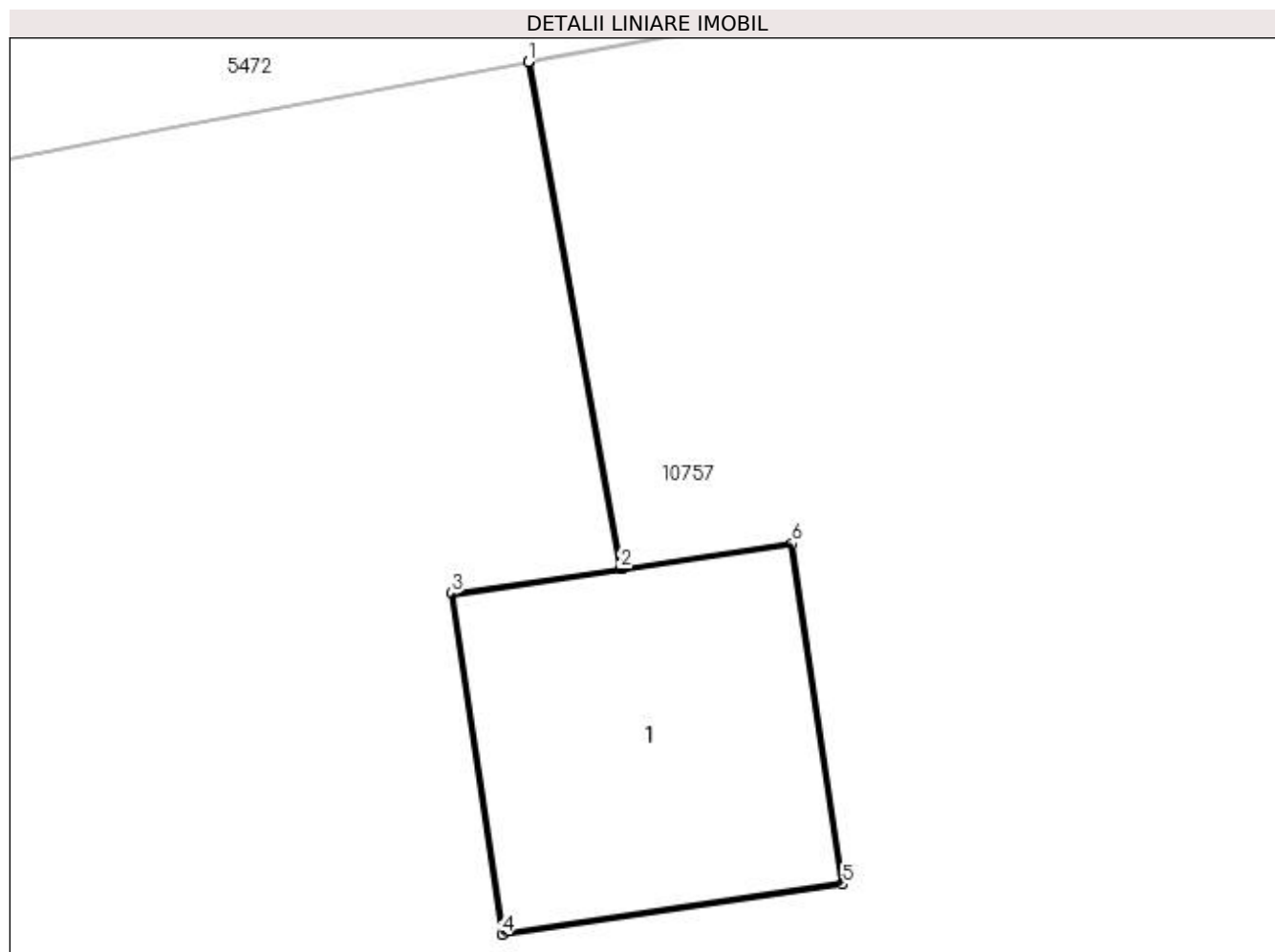
Inscrieri privind dezmembramintele dreptului de proprietate, drepturi reale de garanție și sarcini	Referințe
NU SUNT	

Anexa Nr. 1 La Partea I

Teren

Nr cadastral	Suprafața (mp)*	Observații / Referințe
	1	RETEA JT PTA 1 TESLUI

* Suprafața este determinată în planul de proiecție Stereo 70.



Date referitoare la teren

Crt	Categorie folosință	Intra vilan	Suprafața (mp)	Tarla	Parcelă	Nr. topo	Observații / Referințe
1	curți constructii	DA	1	-	15	-	

Date referitoare la construcții

Crt	Număr	Destinație construcție	Supraf. (mp)	Situație juridică	Observații / Referințe
A1.1		construcții industriale și edilitare	1	Cu acte	Nr. niveluri:1; S. construita la sol:1 mp; Stalp electric

Lungime Segmente

1) Valorile lungimilor segmentelor sunt obținute din proiecție în plan.

Punct început	X / Y	Punct sfârșit	X / Y	Lungime segment (** (m)
1	432.537,779 301.201,792	2	432.538,098 301.200,042	1.779
2	432.538,098 301.200,042	3	432.537,514 301.199,956	0.59
3	432.537,514 301.199,956	4	432.537,688 301.198,779	1.19

Punct început	X / Y	Punct sfârșit	X / Y	Lungime segment (** (m)
4	432.537,688 301.198,779	5	432.538,866 301.198,952	1.191
5	432.538,866 301.198,952	6	432.538,692 301.200,129	1.19
6	432.538,692 301.200,129	7	432.538,103 301.200,042	0.595
7	432.538,103 301.200,042	8	432.537,784 301.201,793	1.78
8	432.537,784 301.201,793	1	432.537,779 301.201,792	0.005

** Lungimile segmentelor sunt determinate în planul de proiecție Stereo 70 și sunt rotunjite la 1 milimetru.

*** Distanța dintre puncte este formată din segmente cumulate ce sunt mai mici decât valoarea 1 milimetru.

**DATE DESPRE IMOBILUL NR. 11048**

Oficiul de Cadastru și Publicitate Imobiliară DOLJ
Biroul de Cadastru și Publicitate Imobiliară Craiova

A. Partea I. Descrierea imobilului

TEREN Intravilan

Adresa: Loc. Teslui, Jud. Dolj, P16

Nr. Crt	Nr cadastral Nr. topografic	Suprafața* (mp)	Observații / Referințe
A1		1	Sector cadastral:0 Teren neimprejmuit; RETEA JT PTA 1 TESLUI

Construcții

Crt	Nr cadastral Nr. topografic	Adresa	Observații / Referințe
A1.1		Loc. Teslui, Jud. Dolj, P16	Nr. niveluri:1; S. construita la sol:1 mp; Stalp electric

B. Partea II. Proprietari și acte

Inscrieri privitoare la dreptul de proprietate și alte drepturi reale		Referințe
/		
Act Normativ nr. HG NR. 1705, din 29/11/2006 emis de GUVERNUL ROMANIEI (Legea 123 din 10.07.2012; Contract de concesiune nr. 6 din 20.06.2005; Act Aditional nr. 1 din 04.03.2016; Licenta pentru distributia energiei electrice nr. 14033 din 01.07.2002 si Anexa);		
B1	Intabulare, drept de PROPRIETATE, dobandit prin Lege, cota actuala 1/1, cota initiala 1/1 1) STATUL ROMAN - DOMENIUL PUBLIC, CIF:999999999999, LIPSA CUI	A1, A1.1
B2	Intabulare, drept de ADMINISTRARE, dobandit prin Lege, cota actuala 1/1, cota initiala 1/1 1) MINISTERUL ECONOMIEI SI COMERTULUI, CIF:999999999999, LIPSA CUI	A1, A1.1
B3	Intabulare, drept de CONCESIUNE pe o perioada de 49 de ani, dobandit prin Lege, cota actuala 1/1, cota initiala 1/1 1) CEZ DISTRIBUTIE SA, CIF:14491102	A1, A1.1

C. Partea III. SARCINI .

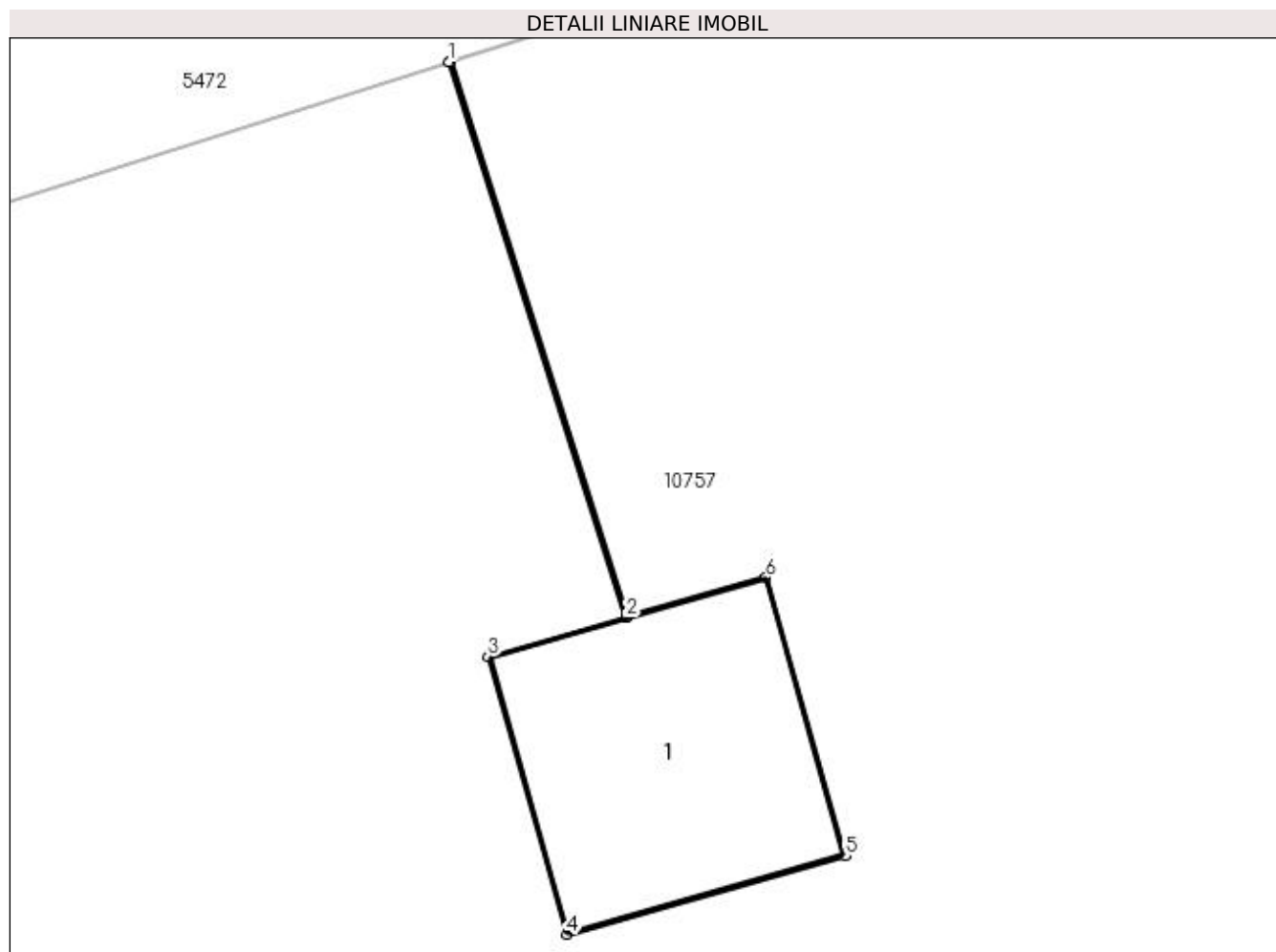
Inscrieri privind dezmembramintele dreptului de proprietate, drepturi reale de garanție și sarcini	Referințe
NU SUNT	

Anexa Nr. 1 La Partea I

Teren

Nr cadastral	Suprafața (mp)*	Observații / Referințe
	1	RETEA JT PTA 1 TESLUI

* Suprafața este determinată în planul de proiecție Stereo 70.



Date referitoare la teren

Crt	Categorie folosință	Intra vilan	Suprafața (mp)	Tarla	Parcelă	Nr. topo	Observații / Referințe
1	curți constructii	DA	1	-	16	-	

Date referitoare la construcții

Crt	Număr	Destinație construcție	Supraf. (mp)	Situație juridică	Observații / Referințe
A1.1		construcții industriale și edilitare	1	Cu acte	Nr. niveluri:1; S. construita la sol:1 mp; Stalp electric

Lungime Segmente

1) Valorile lungimilor segmentelor sunt obținute din proiecție în plan.

Punct început	X / Y	Punct sfârșit	X / Y	Lungime segment (** (m)
1	432.575,149 301.208,972	2	432.575,878 301.206,684	2.401
2	432.575,878 301.206,684	3	432.575,31 301.206,523	0.59
3	432.575,31 301.206,523	4	432.575,636 301.205,379	1.19

Punct început	X / Y	Punct sfârșit	X / Y	Lungime segment (** (m)
4	432.575,636 301.205,379	5	432.576,781 301.205,704	1.19
5	432.576,781 301.205,704	6	432.576,455 301.206,849	1.191
6	432.576,455 301.206,849	7	432.575,883 301.206,686	0.595
7	432.575,883 301.206,686	8	432.575,154 301.208,974	2.401
8	432.575,154 301.208,974	1	432.575,149 301.208,972	0.005

** Lungimile segmentelor sunt determinate în planul de proiecție Stereo 70 și sunt rotunjite la 1 milimetru.

*** Distanța dintre puncte este formată din segmente cumulate ce sunt mai mici decât valoarea 1 milimetru.

**DATE DESPRE IMOBILUL NR. 11049**

Oficiul de Cadastru și Publicitate Imobiliară DOLJ
Biroul de Cadastru și Publicitate Imobiliară Craiova

A. Partea I. Descrierea imobilului

TEREN Intravilan

Adresa: Loc. Teslui, Jud. Dolj, P17

Nr. Crt	Nr cadastral Nr. topografic	Suprafața* (mp)	Observații / Referințe
A1		1	Sector cadastral:0 Teren neimprejmuit; RETEA JT PTA 1 TESLUI

Construcții

Crt	Nr cadastral Nr. topografic	Adresa	Observații / Referințe
A1.1		Loc. Teslui, Jud. Dolj, P17	Nr. niveluri:1; S. construita la sol:1 mp; Stalp electric

B. Partea II. Proprietari și acte

Inscrieri privitoare la dreptul de proprietate și alte drepturi reale		Referințe
/		
Act Normativ nr. HG NR. 1705, din 29/11/2006 emis de GUVERNUL ROMANIEI (Legea 123 din 10.07.2012; Contract de concesiune nr. 6 din 20.06.2005; Act Aditional nr. 1 din 04.03.2016; Licenta pentru distributia energiei electrice nr. 14033 din 01.07.2002 si Anexa);		
B1	Intabulare, drept de PROPRIETATE, dobandit prin Lege, cota actuala 1/1, cota initiala 1/1 1) STATUL ROMAN - DOMENIUL PUBLIC, CIF:999999999999, LIPSA CUI	A1, A1.1
B2	Intabulare, drept de ADMINISTRARE, dobandit prin Lege, cota actuala 1/1, cota initiala 1/1 1) MINISTERUL ECONOMIEI SI COMERTULUI, CIF:999999999999, LIPSA CUI	A1, A1.1
B3	Intabulare, drept de CONCESIUNE pe o perioada de 49 de ani, dobandit prin Lege, cota actuala 1/1, cota initiala 1/1 1) CEZ DISTRIBUTIE SA, CIF:14491102	A1, A1.1

C. Partea III. SARCINI .

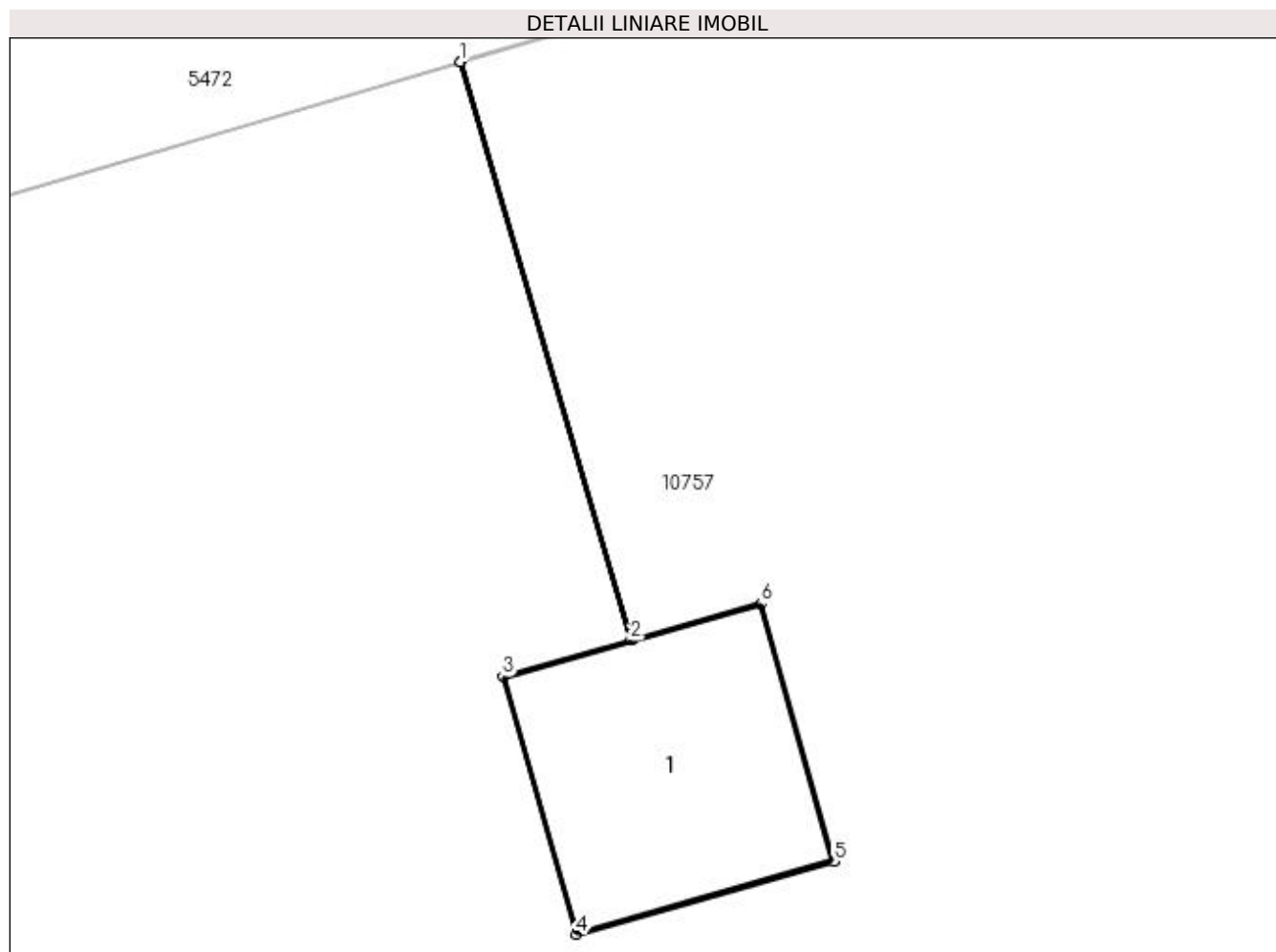
Inscrieri privind dezmembramintele dreptului de proprietate, drepturi reale de garanție și sarcini	Referințe
NU SUNT	

Anexa Nr. 1 La Partea I

Teren

Nr cadastral	Suprafața (mp)*	Observații / Referințe
	1	RETEA JT PTA 1 TESLUI

* Suprafața este determinată în planul de proiecție Stereo 70.



Date referitoare la teren

Crt	Categorie folosință	Intra vilan	Suprafața (mp)	Tarla	Parcelă	Nr. topo	Observații / Referințe
1	curți constructii	DA	1	-	17	-	

Date referitoare la construcții

Crt	Număr	Destinație construcție	Supraf. (mp)	Situație juridică	Observații / Referințe
A1.1		construcții industriale și edilitare	1	Cu acte	Nr. niveluri:1; S. construita la sol:1 mp; Stalp electric

Lungime Segmente

1) Valorile lungimilor segmentelor sunt obținute din proiecție în plan.

Punct început	X / Y	Punct sfârșit	X / Y	Lungime segment (** (m)
1	432.607,112 301.218,841	2	432.607,867 301.216,272	2.678
2	432.607,867 301.216,272	3	432.607,3 301.216,111	0.589
3	432.607,3 301.216,111	4	432.607,625 301.214,967	1.189

Punct început	X / Y	Punct sfârșit	X / Y	Lungime segment (** (m)
4	432.607,625 301.214,967	5	432.608,77 301.215,291	1.19
5	432.608,77 301.215,291	6	432.608,445 301.216,436	1.19
6	432.608,445 301.216,436	7	432.607,872 301.216,273	0.596
7	432.607,872 301.216,273	8	432.607,116 301.218,842	2.678
8	432.607,116 301.218,842	1	432.607,112 301.218,841	0.004

** Lungimile segmentelor sunt determinate în planul de proiecție Stereo 70 și sunt rotunjite la 1 milimetru.

*** Distanța dintre puncte este formată din segmente cumulate ce sunt mai mici decât valoarea 1 milimetru.

**DATE DESPRE IMOBILUL NR. 11050**

Oficiul de Cadastru și Publicitate Imobiliară DOLJ
Biroul de Cadastru și Publicitate Imobiliară Craiova

A. Partea I. Descrierea imobilului

TEREN Intravilan

Adresa: Loc. Teslui, Jud. Dolj, P18

Nr. Crt	Nr cadastral Nr. topografic	Suprafața* (mp)	Observații / Referințe
A1		1	Sector cadastral:0 Teren neimprejmuit; RETEA JT PTA 1 TESLUI

Construcții

Crt	Nr cadastral Nr. topografic	Adresa	Observații / Referințe
A1.1		Loc. Teslui, Jud. Dolj, P18	Nr. niveluri:1; S. construita la sol:1 mp; Stalp electric

B. Partea II. Proprietari și acte

Inscrieri privitoare la dreptul de proprietate și alte drepturi reale		Referințe
/		
Act Normativ nr. HG NR. 1705, din 29/11/2006 emis de GUVERNUL ROMANIEI (Legea 123 din 10.07.2012; Contract de concesiune nr. 6 din 20.06.2005; Act Aditional nr. 1 din 04.03.2016; Licenta pentru distributia energiei electrice nr. 14033 din 01.07.2002 si Anexa);		
B1	Intabulare, drept de PROPRIETATE, dobandit prin Lege, cota actuala 1/1, cota initiala 1/1 1) STATUL ROMAN - DOMENIUL PUBLIC, CIF:999999999999, LIPSA CUI	A1, A1.1
B2	Intabulare, drept de ADMINISTRARE, dobandit prin Lege, cota actuala 1/1, cota initiala 1/1 1) MINISTERUL ECONOMIEI SI COMERTULUI, CIF:999999999999, LIPSA CUI	A1, A1.1
B3	Intabulare, drept de CONCESIUNE pe o perioada de 49 de ani, dobandit prin Lege, cota actuala 1/1, cota initiala 1/1 1) CEZ DISTRIBUTIE SA, CIF:14491102	A1, A1.1

C. Partea III. SARCINI .

Inscrieri privind dezmembramintele dreptului de proprietate, drepturi reale de garanție și sarcini	Referințe
NU SUNT	

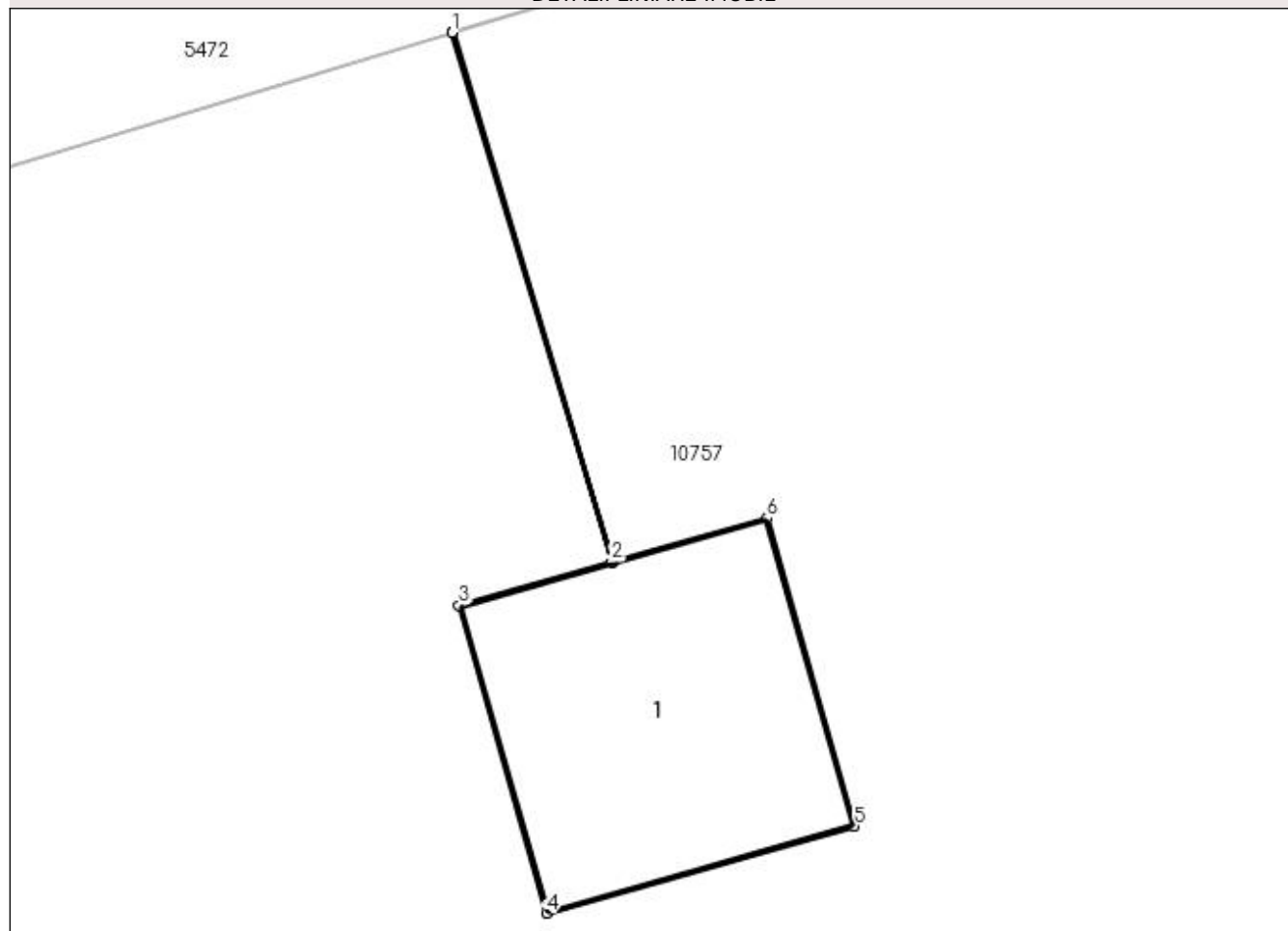
Anexa Nr. 1 La Partea I

Teren

Nr cadastral	Suprafața (mp)*	Observații / Referințe
	1	RETEA JT PTA 1 TESLUI

* Suprafața este determinată în planul de proiecție Stereo 70.

DETALII LINIARE IMOBIL



Date referitoare la teren

Crt	Categorie folosință	Intra vilan	Suprafața (mp)	Tarla	Parcelă	Nr. topo	Observații / Referințe
1	curți construcții	DA	1	-	18	-	

Date referitoare la construcții

Crt	Număr	Destinație construcție	Supraf. (mp)	Situație juridică	Observații / Referințe
A1.1		construcții industriale și edilitare	1	Cu acte	Nr. niveluri:1; S. construita la sol:1 mp; Stalp electric

Lungime Segmente

1) Valorile lungimilor segmentelor sunt obținute din proiecție în plan.

Punct început	X / Y	Punct sfârșit	X / Y	Lungime segment (** (m)
1	432.641,849 301.229,235	2	432.642,443 301.227,268	2.055
2	432.642,443 301.227,268	3	432.641,875 301.227,107	0.59
3	432.641,875 301.227,107	4	432.642,2 301.225,963	1.189

Punct început	X / Y	Punct sfârșit	X / Y	Lungime segment (** (m)
4	432.642,2 301.225,963	5	432.643,346 301.226,287	1.191
5	432.643,346 301.226,287	6	432.643,02 301.227,432	1.191
6	432.643,02 301.227,432	7	432.642,448 301.227,269	0.595
7	432.642,448 301.227,269	8	432.641,854 301.229,237	2.056
8	432.641,854 301.229,237	1	432.641,849 301.229,235	0.005

** Lungimile segmentelor sunt determinate în planul de proiecție Stereo 70 și sunt rotunjite la 1 milimetru.

*** Distanța dintre puncte este formată din segmente cumulate ce sunt mai mici decât valoarea 1 milimetru.

**DATE DESPRE IMOBILUL NR. 11051**

Oficiul de Cadastru și Publicitate Imobiliară DOLJ
Biroul de Cadastru și Publicitate Imobiliară Craiova

A. Partea I. Descrierea imobilului

TEREN Intravilan

Adresa: Loc. Teslui, Jud. Dolj, P19

Nr. Crt	Nr cadastral Nr. topografic	Suprafața* (mp)	Observații / Referințe
A1		1	Sector cadastral:0 Teren neimprejmuit; RETEA JT PTA 1 TESLUI

Construcții

Crt	Nr cadastral Nr. topografic	Adresa	Observații / Referințe
A1.1		Loc. Teslui, Jud. Dolj, P19	Nr. niveluri:1; S. construita la sol:1 mp; Stalp electric

B. Partea II. Proprietari și acte

Inscrieri privitoare la dreptul de proprietate și alte drepturi reale		Referințe
/		
Act Normativ nr. HG NR. 1705, din 29/11/2006 emis de GUVERNUL ROMANIEI (Legea 123 din 10.07.2012; Contract de concesiune nr. 6 din 20.06.2005; Act Aditional nr. 1 din 04.03.2016; Licenta pentru distributia energiei electrice nr. 14033 din 01.07.2002 si Anexa);		
B1	Intabulare, drept de PROPRIETATE, dobandit prin Lege, cota actuala 1/1, cota initiala 1/1 1) STATUL ROMAN - DOMENIUL PUBLIC, CIF:999999999999, LIPSA CUI	A1, A1.1
B2	Intabulare, drept de ADMINISTRARE, dobandit prin Lege, cota actuala 1/1, cota initiala 1/1 1) MINISTERUL ECONOMIEI SI COMERTULUI, CIF:999999999999, LIPSA CUI	A1, A1.1
B3	Intabulare, drept de CONCESIUNE pe o perioada de 49 de ani, dobandit prin Lege, cota actuala 1/1, cota initiala 1/1 1) CEZ DISTRIBUTIE SA, CIF:14491102	A1, A1.1

C. Partea III. SARCINI .

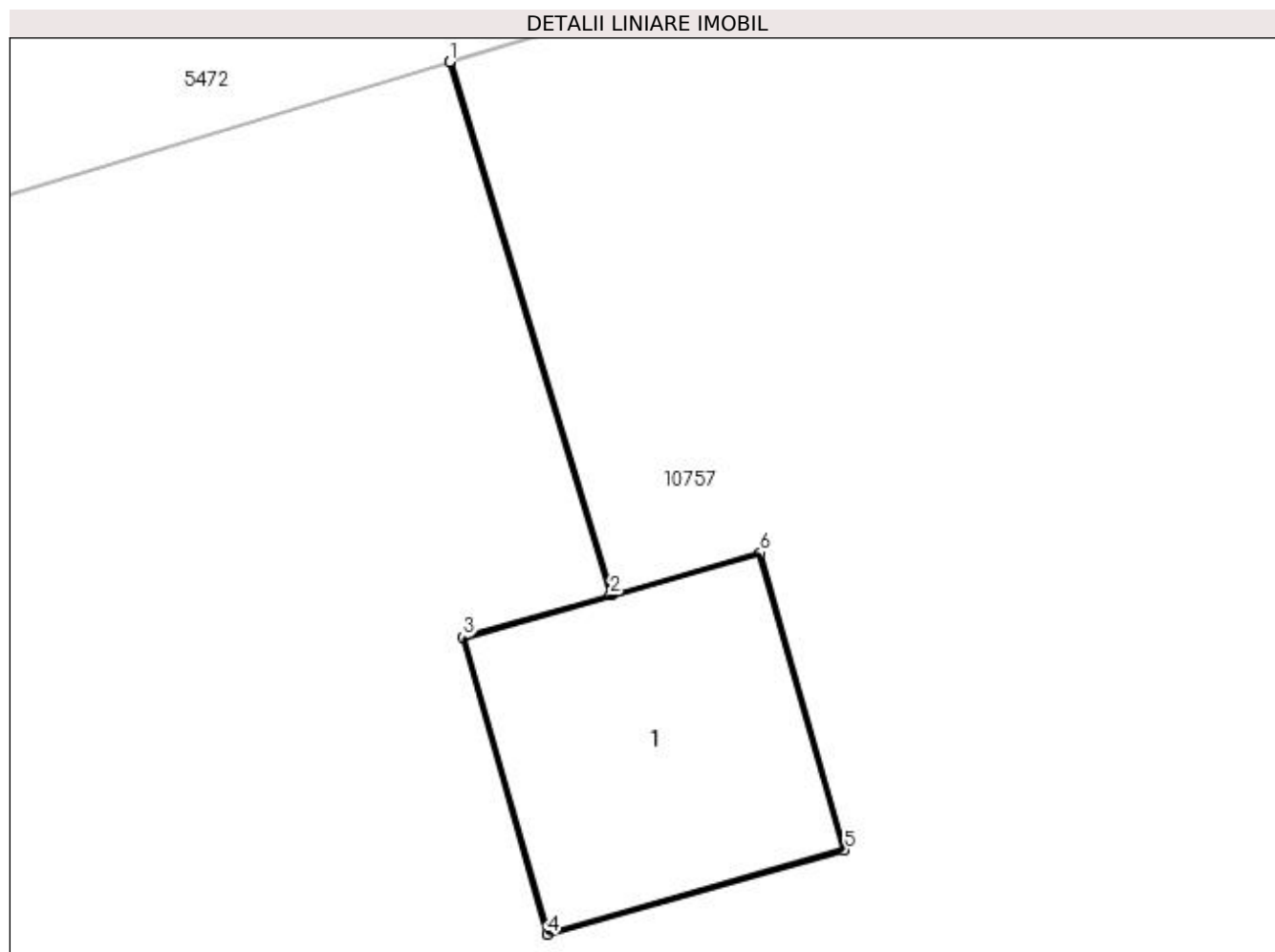
Inscrieri privind dezmembramintele dreptului de proprietate, drepturi reale de garanție și sarcini	Referințe
NU SUNT	

Anexa Nr. 1 La Partea I

Teren

Nr cadastral	Suprafața (mp)*	Observații / Referințe
	1	RETEA JT PTA 1 TESLUI

* Suprafața este determinată în planul de proiecție Stereo 70.



Date referitoare la teren

Crt	Categorie folosință	Intra vilan	Suprafața (mp)	Tarla	Parcelă	Nr. topo	Observații / Referințe
1	curți constructii	DA	1	-	19	-	

Date referitoare la construcții

Crt	Număr	Destinație construcție	Supraf. (mp)	Situație juridică	Observații / Referințe
A1.1		construcții industriale și edilitare	1	Cu acte	Nr. niveluri:1; S. construita la sol:1 mp; Stalp electric

Lungime Segmente

1) Valorile lungimilor segmentelor sunt obținute din proiecție în plan.

Punct început	X / Y	Punct sfârșit	X / Y	Lungime segment (** (m)
1	432.671,0 301.238,021	2	432.671,619 301.235,967	2.145
2	432.671,619 301.235,967	3	432.671,051 301.235,805	0.591
3	432.671,051 301.235,805	4	432.671,377 301.234,661	1.19

Punct început	X / Y	Punct sfârșit	X / Y	Lungime segment (** (m)
4	432.671,377 301.234,661	5	432.672,522 301.234,986	1.19
5	432.672,522 301.234,986	6	432.672,196 301.236,131	1.191
6	432.672,196 301.236,131	7	432.671,624 301.235,968	0.595
7	432.671,624 301.235,968	8	432.671,005 301.238,022	2.145
8	432.671,005 301.238,022	1	432.671,0 301.238,021	0.005

** Lungimile segmentelor sunt determinate în planul de proiecție Stereo 70 și sunt rotunjite la 1 milimetru.

*** Distanța dintre puncte este formată din segmente cumulate ce sunt mai mici decât valoarea 1 milimetru.

**DATE DESPRE IMOBILUL NR. 11052**

Oficiul de Cadastru și Publicitate Imobiliară DOLJ
Biroul de Cadastru și Publicitate Imobiliară Craiova

A. Partea I. Descrierea imobilului

TEREN Intravilan

Adresa: Loc. Teslui, Jud. Dolj, P20

Nr. Crt	Nr cadastral Nr. topografic	Suprafața* (mp)	Observații / Referințe
A1		1	Sector cadastral:0 Teren neimprejmuit; RETEA JT PTA 1 TESLUI

Construcții

Crt	Nr cadastral Nr. topografic	Adresa	Observații / Referințe
A1.1		Loc. Teslui, Jud. Dolj, P20	Nr. niveluri:1; S. construita la sol:1 mp; Stalp electric

B. Partea II. Proprietari și acte

Inscrieri privitoare la dreptul de proprietate și alte drepturi reale		Referințe
/		
Act Normativ nr. HG NR. 1705, din 29/11/2006 emis de GUVERNUL ROMANIEI (Legea 123 din 10.07.2012; Contract de concesiune nr. 6 din 20.06.2005; Act Aditional nr. 1 din 04.03.2016; Licenta pentru distributia energiei electrice nr. 14033 din 01.07.2002 si Anexa);		
B1	Intabulare, drept de PROPRIETATE, dobandit prin Lege, cota actuala 1/1, cota initiala 1/1 1) STATUL ROMAN - DOMENIUL PUBLIC, CIF:999999999999, LIPSA CUI	A1, A1.1
B2	Intabulare, drept de ADMINISTRARE, dobandit prin Lege, cota actuala 1/1, cota initiala 1/1 1) MINISTERUL ECONOMIEI SI COMERTULUI, CIF:999999999999, LIPSA CUI	A1, A1.1
B3	Intabulare, drept de CONCESIUNE pe o perioada de 49 de ani, dobandit prin Lege, cota actuala 1/1, cota initiala 1/1 1) CEZ DISTRIBUTIE SA, CIF:14491102	A1, A1.1

C. Partea III. SARCINI .

Inscrieri privind dezmembramintele dreptului de proprietate, drepturi reale de garanție și sarcini	Referințe
NU SUNT	

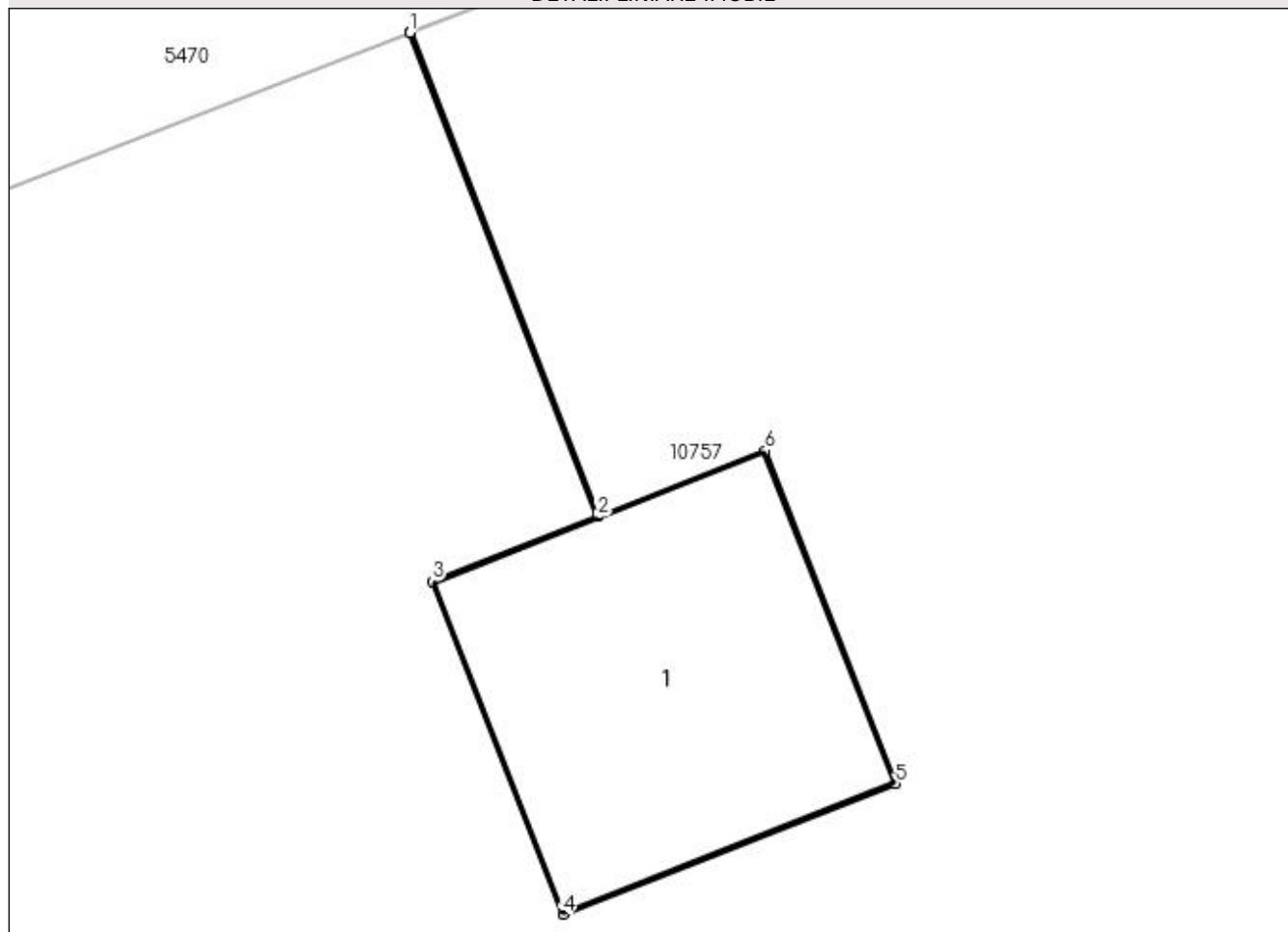
Anexa Nr. 1 La Partea I

Teren

Nr cadastral	Suprafața (mp)*	Observații / Referințe
	1	RETEA JT PTA 1 TESLUI

* Suprafața este determinată în planul de proiecție Stereo 70.

DETALII LINIARE IMOBIL



Date referitoare la teren

Crt	Categorie folosință	Intra vilan	Suprafața (mp)	Tarla	Parcelă	Nr. topo	Observații / Referințe
1	curți construcții	DA	1	-	20	-	

Date referitoare la construcții

Crt	Număr	Destinație construcție	Supraf. (mp)	Situație juridică	Observații / Referințe
A1.1		construcții industriale și edilitare	1	Cu acte	Nr. niveluri:1; S. construita la sol:1 mp; Stalp electric

Lungime Segmente

1) Valorile lungimilor segmentelor sunt obținute din proiecție în plan.

Punct început	X / Y	Punct sfârșit	X / Y	Lungime segment (** (m)
1	432.712,675 301.253,75	2	432.713,299 301.252,14	1.727
2	432.713,299 301.252,14	3	432.712,749 301.251,925	0.591
3	432.712,749 301.251,925	4	432.713,184 301.250,818	1.189

Punct început	X / Y	Punct sfârșit	X / Y	Lungime segment (** (m)
4	432.713,184 301.250,818	5	432.714,292 301.251,252	1.19
5	432.714,292 301.251,252	6	432.713,857 301.252,36	1.19
6	432.713,857 301.252,36	7	432.713,303 301.252,142	0.595
7	432.713,303 301.252,142	8	432.712,679 301.253,752	1.727
8	432.712,679 301.253,752	1	432.712,675 301.253,75	0.004

** Lungimile segmentelor sunt determinate în planul de proiecție Stereo 70 și sunt rotunjite la 1 milimetru.

*** Distanța dintre puncte este formată din segmente cumulate ce sunt mai mici decât valoarea 1 milimetru.

**DATE DESPRE IMOBILUL NR. 11053**

Oficiul de Cadastru și Publicitate Imobiliară DOLJ
Biroul de Cadastru și Publicitate Imobiliară Craiova

A. Partea I. Descrierea imobilului

TEREN Intravilan

Adresa: Loc. Teslui, Jud. Dolj, P21

Nr. Crt	Nr cadastral Nr. topografic	Suprafața* (mp)	Observații / Referințe
A1		1	Sector cadastral:0 Teren neimprejmuit; RETEA JT PTA 1 TESLUI

Construcții

Crt	Nr cadastral Nr. topografic	Adresa	Observații / Referințe
A1.1		Loc. Teslui, Jud. Dolj, P21	Nr. niveluri:1; S. construita la sol:1 mp; Stalp electric

B. Partea II. Proprietari și acte

Inscrieri privitoare la dreptul de proprietate și alte drepturi reale		Referințe
/		
Act Normativ nr. HG NR. 1705, din 29/11/2006 emis de GUVERNUL ROMANIEI (Legea 123 din 10.07.2012; Contract de concesiune nr. 6 din 20.06.2005; Act Aditional nr. 1 din 04.03.2016; Licenta pentru distributia energiei electrice nr. 14033 din 01.07.2002 si Anexa);		
B1	Intabulare, drept de PROPRIETATE, dobandit prin Lege, cota actuala 1/1, cota initiala 1/1 1) STATUL ROMAN - DOMENIUL PUBLIC, CIF:999999999999, LIPSA CUI	A1, A1.1
B2	Intabulare, drept de ADMINISTRARE, dobandit prin Lege, cota actuala 1/1, cota initiala 1/1 1) MINISTERUL ECONOMIEI SI COMERTULUI, CIF:999999999999, LIPSA CUI	A1, A1.1
B3	Intabulare, drept de CONCESIUNE pe o perioada de 49 de ani, dobandit prin Lege, cota actuala 1/1, cota initiala 1/1 1) CEZ DISTRIBUTIE SA, CIF:14491102	A1, A1.1

C. Partea III. SARCINI .

Inscrieri privind dezmembramintele dreptului de proprietate, drepturi reale de garanție și sarcini	Referințe
NU SUNT	

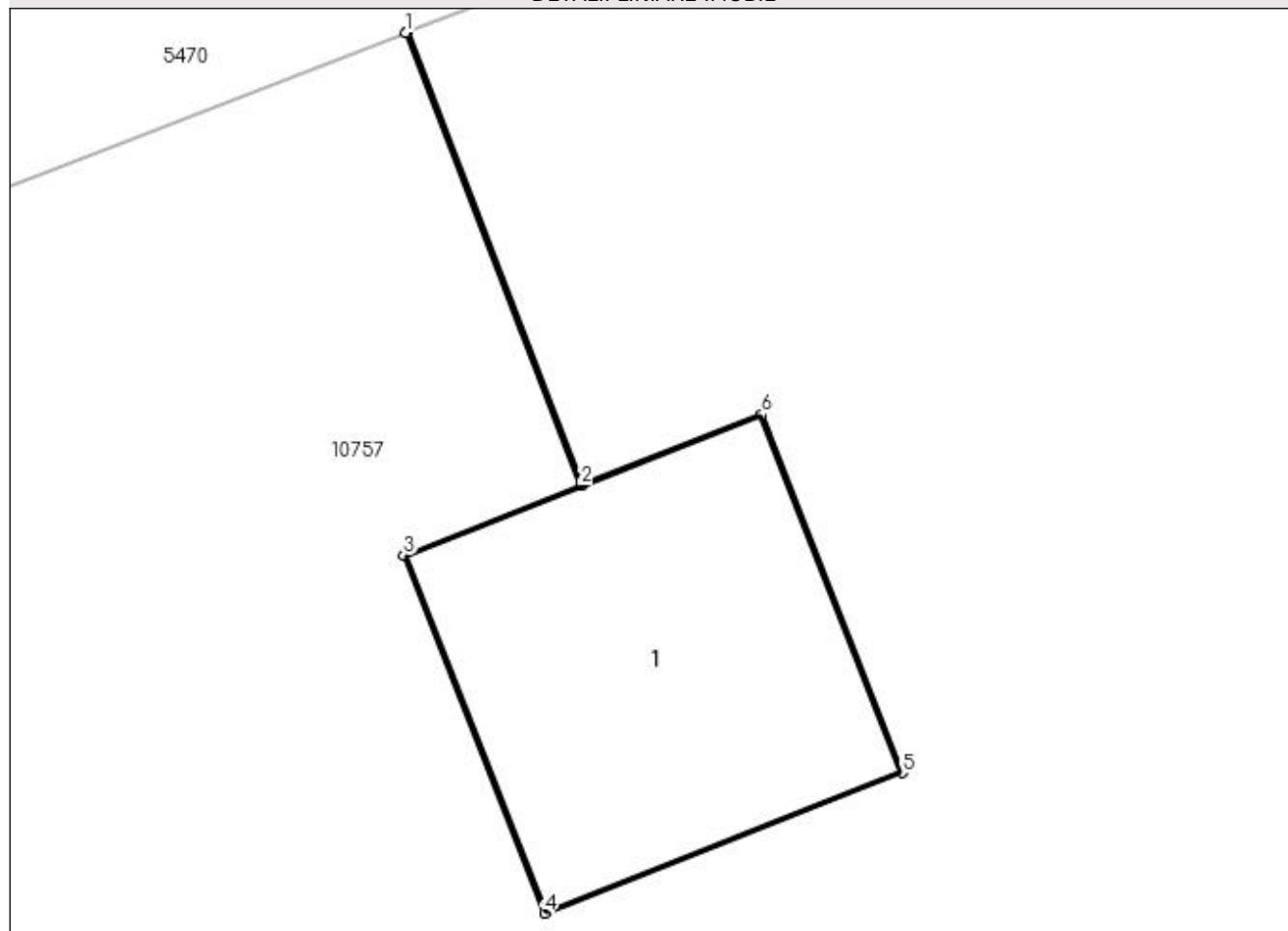
Anexa Nr. 1 La Partea I

Teren

Nr cadastral	Suprafața (mp)*	Observații / Referințe
	1	RETEA JT PTA 1 TESLUI

* Suprafața este determinată în planul de proiecție Stereo 70.

DETALII LINIARE IMOBIL



Date referitoare la teren

Crt	Categorie folosință	Intra vilan	Suprafața (mp)	Tarla	Parcelă	Nr. topo	Observații / Referințe
1	curți construcții	DA	1	-	21	-	

Date referitoare la construcții

Crt	Număr	Destinație construcție	Supraf. (mp)	Situație juridică	Observații / Referințe
A1.1		construcții industriale și edilitare	1	Cu acte	Nr. niveluri:1; S. construita la sol:1 mp; Stalp electric

Lungime Segmente

1) Valorile lungimilor segmentelor sunt obținute din proiecție în plan.

Punct început	X / Y	Punct sfârșit	X / Y	Lungime segment (** (m)
1	432.749,634 301.268,073	2	432.750,176 301.266,674	1.5
2	432.750,176 301.266,674	3	432.749,627 301.266,458	0.59
3	432.749,627 301.266,458	4	432.750,062 301.265,351	1.189

Punct început	X / Y	Punct sfârșit	X / Y	Lungime segment (** (m)
4	432.750,062 301.265,351	5	432.751,17 301.265,785	1.19
5	432.751,17 301.265,785	6	432.750,735 301.266,893	1.19
6	432.750,735 301.266,893	7	432.750,181 301.266,675	0.595
7	432.750,181 301.266,675	8	432.749,639 301.268,075	1.501
8	432.749,639 301.268,075	1	432.749,634 301.268,073	0.005

** Lungimile segmentelor sunt determinate în planul de proiecție Stereo 70 și sunt rotunjite la 1 milimetru.

*** Distanța dintre puncte este formată din segmente cumulate ce sunt mai mici decât valoarea 1 milimetru.

**DATE DESPRE IMOBILUL NR. 11054**

Oficiul de Cadastru și Publicitate Imobiliară DOLJ
Biroul de Cadastru și Publicitate Imobiliară Craiova

A. Partea I. Descrierea imobilului

TEREN Intravilan

Adresa: Loc. Teslui, Jud. Dolj, P22

Nr. Crt	Nr cadastral Nr. topografic	Suprafața* (mp)	Observații / Referințe
A1		1	Sector cadastral:0 Teren neimprejmuit; RETEA JT PTA 1 TESLUI

Construcții

Crt	Nr cadastral Nr. topografic	Adresa	Observații / Referințe
A1.1		Loc. Teslui, Jud. Dolj, P22	Nr. niveluri:1; S. construita la sol:1 mp; Stalp electric

B. Partea II. Proprietari și acte

Inscrieri privitoare la dreptul de proprietate și alte drepturi reale		Referințe
/		
Act Normativ nr. HG NR. 1705, din 29/11/2006 emis de GUVERNUL ROMANIEI (Legea 123 din 10.07.2012; Contract de concesiune nr. 6 din 20.06.2005; Act Aditional nr. 1 din 04.03.2016; Licenta pentru distributia energiei electrice nr. 14033 din 01.07.2002 si Anexa);		
B1	Intabulare, drept de PROPRIETATE, dobandit prin Lege, cota actuala 1/1, cota initiala 1/1 1) STATUL ROMAN - DOMENIUL PUBLIC, CIF:999999999999, LIPSA CUI	A1, A1.1
B2	Intabulare, drept de ADMINISTRARE, dobandit prin Lege, cota actuala 1/1, cota initiala 1/1 1) MINISTERUL ECONOMIEI SI COMERTULUI, CIF:999999999999, LIPSA CUI	A1, A1.1
B3	Intabulare, drept de CONCESIUNE pe o perioada de 49 de ani, dobandit prin Lege, cota actuala 1/1, cota initiala 1/1 1) CEZ DISTRIBUTIE SA, CIF:14491102	A1, A1.1

C. Partea III. SARCINI .

Inscrieri privind dezmembramintele dreptului de proprietate, drepturi reale de garanție și sarcini	Referințe
NU SUNT	

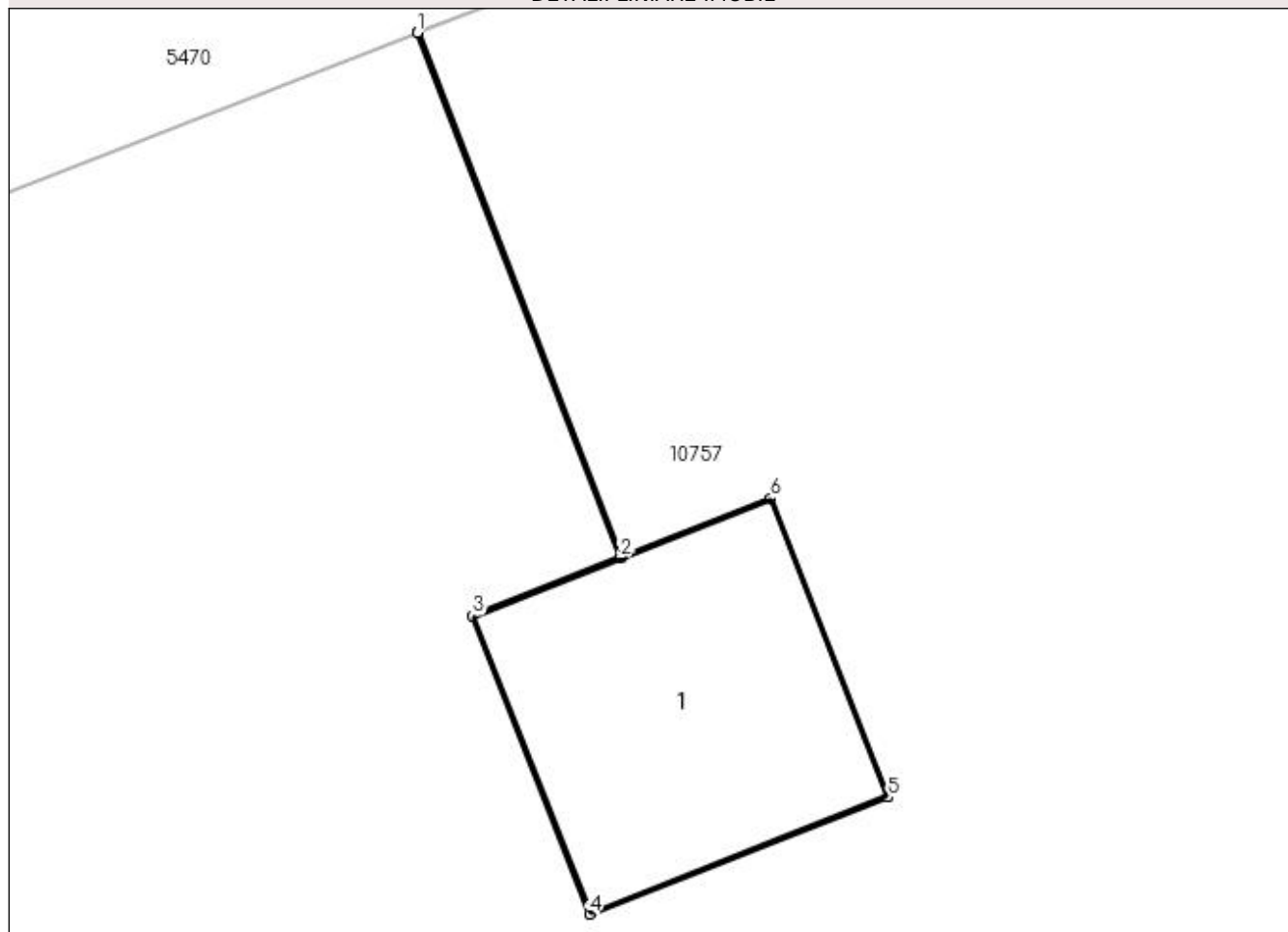
Anexa Nr. 1 La Partea I

Teren

Nr cadastral	Suprafața (mp)*	Observații / Referințe
	1	RETEA JT PTA 1 TESLUI

* Suprafața este determinată în planul de proiecție Stereo 70.

DETALII LINIARE IMOBIL



Date referitoare la teren

Crt	Categorie folosință	Intra vilan	Suprafața (mp)	Tarla	Parcelă	Nr. topo	Observații / Referințe
1	curți constructii	DA	1	-	22	-	

Date referitoare la construcții

Crt	Număr	Destinație construcție	Supraf. (mp)	Situație juridică	Observații / Referințe
A1.1		construcții industriale și edilitare	1	Cu acte	Nr. niveluri:1; S. construita la sol:1 mp; Stalp electric

Lungime Segmente

1) Valorile lungimilor segmentelor sunt obținute din proiecție în plan.

Punct început	X / Y	Punct sfârșit	X / Y	Lungime segment (** (m)
1	432.777,603 301.278,911	2	432.778,357 301.276,965	2.087
2	432.778,357 301.276,965	3	432.777,808 301.276,749	0.59
3	432.777,808 301.276,749	4	432.778,243 301.275,642	1.189

Punct început	X / Y	Punct sfârșit	X / Y	Lungime segment (** (m)
4	432.778,243 301.275,642	5	432.779,351 301.276,076	1.19
5	432.779,351 301.276,076	6	432.778,916 301.277,184	1.19
6	432.778,916 301.277,184	7	432.778,362 301.276,967	0.595
7	432.778,362 301.276,967	8	432.777,608 301.278,913	2.087
8	432.777,608 301.278,913	1	432.777,603 301.278,911	0.005

** Lungimile segmentelor sunt determinate în planul de proiecție Stereo 70 și sunt rotunjite la 1 milimetru.

*** Distanța dintre puncte este formată din segmente cumulate ce sunt mai mici decât valoarea 1 milimetru.

