

**DATE DESPRE IMOBILUL NR. 10772**

Oficiul de Cadastru și Publicitate Imobiliară DOLJ  
Biroul de Cadastru și Publicitate Imobiliară Craiova

**A. Partea I. Descrierea imobilului**

TEREN Necunoscut

Adresa: Loc. Urieni, Jud. Dolj, De 79

Nr. Crt	Nr cadastral Nr. topografic	Suprafața* (mp)	Observații / Referințe
A1		8.256	Sector cadastral:0 Teren neimprejmuit; Conform PUG aprobat prin HCL 28/2015, suprafata intravilan = 6995 mp, suprafata extravilan = 1261 mp.

**B. Partea II. Proprietari și acte**

Inscrieri privitoare la dreptul de proprietate și alte drepturi reale	Referințe
/	
Act Normativ nr. Legea 7, din 13/03/1996 emis de PARLAMENTUL ROMÂNIEI (ART. 13 ALIN. 15);	
B1	A1
Inscrierea provizorie, drept de PROPRIETATE, dobandit prin Lege, cota actuala 1/1, cota initiala 1/1 1) NEIDENTIFICAT NEIDENTIFICAT, CIF:0000000000000	

**C. Partea III. SARCINI .**

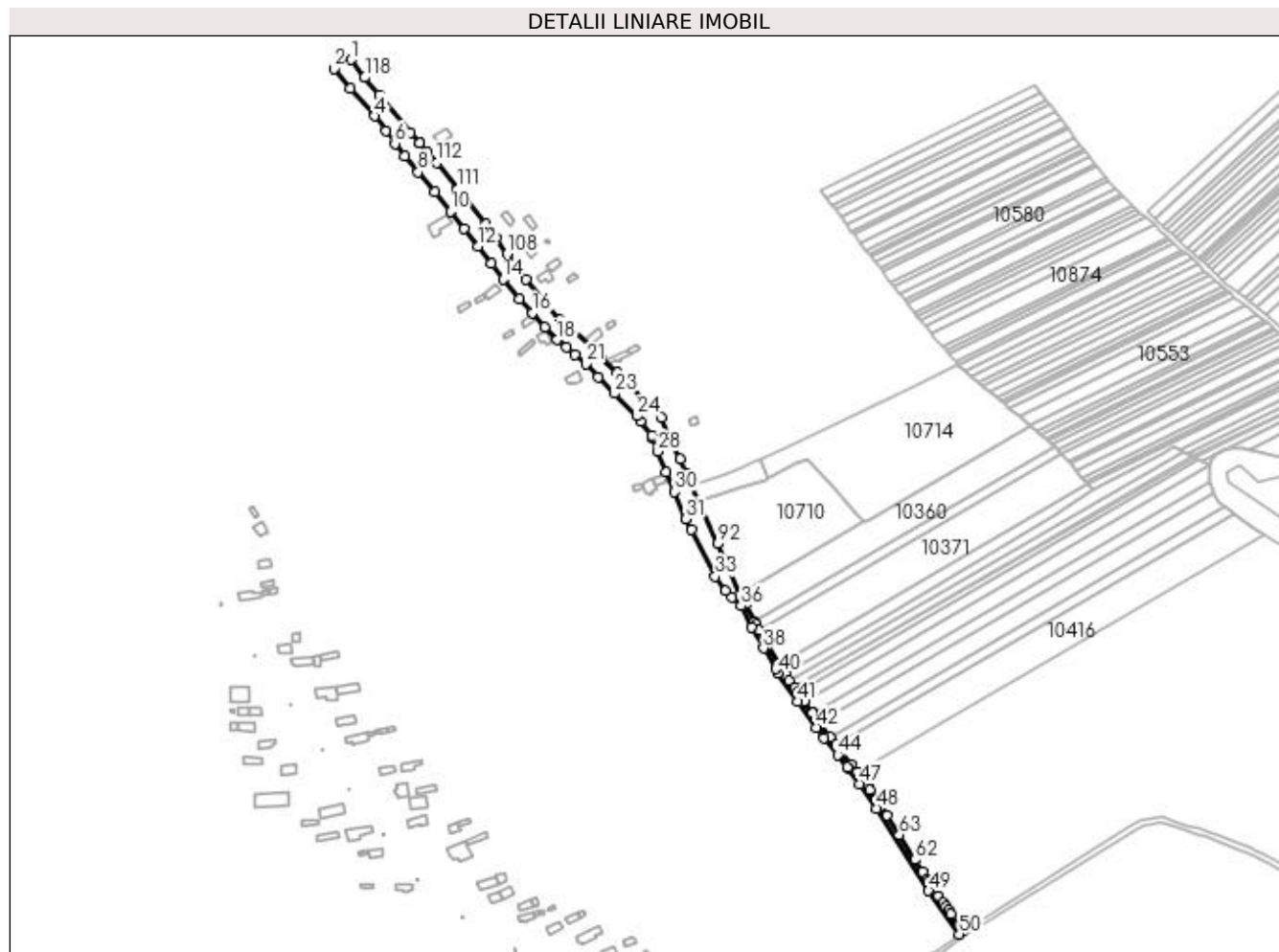
Inscrieri privind dezmembramintele dreptului de proprietate, drepturi reale de garanție și sarcini	Referințe
NU SUNT	

## Anexa Nr. 1 La Partea I

## Teren

Nr cadastral	Suprafața (mp)*	Observații / Referințe
	8.256	Conform PUG aprobat prin HCL 28/2015, suprafața intravilan = 6995 mp, suprafața extravilan = 1261 mp.

\* Suprafața este determinată în planul de proiecție Stereo 70.



## Date referitoare la teren

Crt	Categorie folosință	Intra vilan	Suprafața (mp)	Tarla	Parcelă	Nr. topo	Observații / Referințe
1	drum	DA	6.995	De 79	-	-	
2	drum	NU	1.261	De 79	-	-	

## Lungime Segmente

1) Valorile lungimilor segmentelor sunt obținute din proiecție în plan.

Punct început	X / Y	Punct sfârșit	X / Y	Lungime segment	Punct început	X / Y	Punct sfârșit	X / Y	Lungime segment	Punct început	X / Y	Punct sfârșit	X / Y	Lungime segment
1	432.005,803 302.740,476	2	431.992,369 302.733,498	15.138	2	431.992,369 302.733,498	3	432.004,919 302.718,229	19.765	3	432.004,919 302.718,229	4	432.023,397 302.696,935	28.193
4	432.023,397 302.696,935	5	432.032,3 302.685,338	14.62	5	432.032,3 302.685,338	6	432.039,347 302.675,639	11.989	6	432.039,347 302.675,639	7	432.046,939 302.666,173	12.134
7	432.046,939 302.666,173	8	432.057,329 302.653,647	16.274	8	432.057,329 302.653,647	9	432.070,101 302.638,508	19.807	9	432.070,101 302.638,508	10	432.082,194 302.623,354	19.388
10	432.082,194 302.623,354	11	432.092,901 302.609,938	17.165	11	432.092,901 302.609,938	12	432.103,361 302.596,367	17.134	12	432.103,361 302.596,367	13	432.113,632 302.583,04	16.826
13	432.113,632 302.583,04	14	432.122,791 302.571,158	15.002	14	432.122,791 302.571,158	15	432.135,268 302.555,809	19.78	15	432.135,268 302.555,809	16	432.145,266 302.545,202	14.576

Punct început	X / Y	Punct sfârșit	X / Y	Lungime segment	Punct început	X / Y	Punct sfârșit	X / Y	Lungime segment	Punct început	X / Y	Punct sfârșit	X / Y	Lungime segment
16	432.145,266 302.545,202	17	432.154,891 302.534,213	14.608	17	432.154,891 302.534,213	18	432.164,535 302.524,444	13.727	18	432.164,535 302.524,444	19	432.171,567 302.518,461	9.233
19	432.171,567 302.518,461	20	432.178,189 302.512,825	8.696	20	432.178,189 302.512,825	21	432.186,636 302.505,669	11.071	21	432.186,636 302.505,669	22	432.196,301 302.495,794	13.818
22	432.196,301 302.495,794	23	432.208,695 302.483,129	17.72	23	432.208,695 302.483,129	24	432.225,9 302.465,603	24.56	24	432.225,9 302.465,603	25	432.229,121 302.461,55	5.177
25	432.229,121 302.461,55	26	432.237,559 302.450,932	13.563	26	432.237,559 302.450,932	27	432.238,386 302.448,711	2.37	27	432.238,386 302.448,711	28	432.242,243 302.438,347	11.058
28	432.242,243 302.438,347	29	432.248,591 302.422,597	16.981	29	432.248,591 302.422,597	30	432.255,282 302.407,045	16.93	30	432.255,282 302.407,045	31	432.263,997 302.386,275	22.524
31	432.263,997 302.386,275	32	432.268,236 302.377,936	9.355	32	432.268,236 302.377,936	33	432.286,532 302.341,953	40.367	33	432.286,532 302.341,953	34	432.294,331 302.330,809	13.602
34	432.294,331 302.330,809	35	432.299,613 302.325,712	7.34	35	432.299,613 302.325,712	36	432.306,434 302.319,129	9.48	36	432.306,434 302.319,129	37	432.314,645 302.302,69	18.376
37	432.314,645 302.302,69	38	432.323,689 302.286,569	18.485	38	432.323,689 302.286,569	39	432.332,996 302.270,718	18.381	39	432.332,996 302.270,718	40	432.334,869 302.267,528	3.699
40	432.334,869 302.267,528	41	432.350,336 302.245,325	27.059	41	432.350,336 302.245,325	42	432.364,396 302.225,334	24.44	42	432.364,396 302.225,334	43	432.370,573 302.217,44	10.024
43	432.370,573 302.217,44	44	432.380,92 302.204,215	16.792	44	432.380,92 302.204,215	45	432.388,315 302.194,764	12.0	45	432.388,315 302.194,764	46	432.388,85 302.194,011	0.924
46	432.388,85 302.194,011	47	432.397,549 302.181,764	15.022	47	432.397,549 302.181,764	48	432.410,987 302.162,847	23.204	48	432.410,987 302.162,847	49	432.451,096 302.099,437	75.03
49	432.451,096 302.099,437	50	432.474,588 302.065,837	40.998	50	432.474,588 302.065,837	51	432.477,807 302.068,215	4.002	51	432.477,807 302.068,215	52	432.468,435 302.081,619	16.355
52	432.468,435 302.081,619	53	432.466,648 302.084,175	3.119	53	432.466,648 302.084,175	54	432.464,373 302.087,428	3.97	54	432.464,373 302.087,428	55	432.462,531 302.090,062	3.214
55	432.462,531 302.090,062	56	432.458,846 302.095,334	6.432	56	432.458,846 302.095,334	57	432.454,427 302.101,654	7.712	57	432.454,427 302.101,654	58	432.454,298 302.101,858	0.241
58	432.454,298 302.101,858	59	432.451,219 302.106,725	5.759	59	432.451,219 302.106,725	60	432.449,986 302.108,674	2.306	60	432.449,986 302.108,674	61	432.446,447 302.114,269	6.62
61	432.446,447 302.114,269	62	432.440,697 302.123,36	10.757	62	432.440,697 302.123,36	63	432.428,462 302.142,702	22.887	63	432.428,462 302.142,702	64	432.418,983 302.157,687	17.731
64	432.418,983 302.157,687	65	432.414,31 302.165,076	8.743	65	432.414,31 302.165,076	66	432.405,702 302.177,193	14.863	66	432.405,702 302.177,193	67	432.404,304 302.179,162	2.415
67	432.404,304 302.179,162	68	432.398,909 302.186,757	9.316	68	432.398,909 302.186,757	69	432.396,066 302.190,76	4.91	69	432.396,066 302.190,76	70	432.391,522 302.197,156	7.846
70	432.391,522 302.197,156	71	432.379,713 302.212,25	19.165	71	432.379,713 302.212,25	72	432.375,052 302.218,207	7.564	72	432.375,052 302.218,207	73	432.367,609 302.227,719	12.078
73	432.367,609 302.227,719	74	432.366,638 302.229,1	1.688	74	432.366,638 302.229,1	75	432.361,409 302.236,535	9.09	75	432.361,409 302.236,535	76	432.360,88 302.237,287	0.919
76	432.360,88 302.237,287	77	432.354,963 302.245,7	10.285	77	432.354,963 302.245,7	78	432.353,613 302.247,619	2.346	78	432.353,613 302.247,619	79	432.350,22 302.252,489	5.935
79	432.350,22 302.252,489	80	432.347,805 302.255,956	4.225	80	432.347,805 302.255,956	81	432.343,792 302.261,717	7.021	81	432.343,792 302.261,717	82	432.340,638 302.266,243	5.517
82	432.340,638 302.266,243	83	432.338,199 302.269,744	4.267	83	432.338,199 302.269,744	84	432.335,734 302.273,947	4.873	84	432.335,734 302.273,947	85	432.327,142 302.288,593	16.98
85	432.327,142 302.288,593	86	432.320,264 302.300,849	14.054	86	432.320,264 302.300,849	87	432.318,192 302.304,54	4.233	87	432.318,192 302.304,54	88	432.316,993 302.306,93	2.674
88	432.316,993 302.306,93	89	432.310,096 302.320,679	15.382	89	432.310,096 302.320,679	90	432.305,079 302.327,711	8.638	90	432.305,079 302.327,711	91	432.293,271 302.355,029	29.761
91	432.293,271 302.355,029	92	432.288,016 302.367,092	13.158	92	432.288,016 302.367,092	93	432.273,596 302.400,195	36.107	93	432.273,596 302.400,195	94	432.268,334 302.412,275	13.176
94	432.268,334 302.412,275	95	432.264,685 302.420,652	9.137	95	432.264,685 302.420,652	96	432.259,55 302.432,44	12.858	96	432.259,55 302.432,44	97	432.245,146 302.464,369	35.028
97	432.245,146 302.464,369	98	432.221,319 302.489,109	34.348	98	432.221,319 302.489,109	99	432.217,696 302.492,555	5.0	99	432.217,696 302.492,555	100	432.210,971 302.498,951	9.281
100	432.210,971 302.498,951	101	432.199,377 302.509,549	15.708	101	432.199,377 302.509,549	102	432.191,77 302.517,563	11.049	102	432.191,77 302.517,563	103	432.172,98 302.535,189	25.763
103	432.172,98 302.535,189	104	432.166,495 302.539,725	7.914	104	432.166,495 302.539,725	105	432.155,49 302.552,453	16.826	105	432.155,49 302.552,453	106	432.140,456 302.570,819	23.735
106	432.140,456 302.570,819	107	432.133,637 302.580,399	11.759	107	432.133,637 302.580,399	108	432.126,12 302.590,729	12.776	108	432.126,12 302.590,729	109	432.117,191 302.602,907	15.101
109	432.117,191 302.602,907	110	432.109,318 302.613,495	13.194	110	432.109,318 302.613,495	111	432.087,832 302.640,698	34.665	111	432.087,832 302.640,698	112	432.071,63 302.661,212	26.141
112	432.071,63 302.661,212	113	432.064,675 302.669,201	10.592	113	432.064,675 302.669,201	114	432.058,4 302.676,409	9.557	114	432.058,4 302.676,409	115	432.058,398 302.676,412	0.004

Punct început	X / Y	Punct sfârşit	X / Y	Lungime segment
115	432.058,398 302.676,412	116	432.051,255 302.683,91	10.356
118	432.016,086 302.726,773	1	432.005,803 302.740,476	17.132

Punct început	X / Y	Punct sfârşit	X / Y	Lungime segment
116	432.051,255 302.683,91	117	432.027,2 302.713,026	37.768

Punct început	X / Y	Punct sfârşit	X / Y	Lungime segment
117	432.027,2 302.713,026	118	432.016,086 302.726,773	17.678

\*\* Lungimile segmentelor sunt determinate în planul de proiecție Stereo 70 și sunt rotunjite la 1 milimetru.

\*\*\* Distanța dintre puncte este formată din segmente cumulate ce sunt mai mici decât valoarea 1 milimetru.