

**DATE DESPRE IMOBILUL NR. 10776**

Oficiul de Cadastru și Publicitate Imobiliară DOLJ
Biroul de Cadastru și Publicitate Imobiliară Craiova

A. Partea I. Descrierea imobilului

TEREN Extravilan

Adresa: Jud. Dolj, Hc 9/2

Nr. Crt	Nr cadastral Nr. topografic	Suprafața* (mp)	Observații / Referințe
A1		75.660	Sector cadastral:0 Teren neimprejmuit;

B. Partea II. Proprietari și acte

Inscrieri privitoare la dreptul de proprietate și alte drepturi reale		Referințe
/		
Act Normativ nr. Legea 7, din 13/03/1996 emis de PARLAMENTUL ROMÂNIEI (ART. 13 ALIN. 15);		
B1	Inscrierea provizorie, drept de PROPRIETATE, dobandit prin Lege, cota actuala 1/1, cota initiala 1/1 1) NEIDENTIFICAT NEIDENTIFICAT, CIF:0000000000000	A1

C. Partea III. SARCINI .

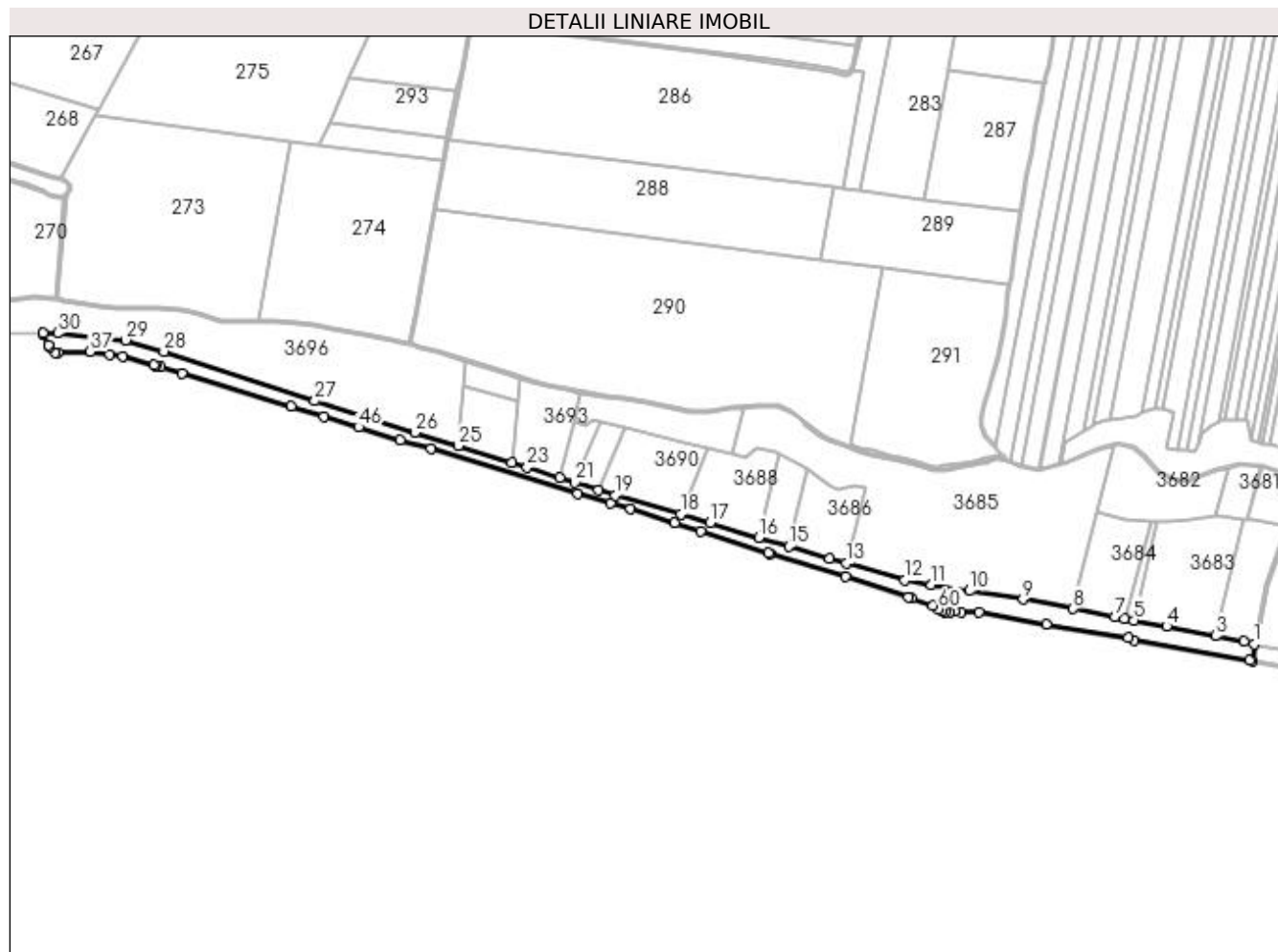
Inscrieri privind dezmembramintele dreptului de proprietate, drepturi reale de garanție și sarcini	Referințe
NU SUNT	

Anexa Nr. 1 La Partea I

Teren

Nr cadastral	Suprafața (mp)*	Observații / Referințe
	75.660	

* Suprafața este determinată în planul de proiecție Stereo 70.



Date referitoare la teren

Crt	Categorie folosință	Intravilan	Suprafața (mp)	Tarla	Parcelă	Nr. topo	Observații / Referințe
1	ape curgătoare	NU	75.660	Hc 9/2	-	-	

Lungime Segmente

1) Valorile lungimilor segmentelor sunt obținute din proiecție în plan.

Punct început	X / Y	Punct sfârșit	X / Y	Lungime segment	Punct început	X / Y	Punct sfârșit	X / Y	Lungime segment	Punct început	X / Y	Punct sfârșit	X / Y	Lungime segment
1	433.517,615 297.600,423	2	433.497,17 297.606,264	21.26 3	2	433.497,17 297.606,264	3	433.438,823 297.617,651	59.44 8	3	433.438,823 297.617,651	4	433.338,922 297.637,148	101.7 86
4	433.338,922 297.637,148	5	433.271,086 297.649,745	68.99 6	5	433.271,086 297.649,745	6	433.252,126 297.653,265	19.28 4	6	433.252,126 297.653,265	7	433.232,523 297.656,905	19.93 8
7	433.232,523 297.656,905	8	433.146,844 297.673,056	87.18 8	8	433.146,844 297.673,056	9	433.044,504 297.692,348	104.1 42	9	433.044,504 297.692,348	10	432.934,824 297.710,194	111.1 22
10	432.934,824 297.710,194	11	432.856,285 297.722,295	79.46 6	11	432.856,285 297.722,295	12	432.801,843 297.731,826	55.27	12	432.801,843 297.731,826	13	432.681,384 297.766,195	125.2 66
13	432.681,384 297.766,195	14	432.647,471 297.775,871	35.26 6	14	432.647,471 297.775,871	15	432.564,142 297.800,874	86.99 9	15	432.564,142 297.800,874	16	432.502,481 297.819,376	64.37 7

Punct început	X / Y	Punct sfârșit	X / Y	Lungime segment	Punct început	X / Y	Punct sfârșit	X / Y	Lungime segment	Punct început	X / Y	Punct sfârșit	X / Y	Lungime segment
16	432.502,481 297.819,376	17	432.402,987 297.849,231	103.877	17	432.402,987 297.849,231	18	432.342,259 297.866,91	63.249	18	432.342,259 297.866,91	19	432.207,745 297.906,069	140.098
19	432.207,745 297.906,069	20	432.174,315 297.916,711	35.083	20	432.174,315 297.916,711	21	432.125,608 297.932,216	51.115	21	432.125,608 297.932,216	22	432.094,653 297.942,069	32.485
22	432.094,653 297.942,069	23	432.027,544 297.963,432	70.427	23	432.027,544 297.963,432	24	431.995,706 297.973,284	33.327	24	431.995,706 297.973,284	25	431.886,522 298.007,071	114.292
25	431.886,522 298.007,071	26	431.797,546 298.034,604	93.139	26	431.797,546 298.034,604	27	431.592,646 298.099,408	214.904	27	431.592,646 298.099,408	28	431.283,204 298.200,488	325.533
28	431.283,204 298.200,488	29	431.204,949 298.223,964	81.7	29	431.204,949 298.223,964	30	431.065,142 298.238,282	140.538	30	431.065,142 298.238,282	31	431.035,667 298.238,192	29.475
31	431.035,667 298.238,192	32	431.035,674 298.236,565	1.627	32	431.035,674 298.236,565	33	431.046,799 298.213,816	25.324	33	431.046,799 298.213,816	34	431.048,832 298.209,658	4.628
34	431.048,832 298.209,658	35	431.060,384 298.198,122	16.326	35	431.060,384 298.198,122	36	431.065,561 298.198,604	5.199	36	431.065,561 298.198,604	37	431.132,128 298.200,852	66.605
37	431.132,128 298.200,852	38	431.172,187 298.194,973	40.488	38	431.172,187 298.194,973	39	431.198,395 298.191,127	26.489	39	431.198,395 298.191,127	40	431.263,306 298.172,458	67.542
40	431.263,306 298.172,458	41	431.267,233 298.171,251	4.108	41	431.267,233 298.171,251	42	431.276,796 298.168,352	9.993	42	431.276,796 298.168,352	43	431.320,447 298.155,115	45.614
43	431.320,447 298.155,115	44	431.543,746 298.087,759	233.237	44	431.543,746 298.087,759	45	431.612,046 298.067,32	71.293	45	431.612,046 298.067,32	46	431.682,126 298.045,706	73.337
46	431.682,126 298.045,706	47	431.767,858 298.019,473	89.656	47	431.767,858 298.019,473	48	431.830,289 298.000,546	65.237	48	431.830,289 298.000,546	49	432.131,663 297.909,711	314.765
49	432.131,663 297.909,711	50	432.199,509 297.890,676	70.466	50	432.199,509 297.890,676	51	432.239,864 297.877,759	42.372	51	432.239,864 297.877,759	52	432.330,292 297.848,814	94.948
52	432.330,292 297.848,814	53	432.382,718 297.832,033	55.046	53	432.382,718 297.832,033	54	432.522,749 297.787,211	147.03	54	432.522,749 297.787,211	55	432.526,597 297.786,194	3.98
55	432.526,597 297.786,194	56	432.680,815 297.738,634	161.385	56	432.680,815 297.738,634	57	432.809,064 297.697,189	134.779	57	432.809,064 297.697,189	58	432.815,718 297.695,144	6.961
58	432.815,718 297.695,144	59	432.859,942 297.680,662	46.535	59	432.859,942 297.680,662	60	432.870,854 297.672,081	13.882	60	432.870,854 297.672,081	61	432.879,175 297.668,371	9.111
61	432.879,175 297.668,371	62	432.884,854 297.667,025	5.836	62	432.884,854 297.667,025	63	432.893,731 297.666,626	8.886	63	432.893,731 297.666,626	64	432.903,95 297.667,78	10.284
64	432.903,95 297.667,78	65	432.916,583 297.666,979	12.658	65	432.916,583 297.666,979	66	432.954,204 297.665,839	37.638	66	432.954,204 297.665,839	67	433.091,997 297.641,829	139.869
67	433.091,997 297.641,829	68	433.260,094 297.613,597	170.451	68	433.260,094 297.613,597	69	433.271,542 297.607,794	12.835	69	433.271,542 297.607,794	70	433.508,462 297.567,365	240.345
70	433.508,462 297.567,365	71	433.514,861 297.566,273	6.492	71	433.514,861 297.566,273	1	433.517,615 297.600,423	34.261					

** Lungimile segmentelor sunt determinate în planul de proiecție Stereo 70 și sunt rotunjite la 1 milimetru.

*** Distanța dintre puncte este formată din segmente cumulate ce sunt mai mici decât valoarea 1 milimetru.

**DATE DESPRE IMOBILUL NR. 10778**

Oficiul de Cadastru și Publicitate Imobiliară DOLJ
Biroul de Cadastru și Publicitate Imobiliară Craiova

A. Partea I. Descrierea imobilului

TEREN Extravilan

Adresa: Jud. Dolj, Hc 9/4

Nr. Crt	Nr cadastral Nr. topografic	Suprafața* (mp)	Observații / Referințe
A1		15.416	Sector cadastral:0 Teren neimprejmuit;

B. Partea II. Proprietari și acte

Inscrieri privitoare la dreptul de proprietate și alte drepturi reale	Referințe
/	
Act Normativ nr. Legea 7, din 13/03/1996 emis de PARLAMENTUL ROMÂNIEI (ART. 13 ALIN. 15);	
B1	Inscrierea provizorie, drept de PROPRIETATE, dobandit prin Lege, cota actuala 1/1, cota initiala 1/1
	1) NEIDENTIFICAT NEIDENTIFICAT, CIF:0000000000000

C. Partea III. SARCINI .

Inscrieri privind dezmembramintele dreptului de proprietate, drepturi reale de garanție și sarcini	Referințe
NU SUNT	

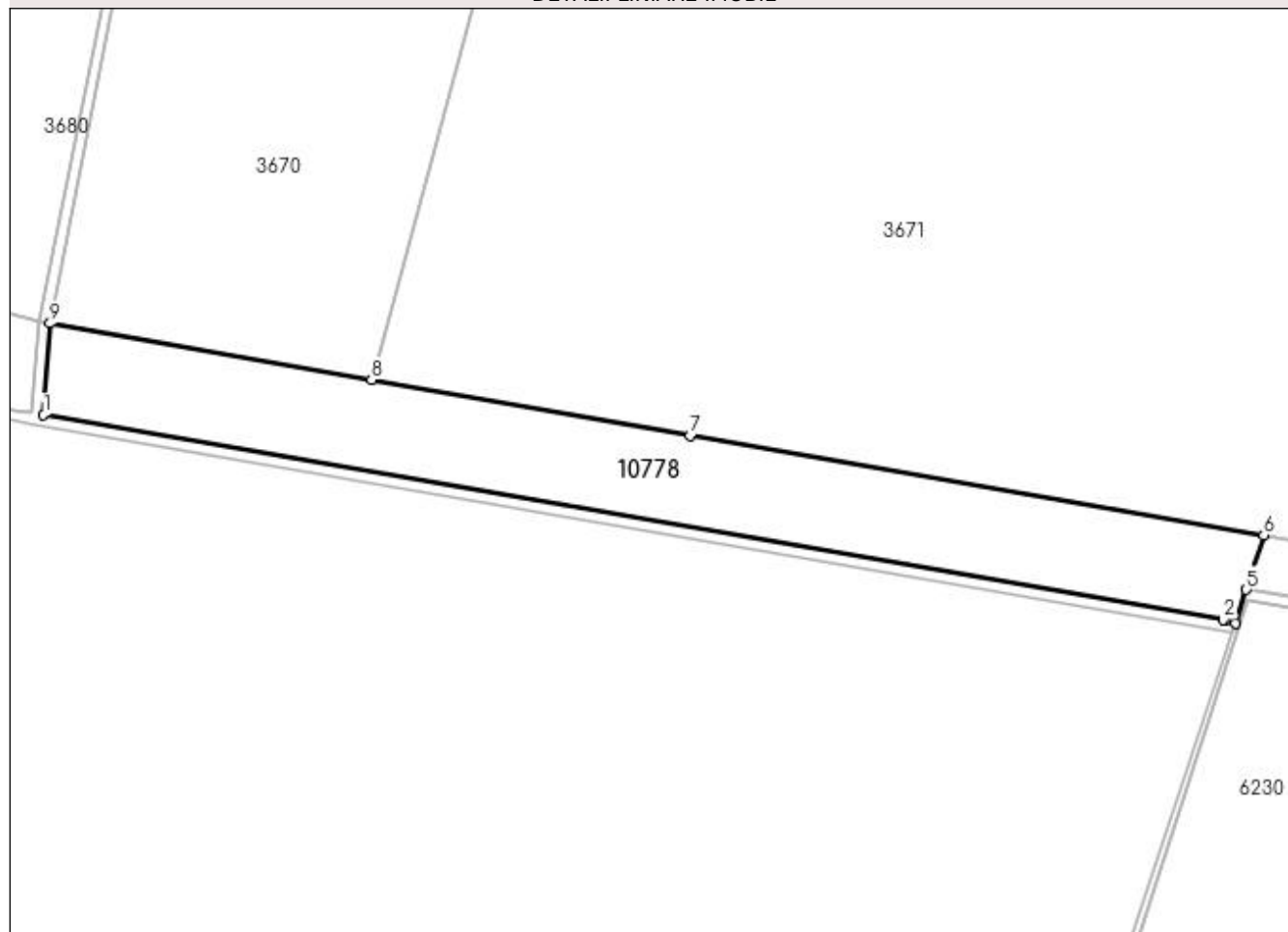
Anexa Nr. 1 La Partea I

Teren

Nr cadastral	Suprafața (mp)*	Observații / Referințe
	15.416	

* Suprafața este determinată în planul de proiecție Stereo 70.

DETALII LINIARE IMOBIL



Date referitoare la teren

Crt	Categorie folosință	Intravilan	Suprafața (mp)	Tarla	Parcelă	Nr. topo	Observații / Referințe
1	ape curgătoare	NU	15.416	Hc 9/4	-	-	

Lungime Segmente

1) Valorile lungimilor segmentelor sunt obținute din proiecție în plan.

Punct început	X / Y	Punct sfârșit	X / Y	Lungime segment (** (m)
1	433.519,134 297.565,532	2	433.959,859 297.489,062	447.31
2	433.959,859 297.489,062	3	433.960,687 297.488,856	0.853
3	433.960,687 297.488,856	4	433.964,569 297.487,861	4.007
4	433.964,569 297.487,861	5	433.968,534 297.500,282	13.038
5	433.968,534 297.500,282	6	433.975,028 297.520,626	21.355

Punct început	X / Y	Punct sfârșit	X / Y	Lungime segment (** (m)
6	433.975,028 297.520,626	7	433.760,82 297.557,759	217.403
7	433.760,82 297.557,759	8	433.641,681 297.578,658	120.958
8	433.641,681 297.578,658	9	433.521,556 297.599,731	121.959
9	433.521,556 297.599,731	1	433.519,134 297.565,532	34.285

** Lungimile segmentelor sunt determinate în planul de proiecție Stereo 70 și sunt rotunjite la 1 milimetru.

*** Distanța dintre puncte este formată din segmente cumulate ce sunt mai mici decât valoarea 1 milimetru.

**DATE DESPRE IMOBILUL NR. 10794**

Oficiul de Cadastru și Publicitate Imobiliară DOLJ
Biroul de Cadastru și Publicitate Imobiliară Craiova

A. Partea I. Descrierea imobilului

TEREN Extravilan

Adresa: Jud. Dolj, De 9/5

Nr. Crt	Nr cadastral Nr. topografic	Suprafața* (mp)	Observații / Referințe
A1		12.140	Sector cadastral:0 Teren neimprejmuit;

B. Partea II. Proprietari și acte

Inscrieri privitoare la dreptul de proprietate și alte drepturi reale		Referințe
/		
Act Normativ nr. Legea 7, din 13/03/1996 emis de PARLAMENTUL ROMÂNIEI (ART. 13 ALIN. 15);		
B1	Inscrierea provizorie, drept de PROPRIETATE, dobandit prin Lege, cota actuala 1/1, cota initiala 1/1 1) NEIDENTIFICAT NEIDENTIFICAT, CIF:0000000000000	A1

C. Partea III. SARCINI .

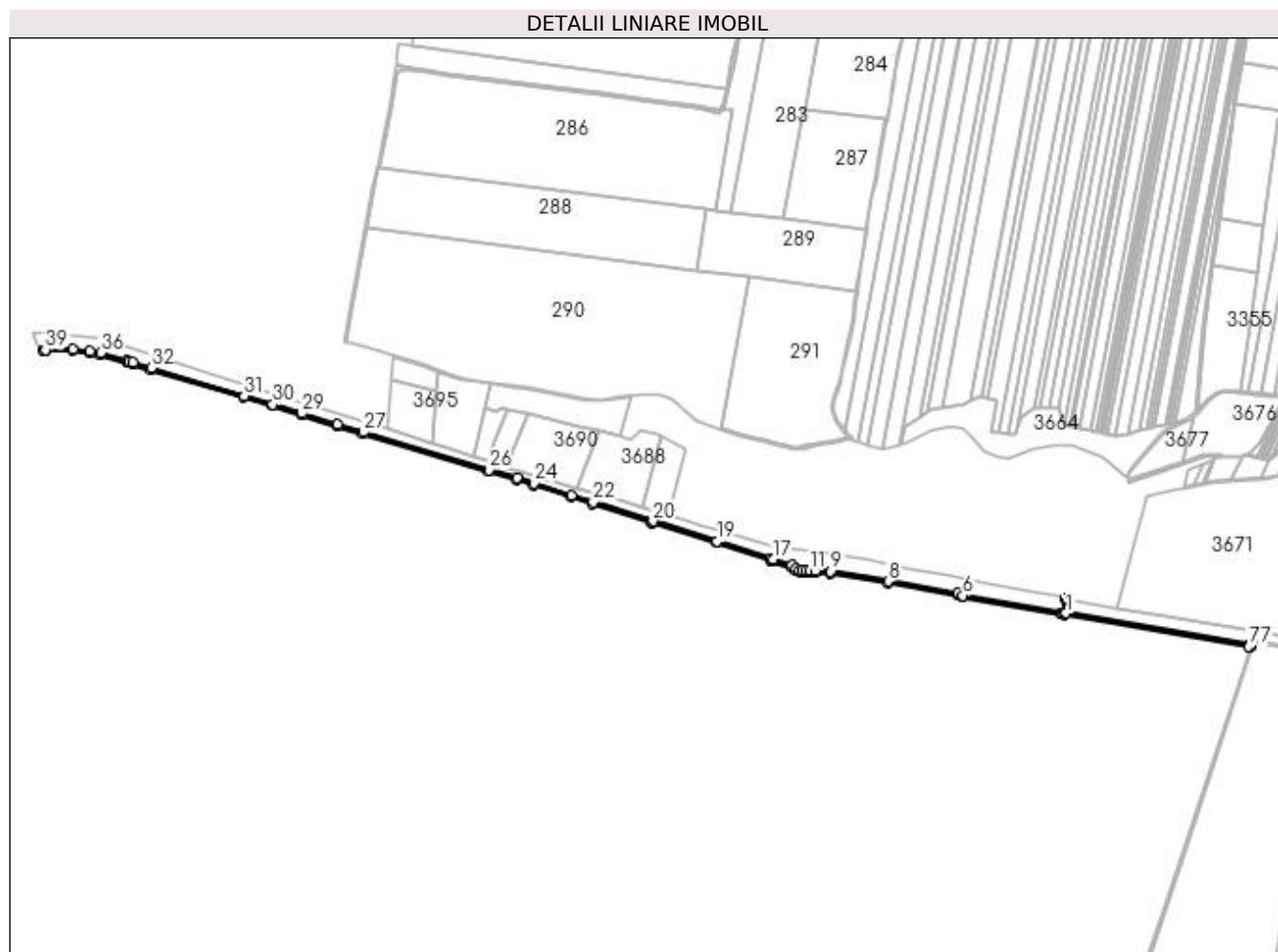
Inscrieri privind dezmembramintele dreptului de proprietate, drepturi reale de garanție și sarcini	Referințe
NU SUNT	

Anexa Nr. 1 La Partea I

Teren

Nr cadastral	Suprafața (mp)*	Observații / Referințe
	12.140	

* Suprafața este determinată în planul de proiecție Stereo 70.



Date referitoare la teren

Crt	Categorie folosință	Intra vilan	Suprafața (mp)	Tarla	Parcelă	Nr. topo	Observații / Referințe
1	drum	NU	12.140	De 9/5	-	-	

Lungime Segmente

1) Valorile lungimilor segmentelor sunt obținute din proiecție în plan.

Punct început	X / Y	Punct sfârșit	X / Y	Lungime segment	Punct început	X / Y	Punct sfârșit	X / Y	Lungime segment	Punct început	X / Y	Punct sfârșit	X / Y	Lungime segment
1	433.519,134 297.565,532	2	433.521,556 297.599,731	34.285	2	433.521,556 297.599,731	3	433.517,615 297.600,423	4.001	3	433.517,615 297.600,423	4	433.514,861 297.566,273	34.261
4	433.514,861 297.566,273	5	433.508,462 297.567,365	6.492	5	433.508,462 297.567,365	6	433.271,542 297.607,794	240.345	6	433.271,542 297.607,794	7	433.260,094 297.613,597	12.835
7	433.260,094 297.613,597	8	433.091,997 297.641,829	170.451	8	433.091,997 297.641,829	9	432.954,204 297.665,839	139.869	9	432.954,204 297.665,839	10	432.916,583 297.666,979	37.638
10	432.916,583 297.666,979	11	432.903,95 297.667,78	12.658	11	432.903,95 297.667,78	12	432.893,731 297.666,626	10.284	12	432.893,731 297.666,626	13	432.884,854 297.667,025	8.886
13	432.884,854 297.667,025	14	432.879,175 297.668,371	5.836	14	432.879,175 297.668,371	15	432.870,854 297.672,081	9.111	15	432.870,854 297.672,081	16	432.859,942 297.680,662	13.882
16	432.859,942 297.680,662	17	432.815,718 297.695,144	46.535	17	432.815,718 297.695,144	18	432.809,064 297.697,189	6.961	18	432.809,064 297.697,189	19	432.680,815 297.738,634	134.779

Punct început	X / Y	Punct sfârșit	X / Y	Lungime segment	Punct început	X / Y	Punct sfârșit	X / Y	Lungime segment	Punct început	X / Y	Punct sfârșit	X / Y	Lungime segment
19	432.680,815 297.738,634	20	432.526,597 297.786,194	161.385	20	432.526,597 297.786,194	21	432.522,749 297.787,211	3.98	21	432.522,749 297.787,211	22	432.382,718 297.832,033	147.03
22	432.382,718 297.832,033	23	432.330,292 297.848,814	55.046	23	432.330,292 297.848,814	24	432.239,864 297.877,759	94.948	24	432.239,864 297.877,759	25	432.199,509 297.890,676	42.372
25	432.199,509 297.890,676	26	432.131,663 297.909,711	70.466	26	432.131,663 297.909,711	27	431.830,289 298.000,546	314.765	27	431.830,289 298.000,546	28	431.767,858 298.019,473	65.237
28	431.767,858 298.019,473	29	431.682,126 298.045,706	89.656	29	431.682,126 298.045,706	30	431.612,046 298.067,32	73.337	30	431.612,046 298.067,32	31	431.543,746 298.087,759	71.293
31	431.543,746 298.087,759	32	431.320,447 298.155,115	233.237	32	431.320,447 298.155,115	33	431.276,796 298.168,352	45.614	33	431.276,796 298.168,352	34	431.267,233 298.171,251	9.993
34	431.267,233 298.171,251	35	431.263,306 298.172,458	4.108	35	431.263,306 298.172,458	36	431.198,395 298.191,127	67.542	36	431.198,395 298.191,127	37	431.172,187 298.194,973	26.489
37	431.172,187 298.194,973	38	431.132,128 298.200,852	40.488	38	431.132,128 298.200,852	39	431.065,561 298.198,604	66.605	39	431.065,561 298.198,604	40	431.060,384 298.198,122	5.199
40	431.060,384 298.198,122	41	431.063,962 298.194,548	5.057	41	431.063,962 298.194,548	42	431.131,903 298.196,842	67.98	42	431.131,903 298.196,842	43	431.171,606 298.191,015	40.128
43	431.171,606 298.191,015	44	431.197,548 298.187,208	26.22	44	431.197,548 298.187,208	45	431.262,165 298.168,624	67.236	45	431.262,165 298.168,624	46	431.266,065 298.167,425	4.08
46	431.266,065 298.167,425	47	431.275,635 298.164,524	10.0	47	431.275,635 298.164,524	48	431.319,29 298.151,288	45.617	48	431.319,29 298.151,288	49	431.542,595 298.083,928	233.243
49	431.542,595 298.083,928	50	431.610,883 298.063,493	71.28	50	431.610,883 298.063,493	51	431.680,951 298.041,882	73.325	51	431.680,951 298.041,882	52	431.766,693 298.015,647	89.666
52	431.766,693 298.015,647	53	431.829,131 297.996,717	65.245	53	431.829,131 297.996,717	54	432.130,545 297.905,87	314.807	54	432.130,545 297.905,87	55	432.198,359 297.886,844	70.432
55	432.198,359 297.886,844	56	432.238,644 297.873,949	42.298	56	432.238,644 297.873,949	57	432.329,072 297.845,004	94.948	57	432.329,072 297.845,004	58	432.381,499 297.828,223	55.047
58	432.381,499 297.828,223	59	432.521,628 297.783,37	147.132	59	432.521,628 297.783,37	60	432.525,496 297.782,348	4.001	60	432.525,496 297.782,348	61	432.679,611 297.734,82	161.277
61	432.679,611 297.734,82	62	432.807,861 297.693,374	134.781	62	432.807,861 297.693,374	63	432.814,508 297.691,331	6.954	63	432.814,508 297.691,331	64	432.858,025 297.677,081	45.791
64	432.858,025 297.677,081	65	432.868,773 297.668,629	13.673	65	432.868,773 297.668,629	66	432.877,89 297.664,573	9.979	66	432.877,89 297.664,573	67	432.884,296 297.663,046	6.585
67	432.884,296 297.663,046	68	432.893,866 297.662,616	9.58	68	432.893,866 297.662,616	69	432.904,048 297.663,766	10.247	69	432.904,048 297.663,766	70	432.916,395 297.662,983	12.372
70	432.916,395 297.662,983	71	432.953,798 297.661,849	37.42	71	432.953,798 297.661,849	72	433.091,322 297.637,886	139.596	72	433.091,322 297.637,886	73	433.258,83 297.609,753	169.854
73	433.258,83 297.609,753	74	433.270,273 297.603,953	12.829	74	433.270,273 297.603,953	75	433.507,789 297.563,422	240.949	75	433.507,789 297.563,422	76	433.514,183 297.562,331	6.486
76	433.514,183 297.562,331	77	433.959,035 297.485,145	451.499	77	433.959,035 297.485,145	78	433.963,359 297.484,073	4.455	78	433.963,359 297.484,073	79	433.964,569 297.487,861	3.977
79	433.964,569 297.487,861	80	433.960,687 297.488,856	4.007	80	433.960,687 297.488,856	81	433.959,859 297.489,062	0.853	81	433.959,859 297.489,062	1	433.519,134 297.565,532	447.31

** Lungimile segmentelor sunt determinate în planul de proiecție Stereo 70 și sunt rotunjite la 1 milimetru.

*** Distanța dintre puncte este formată din segmente cumulate ce sunt mai mici decât valoarea 1 milimetru.

