

**DATE DESPRE IMOBILUL NR. 10728**

Oficiul de Cadastru și Publicitate Imobiliară DOLJ  
Biroul de Cadastru și Publicitate Imobiliară Craiova

**A. Partea I. Descrierea imobilului**

TEREN Intravilan

Adresa: Loc. Preajba De Jos, Jud. Dolj, Ds 39

Nr. Crt	Nr cadastral Nr. topografic	Suprafața* (mp)	Observații / Referințe
A1		1.140	Sector cadastral:0 Teren neimprejmuit;

**B. Partea II. Proprietari și acte**

Inscrieri privitoare la dreptul de proprietate și alte drepturi reale	Referințe
/	
Act Normativ nr. Legea 7, din 13/03/1996 emis de PARLAMENTUL ROMÂNIEI (ART. 13 ALIN. 15);	
B1	Inscrierea provizorie, drept de PROPRIETATE, dobandit prin Lege, cota actuala 1/1, cota initiala 1/1
	1) NEIDENTIFICAT NEIDENTIFICAT, CIF:0000000000000

**C. Partea III. SARCINI .**

Inscrieri privind dezmembramintele dreptului de proprietate, drepturi reale de garanție și sarcini	Referințe
NU SUNT	

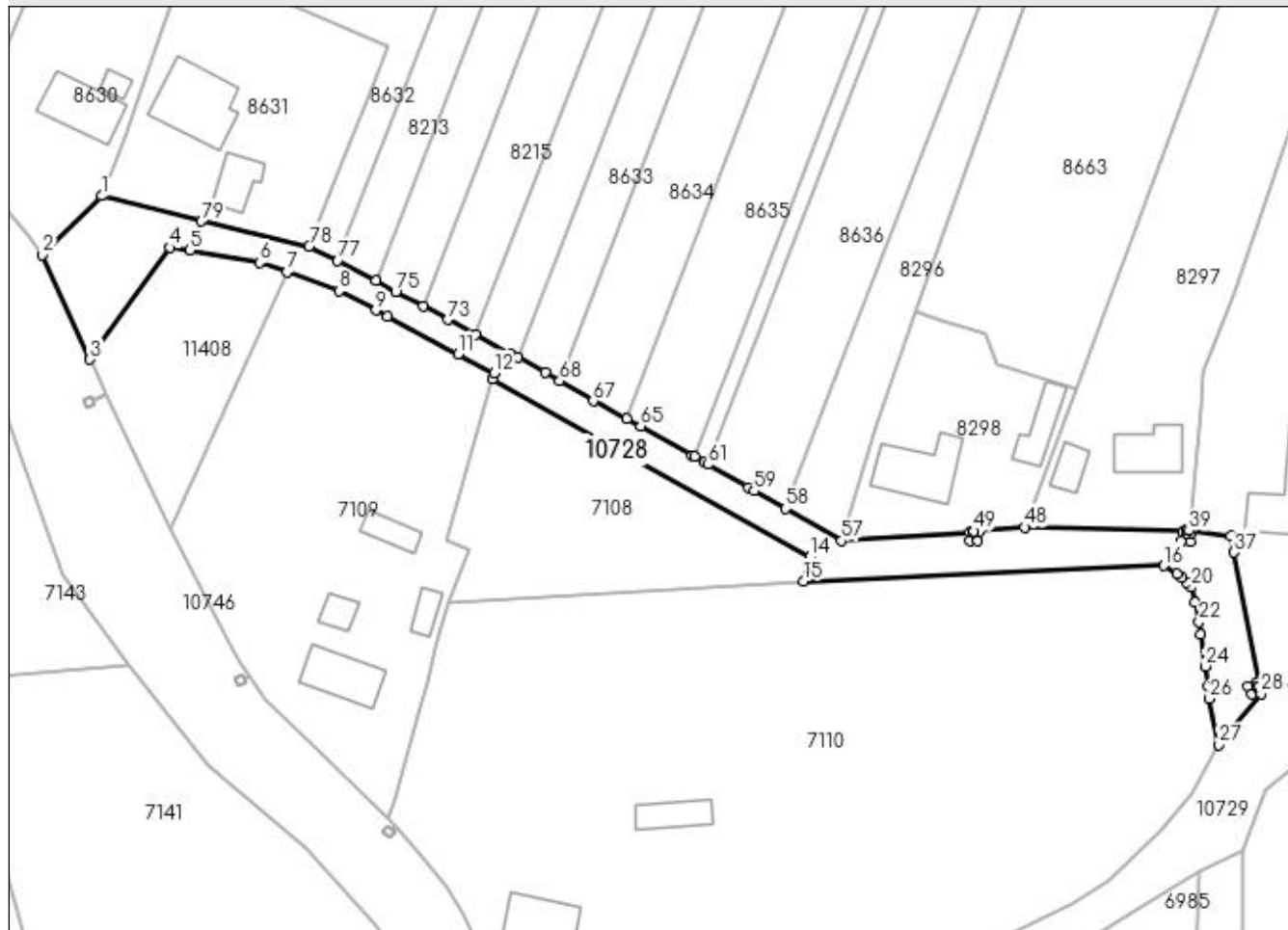
## Anexa Nr. 1 La Partea I

## Teren

Nr cadastral	Suprafața (mp)*	Observații / Referințe
	1.140	

\* Suprafața este determinată în planul de proiecție Stereo 70.

## DETALII LINIARE IMOBIL



## Date referitoare la teren

Crt	Categorie folosință	Intra vilan	Suprafața (mp)	Tarla	Parcelă	Nr. topo	Observații / Referințe
1	drum	DA	1.140	Ds 39	-	-	

## Lungime Segmente

1) Valorile lungimilor segmentelor sunt obținute din proiecție în plan.

Punct început	X / Y	Punct sfârșit	X / Y	Lungime segment	Punct început	X / Y	Punct sfârșit	X / Y	Lungime segment	Punct început	X / Y	Punct sfârșit	X / Y	Lungime segment
1	435.541,292 300.974,377	2	435.532,94 300.966,061	11.786	2	435.532,94 300.966,061	3	435.539,647 300.951,261	16.249	3	435.539,647 300.951,261	4	435.550,901 300.967,076	19.41
4	435.550,901 300.967,076	5	435.553,762 300.966,686	2.887	5	435.553,762 300.966,686	6	435.563,63 300.964,963	10.017	6	435.563,63 300.964,963	7	435.567,455 300.963,598	4.061
7	435.567,455 300.963,598	8	435.574,838 300.960,963	7.839	8	435.574,838 300.960,963	9	435.580,023 300.958,22	5.866	9	435.580,023 300.958,22	10	435.581,722 300.957,32	1.923
10	435.581,722 300.957,32	11	435.591,71 300.952,035	11.3	11	435.591,71 300.952,035	12	435.596,793 300.949,345	5.751	12	435.596,793 300.949,345	13	435.596,554 300.948,517	0.862
13	435.596,554 300.948,517	14	435.641,429 300.923,325	51.463	14	435.641,429 300.923,325	15	435.640,489 300.919,907	3.545	15	435.640,489 300.919,907	16	435.691,42 300.922,121	50.979
16	435.691,42 300.922,121	17	435.693,255 300.921,004	2.148	17	435.693,255 300.921,004	18	435.693,9 300.920,379	0.898	18	435.693,9 300.920,379	19	435.694,604 300.919,696	0.981

Punct început	X / Y	Punct sfârșit	X / Y	Lungime segment	Punct început	X / Y	Punct sfârșit	X / Y	Lungime segment	Punct început	X / Y	Punct sfârșit	X / Y	Lungime segment
19	435.694,604 300.919,696	20	435.695,274 300.919,046	0.933	20	435.695,274 300.919,046	21	435.695,758 300.916,937	2.164	21	435.695,758 300.916,937	22	435.696,39 300.914,183	2.826
22	435.696,39 300.914,183	23	435.696,636 300.912,376	1.824	23	435.696,636 300.912,376	24	435.697,243 300.907,925	4.492	24	435.697,243 300.907,925	25	435.697,64 300.905,008	2.944
25	435.697,64 300.905,008	26	435.697,874 300.903,295	1.729	26	435.697,874 300.903,295	27	435.699,203 300.896,82	6.61	27	435.699,203 300.896,82	28	435.705,139 300.903,989	9.308
28	435.705,139 300.903,989	29	435.704,936 300.905,06	1.09	29	435.704,936 300.905,06	30	435.704,701 300.905,016	0.239	30	435.704,701 300.905,016	31	435.704,944 300.904,472	0.596
31	435.704,944 300.904,472	32	435.703,858 300.903,986	1.19	32	435.703,858 300.903,986	33	435.703,372 300.905,073	1.191	33	435.703,372 300.905,073	34	435.704,459 300.905,559	1.191
34	435.704,459 300.905,559	35	435.704,699 300.905,02	0.59	35	435.704,699 300.905,02	36	435.704,935 300.905,065	0.24	36	435.704,935 300.905,065	37	435.701,348 300.923,996	19.268
37	435.701,348 300.923,996	38	435.700,873 300.926,245	2.299	38	435.700,873 300.926,245	39	435.694,983 300.927,045	5.944	39	435.694,983 300.927,045	40	435.694,642 300.927,052	0.341
40	435.694,642 300.927,052	41	435.694,636 300.926,754	0.298	41	435.694,636 300.926,754	42	435.695,23 300.926,723	0.595	42	435.695,23 300.926,723	43	435.695,166 300.925,534	1.191
43	435.695,166 300.925,534	44	435.693,978 300.925,597	1.19	44	435.693,978 300.925,597	45	435.694,041 300.926,786	1.191	45	435.694,041 300.926,786	46	435.694,631 300.926,755	0.591
46	435.694,631 300.926,755	47	435.694,637 300.927,052	0.297	47	435.694,637 300.927,052	48	435.671,796 300.927,543	22.846	48	435.671,796 300.927,543	49	435.664,557 300.927,014	7.258
49	435.664,557 300.927,014	50	435.664,569 300.926,855	0.159	50	435.664,569 300.926,855	51	435.665,164 300.926,844	0.595	51	435.665,164 300.926,844	52	435.665,139 300.925,654	1.19
52	435.665,139 300.925,654	53	435.663,95 300.925,677	1.189	53	435.663,95 300.925,677	54	435.663,974 300.926,867	1.19	54	435.663,974 300.926,867	55	435.664,564 300.926,855	0.59
55	435.664,564 300.926,855	56	435.664,552 300.927,014	0.159	56	435.664,552 300.927,014	57	435.645,855 300.925,649	18.747	57	435.645,855 300.925,649	58	435.637,923 300.930,171	9.13
58	435.637,923 300.930,171	59	435.633,491 300.932,698	5.102	59	435.633,491 300.932,698	60	435.632,711 300.933,143	0.898	60	435.632,711 300.933,143	61	435.626,968 300.936,417	6.611
61	435.626,968 300.936,417	62	435.626,473 300.936,699	0.57	62	435.626,473 300.936,699	63	435.625,081 300.937,493	1.603	63	435.625,081 300.937,493	64	435.624,782 300.937,663	0.344
64	435.624,782 300.937,663	65	435.617,456 300.941,84	8.433	65	435.617,456 300.941,84	66	435.615,516 300.942,867	2.195	66	435.615,516 300.942,867	67	435.610,755 300.945,387	5.387
67	435.610,755 300.945,387	68	435.606,011 300.948,225	5.528	68	435.606,011 300.948,225	69	435.603,966 300.949,448	2.383	69	435.603,966 300.949,448	70	435.600,13 300.951,513	4.357
70	435.600,13 300.951,513	71	435.599,259 300.951,983	0.99	71	435.599,259 300.951,983	72	435.594,148 300.954,734	5.804	72	435.594,148 300.954,734	73	435.590,197 300.956,862	4.488
73	435.590,197 300.956,862	74	435.586,7 300.958,745	3.972	74	435.586,7 300.958,745	75	435.582,858 300.960,781	4.348	75	435.582,858 300.960,781	76	435.580,014 300.962,345	3.246
76	435.580,014 300.962,345	77	435.574,665 300.965,225	6.075	77	435.574,665 300.965,225	78	435.570,62 300.967,275	4.535	78	435.570,62 300.967,275	79	435.555,362 300.970,763	15.652
79	435.555,362 300.970,763	1	435.541,292 300.974,377	14.527										

\*\* Lungimile segmentelor sunt determinate în planul de proiecție Stereo 70 și sunt rotunjite la 1 milimetru.

\*\*\* Distanța dintre puncte este formată din segmente cumulate ce sunt mai mici decât valoarea 1 milimetru.



**DATE DESPRE IMOBILUL NR. 11276**

Oficiul de Cadastru și Publicitate Imobiliară DOLJ  
Biroul de Cadastru și Publicitate Imobiliară Craiova

**A. Partea I. Descrierea imobilului**

TEREN Intravilan

Adresa: Loc. Preajba De Padure, Jud. Dolj, P3

Nr. Crt	Nr cadastral Nr. topografic	Suprafața* (mp)	Observații / Referințe
A1		1	Sector cadastral:0 Teren neimprejmuit; RETEA JT PTA PREAJBA DE PADURE

**Construcții**

Crt	Nr cadastral Nr. topografic	Adresa	Observații / Referințe
A1.1		Loc. Preajba De Padure, Jud. Dolj, P3	Nr. niveluri:1; S. construita la sol:1 mp; Stalp electric

**B. Partea II. Proprietari și acte**

Inscrieri privitoare la dreptul de proprietate și alte drepturi reale		Referințe
/		
Act Normativ nr. HG NR. 1705, din 29/11/2006 emis de GUVERNUL ROMANIEI (Legea 123 din 10.07.2012; Contract de concesiune nr. 6 din 20.06.2005; Act Aditional nr. 1 din 04.03.2016; Licenta pentru distributia energiei electrice nr. 14033 din 01.07.2002 si Anexa);		
B1	Intabulare, drept de PROPRIETATE, dobandit prin Lege, cota actuala 1/1, cota initiala 1/1 1) STATUL ROMAN - DOMENIUL PUBLIC, CIF:999999999999, LIPSA CUI	A1, A1.1
B2	Intabulare, drept de ADMINISTRARE, dobandit prin Lege, cota actuala 1/1, cota initiala 1/1 1) MINISTERUL ECONOMIEI SI COMERTULUI, CIF:999999999999, LIPSA CUI	A1, A1.1
B3	Intabulare, drept de CONCESIUNE pe o perioada de 49 de ani, dobandit prin Lege, cota actuala 1/1, cota initiala 1/1 1) CEZ DISTRIBUTIE SA, CIF:14491102	A1, A1.1

**C. Partea III. SARCINI .**

Inscrieri privind dezmembramintele dreptului de proprietate, drepturi reale de garanție și sarcini	Referințe
NU SUNT	

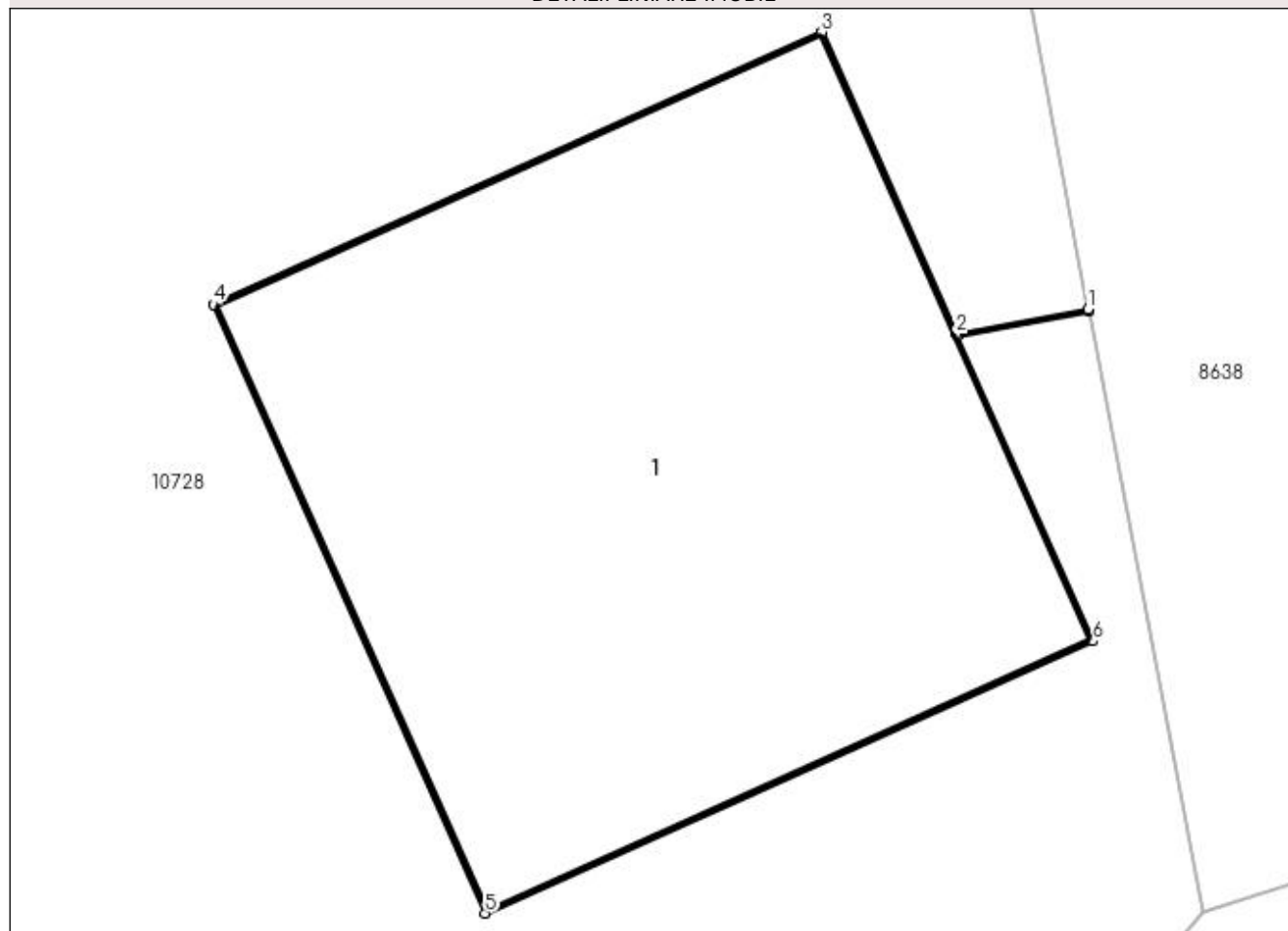
## Anexa Nr. 1 La Partea I

## Teren

Nr cadastral	Suprafața (mp)*	Observații / Referințe
	1	RETEA JT PTA PREAJBA DE PADURE

\* Suprafața este determinată în planul de proiecție Stereo 70.

## DETALII LINIARE IMOBIL



## Date referitoare la teren

Crt	Categorie folosință	Intra vilan	Suprafața (mp)	Tarla	Parcelă	Nr. topo	Observații / Referințe
1	curți constructii	DA	1	-	3	-	

## Date referitoare la construcții

Crt	Număr	Destinație construcție	Supraf. (mp)	Situație juridică	Observații / Referințe
A1.1		construcții industriale și edilitare	1	Cu acte	Nr. niveluri:1; S. construita la sol:1 mp; Stalp electric

## Lungime Segmente

1) Valorile lungimilor segmentelor sunt obținute din proiecție în plan.

Punct început	X / Y	Punct sfârșit	X / Y	Lungime segment (** (m)
1	435.704,935 300.905,065	2	435.704,699 300.905,02	0.24
2	435.704,699 300.905,02	3	435.704,459 300.905,559	0.59
3	435.704,459 300.905,559	4	435.703,372 300.905,073	1.191

Punct început	X / Y	Punct sfârșit	X / Y	Lungime segment (** (m)
4	435.703,372 300.905,073	5	435.703,858 300.903,986	1.191
5	435.703,858 300.903,986	6	435.704,944 300.904,472	1.19
6	435.704,944 300.904,472	7	435.704,701 300.905,016	0.596
7	435.704,701 300.905,016	8	435.704,936 300.905,06	0.239
8	435.704,936 300.905,06	1	435.704,935 300.905,065	0.005

\*\* Lungimile segmentelor sunt determinate în planul de proiecție Stereo 70 și sunt rotunjite la 1 milimetru.

\*\*\* Distanța dintre puncte este formată din segmente cumulate ce sunt mai mici decât valoarea 1 milimetru.





**DATE DESPRE IMOBILUL NR. 11277**

Oficiul de Cadastru și Publicitate Imobiliară DOLJ  
Biroul de Cadastru și Publicitate Imobiliară Craiova

**A. Partea I. Descrierea imobilului**

TEREN Intravilan

Adresa: Loc. Preajba De Padure, Jud. Dolj, P2

Nr. Crt	Nr cadastral Nr. topografic	Suprafața* (mp)	Observații / Referințe
A1		1	Sector cadastral:0 Teren neimprejmuit; RETEA JT PTA PREAJBA DE PADURE

**Construcții**

Crt	Nr cadastral Nr. topografic	Adresa	Observații / Referințe
A1.1		Loc. Preajba De Padure, Jud. Dolj, P2	Nr. niveluri:1; S. construita la sol:1 mp; Stalp electric

**B. Partea II. Proprietari și acte**

Inscrieri privitoare la dreptul de proprietate și alte drepturi reale		Referințe
/		
Act Normativ nr. HG NR. 1705, din 29/11/2006 emis de GUVERNUL ROMANIEI (Legea 123 din 10.07.2012; Contract de concesiune nr. 6 din 20.06.2005; Act Aditional nr. 1 din 04.03.2016; Licenta pentru distributia energiei electrice nr. 14033 din 01.07.2002 si Anexa);		
B1	Intabulare, drept de PROPRIETATE, dobandit prin Lege, cota actuala 1/1, cota initiala 1/1 1) STATUL ROMAN - DOMENIUL PUBLIC, CIF:999999999999, LIPSA CUI	A1, A1.1
B2	Intabulare, drept de ADMINISTRARE, dobandit prin Lege, cota actuala 1/1, cota initiala 1/1 1) MINISTERUL ECONOMIEI SI COMERTULUI, CIF:999999999999, LIPSA CUI	A1, A1.1
B3	Intabulare, drept de CONCESIUNE pe o perioada de 49 de ani, dobandit prin Lege, cota actuala 1/1, cota initiala 1/1 1) CEZ DISTRIBUTIE SA, CIF:14491102	A1, A1.1

**C. Partea III. SARCINI .**

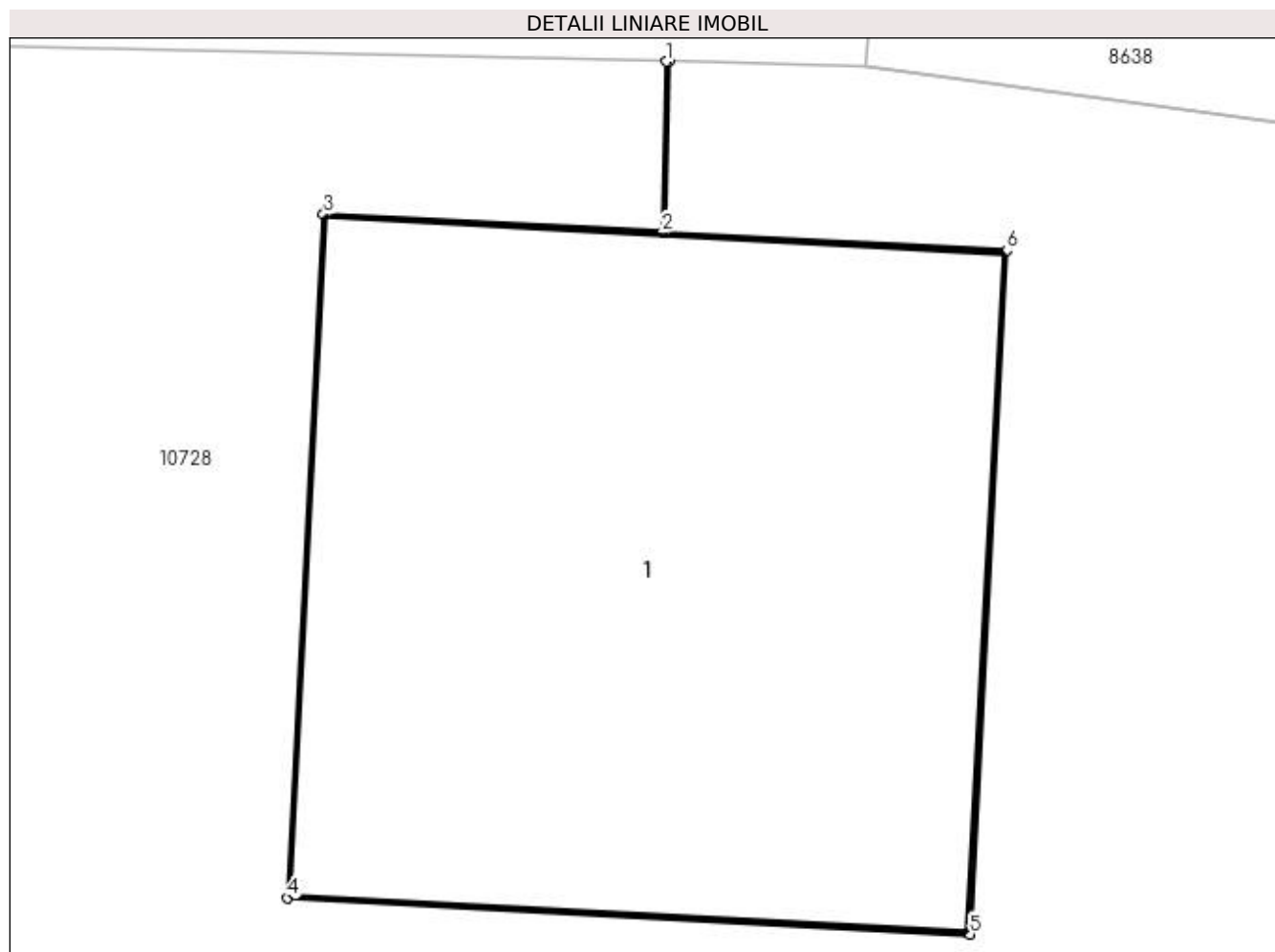
Inscrieri privind dezmembramintele dreptului de proprietate, drepturi reale de garanție și sarcini	Referințe
NU SUNT	

## Anexa Nr. 1 La Partea I

## Teren

Nr cadastral	Suprafața (mp)*	Observații / Referințe
	1	RETEA JT PTA PREAJBA DE PADURE

\* Suprafața este determinată în planul de proiecție Stereo 70.



## Date referitoare la teren

Crt	Categorie folosință	Intra vilan	Suprafața (mp)	Tarla	Parcelă	Nr. topo	Observații / Referințe
1	curți construcții	DA	1	-	2	-	

## Date referitoare la construcții

Crt	Număr	Destinație construcție	Supraf. (mp)	Situație juridică	Observații / Referințe
A1.1		construcții industriale și edilitare	1	Cu acte	Nr. niveluri:1; S. construită la sol:1 mp; Stalp electric

## Lungime Segmente

1) Valorile lungimilor segmentelor sunt obținute din proiecție în plan.

Punct început	X / Y	Punct sfârșit	X / Y	Lungime segment (** (m)
1	435.694,637 300.927,052	2	435.694,631 300.926,755	0.297
2	435.694,631 300.926,755	3	435.694,041 300.926,786	0.591
3	435.694,041 300.926,786	4	435.693,978 300.925,597	1.191

Punct început	X / Y	Punct sfârșit	X / Y	Lungime segment (** (m)
4	435.693,978 300.925,597	5	435.695,166 300.925,534	1.19
5	435.695,166 300.925,534	6	435.695,23 300.926,723	1.191
6	435.695,23 300.926,723	7	435.694,636 300.926,754	0.595
7	435.694,636 300.926,754	8	435.694,642 300.927,052	0.298
8	435.694,642 300.927,052	1	435.694,637 300.927,052	0.005

\*\* Lungimile segmentelor sunt determinate în planul de proiecție Stereo 70 și sunt rotunjite la 1 milimetru.

\*\*\* Distanța dintre puncte este formată din segmente cumulate ce sunt mai mici decât valoarea 1 milimetru.



**DATE DESPRE IMOBILUL NR. 11278**

Oficiul de Cadastru și Publicitate Imobiliară DOLJ  
 Biroul de Cadastru și Publicitate Imobiliară Craiova

**A. Partea I. Descrierea imobilului**

TEREN Intravilan

Adresa: Loc. Preajba De Padure, Jud. Dolj, P1

Nr. Crt	Nr cadastral Nr. topografic	Suprafața* (mp)	Observații / Referințe
A1		1	Sector cadastral:0 Teren neimprejmuit; RETEA JT PTA PREAJBA DE PADURE

**Construcții**

Crt	Nr cadastral Nr. topografic	Adresa	Observații / Referințe
A1.1		Loc. Preajba De Padure, Jud. Dolj, P1	Nr. niveluri:1; S. construita la sol:1 mp; Stalp electric

**B. Partea II. Proprietari și acte**

Inscrieri privitoare la dreptul de proprietate și alte drepturi reale		Referințe
/		
Act Normativ nr. HG NR. 1705, din 29/11/2006 emis de GUVERNUL ROMANIEI (Legea 123 din 10.07.2012; Contract de concesiune nr. 6 din 20.06.2005; Act Aditional nr. 1 din 04.03.2016; Licenta pentru distributia energiei electrice nr. 14033 din 01.07.2002 si Anexa);		
B1	Intabulare, drept de PROPRIETATE, dobandit prin Lege, cota actuala 1/1, cota initiala 1/1 1) STATUL ROMAN - DOMENIUL PUBLIC, CIF:999999999999, LIPSA CUI	A1, A1.1
B2	Intabulare, drept de ADMINISTRARE, dobandit prin Lege, cota actuala 1/1, cota initiala 1/1 1) MINISTERUL ECONOMIEI SI COMERTULUI, CIF:999999999999, LIPSA CUI	A1, A1.1
B3	Intabulare, drept de CONCESIUNE pe o perioada de 49 de ani, dobandit prin Lege, cota actuala 1/1, cota initiala 1/1 1) CEZ DISTRIBUTIE SA, CIF:14491102	A1, A1.1

**C. Partea III. SARCINI .**

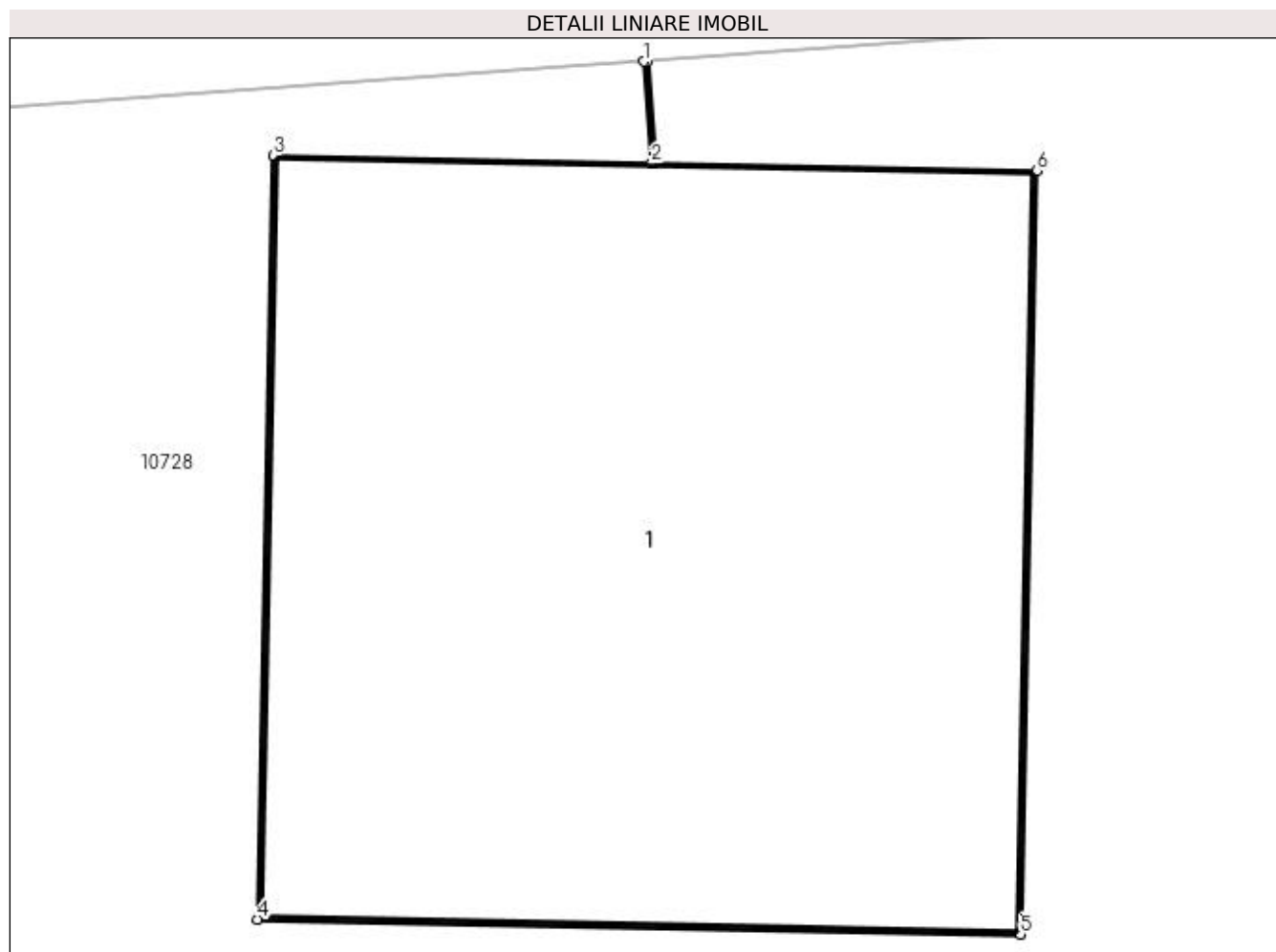
Inscrieri privind dezmembramintele dreptului de proprietate, drepturi reale de garanție și sarcini	Referințe
NU SUNT	

## Anexa Nr. 1 La Partea I

## Teren

Nr cadastral	Suprafața (mp)*	Observații / Referințe
	1	RETEA JT PTA PREAJBA DE PADURE

\* Suprafața este determinată în planul de proiecție Stereo 70.



## Date referitoare la teren

Crt	Categorie folosință	Intra vilan	Suprafața (mp)	Tarla	Parcelă	Nr. topo	Observații / Referințe
1	curți constructii	DA	1	-	1	-	

## Date referitoare la construcții

Crt	Număr	Destinație construcție	Supraf. (mp)	Situație juridică	Observații / Referințe
A1.1		construcții industriale și edilitare	1	Cu acte	Nr. niveluri:1; S. construita la sol:1 mp; Stalp electric

## Lungime Segmente

1) Valorile lungimilor segmentelor sunt obținute din proiecție în plan.

Punct început	X / Y	Punct sfârșit	X / Y	Lungime segment (** (m)
1	435.664,552 300.927,014	2	435.664,564 300.926,855	0.159
2	435.664,564 300.926,855	3	435.663,974 300.926,867	0.59
3	435.663,974 300.926,867	4	435.663,95 300.925,677	1.19

Punct început	X / Y	Punct sfârșit	X / Y	Lungime segment (** (m)
4	435.663,95 300.925,677	5	435.665,139 300.925,654	1.189
5	435.665,139 300.925,654	6	435.665,164 300.926,844	1.19
6	435.665,164 300.926,844	7	435.664,569 300.926,855	0.595
7	435.664,569 300.926,855	8	435.664,557 300.927,014	0.159
8	435.664,557 300.927,014	1	435.664,552 300.927,014	0.005

\*\* Lungimile segmentelor sunt determinate în planul de proiecție Stereo 70 și sunt rotunjite la 1 milimetru.

\*\*\* Distanța dintre puncte este formată din segmente cumulate ce sunt mai mici decât valoarea 1 milimetru.

