

**DATE DESPRE IMOBILUL NR. 10800**

Oficiul de Cadastru și Publicitate Imobiliară DOLJ  
Biroul de Cadastru și Publicitate Imobiliară Craiova

**A. Partea I. Descrierea imobilului**

TEREN Intravilan

Adresa: Loc. Preajba De Padure, Str Plopilor, Jud. Dolj, Drumul nr 5

Nr. Crt	Nr cadastral Nr. topografic	Suprafața* (mp)	Observații / Referințe
A1	32501	3.852	Sector cadastral:0 Teren neimprejmuit;

**B. Partea II. Proprietari și acte**

Inscrieri privitoare la dreptul de proprietate și alte drepturi reale		Referințe
<b>168187 / 26/08/2020</b>		
Act Normativ nr. HG nr 965, din 05/09/2002 emis de GUVERNUL ROMANIEI (- anexa nr 92 - Inventarul bunurilor care aparțin domeniului public al com Teslui; act administrativ nr adeverinta nr 3437 din 15.07.2020, emis de Primaria Teslui);		
B1	Intabulare, drept de PROPRIETATE, dobandit prin Lege, cota actuala 1/1, cota initiala 1/1 1) <b>COMUNA TESLUI</b> , CIF:9999999999999, LIPSA CUI, domeniul public	A1

**C. Partea III. SARCINI .**

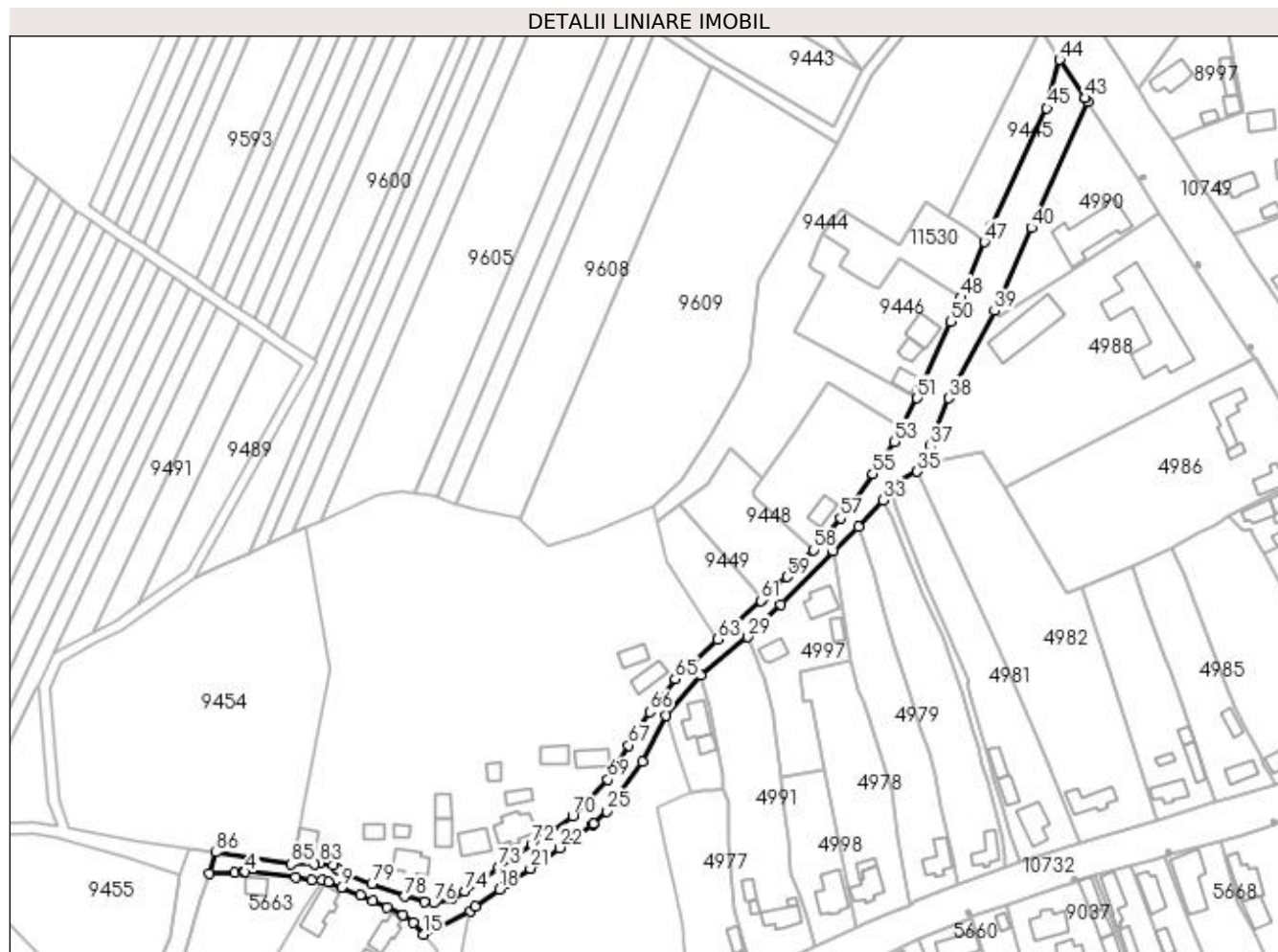
Inscrieri privind dezmembramintele dreptului de proprietate, drepturi reale de garanție și sarcini	Referințe
NU SUNT	

## Anexa Nr. 1 La Partea I

## Teren

Nr cadastral	Suprafața (mp)*	Observații / Referințe
32501	3.852	

\* Suprafața este determinată în planul de proiecție Stereo 70.



## Date referitoare la teren

Crt	Categorie folosință	Intra vilan	Suprafața (mp)	Tarla	Parcelă	Nr. topo	Observații / Referințe
1	drum	DA	3.852	-	-	-	

## Lungime Segmente

1) Valorile lungimilor segmentelor sunt obținute din proiecție în plan.

Punct început	X / Y	Punct sfârșit	X / Y	Lungime segment
1	436.231,777 300.056,729	2	436.240,7 300.056,992	8.927
4	436.244,646 300.057,174	5	436.262,488 300.055,337	17.936
7	436.271,867 300.054,368	8	436.274,001 300.053,6	2.268
10	436.285,406 300.049,055	11	436.289,736 300.046,908	4.833
13	436.300,533 300.042,046	14	436.304,267 300.039,141	4.731
16	436.324,422 300.043,282	17	436.326,257 300.044,768	2.361
2	436.240,7 300.056,992	3	436.243,823 300.057,331	3.141
5	436.262,488 300.055,337	6	436.268,026 300.054,372	5.621
8	436.274,001 300.053,6	9	436.278,679 300.051,743	5.033
11	436.289,736 300.046,908	12	436.294,869 300.044,755	5.566
14	436.304,267 300.039,141	15	436.307,655 300.035,044	5.316
17	436.326,257 300.044,768	18	436.334,618 300.051,012	10.435
3	436.243,823 300.057,331	4	436.244,646 300.057,174	0.838
6	436.268,026 300.054,372	7	436.271,867 300.054,368	3.841
9	436.278,679 300.051,743	10	436.285,406 300.049,055	7.244
12	436.294,869 300.044,755	13	436.300,533 300.042,046	6.279
15	436.307,655 300.035,044	16	436.324,422 300.043,282	18.681
18	436.334,618 300.051,012	19	436.337,264 300.052,978	3.296

Punct început	X / Y	Punct sfârșit	X / Y	Lungime segment	Punct început	X / Y	Punct sfârșit	X / Y	Lungime segment	Punct început	X / Y	Punct sfârșit	X / Y	Lungime segment
19	436.337,264 300.052,978	20	436.339,889 300.054,761	3.173	20	436.339,889 300.054,761	21	436.345,682 300.058,407	6.845	21	436.345,682 300.058,407	22	436.356,046 300.065,699	12.672
22	436.356,046 300.065,699	23	436.367,672 300.073,891	14.222	23	436.367,672 300.073,891	24	436.367,93 300.074,408	0.578	24	436.367,93 300.074,408	25	436.372,807 300.078,598	6.43
25	436.372,807 300.078,598	26	436.385,242 300.096,277	21.614	26	436.385,242 300.096,277	27	436.393,668 300.112,627	18.393	27	436.393,668 300.112,627	28	436.405,974 300.126,927	18.866
28	436.405,974 300.126,927	29	436.422,741 300.140,446	21.538	29	436.422,741 300.140,446	30	436.434,45 300.152,006	16.454	30	436.434,45 300.152,006	31	436.453,144 300.170,804	26.511
31	436.453,144 300.170,804	32	436.461,888 300.179,511	12.34	32	436.461,888 300.179,511	33	436.470,693 300.188,867	12.848	33	436.470,693 300.188,867	34	436.474,021 300.194,131	6.228
34	436.474,021 300.194,131	35	436.482,736 300.199,062	10.013	35	436.482,736 300.199,062	36	436.489,386 300.202,566	7.517	36	436.489,386 300.202,566	37	436.487,226 300.208,025	5.871
37	436.487,226 300.208,025	38	436.493,952 300.225,026	18.283	38	436.493,952 300.225,026	39	436.510,163 300.256,023	34.98	39	436.510,163 300.256,023	40	436.523,305 300.285,484	32.259
40	436.523,305 300.285,484	41	436.543,365 300.329,992	48.82	41	436.543,365 300.329,992	42	436.542,366 300.331,464	1.779	42	436.542,366 300.331,464	43	436.542,363 300.331,468	0.005
43	436.542,363 300.331,468	44	436.533,181 300.344,995	16.349	44	436.533,181 300.344,995	45	436.528,778 300.327,74	17.808	45	436.528,778 300.327,74	46	436.509,055 300.286,197	45.987
46	436.509,055 300.286,197	47	436.506,631 300.280,389	6.294	47	436.506,631 300.280,389	48	436.498,435 300.260,739	21.291	48	436.498,435 300.260,739	49	436.497,159 300.257,68	3.314
49	436.497,159 300.257,68	50	436.494,823 300.252,099	6.05	50	436.494,823 300.252,099	51	436.482,791 300.225,024	29.628	51	436.482,791 300.225,024	52	436.477,464 300.214,716	11.603
52	436.477,464 300.214,716	53	436.474,812 300.209,583	5.778	53	436.474,812 300.209,583	54	436.469,207 300.201,39	9.927	54	436.469,207 300.201,39	55	436.467,063 300.198,256	3.797
55	436.467,063 300.198,256	56	436.459,079 300.186,586	14.14	56	436.459,079 300.186,586	57	436.455,563 300.182,499	5.391	57	436.455,563 300.182,499	58	436.445,894 300.171,263	14.824
58	436.445,894 300.171,263	59	436.436,639 300.161,745	13.276	59	436.436,639 300.161,745	60	436.428,092 300.153,974	11.552	60	436.428,092 300.153,974	61	436.427,378 300.153,325	0.965
61	436.427,378 300.153,325	62	436.417,116 300.143,995	13.869	62	436.417,116 300.143,995	63	436.412,033 300.139,668	6.675	63	436.412,033 300.139,668	64	436.400,683 300.128,94	15.618
64	436.400,683 300.128,94	65	436.397,019 300.125,533	5.003	65	436.397,019 300.125,533	66	436.387,945 300.113,921	14.737	66	436.387,945 300.113,921	67	436.380,553 300.102,024	14.006
67	436.380,553 300.102,024	68	436.375,113 300.093,233	10.338	68	436.375,113 300.093,233	69	436.373,09 300.089,964	3.844	69	436.373,09 300.089,964	70	436.360,685 300.076,926	17.996
70	436.360,685 300.076,926	71	436.350,951 300.070,301	11.775	71	436.350,951 300.070,301	72	436.346,037 300.066,957	5.944	72	436.346,037 300.066,957	73	436.334,433 300.058,937	14.106
73	436.334,433 300.058,937	74	436.322,43 300.050,229	14.829	74	436.322,43 300.050,229	75	436.317,844 300.047,696	5.239	75	436.317,844 300.047,696	76	436.311,295 300.046,164	6.726
76	436.311,295 300.046,164	77	436.308,06 300.046,473	3.25	77	436.308,06 300.046,473	78	436.301,072 300.048,438	7.259	78	436.301,072 300.048,438	79	436.289,44 300.053,045	12.511
79	436.289,44 300.053,045	80	436.277,858 300.057,632	12.457	80	436.277,858 300.057,632	81	436.277,299 300.058,095	0.726	81	436.277,299 300.058,095	82	436.275,696 300.059,423	2.082
82	436.275,696 300.059,423	83	436.271,022 300.060,362	4.767	83	436.271,022 300.060,362	84	436.269,035 300.059,86	2.049	84	436.269,035 300.059,86	85	436.260,795 300.059,949	8.24
85	436.260,795 300.059,949	86	436.234,158 300.064,086	26.956	86	436.234,158 300.064,086	1	436.231,777 300.056,729	7.733					

\*\* Lungimile segmentelor sunt determinate în planul de proiecție Stereo 70 și sunt rotunjite la 1 milimetru.

\*\*\* Distanța dintre puncte este formată din segmente cumulate ce sunt mai mici decât valoarea 1 milimetru.

