

**DATE DESPRE IMOBILUL NR. 10755**

Oficiul de Cadastru și Publicitate Imobiliară DOLJ
Biroul de Cadastru și Publicitate Imobiliară Craiova

A. Partea I. Descrierea imobilului

TEREN Intravilan

Adresa: Loc. Viisoara Mosneni, Jud. Dolj, DC 366

Nr. Crt	Nr cadastral Nr. topografic	Suprafața* (mp)	Observații / Referințe
A1		6.899	Sector cadastral:0 Teren neimprejmuit;

B. Partea II. Proprietari și acte

Inscrieri privitoare la dreptul de proprietate și alte drepturi reale	Referințe
/	
Act Normativ nr. Legea 7, din 13/03/1996 emis de PARLAMENTUL ROMÂNIEI (ART. 13 ALIN. 15);	
B1	Inscrierea provizorie, drept de PROPRIETATE, dobandit prin Lege, cota actuala 1/1, cota initiala 1/1
	1) NEIDENTIFICAT NEIDENTIFICAT, CIF:0000000000000

C. Partea III. SARCINI .

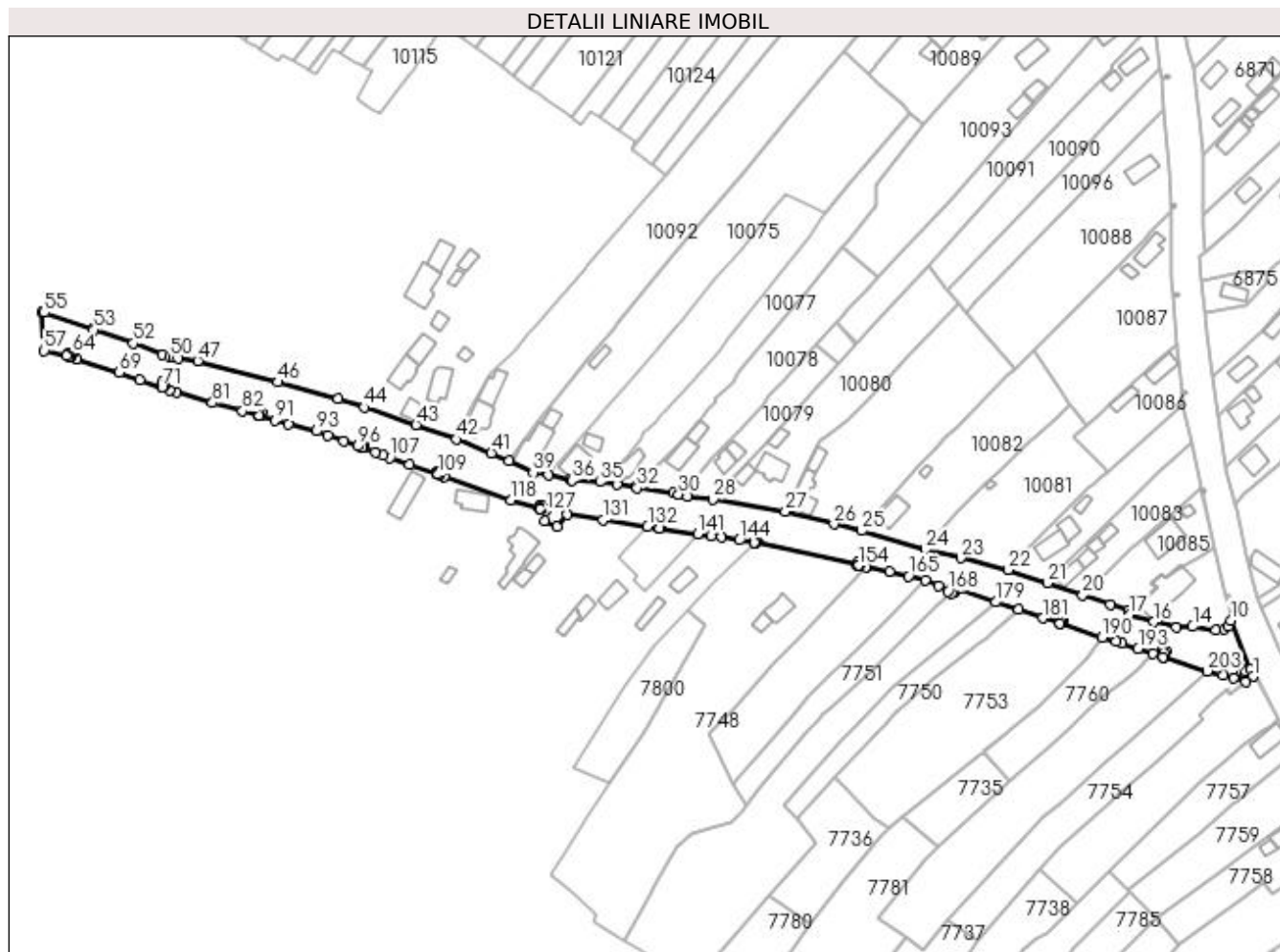
Inscrieri privind dezmembramintele dreptului de proprietate, drepturi reale de garanție și sarcini	Referințe
NU SUNT	

Anexa Nr. 1 La Partea I

Teren

Nr cadastral	Suprafața (mp)*	Observații / Referințe
	6.899	

* Suprafața este determinată în planul de proiecție Stereo 70.



Date referitoare la teren

Crt	Categorie folosință	Intra vilan	Suprafața (mp)	Tarla	Parcelă	Nr. topo	Observații / Referințe
1	drum	DA	6.899	DC 366	-	-	

Lungime Segmente

1) Valorile lungimilor segmentelor sunt obținute din proiecție în plan.

Punct început	X / Y	Punct sfârșit	X / Y	Lungime segment	Punct început	X / Y	Punct sfârșit	X / Y	Lungime segment	Punct început	X / Y	Punct sfârșit	X / Y	Lungime segment
1	431.619,891 303.727,72	2	431.618,826 303.730,386	2.871	2	431.618,826 303.730,386	3	431.616,933 303.729,629	2.039	3	431.616,933 303.729,629	4	431.616,768 303.729,058	0.594
4	431.616,768 303.729,058	5	431.615,625 303.729,387	1.189	5	431.615,625 303.729,387	6	431.615,955 303.730,531	1.191	6	431.615,955 303.730,531	7	431.617,099 303.730,201	1.191
7	431.617,099 303.730,201	8	431.616,935 303.729,634	0.59	8	431.616,935 303.729,634	9	431.618,824 303.730,39	2.035	9	431.618,824 303.730,39	10	431.611,118 303.749,678	20.77
10	431.611,118 303.749,678	11	431.610,035 303.747,491	2.44	11	431.610,035 303.747,491	12	431.608,389 303.746,461	1.942	12	431.608,389 303.746,461	13	431.605,236 303.745,771	3.228
13	431.605,236 303.745,771	14	431.596,096 303.747,278	9.263	14	431.596,096 303.747,278	15	431.589,56 303.746,936	6.545	15	431.589,56 303.746,936	16	431.580,875 303.749,171	8.968
16	431.580,875 303.749,171	17	431.571,111 303.751,998	10.165	17	431.571,111 303.751,998	18	431.570,755 303.753,63	1.67	18	431.570,755 303.753,63	19	431.563,611 303.756,037	7.539

Punct început	X / Y	Punct sfârșit	X / Y	Lungime segment	Punct început	X / Y	Punct sfârșit	X / Y	Lungime segment	Punct început	X / Y	Punct sfârșit	X / Y	Lungime segment
19	431.563,611 303.756,037	20	431.552,835 303.759,668	11.371	20	431.552,835 303.759,668	21	431.538,906 303.764,391	14.708	21	431.538,906 303.764,391	22	431.523,566 303.769,625	16.208
22	431.523,566 303.769,625	23	431.504,781 303.774,249	19.346	23	431.504,781 303.774,249	24	431.490,833 303.777,673	14.362	24	431.490,833 303.777,673	25	431.465,895 303.785,006	25.994
25	431.465,895 303.785,006	26	431.454,818 303.787,684	11.396	26	431.454,818 303.787,684	27	431.435,73 303.792,654	19.724	27	431.435,73 303.792,654	28	431.407,301 303.797,346	28.814
28	431.407,301 303.797,346	29	431.397,391 303.798,67	9.998	29	431.397,391 303.798,67	30	431.393,671 303.799,401	3.791	30	431.393,671 303.799,401	31	431.391,613 303.799,949	2.13
31	431.391,613 303.799,949	32	431.377,355 303.801,857	14.385	32	431.377,355 303.801,857	33	431.376,869 303.802,417	0.741	33	431.376,869 303.802,417	34	431.369,439 303.803,259	7.478
34	431.369,439 303.803,259	35	431.362,705 303.804,234	6.804	35	431.362,705 303.804,234	36	431.351,667 303.804,875	11.057	36	431.351,667 303.804,875	37	431.351,063 303.805,19	0.681
37	431.351,063 303.805,19	38	431.342,689 303.807,173	8.606	38	431.342,689 303.807,173	39	431.336,503 303.807,87	6.225	39	431.336,503 303.807,87	40	431.326,898 303.812,397	10.618
40	431.326,898 303.812,397	41	431.320,022 303.815,556	7.567	41	431.320,022 303.815,556	42	431.306,141 303.821,013	14.915	42	431.306,141 303.821,013	43	431.290,374 303.826,769	16.785
43	431.290,374 303.826,769	44	431.269,915 303.833,577	21.562	44	431.269,915 303.833,577	45	431.259,645 303.837,14	10.871	45	431.259,645 303.837,14	46	431.235,839 303.843,494	24.639
46	431.235,839 303.843,494	47	431.204,455 303.851,808	32.467	47	431.204,455 303.851,808	48	431.196,634 303.852,855	7.891	48	431.196,634 303.852,855	49	431.194,779 303.853,258	1.898
49	431.194,779 303.853,258	50	431.193,263 303.853,484	1.533	50	431.193,263 303.853,484	51	431.190,578 303.854,401	2.837	51	431.190,578 303.854,401	52	431.178,982 303.858,818	12.409
52	431.178,982 303.858,818	53	431.163,622 303.864,093	16.241	53	431.163,622 303.864,093	54	431.163,064 303.864,371	0.623	54	431.163,064 303.864,371	55	431.143,997 303.870,94	20.167
55	431.143,997 303.870,94	56	431.143,219 303.871,092	0.793	56	431.143,219 303.871,092	57	431.144,003 303.855,937	15.175	57	431.144,003 303.855,937	58	431.152,899 303.853,895	9.127
58	431.152,899 303.853,895	59	431.153,76 303.853,62	0.904	59	431.153,76 303.853,62	60	431.153,986 303.853,548	0.237	60	431.153,986 303.853,548	61	431.154,04 303.853,715	0.176
61	431.154,04 303.853,715	62	431.153,471 303.853,888	0.595	62	431.153,471 303.853,888	63	431.153,816 303.855,027	1.19	63	431.153,816 303.855,027	64	431.154,955 303.854,681	1.19
64	431.154,955 303.854,681	65	431.154,609 303.853,543	1.189	65	431.154,609 303.853,543	66	431.154,045 303.853,714	0.589	66	431.154,045 303.853,714	67	431.153,991 303.853,546	0.176
67	431.153,991 303.853,546	68	431.156,748 303.852,665	2.894	68	431.156,748 303.852,665	69	431.173,598 303.847,284	17.688	69	431.173,598 303.847,284	70	431.181,72 303.844,367	8.63
70	431.181,72 303.844,367	71	431.190,364 303.841,398	9.14	71	431.190,364 303.841,398	72	431.190,62 303.842,145	0.79	72	431.190,62 303.842,145	73	431.190,051 303.842,318	0.595
73	431.190,051 303.842,318	74	431.190,397 303.843,457	1.19	74	431.190,397 303.843,457	75	431.191,536 303.843,112	1.19	75	431.191,536 303.843,112	76	431.191,189 303.841,973	1.191
76	431.191,189 303.841,973	77	431.190,625 303.842,144	0.589	77	431.190,625 303.842,144	78	431.190,368 303.841,397	0.79	78	431.190,368 303.841,397	79	431.193,256 303.840,405	3.054
79	431.193,256 303.840,405	80	431.195,958 303.839,511	2.846	80	431.195,958 303.839,511	81	431.210,254 303.835,443	14.864	81	431.210,254 303.835,443	82	431.222,093 303.832,112	12.299
82	431.222,093 303.832,112	83	431.228,715 303.830,211	6.889	83	431.228,715 303.830,211	84	431.228,769 303.830,398	0.195	84	431.228,769 303.830,398	85	431.228,199 303.830,57	0.595
85	431.228,199 303.830,57	86	431.228,545 303.831,709	1.19	86	431.228,545 303.831,709	87	431.229,684 303.831,364	1.19	87	431.229,684 303.831,364	88	431.229,338 303.830,225	1.19
88	431.229,338 303.830,225	89	431.228,773 303.830,396	0.59	89	431.228,773 303.830,396	90	431.228,72 303.830,21	0.193	90	431.228,72 303.830,21	91	431.234,985 303.828,411	6.518
91	431.234,985 303.828,411	92	431.240,188 303.826,993	5.393	92	431.240,188 303.826,993	93	431.251,163 303.824,291	11.303	93	431.251,163 303.824,291	94	431.255,726 303.822,641	4.852
94	431.255,726 303.822,641	95	431.261,985 303.820,377	6.656	95	431.261,985 303.820,377	96	431.267,546 303.818,365	5.914	96	431.267,546 303.818,365	97	431.269,151 303.817,764	1.714
97	431.269,151 303.817,764	98	431.269,188 303.817,864	0.107	98	431.269,188 303.817,864	99	431.268,627 303.818,06	0.594	99	431.268,627 303.818,06	100	431.269,019 303.819,184	1.19
100	431.269,019 303.819,184	101	431.270,143 303.818,791	1.191	101	431.270,143 303.818,791	102	431.269,75 303.817,668	1.19	102	431.269,75 303.817,668	103	431.269,193 303.817,862	0.59
103	431.269,193 303.817,862	104	431.269,156 303.817,762	0.107	104	431.269,156 303.817,762	105	431.274,304 303.815,835	5.497	105	431.274,304 303.815,835	106	431.277,534 303.814,625	3.449
106	431.277,534 303.814,625	107	431.280,052 303.813,76	2.662	107	431.280,052 303.813,76	108	431.287,726 303.811,124	8.114	108	431.287,726 303.811,124	109	431.299,023 303.807,187	11.963
109	431.299,023 303.807,187	110	431.299,068 303.807,316	0.137	110	431.299,068 303.807,316	111	431.298,506 303.807,512	0.595	111	431.298,506 303.807,512	112	431.298,899 303.808,636	1.191
112	431.298,899 303.808,636	113	431.300,023 303.808,244	1.19	113	431.300,023 303.808,244	114	431.299,629 303.807,12	1.191	114	431.299,629 303.807,12	115	431.299,073 303.807,315	0.589
115	431.299,073 303.807,315	116	431.299,028 303.807,185	0.138	116	431.299,028 303.807,185	117	431.301,561 303.806,302	2.682	117	431.301,561 303.806,302	118	431.327,762 303.797,17	27.747

Punct început	X / Y	Punct sfârșit	X / Y	Lungime segment	Punct început	X / Y	Punct sfârșit	X / Y	Lungime segment	Punct început	X / Y	Punct sfârșit	X / Y	Lungime segment
118	431.327,762 303.797,17	119	431.339,177 303.793,507	11.988	119	431.339,177 303.793,507	120	431.339,269 303.793,793	0.3	120	431.339,269 303.793,793	121	431.338,707 303.793,989	0.595
121	431.338,707 303.793,989	122	431.339,1 303.795,113	1.191	122	431.339,1 303.795,113	123	431.340,224 303.794,72	1.191	123	431.340,224 303.794,72	124	431.339,83 303.793,597	1.19
124	431.339,83 303.793,597	125	431.339,274 303.793,791	0.589	125	431.339,274 303.793,791	126	431.339,182 303.793,505	0.3	126	431.339,182 303.793,505	127	431.341,293 303.792,828	2.217
127	431.341,293 303.792,828	128	431.341,031 303.789,034	3.803	128	431.341,031 303.789,034	129	431.345,979 303.786,635	5.499	129	431.345,979 303.786,635	130	431.349,847 303.791,276	6.042
130	431.349,847 303.791,276	131	431.363,818 303.789,249	14.117	131	431.363,818 303.789,249	132	431.381,535 303.786,737	17.894	132	431.381,535 303.786,737	133	431.386,249 303.786,046	4.764
133	431.386,249 303.786,046	134	431.386,421 303.787,22	1.187	134	431.386,421 303.787,22	135	431.385,838 303.787,335	0.594	135	431.385,838 303.787,335	136	431.386,069 303.788,503	1.191
136	431.386,069 303.788,503	137	431.387,237 303.788,272	1.191	137	431.387,237 303.788,272	138	431.387,005 303.787,105	1.19	138	431.387,005 303.787,105	139	431.386,426 303.787,219	0.59
139	431.386,426 303.787,219	140	431.386,254 303.786,045	1.187	140	431.386,254 303.786,045	141	431.401,372 303.783,828	15.28	141	431.401,372 303.783,828	142	431.406,51 303.783,075	5.193
142	431.406,51 303.783,075	143	431.410,624 303.782,412	4.167	143	431.410,624 303.782,412	144	431.417,539 303.781,298	7.004	144	431.417,539 303.781,298	145	431.423,676 303.780,309	6.216
145	431.423,676 303.780,309	146	431.424,045 303.780,229	0.378	146	431.424,045 303.780,229	147	431.424,21 303.780,986	0.775	147	431.424,21 303.780,986	148	431.423,627 303.781,102	0.594
148	431.423,627 303.781,102	149	431.423,857 303.782,269	1.189	149	431.423,857 303.782,269	150	431.425,025 303.782,039	1.19	150	431.425,025 303.782,039	151	431.424,793 303.780,871	1.191
151	431.424,793 303.780,871	152	431.424,215 303.780,985	0.589	152	431.424,215 303.780,985	153	431.424,05 303.780,228	0.775	153	431.424,05 303.780,228	154	431.464,514 303.771,406	41.415
154	431.464,514 303.771,406	155	431.464,53 303.771,478	0.074	155	431.464,53 303.771,478	156	431.463,947 303.771,594	0.594	156	431.463,947 303.771,594	157	431.464,178 303.772,761	1.19
157	431.464,178 303.772,761	158	431.465,345 303.772,53	1.19	158	431.465,345 303.772,53	159	431.465,113 303.771,363	1.19	159	431.465,113 303.771,363	160	431.464,535 303.771,477	0.589
160	431.464,535 303.771,477	161	431.464,519 303.771,405	0.074	161	431.464,519 303.771,405	162	431.467,395 303.770,778	2.944	162	431.467,395 303.770,778	163	431.467,762 303.771,245	0.594
163	431.467,762 303.771,245	164	431.476,714 303.769,042	9.219	164	431.476,714 303.769,042	165	431.484,312 303.767,173	7.824	165	431.484,312 303.767,173	166	431.491,04 303.765,517	6.929
166	431.491,04 303.765,517	167	431.495,894 303.763,219	5.37	167	431.495,894 303.763,219	168	431.499,8 303.761,164	4.414	168	431.499,8 303.761,164	169	431.501,272 303.760,381	1.667
169	431.501,272 303.760,381	170	431.502,319 303.761,089	1.264	170	431.502,319 303.761,089	171	431.502,05 303.761,487	0.48	171	431.502,05 303.761,487	172	431.501,934 303.760,903	0.595
172	431.501,934 303.760,903	173	431.500,767 303.761,134	1.19	173	431.500,767 303.761,134	174	431.500,998 303.762,302	1.191	174	431.500,998 303.762,302	175	431.502,166 303.762,071	1.191
175	431.502,166 303.762,071	176	431.502,051 303.761,492	0.59	176	431.502,051 303.761,492	177	431.502,323 303.761,092	0.484	177	431.502,323 303.761,092	178	431.504,131 303.762,314	2.182
178	431.504,131 303.762,314	179	431.518,578 303.756,969	15.404	179	431.518,578 303.756,969	180	431.527,673 303.754,018	9.562	180	431.527,673 303.754,018	181	431.537,251 303.750,659	10.15
181	431.537,251 303.750,659	182	431.543,848 303.748,483	6.947	182	431.543,848 303.748,483	183	431.544,222 303.749,618	1.195	183	431.544,222 303.749,618	184	431.543,651 303.749,783	0.594
184	431.543,651 303.749,783	185	431.543,981 303.750,927	1.191	185	431.543,981 303.750,927	186	431.545,124 303.750,597	1.19	186	431.545,124 303.750,597	187	431.544,794 303.749,453	1.191
187	431.544,794 303.749,453	188	431.544,227 303.749,617	0.59	188	431.544,227 303.749,617	189	431.543,853 303.748,482	1.195	189	431.543,853 303.748,482	190	431.560,456 303.743,005	17.483
190	431.560,456 303.743,005	191	431.565,901 303.741,517	5.645	191	431.565,901 303.741,517	192	431.568,022 303.740,803	2.238	192	431.568,022 303.740,803	193	431.574,667 303.738,567	7.011
193	431.574,667 303.738,567	194	431.580,394 303.736,641	6.042	194	431.580,394 303.736,641	195	431.584,346 303.735,387	4.146	195	431.584,346 303.735,387	196	431.584,829 303.736,911	1.599
196	431.584,829 303.736,911	197	431.584,258 303.737,076	0.594	197	431.584,258 303.737,076	198	431.584,588 303.738,219	1.19	198	431.584,588 303.738,219	199	431.585,731 303.737,89	1.189
199	431.585,731 303.737,89	200	431.585,401 303.736,746	1.191	200	431.585,401 303.736,746	201	431.584,834 303.736,91	0.59	201	431.584,834 303.736,91	202	431.584,35 303.735,386	1.599
202	431.584,35 303.735,386	203	431.601,956 303.729,799	18.471	203	431.601,956 303.729,799	204	431.608,062 303.728,05	6.352	204	431.608,062 303.728,05	205	431.612,11 303.726,89	4.211
205	431.612,11 303.726,89	206	431.616,93 303.725,51	5.014	206	431.616,93 303.725,51	1	431.619,891 303.727,72	3.695					

** Lungimile segmentelor sunt determinate în planul de proiecție Stereo 70 și sunt rotunjite la 1 milimetru.

*** Distanța dintre puncte este formată din segmente cumulate ce sunt mai mici decât valoarea 1 milimetru.

**DATE DESPRE IMOBILUL NR. 11156**

Oficiul de Cadastru și Publicitate Imobiliară DOLJ
Biroul de Cadastru și Publicitate Imobiliară Craiova

A. Partea I. Descrierea imobilului

TEREN Intravilan

Adresa: Loc. Viisoara Mosneni, Jud. Dolj, P1

Nr. Crt	Nr cadastral Nr. topografic	Suprafața* (mp)	Observații / Referințe
A1		1	Sector cadastral:0 Teren neimprejmuit; RETEA JT PTA VIISOARA MICA

Construcții

Crt	Nr cadastral Nr. topografic	Adresa	Observații / Referințe
A1.1		Loc. Viisoara Mosneni, Jud. Dolj, P1	Nr. niveluri:1; S. construita la sol:1 mp; Stalp electric

B. Partea II. Proprietari și acte

Inscrieri privitoare la dreptul de proprietate și alte drepturi reale		Referințe
/		
Act Normativ nr. HG NR. 1705, din 29/11/2006 emis de GUVERNUL ROMANIEI (Legea 123 din 10.07.2012; Contract de concesiune nr. 6 din 20.06.2005; Act Aditional nr. 1 din 04.03.2016; Licenta pentru distributia energiei electrice nr. 14033 din 01.07.2002 si Anexa);		
B1	Intabulare, drept de PROPRIETATE, dobandit prin Lege, cota actuala 1/1, cota initiala 1/1 1) STATUL ROMAN - DOMENIUL PUBLIC, CIF:999999999999, LIPSA CUI	A1, A1.1
B2	Intabulare, drept de ADMINISTRARE, dobandit prin Lege, cota actuala 1/1, cota initiala 1/1 1) MINISTERUL ECONOMIEI SI COMERTULUI, CIF:999999999999, LIPSA CUI	A1, A1.1
B3	Intabulare, drept de CONCESIUNE pe o perioada de 49 de ani, dobandit prin Lege, cota actuala 1/1, cota initiala 1/1 1) CEZ DISTRIBUTIE SA, CIF:14491102	A1, A1.1

C. Partea III. SARCINI .

Inscrieri privind dezmembramintele dreptului de proprietate, drepturi reale de garanție și sarcini	Referințe
NU SUNT	

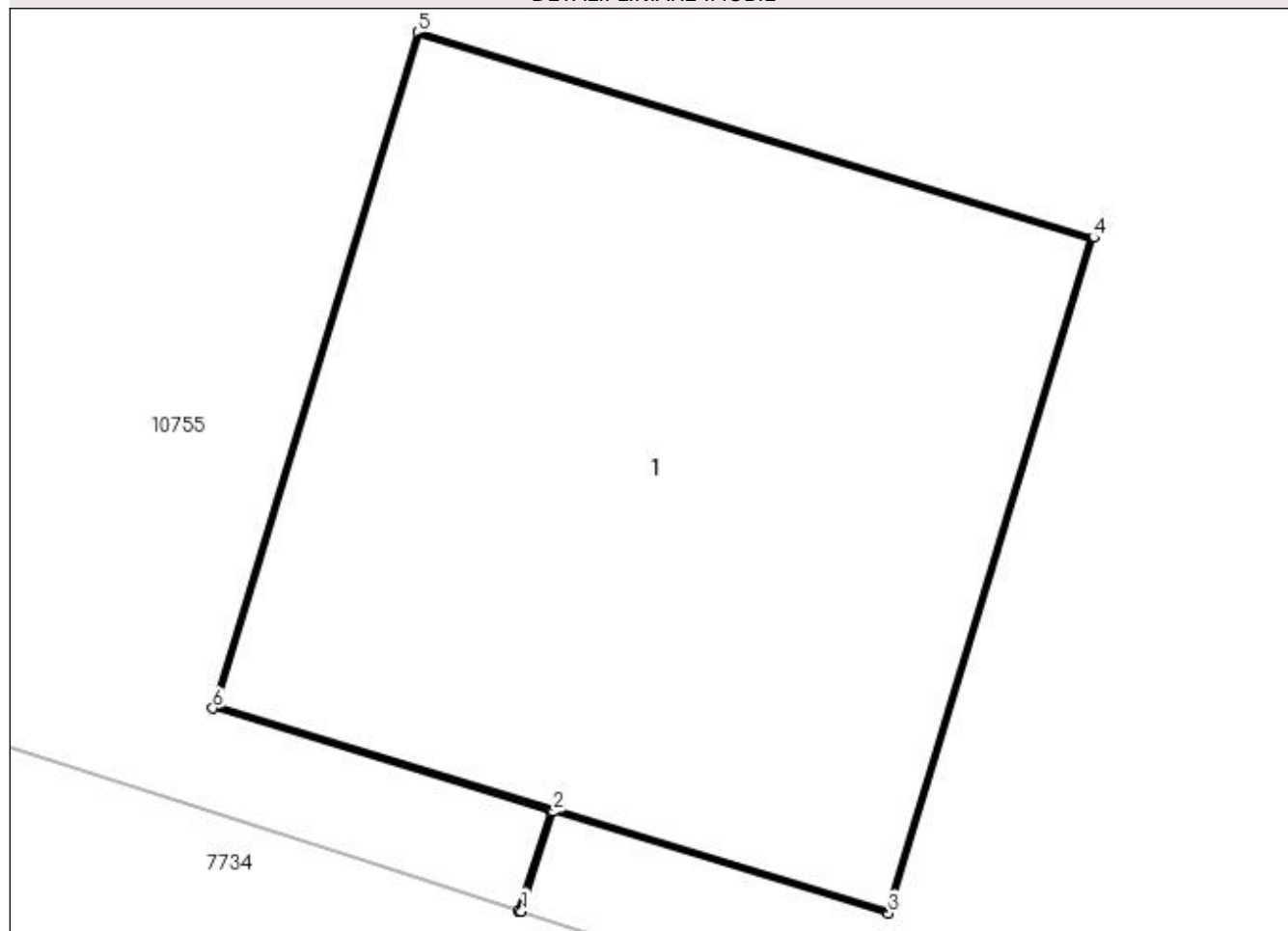
Anexa Nr. 1 La Partea I

Teren

Nr cadastral	Suprafața (mp)*	Observații / Referințe
	1	RETEA JT PTA VIISOARA MICA

* Suprafața este determinată în planul de proiecție Stereo 70.

DETALII LINIARE IMOBIL



Date referitoare la teren

Crt	Categorie folosință	Intra vilan	Suprafața (mp)	Tarla	Parcelă	Nr. topo	Observații / Referințe
1	curți constructii	DA	1	-	1	-	

Date referitoare la construcții

Crt	Număr	Destinație construcție	Supraf. (mp)	Situație juridică	Observații / Referințe
A1.1		construcții industriale și edilitare	1	Cu acte	Nr. niveluri:1; S. construita la sol:1 mp; Stalp electric

Lungime Segmente

1) Valorile lungimilor segmentelor sunt obținute din proiecție în plan.

Punct început	X / Y	Punct sfârșit	X / Y	Lungime segment (** (m)
1	431.153,991 303.853,546	2	431.154,045 303.853,714	0.176
2	431.154,045 303.853,714	3	431.154,609 303.853,543	0.589
3	431.154,609 303.853,543	4	431.154,955 303.854,681	1.189

Punct început	X / Y	Punct sfârșit	X / Y	Lungime segment (** (m)
4	431.154,955 303.854,681	5	431.153,816 303.855,027	1.19
5	431.153,816 303.855,027	6	431.153,471 303.853,888	1.19
6	431.153,471 303.853,888	7	431.154,04 303.853,715	0.595
7	431.154,04 303.853,715	8	431.153,986 303.853,548	0.176
8	431.153,986 303.853,548	1	431.153,991 303.853,546	0.005

** Lungimile segmentelor sunt determinate în planul de proiecție Stereo 70 și sunt rotunjite la 1 milimetru.

*** Distanța dintre puncte este formată din segmente cumulate ce sunt mai mici decât valoarea 1 milimetru.

**DATE DESPRE IMOBILUL NR. 11157**

Oficiul de Cadastru și Publicitate Imobiliară DOLJ
Biroul de Cadastru și Publicitate Imobiliară Craiova

A. Partea I. Descrierea imobilului

TEREN Intravilan

Adresa: Loc. Viisoara Mosneni, Jud. Dolj, P2

Nr. Crt	Nr cadastral Nr. topografic	Suprafața* (mp)	Observații / Referințe
A1		1	Sector cadastral:0 Teren neimprejmuit; RETEA JT PTA VIISOARA MICA

Construcții

Crt	Nr cadastral Nr. topografic	Adresa	Observații / Referințe
A1.1		Loc. Viisoara Mosneni, Jud. Dolj, P2	Nr. niveluri:1; S. construita la sol:1 mp; Stalp electric

B. Partea II. Proprietari și acte

Inscrieri privitoare la dreptul de proprietate și alte drepturi reale		Referințe
/		
Act Normativ nr. HG NR. 1705, din 29/11/2006 emis de GUVERNUL ROMANIEI (Legea 123 din 10.07.2012; Contract de concesiune nr. 6 din 20.06.2005; Act Aditional nr. 1 din 04.03.2016; Licenta pentru distributia energiei electrice nr. 14033 din 01.07.2002 si Anexa);		
B1	Intabulare, drept de PROPRIETATE, dobandit prin Lege, cota actuala 1/1, cota initiala 1/1 1) STATUL ROMAN - DOMENIUL PUBLIC, CIF:999999999999, LIPSA CUI	A1, A1.1
B2	Intabulare, drept de ADMINISTRARE, dobandit prin Lege, cota actuala 1/1, cota initiala 1/1 1) MINISTERUL ECONOMIEI SI COMERTULUI, CIF:999999999999, LIPSA CUI	A1, A1.1
B3	Intabulare, drept de CONCESIUNE pe o perioada de 49 de ani, dobandit prin Lege, cota actuala 1/1, cota initiala 1/1 1) CEZ DISTRIBUTIE SA, CIF:14491102	A1, A1.1

C. Partea III. SARCINI .

Inscrieri privind dezmembramintele dreptului de proprietate, drepturi reale de garanție și sarcini	Referințe
NU SUNT	

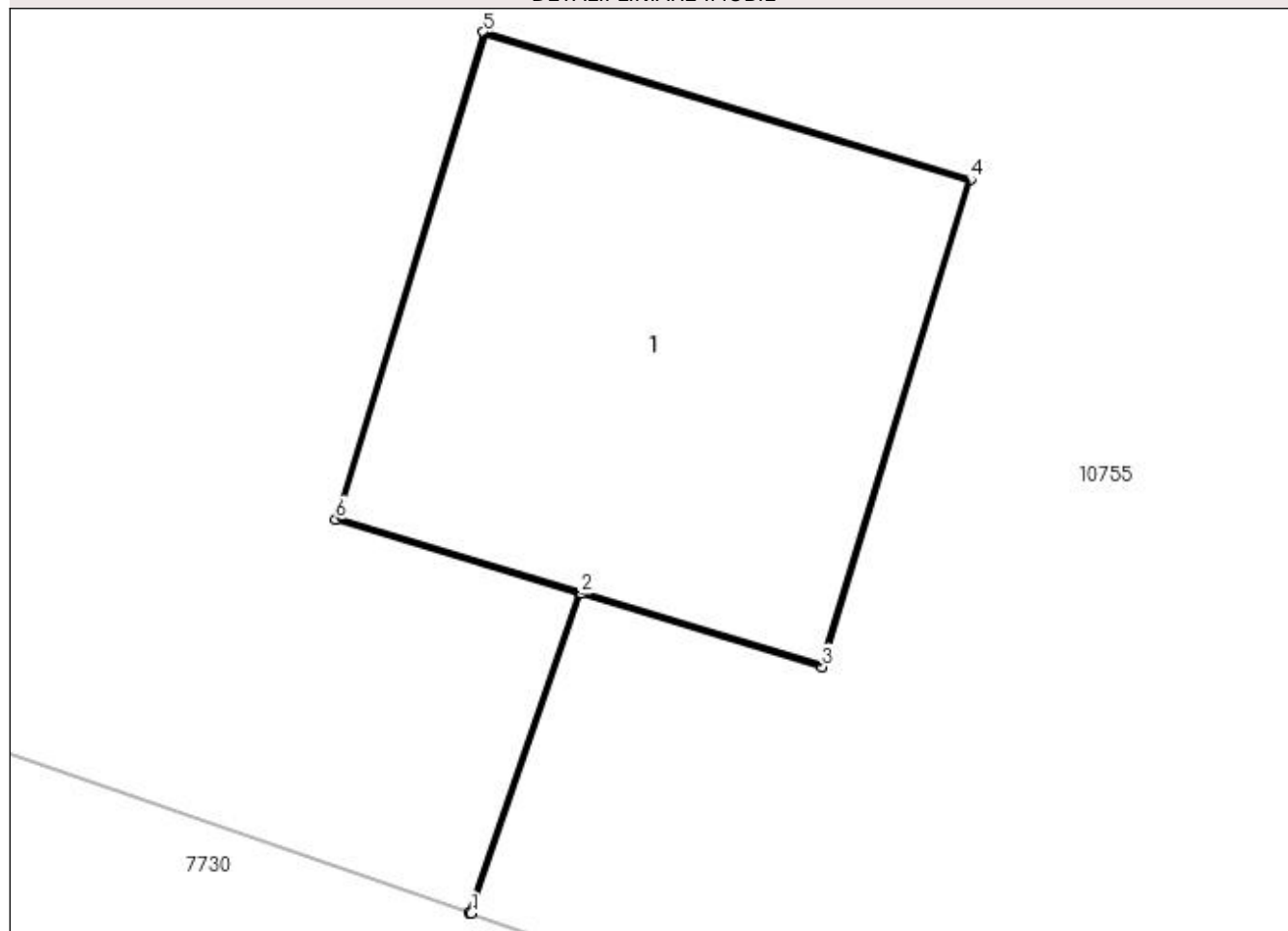
Anexa Nr. 1 La Partea I

Teren

Nr cadastral	Suprafața (mp)*	Observații / Referințe
	1	RETEA JT PTA VIISOARA MICA

* Suprafața este determinată în planul de proiecție Stereo 70.

DETALII LINIARE IMOBIL



Date referitoare la teren

Crt	Categorie folosință	Intra vilan	Suprafața (mp)	Tarla	Parcelă	Nr. topo	Observații / Referințe
1	curți constructii	DA	1	-	2	-	

Date referitoare la construcții

Crt	Număr	Destinație construcție	Supraf. (mp)	Situație juridică	Observații / Referințe
A1.1		construcții industriale și edilitare	1	Cu acte	Nr. niveluri:1; S. construita la sol:1 mp; Stalp electric

Lungime Segmente

1) Valorile lungimilor segmentelor sunt obținute din proiecție în plan.

Punct început	X / Y	Punct sfârșit	X / Y	Lungime segment (** (m)
1	431.190,368 303.841,397	2	431.190,625 303.842,144	0.79
2	431.190,625 303.842,144	3	431.191,189 303.841,973	0.589
3	431.191,189 303.841,973	4	431.191,536 303.843,112	1.191

Punct început	X / Y	Punct sfârșit	X / Y	Lungime segment (** (m)
4	431.191,536 303.843,112	5	431.190,397 303.843,457	1.19
5	431.190,397 303.843,457	6	431.190,051 303.842,318	1.19
6	431.190,051 303.842,318	7	431.190,62 303.842,145	0.595
7	431.190,62 303.842,145	8	431.190,364 303.841,398	0.79
8	431.190,364 303.841,398	1	431.190,368 303.841,397	0.004

** Lungimile segmentelor sunt determinate în planul de proiecție Stereo 70 și sunt rotunjite la 1 milimetru.

*** Distanța dintre puncte este formată din segmente cumulate ce sunt mai mici decât valoarea 1 milimetru.

**DATE DESPRE IMOBILUL NR. 11158**

Oficiul de Cadastru și Publicitate Imobiliară DOLJ
Biroul de Cadastru și Publicitate Imobiliară Craiova

A. Partea I. Descrierea imobilului

TEREN Intravilan

Adresa: Loc. Viisoara Mosneni, Jud. Dolj, P4

Nr. Crt	Nr cadastral Nr. topografic	Suprafața* (mp)	Observații / Referințe
A1		1	Sector cadastral:0 Teren neimprejmuit; RETEA JT PTA VIISOARA MICA

Construcții

Crt	Nr cadastral Nr. topografic	Adresa	Observații / Referințe
A1.1		Loc. Viisoara Mosneni, Jud. Dolj, P4	Nr. niveluri:1; S. construita la sol:1 mp; Stalp electric

B. Partea II. Proprietari și acte

Inscrieri privitoare la dreptul de proprietate și alte drepturi reale		Referințe
/		
Act Normativ nr. HG NR. 1705, din 29/11/2006 emis de GUVERNUL ROMANIEI (Legea 123 din 10.07.2012; Contract de concesiune nr. 6 din 20.06.2005; Act Aditional nr. 1 din 04.03.2016; Licenta pentru distributia energiei electrice nr. 14033 din 01.07.2002 si Anexa);		
B1	Intabulare, drept de PROPRIETATE, dobandit prin Lege, cota actuala 1/1, cota initiala 1/1 1) STATUL ROMAN - DOMENIUL PUBLIC, CIF:999999999999, LIPSA CUI	A1, A1.1
B2	Intabulare, drept de ADMINISTRARE, dobandit prin Lege, cota actuala 1/1, cota initiala 1/1 1) MINISTERUL ECONOMIEI SI COMERTULUI, CIF:999999999999, LIPSA CUI	A1, A1.1
B3	Intabulare, drept de CONCESIUNE pe o perioada de 49 de ani, dobandit prin Lege, cota actuala 1/1, cota initiala 1/1 1) CEZ DISTRIBUTIE SA, CIF:14491102	A1, A1.1

C. Partea III. SARCINI .

Inscrieri privind dezmembramintele dreptului de proprietate, drepturi reale de garanție și sarcini	Referințe
NU SUNT	

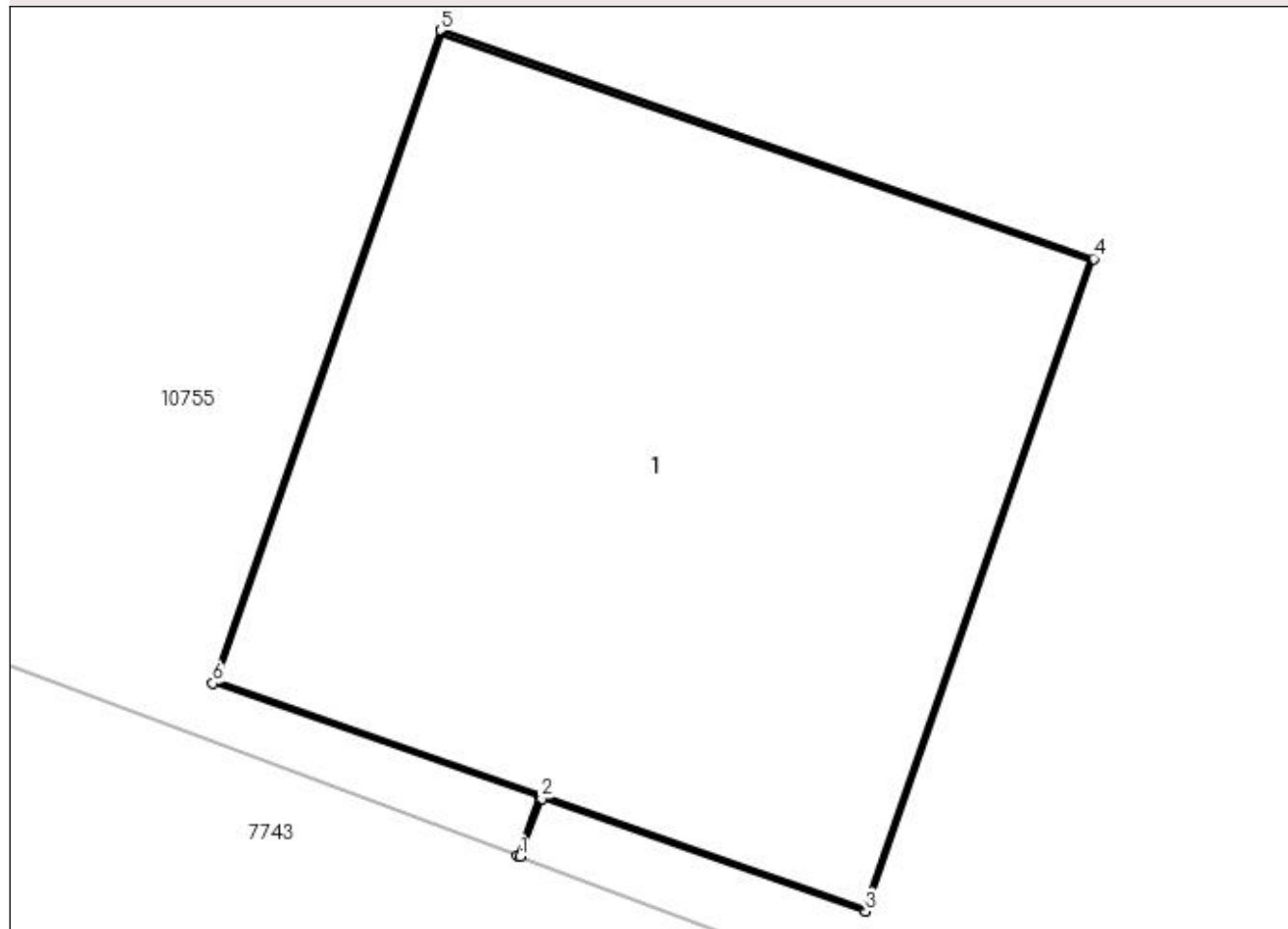
Anexa Nr. 1 La Partea I

Teren

Nr cadastral	Suprafața (mp)*	Observații / Referințe
	1	RETEA JT PTA VIISOARA MICA

* Suprafața este determinată în planul de proiecție Stereo 70.

DETALII LINIARE IMOBIL



Date referitoare la teren

Crt	Categorie folosință	Intra vilan	Suprafața (mp)	Tarla	Parcelă	Nr. topo	Observații / Referințe
1	curți constructii	DA	1	-	4	-	

Date referitoare la construcții

Crt	Număr	Destinație construcție	Supraf. (mp)	Situație juridică	Observații / Referințe
A1.1		construcții industriale și edilitare	1	Cu acte	Nr. niveluri:1; S. construita la sol:1 mp; Stalp electric

Lungime Segmente

1) Valorile lungimilor segmentelor sunt obținute din proiecție în plan.

Punct început	X / Y	Punct sfârșit	X / Y	Lungime segment (** (m)
1	431.269,156 303.817,762	2	431.269,193 303.817,862	0.107
2	431.269,193 303.817,862	3	431.269,75 303.817,668	0.59
3	431.269,75 303.817,668	4	431.270,143 303.818,791	1.19

Punct început	X / Y	Punct sfârșit	X / Y	Lungime segment (** (m)
4	431.270,143 303.818,791	5	431.269,019 303.819,184	1.191
5	431.269,019 303.819,184	6	431.268,627 303.818,06	1.19
6	431.268,627 303.818,06	7	431.269,188 303.817,864	0.594
7	431.269,188 303.817,864	8	431.269,151 303.817,764	0.107
8	431.269,151 303.817,764	1	431.269,156 303.817,762	0.005

** Lungimile segmentelor sunt determinate în planul de proiecție Stereo 70 și sunt rotunjite la 1 milimetru.

*** Distanța dintre puncte este formată din segmente cumulate ce sunt mai mici decât valoarea 1 milimetru.

**DATE DESPRE IMOBILUL NR. 11159**

Oficiul de Cadastru și Publicitate Imobiliară DOLJ
Biroul de Cadastru și Publicitate Imobiliară Craiova

A. Partea I. Descrierea imobilului

TEREN Intravilan

Adresa: Loc. Viisoara Mosneni, Jud. Dolj, P5

Nr. Crt	Nr cadastral Nr. topografic	Suprafața* (mp)	Observații / Referințe
A1		1	Sector cadastral:0 Teren neimprejmuit; RETEA JT PTA VIISOARA MICA

Construcții

Crt	Nr cadastral Nr. topografic	Adresa	Observații / Referințe
A1.1		Loc. Viisoara Mosneni, Jud. Dolj, P5	Nr. niveluri:1; S. construita la sol:1 mp; Stalp electric

B. Partea II. Proprietari și acte

Inscrieri privitoare la dreptul de proprietate și alte drepturi reale		Referințe
/		
Act Normativ nr. HG NR. 1705, din 29/11/2006 emis de GUVERNUL ROMANIEI (Legea 123 din 10.07.2012; Contract de concesiune nr. 6 din 20.06.2005; Act Aditional nr. 1 din 04.03.2016; Licenta pentru distributia energiei electrice nr. 14033 din 01.07.2002 si Anexa);		
B1	Intabulare, drept de PROPRIETATE, dobandit prin Lege, cota actuala 1/1, cota initiala 1/1 1) STATUL ROMAN - DOMENIUL PUBLIC, CIF:999999999999, LIPSA CUI	A1, A1.1
B2	Intabulare, drept de ADMINISTRARE, dobandit prin Lege, cota actuala 1/1, cota initiala 1/1 1) MINISTERUL ECONOMIEI SI COMERTULUI, CIF:999999999999, LIPSA CUI	A1, A1.1
B3	Intabulare, drept de CONCESIUNE pe o perioada de 49 de ani, dobandit prin Lege, cota actuala 1/1, cota initiala 1/1 1) CEZ DISTRIBUTIE SA, CIF:14491102	A1, A1.1

C. Partea III. SARCINI .

Inscrieri privind dezmembramintele dreptului de proprietate, drepturi reale de garanție și sarcini	Referințe
NU SUNT	

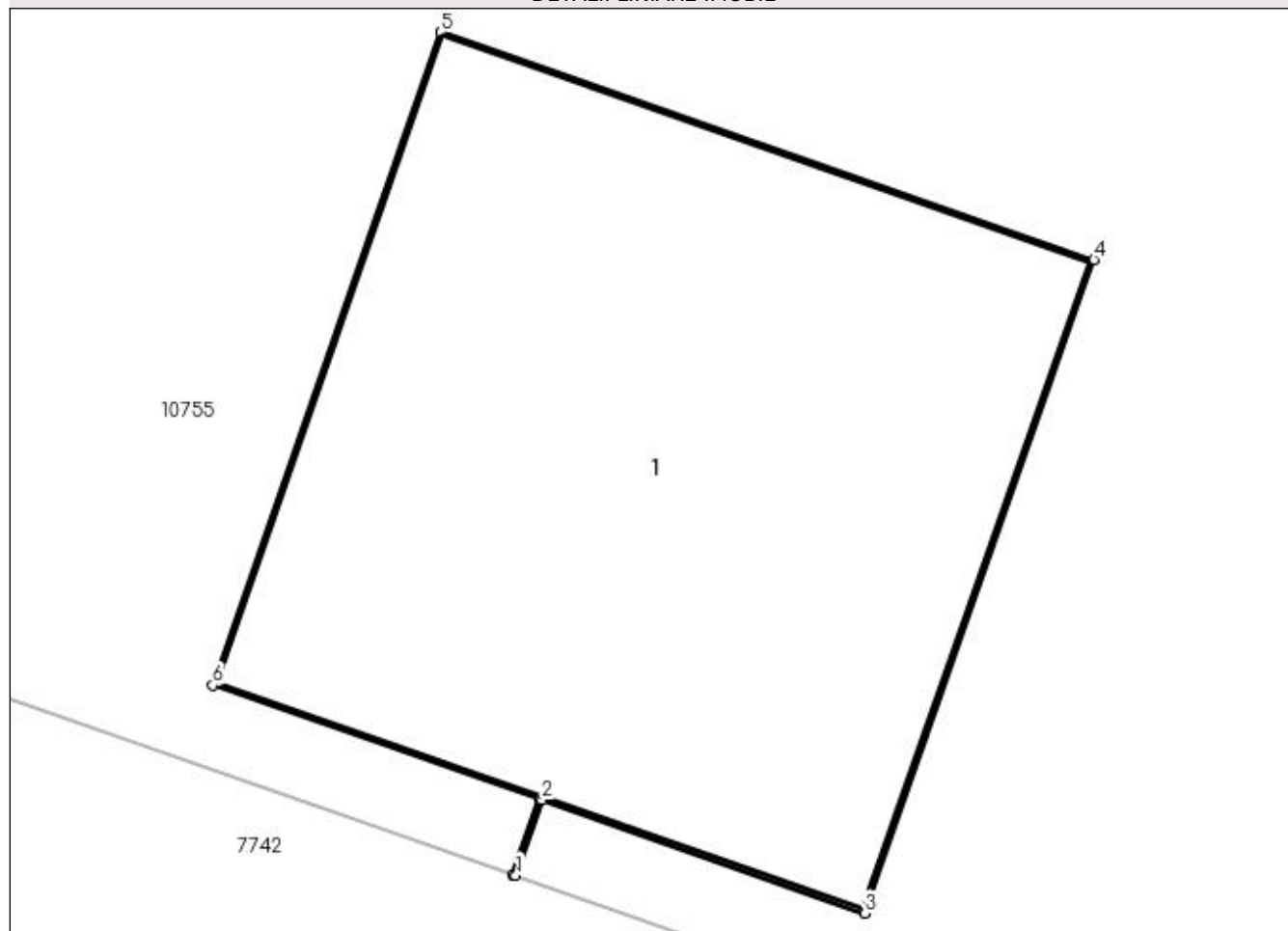
Anexa Nr. 1 La Partea I

Teren

Nr cadastral	Suprafața (mp)*	Observații / Referințe
	1	RETEA JT PTA VIISOARA MICA

* Suprafața este determinată în planul de proiecție Stereo 70.

DETALII LINIARE IMOBIL



Date referitoare la teren

Crt	Categorie folosință	Intra vilan	Suprafața (mp)	Tarla	Parcelă	Nr. topo	Observații / Referințe
1	curți constructii	DA	1	-	5	-	

Date referitoare la construcții

Crt	Număr	Destinație construcție	Supraf. (mp)	Situație juridică	Observații / Referințe
A1.1		construcții industriale și edilitare	1	Cu acte	Nr. niveluri:1; S. construita la sol:1 mp; Stalp electric

Lungime Segmente

1) Valorile lungimilor segmentelor sunt obținute din proiecție în plan.

Punct început	X / Y	Punct sfârșit	X / Y	Lungime segment (** (m)
1	431.299,028 303.807,185	2	431.299,073 303.807,315	0.138
2	431.299,073 303.807,315	3	431.299,629 303.807,12	0.589
3	431.299,629 303.807,12	4	431.300,023 303.808,244	1.191

Punct început	X / Y	Punct sfârșit	X / Y	Lungime segment (** (m)
4	431.300,023 303.808,244	5	431.298,899 303.808,636	1.19
5	431.298,899 303.808,636	6	431.298,506 303.807,512	1.191
6	431.298,506 303.807,512	7	431.299,068 303.807,316	0.595
7	431.299,068 303.807,316	8	431.299,023 303.807,187	0.137
8	431.299,023 303.807,187	1	431.299,028 303.807,185	0.005

** Lungimile segmentelor sunt determinate în planul de proiecție Stereo 70 și sunt rotunjite la 1 milimetru.

*** Distanța dintre puncte este formată din segmente cumulate ce sunt mai mici decât valoarea 1 milimetru.

**DATE DESPRE IMOBILUL NR. 11160**

Oficiul de Cadastru și Publicitate Imobiliară DOLJ
Biroul de Cadastru și Publicitate Imobiliară Craiova

A. Partea I. Descrierea imobilului

TEREN Intravilan

Adresa: Loc. Viisoara Mosneni, Jud. Dolj, P6

Nr. Crt	Nr cadastral Nr. topografic	Suprafața* (mp)	Observații / Referințe
A1		1	Sector cadastral:0 Teren neimprejmuit; RETEA JT PTA VIISOARA MICA

Construcții

Crt	Nr cadastral Nr. topografic	Adresa	Observații / Referințe
A1.1		Loc. Viisoara Mosneni, Jud. Dolj, P6	Nr. niveluri:1; S. construita la sol:1 mp; Stalp electric

B. Partea II. Proprietari și acte

Inscrieri privitoare la dreptul de proprietate și alte drepturi reale		Referințe
/		
Act Normativ nr. HG NR. 1705, din 29/11/2006 emis de GUVERNUL ROMANIEI (Legea 123 din 10.07.2012; Contract de concesiune nr. 6 din 20.06.2005; Act Aditional nr. 1 din 04.03.2016; Licenta pentru distributia energiei electrice nr. 14033 din 01.07.2002 si Anexa);		
B1	Intabulare, drept de PROPRIETATE, dobandit prin Lege, cota actuala 1/1, cota initiala 1/1 1) STATUL ROMAN - DOMENIUL PUBLIC, CIF:999999999999, LIPSA CUI	A1, A1.1
B2	Intabulare, drept de ADMINISTRARE, dobandit prin Lege, cota actuala 1/1, cota initiala 1/1 1) MINISTERUL ECONOMIEI SI COMERTULUI, CIF:999999999999, LIPSA CUI	A1, A1.1
B3	Intabulare, drept de CONCESIUNE pe o perioada de 49 de ani, dobandit prin Lege, cota actuala 1/1, cota initiala 1/1 1) CEZ DISTRIBUTIE SA, CIF:14491102	A1, A1.1

C. Partea III. SARCINI .

Inscrieri privind dezmembramintele dreptului de proprietate, drepturi reale de garanție și sarcini	Referințe
NU SUNT	

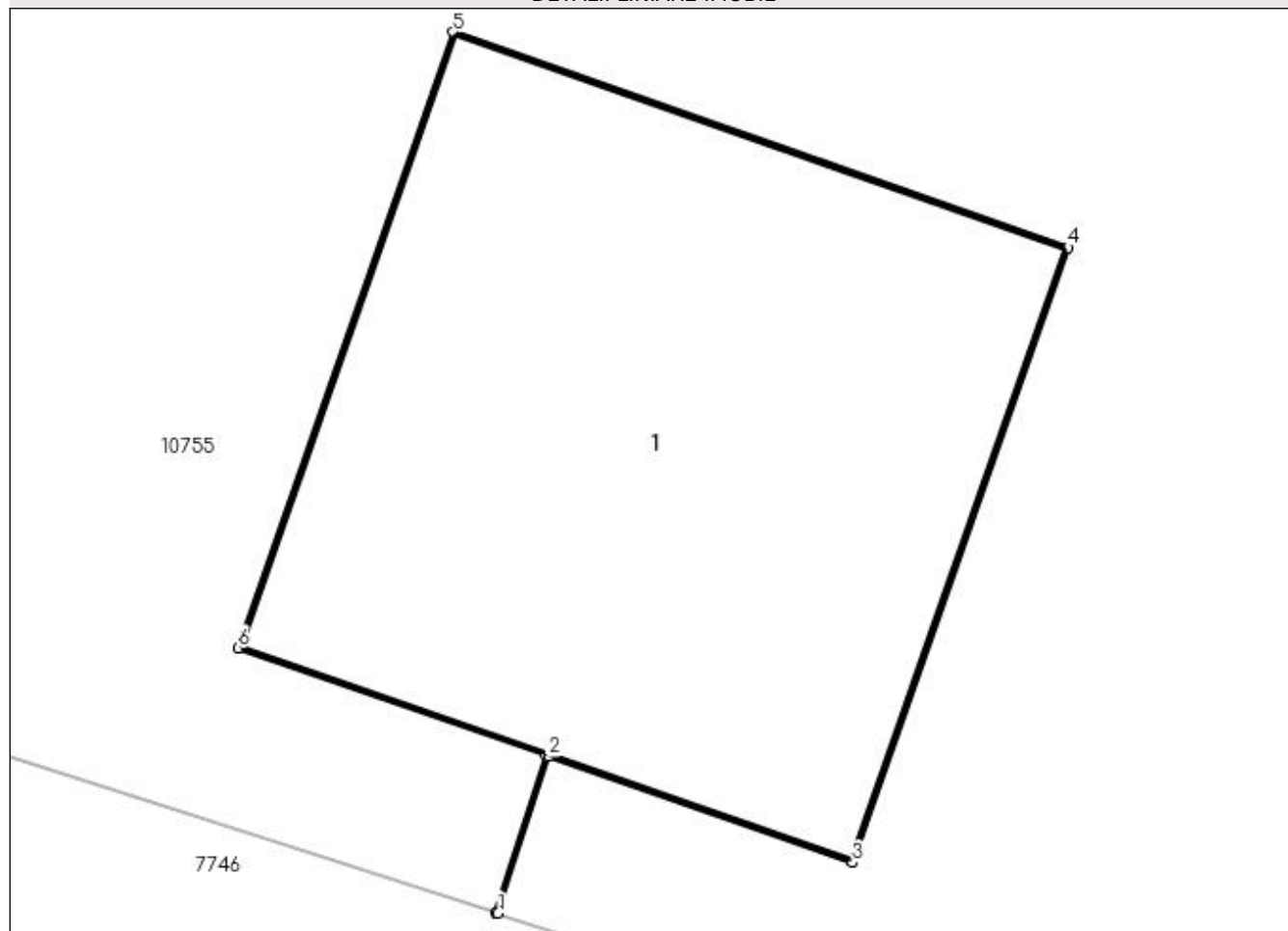
Anexa Nr. 1 La Partea I

Teren

Nr cadastral	Suprafața (mp)*	Observații / Referințe
	1	RETEA JT PTA VIISOARA MICA

* Suprafața este determinată în planul de proiecție Stereo 70.

DETALII LINIARE IMOBIL



Date referitoare la teren

Crt	Categorie folosință	Intra vilan	Suprafața (mp)	Tarla	Parcelă	Nr. topo	Observații / Referințe
1	curți constructii	DA	1	-	6	-	

Date referitoare la construcții

Crt	Număr	Destinație construcție	Supraf. (mp)	Situație juridică	Observații / Referințe
A1.1		construcții industriale și edilitare	1	Cu acte	Nr. niveluri:1; S. construita la sol:1 mp; Stalp electric

Lungime Segmente

1) Valorile lungimilor segmentelor sunt obținute din proiecție în plan.

Punct început	X / Y	Punct sfârșit	X / Y	Lungime segment (** (m)
1	431.339,182 303.793,505	2	431.339,274 303.793,791	0.3
2	431.339,274 303.793,791	3	431.339,83 303.793,597	0.589
3	431.339,83 303.793,597	4	431.340,224 303.794,72	1.19

Punct început	X / Y	Punct sfârșit	X / Y	Lungime segment (** (m)
4	431.340,224 303.794,72	5	431.339,1 303.795,113	1.191
5	431.339,1 303.795,113	6	431.338,707 303.793,989	1.191
6	431.338,707 303.793,989	7	431.339,269 303.793,793	0.595
7	431.339,269 303.793,793	8	431.339,177 303.793,507	0.3
8	431.339,177 303.793,507	1	431.339,182 303.793,505	0.005

** Lungimile segmentelor sunt determinate în planul de proiecție Stereo 70 și sunt rotunjite la 1 milimetru.

*** Distanța dintre puncte este formată din segmente cumulate ce sunt mai mici decât valoarea 1 milimetru.

**DATE DESPRE IMOBILUL NR. 11161**

Oficiul de Cadastru și Publicitate Imobiliară DOLJ
Biroul de Cadastru și Publicitate Imobiliară Craiova

A. Partea I. Descrierea imobilului

TEREN Intravilan

Adresa: Loc. Viisoara Mosneni, Jud. Dolj, P7

Nr. Crt	Nr cadastral Nr. topografic	Suprafața* (mp)	Observații / Referințe
A1		1	Sector cadastral:0 Teren neimprejmuit; RETEA JT PTA VIISOARA MICA

Construcții

Crt	Nr cadastral Nr. topografic	Adresa	Observații / Referințe
A1.1		Loc. Viisoara Mosneni, Jud. Dolj, P7	Nr. niveluri:1; S. construita la sol:1 mp; Stalp electric

B. Partea II. Proprietari și acte

Inscrieri privitoare la dreptul de proprietate și alte drepturi reale		Referințe
/		
Act Normativ nr. HG NR. 1705, din 29/11/2006 emis de GUVERNUL ROMANIEI (Legea 123 din 10.07.2012; Contract de concesiune nr. 6 din 20.06.2005; Act Aditional nr. 1 din 04.03.2016; Licenta pentru distributia energiei electrice nr. 14033 din 01.07.2002 si Anexa);		
B1	Intabulare, drept de PROPRIETATE, dobandit prin Lege, cota actuala 1/1, cota initiala 1/1 1) STATUL ROMAN - DOMENIUL PUBLIC, CIF:999999999999, LIPSA CUI	A1, A1.1
B2	Intabulare, drept de ADMINISTRARE, dobandit prin Lege, cota actuala 1/1, cota initiala 1/1 1) MINISTERUL ECONOMIEI SI COMERTULUI, CIF:999999999999, LIPSA CUI	A1, A1.1
B3	Intabulare, drept de CONCESIUNE pe o perioada de 49 de ani, dobandit prin Lege, cota actuala 1/1, cota initiala 1/1 1) CEZ DISTRIBUTIE SA, CIF:14491102	A1, A1.1

C. Partea III. SARCINI .

Inscrieri privind dezmembramintele dreptului de proprietate, drepturi reale de garanție și sarcini	Referințe
NU SUNT	

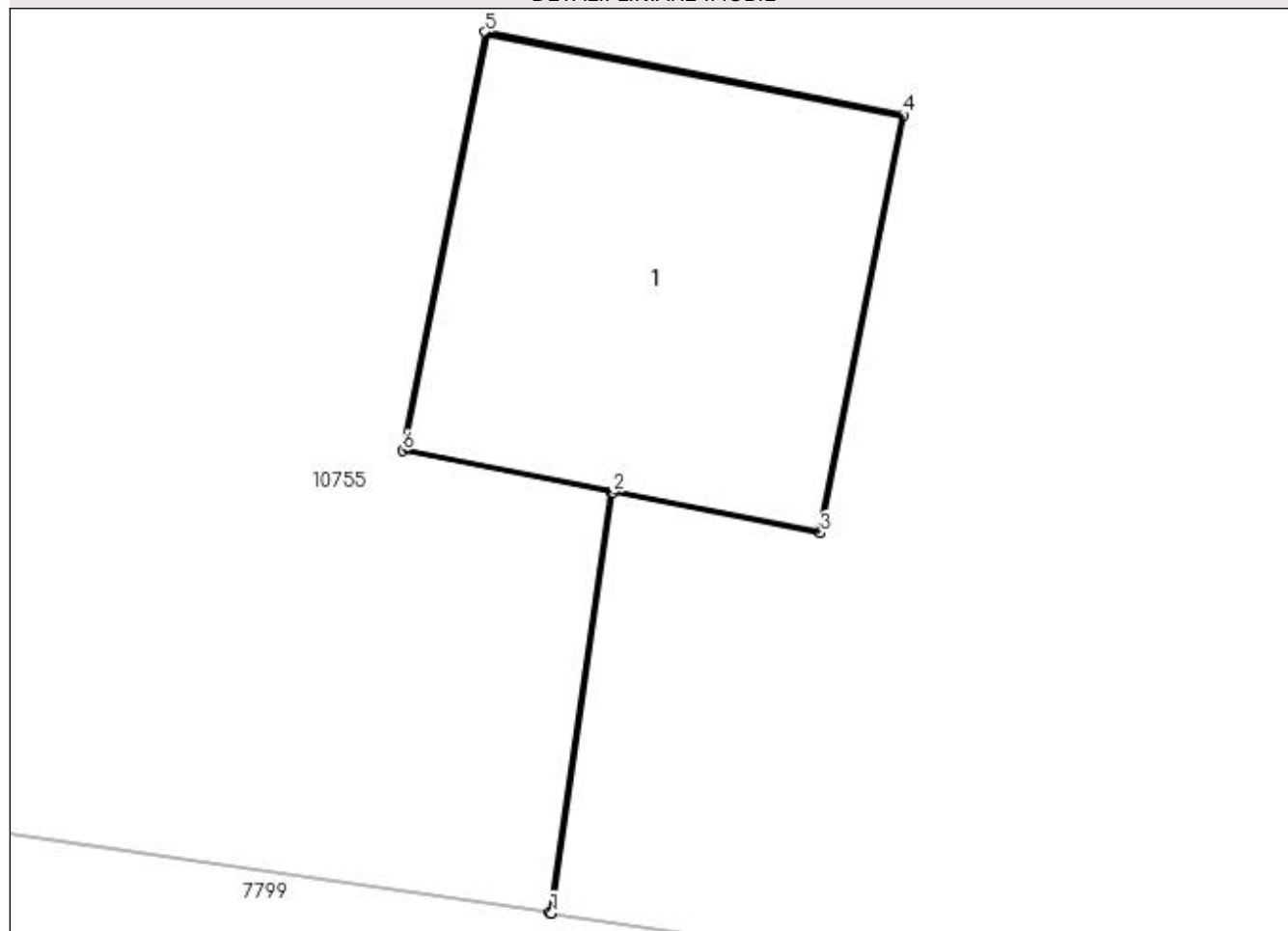
Anexa Nr. 1 La Partea I

Teren

Nr cadastral	Suprafața (mp)*	Observații / Referințe
	1	RETEA JT PTA VIISOARA MICA

* Suprafața este determinată în planul de proiecție Stereo 70.

DETALII LINIARE IMOBIL



Date referitoare la teren

Crt	Categorie folosință	Intra vilan	Suprafața (mp)	Tarla	Parcelă	Nr. topo	Observații / Referințe
1	curți constructii	DA	1	-	7	-	

Date referitoare la construcții

Crt	Număr	Destinație construcție	Supraf. (mp)	Situație juridică	Observații / Referințe
A1.1		construcții industriale și edilitare	1	Cu acte	Nr. niveluri:1; S. construita la sol:1 mp; Stalp electric

Lungime Segmente

1) Valorile lungimilor segmentelor sunt obținute din proiecție în plan.

Punct început	X / Y	Punct sfârșit	X / Y	Lungime segment (** (m)
1	431.386,254 303.786,045	2	431.386,426 303.787,219	1.187
2	431.386,426 303.787,219	3	431.387,005 303.787,105	0.59
3	431.387,005 303.787,105	4	431.387,237 303.788,272	1.19

Punct început	X / Y	Punct sfârșit	X / Y	Lungime segment (** (m)
4	431.387,237 303.788,272	5	431.386,069 303.788,503	1.191
5	431.386,069 303.788,503	6	431.385,838 303.787,335	1.191
6	431.385,838 303.787,335	7	431.386,421 303.787,22	0.594
7	431.386,421 303.787,22	8	431.386,249 303.786,046	1.187
8	431.386,249 303.786,046	1	431.386,254 303.786,045	0.005

** Lungimile segmentelor sunt determinate în planul de proiecție Stereo 70 și sunt rotunjite la 1 milimetru.

*** Distanța dintre puncte este formată din segmente cumulate ce sunt mai mici decât valoarea 1 milimetru.

**DATE DESPRE IMOBILUL NR. 11162**

Oficiul de Cadastru și Publicitate Imobiliară DOLJ
 Biroul de Cadastru și Publicitate Imobiliară Craiova

A. Partea I. Descrierea imobilului

TEREN Intravilan

Adresa: Loc. Viisoara Mosneni, Jud. Dolj, P8

Nr. Crt	Nr cadastral Nr. topografic	Suprafața* (mp)	Observații / Referințe
A1		1	Sector cadastral:0 Teren neimprejmuit; RETEA JT PTA VIISOARA MICA

Construcții

Crt	Nr cadastral Nr. topografic	Adresa	Observații / Referințe
A1.1		Loc. Viisoara Mosneni, Jud. Dolj, P8	Nr. niveluri:1; S. construita la sol:1 mp; Stalp electric

B. Partea II. Proprietari și acte

Inscrieri privitoare la dreptul de proprietate și alte drepturi reale		Referințe
/		
Act Normativ nr. HG NR. 1705, din 29/11/2006 emis de GUVERNUL ROMANIEI (Legea 123 din 10.07.2012; Contract de concesiune nr. 6 din 20.06.2005; Act Aditional nr. 1 din 04.03.2016; Licenta pentru distributia energiei electrice nr. 14033 din 01.07.2002 si Anexa);		
B1	Intabulare, drept de PROPRIETATE, dobandit prin Lege, cota actuala 1/1, cota initiala 1/1 1) STATUL ROMAN - DOMENIUL PUBLIC, CIF:999999999999, LIPSA CUI	A1, A1.1
B2	Intabulare, drept de ADMINISTRARE, dobandit prin Lege, cota actuala 1/1, cota initiala 1/1 1) MINISTERUL ECONOMIEI SI COMERTULUI, CIF:999999999999, LIPSA CUI	A1, A1.1
B3	Intabulare, drept de CONCESIUNE pe o perioada de 49 de ani, dobandit prin Lege, cota actuala 1/1, cota initiala 1/1 1) CEZ DISTRIBUTIE SA, CIF:14491102	A1, A1.1

C. Partea III. SARCINI .

Inscrieri privind dezmembramintele dreptului de proprietate, drepturi reale de garanție și sarcini	Referințe
NU SUNT	

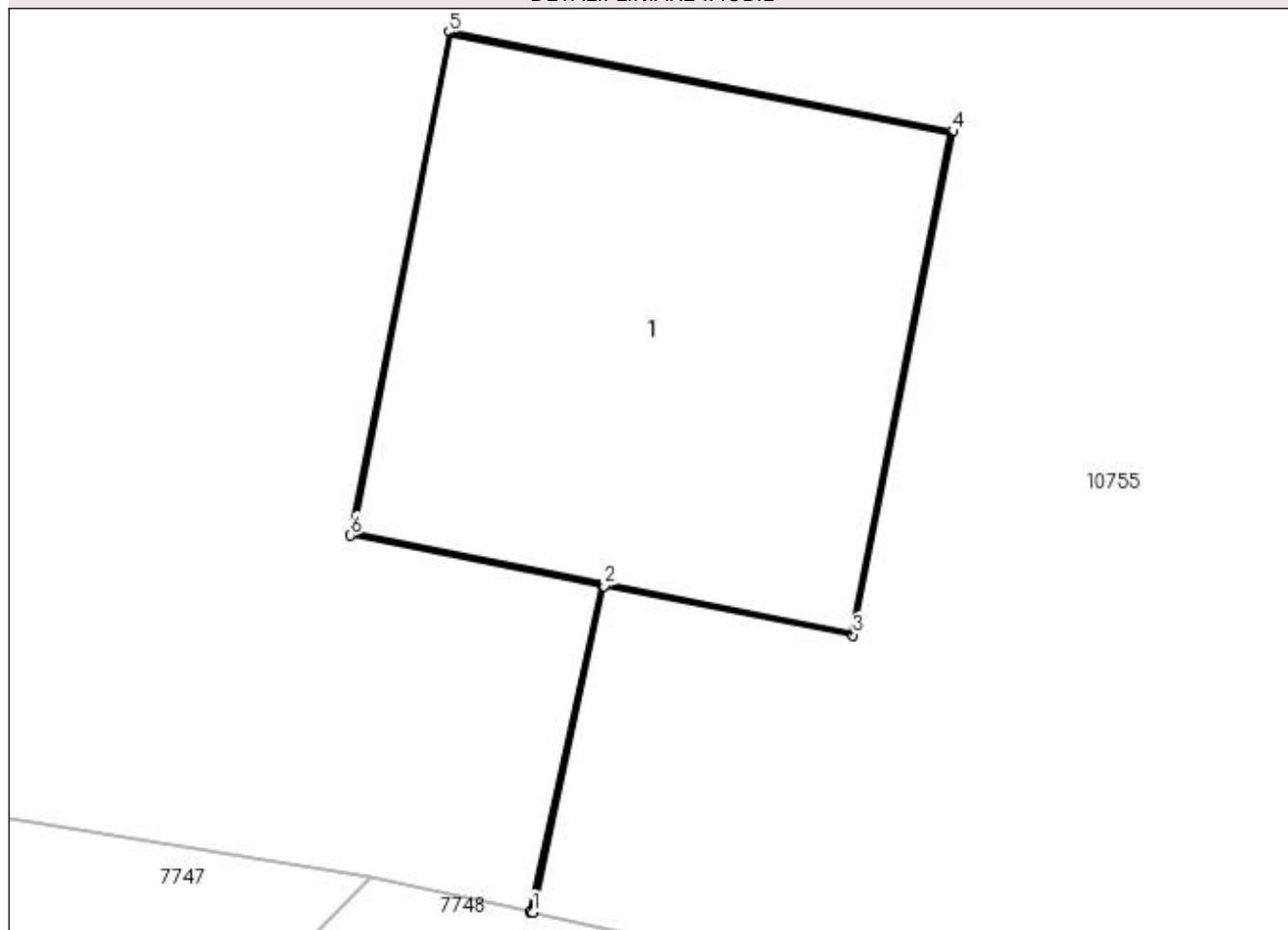
Anexa Nr. 1 La Partea I

Teren

Nr cadastral	Suprafaţa (mp)*	Observații / Referințe
	1	RETEA JT PTA VIISOARA MICA

* Suprafața este determinată în planul de proiecție Stereo 70.

DETALII LINIARE IMOBIL



Date referitoare la teren

Crt	Categorie folosință	Intra vilan	Suprafața (mp)	Tarla	Parcelă	Nr. topo	Observații / Referințe
1	curți constructii	DA	1	-	8	-	

Date referitoare la construcții

Crt	Număr	Destinație construcție	Supraf. (mp)	Situație juridică	Observații / Referințe
A1.1		construcții industriale și edilitare	1	Cu acte	Nr. niveluri:1; S. construita la sol:1 mp; Stalp electric

Lungime Segmente

1) Valorile lungimilor segmentelor sunt obținute din proiecție în plan.

Punct început	X / Y	Punct sfârșit	X / Y	Lungime segment (** (m)
1	431.424,05 303.780,228	2	431.424,215 303.780,985	0.775
2	431.424,215 303.780,985	3	431.424,793 303.780,871	0.589
3	431.424,793 303.780,871	4	431.425,025 303.782,039	1.191

Punct început	X / Y	Punct sfârșit	X / Y	Lungime segment (** (m)
4	431.425,025 303.782,039	5	431.423,857 303.782,269	1.19
5	431.423,857 303.782,269	6	431.423,627 303.781,102	1.189
6	431.423,627 303.781,102	7	431.424,21 303.780,986	0.594
7	431.424,21 303.780,986	8	431.424,045 303.780,229	0.775
8	431.424,045 303.780,229	1	431.424,05 303.780,228	0.005

** Lungimile segmentelor sunt determinate în planul de proiecție Stereo 70 și sunt rotunjite la 1 milimetru.

*** Distanța dintre puncte este formată din segmente cumulate ce sunt mai mici decât valoarea 1 milimetru.

**DATE DESPRE IMOBILUL NR. 11163**

Oficiul de Cadastru și Publicitate Imobiliară DOLJ
Biroul de Cadastru și Publicitate Imobiliară Craiova

A. Partea I. Descrierea imobilului

TEREN Intravilan

Adresa: Loc. Viisoara Mosneni, Jud. Dolj, P9

Nr. Crt	Nr cadastral Nr. topografic	Suprafața* (mp)	Observații / Referințe
A1		1	Sector cadastral:0 Teren neimprejmuit; RETEA JT PTA VIISOARA MICA

Construcții

Crt	Nr cadastral Nr. topografic	Adresa	Observații / Referințe
A1.1		Loc. Viisoara Mosneni, Jud. Dolj, P9	Nr. niveluri:1; S. construita la sol:1 mp; Stalp electric

B. Partea II. Proprietari și acte

Inscrieri privitoare la dreptul de proprietate și alte drepturi reale		Referințe
/		
Act Normativ nr. HG NR. 1705, din 29/11/2006 emis de GUVERNUL ROMANIEI (Legea 123 din 10.07.2012; Contract de concesiune nr. 6 din 20.06.2005; Act Aditional nr. 1 din 04.03.2016; Licenta pentru distributia energiei electrice nr. 14033 din 01.07.2002 si Anexa);		
B1	Intabulare, drept de PROPRIETATE, dobandit prin Lege, cota actuala 1/1, cota initiala 1/1 1) STATUL ROMAN - DOMENIUL PUBLIC, CIF:999999999999, LIPSA CUI	A1, A1.1
B2	Intabulare, drept de ADMINISTRARE, dobandit prin Lege, cota actuala 1/1, cota initiala 1/1 1) MINISTERUL ECONOMIEI SI COMERTULUI, CIF:999999999999, LIPSA CUI	A1, A1.1
B3	Intabulare, drept de CONCESIUNE pe o perioada de 49 de ani, dobandit prin Lege, cota actuala 1/1, cota initiala 1/1 1) CEZ DISTRIBUTIE SA, CIF:14491102	A1, A1.1

C. Partea III. SARCINI .

Inscrieri privind dezmembramintele dreptului de proprietate, drepturi reale de garanție și sarcini	Referințe
NU SUNT	

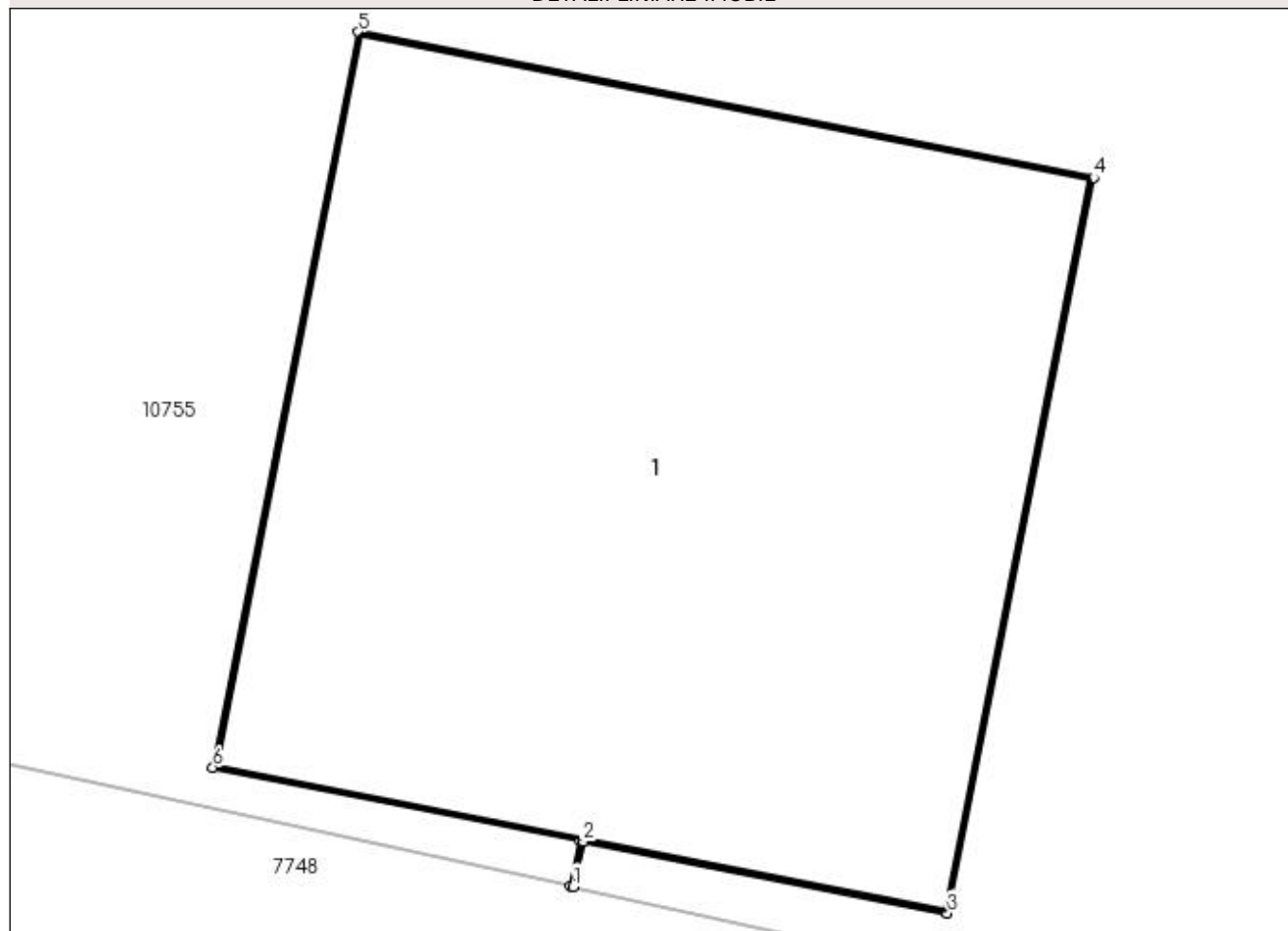
Anexa Nr. 1 La Partea I

Teren

Nr cadastral	Suprafața (mp)*	Observații / Referințe
	1	RETEA JT PTA VIISOARA MICA

* Suprafața este determinată în planul de proiecție Stereo 70.

DETALII LINIARE IMOBIL



Date referitoare la teren

Crt	Categorie folosință	Intra vilan	Suprafața (mp)	Tarla	Parcelă	Nr. topo	Observații / Referințe
1	curți constructii	DA	1	-	9	-	

Date referitoare la construcții

Crt	Număr	Destinație construcție	Supraf. (mp)	Situație juridică	Observații / Referințe
A1.1		construcții industriale și edilitare	1	Cu acte	Nr. niveluri:1; S. construita la sol:1 mp; Stalp electric

Lungime Segmente

1) Valorile lungimilor segmentelor sunt obținute din proiecție în plan.

Punct început	X / Y	Punct sfârșit	X / Y	Lungime segment (** (m)
1	431.464,519 303.771,405	2	431.464,535 303.771,477	0.074
2	431.464,535 303.771,477	3	431.465,113 303.771,363	0.589
3	431.465,113 303.771,363	4	431.465,345 303.772,53	1.19

Punct început	X / Y	Punct sfârșit	X / Y	Lungime segment (** (m)
4	431.465,345 303.772,53	5	431.464,178 303.772,761	1.19
5	431.464,178 303.772,761	6	431.463,947 303.771,594	1.19
6	431.463,947 303.771,594	7	431.464,53 303.771,478	0.594
7	431.464,53 303.771,478	8	431.464,514 303.771,406	0.074
8	431.464,514 303.771,406	1	431.464,519 303.771,405	0.005

** Lungimile segmentelor sunt determinate în planul de proiecție Stereo 70 și sunt rotunjite la 1 milimetru.

*** Distanța dintre puncte este formată din segmente cumulate ce sunt mai mici decât valoarea 1 milimetru.

**DATE DESPRE IMOBILUL NR. 11164**

Oficiul de Cadastru și Publicitate Imobiliară DOLJ
Biroul de Cadastru și Publicitate Imobiliară Craiova

A. Partea I. Descrierea imobilului

TEREN Intravilan

Adresa: Loc. Viisoara Mosneni, Jud. Dolj, P11

Nr. Crt	Nr cadastral Nr. topografic	Suprafața* (mp)	Observații / Referințe
A1		1	Sector cadastral:0 Teren neimprejmuit; RETEA JT PTA VIISOARA MICA

Construcții

Crt	Nr cadastral Nr. topografic	Adresa	Observații / Referințe
A1.1		Loc. Viisoara Mosneni, Jud. Dolj, P11	Nr. niveluri:1; S. construita la sol:1 mp; Stalp electric

B. Partea II. Proprietari și acte

Inscrieri privitoare la dreptul de proprietate și alte drepturi reale		Referințe
/		
Act Normativ nr. HG NR. 1705, din 29/11/2006 emis de GUVERNUL ROMANIEI (Legea 123 din 10.07.2012; Contract de concesiune nr. 6 din 20.06.2005; Act Aditional nr. 1 din 04.03.2016; Licenta pentru distributia energiei electrice nr. 14033 din 01.07.2002 si Anexa);		
B1	Intabulare, drept de PROPRIETATE, dobandit prin Lege, cota actuala 1/1, cota initiala 1/1 1) STATUL ROMAN - DOMENIUL PUBLIC, CIF:999999999999, LIPSA CUI	A1, A1.1
B2	Intabulare, drept de ADMINISTRARE, dobandit prin Lege, cota actuala 1/1, cota initiala 1/1 1) MINISTERUL ECONOMIEI SI COMERTULUI, CIF:999999999999, LIPSA CUI	A1, A1.1
B3	Intabulare, drept de CONCESIUNE pe o perioada de 49 de ani, dobandit prin Lege, cota actuala 1/1, cota initiala 1/1 1) CEZ DISTRIBUTIE SA, CIF:14491102	A1, A1.1

C. Partea III. SARCINI .

Inscrieri privind dezmembramintele dreptului de proprietate, drepturi reale de garanție și sarcini	Referințe
NU SUNT	

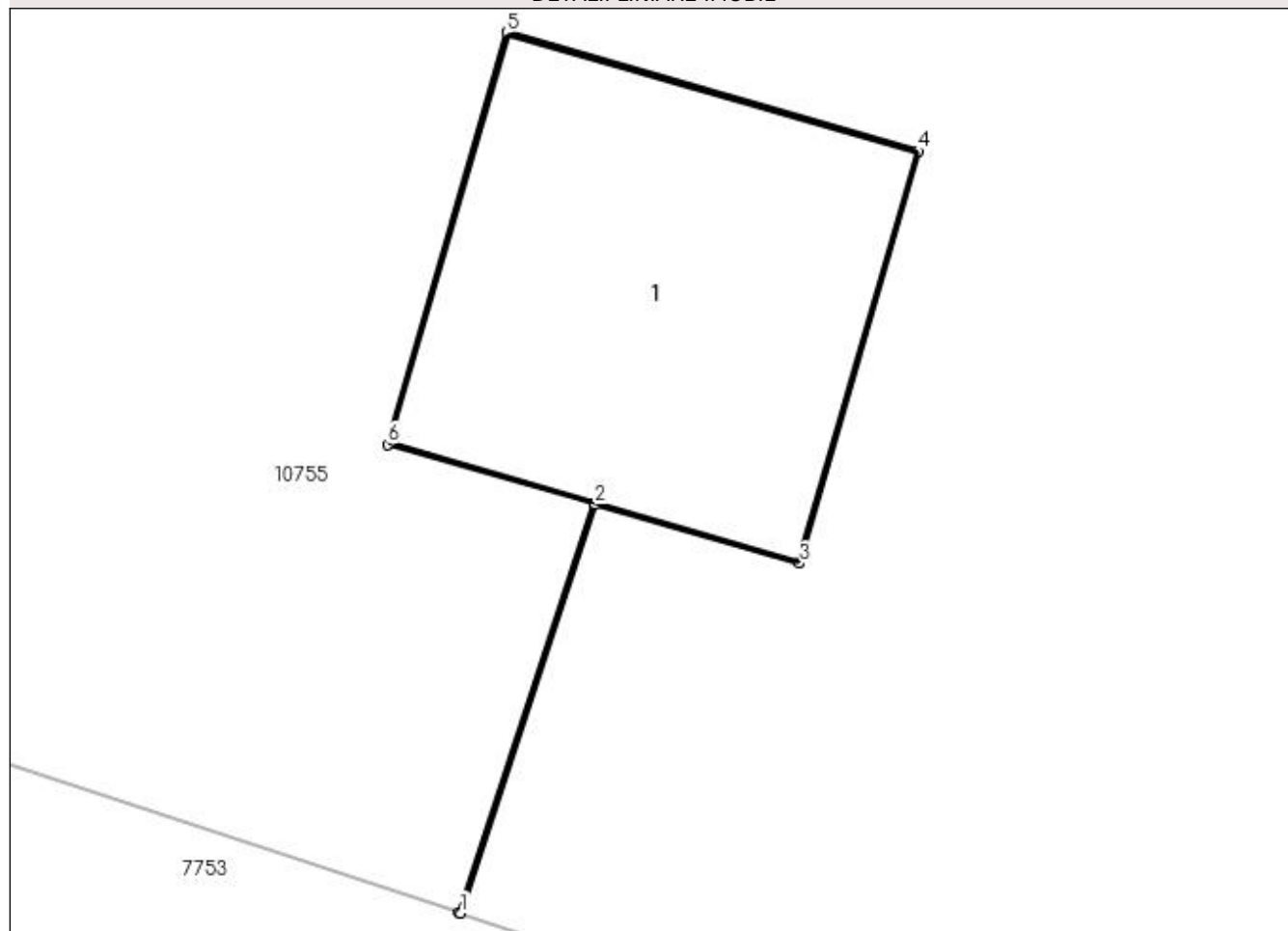
Anexa Nr. 1 La Partea I

Teren

Nr cadastral	Suprafața (mp)*	Observații / Referințe
	1	RETEA JT PTA VIISOARA MICA

* Suprafața este determinată în planul de proiecție Stereo 70.

DETALII LINIARE IMOBIL



Date referitoare la teren

Crt	Categorie folosință	Intra vilan	Suprafața (mp)	Tarla	Parcelă	Nr. topo	Observații / Referințe
1	curți constructii	DA	1	-	11	-	

Date referitoare la construcții

Crt	Număr	Destinație construcție	Supraf. (mp)	Situație juridică	Observații / Referințe
A1.1		construcții industriale și edilitare	1	Cu acte	Nr. niveluri:1; S. construita la sol:1 mp; Stalp electric

Lungime Segmente

1) Valorile lungimilor segmentelor sunt obținute din proiecție în plan.

Punct început	X / Y	Punct sfârșit	X / Y	Lungime segment (** (m)
1	431.543,853 303.748,482	2	431.544,227 303.749,617	1.195
2	431.544,227 303.749,617	3	431.544,794 303.749,453	0.59
3	431.544,794 303.749,453	4	431.545,124 303.750,597	1.191

Punct început	X / Y	Punct sfârșit	X / Y	Lungime segment (** (m)
4	431.545,124 303.750,597	5	431.543,981 303.750,927	1.19
5	431.543,981 303.750,927	6	431.543,651 303.749,783	1.191
6	431.543,651 303.749,783	7	431.544,222 303.749,618	0.594
7	431.544,222 303.749,618	8	431.543,848 303.748,483	1.195
8	431.543,848 303.748,483	1	431.543,853 303.748,482	0.005

** Lungimile segmentelor sunt determinate în planul de proiecție Stereo 70 și sunt rotunjite la 1 milimetru.

*** Distanța dintre puncte este formată din segmente cumulate ce sunt mai mici decât valoarea 1 milimetru.

**DATE DESPRE IMOBILUL NR. 11166**

Oficiul de Cadastru și Publicitate Imobiliară DOLJ
Biroul de Cadastru și Publicitate Imobiliară Craiova

A. Partea I. Descrierea imobilului

TEREN Intravilan

Adresa: Loc. Viisoara Mosneni, Jud. Dolj, P12

Nr. Crt	Nr cadastral Nr. topografic	Suprafața* (mp)	Observații / Referințe
A1		1	Sector cadastral:0 Teren neimprejmuit; RETEA JT PTA VIISOARA MICA

Construcții

Crt	Nr cadastral Nr. topografic	Adresa	Observații / Referințe
A1.1		Loc. Viisoara Mosneni, Jud. Dolj, P12	Nr. niveluri:1; S. construita la sol:1 mp; Stalp electric

B. Partea II. Proprietari și acte

Inscrieri privitoare la dreptul de proprietate și alte drepturi reale		Referințe
/		
Act Normativ nr. HG NR. 1705, din 29/11/2006 emis de GUVERNUL ROMANIEI (Legea 123 din 10.07.2012; Contract de concesiune nr. 6 din 20.06.2005; Act Aditional nr. 1 din 04.03.2016; Licenta pentru distributia energiei electrice nr. 14033 din 01.07.2002 si Anexa);		
B1	Intabulare, drept de PROPRIETATE, dobandit prin Lege, cota actuala 1/1, cota initiala 1/1 1) STATUL ROMAN - DOMENIUL PUBLIC, CIF:999999999999, LIPSA CUI	A1, A1.1
B2	Intabulare, drept de ADMINISTRARE, dobandit prin Lege, cota actuala 1/1, cota initiala 1/1 1) MINISTERUL ECONOMIEI SI COMERTULUI, CIF:999999999999, LIPSA CUI	A1, A1.1
B3	Intabulare, drept de CONCESIUNE pe o perioada de 49 de ani, dobandit prin Lege, cota actuala 1/1, cota initiala 1/1 1) CEZ DISTRIBUTIE SA, CIF:14491102	A1, A1.1

C. Partea III. SARCINI .

Inscrieri privind dezmembramintele dreptului de proprietate, drepturi reale de garanție și sarcini	Referințe
NU SUNT	

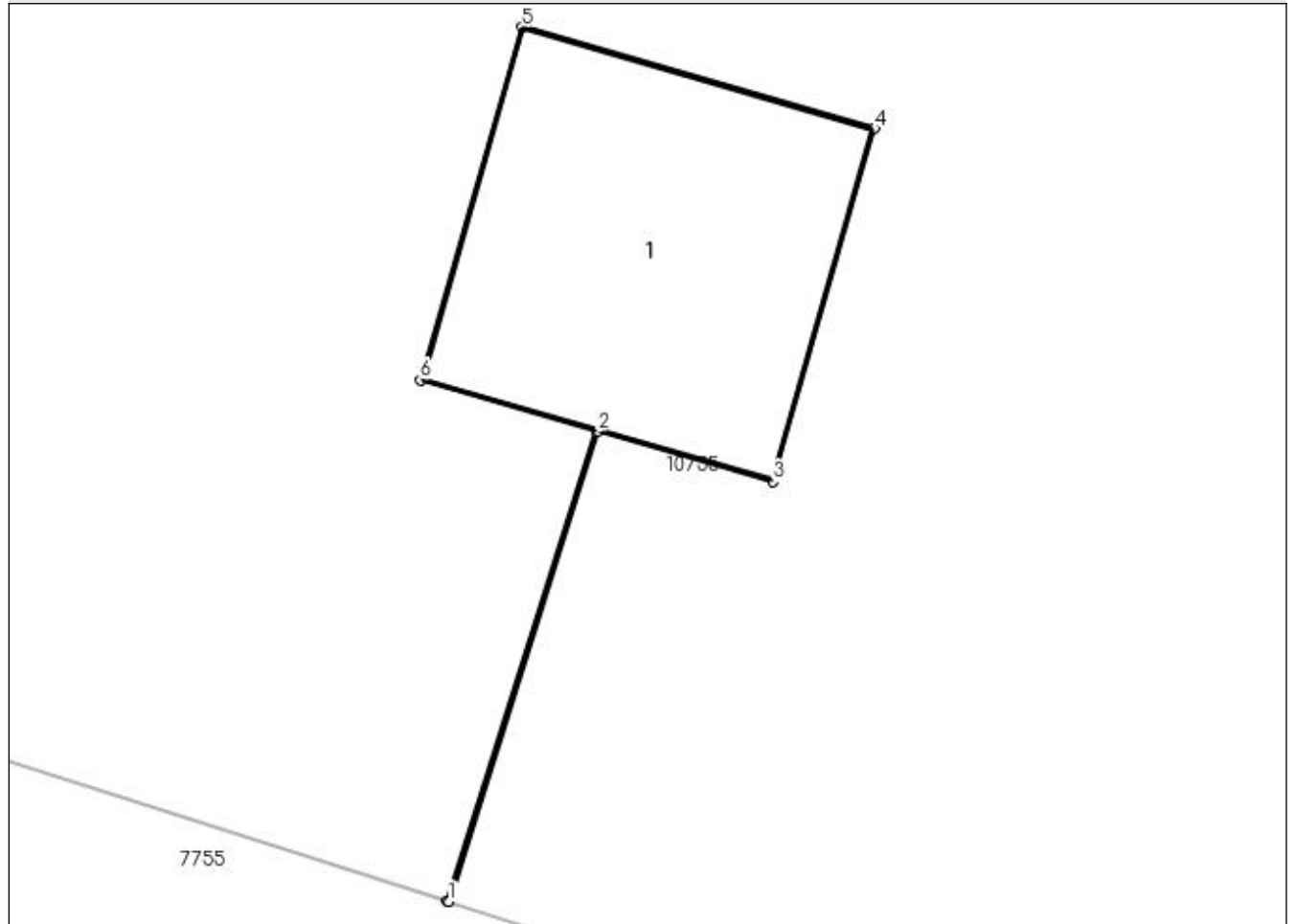
Anexa Nr. 1 La Partea I

Teren

Nr cadastral	Suprafața (mp)*	Observații / Referințe
	1	RETEA JT PTA VIISOARA MICA

* Suprafața este determinată în planul de proiecție Stereo 70.

DETALII LINIARE IMOBIL



Date referitoare la teren

Crt	Categorie folosință	Intra vilan	Suprafața (mp)	Tarla	Parcelă	Nr. topo	Observații / Referințe
1	curți constructii	DA	1	-	12	-	

Date referitoare la construcții

Crt	Număr	Destinație construcție	Supraf. (mp)	Situație juridică	Observații / Referințe
A1.1		construcții industriale și edilitare	1	Cu acte	Nr. niveluri:1; S. construita la sol:1 mp; Stalp electric

Lungime Segmente

1) Valorile lungimilor segmentelor sunt obținute din proiecție în plan.

Punct început	X / Y	Punct sfârșit	X / Y	Lungime segment (** (m)
1	431.584,35 303.735,386	2	431.584,834 303.736,91	1.599
2	431.584,834 303.736,91	3	431.585,401 303.736,746	0.59
3	431.585,401 303.736,746	4	431.585,731 303.737,89	1.191

Punct început	X / Y	Punct sfârșit	X / Y	Lungime segment (** (m)
4	431.585,731 303.737,89	5	431.584,588 303.738,219	1.189
5	431.584,588 303.738,219	6	431.584,258 303.737,076	1.19
6	431.584,258 303.737,076	7	431.584,829 303.736,911	0.594
7	431.584,829 303.736,911	8	431.584,346 303.735,387	1.599
8	431.584,346 303.735,387	1	431.584,35 303.735,386	0.004

** Lungimile segmentelor sunt determinate în planul de proiecție Stereo 70 și sunt rotunjite la 1 milimetru.

*** Distanța dintre puncte este formată din segmente cumulate ce sunt mai mici decât valoarea 1 milimetru.

**DATE DESPRE IMOBILUL NR. 11170**

Oficiul de Cadastru și Publicitate Imobiliară DOLJ
Biroul de Cadastru și Publicitate Imobiliară Craiova

A. Partea I. Descrierea imobilului

TEREN Intravilan

Adresa: Loc. Viisoara Mosneni, Jud. Dolj, P13

Nr. Crt	Nr cadastral Nr. topografic	Suprafața* (mp)	Observații / Referințe
A1		1	Sector cadastral:0 Teren neimprejmuit; RETEA JT PTA VIISOARA MICA

Construcții

Crt	Nr cadastral Nr. topografic	Adresa	Observații / Referințe
A1.1		Loc. Viisoara Mosneni, Jud. Dolj, P13	Nr. niveluri:1; S. construita la sol:1 mp; Stalp electric

B. Partea II. Proprietari și acte

Inscrieri privitoare la dreptul de proprietate și alte drepturi reale		Referințe
/		
Act Normativ nr. HG NR. 1705, din 29/11/2006 emis de GUVERNUL ROMANIEI (Legea 123 din 10.07.2012; Contract de concesiune nr. 6 din 20.06.2005; Act Aditional nr. 1 din 04.03.2016; Licenta pentru distributia energiei electrice nr. 14033 din 01.07.2002 si Anexa);		
B1	Intabulare, drept de PROPRIETATE, dobandit prin Lege, cota actuala 1/1, cota initiala 1/1 1) STATUL ROMAN - DOMENIUL PUBLIC, CIF:999999999999, LIPSA CUI	A1, A1.1
B2	Intabulare, drept de ADMINISTRARE, dobandit prin Lege, cota actuala 1/1, cota initiala 1/1 1) MINISTERUL ECONOMIEI SI COMERTULUI, CIF:999999999999, LIPSA CUI	A1, A1.1
B3	Intabulare, drept de CONCESIUNE pe o perioada de 49 de ani, dobandit prin Lege, cota actuala 1/1, cota initiala 1/1 1) CEZ DISTRIBUTIE SA, CIF:14491102	A1, A1.1

C. Partea III. SARCINI .

Inscrieri privind dezmembramintele dreptului de proprietate, drepturi reale de garanție și sarcini	Referințe
NU SUNT	

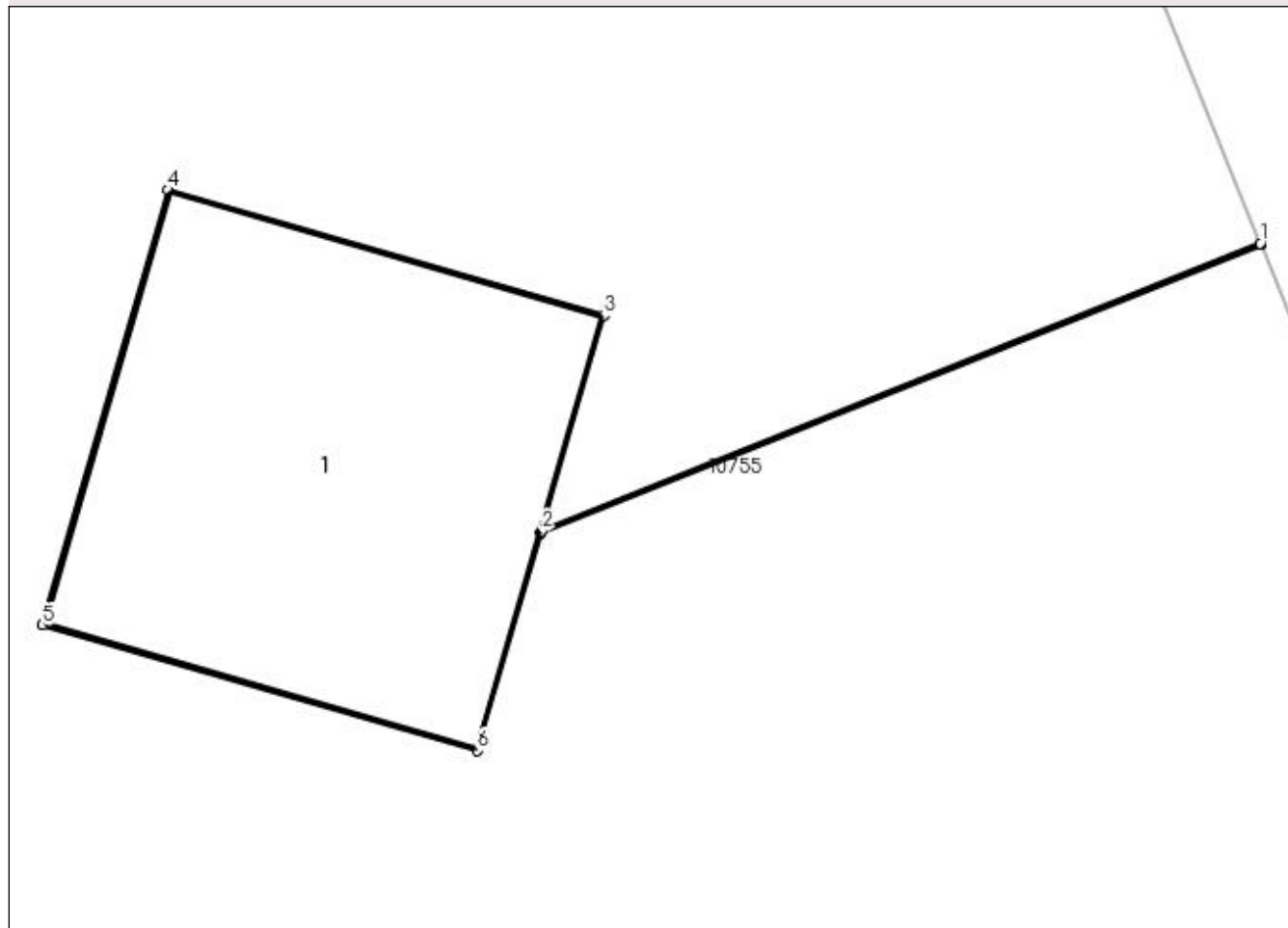
Anexa Nr. 1 La Partea I

Teren

Nr cadastral	Suprafața (mp)*	Observații / Referințe
	1	RETEA JT PTA VIISOARA MICA

* Suprafața este determinată în planul de proiecție Stereo 70.

DETALII LINIARE IMOBIL



Date referitoare la teren

Crt	Categorie folosință	Intra vilan	Suprafața (mp)	Tarla	Parcelă	Nr. topo	Observații / Referințe
1	curți constructii	DA	1	-	13	-	

Date referitoare la construcții

Crt	Număr	Destinație construcție	Supraf. (mp)	Situație juridică	Observații / Referințe
A1.1		construcții industriale și edilitare	1	Cu acte	Nr. niveluri:1; S. construita la sol:1 mp; Stalp electric

Lungime Segmente

1) Valorile lungimilor segmentelor sunt obținute din proiecție în plan.

Punct început	X / Y	Punct sfârșit	X / Y	Lungime segment (** (m)
1	431.618,824 303.730,39	2	431.616,935 303.729,634	2.035
2	431.616,935 303.729,634	3	431.617,099 303.730,201	0.59
3	431.617,099 303.730,201	4	431.615,955 303.730,531	1.191

Punct început	X / Y	Punct sfârșit	X / Y	Lungime segment (** (m)
4	431.615,955 303.730,531	5	431.615,625 303.729,387	1.191
5	431.615,625 303.729,387	6	431.616,768 303.729,058	1.189
6	431.616,768 303.729,058	7	431.616,933 303.729,629	0.594
7	431.616,933 303.729,629	8	431.618,826 303.730,386	2.039
8	431.618,826 303.730,386	1	431.618,824 303.730,39	0.004

** Lungimile segmentelor sunt determinate în planul de proiecție Stereo 70 și sunt rotunjite la 1 milimetru.

*** Distanța dintre puncte este formată din segmente cumulate ce sunt mai mici decât valoarea 1 milimetru.

**DATE DESPRE IMOBILUL NR. 11371**

Oficiul de Cadastru și Publicitate Imobiliară DOLJ
Biroul de Cadastru și Publicitate Imobiliară Craiova

A. Partea I. Descrierea imobilului

TEREN Intravilan

Adresa: Loc. Viisoara Mosneni, Jud. Dolj, P3

Nr. Crt	Nr cadastral Nr. topografic	Suprafața* (mp)	Observații / Referințe
A1		1	Sector cadastral:0 Teren neimprejmuit; RETEA JT PTA VIISOARA MICA

Construcții

Crt	Nr cadastral Nr. topografic	Adresa	Observații / Referințe
A1.1		Loc. Viisoara Mosneni, Jud. Dolj, P3	Nr. niveluri:1; S. construita la sol:1 mp; Stalp electric

B. Partea II. Proprietari și acte

Inscrieri privitoare la dreptul de proprietate și alte drepturi reale		Referințe
/		
Act Normativ nr. HG NR. 1705, din 29/11/2006 emis de GUVERNUL ROMANIEI (Legea 123 din 10.07.2012; Contract de concesiune nr. 6 din 20.06.2005; Act Aditional nr. 1 din 04.03.2016; Licenta pentru distributia energiei electrice nr. 14033 din 01.07.2002 si Anexa);		
B1	Intabulare, drept de PROPRIETATE, dobandit prin Lege, cota actuala 1/1, cota initiala 1/1 1) STATUL ROMAN - DOMENIUL PUBLIC, CIF:999999999999, LIPSA CUI	A1, A1.1
B2	Intabulare, drept de ADMINISTRARE, dobandit prin Lege, cota actuala 1/1, cota initiala 1/1 1) MINISTERUL ECONOMIEI SI COMERTULUI, CIF:999999999999, LIPSA CUI	A1, A1.1
B3	Intabulare, drept de CONCESIUNE pe o perioada de 49 de ani, dobandit prin Lege, cota actuala 1/1, cota initiala 1/1 1) CEZ DISTRIBUTIE SA, CIF:14491102	A1, A1.1

C. Partea III. SARCINI .

Inscrieri privind dezmembramintele dreptului de proprietate, drepturi reale de garanție și sarcini	Referințe
NU SUNT	

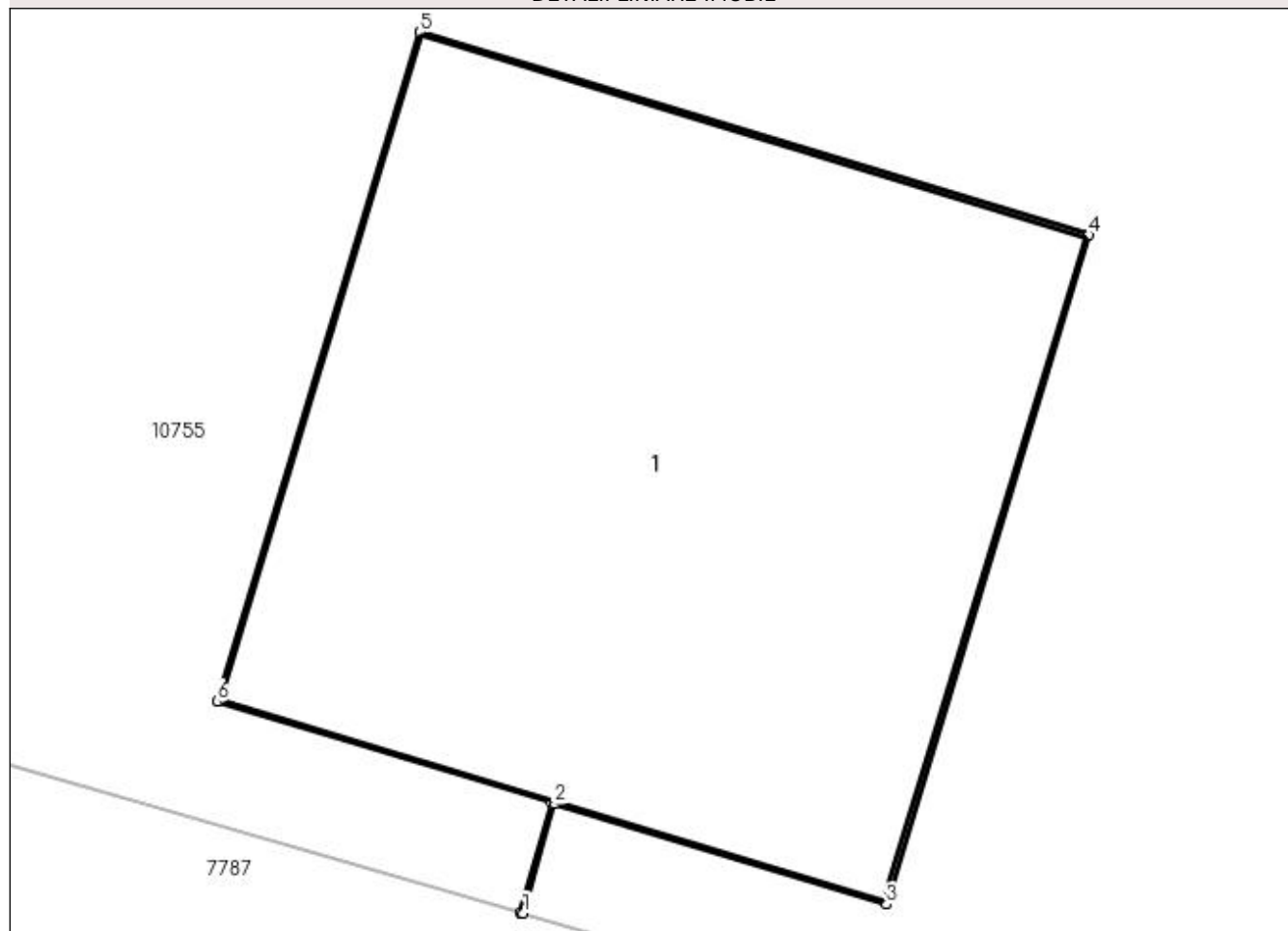
Anexa Nr. 1 La Partea I

Teren

Nr cadastral	Suprafața (mp)*	Observații / Referințe
	1	RETEA JT PTA VIISOARA MICA

* Suprafața este determinată în planul de proiecție Stereo 70.

DETALII LINIARE IMOBIL



Date referitoare la teren

Crt	Categorie folosință	Intra vilan	Suprafața (mp)	Tarla	Parcelă	Nr. topo	Observații / Referințe
1	curți constructii	DA	1	-	3	-	

Date referitoare la construcții

Crt	Număr	Destinație construcție	Supraf. (mp)	Situație juridică	Observații / Referințe
A1.1		construcții industriale și edilitare	1	Cu acte	Nr. niveluri:1; S. construita la sol:1 mp; Stalp electric

Lungime Segmente

1) Valorile lungimilor segmentelor sunt obținute din proiecție în plan.

Punct început	X / Y	Punct sfârșit	X / Y	Lungime segment (** (m)
1	431.228,72 303.830,21	2	431.228,773 303.830,396	0.193
2	431.228,773 303.830,396	3	431.229,338 303.830,225	0.59
3	431.229,338 303.830,225	4	431.229,684 303.831,364	1.19

Punct început	X / Y	Punct sfârșit	X / Y	Lungime segment (** (m)
4	431.229,684 303.831,364	5	431.228,545 303.831,709	1.19
5	431.228,545 303.831,709	6	431.228,199 303.830,57	1.19
6	431.228,199 303.830,57	7	431.228,769 303.830,398	0.595
7	431.228,769 303.830,398	8	431.228,715 303.830,211	0.195
8	431.228,715 303.830,211	1	431.228,72 303.830,21	0.005

** Lungimile segmentelor sunt determinate în planul de proiecție Stereo 70 și sunt rotunjite la 1 milimetru.

*** Distanța dintre puncte este formată din segmente cumulate ce sunt mai mici decât valoarea 1 milimetru.

**DATE DESPRE IMOBILUL NR. 11372**

Oficiul de Cadastru și Publicitate Imobiliară DOLJ
Biroul de Cadastru și Publicitate Imobiliară Craiova

A. Partea I. Descrierea imobilului

TEREN Intravilan

Adresa: Loc. Viisoara Mosneni, Jud. Dolj, P10

Nr. Crt	Nr cadastral Nr. topografic	Suprafața* (mp)	Observații / Referințe
A1		1	Sector cadastral:0 Teren neimprejmuit; RETEA JT PTA VIISOARA MICA

Construcții

Crt	Nr cadastral Nr. topografic	Adresa	Observații / Referințe
A1.1		Loc. Viisoara Mosneni, Jud. Dolj, P10	Nr. niveluri:1; S. construita la sol:1 mp; Stalp electric

B. Partea II. Proprietari și acte

Inscrieri privitoare la dreptul de proprietate și alte drepturi reale		Referințe
/		
Act Normativ nr. HG NR. 1705, din 29/11/2006 emis de GUVERNUL ROMANIEI (Legea 123 din 10.07.2012; Contract de concesiune nr. 6 din 20.06.2005; Act Aditional nr. 1 din 04.03.2016; Licenta pentru distributia energiei electrice nr. 14033 din 01.07.2002 si Anexa);		
B1	Intabulare, drept de PROPRIETATE, dobandit prin Lege, cota actuala 1/1, cota initiala 1/1 1) STATUL ROMAN - DOMENIUL PUBLIC, CIF:999999999999, LIPSA CUI	A1, A1.1
B2	Intabulare, drept de ADMINISTRARE, dobandit prin Lege, cota actuala 1/1, cota initiala 1/1 1) MINISTERUL ECONOMIEI SI COMERTULUI, CIF:999999999999, LIPSA CUI	A1, A1.1
B3	Intabulare, drept de CONCESIUNE pe o perioada de 49 de ani, dobandit prin Lege, cota actuala 1/1, cota initiala 1/1 1) CEZ DISTRIBUTIE SA, CIF:14491102	A1, A1.1

C. Partea III. SARCINI .

Inscrieri privind dezmembramintele dreptului de proprietate, drepturi reale de garanție și sarcini	Referințe
NU SUNT	

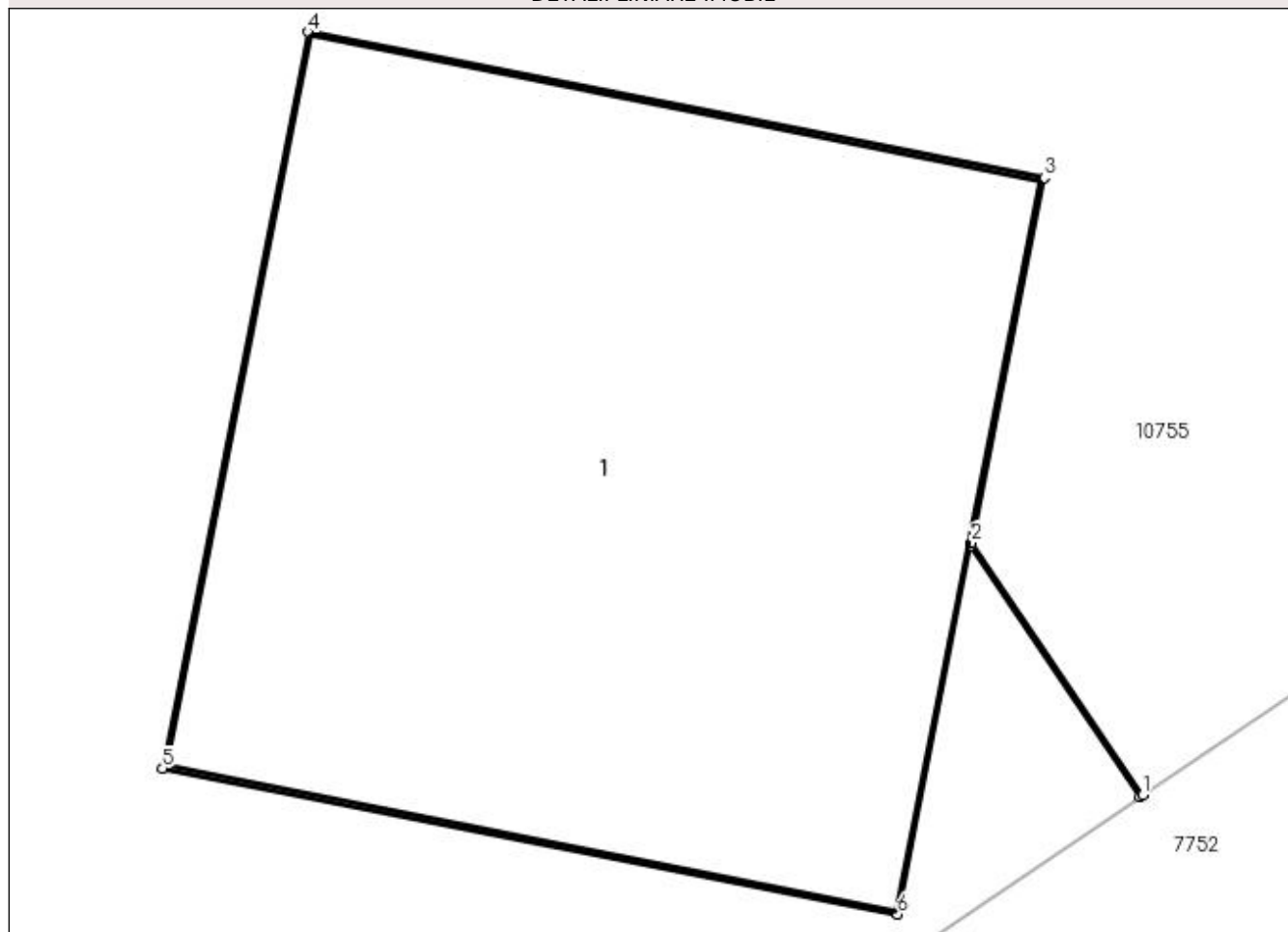
Anexa Nr. 1 La Partea I

Teren

Nr cadastral	Suprafața (mp)*	Observații / Referințe
	1	RETEA JT PTA VIISOARA MICA

* Suprafața este determinată în planul de proiecție Stereo 70.

DETALII LINIARE IMOBIL



Date referitoare la teren

Crt	Categorie folosință	Intra vilan	Suprafața (mp)	Tarla	Parcelă	Nr. topo	Observații / Referințe
1	curți constructii	DA	1	-	10	-	

Date referitoare la construcții

Crt	Număr	Destinație construcție	Supraf. (mp)	Situație juridică	Observații / Referințe
A1.1		construcții industriale și edilitare	1	Cu acte	Nr. niveluri:1; S. construita la sol:1 mp; Stalp electric

Lungime Segmente

1) Valorile lungimilor segmentelor sunt obținute din proiecție în plan.

Punct început	X / Y	Punct sfârșit	X / Y	Lungime segment (** (m)
1	431.502,323 303.761,092	2	431.502,051 303.761,492	0.484
2	431.502,051 303.761,492	3	431.502,166 303.762,071	0.59
3	431.502,166 303.762,071	4	431.500,998 303.762,302	1.191

Punct început	X / Y	Punct sfârșit	X / Y	Lungime segment (** (m)
4	431.500,998 303.762,302	5	431.500,767 303.761,134	1.191
5	431.500,767 303.761,134	6	431.501,934 303.760,903	1.19
6	431.501,934 303.760,903	7	431.502,05 303.761,487	0.595
7	431.502,05 303.761,487	8	431.502,319 303.761,089	0.48
8	431.502,319 303.761,089	1	431.502,323 303.761,092	0.005

** Lungimile segmentelor sunt determinate în planul de proiecție Stereo 70 și sunt rotunjite la 1 milimetru.

*** Distanța dintre puncte este formată din segmente cumulate ce sunt mai mici decât valoarea 1 milimetru.

