

**DATE DESPRE IMOBILUL NR. 10761**

Oficiul de Cadastru și Publicitate Imobiliară DOLJ  
Biroul de Cadastru și Publicitate Imobiliară Craiova

**A. Partea I. Descrierea imobilului**

TEREN Intravilan

Adresa: Loc. Teslui, Jud. Dolj, De 132

Nr. Crt	Nr cadastral Nr. topografic	Suprafața* (mp)	Observații / Referințe
A1		3.059	Sector cadastral:0 Teren neimprejmuit;

**B. Partea II. Proprietari și acte**

Inscrieri privitoare la dreptul de proprietate și alte drepturi reale	Referințe
/	
Act Normativ nr. Legea 7, din 13/03/1996 emis de PARLAMENTUL ROMÂNIEI (ART. 13 ALIN. 15);	
B1	Inscrierea provizorie, drept de PROPRIETATE, dobandit prin Lege, cota actuala 1/1, cota initiala 1/1
	1) NEIDENTIFICAT NEIDENTIFICAT, CIF:0000000000000

**C. Partea III. SARCINI .**

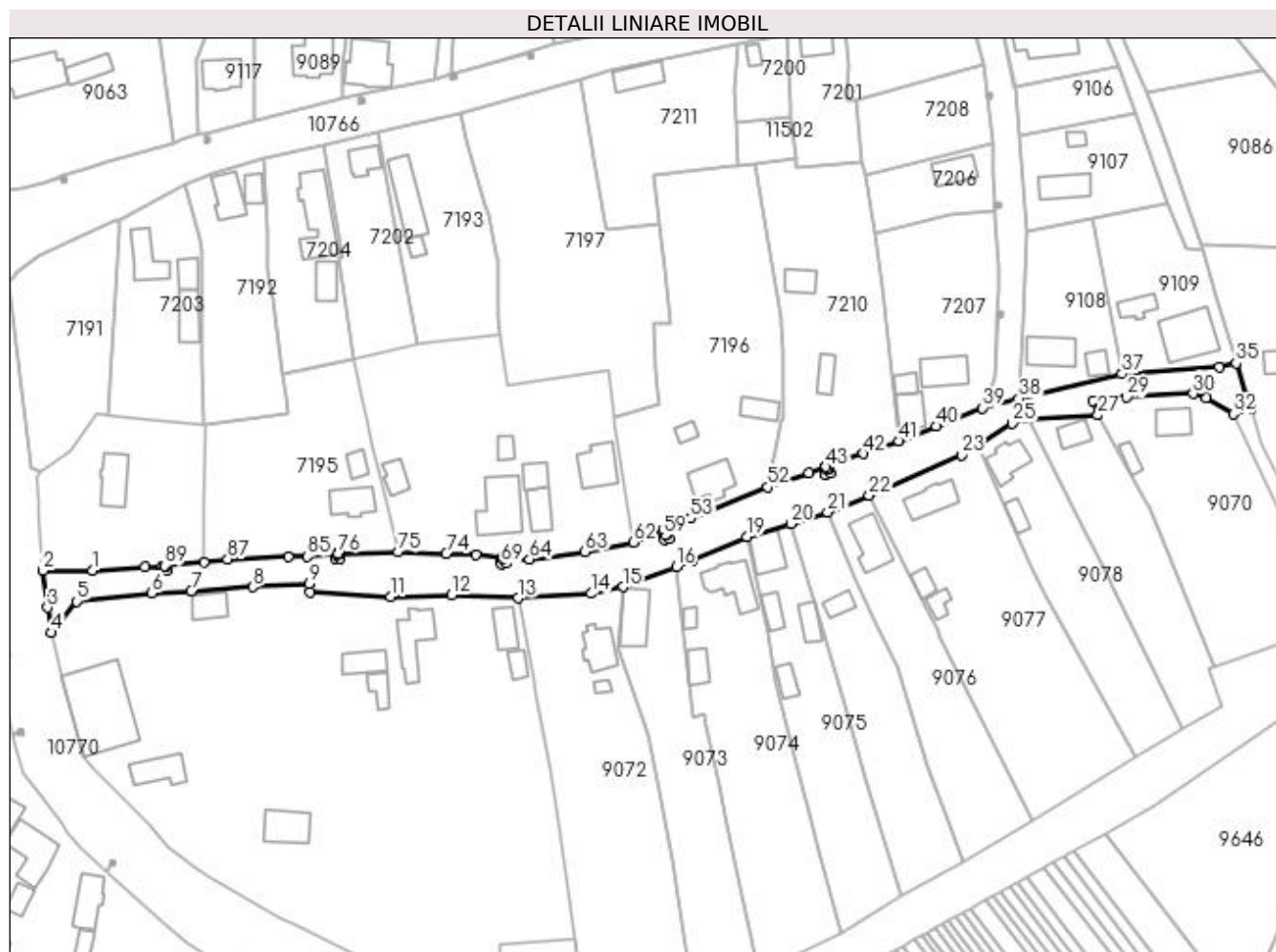
Inscrieri privind dezmembramintele dreptului de proprietate, drepturi reale de garanție și sarcini	Referințe
NU SUNT	

## Anexa Nr. 1 La Partea I

## Teren

Nr cadastral	Suprafața (mp)*	Observații / Referințe
	3.059	

\* Suprafața este determinată în planul de proiecție Stereo 70.



## Date referitoare la teren

Crt	Categorie folosință	Intravilan	Suprafața (mp)	Tarla	Parcelă	Nr. topo	Observații / Referințe
1	drum	DA	3.059	De 132	-	-	

## Lungime Segmente

1) Valorile lungimilor segmentelor sunt obținute din proiecție în plan.

Punct început	X / Y	Punct sfârșit	X / Y	Lungime segment	Punct început	X / Y	Punct sfârșit	X / Y	Lungime segment	Punct început	X / Y	Punct sfârșit	X / Y	Lungime segment
1	432.912,356 300.712,874	2	432.899,143 300.712,916	13.213	2	432.899,143 300.712,916	3	432.900,345 300.703,048	9.941	3	432.900,345 300.703,048	4	432.901,427 300.696,375	6.76
4	432.901,427 300.696,375	5	432.908,004 300.704,693	10.604	5	432.908,004 300.704,693	6	432.928,038 300.706,856	20.15	6	432.928,038 300.706,856	7	432.938,548 300.707,5	10.53
7	432.938,548 300.707,5	8	432.954,885 300.708,502	16.368	8	432.954,885 300.708,502	9	432.969,846 300.709,406	14.988	9	432.969,846 300.709,406	10	432.970,109 300.707,019	2.401
10	432.970,109 300.707,019	11	432.991,429 300.705,975	21.346	11	432.991,429 300.705,975	12	433.007,64 300.706,35	16.215	12	433.007,64 300.706,35	13	433.025,318 300.705,557	17.696
13	433.025,318 300.705,557	14	433.044,708 300.706,772	19.428	14	433.044,708 300.706,772	15	433.053,187 300.708,548	8.663	15	433.053,187 300.708,548	16	433.067,444 300.713,83	15.204
16	433.067,444 300.713,83	17	433.071,805 300.715,487	4.665	17	433.071,805 300.715,487	18	433.071,65 300.715,885	0.427	18	433.071,65 300.715,885	19	433.086,208 300.721,883	15.745

Punct început	X / Y	Punct sfârșit	X / Y	Lungime segment	Punct început	X / Y	Punct sfârșit	X / Y	Lungime segment	Punct început	X / Y	Punct sfârșit	X / Y	Lungime segment
19	433.086,208 300.721,883	20	433.097,849 300.725,385	12.156	20	433.097,849 300.725,385	21	433.107,613 300.728,405	10.22	21	433.107,613 300.728,405	22	433.118,653 300.732,851	11.902
22	433.118,653 300.732,851	23	433.143,162 300.743,623	26.772	23	433.143,162 300.743,623	24	433.147,437 300.746,252	5.019	24	433.147,437 300.746,252	25	433.156,721 300.751,962	10.899
25	433.156,721 300.751,962	26	433.161,056 300.753,178	4.502	26	433.161,056 300.753,178	27	433.179,415 300.754,152	18.385	27	433.179,415 300.754,152	28	433.178,199 300.757,912	3.952
28	433.178,199 300.757,912	29	433.187,132 300.758,952	8.993	29	433.187,132 300.758,952	30	433.204,769 300.759,897	17.662	30	433.204,769 300.759,897	31	433.208,196 300.758,807	3.596
31	433.208,196 300.758,807	32	433.215,402 300.754,451	8.42	32	433.215,402 300.754,451	33	433.220,156 300.755,773	4.934	33	433.220,156 300.755,773	34	433.219,058 300.759,306	3.7
34	433.219,058 300.759,306	35	433.216,208 300.767,974	9.125	35	433.216,208 300.767,974	36	433.211,687 300.766,87	4.654	36	433.211,687 300.766,87	37	433.185,913 300.765,098	25.835
37	433.185,913 300.765,098	38	433.158,38 300.758,553	28.3	38	433.158,38 300.758,553	39	433.148,748 300.756,073	9.946	39	433.148,748 300.756,073	40	433.136,455 300.751,213	13.219
40	433.136,455 300.751,213	41	433.126,621 300.747,232	10.609	41	433.126,621 300.747,232	42	433.117,195 300.743,946	9.982	42	433.117,195 300.743,946	43	433.107,103 300.740,425	10.689
43	433.107,103 300.740,425	44	433.107,369 300.739,661	0.809	44	433.107,369 300.739,661	45	433.107,933 300.739,851	0.595	45	433.107,933 300.739,851	46	433.108,313 300.738,723	1.19
46	433.108,313 300.738,723	47	433.107,187 300.738,343	1.188	47	433.107,187 300.738,343	48	433.106,806 300.739,47	1.19	48	433.106,806 300.739,47	49	433.107,365 300.739,659	0.59
49	433.107,365 300.739,659	50	433.107,098 300.740,423	0.809	50	433.107,098 300.740,423	51	433.102,646 300.738,87	4.715	51	433.102,646 300.738,87	52	433.091,647 300.735,077	11.635
52	433.091,647 300.735,077	53	433.071,201 300.726,745	22.079	53	433.071,201 300.726,745	54	433.063,896 300.723,702	7.913	54	433.063,896 300.723,702	55	433.064,465 300.722,337	1.479
55	433.064,465 300.722,337	56	433.065,029 300.722,528	0.595	56	433.065,029 300.722,528	57	433.065,409 300.721,4	1.19	57	433.065,409 300.721,4	58	433.064,282 300.721,019	1.19
58	433.064,282 300.721,019	59	433.063,901 300.722,147	1.191	59	433.063,901 300.722,147	60	433.064,46 300.722,336	0.59	60	433.064,46 300.722,336	61	433.063,892 300.723,7	1.478
61	433.063,892 300.723,7	62	433.055,973 300.720,402	8.578	62	433.055,973 300.720,402	63	433.043,165 300.717,881	13.054	63	433.043,165 300.717,881	64	433.028,375 300.715,86	14.927
64	433.028,375 300.715,86	65	433.021,458 300.716,438	6.941	65	433.021,458 300.716,438	66	433.021,414 300.715,921	0.519	66	433.021,414 300.715,921	67	433.022,002 300.716,016	0.596
67	433.022,002 300.716,016	68	433.022,191 300.714,841	1.19	68	433.022,191 300.714,841	69	433.021,017 300.714,651	1.189	69	433.021,017 300.714,651	70	433.020,827 300.715,826	1.19
70	433.020,827 300.715,826	71	433.021,409 300.715,92	0.59	71	433.021,409 300.715,92	72	433.021,453 300.716,438	0.52	72	433.021,453 300.716,438	73	433.014,075 300.717,055	7.404
73	433.014,075 300.717,055	74	433.006,277 300.717,329	7.803	74	433.006,277 300.717,329	75	432.993,453 300.717,78	12.832	75	432.993,453 300.717,78	76	432.977,662 300.717,445	15.795
76	432.977,662 300.717,445	77	432.977,362 300.717,416	0.301	77	432.977,362 300.717,416	78	432.977,369 300.717,215	0.201	78	432.977,369 300.717,215	79	432.977,963 300.717,257	0.595
79	432.977,963 300.717,257	80	432.978,044 300.716,069	1.191	80	432.978,044 300.716,069	81	432.976,858 300.715,987	1.189	81	432.976,858 300.715,987	82	432.976,775 300.717,174	1.19
82	432.976,775 300.717,174	83	432.977,364 300.717,215	0.59	83	432.977,364 300.717,215	84	432.977,357 300.717,415	0.2	84	432.977,357 300.717,415	85	432.969,306 300.716,62	8.09
85	432.969,306 300.716,62	86	432.964,238 300.716,501	5.069	86	432.964,238 300.716,501	87	432.948,143 300.715,956	16.104	87	432.948,143 300.715,956	88	432.941,816 300.715,085	6.387
88	432.941,816 300.715,085	89	432.931,341 300.714,184	10.514	89	432.931,341 300.714,184	90	432.931,36 300.713,971	0.214	90	432.931,36 300.713,971	91	432.931,954 300.714,012	0.595
91	432.931,954 300.714,012	92	432.932,035 300.712,825	1.19	92	432.932,035 300.712,825	93	432.930,849 300.712,742	1.189	93	432.930,849 300.712,742	94	432.930,766 300.713,929	1.19
94	432.930,766 300.713,929	95	432.931,355 300.713,97	0.59	95	432.931,355 300.713,97	96	432.931,336 300.714,184	0.215	96	432.931,336 300.714,184	97	432.926,195 300.713,742	5.16
97	432.926,195 300.713,742	1	432.912,356 300.712,874	13.866										

\*\* Lungimile segmentelor sunt determinate în planul de proiecție Stereo 70 și sunt rotunjite la 1 milimetru.

\*\*\* Distanța dintre puncte este formată din segmente cumulate ce sunt mai mici decât valoarea 1 milimetru.



**DATE DESPRE IMOBILUL NR. 11072**

Oficiul de Cadastru și Publicitate Imobiliară DOLJ  
Biroul de Cadastru și Publicitate Imobiliară Craiova

**A. Partea I. Descrierea imobilului**

TEREN Intravilan

Adresa: Loc. Teslui, Jud. Dolj, P1

Nr. Crt	Nr cadastral Nr. topografic	Suprafața* (mp)	Observații / Referințe
A1		1	Sector cadastral:0 Teren neimprejmuit; RETEA JT PTA 1 TESLUI

**Construcții**

Crt	Nr cadastral Nr. topografic	Adresa	Observații / Referințe
A1.1		Loc. Teslui, Jud. Dolj, P1	Nr. niveluri:1; S. construita la sol:1 mp; Stalp electric

**B. Partea II. Proprietari și acte**

Inscrieri privitoare la dreptul de proprietate și alte drepturi reale		Referințe
/		
Act Normativ nr. HG NR. 1705, din 29/11/2006 emis de GUVERNUL ROMANIEI (Legea 123 din 10.07.2012; Contract de concesiune nr. 6 din 20.06.2005; Act Aditional nr. 1 din 04.03.2016; Licenta pentru distributia energiei electrice nr. 14033 din 01.07.2002 si Anexa);		
B1	Intabulare, drept de PROPRIETATE, dobandit prin Lege, cota actuala 1/1, cota initiala 1/1 1) STATUL ROMAN - DOMENIUL PUBLIC, CIF:999999999999, LIPSA CUI	A1, A1.1
B2	Intabulare, drept de ADMINISTRARE, dobandit prin Lege, cota actuala 1/1, cota initiala 1/1 1) MINISTERUL ECONOMIEI SI COMERTULUI, CIF:999999999999, LIPSA CUI	A1, A1.1
B3	Intabulare, drept de CONCESIUNE pe o perioada de 49 de ani, dobandit prin Lege, cota actuala 1/1, cota initiala 1/1 1) CEZ DISTRIBUTIE SA, CIF:14491102	A1, A1.1

**C. Partea III. SARCINI .**

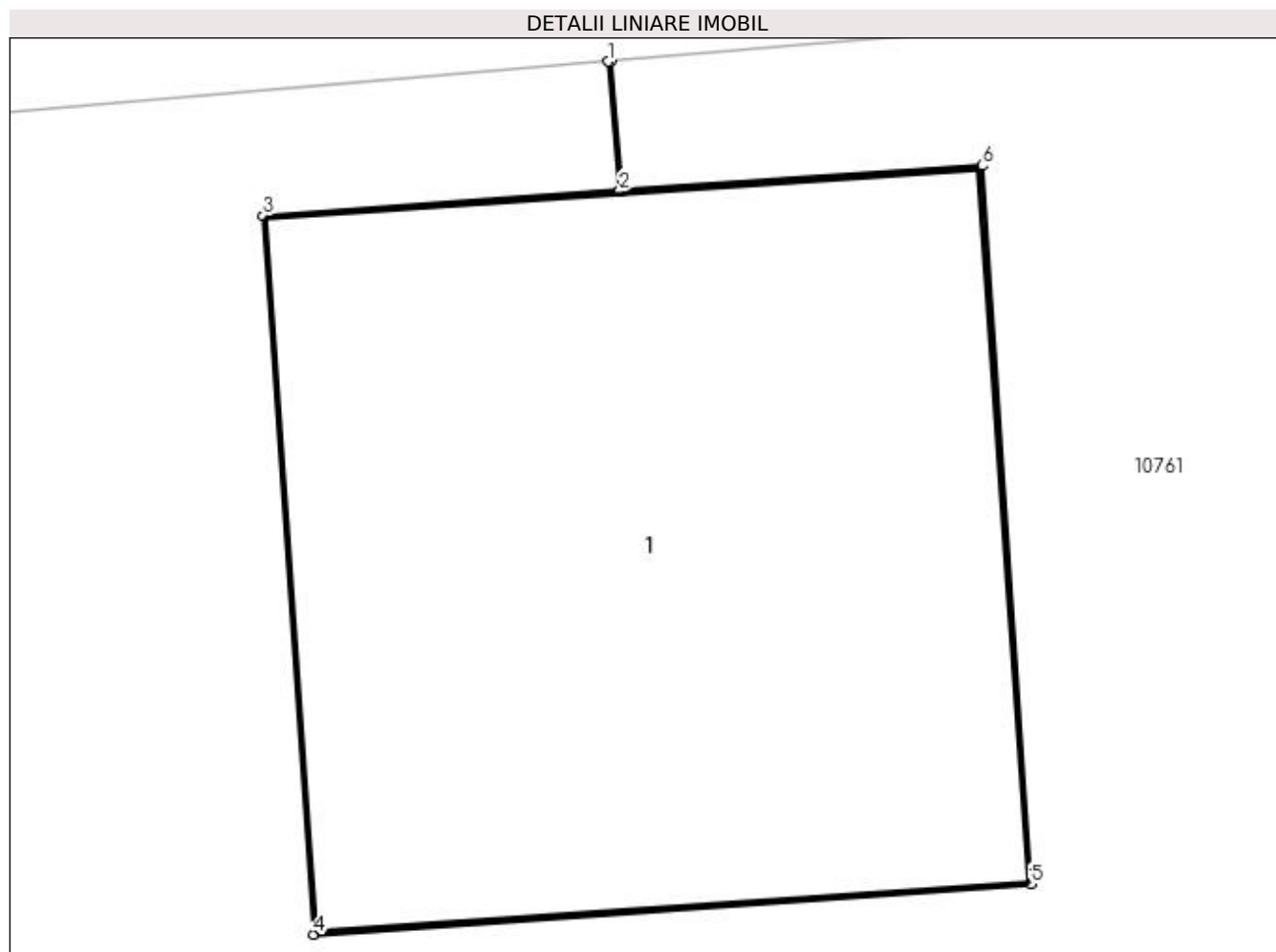
Inscrieri privind dezmembramintele dreptului de proprietate, drepturi reale de garanție și sarcini	Referințe
NU SUNT	

## Anexa Nr. 1 La Partea I

## Teren

Nr cadastral	Suprafața (mp)*	Observații / Referințe
	1	RETEA JT PTA 1 TESLUI

\* Suprafața este determinată în planul de proiecție Stereo 70.



## Date referitoare la teren

Crt	Categorie folosință	Intra vilan	Suprafața (mp)	Tarla	Parcelă	Nr. topo	Observații / Referințe
1	curți construcții	DA	1	-	1	-	

## Date referitoare la construcții

Crt	Număr	Destinație construcție	Supraf. (mp)	Situație juridică	Observații / Referințe
A1.1		construcții industriale și edilitare	1	Cu acte	Nr. niveluri:1; S. construită la sol:1 mp; Stalp electric

## Lungime Segmente

1) Valorile lungimilor segmentelor sunt obținute din proiecție în plan.

Punct început	X / Y	Punct sfârșit	X / Y	Lungime segment (** (m)
1	432.931,336 300.714,184	2	432.931,355 300.713,97	0.215
2	432.931,355 300.713,97	3	432.930,766 300.713,929	0.59
3	432.930,766 300.713,929	4	432.930,849 300.712,742	1.19

Punct început	X / Y	Punct sfârșit	X / Y	Lungime segment (** (m)
4	432.930,849 300.712,742	5	432.932,035 300.712,825	1.189
5	432.932,035 300.712,825	6	432.931,954 300.714,012	1.19
6	432.931,954 300.714,012	7	432.931,36 300.713,971	0.595
7	432.931,36 300.713,971	8	432.931,341 300.714,184	0.214
8	432.931,341 300.714,184	1	432.931,336 300.714,184	0.005

\*\* Lungimile segmentelor sunt determinate în planul de proiecție Stereo 70 și sunt rotunjite la 1 milimetru.

\*\*\* Distanța dintre puncte este formată din segmente cumulate ce sunt mai mici decât valoarea 1 milimetru.





**DATE DESPRE IMOBILUL NR. 11073**

Oficiul de Cadastru și Publicitate Imobiliară DOLJ  
Biroul de Cadastru și Publicitate Imobiliară Craiova

**A. Partea I. Descrierea imobilului**

TEREN Intravilan

Adresa: Loc. Teslui, Jud. Dolj, P2

Nr. Crt	Nr cadastral Nr. topografic	Suprafața* (mp)	Observații / Referințe
A1		1	Sector cadastral:0 Teren neimprejmuit; RETEA JT PTA 1 TESLUI

**Construcții**

Crt	Nr cadastral Nr. topografic	Adresa	Observații / Referințe
A1.1		Loc. Teslui, Jud. Dolj, P2	Nr. niveluri:1; S. construita la sol:1 mp; Stalp electric

**B. Partea II. Proprietari și acte**

Inscrieri privitoare la dreptul de proprietate și alte drepturi reale		Referințe
/		
Act Normativ nr. HG NR. 1705, din 29/11/2006 emis de GUVERNUL ROMANIEI (Legea 123 din 10.07.2012; Contract de concesiune nr. 6 din 20.06.2005; Act Aditional nr. 1 din 04.03.2016; Licenta pentru distributia energiei electrice nr. 14033 din 01.07.2002 si Anexa);		
B1	Intabulare, drept de PROPRIETATE, dobandit prin Lege, cota actuala 1/1, cota initiala 1/1 1) STATUL ROMAN - DOMENIUL PUBLIC, CIF:999999999999, LIPSA CUI	A1, A1.1
B2	Intabulare, drept de ADMINISTRARE, dobandit prin Lege, cota actuala 1/1, cota initiala 1/1 1) MINISTERUL ECONOMIEI SI COMERTULUI, CIF:999999999999, LIPSA CUI	A1, A1.1
B3	Intabulare, drept de CONCESIUNE pe o perioada de 49 de ani, dobandit prin Lege, cota actuala 1/1, cota initiala 1/1 1) CEZ DISTRIBUTIE SA, CIF:14491102	A1, A1.1

**C. Partea III. SARCINI .**

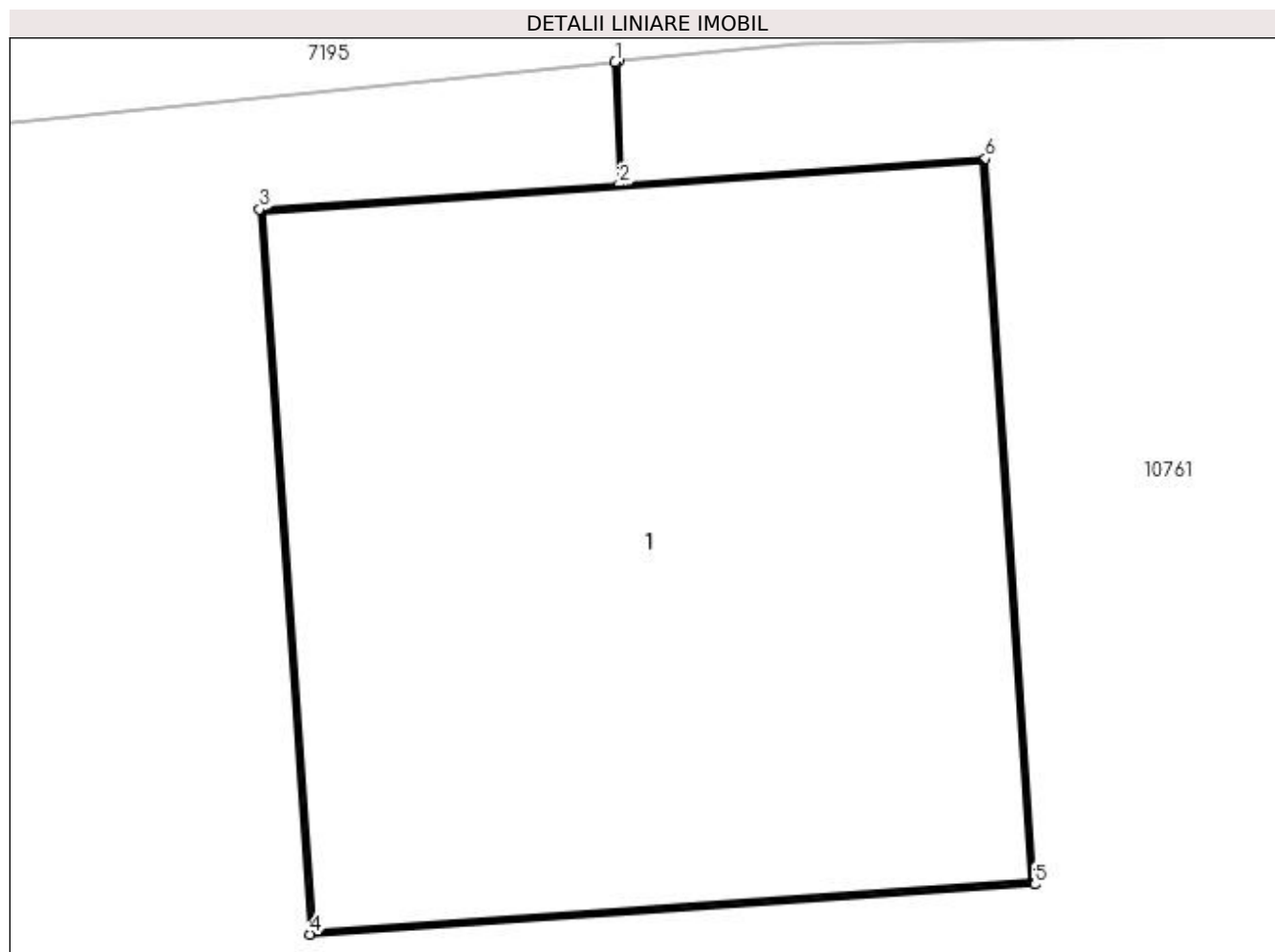
Inscrieri privind dezmembramintele dreptului de proprietate, drepturi reale de garanție și sarcini	Referințe
NU SUNT	

## Anexa Nr. 1 La Partea I

## Teren

Nr cadastral	Suprafața (mp)*	Observații / Referințe
	1	RETEA JT PTA 1 TESLUI

\* Suprafața este determinată în planul de proiecție Stereo 70.



## Date referitoare la teren

Crt	Categorie folosință	Intra vilan	Suprafața (mp)	Tarla	Parcelă	Nr. topo	Observații / Referințe
1	curți construcții	DA	1	-	2	-	

## Date referitoare la construcții

Crt	Număr	Destinație construcție	Supraf. (mp)	Situație juridică	Observații / Referințe
A1.1		construcții industriale și edilitare	1	Cu acte	Nr. niveluri:1; S. construita la sol:1 mp; Stalp electric

## Lungime Segmente

1) Valorile lungimilor segmentelor sunt obținute din proiecție în plan.

Punct început	X / Y	Punct sfârșit	X / Y	Lungime segment (** (m)
1	432.977,357 300.717,415	2	432.977,364 300.717,215	0.2
2	432.977,364 300.717,215	3	432.976,775 300.717,174	0.59
3	432.976,775 300.717,174	4	432.976,858 300.715,987	1.19

Punct început	X / Y	Punct sfârșit	X / Y	Lungime segment (** (m)
4	432.976,858 300.715,987	5	432.978,044 300.716,069	1.189
5	432.978,044 300.716,069	6	432.977,963 300.717,257	1.191
6	432.977,963 300.717,257	7	432.977,369 300.717,215	0.595
7	432.977,369 300.717,215	8	432.977,362 300.717,416	0.201
8	432.977,362 300.717,416	1	432.977,357 300.717,415	0.005

\*\* Lungimile segmentelor sunt determinate în planul de proiecție Stereo 70 și sunt rotunjite la 1 milimetru.

\*\*\* Distanța dintre puncte este formată din segmente cumulate ce sunt mai mici decât valoarea 1 milimetru.



**DATE DESPRE IMOBILUL NR. 11074**

Oficiul de Cadastru și Publicitate Imobiliară DOLJ  
Biroul de Cadastru și Publicitate Imobiliară Craiova

**A. Partea I. Descrierea imobilului**

TEREN Intravilan

Adresa: Loc. Teslui, Jud. Dolj, P3

Nr. Crt	Nr cadastral Nr. topografic	Suprafața* (mp)	Observații / Referințe
A1		1	Sector cadastral:0 Teren neimprejmuit; RETEA JT PTA 1 TESLUI

**Construcții**

Crt	Nr cadastral Nr. topografic	Adresa	Observații / Referințe
A1.1		Loc. Teslui, Jud. Dolj, P3	Nr. niveluri:1; S. construita la sol:1 mp; Stalp electric

**B. Partea II. Proprietari și acte**

Inscrieri privitoare la dreptul de proprietate și alte drepturi reale		Referințe
/		
Act Normativ nr. HG NR. 1705, din 29/11/2006 emis de GUVERNUL ROMANIEI (Legea 123 din 10.07.2012; Contract de concesiune nr. 6 din 20.06.2005; Act Aditional nr. 1 din 04.03.2016; Licenta pentru distributia energiei electrice nr. 14033 din 01.07.2002 si Anexa);		
B1	Intabulare, drept de PROPRIETATE, dobandit prin Lege, cota actuala 1/1, cota initiala 1/1 1) STATUL ROMAN - DOMENIUL PUBLIC, CIF:999999999999, LIPSA CUI	A1, A1.1
B2	Intabulare, drept de ADMINISTRARE, dobandit prin Lege, cota actuala 1/1, cota initiala 1/1 1) MINISTERUL ECONOMIEI SI COMERTULUI, CIF:999999999999, LIPSA CUI	A1, A1.1
B3	Intabulare, drept de CONCESIUNE pe o perioada de 49 de ani, dobandit prin Lege, cota actuala 1/1, cota initiala 1/1 1) CEZ DISTRIBUTIE SA, CIF:14491102	A1, A1.1

**C. Partea III. SARCINI .**

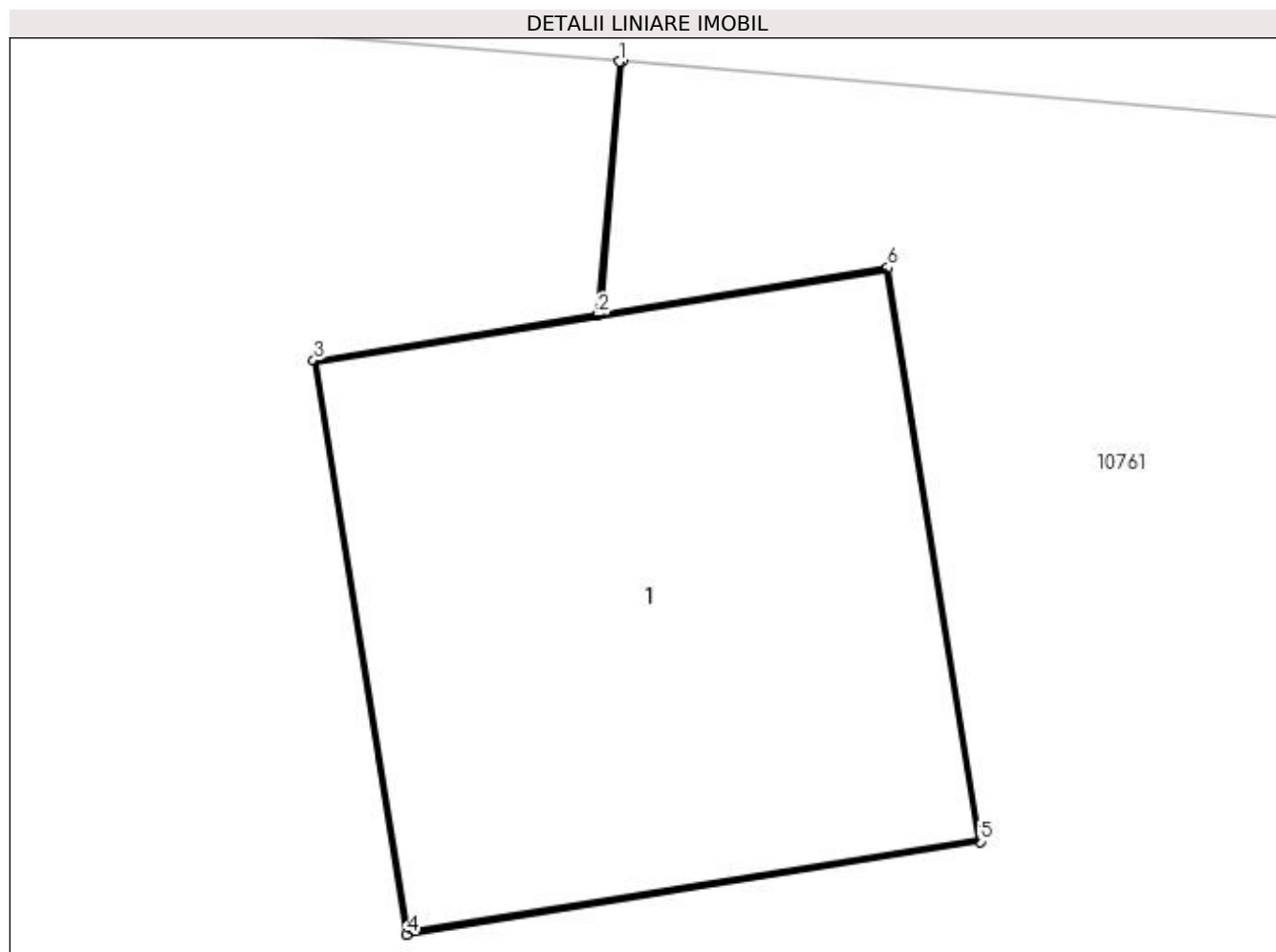
Inscrieri privind dezmembramintele dreptului de proprietate, drepturi reale de garanție și sarcini	Referințe
NU SUNT	

## Anexa Nr. 1 La Partea I

## Teren

Nr cadastral	Suprafața (mp)*	Observații / Referințe
	1	RETEA JT PTA 1 TESLUI

\* Suprafața este determinată în planul de proiecție Stereo 70.



## Date referitoare la teren

Crt	Categorie folosință	Intra vilan	Suprafața (mp)	Tarla	Parcelă	Nr. topo	Observații / Referințe
1	curți constructii	DA	1	-	3	-	

## Date referitoare la construcții

Crt	Număr	Destinație construcție	Supraf. (mp)	Situație juridică	Observații / Referințe
A1.1		construcții industriale și edilitare	1	Cu acte	Nr. niveluri:1; S. construita la sol:1 mp; Stalp electric

## Lungime Segmente

1) Valorile lungimilor segmentelor sunt obținute din proiecție în plan.

Punct început	X / Y	Punct sfârșit	X / Y	Lungime segment (** (m)
1	433.021,453 300.716,438	2	433.021,409 300.715,92	0.52
2	433.021,409 300.715,92	3	433.020,827 300.715,826	0.59
3	433.020,827 300.715,826	4	433.021,017 300.714,651	1.19

Punct început	X / Y	Punct sfârșit	X / Y	Lungime segment (** (m)
4	433.021,017 300.714,651	5	433.022,191 300.714,841	1.189
5	433.022,191 300.714,841	6	433.022,002 300.716,016	1.19
6	433.022,002 300.716,016	7	433.021,414 300.715,921	0.596
7	433.021,414 300.715,921	8	433.021,458 300.716,438	0.519
8	433.021,458 300.716,438	1	433.021,453 300.716,438	0.005

\*\* Lungimile segmentelor sunt determinate în planul de proiecție Stereo 70 și sunt rotunjite la 1 milimetru.

\*\*\* Distanța dintre puncte este formată din segmente cumulate ce sunt mai mici decât valoarea 1 milimetru.





**DATE DESPRE IMOBILUL NR. 11075**

Oficiul de Cadastru și Publicitate Imobiliară DOLJ  
Biroul de Cadastru și Publicitate Imobiliară Craiova

**A. Partea I. Descrierea imobilului**

TEREN Intravilan

Adresa: Loc. Teslui, Jud. Dolj, P4

Nr. Crt	Nr cadastral Nr. topografic	Suprafața* (mp)	Observații / Referințe
A1		1	Sector cadastral:0 Teren neimprejmuit; RETEA JT PTA 1 TESLUI

**Construcții**

Crt	Nr cadastral Nr. topografic	Adresa	Observații / Referințe
A1.1		Loc. Teslui, Jud. Dolj, P4	Nr. niveluri:1; S. construita la sol:1 mp; Stalp electric

**B. Partea II. Proprietari și acte**

Inscrieri privitoare la dreptul de proprietate și alte drepturi reale		Referințe
/		
Act Normativ nr. HG NR. 1705, din 29/11/2006 emis de GUVERNUL ROMANIEI (Legea 123 din 10.07.2012; Contract de concesiune nr. 6 din 20.06.2005; Act Aditional nr. 1 din 04.03.2016; Licenta pentru distributia energiei electrice nr. 14033 din 01.07.2002 si Anexa);		
B1	Intabulare, drept de PROPRIETATE, dobandit prin Lege, cota actuala 1/1, cota initiala 1/1 1) STATUL ROMAN - DOMENIUL PUBLIC, CIF:999999999999, LIPSA CUI	A1, A1.1
B2	Intabulare, drept de ADMINISTRARE, dobandit prin Lege, cota actuala 1/1, cota initiala 1/1 1) MINISTERUL ECONOMIEI SI COMERTULUI, CIF:999999999999, LIPSA CUI	A1, A1.1
B3	Intabulare, drept de CONCESIUNE pe o perioada de 49 de ani, dobandit prin Lege, cota actuala 1/1, cota initiala 1/1 1) CEZ DISTRIBUTIE SA, CIF:14491102	A1, A1.1

**C. Partea III. SARCINI .**

Inscrieri privind dezmembramintele dreptului de proprietate, drepturi reale de garanție și sarcini	Referințe
NU SUNT	

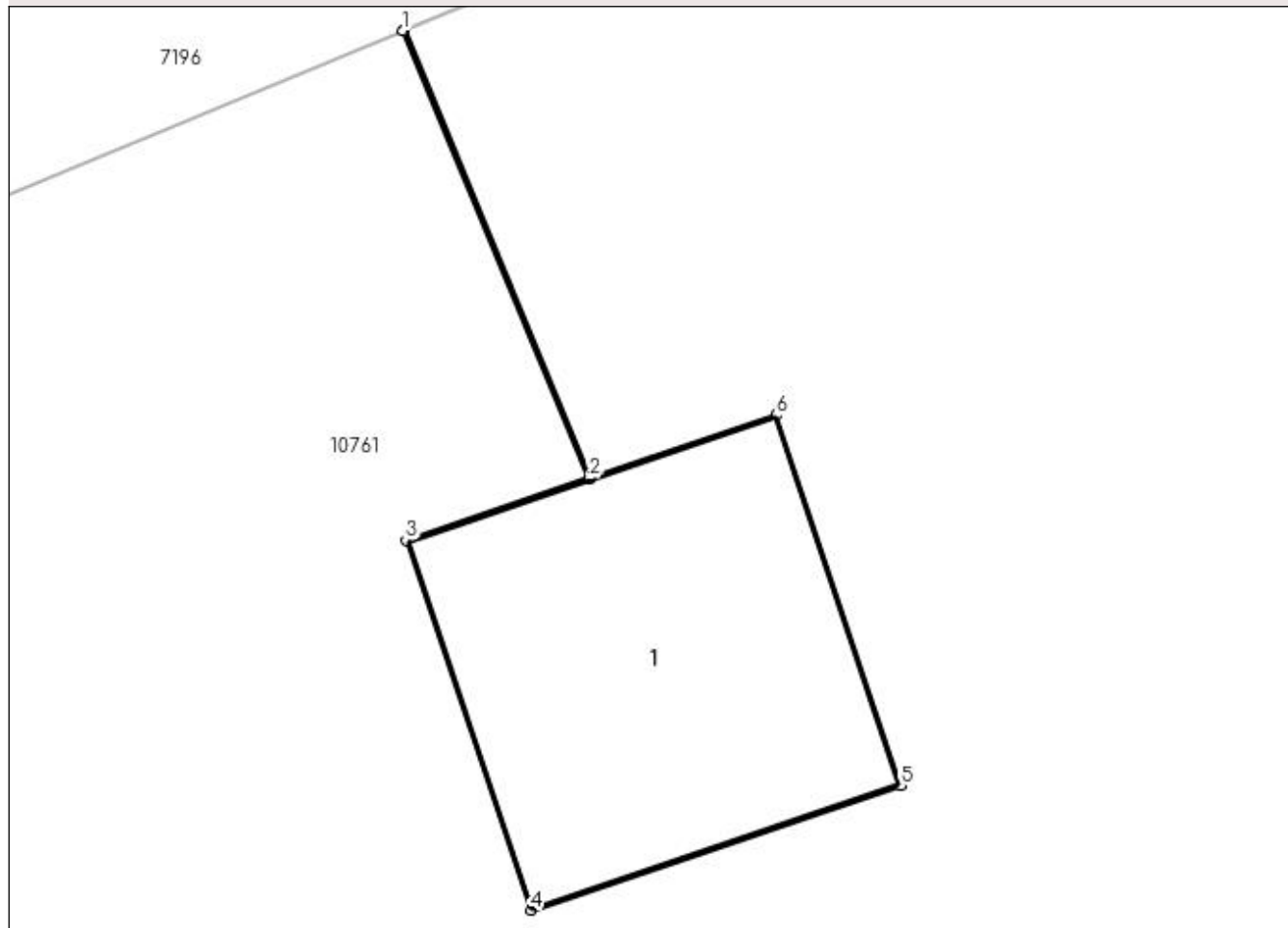
## Anexa Nr. 1 La Partea I

## Teren

Nr cadastral	Suprafața (mp)*	Observații / Referințe
	1	RETEA JT PTA 1 TESLUI

\* Suprafața este determinată în planul de proiecție Stereo 70.

## DETALII LINIARE IMOBIL



## Date referitoare la teren

Crt	Categorie folosință	Intra vilan	Suprafața (mp)	Tarla	Parcelă	Nr. topo	Observații / Referințe
1	curți constructii	DA	1	-	4	-	

## Date referitoare la construcții

Crt	Număr	Destinație construcție	Supraf. (mp)	Situație juridică	Observații / Referințe
A1.1		construcții industriale și edilitare	1	Cu acte	Nr. niveluri:1; S. construita la sol:1 mp; Stalp electric

## Lungime Segmente

1) Valorile lungimilor segmentelor sunt obținute din proiecție în plan.

Punct început	X / Y	Punct sfârșit	X / Y	Lungime segment (** (m)
1	433.063,892 300.723,7	2	433.064,46 300.722,336	1.478
2	433.064,46 300.722,336	3	433.063,901 300.722,147	0.59
3	433.063,901 300.722,147	4	433.064,282 300.721,019	1.191

Punct început	X / Y	Punct sfârșit	X / Y	Lungime segment (** (m)
4	433.064,282 300.721,019	5	433.065,409 300.721,4	1.19
5	433.065,409 300.721,4	6	433.065,029 300.722,528	1.19
6	433.065,029 300.722,528	7	433.064,465 300.722,337	0.595
7	433.064,465 300.722,337	8	433.063,896 300.723,702	1.479
8	433.063,896 300.723,702	1	433.063,892 300.723,7	0.004

\*\* Lungimile segmentelor sunt determinate în planul de proiecție Stereo 70 și sunt rotunjite la 1 milimetru.

\*\*\* Distanța dintre puncte este formată din segmente cumulate ce sunt mai mici decât valoarea 1 milimetru.



**DATE DESPRE IMOBILUL NR. 11076**

Oficiul de Cadastru și Publicitate Imobiliară DOLJ  
Biroul de Cadastru și Publicitate Imobiliară Craiova

**A. Partea I. Descrierea imobilului**

TEREN Intravilan

Adresa: Loc. Teslui, Jud. Dolj, P5

Nr. Crt	Nr cadastral Nr. topografic	Suprafața* (mp)	Observații / Referințe
A1		1	Sector cadastral:0 Teren neimprejmuit; RETEA JT PTA 1 TESLUI

**Construcții**

Crt	Nr cadastral Nr. topografic	Adresa	Observații / Referințe
A1.1		Loc. Teslui, Jud. Dolj, P5	Nr. niveluri:1; S. construita la sol:1 mp; Stalp electric

**B. Partea II. Proprietari și acte**

Inscrieri privitoare la dreptul de proprietate și alte drepturi reale		Referințe
/		
Act Normativ nr. HG NR. 1705, din 29/11/2006 emis de GUVERNUL ROMANIEI (Legea 123 din 10.07.2012; Contract de concesiune nr. 6 din 20.06.2005; Act Aditional nr. 1 din 04.03.2016; Licenta pentru distributia energiei electrice nr. 14033 din 01.07.2002 si Anexa);		
B1	Intabulare, drept de PROPRIETATE, dobandit prin Lege, cota actuala 1/1, cota initiala 1/1 1) STATUL ROMAN - DOMENIUL PUBLIC, CIF:999999999999, LIPSA CUI	A1, A1.1
B2	Intabulare, drept de ADMINISTRARE, dobandit prin Lege, cota actuala 1/1, cota initiala 1/1 1) MINISTERUL ECONOMIEI SI COMERTULUI, CIF:999999999999, LIPSA CUI	A1, A1.1
B3	Intabulare, drept de CONCESIUNE pe o perioada de 49 de ani, dobandit prin Lege, cota actuala 1/1, cota initiala 1/1 1) CEZ DISTRIBUTIE SA, CIF:14491102	A1, A1.1

**C. Partea III. SARCINI .**

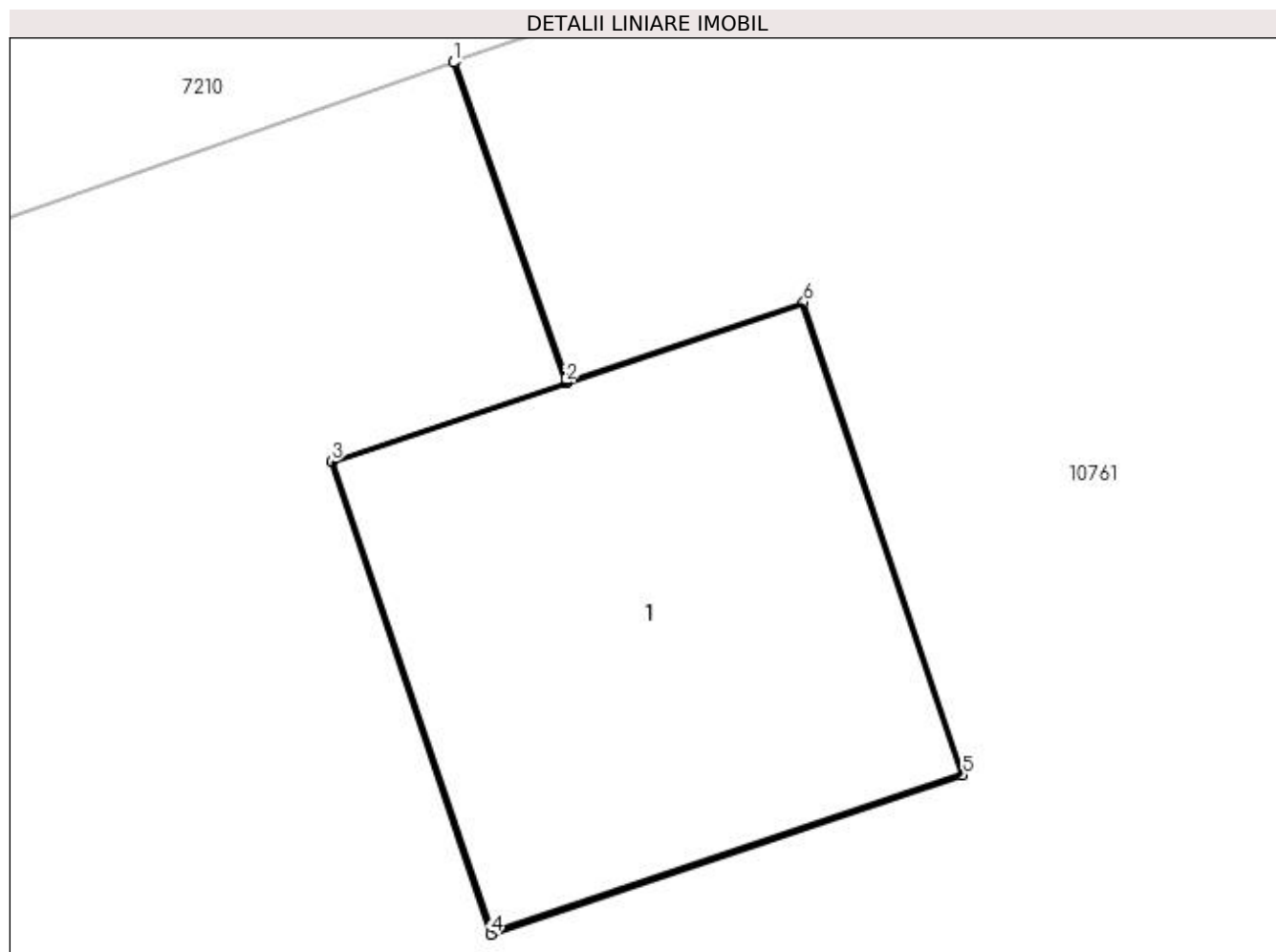
Inscrieri privind dezmembramintele dreptului de proprietate, drepturi reale de garanție și sarcini	Referințe
NU SUNT	

## Anexa Nr. 1 La Partea I

## Teren

Nr cadastral	Suprafața (mp)*	Observații / Referințe
	1	RETEA JT PTA 1 TESLUI

\* Suprafața este determinată în planul de proiecție Stereo 70.



## Date referitoare la teren

Crt	Categorie folosință	Intra vilan	Suprafața (mp)	Tarla	Parcelă	Nr. topo	Observații / Referințe
1	curți constructii	DA	1	-	5	-	

## Date referitoare la construcții

Crt	Număr	Destinație construcție	Supraf. (mp)	Situație juridică	Observații / Referințe
A1.1		construcții industriale și edilitare	1	Cu acte	Nr. niveluri:1; S. construita la sol:1 mp; Stalp electric

## Lungime Segmente

1) Valorile lungimilor segmentelor sunt obținute din proiecție în plan.

Punct început	X / Y	Punct sfârșit	X / Y	Lungime segment (** (m)
1	433.107,098 300.740,423	2	433.107,365 300.739,659	0.809
2	433.107,365 300.739,659	3	433.106,806 300.739,47	0.59
3	433.106,806 300.739,47	4	433.107,187 300.738,343	1.19

Punct început	X / Y	Punct sfârșit	X / Y	Lungime segment (** (m)
4	433.107,187 300.738,343	5	433.108,313 300.738,723	1.188
5	433.108,313 300.738,723	6	433.107,933 300.739,851	1.19
6	433.107,933 300.739,851	7	433.107,369 300.739,661	0.595
7	433.107,369 300.739,661	8	433.107,103 300.740,425	0.809
8	433.107,103 300.740,425	1	433.107,098 300.740,423	0.005

\*\* Lungimile segmentelor sunt determinate în planul de proiecție Stereo 70 și sunt rotunjite la 1 milimetru.

\*\*\* Distanța dintre puncte este formată din segmente cumulate ce sunt mai mici decât valoarea 1 milimetru.

