

**DATE DESPRE IMOBILUL NR. 696**

Oficiul de Cadastru și Publicitate Imobiliară DOLJ  
Biroul de Cadastru și Publicitate Imobiliară Craiova

**A. Partea I. Descrierea imobilului**

TEREN Extravilan

Adresa: Jud. Dolj, T 91, P 43/1

Nr. Crt	Nr cadastral Nr. topografic	Suprafața* (mp)	Observații / Referințe
A1		1.428	Sector cadastral:44 Teren neimprejmuit;

**B. Partea II. Proprietari și acte**

Inscrieri privitoare la dreptul de proprietate și alte drepturi reale		Referințe
<b>0 / 07/04/2022</b>		
Act Normativ nr. LEGE:7, din 13/03/1996 emis de PARLAMENTUL ROMANIEI;		
B1	Inscrierea provizorie, drept de PROPRIETATE, dobandit prin Lege, cota actuala 1/1, cota initiala 1/1 1) NEIDENTIFICAT NEIDENTIFICAT	A1

**C. Partea III. SARCINI .**

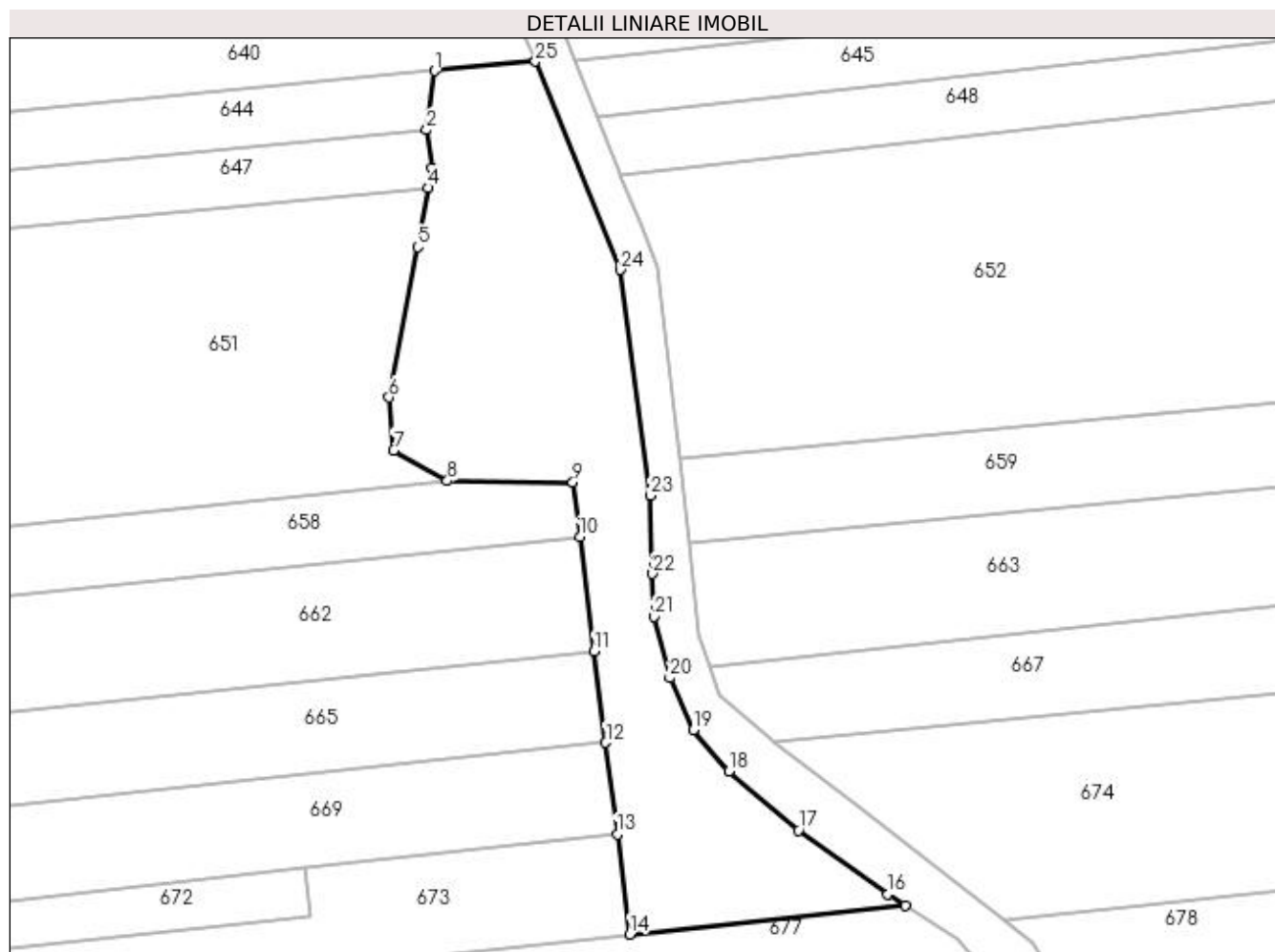
Inscrieri privind dezmembramintele dreptului de proprietate, drepturi reale de garanție și sarcini	Referințe
NU SUNT	

## Anexa Nr. 1 La Partea I

## Teren

Nr cadastral	Suprafața (mp)*	Observații / Referințe
	1.428	

\* Suprafața este determinată în planul de proiecție Stereo 70.



## Date referitoare la teren

Crt	Categorie folosință	Intravilan	Suprafața (mp)	Tarla	Parcelă	Nr. topo	Observații / Referințe
1	neproductiv	NU	1.428	91	43/1	-	

## Lungime Segmente

1) Valorile lungimilor segmentelor sunt obținute din proiecție în plan.

Punct început	X / Y	Punct sfârșit	X / Y	Lungime segment (** (m)
1	400.627,819 351.451,353	2	400.626,954 351.445,243	6.171
3	400.627,496 351.441,301	4	400.627,109 351.439,232	2.105
5	400.626,014 351.433,093	6	400.623,039 351.417,491	15.883
7	400.623,547 351.412,028	8	400.629,104 351.408,855	6.399
9	400.642,132 351.408,691	10	400.642,847 351.403,022	5.714

Punct început	X / Y	Punct sfârșit	X / Y	Lungime segment (** (m)
2	400.626,954 351.445,243	3	400.627,496 351.441,301	3.979
4	400.627,109 351.439,232	5	400.626,014 351.433,093	6.236
6	400.623,039 351.417,491	7	400.623,547 351.412,028	5.487
8	400.629,104 351.408,855	9	400.642,132 351.408,691	13.029
10	400.642,847 351.403,022	11	400.644,342 351.391,156	11.96

Punct început	X / Y	Punct sfârșit	X / Y	Lungime segment (** (m)
11	400.644,342 351.391,156	12	400.645,534 351.381,698	9.533
13	400.646,733 351.372,187	14	400.648,042 351.361,801	10.468
15	400.676,624 351.364,831	16	400.674,825 351.365,986	2.138
17	400.665,546 351.372,594	18	400.658,301 351.378,693	9.47
19	400.654,614 351.383,013	20	400.652,18 351.388,392	5.904
21	400.650,528 351.394,745	22	400.650,401 351.399,193	4.45
23	400.650,146 351.407,325	24	400.647,084 351.430,749	23.623
25	400.638,243 351.452,34	1	400.627,819 351.451,353	10.471

Punct început	X / Y	Punct sfârșit	X / Y	Lungime segment (** (m)
12	400.645,534 351.381,698	13	400.646,733 351.372,187	9.586
14	400.648,042 351.361,801	15	400.676,624 351.364,831	28.742
16	400.674,825 351.365,986	17	400.665,546 351.372,594	11.391
18	400.658,301 351.378,693	19	400.654,614 351.383,013	5.679
20	400.652,18 351.388,392	21	400.650,528 351.394,745	6.564
22	400.650,401 351.399,193	23	400.650,146 351.407,325	8.136
24	400.647,084 351.430,749	25	400.638,243 351.452,34	23.331

\*\* Lungimile segmentelor sunt determinate în planul de proiecție Stereo 70 și sunt rotunjite la 1 milimetru.

\*\*\* Distanța dintre puncte este formată din segmente cumulate ce sunt mai mici decât valoarea 1 milimetru.