

**DATE DESPRE IMOBILUL NR. 958**

Oficiul de Cadastru și Publicitate Imobiliară DOLJ
Biroul de Cadastru și Publicitate Imobiliară Craiova

A. Partea I. Descrierea imobilului

TEREN Extravilan

Adresa: Jud. Dolj, CN 27

Nr. Crt	Nr cadastral Nr. topografic	Suprafața* (mp)	Observații / Referințe
A1		1.451	Sector cadastral:34 Teren neimprejmuit; CN 27

B. Partea II. Proprietari și acte

Inscrieri privitoare la dreptul de proprietate și alte drepturi reale		Referințe
0 / 17/10/2022		
Act Normativ nr. LEGE:7, din 13/03/1996 emis de PARLAMENTUL ROMANIEI;		
B1	Inscrierea provizorie, drept de PROPRIETATE, dobandit prin Lege, cota actuala 1/1, cota initiala 1/1 1) NEIDENTIFICAT NEIDENTIFICAT	A1

C. Partea III. SARCINI .

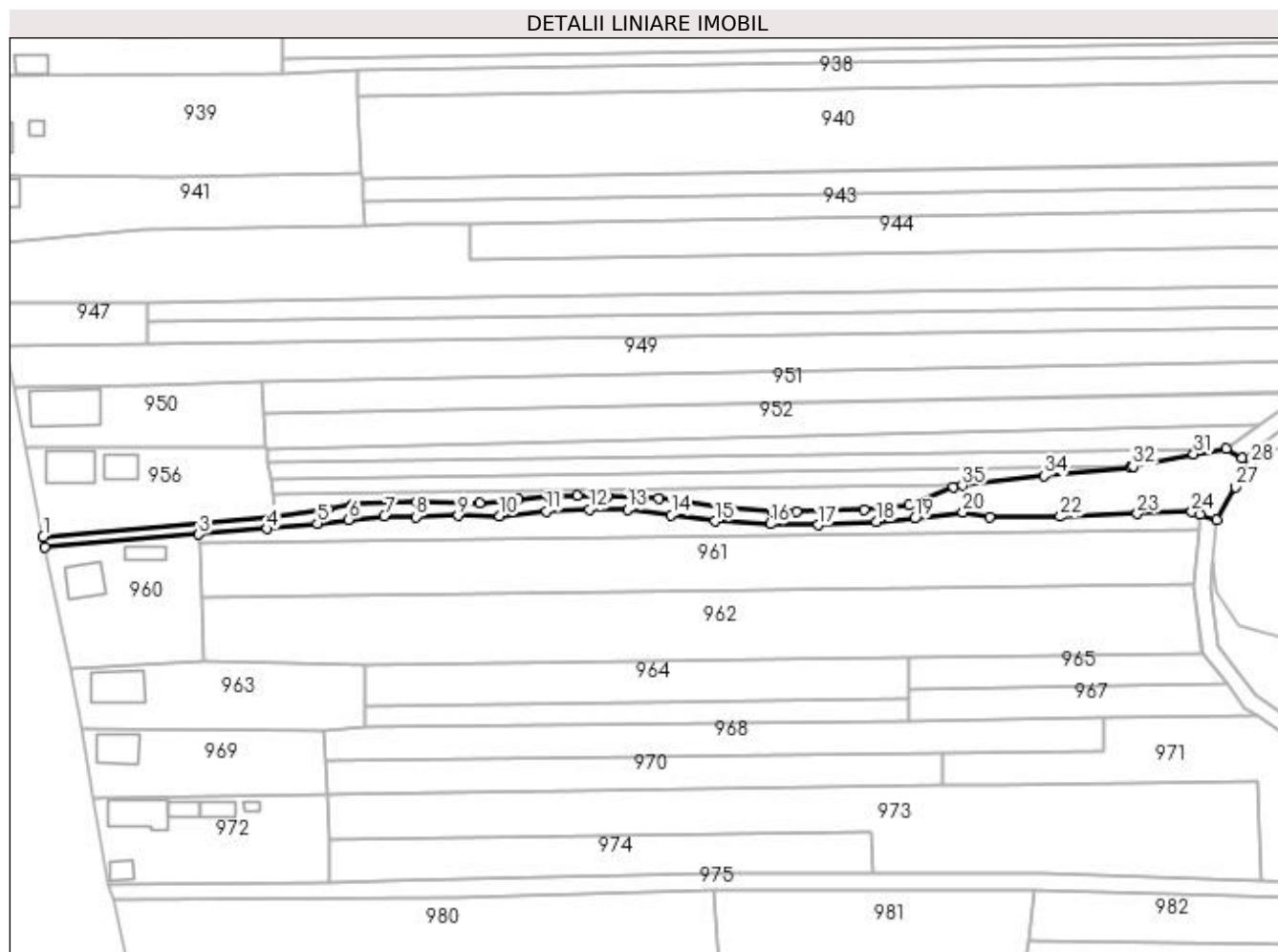
Inscrieri privind dezmembramintele dreptului de proprietate, drepturi reale de garanție și sarcini	Referințe
NU SUNT	

Anexa Nr. 1 La Partea I

Teren

Nr cadastral	Suprafața (mp)*	Observații / Referințe
	1.451	CN 27

* Suprafața este determinată în planul de proiecție Stereo 70.



Date referitoare la teren

Crt	Categorie folosință	Intravilan	Suprafața (mp)	Tarla	Parcelă	Nr. topo	Observații / Referințe
1	curți constructii	NU	1.451	89		-	

Lungime Segmente

1) Valorile lungimilor segmentelor sunt obținute din proiecție în plan.

Punct început	X / Y	Punct sfârșit	X / Y	Lungime segment	Punct început	X / Y	Punct sfârșit	X / Y	Lungime segment	Punct început	X / Y	Punct sfârșit	X / Y	Lungime segment
1	400.171,684 352.518,909	2	400.172,177 352.516,452	2.506	2	400.172,177 352.516,452	3	400.209,227 352.519,515	37.176	3	400.209,227 352.519,515	4	400.225,621 352.520,871	16.45
4	400.225,621 352.520,871	5	400.237,755 352.522,15	12.201	5	400.237,755 352.522,15	6	400.245,367 352.523,079	7.668	6	400.245,367 352.523,079	7	400.253,898 352.523,875	8.568
7	400.253,898 352.523,875	8	400.261,601 352.523,742	7.704	8	400.261,601 352.523,742	9	400.271,723 352.524,007	10.125	9	400.271,723 352.524,007	10	400.281,727 352.523,919	10.004
10	400.281,727 352.523,919	11	400.292,998 352.525,068	11.329	11	400.292,998 352.525,068	12	400.303,399 352.525,507	10.41	12	400.303,399 352.525,507	13	400.312,548 352.525,507	9.149
13	400.312,548 352.525,507	14	400.323,121 352.524,224	10.651	14	400.323,121 352.524,224	15	400.333,709 352.522,708	10.696	15	400.333,709 352.522,708	16	400.347,016 352.522,015	13.325

Punct început	X / Y	Punct sfârșit	X / Y	Lungime segment	Punct început	X / Y	Punct sfârșit	X / Y	Lungime segment	Punct început	X / Y	Punct sfârșit	X / Y	Lungime segment
16	400.347,016 352.522,015	17	400.358,484 352.521,763	11.471	17	400.358,484 352.521,763	18	400.372,612 352.522,521	14.148	18	400.372,612 352.522,521	19	400.381,748 352.523,34	9.173
19	400.381,748 352.523,34	20	400.393,43 352.524,872	11.782	20	400.393,43 352.524,872	21	400.399,851 352.523,718	6.524	21	400.399,851 352.523,718	22	400.416,863 352.523,781	17.012
22	400.416,863 352.523,781	23	400.435,464 352.524,475	18.614	23	400.435,464 352.524,475	24	400.448,57 352.524,916	13.113	24	400.448,57 352.524,916	25	400.450,603 352.524,294	2.126
25	400.450,603 352.524,294	26	400.454,516 352.523,097	4.092	26	400.454,516 352.523,097	27	400.459,164 352.530,886	9.07	27	400.459,164 352.530,886	28	400.462,873 352.536,596	6.809
28	400.462,873 352.536,596	29	400.460,678 352.537,904	2.555	29	400.460,678 352.537,904	30	400.456,922 352.540,142	4.372	30	400.456,922 352.540,142	31	400.448,998 352.538,904	8.02
31	400.448,998 352.538,904	32	400.434,384 352.535,832	14.933	32	400.434,384 352.535,832	33	400.433,749 352.535,698	0.649	33	400.433,749 352.535,698	34	400.412,885 352.533,653	20.964
34	400.412,885 352.533,653	35	400.393,267 352.531,267	19.763	35	400.393,267 352.531,267	36	400.391,133 352.531,007	2.15	36	400.391,133 352.531,007	37	400.380,452 352.526,698	11.517
37	400.380,452 352.526,698	38	400.369,54 352.525,501	10.977	38	400.369,54 352.525,501	39	400.353,263 352.525,007	16.284	39	400.353,263 352.525,007	40	400.347,358 352.524,963	5.905
40	400.347,358 352.524,963	41	400.335,667 352.525,997	11.737	41	400.335,667 352.525,997	42	400.320,011 352.528,2	15.81	42	400.320,011 352.528,2	43	400.307,637 352.528,65	12.382
43	400.307,637 352.528,65	44	400.300,409 352.528,813	7.23	44	400.300,409 352.528,813	45	400.293,742 352.528,548	6.672	45	400.293,742 352.528,548	46	400.286,133 352.527,971	7.631
46	400.286,133 352.527,971	47	400.276,846 352.527,101	9.328	47	400.276,846 352.527,101	48	400.261,684 352.527,198	15.162	48	400.261,684 352.527,198	49	400.246,411 352.526,729	15.28
49	400.246,411 352.526,729	50	400.240,298 352.525,75	6.191	50	400.240,298 352.525,75	51	400.227,56 352.523,589	12.92	51	400.227,56 352.523,589	1	400.171,684 352.518,909	56.072

** Lungimile segmentelor sunt determinate în planul de proiecție Stereo 70 și sunt rotunjite la 1 milimetru.

*** Distanța dintre puncte este formată din segmente cumulate ce sunt mai mici decât valoarea 1 milimetru.