

**DATE DESPRE IMOBILUL NR. 888**

Oficiul de Cadastru și Publicitate Imobiliară DOLJ
Biroul de Cadastru și Publicitate Imobiliară Craiova

A. Partea I. Descrierea imobilului

TEREN Extravilan

Adresa: Jud. Dolj, T 74

Nr. Crt	Nr cadastral Nr. topografic	Suprafața* (mp)	Observații / Referințe
A1		11.247	Sector cadastral:34 Teren neimprejmuit;

B. Partea II. Proprietari și acte

Inscrieri privitoare la dreptul de proprietate și alte drepturi reale		Referințe
0 / 17/10/2022		
Act Normativ nr. LEGE:7, din 13/03/1996 emis de PARLAMENTUL ROMANIEI;		
B1	Inscrierea provizorie, drept de PROPRIETATE, dobandit prin Lege, cota actuala 1/1, cota initiala 1/1 1) NEIDENTIFICAT NEIDENTIFICAT	A1

C. Partea III. SARCINI .

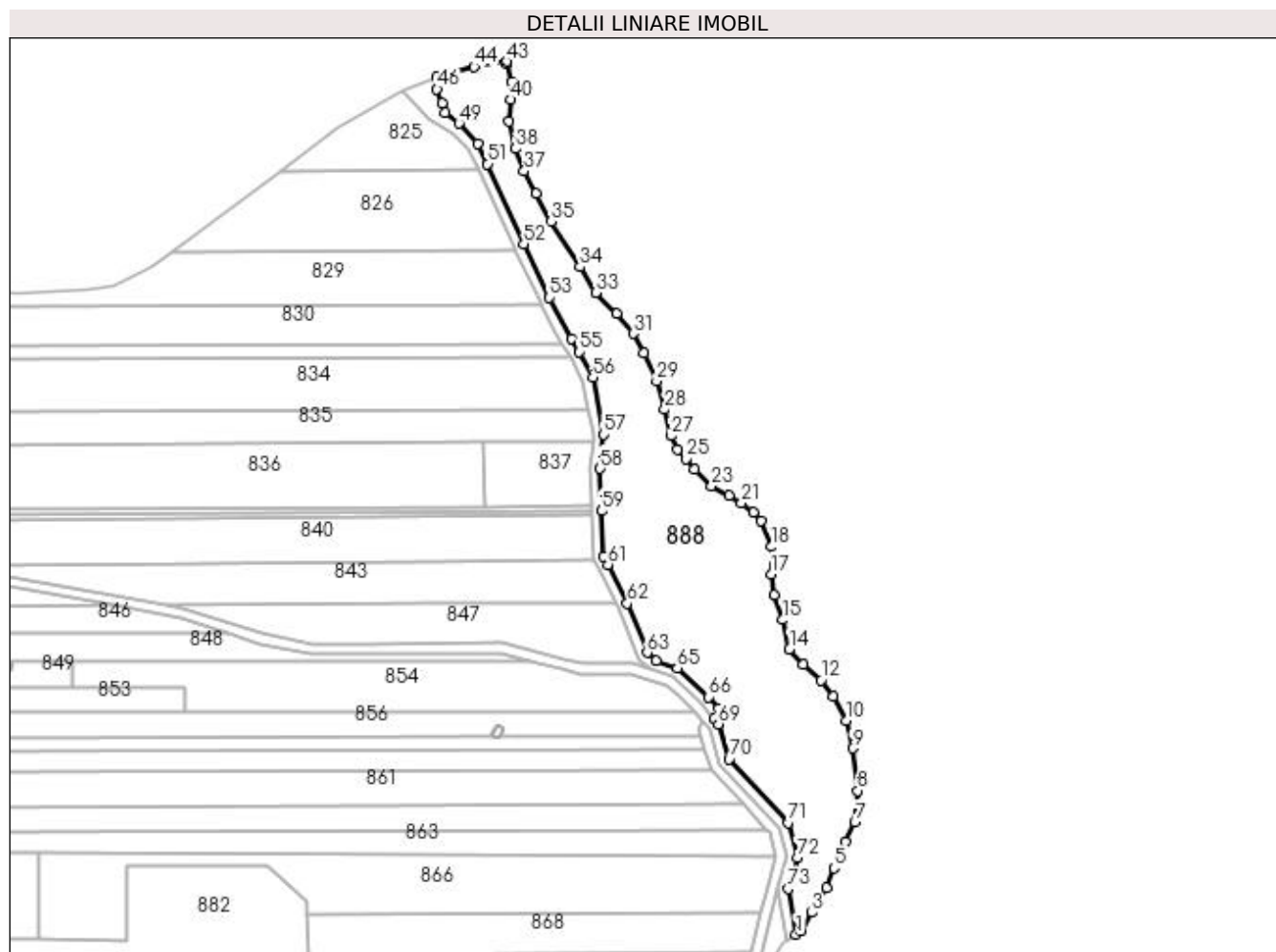
Inscrieri privind dezmembramintele dreptului de proprietate, drepturi reale de garanție și sarcini	Referințe
NU SUNT	

Anexa Nr. 1 La Partea I

Teren

Nr cadastral	Suprafața (mp)*	Observații / Referințe
	11.247	

* Suprafața este determinată în planul de proiecție Stereo 70.



Date referitoare la teren

Crt	Categorie folosință	Intra vilan	Suprafața (mp)	Tarla	Parcelă	Nr. topo	Observații / Referințe
1	neproductiv	NU	11.247	74		-	

Lungime Segmente

1) Valorile lungimilor segmentelor sunt obținute din proiecție în plan.

Punct început	X / Y	Punct sfârșit	X / Y	Lungime segment	Punct început	X / Y	Punct sfârșit	X / Y	Lungime segment	Punct început	X / Y	Punct sfârșit	X / Y	Lungime segment
1	400.574,352 353.174,993	2	400.576,237 353.176,229	2.254	2	400.576,237 353.176,229	3	400.580,526 353.183,534	8.471	3	400.580,526 353.183,534	4	400.586,136 353.193,178	11.157
4	400.586,136 353.193,178	5	400.589,278 353.201,028	8.455	5	400.589,278 353.201,028	6	400.593,542 353.211,121	10.957	6	400.593,542 353.211,121	7	400.597,357 353.218,971	8.728
7	400.597,357 353.218,971	8	400.598,479 353.231,307	12.387	8	400.598,479 353.231,307	9	400.596,46 353.247,904	16.719	9	400.596,46 353.247,904	10	400.594,215 353.258,894	11.217
10	400.594,215 353.258,894	11	400.589,054 353.268,314	10.741	11	400.589,054 353.268,314	12	400.584,117 353.274,594	7.988	12	400.584,117 353.274,594	13	400.577,124 353.280,801	9.35
13	400.577,124 353.280,801	14	400.571,738 353.286,857	8.105	14	400.571,738 353.286,857	15	400.569,045 353.298,296	11.752	15	400.569,045 353.298,296	16	400.565,903 353.308,164	10.356

Punct început	X / Y	Punct sfârșit	X / Y	Lungime segment	Punct început	X / Y	Punct sfârșit	X / Y	Lungime segment	Punct început	X / Y	Punct sfârșit	X / Y	Lungime segment
16	400.565,903 353.308,164	17	400.564,557 353.316,239	8.186	17	400.564,557 353.316,239	18	400.564,781 353.327,004	10.767	18	400.564,781 353.327,004	19	400.560,741 353.337,097	10.872
19	400.560,741 353.337,097	20	400.557,599 353.340,461	4.603	20	400.557,599 353.340,461	21	400.552,887 353.344,05	5.923	21	400.552,887 353.344,05	22	400.547,919 353.346,865	5.71
22	400.547,919 353.346,865	23	400.541,199 353.350,719	7.747	23	400.541,199 353.350,719	24	400.534,588 353.357,326	9.347	24	400.534,588 353.357,326	25	400.531,204 353.361,401	5.297
25	400.531,204 353.361,401	26	400.527,855 353.365,1	4.99	26	400.527,855 353.365,1	27	400.525,21 353.370,386	5.911	27	400.525,21 353.370,386	28	400.522,743 353.380,78	10.683
28	400.522,743 353.380,78	29	400.519,569 353.391,879	11.544	29	400.519,569 353.391,879	30	400.514,634 353.402,802	11.986	30	400.514,634 353.402,802	31	400.510,58 353.410,554	8.748
31	400.510,58 353.410,554	32	400.504,038 353.418,359	10.184	32	400.504,038 353.418,359	33	400.495,753 353.426,639	11.713	33	400.495,753 353.426,639	34	400.489,584 353.436,681	11.786
34	400.489,584 353.436,681	35	400.478,282 353.454,526	21.123	35	400.478,282 353.454,526	36	400.472,466 353.465,625	12.531	36	400.472,466 353.465,625	37	400.467,706 353.474,258	9.858
37	400.467,706 353.474,258	38	400.464,357 353.483,066	9.423	38	400.464,357 353.483,066	39	400.461,713 353.493,813	11.067	39	400.461,713 353.493,813	40	400.462,241 353.502,269	8.472
40	400.462,241 353.502,269	41	400.462,594 353.509,316	7.056	41	400.462,594 353.509,316	42	400.461,008 353.516,187	7.052	42	400.461,008 353.516,187	43	400.460,76 353.517,218	1.06
43	400.460,76 353.517,218	44	400.448,07 353.515,148	12.858	44	400.448,07 353.515,148	45	400.433,302 353.510,963	15.35	45	400.433,302 353.510,963	46	400.433,493 353.506,42	4.547
46	400.433,493 353.506,42	47	400.435,386 353.500,88	5.854	47	400.435,386 353.500,88	48	400.436,603 353.497,231	3.847	48	400.436,603 353.497,231	49	400.442,147 353.492,907	7.031
49	400.442,147 353.492,907	50	400.449,425 353.484,833	10.87	50	400.449,425 353.484,833	51	400.453,262 353.477,052	8.676	51	400.453,262 353.477,052	52	400.467,551 353.445,56	34.582
52	400.467,551 353.445,56	53	400.477,534 353.424,658	23.164	53	400.477,534 353.424,658	54	400.486,221 353.408,604	18.254	54	400.486,221 353.408,604	55	400.489,341 353.403,264	6.185
55	400.489,341 353.403,264	56	400.494,6 353.393,378	11.198	56	400.494,6 353.393,378	57	400.498,922 353.370,996	22.795	57	400.498,922 353.370,996	58	400.497,463 353.357,584	13.491
58	400.497,463 353.357,584	59	400.498,062 353.341,004	16.591	59	400.498,062 353.341,004	60	400.498,837 353.323,101	17.92	60	400.498,837 353.323,101	61	400.500,511 353.319,952	3.566
61	400.500,511 353.319,952	62	400.508,101 353.304,782	16.963	62	400.508,101 353.304,782	63	400.515,916 353.285,428	20.872	63	400.515,916 353.285,428	64	400.519,474 353.282,295	4.741
64	400.519,474 353.282,295	65	400.527,745 353.279,424	8.755	65	400.527,745 353.279,424	66	400.540,157 353.268,081	16.814	66	400.540,157 353.268,081	67	400.543,987 353.263,531	5.947
67	400.543,987 353.263,531	68	400.542,138 353.259,517	4.419	68	400.542,138 353.259,517	69	400.543,879 353.257,449	2.703	69	400.543,879 353.257,449	70	400.548,063 353.243,646	14.423
70	400.548,063 353.243,646	71	400.571,357 353.218,797	34.06	71	400.571,357 353.218,797	72	400.574,806 353.205,149	14.077	72	400.574,806 353.205,149	73	400.571,258 353.192,88	12.772
73	400.571,258 353.192,88	1	400.574,352 353.174,993	18.153										

** Lungimile segmentelor sunt determinate în planul de proiecție Stereo 70 și sunt rotunjite la 1 milimetru.

*** Distanța dintre puncte este formată din segmente cumulate ce sunt mai mici decât valoarea 1 milimetru.