

**DATE DESPRE IMOBILUL NR. 885**

Oficiul de Cadastru și Publicitate Imobiliară DOLJ
Biroul de Cadastru și Publicitate Imobiliară Craiova

A. Partea I. Descrierea imobilului

TEREN Extravilan

Adresa: Jud. Dolj, DC 25/1

Nr. Crt	Nr cadastral Nr. topografic	Suprafața* (mp)	Observații / Referințe
A1		7.360	Sector cadastral:34 Teren neimprejmuit; DC 25/1

B. Partea II. Proprietari și acte

Inscrieri privitoare la dreptul de proprietate și alte drepturi reale		Referințe
0 / 17/10/2022		
Act Normativ nr. LEGE:7, din 13/03/1996 emis de PARLAMENTUL ROMANIEI;		
B1	Inscrierea provizorie, drept de PROPRIETATE, dobandit prin Lege, cota actuala 1/1, cota initiala 1/1 1) NEIDENTIFICAT NEIDENTIFICAT	A1

C. Partea III. SARCINI .

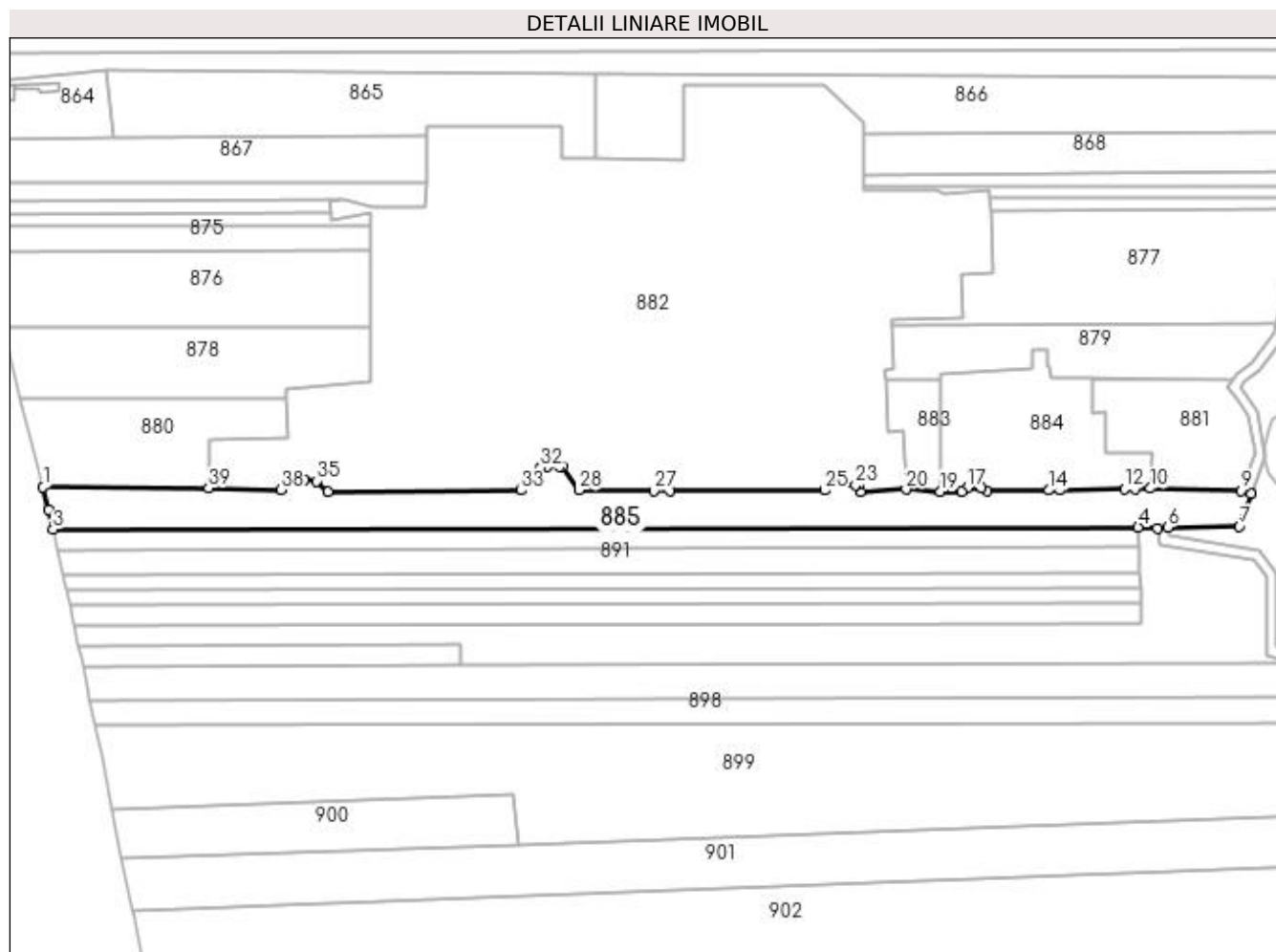
Inscrieri privind dezmembramintele dreptului de proprietate, drepturi reale de garanție și sarcini	Referințe
NU SUNT	

Anexa Nr. 1 La Partea I

Teren

Nr cadastral	Suprafața (mp)*	Observații / Referințe
	7.360	DC 25/1

* Suprafața este determinată în planul de proiecție Stereo 70.



Date referitoare la teren

Crt	Categorie folosință	Intravilan	Suprafața (mp)	Tarla	Parcelă	Nr. topo	Observații / Referințe
1	drum	NU	7.360			-	

Lungime Segmente

1) Valorile lungimilor segmentelor sunt obținute din proiecție în plan.

Punct început	X / Y	Punct sfârșit	X / Y	Lungime segment (** (m)	Punct început	X / Y	Punct sfârșit	X / Y	Lungime segment (** (m)
1	400.058,924 353.043,557	2	400.061,155 353.034,715	9.119	2	400.061,155 353.034,715	3	400.062,851 353.026,933	7.965
3	400.062,851 353.026,933	4	400.491,085 353.027,785	428.235	4	400.491,085 353.027,785	5	400.498,672 353.027,314	7.602
5	400.498,672 353.027,314	6	400.502,641 353.027,811	4.0	6	400.502,641 353.027,811	7	400.530,981 353.028,135	28.342
7	400.530,981 353.028,135	8	400.535,577 353.040,861	13.53	8	400.535,577 353.040,861	9	400.531,677 353.042,27	4.147
9	400.531,677 353.042,27	10	400.495,8 353.043,15	35.888	10	400.495,8 353.043,15	11	400.489,89 353.042,86	5.917

Punct început	X / Y	Punct sfârșit	X / Y	Lungime segment (** (m)
11	400.489,89 353.042,86	12	400.485,65 353.042,87	4.24
13	400.460,28 353.042,45	14	400.455,93 353.042,39	4.35
15	400.431,38 353.042,11	16	400.429,32 353.043,19	2.326
17	400.423,57 353.043,26	18	400.421,48 353.041,77	2.567
19	400.413,03 353.041,83	20	400.399,47 353.042,73	13.59
21	400.381,31 353.041,68	22	400.381,14 353.044,58	2.905
23	400.379,58 353.044,49	24	400.369,65 353.044,68	9.932
25	400.367,22 353.042,32	26	400.306,13 353.042,09	61.09
27	400.299,87 353.042,11	28	400.270,3 353.042,43	29.572
29	400.263,84 353.051,76	30	400.262,59 353.051,72	1.251
31	400.257,85 353.051,56	32	400.255,18 353.051,29	2.684
33	400.247,61 353.042,31	34	400.171,4 353.041,89	76.211
35	400.166,76 353.045,94	36	400.162,2 353.046,53	4.598
37	400.159,47 353.046,88	38	400.152,74 353.042,63	7.96
39	400.124,27 353.043,25	1	400.058,924 353.043,557	65.347

Punct început	X / Y	Punct sfârșit	X / Y	Lungime segment (** (m)
12	400.485,65 353.042,87	13	400.460,28 353.042,45	25.373
14	400.455,93 353.042,39	15	400.431,38 353.042,11	24.552
16	400.429,32 353.043,19	17	400.423,57 353.043,26	5.75
18	400.421,48 353.041,77	19	400.413,03 353.041,83	8.45
20	400.399,47 353.042,73	21	400.381,31 353.041,68	18.19
22	400.381,14 353.044,58	23	400.379,58 353.044,49	1.563
24	400.369,65 353.044,68	25	400.367,22 353.042,32	3.387
26	400.306,13 353.042,09	27	400.299,87 353.042,11	6.26
28	400.270,3 353.042,43	29	400.263,84 353.051,76	11.348
30	400.262,59 353.051,72	31	400.257,85 353.051,56	4.743
32	400.255,18 353.051,29	33	400.247,61 353.042,31	11.745
34	400.171,4 353.041,89	35	400.166,76 353.045,94	6.159
36	400.162,2 353.046,53	37	400.159,47 353.046,88	2.752
38	400.152,74 353.042,63	39	400.124,27 353.043,25	28.477

** Lungimile segmentelor sunt determinate în planul de proiecție Stereo 70 și sunt rotunjite la 1 milimetru.

*** Distanța dintre puncte este formată din segmente cumulate ce sunt mai mici decât valoarea 1 milimetru.