

**DATE DESPRE IMOBILUL NR. 841**

Oficiul de Cadastru și Publicitate Imobiliară DOLJ
Biroul de Cadastru și Publicitate Imobiliară Craiova

A. Partea I. Descrierea imobilului

TEREN Extravilan

Adresa: Jud. Dolj, CN 10/1

Nr. Crt	Nr cadastral Nr. topografic	Suprafața* (mp)	Observații / Referințe
A1		2.760	Sector cadastral:34 Teren neimprejmuit; CN 10/1

B. Partea II. Proprietari și acte

Inscrieri privitoare la dreptul de proprietate și alte drepturi reale		Referințe
0 / 17/10/2022		
Act Normativ nr. LEGE:7, din 13/03/1996 emis de PARLAMENTUL ROMANIEI;		
B1	Inscrierea provizorie, drept de PROPRIETATE, dobandit prin Lege, cota actuala 1/1, cota initiala 1/1 1) NEIDENTIFICAT NEIDENTIFICAT	A1

C. Partea III. SARCINI .

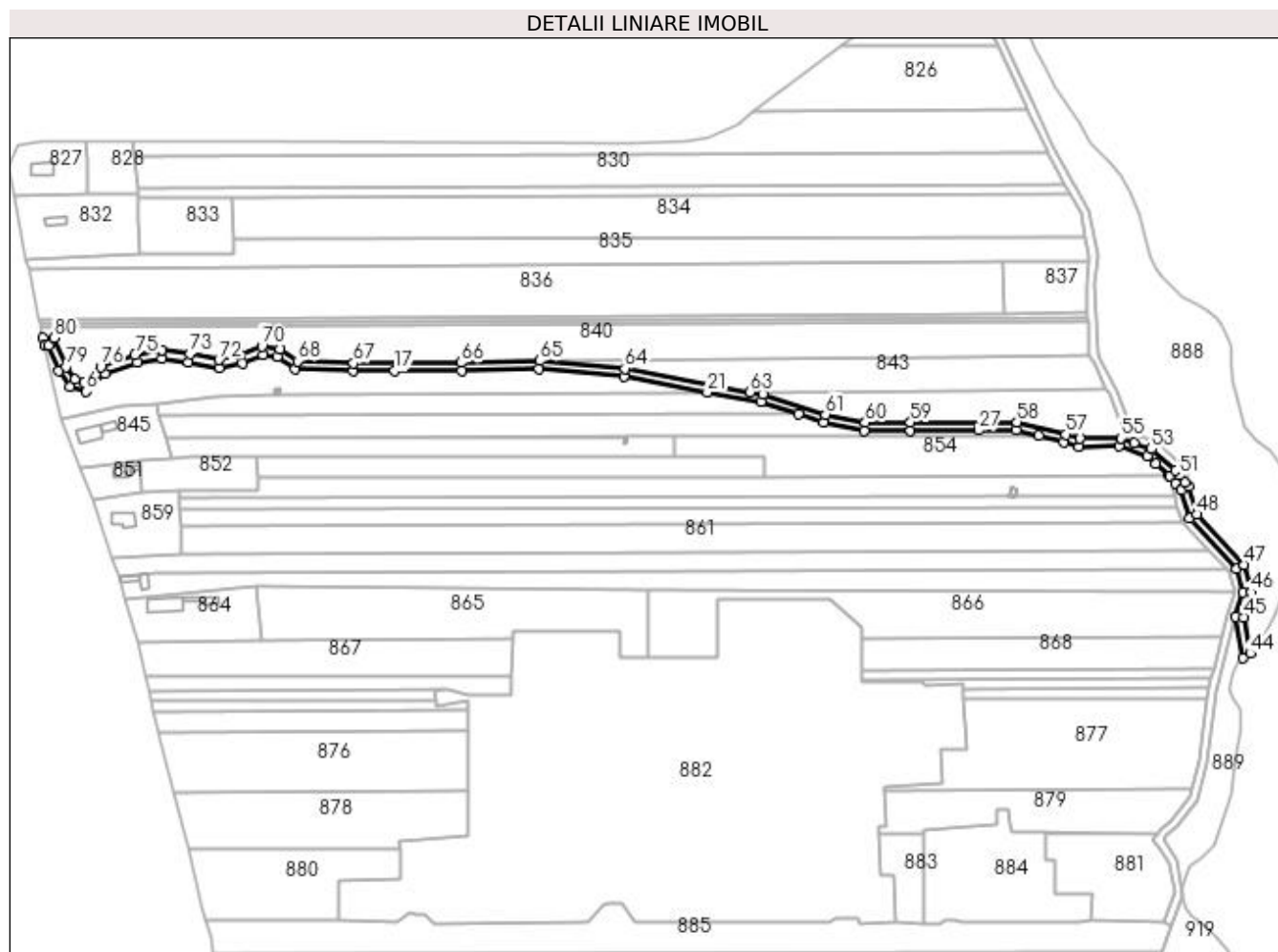
Inscrieri privind dezmembramintele dreptului de proprietate, drepturi reale de garanție și sarcini	Referințe
NU SUNT	

Anexa Nr. 1 La Partea I

Teren

Nr cadastral	Suprafața (mp)*	Observații / Referințe
	2.760	CN 10/1

* Suprafața este determinată în planul de proiecție Stereo 70.



Date referitoare la teren

Crt	Categorie folosință	Intravilan	Suprafața (mp)	Tarla	Parcelă	Nr. topo	Observații / Referințe
1	curți constructii	NU	2.760	74		-	

Lungime Segmente

1) Valorile lungimilor segmentelor sunt obținute din proiecție în plan.

Punct început	X / Y	Punct sfârșit	X / Y	Lungime segment	Punct început	X / Y	Punct sfârșit	X / Y	Lungime segment	Punct început	X / Y	Punct sfârșit	X / Y	Lungime segment
1	399.978,629 353.330,883	2	399.979,496 353.326,849	4.126	2	399.979,496 353.326,849	3	399.981,354 353.326,782	1.859	3	399.981,354 353.326,782	4	399.986,315 353.314,426	13.315
4	399.986,315 353.314,426	5	399.991,942 353.306,689	9.567	5	399.991,942 353.306,689	6	399.999,859 353.304,236	8.288	6	399.999,859 353.304,236	7	400.009,163 353.312,974	12.764
7	400.009,163 353.312,974	8	400.025,049 353.318,521	16.827	8	400.025,049 353.318,521	9	400.037,177 353.320,702	12.323	9	400.037,177 353.320,702	10	400.050,283 353.318,804	13.243
10	400.050,283 353.318,804	11	400.065,555 353.315,75	15.574	11	400.065,555 353.315,75	12	400.076,88 353.318,363	11.623	12	400.076,88 353.318,363	13	400.087,018 353.322,366	10.9
13	400.087,018 353.322,366	14	400.094,131 353.321,282	7.195	14	400.094,131 353.321,282	15	400.102,848 353.315,26	10.595	15	400.102,848 353.315,26	16	400.131,8 353.314,245	28.97

Punct început	X / Y	Punct sfârșit	X / Y	Lungime segment	Punct început	X / Y	Punct sfârșit	X / Y	Lungime segment	Punct început	X / Y	Punct sfârșit	X / Y	Lungime segment
16	400.131,8 353.314,245	17	400.151,943 353.314,384	20.14 3	17	400.151,943 353.314,384	18	400.185,12 353.314,508	33.17 7	18	400.185,12 353.314,508	19	400.223,444 353.315,375	38.33 4
19	400.223,444 353.315,375	20	400.265,165 353.311,561	41.89 5	20	400.265,165 353.311,561	21	400.306,355 353.303,898	41.89 7	21	400.306,355 353.303,898	22	400.332,804 353.298,977	26.90 3
22	400.332,804 353.298,977	23	400.351,425 353.292,998	19.55 7	23	400.351,425 353.292,998	24	400.363,719 353.289,051	12.91 2	24	400.363,719 353.289,051	25	400.383,98 353.284,951	20.67 2
25	400.383,98 353.284,951	26	400.406,733 353.284,951	22.75 3	26	400.406,733 353.284,951	27	400.440,264 353.285,075	33.53 1	27	400.440,264 353.285,075	28	400.458,673 353.285,196	18.40 9
28	400.458,673 353.285,196	29	400.470,079 353.282,334	11.76	29	400.470,079 353.282,334	30	400.482,357 353.279,254	12.65 8	30	400.482,357 353.279,254	31	400.489,899 353.276,996	7.873
31	400.489,899 353.276,996	32	400.509,749 353.277,203	19.85 1	32	400.509,749 353.277,203	33	400.523,565 353.272,407	14.62 5	33	400.523,565 353.272,407	34	400.527,773 353.268,56	5.701
34	400.527,773 353.268,56	35	400.534,374 353.262,528	8.942	35	400.534,374 353.262,528	36	400.534,463 353.262,421	0.139	36	400.534,463 353.262,421	37	400.537,443 353.258,883	4.626
37	400.537,443 353.258,883	38	400.540,289 353.255,502	4.419	38	400.540,289 353.255,502	39	400.544,506 353.241,592	14.53 5	39	400.544,506 353.241,592	40	400.567,732 353.216,815	33.96 1
40	400.567,732 353.216,815	41	400.570,663 353.205,219	11.96 1	41	400.570,663 353.205,219	42	400.567,16 353.193,106	12.60 9	42	400.567,16 353.193,106	43	400.570,707 353.172,602	20.80 9
43	400.570,707 353.172,602	44	400.574,352 353.174,993	4.359	44	400.574,352 353.174,993	45	400.571,258 353.192,88	18.15 3	45	400.571,258 353.192,88	46	400.574,806 353.205,149	12.77 2
46	400.574,806 353.205,149	47	400.571,357 353.218,797	14.07 7	47	400.571,357 353.218,797	48	400.548,063 353.243,646	34.06	48	400.548,063 353.243,646	49	400.543,879 353.257,449	14.42 3
49	400.543,879 353.257,449	50	400.542,138 353.259,517	2.703	50	400.542,138 353.259,517	51	400.539,291 353.262,898	4.42	51	400.539,291 353.262,898	52	400.537,265 353.265,304	3.145
52	400.537,265 353.265,304	53	400.525,655 353.275,915	15.72 8	53	400.525,655 353.275,915	54	400.516,932 353.278,943	9.234	54	400.516,932 353.278,943	55	400.510,403 353.281,21	6.911
55	400.510,403 353.281,21	56	400.490,465 353.281,002	19.93 9	56	400.490,465 353.281,002	57	400.483,417 353.283,112	7.357	57	400.483,417 353.283,112	58	400.459,154 353.289,199	25.01 5
58	400.459,154 353.289,199	59	400.406,726 353.288,951	52.42 9	59	400.406,726 353.288,951	60	400.384,381 353.288,951	22.34 5	60	400.384,381 353.288,951	61	400.364,73 353.292,927	20.04 9
61	400.364,73 353.292,927	62	400.333,785 353.302,863	32.50 1	62	400.333,785 353.302,863	63	400.327,457 353.304,04	6.437	63	400.327,457 353.304,04	64	400.265,714 353.315,527	62.80 2
64	400.265,714 353.315,527	65	400.223,582 353.319,379	42.30 8	65	400.223,582 353.319,379	66	400.185,067 353.318,508	38.52 5	66	400.185,067 353.318,508	67	400.131,857 353.318,246	53.21 1
67	400.131,857 353.318,246	68	400.104,158 353.319,216	27.71 6	68	400.104,158 353.319,216	69	400.095,646 353.325,097	10.34 6	69	400.095,646 353.325,097	70	400.086,553 353.326,483	9.198
70	400.086,553 353.326,483	71	400.075,689 353.322,194	11.68	71	400.075,689 353.322,194	72	400.065,495 353.319,841	10.46 2	72	400.065,495 353.319,841	73	400.050,962 353.322,747	14.82 1
73	400.050,962 353.322,747	74	400.037,108 353.324,754	13.99 9	74	400.037,108 353.324,754	75	400.024,029 353.322,401	13.28 9	75	400.024,029 353.322,401	76	400.007,043 353.316,471	17.99 1
76	400.007,043 353.316,471	77	399.998,819 353.308,746	11.28 3	77	399.998,819 353.308,746	78	399.994,395 353.310,117	4.632	78	399.994,395 353.310,117	79	399.989,842 353.316,377	7.741
79	399.989,842 353.316,377	80	399.984,097 353.330,686	15.41 9	80	399.984,097 353.330,686	1	399.978,629 353.330,883	5.472					

** Lungimile segmentelor sunt determinate în planul de proiecție Stereo 70 și sunt rotunjite la 1 milimetru.

*** Distanța dintre puncte este formată din segmente cumulate ce sunt mai mici decât valoarea 1 milimetru.