

**DATE DESPRE IMOBILUL NR. 7665**

Oficiul de Cadastru și Publicitate Imobiliară DOLJ
Biroul de Cadastru și Publicitate Imobiliară Craiova

A. Partea I. Descrierea imobilului

TEREN Extravilan

Adresa: Jud. Dolj, T 55

Nr. Crt	Nr cadastral Nr. topografic	Suprafața* (mp)	Observații / Referințe
A1		Din acte: 0 Masurata: 78.279	Sector cadastral:33 Teren neimprejmuit;

B. Partea II. Proprietari și acte

Inscrieri privitoare la dreptul de proprietate și alte drepturi reale		Referințe
0 / 21/09/2022		
Act Normativ nr. LEGE:7, din 13/03/1996 emis de PARLAMENTUL ROMANIEI;		
B1	Inscrierea provizorie, drept de PROPRIETATE, dobandit prin Lege, cota actuala 1/1, cota initiala 1/1 1) NEIDENTIFICAT NEIDENTIFICAT	A1

C. Partea III. SARCINI .

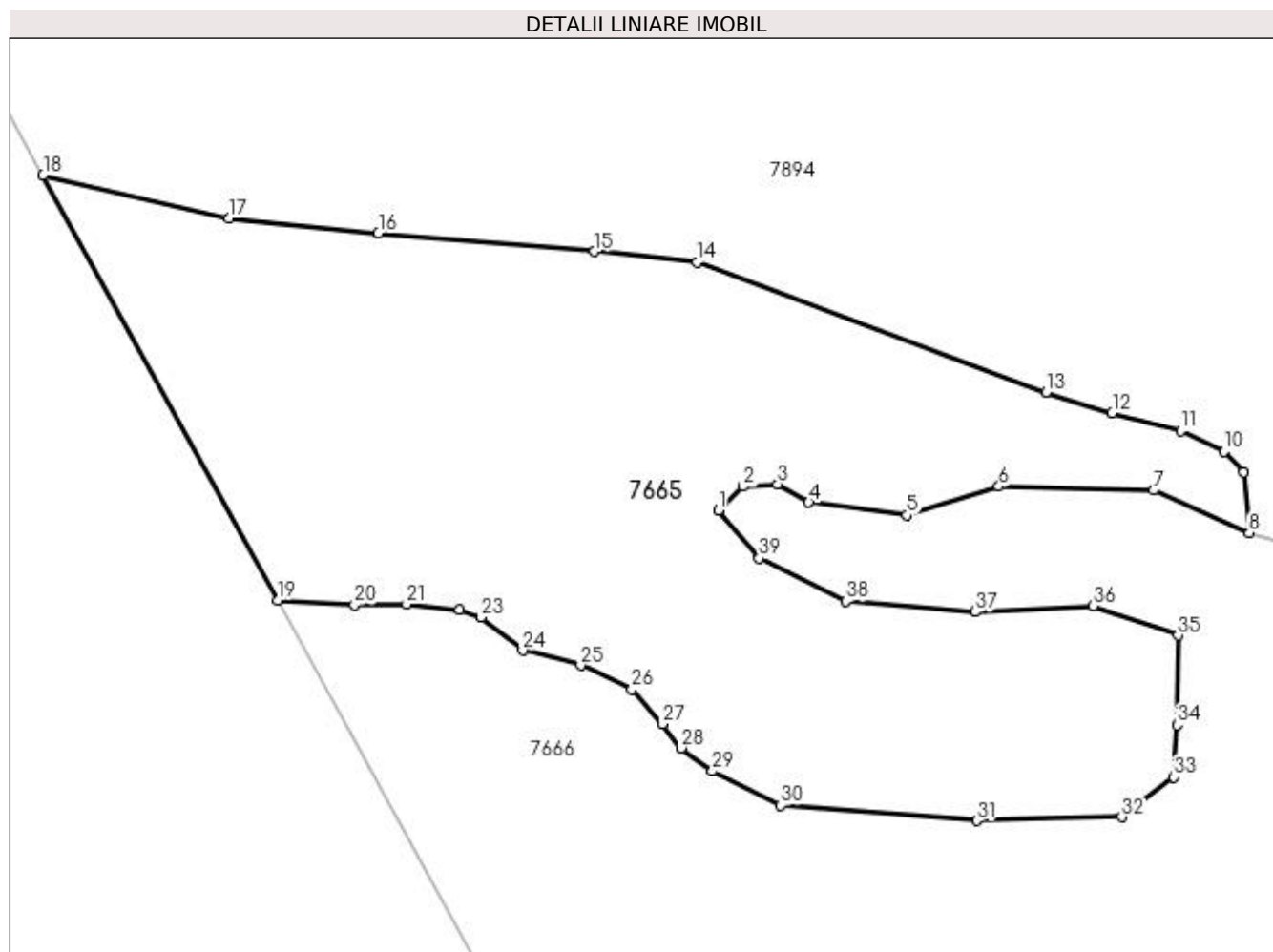
Inscrieri privind dezmembramintele dreptului de proprietate, drepturi reale de garanție și sarcini	Referințe
NU SUNT	

Anexa Nr. 1 La Partea I

Teren

Nr cadastral	Suprafața (mp)*	Observații / Referințe
	Din acte: 0 Masurata: 78.279	

* Suprafața este determinată în planul de proiecție Stereo 70.



Date referitoare la teren

Crt	Categorie folosință	Intra vilan	Suprafața (mp)	Tarla	Parcelă	Nr. topo	Observații / Referințe
1	pasune	NU	78.279	55		-	

Lungime Segmente

1) Valorile lungimilor segmentelor sunt obținute din proiecție în plan.

Punct început	X / Y	Punct sfârșit	X / Y	Lungime segment (** (m)
1	344.486,888 282.075,265	2	344.498,009 282.085,932	15.41
3	344.513,56 282.087,074	4	344.527,511 282.078,85	16.195
5	344.571,555 282.073,148	6	344.612,813 282.085,932	43.193
7	344.682,151 282.084,261	8	344.725,014 282.065,211	46.906

Punct început	X / Y	Punct sfârșit	X / Y	Lungime segment (** (m)
2	344.498,009 282.085,932	3	344.513,56 282.087,074	15.593
4	344.527,511 282.078,85	5	344.571,555 282.073,148	44.412
6	344.612,813 282.085,932	7	344.682,151 282.084,261	69.358
8	344.725,014 282.065,211	9	344.722,55 282.092,516	27.416

Punct început	X / Y	Punct sfârșit	X / Y	Lungime segment (** (m)
9	344.722,55 282.092,516	10	344.713,766 282.101,579	12.621
11	344.694,318 282.111,009	12	344.663,568 282.118,948	31.758
13	344.633,848 282.128,254	14	344.477,427 282.186,569	166.938
15	344.431,433 282.191,436	16	344.334,415 282.199,427	97.347
17	344.267,525 282.206,173	18	344.184,067 282.225,636	85.697
19	344.289,336 282.034,811	20	344.323,748 282.032,85	34.468
21	344.347,065 282.033,252	22	344.370,933 282.030,743	24.0
23	344.380,442 282.027,338	24	344.399,127 282.012,424	23.907
25	344.425,228 282.005,701	26	344.448,205 281.995,041	25.329
27	344.461,863 281.979,388	28	344.470,15 281.968,642	13.57
29	344.484,242 281.958,319	30	344.514,934 281.942,973	34.315
31	344.602,776 281.936,094	32	344.667,864 281.937,681	65.107
33	344.691,147 281.955,673	34	344.692,734 281.978,956	23.337
35	344.693,264 282.019,173	36	344.655,163 282.032,402	40.332
37	344.602,247 282.029,756	38	344.544,038 282.034,519	58.404
39	344.505,327 282.053,724	1	344.486,888 282.075,265	28.355

Punct început	X / Y	Punct sfârșit	X / Y	Lungime segment (** (m)
10	344.713,766 282.101,579	11	344.694,318 282.111,009	21.614
12	344.663,568 282.118,948	13	344.633,848 282.128,254	31.143
14	344.477,427 282.186,569	15	344.431,433 282.191,436	46.251
16	344.334,415 282.199,427	17	344.267,525 282.206,173	67.229
18	344.184,067 282.225,636	19	344.289,336 282.034,811	217.935
20	344.323,748 282.032,85	21	344.347,065 282.033,252	23.32
22	344.370,933 282.030,743	23	344.380,442 282.027,338	10.1
24	344.399,127 282.012,424	25	344.425,228 282.005,701	26.953
26	344.448,205 281.995,041	27	344.461,863 281.979,388	20.774
28	344.470,15 281.968,642	29	344.484,242 281.958,319	17.469
30	344.514,934 281.942,973	31	344.602,776 281.936,094	88.111
32	344.667,864 281.937,681	33	344.691,147 281.955,673	29.425
34	344.692,734 281.978,956	35	344.693,264 282.019,173	40.22
36	344.655,163 282.032,402	37	344.602,247 282.029,756	52.982
38	344.544,038 282.034,519	39	344.505,327 282.053,724	43.213

** Lungimile segmentelor sunt determinate în planul de proiecție Stereo 70 și sunt rotunjite la 1 milimetru.

*** Distanța dintre puncte este formată din segmente cumulate ce sunt mai mici decât valoarea 1 milimetru.

**DATE DESPRE IMOBILUL NR. 7666**

Oficiul de Cadastru și Publicitate Imobiliară DOLJ
Biroul de Cadastru și Publicitate Imobiliară Craiova

A. Partea I. Descrierea imobilului

TEREN Extravilan

Adresa: Jud. Dolj, T 55, P 684

Nr. Crt	Nr cadastral Nr. topografic	Suprafața* (mp)	Observații / Referințe
A1	33209	Din acte: 2.440.000 Masurata: 552.785	Sector cadastral:33 Teren neimprejmuț; BALTA GOLENTI;

B. Partea II. Proprietari și acte

Inscrieri privitoare la dreptul de proprietate și alte drepturi reale		Referințe
146752 / 11/07/2019		
Act Normativ nr. HG:1705, din 29/11/2006 emis de GUVERNUL ROMANIEI (act administrativ nr Inventarul bunurilor din 06.09.2018, emis de ADMINISTRATIA NATIONALA A APELOR ROMANE;act administrativ nr ADEVERINTA 9684 din 11.07.2019, emis de AN"APELE ROMANE"-ABA JIU;act normativ nr LEGE NR. 213 din 17.11.1998, emis de PARLAMENTUL ROMANIEI;ordonanta nr 107 din 05.09.2002, emis de GUVERNUL ROMANIEI;act normativ nr LEGE 107 din 25.09.1996, emis de PARLAMENTUL ROMANIEI;);		
B1	Intabulare, drept de PROPRIETATE, dobandit prin Lege, cota actuala 1/1, cota initiala 1/1 1) STATUL ROMAN-DOMENIUL PUBLIC , CIF:99999999999999, LIPSA CUI	A1
B2	Intabulare, drept de ADMINISTRARE, dobandit prin Lege, cota actuala 1/1, cota initiala 1/1 1) ADMINISTRATIA NATIONALA "APELE ROMANE"-ADMINISTRATIA BAZINALA DE APA JIU , CIF:23886365	A1

C. Partea III. SARCINI .

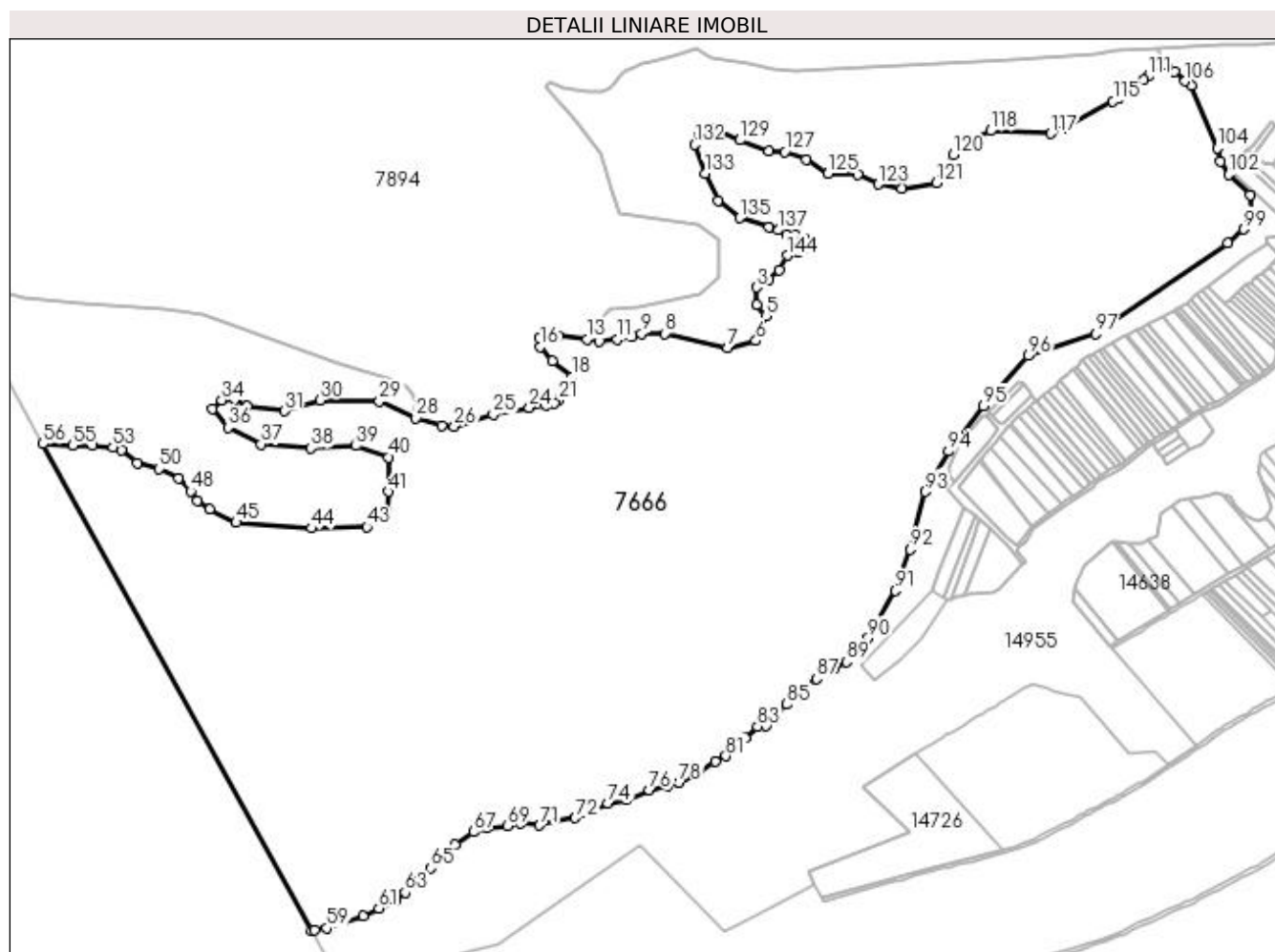
Inscrieri privind dezmembramintele dreptului de proprietate, drepturi reale de garanție și sarcini	Referințe
NU SUNT	

Anexa Nr. 1 La Partea I

Teren

Nr cadastral	Suprafața (mp)*	Observații / Referințe
33209	Din acte: 2.440.000 Masurata: 552.785	BALTA GOLENTI;

* Suprafața este determinată în planul de proiecție Stereo 70.



Date referitoare la teren

Crt	Categorie folosință	Intravilan	Suprafața (mp)	Tarla	Parcelă	Nr. topo	Observații / Referințe
1	ape statoare	NU	552.785	55	684	-	

Lungime Segmente

1) Valorile lungimilor segmentelor sunt obținute din proiecție în plan.

Punct început	X / Y	Punct sfârșit	X / Y	Lungime segment	Punct început	X / Y	Punct sfârșit	X / Y	Lungime segment	Punct început	X / Y	Punct sfârșit	X / Y	Lungime segment
1	345.149,671 282.237,719	2	345.137,376 282.227,136	16.22 2	2	345.137,376 282.227,136	3	345.123,089 282.217,611	17.17 1	3	345.123,089 282.217,611	4	345.123,089 282.196,973	20.63 8
4	345.123,089 282.196,973	5	345.133,796 282.184,273	16.61 1	5	345.133,796 282.184,273	6	345.122,457 282.155,217	31.19 8	6	345.122,457 282.155,217	7	345.089,346 282.146,703	34.18 8
7	345.089,346 282.146,703	8	345.015,791 282.163,636	75.47 9	8	345.015,791 282.163,636	9	344.988,835 282.163,633	26.95 6	9	344.988,835 282.163,633	10	344.977,925 282.160,047	11.48 4
10	344.977,925 282.160,047	11	344.960,351 282.156,93	17.84 8	11	344.960,351 282.156,93	12	344.939,652 282.154,905	20.79 8	12	344.939,652 282.154,905	13	344.924,798 282.156,778	14.97 2

Punct început	X / Y	Punct sfârșit	X / Y	Lungime segment	Punct început	X / Y	Punct sfârșit	X / Y	Lungime segment	Punct început	X / Y	Punct sfârșit	X / Y	Lungime segment
13	344.924,798 282.156,778	14	344.890,966 282.161,044	34.1	14	344.890,966 282.161,044	15	344.868,74 282.158,927	22.327	15	344.868,74 282.158,927	16	344.870,858 282.148,344	10.793
16	344.870,858 282.148,344	17	344.884,616 282.131,94	21.41	17	344.884,616 282.131,94	18	344.907,37 282.112,89	29.676	18	344.907,37 282.112,89	19	344.897,367 282.099,915	16.383
19	344.897,367 282.099,915	20	344.897,173 282.095,009	4.91	20	344.897,173 282.095,009	21	344.892,255 282.086,354	9.955	21	344.892,255 282.086,354	22	344.886,773 282.082,517	6.691
22	344.886,773 282.082,517	23	344.876,588 282.079,648	10.581	23	344.876,588 282.079,648	24	344.857,591 282.077,106	19.166	24	344.857,591 282.077,106	25	344.815,443 282.068,945	42.931
25	344.815,443 282.068,945	26	344.769,872 282.055,207	47.597	26	344.769,872 282.055,207	27	344.755,164 282.056,151	14.738	27	344.755,164 282.056,151	28	344.725,014 282.065,211	31.482
28	344.725,014 282.065,211	29	344.682,151 282.084,261	46.906	29	344.682,151 282.084,261	30	344.612,813 282.085,932	69.358	30	344.612,813 282.085,932	31	344.571,555 282.073,148	43.193
31	344.571,555 282.073,148	32	344.527,511 282.078,85	44.412	32	344.527,511 282.078,85	33	344.513,56 282.087,074	16.195	33	344.513,56 282.087,074	34	344.498,009 282.085,932	15.593
34	344.498,009 282.085,932	35	344.486,888 282.075,265	15.41	35	344.486,888 282.075,265	36	344.505,327 282.053,724	28.355	36	344.505,327 282.053,724	37	344.544,038 282.034,519	43.213
37	344.544,038 282.034,519	38	344.602,247 282.029,756	58.404	38	344.602,247 282.029,756	39	344.655,163 282.032,402	52.982	39	344.655,163 282.032,402	40	344.693,264 282.019,173	40.332
40	344.693,264 282.019,173	41	344.692,734 281.978,956	40.22	41	344.692,734 281.978,956	42	344.691,147 281.955,673	23.337	42	344.691,147 281.955,673	43	344.667,864 281.937,681	29.425
43	344.667,864 281.937,681	44	344.602,776 281.936,094	65.107	44	344.602,776 281.936,094	45	344.514,934 281.942,973	88.111	45	344.514,934 281.942,973	46	344.484,242 281.958,319	34.315
46	344.484,242 281.958,319	47	344.470,15 281.968,642	17.469	47	344.470,15 281.968,642	48	344.461,863 281.979,388	13.57	48	344.461,863 281.979,388	49	344.448,205 281.995,041	20.774
49	344.448,205 281.995,041	50	344.425,228 282.005,701	25.329	50	344.425,228 282.005,701	51	344.399,127 282.012,424	26.953	51	344.399,127 282.012,424	52	344.380,442 282.027,338	23.907
52	344.380,442 282.027,338	53	344.370,933 282.030,743	10.1	53	344.370,933 282.030,743	54	344.347,065 282.033,252	24.0	54	344.347,065 282.033,252	55	344.323,748 282.032,85	23.32
55	344.323,748 282.032,85	56	344.289,336 282.034,811	34.468	56	344.289,336 282.034,811	57	344.603,079 281.466,08	649.53	57	344.603,079 281.466,08	58	344.606,518 281.467,048	3.573
58	344.606,518 281.467,048	59	344.620,845 281.468,968	14.455	59	344.620,845 281.468,968	60	344.663,336 281.483,045	44.762	60	344.663,336 281.483,045	61	344.681,543 281.492,099	20.334
61	344.681,543 281.492,099	62	344.701,47 281.501,662	22.103	62	344.701,47 281.501,662	63	344.712,303 281.510,628	14.062	63	344.712,303 281.510,628	64	344.728,161 281.524,302	20.939
64	344.728,161 281.524,302	65	344.742,636 281.539,049	20.664	65	344.742,636 281.539,049	66	344.771,081 281.566,657	39.64	66	344.771,081 281.566,657	67	344.792,456 281.581,396	25.964
67	344.792,456 281.581,396	68	344.808,133 281.585,857	16.299	68	344.808,133 281.585,857	69	344.831,929 281.588,212	23.912	69	344.831,929 281.588,212	70	344.846,898 281.591,457	15.317
70	344.846,898 281.591,457	71	344.869,713 281.589,217	22.925	71	344.869,713 281.589,217	72	344.911,139 281.597,968	42.34	72	344.911,139 281.597,968	73	344.924,484 281.603,382	14.401
73	344.924,484 281.603,382	74	344.949,627 281.614,52	27.5	74	344.949,627 281.614,52	75	344.971,443 281.618,853	22.242	75	344.971,443 281.618,853	76	344.997,84 281.630,211	28.737
76	344.997,84 281.630,211	77	345.019,102 281.635,519	21.915	77	345.019,102 281.635,519	78	345.032,799 281.639,201	14.183	78	345.032,799 281.639,201	79	345.056,596 281.651,902	26.974
79	345.056,596 281.651,902	80	345.074,872 281.663,813	21.815	80	345.074,872 281.663,813	81	345.087,354 281.670,068	13.962	81	345.087,354 281.670,068	82	345.109,802 281.691,338	30.925
82	345.109,802 281.691,338	83	345.124,016 281.704,704	19.511	83	345.124,016 281.704,704	84	345.133,806 281.705,841	9.856	84	345.133,806 281.705,841	85	345.158,328 281.730,596	34.844
85	345.158,328 281.730,596	86	345.171,876 281.742,391	17.963	86	345.171,876 281.742,391	87	345.193,15 281.760,125	27.696	87	345.193,15 281.760,125	88	345.213,872 281.771,84	23.804
88	345.213,872 281.771,84	89	345.228,189 281.780,051	16.504	89	345.228,189 281.780,051	90	345.253,652 281.808,0	37.809	90	345.253,652 281.808,0	91	345.285,402 281.863,069	63.566
91	345.285,402 281.863,069	92	345.302,336 281.911,223	51.045	92	345.302,336 281.911,223	93	345.320,327 281.978,956	70.082	93	345.320,327 281.978,956	94	345.347,315 282.026,052	54.281
94	345.347,315 282.026,052	95	345.388,091 282.078,995	66.825	95	345.388,091 282.078,995	96	345.440,529 282.137,811	78.798	96	345.440,529 282.137,811	97	345.519,328 282.163,059	82.745
97	345.519,328 282.163,059	98	345.674,01 282.269,107	187.544	98	345.674,01 282.269,107	99	345.692,028 282.285,52	24.373	99	345.692,028 282.285,52	100	345.699,843 282.304,6	20.618
100	345.699,843 282.304,6	101	345.699,799 282.325,555	20.955	101	345.699,799 282.325,555	102	345.675,193 282.349,428	34.284	102	345.675,193 282.349,428	103	345.665,403 282.364,774	18.203
103	345.665,403 282.364,774	104	345.661,434 282.380,384	16.107	104	345.661,434 282.380,384	105	345.630,81 282.453,307	79.092	105	345.630,81 282.453,307	106	345.623,957 282.458,612	8.666
106	345.623,957 282.458,612	107	345.611,613 282.469,372	16.375	107	345.611,613 282.469,372	108	345.602,3 282.475,841	11.339	108	345.602,3 282.475,841	109	345.596,77 282.476,046	5.534
109	345.596,77 282.476,046	110	345.593,878 282.474,687	3.195	110	345.593,878 282.474,687	111	345.580,891 282.463,929	16.864	111	345.580,891 282.463,929	112	345.575,265 282.459,618	7.088

Punct început	X / Y	Punct sfârșit	X / Y	Lungime segment	Punct început	X / Y	Punct sfârșit	X / Y	Lungime segment	Punct început	X / Y	Punct sfârșit	X / Y	Lungime segment
112	345.575,265 282.459,618	113	345.557,952 282.447,756	20.987	113	345.557,952 282.447,756	114	345.546,622 282.438,938	14.357	114	345.546,622 282.438,938	115	345.539,715 282.435,004	7.949
115	345.539,715 282.435,004	116	345.484,77 282.403,65	63.262	116	345.484,77 282.403,65	117	345.467,227 282.397,328	18.647	117	345.467,227 282.397,328	118	345.396,586 282.400,492	70.712
118	345.396,586 282.400,492	119	345.364,571 282.384,617	35.735	119	345.364,571 282.384,617	120	345.352,929 282.372,446	16.842	120	345.352,929 282.372,446	121	345.333,35 282.339,903	37.979
121	345.333,35 282.339,903	122	345.292,604 282.333,023	41.323	122	345.292,604 282.333,023	123	345.265,088 282.338,05	27.971	123	345.265,088 282.338,05	124	345.241,275 282.348,898	26.168
124	345.241,275 282.348,898	125	345.206,615 282.350,486	34.696	125	345.206,615 282.350,486	126	345.181,479 282.367,155	30.161	126	345.181,479 282.367,155	127	345.155,815 282.375,886	27.109
127	345.155,815 282.375,886	128	345.137,823 282.376,944	18.023	128	345.137,823 282.376,944	129	345.103,691 282.389,644	36.418	129	345.103,691 282.389,644	130	345.075,381 282.403,403	31.476
130	345.075,381 282.403,403	131	345.055,273 282.398,111	20.793	131	345.055,273 282.398,111	132	345.050,51 282.384,353	14.559	132	345.050,51 282.384,353	133	345.062,681 282.350,486	35.988
133	345.062,681 282.350,486	134	345.078,027 282.319,265	34.789	134	345.078,027 282.319,265	135	345.103,427 282.298,628	32.727	135	345.103,427 282.298,628	136	345.137,337 282.287,778	35.604
136	345.137,337 282.287,778	137	345.148,865 282.284,356	12.025	137	345.148,865 282.284,356	138	345.158,693 282.278,919	11.232	138	345.158,693 282.278,919	139	345.168,34 282.279,849	9.692
139	345.168,34 282.279,849	140	345.179,853 282.274,284	12.787	140	345.179,853 282.274,284	141	345.183,715 282.269,312	6.296	141	345.183,715 282.269,312	142	345.176,355 282.262,354	10.128
142	345.176,355 282.262,354	143	345.171,126 282.258,729	6.363	143	345.171,126 282.258,729	144	345.158,855 282.254,709	12.913	144	345.158,855 282.254,709	1	345.149,671 282.237,719	19.313

** Lungimile segmentelor sunt determinate în planul de proiecție Stereo 70 și sunt rotunjite la 1 milimetru.

*** Distanța dintre puncte este formată din segmente cumulate ce sunt mai mici decât valoarea 1 milimetru.

**DATE DESPRE IMOBILUL NR. 7667**

Oficiul de Cadastru și Publicitate Imobiliară DOLJ
Biroul de Cadastru și Publicitate Imobiliară Craiova

A. Partea I. Descrierea imobilului

TEREN Extravilan

Adresa: Jud. Dolj, T 55

Nr. Crt	Nr cadastral Nr. topografic	Suprafața* (mp)	Observații / Referințe
A1		Din acte: 0 Masurata: 90.936	Sector cadastral:33 Teren neimprejmuit;

B. Partea II. Proprietari și acte

Inscrieri privitoare la dreptul de proprietate și alte drepturi reale		Referințe
0 / 21/09/2022		
Act Normativ nr. LEGE:7, din 13/03/1996 emis de PARLAMENTUL ROMANIEI;		
B1	Inscrierea provizorie, drept de PROPRIETATE, dobandit prin Lege, cota actuala 1/1, cota initiala 1/1 1) NEIDENTIFICAT NEIDENTIFICAT	A1

C. Partea III. SARCINI .

Inscrieri privind dezmembramintele dreptului de proprietate, drepturi reale de garanție și sarcini	Referințe
NU SUNT	

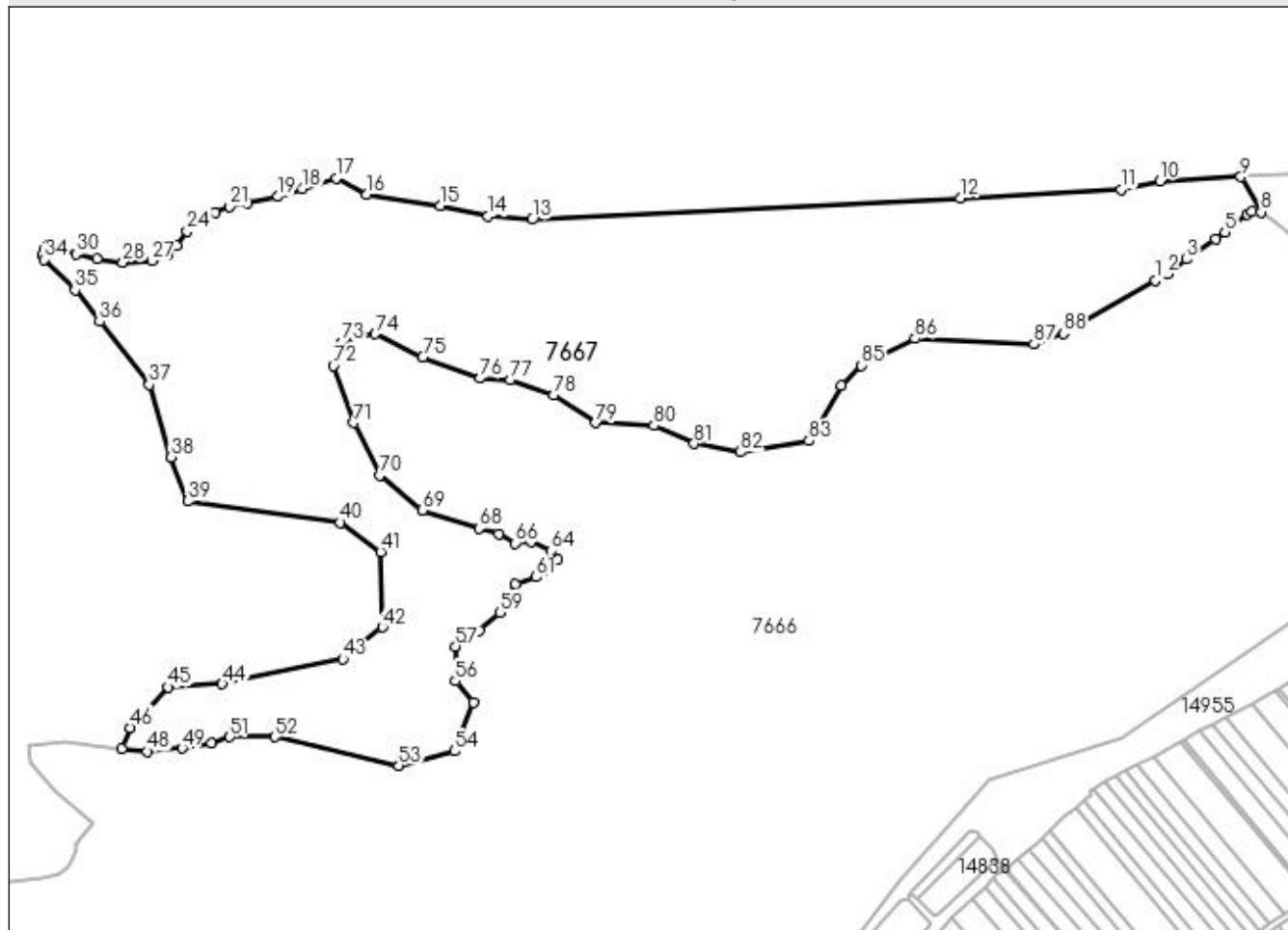
Anexa Nr. 1 La Partea I

Teren

Nr cadastral	Suprafața (mp)*	Observații / Referințe
	Din acte: 0 Masurata: 90.936	

* Suprafața este determinată în planul de proiecție Stereo 70.

DETALII LINIARE IMOBIL



Date referitoare la teren

Crt	Categorie folosință	Intravilan	Suprafața (mp)	Tarla	Parcelă	Nr. topo	Observații / Referințe
1	pasune	NU	90.936	55		-	

Lungime Segmente

1) Valorile lungimilor segmentelor sunt obținute din proiecție în plan.

Punct început	X / Y	Punct sfârșit	X / Y	Lungime segment
1	345.539,715 282.435,004	2	345.546,622 282.438,938	7.949
4	345.575,265 282.459,618	5	345.580,891 282.463,929	7.088
7	345.596,77 282.476,046	8	345.602,3 282.475,841	5.534
10	345.542,35 282.494,32	11	345.518,979 282.489,182	23.929
13	345.168,617 282.471,397	14	345.142,518 282.473,474	26.182
2	345.546,622 282.438,938	3	345.557,952 282.447,756	14.357
5	345.580,891 282.463,929	6	345.593,878 282.474,687	16.864
8	345.602,3 282.475,841	9	345.590,263 282.496,714	24.095
11	345.518,979 282.489,182	12	345.423,3 282.484,21	95.808
14	345.142,518 282.473,474	15	345.114,155 282.479,52	29.0
3	345.557,952 282.447,756	4	345.575,265 282.459,618	20.987
6	345.593,878 282.474,687	7	345.596,77 282.476,046	3.195
9	345.590,263 282.496,714	10	345.542,35 282.494,32	47.973
12	345.423,3 282.484,21	13	345.168,617 282.471,397	255.005
15	345.114,155 282.479,52	16	345.070,288 282.486,323	44.391

Punct început	X / Y	Punct sfârșit	X / Y	Lungime segment	Punct început	X / Y	Punct sfârșit	X / Y	Lungime segment	Punct început	X / Y	Punct sfârșit	X / Y	Lungime segment
16	345.070,288 282.486,323	17	345.052,114 282.496,102	20.638	17	345.052,114 282.496,102	18	345.031,999 282.489,726	21.101	18	345.031,999 282.489,726	19	345.017,525 282.484,973	15.234
19	345.017,525 282.484,973	20	344.999,427 282.481,464	18.435	20	344.999,427 282.481,464	21	344.988,892 282.479,17	10.782	21	344.988,892 282.479,17	22	344.980,113 282.475,525	9.506
22	344.980,113 282.475,525	23	344.968,903 282.470,127	12.442	23	344.968,903 282.470,127	24	344.963,366 282.464,593	7.828	24	344.963,366 282.464,593	25	344.957,288 282.455,954	10.563
25	344.957,288 282.455,954	26	344.951,346 282.450,151	8.306	26	344.951,346 282.450,151	27	344.942,702 282.446,911	9.231	27	344.942,702 282.446,911	28	344.925,279 282.445,966	17.449
28	344.925,279 282.445,966	29	344.909,747 282.447,856	15.647	29	344.909,747 282.447,856	30	344.897,322 282.450,825	12.775	30	344.897,322 282.450,825	31	344.880,98 282.456,224	17.211
31	344.880,98 282.456,224	32	344.878,361 282.453,776	3.585	32	344.878,361 282.453,776	33	344.877,497 282.450,445	3.441	33	344.877,497 282.450,445	34	344.878,684 282.447,586	3.096
34	344.878,684 282.447,586	35	344.896,828 282.429,477	25.635	35	344.896,828 282.429,477	36	344.911,488 282.410,659	23.854	36	344.911,488 282.410,659	37	344.940,927 282.373,109	47.714
37	344.940,927 282.373,109	38	344.954,097 282.330,14	44.942	38	344.954,097 282.330,14	39	344.963,789 282.303,783	28.082	39	344.963,789 282.303,783	40	345.054,74 282.291,181	91.82
40	345.054,74 282.291,181	41	345.078,69 282.273,79	29.598	41	345.078,69 282.273,79	42	345.079,79 282.228,98	44.823	42	345.079,79 282.228,98	43	345.056,19 282.210,18	30.173
43	345.056,19 282.210,18	44	344.984,465 282.195,141	73.285	44	344.984,465 282.195,141	45	344.952,354 282.193,254	32.166	45	344.952,354 282.193,254	46	344.929,687 282.169,091	33.131
46	344.929,687 282.169,091	47	344.924,798 282.156,778	13.248	47	344.924,798 282.156,778	48	344.939,652 282.154,905	14.972	48	344.939,652 282.154,905	49	344.960,351 282.156,93	20.798
49	344.960,351 282.156,93	50	344.977,925 282.160,047	17.848	50	344.977,925 282.160,047	51	344.988,835 282.163,633	11.484	51	344.988,835 282.163,633	52	345.015,791 282.163,636	26.956
52	345.015,791 282.163,636	53	345.089,346 282.146,703	75.479	53	345.089,346 282.146,703	54	345.122,457 282.155,217	34.188	54	345.122,457 282.155,217	55	345.133,796 282.184,273	31.19
55	345.133,796 282.184,273	56	345.123,089 282.196,973	16.611	56	345.123,089 282.196,973	57	345.123,089 282.217,611	20.638	57	345.123,089 282.217,611	58	345.137,376 282.227,136	17.171
58	345.137,376 282.227,136	59	345.149,671 282.237,719	16.222	59	345.149,671 282.237,719	60	345.158,855 282.254,709	19.313	60	345.158,855 282.254,709	61	345.171,126 282.258,729	12.913
61	345.171,126 282.258,729	62	345.176,355 282.262,354	6.363	62	345.176,355 282.262,354	63	345.183,715 282.269,312	10.128	63	345.183,715 282.269,312	64	345.179,853 282.274,284	6.296
64	345.179,853 282.274,284	65	345.168,34 282.279,849	12.787	65	345.168,34 282.279,849	66	345.158,693 282.278,919	9.692	66	345.158,693 282.278,919	67	345.148,865 282.284,356	11.232
67	345.148,865 282.284,356	68	345.137,337 282.287,778	12.025	68	345.137,337 282.287,778	69	345.103,427 282.298,628	35.604	69	345.103,427 282.298,628	70	345.078,027 282.319,265	32.727
70	345.078,027 282.319,265	71	345.062,681 282.350,486	34.789	71	345.062,681 282.350,486	72	345.050,51 282.384,353	35.988	72	345.050,51 282.384,353	73	345.055,273 282.398,111	14.559
73	345.055,273 282.398,111	74	345.075,381 282.403,403	20.793	74	345.075,381 282.403,403	75	345.103,691 282.389,644	31.476	75	345.103,691 282.389,644	76	345.137,823 282.376,944	36.418
76	345.137,823 282.376,944	77	345.155,815 282.375,886	18.023	77	345.155,815 282.375,886	78	345.181,479 282.367,155	27.109	78	345.181,479 282.367,155	79	345.206,615 282.350,486	30.161
79	345.206,615 282.350,486	80	345.241,275 282.348,898	34.696	80	345.241,275 282.348,898	81	345.265,088 282.338,05	26.168	81	345.265,088 282.338,05	82	345.292,604 282.333,023	27.971
82	345.292,604 282.333,023	83	345.333,35 282.339,903	41.323	83	345.333,35 282.339,903	84	345.352,929 282.372,446	37.979	84	345.352,929 282.372,446	85	345.364,571 282.384,617	16.842
85	345.364,571 282.384,617	86	345.396,586 282.400,492	35.735	86	345.396,586 282.400,492	87	345.467,227 282.397,328	70.712	87	345.467,227 282.397,328	88	345.484,77 282.403,65	18.647
88	345.484,77 282.403,65	1	345.539,715 282.435,004	63.262										

** Lungimile segmentelor sunt determinate în planul de proiecție Stereo 70 și sunt rotunjite la 1 milimetru.

*** Distanța dintre puncte este formată din segmente cumulate ce sunt mai mici decât valoarea 1 milimetru.

