

**DATE DESPRE IMOBILUL NR. 15229**

Oficiul de Cadastru și Publicitate Imobiliară DOLJ
Biroul de Cadastru și Publicitate Imobiliară Craiova

A. Partea I. Descrierea imobilului

TEREN Extravilan

Adresa: Jud. Dolj, CN 5/1 - CD6-1

Nr. Crt	Nr cadastral Nr. topografic	Suprafața* (mp)	Observații / Referințe
A1		Din acte: 0 Masurata: 33.793	Sector cadastral:0 Teren neimprejmuit; CN 5/1 - CD6-1

B. Partea II. Proprietari și acte

Inscrieri privitoare la dreptul de proprietate și alte drepturi reale		Referințe
0 / 14/02/2023		
Act Normativ nr. HG:1705, din 29/11/2006 emis de GUVERNUL ROMANIEI (ANEXA 3 CU INVENTARUL BUNURILOR CARE ALCATUIESC DOMENIUL PUBLIC AL STATULUI; ADRESA NR. 320/17.02.2022; TABEL ANEXA NR. 375/14.02.2023;);		
B1	Intabulare, drept de PROPRIETATE, dobandit prin Lege, cota actuala 1/1, cota initiala 1/1 1) STATUL ROMAN - DOMENIUL PUBLIC , CIF:99999999999999, LIPSA CUI	A1
B2	Intabulare, drept de ADMINISTRARE, dobandit prin Lege, cota actuala 1/1, cota initiala 1/1 1) AGENTIA NATIONALA DE IMBUNATATIRI FUNCiare - FILIALA TERITORIALA DE I.F. DOLJ , CIF:29490733	A1

C. Partea III. SARCINI .

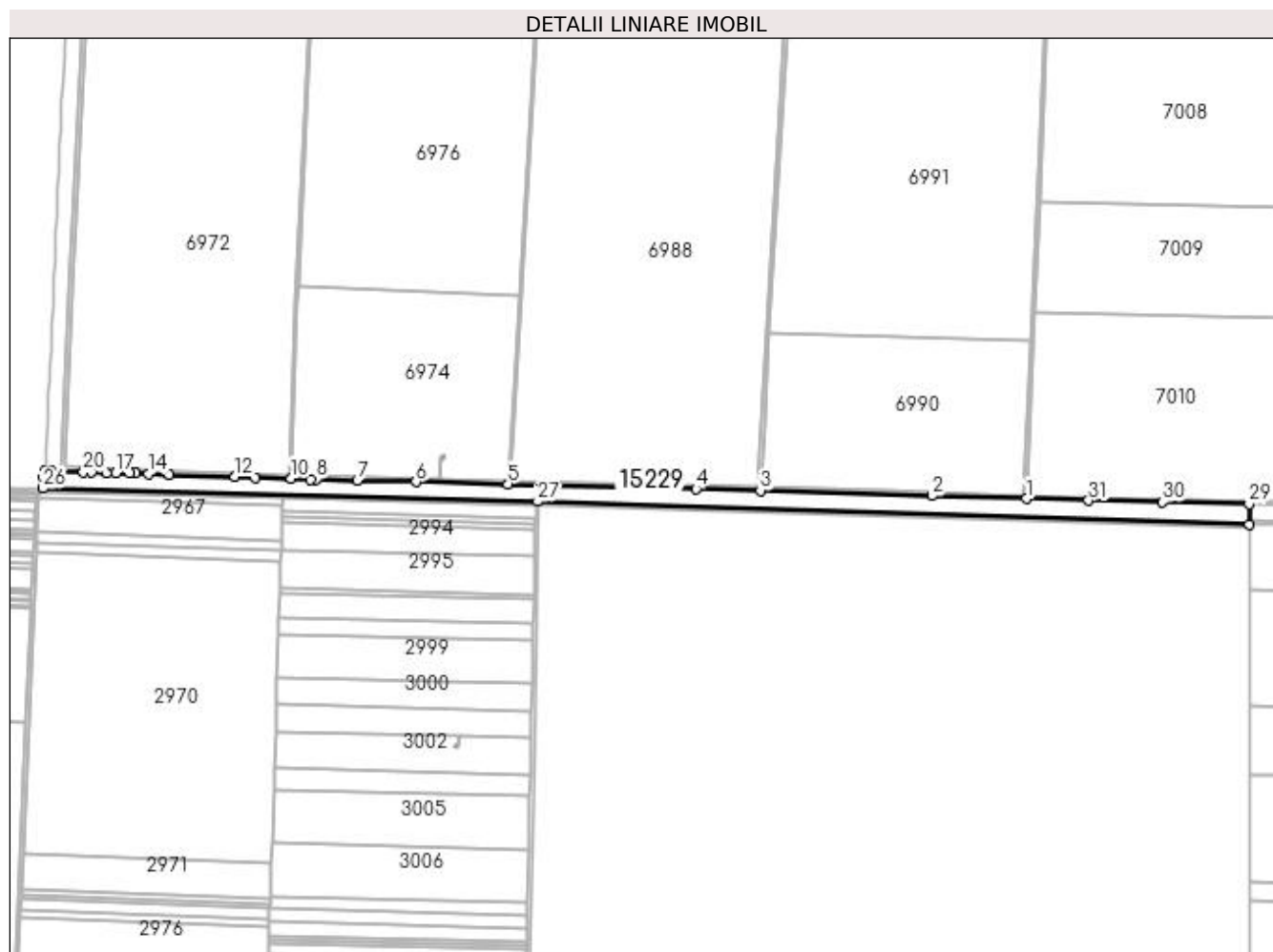
Inscrieri privind dezmembramintele dreptului de proprietate, drepturi reale de garanție și sarcini	Referințe
NU SUNT	

Anexa Nr. 1 La Partea I

Teren

Nr cadastral	Suprafața (mp)*	Observații / Referințe
	Din acte: 0 Masurata: 33.793	CN 5/1 - CD6-1

* Suprafața este determinată în planul de proiecție Stereo 70.



Date referitoare la teren

Crt	Categorie folosință	Intra vilan	Suprafața (mp)	Tarla	Parcelă	Nr. topo	Observații / Referințe
1	curți constructii	NU	33.793		5/1	-	

Lungime Segmente

1) Valorile lungimilor segmentelor sunt obținute din proiecție în plan.

Punct început	X / Y	Punct sfârșit	X / Y	Lungime segment (** (m))
1	351.742,06 290.198,22	2	351.623,217 290.201,826	118.898
3	351.407,22 290.208,38	4	351.326,076 290.210,506	81.172
5	351.089,34 290.216,71	6	350.973,542 290.219,488	115.831
7	350.899,773 290.221,258	8	350.848,42 290.222,49	51.368

Punct început	X / Y	Punct sfârșit	X / Y	Lungime segment (** (m))
2	351.623,217 290.201,826	3	351.407,22 290.208,38	216.096
4	351.326,076 290.210,506	5	351.089,34 290.216,71	236.817
6	350.973,542 290.219,488	7	350.899,773 290.221,258	73.79
8	350.848,42 290.222,49	9	350.841,04 290.222,73	7.384

Punct început	X / Y	Punct sfârșit	X / Y	Lungime segment (** (m)
9	350.841,04 290.222,73	10	350.816,22 290.223,53	24.833
11	350.771,356 290.224,982	12	350.745,653 290.225,814	25.716
13	350.663,22 290.228,483	14	350.636,618 290.229,344	26.616
15	350.620,536 290.229,865	16	350.613,26 290.230,1	7.28
17	350.595,624 290.230,505	18	350.584,216 290.230,767	11.411
19	350.565,127 290.231,205	20	350.554,849 290.231,441	10.281
21	350.514,067 290.232,377	22	350.509,341 290.232,486	4.727
23	350.508,119 290.232,514	24	350.506,54 290.232,55	1.579
25	350.505,3 290.223,977	26	350.504,036 290.211,0	13.038
27	351.126,736 290.194,692	28	352.022,712 290.165,796	896.442
29	352.022,63 290.191,31	30	351.913,935 290.193,745	108.722
31	351.820,4 290.195,84	1	351.742,06 290.198,22	78.376

Punct început	X / Y	Punct sfârșit	X / Y	Lungime segment (** (m)
10	350.816,22 290.223,53	11	350.771,356 290.224,982	44.887
12	350.745,653 290.225,814	13	350.663,22 290.228,483	82.476
14	350.636,618 290.229,344	15	350.620,536 290.229,865	16.09
16	350.613,26 290.230,1	17	350.595,624 290.230,505	17.641
18	350.584,216 290.230,767	19	350.565,127 290.231,205	19.094
20	350.554,849 290.231,441	21	350.514,067 290.232,377	40.793
22	350.509,341 290.232,486	23	350.508,119 290.232,514	1.222
24	350.506,54 290.232,55	25	350.505,3 290.223,977	8.662
26	350.504,036 290.211,0	27	351.126,736 290.194,692	622.914
28	352.022,712 290.165,796	29	352.022,63 290.191,31	25.514
30	351.913,935 290.193,745	31	351.820,4 290.195,84	93.558

** Lungimile segmentelor sunt determinate în planul de proiecție Stereo 70 și sunt rotunjite la 1 milimetru.

*** Distanța dintre puncte este formată din segmente cumulate ce sunt mai mici decât valoarea 1 milimetru.

**DATE DESPRE IMOBILUL NR. 15230**

Oficiul de Cadastru și Publicitate Imobiliară DOLJ
Biroul de Cadastru și Publicitate Imobiliară Craiova

A. Partea I. Descrierea imobilului

TEREN Extravilan

Adresa: Jud. Dolj, DE 5

Nr. Crt	Nr cadastral Nr. topografic	Suprafața* (mp)	Observații / Referințe
A1		Din acte: 0 Masurata: 13.383	Sector cadastral:0 Teren neimprejmuit; DE 5

B. Partea II. Proprietari și acte

Inscrieri privitoare la dreptul de proprietate și alte drepturi reale		Referințe
0 / 07/02/2023		
Act Normativ nr. LEGE:7, din 13/03/1996 emis de PARLAMENTUL ROMANIEI;		
B1	Inscrierea provizorie, drept de PROPRIETATE, dobandit prin Lege, cota actuala 1/1, cota initiala 1/1 1) NEIDENTIFICAT NEIDENTIFICAT	A1

C. Partea III. SARCINI .

Inscrieri privind dezmembramintele dreptului de proprietate, drepturi reale de garanție și sarcini	Referințe
NU SUNT	

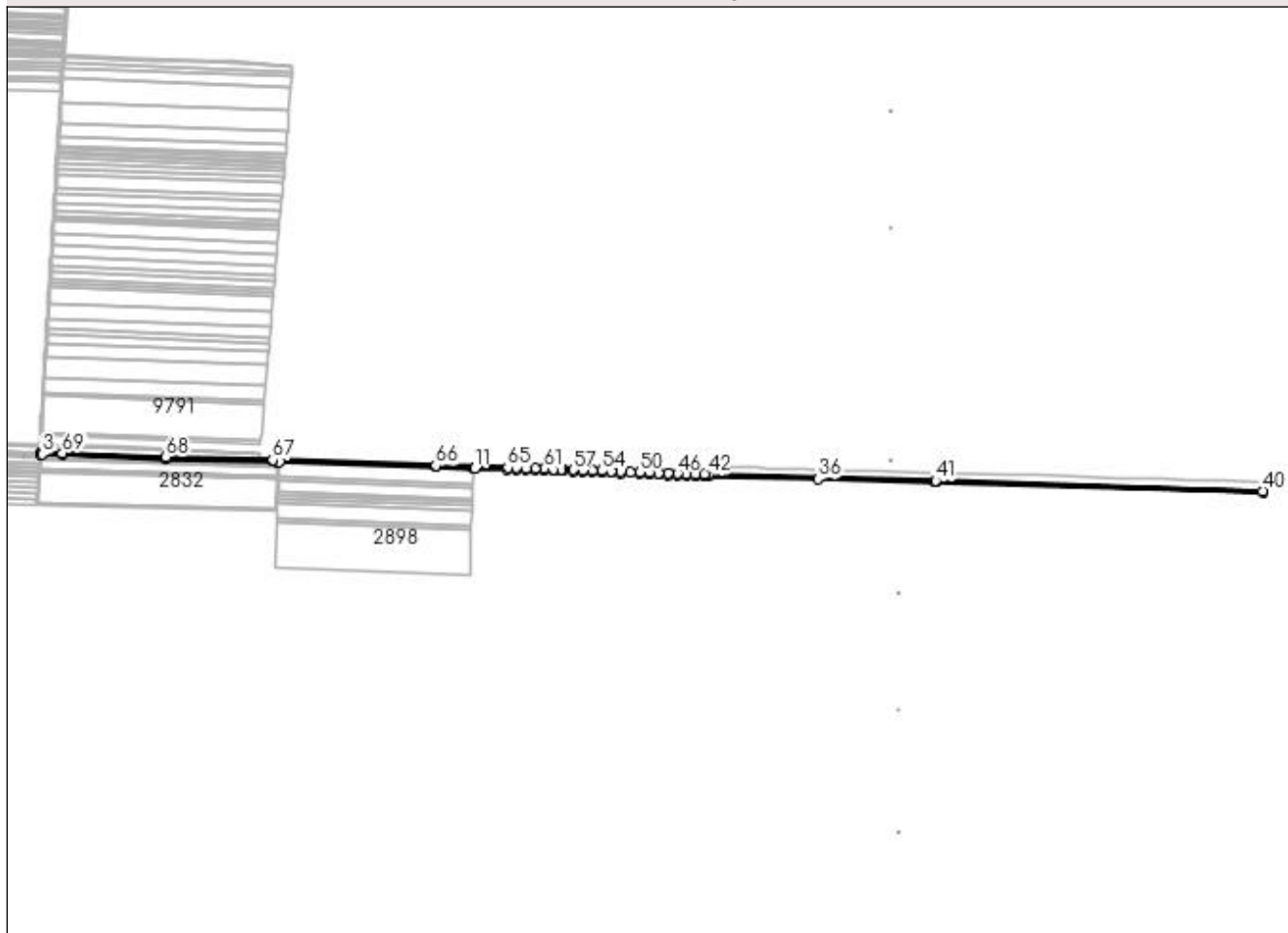
Anexa Nr. 1 La Partea I

Teren

Nr cadastral	Suprafața (mp)*	Observații / Referințe
	Din acte: 0 Masurata: 13.383	DE 5

* Suprafața este determinată în planul de proiecție Stereo 70.

DETALII LINIARE IMOBIL



Date referitoare la teren

Crt	Categorie folosință	Intravilan	Suprafața (mp)	Tarla	Parcelă	Nr. topo	Observații / Referințe
1	drum	NU	13.383			-	

Lungime Segmente

1) Valorile lungimilor segmentelor sunt obținute din proiecție în plan.

Punct început	X / Y	Punct sfârșit	X / Y	Lungime segment	Punct început	X / Y	Punct sfârșit	X / Y	Lungime segment	Punct început	X / Y	Punct sfârșit	X / Y	Lungime segment
1	348.678,948 290.270,229	2	348.678,579 290.266,229	4.017	2	348.678,579 290.266,229	3	348.682,596 290.266,229	4.017	3	348.682,596 290.266,229	4	348.737,491 290.266,229	54.895
4	348.737,491 290.266,229	5	349.020,412 290.254,814	283.151	5	349.020,412 290.254,814	6	349.313,315 290.247,269	293.0	6	349.313,315 290.247,269	7	349.328,003 290.246,758	14.697
7	349.328,003 290.246,758	8	349.332,001 290.246,618	4.0	8	349.332,001 290.246,618	9	349.759,27 290.231,73	427.528	9	349.759,27 290.231,73	10	349.863,16 290.228,9	103.929
10	349.863,16 290.228,9	11	349.867,159 290.228,792	4.0	11	349.867,159 290.228,792	12	349.956,059 290.226,37	88.933	12	349.956,059 290.226,37	13	349.980,982 290.225,416	24.941
13	349.980,982 290.225,416	14	350.006,086 290.224,614	25.117	14	350.006,086 290.224,614	15	350.031,313 290.223,889	25.237	15	350.031,313 290.223,889	16	350.056,471 290.222,935	25.176

Punct început	X / Y	Punct sfârșit	X / Y	Lungime segment	Punct început	X / Y	Punct sfârșit	X / Y	Lungime segment	Punct început	X / Y	Punct sfârșit	X / Y	Lungime segment
16	350.056,471 290.222,935	17	350.082,717 290.222,133	26.258	17	350.082,717 290.222,133	18	350.103,145 290.221,511	20.437	18	350.103,145 290.221,511	19	350.109,03 290.221,332	5.888
19	350.109,03 290.221,332	20	350.135,331 290.220,607	26.311	20	350.135,331 290.220,607	21	350.161,461 290.219,73	26.145	21	350.161,461 290.219,73	22	350.187,451 290.218,7	26.01
22	350.187,451 290.218,7	23	350.213,453 290.217,67	26.022	23	350.213,453 290.217,67	24	350.239,454 290.216,64	26.021	24	350.239,454 290.216,64	25	350.265,456 290.215,61	26.022
25	350.265,456 290.215,61	26	350.317,466 290.213,549	52.051	26	350.317,466 290.213,549	27	350.343,543 290.212,595	26.094	27	350.343,543 290.212,595	28	350.369,463 290.211,565	25.94
28	350.369,463 290.211,565	29	350.395,417 290.210,533	25.975	29	350.395,417 290.210,533	30	350.421,275 290.209,884	25.866	30	350.421,275 290.209,884	31	350.446,262 290.209,008	25.002
31	350.446,262 290.209,008	32	350.470,745 290.208,129	24.499	32	350.470,745 290.208,129	33	350.495,505 290.207,319	24.773	33	350.495,505 290.207,319	34	350.499,503 290.207,183	4.0
34	350.499,503 290.207,183	35	350.503,901 290.207,002	4.402	35	350.503,901 290.207,002	36	350.806,06 290.199,089	302.263	36	350.806,06 290.199,089	37	351.124,654 290.190,745	318.703
37	351.124,654 290.190,745	38	351.128,653 290.190,628	4.001	38	351.128,653 290.190,628	39	352.022,725 290.161,794	894.537	39	352.022,725 290.161,794	40	352.022,712 290.165,796	4.002
40	352.022,712 290.165,796	41	351.126,736 290.194,692	896.442	41	351.126,736 290.194,692	42	350.504,036 290.211,0	622.914	42	350.504,036 290.211,0	43	350.494,284 290.211,402	9.76
43	350.494,284 290.211,402	44	350.470,879 290.212,127	23.416	44	350.470,879 290.212,127	45	350.446,404 290.213,005	24.491	45	350.446,404 290.213,005	46	350.421,395 290.213,883	25.024
46	350.421,395 290.213,883	47	350.395,547 290.214,531	25.856	47	350.395,547 290.214,531	48	350.369,621 290.215,562	25.946	48	350.369,621 290.215,562	49	350.343,696 290.216,592	25.945
49	350.343,696 290.216,592	50	350.317,618 290.217,546	26.095	50	350.317,618 290.217,546	51	350.291,616 290.218,576	26.022	51	350.291,616 290.218,576	52	350.265,614 290.219,607	26.022
52	350.265,614 290.219,607	53	350.239,613 290.220,637	26.021	53	350.239,613 290.220,637	54	350.213,611 290.221,667	26.022	54	350.213,611 290.221,667	55	350.187,609 290.222,697	26.022
55	350.187,609 290.222,697	56	350.161,608 290.223,727	26.021	56	350.161,608 290.223,727	57	350.135,453 290.224,605	26.17	57	350.135,453 290.224,605	58	350.109,146 290.225,33	26.317
58	350.109,146 290.225,33	59	350.103,267 290.225,509	5.882	59	350.103,267 290.225,509	60	350.082,839 290.226,131	20.437	60	350.082,839 290.226,131	61	350.056,608 290.226,933	26.243
61	350.056,608 290.226,933	62	350.031,446 290.227,887	25.18	62	350.031,446 290.227,887	63	350.006,208 290.228,612	25.248	63	350.006,208 290.228,612	64	349.981,122 290.229,413	25.099
64	349.981,122 290.229,413	65	349.956,19 290.230,368	24.95	65	349.956,19 290.230,368	66	349.759,394 290.235,729	196.869	66	349.759,394 290.235,729	67	349.313,436 290.251,267	446.229
67	349.313,436 290.251,267	68	349.020,544 290.258,812	292.989	68	349.020,544 290.258,812	69	348.737,571 290.270,229	283.203	69	348.737,571 290.270,229	1	348.678,948 290.270,229	58.623

** Lungimile segmentelor sunt determinate în planul de proiecție Stereo 70 și sunt rotunjite la 1 milimetru.

*** Distanța dintre puncte este formată din segmente cumulate ce sunt mai mici decât valoarea 1 milimetru.

