

**DATE DESPRE IMOBILUL NR. 4046**

Oficiul de Cadastru și Publicitate Imobiliară DOLJ
Biroul de Cadastru și Publicitate Imobiliară Craiova

A. Partea I. Descrierea imobilului

TEREN Necunoscut

Adresa: Loc. Golumbelu, Jud. Dolj, T 95

Nr. Crt	Nr cadastral Nr. topografic	Suprafața* (mp)	Observații / Referințe
A1		31.747	Sector cadastral:16 Teren neimprejmuț; DIN TOTALUL SUPRAFETEI DE 31747 MP, O SUPRAFATA DE 1122 MP SE REGASESTE IN INTRAVILANUL SATULUI GOLUMBELU CONFORM PUG AVIZAT PRIN HCL NR. 10/2010

B. Partea II. Proprietari și acte

Inscrieri privitoare la dreptul de proprietate și alte drepturi reale		Referințe
0 / 24/10/2022		
Act Normativ nr. LEGE:7, din 13/03/1996 emis de PARLAMENTUL ROMANIEI;		
B1	Inscrierea provizorie, drept de PROPRIETATE, dobandit prin Lege, cota actuala 1/1, cota initiala 1/1 1) NEIDENTIFICAT NEIDENTIFICAT	A1

C. Partea III. SARCINI .

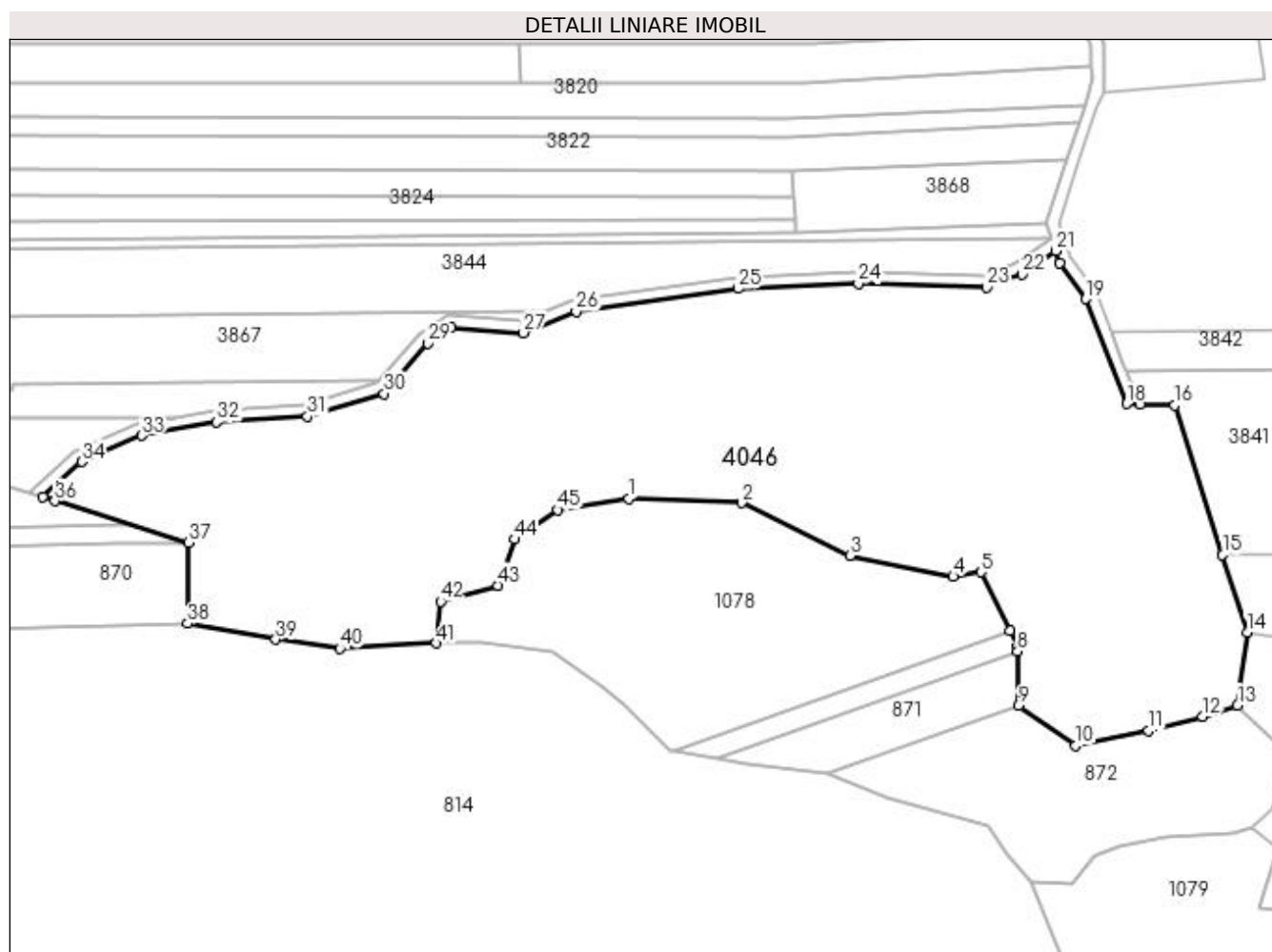
Inscrieri privind dezmembramintele dreptului de proprietate, drepturi reale de garanție și sarcini	Referințe
NU SUNT	

Anexa Nr. 1 La Partea I

Teren

Nr cadastral	Suprafața (mp)*	Observații / Referințe
	31.747	DIN TOTALUL SUPRAFETEI DE 31747 MP, O SUPRAFATA DE 1122 MP SE REGASESTE IN INTRAVILANUL SATULUI GOLUMBELU CONFORM PUG AVIZAT PRIN HCL NR. 10/2010

* Suprafața este determinată în planul de proiecție Stereo 70.



Date referitoare la teren

Crt	Categorie folosință	Intravilan	Suprafața (mp)	Tarla	Parcelă	Nr. topo	Observații / Referințe
1	padure	DA	1.122	95		-	
2	padure	NU	30.625	95		-	

Lungime Segmente

1) Valorile lungimilor segmentelor sunt obținute din proiecție în plan.

Punct început	X / Y	Punct sfârșit	X / Y	Lungime segment
1	399.848,944 347.915,571	2	399.886,521 347.914,127	37.605
2	399.886,521 347.914,127	3	399.922,653 347.896,51	40.198
3	399.922,653 347.896,51	4	399.957,05 347.889,579	35.088
4	399.957,05 347.889,579	5	399.966,3 347.891,023	9.362
5	399.966,3 347.891,023	6	399.975,871 347.871,442	21.795
6	399.975,871 347.871,442	7	399.978,44 347.866,186	5.85
7	399.978,44 347.866,186	8	399.978,458 347.864,691	1.495
8	399.978,458 347.864,691	9	399.978,682 347.846,566	18.126
9	399.978,682 347.846,566	10	399.997,811 347.833,214	23.328
10	399.997,811 347.833,214	11	400.022,138 347.838,211	24.835
11	400.022,138 347.838,211	12	400.040,099 347.842,982	18.584
12	400.040,099 347.842,982	13	400.051,78 347.846,755	12.275

Punct început	X / Y	Punct sfârșit	X / Y	Lungime segment	Punct început	X / Y	Punct sfârșit	X / Y	Lungime segment	Punct început	X / Y	Punct sfârșit	X / Y	Lungime segment
13	400.051,78 347.846,755	14	400.054,996 347.871,037	24.49 4	14	400.054,996 347.871,037	15	400.046,775 347.896,783	27.02 7	15	400.046,775 347.896,783	16	400.030,877 347.946,573	52.26 7
16	400.030,877 347.946,573	17	400.019,384 347.947,009	11.50 1	17	400.019,384 347.947,009	18	400.014,944 347.947,177	4.443	18	400.014,944 347.947,177	19	400.001,164 347.982,018	37.46 7
19	400.001,164 347.982,018	20	399.992,487 347.993,889	14.70 4	20	399.992,487 347.993,889	21	399.991,124 347.998,032	4.361	21	399.991,124 347.998,032	22	399.980,023 347.990,242	13.56 2
22	399.980,023 347.990,242	23	399.968,151 347.985,867	12.65 2	23	399.968,151 347.985,867	24	399.925,418 347.987,123	42.75 1	24	399.925,418 347.987,123	25	399.885,386 347.985,405	40.06 9
25	399.885,386 347.985,405	26	399.831,332 347.977,826	54.58 3	26	399.831,332 347.977,826	27	399.813,841 347.970,732	18.87 5	27	399.813,841 347.970,732	28	399.789,746 347.972,435	24.15 5
28	399.789,746 347.972,435	29	399.781,93 347.967,295	9.355	29	399.781,93 347.967,295	30	399.767,414 347.950,495	22.20 3	30	399.767,414 347.950,495	31	399.741,824 347.942,848	26.70 8
31	399.741,824 347.942,848	32	399.711,635 347.941,103	30.23 9	32	399.711,635 347.941,103	33	399.686,574 347.936,527	25.47 5	33	399.686,574 347.936,527	34	399.666,568 347.927,822	21.81 8
34	399.666,568 347.927,822	35	399.653,733 347.915,947	17.48 6	35	399.653,733 347.915,947	36	399.657,697 347.914,716	4.151	36	399.657,697 347.914,716	37	399.702,074 347.900,94	46.46 6
37	399.702,074 347.900,94	38	399.702,006 347.873,909	27.03 1	38	399.702,006 347.873,909	39	399.731,316 347.868,657	29.77 7	39	399.731,316 347.868,657	40	399.752,664 347.865,609	21.56 4
40	399.752,664 347.865,609	41	399.784,775 347.867,342	32.15 8	41	399.784,775 347.867,342	42	399.786,194 347.881,281	14.01 1	42	399.786,194 347.881,281	43	399.805,426 347.886,6	19.95 4
43	399.805,426 347.886,6	44	399.810,79 347.901,997	16.30 5	44	399.810,79 347.901,997	45	399.825,242 347.911,817	17.47 3	45	399.825,242 347.911,817	1	399.848,944 347.915,571	23.99 7

** Lungimile segmentelor sunt determinate în planul de proiecție Stereo 70 și sunt rotunjite la 1 milimetru.

*** Distanța dintre puncte este formată din segmente cumulate ce sunt mai mici decât valoarea 1 milimetru.