

**DATE DESPRE IMOBILUL NR. 3652**

Oficiul de Cadastru și Publicitate Imobiliară DOLJ
Biroul de Cadastru și Publicitate Imobiliară Craiova

A. Partea I. Descrierea imobilului

TEREN Extravilan

Adresa: Jud. Dolj, T 94, P 138, 138/1

Nr. Crt	Nr cadastral Nr. topografic	Suprafața* (mp)	Observații / Referințe
A1	30578	41.200	Sector cadastral:16 Teren neimpregmuit;

B. Partea II. Proprietari și acte

Inscrieri privitoare la dreptul de proprietate și alte drepturi reale		Referințe
613 / 08/01/2007		
Act Notarial nr. CVC:4419, din 01/01/2006 emis de NP DANA TOMITA;		
B1	Intabulare, drept de PROPRIETATE, dobandit prin Conventie, cota actuala 1/1, cota initiala 1/1 1) STATUL ROMAN , CIF:9999999999999, LIPSA CUI	A1
B2	Intabulare, drept de ADMINISTRARE, dobandit prin Conventie, cota actuala 1/1, cota initiala 1/1 1) REGIA NAȚIONALĂ A PADURILOR ROMSILVA BUCUREȘTI - DIRECTIA SILVICRAIOVA , CIF:9999999999999, LIPSA CUI	A1

C. Partea III. SARCINI .

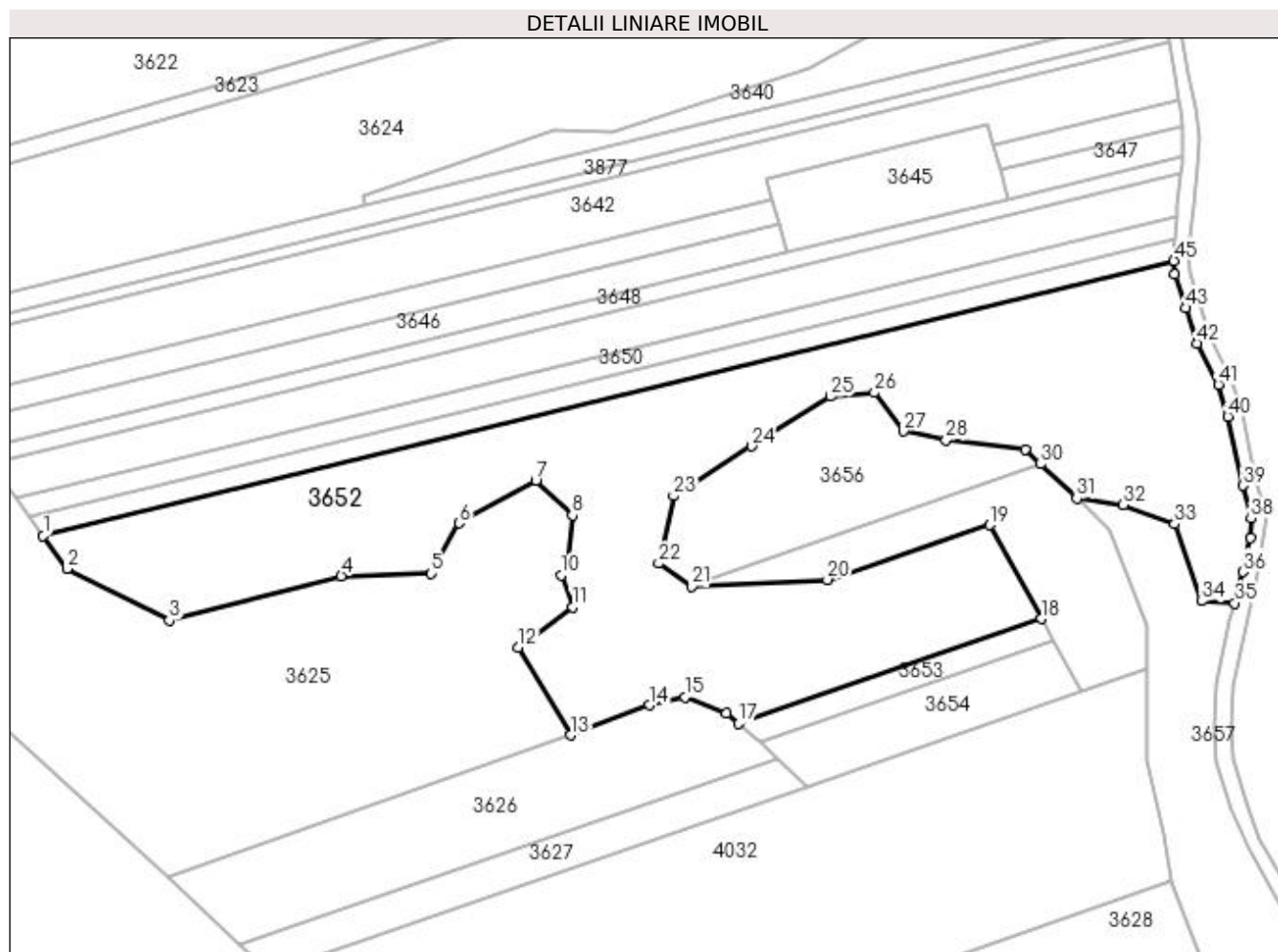
Inscrieri privind dezmembramentele dreptului de proprietate, drepturi reale de garanție și sarcini	Referințe
NU SUNT	

Anexa Nr. 1 La Partea I

Teren

Nr cadastral	Suprafața (mp)*	Observații / Referințe
30578	41.200	

* Suprafața este determinată în planul de proiecție Stereo 70.



Date referitoare la teren

Crt	Categorie folosință	Intravilan	Suprafața (mp)	Tarla	Parcelă	Nr. topo	Observații / Referințe
1	pasune	NU	36.850	94	138	-	
2	pasune	NU	4.350	94	138/1	-	

Lungime Segmente

1) Valorile lungimilor segmentelor sunt obținute din proiecție în plan.

Punct început	X / Y	Punct sfârșit	X / Y	Lungime segment	Punct început	X / Y	Punct sfârșit	X / Y	Lungime segment	Punct început	X / Y	Punct sfârșit	X / Y	Lungime segment
1	398.646,35 350.069,985	2	398.657,067 350.055,363	18.129	2	398.657,067 350.055,363	3	398.702,478 350.032,456	50.861	3	398.702,478 350.032,456	4	398.778,929 350.052,064	78.925
4	398.778,929 350.052,064	5	398.819,03 350.053,217	40.118	5	398.819,03 350.053,217	6	398.831,333 350.075,644	25.58	6	398.831,333 350.075,644	7	398.865,416 350.094,494	38.948
7	398.865,416 350.094,494	8	398.881,776 350.079,05	22.498	8	398.881,776 350.079,05	9	398.879,731 350.056,793	22.351	9	398.879,731 350.056,793	10	398.876,777 350.052,478	5.229
10	398.876,777 350.052,478	11	398.881,776 350.038,397	14.942	11	398.881,776 350.038,397	12	398.857,691 350.020,455	30.033	12	398.857,691 350.020,455	13	398.880,914 349.981,334	45.495
13	398.880,914 349.981,334	14	398.915,907 349.994,733	37.471	14	398.915,907 349.994,733	15	398.931,812 349.998,367	16.315	15	398.931,812 349.998,367	16	398.950,218 349.991,1	19.789

Punct început	X / Y	Punct sfârșit	X / Y	Lungime segment	Punct început	X / Y	Punct sfârșit	X / Y	Lungime segment	Punct început	X / Y	Punct sfârșit	X / Y	Lungime segment
16	398.950,218 349.991,1	17	398.955,606 349.986,453	7.115	17	398.955,606 349.986,453	18	399.090,292 350.033,092	142.533	18	399.090,292 350.033,092	19	399.067,263 350.074,823	47.664
19	399.067,263 350.074,823	20	398.995,122 350.050,502	76.13	20	398.995,122 350.050,502	21	398.934,719 350.047,355	60.485	21	398.934,719 350.047,355	22	398.920,119 350.057,656	17.868
22	398.920,119 350.057,656	23	398.926,703 350.087,699	30.756	23	398.926,703 350.087,699	24	398.961,359 350.109,823	41.116	24	398.961,359 350.109,823	25	398.996,571 350.131,855	41.537
25	398.996,571 350.131,855	26	399.016,037 350.133,572	19.542	26	399.016,037 350.133,572	27	399.028,92 350.116,404	21.464	27	399.028,92 350.116,404	28	399.047,813 350.112,398	19.313
28	399.047,813 350.112,398	29	399.083,025 350.108,393	35.439	29	399.083,025 350.108,393	30	399.089,924 350.101,862	9.5	30	399.089,924 350.101,862	31	399.106,035 350.086,614	22.183
31	399.106,035 350.086,614	32	399.126,675 350.083,668	20.849	32	399.126,675 350.083,668	33	399.149,584 350.075,161	24.437	33	399.149,584 350.075,161	34	399.161,391 350.040,919	36.22
34	399.161,391 350.040,919	35	399.176,2 350.040,034	14.835	35	399.176,2 350.040,034	36	399.179,915 350.053,915	14.37	36	399.179,915 350.053,915	37	399.183,43 350.068,918	15.409
37	399.183,43 350.068,918	38	399.183,577 350.077,653	8.736	38	399.183,577 350.077,653	39	399.179,77 350.092,318	15.151	39	399.179,77 350.092,318	40	399.173,179 350.122,936	31.319
40	399.173,179 350.122,936	41	399.168,93 350.137,081	14.769	41	399.168,93 350.137,081	42	399.159,689 350.155,44	20.554	42	399.159,689 350.155,44	43	399.154,433 350.171,235	16.647
43	399.154,433 350.171,235	44	399.149,513 350.186,154	15.709	44	399.149,513 350.186,154	45	399.149,26 350.192,25	6.101	45	399.149,26 350.192,25	1	398.646,35 350.069,985	517.559

** Lungimile segmentelor sunt determinate în planul de proiecție Stereo 70 și sunt rotunjite la 1 milimetru.

*** Distanța dintre puncte este formată din segmente cumulate ce sunt mai mici decât valoarea 1 milimetru.